

Objektyp: **Advertising**

Zeitschrift: **Bulletin technique de la Suisse romande**

Band (Jahr): **90 (1964)**

Heft 12: **Exposition nationale, Lausanne 1964, fascicule no 3**

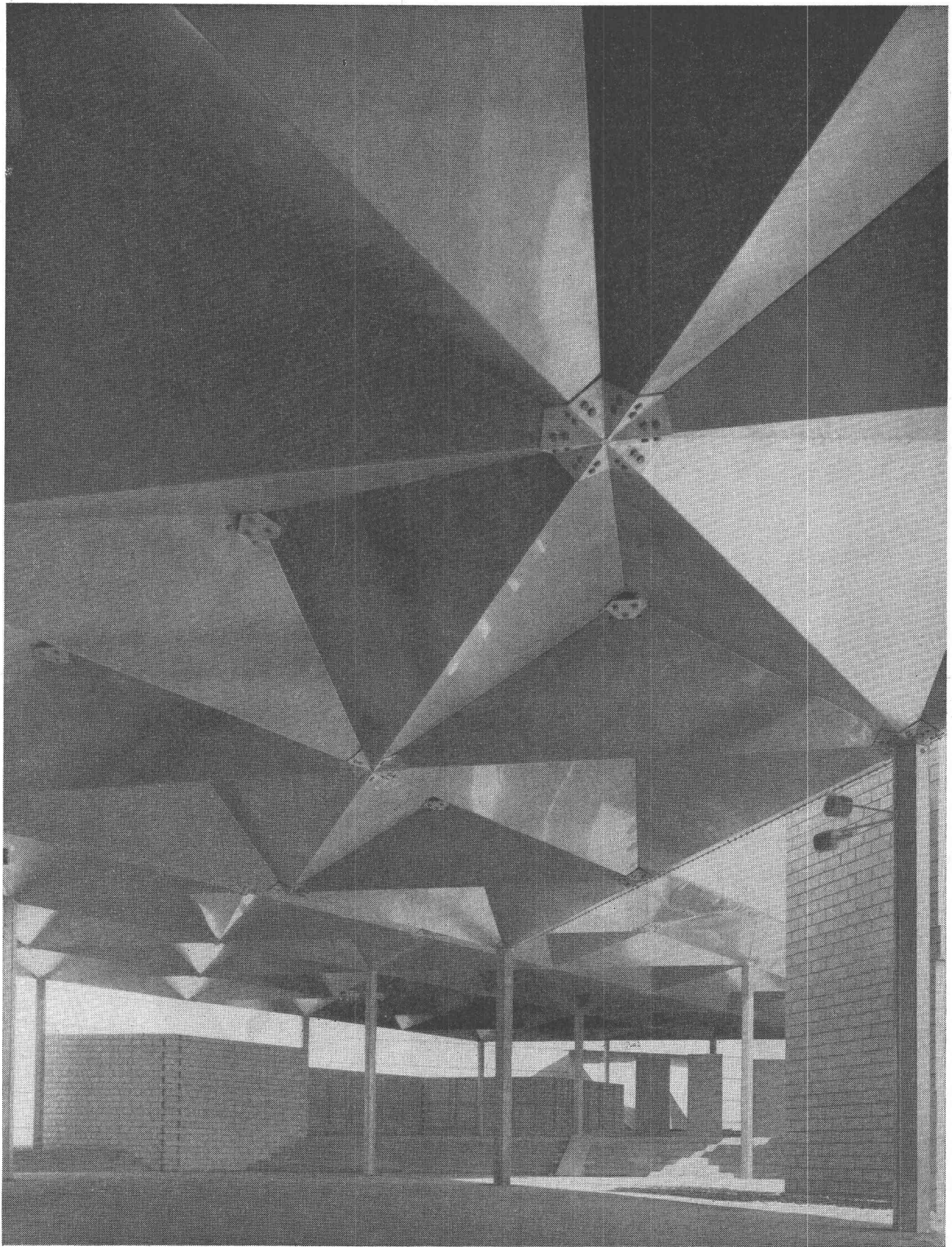
PDF erstellt am: **21.09.2024**

Nutzungsbedingungen

Die ETH-Bibliothek ist Anbieterin der digitalisierten Zeitschriften. Sie besitzt keine Urheberrechte an den Inhalten der Zeitschriften. Die Rechte liegen in der Regel bei den Herausgebern. Die auf der Plattform e-periodica veröffentlichten Dokumente stehen für nicht-kommerzielle Zwecke in Lehre und Forschung sowie für die private Nutzung frei zur Verfügung. Einzelne Dateien oder Ausdrucke aus diesem Angebot können zusammen mit diesen Nutzungsbedingungen und den korrekten Herkunftsbezeichnungen weitergegeben werden. Das Veröffentlichen von Bildern in Print- und Online-Publikationen ist nur mit vorheriger Genehmigung der Rechteinhaber erlaubt. Die systematische Speicherung von Teilen des elektronischen Angebots auf anderen Servern bedarf ebenfalls des schriftlichen Einverständnisses der Rechteinhaber.

Haftungsausschluss

Alle Angaben erfolgen ohne Gewähr für Vollständigkeit oder Richtigkeit. Es wird keine Haftung übernommen für Schäden durch die Verwendung von Informationen aus diesem Online-Angebot oder durch das Fehlen von Informationen. Dies gilt auch für Inhalte Dritter, die über dieses Angebot zugänglich sind.



Secteur 4 INDUSTRIE ET ARTISANAT

Couverture autoportante en alliage d'aluminium

Projet : Alusuisse

Fabrication et montage : Gebr. Tuschmid AG., Frauenfeld
Zwahlen & Mayr S.A., Lausanne

Entreprise A. Reynold **STADLIN**

CONSTRUCTIONS MÉTALLIQUES

Rue de la Gare - Rue de l'Avenir 2 **MORGES** Case postale 31 - Tél. (021) 71 22 65

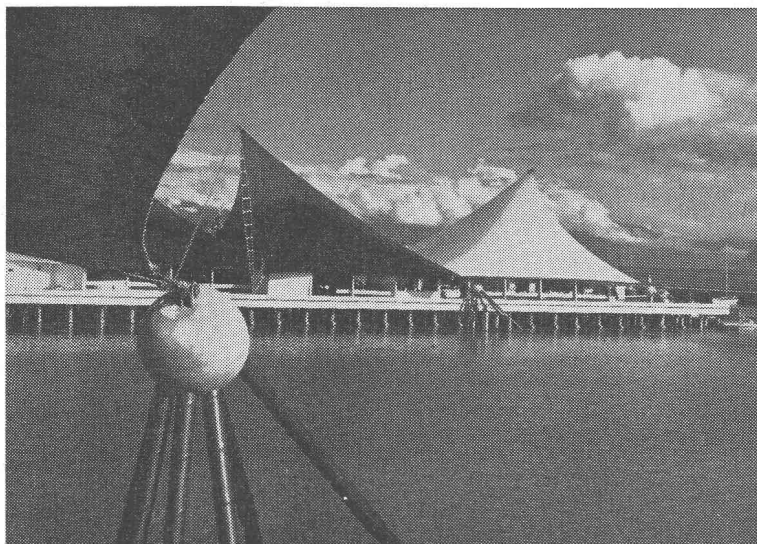


Photo : Maximilien Bruggmann

Charpente métallique. Mâts des tentes et focs

SERRURERIE ANCIENNE
MODERNE

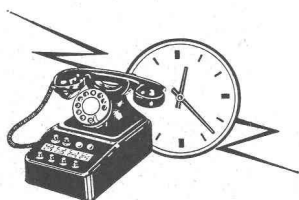
Réparations en tous genres

VOIES SUSPENDUES

AIGUILLAGES

PALANS

Entreprise d'électricité



F. JORDI & Fils S.A.

Concessionnaire SI Lausanne, Pully et CVE
Concessionnaire A des TT

Elaboration technique
Electricité
Téléphone
Signaux lumineux
Horloges électriques

Avenue J.-J. Mercier 4 - LAUSANNE

Tél. (021) 23 39 25



TRAVAUX PUBLICS
ROUTES
REVÊTEMENTS

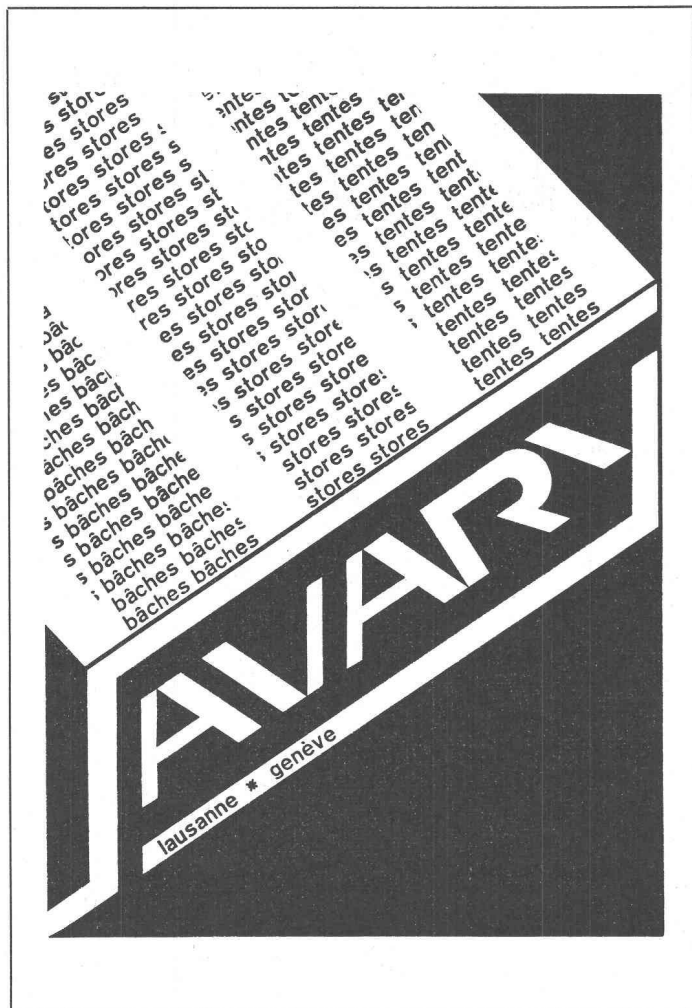
R. GUENAT & C^{IE}

MAITRISE FÉDÉRALE

LAUSANNE
Rue Enning 4
Tél. 23 17 90

EXPO 64 :

BASSINS + LAGUNES 25 000 m² / RELAIS / STADE



Entreprise de travaux publics

JEAN SPINEDI

S. A.

LAUSANNE



Travaux publics

Routes

Revêtements

Voie industrielle

Bâtiments

Constructions

industrielles

Immeubles locatifs

Réservoirs

exécution du
restaurant
genevois
à l'expo 1964

association de
charpentiers
de Genève

r. verdel
l. duret
CASAI & Cie
barro & Cie

Beton — Bau SA

Entreprise
de bâtiments et travaux publics

Place Saint-Louis
MORGES

PAVAGE EN VIBROPLOTS

Utilisé à l'Exposition nationale :

20 000 m² dans le secteur 2 A « Art de vivre - Joie de vivre »

Les pavés VIBROPLOTS en forme de S, s'imbriquant les uns dans les autres, unissent les propriétés des surfaces rigides à celles des revêtements élastiques des routes. L'effet de coincement empêche leur gauchissement et le décalage de leur position initiale.

Les pressions et les forces latérales, résultant de la circulation rapide des véhicules, sont absorbées par la masse compacte du pavage en raison de sa forme réticulée. Cet assemblage garde, en outre, une constante élasticité de la superficie qui « plie mais ne rompt pas ».

Les joints en arêtes obliques alternatives augmentent l'adhérence des pneus, préviennent les dérapages (pas de joints parallèles dans le sens de la marche) et contribuent ainsi à la sécurité de la circulation.

Résistance au gel et au damage

Les additifs sélectionnés qui entrent dans la composition des pavés VIBROPLOTS garantissent une haute résistance à la pression et les rendent absolument insensibles au gel, aux secousses et au damage. Malgré leurs arêtes latérales aiguës, ils sont d'une solidité comparable à la pierre compacte et peuvent être déversés sans risque du haut des véhicules transporteurs.

Pose rapide - Economie de frais

Les pavés VIBROPLOTS sont faciles à manipuler. Grâce à la précision de leur moulage et à l'automatisme de leur assemblage, leur pose est très rapide et permet un rendement élevé. Aucun jointoyage n'est nécessaire.

Dépavage et repavage

Lorsque la chaussée doit être ouverte en vue de la pose de canalisations diverses, le dépavage est à la fois facile et rapide, même lorsqu'il s'agit de longs tronçons, et n'entraîne aucune perte de matériel ; les mêmes pavés VIBROPLOTS sont utilisés pour le repavage, alors que les revêtements compacts sont détruits lors de chaque opération de ce genre.

Netteté du tracé, assemblage, surfaçage et profil irréprochables

Grâce à l'emploi de segments curvilignes marqués, la construction des virages de n'importe quel rayon se fait avec une perfection égale à celle des tronçons rectilignes. De ce fait, l'effort latéral résultant de la force centrifuge est absorbé totalement. L'extension des joints étant impossible, le gauchissement de la couche est supprimé.

En conclusion, le pavage en VIBROPLOTS répond en tous points aux impératifs de la circulation actuelle, de plus en plus lourde et rapide ; il s'oppose au dérapage et absorbe sans se déformer les énormes forces de poussée et de freinage.

Demandez une consultation sans engagement à :

VIBROPLOTS S.A. CORSIER (GENÈVE) Tél. (022) 52 86 00

DOCUMENTATION GÉNÉRALE

Matériaux, Energie

BT 3843 620.186
Nouvelles conditions d'emploi des vernis nitrocellulosiques ONERA en microscopie électronique.

E. MENCARELLI et P. JACQUET.

Rech. aéronautique (1963) 93, mars-avril, p. 11-17, 10 fig.

Description d'une modification de la technique de double empreinte plastique-carbone permettant des examens au microscope électronique (micrographie électronique sur métaux) jusqu'ici très difficiles ou impossibles: bords d'échantillons, champs étroits, plages de petites dimensions en retrait par rapport au plan moyen de la surface. La méthode proposée consiste à utiliser pour l'empreinte primaire de très minces pellicules solides préparées avec les vernis nitrocellulosiques ONERA.

Mécanique appliquée

BT 3844 621.43.038
Etudes expérimentales relatives aux systèmes d'injection de moteurs Diesel.

A. BASSI.

Rev. techn. Sulzer, numéro de recherches 1963, p. 7-28, 64 fig.

Description d'appareils spéciaux de mesure fabriqués par Sulzer Frères et adaptés à l'étude des problèmes relatifs aux ondes de pression, à la cavitation, aux mesures des mouvements des soupapes de refoulement dans les pompes d'injection, ainsi qu'à la détermination de températures de buses d'injection et de retards à l'allumage dans la marche au fuel lourd.

Electrotechnique

BT 3845 621.397
Nouveautés dans le domaine de la télévision. W. GERBER.
Bull. Ass. suisse Electr., 54 (1963) 17, 24 août, p. 709-714, 6 fig.

Examen de quelques tendances essentielles dans le service public de la télévision: passage à des systèmes de programmes multiples, avènement d'une télévision mondiale, introduction dans un proche avenir de la télévision en couleurs en Europe, rapide accroissement des possibilités d'application de la technique de la télévision dans les domaines de la science, de l'économie et de la circulation.

Génie

BT 3846 627.824.3.058 (44)
L'auscultation de la digue de Serre-Ponçon. J. BARGE.

Ann. Inst. techn. Bât. Trav. publ., 16 (1963) 189, sept., p. 839-867, 33 fig.

Série: Essais et Mesures, n° 68.

Description des différents types d'appareils de mesure et résultats obtenus à la suite d'observations étalées sur plus de cinq années. Durant sa construction et pendant la mise en eau, cette digue, fondée sur des alluvions dont l'épaisseur atteint cent mètres, a fait l'objet de mesures portant sur les déformations, les niveaux piézométriques, les pressions interstitielles et les pressions intergranulaires. Ces mesures ont permis en particulier de connaître avec plus de précision les grandeurs intervenues dans les calculs et de pouvoir vérifier à posteriori la valeur des hypothèses admises et, d'autre part, de s'assurer que l'ouvrage répondait entièrement aux exigences de sa fonction et de sa nature.

Transports

BT 3847 629.135
Le XXV^e Salon international de l'aéronautique et de l'espace (Le Bourget, 6-16 juin 1963). P. LEFORT.

Génie civil, 140 (1963) 18, 19, 15 sept., 1^{er} oct., p. 342-347, 366-371, 14 fig.

Exposé des tendances qui se dégagent de ce salon:
Evolution des matériels civils: avions de transport à turbo-réacteurs, avions de transport STOL (décollage et atterrissage sur courtes distances), avions de transport à turbopropulseurs, avions de faible tonnage à turbomoteurs, transport supersonique « Concorde ». — *Evolution des matériels militaires:* chasseurs, avions VTOL (décollage et atterrissage vertical), avions militaires à turbo-propulseurs, hélicoptères. — *Evolution des turbomoteurs:* faibles puissances et faibles poussées, turbopropulseurs de puissance élevée, turboréacteurs à poussée élevée, turboréacteurs à double flux, moteurs-fusées, moteurs pour vitesses nettement supersoniques. — *Réalizations spatiales:* engins spéciaux et missiles, véhicule spatial SEPR (Société d'études pour la propulsion par réaction). — *Equipements et divers:* sièges éjectables, atterrissages par tous les temps, floutournage, nouveaux procédés d'usinage, matériaux nouveaux, presse à matricer de 20 000 tonnes.

Plasticoffre s.a.

Avenue de la gare 10 Lausanne



téléphone 23 25 37

Location de caissons de coffrage en résine stratifiée armée pour la construction de dalles alvéolées.

La surface du béton après le décoffrage est d'un très bel aspect. Un faux plafond n'est plus nécessaire, les alvéoles peuvent rester apparentes.

JOSEPH DIEMAND S. A.

Maison fondée en 1903

LAUSANNE VEVEY MONTREUX

spécialisée en

Installations sanitaires et chauffage

Agencement de grandes cuisines et grandes buanderies

met à votre disposition ses services

d'études, exécution, vente d'appareils, etc.

Pour tout renseignement

appelez le N° (021) 22 84 91

ou visitez son exposition

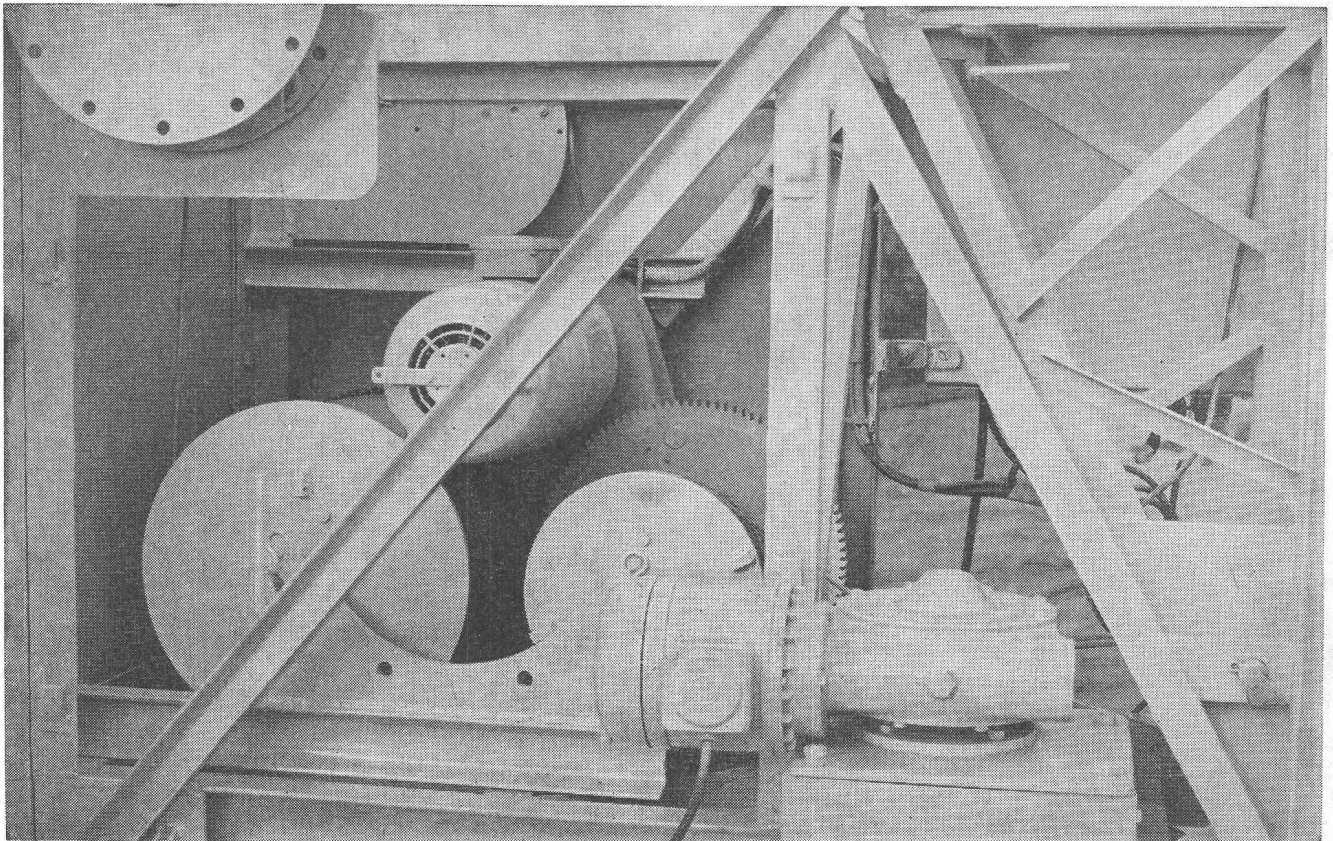
Rue César-Roux 26 à Lausanne



POTAIN
symbole de qualité

Examinez un petit détail: les points de soudure. Aussi bien sur la grosse grue que sur le petit modèle, les points de soudure sont de petits chefs-d'œuvre. Le soin apporté à ce détail est une garantie pour la bienfaisance de l'ensemble. Même l'œil non averti pourra constater: c'est un travail de haute qualité.

Demandez à votre collègue qui possède une grue POTAIN; il vous conseillera de suivre son exemple.



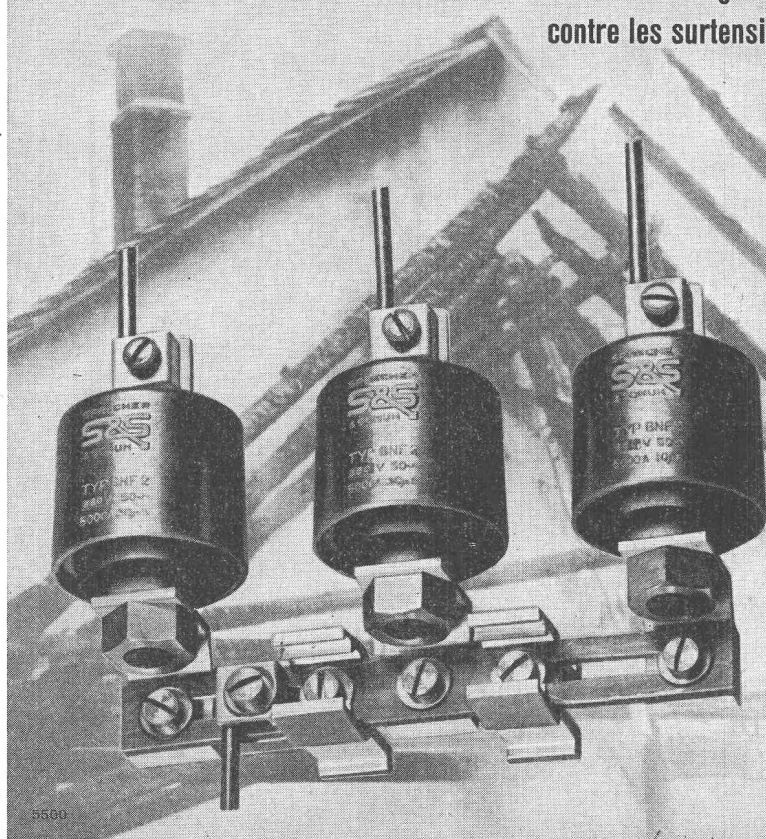
Pour le choix de la grue appropriée, les questions de financement et de livraison, nos spécialistes vous conseilleront volontiers.

Hächler SA, Möriken-Wildegg Machines d'entreprise Tél. 064 8 49 91
Agence pour la Suisse romande: Robert Diserens, Lausanne Tél. 021 23 62 55

Attention!

L'arrivée de lignes aériennes aux bâtiments, sans protection contre les surtensions, est dangereuse! Montez donc des parafoudres!

La moitié des accidents causés par la foudre provient de surtensions créées dans les réseaux aériens.



Les parafoudres BNF 2

de Sprecher & Schuh garantissent une protection efficace et ne demandant aucun entretien.



tankbau otto schneider zürich

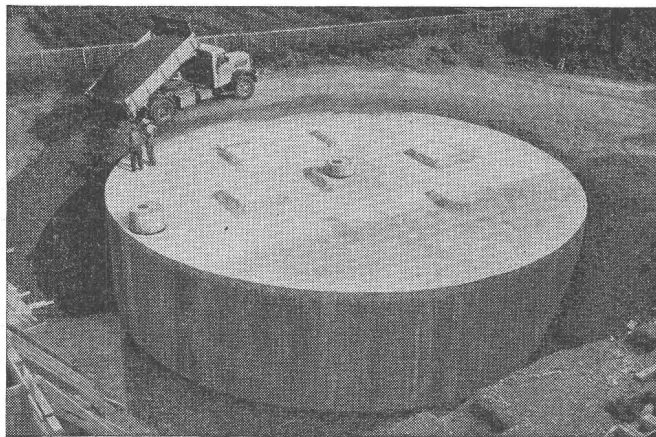
Bureau Lausanne : F.-A. Streit
chemin Haute-Brise 16, tél. (021) 28 85 04

CITERNES EN BÉTON ARMÉ

SYSTÈME SCHNEIDER

S. I. Laurana-Parc/Genève, citerne pour mazout, capacité

800 000 litres



Elles sont économiques et ne nécessitent aucun entretien. Pas de rouille, pas de problèmes de transport et de mise en place, conservation illimitée. Toutes formes, toutes capacités.

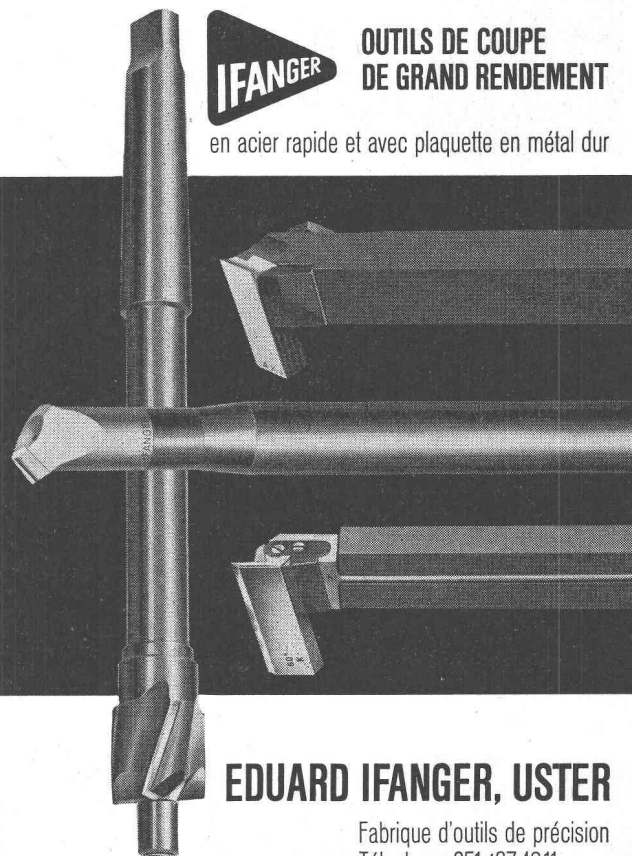
Revêtement spécial éprouvé depuis 35 ans.

Demandez nos catalogues et la visite de notre représentant.



OUTILS DE COUPE
DE GRAND RENDEMENT

en acier rapide et avec plaquette en métal dur



EDUARD IFANGER, USTER

Fabrique d'outils de précision
Téléphone 051/874211

ARCH. ING.

expérimenté dans la construction de bâtiments industriels et locatifs, travaillant actuellement à Zurich, cherche situation intéressante dans région Lausanne-Vevey. Références à disposition.

Faire offres sous chiffre AS 37134 L « ASSA », Lausanne.

Technicien en bâtiment

cherche place stable comme directeur d'entreprise ou place équivalente. Nombreuses années d'expérience bâtiment locatif et industriel. Sens des responsabilités.

En Suisse romande, Tessin ou à l'étranger.

Ecrire sous chiffre 862 L, aux Annonces Suisses S.A., Lausanne.

Pas de rouille avec

ALUCROM

Aujourd'hui le produit par excellence pour l'application des couches de fond antirouille

bacher

Bacher S.A. Reinach, Tél. 061/ 82 50 51

Pour votre publicité :

ANNONCES SUISSES S.A. « ASSA »

LAUSANNE, Place Bel-Air 2

VILLE DU LOCLE

MISE AU CONCOURS

d'un poste de

technicien électricien

(adjoint au chef du Bureau technique)

Traitement pour employé marié :

selon années de service : Fr. 16 000.— à 20 000.—.

Pour les autres conditions, consulter la Direction des Services industriels.

Le candidat doit être porteur du titre de technicien électricien d'un Technicum suisse.

Les postulations doivent parvenir à la Direction des Services industriels pour le **24 juin à midi, dernier délai.**

TECHNICIEN EN BÂTIMENT

cherché pour piscine couverte Lausanne, phases, réalisations, plans, préparations, exécutions, soumissions, chantiers.

Faire offres à Lonchamp, Margot, Schaffner et Schlup, chemin des Fleurettes 47, Lausanne.

Étudiant en architecture

cherche place comme stagiaire

dans la région lausannoise.

Faire offres sous chiffre AS 860 L aux Annonces Suisses S.A., « ASSA », Lausanne.

DESSINATEUR - GÉOMÈTRE

est cherché par bureau technique de la Suisse romande. Situation stable et intéressante.

Adresser offres avec curriculum vitae, salaire et entrée à convenir sous chiffre PO 38105, à Publicitas, 1000 Lausanne.

L'Exposition permanente de la Construction

LAUSANNE, Place de la Gare 12 — Tél. 23 79 29

vous renseigne sur les nouveautés dans la construction

ENTRÉE LIBRE

250 EXPOSANTS

compriband

pour chaque joint

Représentation générale **ROGER FREY, Ing. dipl.**

Zurich 2 Beethovenstrasse 47
Tél. 051/23 33 64

Stellenangebot

Infolge Pensionierung des bisherigen Stelleninhabers wird auf dem Tiefbauamt des Kantons Bern die Stelle des

Kreisoberingenieurs IV

(Emmental & Oberaargau)

zur Besetzung ausgeschrieben.

Erfordernisse : abgeschlossene technische Hochschulbildung und einige Jahre Erfahrung im Tiefbauwesen, besonders im Strassen- und Brückenbau. Praktische Kenntnisse im Wasserbau erwünscht, jedoch nicht Bedingung.

Besoldung : nach Dekret. Einreihung in zweite Klasse (Fr. 21 172.- bis Fr. 26 597.-) ev. in erste Klasse (Fr. 22 388.- bis Fr. 28 000.-) zusätzlich Orts-, Familien- und Kinderzulagen.

Stellenantritt : spätestens 1. Dezember 1964.

Dienstort : Burgdorf.

Geboten wird : Interessante, selbständige Verwaltungstätigkeit vorwiegend auf dem Gebiet des Strassen- und Verkehrswesens. Büro und Aussendienst. Gelegenheit zur Einarbeitung.

Schriftliche Anmeldungen mit Beschreibung des Lebenslaufes und des Bildungsganges sind bis und mit 15. Juli 1964 der Kantonalen Baudirektion, Münsterplatz 3, Bern, einzureichen. Studienausweise und Zeugnisse sind beizulegen. Eventuelle Anfragen sind an den Kantonsoberingenieur, Casinoplatz 2, Bern, zu richten.

DER BAUDIREKTOR DES KANTONS BERN

ZWAHLEN & MAYR S.A.

Constructions métalliques

LAUSANNE

cherche pour son Département menuiserie métallique

1 adjoint du Chef du bureau technique

pour le seconder dans la direction du bureau et dans la conduite des affaires.

Ce poste exige de la part de son titulaire un talent de bon organisateur et administrateur, le sens des responsabilités, la connaissance des constructions en métal léger (fenêtres et éléments de façades) ou un vif intérêt pour ces constructions ;

des dessinateurs - constructeurs

spécialisés dans l'étude de projets et d'exécution de fenêtres, façades-rideaux et de vitrages en métal léger.

Nous offrons : semaine de 5 jours, excellent climat de travail, avantages sociaux d'une grande entreprise. Entrée de suite ou à convenir.

ZM

Prière d'adresser vos offres avec curriculum vitae, copies de certificats, références et prétentions de salaire à la Direction de ZWAHLEN & MAYR S.A., avenue du Chablais 12, Lausanne

Bureau d'ingénieur cherche :

INGÉNIEUR CIVIL

diplômé EPF ou EPUL

capable de travailler de manière indépendante.

Dessinateur en béton armé

Semaine de 5 jours. Trois semaines de vacances.

Offres au Bureau J. BAUTY, ingénieur-conseil, 1, rue Hugode-Senger, Genève, tél. (022) 24 03 28.

VILLE DE FRIBOURG

La Commune de Fribourg engage pour ses services techniques :

**TECHNICIEN EN GÉNIE CIVIL
DESSINATEUR EN GÉNIE CIVIL
DESSINATEUR GÉOMÈTRE**

Conditions exigées :

- diplôme ou certificat correspondant
- nationalité suisse
- âge maximum : 35 ans.

Conditions offertes :

- place stable
- caisse de pension
- fermeture des bureaux un samedi sur deux.

Traitements à convenir.

Les offres manuscrites, accompagnées d'un curriculum vitae, sont à adresser à la Direction de l'Edilité, Fribourg, jusqu'au 30 juin 1964. Direction de l'Edilité

ED. ZUBLIN & CIE S.A.

recherche pour ses chantiers au Valais

2 TECHNICIENS EN GÉNIE CIVIL

pour surveillance de chantier, préparation de soumissions.

Nous offrons : Travail indépendant.

Semaine de 5 jours.

Caisse de pension.

Faire offre avec curriculum vitae, certificats et prétentions de salaire à Ed. Züblin & Cie S.A., 4, av. de Béthusy, Lausanne.

Nous cherchons pour notre bureau de géotechnique à Genève :

Jeune ingénieur civil

Nationalité suisse, désirant se spécialiser en mécanique des sols et pouvant prendre la responsabilité de :

- Expertises géotechniques
- Calcul de fondations spéciales
- Projets de routes
- Direction de grands chantiers

Conditions de travail très intéressantes.

Ecrire avec curriculum vitae sous chiffre
U 128.026-18, Publicitas, Genève.

ADMINISTRATION CANTONALE VAUDOISE

Un poste d'

INGÉNIEUR

au Laboratoire de géotechnique de l'Ecole polytechnique à Lausanne est actuellement vacant.

Conditions spéciales : Ingénieur civil, diplômé EPUL de préférence, à défaut EPF. Langue maternelle : français, bonnes connaissances de l'allemand et de l'anglais.

Deux à trois ans de pratique dans le domaine des fondations (études ou travaux). Bonnes notions d'hydraulique. Aptitudes aux recherches théoriques et expérimentales.

Tous renseignements complémentaires peuvent être demandés à M. le Professeur D. Bonnard, Laboratoire de géotechnique, rue de Genève 67, Lausanne.

Les offres de services doivent parvenir au Département de l'instruction publique et des cultes, service de l'enseignement supérieur, place de la Cathédrale 7, Lausanne, d'ici au 16 juin 1964.

Office du personnel

N 1 Umfahrung Winterthur

Für die örtliche Bauleitung der Nationalstrasse N 1 im Raume Winterthur suchen wir

Ingenieure, Techniker und Zeichner

Interessenten, die wenn möglich über Erfahrung auf dem Gebiete der Bauleitung grosser Tiefbauarbeiten, insbesondere des Strassenbaues, verfügen sollten, wenden sich für weitere Auskünfte an das

Ingenieurbüro W., R. & Dr. W. Heierli
dipl. Bauing. ETH SIA
Zürich 6
Culmannstrasse 56
Tel. 28 14 47

Importante entreprise de travaux publics et de construction à Genève cherche

INGÉNIEUR CIVIL

On demande :

praticien énergique, avec expérience d'organisateur de chantier, sachant assumer responsabilités. Qualités nécessaires aux relations avec les directions de travaux. Age 28-48 ans.

On offre :

Situation stable, importants avantages sociaux, activités variées, situation d'avenir pour personne capable, semaine de 5 jours.

Offres **manuscrites** (il ne sera pas tenu compte des offres dactylographiées) avec curriculum vitae, prétentions de traitement.

Joindre **photo** et copies de certificats sous chiffre AS 7747 G. Annonces Suisses S.A., « ASSA », 1, rue du Vieux-Billard, Genève.

Entière discrétion assurée.

CONCOURS D'ARCHITECTURE

pour la construction d'une église catholique, à Nyon

La paroisse catholique-romaine de Nyon ouvre, à tous les architectes domiciliés dans le canton de Vaud avant le 1^{er} mai 1963 et reconnus par l'Etat, à ceux y possédant le siège principal de leur étude ou une succursale permanente avant le 1^{er} mai 1963, ainsi qu'à quatre architectes d'autres cantons, un concours pour la construction d'une église paroissiale, d'une cure et d'un foyer, à Nyon.

Le jury dispose d'une somme de Fr. 16 000.— pour l'octroi de 5 à 6 prix. Les intéressés peuvent consulter les documents à la Cure catholique, rue de la Colombière, à Nyon, et se procurer les programmes et documents de base jusqu'au 1^{er} août 1964, moyennant un dépôt de Fr. 100.—. Délai d'envoi des projets : 11 janvier 1965.

Société pour l'exploitation d'un procédé universellement connu de béton précontraint

cherche

DIRECTEUR-GÉRANT — commerçant avec connaissance en la matière — ingénieur civil ayant formation commerciale

pour développer en Suisse les applications du procédé et la vente de l'équipement et des fournitures nécessaires.

Le candidat doit être dynamique, énergique, avoir de l'entregent. Ses fonctions l'amèneront à prendre contact avec les administrations cantonales de travaux publics, les bureaux d'ingénieurs et les entreprises de construction.

Il doit joindre à ses connaissances techniques le sens des affaires, de l'habileté commerciale et savoir à fond le français et l'allemand.

Il s'agit d'une affaire susceptible d'un grand développement si le candidat fait preuve des qualités requises. Il sera secondé par une équipe de spécialistes.

Nous offrons situation financière en rapport avec nos exigences.

Age idéal : 30 à 40 ans.

Nous vous prions d'adresser votre offre manuscrite, avec curriculum vitae, spécimen d'écriture et photographie à :

L'INSTITUT DE PSYCHOLOGIE APPLIQUÉE BERNE

LAUPENSTRASSE 5 TELEPHONE (031) 25 52 72

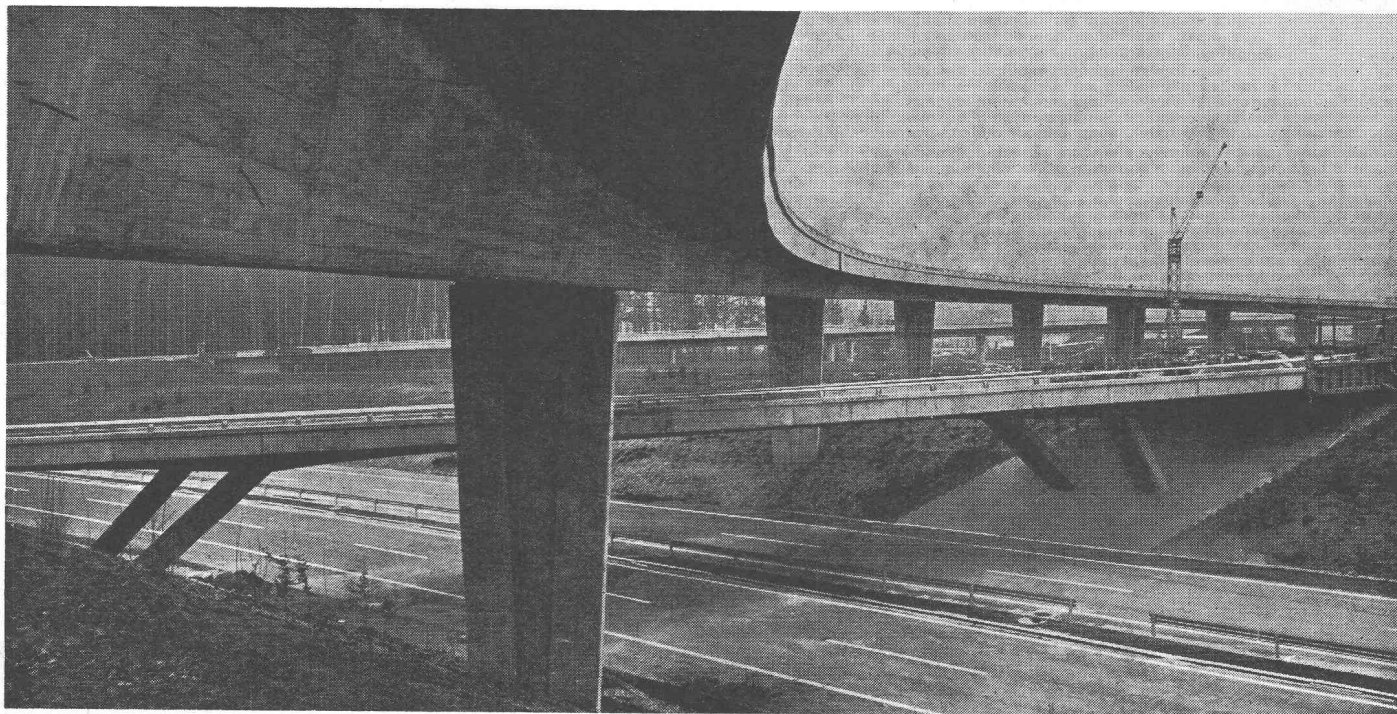
R. WILDBOLZ, ing. dipl. et E. FRÖHLICH, Dr. jur.

Notre institut traitera votre cas et toute communication de votre part avec la plus entière discrétion. Nous n'entrerons en pourparlers avec nos commettants ou avec des tiers qu'avec votre assentiment formel.

LOSINGER

J. A.
LAUSANNE

Bibliothek des Eidg.
Polytechnikums
ZÜRICH



Echangeur d'Ecublens

Travaux principaux exécutés par
l'entreprise seule ou en association:

Dans le cadre de l'EXPO 64:

Complements du lac à Vidy
Digues, installations portuaires
et bassin de Radoub
à Bellerive-Ouchy

Pavillon Armée

Travaux divers de routes, pilotages
et mise à l'eau du mésoscaphé

L'Autoroute Genève-Lausanne:

Ponts de l'échangeur d'Ecublens

Ponts des Larges Pièces

Gland (tronçon de 7 km)

Giratoire de la Maladière

Traversée de Morges

Pilotage des ponts de la Venoge

Losinger+Co SA Lausanne

Entreprise de travaux publics