

Zeitschrift: Bulletin technique de la Suisse romande
Band: 90 (1964)
Heft: 12: Exposition nationale, Lausanne 1964, fascicule no 3

Werbung

Nutzungsbedingungen

Die ETH-Bibliothek ist die Anbieterin der digitalisierten Zeitschriften auf E-Periodica. Sie besitzt keine Urheberrechte an den Zeitschriften und ist nicht verantwortlich für deren Inhalte. Die Rechte liegen in der Regel bei den Herausgebern beziehungsweise den externen Rechteinhabern. Das Veröffentlichen von Bildern in Print- und Online-Publikationen sowie auf Social Media-Kanälen oder Webseiten ist nur mit vorheriger Genehmigung der Rechteinhaber erlaubt. [Mehr erfahren](#)

Conditions d'utilisation

L'ETH Library est le fournisseur des revues numérisées. Elle ne détient aucun droit d'auteur sur les revues et n'est pas responsable de leur contenu. En règle générale, les droits sont détenus par les éditeurs ou les détenteurs de droits externes. La reproduction d'images dans des publications imprimées ou en ligne ainsi que sur des canaux de médias sociaux ou des sites web n'est autorisée qu'avec l'accord préalable des détenteurs des droits. [En savoir plus](#)

Terms of use

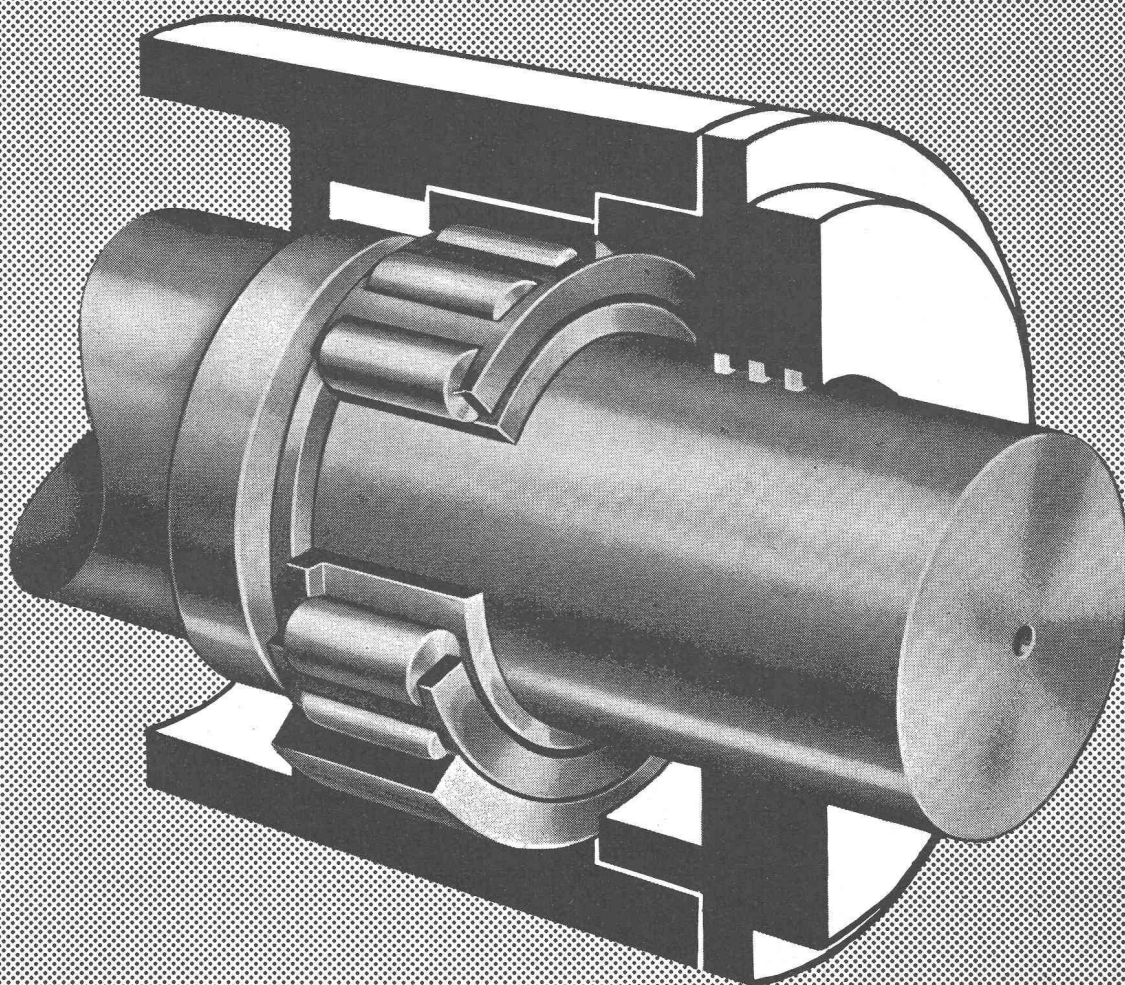
The ETH Library is the provider of the digitised journals. It does not own any copyrights to the journals and is not responsible for their content. The rights usually lie with the publishers or the external rights holders. Publishing images in print and online publications, as well as on social media channels or websites, is only permitted with the prior consent of the rights holders. [Find out more](#)

Download PDF: 27.01.2026

ETH-Bibliothek Zürich, E-Periodica, <https://www.e-periodica.ch>



pour la
lubrification parfaite
de toutes machines



Shell Alvania Greases

- remarquable stabilité mécanique • excellente protection anti-corrosion
- insensibles à la chaleur et à l'eau • haute stabilité à l'oxydation

Ce sont les raisons pour lesquelles
notre service technique vous recommande les graisses Shell Alvania.

Shell Switzerland, Zurich, Tél. 051/25 36 70

Qualité
Bangerter

Tuyaux Phlomag

Haute résistance à la
rupture, paroi intérieure
lisse — débit maximum,
étanchéité absolue du béton,
haute résistance des parois
intérieures à l'usure
mécanique, longévité,
non armés, emboîtement
normal ou double cloche,
longueur 200 cm.

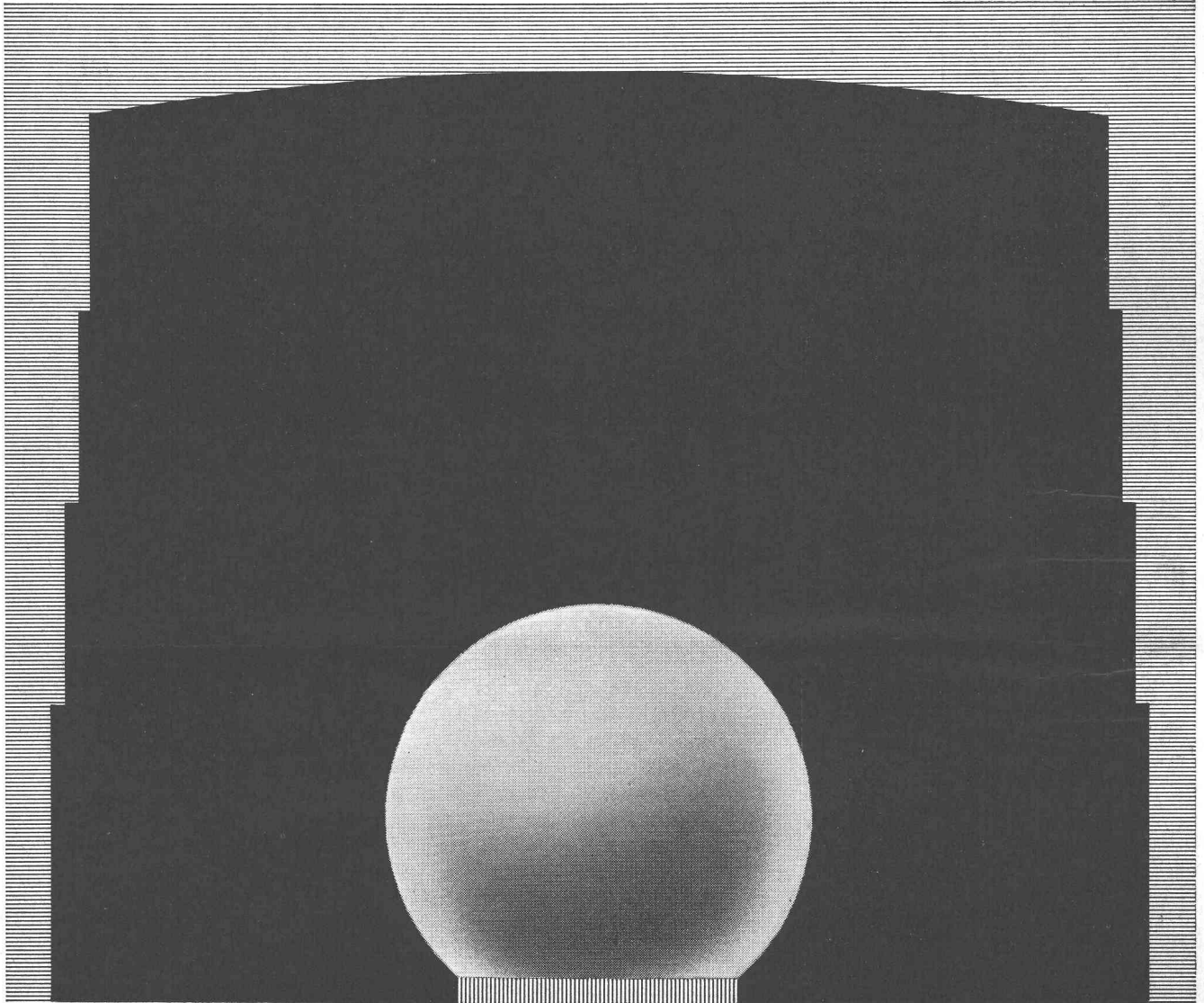
Bangerter Lyss

A. Bangerter & Cie SA Lyss

Fabrique de produits en ciment

Tél. 032 / 84 31 31

Réipients sphériques sous pression pour gaz et substances liquides pour gros volumes et hautes pressions



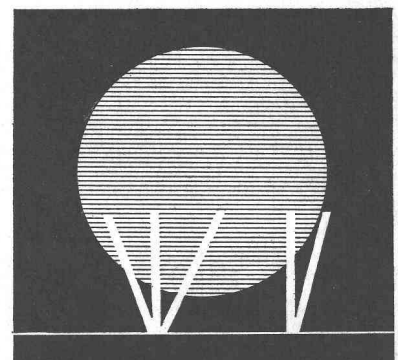
1032

Appui pour sphères de grandes dimensions (brevet anglais)

Appui sur trois points pour sphères de petites dimensions



**Comparaison entre réipients
à haute et basse pression
ayant la même capacité**



Sulzer Frères, Société Anonyme, Winterthur, Suisse



ACROW
CONSTRUVIT

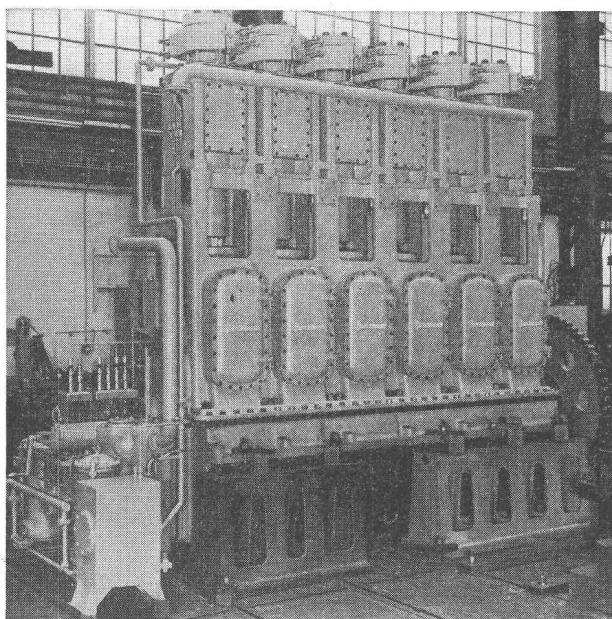
Coffrage glissant **ACROW**

Perfection et rapidité

Photo:
Silo des Minoteries Bossi frères
Cousset FR

grâce au coffrage glissant ACROW, système ACROW-Concretor. Economie de main d'œuvre par élévation hydraulique du coffrage. Réalisation rapide de toute haute construction.

CONSTRUVIT S.A. LYSS 032 84 24 05-07



Compresseur BURCKHARDT à 2 étages pour la production de Polyéthylène.

Capacité 9700 N m³/h
pression d'aspiration 220 kg/cm²
pression de refoulement 1800 kg/cm²
puissance absorbée 1900 CV.

COMPRESSEURS

d'air et de gaz industriels

à pistons
à anneau liquide
sans graissage
pour laboratoires

pression de service
jusqu'à 2500 kg/cm²
jusqu'à 4 kg/cm²
selon débit
jusqu'à 7000 kg/cm²

POMPES A VIDE

à tiroir
à anneau liquide
humides rotatives

vide à l'orifice fermé
jusqu'à 0,02 mm Hg abs.
jusqu'à 15 mm Hg abs.
jusqu'à 25 mm Hg abs.

POMPES POUR GAZ LIQUÉFIÉ

à piston jusqu'à
centrifuge jusqu'à

500 kg/cm²
200 m colonne liquide

Burckhardt

S.A. des Ateliers de Construction Burckhardt
Bâle-Suisse. Téléphone (061) 34 33 00

Eternit

la marque
de
produits
d'amiante —
ciment
de
haute qualité

JEAN MULLENER

Charpente

Construction de chalets

Rue Damataire

PULLY-LAUSANNE

RIVA

Société anonyme
LAUSANNE

a exécuté pour

L'EXPOSITION NATIONALE

les travaux de béton armé et maçonnerie du

JARDIN D'ENFANTS NESTLÉ

et du

CENTRE HÔTELIER

ULTRASONS INDUSTRIELS S. A.

GENÈVE

Télécommande

ultrasonore pour travaux publics et génie civil

Télécommunication

pour faisceaux ultrasonores

NETTOYAGE — DÉGRAISSAGE — SOUDAGE — USINAGE

harpoLYT

Polyester stratifié par fibres de verre

coupoles — containers — moules pour béton
éléments sur mesure

ULRICH O. HARTMANN

FABRICATION EN PLASTIQUE

Tél. (051) 97 73 49

FEHRALTORF / ZH

ENTREPRISE

REY & PASCHE S. A.

Construction de routes
Travaux publics
Bâtiments

LAUSANNE

EXPO
64

HALLE DES FÊTES

Travaux de terrassement
Maçonnerie Béton armé

BREVETS D'INVENTION

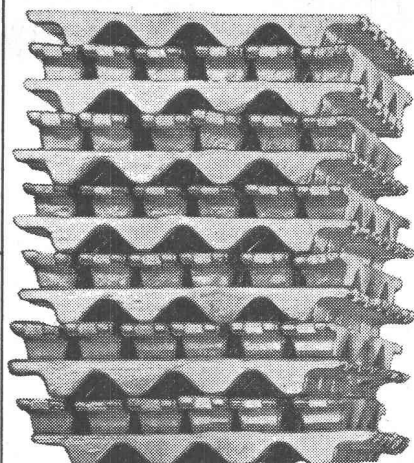
MARQUES - MODÈLES - EXPERTISES
TRADUCTIONS

EDMOND LAUBER

Ingénieur S.I.A. diplômé de l'Ecole Polytechnique Fédérale
Ancien ingénieur chef-constructeur de la
Société Alsacienne de Constructions Mécaniques, à Belfort
Ex-Professeur au Technicum du Locle
Membre de la Société Suisse de Chronométrie
et de la Société Chronométrique de France

RENDEZ-VOUS SUR PLACE

2, rue de l'Ecole-de-Chimie GENÈVE Tél. (022) 25 31 88

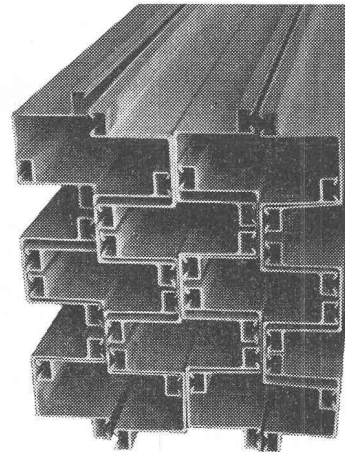


Aluminium vierge

Raffinal
(aluminium de haute pureté)

Alliages de fonderie

Demi-produits
en aluminium pur
et ses alliages de marque

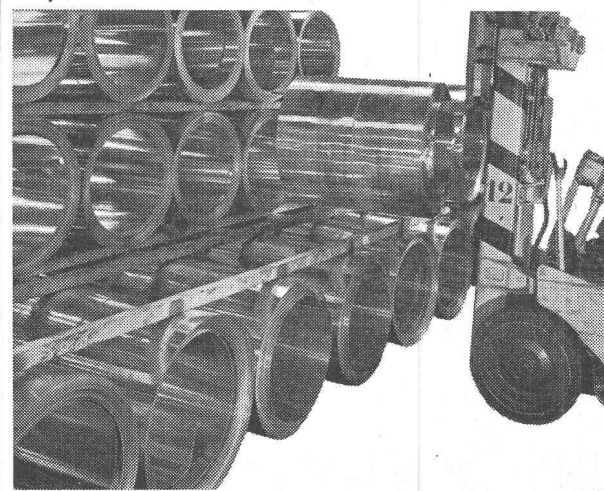


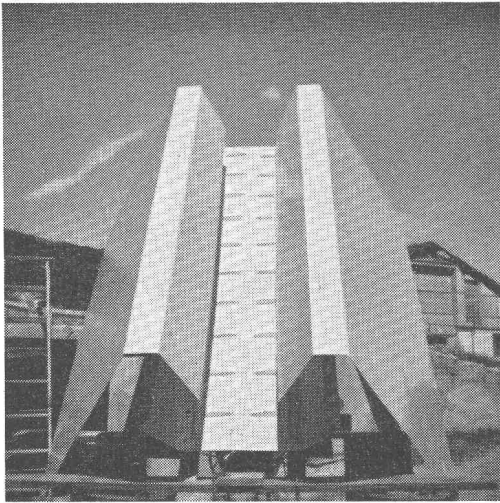
Aluminium Suisse SA

Département de vente

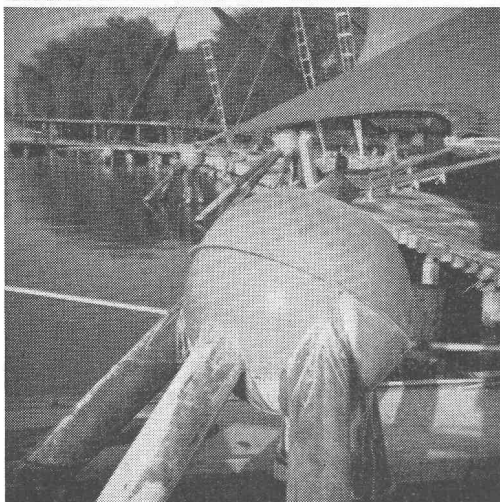
Buckhauserstr. 5
Zurich 9/48

Tél. 051 / 54 80 80





1



2

Deux exemples

des innombrables possibilités qu'offrent les stratifiés verre-polyester dans la construction actuelle.

Solutions élégantes et économiques même en petites séries : Eléments de couverture, de liaison, de coffrage, etc.

Ci-contre deux des réalisations de Polyform dans le cadre de l'Exposition :

Photo 1 Elément de lanterneau pour le toit de la Halle des fêtes, en trois pièces, surface totale déroulée Am x Bm.

Photo 2 Coffrage pour point d'ancrage des tentes dans le secteur du port, en deux pièces, sphère de diamètre Cm.

Polyform S.A. Ropraz VD

Tél. (021) 93 10 05

PEZZANI RENENS

Adjudicataire :

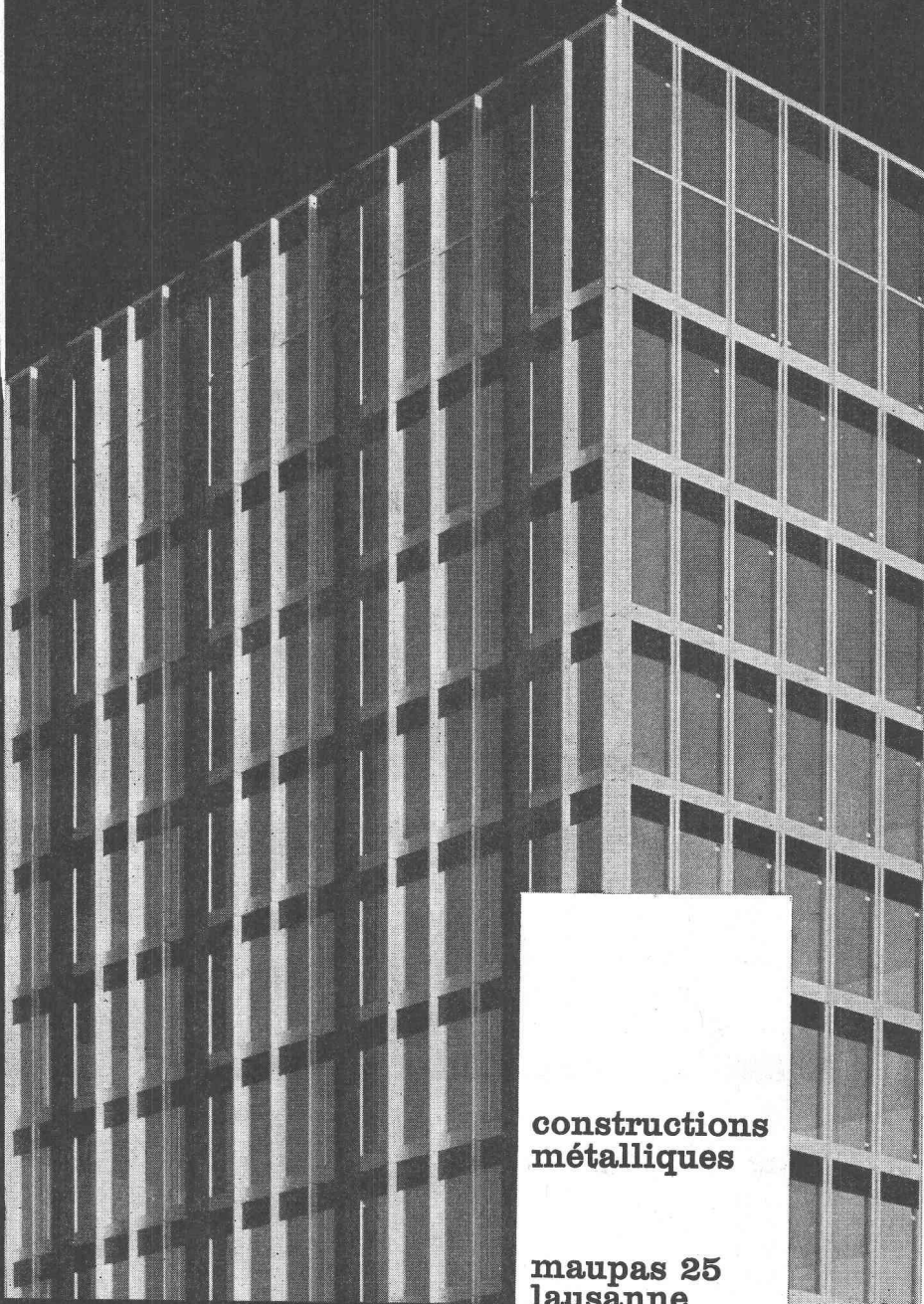
Secteur 2a Joie de vivre, 2b Eduquer et créer
Gare Centrale monorail
Gare Est monorail

En association :

Centre des hôteliers

Entreprise de bâtiment et génie civil

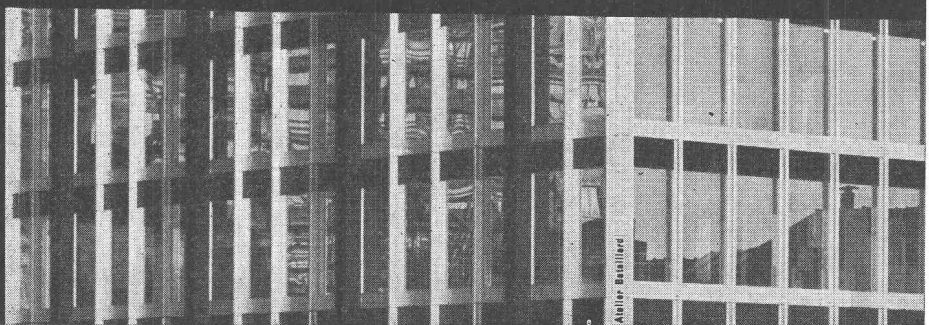
façades

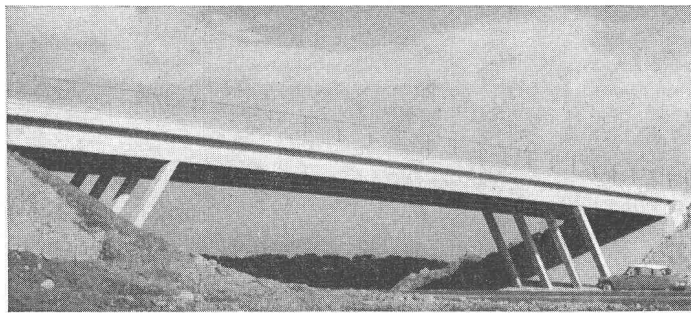


**constructions
métalliques**

**maupas 25
lausanne**

atēlix





Quelques réalisations

Grands ensembles locatifs

SWISSAIR 3

THONEX

AIRE

GENEVE

ONEX

MEYRIN

LA GRADELLE

ANCIEN STAND

LAUSANNE

RENENS

FRIBOURG

BERNE

D.M.F.

PONTS PRECONTRAINTS

I G E C O S. A.

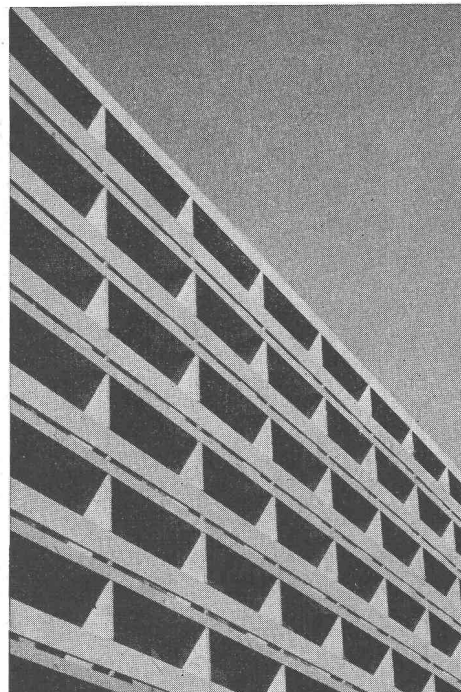
Etoy Vaud

Téléphone (021) 76 32 72



INDUSTRIE GÉNÉRALE
POUR LA CONSTRUCTION

Immeubles locatifs et d'administration
Villas — Usines — Dépôts — Garages
Ouvrages d'art



Stuag

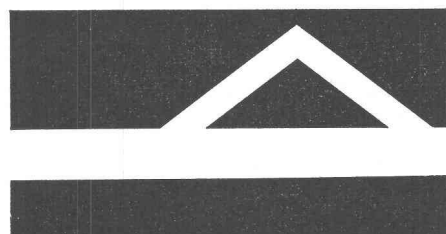
**ENTREPRISE SUISSE DE CONSTRUCTION
DE ROUTES ET TRAVAUX PUBLICS S. A.
MAISON FONDÉE EN 1912**

**Construction de routes
Aménagement de places
Revêtements**

Notre entreprise a été chargée de l'exécution d'importants travaux routiers pour l'Exposition nationale 1964

LAUSANNE, SÉVELIN 2

JACK GENEUX S.A.



**TOITURE
CUVELAGE
ÉTANCHÉITÉ
ISOLATION
ASPHALTAGE
RÉSINES
SYNTHÉTIQUES
COUVRACIER**

LAUSANNE 021 25 40 61
7, rue Sébeillon

GENÈVE 022 35 55 30
47^{ter}, route de Florissant



WALO BERTSCHINGER & C^{IE} S.A.

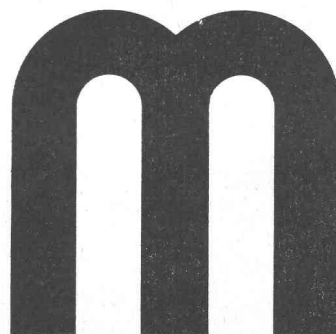
LAUSANNE

Place Chauderon 3 Téléphone 23 35 18

Construction de routes et voies ferrées - Génie civil

Sols industriels - Revêtements bitumeux et béton

MARTIN ET CIE SA



Château-d'Œx Lausanne

Notre entreprise
a exécuté les travaux de génie civil suivants :

Canalisations générales

Secteur 3

Communications et transports

Secteur 7

Le port

Circarama

Le carrefour

Station inférieure du monorail