

Zeitschrift: Bulletin technique de la Suisse romande
Band: 90 (1964)
Heft: 11

Werbung

Nutzungsbedingungen

Die ETH-Bibliothek ist die Anbieterin der digitalisierten Zeitschriften auf E-Periodica. Sie besitzt keine Urheberrechte an den Zeitschriften und ist nicht verantwortlich für deren Inhalte. Die Rechte liegen in der Regel bei den Herausgebern beziehungsweise den externen Rechteinhabern. Das Veröffentlichen von Bildern in Print- und Online-Publikationen sowie auf Social Media-Kanälen oder Webseiten ist nur mit vorheriger Genehmigung der Rechteinhaber erlaubt. [Mehr erfahren](#)

Conditions d'utilisation

L'ETH Library est le fournisseur des revues numérisées. Elle ne détient aucun droit d'auteur sur les revues et n'est pas responsable de leur contenu. En règle générale, les droits sont détenus par les éditeurs ou les détenteurs de droits externes. La reproduction d'images dans des publications imprimées ou en ligne ainsi que sur des canaux de médias sociaux ou des sites web n'est autorisée qu'avec l'accord préalable des détenteurs des droits. [En savoir plus](#)

Terms of use

The ETH Library is the provider of the digitised journals. It does not own any copyrights to the journals and is not responsible for their content. The rights usually lie with the publishers or the external rights holders. Publishing images in print and online publications, as well as on social media channels or websites, is only permitted with the prior consent of the rights holders. [Find out more](#)

Download PDF: 26.01.2026

ETH-Bibliothek Zürich, E-Periodica, <https://www.e-periodica.ch>

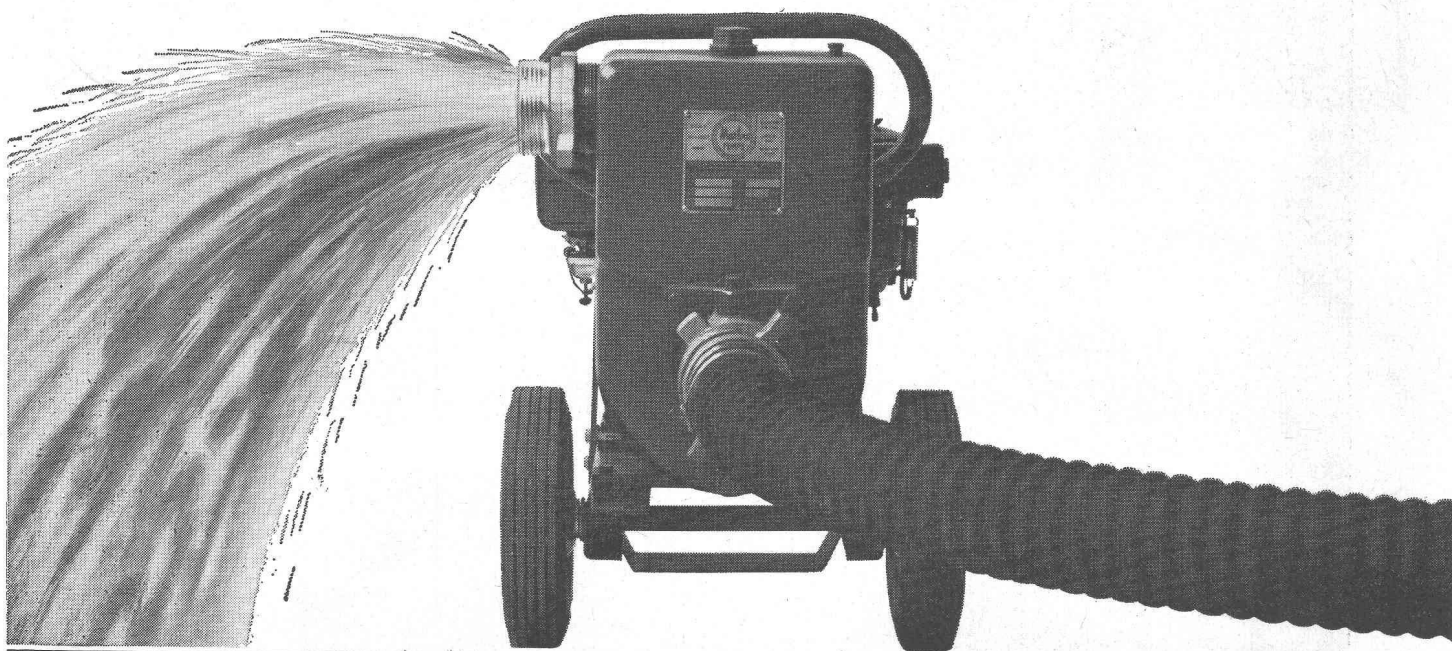
Pompes Marlow

Des milliers de pompes Marlow sont utilisées dans le génie civil, l'industrie et l'agriculture. Les pompes centrifuges Marlow s'emploient également et sans diminution de rendement pour des eaux très sales.

Pour chaque travail de pompage, un modèle Marlow est à disposition. La gamme Marlow va de 100 à 13 000 litres à la minute. Elles sont livrables du stock avec moteurs électriques ou à essence.

EAUX EAUX BOUEUSES MARLOW

Robert Aebi SA Lausanne-Renens
Tél. 021 34 42 12/13



NOUVEAU

**Exécution
plus rationnelle et
plus rapide
de béton apparent**



pava-form®

Elément de béton armé, préfabriqué, moulé sur panneaux Pava-form.

**le nouveau panneau de coffrage pour
béton apparent et éléments préfabriqués**

En utilisant les panneaux de coffrage Pava-form, aux deux faces revêtues de plastique stratifié, vous obtiendrez de façon beaucoup plus rationnelle et plus rapide des surfaces de béton propres et lisses, d'un fini parfait. Le nettoyage de ces panneaux est particulièrement aisé et peut se faire aussitôt que l'on a décoffré. Légers, malgré leur grand format, ils sont faciles à poser et simplifient le travail de démoulage. Grâce à la remar-

quable résistance de leur revêtement, il est possible de les réemployer un très grand nombre de fois, des deux côtés. Notre service technique est à votre disposition pour vous fournir de plus amples renseignements — écrivez ou téléphonez-nous!

Un nouveau produit de
Pavatex SA, Zurich 2,
téléphone 051/23 76 76

BON

pour recevoir une documentation
Pava-form

Nom _____

Raison sociale _____

Adresse _____

(à adresser à Pavatex SA,
case postale, Zurich 27)



S&S

Cartouches fusibles pour coupe-circuit à grand pouvoir de coupure Type SN 1

Pouvoir de coupure élevé
70'000 A eff.

Cartouches froides
Pertes propres réduites, faible échauffement

Inaltérables
même sous charge permanente au maximum de $1,2 \times I_n$

Indicateur de coupure éprouvé

Facilement adaptables
à des socles existant à l'aide de couteaux de contact spéciaux

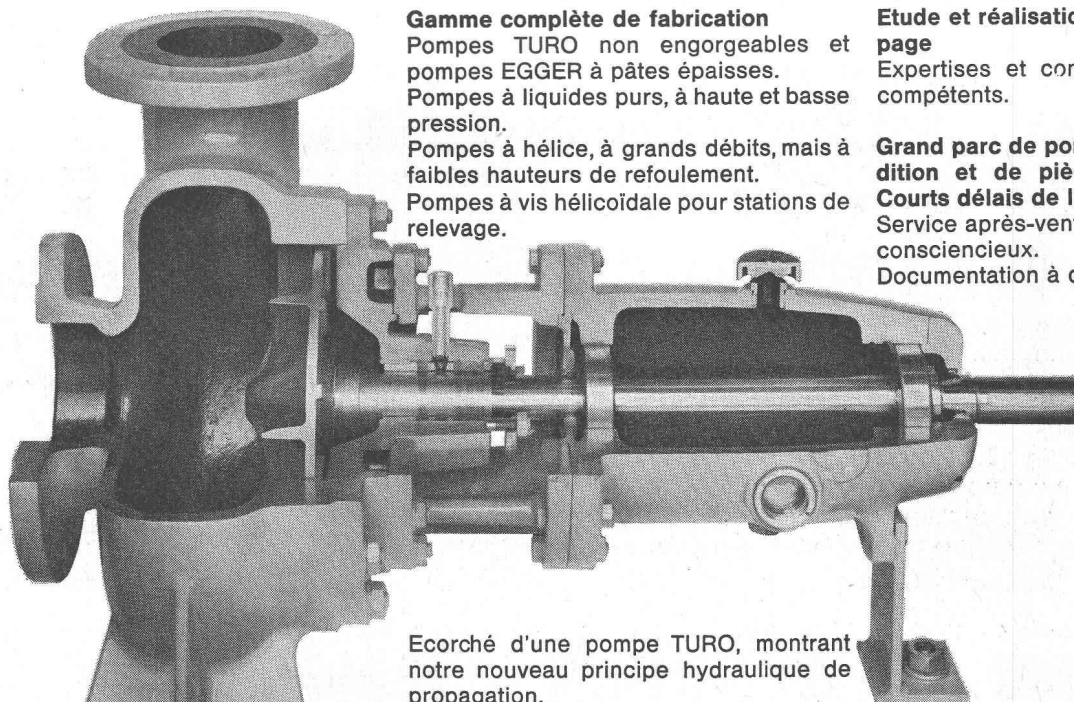
Caractéristiques normales et retardées

Sprecher & Schuh SA

Aarau

6625

Pompes pour stations d'épuration



Gamme complète de fabrication
Pompes TURO non engorgeables et
pompes EGGER à pâtes épaisses.
Pompes à liquides purs, à haute et basse
pression.
Pompes à hélice, à grands débits, mais à
faibles hauteurs de refoulement.
Pompes à vis hélicoïdale pour stations de
relevage.

**Etude et réalisation de stations de pom-
page**
Expertises et conseils par spécialistes
compétents.

**Grand parc de pompes prêtes à l'expé-
dition et de pièces de rechange —
Courts délais de livraison.**

Service après-vente bien rodé, rapide et
conscientieux.
Documentation à disposition.

Ecorché d'une pompe TURO, montrant
notre nouveau principe hydraulique de
propagation.

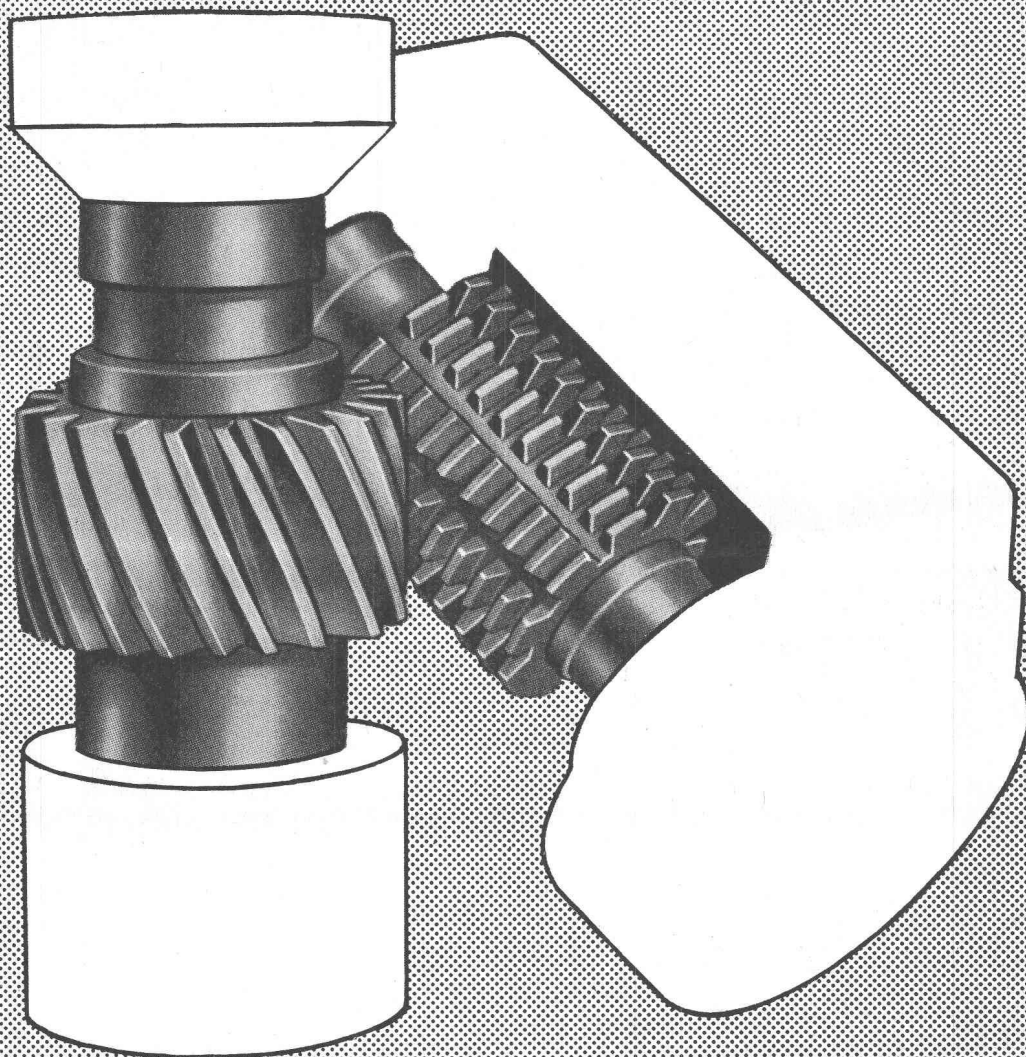


EGGER

EMILE EGGER & CO. S.A.
Fabrique de pompes et de machines
Cressier NE
☎ (038) 7 72 17
Telex 3 29 89



pour les opérations
de coupe
les plus sévères



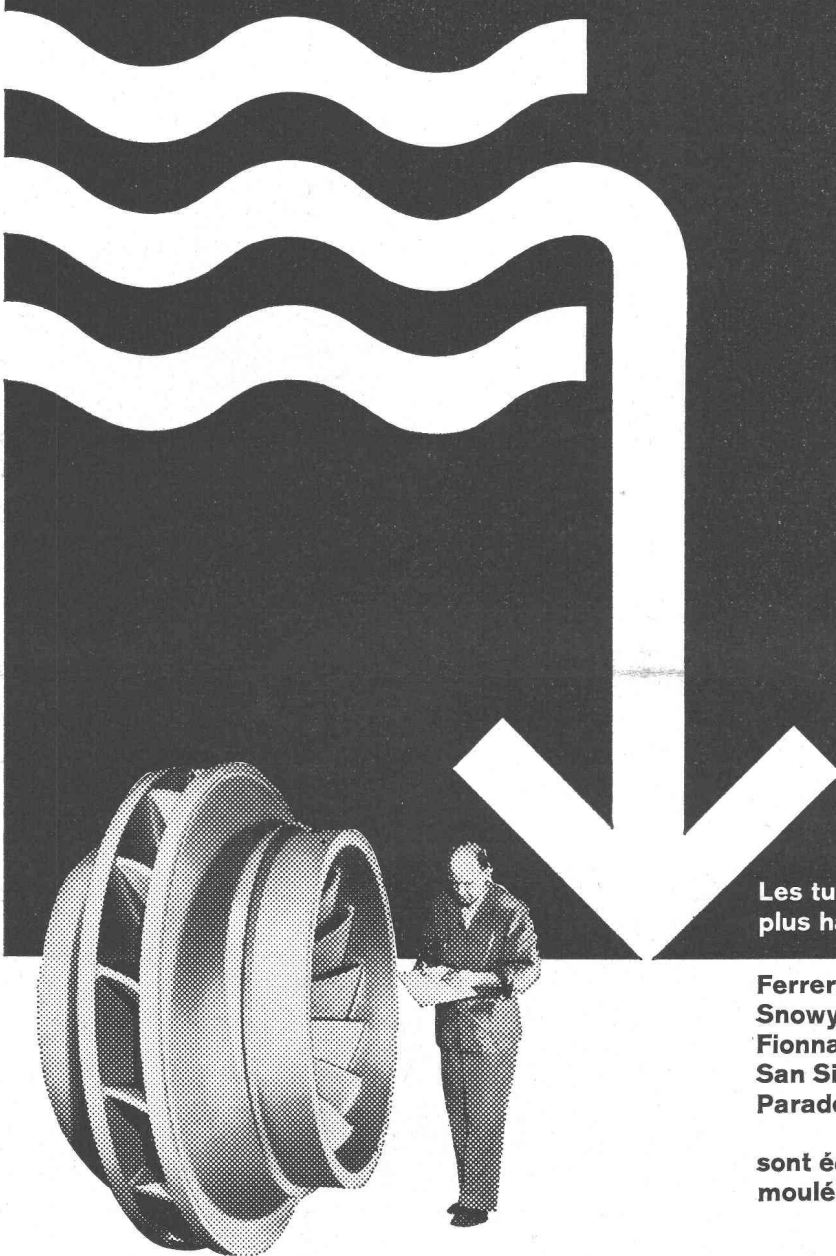
Shell Garia Oils

- propriétés extrême pression ● excellente protection anti-corrosion
- refroidissement efficace ● remarquable fini de surface ● grande production

Ce sont les raisons pour lesquelles
notre service technique vous recommande les huiles Shell Garia.

Shell Switzerland, Zurich, Tél. 051/25 36 70

Clef de l'exploit technique: Acier moulé +GF+



Roue Francis «Ferrera», poids 4,6 t,
en acier moulé +GF+ à 13 % de chrome

Sg 729/2

Les turbines Francis pour les
plus hautes chutes du monde:

Ferrera	Suisse	522 m
Snowy-Murray	Australie	520 m
Fionnay-Mauvoisin	Suisse	465 m
San Silvestro	Italie	454 m
Paradela	Portugal	430 m

sont équipées de roues en acier
moulé +GF+

Spécialiste en moulages de haute qualité,
détentriche d'une expérience de fonderie
unique, Georges Fischer Société Anonyme
offre plus encore, car elle force le
progrès par une recherche scientifique
dynamique et un perfectionnement
constant de ses moyens de fabrication
et de contrôle.

Georges Fischer Société Anonyme, Schaffhouse

Téléphone: (053) 5 60 31 et (053) 5 70 31

C'est celui de mon père

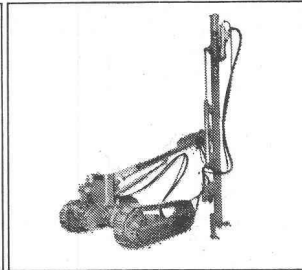
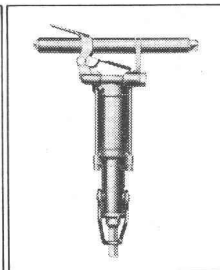
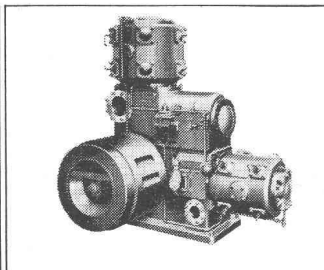
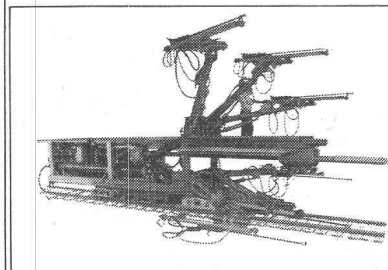


Riz à Porta

Fierté de gosse... tellement compréhensible. Ingersoll, c'est une tradition familiale. Grand-père déjà vantait son Ingersoll. Et aujourd'hui papa possède un nouveau Gyro-Flo. Il en est très content et fier de ne pas posséder n'importe quel compresseur, mais un

Ingersoll. Même son fils sait parfaitement, que la qualité Ingersoll représente dans le domaine de l'air comprimé ce que Rolls-Royce est dans la branche des voitures.

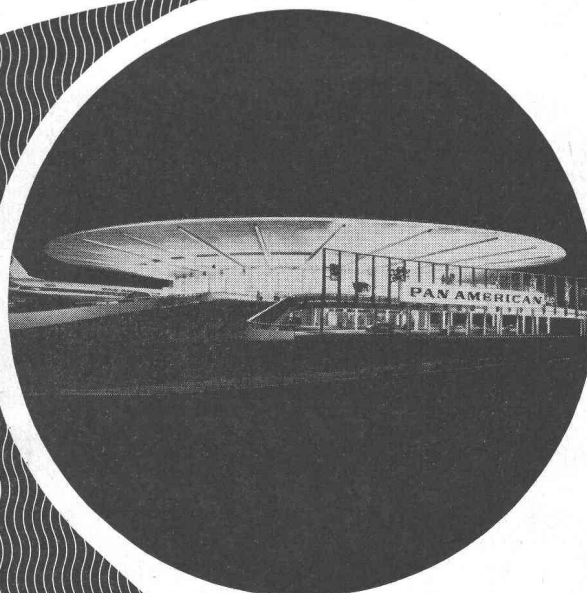
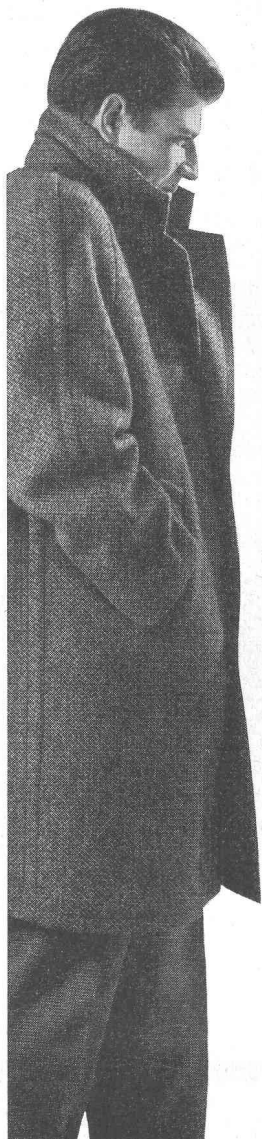
Compresseurs et outillage Ingersoll durent une génération.



Ingersoll

Robert Aebi SA Case postale Lausanne 2 Lausanne-Renens (près Francillon) tél. 021/25 6212

**Notre
époque
exige
un air
purifié**



Technique de climatisation pour demain: Portes à rideau d'air

L'entrée «sans porte» est une invitation à pénétrer dans le local... où le visiteur éprouve d'emblée une sensation de bien-être: il se sent agréablement caressé par un air frais en été et un air chaud en hiver. Les possibilités d'application sont plus nombreuses et variées qu'on ne le suppose souvent. Dans les bâtiments administratifs, les halles de transit et de douanes, les grands magasins, les banques, les hôpitaux, les ateliers et les entrepôts, le rideau d'air s'écoulant de haut en bas protège le local contre le froid et la chaleur, contre les courants d'air, le vent et la poussière de la rue. Les portes à rideaux d'air facilitent les entrées et sorties et augmentent la fréquence des visiteurs.

◀ Le bâtiment des PAA à l'aéroport d'Idlewild, à New York, où Sulzer a installé la plus grande porte à rideau d'air du monde. Largeur intérieure: 27 mètres!

SULZER

**Sulzer Frères
Société Anonyme
Winterthur, Suisse**