

Objektyp: **Advertising**

Zeitschrift: **Bulletin technique de la Suisse romande**

Band (Jahr): **89 (1963)**

Heft 8: **Foire de Bâle, 20-30 avril 1963**

PDF erstellt am: **26.09.2024**

Nutzungsbedingungen

Die ETH-Bibliothek ist Anbieterin der digitalisierten Zeitschriften. Sie besitzt keine Urheberrechte an den Inhalten der Zeitschriften. Die Rechte liegen in der Regel bei den Herausgebern. Die auf der Plattform e-periodica veröffentlichten Dokumente stehen für nicht-kommerzielle Zwecke in Lehre und Forschung sowie für die private Nutzung frei zur Verfügung. Einzelne Dateien oder Ausdrucke aus diesem Angebot können zusammen mit diesen Nutzungsbedingungen und den korrekten Herkunftsbezeichnungen weitergegeben werden. Das Veröffentlichen von Bildern in Print- und Online-Publikationen ist nur mit vorheriger Genehmigung der Rechteinhaber erlaubt. Die systematische Speicherung von Teilen des elektronischen Angebots auf anderen Servern bedarf ebenfalls des schriftlichen Einverständnisses der Rechteinhaber.

Haftungsausschluss

Alle Angaben erfolgen ohne Gewähr für Vollständigkeit oder Richtigkeit. Es wird keine Haftung übernommen für Schäden durch die Verwendung von Informationen aus diesem Online-Angebot oder durch das Fehlen von Informationen. Dies gilt auch für Inhalte Dritter, die über dieses Angebot zugänglich sind.

Boîtes d'extrémité haute tension

Type unifié

Hochspannungs-Endverschlüsse

Einheitstyp

COSSONAY

COSSONAY

SA DES CABLERIES ET TRÉFILERIES DE COSSONAY

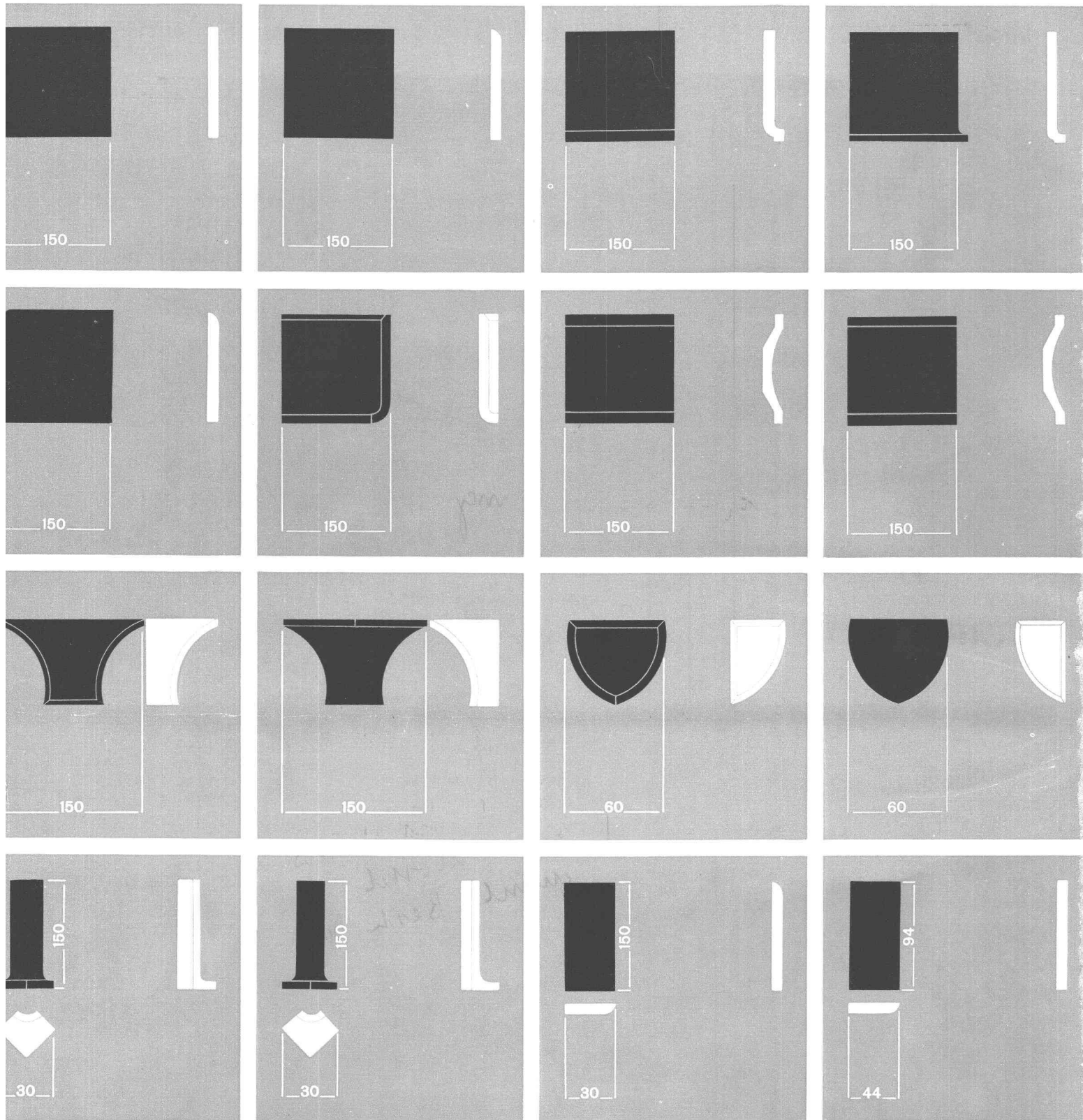


L'hygiène avant tout!

En 1867, Joseph Lister a reconnu l'importance de l'asepsie pour la chirurgie. Depuis lors, la plus grande propreté est de rigueur dans les salles d'opération. Parterres et parois doivent se nettoyer d'une manière facile, rapide et minutieuse. Une vaste gamme de délicates teintes, pastelles, permet de choisir les tons

les plus appropriés lors de la construction d'une clinique.

Carreaux de faïence et de grès cérame



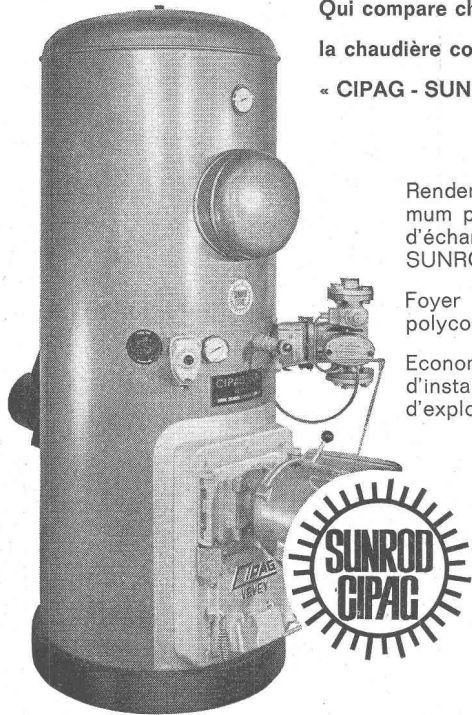
Quelques exemples d'accessoires

L'assortiment surprenant des divers accessoires donne aux architectes la faculté d'obtenir des carrelages dont la finition sera techniquement irréprochable. Ces accessoires sont produits dans les couleurs de fabrication. Les

renseignements, conseils et détails techniques peuvent être obtenus auprès des Maisons de carrelage spécialisées.

CHAUFFAGE CENTRAL + EAU CHAUDE

Qui compare choisit
la chaudière combinée
« CIPAG - SUNROD »



Rendement maximum par système d'échangeur breveté SUNROD

Foyer polycombustible

Economie sur frais d'installation et d'exploitation

CIPAG S.A. - Vevey

Tél. (021) 51 94 94

VON ROLL

*montre
de nouveau
ses fontes et
ses aciers*

Halle

Foire Suisse
Bâle

Eau salubre
dans des tuyaux en fonte

Canalisations appropriées
en fonte ou en acier

Robinetterie de sécurité
pour conduites industrielles

Obturateurs de grandes dimensions
pour conduites forcées

Vous verrez en outre à la halle
Chaudières et radiateurs

6

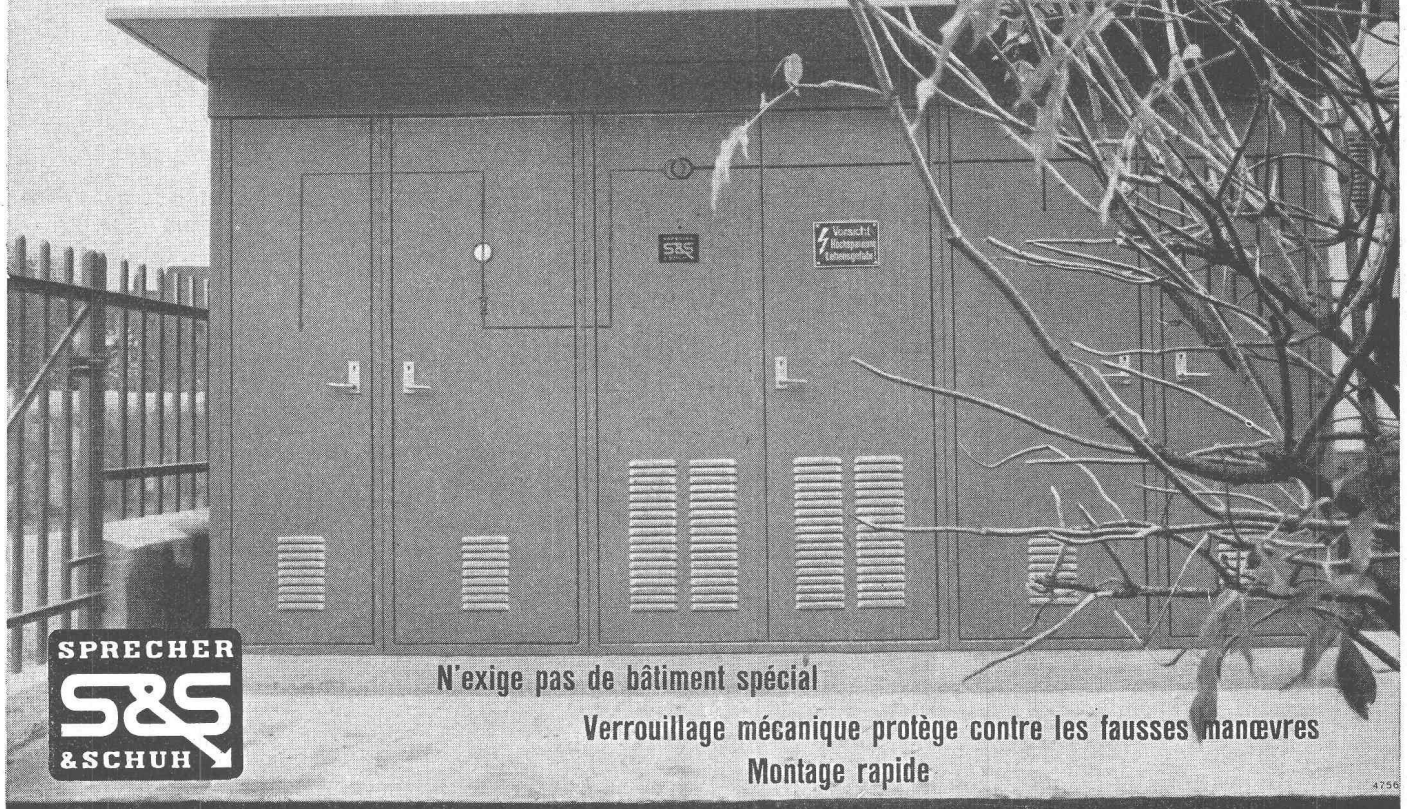
VON ROLL S.A. Gerlafingen

443-1

Une solution progressive

Postes-blocs

haute tension / basse tension,
pour montage en plein air



SPRECHER
S&S
& SCHUH

N'exige pas de bâtiment spécial

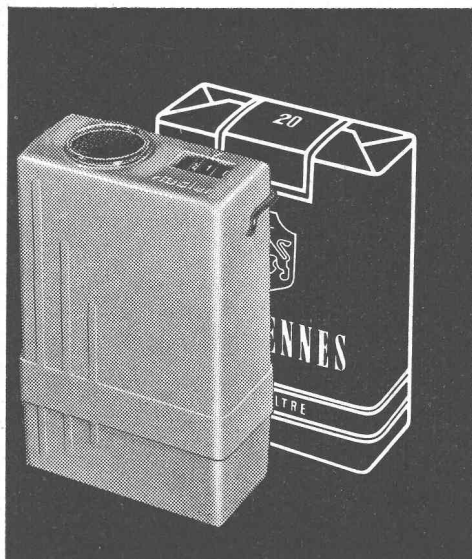
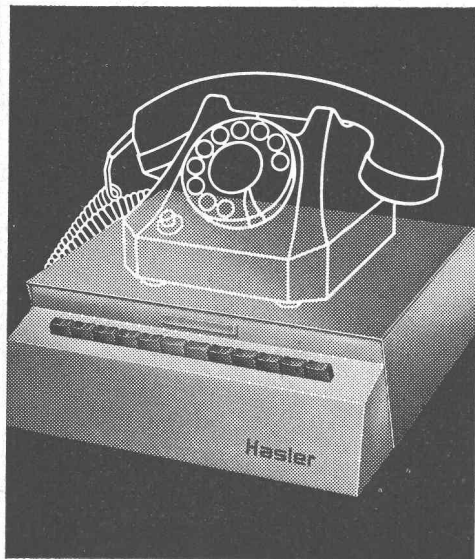
Verrouillage mécanique protège contre les fausses manœuvres

Montage rapide

4756

Cherché

Trouvé



grâce à
l'installation
de recherche
de personnes
par
radio Hasler
pour toute
entreprise

Pour chaque entreprise l'installation adéquate

Petites entreprises:

émetteur 1 watt modèle de table élégant (commande manuelle) ou associé au central téléphonique interne (modèle mural).

Grandes entreprises et exploitations étendues:

émetteur 10 watts à commande manuelle ou automatique de la recherche. Possibilités d'extension pratiquement illimitées.

Nos services spécialisés sont à disposition pour l'envoi de documentation ou pour des conseils gratuits.

Notre numéro de téléphone est 031 64 11 11

Hasler^{SA} Berne

Grande simplification dans la conduite du personnel. Recherche rapide des cadres. Accélération du service de la clientèle par téléphone. Pas de pertes de temps par des recherches irrationnelles. Moindres frais de téléphone.

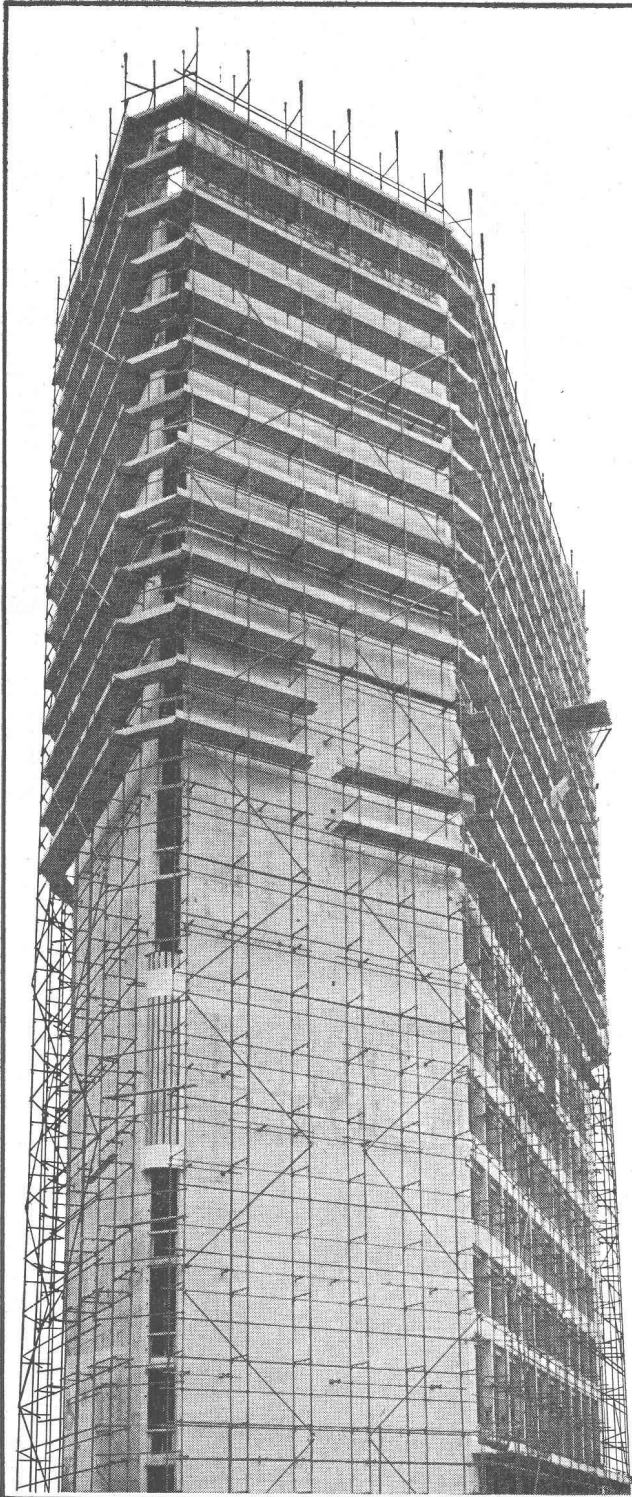
Les personnes recherchées peuvent être atteintes à la seconde et partout. Pas de signaux optiques et acoustiques gênants. Un léger récepteur de poche - de la taille d'un paquet de cigarettes - attire discrètement mais inmanquablement l'attention de la personne recherchée.

Hasler S.A. Berne

- Nous désirons documentation sur la recherche de personnes par radio Hasler
- conseils gratuits de vos ingénieurs

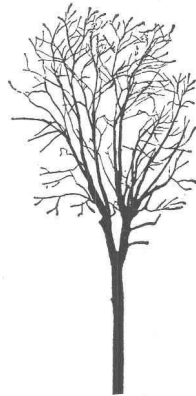
Entreprise _____

Adresse _____



Les plus hautes maisons-tour en Suisse sont construites à l'aide de l'échafaudage ACROW à cadres «H»

.. car il n'existe pas d'échafaudage plus adaptable,
plus rationnel et plus sûr



Quelques exemples:

- 27 étages: maison-tour pour logements des infirmières,
Hôpital cantonal de Zurich
- 20 étages: maison-tour Lonza Bâle (en construction)
- 20 étages: maison-tour La Chaux-de-Fonds, La Tour
- 18 étages: maison-tour Hoffmann-La Roche, Bâle
- 15 étages: maison-tour Geigy, Bâle
- 14 étages: maison-tour Parc municipal, Bienne
- 14 étages: maison-tour Palace, Bienne

ACROW
CONSTRUIT S.A.

Demandez
notre prospectus détaillé: Le cadre «H» ACROW!
ACROW Construit SA Lyss
Installations et machines pour la construction rationnelle
Téléphone (032) 8 54 05

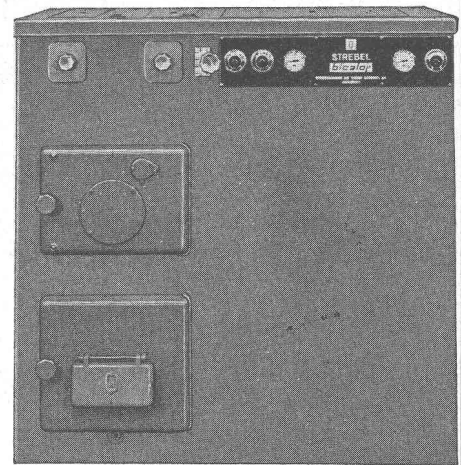


POUR CHALEUR + EAU CHAUDE

Une chaleur agréable dans toute la maison et de l'eau chaude à discrétion : voilà ce que vous garantit la **bicalor** !

Pour tous les besoins de chaleur et d'eau chaude et pour toutes les grandeurs d'installations vous trouverez dans la gamme **bicalor** la chaudière-combinée la plus appropriée.

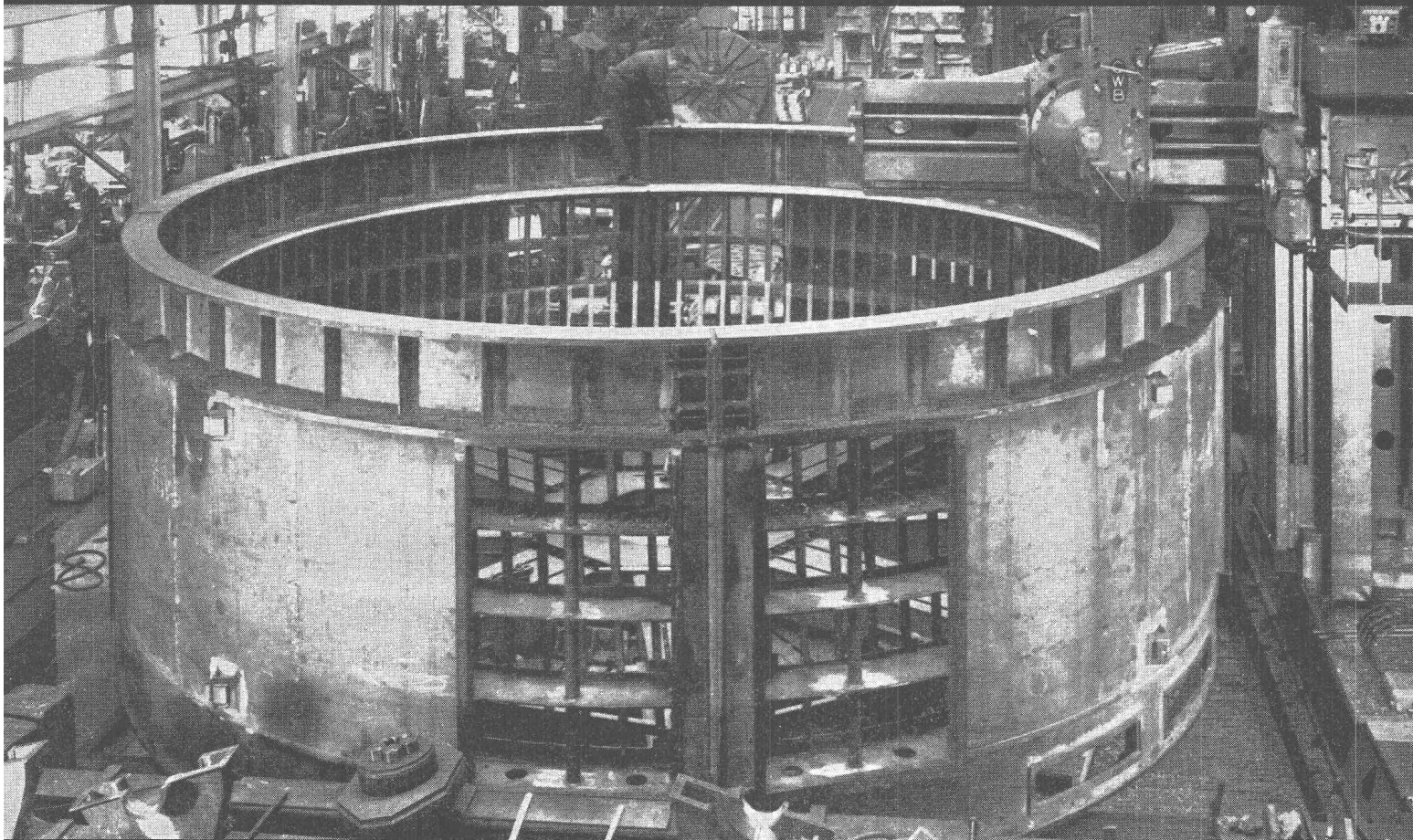
La chaudière STREBEL, source de chaleur de la **bicalor**, a fait ses preuves depuis des décennies. Le fait qu'elle est construite en fonte constitue un atout majeur quant à sa longévité de l'ensemble. Les quelques cent mille chaudières STREBEL marchant actuellement au mazout ou au coke en font foi.



USINE STREBEL S.A. ROTHRIST

STREBEL - **bicalor**

Gros équipements pour centrales hydro-électriques



C 103 f

sécheron

Pour l'équipement des forces hydrauliques, les impératifs de rendement et les progrès de la technique imposent la création d'un matériel toujours plus puissant et plus grand. Pour sa construction, un personnel hautement qualifié est indispensable; d'importants moyens d'usinage sont non moins nécessaires. Leur association méthodique et rationnelle a permis à Sécheron de faire face à tous les besoins nouveaux, en adoptant selon sa tradition, constamment des solutions dynamiques et modernes.

Alternateurs jusqu'aux plus grandes puissances
Transformateurs pour toutes tensions
Régulateurs les plus perfectionnés

S.A. des Ateliers de Sécheron, Genève 21

Le stand 3061, halle 8,
de la Foire de Bâle,
vous présente
des nouveautés GEBERIT

nouveau



GEBERIT

Pour ceux qui exigent des installations silencieuses et techniquement au point, nous avons créé le W.-C. GEBERELLA en deux pièces, de forme très étudiée.

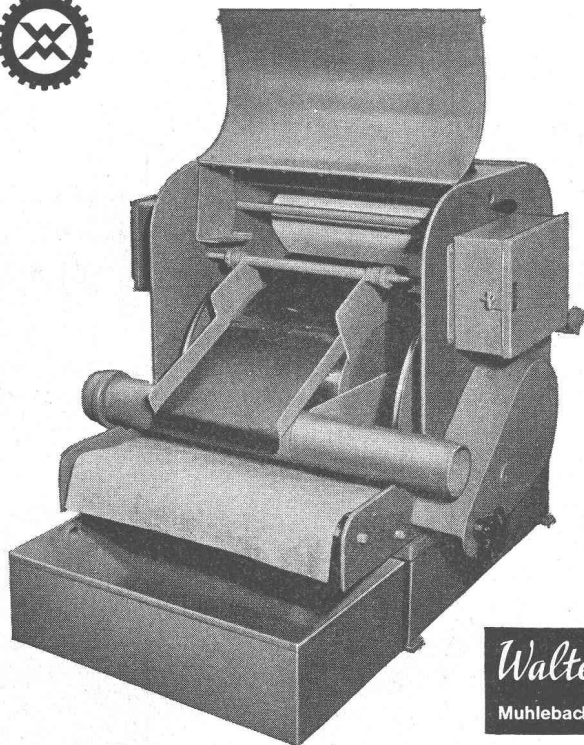
Le réservoir de chasse en PVC présente les mêmes avantages que ceux du réservoir GEBERIT : marche silencieuse, indestructibilité et fonctionnement absolument sûr. La cuvette, fabriquée par la S.A. pour l'Industrie céramique à Laufen, est le résultat de la collaboration de nos techniciens GEBERIT avec ceux de cette fabrique.

*Particularités exclusives
de cette installation en deux pièces :*

Liaison entre réservoir et cuvette par coude de chasse assurant un effet de rinçage idéal. Pied de la cuvette de forme esthétique et complément fermé ; aucune vis de sol visible ; système éprouvé de fixation dissimulé au sol en liaison avec la fixation du siège de W.-C.

Vente par le commerce de gros de la branche sanitaire.

GEBERT+Cie Rapperswil/Lac de Zurich
Tél. (055) 2 03 44.



EPURATEUR BARNESDRIL POUR LIQUIDE D'ARROSAGE

Une méthode d'épuration entièrement automatique en deux phases distinctes.

Le tambour à aimants permanents retient les particules métalliques en suspension dans le liquide d'arrosage, et le filtre textile, toutes les impuretés non-métalliques.

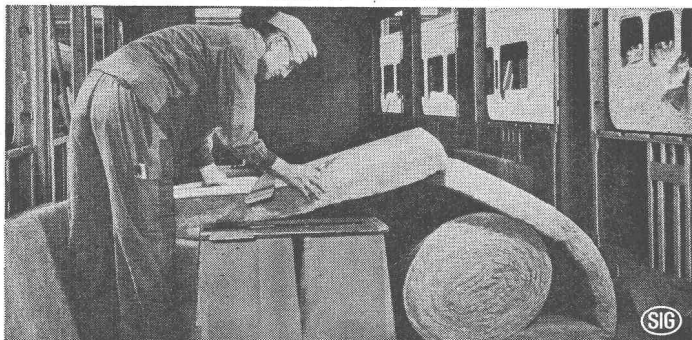
Suivant l'état de surface requis, et la matière usinée, le travail se fait avec le tambour seul, ou en combinaison avec le filtre textile.

Walter Meier MACHINES-OUTILS SA Zurich

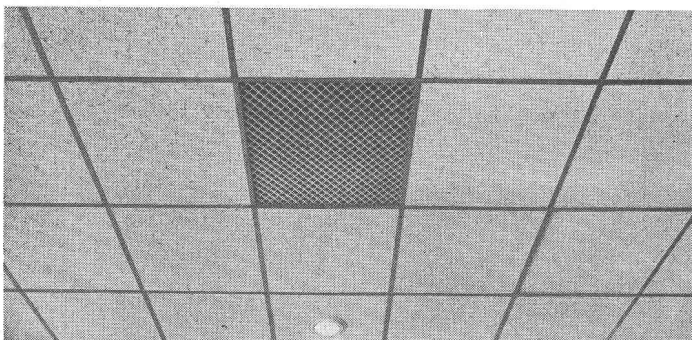
Muhlebachstrasse 11 - 15

Tel. (051) 34 54 00

Etude technique de la lutte contre le bruit!



ULTRALITE matelas isolant à longues fibres incombustible, résistant à toutes secousses



ULTRACOUSTIC dalle acoustique non perforée, incombustible, ici posée, sur rails visibles



DAMPA lambris métalliques pour plafonds démontables. Pour l'acoustique et la ventilation

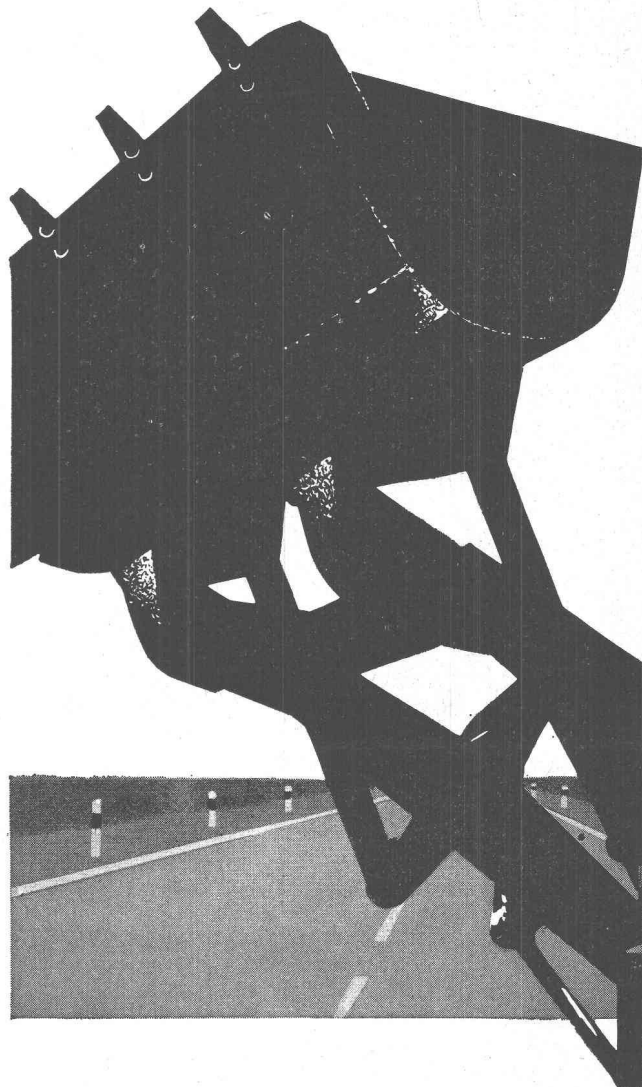
Profitez de nos services techniques pour trouver des solutions de vos problèmes dans les différents domaines de la lutte contre le bruit!

GARTENMANN ISOLATIONS

C. Gartenmann & Cie SA

Berne / Genève / Zurich / Bâle / Usine et entrepôts à Zollikofen-BE

Stuag



construit des routes

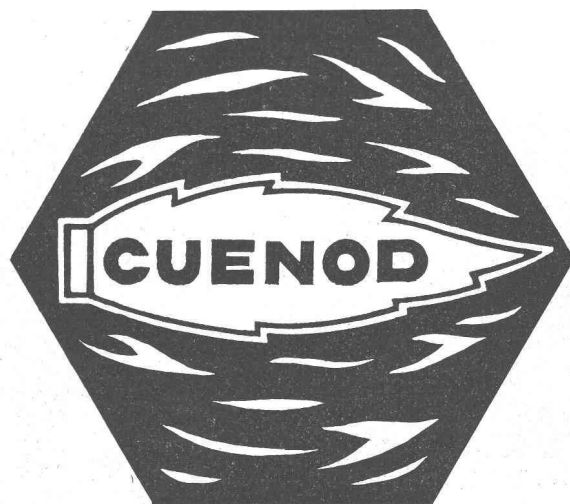
CHARMILLES

Dpt. A :

TURBINES HYDRAULIQUES KAPLAN ●
FRANCIS ● PELTON ● Régulateurs ●
Vannes ● Pivots ● POMPES A EAU
LOURDE POUR L'ÉNERGIE NUCLÉAIRE ●

Dpt. B :

MACHINES POUR USINAGE DES MÉTAUX
PAR VOIE ÉLECTRIQUE —————
MACHINES A RECTIFIER UNIVERSELLES
FREINS A AIR COMPRIMÉ ET ÉLECTRO-
PNEUMATIQUES ●
LIFTS POUR AUTOS ET CAMIONS ●

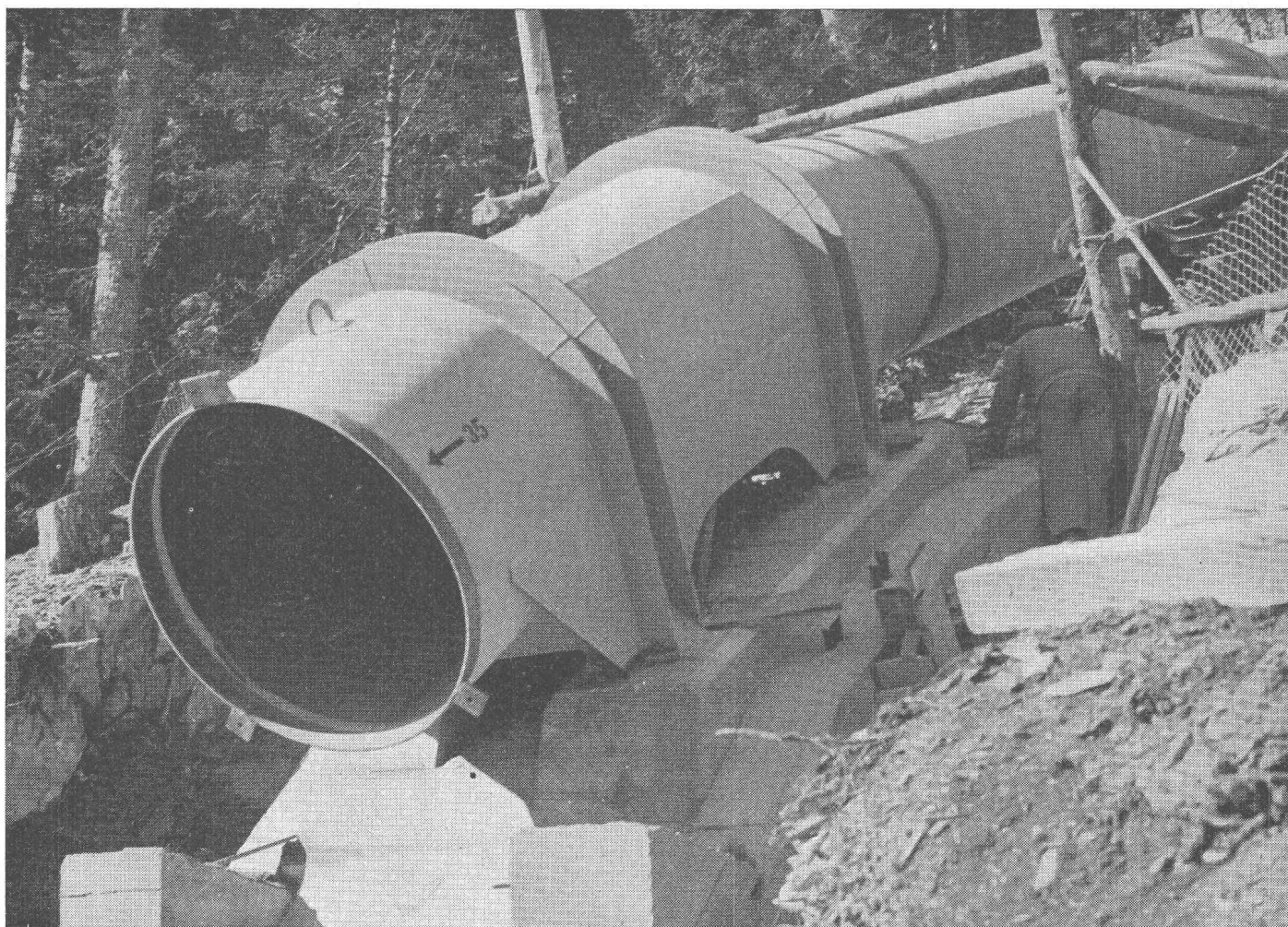


Dpt. C :

BRULEURS A MAZOUT POUR TOUTES
APPLICATIONS ● CIRCULA-
TEURS SANS PRESSE-ÉTOUPE POUR
CHAUFFAGES CENTRAUX —————

ATELIERS DES CHARMILLES S.A., GENÈVE

VEVEY



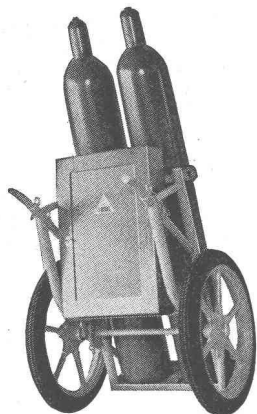
TURBINES HYDRAULIQUES ET RÉGULATEURS, VANNES-PAPILLONS
ET VANNES SPHÉRIQUES

CHARPENTE MÉTALLIQUE ET GROSSE CHAUDRONNERIE

ENGINS DE LEVAGE ET MÉCANIQUE GÉNÉRALE
APPAREILS POUR LES INDUSTRIES CHIMIQUE ET ALIMENTAIRE
MATÉRIEL POUR LA RÉCUPÉRATION DE MATIÈRES ORGANIQUES
MATÉRIEL THERMIQUE CONSTRUIT SOUS LICENCE SUNROD

MATÉRIEL FERROVIAIRE FIXE ET ROULANT, TROLLEYBUS

Ateliers de Constructions Mécaniques de Vevey S.A.



Chariots pour bouteilles

Divers modèles

Appareils pour soudage, brasage, oxycoupage.
Métaux à rapport, accessoires.
Service de réparations.

Avril 1963 :
Foire suisse Bâle Halle 6 - Stand 1206

Demandez documentation de l'article désiré.

USINES D'OXYGÈNE & D'HYDROGÈNE S.A.

Lucerne
Vevey

Tél. (041) 41 51 51
Tél. (021) 51 11 44

Plaque ondulée «Eternit»
en 3 couleurs pour la meilleure
adaptation des toitures
au paysage citadin et rural

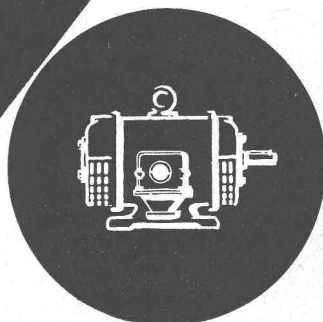
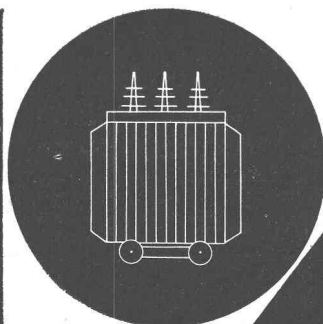
gris
brun
noir

Eternit

Eternit SA Niederurnen

**ateliers
spécialisés
pour la
réparation**

**moteurs de traction
alternateurs
génératrices
collecteurs
transformateurs
moteurs — induits**



**SPÄLTI
FILS
VEVEY**

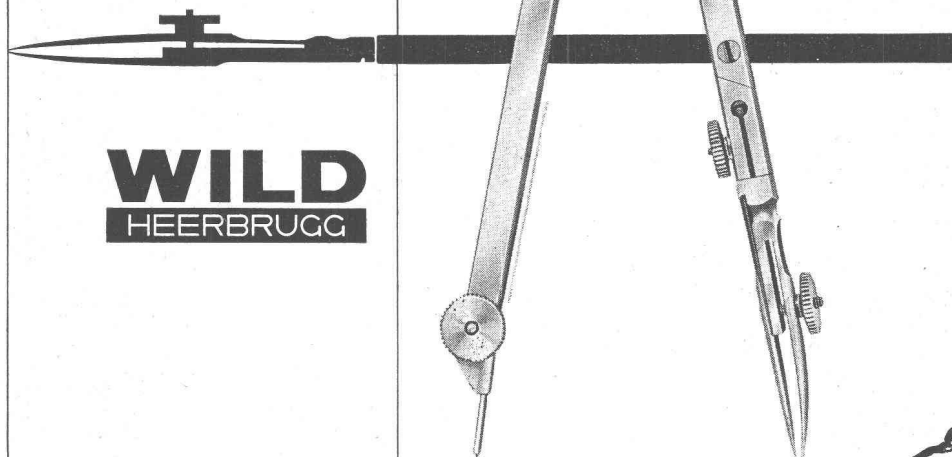
RUE CHENEVIÈRES 11

TÉL. (021) 51 19 91/92

**vente de moteurs
neufs et occasions**

Un progrès
dans la
fabrication des compas:

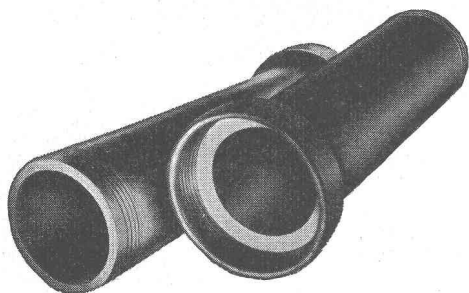
Compas
de précision
en acier
inoxydable
au chrome



En vente chez les
opticiens et dans
les papeteries

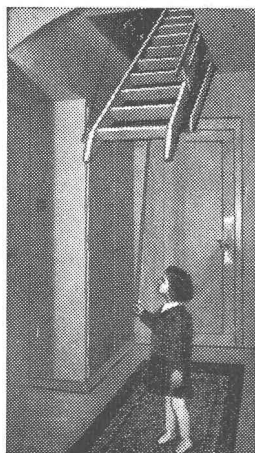
Foire suisse, Bâle, Halle 3 b, 1^{er} étage, N° du stand 2560

Grès et matières synthétiques anti-acides



EMBRACHITE — grès spécial pour températures élevées
lavabos et éviers pour laboratoires en grès vitrifié brun ou avec
glaçures colorées
tuyaux et récipients de tous genres, cuves, pots, etc.
pompes centrifuges (pour acides)
carreaux de revêtements anti-acides
rouleaux en porcelaine
installations de laboratoire en grès et matières synthétiques

FABRIQUE DE GRÈS D'EMBRACH S.A.
EMBRACH/ZURICH



L'escalier
mobile breveté
« **SIEBER** »

LUCERNE

Brunnhalde Tél. 041 / 2 04 56

Représentant (monteur)
pour la Suisse romande
est demandé

BREVETS D'INVENTION
MARQUES - MODÈLES - EXPERTISES
TRADUCTIONS

EDMOND LAUBER

Ingénieur diplômé de l'Ecole Polytechnique Fédérale
Ancien ingénieur chef-constructeur de la
Société Alsacienne de Constructions Mécaniques, à Belfort
Ex-professeur au Technicum du Locle
Membre de la Société Suisse de Chronométrie
et de la Société Chronométrique de France

RENDEZ-VOUS SUR PLACE

2, rue de l'Ecole-de-Chimie GENÈVE Tél. (022) 25 31 88

VIANINI

le supertuyau en béton armé centrifugé
Haute résistance Etanchéité
Longueur utile jusqu'à 3,65 m¹

Fosses de décantation
Séparateurs d'essence
conformes aux directives
de l'ASPEE

emco

(TUCA)

TUCA
tuyau centrifugé-vibré,
armé ou non armé,
emboîtement normal

Tuyaux ronds

longueur 1 m¹ jusqu'à 1500 mm Ø armés ou non. Nous nous chargeons du moulage de n'importe quelle pièce en béton

FABRIQUE DE PRODUITS EN CIMENT:

Desmeules Frères SA

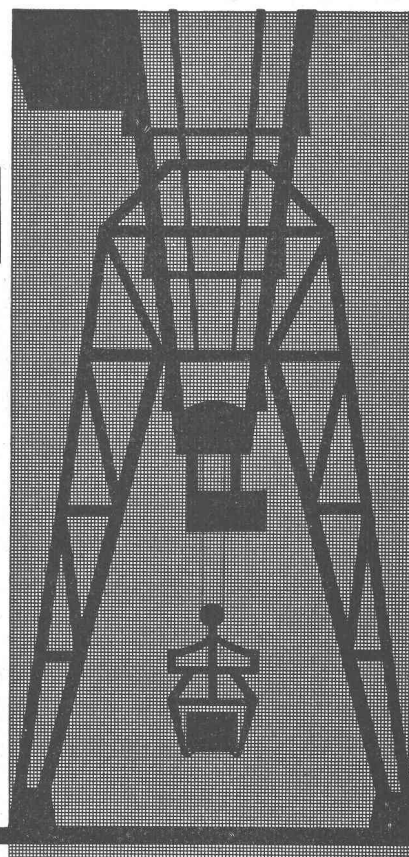
GRANGES-MARNAND

Téléphone (037) 6 41 16

UTO

Ponts-roulants

Palans



Tel. (051) 525310

Fabrique d'Ascenseurs Schindler et de Ponts-roulants Uto SA, Zurich 48