

Zeitschrift: Bulletin technique de la Suisse romande
Band: 89 (1963)
Heft: 7

Werbung

Nutzungsbedingungen

Die ETH-Bibliothek ist die Anbieterin der digitalisierten Zeitschriften auf E-Periodica. Sie besitzt keine Urheberrechte an den Zeitschriften und ist nicht verantwortlich für deren Inhalte. Die Rechte liegen in der Regel bei den Herausgebern beziehungsweise den externen Rechteinhabern. Das Veröffentlichen von Bildern in Print- und Online-Publikationen sowie auf Social Media-Kanälen oder Webseiten ist nur mit vorheriger Genehmigung der Rechteinhaber erlaubt. [Mehr erfahren](#)

Conditions d'utilisation

L'ETH Library est le fournisseur des revues numérisées. Elle ne détient aucun droit d'auteur sur les revues et n'est pas responsable de leur contenu. En règle générale, les droits sont détenus par les éditeurs ou les détenteurs de droits externes. La reproduction d'images dans des publications imprimées ou en ligne ainsi que sur des canaux de médias sociaux ou des sites web n'est autorisée qu'avec l'accord préalable des détenteurs des droits. [En savoir plus](#)

Terms of use

The ETH Library is the provider of the digitised journals. It does not own any copyrights to the journals and is not responsible for their content. The rights usually lie with the publishers or the external rights holders. Publishing images in print and online publications, as well as on social media channels or websites, is only permitted with the prior consent of the rights holders. [Find out more](#)

Download PDF: 11.01.2026

ETH-Bibliothek Zürich, E-Periodica, <https://www.e-periodica.ch>

DOCUMENTATION GÉNÉRALE

Extraits d'articles de revues suisses et étrangères reçues par le « Bulletin technique » et déposées à la Bibliothèque de l'Ecole polytechnique de l'Université de Lausanne, Avenue de Cour 33, où elles peuvent être consultées.

N.B. — L'indice figurant en tête et à droite de chaque extrait est celui de la « Classification décimale universelle ».

Matériaux, Energie

- BT 3615 620.172 : 666.97
Recherches expérimentales systématiques sur la résistance à la traction des bétons. A.-K. HALABI.
 Rev. Matériaux Constr. Trav. publ. (1962) 561, juin, p. 168-180, 11 fig.

Etude ayant pour but d'améliorer la résistance du béton à la traction, fondée sur l'exploitation de résultats d'essais obtenus sur des bétons à facteurs de composition et de conservation variables. Description des essais mécaniques : essai brésilien, essai de M. Peltier. Comparaison des résultats découlant de ces deux modes d'essai. Définition de la méthode de composition granulométrique du béton utilisé. Première ébauche d'une théorie. Théorie plus élaborée, basée sur les résultats expérimentaux. Etablissement d'une formule : la résistance du béton à la traction est proportionnelle au volume du ciment et inversement proportionnelle au carré du volume intergranulaire. On peut donc calculer cette résistance en connaissant les volumes du ciment, de l'eau et des vides ; si le dosage en ciment est souvent imposé, la quantité d'eau reste à déterminer.

Mécanique appliquée

- BT 3616 621.592
Nouvelle machine pour la liquéfaction industrielle des gaz. F. LAFAY.
 Génie civil, 139 (1962) 9, 1^{er} mai, p. 206-211, 12 fig.

Dans cette machine, l'air à liquéfier est directement condensé à la pression atmosphérique sur une paroi portée à une température inférieure à -200°C par un cycle frigorifique dont le fluide évolutant est un gaz à très bas point de liquéfaction (hydrogène ou hélium). Ce « cycle à gaz froid » est l'adaptation à la production du froid, du cycle proposé par Stirling pour la production de force motrice, au début du XIX^e siècle (moteur à air chaud), qui se compose de deux isothermes (source chaude et source froide) et deux isochores. Fonctionnement de cette machine, puissance frigorifique et rendement, construction, applications (séparation des gaz par fractionnement, traitements métallurgiques, divers).

- BT 3617 621.979.25
Perfectionnements récents apportés aux presses à filer et à leurs dispositifs auxiliaires. R. M. L. ELKAN.
 Pro-Metal, 15 (1962) 88, août, p. 694-702, 14 fig.

L'évolution des presses à filer s'est considérablement accélérée depuis la dernière guerre. L'auteur passe en revue l'application du procédé de filage à l'acier, aux métaux légers et aux métaux cuivreux, avec les différences d'équipement que cela implique. Les perfectionnements les plus importants concernent la réduction des temps morts, le réglage de la vitesse d'extrusion, le chauffage des billettes.

Electrotechnique

- BT 3618 621.372.8.09
Problèmes particuliers à la transmission par câble conducteur creux sur ondes millimétriques. G. PIEFKE.
 Bull. Ass. suisse Electriciens, 53 (1962) 9, 5 mai, p. 444-451, 10 fig.

Principales propriétés de transmission des conducteurs creux, en particulier du conducteur creux à section circulaire avec l'onde H01. Quelques problèmes en relation avec la transmission au moyen de l'onde H01, apparition d'ondes parasites. Dispositions pour la réduction de types d'ondes parasites, câbles à conducteurs creux spéciaux. Ondes dans la ligne à éléments annulaires et la ligne hélicoïdale : solution physico-mathématique, propriétés générales des ondes dans les lignes hélicoïdales ou à éléments annulaires, filtres de mode, quelques résultats de calculs.

Génie

- BT 3619 624.155.2
Pieu hélicoïdal en béton armé. G. RINALDI.
 Béton armé, 6 (1962) 42, août-sept., p. 30-35, 5 fig.

Description d'un pieu hélicoïdal en béton armé à enfoncer dans le terrain par simple battage. Etablissement de la formule théorique relative à la détermination de la capacité d'appui latérale de ce type de pieu ; application à deux exemples de longueur différente, 3 m et 6 m.

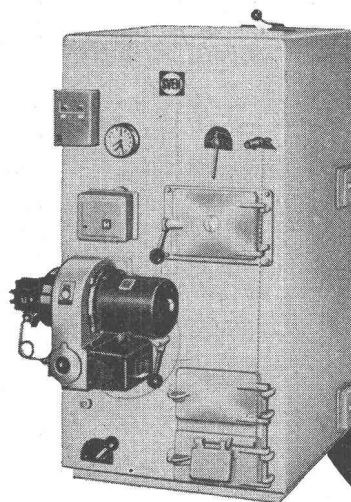
La limite maximum de la capacité d'appui d'un tel pieu dépend de la résistance à la torsion du matériau et de la section d'encastrement de la tête du pieu.



... ET MON CHAUFFAGE aussi. Je l'apprécie hautement et le spécialiste l'appréciera à son tour pour les qualités suivantes: maniement des plus simples — revêtement modelé en acier de Suède — tous les réglages de front — conçu dès l'abord pour consommation de mazout — haut rendement au point de vue chauffage et chauffe-eau — encombrement réduit — garantie 5 ans. Rien d'étonnant puisque SVEN a fait ses premières expériences en Suède où les hivers sont excessivement rigoureux.

SVEN

se prête au mazout au charbon
au bois aux déchets



4 suédois 100%

SVEN

pour la chaudière
et le brûleur

Représentation générale et service

Paul Kolb SA, Berne

anc. Kolb & Grimm

Effingerstrasse 59

téléphone: 031 211 12

BT 3620

627.432 (44)

Problèmes techniques posés par les conceptions nouvelles en matière de barrages fluviaux.

A. LONG-DEPAQUIT.
Ann. Inst. techn. Bât. Trav. publ., 15 (1962) 178, oct.,
p. 931-953, 46 fig.

Série : Questions générales, n° 60.

La réalisation d'un programme important de modernisation des ouvrages de la Basse-Seine, dont la plupart remontent à 1880, donne à l'auteur l'occasion d'évoquer les problèmes posés par les différents types de barrages mobiles modernes dans le cas d'une rivière déjà canalisée où l'on ne se propose pas d'utiliser l'énergie hydraulique. La solution la plus généralement adoptée est celle du barrage à vannes levantes doubles de 30 m d'ouverture. Les problèmes sur lesquels l'auteur attire l'attention concernent les bouchures de secours, la forme des radiers, les peintures et les étanchéités.

Transports**BT 3621**

629.12.035.2

Bateaux propulsés par la réaction d'un jet d'eau.

A. M. BASSIN et E. I. STEPANJUK.

Bull. Ass. int. permanente Congrès Navigation, 36 (1962) 6,
p. 3-29, 16 fig.

Aperçu du degré d'avancement, en URSS, de la technique des bateaux propulsés par la réaction d'un jet d'eau. Performance et conception des propulseurs à réaction. Dispositifs de renversement de marche des bateaux propulsés par la réaction d'un jet d'eau. Caractéristiques des bateaux propulsés par la réaction d'un jet.

Avantages d'une telle propulsion : rendement du dispositif à jet peu dépendant du tirant d'eau, jet protégé contre les avaries, facilité de navigation assurée, meilleure manœuvrabilité lorsque le tirant d'eau est petit, caractéristiques de propulsion satisfaisantes, possibilité d'avoir des bateaux de grande puissance ayant un faible tirant d'eau.

Chimie industrielle**BT 3622**

665.86

Les procédés S.B.A. pour la production d'acétylène et d'oléfines au départ d'hydrocarbures divers.

M. F. BRACONIER.

Technisch-Wetenschappelijk Tijdschrift, 31 (1962) 11, nov.,
p. 383-395, 19 fig.

L'acétylène, préparé jusqu'ici principalement à partir de carbure de calcium, est aujourd'hui fabriqué au moyen de procédés plus économiques. L'auteur décrit un nouveau procédé élaboré par une fabrique belge : du méthane, séparé du gaz de four à coke, est pyrolysé, de manière à être partiellement transformé en acétylène, avec formation simultanée d'une certaine proportion d'éthylène. Des hydrocarbures liquides provenant du pétrole peuvent remplacer le méthane comme matière première.

Construction, Architecture**BT 3623**

697.34

Communications techniques relatives aux problèmes du chauffage et du conditionnement. Equipement des grands ensembles.

DIVERS AUTEURS.

Ann. Inst. techn. Bât. Trav. publ., 15 (1962) 179, nov.,
p. 963-1035, fig.

Série : Equipement technique, n° 73.

Exposés présentés lors de « Journées de chauffage, ventilation et conditionnement de l'air » en mai 1962 à Paris :

- Le programme français des grands ensembles.
- Le chauffage collectif combiné avec distribution d'énergie électrique par l'utilisation de turbines à gaz en circuit fermé.
- L'implantation des chaufferies dans les grands ensembles.
- Le chauffage à eau chaude à un tuyau.
- Les services collectifs d'eau chaude.
- Le comptage de la chaleur.
- Comptage de chaleur dans les installations des habitations collectives.

BT 3624

728.28 (493)

Les immeubles-tours du Luchtbal à Anvers.

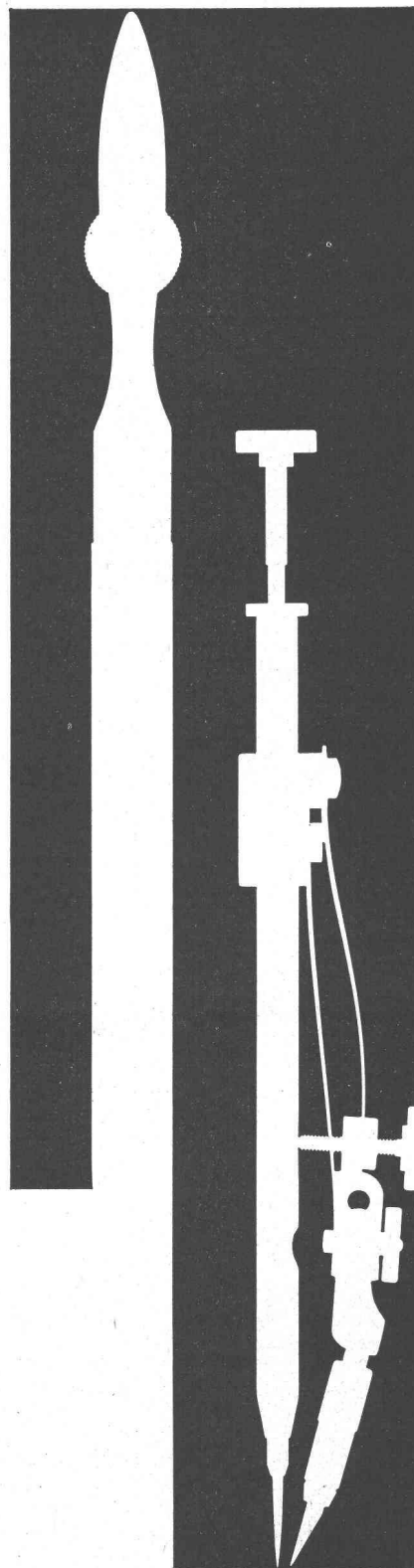
L. NOVGORODSKY.

Techn. Travaux, 38 (1962) 3-4, mars-avril, p. 75-80, 13 fig.

Ensemble de six immeubles-tours, conçus sur un plan identique, disposés suivant deux axes parallèles distants de 80 m ; trois immeubles sont implantés sur chaque axe et espacés de 67,5 m l'un de l'autre.

Chaque tour comprend : un rez-de-chaussée réservé aux locaux communs, un entresol comprenant quatre studios, dix-sept étages semblables occupés par quatre appartements identiques mais pouvant être différenciés, un étage-terrace en retrait formé de quatre studios.

Les éléments portants de l'ossature sont entièrement en béton armé. La constitution marécageuse du terrain a nécessité des fondations spéciales sur pieux Franki comportant, pour chaque tour, 96 pieux de 105 t d'une longueur de 11 m environ.



Kern & Cie. SA Aarau

Nouveautés en compas Kern

Etuils métalliques élégants et pratiques pour la plupart des compas de précision chromés dur. Tire-lignes à pointes en métal dur, pratiquement inusables même sur feuilles en matière synthétique.



Manufacture de verre organique

Construction. Lustrerie. Agencement. Décoration.

F. RAMUZ, Epalinges. Tél. (021) 4 42 35.

Pas de rouille avec

ALUCROM

Aujourd'hui le produit
par excellence pour l'application
des couches de fond anti-rouille

BACHER

Bacher S.A. Reinach, Tél. 061/ 82 50 51

BREVETS D'INVENTION

MARQUES DE FABRIQUE — DESSINS — MODÈLES
CONSULTATIONS — EXPERTISES

CATTANEO, ARDIN & Cie

INGÉNIEURS-
CONSEILS

Successeurs de ANDRÉ SCHOTT

22, rue du Mont-Blanc (entrée 1, rue Chaponnière) GENÈVE Tél. 31 43 70

STS

SCHWEIZER. TECHNISCHE STELLENVERMITTLUNG
SERVICE TECHNIQUE SUISSE DE PLACEMENT
SERVIZIO TECNICO SVIZZERO DI COLLOCAMENTO
SWISS TECHNICAL SERVICE OF EMPLOYMENT

ZÜRICH, Lutherstrasse 14 (près Stauffacherplatz)

Tél. (051) 23 54 26 — Télégr. STSINGENIEUR ZÜRICH

Gratuit pour les employeurs. — Fr. 3.— d'inscription (valable pour 3 mois) pour ceux qui cherchent un emploi. Ces derniers sont priés de bien vouloir demander la formule d'inscription au STS. Les renseignements concernant les emplois publiés et la transmission des offres n'ont lieu que pour les inscrits au STS.

Emplois vacants

Section du bâtiment et du génie civil

122. Jeune dessinateur en bâtiment, ayant quelque pratique pour travaux de bureau. Bureau d'architecture. Vaud.

124. Technicien en bâtiment ou dessinateur, ayant quelque pratique pour plans d'exécution et de détails. Bureau d'architecture. Canton de Zurich.

126. Technicien en bâtiment ou dessinateur expérimenté pour travaux de bureau et de chantier. Bureau d'architecture. Environs de Zurich.

128. Dessinateur en bâtiment, pour plans d'exécution et collaboration en vue de concours. Bureau d'architecture. Zurich.

130. Ingénieur civil et technicien en génie civil, connaissant si possible le domaine de l'épuration des eaux usées, pour projet et exécution d'une installation pour une grande ville. Administration cantonale. Suisse du nord-ouest.

132. Technicien en bâtiment et dessinateur, pour bureau et chantier. Bureau d'architecture d'une entreprise. Zurich.

134. Technicien en génie civil et dessinateur, pour projets et exécution d'aménagements hydro-électriques. Bureau d'ingénieur d'une entreprise. Zurich.

136. Technicien en bâtiment, éventuellement dessinateur qualifié, pour bureau et chantier. Bureau d'architecture. Grisons.

138. Conducteur de travaux en bâtiment expérimenté pour chantier, métrages et prix de revient. Bureau d'architecture. Canton de Zurich.

140. Ingénieur civil EPF ou EPUL, expérimenté dans le

Pour mener à chef le programme de construction 1963 du réseau des routes nationales arrêté par le Conseil fédéral

LE SERVICE FÉDÉRAL DES ROUTES ET DES DIGUES

demande

plusieurs ingénieurs

pour la « Section de construction des routes nationales ».

Les postes en question offrent une activité bien équilibrée entre le service extérieur et le travail de bureau, ils fournissent, d'autre part, la possibilité de traiter des problèmes intéressants touchant la construction des autoroutes.

Exigences : études universitaires complètes, expérience pratique acquise sur des chantiers d'importance exceptionnelle.

Entrée en fonctions : le plus tôt possible ou selon entente.

Prière d'adresser les offres manuscrites avec indications détaillées sur les études faites, l'activité antérieure, ainsi que les prétentions de salaire et références au **Service fédéral des routes et des digues**, Monbijoustrasse 40, Berne.

domaine de l'épuration des eaux usées, pour diriger succursale romande. En outre : *dessinateur en génie civil* ou *dessinatrice*. Bureau d'ingénieur.

142. *Ingénieur civil* ou *technicien*, pour projets et exécution des travaux routiers et hydrauliques. Bureau technique. Grisons.

144. *Technicien en béton armé* ou *dessinateur en génie civil*, ayant quelque pratique. Bureau d'ingénieur. Zurich.

146. *Dessinateur en béton armé*, ayant si possible deux ans de pratique. Bureau d'ingénieur. Berne.

148. Jeune *technicien* ou *dessinateur-architecte*, ayant quelque pratique pour travaux de bureau. Entrée à convenir. Durée de l'engagement : une année environ. Bureau d'architecture dans localité de Saône-et-Loire (France).

150. *Dessinateur en béton armé*. Bureau d'ingénieur. Lausanne.

152. *Dessinateur en génie civil* ou *en béton armé*, pour travaux hydrauliques et routiers. Bureau d'ingénieur. Zurich.

Sont pourvus les numéros, de 1961 : 270, 524, 644 ; de 1962 : 74, 154, 194, 272, 288, 290.

Section industrielle

61. *Dessinateur en machines*. Fabrique de bascules automatiques pour l'industrie. Zurich.

63. *Ingénieurs, techniciens et dessinateurs*, connaissant la construction mécanique, pour projets d'aménagements industriels, le département métallurgique, la fonderie ou l'exploitation. Connaissance de l'anglais désirée. Importante entreprise industrielle. Union de l'Afrique du Sud.

65. *Technicien*, ayant des connaissances théoriques et pratiques dans la construction, l'exploitation et l'entretien des installations pour combustibles liquides, comme inspecteur de la protection des eaux. Administration cantonale. Suisse du nord-ouest.

67. *Ingénieur électricien* ou *technicien* ou *mécanicien* diplômé, sachant l'allemand, le français et l'anglais, disposant de bonnes connaissances techniques générales et commerciales, comme collaborateur d'une organisation économique. Zurich.

69. *Technicien en chauffage* ou *dessinateur* qualifié, ayant quelques années de pratique, pour projets et exécutions d'installations de chauffage central. Environs de Zurich.

Sont pourvus les numéros, de 1961 : 69 ; de 1962 : 7, 17, 31, 37, 39, 57, 73, 91, 93, 95, 97, 135.

Meilen am Zürichsee

Auf dem Bau- und Vermessungsamt
ist die Stelle eines

VERMESSUNGSTECHNIKERS

(Fachausweis 1, 2, 7)

(eventl. Vermessungszeichner) zu besetzen.

Arbeitsgebiet :

Selbständige Nachführung der Grundbuchvermessung in Feld und Büro nach der Methode der Grenzpunktkoordinaten. Eventuell Erweiterung des Präzisionsnivelement und Bearbeitung von Planungsaufgaben.

Anstellungsbedingungen :

Sehr gute Besoldung, teilweise Fünftagewoche, eigenes Büro.

Offerten :

mit Angabe von Besoldungsansprüchen sind zu richten an das Bau- und Vermessungsamt Meilen. Nähere Auskunft erteilt der Gemeinde-Ingenieur, Telefon (051) 73 08 22.

ÉCOLE POLYTECHNIQUE FÉDÉRALE

Un poste

d'assistant-constructeur

est à repourvoir auprès de la chaire de technique du réglage et des installations à vapeur.

Exigences : Diplôme d'ingénieur mécanicien, bonnes connaissances en technique du réglage et de la chaleur, avec en particulier expérience pratique de la construction.

Fonctions : Assister le professeur dans l'enseignement (exercices de calcul et de construction, colloques) ; organiser et diriger les travaux pratiques et les exercices de laboratoire ; collaborer aux recherches et aux expertises dans le domaine de la technique du réglage et des installations à vapeur.

Les personnes intéressées sont invitées à adresser leurs offres de services, avec curriculum vitae, photo et prétentions de salaire, jusqu'au 22 avril 1963, au **Secrétaire du Conseil de l'Ecole polytechnique fédérale, Zurich 6.**

CAISSE NATIONALE SUISSE D'ASSURANCE EN CAS D'ACCIDENTS

La Caisse nationale suisse d'assurance en cas d'accidents (Caisse nationale) ouvre un

CONCOURS PUBLIC

en vue d'obtenir des projets pour un nouveau **bâtiment administratif** sur la Fluhmatt à Lucerne auquel peuvent participer tous les architectes de nationalité suisse. Le concours se fera à deux degrés ; le premier degré consiste en un concours d'idées, le second degré un concours restreint de projets.

Le jury comprend quatre représentants du maître de l'œuvre et cinq personnes de la branche. Ces spécialistes sont MM. les architectes R. Christ, Bâle ; A. Fehlmann, architecte de la ville, Lucerne ; A. Lozeron, Genève ; P. Rohr, chef de la Division des constructions de la Direction générale des PTT, Berne ; P. Suter, Bâle. M. l'architecte M. Räber, Lucerne, a été désigné comme suppléant et M. le Prof. Dr L. Birchler, Feldmeilen, comme conseiller artistique.

Le jury dispose d'une somme de 100 000 fr. pour l'attribution des prix.

On peut se procurer les documents dès le 8 avril 1963, 14 h., contre versement de 50 fr auprès de la Direction de la Caisse nationale, Fluhmattstrasse 1, Lucerne (compte de chèques postaux : VII 700). Ce montant sera remboursé en cas de remise d'un projet conforme au règlement. Sur demande, les documents seront envoyés.

Les projets (1er degré) doivent être remis jusqu'au 30 septembre 1963 à la Direction de la Caisse nationale. Les questions éventuelles relatives aux différents points du règlement doivent également être adressées à cette direction jusqu'au 31 mai 1963.

Lucerne, le 4 avril 1963.

Caisse nationale suisse d'assurance en cas d'accidents,

Le directeur : Lang.

Règlement approuvé par la Commission des concours de la SIA.

**Le bureau de
construction des autoroutes
cherche**

INGÉNIEUR

désirant se spécialiser dans les

**études de géotechnique et essais
des matériaux**

appelé à seconder l'ingénieur chef de sa Section des essais.

Le Bureau des autoroutes possède son propre laboratoire à Chavannes-Renens.

Nous offrons :

- Activité dans un domaine plein d'avenir,
- Cours de perfectionnement et de spécialisation,
- Semaine de 5 jours,
- Engagement sur la base d'un contrat de droit privé.

Nous demandons :

- Bonnes connaissances des études et travaux de génie civil,
- Dynamisme et initiative,
- Aptitude au travail en équipe.

Offres écrites, accompagnées d'un curriculum vitae, d'une liste de références et de copies de certificats, au Bureau de construction des autoroutes vaudoises, rue Caroline 7bis, à Lausanne.



La Division des travaux du 1er arrondissement des CFF, à Lausanne, cherche

1 technicien électricien



pour sa section des lignes de contact, à Lausanne.

Condition d'admission : Diplôme de technicien électricien.

Traitement : Selon statut, possibilités d'avancement.

S'adresser par lettre autographe et curriculum vitae à la Division des travaux du 1er arrondissement des CFF, à Lausanne. Entrée en fonction selon entente.

Importante usine de Suisse romande cherche

**INGÉNIEUR
CONSTRUCTEUR MÉCANICIEN**

diplômé,
capable d'assurer la direction d'un groupe d'étude et de construction de rectifieuses de haute précision.

Faire offres

sous chiffre A 250 253 X à Publicitas, Genève, en envoyant curriculum vitae, photographie et en indiquant prétentions de salaire.

Meilen am Zürichsee

Das Bau- und Vermessungsamt Meilen sucht einen tüchtigen

TIEFBAUTECHNIKER

für die Bearbeitung von Planungsaufgaben des städtischen Tiefbaues und die Bauleitung von Strassen- und Kanalbauten.

Offerten sind zu richten an das Bau- und Vermessungsamt Meilen. Nähere Auskunft erteilt der Gemeinde-Ingenieur. Telefon (051) 73 08 22.

ÉCOLE DES ARTS ET MÉTIERS DE GENÈVE

Une inscription est ouverte à l'Ecole des arts et métiers jusqu'au 10 avril 1963 pour les postes complets suivants :

A. ÉCOLE SUPÉRIEURE TECHNIQUE

1. Maître de statique, de technologie et du laboratoire des matériaux

Exigence : ingénieur civil diplômé.

2. Maître de physique

Exigence : ingénieur physicien diplômé ou licencié ès sciences physiques.

3. Maître de téléphonie

Exigence : ingénieur électricien diplômé ou technicien électricien diplômé spécialisé dans la branche de la téléphonie, ayant plusieurs années de pratique.

ÉCOLE D'ÉLECTRICITÉ

4. Maître pour l'atelier « Radio TV »

Exigences : maîtrise fédérale de radio-électricien plus TV, plusieurs années de pratique.

Cahier des charges et bulletin d'inscription : Secrétariat de l'école, rue de la Prairie 4, téléphone (022) 33 48 60. Les candidatures doivent parvenir à M. Louis Huguenin, directeur, jusqu'au 10 avril.

— CIR —

— pour notre département AVIATION, nous cherchons un

COLLABORATEUR

ayant une bonne expérience de projets et de la VENTE.

— pour notre département ELECTRONIQUE un

INGÉNIEUR DE VENTE

(EPUL ou EPF)

ayant une bonne expérience des projets et de la vente dans le domaine de la radio professionnelle.

Langue maternelle : français ou allemand avec bonne connaissance de la deuxième langue.

Nous offrons une place stable, un travail varié et intéressant dans une technique avancée.

Semaine de 5 jours. Institutions sociales développées.

Les intéressés sont priés d'adresser leurs offres avec curriculum vitae à la Direction de la Compagnie pour l'industrie radio-électrique, Bundesgasse 16, Berne.

Bureau d'architectes cherche, dans le cadre de sa nouvelle organisation :

architectes

comme chefs de groupes d'études

dessinateurs-architectes

qualifiés, travaillant en collaboratoir avec les chefs de groupes.

Semaine de 5 jours. Places stables. Salaire intéressant pour personnel qualifié.

Faire offres avec curriculum vitae au bureau B. Calame et J. Schläppi, avenue de Rumine 17, Lausanne.

LA VILLE DE PULLY

met au concours un poste d'ingénieur civil

INGÉNIEUR DE LA VILLE

de nationalité suisse, de langue maternelle française, ne dépassant pas l'âge de 35 à 40 ans.

Poste intéressant pour un candidat apte à diriger un service important.

Conditions de rétribution et de travail fixées par le statut du personnel communal.

Entrée en service après entente.

Les offres manuscrites, accompagnées d'un curriculum vitae « détaillé » et de références, sont à adresser à la Municipalité de Pully, jusqu'au 15 avril 1963.

Municipalité.

Atelier d'urbanisme engagerait

ARCHITECTES

ou

CANDIDATS ARCHITECTES

pour études d'urbanisme dans la région lémanique.

Ecrire sous chiffre AS 5089 S. aux Annonces Suisses S.A. « ASSA », Lausanne.

INGÉNIEUR CIVIL DIPLÔMÉ

41 ans, grande expérience en projection et direction de travaux de constructions industrielles et bâtiments, cherche en Suisse romande place stable et d'avenir avec participation ou associé dans un bureau technique ou entreprise. Ecrire sous chiffre P X 7116 L à Publicitas Lausanne.

ARCHITECTES — STAGIAIRES

pour participation à études d'urbanisme région Lausanne, travail d'équipe en atelier, 5 jours par semaine.

Ecrire sous chiffre AS 5077 S. aux Annonces Suisses S.A. « ASSA », Sion.

Pour le bureau d'études de notre département de fabrication de machines-outils à Marin, près de Neuchâtel, nous cherchons

UN DESSINATEUR

ayant si possible quelques années d'expérience.

Faire offres complètes avec prétentions de salaire, photographie et certificats à

EDOUARD DUBIED & Cie S.A.
NEUCHATEL

Usine importante et bien connue de la région du Léman cherche pour entrée en mai-juin-juillet 1963

TECHNICIEN-CONSTRUCTEUR

en machines-outils, pour travailler dans l'étude, la construction et le développement de machines-outils d'usinage électrolytique et par électro-érosion.

Faire offres

sous chiffre Z 250 252 X à Publicitas Genève, en envoyant curriculum vitae et photographie et en indiquant prétentions de salaire.



En vue de compléter notre team de vente « pesage électronique », nous cherchons un

technicien électricien diplômé

ouvert et capable, comme chef de groupe.

Ce poste offre une activité très intéressante et variée comportant la rédaction d'offres et l'élaboration de projets, la surveillance du montage des balances électroniques ainsi que leur mise en service chez le client. Notre nouveau collaborateur serait également en contact constant avec la clientèle.

Nous offrons : conditions de travail agréables, semaine de 5 jours et caisse de retraite.

Les candidats s'intéressant aux techniques nouvelles, doués de talent pour la vente et disposant de connaissances linguistiques suffisantes (allemand et anglais désirés) sont priés d'adresser leur offre avec photo, curriculum vitae, copie de certificats et prétentions de salaire à

PHILIPS

S.A., Dépt du personnel, chiffre 215
Edenstrasse 20, Zurich 3/45
Tél. (051) 25 86 10.

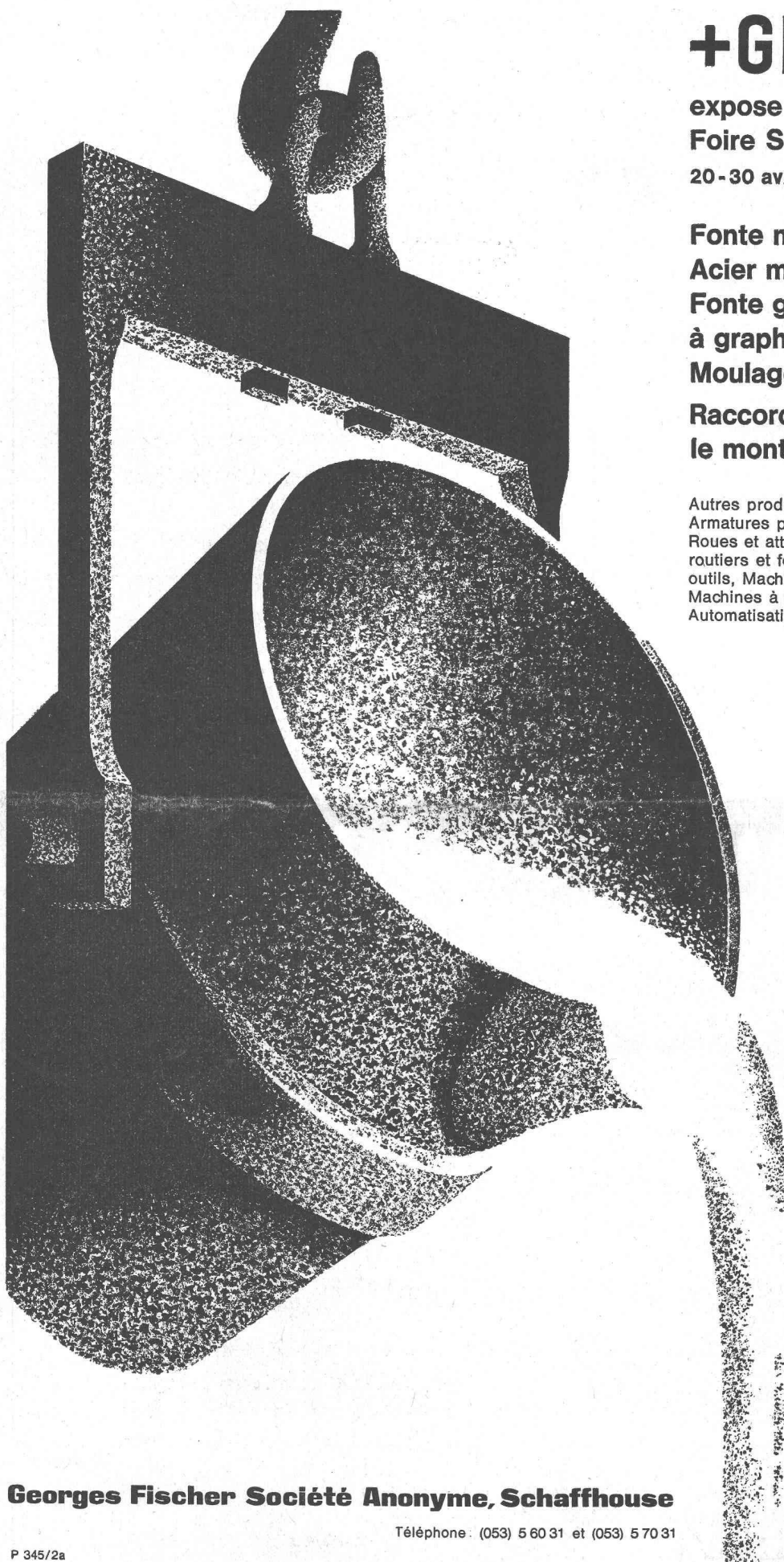
+GF+

expose à la
Foire Suisse Bâle
20-30 avril 1963 **Halle 5**

Fonte malléable
Acier moulé électrique
Fonte grise • Fonte de fer
à graphite sphéroïdal
Moulages en alliages légers
Raccords et accessoires pour
le montage de tuyauteries

Autres produits **+GF+** :
Armatures pour lignes aériennes,
Roues et attelages pour véhicules
routiers et ferroviaires, Machines-
outils, Machines de fonderie,
Machines à travailler le bois,
Automatisation de métiers à tisser

Bibliothek des E.T.S.
Polytechnikums
ZÜRICH



Georges Fischer Société Anonyme, Schaffhouse

Téléphone : (053) 5 60 31 et (053) 5 70 31

P 345/2a