

Objektyp: **Advertising**

Zeitschrift: **Bulletin technique de la Suisse romande**

Band (Jahr): **89 (1963)**

Heft 7

PDF erstellt am: **21.09.2024**

Nutzungsbedingungen

Die ETH-Bibliothek ist Anbieterin der digitalisierten Zeitschriften. Sie besitzt keine Urheberrechte an den Inhalten der Zeitschriften. Die Rechte liegen in der Regel bei den Herausgebern.

Die auf der Plattform e-periodica veröffentlichten Dokumente stehen für nicht-kommerzielle Zwecke in Lehre und Forschung sowie für die private Nutzung frei zur Verfügung. Einzelne Dateien oder Ausdrucke aus diesem Angebot können zusammen mit diesen Nutzungsbedingungen und den korrekten Herkunftsbezeichnungen weitergegeben werden.

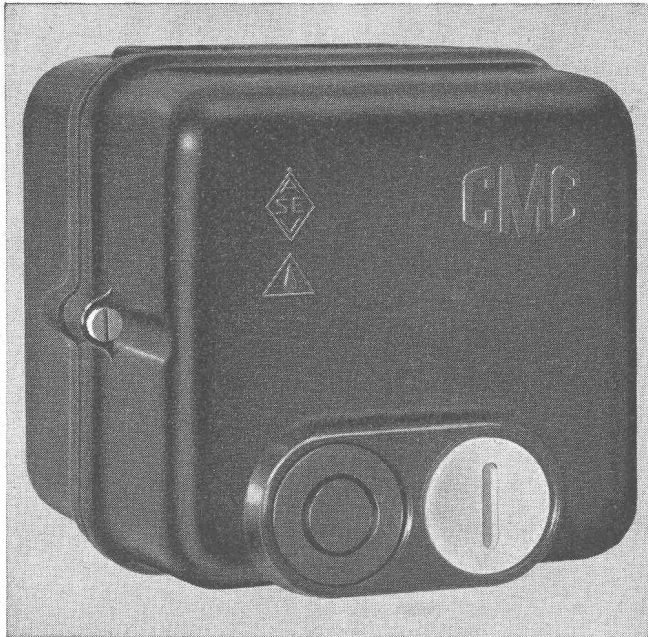
Das Veröffentlichen von Bildern in Print- und Online-Publikationen ist nur mit vorheriger Genehmigung der Rechteinhaber erlaubt. Die systematische Speicherung von Teilen des elektronischen Angebots auf anderen Servern bedarf ebenfalls des schriftlichen Einverständnisses der Rechteinhaber.

Haftungsausschluss

Alle Angaben erfolgen ohne Gewähr für Vollständigkeit oder Richtigkeit. Es wird keine Haftung übernommen für Schäden durch die Verwendung von Informationen aus diesem Online-Angebot oder durch das Fehlen von Informationen. Dies gilt auch für Inhalte Dritter, die über dieses Angebot zugänglich sind.

Ein Dienst der *ETH-Bibliothek*
ETH Zürich, Rämistrasse 101, 8092 Zürich, Schweiz, www.library.ethz.ch

<http://www.e-periodica.ch>



Interrupteur de protection pour moteurs

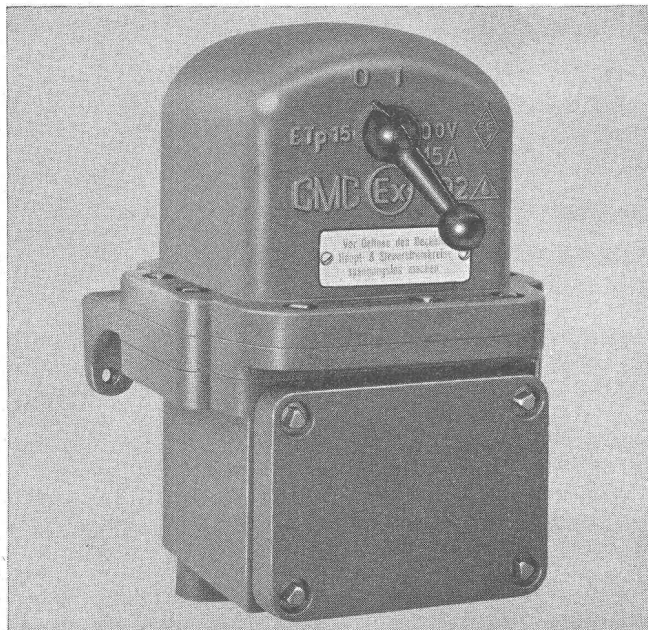
type Tp 15 15 A 500 V

- fusible placé en amont: max. 40 A
- limite de soudure: au-dessus de 2500 A
- puissance de coupure: supérieure à 500 A sous 500 V, $\cos \varphi$ 0,3

ATp 15 w boîtier en matière isolante pour locaux humides et mouillés, supportant les éclaboussements.

CTp 15 w boîtier en métal léger, supportant les éclaboussements.

ETp 15 boîtier antidéflagrant en métal léger, Ex dD 2 pour locaux présentant des risques d'explosion.



GMC

Charles Maier & Cie, Schaffhouse

Fabrique d'app. électriques et d'ensembles de distribution. Tél. 053 5 61 31
Bureau de Lausanne, 2 Avenue de la Rasude Tél. 021 22 72 22



Acier CARON

VON ROLL

Pour de hautes
exigences
dans
la construction
du béton armé

L'acier CARON est un acier électrique étiré à froid de haute qualité. Grâce à ses remarquables propriétés, il offre au maître de l'œuvre à la fois sécurité et économie. Ses principaux avantages sont les suivants:

haute limite apparente
d'élasticité
(minimum 4600 kg/cm²)

section constante

résistance au glissement dans
le béton environ 4 fois plus
élevée que celle du fer rond

haute sécurité en cas d'incendie

excellente maniabilité

grande rigidité
des armatures posées

L'acier CARON
a fait ses preuves dans tous
les domaines du béton armé

Livraison par l'entremise
des marchands de fer

VON ROLL S.A.
Usine de Gerlafingen

183

ALLEZ-VOUS À BÂLE?

Alors visitez

EXPO ACROW

dans l'enceinte de notre usine

du 20 au 30 avril

à Füllinsdorf BL
sur la route Bâle-Liestal

ACROW
CONSTRUIT

voir indicateurs ACROW



Plus jamais de casse de tarauds avec le dispositif de taraudage SPV !

Précision du pas, filet propre dans n'importe quelle matière, pour toute vitesse de coupe, du fait de l'avance « déchargée d'effort » et de l'accouplement de protection contre les surcharges ; simple et facilement réglable.

Les dispositifs de taraudage SPV sont des appareils de précision indestructibles.

Walter Meier MACHINES-OUTILS SA *Zurich*

Muhlebachstrasse 11-15

Tel. (051) 34 54 00

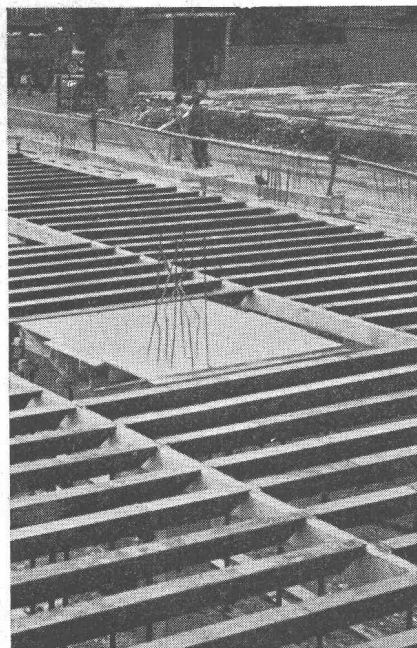
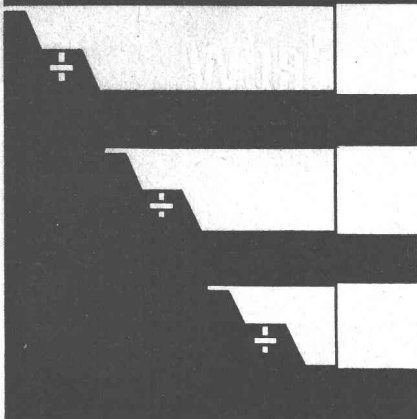
compriband

pour chaque joint

Représentation générale **ROGER FREY, Ing. dipl.**

Zurich 2 Beethovenstrasse 47
Tél. 051/23 33 64

Poutrelle-
téléscopique-
ACROW



Pour coffrage
de dalles
tout à fait plane
Langues d'appui
rétractables
Dessus très large
Réglage facile
Robuste

ACROW
CONSTRUIT S.A.

ACROW
Construit SA Lyss
Tél. 032 85405-06

stoll giroflex

la chaise pivotante de ligne moderne



Giroflex 6625



**40 autres
modèles Giroflex
du plus simple
au plus luxueux.**

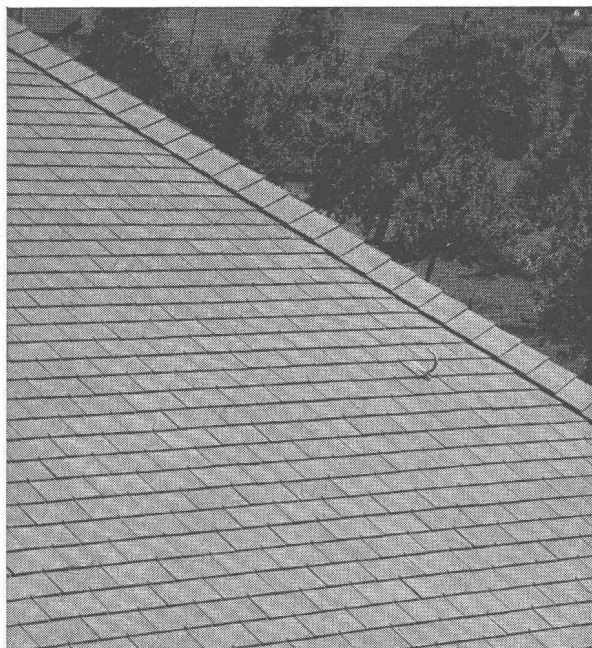
**En vente dans
les magasins de
meubles de bureau.
Demandez la liste
des dépositaires
officiels Giroflex.**

**Albert Stoll, Giroflex
Koblenz / AG**



**Foire
Suisse
Bâle
20-30 avril 1963**

L'industrie suisse vous présente dans 21 halles et 27 groupes la gamme de ses produits de qualité. Cartes journalières: Fr. 3.- ne sont pas valables les 24, 25 et 26 avril, journées réservées aux commerçants. Billets de simple course valables pour le retour.



Eternit SA, Niederurnen GL

Ardoises pour toitures, le matériau léger et durable tout indiqué pour un toit résistant aux intempéries. Trois couleurs: gris naturel, brun, noir et des genres de couverture variés donnent la possibilité d'adapter le toit au caractère de la maison en même temps qu'au paysage environnant.

VIANINI

tuyaux en béton armé centrifugé
pour conduites de câbles, égouts, syphons,
turbines, adductions d'eau, captages, etc.
Tous produits en ciment
Tuyaux ordinaires jusqu'à 1500 mm Ø

(TUCA)

TUCA
tuyau centrifugé-vibré,
armé ou non armé,
emboîtement normal

emCo

Fosses de décantation
Séparateurs d'essence
conformes aux directives
de l'ASPEE

Desmeules Frères SA

GRANGES-MARNAND, téléphone (037) 64116

Jacques Micheli Ing. électr. dipl. E. P. F.

● Conseil en propriété industrielle

- Brevets d'invention
- Marques de fabrique
- Dessins et modèles

Rue Diday 10 - Genève

Téléphone 24 22 70

**Le nouveau interrupteur
sous charge à basse tension
type AE/AU**

pour 250 et 400 A \sim , 1...4 pôles

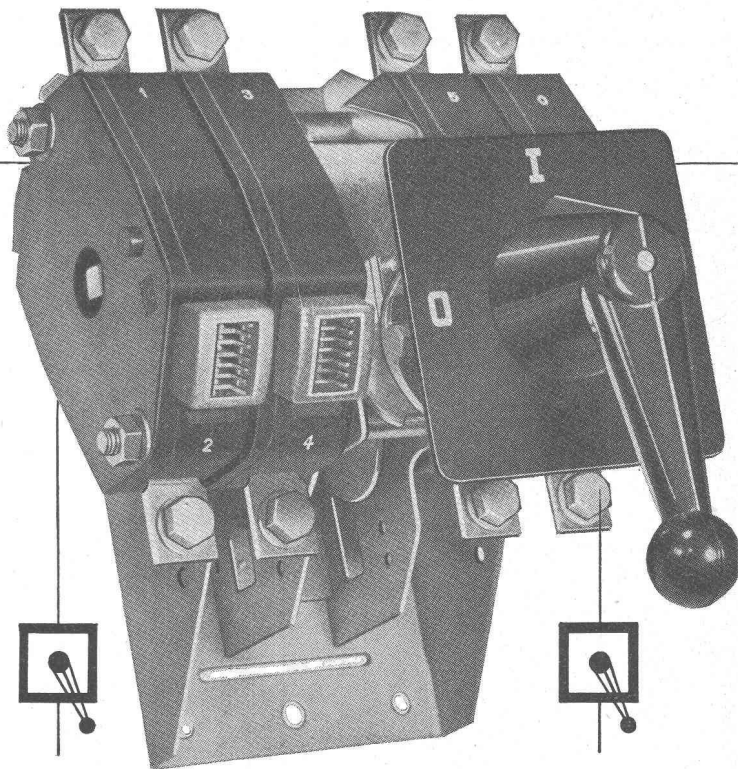
Dimensions réduites

Haut pouvoir de coupure: 5-In

Indication de position claire

Multiples possibilités de montage

Facile à combiner. (éléments normalisés)



Sprecher & Schuh AG. Aarau

6364

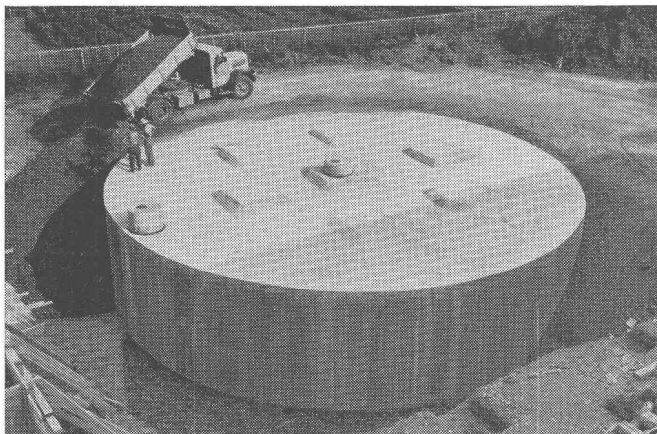


Bureau de Lausanne : Urs-H. FEER, ing. dipl. EPF,
12, chemin des Mésanges, tél. (021) 28 21 49

CITERNES EN BÉTON ARMÉ

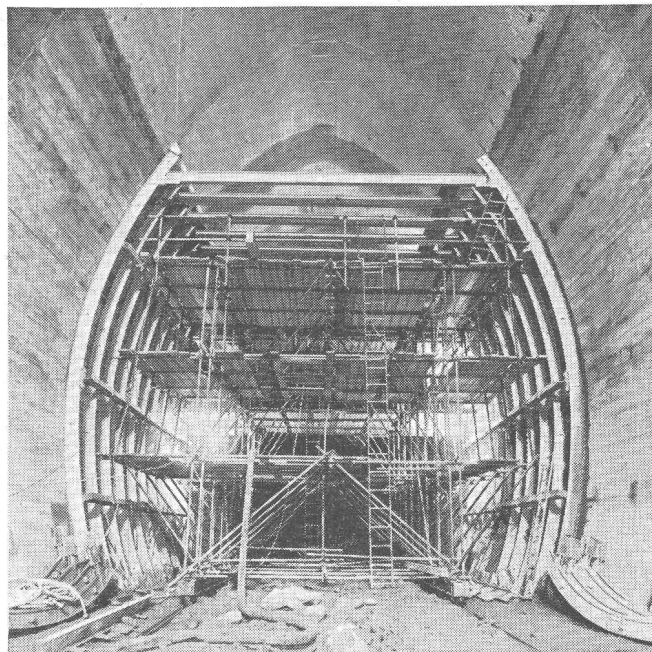
SYSTÈME SCHNEIDER

S. I. Laurana-Parc/Genève, citerne Schneider, capacité
800 000 litres



Elles sont économiques et ne nécessitent aucun entretien.
Pas de rouille, pas de problèmes de transport et de mise en
place, conservation illimitée. Toutes formes, toutes capacités.
Revêtement spécial éprouvé depuis 35 ans.

Demandez nos catalogues et la visite de notre ingénieur.



Entreprise de Travaux Publics

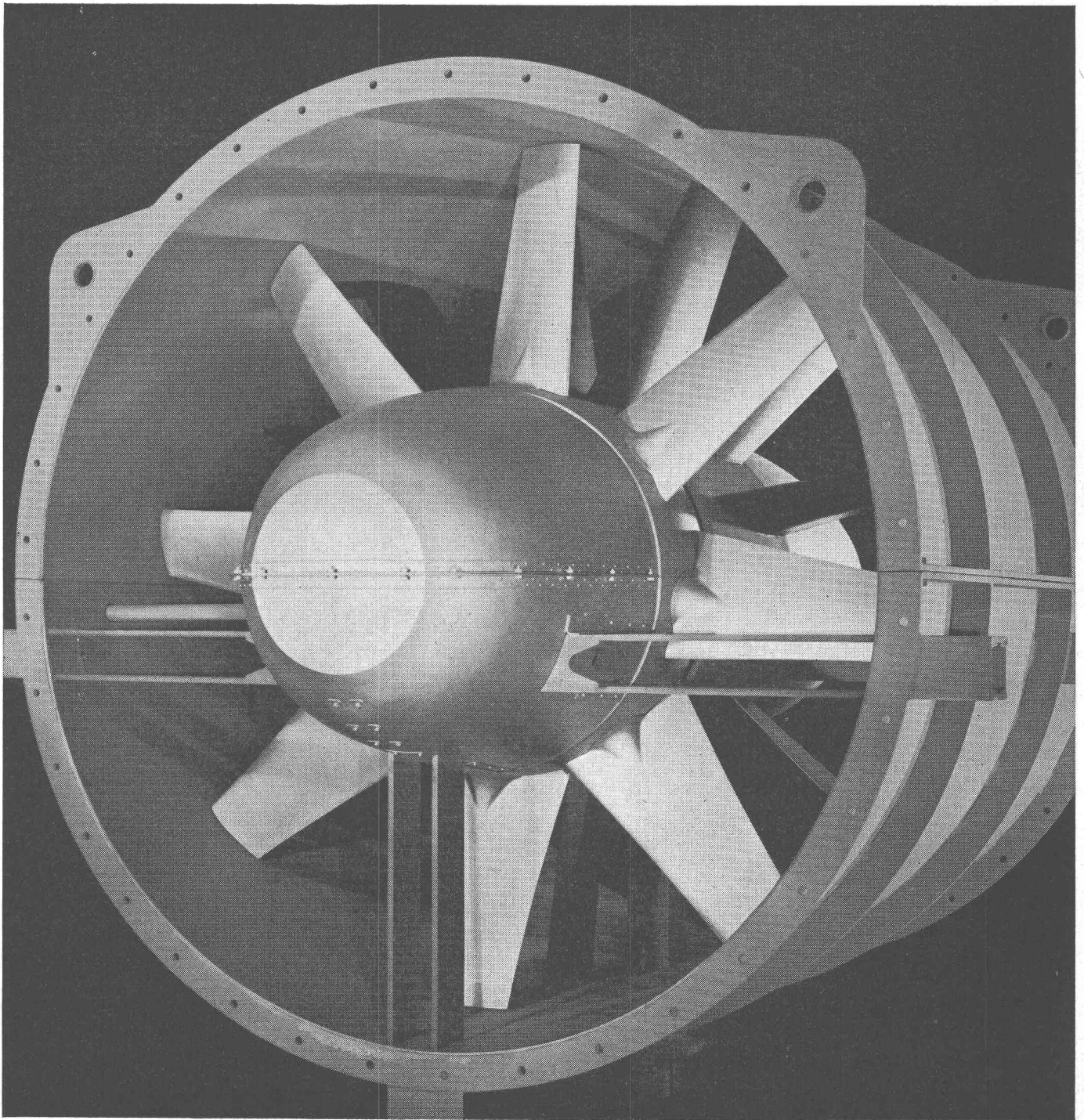
Pierre CHAPUISAT, ingénieur

TOUS TRAVAUX SOUTERRAINS

LAUSANNE

MARTIGNY

SULZER



829

Ventilateur axial
exécution horizontale
diamètre de roue 3 m

Ventilateurs axiaux Sulzer pour l'aération de tunnels

SULZER

Nous assurons la livraison de :

13 ventilateurs de 150 m³/s chacun
pour le tunnel du San-Bernardino
2 ventilateurs de 60 m³/s chacun
pour le tunnel du Mosi (Axenstrasse)

SULZER Frères
Société Anonyme
Winterthur
Suisse