

**Zeitschrift:** Bulletin technique de la Suisse romande  
**Band:** 89 (1963)  
**Heft:** 4

## **Werbung**

### **Nutzungsbedingungen**

Die ETH-Bibliothek ist die Anbieterin der digitalisierten Zeitschriften auf E-Periodica. Sie besitzt keine Urheberrechte an den Zeitschriften und ist nicht verantwortlich für deren Inhalte. Die Rechte liegen in der Regel bei den Herausgebern beziehungsweise den externen Rechteinhabern. Das Veröffentlichen von Bildern in Print- und Online-Publikationen sowie auf Social Media-Kanälen oder Webseiten ist nur mit vorheriger Genehmigung der Rechteinhaber erlaubt. [Mehr erfahren](#)

### **Conditions d'utilisation**

L'ETH Library est le fournisseur des revues numérisées. Elle ne détient aucun droit d'auteur sur les revues et n'est pas responsable de leur contenu. En règle générale, les droits sont détenus par les éditeurs ou les détenteurs de droits externes. La reproduction d'images dans des publications imprimées ou en ligne ainsi que sur des canaux de médias sociaux ou des sites web n'est autorisée qu'avec l'accord préalable des détenteurs des droits. [En savoir plus](#)

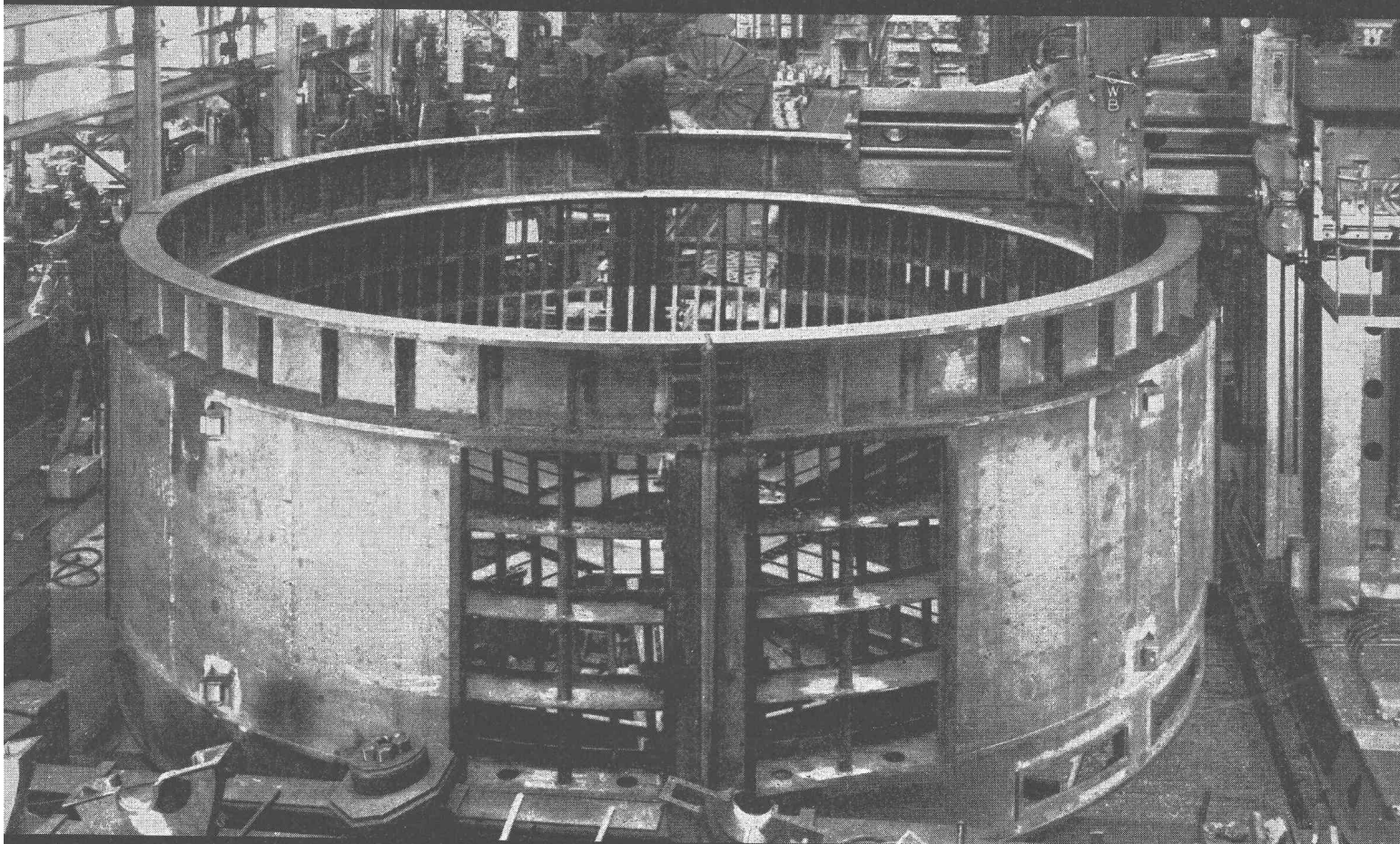
### **Terms of use**

The ETH Library is the provider of the digitised journals. It does not own any copyrights to the journals and is not responsible for their content. The rights usually lie with the publishers or the external rights holders. Publishing images in print and online publications, as well as on social media channels or websites, is only permitted with the prior consent of the rights holders. [Find out more](#)

**Download PDF:** 24.02.2026

**ETH-Bibliothek Zürich, E-Periodica, <https://www.e-periodica.ch>**

# Gros équipements pour centrales hydro-électriques



C 103 f

**sécheron**

Pour l'équipement des forces hydrauliques, les impératifs de rendement et les progrès de la technique imposent la création d'un matériel toujours plus puissant et plus grand. Pour sa construction, un personnel hautement qualifié est indispensable; d'importants moyens d'usinage sont non moins nécessaires. Leur association méthodique et rationnelle a permis à Sécheron de faire face à tous les besoins nouveaux, en adoptant selon sa tradition, constamment des solutions dynamiques et modernes.

Alternateurs jusqu'aux plus grandes puissances

Transformateurs pour toutes tensions

Régulateurs les plus perfectionnés

S.A. des Ateliers de Sécheron, Genève 21





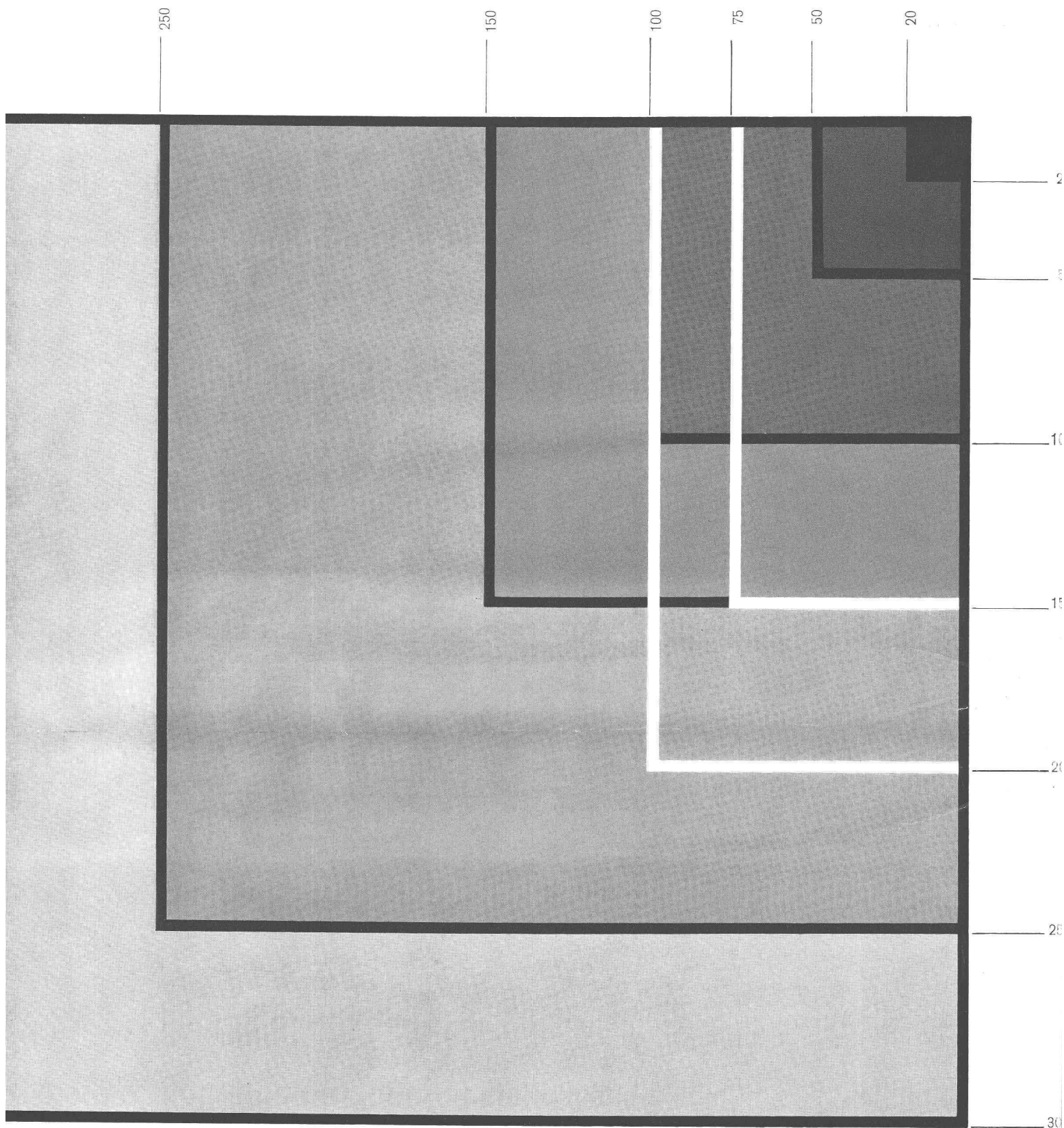
Ces chaussures peuvent rester sur place sans autre...

Le sable, une fois sec, sera aisément enlevé à l'aide d'une brosse et d'une ramasseur. Les carreaux de dallage en grès cérame facilitent l'entretien et sont appréciés partout où l'on entre directement du jardin dans la maison. La surface homogène empêche la poussière de s'incruster et par conséquent simplifie le

nettoyage. Le maître de l'ouvrage s'intéressera particulièrement au fait que les carreaux céramiques de revêtement et de dallage ont prouvé leurs qualités depuis plus de cent ans.

**Carreaux de faïence et de grès cérame**





Formats des carreaux de dallage en mm

L'assortiment qui existe, malgré la normalisation des formats, offre de nombreuses possibilités à l'architecte. Les formats peuvent être choisis en harmonie avec les proportions de la pièce et selon une conception personnelle de l'esthétique. Les renseignements, conseils et

détails techniques peuvent être obtenus auprès des Maisons de carrelage spécialisées.



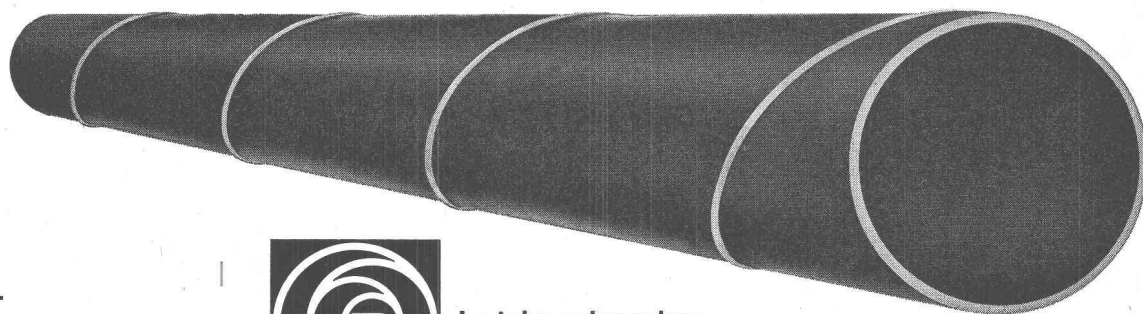
# Tube acier soudé en hélice

Valeurs statiques élevées  
soudure intérieure et extérieure  
plus résistant à la pression

Dimensions :

Diamètre : de 108 à 419 mm

Epaisseur : de 2,00 à 7,00 mm



**ROMAG**

TUBES ET MACHINES SA/GUIN-FR

TÉL. 037.4 34 21 / 22



Le tube acier suisse  
livrable rapidement

## *compriband*

pour chaque joint

Représentation générale **ROGER FREY, Ing. dipl.**

Zurich 2 Beethovenstrasse 47  
Tél. 051/23 33 64

## FONDERIE

PAUL PERRET & C<sup>IE</sup> S.A.

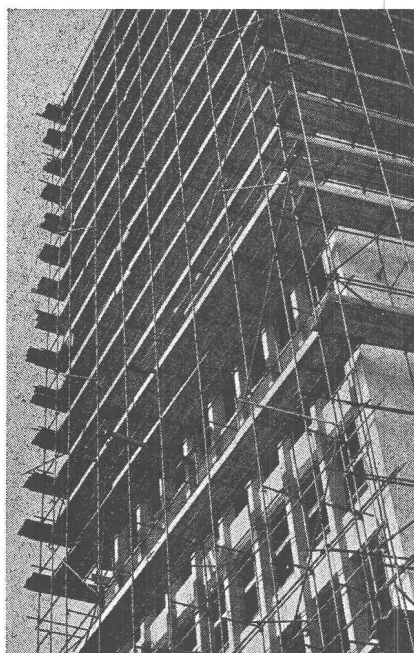
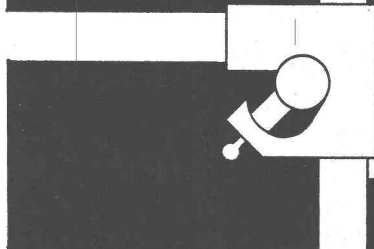
Sébeillon 4 — Tél. (021) 24 48 48



Toutes pièces pour le bâtiment et le  
génie civil en **FORTE GRISE, BRONZE,**  
**LAITON, PÉRALUMAN,** etc. - Sablage

## LAUSANNE

L'échafaudage  
ACROW  
à cadres-H  
à grand  
rendement



simplicité  
rapidité  
faculté  
d'adaptation idéale  
sécurité

**ACROW**  
CONSTRUIT S.A.

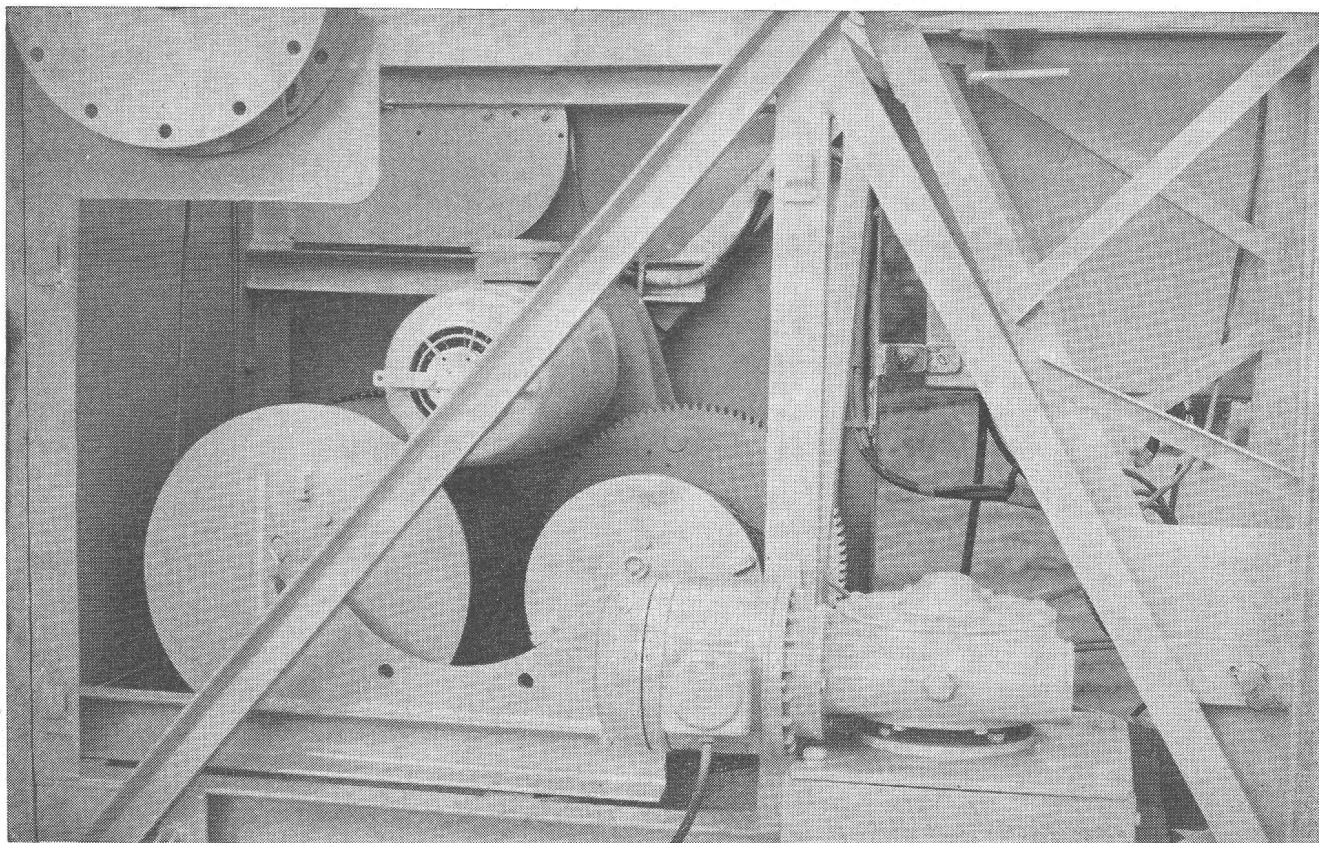
ACROW  
Construit SA Lyss  
Tél. 032 854 05-06



**POTAIN**  
**symbole de qualité**

Examinez un petit détail: les points de soudure. Aussi bien sur la grosse grue que sur le petit modèle, les points de soudure sont de petits chefs-d'œuvre. Le soin apporté à ce détail est une garantie pour la bienfacture de l'ensemble. Même l'œil non averti pourra constater: c'est un travail de haute qualité.

Demandez à votre collègue qui possède une grue POTAIN; il vous conseillera de suivre son exemple.



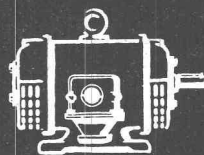
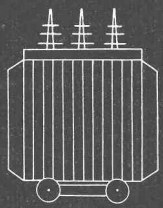
Pour le choix de la grue appropriée, les questions de financement et de livraison, nos spécialistes vous conseilleront volontiers.

**Ing. Walter Hächler S. A.      Wettingen (AG)**  
**machines d'entreprise, tél. (056) 604 00**



**ateliers  
spécialisés  
pour la  
réparation**

**moteurs de traction  
alternateurs  
génératrices  
collecteurs  
transformateurs  
moteurs — induits**



**SPÄLTI  
FILS  
VEVEY**

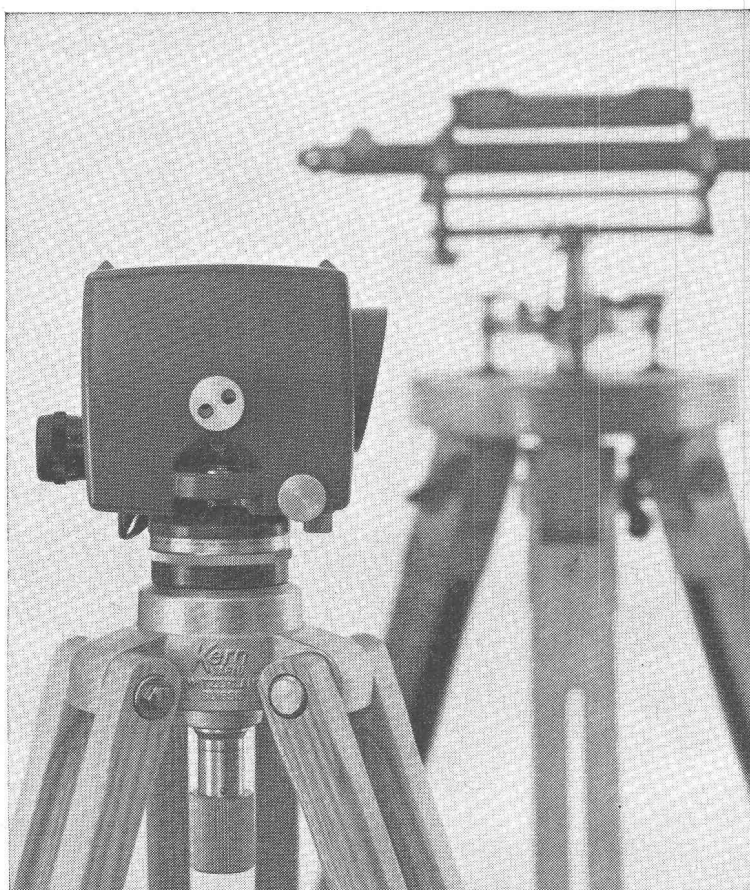
RUE CHENEVIÈRES 11

TÉL. (021) 51 19 91/92

**vente de moteurs  
neufs et occasions**

**Kern  
GK 1-A**

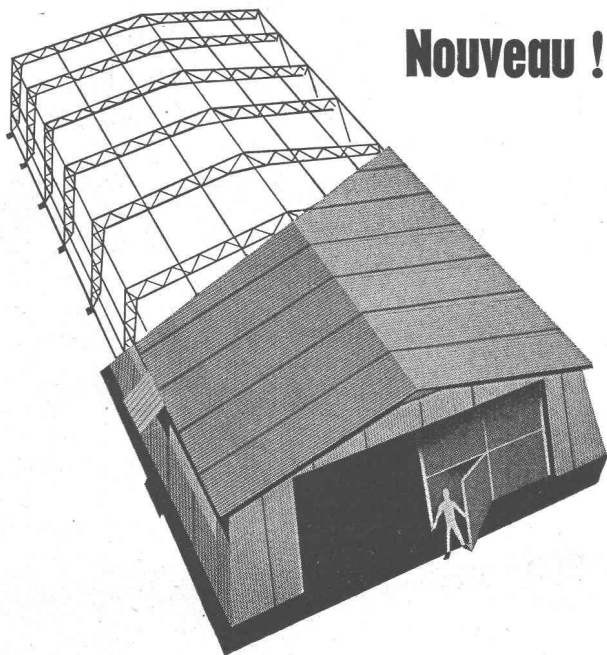
Kern & Cie S.A.  
Aarau



## **le nouveau niveau automatique d'ingénieur**

Le niveau Kern GK 1-A permet un travail plus rapide, car il ne possède plus que deux boutons de commande: la molette de mise au point et la vis de fin pointage latéral. Les manœuvres avec les trois vis calantes et le calage d'une nivelle avant chaque mesure appartiennent au passé. Automatismes Kern et trépied à rotule Kern, la combinaison idéale pour un mode de travail plus simple et plus rapide.

Caractéristiques techniques:  
Image redressée et très claire de la lunette  
Précision:  
 $\pm 2,5$  mm par km de nivellement double  
Poids avec coffret en plastique: 2,3 kg  
Stabilisateur: prisme redresseur suspendu magnétiquement, amortissement pneumatique



**Nouveau !**

## Constructions métalliques préfabriquées

3 modèles

Largeur	6,60 m.	} Longueur selon désir
	9,60 m.	
	20,00 m.	

**Extensibles** par travée

**Récupérables** : montage et démontage  
très rapides (200 m<sup>2</sup> en 1 jour)

**Sans fondations** - Très économiques

Références en Suisse

Exposition à Lausanne

**ENDA - LAUSANNE**

**Nouveautés techniques**

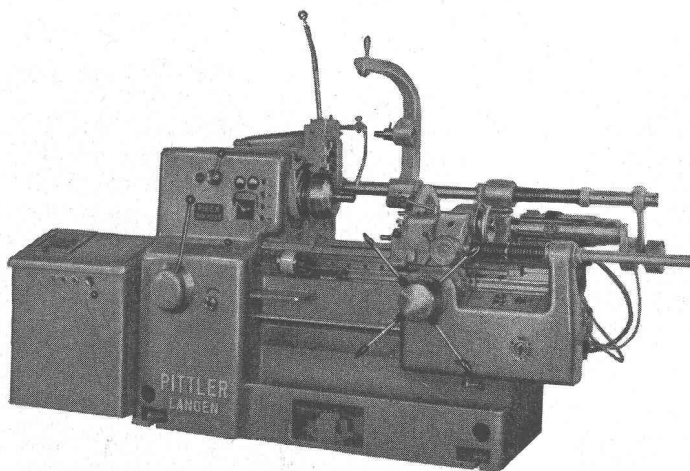
Case Ville 1131 - Marterey 38

Téléphone (021) 23 30 92

**Livrables du stock**



## Tours revolver à tambour PITTLER



Passage de barre 25, 32, 40, 45, 50, 63, 80, 102 et 110 mm. Rendement de coupe élevé et faibles temps morts grâce à la sélection des vitesses à main ou automatiques agissant instantanément. Changement automatique des vitesses de la broche en fonction de la position de la tourelle revolver.

**PITTLER** tient ses promesses !

*Walter Meier* **MACHINES-OUTILS SA** *Zurich*

Mühlebachstrasse 11 - 15

Tel. (051) 34 54 00





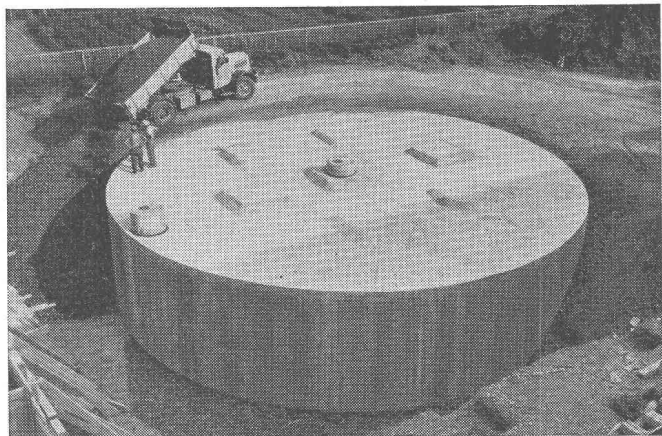
tankbau otto schneider zürich

Bureau de Lausanne : Urs-H. FEER, ing. dipl. EPF,  
12, chemin des Mésanges, tél. (021) 28 21 49

## CITERNES EN BÉTON ARMÉ

SYSTÈME SCHNEIDER

S. I. Laurana-Parc/Genève, citerne Schneider, capacité  
800 000 litres



Elles sont économiques et ne nécessitent aucun entretien.  
Pas de rouille, pas de problèmes de transport et de mise en place, conservation illimitée. Toutes formes, toutes capacités.

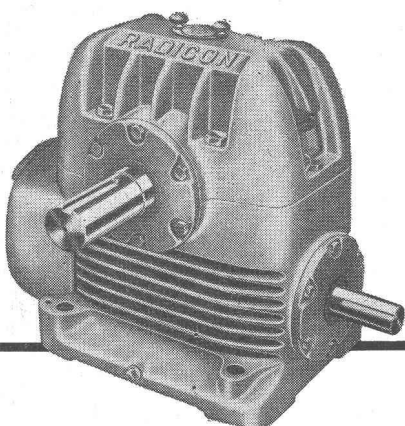
Revêtement spécial éprouvé depuis 35 ans.

Demandez nos catalogues et la visite de notre ingénieur.

## RADICON

### ● LES RÉDUCTEURS A VIS SANS FIN DAVID BROWN

● nouveaux modèles à rendement thermique et mécanique augmenté, plus grandes puissances et champ d'application élargi, réducteurs plus petits pour puissance donnée.



● En stock chez :

● W. Emil Kunz, Zürich 31

Josefstrasse 53  
Tel. 051/427411

Installations

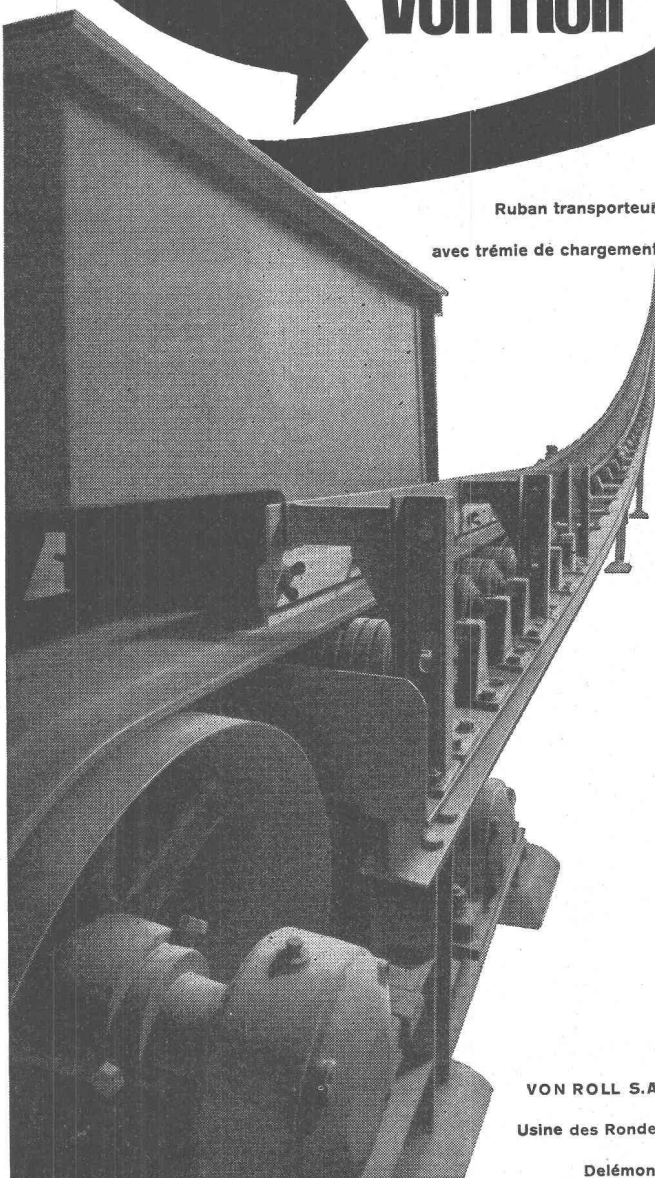
de transport

pour tous

genres de matériaux  
et toutes  
capacités

**Von Roll**

Ruban transporteur  
avec trémie de chargement.



VON ROLL S.A.

Usine des Rondes

Delémont



# CONTACTEUR SLA

petit encombrement  
grand pouvoir de coupure

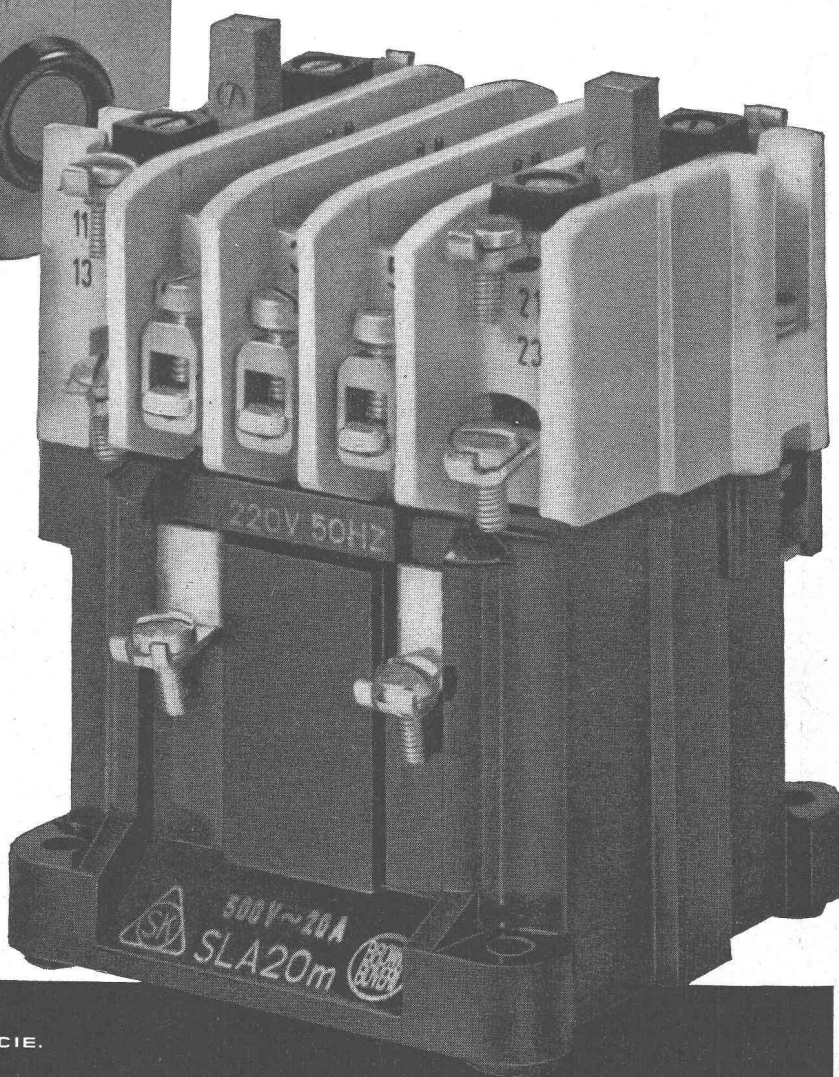


Le contacteur SLA Brown Boveri portant le signe de l'ASE est petit et ramassé ; il nécessite donc peu de place dans les tableaux, les coffrets à appareils et les machines. Combiné au bloc des déclencheurs thermiques, il sert de disjoncteur pour moteur, sûr et télécommandé.

Sur demande le contacteur est livré dans un coffret en tôle d'acier robuste et étanche à la poussière.

Demandez des appareils d'essai qui seront mis gratuitement à votre disposition ; nous vous conseillerons volontiers.

Ces contacteurs sont disponibles de stock à notre Bureau technique de Suisse romande, avenue Ruchonnet 2, Lausanne.



S.A. **BROWN, BOVERI** & CIE.  
BADEN · SUISSE

112966.VII