

Zeitschrift: Bulletin technique de la Suisse romande
Band: 89 (1963)
Heft: 26: Autoroute Genève-Lausanne, fascicule no 2

Werbung

Nutzungsbedingungen

Die ETH-Bibliothek ist die Anbieterin der digitalisierten Zeitschriften auf E-Periodica. Sie besitzt keine Urheberrechte an den Zeitschriften und ist nicht verantwortlich für deren Inhalte. Die Rechte liegen in der Regel bei den Herausgebern beziehungsweise den externen Rechteinhabern. Das Veröffentlichen von Bildern in Print- und Online-Publikationen sowie auf Social Media-Kanälen oder Webseiten ist nur mit vorheriger Genehmigung der Rechteinhaber erlaubt. [Mehr erfahren](#)

Conditions d'utilisation

L'ETH Library est le fournisseur des revues numérisées. Elle ne détient aucun droit d'auteur sur les revues et n'est pas responsable de leur contenu. En règle générale, les droits sont détenus par les éditeurs ou les détenteurs de droits externes. La reproduction d'images dans des publications imprimées ou en ligne ainsi que sur des canaux de médias sociaux ou des sites web n'est autorisée qu'avec l'accord préalable des détenteurs des droits. [En savoir plus](#)

Terms of use

The ETH Library is the provider of the digitised journals. It does not own any copyrights to the journals and is not responsible for their content. The rights usually lie with the publishers or the external rights holders. Publishing images in print and online publications, as well as on social media channels or websites, is only permitted with the prior consent of the rights holders. [Find out more](#)

Download PDF: 14.01.2026

ETH-Bibliothek Zürich, E-Periodica, <https://www.e-periodica.ch>

**TAVELLI
& BRUNO
S.A. NYON**

**Produits
métallurgiques
Appareils
sanitaires**

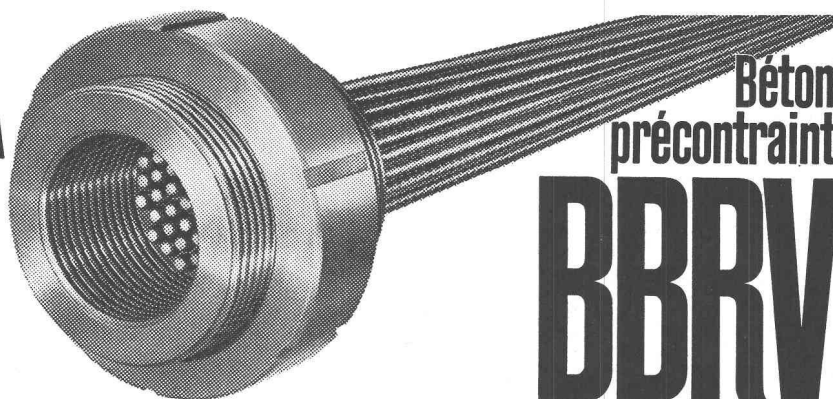
GENÈVE - LAUSANNE - SION

UNION AUTOROUTE LOT 11

CHAVANNES-DE-BOGIS

FORETAY S. A.	Lausanne
ED. CUÉNOD S. A.	Genève
J. CHIAVAZZA S. A.	Saint-Prex
CH. PAYOT	Montreux
DARDY & SARTORI S. A.	Vevey
SCHAFIR & MUGGLIN S. A.	Liestal

StahlTon SA



**Béton
précontraint**

BBRV



SOCIÉTÉ COMMERCIALE

**DE LA SOCIÉTÉ SUISSE DES ENTREPRENEURS
LAUSANNE — GENÈVE — MARTIGNY — BIENNE
TOUS LES MATÉRIAUX POUR LA CONSTRUCTION**

CHARLES PAYOT

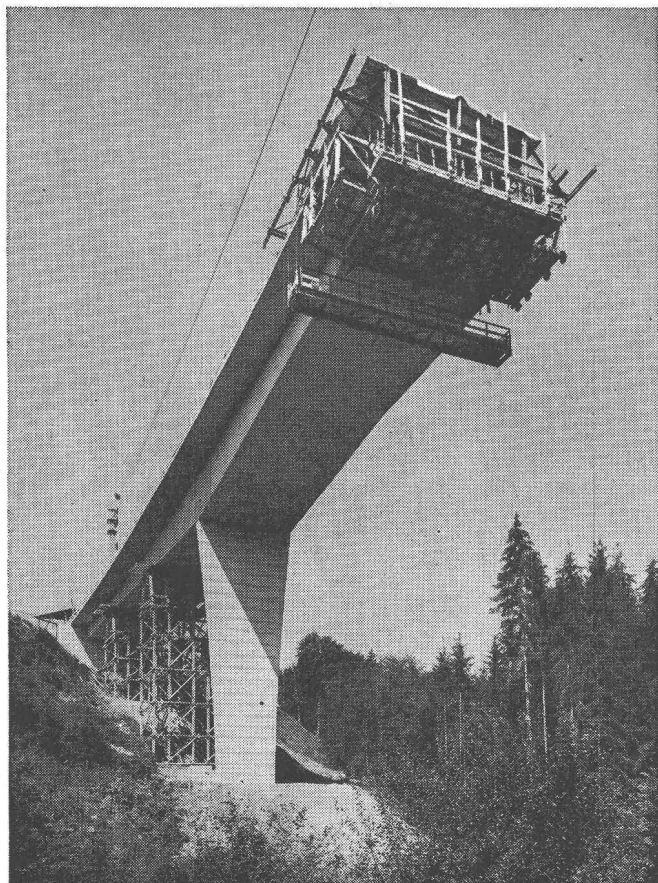
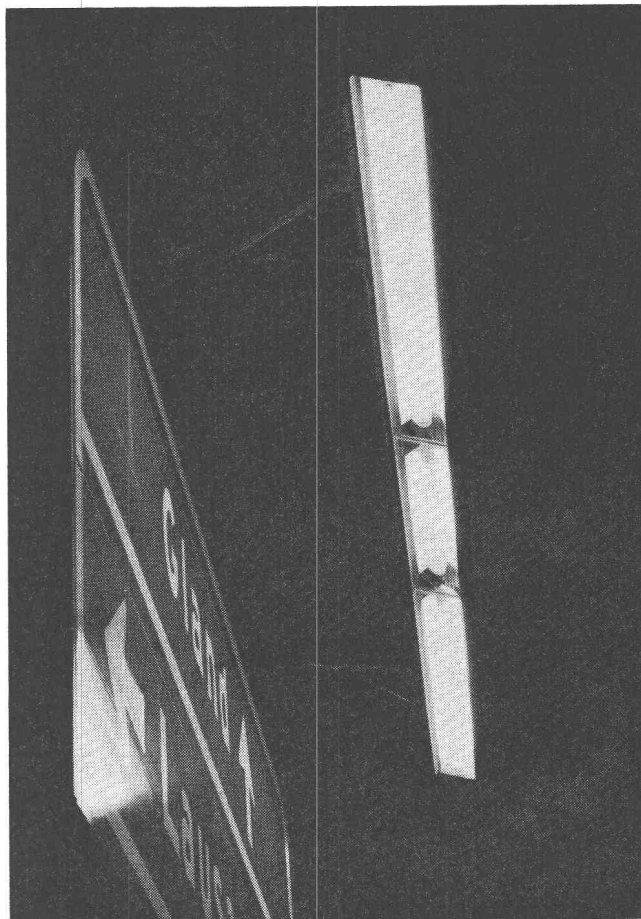
Entrepreneur diplômé

CLARENS-MONTREUX

**Travaux publics
Galleries**

CONSORTIUM
GRICHTING-VALTERIO S A
SION
MAUERHOFER-ZUBER S A
RENENS

ÉTUDE ET RÉALISATION DE
L'ÉCLAIRAGE SIGNALÉTIQUE
DE L'AUTOROUTE
GENÈVE - LAUSANNE



Pierre CHAPUISAT
ingénieur

**Entreprise de travaux publics
LAUSANNE**

**Autoroute Lausanne - Saint-Maurice
Pont de la Sorge**

DENTAN FRÈRES

ENTREPRENEURS

LAUSANNE

Pont sur l'Asse

Pont sur le Boiron de Saint-Prex

Pont de Vennes

ENTREPRISE GÉNÉRALE DU BATIMENT ET DE TRAVAUX PUBLICS
CONSTRUCTION DE ROUTES

JEAN SPINEDI S.A.

BUREAUX :

ROUTE DES ACACIAS 25 GENÈVE

DÉPOT :

AVENUE LOUIS-HUBERT 1 PETIT-LANCY

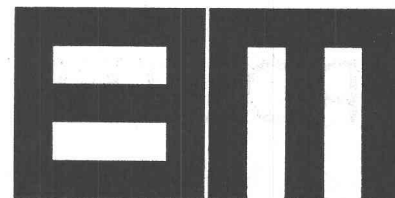
BERLIE & MOTTIER - NYON

Tél. (022) 95638

MATÉRIAUX DE CONSTRUCTION

SUR

LA CÔTE



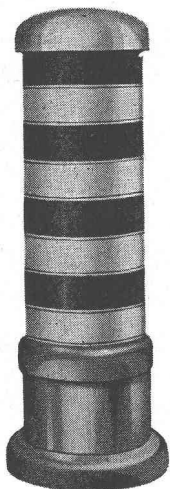
CHARLES PAYOT

Entrepreneur diplômé

CLARENS-MONTREUX

Travaux publics
Galleries

SIGNALISATION



La borne lumineuse
la plus vendue en Suisse
équipe la première
autoroute suisse
GENÈVE-LAUSANNE

Demandez une offre
spéciale pour les
grands panneaux
en profils aluminium

Société WEBS-Weber & Cie

Lausanne — Bâle — Meilen (ZH)

Tél. (021) 25 18 80

(051) 34 24 71

(051) 73 02 69

SOCIÉTÉ ANONYME

RENÉ MAY

INGÉNIEUR

**ENTREPRISE DE TRAVAUX PUBLICS
LAUSANNE**

Autoroute Genève-Lausanne

Lot N° 4 : Correction RC 2 avec pont sur
l'autoroute à Chavannes-de-Bogis

Lot N° 57 : Canalisation à Lonay

En consortium avec d'autres entreprises :

Lot N° 34 : Autoroute : sect. Nyon-Luins

Lot N° 39 : Autoroute : Giratoire Maladière

Lot N° 59 : Autoroute : Traversée de Morges

**Fabrication et pose de revêtements bitumineux
Construction de routes**

CAMANDONA FRÈRES

LAUSANNE

ROUTES - PONTS - TUNNELS

ENTREPRISE ED.

BÉTON PRÉCONTRAIT

GABELLA & C^{ie} S.A.

Lausanne

SARER

Lausanne

S.A. Conrad ZSCHOKKE

Genève

ont exécuté en consortium :
les travaux de construction de l'Autoroute Genève-Lausanne
et les corrections de routes cantonales de la Plaine de Vidy,
depuis le Giratoire de la Maladière jusqu'à l'Echangeur de circulation d'Ecublens,
ainsi que ceux de l'Autoroute Lausanne-Saint-Maurice,
depuis le pont sur la Mèbre jusqu'au Solitaire

H. JACCARD LAUSANNE

PARCS - JARDINS

TENNIS ^S_A

PLACES DE SPORTS

PLANTATIONS DU GIRATOIRE - MALADIÈRE

GALERIES DU COMMERCE 55 b

TÉLÉPHONE : (021) 22 79 35

CHARLES PAYOT

Entrepreneur diplômé

**Travaux publics
Galleries**

CLARENS-MONTREUX

ZUBLIN & C^{IE} S.A.

LAUSANNE



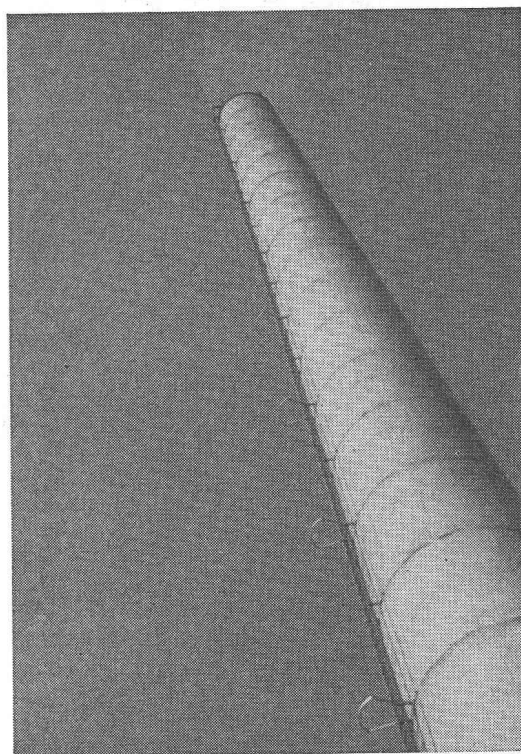
SCC

CIMENT PORTLAND

CIMENT SPÉCIAL

CHAUX HYDRAULIQUE

ROCHITE



COMPTOIR DU CAOUTCHOUC

Chemin de la Zinguerie
RENENS

A. BOVEY S.A. Téléphone (021) 34 33 06/07

P (privé)
pour tous véhicules

CAOUTCHOUC TECHNIQUE MATIÈRES PLASTIQUES

pour
ateliers, usines, chantiers,
industries diverses,
transports publics,
services publics,
etc.

CAOUTCHOUC NATUREL et SYNTHÉTIQUE

TUYAUX pour tous usages
COURROIES trapézoïdales et plates
VÊTEMENTS-gants-tabliers-casques
FEUILLES pour joints
JOINTS divers et découpés
TAPIS transporteurs DUNLOP et BANDABOR
PIÈCES de grande précision
AMIANTE et bourrages

MATIÈRES PLASTIQUES

NYLON-TECHNYL barres - tubes - plaques - feillard, douilles
VISNYL-visserie
DRAKA-VITA gaine rétrécissante
DUBO bagues de sûreté, écrous
RHODOÏD transparent, feuilles acétate
POLYÉTHYLÈNE gaine etc. P.V.C.

**Société anonyme
pour l'exploitation
des sables et
graviers du Léman**

**Sables et graviers
de la Dranse
et du Rhône
Tout pour les
tapis de route
Dragages**



OUCHY

Quai de Bellerive

Tél. 26 29 97

Duvoisin, Groux & C^{ie} S.A.

Entreprises électriques

**LAUSANNE
CERNIER**

Lignes aériennes et souterraines en tous genres
Stations transformatrices
Réseaux
Eclairage

Ateliers de constructions métalliques à Bussigny:
Charpentes métalliques
Pylônes
Candélabres

REPRÉSENTATION POUR LA SUISSE ROMANDE DE LA S. A. DES CEMENTS ARMÉS CENTRIFUGÉS DE BODIO

Jacques Micheli Ing. électr. dipl. E. P. F.

● Conseil en propriété industrielle

- Brevets d'invention
- Marques de fabrique
- Dessins et modèles

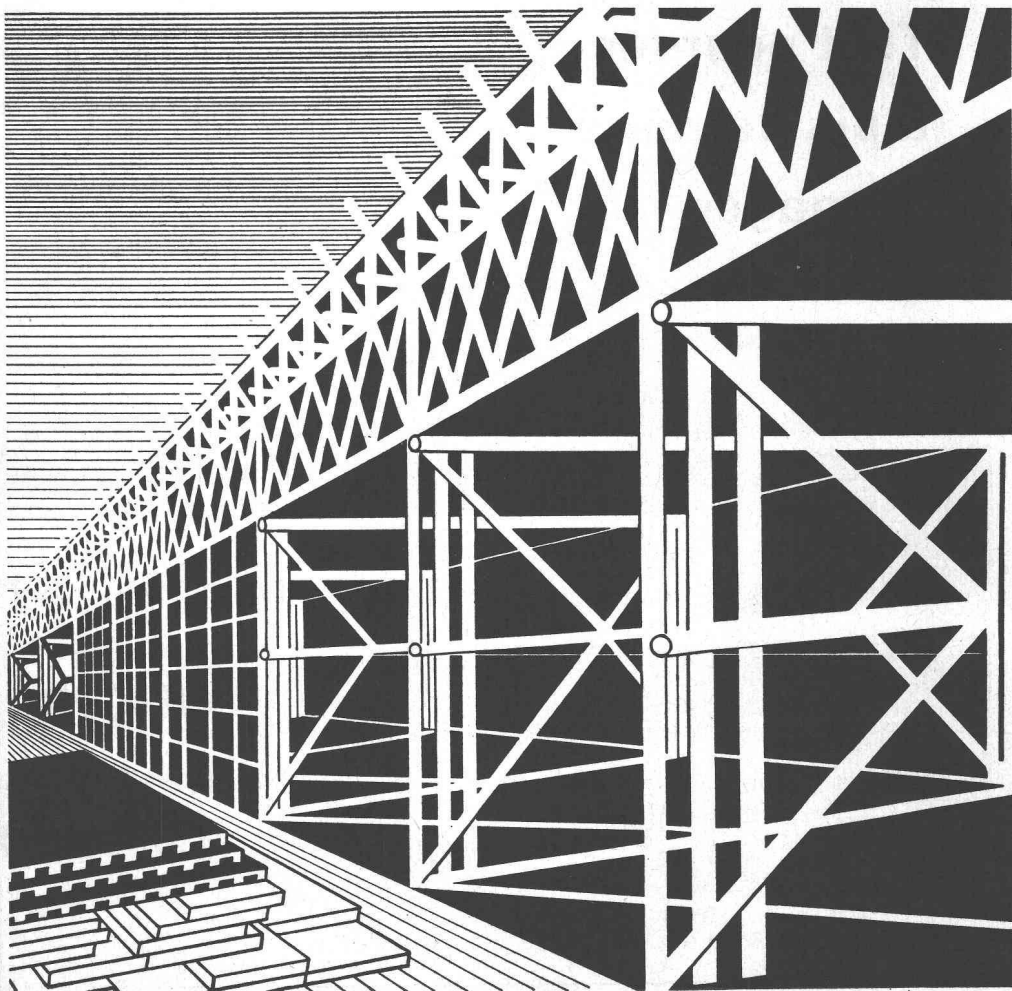
Rue Diday 10 - Genève

Téléphone 24 22 70

**Construction
du pont
d'autoroute
sur la Mèbre**

**Frutiger
fils SA
Thoune**

Ingénieurs et entreprise
de génie civil



DOCUMENTATION DU BATIMENT

CENTRE NATIONAL SUISSE / BIBLIOTHÈQUE NATIONALE SUISSE, BERNE

620.197.6

Rabate, J.-L. : Problèmes de corrosion dans le bâtiment. Solutions par vernis et peintures. Avec fig., J. Constr. Suisse rom., 36 (1962) 15, p. 61-68.

Etude des caractéristiques propres aux peintures antirouille, d'une part dans le cas où ces peintures sont appliquées directement sur aciers de construction, d'autre part dans le cas où ces peintures interviennent sur des aciers préalablement galvanisés ou métallisés au zinc.

Suisse, EPF, Zurich, N° 190.

727.3 (43 - 2.4)

Kramer, Ferdinand ; Kolb, Walter : L'Université de Francfort-sur-le-Main. (*Universität Frankfurt am Main.*) Avec fig., Bauen & Wohnen, 16 (1962) 8, p. 318-321.

Auditoire : six salles superposées pouvant contenir 3 000 personnes, pas de fenêtres. Habitation d'étudiants : bâtiment de six étages, 69 chambres ; à chaque étage, cabinet de toilette, cuisinette, local de nettoyage et balcon ; au rez-de-chaussée, salle commune, bibliothèque et réception ; au sous-sol, club, archives, buanderie, chauffage, entrepôt ; loyer de DM. 30.—/mois. Réacteur, construction circulaire formant une coupole, construction métallique sur un caisson de béton.

Suisse, EPF, Zurich, N° 191.

727.3 (43 - 2.57)

Müller, Walter ; Oberle, Karl ; Freese, Otto : L'Université de Fribourg-en-Brisgau. (*Wiederaufbau der Universität Freiburg im Breisgau.*) Avec fig., Bauen & Wohnen, 16 (1962) 8, p. 326-331.

Développement de l'université (6 082 étudiants en 1956). Institut de physique II, exemple intéressant sur le chemin de l'université-tour standard ; au rez-de-chaussée, auditoires ; au-dessus, locaux et salles habituelles ; l'aile des ateliers relie le sous-sol où se trouve l'accélérateur à protons ; local de mesure en sous-sol.

Suisse, EPF, Zurich, 1963, N° 192.

727.3 (43 - 2.29)

Kraemer, Friedrich Wilhelm : Nouvelles constructions de l'Ecole polytechnique de Braunschweig. (*Neubauten an der Technischen Hochschule Braunschweig.*) Avec fig., Bauen & Wohnen, 16 (1962) 8, p. 332-345.

Les nouveaux bâtiments entourent un vaste forum devant l'ancienne université. L'auditoire maximum est un cube dont une face est de verre. Le bâtiment pour le rectorat et la faculté I est une construction à toit plat de six étages. La future bibliothèque comporte un magasin cylindrique posé sur une construction basse.

Suisse, EPF, Zurich, 1963, N° 193.

711.58 (494.22)

Haefeli, Moser, Steiger, arch. : Les nouvelles constructions du Tannengut, à Aarau. (*Überbauung Tannengut in Aarau.*) Avec fig., Schweiz. Bauztg., 80 (1962) 34, p. 596-598.

D'après les ordonnances, le parc du Tannengut aurait dû être occupé par des bâtiments de 3 à 4 étages très rapprochés. Pour épargner les arbres, on a construit trois blocs d'appartements, de 4, 5 et 7 étages. Grandes salles de séjour ; petite aire de repas près de la cuisine, balcons. Garages réunis. Construction en Durisol.

Suisse, EPF, Zurich, 1963, N° 194.

711.523

Hunziker, Walter R., arch. : L'évolution du centre de nos villes, d'après les exemples américain et canadien. (*Die bauliche Entwicklung unserer Stadtzentren aus amerikanischer und kanadischer Perspektive.*) Avec fig., Plan, 19 (1962) 3, p. 93-99.

Les centres sont toujours plus occupés par les bureaux qui chassent les logements dans les banlieues. Les magasins ont dû suivre les clients et les centres commencent à se vider, seuls les bureaux les plus modernes pouvant survivre. On essaie d'établir un plan de transports rapides pour remédier à cette situation et ramener la clientèle vers le centre. La Suisse devrait prévoir cette évolution et prendre des mesures préventives.

Suisse, EPF, Zurich, 1963, N° 195.

728.9 : 643.51

Scheidegger, F. : La chambre à coucher encastrée. (*Das eingebaute Schlafzimmer.*) Avec fig., Schreiner Ztg, 73 (1962) 31, p. 647-659.

Il est parfois impossible de meubler une pièce avec les meubles traditionnels d'une chambre à coucher. Dans ce cas, la seule solution satisfaisante et esthétique consiste à construire les meubles sur mesure et à les incorporer selon leurs fonctions. Exemples de projets.

Suisse, EPF, Zurich, 1963, N° 196.

711.58 (43 - 2.2)

Colonie d'habitation Rahlstedt-Ost, une construction démonstrative à la frontière de Hambourg. (*Wohnkolonie Rahlstedt-Ost, ein Demonstrativ-Bauvorhaben an Hamburgs Landesgrenze.*) Avec fig., Schweizer Baubl., 73 (1962) 68, p. 2-5.

Sur une surface de 39 ha, 1120 appartements, dont 283 en propriété et 837 en location. Trois blocs de 9 étages au centre, constructions à 3 étages, rangées de maisons familiales à 2 étages, maisonnettes d'un étage avec jardin. La construction servira de démonstration pour l'emploi de méthodes modernes.

Suisse, EPF, Zurich, 1963, N° 197.

711.58 (43 - 2.3)

Poelzig, Peter ; Kleihues, Josef Paul ; Rosin, Christa : Concours pour la construction du quartier Hürth Mitte, près de Cologne. (*Bebauungsplan Wettbewerb Hürth Mitte bei Köln.*) Avec fig., Schweiz. techn. Z., 59 (1962) 33, p. 633-640.

Description du projet primé. Nouveau centre pour 6450 habitants, 1760 logements, dans la banlieue de Cologne, entre quatre routes principales. Le centre est réservé aux bâtiments officiels, aux écoles et au quartier des magasins. Les maisons présentent une alternance de maisons en rangées et de blocs de hauteurs variables.

Suisse, EPF, Zurich, 1963, N° 198.

711.553.12 (494.34)

Sauter, A. F. ; Dirlir, A., arch. : Remarquables transformations près de la gare de Zurich-Wollishofen. (*Eine markante Überbauung beim Bahnhof Zürich-Wollishofen.*) Avec fig., Schweizer Baubl., 73 (1962) 65, p. 1-7.

Sur un domaine de 150 × 50 m, il s'agissait d'installer des logements, un restaurant et des entrepôts. Le restaurant est dans un premier bâtiment à trois étages, avec deux sous-sols. A côté, construction de 50 m de long, à un étage, pour magasins. Maison-tour de 32 m, avec 10 étages, en retrait de la rue. 32 m plus loin, maison de commerce à 3 étages de 53 m de long. La maison-tour, critiquée par le public, donne un accent nouveau au quartier.

Suisse, EPF, Zurich, 1963, N° 199.

69.002

Stadler, Oskar : L'élément en réseau dans l'architecture moderne. (*Das Rasterelement in der modernen Architektur.*) Avec fig., Schweizer Baubl., 73 (1962) 66, p. 3-5.

L'élément se compose de deux plaques et d'un réseau de diverses formes géométriques régulières, permettant de couvrir une surface encadrée de métal léger. On peut monter facilement des parois extérieures ou de séparation. Les profils Forster ou Jansen sont particulièrement indiqués. Description des diverses possibilités de joints avec les plafonds. Emploi pour les fenêtres des sheds.

Suisse, EPF, Zurich, 1963, N° 200.

725.51

Modernisation de la construction des hôpitaux. (*Modernisierung des Krankenhausbaues.*) Avec fig., Schweiz. Baubl., 73 (1962) 69, p. 1-3.

La forme des hôpitaux n'a pas varié durant les dernières décades. Il y a quelques exceptions : l'hôpital Valley Presbyterian, en Californie, dont la forme ronde, personnel au centre, patients autour, raccourcit les parcours. L'hôpital de Grossmont, aussi en Californie, l'hôpital de l'année, centralise la section des soins. L'hôpital de la fondation Kaiser, à San Francisco, a un corridor central pour les soins qui économise 85 % des parcours. La clinique Mayo, à Rochester, hôpital-pilote, permet la surveillance des malades à partir du noyau central grâce aux parois de verre.

Suisse, EPF, Zurich, 1963, N° 201.

S A T E G S A

LAUSANNE

Tél. : (021) 23 90 76



**LOT 52
MORGES
ALLAMAN**

**LOT 102 en participation
VILLARS Ste-CROIX
ECUBLENS**

G É N I E C I V I L

DOCUMENTATION GÉNÉRALE

Matériaux, Energie

BT 3755 620.197.5 : 621.643.23
La protection cathodique des réseaux de distribution du Gaz de France. L. GHITTORE.
J. Industries Gaz, 87 (1963) 6, juin, p. 261-272, 16 fig.

Problèmes particuliers posés par la protection des réseaux de distribution en acier : structure hétérogène, corrosions propres aux réseaux urbains, proximité des installations métalliques enterrées, fréquence élevée des interventions sur les ouvrages urbains voisins. Méthodes pratiques de protection des réseaux de distribution : schéma rationnel de protection d'un réseau, préparation du réseau, protection proprement dite du réseau (anodes réactives, soutirage de courant, drainages polarisés, liaisons électriques, systèmes mixtes), vérification de l'isolement des canalisations, mise en service de la protection cathodique. Exploitation et entretien des protections installées.

Mécanique appliquée

BT 3756 621-526
L'auto-adaptation et les commandes auto-optimisantes.

L. PUN.

Nouvelles Techniques, 5 (1963) 2, fév., p. 61-73, 7 fig.

Les progrès récents dans le domaine de l'automatique ont produit une quantité d'expressions pour décrire les systèmes de commande complexes. Ce manque d'unité demande un ensemble cohérent de concepts et de symboles pour que les opérations et commandes automatiques puissent être analysées d'une façon satisfaisante. L'étude citée constitue une tentative d'unification :

Une première partie est consacrée à l'ensemble cohérent de concepts et de symboles définissant et représentant l'auto-adaptation, l'auto-apprentissage et l'auto-optimisation. La deuxième analyse quelques commandes automatiques complexes, pour éprouver l'efficacité de l'unification. Dans la troisième, les opérations dites « supérieures » sont analysées et classées à partir des concepts de base.

Electrotechnique

BT 3757 621.384.613
L'Asclépitron 35, bêta-tron médical de 35 MeV au service de la radiologie. L. PITTET.
Rev. Brown Boveri, 49 (1962) 5, mai, p. 151-172, 28 fig.

Exposé des solutions réalisées ou envisagées avec l'Asclépitron 35 en vue de satisfaire aux exigences des radiologues. Problèmes concernant le choix de l'énergie, les méthodes employées pour la délimitation des faisceaux, la localisation de la tumeur, la mobilité de l'appareil et la sécurité de fonctionnement. Possibilités d'améliorations réalisables au moyen d'un nouveau dispositif de focalisation : la lentille magnétique, de construction Brown Boveri, qui fait de l'Asclépitron 35 un des appareils de haute énergie les plus modernes et les plus complets utilisés de nos jours en radiologie.

Génie

BT 3758 624.042.8
Vibration des massifs de fondations de machines.

G. DAWANCE et M. GUILLOT.

Ann. Inst. techn. Bât. Trav. publics, 16 (1963) 185, mai, p. 511-532, 33 fig.

Série : Théories et Méthodes de Calcul, n° 54.

Cas des fondations reposant directement sur le sol, sous la forme d'un radier ou d'un massif sur pieux. Etude des phénomènes de résonance, susceptibles d'engendrer de graves désordres dans les installations industrielles si les massifs de fondation des machines vibrent anormalement.

Méthode permettant, à partir de la valeur de l'impédance dynamique calculée d'après des expériences faites au moyen d'une machine vibrante, de prévoir approximativement la fréquence propre verticale d'un massif. Détermination des coefficients qui permettent de calculer les fréquences propres couplées qui correspondent aux mouvements de basculement. Indications relatives au calcul des massifs sur pieux, et aux risques de tassement des sols sous les effets dynamiques.

Chimie industrielle

BT 3759 66.067.1
Filtration des liquides. R. BERLINE et F. HEITZ.
Génie chimique, 89 (1963) 2, fév., p. 44-51, 3 fig.

Après avoir rappelé la théorie de la filtration et notamment la loi de Kozeny, les auteurs examinent les conséquences pratiques de cette loi semi-empirique : influence des caractéristiques du liquide, du gâteau et de la nature du filtre.

Ils étudient ensuite les différents cas de filtration dans l'industrie, à pression constante ou à débit constant, et établissent une loi empirique dans le cas, très fréquent, de sédiments compressibles.

BRUNNER & CO

Entreprise de génie civil

ZURICH

Am Schanzengraben 23

fondée en 1802

Lot 46/8

Echangeur
Ecublens

Lot 43/8

PS de la RC 1
Vidy

Exécution de pieux forés en
béton armé

Système Brunner

Longueur totale : 4502 m

francillon

& Cie SA Lausanne

Aciers d'armature I et II

équipement de façonnage moderne
pliages selon normes S.I.A.

Treillis d'armature soudés

le plus important stock
de Suisse romande

Profilés, poutrelles en Ac. 37.12

nouvelles poutrelles
européennes PE

Fers — métaux — outillage — quincaillerie
Rue Centrale 14 Téléphone (021) 22 64 94
Dépôt et atelier de façonnage à Crissier

ENTREPRISE DE TRAVAUX PUBLICS

FRANEL & PASQUIER S.A.

Ingénieur et entrepreneurs diplômés

45, av. de la Gare
LAUSANNE
Succursale à Vevey

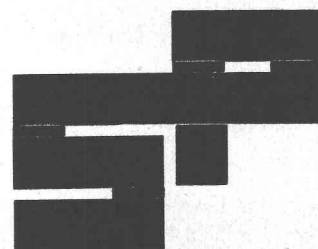
ROUTES
GÉNIE CIVIL
REVÊTEMENTS
BÉTON ARMÉ
BATIMENTS

Tél. 23 58 12 Lausanne
Tél. 51 58 77 Vevey

Exécution des lots
A.R. 26, 41, 101, 103 & 212

J. SALVI & A. PITTET

MAÇONNERIE
TRAVAUX PUBLICS



Chernex-Montreux
Tél. 61 40 14



Sogerep S.A.

Fugendichtungen
Obturation de joints

Lausanne

Avenue Ste-Luce 10
Téléphone (021) 22 32 03

Zur Abdichtung der Fugen gemäss SNV-Normen 40 470/71 620/
71 625 und der Fugen-Normen der Strassenbau AG, Wildeg
verwenden Sie unsere

PARA-PLASTIC

Produkte mit der vollkommenen Adhäsion auf Beton, Stein,
Gussasphalt, Metall usw.
Zahlreiche Referenzen zu Diensten.

Pour rendre vos joints étanches, conformément aux normes
SNV 40 470/71 620/71 625 et les normes pour joints de la SA les
Routes en Béton, Wildeg, utilisez nos produits

PARA-PLASTIC

adhérant parfaitement au béton, pierre de taille, asphalte coulé,
métaux, etc.
Nombreuses références à disposition.

BREVETS D'INVENTION
MARQUES - MODÈLES - EXPERTISES
TRADUCTIONS

EDMOND LAUBER

Ingénieur S.I.A. diplômé de l'Ecole Polytechnique Fédérale

Ancien ingénieur chef-constructeur de la
Société Alsacienne de Constructions Mécaniques, à Belfort

Ex-Professeur au Technicum du Locle

Membre de la Société Suisse de Chronométrie
et de la Société Chronométrique de France

RENDEZ-VOUS SUR PLACE

2, rue de l'Ecole-de-Chimie GENÈVE Tél. (022) 25 31 88

IMPRIMERIE LA CONCORDE

TYPO * OFFSET

RELIURES A ANNEAUX

WIRO - MULTO - FLEXO

Terreaux 29-31

LAUSANNE

Tél. 23 92 95



Fabrique d'Ascenseurs
Schindler et de Ponts-
roulants Uto SA
Tel. (051) 52 53 10 Zürich

Ponts-roulants
et Installations de transport

pour chaque emploi
et genre de commande



**ballast
tout-venant
grave I**

On offre
de la propriété du château d'Allaman
matériaux de première qualité
s'adresser à Jean Chiavazza S.A.,
Saint-Prex. Tél. 76 10 32

VIA S.A.

Entreprise générale de travaux
de Génie civil et du bâtiment

LAUSANNE

Nous cherchons dans le domaine des travaux publics

**Un dessinateur génie civil,
évent. technicien**

avec formation ou expérience dans la construction des
routes.

Nous désirons un candidat intéressé à la planification du
quartier et de la région.

Rémunération selon entente. Semaine de 5 jours alternée.
Caisse de retraite.

Entrée en fonction le plus vite possible.

Offre manuscrite, curriculum vitae et indications des acti-
vités antérieures sont à adresser sous chiffre OFA 2954 B
à Orell Füssli-Annoncen AG, Bern.

xerotin 

produit inodore pour l'imprégnation
préventive du bois

Dr R. Maag S.A. Dielsdorf tél. 051/941255

Pas de rouille avec

ALUCROM

Aujourd'hui le produit
par excellence pour l'application
des couches de fond antirouille

bacher

Bacher S.A. Reinach, Tél. 061/ 82 50 51

Un poste vacant de

collaborateur scientifique éventuellement d'adjoint

est à repourvoir à la

subdivision de l'hydrographie nationale de l'Office fédéral de l'économie hydraulique

Travaux et problèmes d'hydrographie, en particulier dans le domaine de l'hydrométéorologie, pédologie et hydrologie. Construction et développement d'un réseau hydrographique suisse de bassins tests.

Les ingénieurs ou licenciés ès sc. nat., s'intéressant à ce poste, sont priés d'adresser leur postulation avec photo, curriculum vitae, certificats et prétention de salaire à l'Office fédéral de l'économie hydraulique, Bollwerk 27, Berne.

Le Bureau Technique Michel Andenmatten, ing. EPUL/SIA à Sion, cherche avec entrée immédiate pour son département des routes

TECHNICIEN EN GÉNIE CIVIL ou DESSINATEUR QUALIFIÉ

demandé :

- Quelques années de pratique
- Être en mesure de travailler d'une manière indépendante

offert :

- Salaire intéressant
- Place stable et d'avenir pour personne qualifiée
- Semaine de 5 jours, caisse de retraite et autres avantages sociaux

Faire offres avec curriculum vitae et prétentions de salaire à Michel Andenmatten, ing. EPUL/SIA, 9, rue de la Dixence, Sion

Nous cherchons

ATELIER MÉCANIQUE

pour la fabrication de numéroteurs à étampage, porte-caractères, composeurs automatiques pour les industries de l'optique, mécanique, horlogerie, etc. Modèles commerciaux, fabrication en séries assurée. Offres sous chiffre PO 47039 à Publicitas, Lausanne.

OFFRES D'EXPLOITATION DE BREVETS D'INVENTION DÉRIAZ, KIRKER & C^{IE} CONSEILS EN PROPRIÉTÉ INDUSTRIELLE — MAISON FONDÉE EN 1877 — GENÈVE

Les propriétaires des brevets suisses suivants désirent entrer en relation avec des industriels suisses, en vue de l'exploitation de ces brevets :

348.619 Fahrzeugrad mit schlauchloser Luftbereifung, Verfahren zur Herstellung dieses Fahrzeugrades und Vorrichtung zur Ausübung dieses Verfahrens.

349.378 Installation pour la fabrication d'objets en verre et procédé de mise en action de cette installation.

335.640 Appareil pour effectuer des réactions chimiques.

Pour tous renseignements, s'adresser à :

MM. DERIAZ, KIRKER & Cie

ingénieurs-conseils,

14, rue du Mont-Blanc, Genève

ATELIERS DE PLAN-LES-OUATES GENÈVE

A. MARGUELISCH

Ouverture de la

FABRIQUE ROMANDE DE TREILLIS MÉTALLIQUES

en fil ondulé, tissage droit ou en diagonale.

Grilles décoratives laiton ou alu.

et toutes exécutions de serrurerie.

Propositions, études, devis.

Tél. (022) 8 14 50

STAHLTON SA

cherche

INGÉNIEUR-CIVIL

EPUL ou EPF

en vue de le charger, après une période d'introduction, comme

CHEF d'un groupe important de la maison.

Nous offrons une place stable d'avenir à un ingénieur ayant le sens des responsabilités, de sérieuses expériences dans le domaine de la précontrainte et un talent d'organisateur. Langue maternelle française avec si possible connaissances de l'allemand.

Les offres manuscrites, accompagnées d'un curriculum vitae seront adressées à **Stahlton SA**, Oberdorfstrasse 8, Zurich, tél. (051) 32 38 82.



Wir suchen für unsere Abteilung Maschinenbau einen tüchtigen

VERKAUFSINGENIEUR

der nach entsprechender Einarbeit ein Land bzw. eine Ländergruppe vornehmlich des italienischen, evtl. auch Teil des französischen Sprachgebietes im Innen- und Aussendienst selbständig zu bearbeiten hat.

Arbeitsbereich : Verkauf von Maschinen und Anlagen für das Aufbereiten von Kunststoffen für kontinuierliche Misch- und Knetprozesse in der chemischen und Lebensmittelindustrie und für spezielle Anwendungen in der chemischen Verfahrenstechnik.

Wir wünschen : Initiativen und selbständig arbeitenden Herrn mit guter technischer Allgemeinbildung, mit Verhandlungsgeschick, guten Umgangsformen und Sinn für Zusammenarbeit.

Wir bieten : Vielseitige Tätigkeit, Kontakt mit interessanten Firmen im In- und Ausland. Angenehmes Arbeitsklima.

Herren, die an einer solchen Tätigkeit Interesse haben und die glauben, die Voraussetzungen hierfür zu besitzen, wollen ihre Bewerbung mit Lebenslauf, Zeugniskonien und Foto einreichen an die **Direktion der BUSS AG, Postfach, Basel 2.**

CHARMILLES - Genève

cherchent pour compléter leurs équipes de vente pour la Suisse et les pays étrangers quelques

INGÉNIEURS DE VENTE

qui seront rattachés à leurs services de turbines, hydraulique, vannes et régulateurs.

Places stables et d'avenir dans une entreprise moderne et une branche hautement intéressante, demandant de la part des titulaires des connaissances étendues et une solide expérience de la technique, l'établissement des projets et la vente. Convierait spécialement à ingénieurs romands désirant rentrer au pays.

Connaissances de langues exigées : français et allemand, anglais ou espagnol comme troisième langue.

Adressez vos offres au Chef du personnel « Charmilles », 109, rue de Lyon, Genève, en mentionnant la référence « VENTE » et en joignant curriculum vitae, photo, copies de certificats et prétentions de salaire. Chaque offre sera traitée individuellement et avec toute la discrétion souhaitable.

Nous cherchons pour notre département de vente d'instruments de mesure électriques à Bâle un

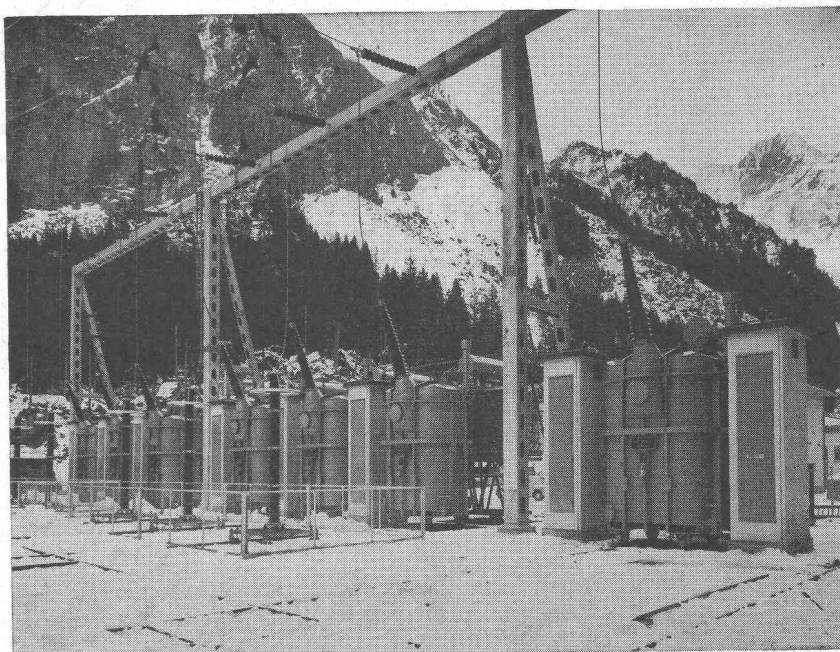
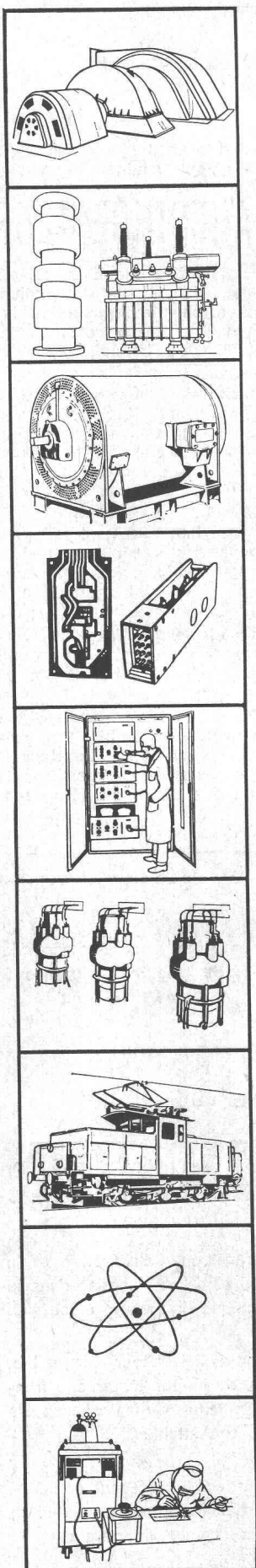
INGÉNIEUR ou TECHNICIEN

capable, pour l'acquisition, l'élaboration et la surveillance d'offres et de commandes dans le domaine de la technique de mesure électrique.

Nous souhaitons un collaborateur compatible, ayant de l'initiative, de langue maternelle française, sachant l'allemand. Connaissances de la langue anglaise souhaitables.

Nous offrons : un travail intéressant et largement indépendant ; salaire selon travail fourni ; semaine de 5 jours ; caisse de retraite.

Offres écrites à la main avec curriculum vitae et diplômes sont à adresser à la **Direction du personnel de la Maison Camille Bauer SA, Dornacherstr. 18, Bâle.**



Sept des dix transformateurs monophasés formant deux groupes triphasés de 60 000 kVA, 10,5/250 kVA $\pm 5\%$, installés à l'usine de Fionnay des Forces Motrices de Mauvoisin S.A.

sécheron

Une qualité fondée sur l'expérience

dans tous les domaines de son programme de fabrication:

alternateurs, transformateurs, moteurs, régulateurs, éléments fonctionnels, redresseurs, traction, énergie nucléaire, soudure.

Société Anonyme des Ateliers de

sécheron

Genève 21