

Zeitschrift: Bulletin technique de la Suisse romande
Band: 89 (1963)
Heft: 24

Werbung

Nutzungsbedingungen

Die ETH-Bibliothek ist die Anbieterin der digitalisierten Zeitschriften. Sie besitzt keine Urheberrechte an den Zeitschriften und ist nicht verantwortlich für deren Inhalte. Die Rechte liegen in der Regel bei den Herausgebern beziehungsweise den externen Rechteinhabern. [Siehe Rechtliche Hinweise.](#)

Conditions d'utilisation

L'ETH Library est le fournisseur des revues numérisées. Elle ne détient aucun droit d'auteur sur les revues et n'est pas responsable de leur contenu. En règle générale, les droits sont détenus par les éditeurs ou les détenteurs de droits externes. [Voir Informations légales.](#)

Terms of use

The ETH Library is the provider of the digitised journals. It does not own any copyrights to the journals and is not responsible for their content. The rights usually lie with the publishers or the external rights holders. [See Legal notice.](#)

Download PDF: 18.05.2025

ETH-Bibliothek Zürich, E-Periodica, <https://www.e-periodica.ch>

La précision grâce à

la fonte VON ROLL

Fonte grise

répondant à toutes
les exigences
en toutes dimensions et formes
jusqu'à un poids unitaire
de 50 tonnes

Fonte extrudée
Fonte hydraulique

Fonte ductile

à structure ferritique
ou perlitique

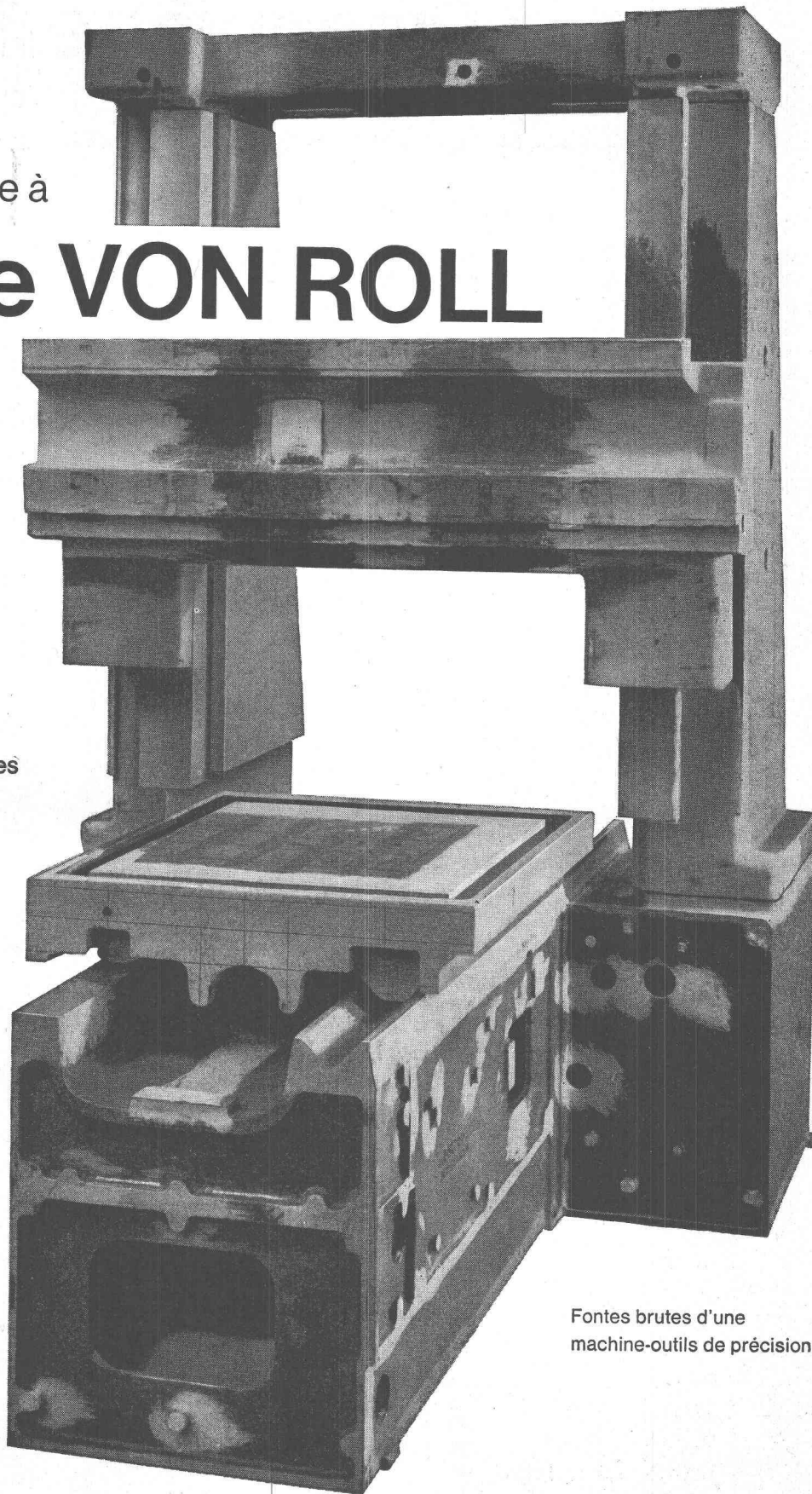
Bronzes

centrifugés
ou coulés en sable

Alliages spéciaux

résistants aux acides
à la chaleur et à l'usure

Alliages
pour aimants permanents



Fontes brutes d'une
machine-outils de précision

VON ROLL S.A. Gerlafingen
Service de conseils pour la fonte
Téléphone 065 461 31

Plaques de plâtre Placoplâtre ininflammables



Ces plaques de plâtre, ininflammables, de grandes dimensions, légères, vous offrent la solution la plus rationnelle pour doubler murs et plafonds. Lorsque le temps est limité, lorsque

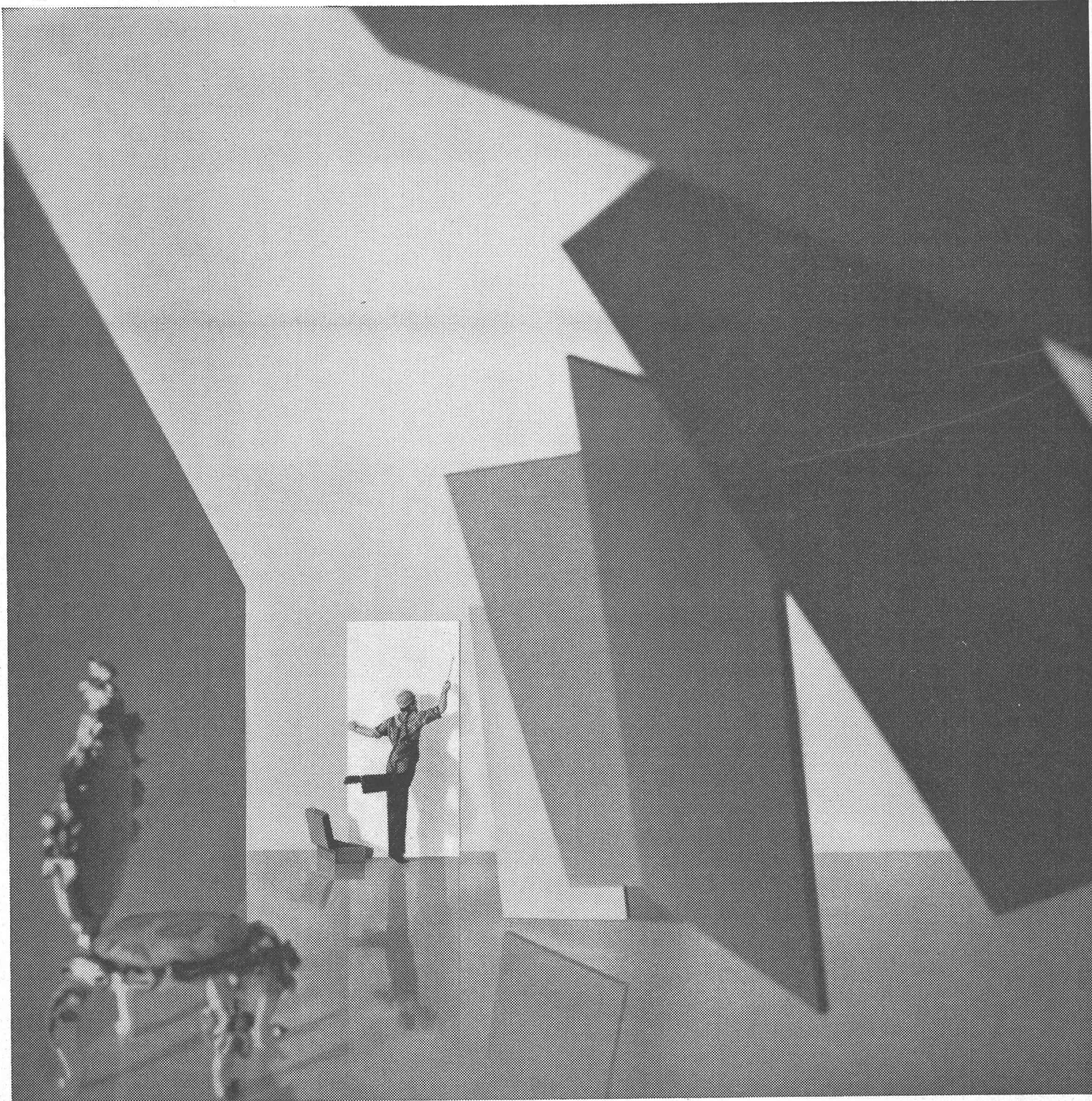
chaque heure compte, les plaques Placoplâtre constituent le matériau idéal. Elles sont le garant d'une pose rapide, propre, entièrement à sec. Leur structure stable élimine

le risque de fissures dues au retrait.

Pour tous renseignements, veuillez vous adresser à:
GIPS-UNION SA, Talstr. 83, Zurich

MA

GK 401

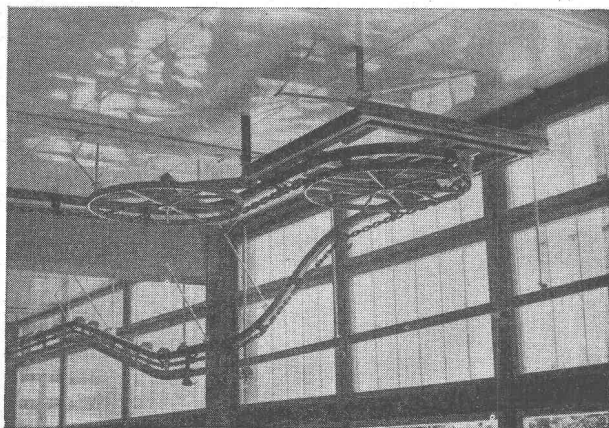
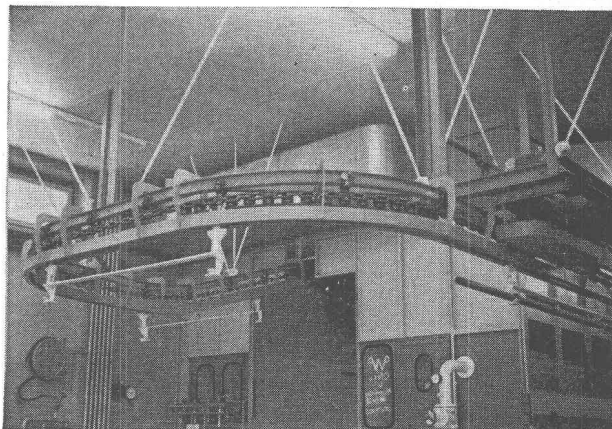




Comment pouvez-vous

- économiser du personnel
- augmenter la production
- améliorer la qualité
- prévenir les accidents ?

Dans bien des cas, ces quatre objectifs peuvent être atteints simultanément grâce à un convoyeur aérien. Pour de multiples processus de fabrication, les convoyeurs traditionnels du type aérien ou souterrain représentent en effet la condition « sine qua non » d'une production rationnelle. Mais ce système de transport polyvalent permet aussi de résoudre de façon optimum certains problèmes posés par le stockage et l'entreposage.



La mise en place des convoyeurs aériens s'effectue très souvent sans exiger de modifications dans les bâtiments. En outre, ces installations n'ont pas besoin d'un espace supplémentaire et ne gênent aucunement les allées et venues à l'intérieur des locaux. Elles occupent la plupart du temps un espace libre inutilisé et ne sont montées plus bas que lorsqu'il le faut absolument pour charger et décharger. Tenez-vous à en savoir davantage sur ce système de transport ? Notre documentation vous fournira sans engagement de votre part toutes indications utiles sur ses caractéristiques et ses possibilités d'emploi.

Usines métallurgiques Oehler & Cie SA, Aarau

BON

pour de la documentation sur les convoyeurs circulaires

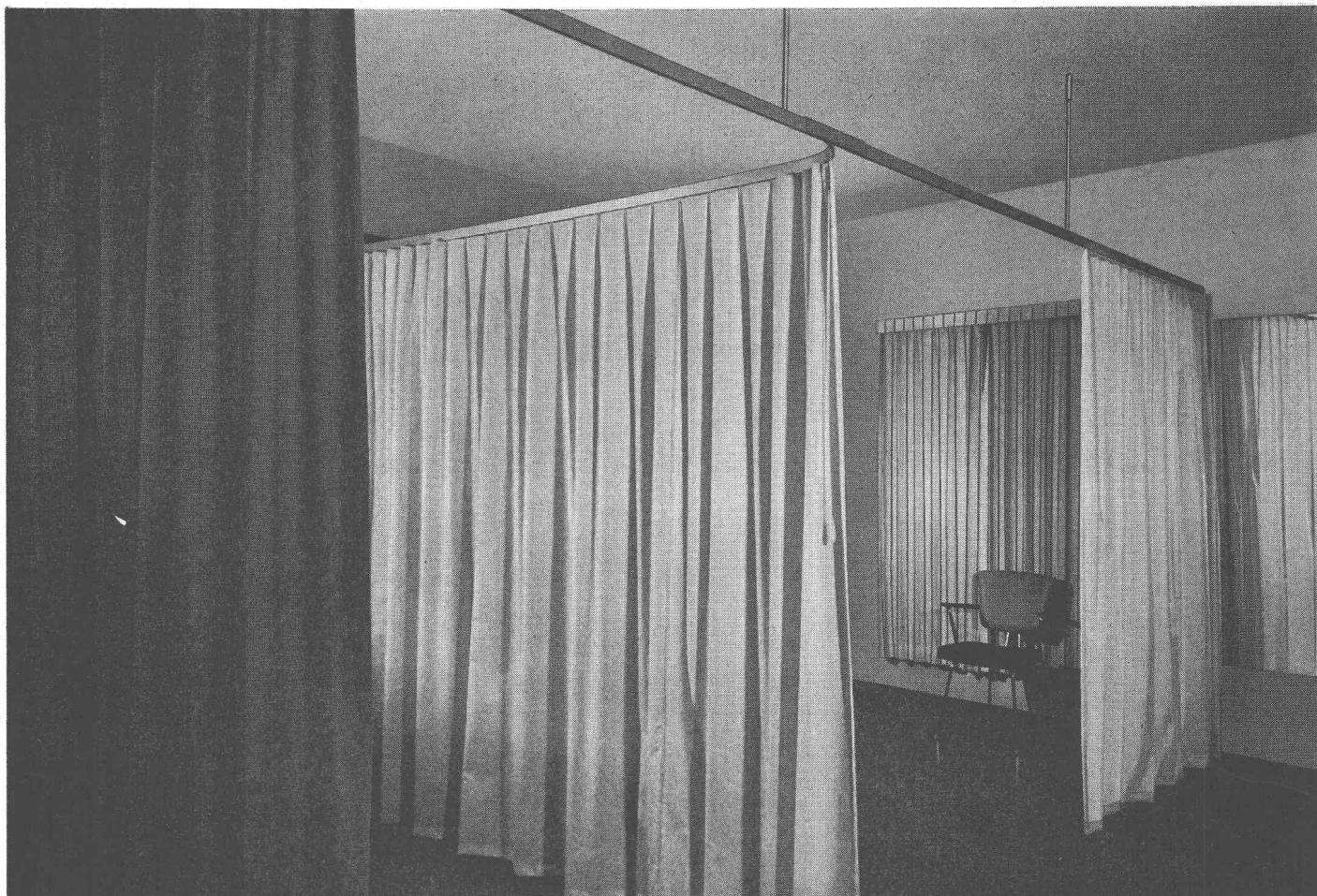
Nom

Firme

Adresse



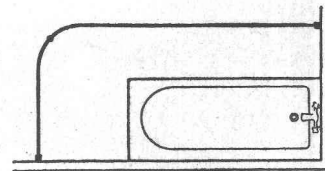
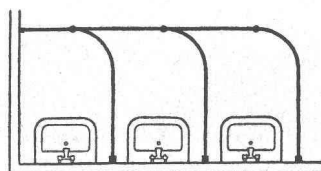
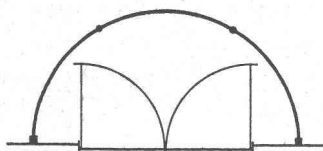
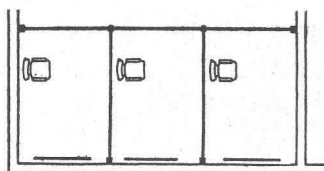
OEHLER AARAU



**PRATIQUE ET POUR
 DIVERS USAGES:
 L'ÉLÉGANTE SUSPENSION
 POUR RIDEAUX CUBICLE
 COMME PAROI DE SÉPARATION**

Les salles de traitement et de consultation, les salles de bain et de déshabillage, les ateliers, les laboratoires, ainsi que de nombreux autres locaux

peuvent être divisés à volonté avec les profils pour rideaux Cubicle en porte-à-faux. Cubicle remplace, dans bien des cas, des galandages, des parois de bois ou de verre. Son élégante construction est facile à nettoyer et, par conséquent, hygiénique. Cubicle sert aussi de tambour aux portes. Et son autre grand avantage, c'est d'appartenir à la grande famille des installations de rideaux Silent Gliss (marque déposée), la première suspension silencieuse du monde, sur laquelle même les rideaux les plus lourds glissent comme sur du velours et sans peine. Nous vous conseillons sans engagement et pouvons vous présenter de nombreuses références. Quelques-unes des nombreuses possibilités d'emploi:



Vente par le commerce spécialisé. Echantillons et prospectus par:

FABRIQUE D'ARTICLES EN MÉTAL F. J. KELLER + CIE. LYSS/BE TÉLÉPHONE 032/ 84 27 42-43





Ossature métallique de la nouvelle halle du
bassin de Radoub de la C.G.N. à Lausanne.
Largeur totale 40 m.
Hauteur maximum 14 m.
Poids total environ 300 t.

ZWAHLEN & MAYR S.A.

Constructions métalliques — Lausanne

ZM

Ponts et charpentes
Chaudronnerie
Fenêtres et murs-rideaux en métal léger

Apprécié depuis plus de 50 ans

l'enduit de protection
pour béton et métaux ferreux

INERTOL S.A. WINTERTHOUR
Téléphone 052/93321

En vente chez votre fournisseur de matériel
de construction.

INERTOL

Duvoisin, Groux & C^{ie} S.A.

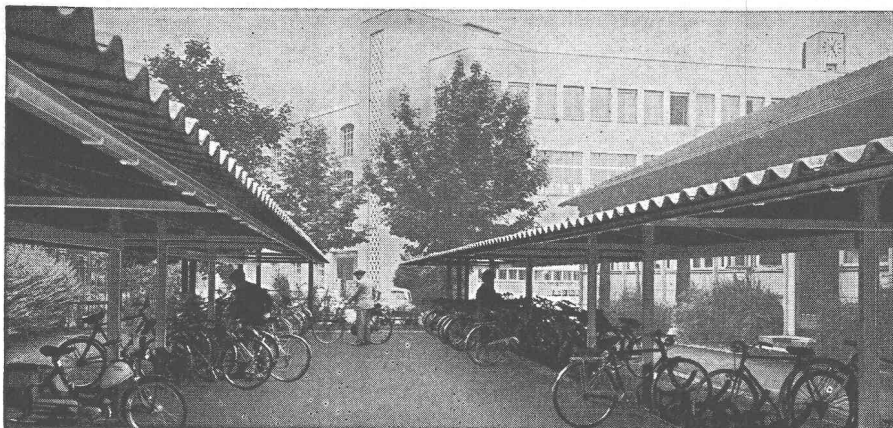
Entreprises électriques

**LAUSANNE
CERNIER**

Lignes aériennes et souterraines en tous genres
Stations transformatrices
Réseaux
Eclairage

Ateliers de constructions métalliques à Bussigny:
Charpentes métalliques
Pylônes
Candélabres

REPRÉSENTATION POUR LA SUISSE ROMANDE DE LA S. A. DES CIMENTS ARMÉS CENTRIFUGÉS DE BODIO

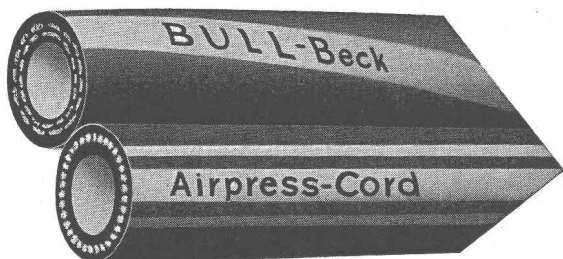


Abris pour bicyclettes et motocyclettes

Construction éprouvée
Formes modernes
Prix avantageux
Des milliers de références

hulfegger+co/ag

STAEFA-ZH — Tél. (051) 74 90 33



Tuyaux caoutchouc pour compresseurs, eau, pompes,
d'aspiration et refoulement, etc.

Bottes caoutchouc 40 cm. et 90 cm de haut pour
drainage, génie civil, etc.

Vêtements imperméables

Feutres

Courroies pour transporteurs

Tapis en caoutchouc

BECK Frères S.A. ARTICLES EN CAOUTCHOUC

MAISON FONDÉE EN 1903

9-11 St-Martin

LAUSANNE

Tél. (021) 22 41 64

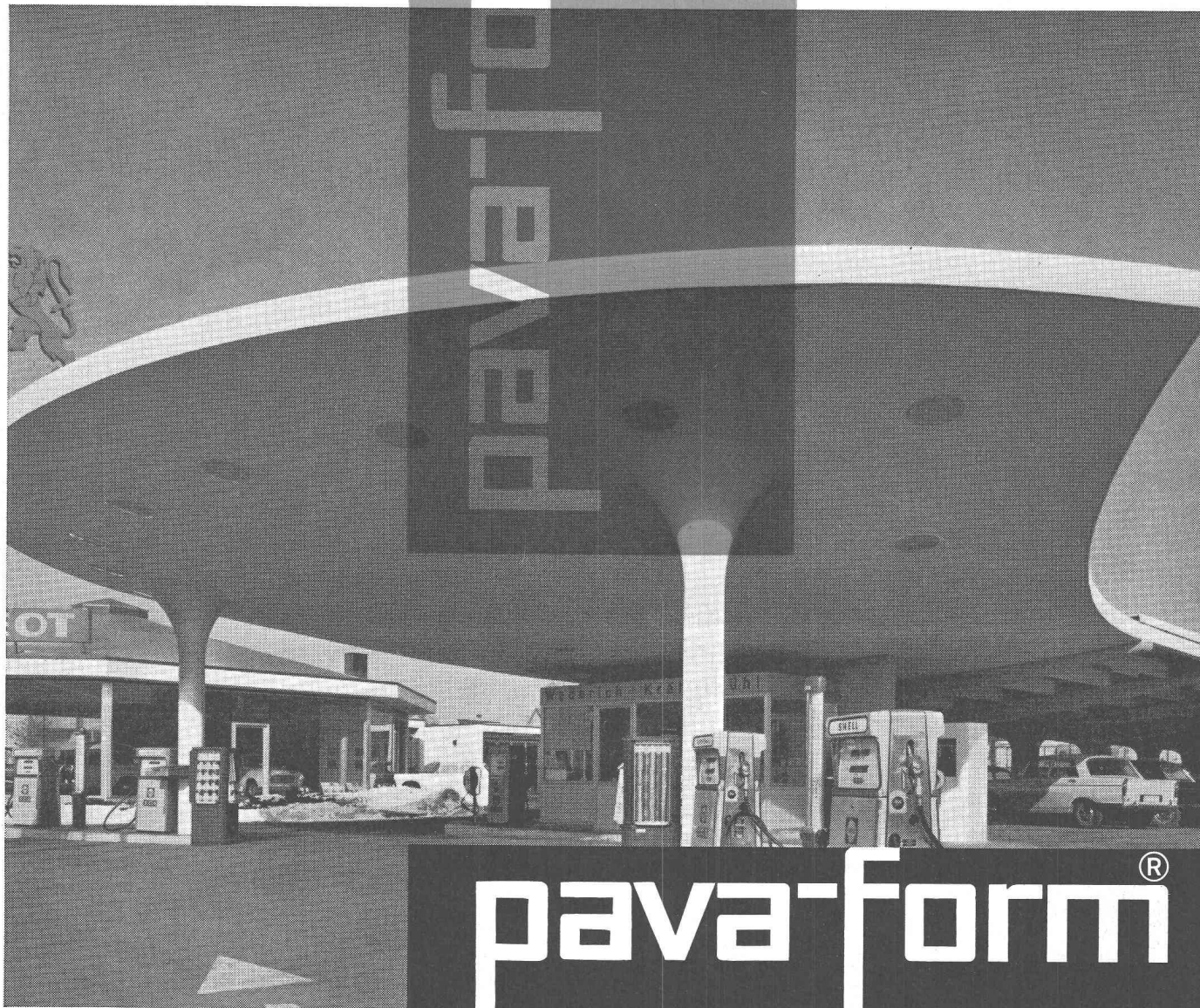
S.A. HUNZIKER + C^{IE}

Tuyaux Rocbeton

tuyaux armés, longueur 2 m
fabriqués au tour selon un procédé
éprouvé. Avec emboîtement normal
ou emboîtement cloche
Ø 60, 70, 80, 90, 100 cm

NOUVEAU

**Exécution
plus rationnelle et
plus rapide
de béton apparent**



pava-form[®]

Marquise d'une station-service. La surface du béton, brute de décoffrage, est absolument lisse, grâce à l'emploi des panneaux Pava-form.

**le nouveau panneau de coffrage pour
béton apparent et éléments préfabriqués**

En utilisant les panneaux de coffrage Pava-form, aux deux faces revêtues de plastique stratifié, vous obtiendrez de façon beaucoup plus rationnelle et plus rapide des surfaces de béton propres et lisses, d'un fini parfait. Le nettoyage de ces panneaux est particulièrement aisé et peut se faire aussitôt que l'on a décoffré. Légers, malgré leur grand format, ils sont faciles à poser et simplifient le travail de démoulage. Grâce à la remar-

quable résistance de leur revêtement, il est possible de les réemployer un très grand nombre de fois, des deux côtés. Notre service technique est à votre disposition pour vous fournir de plus amples renseignements — écrivez ou téléphonez-nous!

Un nouveau produit de
Pavatex SA, Zurich 2,
téléphone 051/23 76 76

BON

pour recevoir une documentation
Pava-form

Nom _____

Raison sociale _____

Adresse _____

(à adresser à Pavatex SA,
case postale, Zurich 27)

Dévaloirs
en
béton vibré

Fabrique
de canaux
de cheminées
Lausanne S. A.

