

**Zeitschrift:** Bulletin technique de la Suisse romande  
**Band:** 89 (1963)  
**Heft:** 23

## Werbung

### Nutzungsbedingungen

Die ETH-Bibliothek ist die Anbieterin der digitalisierten Zeitschriften auf E-Periodica. Sie besitzt keine Urheberrechte an den Zeitschriften und ist nicht verantwortlich für deren Inhalte. Die Rechte liegen in der Regel bei den Herausgebern beziehungsweise den externen Rechteinhabern. Das Veröffentlichen von Bildern in Print- und Online-Publikationen sowie auf Social Media-Kanälen oder Webseiten ist nur mit vorheriger Genehmigung der Rechteinhaber erlaubt. [Mehr erfahren](#)

### Conditions d'utilisation

L'ETH Library est le fournisseur des revues numérisées. Elle ne détient aucun droit d'auteur sur les revues et n'est pas responsable de leur contenu. En règle générale, les droits sont détenus par les éditeurs ou les détenteurs de droits externes. La reproduction d'images dans des publications imprimées ou en ligne ainsi que sur des canaux de médias sociaux ou des sites web n'est autorisée qu'avec l'accord préalable des détenteurs des droits. [En savoir plus](#)

### Terms of use

The ETH Library is the provider of the digitised journals. It does not own any copyrights to the journals and is not responsible for their content. The rights usually lie with the publishers or the external rights holders. Publishing images in print and online publications, as well as on social media channels or websites, is only permitted with the prior consent of the rights holders. [Find out more](#)

**Download PDF:** 27.04.2026

**ETH-Bibliothek Zürich, E-Periodica, <https://www.e-periodica.ch>**

## DOCUMENTATION GÉNÉRALE

Extraits d'articles de revues suisses et étrangères reçues par le « Bulletin technique » et déposées à la Bibliothèque de l'École polytechnique de l'Université de Lausanne, Avenue de Cour 33, où elles peuvent être consultées.

N.B. — L'indice figurant en tête et à droite de chaque extrait est celui de la « Classification décimale universelle ».

### Sciences pures

BT 3730 534.1.013 : 621.824  
*Flexibilité et amortissement des paliers à la vitesse critique du premier ordre.* P. SUTER.  
Rev. techn. Sulzer, 44 (1962) 3, p. 38-44, 12 fig.

La variation que subit la vitesse critique du 1<sup>er</sup> ordre de rotors, du fait de la flexibilité et de l'amortissement inhérents aux paliers, peut s'évaluer d'après une méthode simple. Il est utile d'introduire à cet effet des paramètres adimensionnels se référant à la vitesse angulaire critique dans le cas de paliers parfaitement rigides.

Il est important de savoir si c'est la flexibilité du rotor ou celle des paliers qui est déterminante : les répercussions sur les vitesses critiques en dépendent dans une large mesure. L'amortissement normal dans le film d'huile n'a pas d'influence décisive.

La validité de la méthode préconisée est prouvée en comparant les résultats obtenus avec les mesures effectuées sur des machines en service.

### Mécanique appliquée

BT 3731 621.187.131 - 8  
*L'entraînement des pompes alimentaires des chaudières pour groupes turbo-alternateurs de grande puissance.* DIVERS AUTEURS.  
Rev. Brown Boveri, 49 (1962) 7-8, juillet-août, p. 281-306, 30 fig.

Examen des différents modes d'entraînement par moteur électrique et par turbine, leurs avantages et leurs inconvénients, comparaisons économiques :

Entraînement par moteur électrique : moteur à cage avec accouplement à glissement réglable, moteur à bagues, moteur synchrone avec accouplement à glissement réglable, moteur asynchrone synchronisé avec accouplement à glissement réglable, moteur triphasé shunt à collecteur, moteurs à courant continu. — Entraînement par turbine à vapeur : turbine à condensation, turbine à contre-pression, turbine d'amont. — Entraînement par la turbine principale. — Entraînement par turbine à gaz.

BT 3732 621.791.9  
*Schweissen mit Ultraschall.* T. VARGA.  
Schweiz. techn. Z., 60 (1963) 13, 28 mars, p. 229-235, 11 fig.

Description des principales caractéristiques du procédé de soudage aux ultrasons : jonction s'effectuant à l'état solide des matières à souder, possibilité de souder bien des métaux non soudables jusqu'à présent ainsi que des matières plastiques. L'épaisseur de l'une des deux parties à souder ensemble est cependant limitée. Le soudage aux ultrasons provoque un écoulement à froid dans les matériaux de construction, des procédés thermiques de changement de place et une recristallisation. Exposé du mode de construction et de fonctionnement des machines à souder aux ultrasons. Exemples montrant l'application et les limites du procédé.

### Electrotechnique

BT 3733 621.316.728 (494)  
*Le réglage fréquence-puissance des Forces Motrices de la Gougra.* F. SCHÄR.  
Bull. Ass. suisse Electriciens, 54 (1963) 1, 12 jan., p. 6-11, 9 fig.

Description de l'équipement relatif à ce réglage. La solution ne demande pratiquement aucune modification du régulateur de turbine. La grande constante de temps du servo-moteur principal et, par conséquent, l'équilibre tardif du pont de commande sont éliminés par un asservissement électrique transitoire. Des oscillogrammes démontrent le bon comportement du réglage.

BT 3734 621.396.75 - 182.3  
*Le nouveau véhicule de dépistage des parasites radio-électriques des services de la radio et de la télévision.* E. MEISTER.  
Bull. techn. PTT, 41 (1963) 5, mai, p. 184-196, 13 fig.

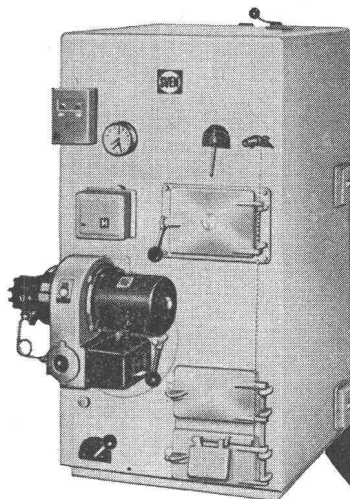
Les méthodes de localisation des sources perturbatrices, appliquées jusqu'ici dans la bande des ondes moyennes, ne peuvent pas être reprises sans autre forme pour la bande des ondes ultra-courtes, les relèvements étant souvent faussés dans ce dernier cas par des réflexions, ou rendus difficiles par d'autres phénomènes. L'auteur décrit le nouveau véhicule de dépistage des PTT utilisé à cet effet : choix des appareils de localisation des sources perturbatrices et des radiogoniomètres, choix du véhicule, installation d'alimentation, montage des appareils et de l'installation d'alimentation dans le véhicule, câblage, fonctionnement de l'installation de radiogoniométrie.



... ET MON CHAUFFAGE aussi. Je l'apprécie hautement et le spécialiste l'appréciera à son tour pour les qualités suivantes: maniement des plus simples — revêtement modelé en acier de Suède — tous les réglages de front — conçu dès l'abord pour consommation de mazout — haut rendement au point de vue chauffage et chauffe-eau — encombrement réduit — garantie 5 ans. Rien d'étonnant puisque SVEN a fait ses premières expériences en Suède où les hivers sont excessivement rigoureux.

**SVEN**

se prête au mazout au charbon  
au bois aux déchets



**4** suédois 100%

**SVEN**

pour la chaudière  
et le brûleur

Représentation générale et service

**Paul Kolb SA, Berne**

anc. Kolb & Grimm

Thunstrasse 73

Téléphone 031 44 14 11/12

## Génie

- BT 3735** 627.85.001.57 (44)  
*Quelques aspects des études hydrauliques des aménagements du Bas-Rhône.* CL. GEMAEHLING.  
Mém." Trav." Soc. hydrotechn. France (1962) 2,  
p. 135-202, 53 fig.

L'aménagement continu, sur près de 100 km de long, d'un grand fleuve au débit solide abondant, a nécessité des études hydrauliques très variées. L'auteur en relate quelques-unes à portée générale et portant principalement sur les aspects suivants :

- le barrage et son mode de construction dans le lit du Rhône, en liaison avec les problèmes de navigation, de crues et de cheminement du débit solide ;
- les conditions d'établissement et d'exploitation des prises d'eau, de manière à éviter l'engrèvement de la retenue et du seuil ;
- les problèmes liés au groupement de l'usine, du déchargeur et de l'écluse en un bloc unique : suppression des courants traversiers gênant les bateaux, bonne alimentation du sas des écluses, réduction des ondes provoquées par les changements de régime des centrales.

## Transports

- BT 3736** 629.135 - 46  
*L'aviation commerciale supersonique. Le problème des matériaux.* R. LACHENAUD.  
J. Soc. Ing." Automobile, 35 (1962) 12, déc.,  
p. 647-657, 27 fig.

Après avoir examiné les principaux paramètres caractérisant l'avion supersonique (température et durée notamment), l'auteur souligne l'importance capitale du problème du choix des matériaux entrant dans sa construction. Il passe en revue les alliages légers satisfaisants jusqu'à Mach 2,2 et ceux s'imposant à partir de Mach 3. Il décrit toute la série d'essais auxquels doivent être soumis les matériaux métalliques et non métalliques, le facteur sécurité étant prioritaire.

## Chimie industrielle

- BT 3737** 666.76  
*Les réfractaires électrofondus.* A. AYCOBERRY.  
Mém." Soc. Ing." civils France, 116 (1963) 3, mars,  
p. 13-34, 23 fig.

1. *Propriétés des réfractaires électrofondus* : recherche de la composition optima ; étude de la fusion, de la solidification et de la cristallisation ; aspects, caractéristiques physiques, techniques et de l'emploi de ces produits.

2. *Applications des réfractaires électrofondus* : fours de verrerie, résistance à l'abrasion, industries chimiques, applications à la sidérurgie.

3. *Progrès récents dans les électrofondus et essais divers* : verrerie, hauts fourneaux, fours Martin à oxygène.

## Construction, Architecture

- BT 3738** 691.576  
*Peintures et vernis résistant aux températures élevées.* H. et J.-L. RABATÉ.  
Peintures, Pigments, Vernis, 39 (1963) 1, jan., p. 11-14.

Ce sont des liants à base de résines de silicones et de titanates de butyle qui sont utilisés avec succès pour la fabrication des peintures résistant aux hautes températures. Les pigments minéraux sont plus stables à la chaleur que les pigments organiques, mais ce sont surtout les pigments métalliques qui ont fait leurs preuves.

Les tendances actuelles de la recherche évoluent vers les polymères contenant du fluor et aussi vers les composés du phosphore et du bore, ainsi que vers certains polymères anorganiques.

- BT 3739** 725.826.1 (44)  
*Problèmes posés par la construction en béton armé du Palais des Sports de Lyon.* L. WECKERLIN et T. JEANBLOCH.  
Ann." Inst. techn. Bât. Trav." publics, 16 (1963) 183-184,  
mars-avril, p. 325-342, 24 fig.  
Série : Béton précontraint, n° 47.

Conditions dans lesquelles a été décidée la construction sur un terrain triangulaire d'une salle de sports comprenant un grand stade ovale et un petit stade rectangulaire.

Le grand stade se singularise par son plan ovale, sa grande hauteur et son éclairage naturel zénithal, sujétions qui ont été à l'origine des principales difficultés rencontrées. Il comprend au centre un grand vaisseau sur la périphérie duquel sont étagées les tribunes. La voûte est une étoile à vingt-huit branches dont la partie centrale est en coupole.

Le petit stade, dont l'ossature principale est constituée de portiques à trois articulations, est séparé du grand stade par un joint de dilatation.

# LANDIS & GYR

## Si vous êtes ingénieur électricien

désireux de prendre la responsabilité de l'étude complète d'installations jusqu'à leur réalisation de langue maternelle française ou si vous avez des connaissances parfaites de cette langue prêt à collaborer avec un bureau d'ingénieurs parlant surtout l'allemand

## Si vous avez

de l'intérêt aux problèmes de télécommunication, télémessure et télécommande l'expérience de la vente ou le désir de l'acquérir  
25 à 35 ans

nous vous offrons un poste

# D'INGÉNIEUR DE VENTE

dans un groupe s'occupant principalement d'exportation.

Veillez adresser votre offre avec curriculum vitae, références, préférences de salaire et photographie au

Service du personnel de Landis & Gyr AG, Zoug.

## A VENDRE

1 groupe hydro-électrique comprenant :

1 turbine Pelton de 3000 CV, 750 t/min., pour chute de 400 m  
1 régulateur de vitesse

1 alternateur triphasé de 2600 KVA, 750 t/min., 5250 à 6000 volts, cos.  $\varphi = 0,80$

le tout en bon état pour réutilisation.

Faire offres à la **COMPAGNIE VAUDOISE D'ELECTRICITE**,  
Beau-Séjour 1, à Lausanne.

Nous cherchons pour notre bureau d'architecture des

## DESSINATRICES EN BÂTIMENTS

capables et désireuses de travailler en équipe.

Projets importants de construction pour l'industrie, l'administration et l'habitation.

Salaire intéressant, semaine de 5 jours, caisse de prévoyance.

MM. Preiswerk & Cie SA, architectes EPF/SIA, Missionsstr.  
43, Bâle, tél. (061) 43 67 70.

Bureau d'ingénieur de Suisse romande cherche

## INGÉNIEUR CIVIL diplômé

pour études et surveillance de chantier de béton armé,  
béton précontraint et génie civil, ponts, bâtiments industriels,  
réservoirs.

Faire offres manuscrites sous chiffre **AS. 80671 L** aux An-  
nonces Suisses SA « ASSA », Genève.

## INGÉNIEUR CIVIL

plusieurs années de pratique cherche place dans bureau  
technique.

Durée de l'engagement : 8 mois. Entrée : 1er janvier 1964.

Offres sous chiffre OFA 3160 G à **Orell Füssli-Annonces SA**,  
à Genève.

Jeune homme 22 ans, ayant connaissance dessin technique,  
serait désireux de trouver place dans bureau d'études en  
qualité

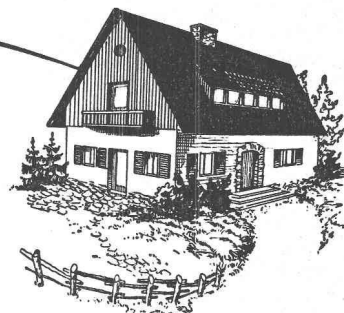
## d'apprenti dessinateur béton armé de 2<sup>e</sup> année

pour printemps 1964. Le candidat serait disposé à rester  
une année après la fin de son apprentissage dans ce bureau.  
Offres sous chiffre **P M 18411 L** à **Publicitas Lausanne**.

**XYLAMON**

protège

les nouvelles  
et anciennes  
charpentes



**L. Guggisberg**

Conservation du bois **LAUSANNE**  
Ancienne-Douane 1 Tél. (021) 23 68 71

**BREVETS D'INVENTION**  
MARQUES - MODÈLES - EXPERTISES  
TRADUCTIONS

## EDMOND LAUBER

Ingénieur S.I.A. diplômé de l'Ecole Polytechnique Fédérale  
Ancien ingénieur chef-constructeur de la  
Société Alsacienne de Constructions Mécaniques, à Belfort  
Ex-Professeur au Technicum du Locle  
Membre de la Société Suisse de Chronométrie  
et de la Société Chronométrique de France

RENDEZ-VOUS SUR PLACE

2, rue de l'Ecole-de-Chimie **GENÈVE** Tél. (022) 25 31 88

## ARCHITECTE EPF

expérience constructions diverses cherche **SITUATION** dans  
bureau d'architecture de tendance moderne à Genève.  
Ecrire sous chiffre **A 63072 X** **Publicitas, Genève**.

Apprécié depuis plus de 50 ans

l'enduit de protection  
pour béton et métaux ferreux

INERTOL S.A. WINTERTHOUR  
Téléphone 052/933 21

En vente chez votre fournisseur de matériel  
de construction.

**INERTOL**

# DOCUMENTATION DU BATIMENT

CENTRE NATIONAL SUISSE / BIBLIOTHÈQUE DE L'ÉCOLE POLYTECHNIQUE FÉDÉRALE, ZURICH

725.35 (494.34)

**Farner, M.** : Dépôt d'une maison de fer à Dietikon près de Zurich. (*Lagerhalle einer Eisenbaufirma in Dietikon bei Zürich.*) Avec fig., Bauen & Wohnen, 16 (1962) 5, p. 218-219.

Disposition des nouveaux dépôts Pestalozzi entièrement dictée par la circulation des transports. Le trafic circulaire de la halle occupe une bande de 9-10 m de largeur sur les deux côtés. Portée courante de 27,5 m sur 10 m. Construction métallique de toiture simple. Charges utiles jusqu'à 10 000 kg/m<sup>2</sup>.

Suisse, EPF, Zurich, 1963, N° 113.

725.8 (43)

**Kraemer, F. W.** : Centre récréatif de la fabrique de couleurs Hoechst S.A. (*Feierabendhaus der Farbwerke Hoechst AG.*) Avec fig., Bauen & Wohnen, 16 (1962) 5, p. 225-228.

Centre récréatif pouvant contenir 1000 à 4000 personnes. Adaptation du bâtiment comme théâtre, salle de concert, de variété, de sport, d'assemblées, de banquets, ainsi que comme cinéma. Coupole d'environ 85 m de diamètre retenue par 6 points. Soubassement contenant des locaux adjoints : foyers et vestiaires, les installations techniques, les dépôts, les loges et vestiaires pour artistes et sportifs, locaux pour sociétés de 400 personnes max., restaurant, cuisine pouvant servir jusqu'à 1500 repas.

Suisse, EPF, Zurich, 1963, N° 114.

69.002 : 329.6

**Neufert, Ernst** : La coordination des éléments de construction, condition du montage moderne. (*Koordinierung der Bauteile als Voraussetzung zum modernen Montagebau.*) Bauen & Wohnen, 16 (1962) 5, p. V 6 — V 12.

Conférence tenue à l'inauguration d'une fabrique de plaques de construction. Aperçu historique de l'évolution des dimensions des éléments de construction. Introduction d'une normalisation pour les briques et pour les plaques. Nécessité d'une relation entre ces normes à cause des constructions mixtes.

Suisse, EPF, Zurich, 1963, N° 115.

69 : 621.396.67

Que les forêts d'antennes disparaissent des toits ! (*Weg mit den « Antennenwäldern » auf den Dächern.*) Avec fig., Schweizer Baubl., 73 (1962) 45, p. 1-6.

La prolifération des antennes individuelles peut être arrêtée par l'introduction d'antennes communautaires qui peuvent même être installées en des endroits écartés sous forme de décoration technique. Exemple de la réglementation introduite à Kilchberg (Zurich).

Suisse, EPF, Zurich, 1963, N° 116.

711.433

**Hillebrecht, Rudolf** : Grandes villes et urbanisme. (*Grossstadt und Städtebau.*) Avec fig., Bauen & Wohnen, 16 (1962) 5, p. V 12 — V 24.

L'urbanisme obéit à des lois soumises au temps ; celles de notre époque sont dictées par l'économie qui a introduit des changements quantitatifs, mais aussi qualitatifs : Standard de vie, richesse etc. Ces facteurs posent de nouveaux problèmes à l'urbanisme, qui n'en tient pas encore assez compte. Les centres des villes se vident au profit des environs surpeuplés, le nombre de places de travail et celui des places d'habitation se déséquilibrant sans cesse.

Suisse, EPF, Zurich, 1963, N° 117.

728.73

**Käch, F. W.**, arch. : Prescriptions légales pour la construction de chalets. (*Chalet-Bau gesetzlich vorgeschrieben.*) Avec fig., Das ideale Heim, 36 (1962) 6, p. 231-235.

Pour sauvegarder l'intégrité du lieu, certaines communes ont édicté des règlements stricts pour la construction des chalets. A Gessenay, dans l'Oberland bernois, le maître de l'œuvre doit observer le caractère typique de l'architecture régionale : Situation, hauteur, matériau, etc., sont prescrits. Exemples de réalisations.

Suisse, EPF, Zurich, 1963, N° 118.

728.73

**Huber, Gottfried** : La maison en madriers, construction en bois traditionnelle. (*Der Blockbau, die traditionelle Konstruktionsweise für Holzhäuser.*) Avec fig., Das ideale Heim, 36 (1962) 6, p. 261-265.

Le bâtiment de bois est soumis à une législation particulière ; les agglomérations ne sont plus admises. Dans les Grisons s'est implantée la construction mixte. Les constructions en bois demandent des calculs précis, le bois étant un matériau capricieux. Exemples de réalisations.

Suisse, EPF, Zurich, 1963, N° 119.

72.02

**Marti, Hans** : Il manque une critique pour l'architecture. (*Fehlende Architekturrkritik.*) Schweiz. Bauztg, 80 (1962) 23, p. 297-400.

L'architecture n'a pas, comme les autres arts, de critiques professionnels. Les décisions : choix du style, dimensions, etc., sont prises indépendamment de l'opinion du public. Il serait bon d'avoir des critiques professionnels pour l'architecture, capables de signaler des erreurs ou de justifier certaines constructions.

Suisse, EPF, Zurich, 1963, N° 120.

697.94

**Niederer, W.** : Installations de climatisation dans les immeubles de bureaux. (*Klima-Anlagen in Geschäftshäusern.*) Avec fig., Rev. Suisse Chauffage & Ventilation, 29 (1962) 2, p. 38-42.

Installations conventionnelles avec des sous-centrales à chaque étage, installations à haute pression avec des climatiseurs, installations de climatisation à deux canaux et à haute pression.

Suisse, EPF, Zurich, 1963, N° 121.

729.66

**Patanè, Giuseppe** : La tapisserie dans ses rapports avec l'architecture ; mise au point sur l'histoire et le rôle de la tapisserie. Avec fig., J. Constr. Suisse romande, 36 (1962) 10, p. 87-93.

Installation du CITAM (Centre international de la tapisserie ancienne et moderne) à Lausanne. Réponse à une critique. Considérations sur les couleurs et le tissage. L'architecture dépouillée d'aujourd'hui appelle la tapisserie. Exemple : H. G. Adam.

Suisse, EPF, Zurich, 1963, N° 122.

725.33 (494.24)

La nouvelle gare de Berne. (*Der neue Bahnhof Bern.*) Avec fig., Fachblätter für das Bauwesen, (1962) 6, p. 381-397.

But des travaux. Coût et financement. Description des bâtiments et de la nouvelle poste, du grand garage souterrain. Galerie d'arrivée du train Soleure-Berne. Tunnel du Donnerbühl. Lignes de contact entièrement nouvelles. Installations de sécurité.

Suisse, EPF, Zurich, 1963, N° 123.

711.4-112 (494.341)

**Meili, H.**, arch. : Maison-tour et colonie Gyrhalde à Spreitenbach. (*Hochhaus und Überbauung in Spreitenbach.*) Avec fig., Plan, 19 (1962) 2, p. 37-44.

La construction d'un gratte-ciel a été interdite lorsque cinq étages étaient déjà terminés. Il a été finalement décidé de bâtir une maison-tour de 12 étages et d'adapter le rythme des maisons environnantes.

Suisse, EPF, Zurich, 1963, N° 124.

711.4-112 (494.32)

**Meyer, Rolf** : L'organisation de la région de Soleure et de ses environs. (*Regionalplanung Solothurn und Umgebung.*) Avec fig., Plan, 19 (1962) 2, p. 44-49.

Soleure a la chance de pouvoir se transformer en un organisme urbain moderne où les communes absorbées joueraient le rôle de quartiers, Soleure étant la City. Le développement sera orienté par la route nationale qui passe au sud de la ville. Une partie des problèmes posés par le trafic régional : approvisionnement en eau, etc., est déjà résolue.

Suisse, EPF, Zurich, 1963, N° 125.



**Aéroport de Bâle-Mulhouse**  
**Direction générale des travaux**  
**cherche**

pour la direction et la surveillance de l'exécution des travaux d'aménagement définitif de l'Aéroport international de Bâle-Mulhouse

un

**ingénieur civil**

ou

**ingénieur géomètre**

**Activités :** adjoint de l'ingénieur en chef des travaux et responsable du service « implantations et métrés ».

**Conditions exigées :** diplôme d'ingénieur civil ou d'ingénieur géomètre d'une grande école et justification d'une bonne expérience de la direction et de la surveillance de grands chantiers. Très bonnes connaissances de l'allemand et du français.

**Entrée en fonctions :** selon date à convenir.

Les offres de service manuscrites sont à adresser jusqu'au 30 novembre 1963 avec curriculum vitae, copies de certificat, photographie et prétentions de salaire à la **Direction générale des travaux de l'Aéroport de Bâle-Mulhouse, Postfach 48, Bâle 25.**

Bureau d'ingénieur cherche :

**Ingénieur civil**

dipl. EPF ou EPUL, pour études béton armé et béton précontraint.

**Dessinateur en béton armé**

Semaine de 5 jours — 3 semaines vacances.

Offres au **Bureau J. BAUTY, ingénieur-conseil, 1, rue Hugo-de-Senger, GENEVE, Tél. (022) 24 03 28.**

ON CHERCHE

**quelques techniciens du génie civil**

et

**quelques dessinateurs du génie civil**

pour projets dans le domaine des aménagements hydro-électriques et de la construction de routes nationales.

Quelques assistants et géomètres pour la direction des travaux d'aménagements hydro-électriques.

Entrée dès que possible.

Offres à :  
**Bureau d'études Dr. Ing. Lombardi e Ing. Gellera, Locarno.**

**Précontrainte SA**

**cherche**

**INGÉNIEUR CIVIL**

Activité intéressante et variée dans le domaine du béton précontraint (bureau, chantier). Offres manuscrites avec curriculum vitae, certificats, et prétention de salaire à **Précontrainte SA, avenue des Alpes 1, Lausanne.**

**TECHNICUM CANTONAL BIENNE**

Le Technicum cantonal de Bienne met au concours, pour le **1<sup>er</sup> avril 1964**, le poste complet suivant :

**Divisions Electronique et Mécanique technique**

*un professeur pour l'enseignement de la technique d'exploitation*

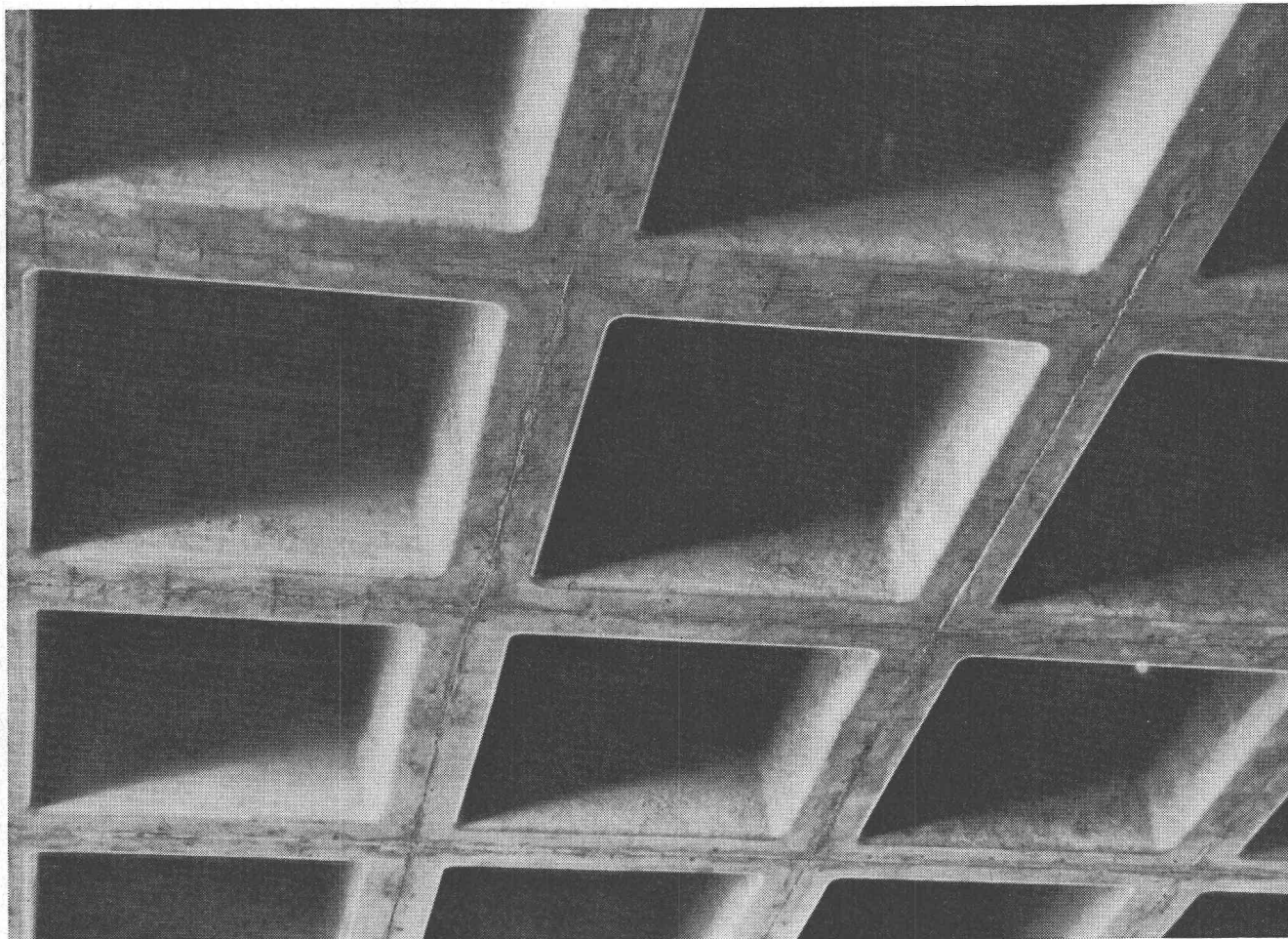
**Nous demandons :** Formation universitaire complète ou diplôme d'un technicum avec longue activité pratique dans l'industrie.

**Nous offrons :** Activité variée et individuelle avec des perspectives intéressantes de perfectionnement et des contacts avec l'industrie. Climat de travail agréable.

**Le cahier des charges** renseignant exactement sur les conditions d'engagement, peut être demandé, par écrit, au **Secrétariat du Technicum de Bienne, rue de la Source 21.**

**Postulations** manuscrites, accompagnées d'un curriculum vitae et des pièces à l'appui, sont à adresser jusqu'au **10 novembre 1963** à la

**Direction  
du Technicum cantonal de Bienne**



Dalle alvéolée réalisée au moyen d'un jeu de caissons de coffrage en résine synthétique stratifiée

Ces nouveaux caissons de coffrage allient une grande légèreté à une robustesse remarquable. La pose s'effectue facilement avec une main-d'œuvre non spécialisée, la dépose est très rapide par emploi d'air comprimé. Moyennant un faible entretien, ces caissons sont réutilisables un très grand nombre de fois.

La surface du béton après le décoffrage est dure, lisse et d'un très bel aspect. Les alvéoles peuvent rester apparentes et créent un effet esthétique certain. Un faux-plafond peut se fixer aisément dans les cas où il est nécessaire du point de vue fonctionnel.

La location des caissons est assurée par Plasticoffre SA, et permet de construire dans des conditions économiques.

Lausanne

Plasticoffre s.a.



Avenue de la gare 10  
Tél. 021 23 25 37