

**Zeitschrift:** Bulletin technique de la Suisse romande  
**Band:** 89 (1963)  
**Heft:** 22

## Werbung

### Nutzungsbedingungen

Die ETH-Bibliothek ist die Anbieterin der digitalisierten Zeitschriften auf E-Periodica. Sie besitzt keine Urheberrechte an den Zeitschriften und ist nicht verantwortlich für deren Inhalte. Die Rechte liegen in der Regel bei den Herausgebern beziehungsweise den externen Rechteinhabern. Das Veröffentlichen von Bildern in Print- und Online-Publikationen sowie auf Social Media-Kanälen oder Webseiten ist nur mit vorheriger Genehmigung der Rechteinhaber erlaubt. [Mehr erfahren](#)

### Conditions d'utilisation

L'ETH Library est le fournisseur des revues numérisées. Elle ne détient aucun droit d'auteur sur les revues et n'est pas responsable de leur contenu. En règle générale, les droits sont détenus par les éditeurs ou les détenteurs de droits externes. La reproduction d'images dans des publications imprimées ou en ligne ainsi que sur des canaux de médias sociaux ou des sites web n'est autorisée qu'avec l'accord préalable des détenteurs des droits. [En savoir plus](#)

### Terms of use

The ETH Library is the provider of the digitised journals. It does not own any copyrights to the journals and is not responsible for their content. The rights usually lie with the publishers or the external rights holders. Publishing images in print and online publications, as well as on social media channels or websites, is only permitted with the prior consent of the rights holders. [Find out more](#)

**Download PDF:** 26.04.2026

**ETH-Bibliothek Zürich, E-Periodica, <https://www.e-periodica.ch>**

L'architecte  
conseil

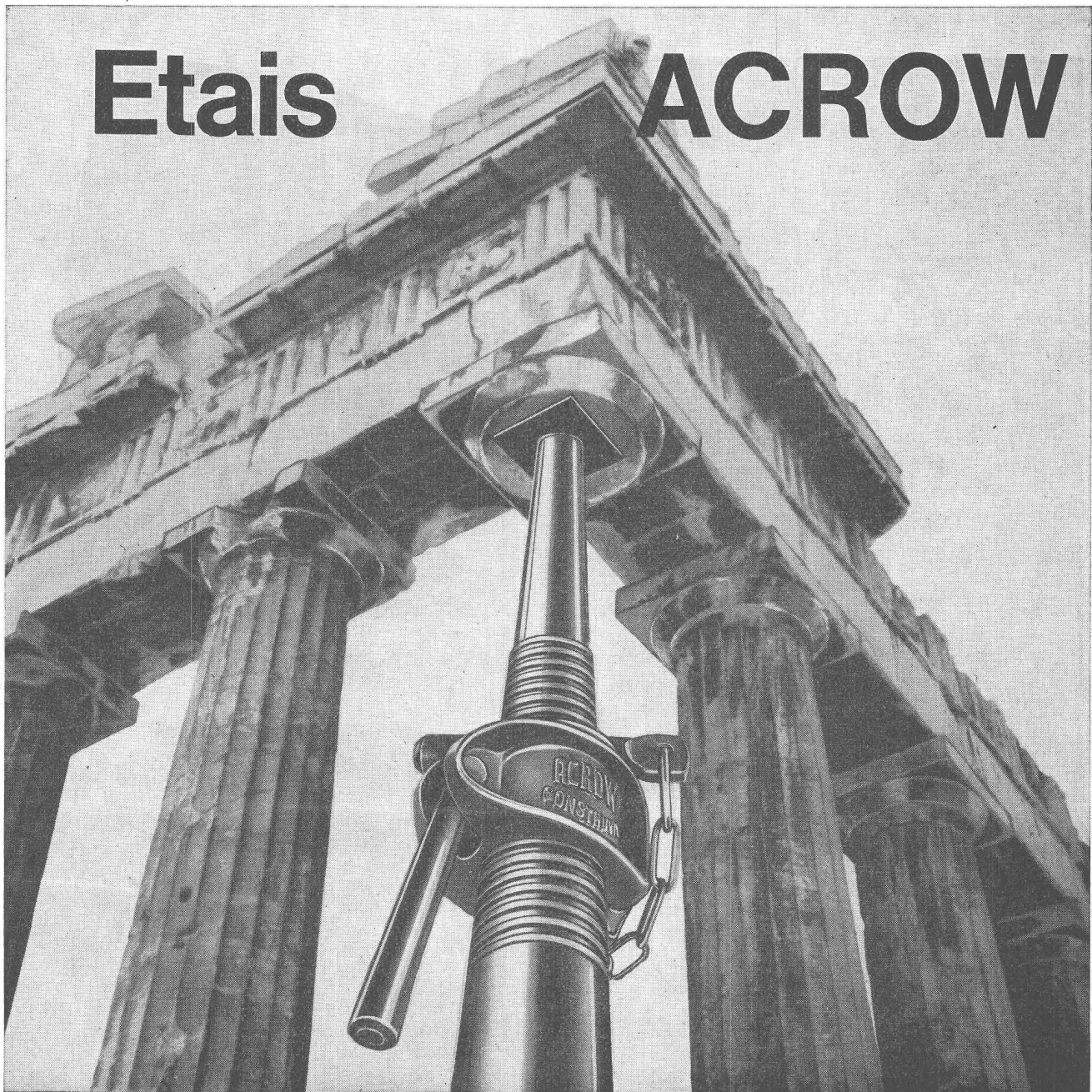
SIFRAG

des installations  
de climatisation  
Sifrag

Sifrag-Ventilation et Climatisation  
Frei SA  
Berne Zurich Bâle Lausanne Lugano

# Etais

# ACROW



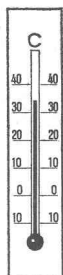
## un article puissant de grande renommée!



Ecrou de fonte malléable avec autonettoyeur de pas de vis.  
4 grandeurs: étayant de 120 à 485 cm.  
Demandez notre prospectus détaillé qui vous donnera toutes les  
explications et avantages de l'ÉTAI ACROW.

Construvit S.A. Lyss    ☎ 032 84 24 05-07

# Panneaux isolants



## Duplex pour doublages et coffrages perdus



Personne n'aurait l'idée d'habiter dans un frigorifique pendant l'hiver et dans un four pendant l'été. Ce serait un supplice. Et pourtant une habitation, mal isolée, présente de tels inconvénients. Lorsque vous construisez, prévoyez

une isolation convenable, aussi bien pour vous préserver des rigueurs de l'hiver, que des chaleurs de l'été.

Les panneaux isolants Duplex vous garantissent une isolation thermique maximum (Valeur k : 0,718). Ils sont

légers, se posent à sec et ne demandent qu'un jointoyage et qu'un lissage.

Pour tous renseignements, veuillez vous adresser à :  
GIPS-UNION SA, Talstr. 83, Zurich

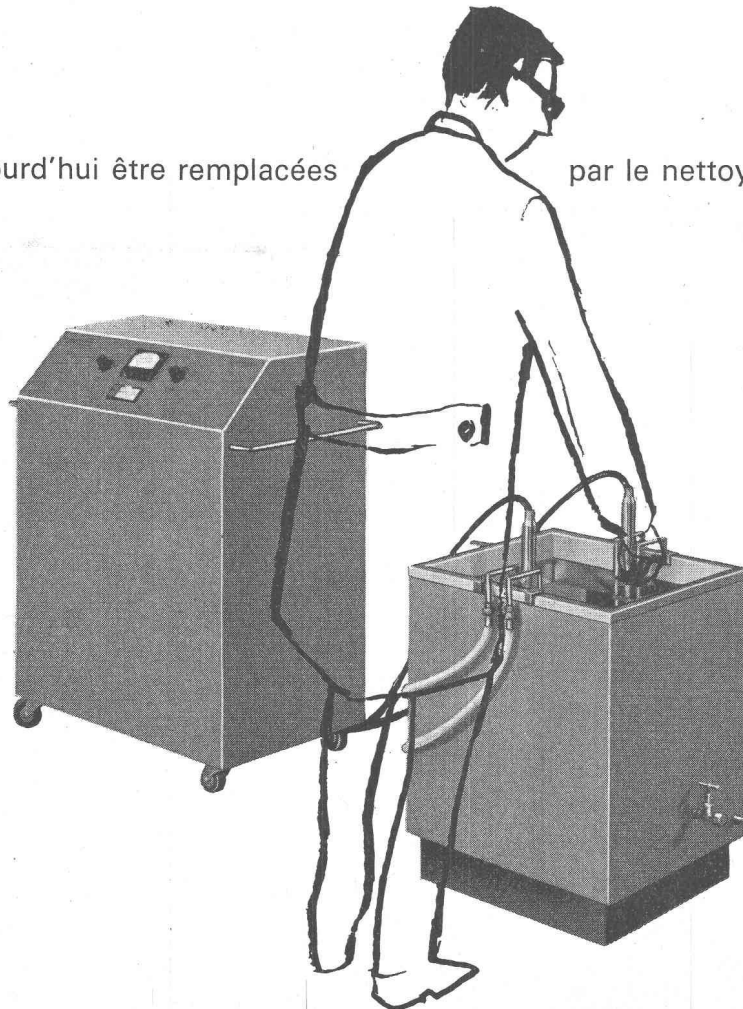




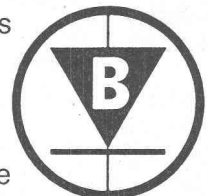
## Les anciennes méthodes de nettoyage

... peuvent aujourd'hui être remplacées

par le nettoyage par ultra-sons.



Les appareillages de nettoyage par ultra-sons contribuent à la rationalisation de l'entreprise et, en même temps, à l'amélioration de la qualité. Avec les ultra-sons, vous pouvez nettoyer des pièces métalliques ou non métalliques, des produits terminés et en cours de fabrication, des pièces de précision. Pour de plus amples renseignements ainsi que de la documentation, adressez-vous à **Walter Bertschinger SA, Lucerne**, Lindenstrasse 15, téléphone (041) 4175 75, fabrication d'appareils de nettoyage par ultra-sons complets, conseils techniques, service de réparations.



**Pour le trafic aérien :**

**Sécurité grâce à ICOSIT K 250**

**Mortier plastique**

Dans le trafic aérien moderne, sécurité s'inscrit en gros caractères et ceci non seulement dans les airs !

L'état d'une piste d'envol et d'atterrissage sur laquelle agissent des charges spécialement lourdes est d'une importance capitale pour un écoulement régulier et sûr du trafic.

Des réparations ou des améliorations peuvent également devenir nécessaires pour une piste — qui est constamment exposée aux influences atmosphériques et aux exigences d'exploitation les plus dures. Il est évident qu'elles doivent être faites d'une façon parfaite et durable. Rien d'étonnant alors que, pour la piste d'atterrissage sans visibilité de Kloten, l'on ait utilisé ICOSIT K 250 Mortier plastique (à base de résines synthétiques epoxydes) pour divers essais.

Car, comme toujours, lorsqu'il s'agit de fortes exigences, c'est aux produits INERTOL que l'on donne la préférence !

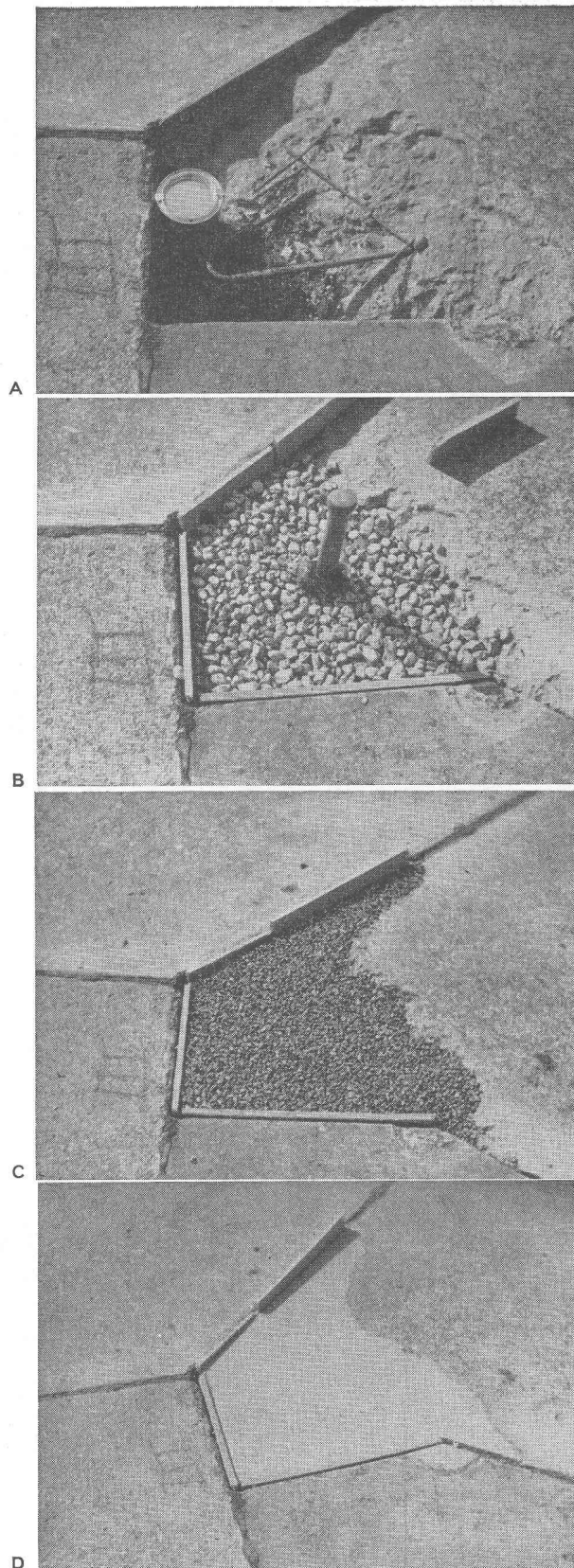
Voici quelques illustrations relatives à l'exemple de l'Aéroport de Kloten :

Figure A — 1<sup>er</sup> jour : enlèvement de toutes les parties désagrégées, dépoussiérage.

Figure B — 1<sup>er</sup> jour : mise en place d'ICOSIT K 250 Mortier plastique à gros grains, jusqu'à environ 4 cm du bord.

Figure C — 1<sup>er</sup> jour : mise en place d'ICOSIT K 250 Mortier plastique à gros grains, jusqu'à environ 3 à 5 mm du bord.

Figure D — 2<sup>e</sup> jour : égalisation avec ICOSIT K 250, Mortier plastique d'égalisation des 3 à 5 mm restants.



**INERTOL**

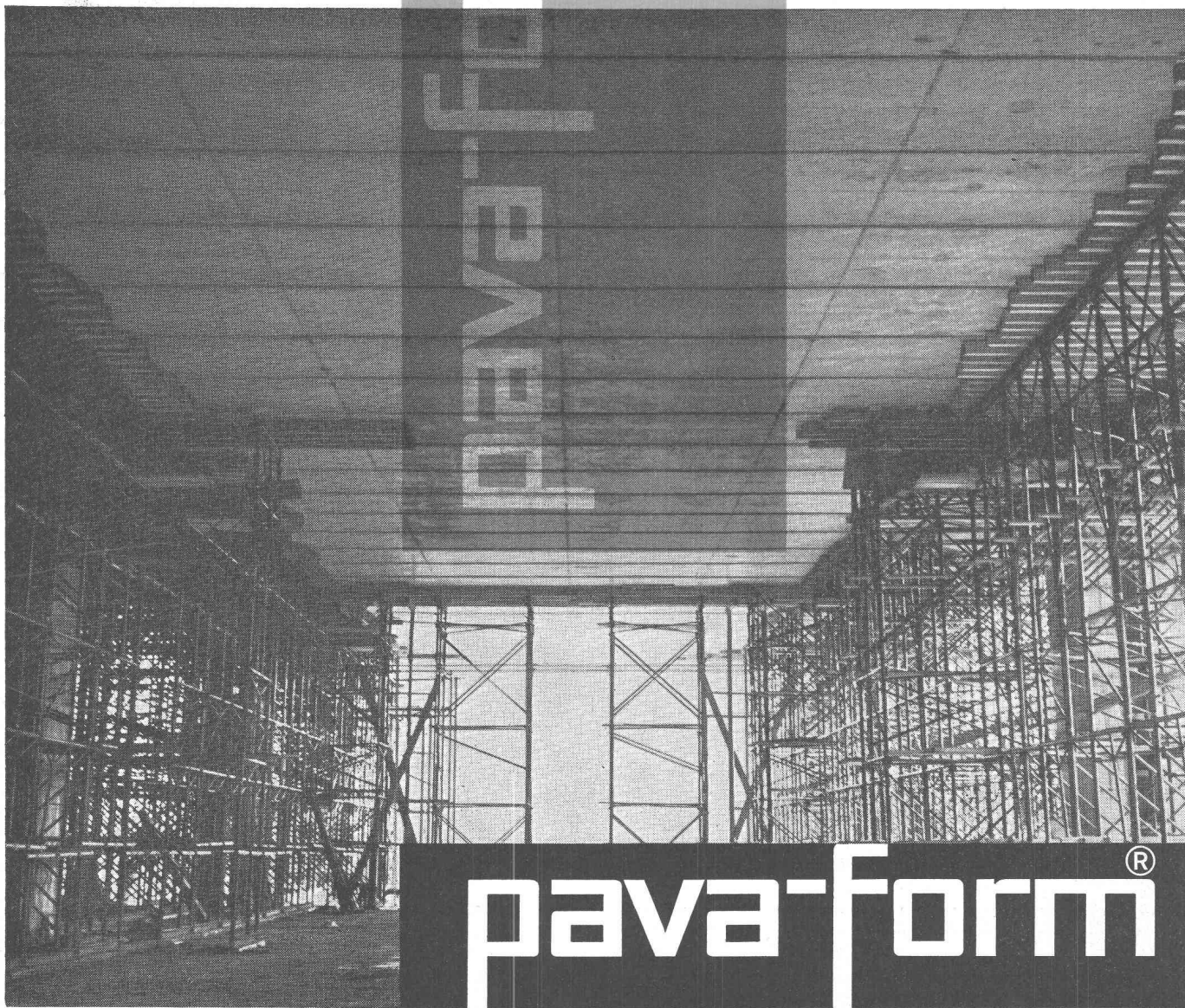
INERTOL SA PRODUITS ANTICORROSIFS WINTERTHOUR

Tösstalstrasse 62, téléphone (052) 9 33 21

Service de conseils techniques

**NOUVEAU**

**Exécution  
plus rationnelle et  
plus rapide  
de béton apparent**



Le plafond de cet entrepôt est constitué d'éléments préfabriqués, obtenus en utilisant les panneaux Pava-form.

**le nouveau panneau de coffrage pour  
béton apparent et éléments préfabriqués**

En utilisant les panneaux de coffrage Pava-form, aux deux faces revêtues de plastique stratifié, vous obtiendrez de façon beaucoup plus rationnelle et plus rapide des surfaces de béton propres et lisses, d'un fini parfait. Le nettoyage de ces panneaux est particulièrement aisé et peut se faire aussitôt que l'on a décoffré. Légers, malgré leur grand format, ils sont faciles à poser et simplifient le travail de démoulage. Grâce à la remar-

quable résistance de leur revêtement, il est possible de les réemployer un très grand nombre de fois, des deux côtés. Notre service technique est à votre disposition pour vous fournir de plus amples renseignements — écrivez ou téléphonez-nous!

Un nouveau produit de  
Pavatex SA, Zurich 2,  
téléphone 051/23 76 76

**BON**

pour recevoir une documentation  
Pava-form

Nom \_\_\_\_\_

Raison sociale \_\_\_\_\_

Adresse \_\_\_\_\_

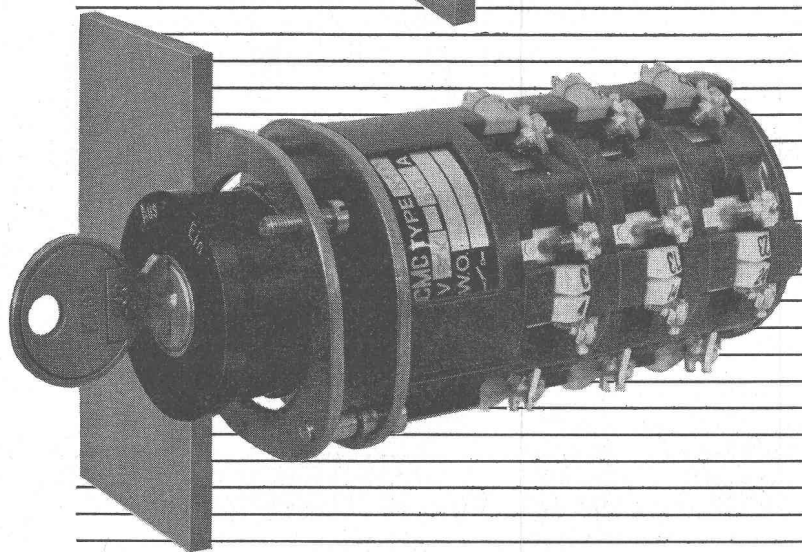
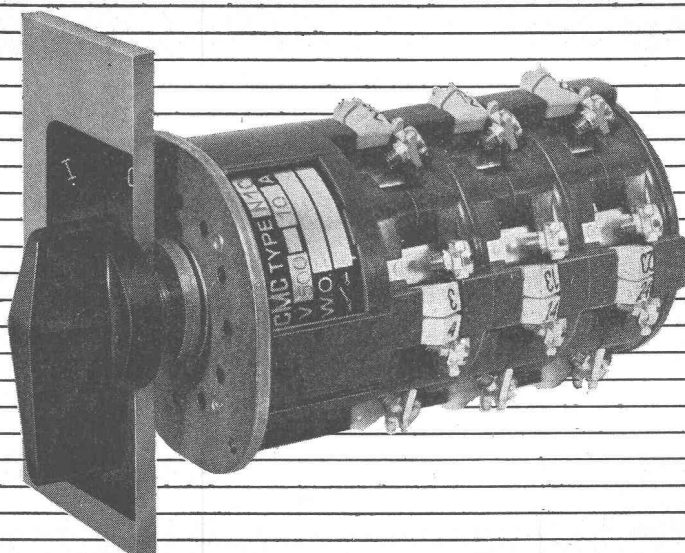
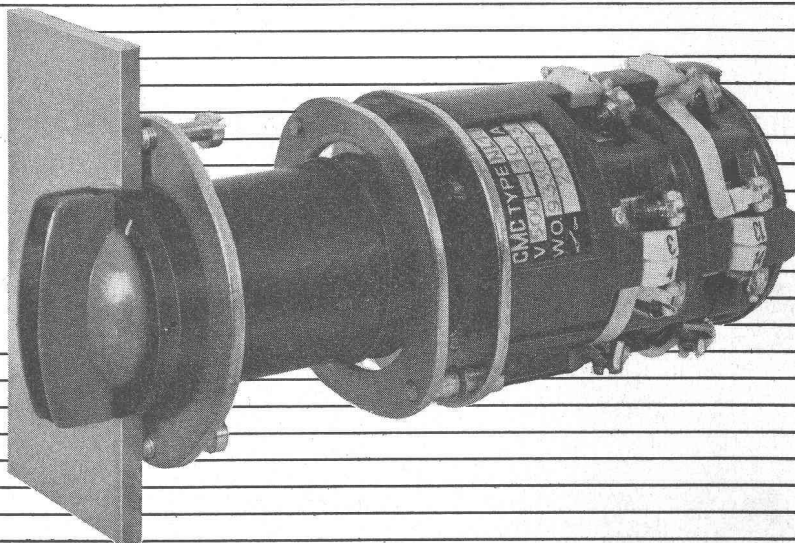
(à adresser à Pavatex SA,  
case postale, Zurich 27)

# Commutateurs de commande 10 A 500 V

## Commutateur de commande type NL 10

pour installations de commande dans les usines électriques et dans l'industrie

- avec lampe de signalisation incorporée
- poignée lumineuse en matière synthétique de couleur blanche, rouge, jaune, bleue ou verte
- bande d'aluminium éloxée fixée sur la poignée et livrable dans toutes les teintes



## Commutateur de commande type N 10

pour commandes de machines-outils, d'installations industrielles et pour usines électriques

- 4 poignées de commande différentes ou manœuvrable avec clé
- avec plaque frontale noire éloxée 58 x 58 mm resp. 58 x 65 mm, possibilité de gravure
- livrable avec poignée bloquée au retour

# CMC

## Charles Maier & Cie, Schaffhouse/Suisse

Fabrique d'appareils électriques et d'ensembles de distribution

Bureau de Lausanne, 2 Avenue de la Rasude

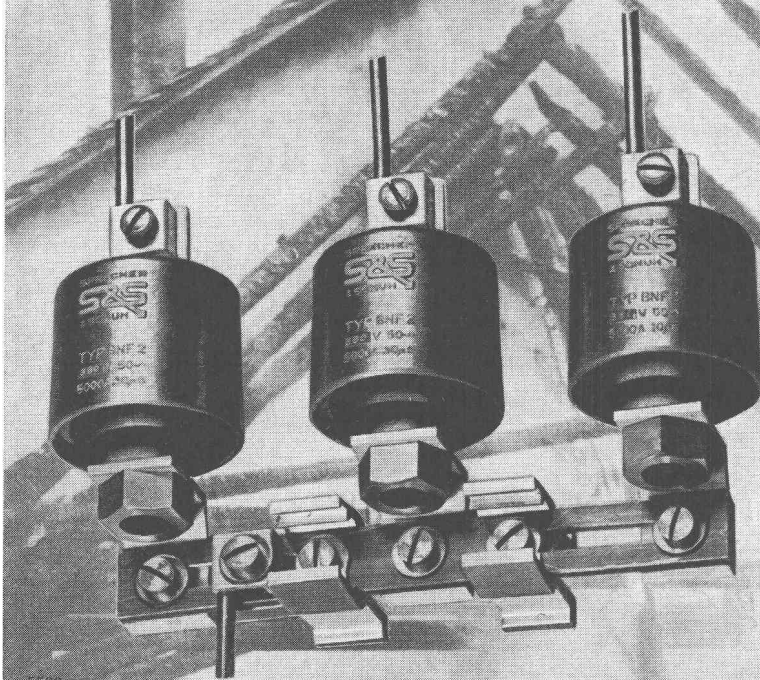
Tél. 053 5 61 31

Tél. 021 22 72 22

# Attention!

L'arrivée de lignes aériennes aux bâtiments, sans protection contre les surtensions, est dangereuse! Montez donc des parafoudres!

La moitié des accidents causés par la foudre provient de surtensions créées dans les réseaux aériens.

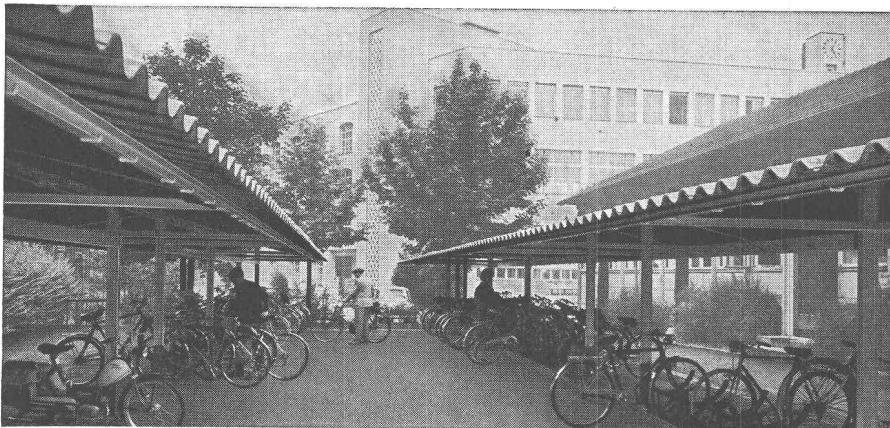


## Les parafoudres BNF 2

de Sprecher & Schuh garantissent une protection efficace et ne demandant aucun entretien.



5599



## Abris pour bicyclettes et motocyclettes

Construction éprouvée  
Formes modernes  
Prix avantageux  
Des milliers de références

**hultegger+co/ag**

STAEFA-ZH — Tél. (051) 74 90 33

## L'Exposition permanente de la Construction

LAUSANNE, Place de la Gare 12 — Tél. 23 79 29

**vous renseignez sur les nouveautés dans la construction**

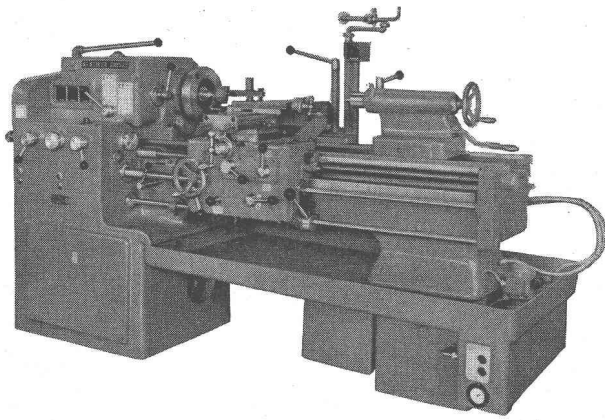
ENTRÉE LIBRE

250 EXPOSANTS

S-A HUNZIKER CIE

# Tuyaux Rocbeton

tuyaux armés, longueur 2 m  
fabriqués au tour selon un procédé  
éprouvé. Avec emboîtement normal  
ou emboîtement cloche  
Ø 60, 70, 80, 90, 100 cm



Type M 200

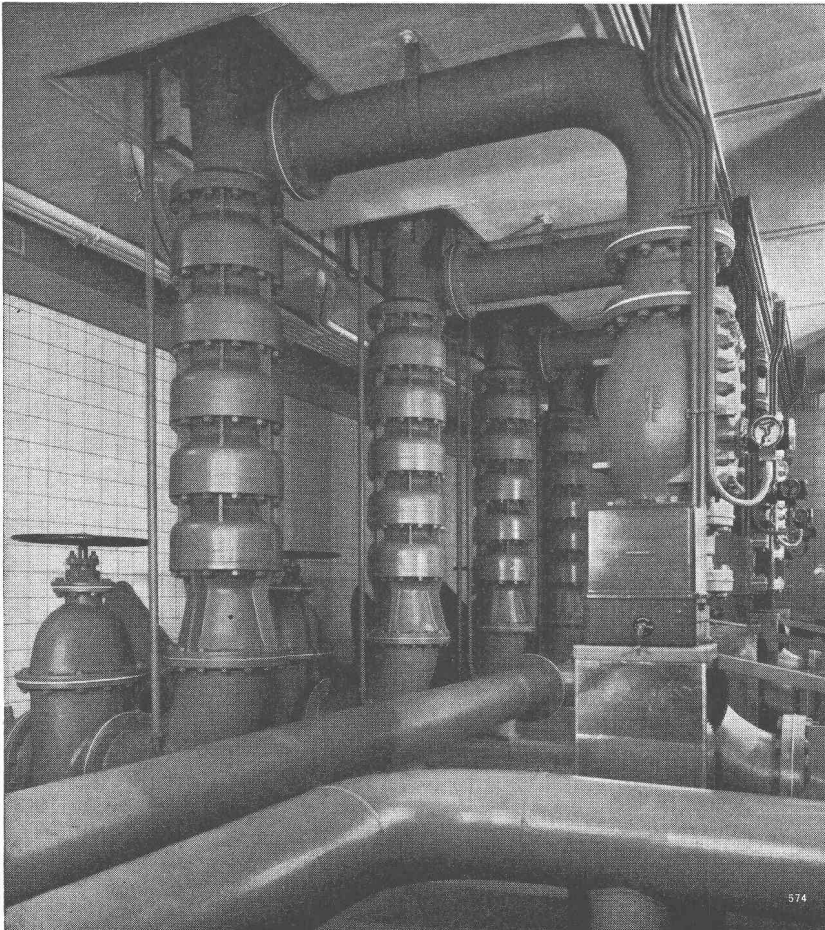
## Tours rapides **MENZIKEN SUISSE**

Hauteurs de pointes de 185 — 250 mm

Distances entre pointes  
de 750 — 3000 mm et davantage

Vitesses de rotation jusqu'à 2260 t/min.

*Walter Meier* **MACHINES-OUTILS SA** *Zurich*  
Muhlebachstrasse 11 - 15 Tel. (051) 34 54 00



# SULZER

**Pompes centrifuges**  
en exécution verticale et  
horizontale pour

**services d'approvisionnement  
en eau**  
de tout genre et de toute importance

Nous assurons — en collaboration avec  
le bureau d'ingénieurs mandaté par  
l'entrepreneur — l'étude, l'exécution  
et le montage de stations de pompage  
et d'installations de filtres rapides  
à réglage par les pompes pour  
services d'approvisionnement en eau.

**Sulzer Frères**  
**Société Anonyme**  
**Winterthur, Suisse**

Bureau de Lausanne : Section Machines  
50, avenue de la Gare