

Zeitschrift: Bulletin technique de la Suisse romande
Band: 89 (1963)
Heft: 21

Werbung

Nutzungsbedingungen

Die ETH-Bibliothek ist die Anbieterin der digitalisierten Zeitschriften auf E-Periodica. Sie besitzt keine Urheberrechte an den Zeitschriften und ist nicht verantwortlich für deren Inhalte. Die Rechte liegen in der Regel bei den Herausgebern beziehungsweise den externen Rechteinhabern. Das Veröffentlichen von Bildern in Print- und Online-Publikationen sowie auf Social Media-Kanälen oder Webseiten ist nur mit vorheriger Genehmigung der Rechteinhaber erlaubt. [Mehr erfahren](#)

Conditions d'utilisation

L'ETH Library est le fournisseur des revues numérisées. Elle ne détient aucun droit d'auteur sur les revues et n'est pas responsable de leur contenu. En règle générale, les droits sont détenus par les éditeurs ou les détenteurs de droits externes. La reproduction d'images dans des publications imprimées ou en ligne ainsi que sur des canaux de médias sociaux ou des sites web n'est autorisée qu'avec l'accord préalable des détenteurs des droits. [En savoir plus](#)

Terms of use

The ETH Library is the provider of the digitised journals. It does not own any copyrights to the journals and is not responsible for their content. The rights usually lie with the publishers or the external rights holders. Publishing images in print and online publications, as well as on social media channels or websites, is only permitted with the prior consent of the rights holders. [Find out more](#)

Download PDF: 25.04.2026

ETH-Bibliothek Zürich, E-Periodica, <https://www.e-periodica.ch>

DOCUMENTATION GÉNÉRALE

Sciences pures

BT 3716 534.836

Schalldämmung an verkehrsreichen Strassen.

W. HESS et R. HOTTINGER.

Schweiz. techn. Z., 59 (1962) 51, 20 déc., p. 1005-1009, 5 fig.

Dans les rues très fréquentées, le bruit de fond du trafic ne devrait pas dépasser les intensités suivantes :

55 db durant la journée, la fenêtre ouverte au premier étage, et 45 db durant la nuit. Les pointes fréquentes devraient être limitées à 65 db durant la journée et 55 db durant la nuit ; les pointes rares à 70 db durant la journée et 65 db durant la nuit. Définition des pointes fréquentes : de 5 à 30 impulsions par heure ; définition des pointes rares : jusqu'à 5 impulsions à l'heure.

Près des habitations, le tracé doit être prévu en déblais. Si la chose est impossible, des murs pare-sons doivent être érigés. S'il n'existe pas de moyen technique pour atténuer suffisamment le bruit le long d'une route à grand trafic, il faut éviter d'établir des habitations près de cette route ; la distance entre la route et les habitations doit alors être de 125 m au minimum.

Mécanique appliquée

BT 3717 621.247.21

Turbines bulbe.

C. L. BATTEGAY et H. V. WIDDERN.

Bull. Escher Wyss, 35 (1962) 3, p. 3-12, 16 fig.

Description d'installations montrant qu'avec leurs particularités, les turbines bulbe supplantent de plus en plus, spécialement pour les aménagements à chute faible et moyenne, les turbines Kaplan classiques. Avantages : le bâtiment de la centrale devient de dimensions plus réduites, la forme tubulaire presque rectiligne de la bache d'entrée et de l'aspirateur en béton conduit à des prix d'exécution sensiblement inférieurs à ceux d'une bache spirale ou d'un aspirateur coudé, la forme rectiligne de l'écoulement se traduit par les rendements les plus élevés.

Parmi les installations décrites, les auteurs citent des exemples de turbines bulbe avec multiplicateur planétaire, avec multiplicateur droit, avec engrenage conique, avec accouplement direct à l'alternateur.

Electrotechnique

BT 3718 621.311.22 (471.1)

La centrale thermique de Naantali de l'Imatran Voima Oy, Helsinki.

B. BLOME.

Rev. techn. Sulzer, 44 (1962) 3, p. 3-12, 10 fig.

Centrale de 400 MW, d'une capacité suffisante pour lui permettre d'alimenter en système d'ilottage les centres industriels avoisinants en cas de défaillance des lignes à grande distance venant du Nord.

Description des principaux éléments de ce vaste complexe : chaudière, foyer, ventilateurs, souffleurs de suie, dépoussiéreur électrostatique, pompes alimentaires, traitement de l'eau d'appoint, vapeur de chauffage, schéma thermique, réglage de la charge et des feux. Essais de réception.

BT 3719 621.35 : 621.315.59

Electrochimie dans les milieux semi-conducteurs et chimie de l'électron en solution.

R. BUVET et J. PERICHON.

Bull. Soc. franç. Electriciens, Sér. 8, 4 (1963) 40, avril, p. 199-209, 3 fig.

Rappel des conceptions classiques de la théorie des bandes. Etablissement du parallélisme entre théorie de l'oxyréduction et statistique électronique de Fermi-Dirac, dans les milieux semi-conducteurs. Conséquences pratiques : possibilités d'étude des matériaux semi-conducteurs (en particulier moléculaires) à partir des données électrochimiques concernant ces composés utilisés comme soluté ou solvant.

Génie

BT 3720 627.841 (44)

Reconnaissance du thalweg sous-glaciaire de la Mer de Glace en vue de l'établissement d'une prise d'eau.

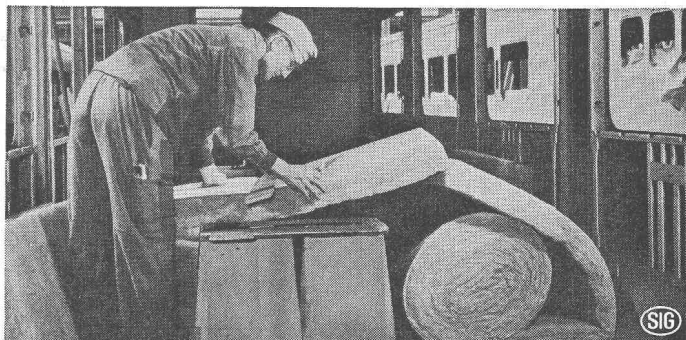
M. L. REYNAUD et M. P. COURDOUAN.

Mém." Trav." Soc. hydrotechn. France (1962) 2, p. 106-114, 9 fig.

Rappel des travaux effectués antérieurement pour fixer la cote et les conditions d'établissement de la prise d'eau sous-glaciaire : sondages exécutés depuis la surface pour définir l'allure générale du sillon sous-glaciaire et délimiter la zone dans laquelle devaient être faites les reconnaissances de détail.

Procédés de perforation des galeries dans la glace et de conservation de ces galeries pendant la durée nécessaire aux observations de détail. Matériel utilisé et résultats obtenus.

Etude technique de la lutte contre le bruit!



ULTRALITE matelas isolant à longues fibres incombustible, résistant à toutes secousses



ULTRACOUSTIC dalle acoustique non perforée, incombustible, ici posée, sur rails visibles



DAMPA lambris métalliques pour plafonds démontables. Pour l'acoustique et la ventilation

Profitez de nos services techniques pour trouver des solutions de vos problèmes dans les différents domaines de la lutte contre le bruit!

GARTENMANN ISOLATIONS

C. Gartenmann & Cie SA

Berne / Genève / Zurich / Bâle / Usine et entrepôts à Zollikofen-BE

Chimie industrielle

BT 3721

66.02

La sélectivité comme principe directeur dans la réalisation des procédés chimiques.

D. W. VAN KREVELEN.

Génie chimique, 89 (1963) 1, jan., p. 1-10, 13 fig.

L'auteur montre les exigences de l'industrie moderne en matière de sélectivité des transformations, en vue d'obtenir des produits de grande pureté, la technique faisant concurrence à la nature. Il établit une classification des processus chimiques, suivant le nombre d'équations différentielles indépendantes par lesquelles la transformation étudiée peut être transcrite. Il examine les paramètres qui régissent la sélectivité de toute transformation chimique : concentration des constituants, durée de la réaction, température, nature et texture des surfaces de contact des réactifs.

Construction, Architecture

BT 3722

69.003

Etude comparative de la construction simultanée par cinq entreprises différentes de cinq groupes de bâtiments identiques.

G. HIERHOLTZ.

Cahiers Centre sci. techn. Bâtiment, 61 (1963) 501, avril,

p. 1-10, 10 fig.

Les cinq entreprises recevaient simultanément les fournitures des mêmes producteurs.

Une première étude portant sur le matériel a fait ressortir une influence de celui-ci notable sur les travaux de pose d'éléments préfabriqués (jusqu'à 24 %), mais peu importante pour les travaux courants. L'étude des phénomènes d'« accoutumance » de la main-d'œuvre à des opérations répétées a mis en évidence l'importance relative des heures supplémentaires de main-d'œuvre consommées par la mise en route de travaux auxquels les équipes considérées n'étaient pas habituées. Enfin, un effet de hauteur n'a pu être décelé que pour la pose de grands panneaux préfabriqués.

BT 3723

727.91 (44)

Les coupoles de l'Observatoire de Haute-Provence.

A. CHEVRIER.

Rev. Aluminium, 40 (1963) 305, jan., p. 83-97, 29 fig.

Description des deux principales coupoles de cet observatoire qui en compte six en tout :

Coupole du grand télescope : le bâtiment, en forme de tour, est composé d'un rez-de-chaussée et de deux étages surmontés d'une coupole de 20 m de diamètre extérieur et de 18,6 m de diamètre intérieur libre, comportant une charpente en acier recouverte de deux enveloppes en tôle d'aluminium avec isolation intermédiaire, ce qui lui assure robustesse, poids minimal, faible capacité calorifique et bon isolement thermique. Caractéristiques de la charpente, de la couverture, de la trémie d'observation et du cimier. Rotation de la coupole, équipements pour l'observation, télescope de 1,93 m de diamètre, longueur focale de 9,60 m.

Coupole du prisme-objectif : de 7,60 m de diamètre, elle abrite un prisme-objectif à champ normal et à déviation constante, de 40 cm de diamètre et de 4 m de focale ; elle se compose de deux coquilles semi-sphériques réunies entre elles par un élément cylindrique de 2 m permettant la réalisation de la trémie d'observation.

Divers

BT 3724

681.142.8

Progrès récents des éléments de mémoire.

H. NUSSBAUMER.

Bull. techn. Suisse rom., 89 (1963) 7, 6 avril, p. 133-141, 27 fig.

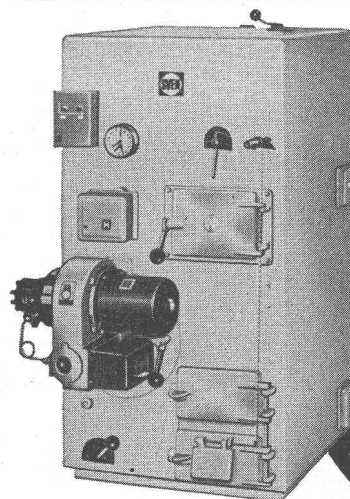
Examen plus particulier des mémoires rapides à accès au hasard, destinées au stockage des informations digitales. Mémoires à tores ferromagnétiques. Progrès récents des mémoires à sélection à trois dimensions : vitesse de fonctionnement, capacité, prix, possibilités actuelles et perspectives futures. Mémoires à sélection à deux dimensions : propriétés des tores de ferrite à cycle d'hystérésis rectangulaire, mémoires à basculement total, mémoires à basculement partiel. Mémoires à films magnétiques minces. Mémoires à diodes tunnel.



... ET MON CHAUFFAGE aussi. Je l'apprécie hautement et le spécialiste l'appréciera à son tour pour les qualités suivantes: maniement des plus simples — revêtement modelé en acier de Suède — tous les réglages de front — conçu dès l'abord pour consommation de mazout — haut rendement au point de vue chauffage et chauffe-eau — encombrement réduit — garantie 5 ans. Rien d'étonnant puisque SVEN a fait ses premières expériences en Suède où les hivers sont excessivement rigoureux.

SVEN

se prête au mazout au charbon
au bois aux déchets



4 suédois 100%

SVEN

pour la chaudière
et le brûleur

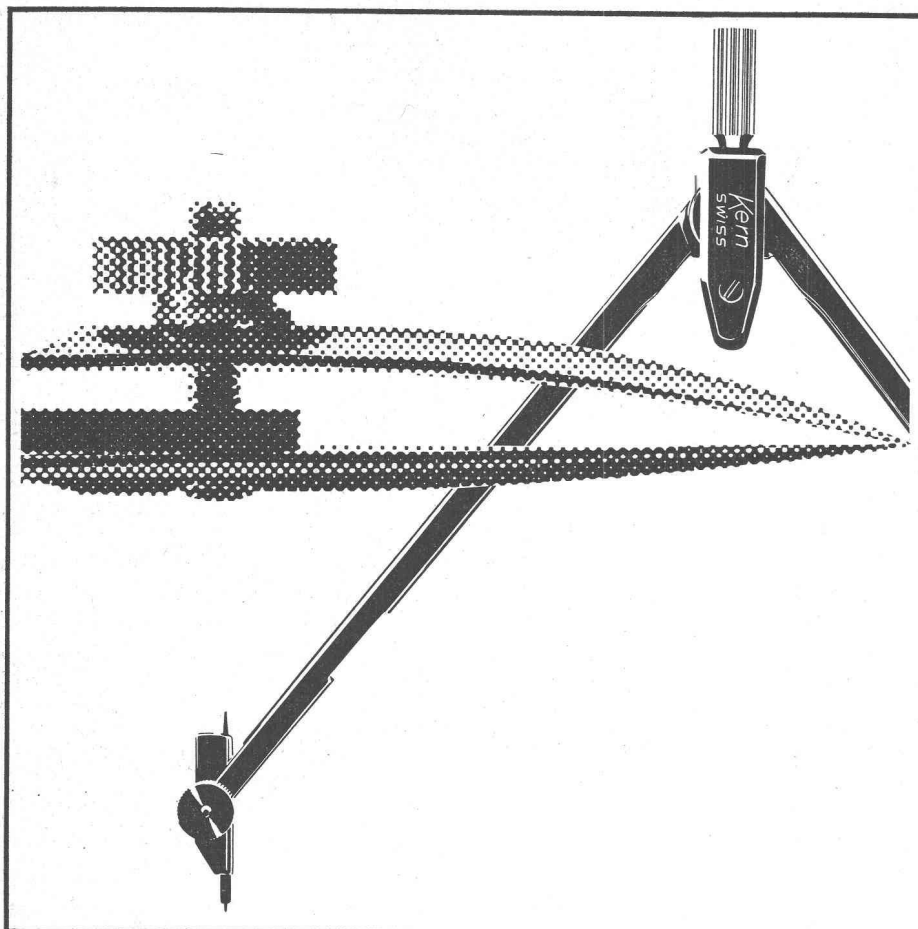
Représentation générale et service

Paul Kolb SA, Berne

anc. Kolb & Grimm

Effingerstrasse 59

téléphone : 031 2 11 12

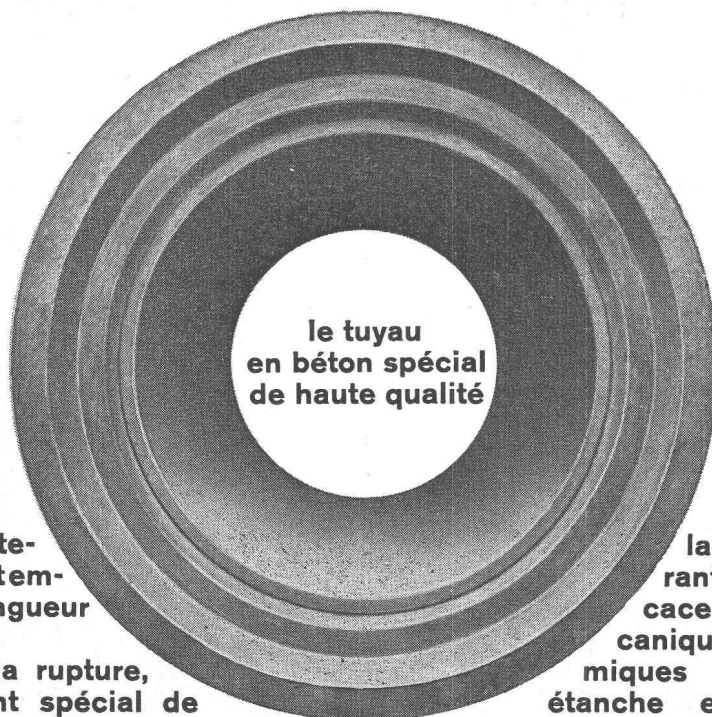


Boîtes de compas Kern pour tous travaux de dessin

Il existe des instruments Kern spéciaux pour les travaux de dessin les plus divers: compas à verge pour cercles jusqu'à 3 m de diamètre; tire-lignes pour traits ultrafins, traits doubles et courbes; pointilleur; appareil à hachures; compas de réduction, etc.

Tous les instruments de dessin Kern peuvent aussi être obtenus séparément.

Kern & Cie S.A. Aarau



non armé, avec emboîtement cloche spécial et emboîtement normal. Longueur 200 cm.

Haute résistance à la rupture, longévité; revêtement spécial de

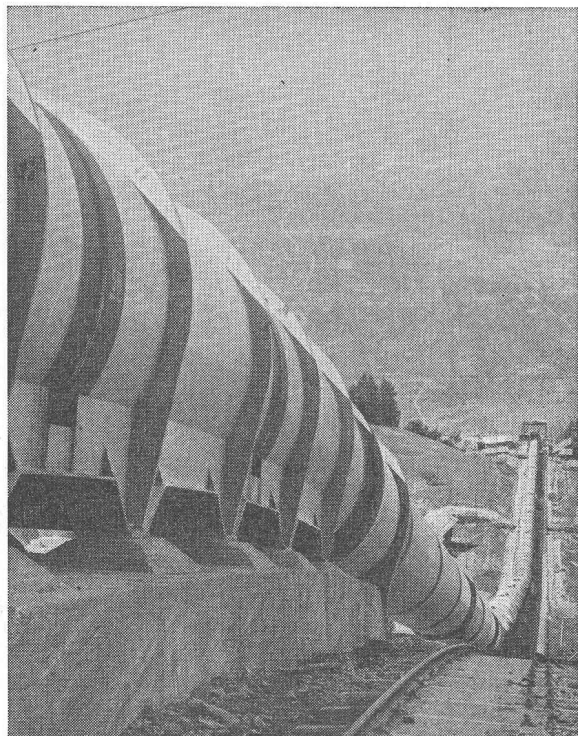
la paroi intérieure garantissant protection efficace contre usures mécaniques et matières chimiques mordantes; surface étanche et débit maximum.

Tuyaux en béton Phlomag Bangerter Lyss

A. Bangerter & Cie S.A., Lyss/BE
Fabrique de produits en ciment

Tél. (032) 84 31 31

GIOVANOLA



Conduite forcée en plein air de Nendaz
de la Grande Dixence S. A., en montage. — Diamètre 3150 mm.
Pression maximum d'essai en atelier 84 atm.

GIOVANOLA FRÈRES S. A., MONTHEY



Fabrique d'Ascenseurs
Schindler et de Ponts-
roulants Uto SA
Tel. (051) 52 53 10 Zürich

Ponts-roulants
et Installations de transport

pour chaque emploi
et genre de commande

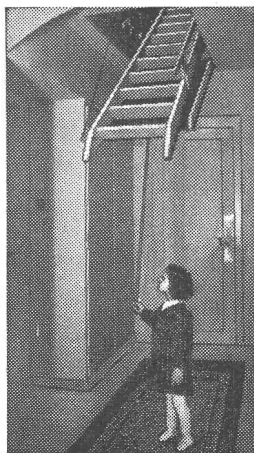


L'escalier mobile breveté « SIEBER »

LUCERNE

Brunnhalde Tél. 041 / 2 04 56

Représentant (monteur)
pour la Suisse romande
est demandé



Pas de rouille avec

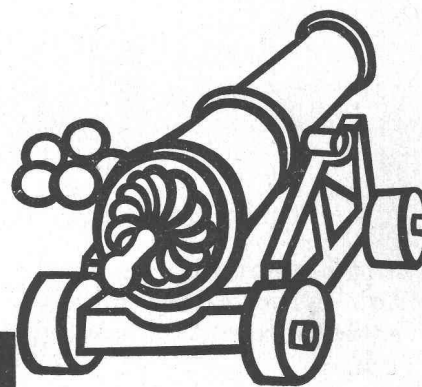
ALUCROM

Aujourd'hui le produit
par excellence pour l'application
des couches de fond antirouille

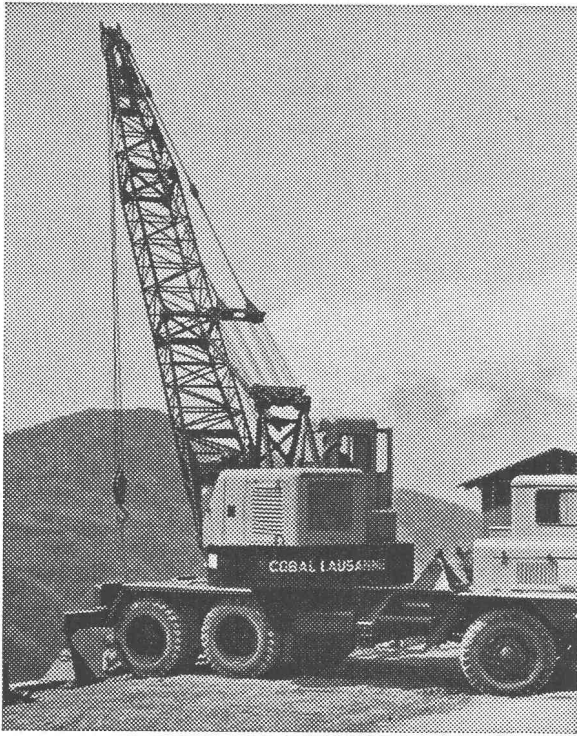
bacher

Bacher S.A. Reinach, Tél. 061/ 82 50 51

Le canon de frégate



Il est des traversées périlleuses qu'on ne saurait affronter sans avoir pris la précaution de bien s'armer. La **BANQUE CANTONALE VAUDOISE**, mettant ses forces à votre service, vous défendra contre les embûches financières.



Camion grue de grande puissance à disposition de toutes entreprises

**Coop. des Ouvriers du Bâtiment
COBAL
LAUSANNE**

Beaulieu 11

Tél. 24 28 24

Atelier de repoussage sur métaux
RENÉ BESATE

12, rue des Epinettes
Téléphone (022) 43 02 87

GENÈVE

DUPUIS & C^{IE}
photogravure
CLICHÉS DESSINS PHOTOS
Lausanne Cheneau-de-Bourg 3 Tél. 23 39 23

Pour votre publicité :
ANNONCES SUISSES S.A. « ASSA »
LAUSANNE, Place Bel-Air 2

Etranger diplômé, établi en Suisse romande, expérimenté dans la

projection de chemins

cherche collaboration libre avec ingénieur ou géomètre dans les domaines suivants : Etude générale de tracés, projection de chemins agricoles, forestiers et alpestres, relevés préparant à la projection de routes plus importantes, calculations, tachymétrie. Eventuellement géométrie ou dessin technique.

Adresser offres sous chiffre 80667 aux Annonces Suisses SA ASSA, Lausanne.

Important bureau de Suisse romande cherche un

INGÉNIEUR CIVIL DIPLÔMÉ

comme adjoint du chef.

Est offert : Place indépendante pour l'étude de barrages, tunnels et autres ouvrages du génie civil. Situation intéressante avec caisse de retraite et de prévoyance. Semaine de 5 jours.

Est demandé : Quelques années de pratique, capable de travailler d'une façon absolument indépendante et de traiter avec les autorités et les maîtres d'ouvrages.

Les offres accompagnées d'un curriculum vitae, certificats et références sont à adresser sous chiffre P 689 S à Publicitas SA, Sion (Valais).

Nous cherchons pour notre bureau d'architecture des

DESSINATRICES EN BÂTIMENTS

capables et désireuses de travailler en équipe.

Projets importants de construction pour l'industrie, l'administration et l'habitation.

Salaire intéressant, semaine de 5 jours, caisse de prévoyance.

MM. Preiswerk & Cie SA, architectes EPF/SIA, Missionsstr. 43, Bâle, tél. (061) 43 67 70.

ATELIERS DE PLAN-LES-OUATES GENÈVE

A. MARGUELISCH

Ouverture de la

FABRIQUE ROMANDE DE TREILLIS MÉTALLIQUES

en fil ondulé, tissage droit ou en diagonale.

Grilles décoratives laiton ou alu.
et toutes exécutions de serrurerie.

Propositions, études, devis.

Tél. (022) 8 14 50

Programme de construction à extension mondiale d'une importante entreprise suisse à Zurich

Installations thermiques à grande échelle pour résoudre un problème technique urgent de notre époque

Quel

INGÉNIEUR

en bâtiment

(Diplôme universitaire)

désire participer à la construction d'un grand nombre de ces installations en voie d'exécution tant en Suisse qu'à l'étranger et assumer les responsabilités suivantes :

L'ETABLISSEMENT DES PROJETS
LA SURVEILLANCE DES TRAVAUX
CONSEILLER DE CONSTRUCTION
REPARTITIONS DES COMMANDES
POURPARLERS AVEC les autorités, la clientèle et les architectes

et ceci en qualité d'adjoint des chefs.

La maison offre un champ d'activité extrêmement intéressant avec de multiples possibilités d'évolution.

Seront pris en considération des messieurs de tout âge, aussi des étrangers.

Les conditions décisives sont les connaissances en la matière, largeur de vue, sens de la création et enthousiasme communicatif. On offre salaire en rapport avec la formation et les connaissances pratiques, institutions sociales modernes, caisse de retraite et semaine de 5 jours.

Les offres, accompagnées d'un curriculum vitae, d'un spécimen d'écriture et d'une photo sont à adresser à

L'INSTITUT DE PSYCHOLOGIE APPLIQUÉE BERNE

LAUPENSTRASSE 5 TELEPHONE (031) 2 09 59

R. WILDBOLZ, ing. dipl. et E. FRÖHLICH, Dr. jur.

Notre institut traitera votre cas et toute communication de votre part avec la plus entière discrétion.

Nous n'entrerons en pourparlers avec nos commentants ou avec des tiers qu'avec votre assentiment formel.



La Division des travaux du 1er arrondissement des CFF, à Lausanne, cherche :

1 ingénieur en génie civil

pour la Section technique de la voie, à Lausanne

1 technicien en génie civil

pour le Bureau de construction de Genève

1 technicien en génie civil

pour la Section des ponts, à Lausanne

1 technicien architecte

pour la Section des bâtiments, à Lausanne ou à Genève

1 technicien électricien

pour la Section des lignes de contact, à Lausanne

1 technicien électricien

pour la Section des installations de sécurité, à Lausanne



Conditions d'admission : études universitaires complètes et diplôme d'ingénieur, diplôme de technicien pour les techniciens.

Traitement : nouvelle classification et possibilités d'avancement.

Congé un samedi sur deux.

Entrée en fonction selon entente.

S'adresser par lettre autographe et curriculum vitae à la Division des travaux du 1er arrondissement des CFF, à Lausanne.

DÉPARTEMENT DES TRAVAUX PUBLICS GENÈVE

Une inscription publique est ouverte en vue de repourvoir un poste de

technicien en génie civil

Les candidats doivent remplir les conditions suivantes :

- formation complète de technicien (diplôme) et, si possible, quelques années de pratique dans la branche ;
- être capable d'assumer des responsabilités étendues ;
- jouir d'une bonne santé ;
- être âgés de moins de 40 ans.

Engagement pour un an à titre d'essai. Entrée en fonction immédiate ou à convenir.

Le classement dans l'échelle des salaires et le traitement correspondant dépendront des connaissances et aptitudes, ainsi que de l'expérience des candidats.

Les offres manuscrites, accompagnées d'une photographie, doivent être adressées au Secrétariat général du Département des travaux publics, 6, rue de l'Hôtel-de-Ville, à Genève, avec la mention « Division des ponts et des eaux ».

Genève, le 30 septembre 1963.

Le Conseiller d'Etat
chargé du Département des travaux publics :
F. Peyrot

Précontrainte SA

cherche

INGÉNIEUR CIVIL

Activité intéressante et variée dans le domaine du béton précontraint (bureau, chantier). Offres manuscrites avec curriculum vitae, certificats, et prétention de salaire à **Précontrainte SA**, avenue des Alpes 1, Lausanne.

Service des améliorations foncières, Lausanne

Est à repourvoir un poste d'

ingénieur géomètre

ou

technicien

Activité : Organisation, direction et haute surveillance d'entreprise d'améliorations foncières.

Formation désirée : Génie rural, génie civil, géomètre ou formation équivalente.

Aptitudes : Etre en mesure d'assurer des relations avec les pouvoirs publics, bureaux techniques, organes dirigeants des entreprises d'améliorations foncières et les entrepreneurs.

Traitement et avantages : Selon statuts du personnel de l'Etat. Libre un samedi sur deux.

Entrée en fonction : A convenir.

Offres : Au plus tôt au chef du Service des améliorations foncières, Cité-Devant 14, à Lausanne.

ADMINISTRATION CANTONALE VAUDOISE

Le poste suivant est actuellement à repourvoir :

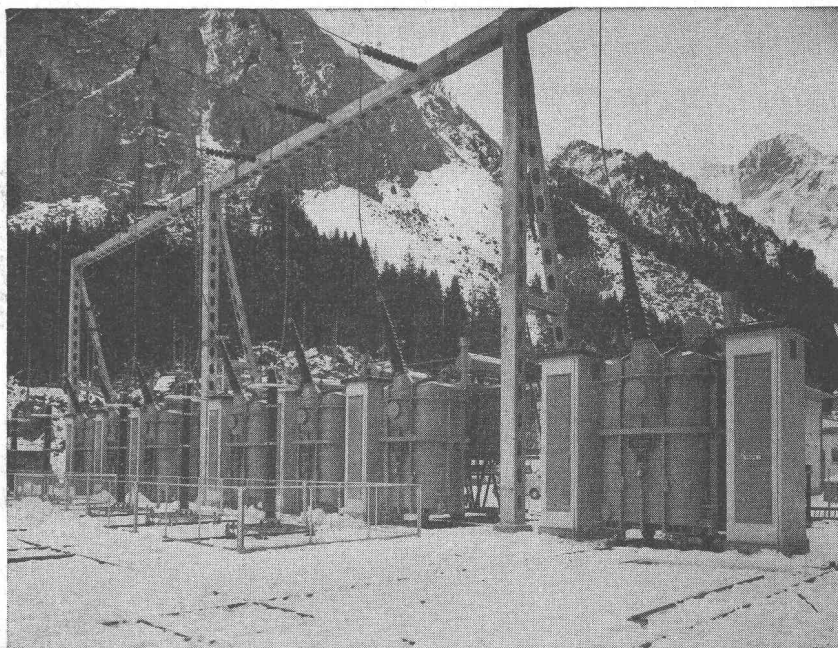
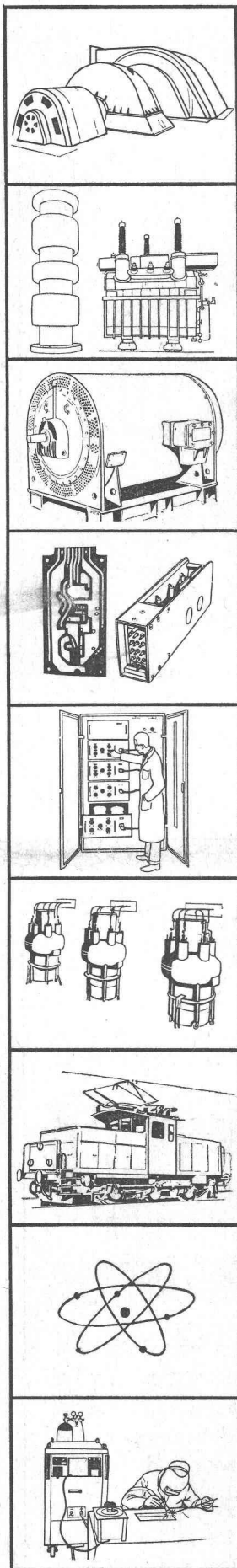
TECHNICIEN

au service cantonal des eaux, Lausanne

Conditions spéciales : Technicien en génie civil porteur du diplôme d'un technicum reconnu. Le titulaire de ce poste sera appelé à s'intéresser à l'organisation de la protection des eaux contre la pollution et à contrôler les mesures d'application découlant des projets à l'étude.

Les offres de services doivent être adressées au Département des travaux publics, Service des eaux, Cité-Devant 11, Lausanne, où tous renseignements complémentaires peuvent être demandés.

Office du personnel



Sept des dix transformateurs monophasés formant deux groupes triphasés de 60 000 kVA, 10,5/250 kVA $\pm 5\%$, installés à l'usine de Fionnay des Forces Motrices de Mauvoisin S.A.

sécheron

Une qualité fondée sur l'expérience

dans tous les domaines de son programme de fabrication:

alternateurs, transformateurs, moteurs, régulateurs, éléments fonctionnels, redresseurs, traction, énergie nucléaire, soudure.

Société Anonyme des Ateliers de

sécheron

Genève 21