

Objektyp: **Advertising**

Zeitschrift: **Bulletin technique de la Suisse romande**

Band (Jahr): **89 (1963)**

Heft 20

PDF erstellt am: **21.09.2024**

Nutzungsbedingungen

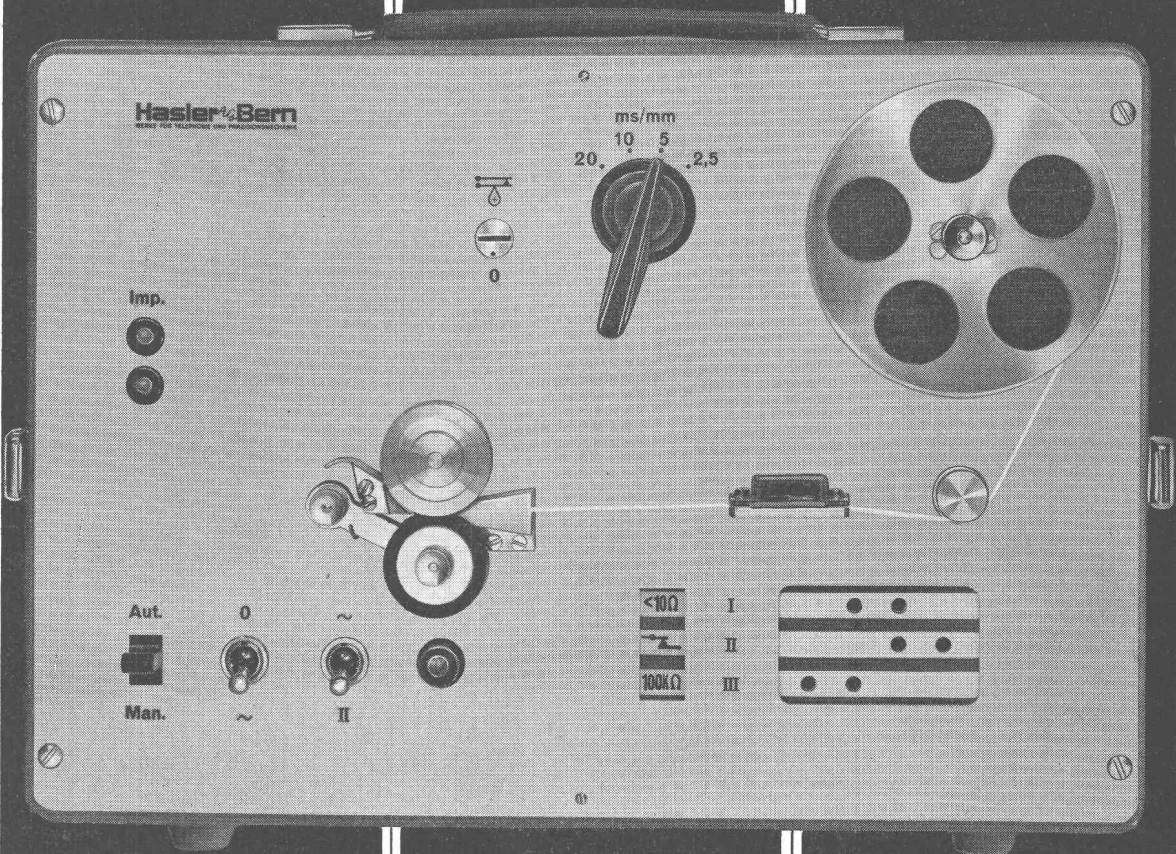
Die ETH-Bibliothek ist Anbieterin der digitalisierten Zeitschriften. Sie besitzt keine Urheberrechte an den Inhalten der Zeitschriften. Die Rechte liegen in der Regel bei den Herausgebern.

Die auf der Plattform e-periodica veröffentlichten Dokumente stehen für nicht-kommerzielle Zwecke in Lehre und Forschung sowie für die private Nutzung frei zur Verfügung. Einzelne Dateien oder Ausdrucke aus diesem Angebot können zusammen mit diesen Nutzungsbedingungen und den korrekten Herkunftsbezeichnungen weitergegeben werden.

Das Veröffentlichen von Bildern in Print- und Online-Publikationen ist nur mit vorheriger Genehmigung der Rechteinhaber erlaubt. Die systematische Speicherung von Teilen des elektronischen Angebots auf anderen Servern bedarf ebenfalls des schriftlichen Einverständnisses der Rechteinhaber.

Haftungsausschluss

Alle Angaben erfolgen ohne Gewähr für Vollständigkeit oder Richtigkeit. Es wird keine Haftung übernommen für Schäden durch die Verwendung von Informationen aus diesem Online-Angebot oder durch das Fehlen von Informationen. Dies gilt auch für Inhalte Dritter, die über dieses Angebot zugänglich sind.



Le nouvel impulsographe Hasler est l'appareil de mesure universel pour la pratique

Cet appareil moderne sert à mesurer des durées d'impulsions et des différences de temps entre fonctions de relais ou d'autres circuits. En outre, il convient tout aussi bien pour les multiples travaux de laboratoires de téléphonie et de la technique des courants faibles dans l'industrie et la recherche.

Léger et pratique, l'impulsographe Hasler se distingue par les caractéristiques suivantes:

- Trois systèmes scripteurs indépendants les uns des autres, alimentés au choix à haute ou basse résistance ou encore par l'appareil même. Le système du milieu est en outre commutable en scripteur pour la fréquence du réseau lumière.
- Quatre vitesses d'avancement (2,5/5/10/20 ms/mm)
- Précision de mesure ± 1 ms
- Amplificateur entièrement transistorisé

Echelle de temps par poinçonnage ou fréquence de 50 Hz du réseau lumière
Lecture directe, simple et claire

Sûreté de manipulation: chaque commutation peut être effectuée pendant le fonctionnement

Protection: la plus haute tension accessible de l'extérieur est de 6 volts.

Demandez notre documentation détaillée

Hasler

Hasler SA Berne Belpstrasse 23
Téléphone 031 64 11 11

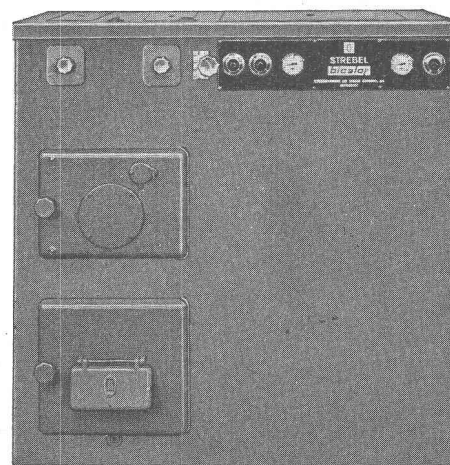


POUR CHALEUR + EAU CHAUDE

Une chaleur agréable dans toute la maison et de l'eau chaude à discrétion : voilà ce que vous garantit la **bicalor** !

Pour tous les besoins de chaleur et d'eau chaude et pour toutes les grandeurs d'installations vous trouverez dans la gamme **bicalor** la chaudière-combinée la plus appropriée.

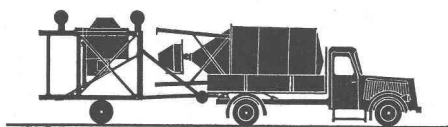
La chaudière STREBEL, source de chaleur de la **bicalor**, a fait ses preuves depuis des décennies. Le fait qu'elle est construite en fonte constitue un atout majeur quant à sa longévité de l'ensemble. Les quelques cent mille chaudières STREBEL marchant actuellement au mazout ou au coke en tont foi.



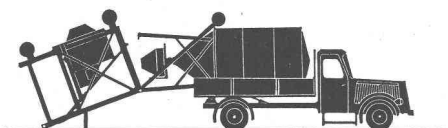
USINE STREBEL S.A. ROTHRIST

STREBEL - **bicalor**

Installation de bétonnage mobile

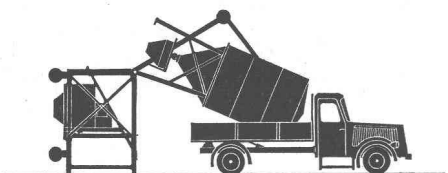


1. Position de transport. Silo à ciment sur le pont du camion avec balance montée. Support métallique avec bétonnière en remorque.



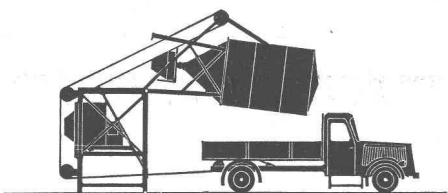
Longueur du convoi restreinte

2. L'essieu est enlevé. Le support métallique est fixé sur ses fondations et relié au silo à l'aide de charnières.



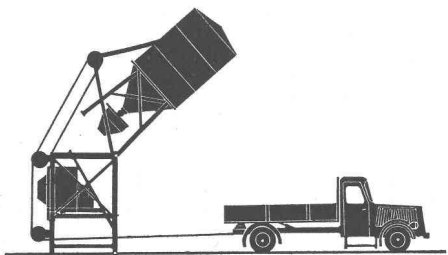
Montage à l'aide du camion

3. Le camion recule et met le support métallique en place.



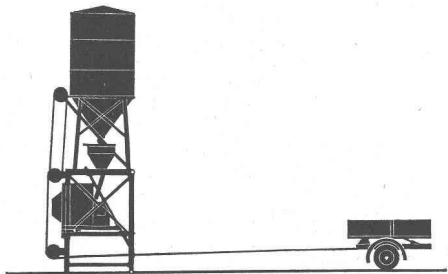
Encombrement réduit

4. A l'aide d'un câble métallique, le silo à ciment se monte dès que le camion avance.



Dosage automatique du ciment par balance télécommandée

5. A partir du point mort, le silo est mis en place à l'aide d'un vérin.



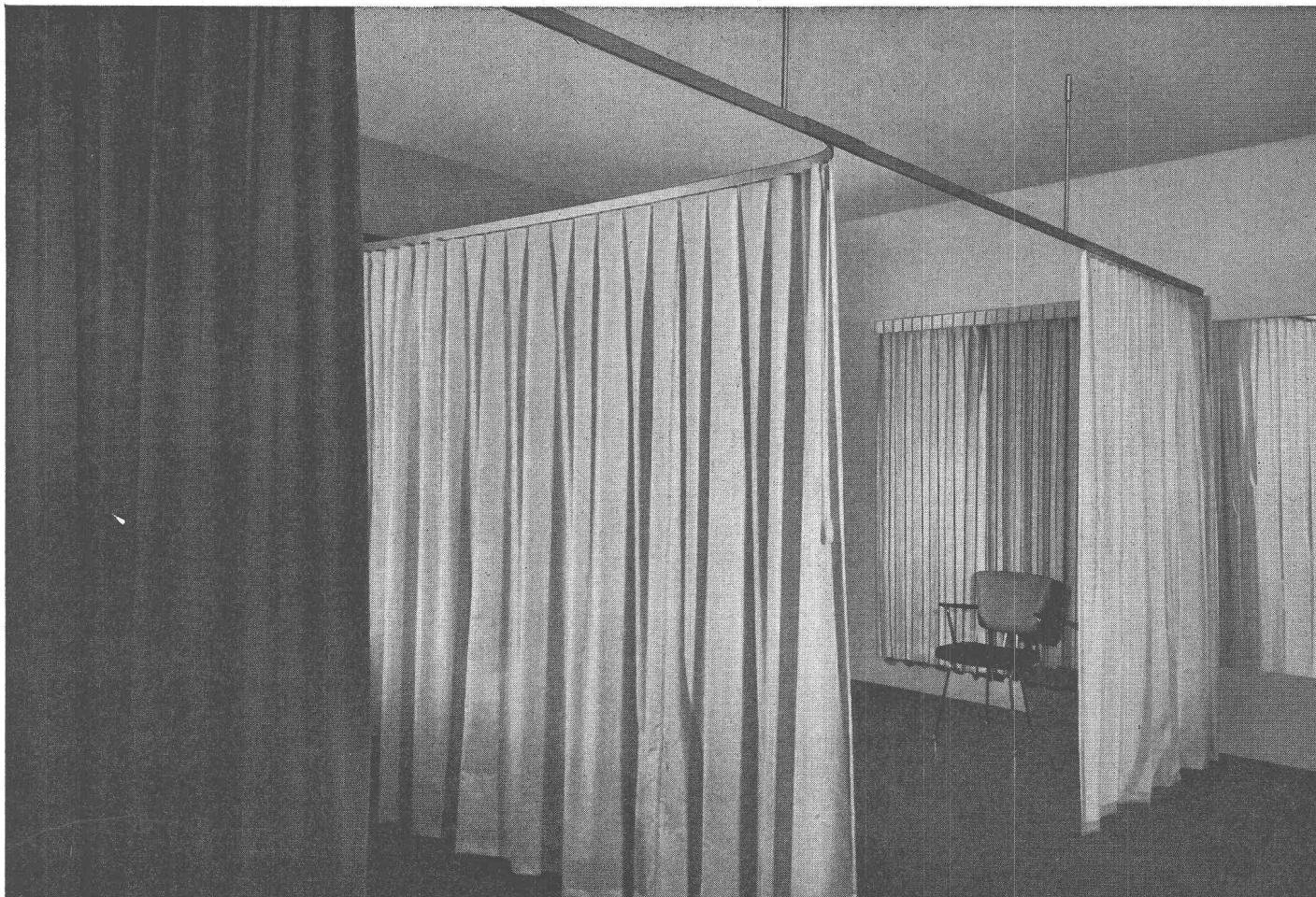
Montage rapide

6. Installation en ordre de marche.

Demandez une offre détaillée à :

Ing. Walter Hächler S.A. machines d'entreprise Wettingen (AG)

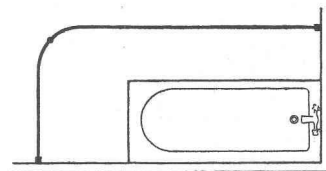
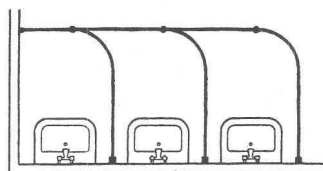
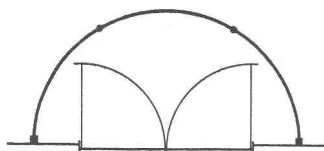
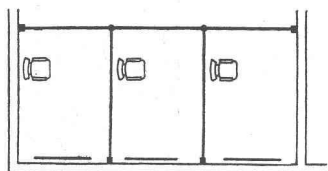
tél. (056) 6 04 00



PRATIQUE ET POUR
DIVERS USAGES:
L'ÉLÉGANTE SUSPENSION
POUR RIDEAUX CUBICLE
COMME PAROI DE SÉPARATION

Les salles de traitement et de consultation, les salles de bain et de déshabillage, les ateliers, les laboratoires, ainsi que de nombreux autres locaux

peuvent être divisés à volonté avec les profils pour rideaux Cubicle en porte-à-faux. Cubicle remplace, dans bien des cas, des galandages, des parois de bois ou de verre. Son élégante construction est facile à nettoyer et, par conséquent, hygiénique. Cubicle sert aussi de tambour aux portes. Et son autre grand avantage, c'est d'appartenir à la grande famille des installations de rideaux Silent Gliss (marque déposée), la première suspension silencieuse du monde, sur laquelle même les rideaux les plus lourds glissent comme sur du velours et sans peine. Nous vous conseillons sans engagement et pouvons vous présenter de nombreuses références. Quelques-unes des nombreuses possibilités d'emploi:



Vente par le commerce spécialisé. Echantillons et prospectus par:

FABRIQUE D'ARTICLES EN MÉTAL F.J.KELLER + CIE. LYSS/BE TÉLÉPHONE 032/ 84 27 42-43



kugler

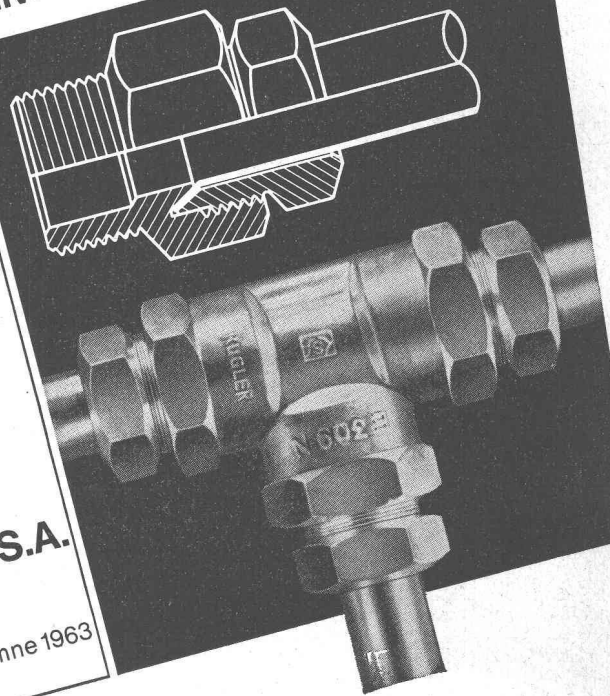
Raccords KSA pour tubes en cuivre

Montage ou démontage
rapide
Etanchéité garantie
Sécurité absolue
(pas d'emploi de flamme)
Sûreté lors d'un montage
caché

Nos spécialistes vous
conseillent en tout temps

**Kugler
Fonderie et Robinetterie S.A.**

Genève La Jonction
Zurich Neumühlequai 32-34
Nouvelle adresse à partir de fin d'automne 1963
Josefstrasse 129



«Forme utile»

Le «Werkbund» suisse et la Foire suisse d'échantillons de Bâle ont accordé à notre réservoir de chasse GEBERIT PVC*, basse position, la marque de distinction de «FORME UTILE 1962».

Mais la préférence dont GEBERIT jouit partout se justifie par son fonctionnement silencieux, sa sécurité de service et son matériau indestructible, bref par sa qualité supérieure à tous points de vue.

*) PVC a été éprouvé depuis une trentaine d'années dans les conditions les plus rigoureuses. Ses propriétés exceptionnelles résistent à l'usure de dizaines d'années.

GEBERT+CIE Rapperswil / Lac de Zurich
Téléphone 055 / 2 03 44
Service techniques à Lausanne
Tél. 021 / 32 27 81



GEBERIT



Walo Bertschinger SA.

Routes

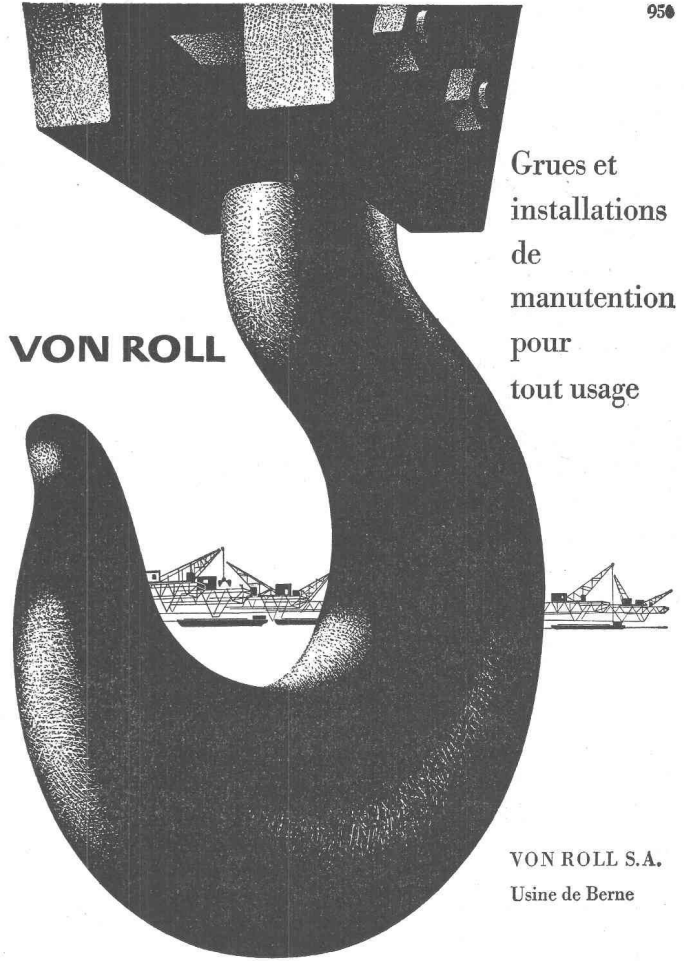
Voies ferrées

Sols industriels

Génie Civil

VON ROLL

Grues et
installations
de
manutention
pour
tout usage



VON ROLL S.A.
Usine de Berne



MARCEL ESTOPPEY S. A.

Lausanne — place du Tunnel 15
Tél. (021) 22 17 81

Fabrication et pose de

VOLETS A ROULEAUX

XYLAMON

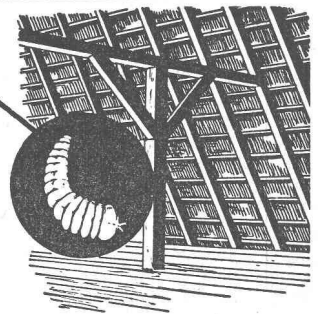
protège le bois

Faites contrôler gratuite-
ment la charpente de
votre bâtiment neuf ou
vieux

La maison spécialisée
vous renseigne volontiers

L. Guggisberg

Conservation du bois **LAUSANNE**
Ancienne-Douane 1 Tél. (021) 23 68 71



Ateliers Maurice Reymond S. A.
Photgraveurs à Lausanne
19, avenue Vinet Tél. 24 69 61

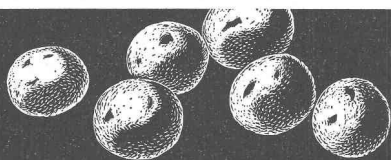


BREVETS D'INVENTION

MARQUES DE FABRIQUE — DESSINS — MODÈLES
CONSULTATIONS — EXPERTISES

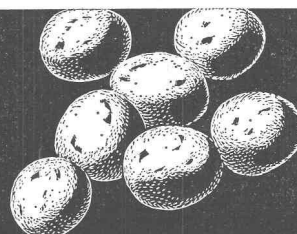
CATTANEO, ARDIN & Cie **INGÉNIEURS-
CONSEILS**

Successeurs de **ANDRÉ SCHOTT**
22, rue du Mont-Blanc (entrée 1, rue Chaponnière) GENÈVE Tél. 31 43 70



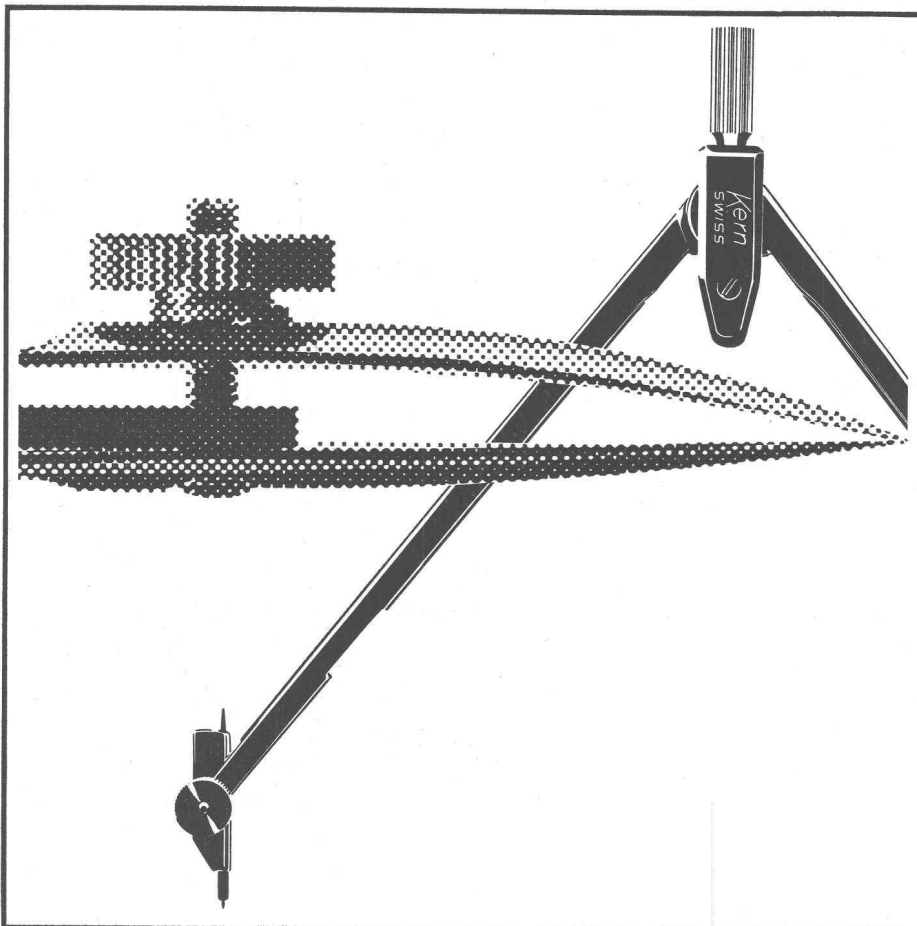
Agrégat pour béton d'isolation

Léca



Prix
Fr. 34.-/m³
départ usine d'Olten

SA HUNZIKER S.C.E.



Boîtes de compas Kern élégance et diversité

L'homme moderne choisira l'écrin de métal, beau et fonctionnel. Celui qui apprécie une discrète originalité optera pour l'élégante trousse de cuir. Quant à l'homme attaché aux traditions, il préférera la classique boîte de bois.

Kern & Cie S.A. Aarau

SCC

CIMENT PORTLAND

CIMENT SPÉCIAL

CHAUX HYDRAULIQUE

ROCHITE

