

Zeitschrift: Bulletin technique de la Suisse romande
Band: 89 (1963)
Heft: 14

Werbung

Nutzungsbedingungen

Die ETH-Bibliothek ist die Anbieterin der digitalisierten Zeitschriften auf E-Periodica. Sie besitzt keine Urheberrechte an den Zeitschriften und ist nicht verantwortlich für deren Inhalte. Die Rechte liegen in der Regel bei den Herausgebern beziehungsweise den externen Rechteinhabern. Das Veröffentlichen von Bildern in Print- und Online-Publikationen sowie auf Social Media-Kanälen oder Webseiten ist nur mit vorheriger Genehmigung der Rechteinhaber erlaubt. [Mehr erfahren](#)

Conditions d'utilisation

L'ETH Library est le fournisseur des revues numérisées. Elle ne détient aucun droit d'auteur sur les revues et n'est pas responsable de leur contenu. En règle générale, les droits sont détenus par les éditeurs ou les détenteurs de droits externes. La reproduction d'images dans des publications imprimées ou en ligne ainsi que sur des canaux de médias sociaux ou des sites web n'est autorisée qu'avec l'accord préalable des détenteurs des droits. [En savoir plus](#)

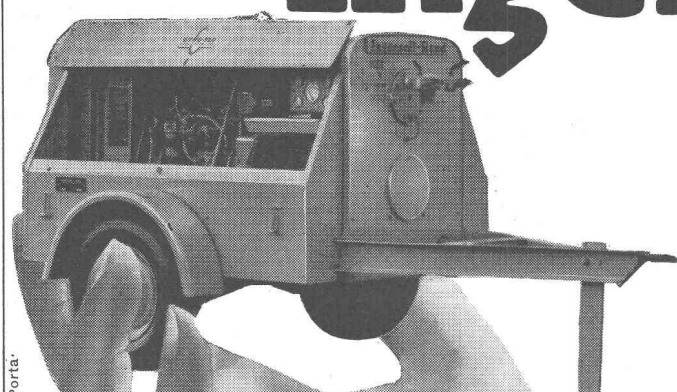
Terms of use

The ETH Library is the provider of the digitised journals. It does not own any copyrights to the journals and is not responsible for their content. The rights usually lie with the publishers or the external rights holders. Publishing images in print and online publications, as well as on social media channels or websites, is only permitted with the prior consent of the rights holders. [Find out more](#)

Download PDF: 14.01.2026

ETH-Bibliothek Zürich, E-Periodica, <https://www.e-periodica.ch>

Ingersoll

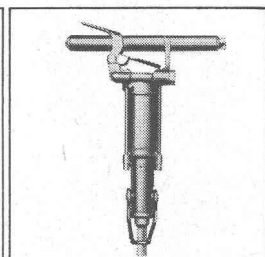
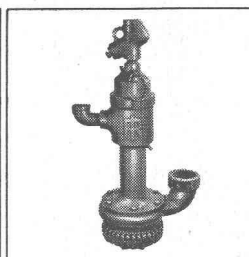
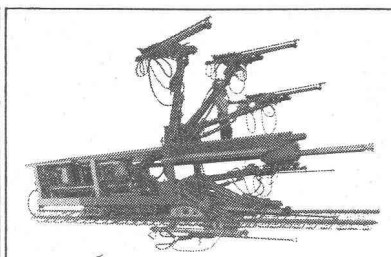
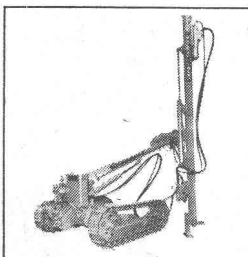
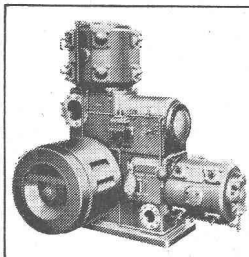


Riz à Porta

«Examinez-les tous, mais choisissez le meilleur». - Tous les compresseurs fournissent de l'air. Le bon compresseur fournit de l'air frais et sec. Frais pour que les tuyaux durent plus longtemps, sec pour que l'outillage ne soit pas exposé à la rouille. Chez Ingersoll l'air est

comprimé en deux étages, il s'échauffe donc moins que s'il était comprimé en une seule fois. De plus, cet air est mélangé à de l'huile très froide et totalement épuré par la suite.

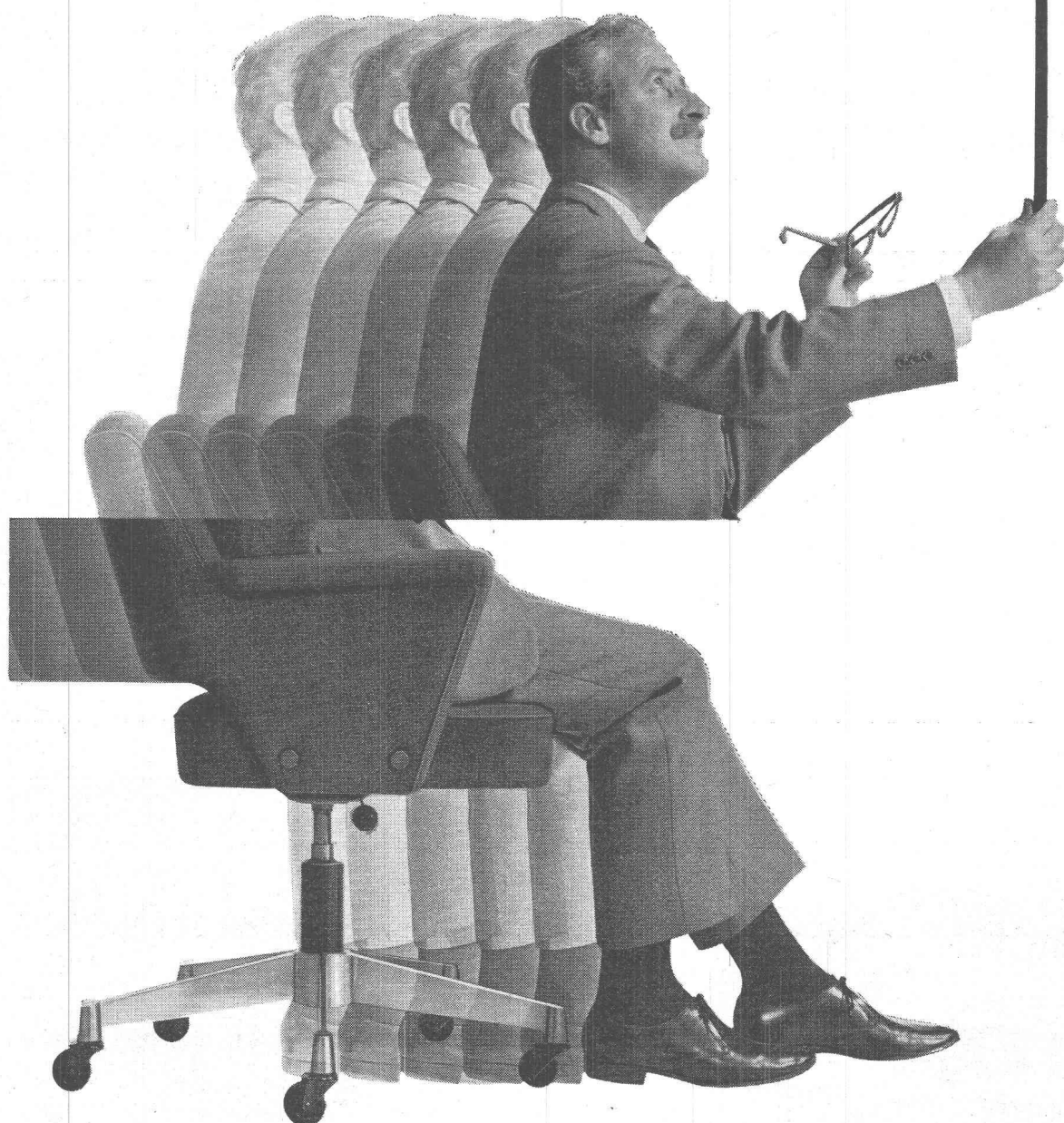
Un compresseur ne doit fournir que la quantité d'air demandée. L'Ingersoll possède un régulateur de quantité. Inutile de mentionner le démarrage électrique et l'accouplement direct (moteur-compresseur) sans boîte réductrice. Examinez l'Ingersoll sur votre chantier. Pouvons-nous vous conseiller?



Robert Aebi SA Case postale Lausanne 2, Lausanne-Renens (près Francillon), tél. 021 / 25 62 12

stoll **giroflex**

la chaise pivotante de ligne moderne

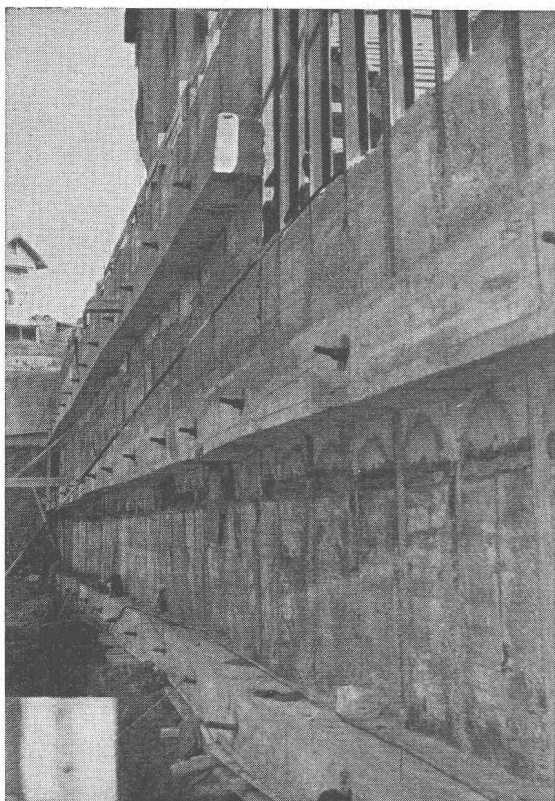


Giroflex 9525

40 autres
modèles Giroflex
du plus simple
au plus luxueux.

En vente dans
les magasins de
meubles de bureau.
Demandez la liste
des dépositaires
officiels Giroflex.

Albert Stoll, Giroflex
Koblenz / AG



SOCIÉTÉ SUISSE DE GÉOTECHNIQUE

diasonde | sa



LAUSANNE

Mon-Repos 4 tél. (021) 23 35 30 télégramme Diasuisse

GENÈVE - ZÜRICH - ALTDORF

Forages dans les alluvions et dans la roche.

Injections : ciment, argile, chimiques, injections en galerie.

Ancrages précontraints dans les roches et les alluvions.

Sondages de battage par pénétromètre mécanique.

Puits de reconnaissance et de fondations.

Diaphragmes.

Méthodes spéciales :

Injections des alluvions et consolidations

Ancrages précontraints dans les alluvions

(brevet déposé), type standard 35 +

Duvoisin, Groux & C^{ie} S.A.

Entreprises électriques

**LAUSANNE
CERNIER**

Lignes aériennes et souterraines en tous genres

Stations transformatrices

Réseaux

Eclairage

Ateliers de constructions métalliques à Bussigny :

Charpentes métalliques

Pylônes

Candélabres

REPRÉSENTATION POUR LA SUISSE ROMANDE DE LA S. A. DES CIMENTS ARMÉS CENTRIFUGÉS DE BODIO

SA HUNZIKER + CIE

Tuyaux Rocbeton

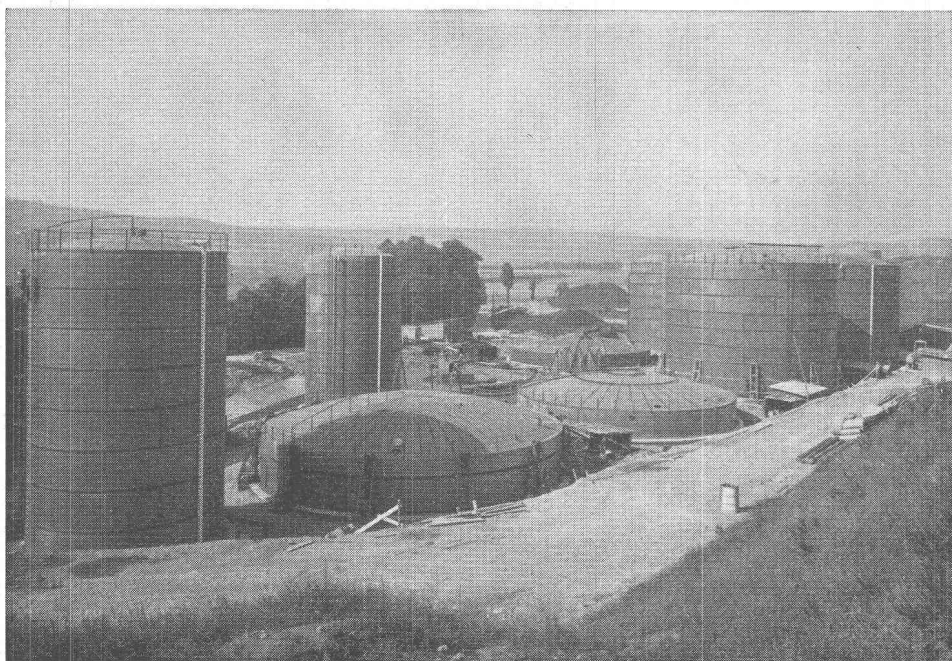
tuyaux armés, longueur 2 m
fabriqués au tour selon
un procédé éprouvé
avec emboîtement normal
Ø 60, 70, 80, 90, 100 cm

compriband

pour chaque joint

Représentation générale **ROGER FREY, Ing. dipl.**

Zürich 2 Beethovenstrasse 47
Tél. 051/23 33 64



Steinkohlen SA, Glaris (GL)
Installation des citernes
à Otelfingen
(avant le montage)

Les grandes surfaces des constructions métalliques sont particulièrement exposées aux influences des intempéries et, par conséquent, aux attaques continues de la corrosion.

Même dans les conditions les plus difficiles que l'on puisse rencontrer chez nous, et dans tous les pays du monde, les produits INERTOL depuis des décennies, assurent une protection efficace.

Vernis protecteurs —
après giclage au sable
PASSIVOL — Minium I

INERTOL

INERTOL SA PRODUITS ANTICORROSIFS WINTERTHOUR

Tösstalstrasse 62, téléphone (052) 9 33 21

Service de conseils techniques

IN 6/63 FB-f

Jacques Micheli Ing. électr. dipl. E. P. F.

● Conseil en propriété industrielle

- Brevets d'invention
- Marques de fabrique
- Dessins et modèles

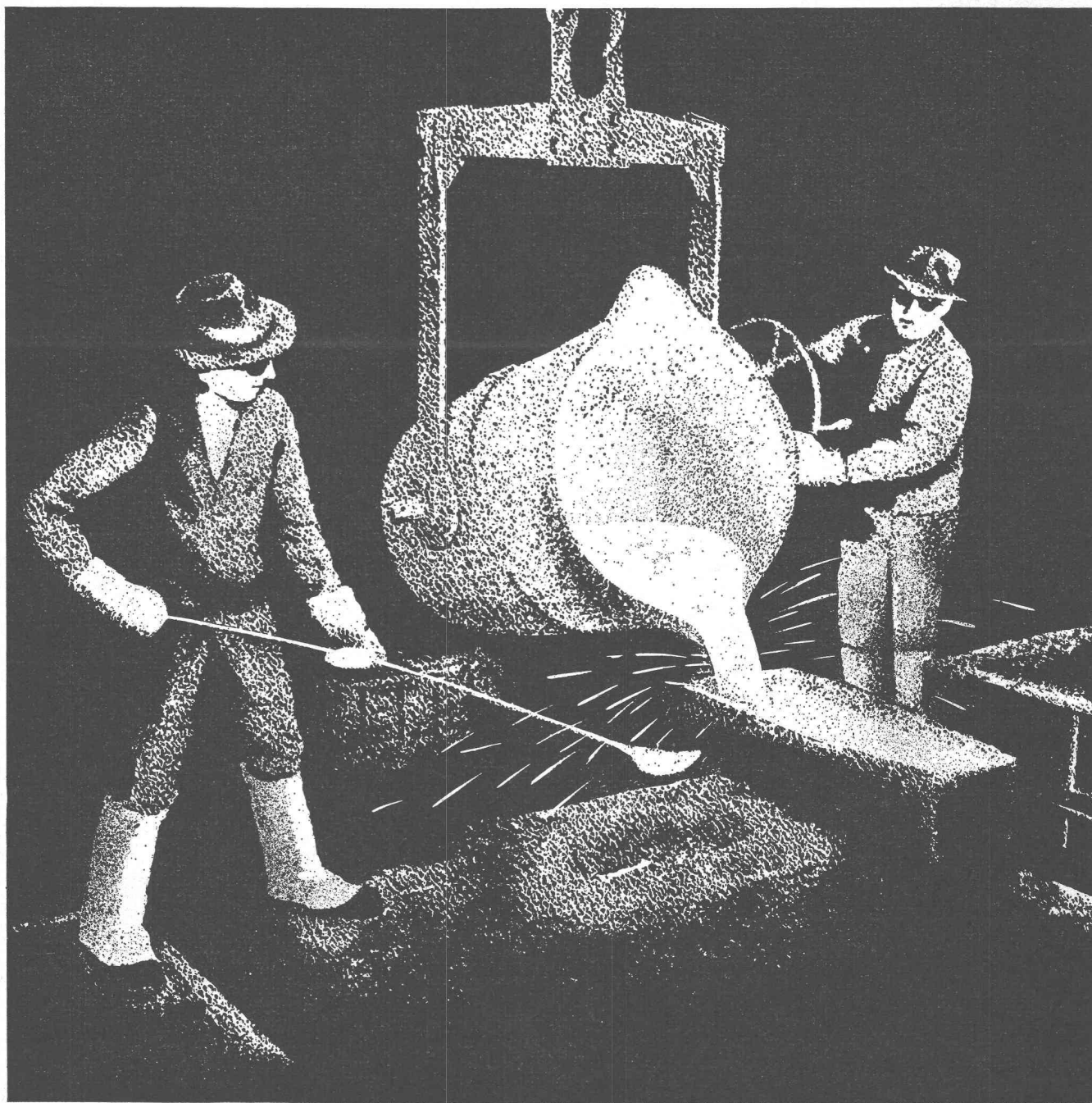
Rue Diday 10 - Genève

Téléphone 24 22 70

+GF+

Fonte malléable
Acier moulé électrique
Fonte grise
Moulages en alliages légers
Fonte de fer à graphite
sphéroïdal

Georges Fischer Société Anonyme, Schaffhouse



P 342/2