

**Zeitschrift:** Bulletin technique de la Suisse romande  
**Band:** 89 (1963)  
**Heft:** 2

## Werbung

### Nutzungsbedingungen

Die ETH-Bibliothek ist die Anbieterin der digitalisierten Zeitschriften auf E-Periodica. Sie besitzt keine Urheberrechte an den Zeitschriften und ist nicht verantwortlich für deren Inhalte. Die Rechte liegen in der Regel bei den Herausgebern beziehungsweise den externen Rechteinhabern. Das Veröffentlichen von Bildern in Print- und Online-Publikationen sowie auf Social Media-Kanälen oder Webseiten ist nur mit vorheriger Genehmigung der Rechteinhaber erlaubt. [Mehr erfahren](#)

### Conditions d'utilisation

L'ETH Library est le fournisseur des revues numérisées. Elle ne détient aucun droit d'auteur sur les revues et n'est pas responsable de leur contenu. En règle générale, les droits sont détenus par les éditeurs ou les détenteurs de droits externes. La reproduction d'images dans des publications imprimées ou en ligne ainsi que sur des canaux de médias sociaux ou des sites web n'est autorisée qu'avec l'accord préalable des détenteurs des droits. [En savoir plus](#)

### Terms of use

The ETH Library is the provider of the digitised journals. It does not own any copyrights to the journals and is not responsible for their content. The rights usually lie with the publishers or the external rights holders. Publishing images in print and online publications, as well as on social media channels or websites, is only permitted with the prior consent of the rights holders. [Find out more](#)

**Download PDF:** 25.04.2026

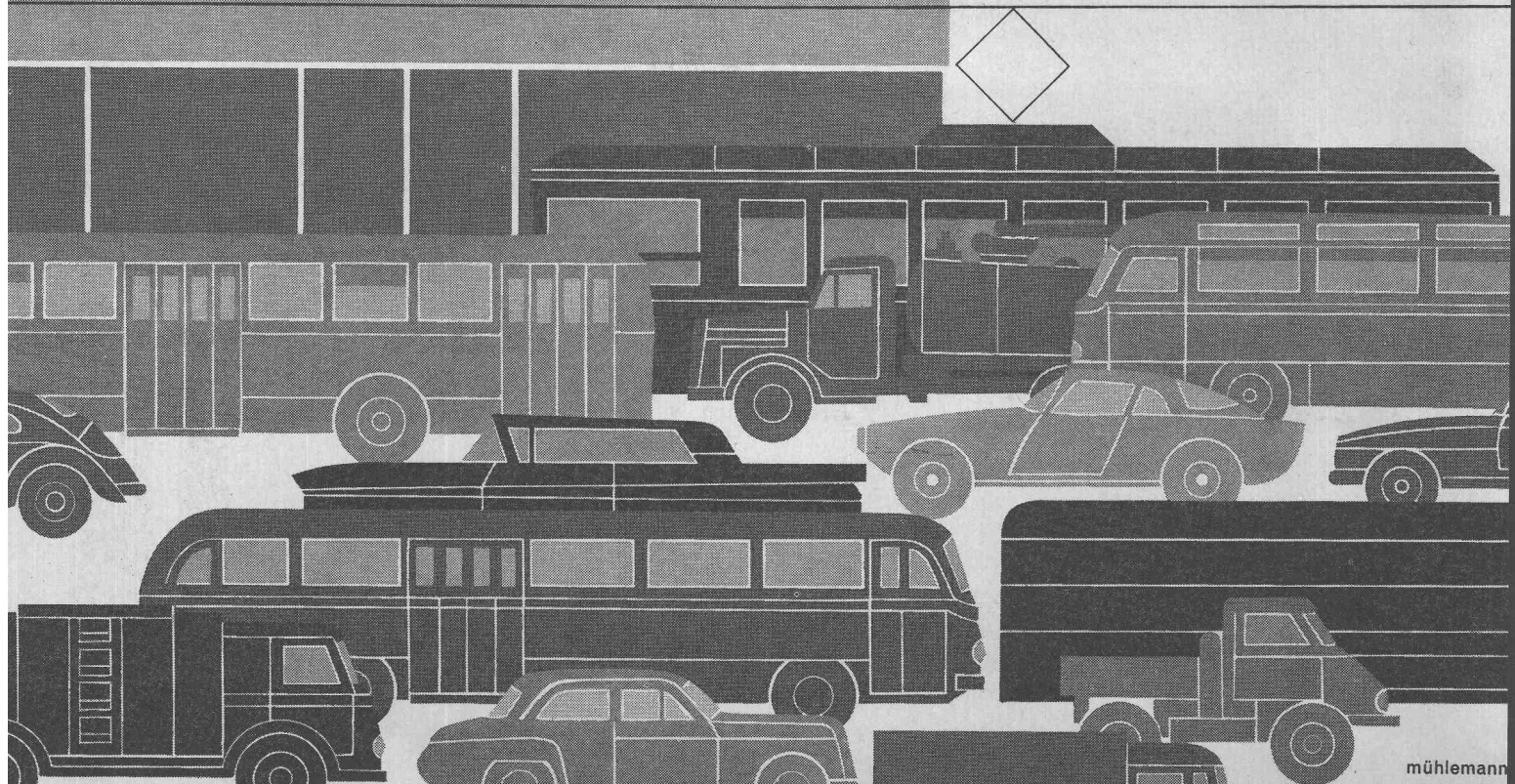
**ETH-Bibliothek Zürich, E-Periodica, <https://www.e-periodica.ch>**



**SIFRAG**

**dans  
chaque  
local  
air  
conditionné  
par  
Sifrag  
Climati-  
sation**

Sifrag  
ventilation et climatisation  
Frei SA  
Berne Lausanne Bâle  
Zurich Lugano





tankbau

otto schneider zürich

Bureau de Lausanne : Urs-H. FEER, Ing. dipl. EPF,  
12, chemin des Mésanges, tél. (021) 28 21 49

## CITERNES EN BÉTON ARMÉ

SYSTÈME SCHNEIDER

S. I. Laurana-Parc/Genève, citerne Schneider, capacité  
800 000 litres



Elles sont économiques et ne nécessitent aucun entretien.  
Pas de rouille, pas de problèmes de transport et de mise en  
place, conservation illimitée. Toutes formes, toutes capacités.

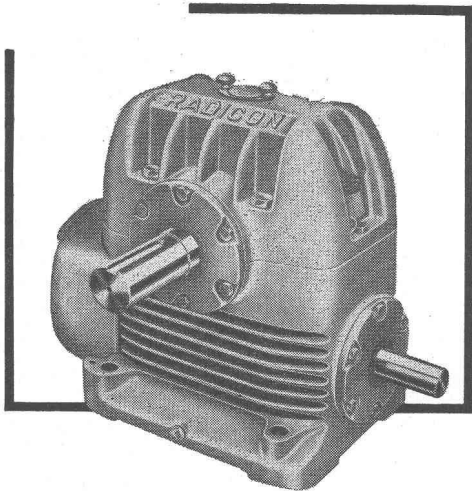
Revêtement spécial éprouvé depuis 35 ans.

Demandez nos catalogues et la visite de notre ingénieur.

## RADICON

### LES RÉDUCTEURS A VIS SANS FIN DAVID BROWN

nouveaux modèles à rendement thermique et mécanique  
augmenté, plus grandes puissances et champ d'application  
élargi, réducteurs plus petits pour puissance donnée.



En stock chez :

W. Emil Kunz, Zürich 31

Josefstrasse 53  
Tel. 051/427411

# Acier CARON

VON ROLL

Pour de hautes  
exigences  
dans  
la construction  
du béton armé

L'acier CARON est un acier  
électrique étiré à froid de haute  
qualité. Grâce à ses  
remarquables propriétés, il offre  
au maître de l'œuvre à la fois  
sécurité et économie. Ses principaux  
avantages sont les suivants:

haute limite apparente  
d'élasticité  
(minimum 4600 kg/cm<sup>2</sup>)

section constante

résistance au glissement dans  
le béton environ 4 fois plus  
élevée que celle du fer rond

haute sécurité en cas d'incendie

excellente maniabilité

grande rigidité  
des armatures posées

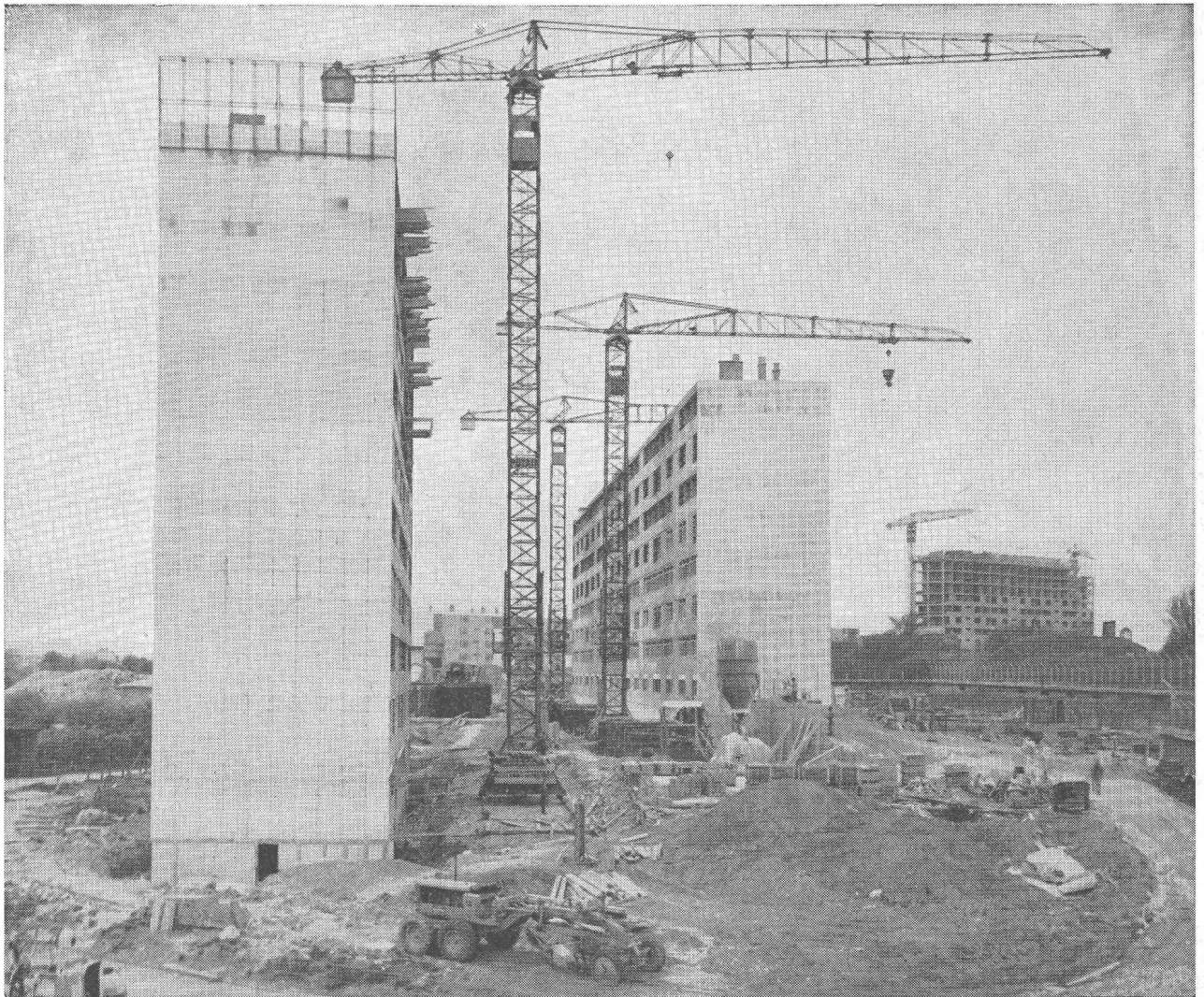
L'acier CARON  
a fait ses preuves dans tous  
les domaines du béton armé

Livraison par l'entremise  
des marchands de fer

VON ROLL S.A.  
Usine de Gerlafingen

183

# POTAIN



**ING. WALTER HÄCHLER AG**  
**WETTINGEN AG**

Machines d'entreprise  
Téléphone (056) 6 04 00

## Programme de livraison

	Portée	Force	Portée	Force	Force max.
Type 404 E 1	18 m	600 kg			1 200 kg
Type 506 D 6	24 m	1000 kg	30 m	750 kg	2 000 kg
Type 607 D 6	24 m	1500 kg	30 m	1000 kg	3 000 kg
Type 707 D 2	30 m	1350 kg	36 m	1000 kg	6 000 kg
Type 805 C 2	30 m	1500 kg	36 m	1250 kg	6 000 kg
Type 806 C 2	30 m	2000 kg	36 m	1500 kg	8 000 kg
Type 905	40 m	3000 kg			10 000 kg
Type 907	40 m	4000 kg			15 000 kg

Tous les modèles utilisables comme grue à tour **mobile sur voie**, grue grimpante **stationnaire** pour montage extérieur, grue grimpante **télescopique** pour montage intérieur.

Montage entièrement hydraulique par les propres moyens de la grue, commande à distance permettant de desservir la grue d'un poste quelconque.

# Jacques Micheli Ing. électr. dipl. E. P. F.

● Conseil en propriété industrielle

- Brevets d'invention
- Marques de fabrique
- Dessins et modèles

Rue Diday 10 - Genève

Téléphone 24 22 70

chaudronnerie  
réservoirs, cuves  
tuyauteries,  
travaux de pliage à façon

## H. Giovanna

maison fondée en 1875

Acier inoxydable

**ginox**

montreux tél. 6.33.36

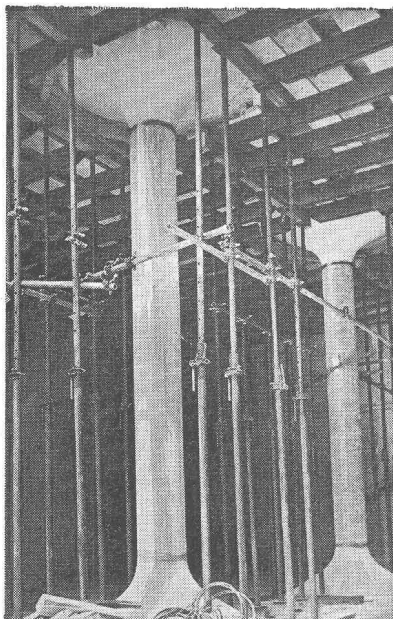
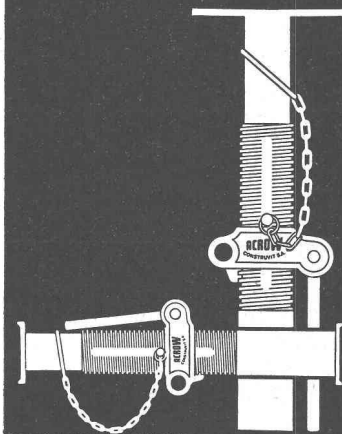
## BREVETS d'INVENTION

*la plus ancienne maison de Suisse :*

## Dériaz, Kirker & C<sup>ie</sup>

Genève  
14 rue du Mont-Blanc

Etais  
et étrésoillons  
ACROW



Avec  
auto-nettoyeur de  
pas de vis breveté  
et avec œillet  
supplémentaire en  
face de la poignée  
Location - Vente

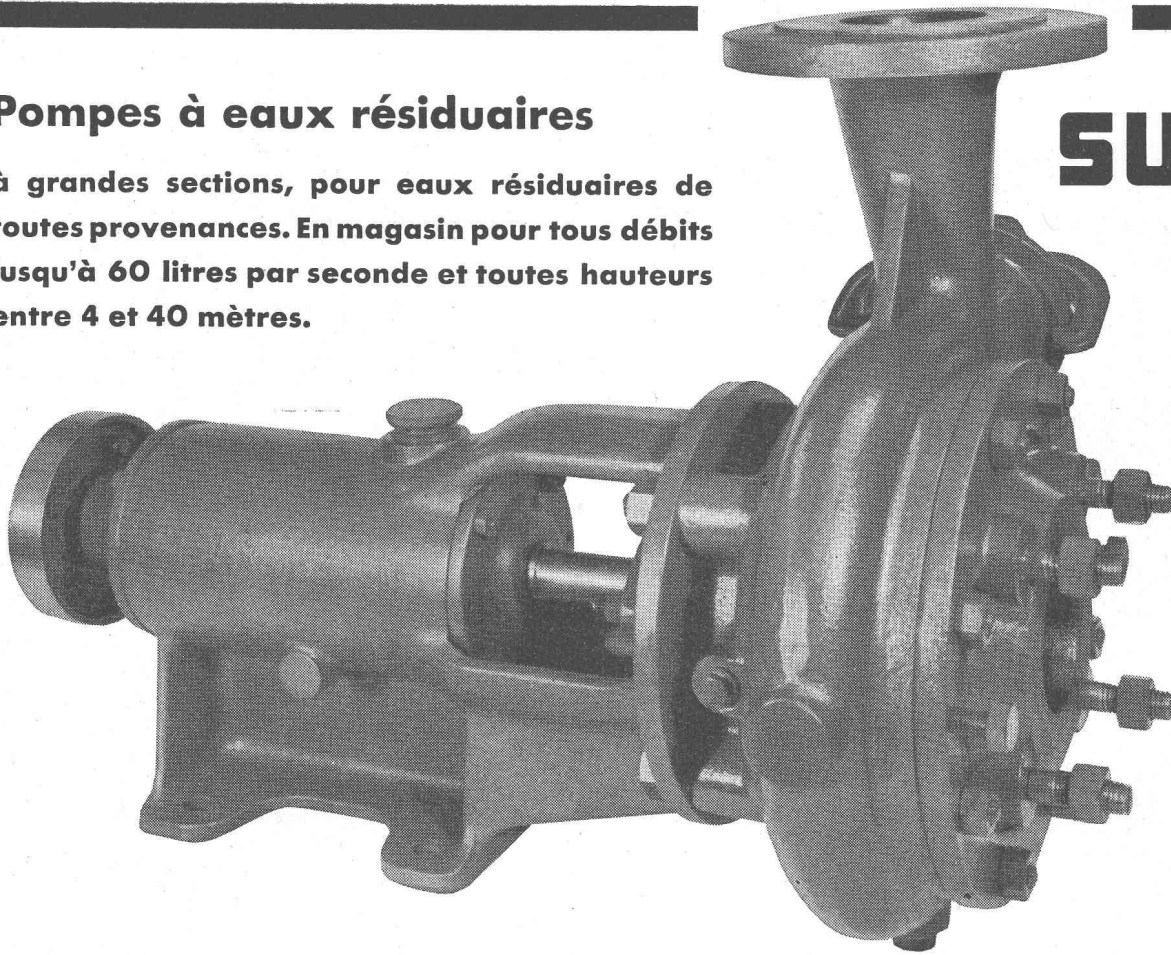
**ACROW**  
CONSTRUVIT S.A.

ACROW-  
Construvit SA Lyss  
Tél. 032 / 85405-06

## Pompes à eaux résiduaires

à grandes sections, pour eaux résiduaires de toutes provenances. En magasin pour tous débits jusqu'à 60 litres par seconde et toutes hauteurs entre 4 et 40 mètres.

# SULZER



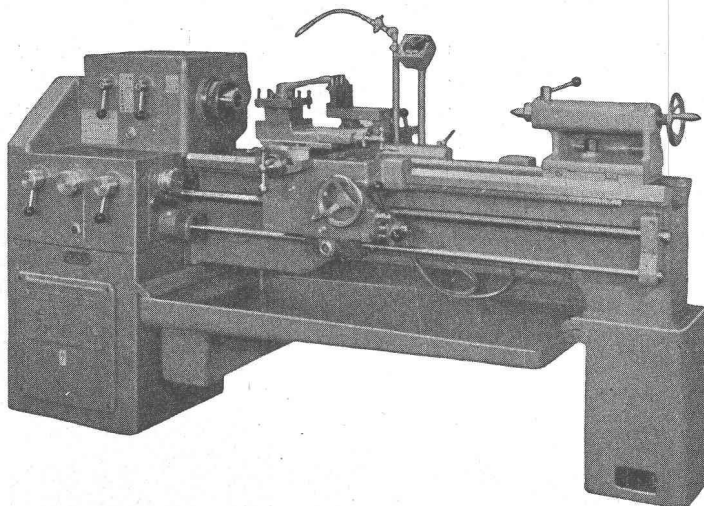
73860

Sulzer Frères, Société Anonyme, Winterthur, Suisse

Bureau de Lausanne; Section Machines  
50, av. de la Gare, Téléphone 23 41 69



## Tours MENZIKEN Junior 185



**simples - précis - puissants**

Hauteurs de pointes 185 mm

Distance entre pointes  
de 750 à 1500 mm

Le tour très économique de  
haute qualité pour des pièces  
simples ou en séries

*Walter Meier* MACHINES-OUTILS SA *Zurich*

Muhlebachstrasse 11-15

Tel. (051) 34 54 00