

Objektyp: **Advertising**

Zeitschrift: **Bulletin technique de la Suisse romande**

Band (Jahr): **89 (1963)**

Heft 11

PDF erstellt am: **26.09.2024**

### **Nutzungsbedingungen**

Die ETH-Bibliothek ist Anbieterin der digitalisierten Zeitschriften. Sie besitzt keine Urheberrechte an den Inhalten der Zeitschriften. Die Rechte liegen in der Regel bei den Herausgebern. Die auf der Plattform e-periodica veröffentlichten Dokumente stehen für nicht-kommerzielle Zwecke in Lehre und Forschung sowie für die private Nutzung frei zur Verfügung. Einzelne Dateien oder Ausdrucke aus diesem Angebot können zusammen mit diesen Nutzungsbedingungen und den korrekten Herkunftsbezeichnungen weitergegeben werden. Das Veröffentlichen von Bildern in Print- und Online-Publikationen ist nur mit vorheriger Genehmigung der Rechteinhaber erlaubt. Die systematische Speicherung von Teilen des elektronischen Angebots auf anderen Servern bedarf ebenfalls des schriftlichen Einverständnisses der Rechteinhaber.

### **Haftungsausschluss**

Alle Angaben erfolgen ohne Gewähr für Vollständigkeit oder Richtigkeit. Es wird keine Haftung übernommen für Schäden durch die Verwendung von Informationen aus diesem Online-Angebot oder durch das Fehlen von Informationen. Dies gilt auch für Inhalte Dritter, die über dieses Angebot zugänglich sind.

# **Carreaux en mosaïque de marbre W**

fabriqués à Villeneuve

4 formats standard en stock :

15 x 15 cm

25 x 25 cm

20 x 20 cm

30 x 30 cm

Sur demande 40 x 40 cm

Nouvelles teintes — Riche collection

Carreaux résistants et d'un entretien facile

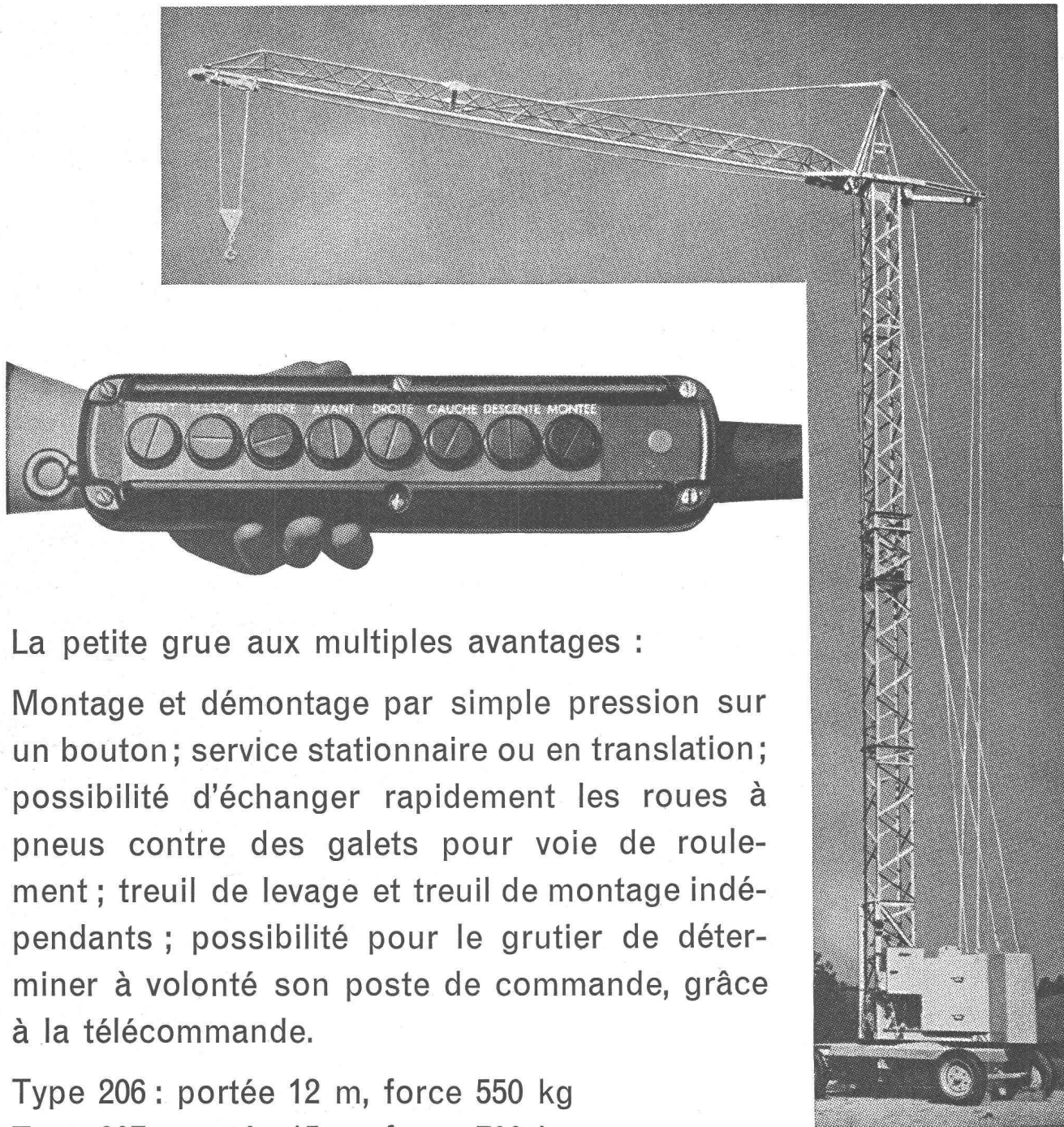
Demandez notre prospectus en couleurs et  
la liste des références

Faites votre choix à nos expositions de  
Genève, Lausanne, Vevey et Sion



# **GETAZ ROMANG ECOFFEY S.A.**

# POTAIN



La petite grue aux multiples avantages :

Montage et démontage par simple pression sur un bouton; service stationnaire ou en translation; possibilité d'échanger rapidement les roues à pneus contre des galets pour voie de roulement; treuil de levage et treuil de montage indépendants; possibilité pour le grutier de déterminer à volonté son poste de commande, grâce à la télécommande.

Type 206 : portée 12 m, force 550 kg

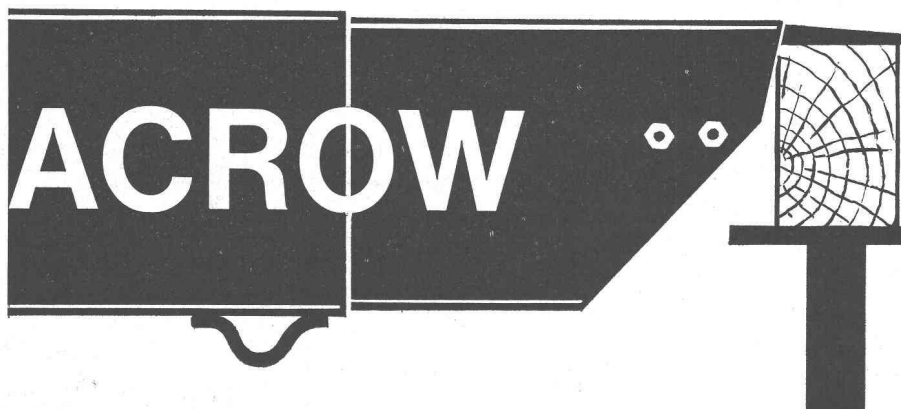
Type 207 : portée 15 m, force 700 kg

Demandez une  
offre détaillée  
de :



Ing. Walter Hächler SA., Wettingen/AG  
Tél. 056 60 400

# POUTRELLES DE COFFRAGE



Maniabilité,  
simplicité!

Construvit S.A. Lyss ☎ 032 84 24 05-07

## compriband

pour chaque joint

Représentation générale **ROGER FREY, Ing. dipl.**  
Zurich 2 Beethovenstrasse 47  
Tél. 051/23 33 64

## VIANINI

tuyaux en béton armé centrifugé  
pour conduites de câbles, égouts, syhons,  
turbines, adductions d'eau, captages, etc.  
Tous produits en ciment  
Tuyaux ordinaires jusqu'à 1500 mm Ø

## TUCA

TUCA  
tuyau centrifugé-vibré,  
armé ou non armé,  
emboîtement normal

## emCo

Fosses de décantation  
Séparateurs d'essence  
conformes aux directives  
de l'ASPEE

## Desmeules Frères SA

GRANGES-MARNAND, téléphone (037) 641 61

## INTRAMESURE

APPAREILLAGE AUTOMATIQUE  
D'AUSCULTATION ET DE CONTRÔLE  
des MATÉRIAUX des CONSTRUCTIONS  
ET DES OUVRAGES D'ART

EXTENSOMÉTRIE  
CLINOMÉTRIE  
FLEXIMÉTRIE

FRANCE — 11 RUE DES PETITES ÉCURIES — PARIS X — PRO 6446

S.A. HUNZIKER S.C.E.

## Tuyaux Rocbeton

tuyaux armés, longueur 2 m  
fabriqués au tour selon  
un procédé éprouvé  
avec emboîtement normal  
Ø 60, 70, 80, 90, 100 cm



Maîtrise fédérale

# JEAN PASQUIER & FILS

## Bulle

Tél. (029) 2 98 21 22

ROUTES

REVÊTEMENTS

BÂTIMENTS

TRAVAUX PUBLICS

## Variateur de vitesse

pour moteur électrique,  
avec transducteur et préamplificateur

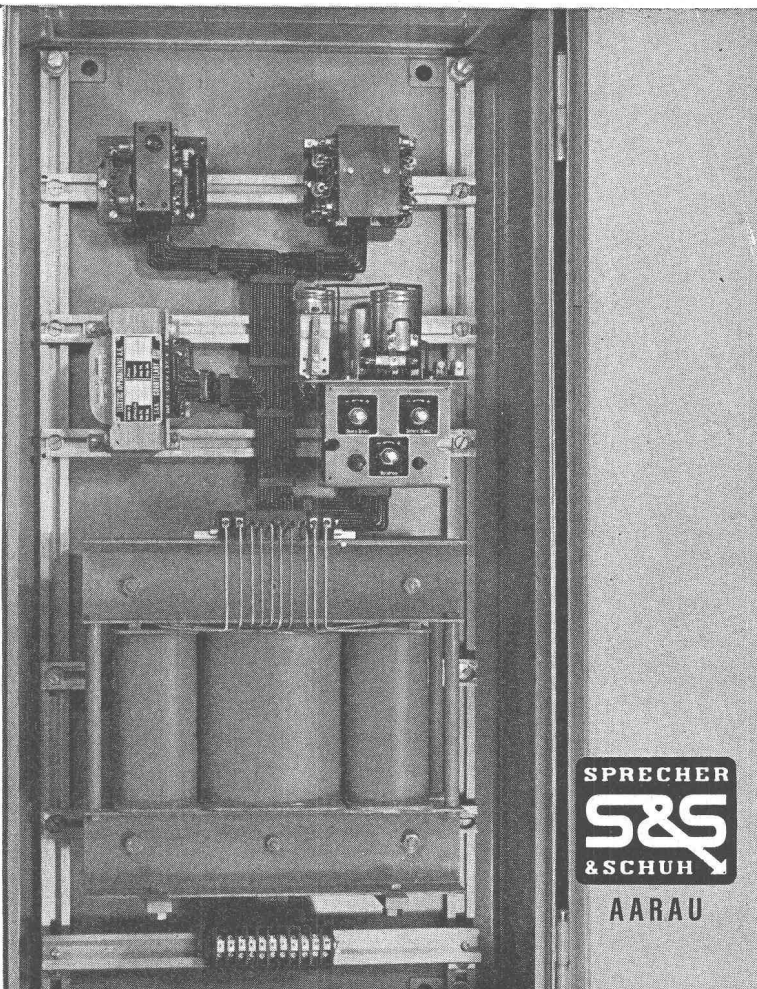
### Avantages:

Exécution robuste, insensible aux vibrations.  
Grande sécurité de fonctionnement, aucun élément  
ne subissant des effets de vieillissement.

Aucun préchauffage nécessaire donc mise en  
service immédiate à l'enclenchement.

Grande stabilité de la vitesse:  
 $\pm 1\%$  de la valeur réglée, quelle que soit  
la charge du moteur.

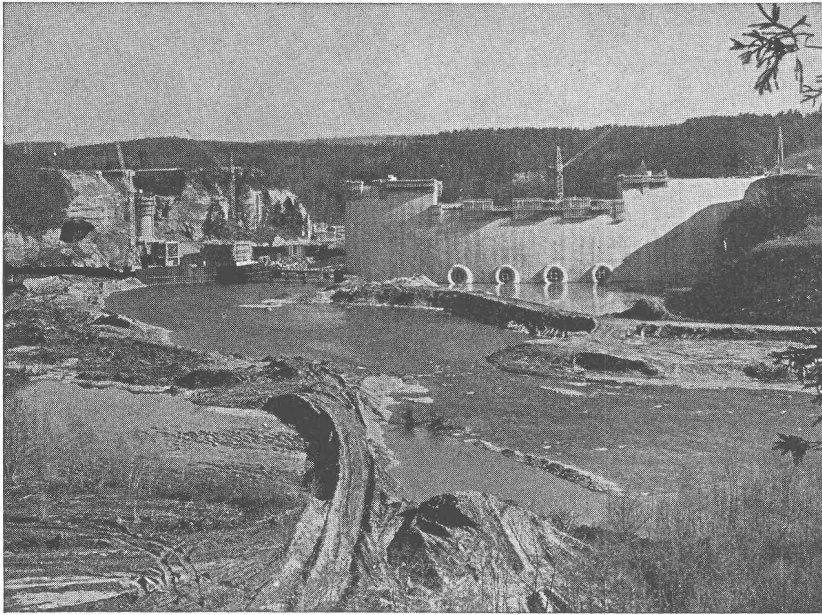
Vitesse insensible aux variations de tension  
du réseau.



SPRECHER  
**S&S**  
& SCHUH  
AARAU

# Les Entreprises Electriques Fribourgeoises

sont intéressées en tant que partenaire à la construction du futur aménagement



## Hongrin-Veytaux

Production d'énergie : dès 1964 env.  
500 millions de kWh par an

Aménagements de

Rossens-Hauterive  
Schiffenen (en construc-  
tion)  
Montsalvens-Broc  
Montbovon  
Oelberg  
Maigrage (thermique)

Distribution d'énergie : 621 845 400 kWh en 1962

Installations intérieures

Entreprise  
de Travaux Publics

**MANZINI & BRÊCHET**  
S. A.

AIGLE

MARTIGNY

---

Bâtiments  
Génie civil

Travaux hydrauliques

---

# AUG. PETER

Entreprise de charpente

Toutes constructions  
en bois

Pilotage

Construction de chalets

## BEX

Tél. 025 52790

# SIF-GROUTBOR S.A.

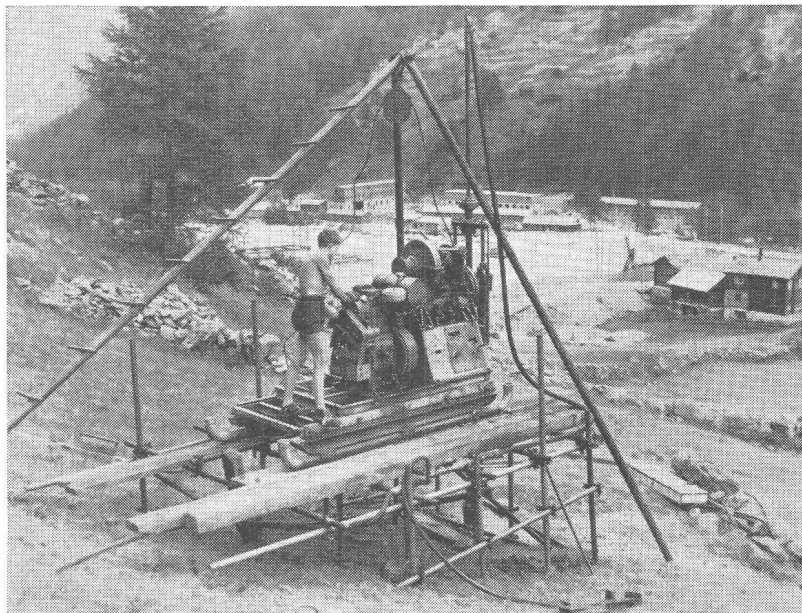
## SONDAGES - INJECTIONS - FORAGES

Pieux et parois bétonnés  
Titania



**Bussigny - Lausanne**

Téléphone (021) 4 36 95-97



## Installations d'alimentation et de distribution d'énergie électrique



# SOCIÉTÉ ROMANDE D'ÉLECTRICITÉ

Clarens-Montreux

Vevey - La Tour de Peilz - Territet

Aigle - Leysin - Les Diablerets



# Forces Motrices de l'Hongrin S.A.

Nouvelle société anonyme dont le siège est à Château-d'Oex.

**Capital social :** 40 millions de francs, réparti entre :

la Compagnie vaudoise d'électricité	62 %
les Entreprises électriques fribourgeoises	23 %
la Société romande d'électricité	10 %
la Commune de Lausanne	5 %

**But de la société :** Utiliser les forces hydrauliques des bassins de l'Hongrin, de la Torneresse, de l'Eau Froide du Pays d'Enhaut, de l'Eau Froide de Roche, du Tompey et de la Raverettaz.

**Usine génératrice :** à construire à Veytaux.

Puissance installée : 165 000 CV

Chute brute max. : 882 m

Production moyenne : 200 000 000 kWh/an

Début des travaux : 1963

Début de l'exploitation : 1968

**GÉNIE CIVIL**

**TRAVAUX PUBLICS**

# **martinelli s.a.**

Maîtrise + fédérale

**Lausanne**

**Renens**

**Crissier**