

Zeitschrift: Bulletin technique de la Suisse romande
Band: 89 (1963)
Heft: 10: Centenaire de la section genevoise de la S.I.A., fascicule no 1

Werbung

Nutzungsbedingungen

Die ETH-Bibliothek ist die Anbieterin der digitalisierten Zeitschriften auf E-Periodica. Sie besitzt keine Urheberrechte an den Zeitschriften und ist nicht verantwortlich für deren Inhalte. Die Rechte liegen in der Regel bei den Herausgebern beziehungsweise den externen Rechteinhabern. Das Veröffentlichen von Bildern in Print- und Online-Publikationen sowie auf Social Media-Kanälen oder Webseiten ist nur mit vorheriger Genehmigung der Rechteinhaber erlaubt. [Mehr erfahren](#)

Conditions d'utilisation

L'ETH Library est le fournisseur des revues numérisées. Elle ne détient aucun droit d'auteur sur les revues et n'est pas responsable de leur contenu. En règle générale, les droits sont détenus par les éditeurs ou les détenteurs de droits externes. La reproduction d'images dans des publications imprimées ou en ligne ainsi que sur des canaux de médias sociaux ou des sites web n'est autorisée qu'avec l'accord préalable des détenteurs des droits. [En savoir plus](#)

Terms of use

The ETH Library is the provider of the digitised journals. It does not own any copyrights to the journals and is not responsible for their content. The rights usually lie with the publishers or the external rights holders. Publishing images in print and online publications, as well as on social media channels or websites, is only permitted with the prior consent of the rights holders. [Find out more](#)

Download PDF: 25.04.2026

ETH-Bibliothek Zürich, E-Periodica, <https://www.e-periodica.ch>

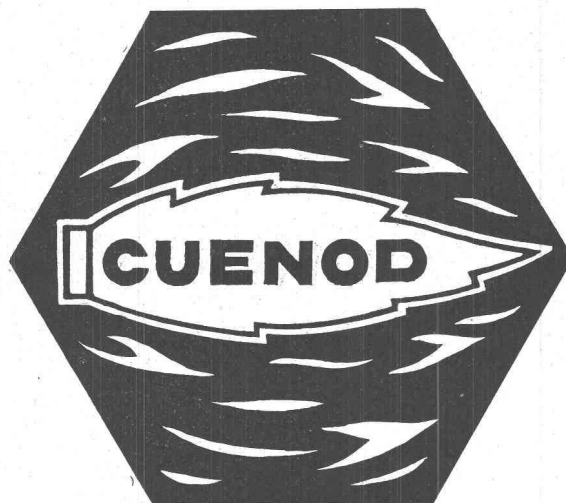
CHARMILLES

Dpt. A :

TURBINES HYDRAULIQUES KAPLAN ●
FRANCIS ● PELTON ● Régulateurs ●
Vannes ● Pivots ● POMPES A EAU
LOURDE POUR L'ÉNERGIE NUCLÉAIRE ●

Dpt. B :

MACHINES POUR USINAGE DES MÉTAUX
PAR VOIE ÉLECTRIQUE _____
MACHINES A RECTIFIER UNIVERSELLES
FREINS A AIR COMPRIMÉ ET ÉLECTRO-
PNEUMATIQUES ●
LIFTS POUR AUTOS ET CAMIONS ●



Dpt. C :

BRULEURS A MAZOUT POUR TOUTES
APPLICATIONS ● CIRCULA-
TEURS SANS PRESSE-ÉTOUPE POUR
CHAUFFAGES CENTRAUX _____

ATELIERS DES CHARMILLES S.A., GENÈVE

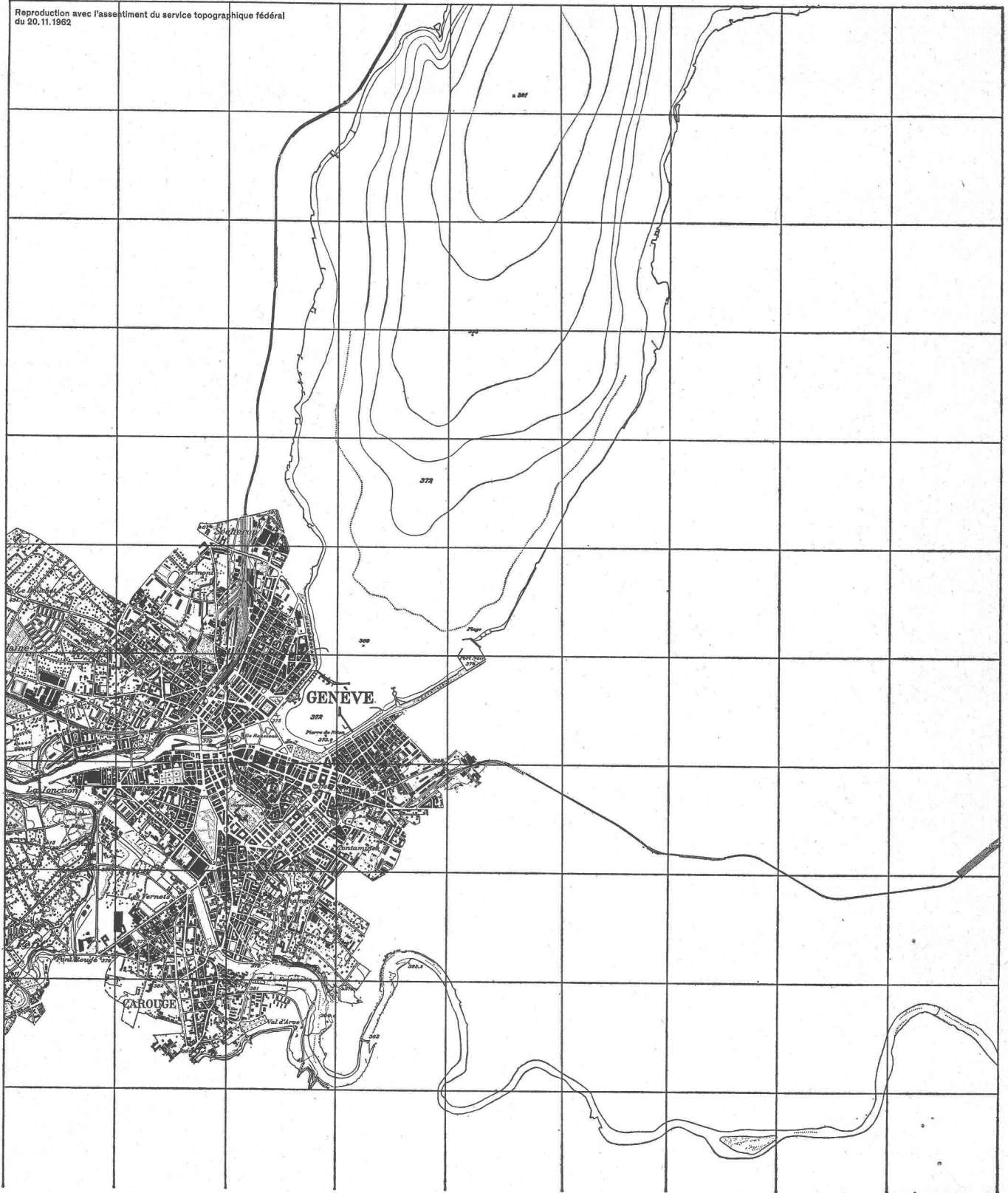


A. DES CABLERIES ET TRÉFILERIES DE COSSONAY



Qu'est-ce qui favorise le développement d'une ville?

Reproduction avec l'assentiment du service topographique fédéral du 20.11.1962



L'ampleur croissante de vos travaux administratifs vous préoccupe-t-elle? Vos décomptes, toujours plus volumineux, exigent-ils de plus en plus de temps? Si oui, il faut trouver une solution satisfaisante et durable. Pour la résolution de tels problèmes, vous pouvez faire appel en toute confiance à Univac.

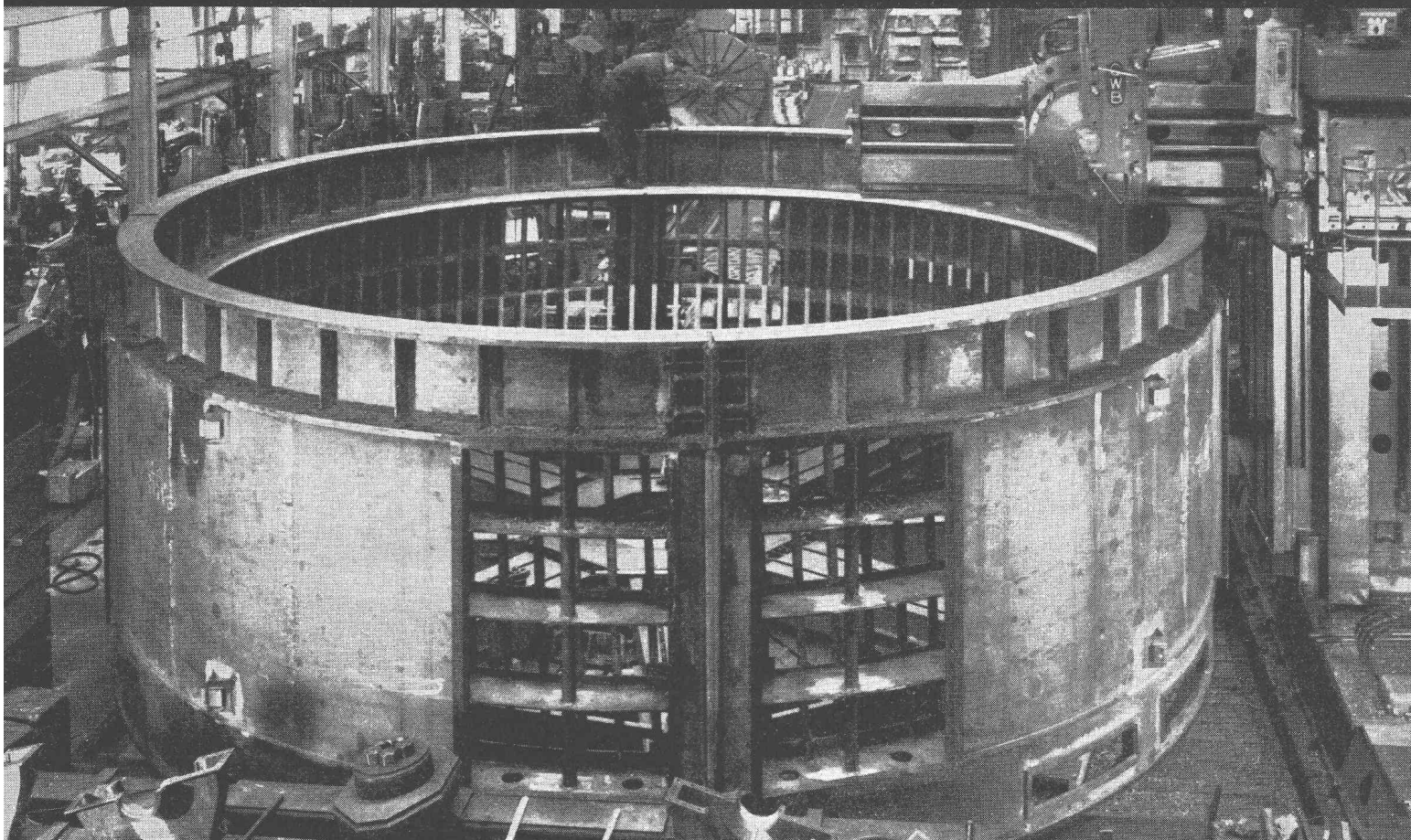
Les ensembles de traitement de l'information Univac vous permettent d'exécuter, en plus

de vos travaux courants, bien d'autres tâches d'une façon sûre et rationnelle, sans heurt, harmonieusement. Nos organisateurs spécialisés vous aident à mettre sur pied une organisation conçue en fonction d'un ensemble de traitement de l'information. Univac vous offre une gamme d'ensembles électroniques pouvant satisfaire les entreprises moyennes et grandes, quelle que soit leur branche d'activité. En outre, les cours Univac sont un soutien

précieux pour la formation d'un personnel mécanographique compétent.

Est-il dès lors trop optimiste de penser que les ensembles Univac facilitent l'extension harmonieuse des entreprises et, par conséquent, des villes et des pays?

Gros équipements pour centrales hydro-électriques



C 103f

sécheron

Pour l'équipement des forces hydrauliques, les impératifs de rendement et les progrès de la technique imposent la création d'un matériel toujours plus puissant et plus grand. Pour sa construction, un personnel hautement qualifié est indispensable; d'importants moyens d'usinage sont non moins nécessaires. Leur association méthodique et rationnelle a permis à Sécheron de faire face à tous les besoins nouveaux, en adoptant selon sa tradition, constamment des solutions dynamiques et modernes.

Alternateurs jusqu'aux plus grandes puissances
Transformateurs pour toutes tensions
Régulateurs les plus perfectionnés

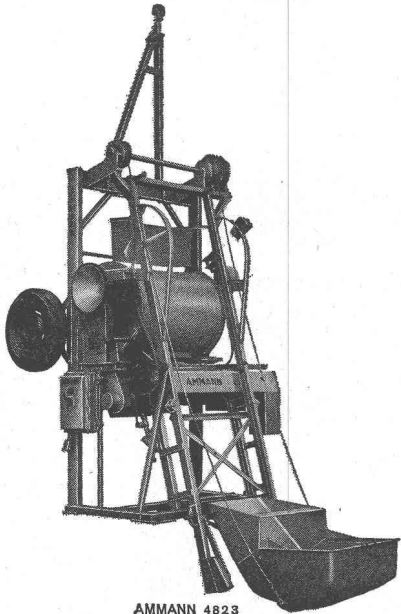
S.A. des Ateliers de Sécheron, Genève 21

TOURS AUTOMATIQUES MONOBROCHES
A REVOLVER



T A R E X S . A .
FABRIQUE DE MACHINES
GENÈVE SUISSE

T A R E X



AMMANN 4823

Type Z 250 E

sans balance
poids 1600 kg

Malaxeurs « FIF »

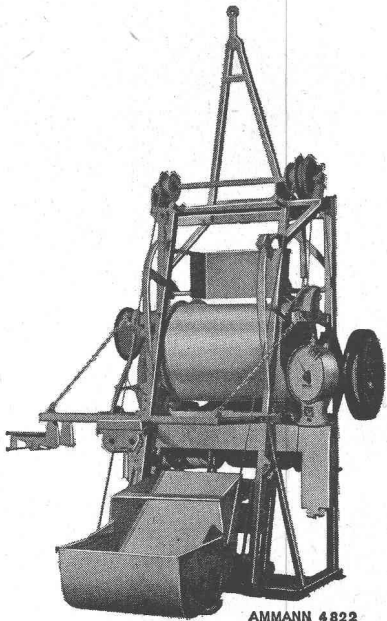
pour béton, mortier, etc.

Mélange intensif et ultra-rapide
Gros rendement
Gâchées de 250 litres

Équipement électrique :
moteurs-réducteurs à bain d'huile 380 V, 50 pér./sec.
5,5 CV pour la commande du tambour mélangeur
3 CV pour la commande du skip d'alimentation
Rendement jusqu'à 12 m³/h.

Commande semi-automatique par interrupteurs à bouton.

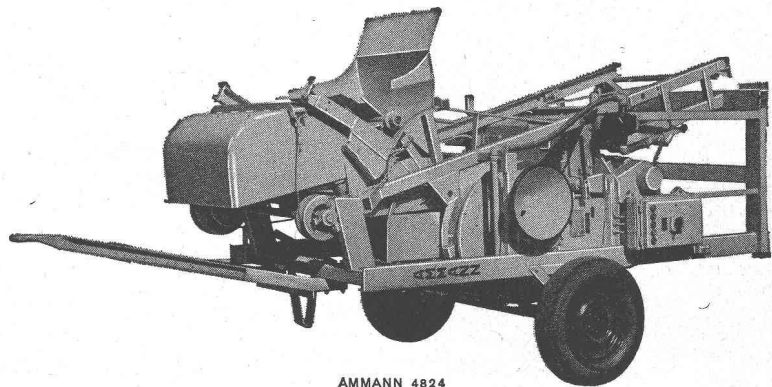
Peu de personnel grâce au montage rapide de la machine.
Sortie du béton à une hauteur de 1,2 m. Socle superflu. Transport facile, uniquement par renversement de la machine sur les deux roues pneumatiques.



AMMANN 4822

Type Z 250 WE

avec balance pour le dosage
des agrégats
poids 1720 kg



AMMANN 4824

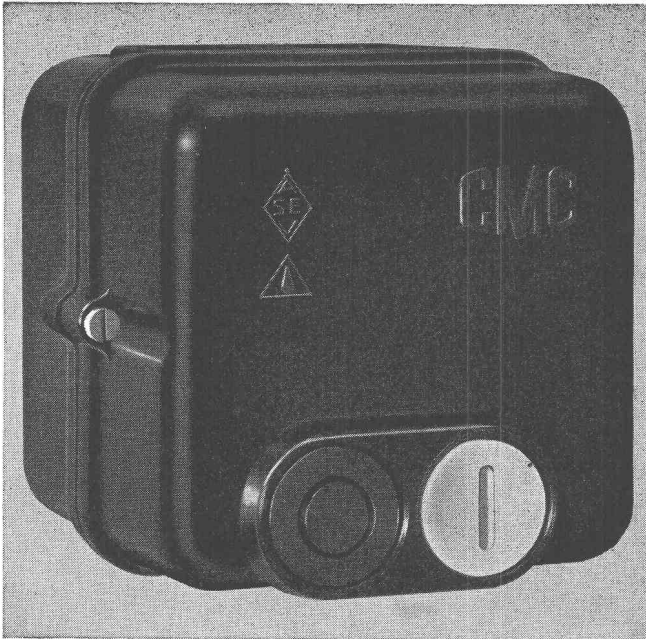
Vitesse de remorquage 20 km/h.
Roues pneumatiques : 6,70 x 15"

Hauteur 150 cm.
Largeur 180 cm.
Longueur 350 cm.

Représentant général
pour la Suisse

U. AMMANN

Ateliers de Construction SA Langenthal Tél. (063) 2 27 02



Interrupteur de protection pour moteurs

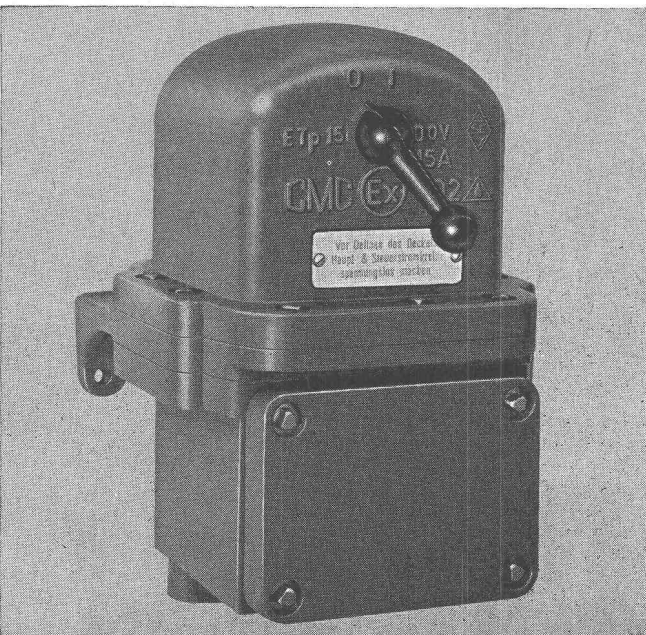
type Tp 15 15 A 500 V

- fusible placé en amont: max. 40 A
- limite de soudure: au-dessus de 2500 A
- puissance de coupure: supérieure à 500 A sous 500 V, $\cos \varphi$ 0,3

ATp 15 w boîtier en matière isolante pour locaux humides et mouillés, supportant les éclaboussements.

CTp 15 w boîtier en métal léger, supportant les éclaboussements.

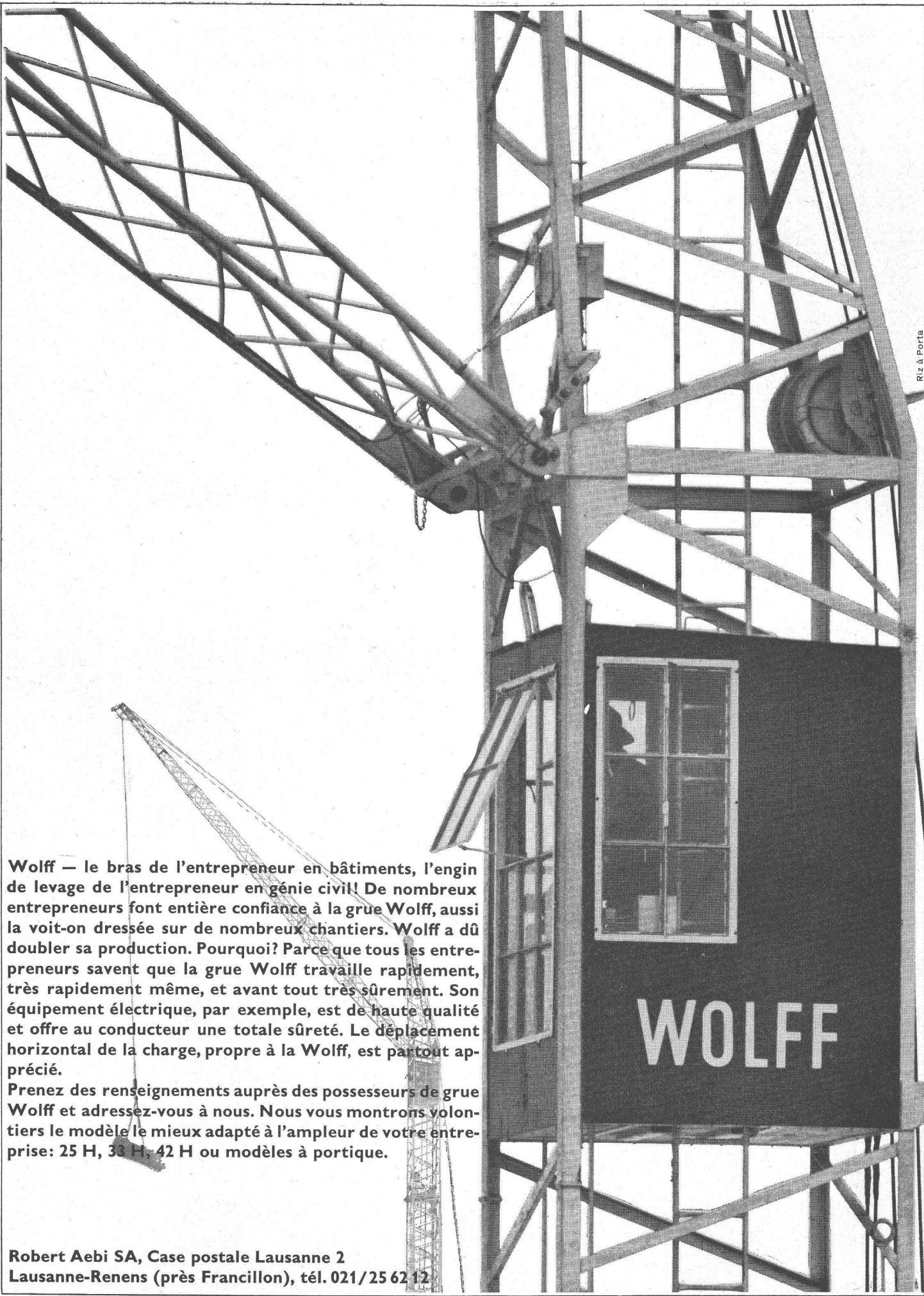
ETp 15 boîtier antidéflagrant en métal léger, Ex dD 2 pour locaux présentant des risques d'explosion.



CMC

Charles Maier & Cie, Schaffhouse

Fabrique d'app. électriques et d'ensembles de distribution. Tél. 053 5 61 31
Bureau de Lausanne, 2 Avenue de la Rasude Tél. 021 22 72 22



Wolff — le bras de l'entrepreneur en bâtiments, l'engin de levage de l'entrepreneur en génie civil! De nombreux entrepreneurs font entière confiance à la grue **Wolff**, aussi la voit-on dressée sur de nombreux chantiers. **Wolff** a dû doubler sa production. Pourquoi? Parce que tous les entrepreneurs savent que la grue **Wolff** travaille rapidement, très rapidement même, et avant tout très sûrement. Son équipement électrique, par exemple, est de haute qualité et offre au conducteur une totale sûreté. Le déplacement horizontal de la charge, propre à la **Wolff**, est partout apprécié.

Prenez des renseignements auprès des possesseurs de grue **Wolff** et adressez-vous à nous. Nous vous montrons volontiers le modèle le mieux adapté à l'ampleur de votre entreprise: 25 H, 33 H, 42 H ou modèles à portique.

**Robert Aebi SA, Case postale Lausanne 2
Lausanne-Renens (près Francillon), tél. 021/25 62 12**

Un progrès
dans la
fabrication des compas:

Compas
de précision
en acier
inoxydable
au chrome



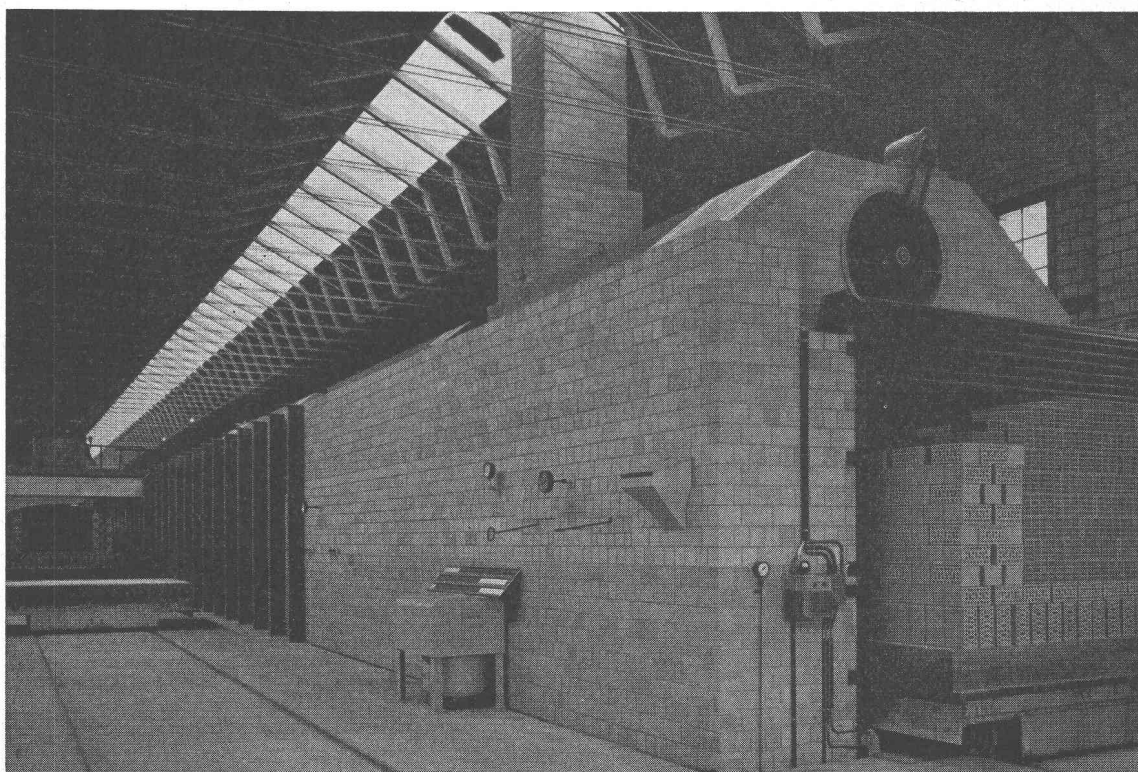
WILD
HEERBRUGG

En vente chez les
opticiens et dans
les papeteries

tous produits en terre cuite

briques de parement

briques à haute résistance



3^e four de la briqueterie de Bardonnex, du type tunnel

TUILERIES & BRIQUETERIES S. A.

Bardonnex-Genève

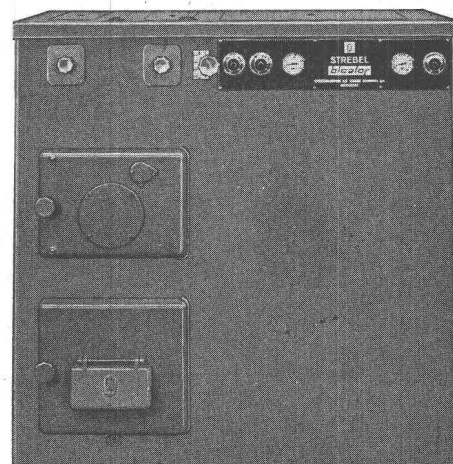


POUR CHALEUR + EAU CHAUDE

Une chaleur agréable dans toute la maison et de l'eau chaude à discrétion : voilà ce que vous garantit la **bicalor** !

Pour tous les besoins de chaleur et d'eau chaude et pour toutes les grandeurs d'installations vous trouverez dans la gamme **bicalor** la chaudière-combinée la plus appropriée.

La chaudière STREBEL, source de chaleur de la **bicalor**, a fait ses preuves depuis des décennies. Le fait qu'elle est construite en fonte constitue un atout majeur quant à sa longévité de l'ensemble. Les quelques cent mille chaudières STREBEL marchant actuellement au mazout ou au coke en font foi.



USINE STREBEL S.A. ROTHRIST

STREBEL - **bicalor**

VIANINI

tuyaux en béton armé centrifugé
pour conduites de câbles, égouts, syhons,
turbines, adductions d'eau, captages, etc.
Tous produits en ciment
Tuyaux ordinaires jusqu'à 1500 mm Ø

TUCA

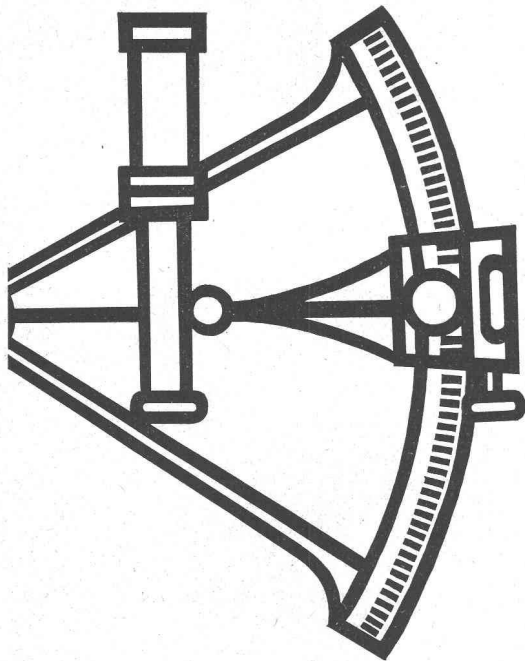
TUCA
tuyau centrifugé-vibré,
armé ou non armé,
emboîtement normal

emCo

Fosses de décantation
Séparateurs d'essence
conformes aux directives
de l'ASPEE

DESMEULES FRÈRES S. A.

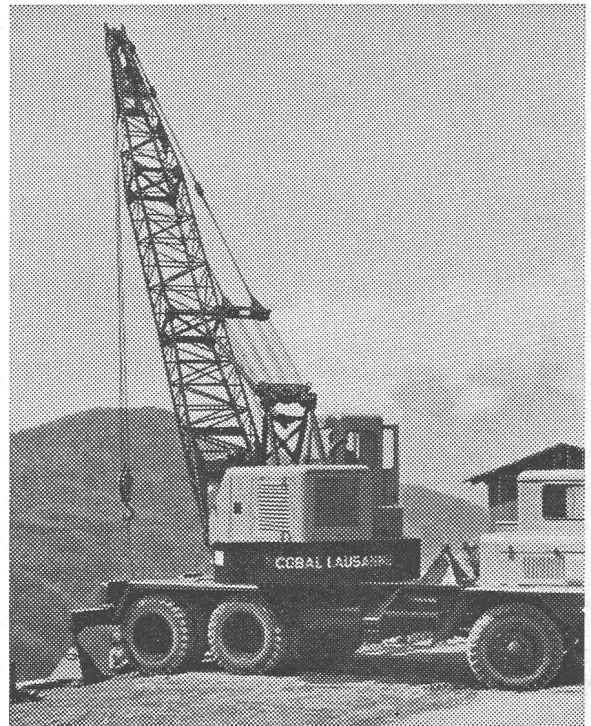
GRANGES-MARNAND - Tél. (037) 6 41 16



Le sextant



Quand il s'agit de faire le point, il ne suffit pas toujours de s'en référer à sa bonne étoile. Mieux qu'un sextant, la BANQUE CANTONALE VAUDOISE définira votre position et vous conduira à la solution de vos problèmes.



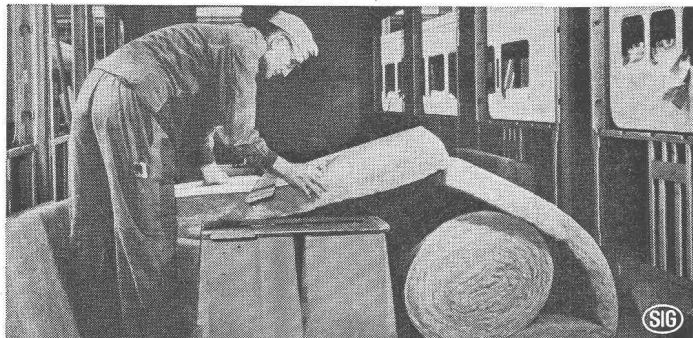
Camion grue de grande puissance à disposition
de toutes entreprises

Coop. des Ouvriers du Bâtiment
COBAL
LAUSANNE

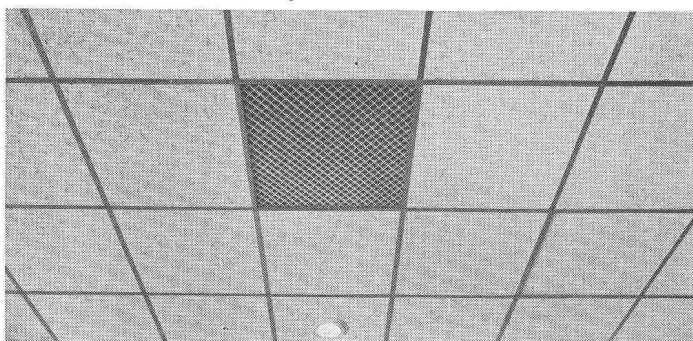
Beaulieu 11

Tél. 24 28 24

Etude technique de la lutte contre le bruit!



ULTRALITE matelas isolant à longues fibres incombustible, résistant à toutes secousses



ULTRACOUSTIC dalle acoustique non perforée, incombustible, ici posée, sur rails visibles



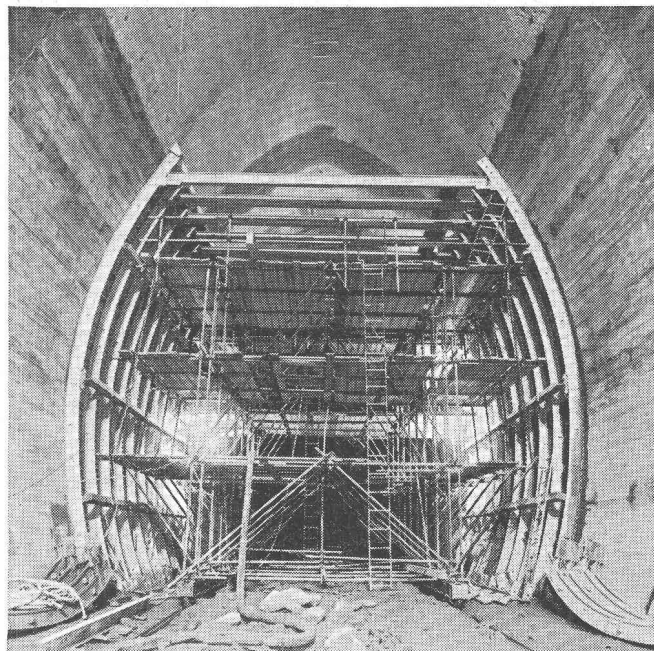
DAMPA lambris métalliques pour plafonds démontables. Pour l'acoustique et la ventilation

Profitez de nos services techniques pour trouver des solutions de vos problèmes dans les différents domaines de la lutte contre le bruit!

GARTENMANN ISOLATIONS

C. Gartenmann & Cie SA

Berne / Genève / Zurich / Bâle / Usine et entrepôts à Zollikofen-BE



Entreprise de Travaux Publics

Pierre CHAPUISAT, ingénieur

TOUS TRAVAUX SOUTERRAINS

LAUSANNE

MARTIGNY

Fabrique d'Ascenseurs
Schindler et de Ponts-roulants Uto SA
Tel. (051) 52 53 10 Zürich

Ponts-roulants
et Installations de transport

pour chaque emploi
et genre de commande

Ateliers Maurice Reymond S.A.
Photograpeurs à Lausanne
19, avenue Vinet Tél. 24 69 61



XYLAMON

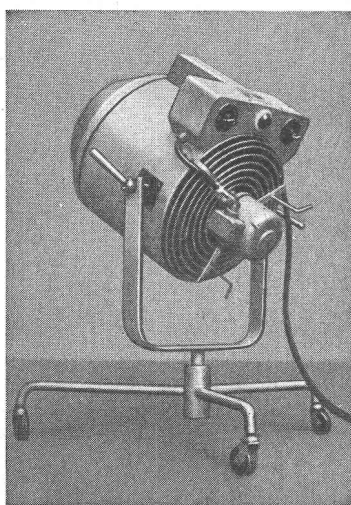
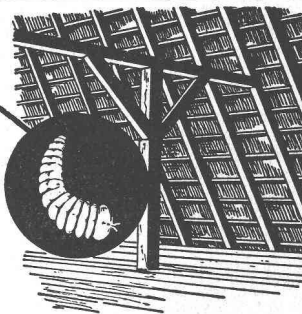
protège le bois

Faites contrôler gratuitement la charpente de votre bâtiment neuf ou vieux

La maison spécialisée vous renseigne volontiers

L. Guggisberg

Conservation du bois **LAUSANNE**
Ancienne-Douane 1 Tél. (021) 23 68 71



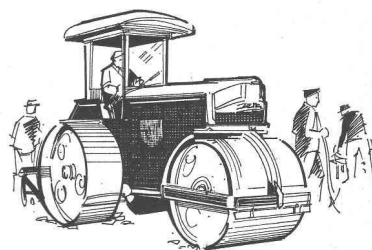
RADIATEUR
SOUFFLANT

**RÉSISTANCES
ÉLECTRIQUES BLINDÉES**

PYROR S. A. GENÈVE-ACACIAS

28, RUE DES USINES

TÉL. (022) 42 38 00



Toute la gamme des produits pour la construction et l'entretien des routes :

**Goudrons et goudrons bitumés :
T-BT-TB**

**Emulsions de bitume :
EUPHALT et EUPHACID**

**Tarmacadam et enrobés denses à
froid : GOUMAC**

Livraisons rapides par camion
et camion-citerne

SERVICE DES PRODUITS POUR ROUTES
COMPAGNIE DU GAZ ET DU COKE S. A., VEVEY

Carrières d'Arvel S.A. — Villeneuve (Vaud)

Graviers cassés et gravillons de qualité — Pierre à moellons — Blocs de marbrerie

BREVETS d'INVENTION

la plus ancienne maison de Suisse :

Dériaz, Kirker & C^{ie}
Genève
14 rue du Mont-Blanc

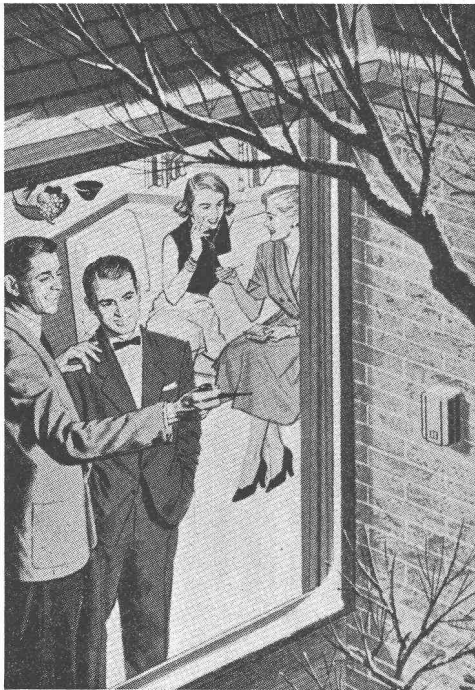
LA ROUTE EN BÉTON

est économique : le coût de construction et les frais d'entretien du revêtement bétonné font de ce type de revêtement la formule en général la moins coûteuse.

durable : les routes pourvues d'un revêtement bétonné ont parfaitement supporté le redoutable hiver 1962/63.

agréable : grâce aux techniques récemment mises au point, son réglage est impeccable et elle offre une qualité de roulement remarquable.

SOCIETE DES CHAUX ET CEMENTS
DE LA SUISSE ROMANDE



Chauffage, Conditionnement
avec

Régulateurs



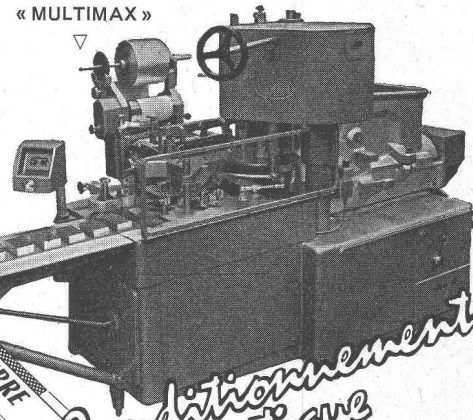
Honeywell

25 à 120
pièces
par min.



**BEURRE
FROMAGE
ICE-CREAM**
ET TOUS PRODUITS
ALIMENTAIRES.

« MULTIMAX »



*Conditionnement
automatique*

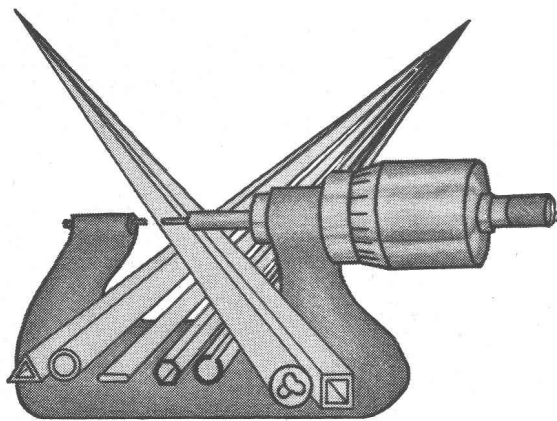
des
produits laitiers
Plusieurs modèles
pour toutes productions

**40 ANS D'EXPÉRIENCE
AU SERVICE
DE L'INDUSTRIE LAITIÈRE**

*Installations complètes pour fromages en
boîtes, réalisées par les constructeurs
spécialistes pour les plus grandes maisons
mondiales.*

KUSTNER

KUSTNER FRÈRES & Co S.A. GENÈVE



**LA NATIONALE S.A.
GENÈVE-CHAMPAGNE**

**TUBES DE PRÉCISION
DE PETIT DIAMÈTRE**

Spécialités :

Tubes capillaires en cuivre pour instru-
ments de contrôle.

Tubes capillaires calibrés en cuivre
pour l'industrie du froid.

Tubes bourdon pour manomètres.

Tubes aluminium pour instruments de
mesure.

Tubes laiton pour stylos à bille.



DOCUMENTATION GÉNÉRALE

Sciences pures

BT 3640 534.836
Lärmekämpfung bei Motorfahrzeugen. A. STADIE.
Schweiz. techn. Z., 59 (1962) 11, 15 mars, p. 201-210, 6 fig.

L'incommodation de l'homme par le bruit — qui peut aller jusqu'à un dommage physique — a pris des proportions dangereuses au cours de ces dernières dizaines d'années par suite de la densité de grandes masses humaines et du développement de la technique. Ceci est vrai tout particulièrement pour le bruit causé par les véhicules à moteur.

La lutte contre le bruit des véhicules à moteur dure déjà depuis près de dix ans. L'auteur en expose la nécessité, son état actuel, les moyens mis en action et esquisse quelques perspectives d'avenir.

Mécanique appliquée

BT 3641 621-525
La logique pneumatique. S. THELLIEZ.
Techn. moderne, 54 (1962) 5, mai, p. 211-219, 23 fig.

L'intérêt de l'utilisation de fluides compressibles ou non pour la transmission d'une information n'est plus à démontrer et bien des processus et installations industrielles utilisent aujourd'hui des organes de commande et de régulation continue hydrauliques et pneumatiques. L'auteur, se limitant au domaine pneumatique, montre après quelques rappels l'intérêt et la forme actuelle de telles réalisations :

Éléments de base d'une structure logique, principe de réalisation d'éléments binaires pneumatiques. — Logique pneumatique par déplacement mécanique : fonctionnement non linéaire d'un amplificateur buse palette, systèmes pneumatiques à billes, organes de commutation à membranes, organes de commutation à vannes. — Logique pneumatique par déviation de jet : cellule amplificatrice par déviation directe, cellule amplificatrice par déviation le long d'un profil.

Génie

BT 3642 624.042.8 : 621-218
Modes principaux des vibrations naturelles d'ensemble des massifs de groupes turbo-alternateurs.

L. CAPRONNIER et R. GUÉRAUD.
Construction, 17 (1962) 7, juillet, p. 193-206, 17 fig.

Lors de l'établissement des projets de tels massifs, il convient de pouvoir vérifier a priori qu'aucun des modes propres de vibration de ceux-ci ne soit proche de la résonance avec les impulsions forcées de fréquence bien déterminée. Les auteurs présentent une méthode d'analyse, rigoureuse et pratique, des modes de vibration des charpentes et massifs, lorsqu'on n'en connaît que les dimensions géométriques et les matériaux de construction. Cette méthode, développée pour les vibrations naturelles verticales (qui sont pratiquement les seules intéressantes dans le cas particulier), est basée sur le principe de la conservation de l'énergie de Rayleigh qui permet de respecter les continuités (couplages) et de prendre en considération l'élasticité des poteaux.

Chimie industrielle

BT 3643 669.71
L'affinage des alliages aluminium-silicium hypersiliciés.

L. GRAND.
Rev. Aluminium, 39 (1962) 301, sept., p. 967-973, 11 fig.

L'auteur étudie l'influence des différents procédés d'affinage des alliages aluminium-silicium hypersiliciés, c'est-à-dire comportant 20 à 25 % de Si, sur l'amélioration de l'usinabilité ; il traite successivement de l'emploi du phosphore, du titane et du bore, séparément ou simultanément, du sodium, des métaux des terres rares. Les conditions d'usinage sont très sensiblement améliorées par une addition de 0,03 % de phosphore, 0,20 à 0,25 % de titane et 0,02 à 0,03 % de bore. L'abrasivité de l'alliage affiné sera d'autant plus atténuée que la solidification aura été plus rapide.

Construction, Architecture

BT 3644 728.28 (493)
Les immeubles-tours du parc de Kiel, à Anvers. L. DUBOURG.
Techn. Travaux, 38 (1962) 5-6, mai-juin, p. 145-152, 12 fig.

Description de trois immeubles-tours de 16 étages chacun et disposés en alignement. Chacune des tours se présente en plan sous forme d'une étoile à trois branches dans lesquelles ont été judicieusement disposés les six appartements que comporte chaque étage ; les dégagements ont été réduits de telle manière que l'accès des chambres se fait par les living. Le système constructif est constitué par une ossature en béton armé à hourdis pleins, avec colonnes reposant sur 151 pieux Franki d'une charge portante de 100 t et de 7 m de longueur moyenne.

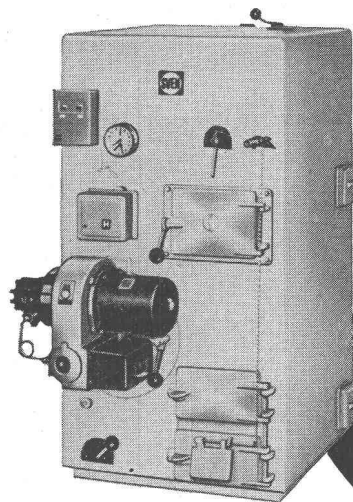
Particularités du chauffage central, des installations électriques, des ascenseurs, des façades, de l'insonorisation et des équipements divers.



... ET MON CHAUFFAGE aussi. Je l'apprécie hautement et le spécialiste l'appréciera à son tour pour les qualités suivantes: maniement des plus simples — revêtement modelé en acier de Suède — tous les réglages de front — conçu dès l'abord pour consommation de mazout — haut rendement au point de vue chauffage et chauffe-eau — encombrement réduit — garantie 5 ans. Rien d'étonnant puisque SVEN a fait ses premières expériences en Suède où les hivers sont excessivement rigoureux.

SVEN

se prête au mazout au charbon
au bois aux déchets



4 suédois 100%

SVEN

pour la chaudière
et le brûleur

Représentation générale et service

Paul Kolb SA, Berne

anc. Kolb & Grimm

Effingerstrasse 59

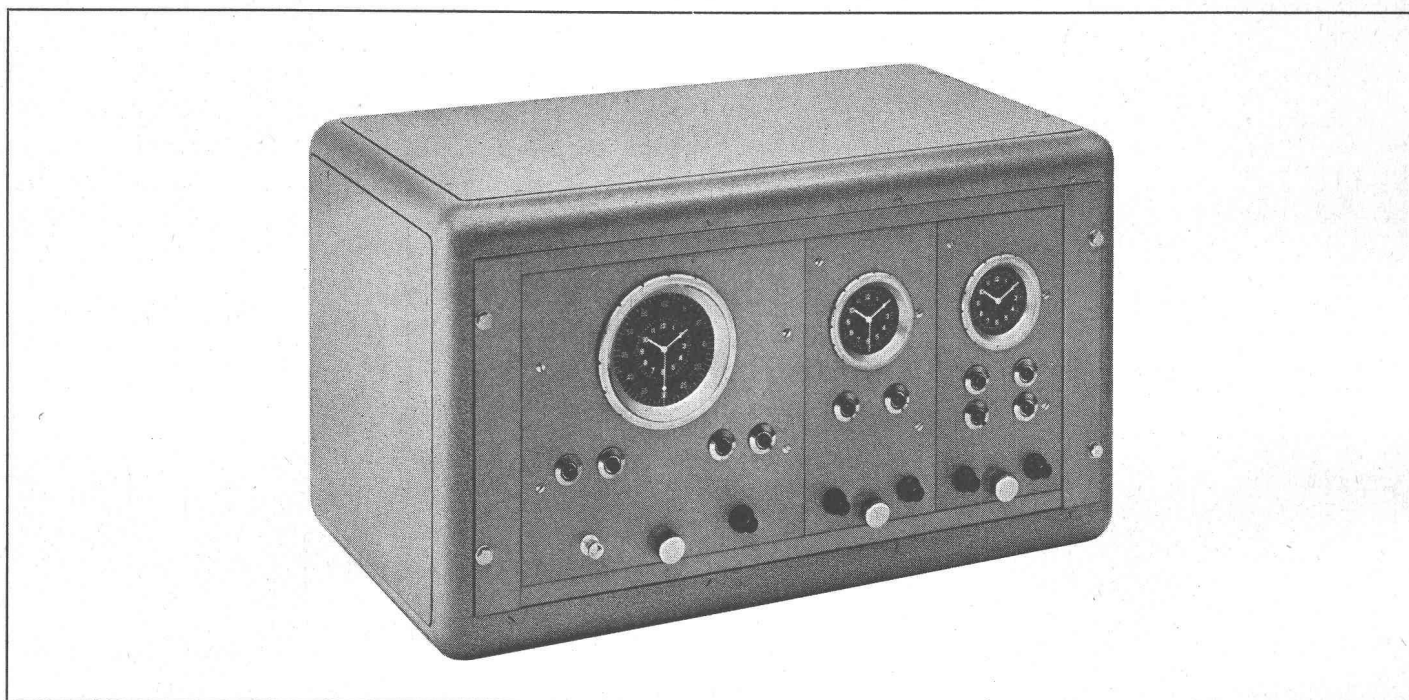
téléphone: 031 21112

PATEK PHILIPPE

présente

UNE DISTRIBUTION HORAIRE

purement électronique pilotée par horloge à quartz



TYPE BH

Permettant l'alimentation simultanée d'une centaine d'horloges à minute et d'une centaine d'horloges à seconde, sans contacts mobiles.

L'utilisation de transistors en remplacement des relais habituels élimine toutes causes de dérangement et supprime l'entretien.

Précision :

$\pm 0,02$ seconde par 24 heures à température constante

$\pm 0,05$ seconde par 24 heures entre 0° et 40° C.

Performances confirmées par des premiers prix aux Observatoires de Genève et de Neuchâtel.

Exécutions :

Type BH Appareil en boîtier, dimensions : 29 cm \times 52 cm \times 29 cm.

Type BI Appareil pour montage encastré ou en rack.

PATEK PHILIPPE

41, rue du Rhône

GENÈVE

SPALTI VEVEY

DÉPARTEMENT
VENTE

résoudra tous vos problèmes d'appareillages électriques

Moteurs

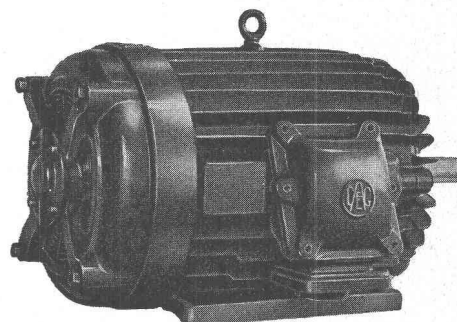
Transformateurs

Contacteurs

Appareils de mesure

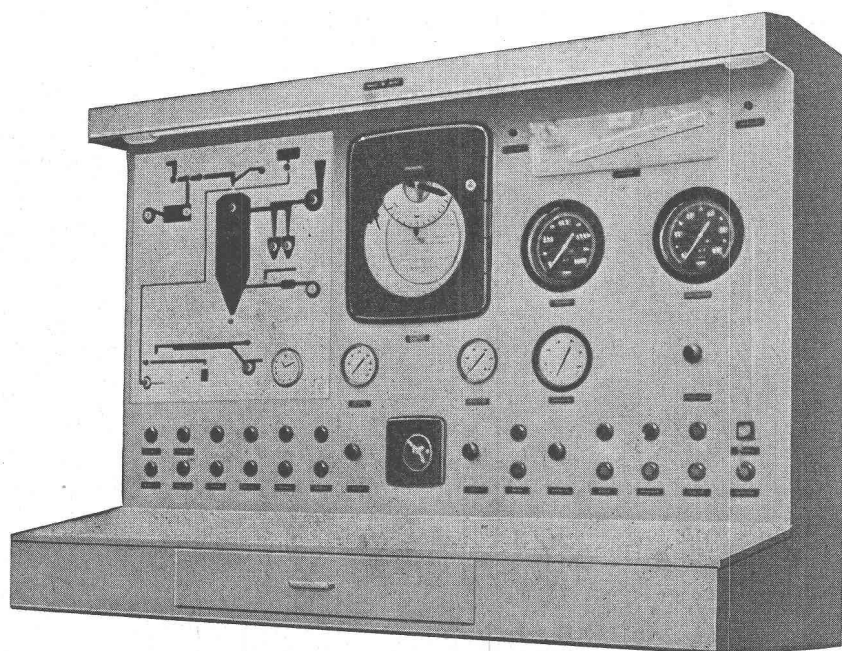
Interrupteurs spéciaux

Relais temporisés



Représentant pour la Suisse des Ateliers de Constructions électriques de Charleroi
ACEC

DÉPARTEMENT TABLEAUX



Commande

Contrôle

Signalisation

Montages spéciaux

Demandez des offres à
notre bureau technique

Tél. (021) 51 19 91

DOCUMENTATION DU BATIMENT

CENTRE NATIONAL SUISSE / BIBLIOTHÈQUE DE L'ÉCOLE POLYTECHNIQUE FÉDÉRALE, ZURICH

666.97

Cure du béton. Avec fig., Bulletin du Ciment, 30 (1962) 1, p. 1-8.

Buts et fonctions de la cure du béton : Eviter un dessèchement rapide, refroidir, chauffer, empêcher de brusques changements de température, brèves données sur la réalisation pratique de la cure du béton.

Suisse, EPF, Zurich, 1963, N° 25.

69.002 (492)

Construction d'habitations aux Pays-Bas selon des procédés industrialisés. Avec fig., J. Constr. Suisse Romande, 36 (1962) 3, p. 55-59.

Manque de main-d'œuvre qualifiée, industrialisation, conditions principales, mécanisation, rationalisation, préfabrication, répartition des procédés de construction, construction par coulage sur place, construction par empilage, construction par assemblage, principaux matériaux de construction, possibilités de production.

Suisse, EPF, Zurich, 1963, N° 26.

725.35 (494.282)

Un nouvel **entrepôt** d'une grande firme d'alimentation. L'entrepôt de la maison Metzger et C^{ie}, à Buchs, SG., membre de l'organisation Toura. (*Eine neue Lagerhalle für den Lebensmittel-Grosshandel. Die der Toura-Organisation dienende neueste Lagerhalle der Firma Metzger & C^{ie}, A.G., Buchs SG.*) Avec fig., Schweizer Baubl., 73 (1962) 16, p. 2-4.

Séparation des bâtiments de l'administration et des entrepôts. Bâtiment d'administration en deux parties : partie de 3 étages de bureaux, partie de garages. Entrepôts : Halle en deux parties de 25 m de portée, en béton avec piliers préfabriqués.

Suisse, EPF, Zurich, 1963, N° 27.

725.91 (494.45)

Matter, F. : Problèmes techniques de la reconstruction des halles nord du Comptoir Suisse. Avec fig., Bull. tech. Suisse rom., 88 (1962) 3, p. 35-39.

Projet de voile précontraint refusé ; couvrir une aire de 200 m de long sur 70 m de large avec le minimum de points d'appui intérieurs ; projet de toiture suspendue par un réseau de câbles, éléments principaux entièrement en charpente métallique, quatre points d'appui à l'intérieur, réseau de câbles orthogonaux formant une suite de cinq paraboloïdes hyperboliques en continuité, six cadres transversaux ; détails techniques.

Suisse, EPF, Zurich, 1963, N° 28.

728.37 (494.34)

Giacometti, Bruno, arch. : Deux maisons familiales à Zurich. (*Zwei Einfamilienhäuser in Zürich.*) Avec fig., Schweizer Bauztg, 80 (1962) 10, p. 162-166.

Les deux maisons, construites en 1957, étaient soumises à des servitudes très strictes. Première maison : Pente très forte, répartition des pièces sur plusieurs étages ; entrée à l'étage supérieur. Deuxième maison : De grands locaux n'ont pu être obtenus que par une imbrication d'espaces sur plusieurs plans.

Suisse, EPF, Zurich, 1963, N° 29.

725.4 (494.34)

Burckhardt, E. F. ; **Ferner, M.**, arch. : Du petit magasin de fer au dépôt le plus moderne d'Europe. Les nouveaux bâtiments Pestalozzi et C^{ie}, commerce de fer, à Dietikon, Zurich. (*Vom Eisenlädeli zum modernsten Eisenlagerbetrieb Europas. Die Neubauten der Eisenhandlung Pestalozzi & Co. in Dietikon ZH.*) Avec fig., Schweizer Baubl., 73 (1962) 21, p. 4-5.

Court historique. Etat actuel : Dépôts couverts pour réduire la corrosion. 6 halles de 27,50 m de large, soutenues par des piliers distants de 10 m et deux halles de réserve. Construction en acier, toitures et façades très simples. Surface recouverte : 13 000 m².

Suisse, EPF, Zurich, 1963, N° 30.

727.1 (494.34)

Concours pour une école à Effretikon, Zurich. (*Wettbewerb für ein Oberstufenschulhaus in Effretikon, ZH.*) Avec fig., Schweizer Bauztg, 80 (1962) 9, p. 147-153.

Description des quatre premiers projets primés. Première étape comprenant 8 salles de classe, locaux divers et halle de gymnastique. Une deuxième étape est prévue.

Suisse, EPF, Zurich, 1963, N° 31.

727 (42)

McKown, Robert : La construction d'écoles en Grande-Bretagne. Construction plus rapide et plus économique. Avec fig., J. Constr. Suisse romande, 36 (1962) 4, p. 59-62.

Idées fondamentales qui ont déterminé en grande partie le dessin et la construction de la plupart des écoles construites au cours de ces dernières années ; économie d'espace, concentration des salles de classe ; réduction de la hauteur des plafonds ; communauté des intérêts ; écoles rurales.

Suisse, EPF, Zurich, 1963, N° 32.

711.4

Urbanisme. (*Städtebau.*) Avec fig., Atlantis, 34 (1962) 3, p. 117-186.

Numéro spécial consacré à l'urbanisme. E. Egli : La bonne ville. W. Müller-Wiener : Byzantion-Konstantinopolis-Istanbul. Le Corbusier : Les trois formes de colonies d'habitation humaines. F. Neugass : Architecture visionnaire, l'urbanisme comme utopie. O. Niemeyer : Pensées sur Brasilia. 15 photographies de Brasilia. E. Pfeil : Le sociologue et son rôle en urbanisme. E. Winkler : Ville et campagne.

Suisse, EPF, Zurich, 1963, N° 33.

725.31 (494.44)

Fietz, H. ; **Steiger, R.**, arch. : La nouvelle gare du chemin de fer du Gornergrat à Zermatt. (*Neues Stationsgebäude der Gornergratbahn in Zermatt.*) Avec fig., Schweizer Baubl. 73 (1962) 22, p. 1-4.

Extension du dépôt du matériel roulant. Rénovation des voies. Reconstruction de la gare. Le projet prévoit cinq grandes salles d'attente isolées pour 110 personnes chacune, ce qui correspond à la capacité d'un train. Bâtiments annexes. Grande cheminée jouant le rôle d'enseigne. Construction en acier.

Suisse, EPF, Zurich, 1963, N° 34.

674-416

Keller, Rodolphe N. : La technique du placage. (*Die Technik des Furniers.*) Avec fig., Das ideale Heim, 36 (1962) 3, p. 133-139.

Mince feuille de bois précieuse collée sur le meuble confectionné en une essence moins coûteuse ; machines capables de débiter des feuilles de placage ; placage sur des faces entières, mais aussi comme incrustations de filets et de dessins artistiques.

Suisse, EPF, Zurich, 1963, N° 35.

728.1

Würgler, Viktor, arch. : Construction mixte au service d'un logis cultivé moderne. (*Die Gemischtbauweise im Dienste moderner Wohnkultur.*) Avec fig., Das ideale Heim, 36 (1962) 3, p. 117-119.

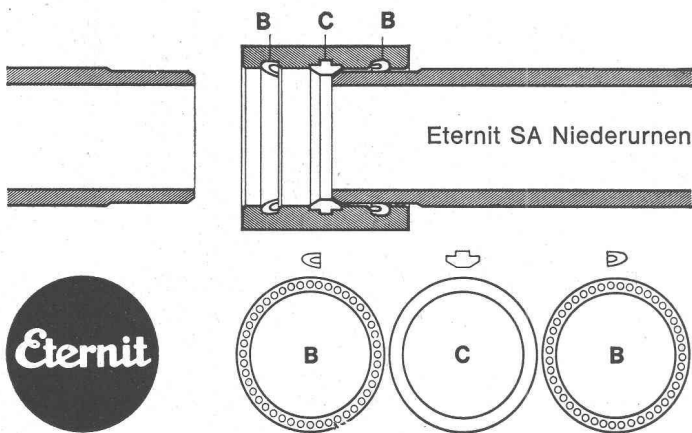
Logis destiné à un couple avec deux enfants, grande salle de séjour avec coin de feu, chambre d'hôtes pour deux personnes, garage ; le bois joue un rôle prépondérant ; maison couronnée d'un toit à deux pans recouvert de tuiles ; le rez-de-chaussée maçonné à l'extérieur abrite les pièces de réception, les combles sont occupés par l'aire de nuit ; parquets massifs, escalier en hêtre.

Suisse, EPF, Zurich, 1963, N° 36.

Triplex

Le nouveau joint **Triplex** est composé d'amiante-ciment et constitue un perfectionnement du joint Simplex. Par une étanchéité égale, il présente les avantages suivants: pose encore plus rapide, pas d'outillage spécial pour des tuyaux jusqu'à 300 mm \varnothing , utilisable également pour les coudes et les pièces moulées, pose possible même dans des fosses mouillées.

Pose: La bague **C** est introduite dans la rainure médiane et tient lieu de butée aux extrémités des tuyaux. Les bagues à alvéoles **B**, qui assurent l'étanchéité, sont introduites dans les rainures des extrémités du manchon. La pression chasse l'eau dans les alvéoles des bagues qui sont pressées contre le tuyau et le manchon. Plus la pression est élevée, plus l'étanchéité est grande.



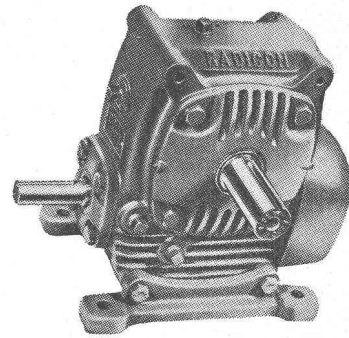
RADICON

LES RÉDUCTEURS A VIS SANS FIN DAVID BROWN

les petits modèles à montage multilatéral aussi sont munis de ventilateurs pour le refroidissement, d'où meilleur rendement thermique, plus hautes puissances et extension du champ d'application.

Montage en toutes positions

car pieds démontables, sans perte de puissance.



En stock chez :

W. Emil Kunz, Zürich 31

Josefstrasse 53
Tel. 051/427411

«Forme utile»

Le «Werkbund» suisse et la Foire suisse d'échantillons de Bâle ont accordé à notre réservoir de chasse GEBERIT PVC*, basse position, la marque de distinction de «FORME UTILE 1962».

Mais la préférence dont GEBERIT jouit partout se justifie par son fonctionnement silencieux, sa sécurité de service et son matériau indestructible, bref par sa qualité supérieure à tous points de vue.

*) PVC a été éprouvé depuis une trentaine d'années dans les conditions les plus rigoureuses. Ses propriétés exceptionnelles résistent à l'usure de dizaines d'années.

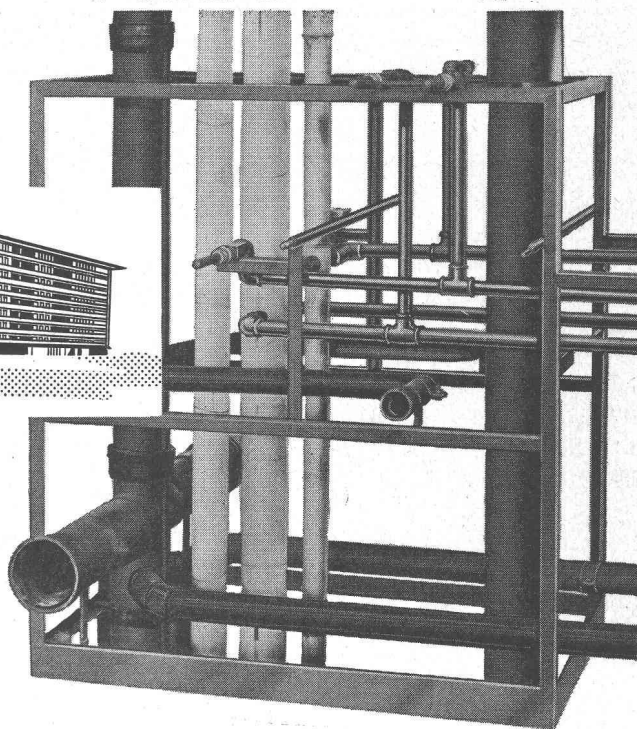
GEBERT+CIE Rapperswil / Lac de Zurich
Téléphone 055 / 2 03 44
Service techniques à Lausanne
Tél. 021 / 32 27 81



**block
system**

breveté

LE BLOC SANITAIRE



5 types standard montage rapide

Diminution de temps à la construction

D'après les normes suisses

Livrable aux installateurs sanitaires

SANI-PREFAB S.A. CHATELAINE-GENÈVE, Tél. 44 23 40, Case 38



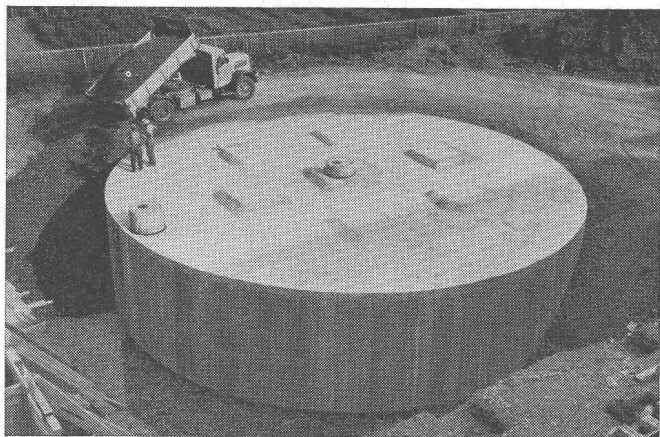
tanxbau otto schneider zürich

Bureau Lausanne : F.-A. Streit
chemin Haute-Brise 16, tél. (021) 28 85 04

CITERNES EN BÉTON ARMÉ

SYSTÈME SCHNEIDER

S. I. Laurana-Parc/Genève, citerne pour mazout, capacité
800 000 litres



Elles sont économiques et ne nécessitent aucun entretien.
Pas de rouille, pas de problèmes de transport et de mise en
place, conservation illimitée. Toutes formes, toutes capacités.

Revêtement spécial éprouvé depuis 35 ans.

Demandez nos catalogues et la visite de notre représentant.



Ventilation

Climatisation

Chauffage à air chaud

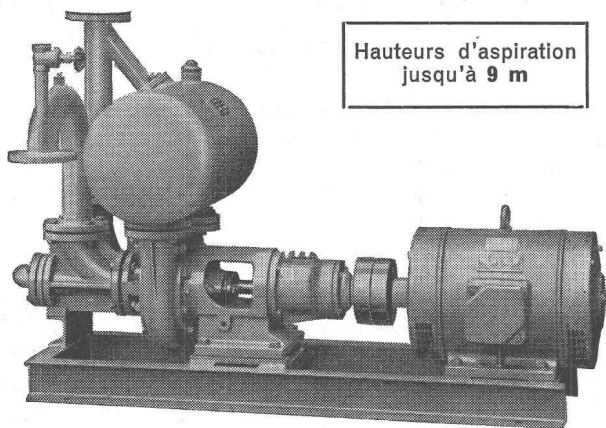
Dépoussiérage

Lausanne, Croix-Rouges 2. Tél. 23 30 96

Pompes pour les chantiers l'industrie et les eaux usées

à amorçage automatique, sans soupapes

Système Lauchenaer



Hauteurs d'aspiration
jusqu'à 9 m

Débits 1-500 l/sec. Aucune soupape de fond. Pas de clapet dans la tubulure d'aspiration. Aucune pompe à vide auxiliaire. Aspiration automatique en tout temps, même après introduction d'air dans le tuyau d'aspiration. Aucune surface d'étanchéité frottante se détériorant à l'usage, d'où fonctionnement **exempt de perturbations**, aussi dans l'extraction de vase, de sable et de gravier.

Ateliers de Construction s/Sihl S. A.

Fondés en 1871

ZURICH

Tél. (051) 23 35 14

ATELIER DE
CONSTRUCTIONS MÉCANIQUES

R. HALLER & Cie S. A.

Mécanique générale

Turbines hydrauliques

Soudures et recharges

Installations d'usines

Revisions et réparations

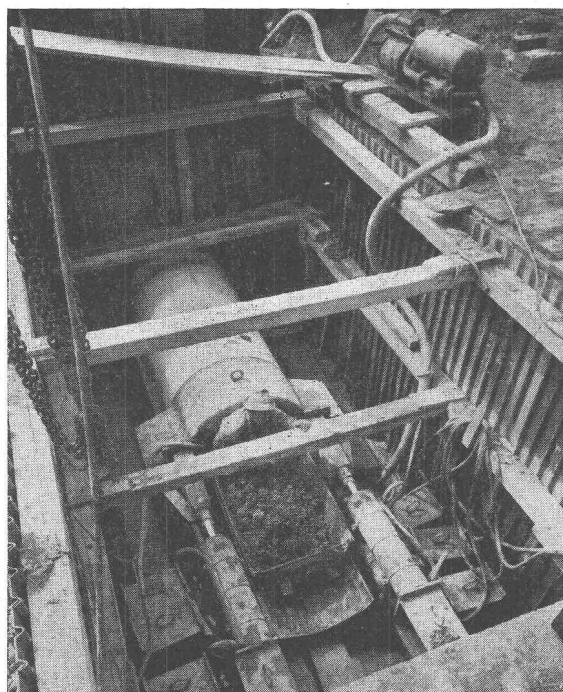
*Création de machines
spéciales*

GENÈVE

Téléphone 24 20 45

Rue Hugo-de-Senger 10

TRAVAUX SPÉCIAUX TRAVAUX HYDRAULIQUES S.A., BERNE



Pousse-tube en cours d'exécution

Zeughausgasse 22

Tél. (031) 2 17 42

PAROIS BENTONITE

PUITS VERTICAUX

PUITS HORIZONTAUX

PIEUX FONCES EN SOUS-ŒUVRE

SONDAGES

INJECTIONS

ANCRAGES PRECONTRAINTS

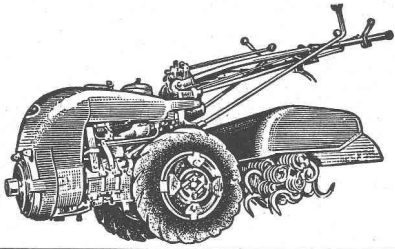
WELLPOINTS

RABATTEMENT DE NAPPES

POUSSE-TUBES

ROUTES EN BÉTON S.A. WILDEGG/LAUSANNE

souhaite aux congressistes de l'Assemblée générale de la Société suisse des Ingénieurs et Architectes une journée agréable et un plein succès dans ses délibérations et présente à la Section genevoise ses vœux les meilleurs à l'occasion de son Centenaire.



Motoculteurs

de 5 à 12 CV

Essence et Diesel

SIMAR

ACACIAS - GENÈVE

L'Exposition permanente de la Construction

LAUSANNE, Place de la Gare 12 — Tél. 23 79 29

vous renseigne sur les nouveautés dans la construction

ENTRÉE LIBRE

250 EXPOSANTS

Papier calque héliographique,
millimétré et logarithmique

ED. AERNI-LEUCH BERNE

BREVETS D'INVENTION

MARQUES DE FABRIQUE — DESSINS — MODÈLES
CONSULTATIONS — EXPERTISES

CATTANEO, ARDIN & Cie

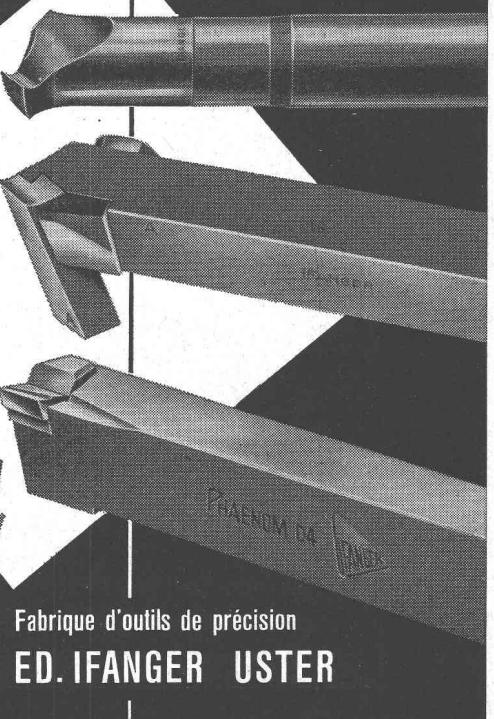
INGÉNIEURS-
CONSEILS

Successieurs de ANDRÉ SCHOTT

22, rue du Mont-Blanc (entrée 1, rue Chaponnière) GENÈVE Tél. 31 43 70

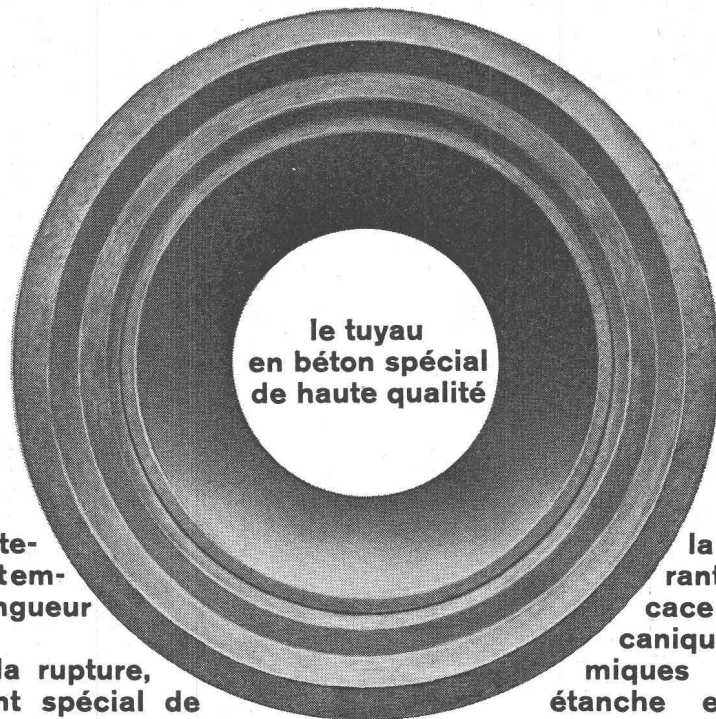
IFANGER

Outils de coupe
de grand rendement



Fabrique d'outils de précision

ED. IFANGER USTER



le tuyau
en béton spécial
de haute qualité

non armé, avec emboîtement cloche spécial et emboîtement normal. Longueur 200 cm.
Haute résistance à la rupture, longévité; revêtement spécial de

la paroi intérieure garantissant protection efficace contre usures mécaniques et matières chimiques mordantes; surface étanche et débit maximum.

Tuyaux en béton Phlomag Bangerter Lyss

A. Bangerter & Cie S.A., Lyss/BE
Fabrique de produits en ciment
Tél. (032) 8 53 15

BREVETS D'INVENTION

MARQUES — MODÈLES — EXPERTISES — TRADUCTIONS

EDMOND LAUBER

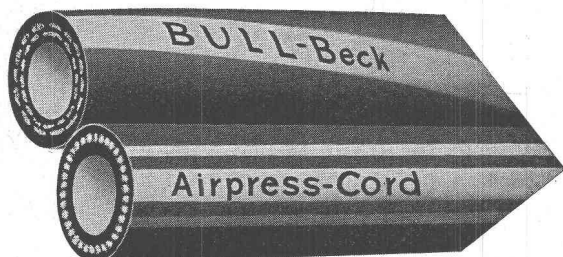
Ingénieur S.I.A. diplômé de l'Ecole Polytechnique Fédérale
Ancien ingénieur chef-constructeur de la Société Alsacienne de Constructions Mécaniques, à Belfort
Ex-professeur au Technicum du Locle
Membre de la Société Suisse de Chronométrie et de la Société Chronométrique de France

RENDEZ-VOUS SUR PLACE

2, rue de l'Ecole-de-Chimie

GENÈVE

Tél. (022) 25 31 88



Tuyaux caoutchouc pour compresseurs, eau, pompes, d'aspiration et refoulement, etc.

Bottes caoutchouc 40 cm. et 90 cm de haut pour drainage, génie civil, etc.

Vêtements imperméables

Feutres

Courroies pour transporteurs

Tapis en caoutchouc

BECK Frères S.A. ARTICLES EN CAOUTCHOUC

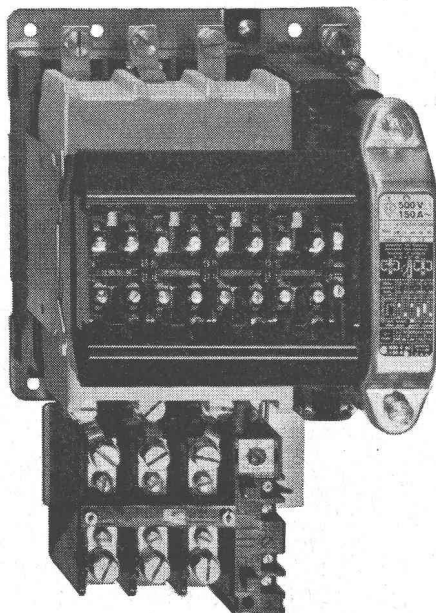
MAISON FONDÉE EN 1903

Rue Centrale 2

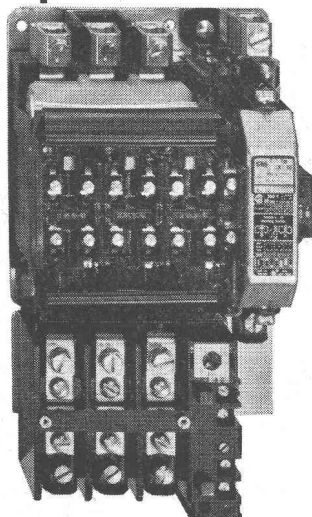
LAUSANNE

Tél. (021) 22 41 64

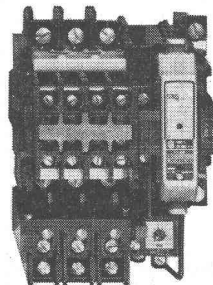
La série des nouveaux contacteurs Sprecher & Schuh Type CAT 1 s'allonge



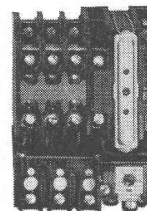
CAT 1-150



CAT 1- 60



CAT 1- 25



CAT 1- 10

Pouvoir de coupure élevé

Contacts auxiliaires facilement
accessibles et clairement disposés

Grande durée de vie: 10 Mio. de manoeuvres

Canaux à câbles permettant un câblage
rapide et pratique



Sprecher & Schuh SA Aarau, Suisse

N 0389

MAAG ZURICH

Machines à tailler
les engrenages

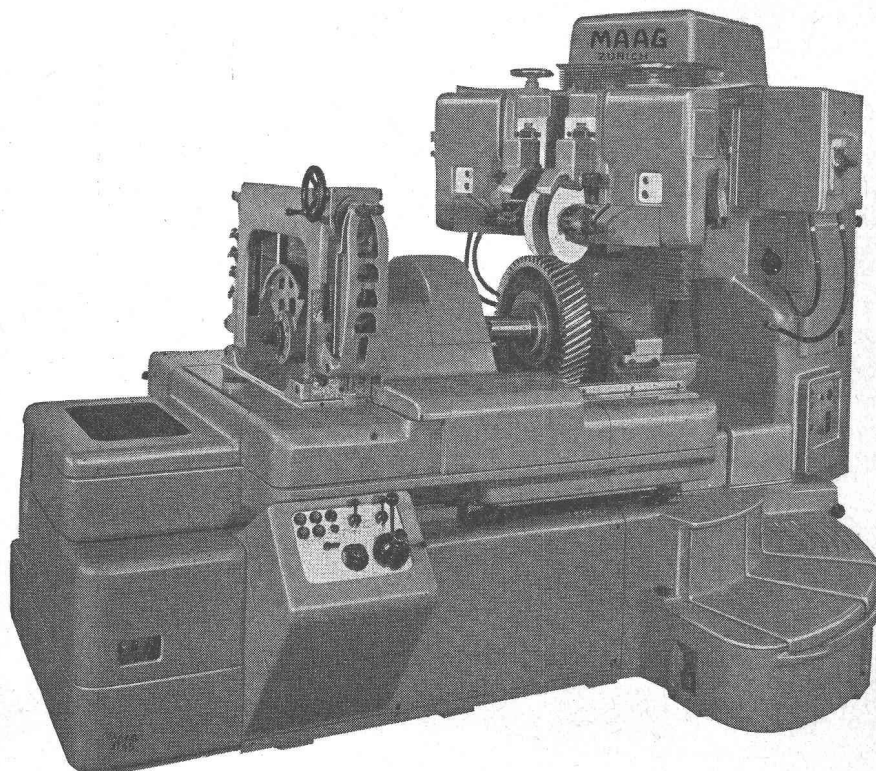
Machines à rectifier
les engrenages

Appareils à contrôler
les engrenages

Réducteurs et
multiplicateurs de vitesse

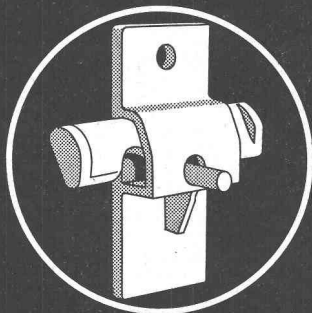
Pompes à engrenages

Machine MAAG à rectifier les engrenages
type HSS-60-BC pour roues à denture
droite et hélicoïdale jusqu'à 600 mm de
diamètre.



S.A. DES ENGRENAGES MAAG ZURICH (SUISSE)

ARETOR



† brevet

La fixation de coffrage solide et pratique

Avec «ARETOR», on emploie des simples barres de fer rond.

Avec «ARETOR»-sûreté absolue: plus la pression est grande, plus l'effet de la fixation augmente.

Demandez notre prospectus ou une démonstration sans obligation de votre part.

R. RIGLING & CO.
Zürich 50 - Oerlikon
Leutschenbachstr. 44
Tel. 051/468225

Duvoisin, Groux & C^{ie} S.A.

Entreprises électriques

**LAUSANNE
CERNIER**

Lignes aériennes et souterraines en tous genres
Stations transformatrices
Réseaux
Eclairage

Ateliers de constructions métalliques à Bussigny:
Charpentes métalliques
Pylônes
Candélabres

REPRÉSENTATION POUR LA SUISSE ROMANDE DE LA S. A. DES CIMENTS ARMÉS CENTRIFUGÉS DE BODIO



ventilation - climatisation - réfrigération séchage - dépoussiérage

Technicair s.a. traite tous vos problèmes de conditionnement d'air avec froid mécanique pour le confort et l'industrie. Nos ingénieurs vous conseilleront volontiers et sans engagement pour la recherche de la meilleure solution.

Siège et usine : Châtelaine-Genève, av. de l'Etang 53, tél. (022) 44 30 00
Bureaux régionaux : Lausanne - Sion - Bienne - Berne - Zurich - Lugano

Jacques Micheli Ing. électr. dipl. E. P. F.

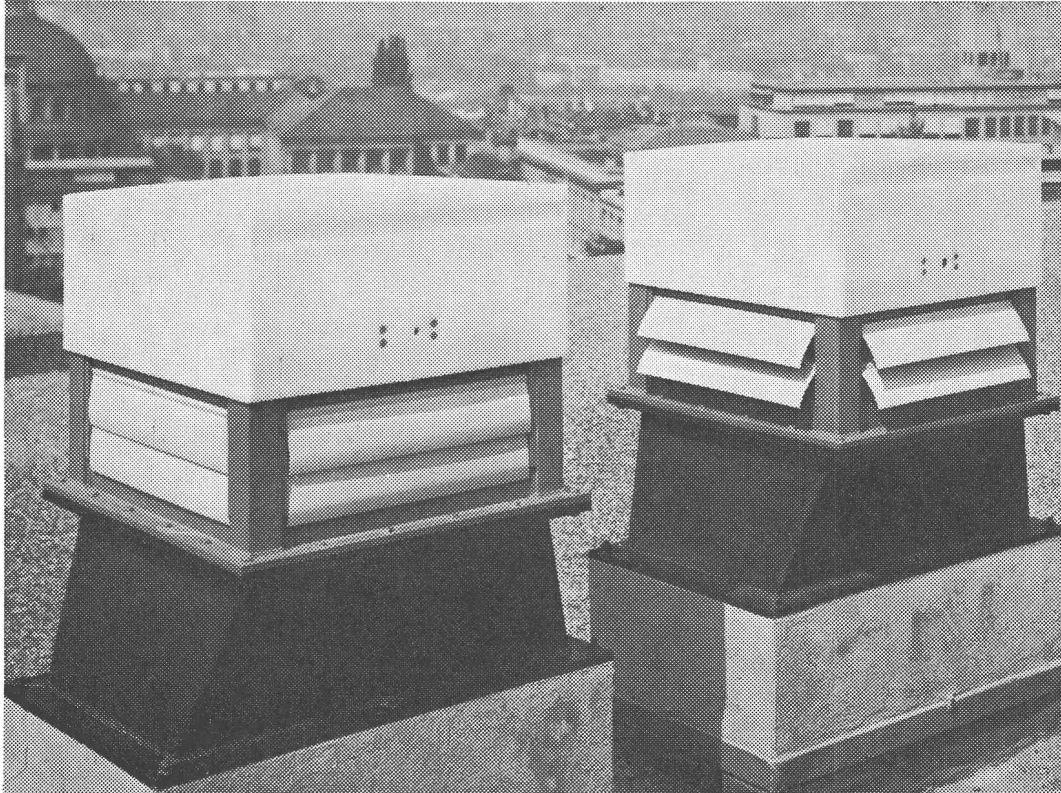
● Conseil en propriété industrielle

- Brevets d'invention
- Marques de fabrique
- Dessins et modèles

Rue Diday 10 - Genève

Téléphone 24 22 70

POUR UNE DÉSAÉRATION EFFICACE



Les VENTILATEURS DE TOITURES « COLASIT »

Construction moderne, toute en matières plastiques résistant à la corrosion, ou combinée matières plastiques et cadres en fer zingué au feu. Choix entre six grandeurs standard pour des débits de 0,03 à plus de 1 m³/sec. et des pressions statiques de 1,5 à 35 mm c/eau. Montage extrêmement facile par des installateurs sur place. Moteur, exécution fermée, en dehors du courant d'air. Marche silencieuse, pas de transmission de vibrations sur les canaux. Clapets automatiques se fermant en cas d'arrêt du ventilateur. Eprouvés en Suisse dans des conditions atmosphériques les plus sévères. Plus de 100 appareils installés en Suisse en 1962 pour la désaération de halles de fabrication, cantines, salles de laboratoire, W.-C., salles de bain, maisons-tour, hôpitaux, etc.



Colasit SA, Wimmis (BE). Tél. (033) 7 92 41

INDUNI & C^{IE} GENÈVE

Travaux publics
Travaux routiers
Aéroports
Bâtiments
Préfabrication



6-8, rue de l'Aubépine

Tél. 26 12 35

Jules LAZZARELLI Succ. Roger LAZZARELLI

MAISON FONDÉE EN 1883

Mécanique de précision

Manufacture de vis à métaux
et décolletage

Petite robinetterie décolletée

Articles d'arrosage

Filières pour montres et horlogerie
Marques Martin Fils et Perrelet Martin

Rue Richemont 20 **GENÈVE**

Tél. 32 54 06

CONCOURS D'ARCHITECTURE POUR LA CONSTRUCTION D'UNE ÉGLISE A GLAND

Selon principe de la SIA et FAS.

Ce concours est réservé :

- Aux architectes de confession protestante, originaires du canton de Vaud quel que soit leur lieu de résidence.
- Aux architectes de confession protestante établis dans le canton de Vaud avant le 1er janvier 1961.

Le programme, les documents nécessaires et la maquette peuvent être obtenus auprès de M. le pasteur Blailé à Gland, contre versement de la somme de 80 fr. à verser par mandat postal.

Délai d'inscription : le 31 mai 1963.

Délai de remise des projets : le 14 septembre 1963.

Gland, le 16 avril 1963.

Le jury.

Pas de rouille avec

ALUCROM

Aujourd'hui le produit
par excellence pour l'application
des couches de fond antirouille

bacher

Bacher S.A. Reinach, Tél. 061/ 82 50 51

DUPUIS & C^{IE}
photogravure
CLICHÉS DESSINS PHOTOS
Lausanne Cheneau-de-Bourg 3 Tél. 23 39 23



IGECO SA
INDUSTRIE GÉNÉRALE
POUR LA CONSTRUCTION

Usine de **préfabrication** en plein essor, offrant de nombreuses occasions de promotion, un travail très intéressant dans un domaine nouveau et en évolution constante, cherche pour son bureau d'étude à Etoy :

un projeteur
et un dessinateur

en bâtiment et génie civil

Nous offrons une place stable et bien rétribuée.
Semaine de 5 jours.

Faire offres à **IGECO S. A., Etoy (VD). Téléphone (021) 76 32 72.**

Importante usine de Suisse romande cherche

INGÉNIEUR-
CONSTRUCTEUR-
MÉCANICIEN

diplômé, capable d'assurer la **direction** d'un groupe d'étude et de construction, de rectifieuses de haute précision.

Faire offres sous chiffre O 250.358 X en envoyant curriculum vitae, photographie et en indiquant prétentions de salaire à Publicitas Genève.

Ingénieur diplômé

une année et demie pratique en Suisse, sept années à Londres, expérience dessin en acier, béton armé, bâtiments, ponts et chaussées,

cherche changement de situation

Ecrire sous chiffre B 121 297 X Publicitas, Genève.

CARRIÈRES JURASSIENNES

CUENI & Cie S.A.

LAUFON (JURA) - Tél. 061 89 68 07

PIERRE MARBRE GRANIT

IMPRIMERIE

LA CONCORDE

TYPO * OFFSET

RELIURES A ANNEAUX
WIRO - MULTO - FLEXO



Terreaux 29-31

LAUSANNE

Tél. 23 92 95

L'Office de l'urbanisme du canton de Vaud
Section de l'**aménagement régional**

cherche

dessinateur ou technicien

pour reports statistiques et cartographiques, dessins de plans, relevés sur le terrain et au registre foncier, etc.

Travail intéressant et demandant de l'initiative.

La préférence sera donnée à un candidat ayant une formation de dessinateur-géomètre, en génie civil ou en bâtiment, si possible en possession d'un permis de conduire.

Faire offres avec curriculum vitae et prétentions de salaire à l'**Office cantonal de l'urbanisme, place du Château 6, à Lausanne.**

Je cherche

dessinateur

ou

technicien architecte

ayant de la pratique pour bureau et chantiers. Entrée immédiate ou à convenir. Bonnes conditions de travail. Semaine de 5 jours.

Faire offres manuscrites avec curriculum vitae et prétentions de salaire à **Bernard Vouga, architecte SIA, à Lausanne, av. des Bergières 13.**

Traductions techniques difficiles

allemand-français, domaine génie civil, à domicile.

Offres à adresser à



Gaspard Winkler+Cie

FABRIQUE DE PRODUITS CHIMIQUES POUR LA CONSTRUCTION - ZURICH 48
LAUSANNE - 32, AVENUE DE LA GARE - TÉL. (021) 23 28 13 - BERNE (031) 41 57 57

BUREAU TECHNIQUE

engagerait tout de suite ou pour date à convenir :

1 technicien en génie civil

pour bureau et chantier, ayant si possible une certaine expérience comme conducteur de travaux,

1 dessinateur en génie civil

pour l'établissement de projets de routes, de canalisations et d'épuration des eaux,

1 technicien-architecte diplômé

ayant quelques années de pratique au bureau et, spécialement sur le chantier,

1 dessinateur-architecte

Traitement à convenir. Place stable. Caisse de pension.

Adresser offres manuscrites avec curriculum vitae et prétentions de salaire sous chiffres P 30150 F à Publicitas Fribourg jusqu'au 15 mai 1963.



La Division des travaux du 1er arrondissement des CFF, à Lausanne, cherche :

1 technicien en génie civil

pour la Section des ponts, à Lausanne

1 technicien en génie civil

pour le Bureau de construction de Lausanne-triage (lieu de service Denges-Echandens)

1 technicien architecte

pour la Section des bâtiments, à Lausanne ou à Genève

1 technicien électricien

pour la Section des lignes de contact, à Lausanne

1 technicien électricien

pour la Section des installations de sécurité, à Lausanne

1 dessinateur géomètre

pour la Section technique de la voie, à Lausanne

1 dessinateur en génie civil

pour la Section technique de la voie, à Lausanne

1 aide-dessinatrice

pour les bureaux centraux de Lausanne.

Conditions d'admission : diplôme de technicien pour les techniciens, certificat de capacité pour les dessinateurs, aptitudes pour le dessin pour l'aide-dessinatrice.

Traitement : selon statut, possibilités d'avancement. Congé un samedi sur deux.

Entrée en fonction selon entente.

S'adresser par lettre autographe et curriculum vitae à la Division des travaux du 1er arrondissement des CFF, à Lausanne.



CHERCHE

pour son bureau de calculation à
GENÈVE

Ingénieur & Technicien

en génie civil

Nous demandons : Bonne expérience de chantier. Capacité d'étudier et de calculer des soumissions de génie civil de toute nature.
Esprit de collaboration.
Langues : français ou allemand, de préférence bonne connaissance de la seconde langue.

Nous offrons : Travail intéressant et varié.
Semaine de 5 jours.
Caisse de maladie.
Possibilité d'entrer dans caisse de retraite.

Société anonyme Conrad ZSCHOKKE
42, rue du 31-Décembre, Genève

TECHNICUM CANTONAL BIENNE

Le Technicum cantonal de Bienne met au concours les postes complets suivants :

A. 1 professeur pour le 1^{er} octobre 1963

- Eléments de machines
- Eléments de constructions
- Théorie et construction d'engins de levages et de transports.

B. 1 professeur pour le 1^{er} avril 1964

- Théorie, constructions et exercices de laboratoire en hydraulique et en machines hydrauliques.

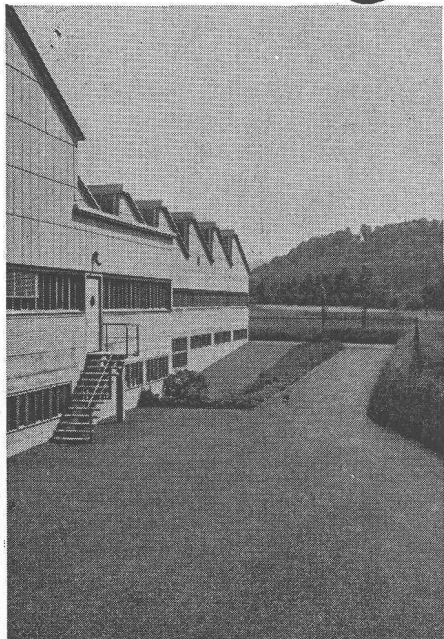
Nous offrons :
Activité variée et individuelle avec des perspectives intéressantes de perfectionnement et des contacts avec l'industrie. Climat de travail agréable.

Nous demandons :
Formation universitaire complète ou Diplôme d'un Technicum avec longue activité pratique dans l'industrie.

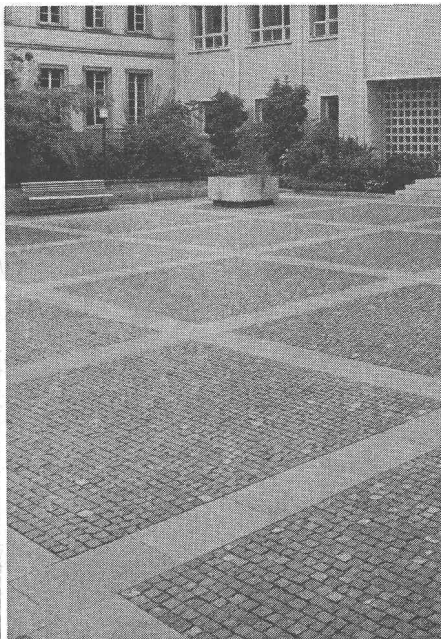
Le cahier des charges
renseignant exactement sur les conditions d'engagement, peut être demandé, par écrit, au Secrétariat du Technicum de Bienne, rue de la Source 21.

Les postulations
manuscrites, accompagnées d'un curriculum vitae et des pièces à l'appui sont à adresser jusqu'au 25 mai 1963 à la Direction du Technicum cantonal de Bienne.

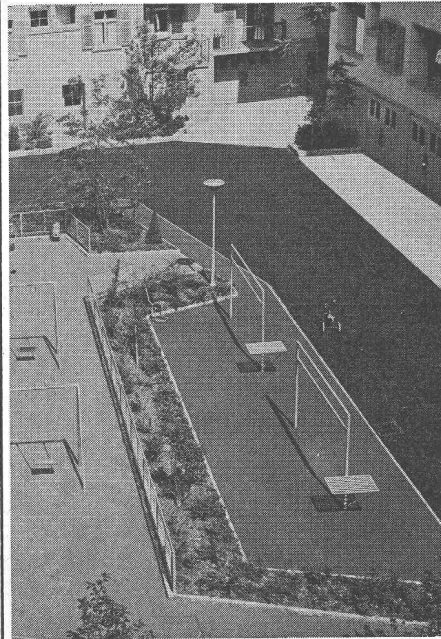
Stuag



Trois exemples de travaux

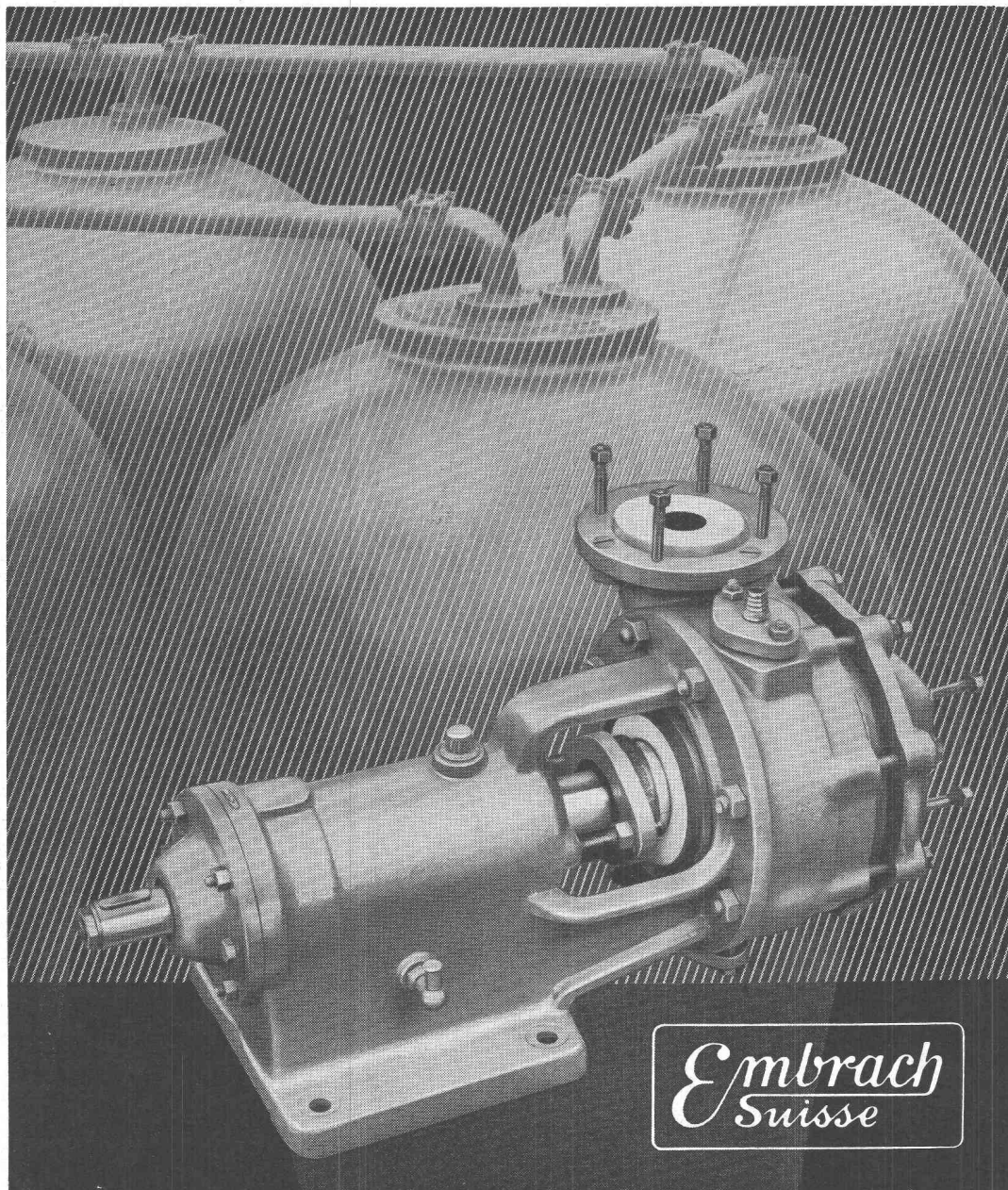


impeccables et soignés



exécutés par des spécialistes

routes et travaux d'aménagements



Embrach
Suisse

Produits anti-acides

en grès, porcelaine et matière synthétique

FABRIQUE DE GRÈS EMBRACH S.A., EMBRACH

Tél. (051) 96 23 21



GÉTAZ ROMANG ÉCOFFEY S.A.

**Pierre naturelle et
pièces spéciales en ciment
pour travaux publics**

Articles divers en ciment

Colas