

Zeitschrift: Bulletin technique de la Suisse romande
Band: 89 (1963)
Heft: 10: Centenaire de la section genevoise de la S.I.A., fascicule no 1

Werbung

Nutzungsbedingungen

Die ETH-Bibliothek ist die Anbieterin der digitalisierten Zeitschriften auf E-Periodica. Sie besitzt keine Urheberrechte an den Zeitschriften und ist nicht verantwortlich für deren Inhalte. Die Rechte liegen in der Regel bei den Herausgebern beziehungsweise den externen Rechteinhabern. Das Veröffentlichen von Bildern in Print- und Online-Publikationen sowie auf Social Media-Kanälen oder Webseiten ist nur mit vorheriger Genehmigung der Rechteinhaber erlaubt. [Mehr erfahren](#)

Conditions d'utilisation

L'ETH Library est le fournisseur des revues numérisées. Elle ne détient aucun droit d'auteur sur les revues et n'est pas responsable de leur contenu. En règle générale, les droits sont détenus par les éditeurs ou les détenteurs de droits externes. La reproduction d'images dans des publications imprimées ou en ligne ainsi que sur des canaux de médias sociaux ou des sites web n'est autorisée qu'avec l'accord préalable des détenteurs des droits. [En savoir plus](#)

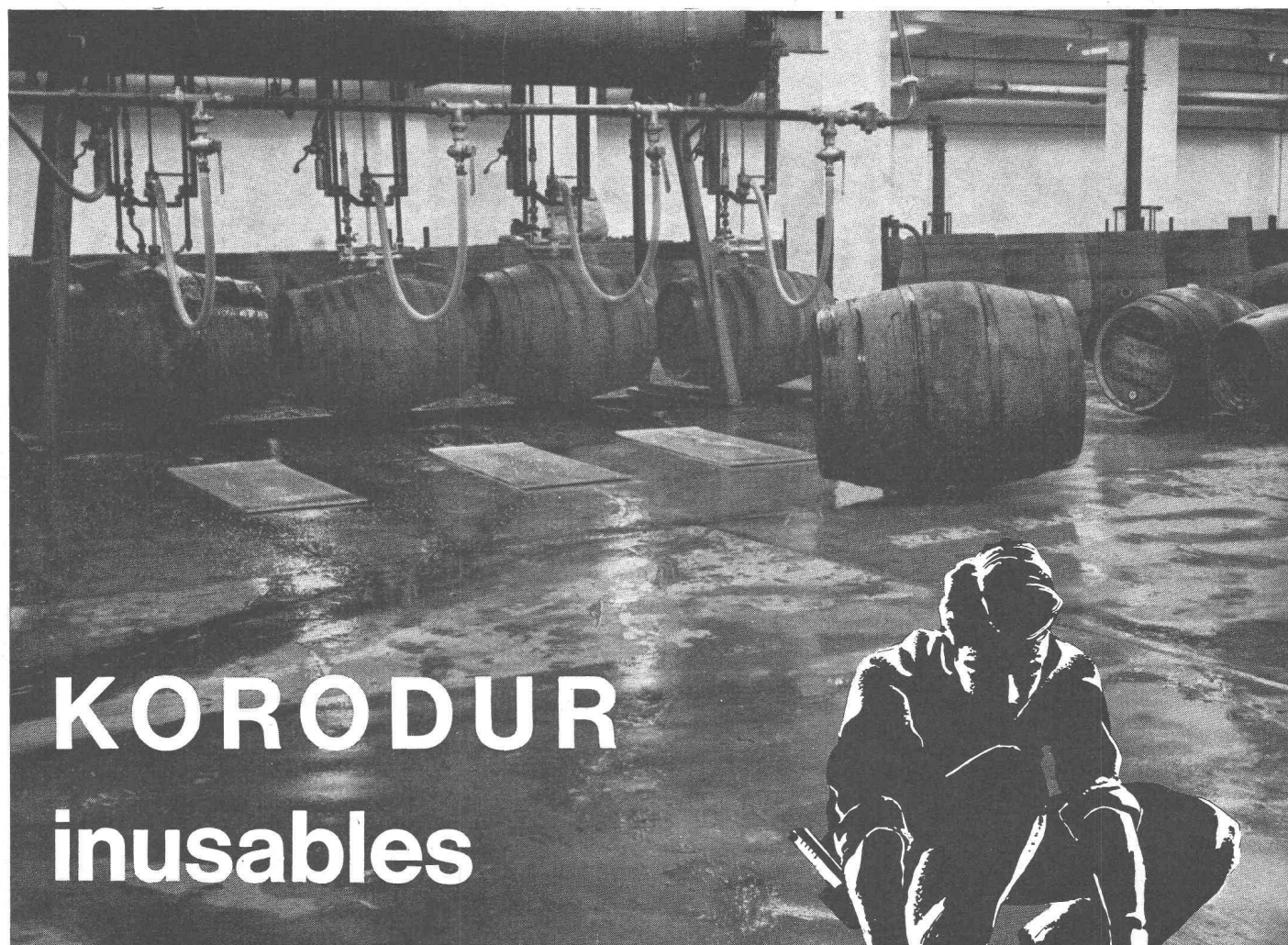
Terms of use

The ETH Library is the provider of the digitised journals. It does not own any copyrights to the journals and is not responsible for their content. The rights usually lie with the publishers or the external rights holders. Publishing images in print and online publications, as well as on social media channels or websites, is only permitted with the prior consent of the rights holders. [Find out more](#)

Download PDF: 11.01.2026

ETH-Bibliothek Zürich, E-Periodica, <https://www.e-periodica.ch>

Chapes en béton dur



KORODUR inusables

Exécution par:

Ed. Cuénod S. A., Genève
8, Rue des Plantaporrêts
Tél. (022) 24 93 24/23

A. G. Heinrich Hatt-Haller, Zurich
Bärengasse 25 Tél. (051) 23 86 30/39

Spalu S. A., Cassarate/Tessin
Palazzo S. Giorgio Via Concordia 12 Tél. (091) 3 23 21

Frutiger Söhne A. G., Thoun
Obere Hauptgasse 78 Tél. (033) 2 66 66

J. Vallaster A. G., Lucerne
Maihofstrasse 1 Tél. (041) 6 23 23

Dalles Korodur Fabrication et livraison par
Spezialbeton S. A., Staad/SG, Tél. (071) 4 19 34

Korodur

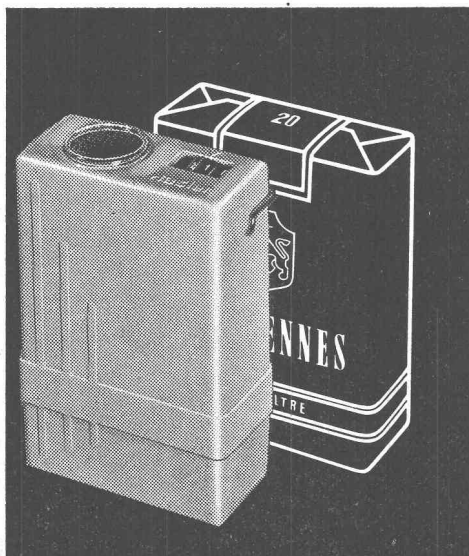
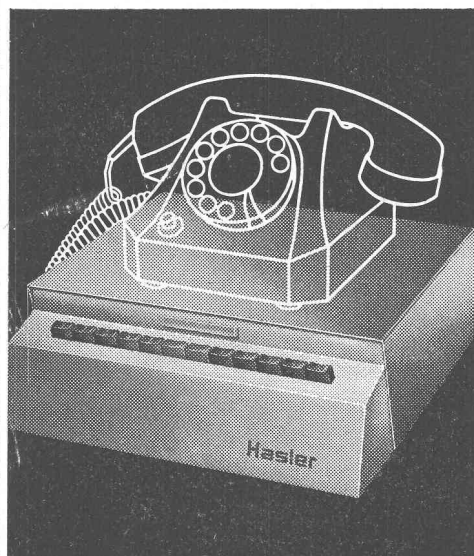
La chape moderne en béton dur Korodur pour tous sols industriels soumis à de fortes sollicitations.

Procès-verbal LFEM
No 58 747/2a

Eprouvées en Suisse et dans le monde entier!

Cherché

Trouvé



**grâce à
l'installation
de recherche
de personnes
par
radio Hasler
pour toute
entreprise**

Pour chaque entreprise l'installation adéquate

Petites entreprises:

émetteur 1 watt modèle de table élégant (commande manuelle) ou associé au central téléphonique interne (modèle mural).

Grandes entreprises et exploitations étendues:

émetteur 10 watts à commande manuelle ou automatique de la recherche. Possibilités d'extension pratiquement illimitées.

Nos services spécialisés sont à disposition pour l'envoi de documentation ou pour des conseils gratuits.

Notre numéro de téléphone est 031 64 11 11

Grande simplification dans la conduite du personnel. Recherche rapide des cadres. Accélération du service de la clientèle par téléphone. Pas de pertes de temps par des recherches irrationnelles. Moindres frais de téléphone.

Les personnes recherchées peuvent être atteintes à la seconde et partout. Pas de signaux optiques et acoustiques gênants. Un léger récepteur de poche – de la taille d'un paquet de cigarettes – attire discrètement mais inmanquablement l'attention de la personne recherchée.

Hasler^{SA} Berne

Hasler S. A. Berne

- ☐ Nous désirons documentation sur la recherche de personnes par radio Hasler
- ☐ conseils gratuits de vos ingénieurs

Entreprise _____

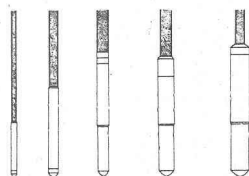
Adresse _____



Vibrateurs à haute fréquence Brigel

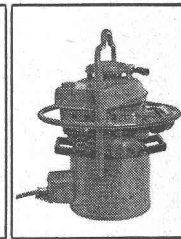
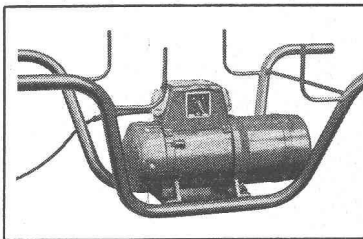
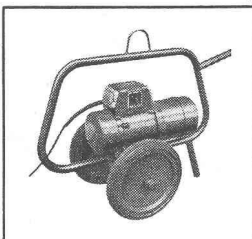
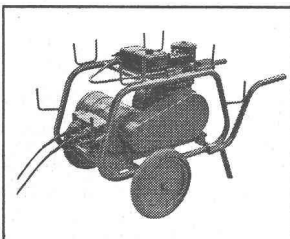
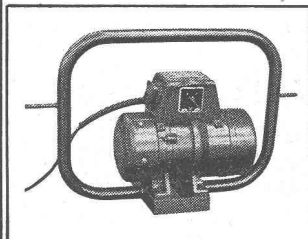
*Vibrateurs à
haute fréquence
Brigel*

Que vous bétonniez des piliers élancés ou massifs, des dalles fines ou épaisses, des murs ou des fondations - vous trouverez toujours dans la gamme Brigel l'aiguille vibrante adéquate et la génératrice nécessaire pour l'actionner. Les aiguilles vibrantes Brigel sont faites en une pièce; il est donc exclu de voir la pointe se dévisser dans le béton.



Ø 25, 38, 47, 66, 82 mm

Tension de sécurité de 48 volts. Seulement l'aiguille va dans le coffrage; le groupe générateur reste en dehors du lieu de travail. (Distances jusqu'à 100 mètres).



Robert Aebi SA

Case postale Lausanne 2, Lausanne-Renens (près Francillon), tél. 021/25 62 12

Comment résoudre le problème de la répartition des frais d'utilisation d'une installation collective entre les différents usagers ?

SODECO vous propose trois solutions :

Le répartiteur de frais

comporte autant de petits compteurs divisionnaires qu'il y a d'usagers, ainsi la facturation devient très aisée et la répartition des frais parfaitement équitable. A chacun de ces petits compteurs correspond un interrupteur individuel à serrure qui n'est accessible qu'au seul détenteur de sa clef. Pour se servir de l'installation un simple geste suffit donc : l'utilisateur tourne sa clef de contact dans la serrure de son interrupteur et sa consommation vient automatiquement s'enregistrer sur son compteur dès que l'installation est mise en marche.



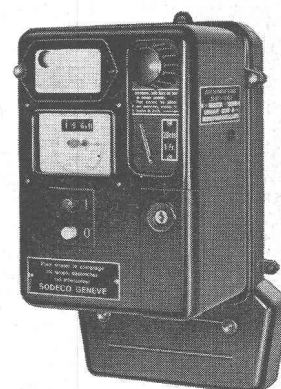
L'interrupteur horaire à prépaiement

permet l'utilisation contre paiement préalable et pendant un temps déterminé d'une installation.

Exécution unipolaire ou tripolaire.

Double insertion.

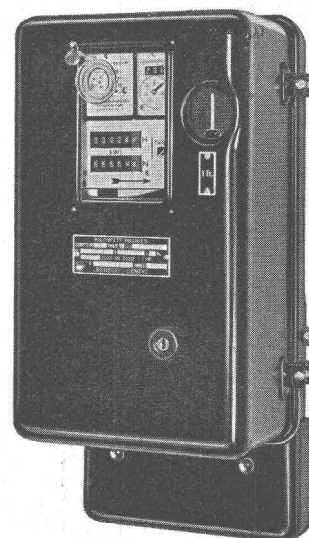
Adaptation très simple du tarif.



Le compteur d'électricité à prépaiement

contre paiement préalable, cet appareil permet l'utilisation d'une installation en fonction des kilowattheures consommés.

Avec une ou deux valeurs d'insertion.



Demandez les prospectus détaillés.

SODECO

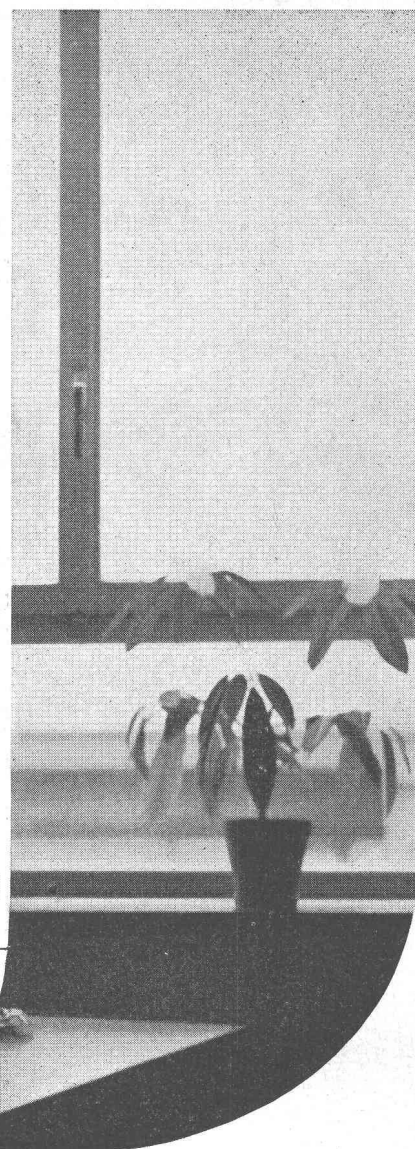
Société des compteurs de Genève

Grand-Pré 70

Tél. (022) 33 55 00



**Notre époque
exige
un air purifié**



Technique de climatisation pour demain: Climatiseurs-convecteurs

Voici la grande différence: les installations conventionnelles de chauffage avec radiateurs réchauffent un air en partie vicié, tandis que les climatiseurs-convecteurs font régner dans les locaux un air frais purifié: chaud en hiver, frais en été. L'air frais est purifié dans la centrale de climatisation, puis conduit par des canaux dans les divers locaux, où sa température peut être réglée individuellement dans les convecteurs.

Les climatiseurs-convecteurs sont particulièrement appropriés pour les bâtiments administratifs, les hôpitaux, les hôtels, les laboratoires, etc. Le montage de l'installation ne nécessite qu'un minimum de place...et s'avère rentable, car l'expérience a montré qu'un meilleur confort dans les locaux se traduit par un rendement accru du personnel.

SULZER

**Sulzer Frères
Société Anonyme
Winterthur, Suisse**

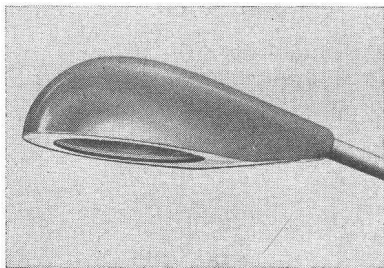


**BROWN
BOVERI**

Le travail par équipes, allié à l'initiative de nos collaborateurs, leur art dans la construction, leurs capacités manuelles, la précision et le plaisir au travail créent des produits thermiques et électriques qui font la réputation mondiale du nom Brown Boveri non seulement pour les produits d'avant-garde mais aussi pour le matériel de série répandu dans le monde entier.

S.A. BROWN BOVERI & CIE.
BADEN · SUISSE

Bureau technique : 2, av. Ruchonnet, Lausanne.



Nouveau luminaire Infranor en polyester armé, léger et résistant

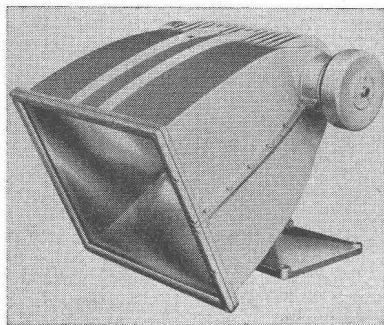
Type Dauphin Junior avec lampe à ballon fluo	125 W
Type Dauphin Senior avec lampe à ballon fluo	250 W
livrable également avec : lampes à ballon fluo	400 ou 700 W

Armatures

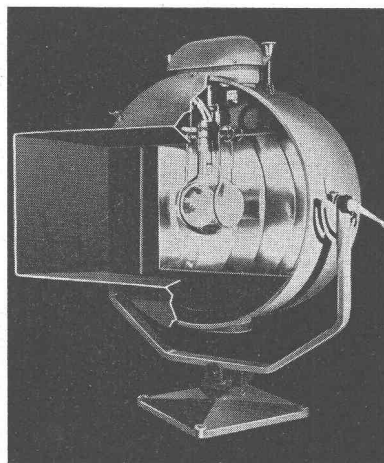
Eclairage public en général
Eclairage industriel
Equipement moderne pour routes, patinoires, courts de tennis, terrains de basket ou autres, parcs à autos, etc.
Bonne répartition de la lumière
Montage simple
Entretien facile

INFRANOR

Eclairage



Projecteur Infranor R 2000
à faisceau rectangulaire, lampe à vapeur
de mercure 2000 W/380 V



Projecteur Infranor P 1000 à faisceau
rectangulaire, lampe à incandescence
jusqu'à 3000 W

Projecteurs

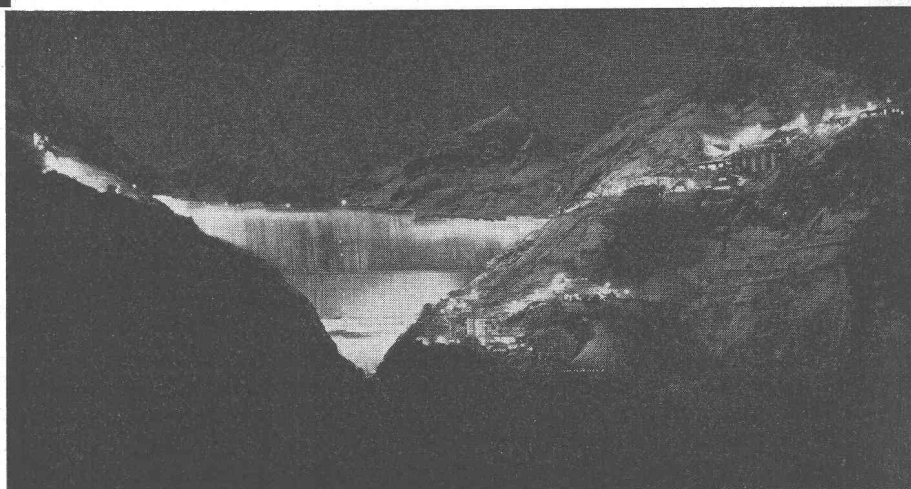
Eclairage des grandes surfaces
par faisceaux rectangulaires
Equipement efficace pour aéroports,
gares de triage, installations
portuaires, terrains de sport,
grands travaux, monuments, etc.

Infranor S. A.

Matériels pour l'éclairage

Genève

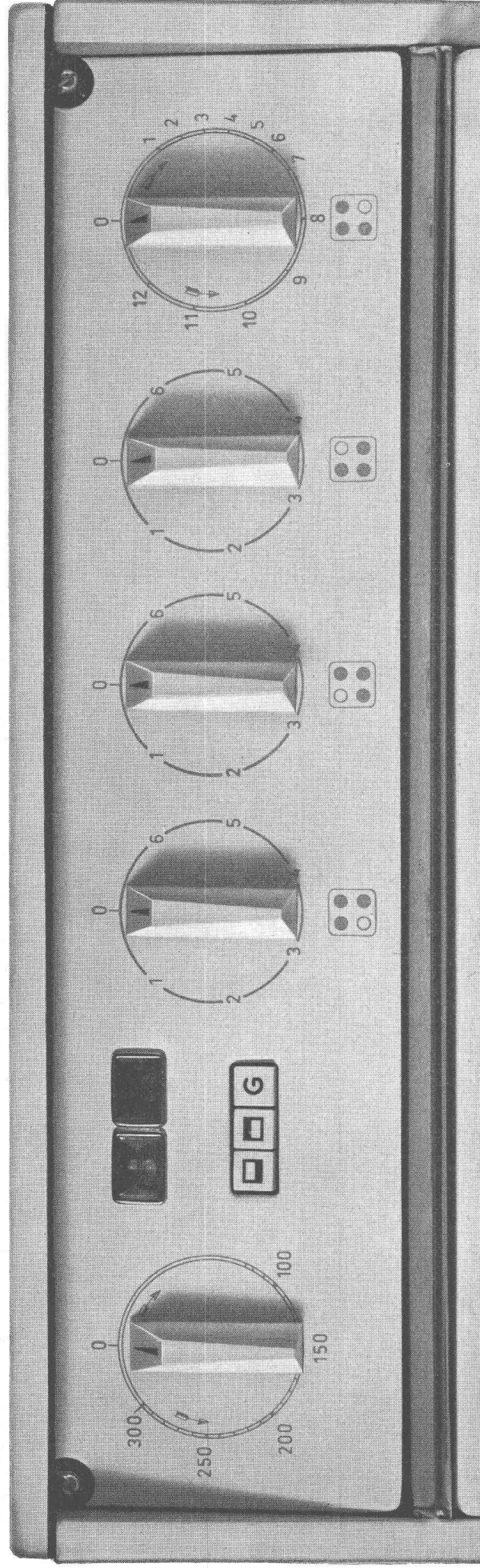
23, route des Acacias
Téléphone (022) 42 10 10



Installation d'éclairage du barrage de la Grande-Dixence (Valais), dotée de 50 projecteurs INFRANOR, Type P 1000 de 3000 W chacun

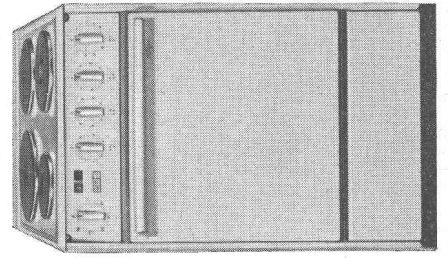
Le rêve de chaque ménagère —

une cuisinière électrique moderne



Mod. Luxe E 55

Plaque automatique
2 lampes-témoins
Four géant avec
sélecteur à 3 touches
Grilloir infrarouge
Tableau de commande incliné
Tiroir à ustensiles/Couvercle



Existe aussi en version
«à incorporer» dans les
blocs de cuisine.

Cuisiner sans surveillance!

La plaque automatique avec réglage continu vous permet la cuisson automatique. Un seul réglage suffit: plus de mets brûlés, ni de débordements.

La ligne élégante de cette cuisinière électrique

flatte le regard, elle en fait le bijou de votre cuisine.
Ses raffinements techniques sont une nouvelle source de joie et de plaisir pour chaque ménagère.

La réalisation d'un rêve *Le Rêve*

Le Rêve S.A., Fabrique de Fourneaux et Emallierie,
Genève-Acacias, tél. 022/422800

En vente chez les installateurs-électriciens

L'ÉCLAIRAGE, C'EST L'AFFAIRE DE...

La réussite d'un bon éclairage doit allier à la technique le rendement et l'esthétique. Depuis de nombreuses années, notre bureau spécialisé a accumulé une expérience permettant de garantir des réalisations remplissant toutes les conditions.

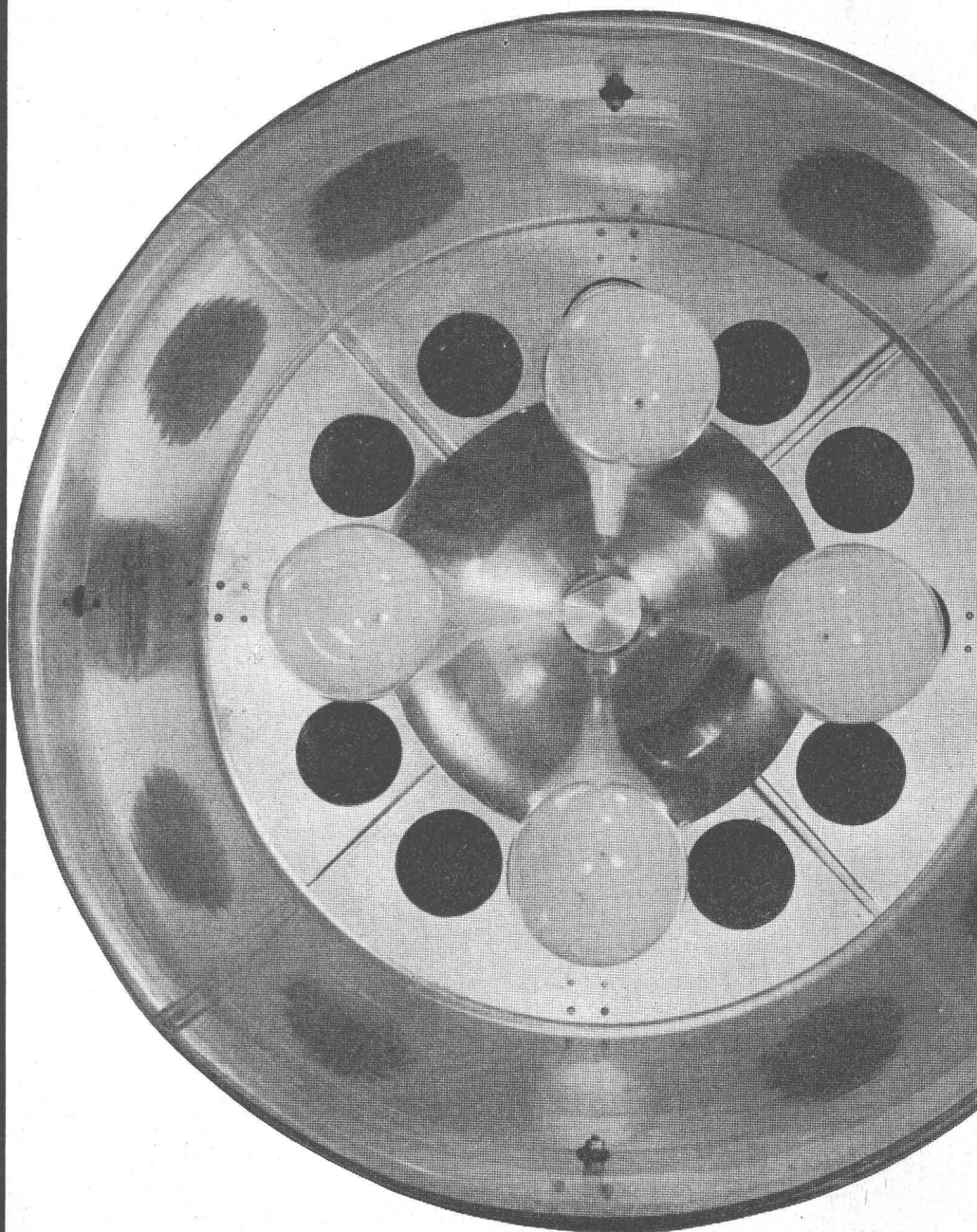
Eclairage public

Les facteurs de sécurité et de visibilité ou de confort visuel sont les critères servant de base aux bonnes réalisations. Nous sommes toujours à même de vous conseiller et de trouver pour vous la solution la plus rationnelle. Des centaines d'installations tant en Suisse qu'à l'étranger en témoignent.

Eclairage intérieur

L'esthétique de la lumière alliée au facteur de rendement doit guider toute installation intérieure. Grâce à nos procédés de fabrication modernes et à notre laboratoire d'essais, nous sommes en mesure de produire des appareils s'adaptant le mieux à chaque cas. Notre bureau technique est à votre disposition pour l'étude de projets dans les domaines les plus divers, que ce soit dans des installations d'usines, techniques, décoratives, fonctionnelles.

N'hésitez pas à en faire usage, cela ne vous engage à rien.

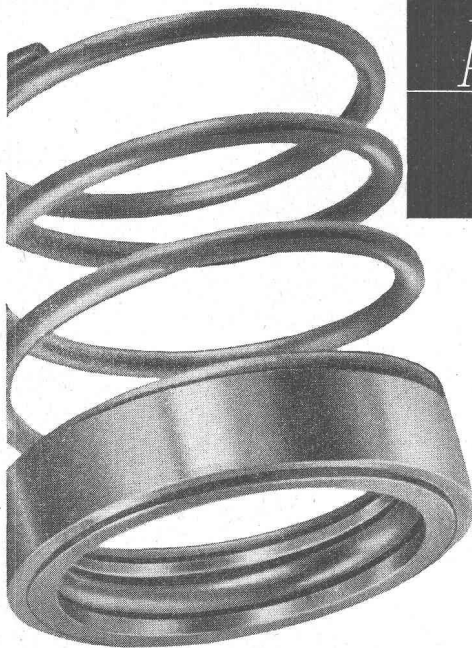


TRANSELECTRIC S.A.

8, rue Dassier

Genève

Tél. (022) 33 11 20



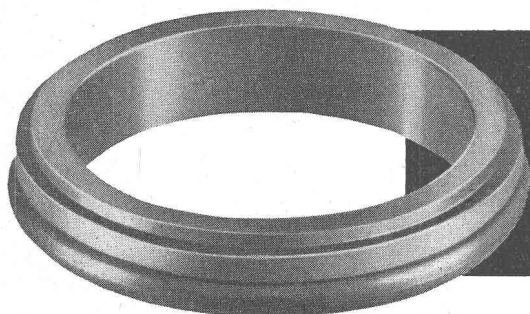
AP
Z

Garniture rotative «PACIFIC»

Étanchéité totale et permanente aux gaz comme aux liquides quelles que soient les conditions de marche, pression, vitesse, etc. On dispose de toute une gamme de produits permettant de résister, en régime permanent, à des températures de plus en plus élevées et ceci jusqu'à 250° C.

La garniture Pacific permet d'innombrables applications spécialement pour les pompes, compresseurs, turbines et appareils de l'industrie chimique. Grâce à une construction spéciale, la garniture permet également l'étanchéité d'arbres légèrement excentriques.

Nous pouvons dans chaque cas, proposer un dispositif exactement approprié. Demandez notre documentation «Pacific».



Angst & Pfister S/A.

Genève
Zürich
Milano

52, rue des Bains
Stampfenbachstrasse 144
Via F. Aporti

Téléphone (022) 24 73 62
Telephon (051) 26 97 01

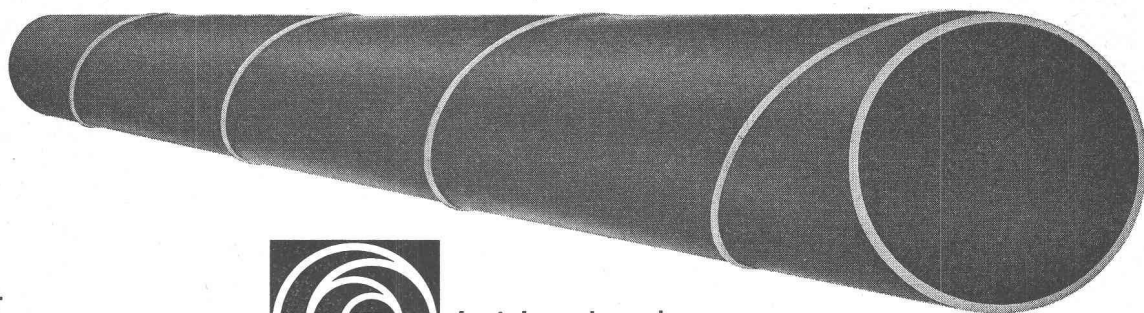
Tube acier soudé en hélice

Valeurs statiques élevées
soudure intérieure et extérieure
plus résistant à la pression

Dimensions :

Diamètre : de 108 à 419 mm

Épaisseur : de 2,00 à 7,00 mm



ROMAG
TUBES ET MACHINES SA/GUIN-FR
TÉL. 037. 4 34 21 / 22



Le tube acier suisse
livrable rapidement

compriband

pour chaque joint

Représentation générale **ROGER FREY, Ing. dipl.**

Zurich 2 Beethovenstrasse 47
Tél. 051/23 33 64



un crayon et du papier...

ainsi commence une recherche

*mais il faut une main pour tenir le crayon
et un cerveau pour diriger la main.*

si vous ressentez la vocation d'un travail varié mais exigeant,
dans la recherche en :

Physique Physico-chimie Mathématiques
Electrotechnique Bio-sciences Chimie organique
Etudes de marché Technico-économie

faites une offre détaillée à :

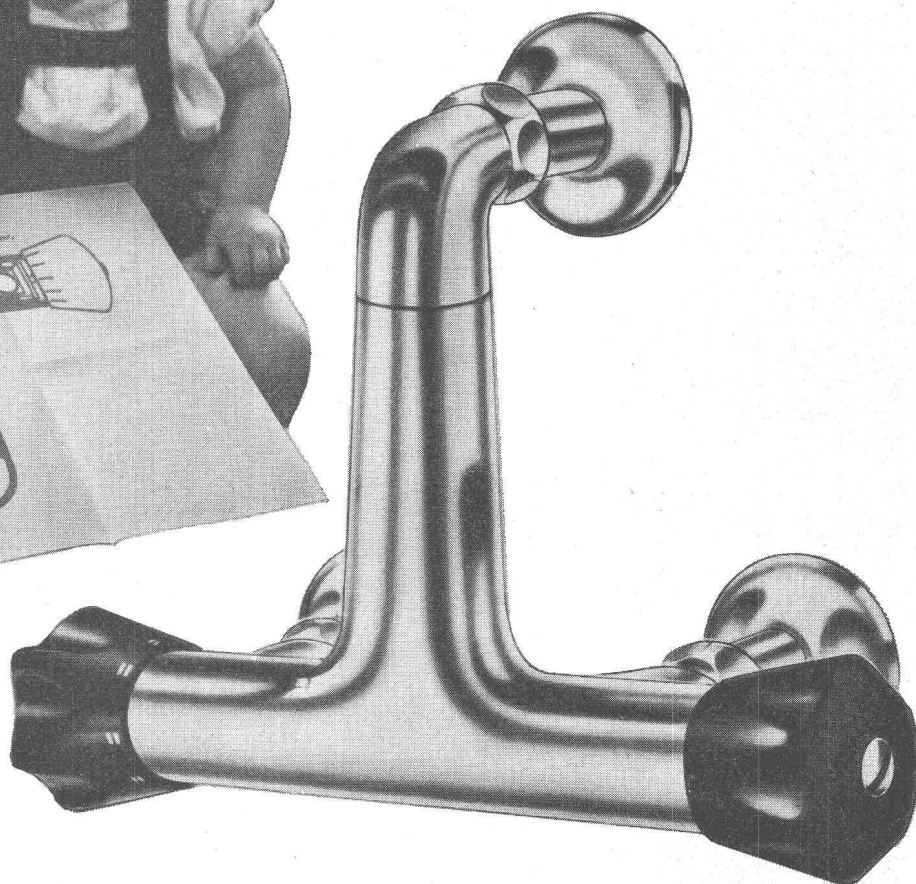
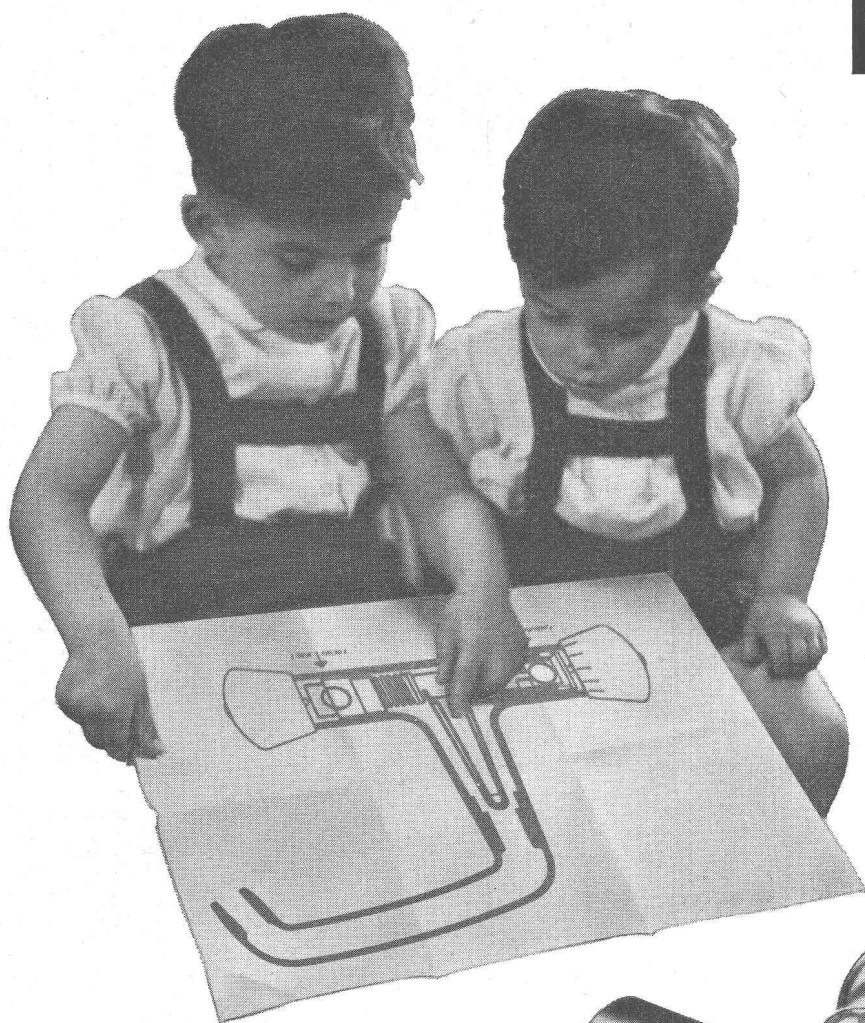
INSTITUT BATTELLE

7, route de Drize CAROUGE/Genève

vous y trouverez :

- des laboratoires modernes, dans un site agréable
- des conditions de travail favorables, dans une ambiance internationale
- des prestations sociales étendues

simix 63



SIMILOR — toujours à l'avant-garde du progrès, se fait un plaisir de vous présenter sa nouvelle gamme de

MÉLANGEURS auto-thermostatiques SIMIX 63

Construction d'une simplicité étonnante — fonctionnement précis — installation simplifiée

Ne nécessite ni clapets de retenue, ni tuyauterie spéciale. S'installe comme une batterie normale.
Différences de pressions admissibles.

Demandez des renseignements complémentaires,
notre service C.T.S. (Conseil Technique Similor) se tient avec plaisir à votre disposition.

SIMILOR S.A. FONDERIE ROBINETTERIE CAROUGE-GENÈVE ZURICH

similor



SOCIÉTÉ GÉNÉRALE POUR L'INDUSTRIE GENÈVE

17, rue Bovy-Lysberg

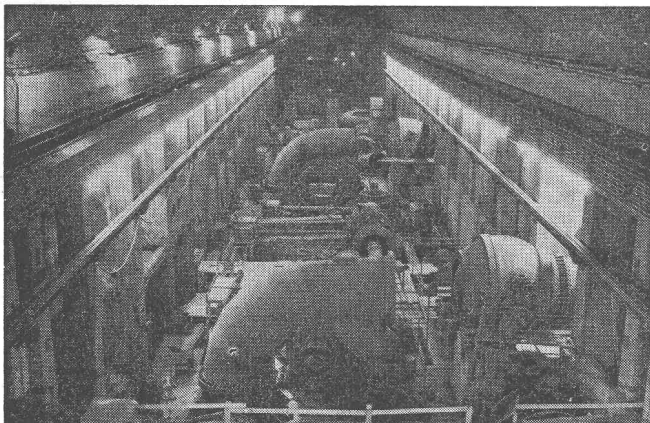
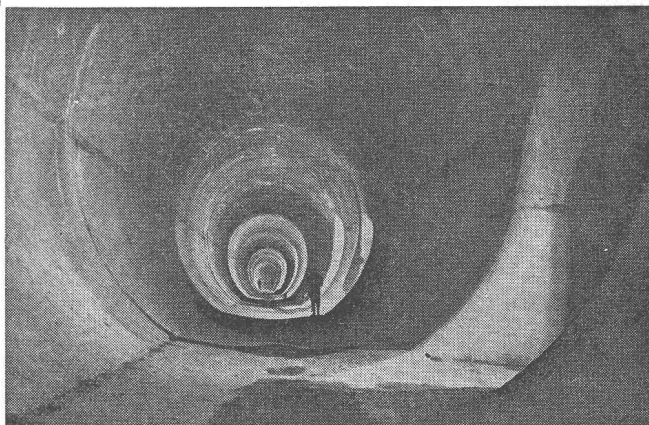
Ingénieurs Conseils

Etude, Direction, Coordination de grands travaux



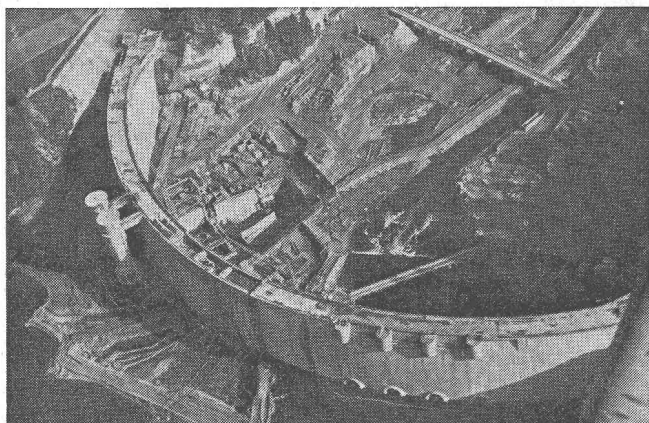
Vianden (Luxembourg)
Aménagement hydro électrique par pompage
Bassin supérieur

Vianden (Luxembourg) Collecteur



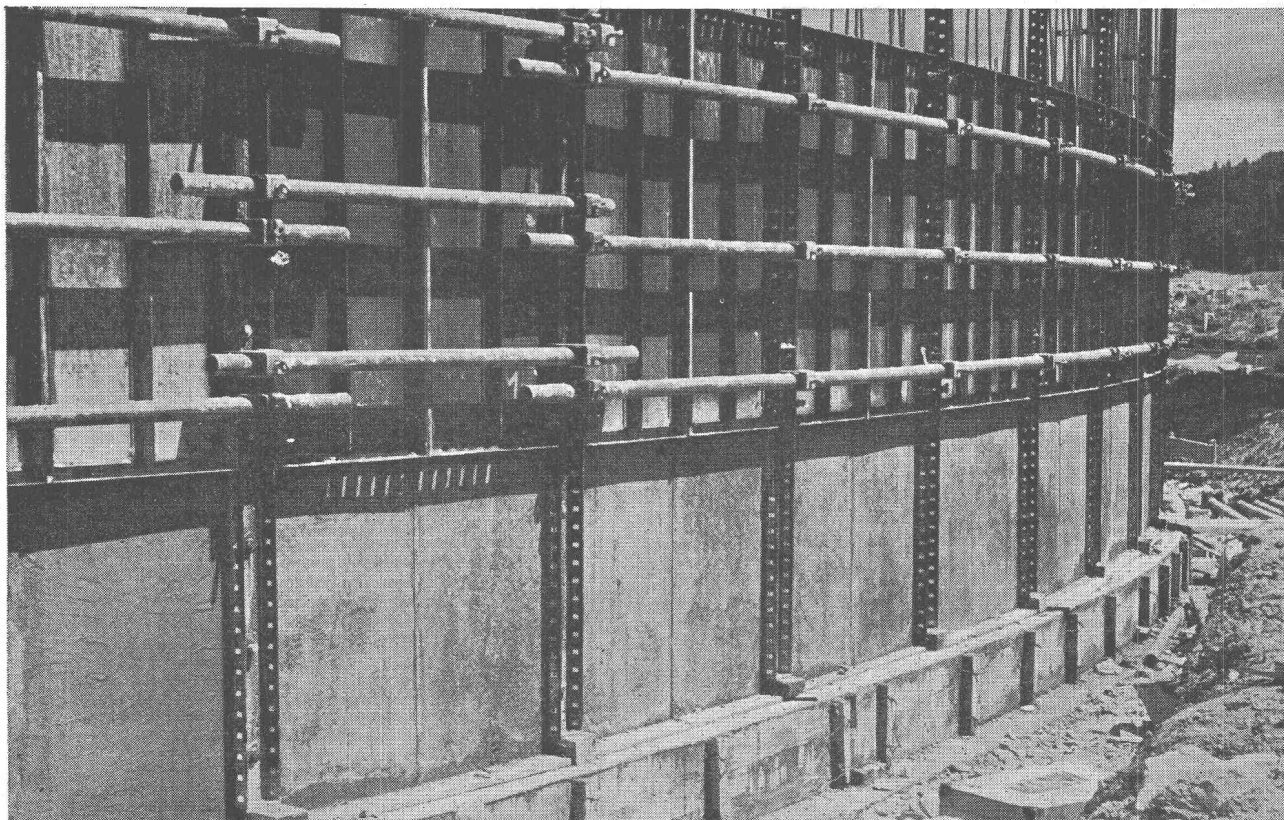
Vianden (Luxembourg) Centrale souterraine

Schiffenen (Suisse) Barrage-voûte

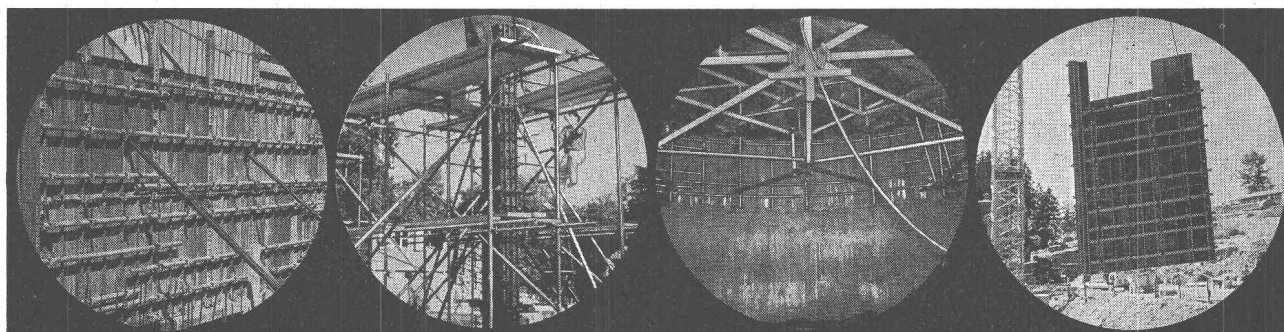


ACROW-Wallform réduit vos frais de coffrage

Le coffrage plein, grimpant et glissant idéal. Faculté d'adaptation pour tous les travaux en béton, toutes formes et hauteurs de bétonnage. Robuste, résistance maximum. Sûr, précis et rapide. Amortissement rapide.



Coffrage grimpant



Coffrage de murs

Coffrage pour piliers

Coffrage glissant
de paroi circulaire

Déplacement rationnel
des panneaux par grue

Connaissez-vous les produits ACROW?

1. Constructions tubulaires pour tous usages
2. Echafaudages à cadres H
3. Constructions de hangars et dépôts, toitures provisoires à grandes portées libres
4. Poutrelles télescopiques pour coffrage de dalles
5. Etais et étrépillons
6. Cadres pour coffrages de piliers
7. Cadres et pinces pour coffrages de sommiers
8. Machines automatiques pour nettoyer et peindre les tubes acier
9. Coffrages métalliques ACROW-Wallform
10. Coffrage glissant système ACROW-Concretor
11. Rails de coffrage pour routes en béton

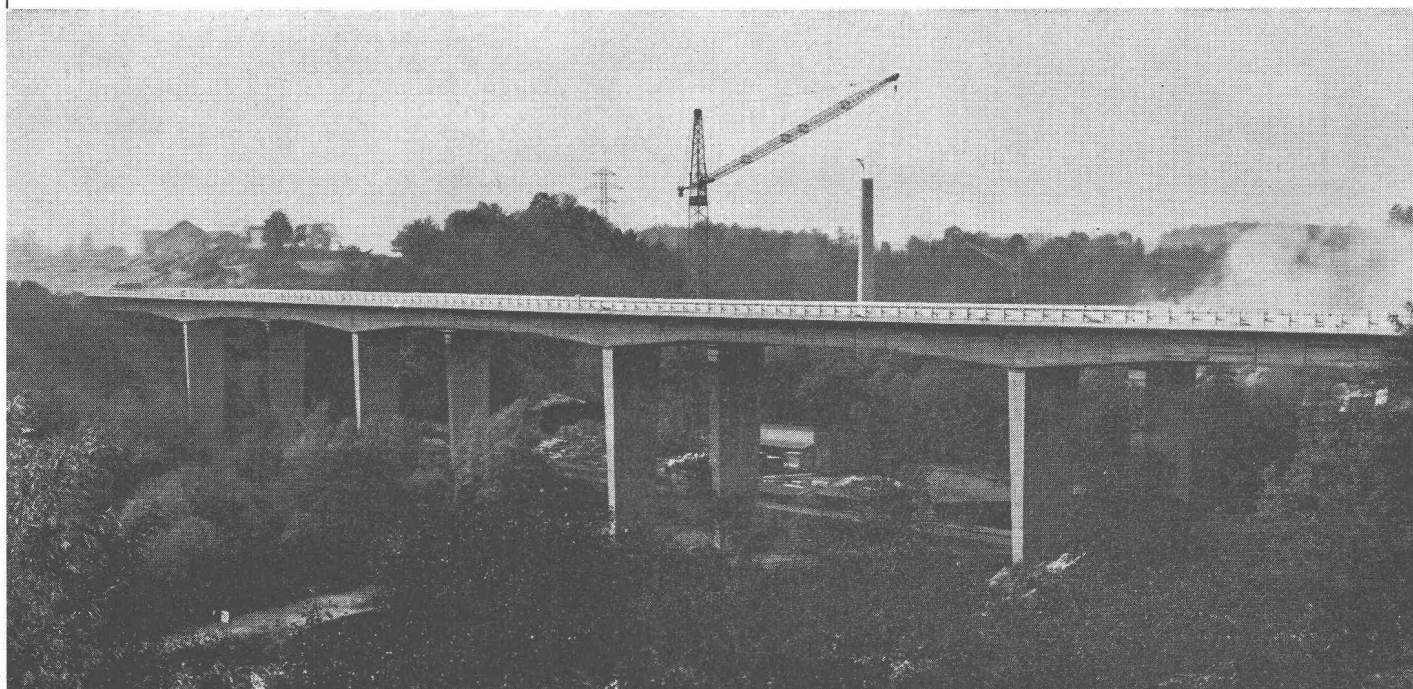
ACROW
Construvit SA
Lyss BE
032 / 8 54 05 - 06

Installations et machines pour la
construction rationnelle

Demandez sans engagement une
offre détaillée ou la visite d'un de
nos spécialistes

ACROW
CONSTRUVIT S.A.

ENTREPRISE ET BUREAU D'ÉTUDE



Autoroute Genève-Lausanne. Pont sur la Versoix.



Travaux publics — Bâtiment

Aménagements hydro-électriques . Barrages . Voies navigables . Irrigation . Routes . Ouvrages d'art . Tunnels . Aéroports . Travaux maritimes . Bâtiment . Béton précontraint .

Constructions métalliques

Charpentes métalliques . Pylônes . Ponts . Constructions métalliques pour aménagements hydro-électriques . Vannes diverses . Chaudronnerie lourde . Appareils pour l'industrie chimique et alimentaire . Engins de levage . Presses hydrauliques .



GENÈVE ZURICH DÖTTINGEN COIRE SION
NÄEFELS ZERMATT BELLINZONE SARGANS

Siège social : GENÈVE, 42, rue du 31-Décembre

+GF+

Fonte malléable
Acier moulé électrique
Fonte grise
Moulages en alliages légers
Fonte de fer à graphite
sphéroïdal

Georges Fischer Société Anonyme, Schaffhouse

Remmoulage d'une grosse pièce dans la fonderie d'acier

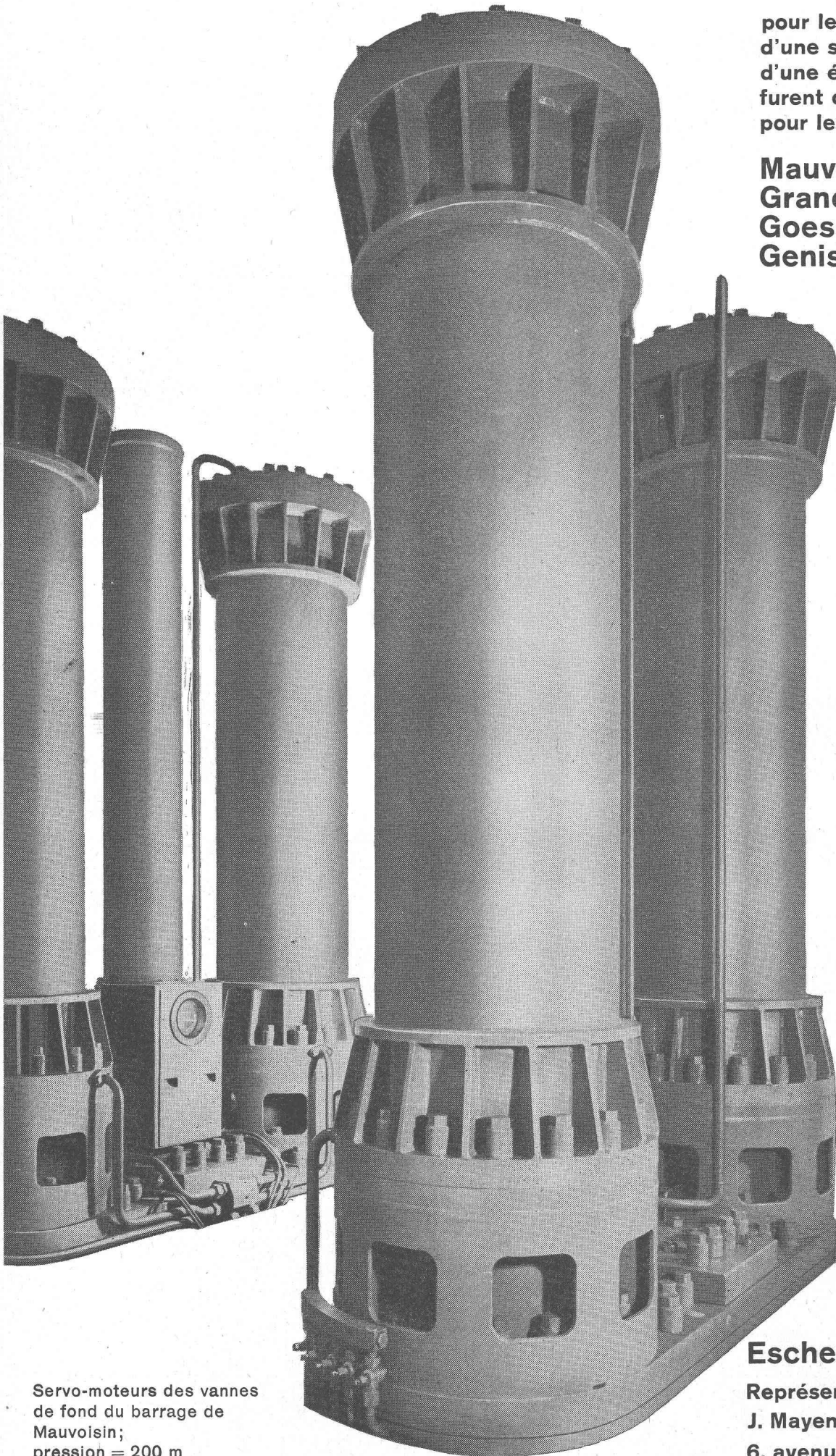


P 343/2

Les vannes de fond Escher Wyss

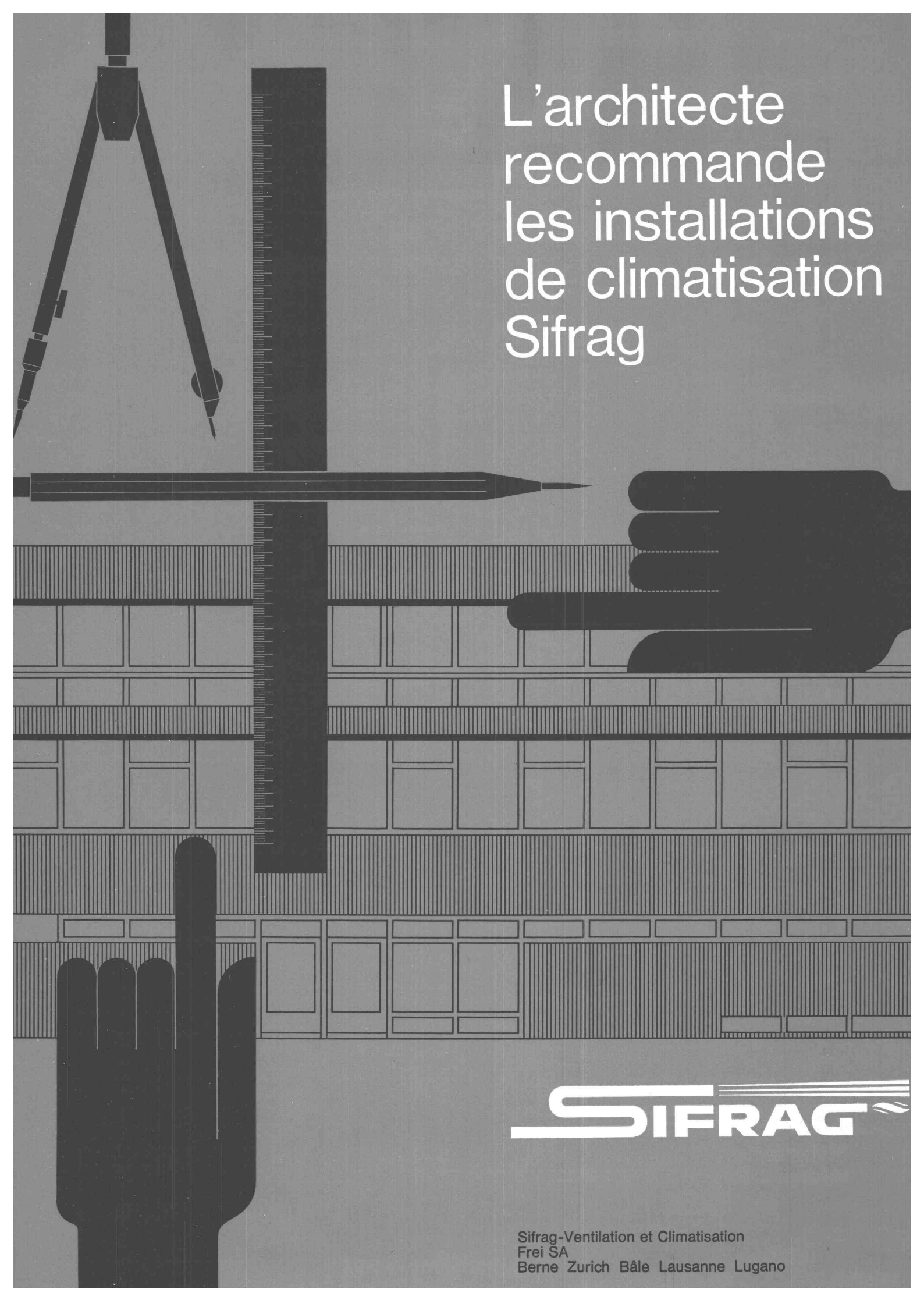
pour les plus hautes pressions
d'une sécurité absolue
d'une étanchéité parfaite
furent choisies
pour les barrages de

**Mauvoisin
Grande-Dixence
Goeschenen
Genissiat etc.**



Servo-moteurs des vannes
de fond du barrage de
Mauvoisin;
pression = 200 m

Escher Wyss S.A. Zurich
Représentant en Suisse romande :
J. Mayenfisch
6, avenue Druey, Lausanne



L'architecte
recommande
les installations
de climatisation
Sifrag

SIFRAG

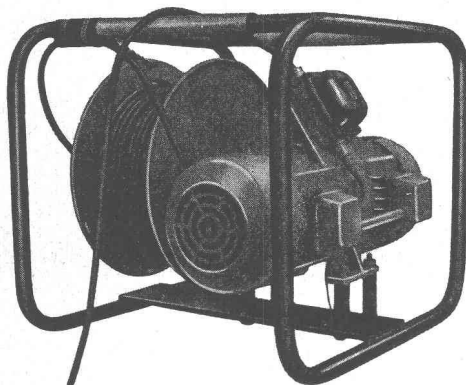
Sifrag-Ventilation et Climatisation
Frei SA
Berne Zurich Bâle Lausanne Lugano

Vibrateurs à haute fréquence

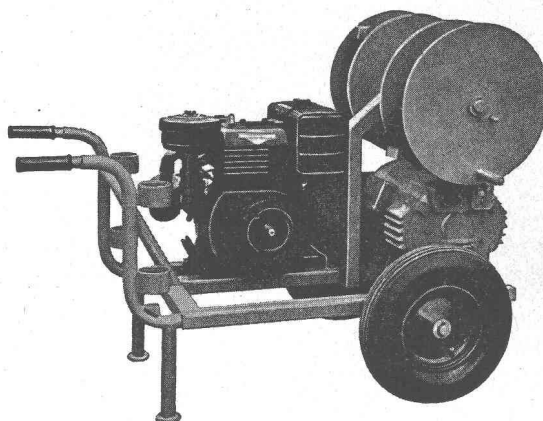


3 types :

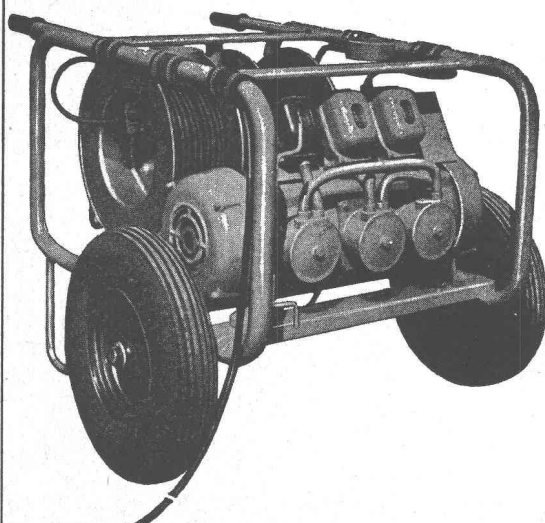
Portatif à une aiguille, sur roues à deux aiguilles, sur roues à deux aiguilles avec moteur à essence. — Aiguille de conception nouvelle, avec longueur réduite et puissance fortement augmentée. Housse d'une seule pièce.



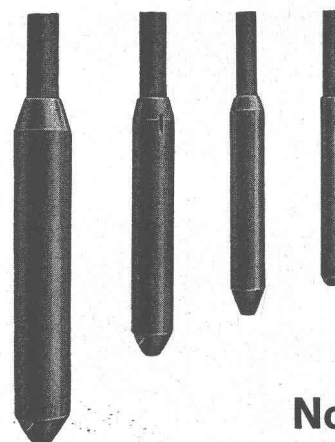
Type FW 1, 1,8 kVA, portatif



Type B-G 2, 2,5 kVA, avec moteur à essence



Type FW 2, 2,8 kVA, sur roues



Nouveau

Aiguille avec moteur incorporé 12 000 tours/minute. Diamètre extérieur 35 mm, longueur env. 300 mm.

Autres modèles :

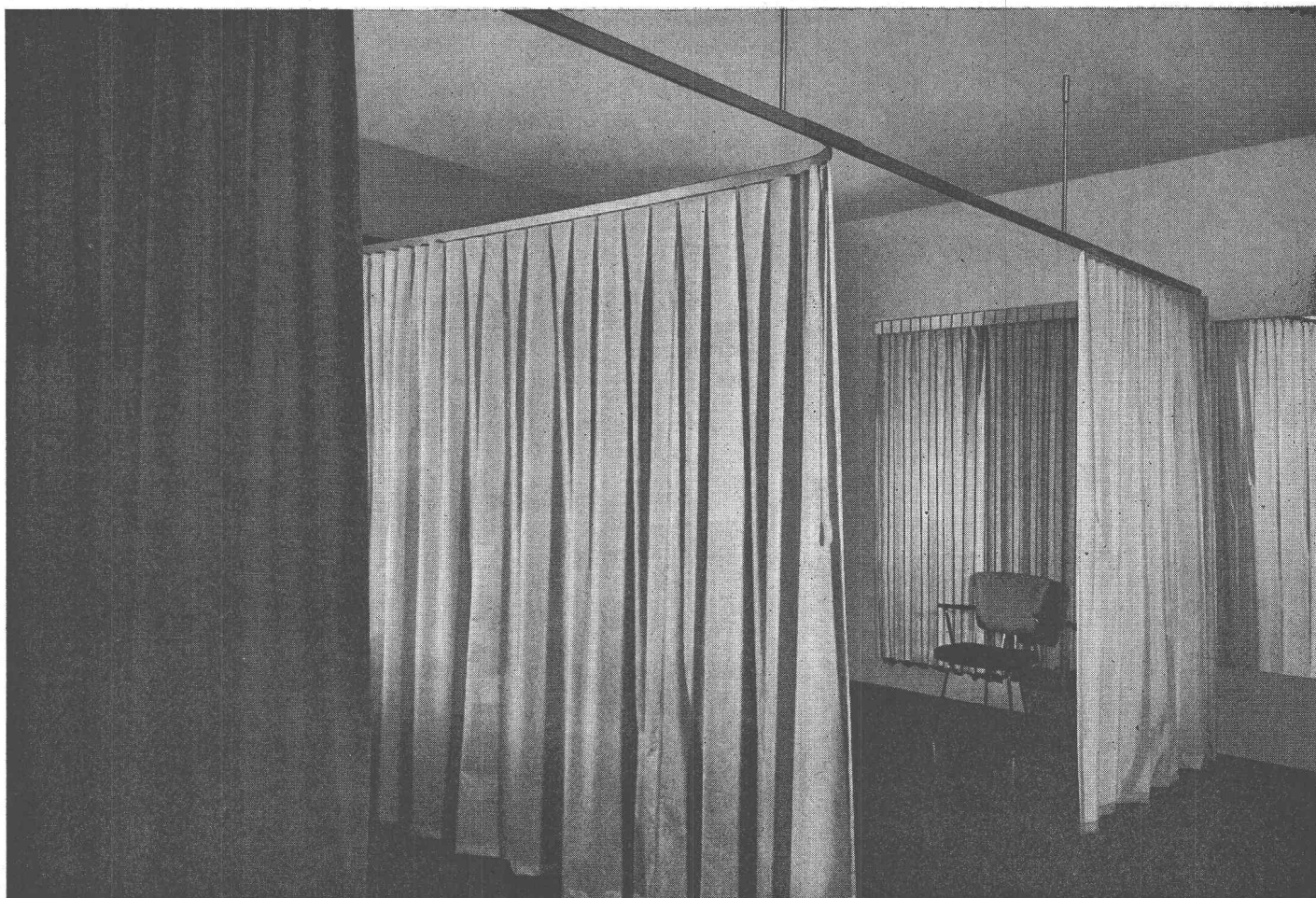
Diamètre en mm	50	65	85
Tours/minute	12 000	12 000	12 000
Longueur environ	340	380	500

Grâce à de nouvelles méthodes de fabrication, puissance et longévité des aiguilles fortement augmentées malgré la longueur réduite.

Machines d'entreprise

Ing. Walter Hächler S.A. Wettingen (AG)

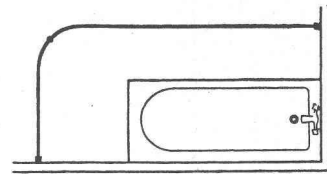
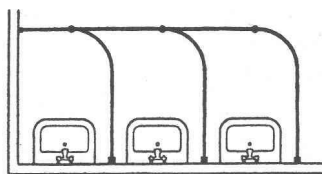
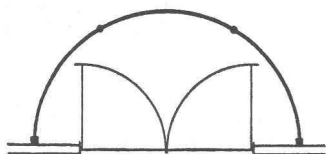
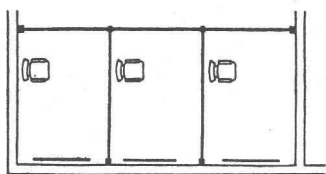
Tél. (056) 60 400



PRATIQUE ET POUR DIVERS USAGES: L'ÉLÉGANTE SUSPENSION POUR RIDEAUX CUBICLE COMME PAROI DE SÉPARATION

Les salles de traitement et de consultation, les salles de bain et de déshabillage, les ateliers, les laboratoires, ainsi que de nombreux autres locaux

peuvent être divisés à volonté avec les profils pour rideaux Cubicle en porte-à-faux. Cubicle remplace, dans bien des cas, des galandages, des parois de bois ou de verre. Son élégante construction est facile à nettoyer et, par conséquent, hygiénique. Cubicle sert aussi de tambour aux portes. Et son autre grand avantage, c'est d'appartenir à la grande famille des installations de rideaux Silent Gliss (marque déposée), la première suspension silencieuse du monde, sur laquelle même les rideaux les plus lourds glissent comme sur du velours et sans peine. Nous vous conseillons sans engagement et pouvons vous présenter de nombreuses références. Quelques-unes des nombreuses possibilités d'emploi:



Vente par le commerce spécialisé. Echantillons et prospectus par:

FABRIQUE D'ARTICLES EN MÉTAL F.J. KELLER + CIE. LYSS/BE TÉLÉPHONE 032/857 42-43



ventilation
climatisation
ventilation industrielle
dépoussiérage
transports
pneumatiques

air conditioning s.a.

ventilations mécaniques pour habitations
(locaux sanitaires, cuisines, buanderies, séchoirs).

chauffage par air chaud, humidification, déshumidification,
refroidissement, filtrage ultrafin.

habitations — hôpitaux
magasins — restaurants

locaux industriels: ateliers pour mécanique de précision,
industrie des textiles, industrie chimique, industrie du tabac,
industrie alimentaire.

métallurgie: ateliers de tournage, meulage, polissage
bois: copeaux, sciure.

alimentation — chimie: élimination des poussières, odeurs,
gaz agressifs et nocifs.

pour la métallurgie, industrie chimique, du bois, du bâtiment
(aspiration, séparation, filtrage fin, séchage).

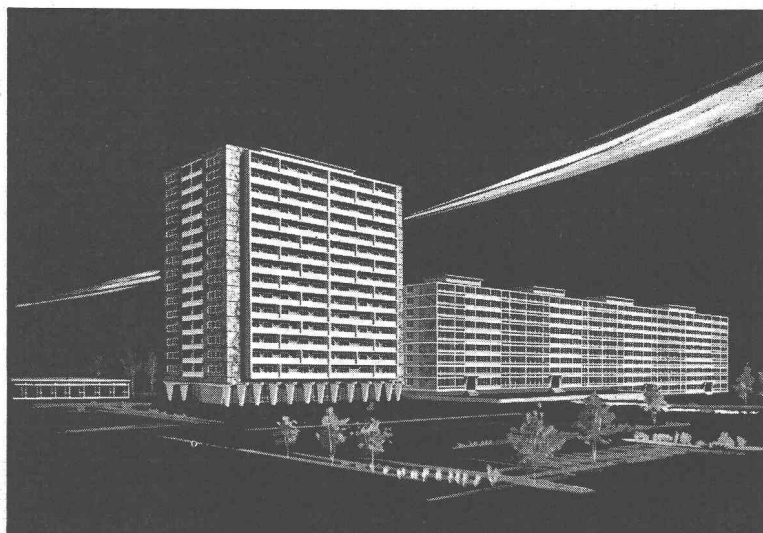
pour produits farineux et granuleux
(ciment, sable, charbon, coke, sciure, copeaux,
produits chimiques).

Châtelaine-GENÈVE, 138, route de Vernier — Tél. (022) 44 14 00

SIREC

SOCIÉTÉ INDUSTRIELLE DE RECHERCHES ET D'ÉTUDES DE LA CONSTRUCTION S. A.
26, Corraterie, GENÈVE

PROCÉDÉ DE PRÉFABRICATION J. BARETS



FONDATION CITÉ NOUVELLE A ONEX (Genève)

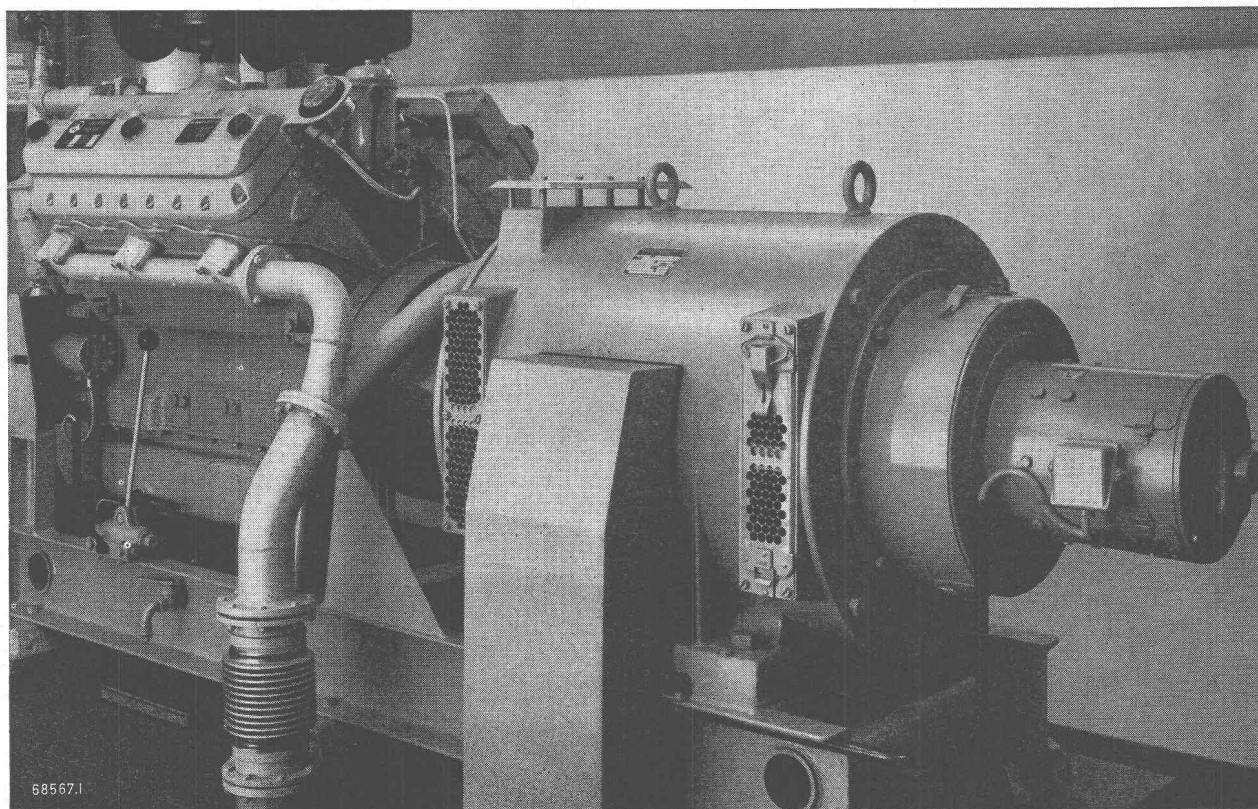
2 200 logements

Bureau d'étude: COORDINATION TECHNIQUE DU BATIMENT - 15, rue des Voisins, Genève
Tél. (022) 25 53 65 & 66

CONGRÈS DE LA PRÉFABRICATION GENÈVE 3, 4, 5 février 1964

Après la pénurie d'électricité de l'hiver dernier une installation de secours Oerlikon s'impose. Jusqu'à 500 kVA et plus.

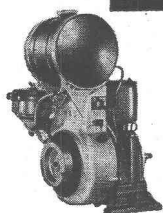
Ateliers de Construction Oerlikon. Bureau de Lausanne. Tél. 25 75 25.



3

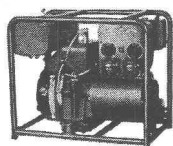
212

produits de MOTOSACOCHE SA bien connue dans le monde



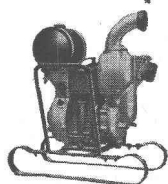
MOTEURS MAG A ESSENCE ET DIESEL

1 et 2 cylindres, 4-temps et 2-temps, refroidis par air, 2 à 18 CH



GROUPES ÉLECTROGÈNES MOTOWATT

avec moteurs à essence et Diesel, 1 à 7 kVA, 220/380 V



MOTOPOMPES

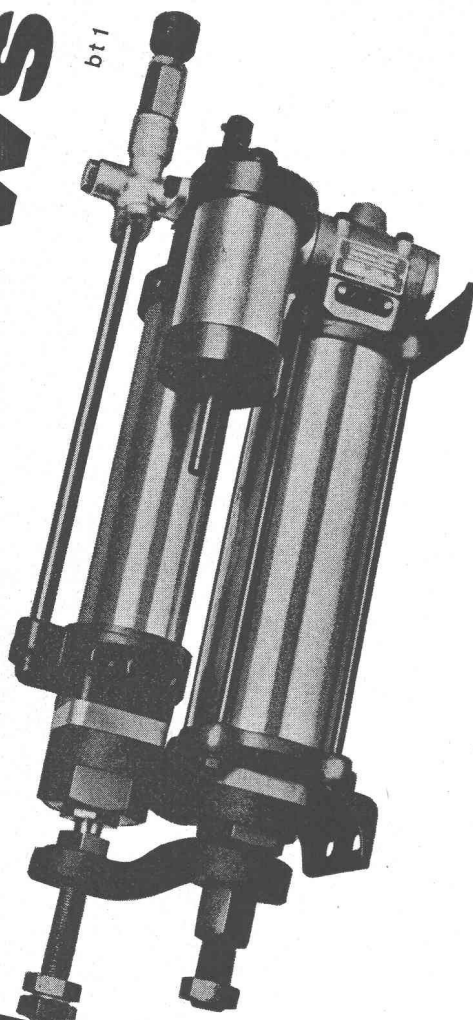
puissance jusqu'à 1000 l/min, avec moteurs à essence ou Diesel

Le nom MOTOSACOCHE, garantie de qualité suisse, vous offre sécurité de marche et service d'avant-garde. Demandez sans engagement prospectus et prix!

MAG

MOTOSACOCHE SA GENEVE

Bellows



BELLOWS augmente la productivité !

En effet, le grand choix d'appareils pneumatiques BELLOWS ne vous offre pas seulement tous les avantages propres au système pneumatique, mais également les avantages de la commande hydraulique, grâce à la combinaison du cylindre pneumatique BELLOWS Air Motor avec le régulateur de vitesse hydraulique BELLOWS Hydro-Check.

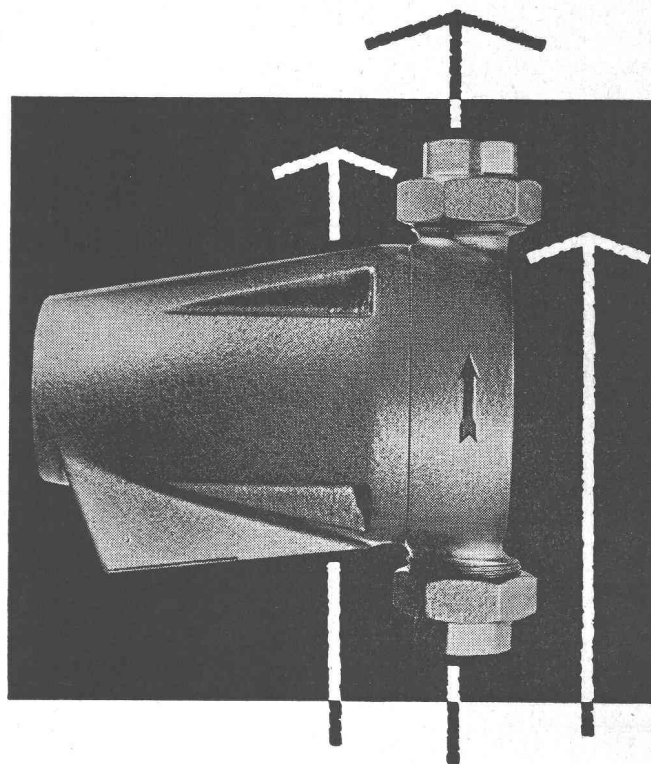
Nous sommes à votre entière disposition pour étudier vos problèmes de fabrication, sans engagement pour vous. BELLOWS-VALVAIR, Div. de IBEC S.A. 25, route des Acacias, Genève, Suisse Tél. 42 43 30

BELLOWS-VALVAIR DE FRANCE S.A. Boîte Postale 8 Audincourt (Doubs), France. Tél. 435



BELLOWS augmente votre productivité !

Nouveau



CUENOD

Soucieux d'être toujours à l'avant-garde des exigences modernes, Cuénod, créateur du circulateur sans presse-étoupe et bénéficiant de 30 ans d'expérience, vous propose aujourd'hui un nouveau circulateur dont l'esthétique ne le cède en rien aux perfectionnements techniques.

ATELIERS DES CHARMILLES S.A.

USINE DE CHATELAINE

Châtelaine Genève

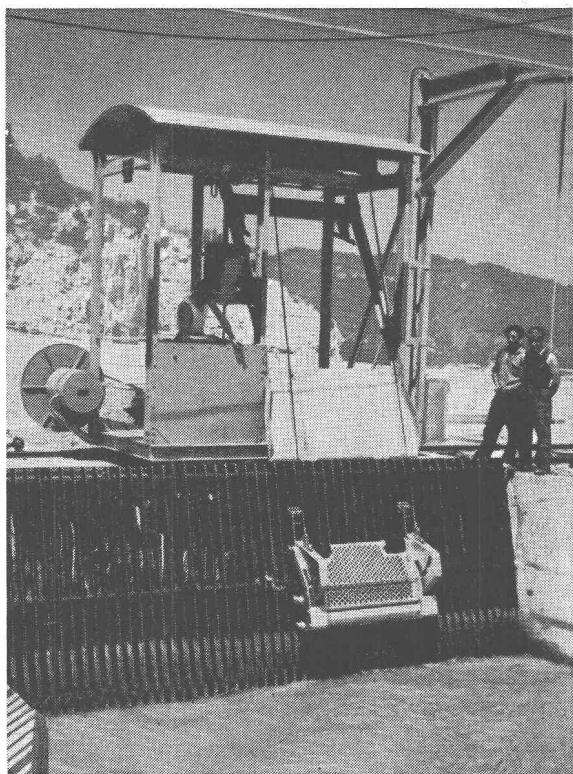
Tél. (022) 44 04 00

Glatbrugg-Zürich

Tél. (051) 83 44 22/23

Lausanne

Tél. (021) 22 32 56



Appareil dégrilleur simplifié

Grilles et Appareils dégrilleurs pour :

- usines hydrauliques
- prises d'eau de centrales thermiques
- prises d'eau de stations de pompage
- stations d'épuration des eaux

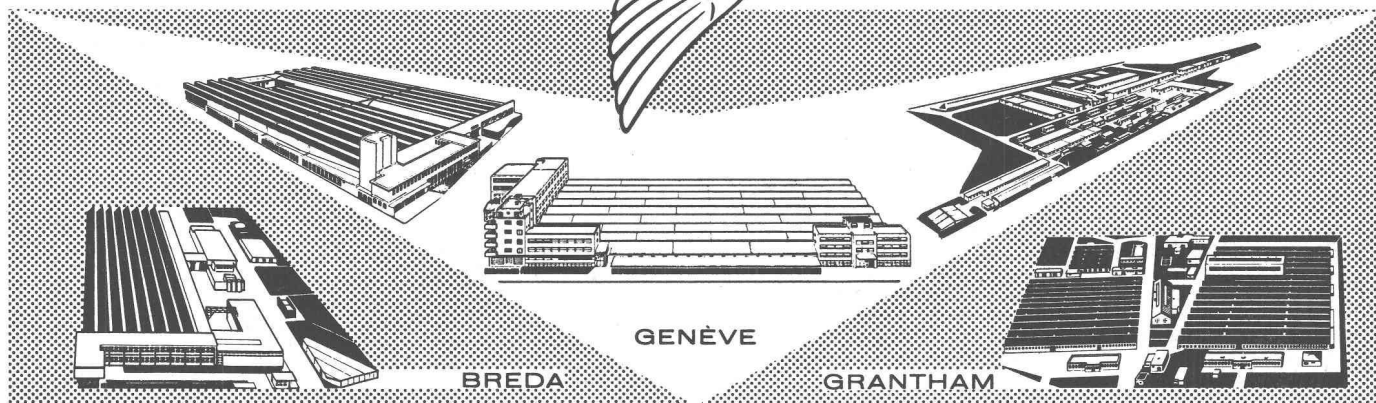
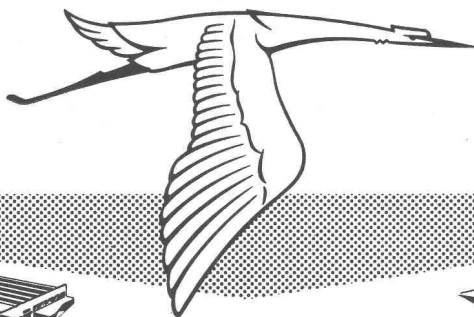
Ateliers de Constructions

JONNERET S. A.

Genève 8

Case postale Jonction

La marque qui symbolise le progrès technique et la tradition



HISPANO SUIZA (SUISSE) S.A.

UNION DES INDUSTRIELS EN MÉTALLURGIE

DU CANTON DE GENÈVE

(U. I. M.)

L'industrie genevoise des machines, appareils et instruments est l'une des plus importantes branches économiques du canton. Elle fait vivre directement ou indirectement des dizaines de milliers de personnes.



Les soixante-cinq entreprises de l'Union des industriels en métallurgie du canton de Genève (U.I.M.), fondée en 1907, occupent 14.000 ouvriers et employés.



1200 ingénieurs, techniciens et spécialistes travaillent à la conception et à la réalisation de plusieurs dizaines de produits réputés dont une grande partie est exportée dans les pays des cinq continents.

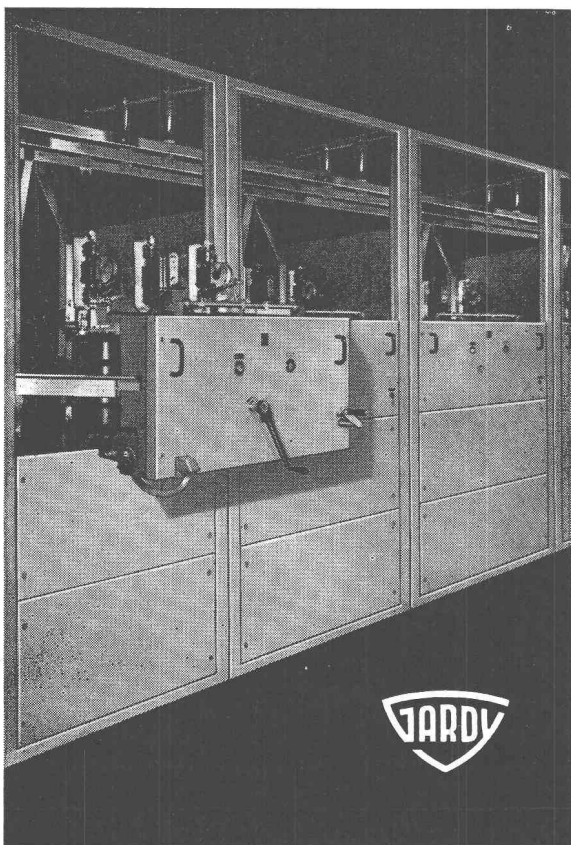
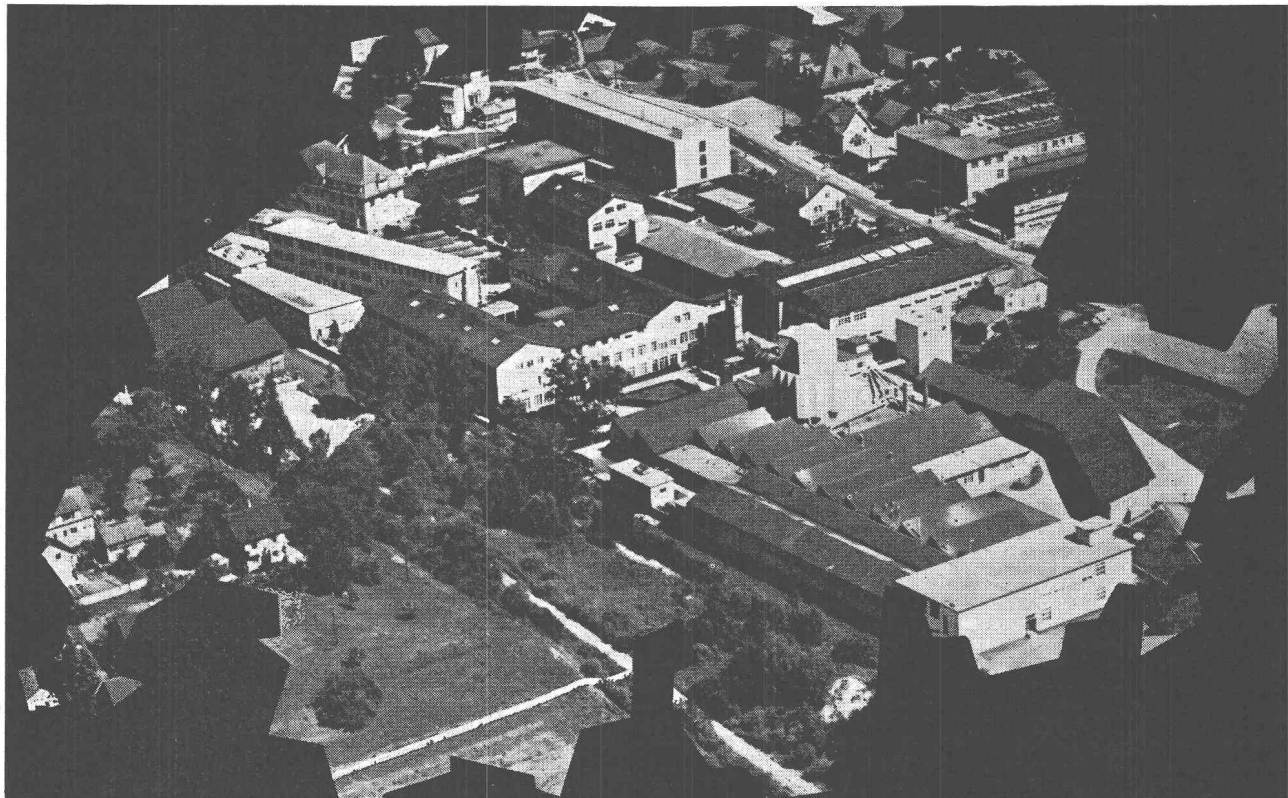


500 apprentis sont formés dans ses écoles et ses ateliers pour assurer la relève de demain indispensable à l'avenir industriel du canton.



En 1929, la métallurgie genevoise a institué la première caisse de compensation familiale de Suisse faisant ainsi œuvre de pionnier en s'engageant dans une politique sociale positive.

L'INDUSTRIE SUISSE



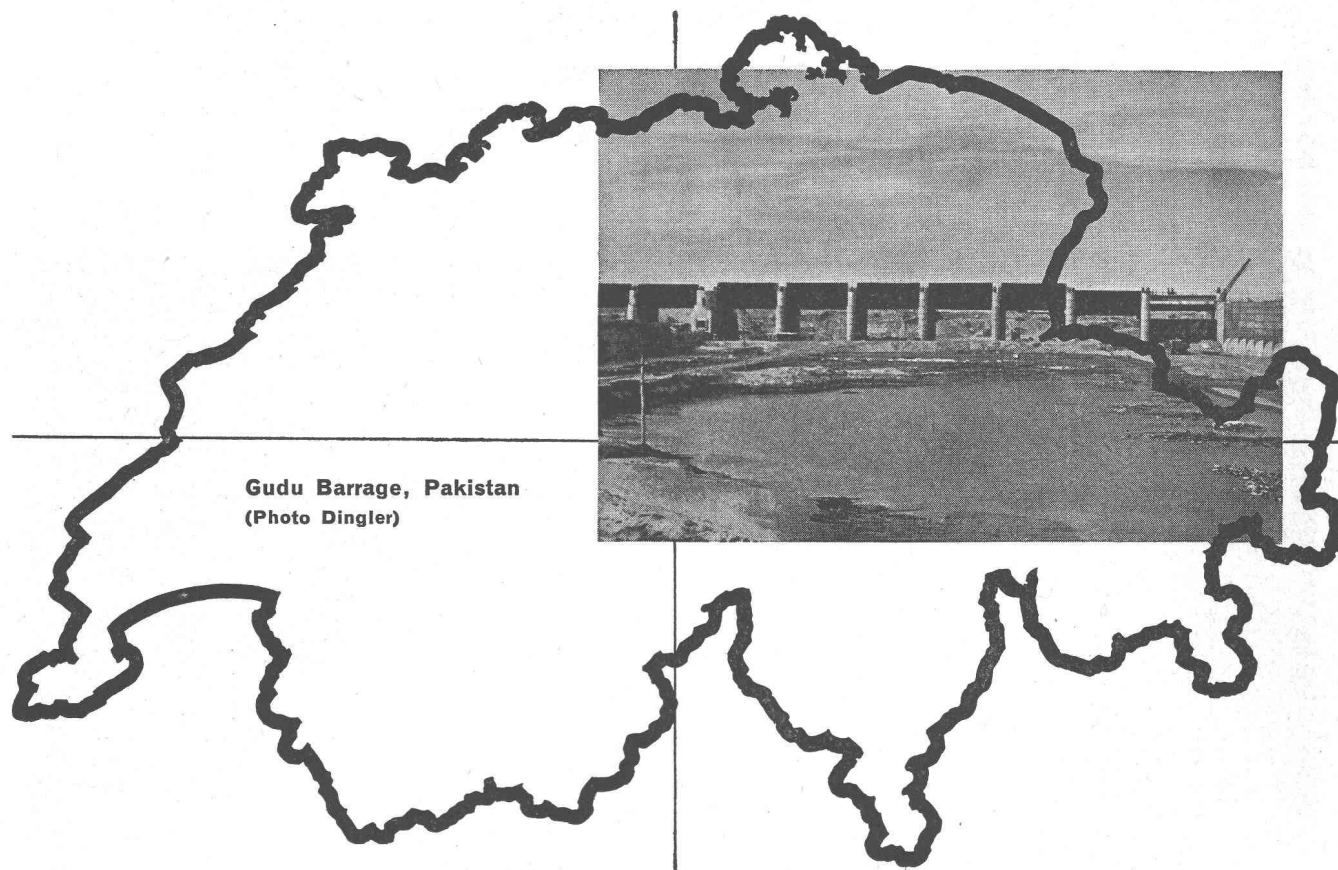
L'industrie suisse, dont les produits de qualité font notre renommée, fait largement appel à cette fée qu'est l'électricité. C'est assez dire que l'appareillage électrique joue un rôle vital dans un pays qui ne peut compter que sur la bienfacture de son travail pour tenir son rang à égalité avec d'autres, plus riches en matières premières.

COUPARC

Le disjoncteur à faible volume d'huile COUPARC, grâce aux milliers d'appareils déjà en service, est très souvent sélectionné pour protéger les installations électriques des industries les plus importantes de notre pays.

D'un fonctionnement sûr, d'un encombrement réduit et d'un entretien facile, le disjoncteur COUPARC satisfait les exigences les plus sévères.

GARDY SA GENÈVE, FABRIQUE D'APPAREILLAGE ÉLECTRIQUE HAUTE ET BASSE TENSION



Gudu Barrage, Pakistan
(Photo Dingler)

Protection contre la corrosion soumise à rude épreuve

La construction du « Gudu Barrage », au Pakistan, dont la longueur est de 1,5 km, et qui a 66 pertuis au total, le plus grand barrage du monde, est bientôt terminé. Il retiendra les eaux de l'Indus, et le lac ainsi formé aura une surface de 10 000 km², un quart de la superficie de la Suisse. Les conditions d'exploitation et le climat mettront cet ouvrage gigantesque à dure épreuve. C'est pourquoi là, comme partout dans le monde, les produits INERTOL ont été choisis comme couches de protection.

C'est INERTOL I épais L qui a été utilisé comme couche de protection pour les vannes



INERTOL SA PRODUITS ANTICORROSIFS WINTERTHOUR

Tösstalstrasse 62, téléphone (052) 9 33 21

Service de conseils techniques

VON ROLL

construit des appareils modernes pour les

stations d'épuration d'eaux usées

Veillez consulter nos spécialistes

VON ROLL S.A. Usine de Klus

Tél. 062 2 73 33

340

Grille de canal d'amenée
avec dégrilleur automatique

TRAVAIL DE TOUS MÉTAUX EN FEUILLES

80 presses de 10 à 350 T

Fabrication en grande série

EMBOUTISSAGE : ϕ 10 à 400 mm. Cas particuliers jusqu'à 800 mm.
Prof. maximum env. 300 mm.

DÉCOUPAGE : Epaisseurs courantes 0,5 à 3 mm. Cas particuliers
jusqu'à 6 mm.

ROULAGE : Epaisseur jusqu'à 2,5 mm.

PLIAGE : Epaisseurs courantes 0,5 à 3 mm.
Longueurs jusqu'à 3 mètres.

ASSEMBLAGES PAR SOUDAGE :

Par résistance
Arc électrique
Arc sous gaz neutre
Haute fréquence
Soudage oxyacétylénique

TRAITEMENT DES SURFACES :

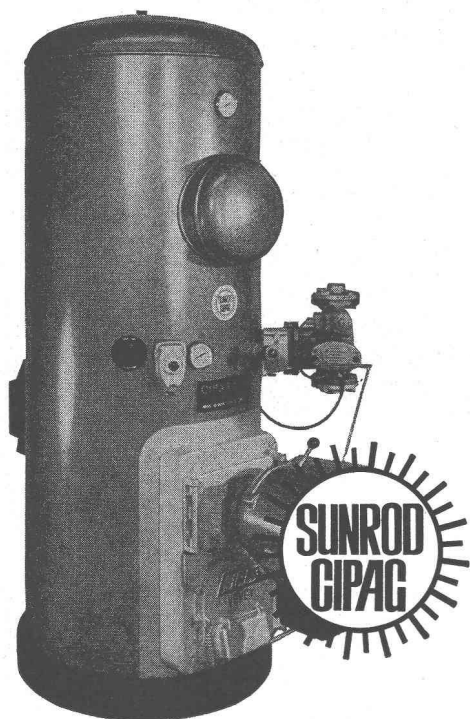
Phosphatation — Cadmiage — Chromage
Nickelage — Peinture.

Chambres à combustion
pour moteurs à réaction

USINES JEAN GALLAY S.A., GENÈVE

Tél. (022) 36 33 80

Chemin F. Thomas



La chaudière combinée

„ CIPAG - SUNROD ”

apporte la solution la plus rationnelle aux problèmes du **chauffage central** et de l'**eau chaude** par ses avantages :

automaticité totale

rendement maximum par système d'échangeur breveté (SUNROD)

foyer polycombustible

possibilité de brûler les déchets combustibles avec récupération de la chaleur

passage instantané du combustible liquide au combustible solide

ramonage facile

faible encombrement

construction très robuste

présentation impeccable

CIPAG S. A. - VEVEY
FABRIQUE D'APPAREILS THERMIQUES

Téléphone (021) 51 94 94

**Câbles
métalliques**



CIS

**Corderie
Industrielle
Suisse SA
Schaffhouse**



IGECO S.A.

ETOY VD Téléphone (021) 76 32 72

Constructions préfabriquées en béton armé et précontraint

Travaux exécutés et en commande :

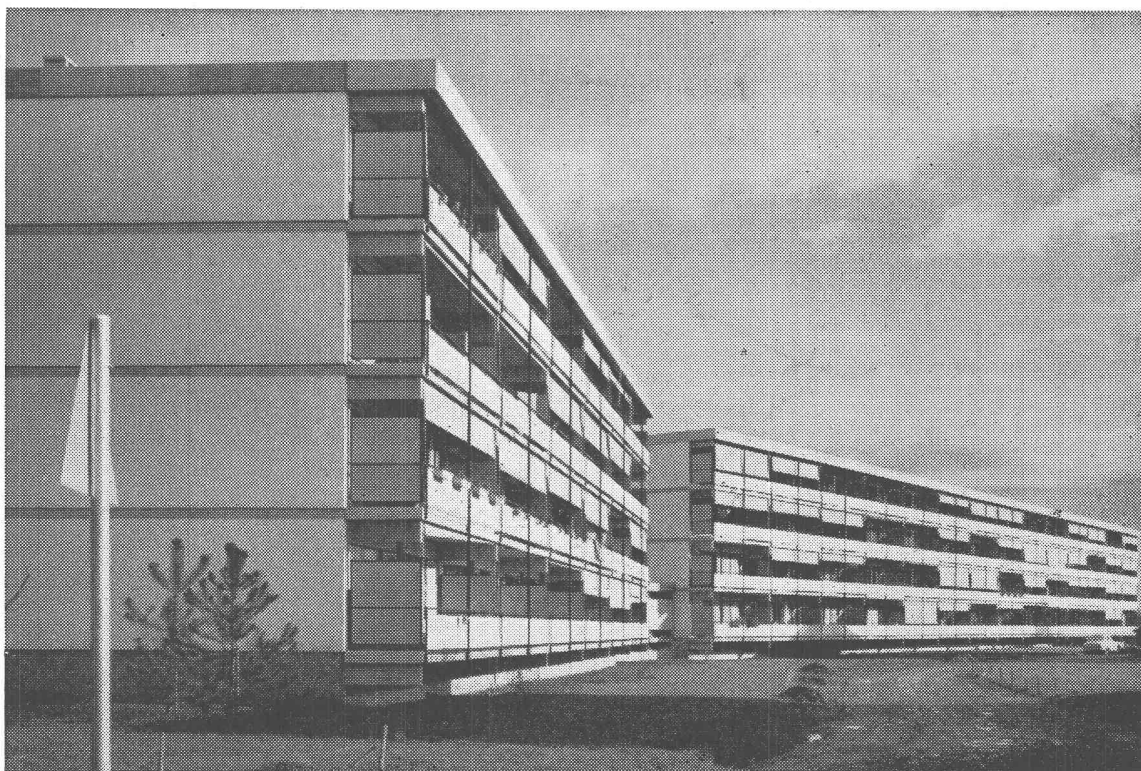
1000 logements

100 villes

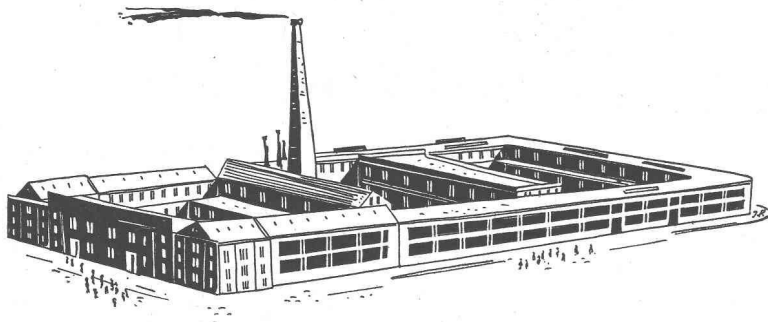
15 ponts

Constructions industrielles

Génie civil



Ensemble d'immeubles à Genève



UNE PARMIS LES kugler du particulier...

Kugler, Fonderie et Robinetterie S. A. apparaît à Genève, en 1854, et se distingue rapidement en robinetterie par des créations esthétiques modernes toujours à l'avant-garde du progrès technique.

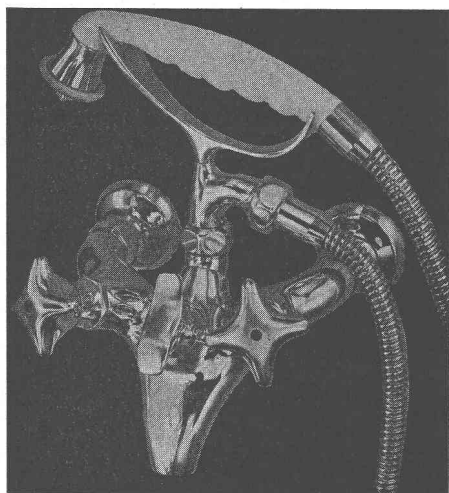
Une fabrication de qualité a permis un développement régulier et sérieux de cette entreprise qui occupe près de 600 personnes actuellement.

De notre temps, le progrès c'est aussi le confort des installations sanitaires de la villa, de l'hôtel, de l'usine ou de l'appartement H. L. M.

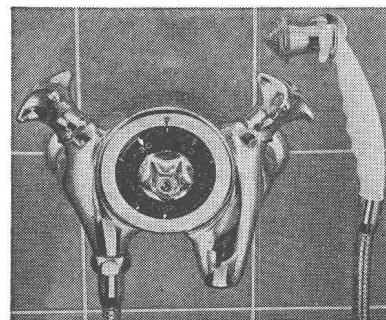
« L'eau distribuée dans chaque salle de bain au degré près ! »

Tel est le slogan actuel puisque le mélangeur thermostatique «Kuglostat-Eurotherm» permet à l'usager d'obtenir sa douche, son bain à la température qu'il désire et avec régularité.

Que ce soit en Suisse ou à l'étranger, la robinetterie «Kugloring», et les spécialités «Kuglostat-Eurotherm» et «Kuglopress» (robinet à pied) sont connues et appréciées.



Batterie de bain
N° 3881
Ecartement 153 mm



Batterie de bain thermostatique
Kuglostat-Eurotherm
N° 3931

kugler

Fonderie et Robinetterie S. A. GENÈVE

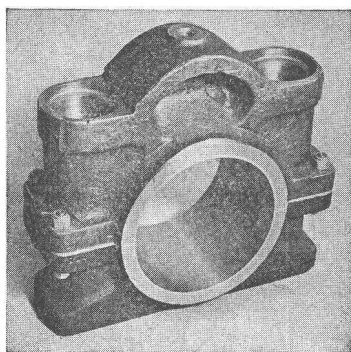
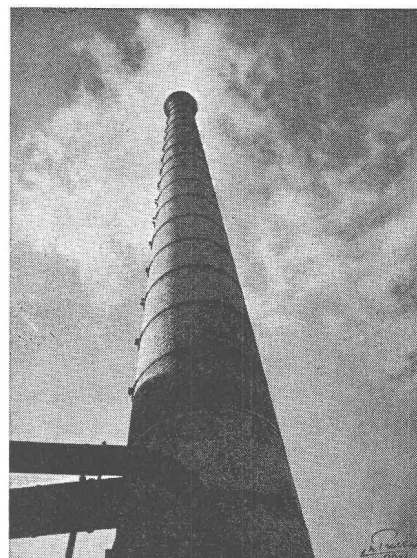
INDUSTRIES GENEVOISES

au service de l'industrie !

Kugler a réussi à mettre au point un procédé scientifique de fonderie au service de la technique des métaux de frottement : le **BIMETAL** — bronze Tokat (Cupro-plomb) sur acier.

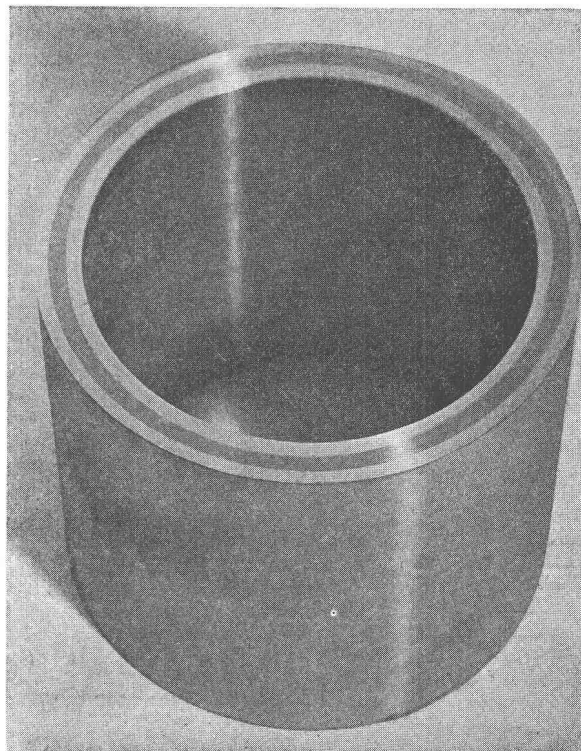
Ce nouveau matériau réunit d'excellentes conditions de frottement, et une haute résistance mécanique. Il est employé avec succès tout spécialement pour les coussinets, pour les arbres neufs ou usagés, pour les bielles, disques, etc., en un mot pour tout ce qui touche aux parties mécaniques des machines hydrauliques et des machines-outils.

Cette spécialité est connue aussi bien en Suisse qu'à l'étranger où elle ouvre de nouvelles portes aux techniques modernes.

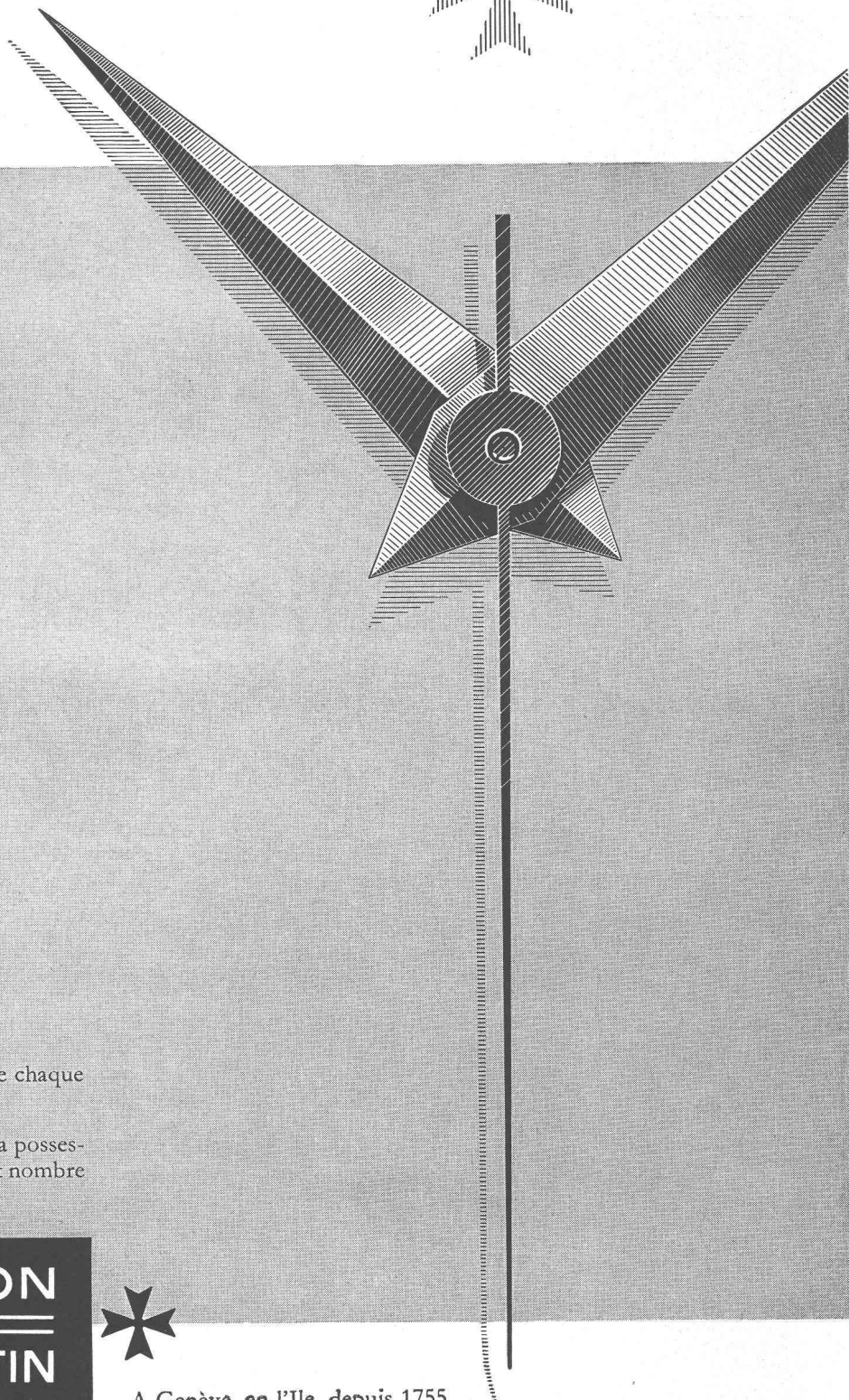


Coussinet acier garni
intérieurement de bronze
TOKAT
Alésage \varnothing 160 mm

Revêtement intérieur et
extérieur de bronze
TOKAT sur bague acier



Succursale de vente : ZÜRICH — Neumühlequai, 32-34



Refus de produire en série...

Mise au point individuelle de chaque mouvement,

Prestige d'une montre dont la possession est le privilège d'un petit nombre



VACHERON
— ET —
CONSTANTIN



A Genève, en l'Île, depuis 1755