

Zeitschrift: Bulletin technique de la Suisse romande
Band: 89 (1963)
Heft: 10: Centenaire de la section genevoise de la S.I.A., fascicule no 1

Titelseiten

Nutzungsbedingungen

Die ETH-Bibliothek ist die Anbieterin der digitalisierten Zeitschriften auf E-Periodica. Sie besitzt keine Urheberrechte an den Zeitschriften und ist nicht verantwortlich für deren Inhalte. Die Rechte liegen in der Regel bei den Herausgebern beziehungsweise den externen Rechteinhabern. Das Veröffentlichen von Bildern in Print- und Online-Publikationen sowie auf Social Media-Kanälen oder Webseiten ist nur mit vorheriger Genehmigung der Rechteinhaber erlaubt. [Mehr erfahren](#)

Conditions d'utilisation

L'ETH Library est le fournisseur des revues numérisées. Elle ne détient aucun droit d'auteur sur les revues et n'est pas responsable de leur contenu. En règle générale, les droits sont détenus par les éditeurs ou les détenteurs de droits externes. La reproduction d'images dans des publications imprimées ou en ligne ainsi que sur des canaux de médias sociaux ou des sites web n'est autorisée qu'avec l'accord préalable des détenteurs des droits. [En savoir plus](#)

Terms of use

The ETH Library is the provider of the digitised journals. It does not own any copyrights to the journals and is not responsible for their content. The rights usually lie with the publishers or the external rights holders. Publishing images in print and online publications, as well as on social media channels or websites, is only permitted with the prior consent of the rights holders. [Find out more](#)

Download PDF: 25.04.2026

ETH-Bibliothek Zürich, E-Periodica, <https://www.e-periodica.ch>

KW 2393

17. Mai 1963

F A 10

BULLETIN TECHNIQUE DE LA SUISSE ROMANDE

Centenaire de la section genevoise de la S.I.A. — (Fascicule N° 1)

68^{me} assemblée générale de la S.I.A., Genève, mai 1963

SOMMAIRE

L'INGÉNIEUR ET LA VIE PUBLIQUE — PROBLÈMES D'ENTREPRISE POUR LA CONSTRUCTION DE L'AUTOROUTE DANS LE CANTON DE GENÈVE —
OUVRAGE N° 311 DE L'AUTOROUTE LAUSANNE-GENÈVE — LA PRÉFABRICATION LOURDE A GENÈVE — L'INDUSTRIE GENEVOISE DES MACHINES:
APPAREILS ET INSTRUMENTS — KUSTNER FRÈRES & Cie, S.A. — USINES JEAN GALLAY S.A. — COUP D'ŒIL SUR GARDY S.A. — LA SOCIÉTÉ GENEVOISE
D'INSTRUMENTS DE PHYSIQUE — LE DÉVELOPPEMENT DES ATELIERS DE SÉCHERON — LE GROUPE DES ATELIERS DES CHARMILLES S.A. — VACHERON
& CONSTANTIN — SODECO, SOCIÉTÉ DES COMPTEURS DE GENÈVE — LA FABRIQUE DE TOURS AUTOMATIQUES TAREX, A GENÈVE — LA NATIONALE S.A. — TAVARO S.A. — PATEK PHILIPPE

BIBLIOGRAPHIE — LES CONGRÈS — DOCUMENTATION GÉNÉRALE — DOCUMENTATION DU BATIMENT — INFORMATIONS DIVERSES

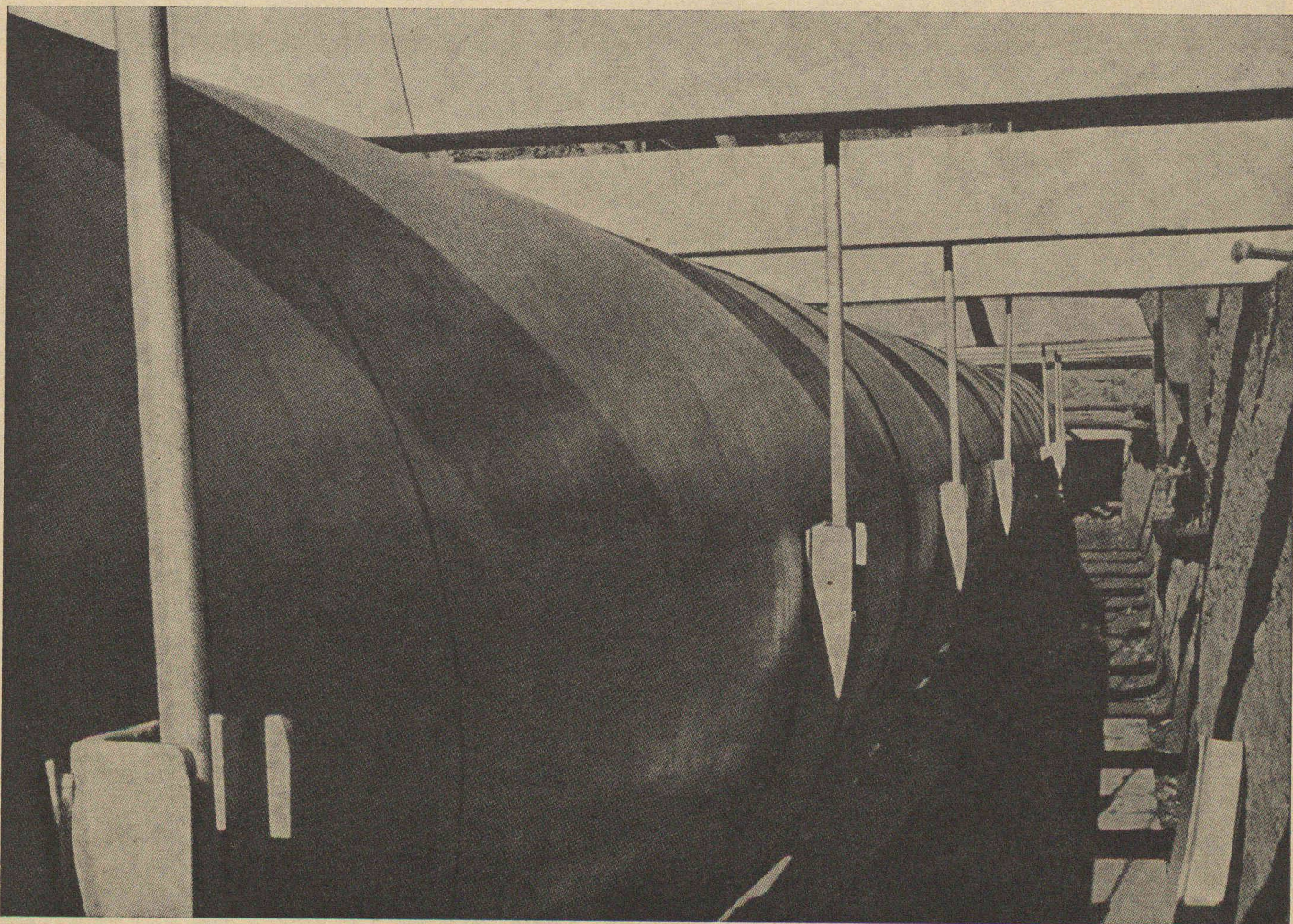


89^e année

N°

10

Pages 181-228



Voir page 228 du présent numéro

Conduite d'amenée d'eau en ARMAVERIT pour une turbine basse pression des ateliers CFF à Coire.