

**Zeitschrift:** Bulletin technique de la Suisse romande  
**Band:** 89 (1963)  
**Heft:** 8: Foire de Bâle, 20-30 avril 1963

## **Werbung**

### **Nutzungsbedingungen**

Die ETH-Bibliothek ist die Anbieterin der digitalisierten Zeitschriften auf E-Periodica. Sie besitzt keine Urheberrechte an den Zeitschriften und ist nicht verantwortlich für deren Inhalte. Die Rechte liegen in der Regel bei den Herausgebern beziehungsweise den externen Rechteinhabern. Das Veröffentlichen von Bildern in Print- und Online-Publikationen sowie auf Social Media-Kanälen oder Webseiten ist nur mit vorheriger Genehmigung der Rechteinhaber erlaubt. [Mehr erfahren](#)

### **Conditions d'utilisation**

L'ETH Library est le fournisseur des revues numérisées. Elle ne détient aucun droit d'auteur sur les revues et n'est pas responsable de leur contenu. En règle générale, les droits sont détenus par les éditeurs ou les détenteurs de droits externes. La reproduction d'images dans des publications imprimées ou en ligne ainsi que sur des canaux de médias sociaux ou des sites web n'est autorisée qu'avec l'accord préalable des détenteurs des droits. [En savoir plus](#)

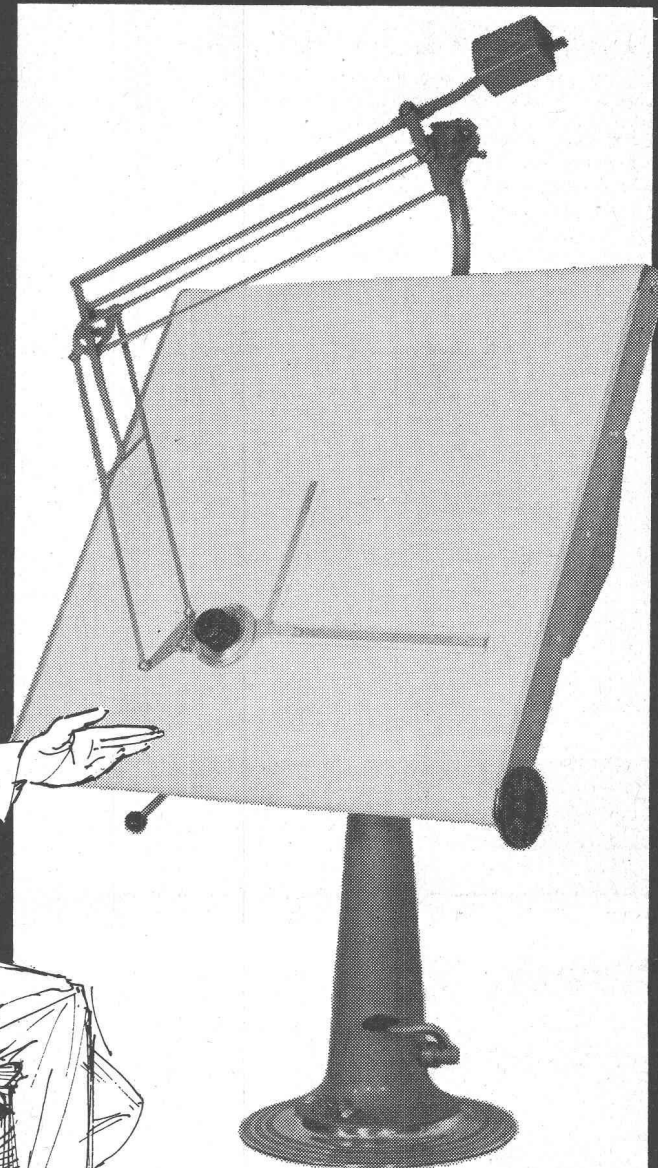
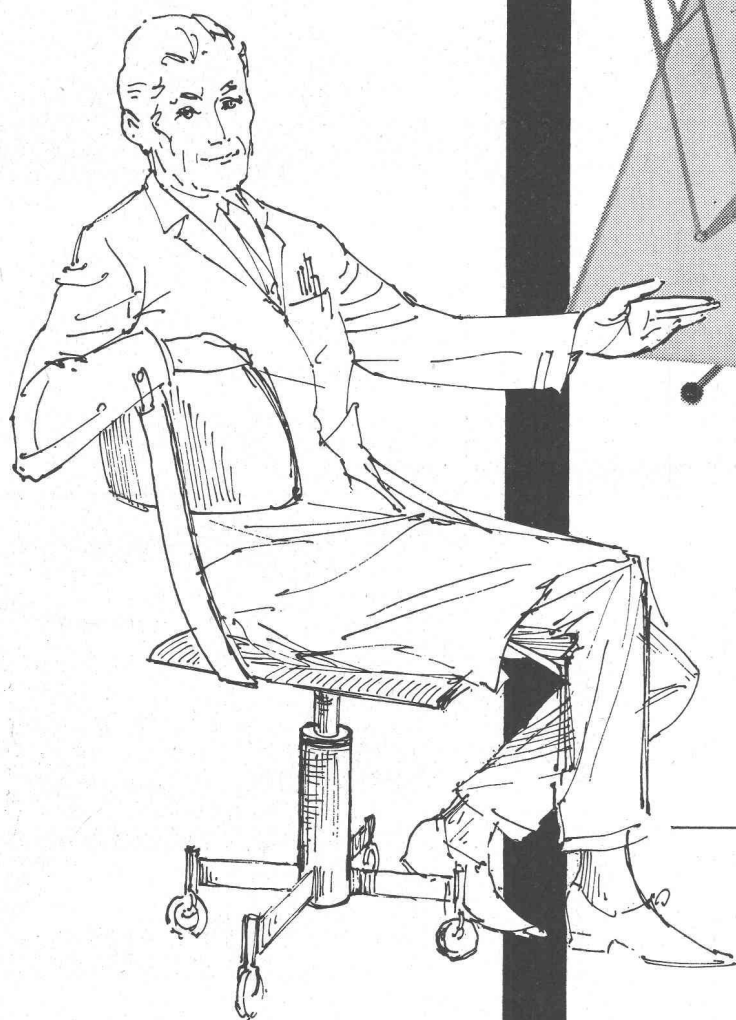
### **Terms of use**

The ETH Library is the provider of the digitised journals. It does not own any copyrights to the journals and is not responsible for their content. The rights usually lie with the publishers or the external rights holders. Publishing images in print and online publications, as well as on social media channels or websites, is only permitted with the prior consent of the rights holders. [Find out more](#)

**Download PDF:** 24.02.2026

**ETH-Bibliothek Zürich, E-Periodica, <https://www.e-periodica.ch>**

# Alba Regia **La petite planche pour le grand dessin**



*Pacher*

& CO. AG. MARKTGASSE 12  
ZÜRICH 1 TEL. (051) 24 66 55

- nouvelle technique de travail
- surface utile double
- peu encombrante
- rationnelle
- économie de place et de temps

## Coupon

Prière de nous adresser des offres détaillées sur la table à dessin Alba Regia

Nom

Adresse

Lieu

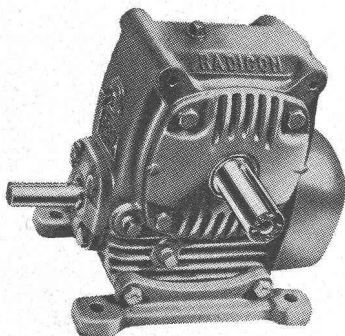
# RADICON

## ● LES RÉDUCTEURS A VIS SANS FIN DAVID BROWN

● les petits modèles à montage multilatéral aussi sont munis de ventilateurs pour le refroidissement, d'où meilleur rendement thermique, plus hautes puissances et extension du champ d'application.

### ● Montage en toutes positions

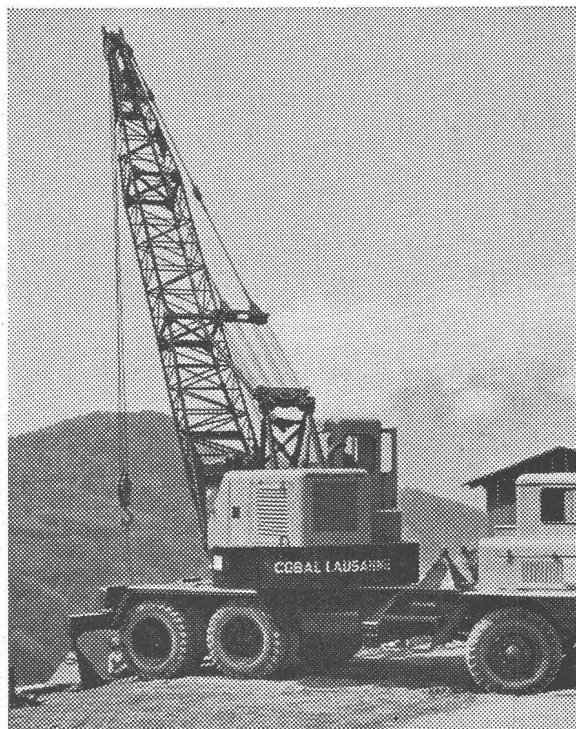
● car pieds démontables, sans perte de puissance.



● En stock chez :

● W. Emil Kunz, Zürich 31

Josefstrasse 53  
Tel. 051/42 74 11



Camion grue de grande puissance à disposition de toutes entreprises

Coop. des Ouvriers du Bâtiment  
**COBAL**  
LAUSANNE  
Beaulieu 11 Tél. 24 28 24

## IMPRIMERIE LA CONCORDE

● TYPO \* OFFSET

RELIURES A ANNEAUX

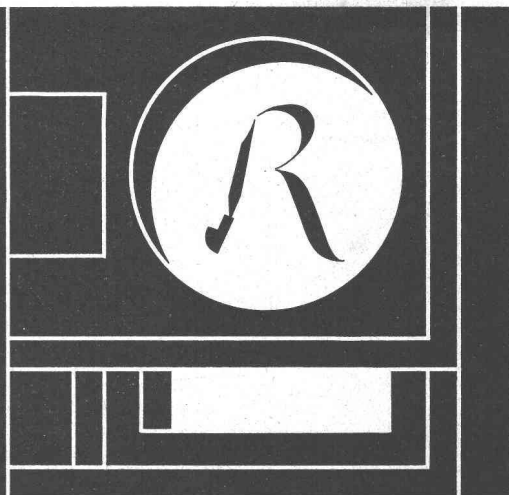
WIRO - MULTO - FLEXO

Terreaux 29-31

LAUSANNE

Tél. 23 92 95

Ateliers Maurice Reymond S.A.  
Photograpeurs à Lausanne  
19, avenue Vinet Tél. 24 69 61



## L'Exposition permanente de la Construction

LAUSANNE, Place de la Gare 12 — Tél. 23 79 29

**vous renseigne sur les nouveautés dans la construction**

ENTRÉE LIBRE

250 EXPOSANTS

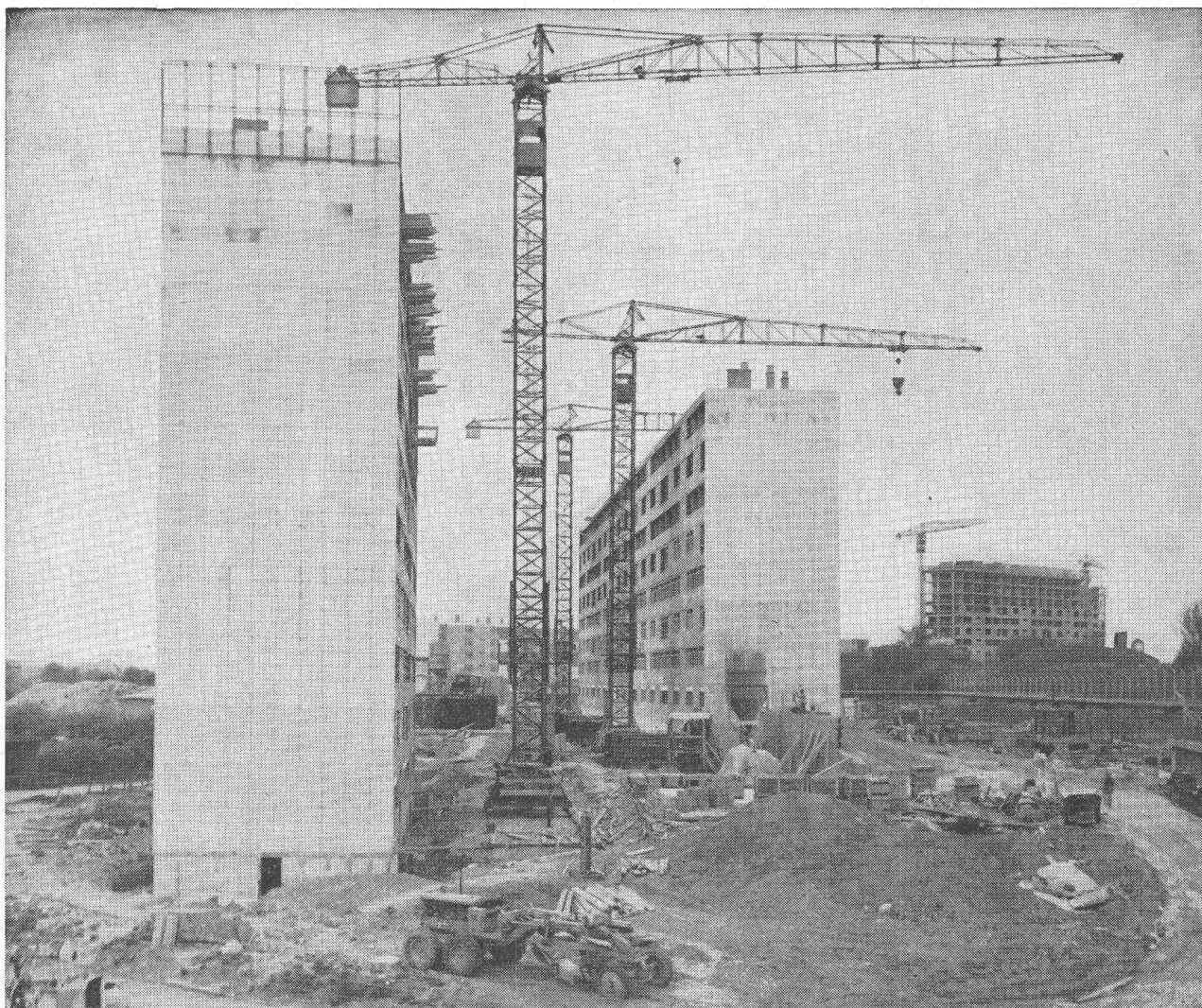
# BREVETS d'INVENTION

*la plus ancienne maison de Suisse :*

**Dérianz, Kirker & C<sup>ie</sup>**  
Genève  
14 rue du Mont-Blanc



# POTAIN



**ING. WALTER HÄCHLER AG**  
**WETTINGEN AG**

Machines d'entreprise  
Téléphone (056) 6 04 00

## Programme de livraison

	Portée	Force	Portée	Force	Force max.
Type 404 E 1	18 m	600 kg			1 200 kg
Type 506 D 6	24 m	1000 kg	30 m	750 kg	2 000 kg
Type 607 D 6	24 m	1500 kg	30 m	1000 kg	3 000 kg
Type 707 D 2	30 m	1350 kg	36 m	1000 kg	6 000 kg
Type 805 C 2	30 m	1500 kg	36 m	1250 kg	6 000 kg
Type 806 C 2	30 m	2000 kg	36 m	1500 kg	8 000 kg
Type 905	40 m	3000 kg			10 000 kg
Type 907	40 m	4000 kg			15 000 kg

Tous les modèles utilisables comme grue à tour **mobile sur voie**, grue grimpante **stationnaire** pour montage extérieur, grue grimpante **télescopique** pour montage intérieur.

Montage entièrement hydraulique par les propres moyens de la grue, commande à distance permettant de desservir la grue d'un poste quelconque.



# SULZER

L'entreprise industrielle suisse  
de renommée mondiale

Nous étudions, livrons  
et montons des

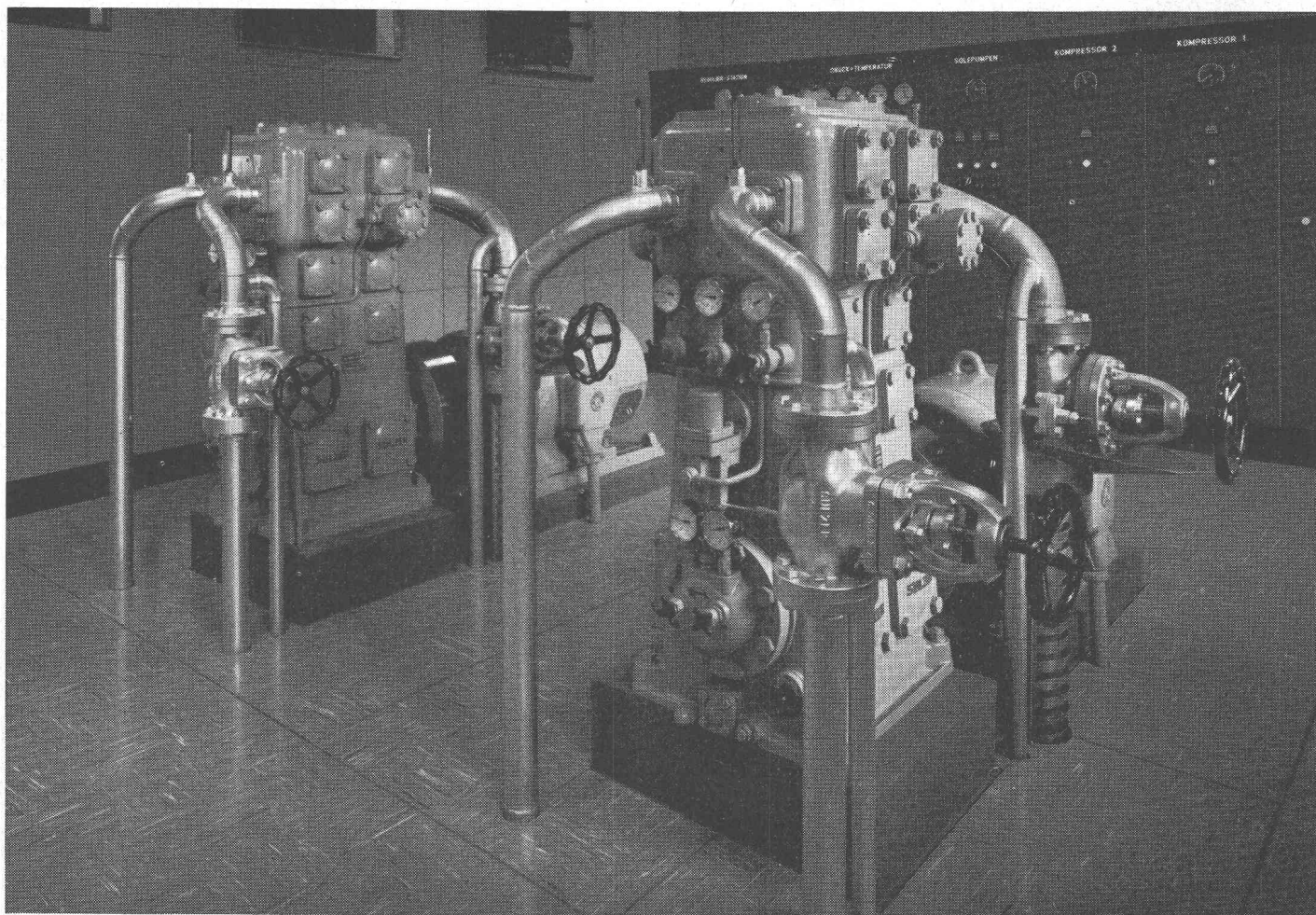
## installations frigorifiques complètes

équipées de nos

## compresseurs frigorifiques à piston sec

Nous attendons votre visite à la  
Foire de Bâle, Halle 5, stand 1125!

pour entrepôts frigorifiques, abattoirs, brasseries, laiteries, industrie des  
boissons, installations de congélation rapide pour denrées alimentaires,  
fabriques de produits chimiques et pharmaceutiques, patinoires artificielles, etc.



Deux compresseurs frigorifiques Sulzer  
à piston sec dans une brasserie

**Avantages des compresseurs frigorifiques Sulzer à piston sec:** Construction éprouvée et bien au point • Aucune pièce graissée sur le passage des gaz; pistons, soupapes, tiges de pistons se meuvent sans contact, donc sans frottement.

**Pas d'huile dans le circuit frigorifique, d'où:** Pas de purge aux évaporateurs, ni ailleurs • Pas de problème de retour d'huile • Pas de consommation d'huile • Meilleur rendement des échangeurs • Possibilité de marche à très basses températures • Sécurité de marche accrue • Usure insignifiante.

Sulzer Frères  
Société Anonyme  
Winterthur, Suisse

**Fluide frigorifique:** Ammoniaque, fréons, propane, éthylène, etc.

859

# DOCUMENTATION GÉNÉRALE

## Sciences pures

BT 3625

539.167.3

*Les applications des traceurs radio-actifs en métallurgie physique.*  
P. LACOMBE.

Schweizer Archiv, 28 (1962) 7, juillet, p. 269-284, 18 fig.

Production des éléments radio-actifs : bombardement d'éléments naturels par des neutrons, par des protons, des deutérons ou des particules d'hélium. Propriétés des isotopes radio-actifs. Conditions d'application des radiotraceurs : incorporation directe de l'élément marqué dans un métal inerte, irradiation « in situ », combinaison de deux méthodes d'élaboration d'alliages radio-actifs et d'irradiation « in situ ».

Applications spécifiques des radiotraceurs en métallurgie physique : étude de la structure des joints de grains par les phénomènes d'autodiffusion intergranulaire, étude comparée de l'autodiffusion intergranulaire et en volume dans le fer par les techniques de comptage, application des mesures d'autodiffusion aux phénomènes de frittage, application des phénomènes d'autodiffusion à l'étude de la transformation allotropique du fer.

## Mécanique appliquée

BT 3626

621.24

*Deux dispositifs de contrôle permanent du débit absorbé par une turbine.*

R. WOLF et P. BLANC-FÉRAUD.

Houille blanche, 17 (1962) A, mai-juin, p. 323-334, 11 fig.

Description de deux dispositifs à réponse linéaire mis au point récemment en vue de l'enregistrement continu du débit turbiné dans quelques usines hydro-électriques :

1. *Débitmètre électromagnétique* placé en dérivation sur un tronçon de la conduite d'amenée de manière à mesurer une fraction connue du débit principal.

2. *Capteur déprimogène* à transmission électrique et réponse linéaire en fonction du débit.

Examen des résultats obtenus. Application à l'enregistrement direct du volume d'eau turbiné.

## Electrotechnique

BT 3627

621.3.015.532

*L'électroluminescence organique.*

A. BERNANOSE.

Bull. Soc. franç. Electriciens, Sér. 8, 3 (1962) 30, juin, p. 299-307, 8 fig.

Aspect général du phénomène d'électroluminescence obtenu en soumettant à l'action d'un champ électrique alternatif des pellicules, généralement cellulosiques, imprégnées d'un composé organique fluorescent et traitées ensuite pour devenir parfaitement insensibles à l'action de la vapeur. Après un rappel du mécanisme de la luminescence organique, l'auteur décrit le montage des cellules et définit l'installation utilisée. Il examine l'action des divers facteurs sur l'électroluminescence et envisage des explications du phénomène. Par comparaison avec l'électroluminescence anorganique, l'auteur indique dans quelles directions des recherches nouvelles pourraient être entreprises, maintenant que les connaissances sur les semi-conducteurs organiques se précisent.

## Construction, Architecture

BT 3628

726

*Architecture religieuse (IV).*

DIVERS AUTEURS.

Architecture française, 23 (1962) 239-240, juill.-août, p. 1-129, fig.

Numéro thématique consacré à trente-neuf réalisations récentes d'édifices religieux, pour la plupart des églises, mais parmi lesquels se trouvent également des chapelles, un couvent, des centres paroissiaux, une basilique, un carmel et une abbaye. Un article spécial est consacré aux aménagements et au décor intérieur de l'église.

## Divers

BT 3629

534.6 : 681.828.3

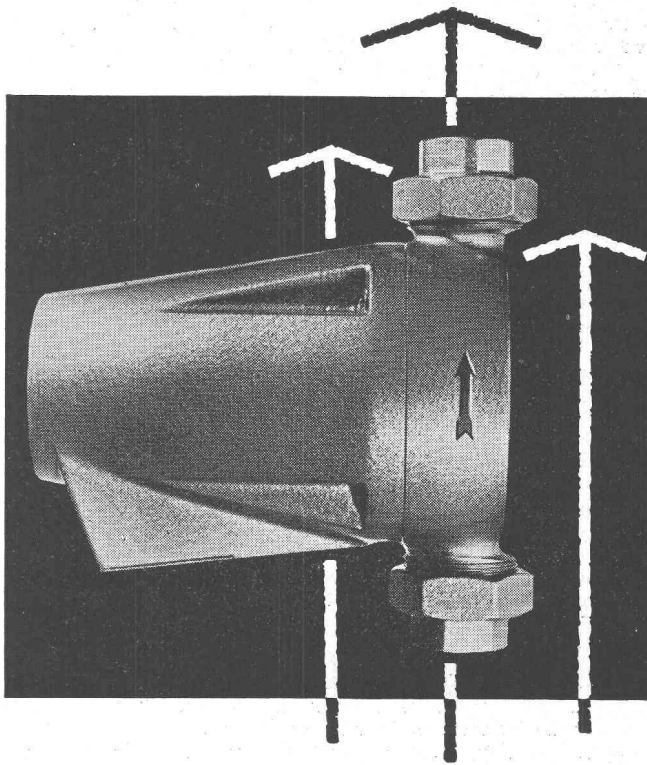
*Akustische Messungen an elektronischen Kirchenorgeln.*

W. LOTTERMOSER et J. MEYER.

Bull. Ass. suisse Electriciens, 53 (1962) 14, 14 juillet, p. 657-666, 12 fig.

Selon des procédés éprouvés appliqués aux orgues à tuyaux, on a mesuré la pression acoustique, analysé les spectres sonores et les phénomènes vibratoires, puis accordé six orgues électroniques de différents systèmes. Les résultats obtenus sont décrits et expliqués en tenant compte des principes de construction des différents modèles et les qualités sonores de ces instruments de musique sont examinées. Ces résultats sont en outre comparés à ceux obtenus pour d'excellentes orgues à tuyaux.

# Nouveau



# CUENOD

Soucieux d'être toujours à l'avant-garde des exigences modernes, **Cuénod**, créateur du circulateur sans presse-étoupe et bénéficiant de 30 ans d'expérience, vous propose aujourd'hui un nouveau circulateur dont l'esthétique ne le cède en rien aux perfectionnements techniques.

## ATELIERS DES CHARMILLES S.A.

USINE DE CHATELAINE

Châteline Genève

Tél. (022) 44 04 00

Glattbrugg-Zürich

Tél. (051) 83 44 22/23

Lausanne

Tél. (021) 22 32 56



**STS**

SCHWEIZER. TECHNISCHE STELLENVERMITTLUNG  
 SERVICE TECHNIQUE SUISSE DE PLACEMENT  
 SERVIZIO TECNICO SVIZZERO DI COLLOCAMENTO  
 SWISS TECHNICAL SERVICE OF EMPLOYMENT

ZÜRICH, Lutherstrasse 14 (près Stauffacherplatz)  
 Tél. (051) 23 54 26 — Télégr. STSINGENIEUR ZÜRICH

### Emplois vacants

#### Section industrielle

71. Un *technicien en chauffage* et un *dessinateur*, pour études et projets d'installations de chauffage et eau chaude. Fabrique de chaudières. Canton de Zurich.

73. *Technicien-constructeur* en mécanique générale. Connaissance des commandes électriques désirée. Petite fabrique de machines. Environs de Zurich.

75. *Dessinateur technique* ou *dessinatrice*, au courant des plans de schémas pour l'industrie chimique, la tuyauterie, les commandes pneumatique et électrique. Fabrique d'appareils pour l'industrie chimique. Canton de Zurich.

77. Jeune *dessinateur en machines*, avec expérience en mécanique générale, trilingue (allemand, français, anglais), pour mise en marche d'une fabrique métallurgique et pour tous travaux de dessin concernant l'exploitation. Entreprise industrielle américaine en Angleterre.

79. *Ingénieurs mécaniciens* débutants, bilingues (anglais/français), pour des postes dans les filiales britannique et française d'une société américaine. Les candidats, avant l'attribution d'un poste définitif, seront formés soit aux Etats-Unis, soit en Europe. Entrées à convenir. Offres sur papier avion du STS, en français ou anglais.

81. *Techniciens* et *dessinateurs*, ayant pratique dans les domaines sanitaire, chauffage et ventilation, pour projets et exécution. Langues : allemand, français ; anglais désiré. Bureau d'ingénieur aux Grisons, avec succursales à Zurich et Lausanne.

83. *Dessinateur-constructeur*, ayant quelque pratique, pour des constructions en tôle et en fer profilé soudées. Fabrique d'appareils. Environs de Zurich.

Sont pourvus les numéros, de 1961 : 263 ; de 1962 : 49, 139, 195, 213, 235.

#### Section du bâtiment et du génie civil

154. *Conducteur de travaux en bâtiment*, pour surveillance de chantiers, métrages et prix de revient. Entreprise et bureau d'architecture. Canton de Zurich.

156. *Ingénieur civil*, bon staticien, ayant pratique, pour béton armé. En outre : *dessinateur en béton armé*, qualifié. Entrées à convenir. Places stables. Bureau d'ingénieur, Lausanne.

158. *Technicien en béton armé* et *dessinateur*, pour calculs statiques et établissement de plans. Zurich.

160. Un *architecte-ingénieur*, pour études et chantiers, et un *ingénieur civil*, ayant déjà travaillé en Afrique. Conditions générales : contrat de deux ans renouvelable, trois à six mois d'essai, congé et transport payés en Europe à raison de cinq jours par mois, soins médicaux, logement, gros meubles, transport assurés. Entrées à convenir. Société d'études et de construction à Yaoundé (Cameroun). Offres en français sur papier avion du STS.

162. *Dessinateur en génie civil*, ayant pratique et connaissances en béton armé. Bureau technique d'une entreprise. Lausanne.

164. *Dessinateur en bâtiment*, ayant quelque pratique. Bureau d'architecture. Zurich.

166. *Technicien en bâtiment* ou *dessinateur* expérimenté. Occasion d'apprendre l'italien. Bureau d'architect. au Tessin.

168. *Ingénieur civil* expérimenté, si possible en mécanique des sols, capable de s'intéresser aux travaux de fondations. Age : 25 à 30 ans. Entrée à convenir. Situation intéressante et stable. Entreprise spécialisée. Paris.

170. *Technicien en béton armé* et *dessinateur*, ayant pratique, pour constructions en bâtiment et génie civil. Entrées à convenir. Places stables. Bureau d'ingénieur. Jura bernois.

172. *Architecte* ou *technicien en bâtiment*, ayant quelques années de pratique, pour travail indépendant, comme chef du bureau des dessinateurs. Bureau d'architecture. Valais.

174. *Dessinateur en bâtiment* qualifié, pour projets, plans au 1 : 50 et détail. Entrée à convenir. Place stable. Bureau d'architecture. Genève.

176. *Ingénieur civil*, bon staticien. En outre : *technicien en génie civil*, pour la construction de routes et tunnels (bureau et chantier). En outre : *dessinateurs en génie civil* et en *béton armé*. Bureau d'ingénieur. Bâle.

178. *Dessinateurs en béton armé*, ayant quelque pratique et connaissances élémentaires de la langue française. Entrées à convenir. Places stables. Bureau d'ingénieur. Genève.

Sont pourvus les numéros : de 1962 : 106, 276, 306, 320, 370, 390, 538 ; de 1963 : 126.

# ALLEZ-VOUS À BÂLE?

Alors visitez

# EXPO ACROW

dans l'enceinte de notre usine

du 20 au 30 avril

à Füllinsdorf BL

sur la route Bâle-Liestal

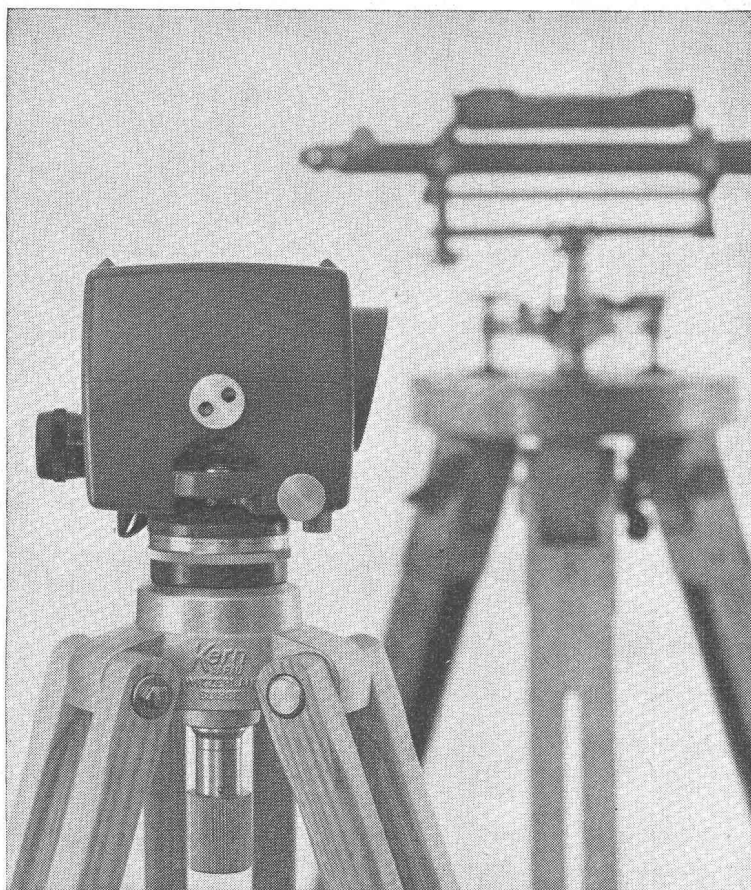
**ACROW**  
CONSTRUIT

voir indicateurs ACROW



## Kern GK 1-A

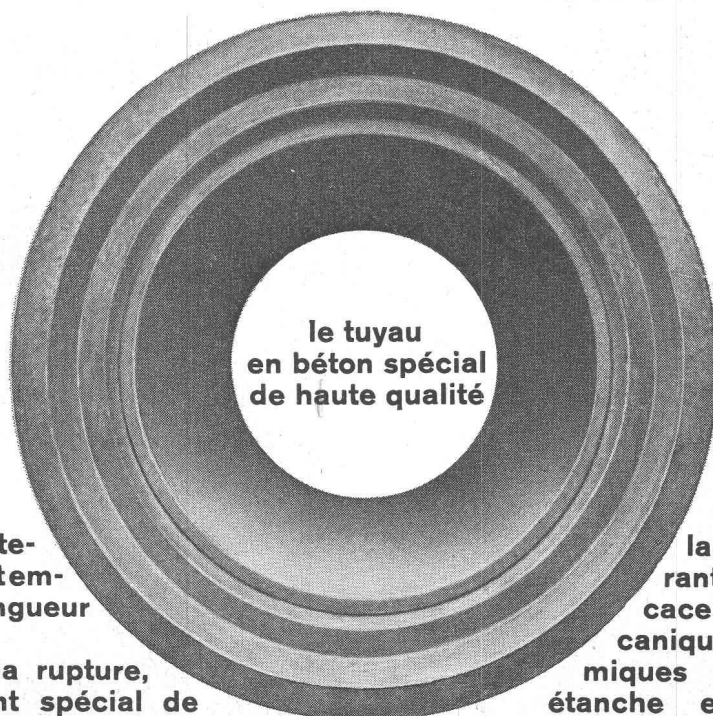
Kern & Cie S.A.  
Aarau



## le nouveau niveau automatique d'ingénieur

Le niveau Kern GK 1-A permet un travail plus rapide, car il ne possède plus que deux boutons de commande: la molette de mise au point et la vis de fin pointage latéral. Les manœuvres avec les trois vis calantes et le calage d'une nivelle avant chaque mesure appartiennent au passé. Automatisme Kern et trépied à rotule Kern, la combinaison idéale pour un mode de travail plus simple et plus rapide.

Caractéristiques techniques:  
Image redressée et très claire de la lunette  
Précision:  
 $\pm 2,5$  mm par km de nivellement double  
Poids avec coffret en plastique: 2,3 kg  
Stabilisateur: prisme redresseur suspendu magnétiquement, amortissement pneumatique



le tuyau  
en béton spécial  
de haute qualité

non armé, avec emboîtement cloche spécial et emboîtement normal. Longueur 200 cm.  
Haute résistance à la rupture, longévité; revêtement spécial de

la paroi intérieure garantissant protection efficace contre usures mécaniques et matières chimiques mordantes; surface étanche et débit maximum.

# Tuyaux en béton Phlomax Bangerter Lyss

A. Bangerter & Cie S.A., Lyss/BE  
Fabrique de produits en ciment  
Tél. (032) 8 53 15

Pas de rouille avec

# ALUCROM

Aujourd'hui le produit  
par excellence pour l'application  
des couches de fond anti-rouille

## ***bacher***

Bacher S.A. Reinach, Tél. 061/ 82 50 51

# DUPUIS & C<sup>IE</sup>

*photogravure*

CLICHÉS    DESSINS    PHOTOS

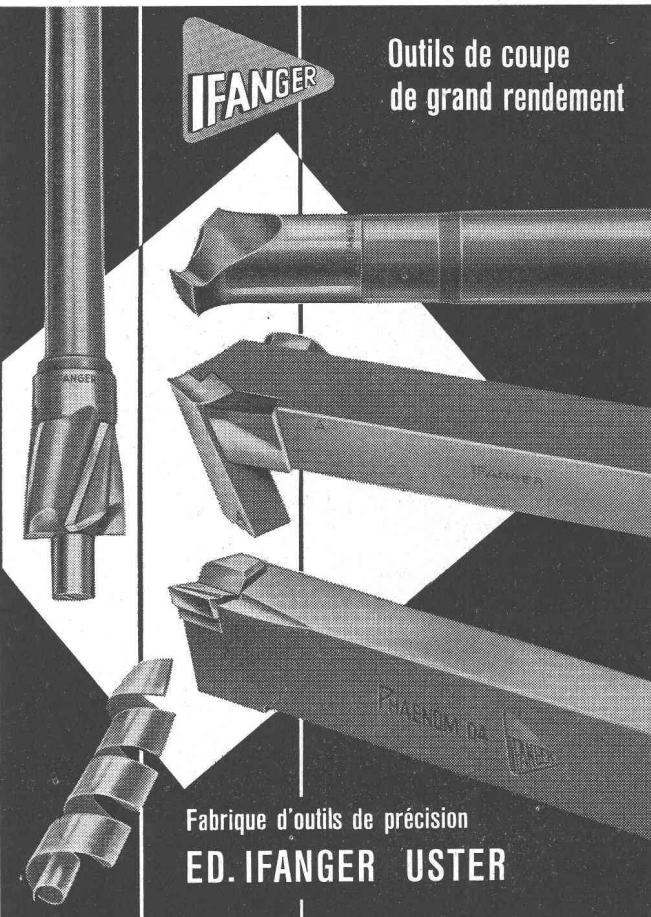
Lausanne

Cheneau-de-Bourg 3

Tél. 23 39 23

**IFANGER**

Outils de coupe  
de grand rendement



Fabrique d'outils de précision  
**ED. IFANGER USTER**

## Supprimez les reprises!

Grâce aux appareils auxiliaires  
et aux poupées spéciales des...



tours automatiques

# TORNOS

USINES TORNOS S.A. MOUTIER (SUISSE)

784

# Duvoisin, Groux & C<sup>ie</sup> S.A.

Entreprises électriques

**LAUSANNE  
CERNIER**

Lignes aériennes et souterraines en tous genres  
Stations transformatrices  
Réseaux  
Eclairage

Ateliers de constructions métalliques à Bussigny:  
Charpentes métalliques  
Pylônes  
Candélabres

REPRÉSENTATION POUR LA SUISSE ROMANDE DE LA S. A. DES CEMENTS ARMÉS CENTRIFUGÉS DE BODIO

## FONDERIE

PAUL PERRET & C<sup>ie</sup> S.A.

Sébeillon 4 — Tél. (021) 24 48 48



Toutes pièces pour le bâtiment et le  
génie civil en FONTE GRISE, BRONZE,  
LAITON, PÉRALUMAN, etc. - Sablage

## LAUSANNE

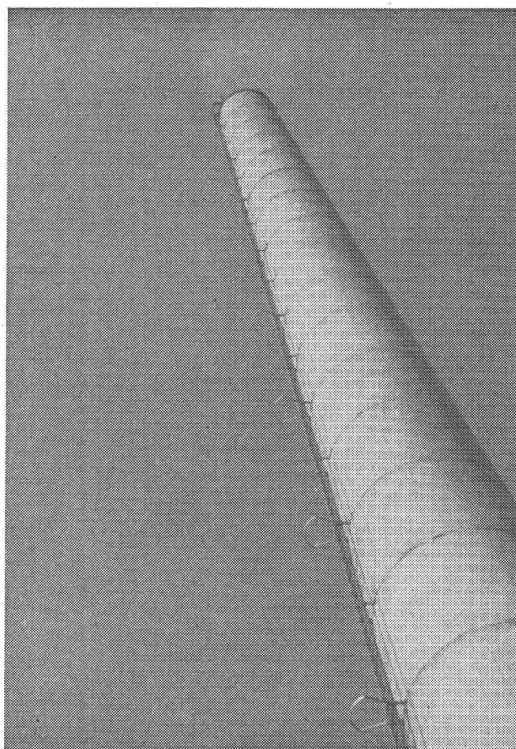
# SCC

CIMENT PORTLAND

CIMENT SPÉCIAL

CHAUX HYDRAULIQUE

ROCHITE



## *compriband*

pour chaque joint

Représentation générale **ROGER FREY, Ing. dipl.**

Zurich 2 Beethovenstrasse 47  
Tél. 051/23 33 64



# DOCUMENTATION DU BATIMENT

CENTRE NATIONAL SUISSE / BIBLIOTHÈQUE DE L'ÉCOLE POLYTECHNIQUE FÉDÉRALE, ZÜRICH

## 711.4-163 (73)

**Modernisation** fondamentale d'une ville américaine: Le nouveau « Penn Center » à Philadelphie. (*Grundlegende Modernisierung einer amerikanischen Stadt. Das neue « Penn Center » in Philadelphia.*) Avec fig., Schweizer Baubl., 73 (1962) 1/2, p. 44-50.

Les anciens blocs ont été démolis et remplacés par un large boulevard et 4 bâtiments principaux, dont l'hôtel Sheraton, un des plus modernes d'Amérique. Maison de bureaux de 20 étages en acier et verre. En sous-sol, garage pour 1000 voitures, liaison avec la gare des autobus et voies de trafic. Au rez-de-chaussée, réseau de rues et d'arcades avec restaurants et magasins.

Suisse, EPF, Zurich, 1963, N° 1.

## 725.56 (494.222.5)

**Doebeli, Alfred**, arch.: Projet de home pour vieillards avec colonie pour vieillards à Zofingue. (*Projekt für ein Altersheim mit Alterssiedlung in Zofingen (Aargau).*) Avec fig., Schweizer Baubl., 73 (1962) 1/2, p. 2-6.

Bloc d'habitation à plusieurs étages comme home; deux bâtiments peu élevés pour les logements. Le projet classé premier emploi de façon conséquente les formes triangulaires. Impression d'espace. Possibilité de changements dans l'ameublement. Ensoleillement maximum. Petits balcons protégés du vent. Installations sanitaires bien camouflées.

Suisse, EPF, Zurich, 1963, N° 2.

## 726 : 72.034.7

**Zürcher, Richard**: L'évolution du volume dans les églises du sud de l'Allemagne durant la dernière période du baroque. (*Die Entwicklung des süddeutschen Kirchenraumes im Zeitalter des Spätbarocks.*) Avec fig., Schweiz. Bauztg, 80 (1962) 1, p. 1-8; 2, p. 24-31.

Formes de la première période (1580 à 1690), les maîtres de l'apogée (1690 à 1730). Les Asam. La Souabe et les maîtres du Vorarlberg. L'époque tardive: Dominique Zimmermann. Johann Michael Fischer. Balthasar Neumann. Diversité et unité de l'évolution. « Musique architecturale ».

Suisse, EPF, Zurich, 1963, N° 3.

## 727.1 (494.45)

**Concours** pour l'étude d'une école avec locaux de loisirs et parc à Bellevaux-Dessus, Lausanne. Avec fig., Bulletin tech. Suisse rom., 88 (1962) 1, p. 1-16.

Ecole comprenant 4 classes enfantines, 16 classes primaires, vestiaires, salle de gymnastique et différents locaux spéciaux et appartements. Locaux de loisir avec grande salle de 120 m<sup>2</sup>, avec scène, salle de lecture, ateliers de bricolage. Parc public. Rapport du jury et description des 5 premiers projets primés.

Suisse, EPF, Zurich, 1963, N° 4.

## 728.1.002.2

**Cherner, Norman**, arch.: Le panneau, élément de construction au Japon et aux USA. (*Plattenhäuser in Japan und USA.*) Avec fig., Das ideale Heim, 36 (1962) 1, p. 19-24.

Deux sortes de constructions: les panneaux forment l'élément porteur et sont simplement entourés d'un cadre, châssis contre lequel sont appliqués les panneaux, intérieurement et extérieurement. Panneaux de bois ou d'autres matières, fibro-ciment surtout. Aversion du Suisse pour ces bâtiments, bonnes expériences du Japon et des Etats-Unis.

Suisse, EPF, Zurich, 1963, N° 5.

## 697.9

**Bender, Hermann**: Aération efficace. (*Wirksame Raum-entlüftung.*) Avec fig., Das ideale Heim, 36 (1962) 1, p. 41-44.

Petits ventilateurs d'appartement installés dans une hotte au-dessus de la cuisinière et de l'évier, dans un mur extérieur ou simplement dans la vitre d'une fenêtre; ces appareils devraient être beaucoup plus répandus chez nous.

Suisse, EPF, Zurich, 1963, N° 6.

## 728.1

**12 maisons** familiales. (*12 Einfamilienhäuser.*) Avec fig., Das ideale Heim, 36 (1962) 1, p. 2-15, 19-24 et 30-39.

Description avec plans et illustrations d'une douzaine de pavillons dont le volume varie de 650 à 1438 m<sup>3</sup>, bâtis dans les années 1958 à 1961, à un ou deux étages. Prix du m<sup>3</sup> entre 100 et 144 francs.

Suisse, EPF, Zurich, 1963, N° 7.

## 728.3 (494.29)

**Schällibaum, Emil**, arch.: La colonie « Chiesgrueb » (carrière à gravier) de la Société de construction Rhenania, Neuhausen. (*Die Siedlung « Chiesgrueb » der Bau- und Wohnungsgenossenschaft Rhenania, Neuhausen am Rheinfall.*) Avec fig., Das Wohnen, 37 (1962) 1, p. 7-9.

4 étapes: Bloc à 5 étages (20 appartements); bloc à 7 étages (42 appartements), blocs à 10 et à 7 étages (98 appartements). Bloc de 13 garages, atelier. Appartements comprenant vestibule, cuisine-salle à manger avec balcon; connexion radio-TV et téléphone. A cause du toit plat, pas de greniers, mais réduits pour les coffres. Parois de 18 cm de pierre isolante avec 20 mm de laine minérale recouverte de plâtre. Planchers de béton armé. Escaliers préfabriqués en pierre artificielle.

Suisse, EPF, Zurich, 1963, N° 8.

## 628.972

**L'éclairage** du nouveau bâtiment d'administration de Philips à Zurich. (*Die Beleuchtung des neuen Philips-Verwaltungsgebäudes in Zürich.*) Avec fig., Schweiz. techn. Zeitschrift, 59 (1962) 1/2, p. 19-23.

Intensité de l'éclairage entre 300 et 1300 Lux. Les lampes et projecteurs n'éblouissent pas grâce à un système d'écrans. L'éclairage a une fonction directe ou une fonction de représentation, dans le vestibule d'entrée en particulier. Solutions particulières pour l'éclairage des couloirs et pour le montage extérieur.

Suisse, EPF, Zurich, 1963, N° 9.

## 727.4 (494.24)

Le **technicum** intercantonal d'agronomie à Zollikofen/Berne. (*Interkantionales landwirtschaftliches Technikum in Zollikofen BE.*) Avec fig., Schweizer Baubl., 73 (1962) 4, p. 1-4.

Il est prévu une somme de 8,5 millions pour la construction de cette école, destinée à former des techniciens agronomes. Bâtiments: Ecole de 3 étages; internat de 11 étages et deux étages en sous-sol; ateliers; garages; logements du personnel; salle d'exposition transformable en halle de gymnastique.

Suisse, EPF, Zurich, 1963, N° 10.

## 69"324"

**Ott, Willy**: Construire sans interruption en hiver. Expériences et développements durant les quatre dernières années dans la République allemande. (*Bauen ohne Winterpause. Erfahrungen und Entwicklung der letzten vier Jahre in der Bundesrepublik.*) Schweizer Baubl., 73 (1962) 6, p. 38-42.

Pour atteindre le volume nécessaire de constructions, il faudrait mieux employer la période hivernale. Incitation par de nouveaux règlements et tarifs. Comparaison des chiffres de 1957 et 1961 pour la main d'œuvre, nombre d'heures, etc., en hiver. Projets: Permettre la construction jusqu'à -7° grâce à des protections individuelles ou locales (tentes). Essai d'une halle de plastique recouvrant un chantier de 60 x 26 m. Ces abris devraient être légers, étanches et transportables et surtout d'un prix abordable.

Suisse, EPF, Zurich, 1963, N° 11.

## 728.94.002

Une **étable** exemplaire dans une colonie. Premier pas vers la préfabrication. (*Ein mustergültiges Siedlungsgehöft. Ein erster Schritt zur Vorfabrikation.*) Avec fig., Hoch u. Tiefbau, 61 (1962) 4, p. 32-35.

Foin transporté pneumatiquement. Fourrage déposé manuellement ou mécaniquement. Les parois extérieures avec leurs fenêtres livrées toutes prêtes; construction en contreplaqué collé recouvert d'une couche de plastique, avec couche isolante. Les vitres sont en plaques de PVC dur.

Suisse, EPF, Zurich, 1963, N° 12.

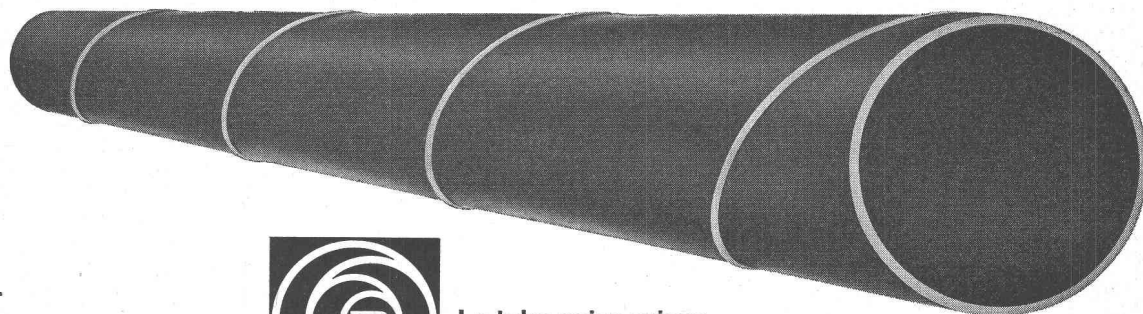
# Tube acier soudé en hélice

Valeurs statiques élevées  
soudure intérieure et extérieure  
plus résistant à la pression

Dimensions :

Diamètre : de 108 à 419 mm

Épaisseur : de 2,00 à 7,00 mm



**ROMAG**  
TUBES ET MACHINES SA/GUIN-FR  
TÉL. 037.434 21/22



Le tube acier suisse  
livrable rapidement



**Ygnis-Kessel heizen Europa**

Ygnis-Kessel AG Luzern Basel, Lausanne, Zürich + in 12 Ländern Lizenzfabrikation

Foire suisse de Bâle, Halle 6, Stand 1340

**Jacques Micheli** Ing. électr. dipl. E. P. F.

● Conseil en propriété industrielle

- Brevets d'invention
- Marques de fabrique
- Dessins et modèles

Rue Diday 10 - Genève

Téléphone 24 22 70

# DOCUMENTATION DU BATIMENT

CENTRE NATIONAL SUISSE / BIBLIOTHÈQUE DE L'ÉCOLE POLYTECHNIQUE FÉDÉRALE, ZÜRICH

## 711.48 (494.33)

**Concours** de la maison Landis & Gyr pour la construction du quartier Friedbach, Zoug. (*Wettbewerb der Landis & Gyr Holding AG für die Überbauung im Friedbach, Zug.*) Avec fig., Schweiz. Bauztg, 80 (1962) 3, p. 35-45.

Organisation de la région de Zoug; nouvelles zones de construction au bord du lac et dans la plaine de la Lorze. La route à grand trafic actuelle oblige de prévoir de nouvelles voies d'accès. La région prévue pour le concours est malheureusement traversée par une de ces routes prescrites. Seul le projet classé en tête y a trouvé une bonne solution en tenant compte du coefficient imposé d'utilisation de 0,6. Description des 5 premiers projets classés.

Suisse, EPF, Zurich, 1963, N° 13.

## 725.4 : 621.395 (494.344)

**Bosshard, E.**, arch.: La nouvelle fabrique de Standard Telephon & Radio S.A. à Au, près de Wädenswil. (*Das neue Fabrikgebäude der Standard Telephon & Radio A.G. in Au bei Wädenswil.*) Avec fig., Schweizer Baubl., 73 (1962) 9, p. 4-6.

Construction de 4 étages en béton armé qui s'adapte bien au paysage. Les cages des escaliers coupent les horizontales des étages. Agréable disposition des places de travail. Conception rationnelle de la cantine. Données techniques.

Suisse, EPF, Zurich, 1963, N° 14.

## 725.21 (494.34)

**Rohn, Roland**, arch.: La dernière expansion horizontale des magasins Jelmoli à Zurich. (*Jelmolis Schlusspunkt in horizontaler Expansion in Zürich I.*) Avec fig., Schweizer Baubl., 73 (1962) 9, p. 1-3.

Les installations techniques les plus modernes ont été employées pour tout le complexe. Bâtiment de 3 étages en sous-sol, rez-de-chaussée et 5 étages. Disposition des dépôts, des installations de chauffage et des locaux de vente. Installations climatiques. Centrales de chaleur et de froid. Conditionnement d'air.

Suisse, EPF, Zurich, 1963, N° 15.

## 728.28

Le **gratte-ciel** (*Hochhaus.*) Avec fig., Element, (1962) 6, p. 1-56.

Le gratte-ciel et ses environs; il remplace l'accent topographique. Organisation des moyens de transport intérieur et des voies d'accès. Matériaux et construction. Forme et dimensions. Considérations et exemples de réalisations.

Suisse, EPF, Zurich, 1963, N° 16.

## 728.3

**Hodel, Fritz**, arch.: La maison d'un collectionneur de tapis. (*Haus eines Teppichsammlers.*) Avec fig., Das ideale Heim, 36 (1962) 2, p. 57-62.

Grands espaces du sol, amples parois pour accueillir la collection, vaste hall englobant, dans le sens vertical, deux étages; bois naturel servant de fond neutre aux œuvres d'art; disposition des fenêtres.

Suisse, EPF, Zurich, 1963, N° 17.

## 729

**Humbert, M.**: Transformation d'un living-room et salon de musique. (*Umgestaltung eines Wohn- und Musikzimmers.*) Avec fig., Das ideale Heim, 36 (1962) 2, p. 65-68.

Des œuvres d'art devraient trouver place dans une ambiance digne, bibliothèques encastrées, laquées clair, piano laqué, baie fleurie, grille entre l'aire de musique et celle de conversation, porte à coulisse pourvue de glaces, ensemble lumineux et harmonieux.

Suisse, EPF, Zurich, 1963, N° 18.

## 728.3

**Hübscher, Hans**, arch.: Une commune offre du terrain à bâtir. (*Eine Gemeinde erschliesst Bauland.*) Avec fig., Das ideale Heim, 36 (1962) 2, p. 77-80.

Une localité en Argovie, possédant des terrains d'une surface de 35 000 mètres carrés, a offert des parcelles — à un prix raisonnable — aux citoyens de toutes les classes. Conditions: Toits à faites et à deux pans dont l'inclinaison ne peut pas dépasser 30%; aucune superstructure; cave et deux étages, hauteur maximum de 10 mètres au faite. Maison familiale construite dans ces conditions.

Suisse, EPF, Zurich, 1963, N° 19.

## 683.3

**Blattmann, E.**: Ferronnerie d'art. (*Gestaltendes Schlosserhandwerk.*) Avec fig., Das ideale Heim, 36 (1962) 2, p. 83-88.

Evolution depuis le début du 20<sup>e</sup> siècle; styles les plus divers; aujourd'hui l'architecte moderne semble offrir à la ferronnerie d'art l'occasion de créer des œuvres belles et intéressantes exécutées avec dextérité et bon goût.

Suisse, EPF, Zurich, 1963, N° 20.

## 727.1 (494.27)

Le **projet** de la nouvelle école cantonale à Lucerne. (*Das Projekt der neuen Kantonsschule in Luzern.*) Avec fig., Schweizer Baubl., 73 (1962) 10, p. 3-6.

Terrain au bord du lac. Caves supprimées à cause du niveau des eaux, à part la centrale du chauffage. Abris anti-aériens dans une paroi rocheuse voisine. Locaux pour l'enseignement général et pour les branches spéciales, bâtiments d'administration et de spectacles, halles de gymnastique et de sport. Devis. Comparaison avec d'autres écoles.

Suisse, EPF, Zurich, 1963, N° 21.

## 728.28 (73)

**Enderlein, Kurt**: Les maisons-tours Marina City à Chicago. (*Marina City-Wohntürme Chicagos.*) Avec fig., Schweizer Baubl., 73 (1962) 11, p. 2-4.

Deux tours de 180 m à base circulaire; socle de trois étages communs. 20 étages en spirale pour 480 voitures. Etage intermédiaire d'isolation. 40 étages d'habitation avec 480 appartements à une ou deux pièces (location de 100 dollars par pièce). Dans le noyau central de 10 m de diamètre, ascenseurs, 2 escaliers indépendants et protégés contre le feu, tout-à-l'égout et conduites. Ce noyau est construit en pièces de béton préfabriquées, avant la couronne des logements. Plus haute construction du monde effectuée en béton.

Suisse, EPF, Zurich, 1963, N° 22.

## 711.58 (494.34)

La **colonie** d'habitation de la Luchswiesenstrasse à Zurich-Schwamendingen. (*Städtische Wohnkolonie Luchswiesenstrasse Zürich-Schwamendingen.*) Avec fig., Schweizer Baubl., 73 (1962) 12, p. 2-3.

3 blocs de 4 étages comprenant 12 appartements à 1 et à 4 pièces, 24 appartements à 2 et à 3 pièces, garages. Description des plans. Le prix du m<sup>3</sup> est très avantageux, malgré une construction soignée.

Suisse, EPF, Zurich, 1963, N° 23.

## 711.58 (494.344)

Nouveaux **projets** pour le centre du village et pour une colonie de vieillards à Horgen. (*Neue Projekte für Dorfzentrum und Alterssiedlung in Horgen ZH.*) Avec fig., Schweizer Baubl., 73 (1962) 13, p. 2-6.

Route principale franchie par une piazza surélevée, permettant une disposition sur deux plans. Du côté de la « Alte Landstrasse », salle et maison de commerce avec PTT; en face, maison de commune. Cave-garage entre les deux rues principales; abris sous la maison de commune. Colonie de vieillards; 43 appartements à 1 pièce et 20 à 2 pièces dans deux blocs reliés par un petit bâtiment, comprenant éventuellement un restaurant.

Suisse, EPF, Zurich, 1963, N° 24.



Importante usine de Suisse romande cherche

## INGÉNIEUR CONSTRUCTEUR MÉCANICIEN

diplômé,  
capable d'assurer la direction  
d'un groupe d'étude et de construction de rectifieuses de haute précision.

Faire offres  
sous chiffre A 250 253 X à Publicitas, Genève, en envoyant curriculum vitae, photographie et en indiquant prétentions de salaire.

Usine importante et bien connue  
de la région du Léman cherche  
pour entrée en mai-juin-juillet  
1963

## TECHNICIEN-CONSTRUCTEUR

en machines-outils, pour travailler dans l'étude, la construction et le développement de machines-outils d'usinage électrolytique et par électro-érosion.

Faire offres  
sous chiffre Z 250 252 X à Publicitas Genève, en envoyant curriculum vitae et photographie et en indiquant prétentions de salaire.

## Jeune ingénieur civil

diplômé EPUL, rentrant d'un stage en Allemagne cherche place intéressante dans bureau d'études. Libre de suite.  
Faire offres sous chiffre AS 696 L aux Annonces Suisses SA « ASSA », Lausanne.

Nous cherchons un

## Ingénieur - Mécanicien diplômé

comme

## assistant à la direction technique

de notre entreprise.

### Travail :

Vaste champ d'activité pour une personne s'intéressant à tous les problèmes techniques ainsi qu'aux questions d'organisation industrielle et de contrôle d'exploitation. Travail indépendant.

### Qualités requises :

Formation technique poussée et générale. Sens de la collaboration avec le personnel supérieur. Sens pratique et faculté d'adaptation.

### Perspectives d'avenir :

Possibilités d'être formé comme cadre supérieur.

Prière d'adresser les offres manuscrites avec curriculum vitae détaillé, copies de certificats, photos et prétentions de salaire à la Direction technique de

**EDOUARD DUBIED & Cie S.A.**

1, rue du Musée, Neuchâtel

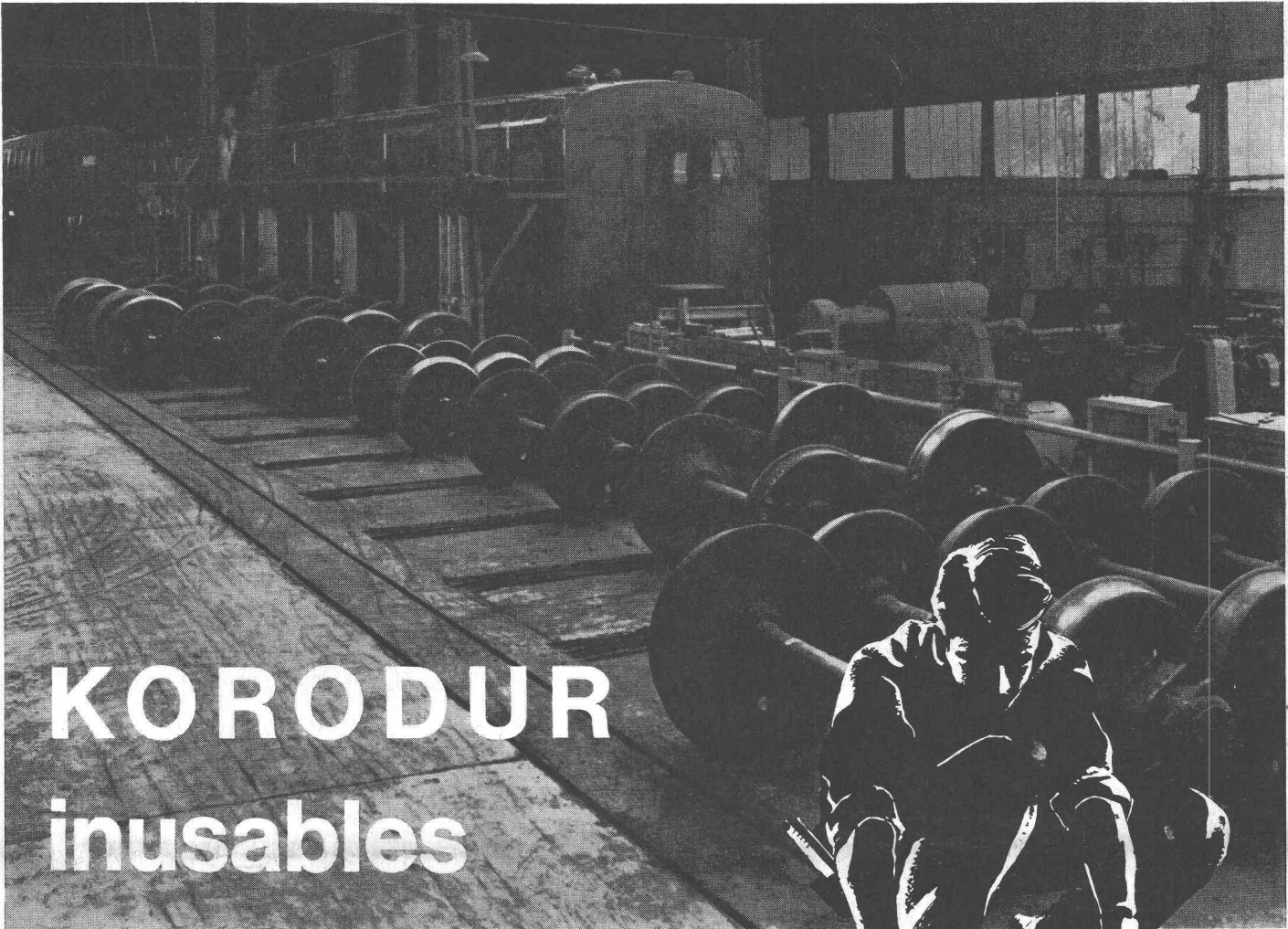
Papier calque, héliographique,  
millimétré et logarithmique

**ED. AERNI-LEUCH BERNE**

# Chapes en béton dur

J. A.  
LAUSANNE

Bibliothek des  
Polytechnikums  
ZÜRICH



**KORODUR**  
inusables

Exécution par:

**Ed. Cuénod S. A., Genève**  
8, Rue des Plantaporêts  
Tél. (022) 24 93 24/23

**A. G. Heinrich Hatt-Haller, Zurich**  
Bärengasse 25 Tél. (051) 23 86 30/39

**Spalu S. A., Cassarate/Tessin**  
Palazzo S. Giorgio Via Concordia 12 Tél. (091) 3 23 21

**Frutiger Söhne A. G., Thoun**  
Obere Hauptgasse 78 Tél. (033) 2 66 66

**J. Vallaster A. G., Lucerne**  
Maihofstrasse 1 Tél. (041) 6 23 23

**Dalles Korodur**  
**Spezialbeton S. A., Staad/SG,**

Fabrication et livraison par  
Tél. (071) 4 19 34

**Korodur**

La chape moderne en béton dur Korodur pour tous sols industriels soumis à de fortes sollicitations.

Procès-verbal LFEM  
No 58 747/2a

**Eprouvées en Suisse et dans le monde entier!**