

Zeitschrift: Bulletin technique de la Suisse romande
Band: 88 (1962)
Heft: 8: S.I.A. - centenaire de la section neuchâteloise

Werbung

Nutzungsbedingungen

Die ETH-Bibliothek ist die Anbieterin der digitalisierten Zeitschriften auf E-Periodica. Sie besitzt keine Urheberrechte an den Zeitschriften und ist nicht verantwortlich für deren Inhalte. Die Rechte liegen in der Regel bei den Herausgebern beziehungsweise den externen Rechteinhabern. Das Veröffentlichen von Bildern in Print- und Online-Publikationen sowie auf Social Media-Kanälen oder Webseiten ist nur mit vorheriger Genehmigung der Rechteinhaber erlaubt. [Mehr erfahren](#)

Conditions d'utilisation

L'ETH Library est le fournisseur des revues numérisées. Elle ne détient aucun droit d'auteur sur les revues et n'est pas responsable de leur contenu. En règle générale, les droits sont détenus par les éditeurs ou les détenteurs de droits externes. La reproduction d'images dans des publications imprimées ou en ligne ainsi que sur des canaux de médias sociaux ou des sites web n'est autorisée qu'avec l'accord préalable des détenteurs des droits. [En savoir plus](#)

Terms of use

The ETH Library is the provider of the digitised journals. It does not own any copyrights to the journals and is not responsible for their content. The rights usually lie with the publishers or the external rights holders. Publishing images in print and online publications, as well as on social media channels or websites, is only permitted with the prior consent of the rights holders. [Find out more](#)

Download PDF: 27.01.2026

ETH-Bibliothek Zürich, E-Periodica, <https://www.e-periodica.ch>

C'est celui de mon père

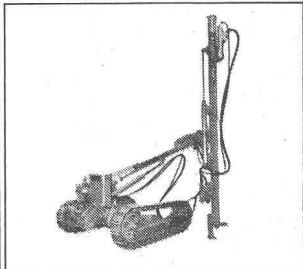
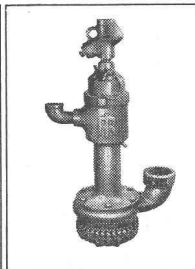
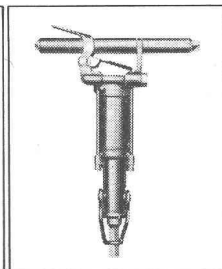
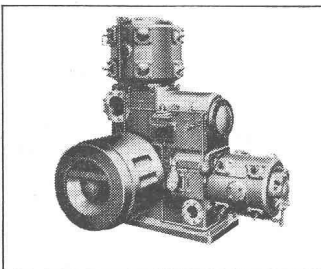
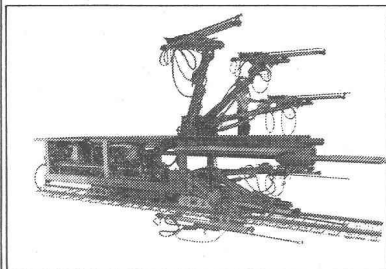


Riz à Porta

Fierté de gosse... tellement compréhensible. Ingersoll, c'est une tradition familiale. Grand-père déjà vantait son Ingersoll. Et aujourd'hui papa possède un nouveau Gyro-Flo. Il en est très content et fier de ne pas posséder n'importe quel compresseur, mais un

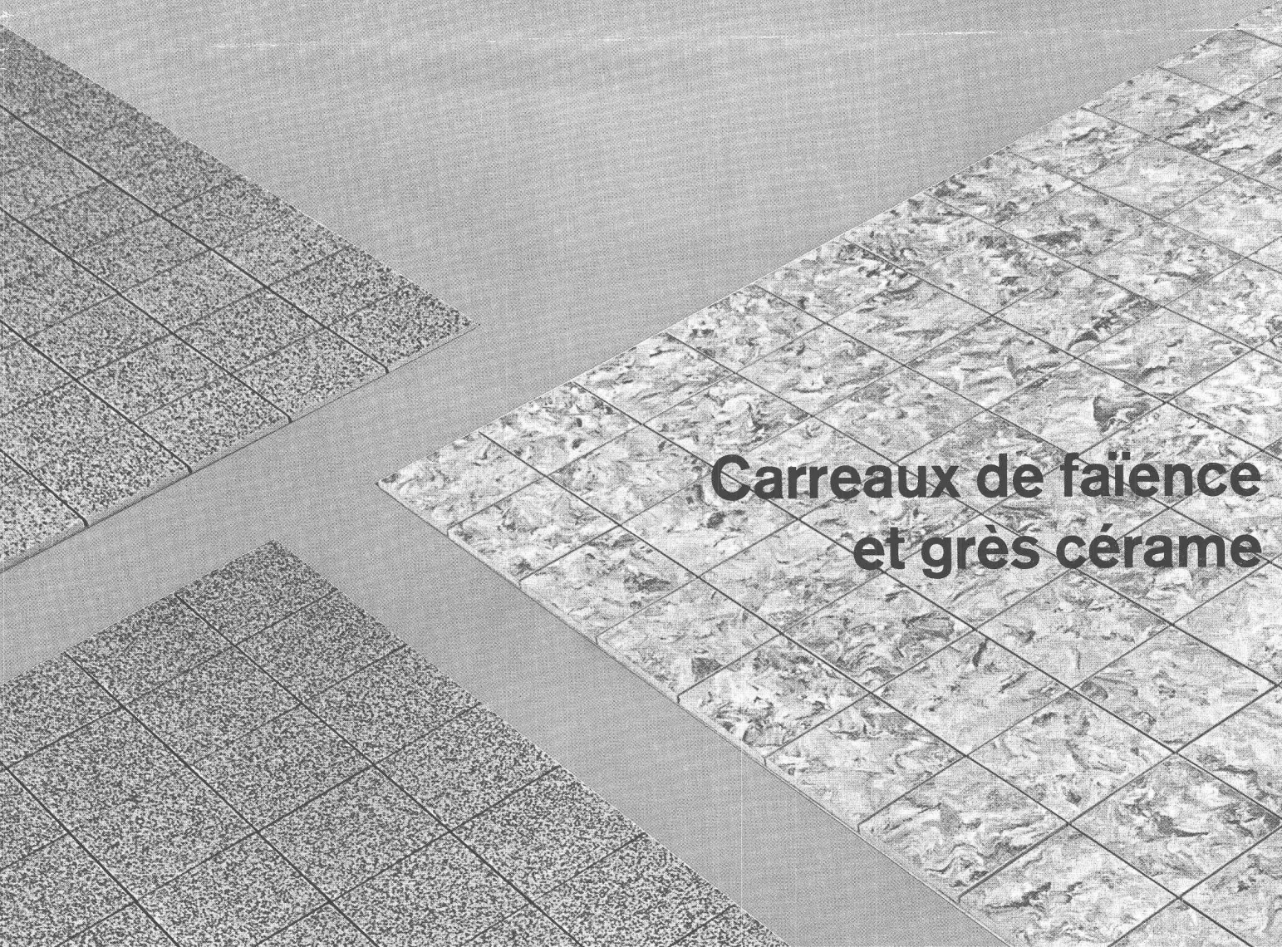
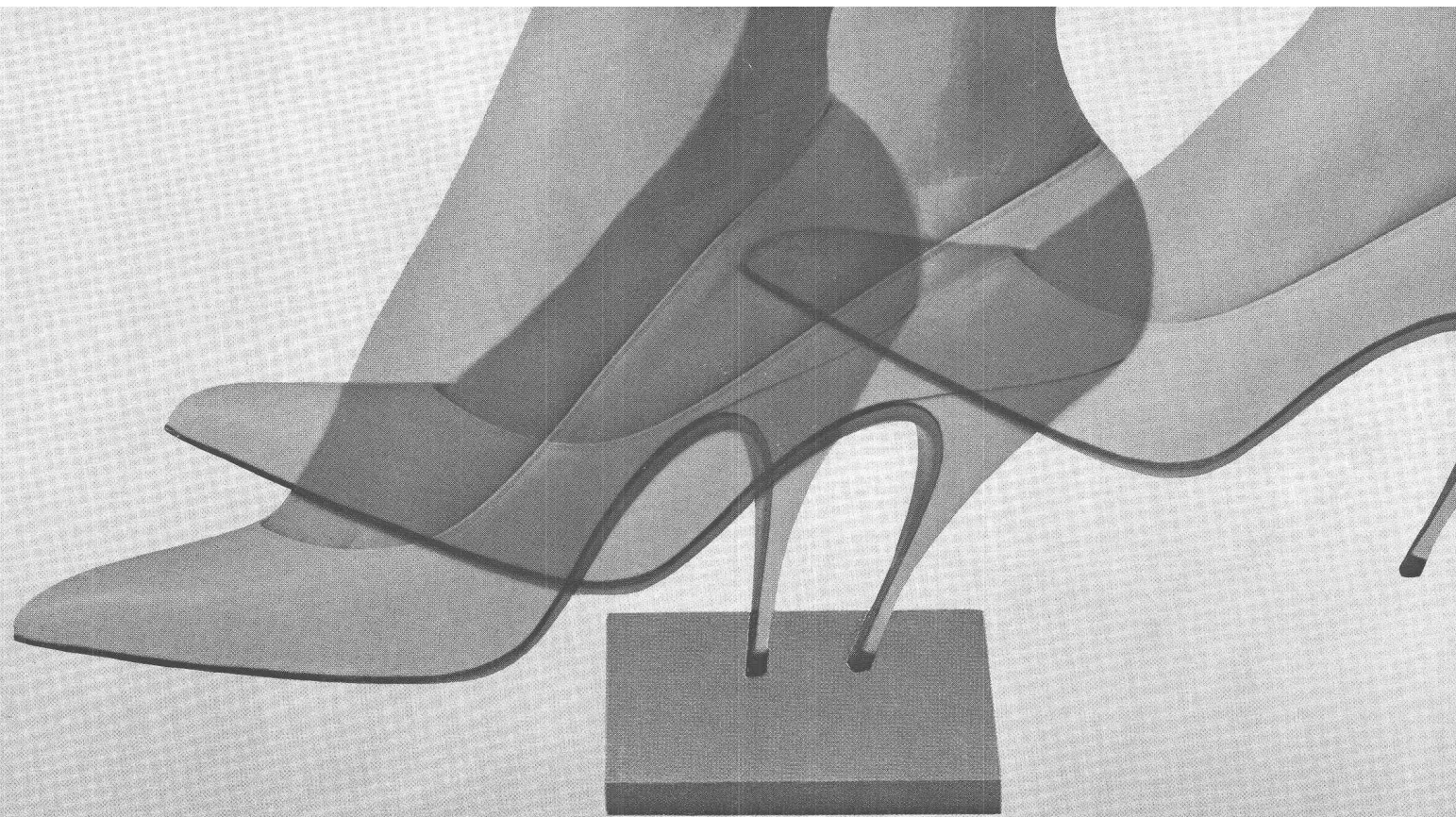
Ingersoll. Même son fils sait parfaitement, que la qualité Ingersoll représente dans le domaine de l'air comprimé ce que Rolls-Royce est dans la branche des voitures.

Compresseurs et outillage Ingersoll durent une génération.



Ingersoll

Robert Aebi SA Case postale Lausanne 2 Lausanne-Renens (près Francillon) tél. 021/25 6212



**Carreaux de faïence
et grès cérame**

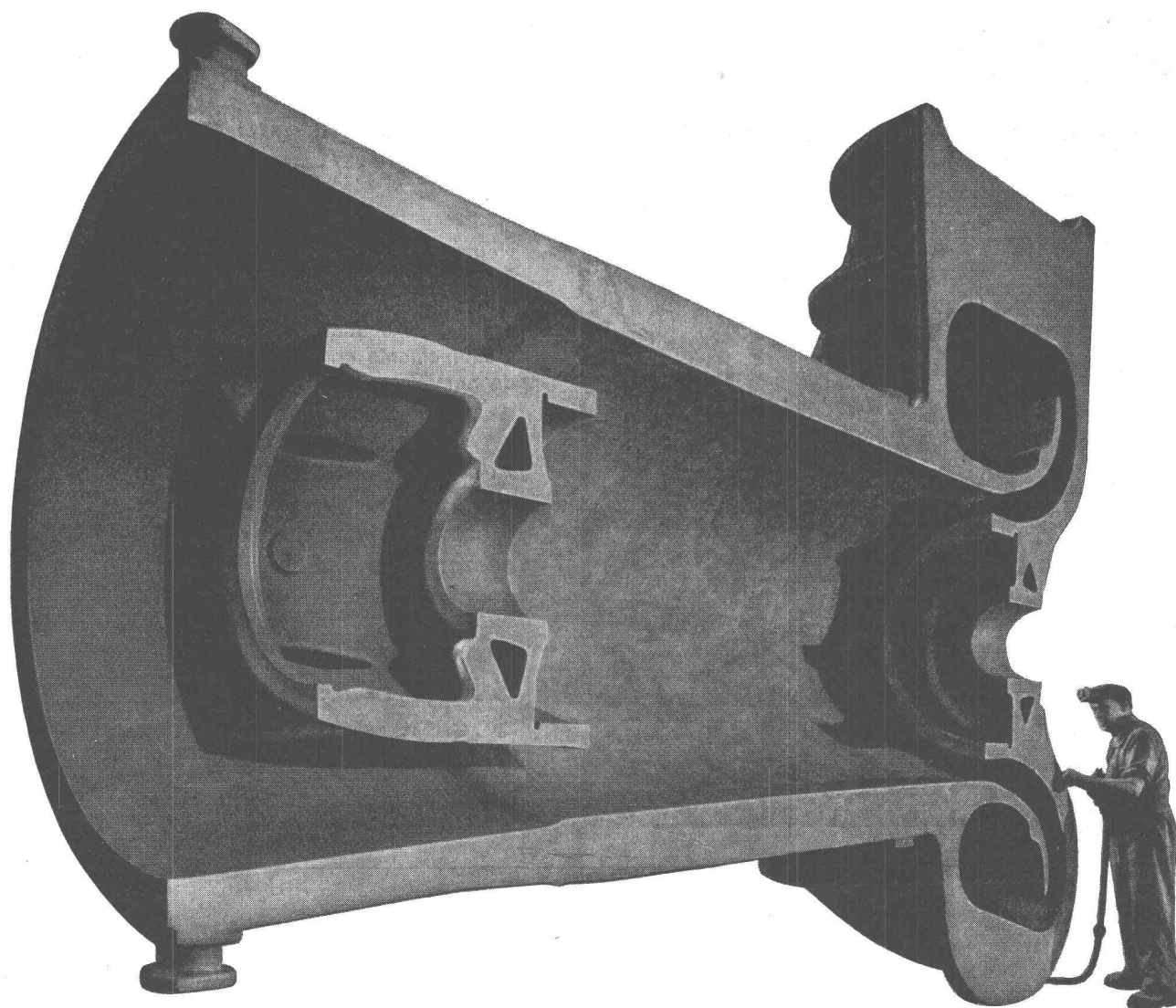


Les carreaux de faïence et grès cérame conviennent également aux locaux particulièrement passants. Une riche palette de couleurs et un éventail de formats offrent à l'architecte, même dans les pièces spécialement exposées à l'usure, une gamme de combinaisons. Les carreaux céramiques n'exigent pratiquement aucun entretien. Surface et couleurs demeurent intacts.

Pour tous renseignements et livraisons prière de s'adresser aux magasins spécialisés

Carreaux de faïence et grès cérame





Fontes fines DE ROLL

Fonte grise répondant à toutes les exigences
en toutes dimensions et formes
jusqu'à un poids unitaire de 50 tonnes
fonte extrudée, fonte hydraulique

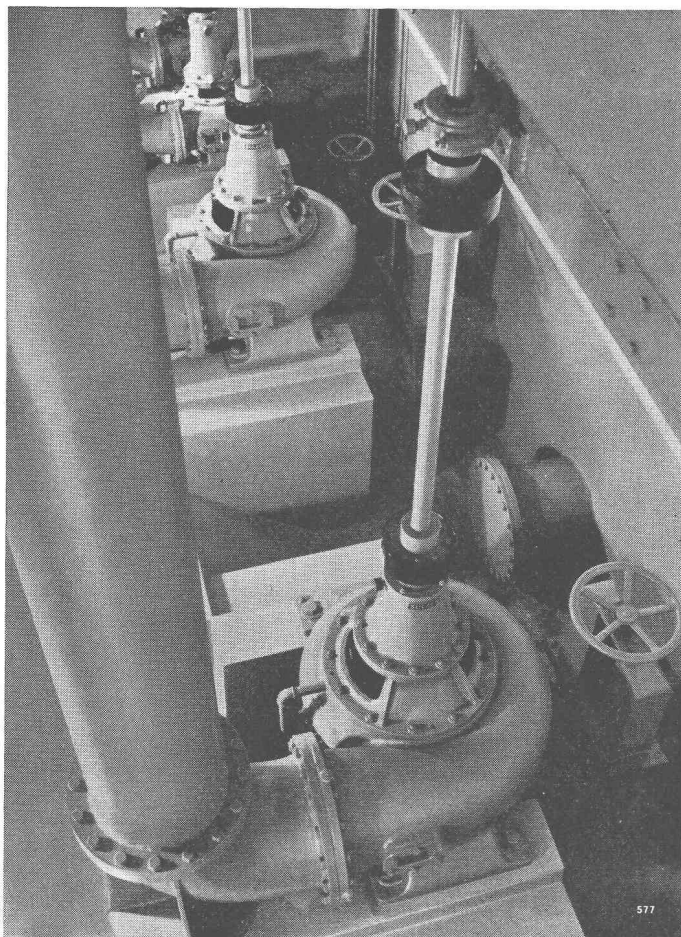
Fonte ductile à structure ferritique ou perlitique

Bronzes centrifugés ou coulés en sable

Alliages spéciaux résistants aux acides, à la chaleur et à l'usure
alliages pour aimants permanents

Notre office central, commun à toutes nos fonderies, est à votre disposition pour le choix correct du matériel à utiliser ainsi que pour toutes les questions concernant ce domaine.

DE ROLL Service de conseils et de coordination pour la fonte
Gerlafingen SO Téléphone 065 4 61 31



SULZER

Stations de pompage d'eaux chargées

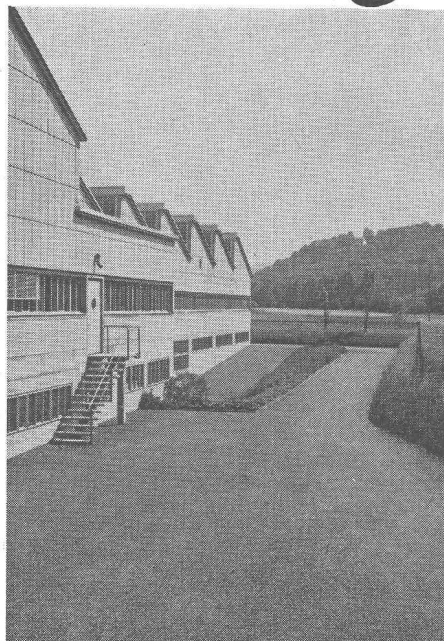
Nous assurons — en collaboration avec le bureau d'ingénieurs mandaté par l'entrepreneur — l'établissement des projets, l'exécution et le montage d'équipements complets pour stations de pompage d'eaux chargées.

Pompes à eaux chargées, broyeurs de matières retenues par la grille (désintégrateurs), pompes à boues, compresseurs d'aération, chauffages de chambres de putréfaction.

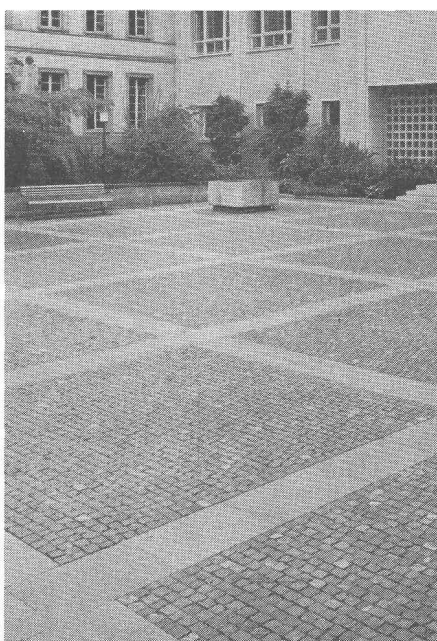
**Sulzer Frères
Société Anonyme
Winterthur, Suisse**

Bureau de Lausanne : Section Machines
50, avenue de la Gare

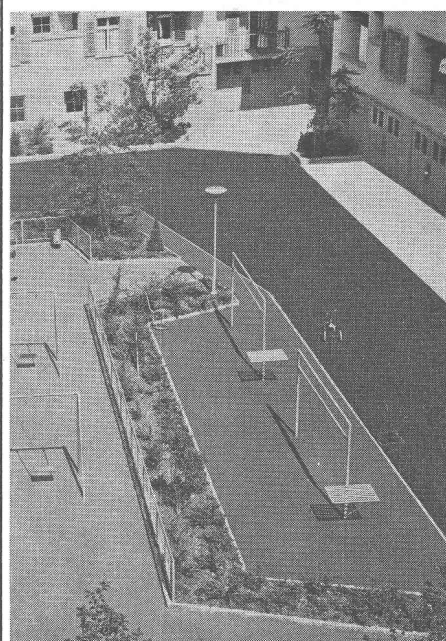
Stuag



Trois exemples de travaux

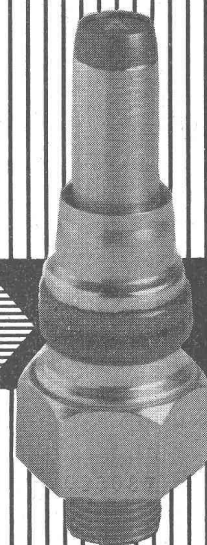


impeccables et soignés



exécutés par des spécialistes

Pour l'industrie électrochimique
pour l'industrie électrométallurgique
pour les installations de traction



Redresseur au Silicium



3954. VI

Redresseurs au silicium pour 36 000 A, 350 V, 12 600 kW, alimentant une installation d'électrolyse à l'usine d'Aluminium Martigny S.A. (Suisse)

Quelques installations de redresseurs au silicium :

S.A. pour l'industrie de l'aluminium, Zurich, usine de Steg (Suisse)
90 000 A, 475 V, 43 000 kW, pour électrolyse d'alumine

Century Rayon, Bombay - Inde
50 000 A, 200 V, 10 000 kW, pour la production du chlore par électrolyse

Cellulose Lutcher, São Paulo - Brésil
72 000 A, 75 V, 5400 kW, pour la production du chlore par électrolyse

Det Norske Nitridaktieselskap, Eydehavn - Norvège
10 000 A, 900 V, 9000 kW, pour électrolyse d'alumine

Hamburger Hochbahn, Hambourg - Allemagne
3500 A, 800 V, 2800 kW, pour l'alimentation de la ligne de contact

Stadtwerke München, Munich - Allemagne
2000 A, 660 V, 1320 kW, pour sous-station mobile

E. W. Wien, Vienne - Autriche
2500 A, 825 V, 2060 kW, pour sous-station de tramways



S.A. **BROWN BOVERI** & CIE.
BADEN · SUISSE

brûleurs-circulateurs

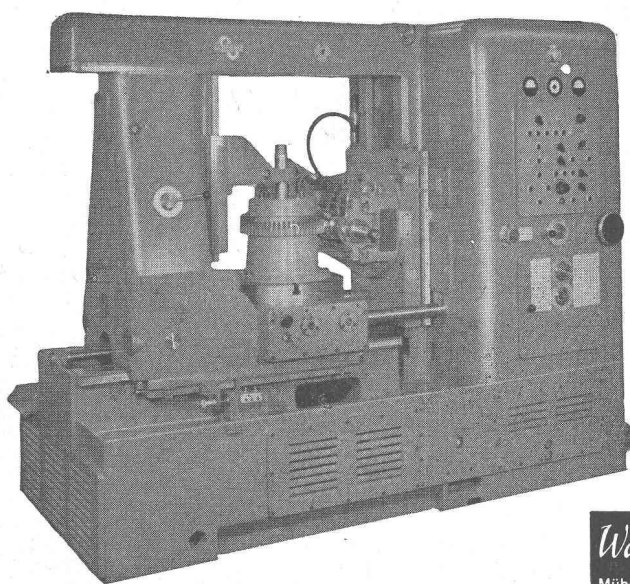
CUENOD

ATELIERS DES CHARMILLES S. A. — USINE DE CHATELAINE

CHATELAINE - GENÈVE : Tél. (022) 33 24 40 ZÜRICH - GLATTBRUGG : Tél. (051) 83 44 22/23



LORENZ machines à tailler les engrenages par fraise-mère



— un pas en avant —

Modèles à grand rendement en exécution cadrée avec commande programmée. Dispositif «shifting», blocage automatique. Temps de fraisage stupéfiants pour une précision maximum.

Walter Meier **MACHINES-OUTILS** *Zurich*

Mühlebachstrasse 11-15

Tél. (051) 34 54 00

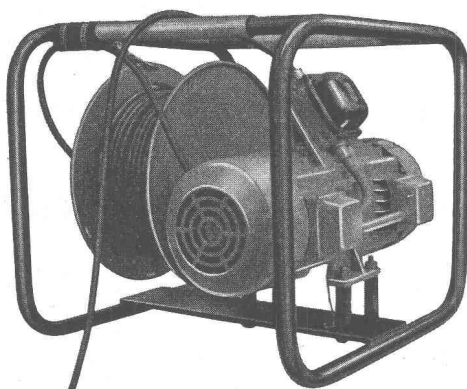
Et
maintenant



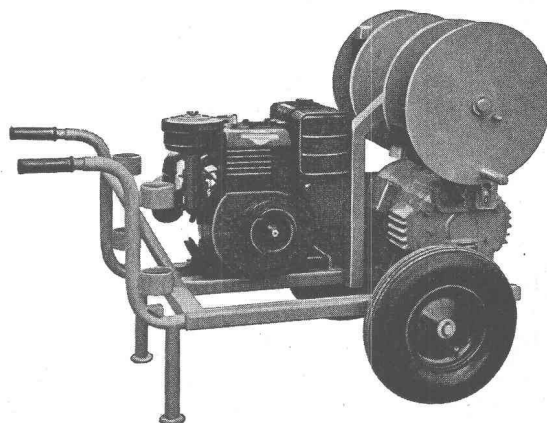
VIBRATEURS A HAUTE FRÉQUENCE

modèle portatif pour la commande d'une seule
aiguille.

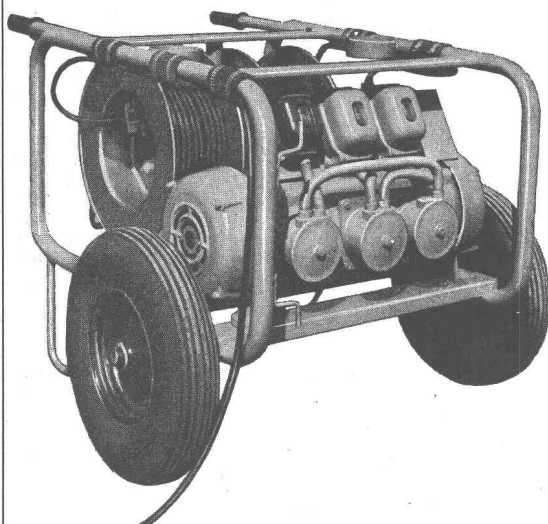
Aiguilles de conception nouvelle, avec longueur
réduite et puissance fortement augmentée.



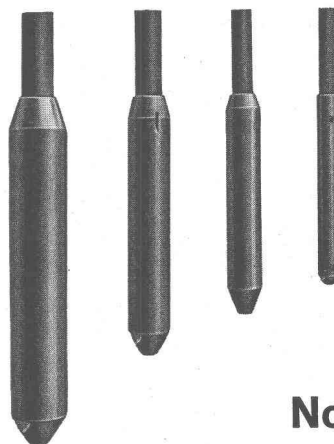
Type FW 1, 1,8 kVA, portatif



Type B-G 2, 2,5 kVA, avec moteur à essence



Type FW 2, 2,8 kVA, sur roues



Nouveau

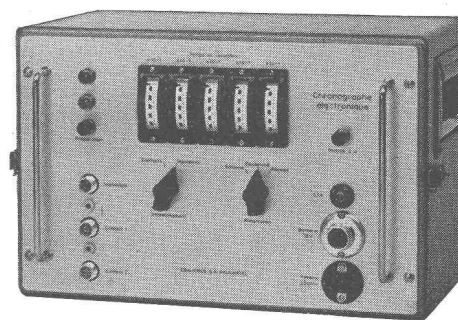
Aiguille avec moteur incorporé 12 000 tours/minute.
Diamètre extérieur 35 mm, longueur env. 300 mm.

Autres modèles :

Diamètre en mm	50	65	85
Tours/minute	12 000	12 000	12 000
Longueur environ	340	380	500

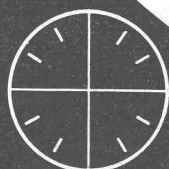
Grâce à de nouvelles méthodes de fabrication, puissance et longévité des aiguilles
fortement augmentées malgré la longueur réduite.

Ing. Walter Hächler S.A. Wettingen (AG) Tél. (056) 60 400 Machines d'entreprise



APPAREILS ÉLECTRONIQUES DE PRÉCISION

CHRONOGRAPHES ÉLECTRONIQUES
 COMPTEURS ÉLECTRONIQUES DE TOURS
 COMPTEURS A PRÉSÉLECTION
 UNITÉS IMPULSIONNELLES ET LOGIQUES ENFICHABLES, ETC.



La précision horlogère suisse
 au service de l'électronique

EBAUCHES SA NEUCHÂTEL / SUISSE

DÉPARTEMENT OSCILLOQUARTZ

Brévards 16. Tél. (038) 5 85 01



S. FACCHINETTI & C^{ie}

Gouttes-d'Or 78 • NEUCHÂTEL • Tél. (038) 530 23

Travaux publics – Génie civil – Constructions de routes
 Démolitions – Terrassements

Pierres de taille, bordures, maëllonnages et dallages

Ingénieur-conseil M. MARCEL ROULET, diplômé E.P.F.



Pont de l'autoroute Genève-Lausanne sur la Versoix, près Genève.

Ingénieur : P. TREMBLET, Genève.

Entreprise : ZSCHOKKE, SPINEDI, Genève.

Afin d'éviter les reprises de bétonnages diurnes et nocturnes, et de permettre une revibration sans risques des couches successives, les 1300 m³ de béton à CP 325 ont été bétonnés avec adjonction du retardateur de prises SIKARETARDER.

Consommation : environ 1000 kg.

pour cette première moitié de l'ouvrage.

C'est un produit



Gaspard Winkler+Cie

FABRIQUE DE PRODUITS CHIMIQUES POUR LA CONSTRUCTION - ZURICH 48
LAUSANNE - 32, AVENUE DE LA GARE - TÉL. (021) 23 28 13 - BERNE (031) 41 57 57

Tôlerie
Serrurerie
Charpentes métalliques

Socles pour machines
 Boîtiers, récipients, protections
 Repoussage en tôle de fer, cuivre,
 laiton ou aluminium

FABRICATION D'ARTICLES EN SÉRIE

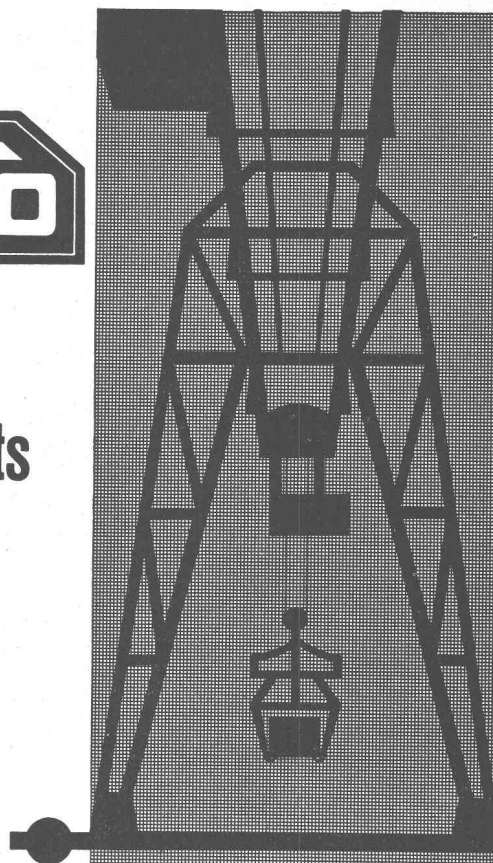
USINE DECKER S.A.

Bellevaux 4, Neuchâtel



Ponts-roulants

Palans

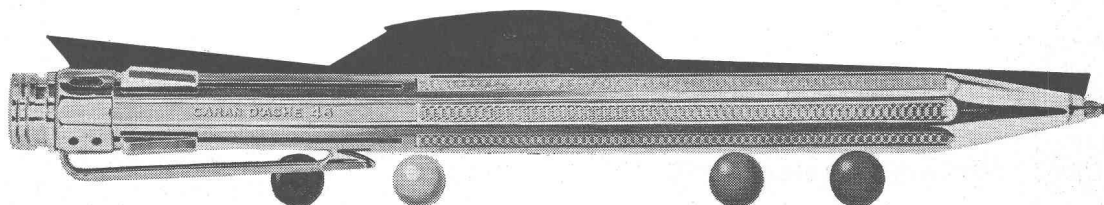


Tel. (051) 52 53 10

Fabrique d'Ascenseurs Schindler et de Ponts-roulants Uto SA, Zurich 48

**Le plus moderne des
 porte-mines à 4 couleurs**

CARAN D'ACHE



CONSTRUCTION REMARQUABLE !

MÉCANISME INUSABLE !

Modèle avec 4 mines : Fr. 20.—

Modèle avec 4 billes : Fr. 26.50

BREVETS d'INVENTION

la plus ancienne maison de Suisse :

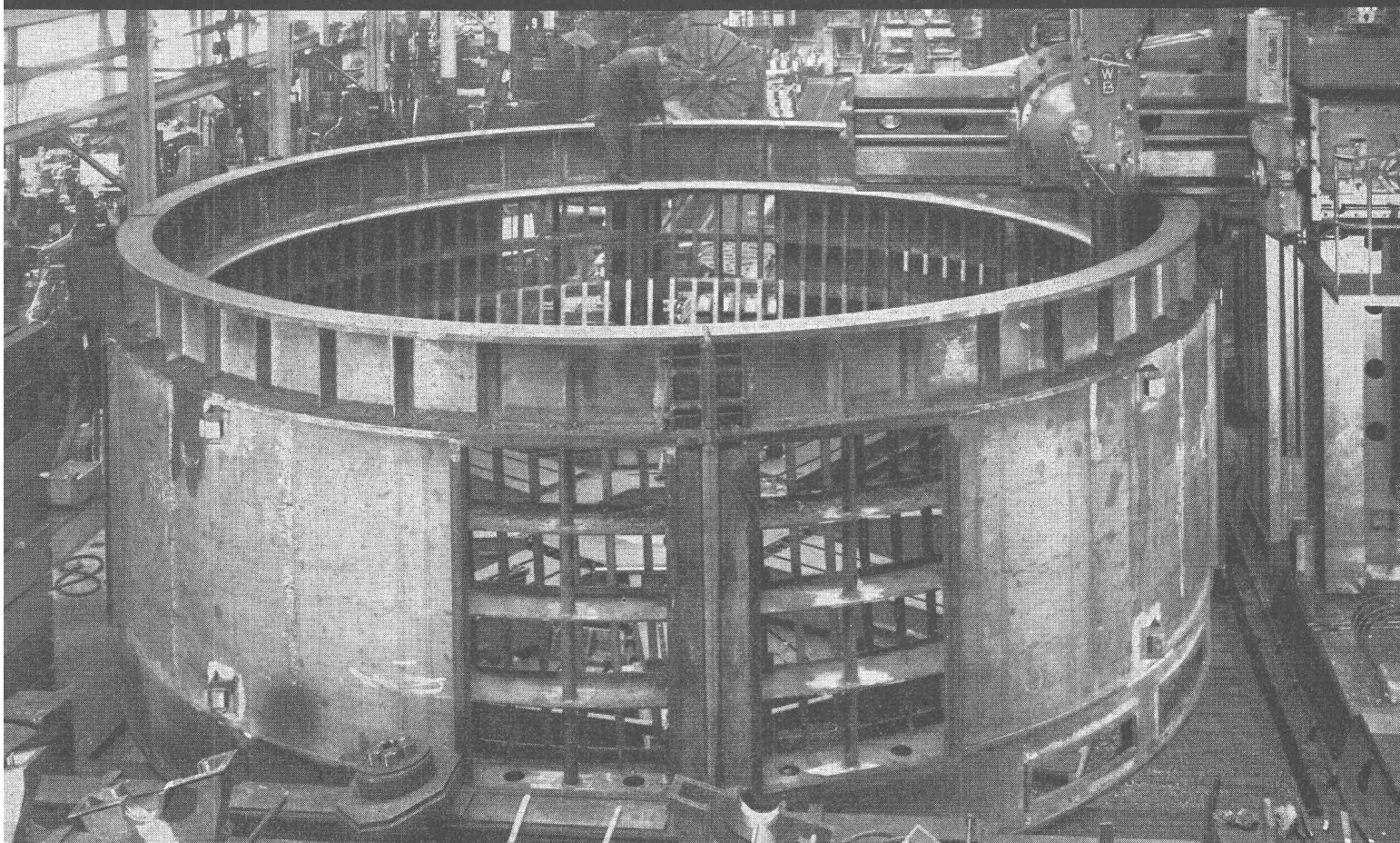
Dérianz, Kirker & C^{ie}
Genève
 14 rue du Mont-Blanc

compriband
 pour chaque joint

Représentation générale **ROGER FREY, Ing. dipl.**

Zurich 2 Beethovenstrasse 47
 Tél. 051/23 33 64

Gros équipements pour centrales hydro-électriques



C 103 f

sécheron

Pour l'équipement des forces hydrauliques, les impératifs de rendement et les progrès de la technique imposent la création d'un matériel toujours plus puissant et plus grand. Pour sa construction, un personnel hautement qualifié est indispensable; d'importants moyens d'usinage sont non moins nécessaires. Leur association méthodique et rationnelle a permis à Sécheron de faire face à tous les besoins nouveaux, en adoptant selon sa tradition, constamment des solutions dynamiques et modernes.

Alternateurs jusqu'aux plus grandes puissances
Transformateurs pour toutes tensions
Régulateurs les plus perfectionnés

S.A. des Ateliers de Sécheron, Genève 21

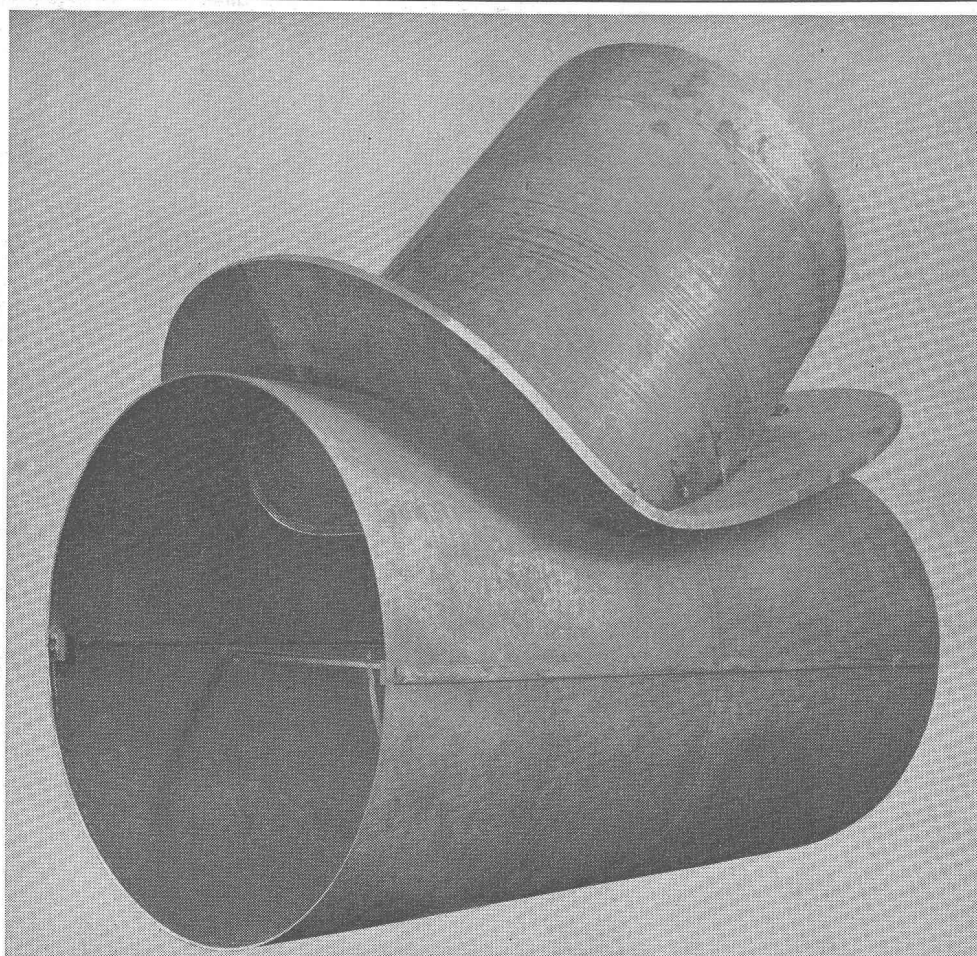
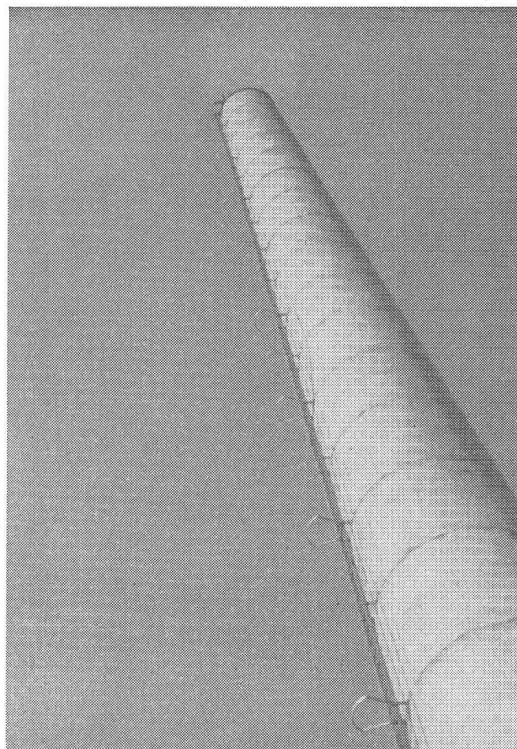
SCC

CIMENT PORTLAND

CIMENT SPÉCIAL

CHAUX HYDRAULIQUE

ROCHITE



Dérivation de blindage Ø 2'100

ZWAHLEN & MAYR S.A.

Constructions
métalliques

Charpente
Chaudronnerie
Menuiserie métallique

LAUSANNE