

**Zeitschrift:** Bulletin technique de la Suisse romande  
**Band:** 88 (1962)  
**Heft:** 7

## **Sonstiges**

### **Nutzungsbedingungen**

Die ETH-Bibliothek ist die Anbieterin der digitalisierten Zeitschriften auf E-Periodica. Sie besitzt keine Urheberrechte an den Zeitschriften und ist nicht verantwortlich für deren Inhalte. Die Rechte liegen in der Regel bei den Herausgebern beziehungsweise den externen Rechteinhabern. Das Veröffentlichen von Bildern in Print- und Online-Publikationen sowie auf Social Media-Kanälen oder Webseiten ist nur mit vorheriger Genehmigung der Rechteinhaber erlaubt. [Mehr erfahren](#)

### **Conditions d'utilisation**

L'ETH Library est le fournisseur des revues numérisées. Elle ne détient aucun droit d'auteur sur les revues et n'est pas responsable de leur contenu. En règle générale, les droits sont détenus par les éditeurs ou les détenteurs de droits externes. La reproduction d'images dans des publications imprimées ou en ligne ainsi que sur des canaux de médias sociaux ou des sites web n'est autorisée qu'avec l'accord préalable des détenteurs des droits. [En savoir plus](#)

### **Terms of use**

The ETH Library is the provider of the digitised journals. It does not own any copyrights to the journals and is not responsible for their content. The rights usually lie with the publishers or the external rights holders. Publishing images in print and online publications, as well as on social media channels or websites, is only permitted with the prior consent of the rights holders. [Find out more](#)

**Download PDF:** 18.02.2026

**ETH-Bibliothek Zürich, E-Periodica, <https://www.e-periodica.ch>**

dans les langues française, anglaise, russe, italienne, espagnole, allemande et néerlandaise.

La première édition de ce dictionnaire FIP sera mise en vente au stand des livres du Congrès de Rome, et par la suite aux sièges de la FIP (Terminal House, Grosvenor Gardens, London S. W. 1) et du STUVO (Herengracht 507, Amsterdam).

Prix du volume : £ 3.-

Prix réduit : £ 2.20.- à la condition de commande avant le 15 mai 1962.

Payment : Amsterdamsche Bank N. V., compte STUVO.

Les prospectus et bulletins de commande sont déposés chez M. Urs Kellner, c/o Mirko Robin Ros, ingénieur, Asylstr. 58, Zurich 7/32 (tél. 32 13 25), pour les membres du groupe du Béton précontraint.

## LES CONGRÈS

### Journées 1962 du Mont-Pèlerin

Ces Journées auront lieu les 12 et 13 mai 1962. Le thème choisi en est : *L'ingénieur et l'économiste dans l'entreprise. Leur collaboration et leur formation.* La gestion des entreprises, à l'âge scientifique dans lequel nous sommes entrés, offre de nouvelles perspectives et impose de plus grandes responsabilités aux cadres ayant une formation d'ingénieurs et d'économistes. Cette évolution se traduit par une coopération toujours plus étroite des ingénieurs et des économistes au sein de l'entreprise, et présuppose, au niveau universitaire, une préparation qui leur permette de mieux comprendre leurs domaines respectifs, et même d'utiliser en commun certaines des méthodes et des techniques qui relèvent de leur spécialité. Cette collaboration entre ingénieurs et économistes apparaît déjà dans le fait même que ces Journées du Mont-Pèlerin sont organisées en commun par quatre groupements, dont deux rassemblant des ingénieurs et les autres des économistes.

Quant aux conférences, elles se présentent comme suit :

*Introduction aux Journées*, par M. ERIC CHOISY, Dr h. c., ingénieur, président de Grande-Dixence S.A.

*Relations entre les pouvoirs publics et l'entreprise*, par M. F. HUMMLER, délégué fédéral aux possibilités de travail.

*Les apports de la science à la gestion des entreprises*, par M. P. WALDVOGEL, directeur général des Ateliers des Charmilles.

*L'organisation technique et humaine de la production*, par M. J. ZWAHLEN, directeur de Zwahlen & Mayr S.A.

*L'entreprise et sa gestion — Formation des ingénieurs et des économistes pour la gestion*, par M. P. SANTSCHI, conseiller d'entreprise.

*Remarques finales*, par M. P. GOETSCHIN, professeur à l'Université de Lausanne.

Les sociétés organisatrices sont :

- La société d'études économiques et sociales, Lausanne
- Le groupe des ingénieurs de l'industrie de la section genevoise de la SIA.
- La société vaudoise des ingénieurs et des architectes SVIA.
- Le cercle d'études économiques et sociales, Vevey.

La finance d'inscription est de Fr. 65.— par personne et de Fr. 105.— par couple. Elle comprend les frais d'hôtel (nuit et trois repas). Inscription auprès de la Société d'études économiques et sociales, 5, place de la Cathédrale, Lausanne. Tél. 22 11 47. Compte de chèques postaux : II 71 00.

## 5<sup>e</sup> Cours de perfectionnement des méthodes de mesure des temps

Zurich 30 avril - 25 mai 1962

L'institut d'organisation industrielle de l'Ecole polytechnique fédérale (EPF) organise à Zurich un 5<sup>e</sup> Cours théorique et pratique de perfectionnement des méthodes de mesure des temps, sous la direction de M. R. Engriser.

Ce cours est destiné à un nombre limité de chefs d'entreprises, cadres, spécialistes, etc., de toutes les branches de l'industrie, du commerce, de l'administration, des banques et assurances, etc.

Date du cours : 30 avril au 25 mai 1962.

Prix du cours : Fr. 900.—

On peut demander le programme et les formules d'inscription à l'Institut d'organisation industrielle de l'EPF, Zurichbergstrasse 18, Zurich 7/32, tél. (051) 47 08 00, int. 34, ou case postale Zurich 28, Fluntern.

## Conférence internationale des Arts chimiques et Journées techniques de Paris

Paris, 25 avril - 4 mai 1962

Pour toutes informations concernant cette importante manifestation, prière de s'adresser au Secrétariat général du Comité exécutif du Congrès, 28, rue Saint-Dominique, Paris 7<sup>e</sup>.

## CARNET DES CONCOURS

### Groupe paroissial de Saint-Jacques et locaux scolaires, en Chissiez, à Lausanne

Jugement du jury

Le jury chargé d'examiner les projets déposés à la suite du Concours d'architecture ouvert par la Ville de Lausanne pour l'étude de ce groupe paroissial, a décerné les prix suivants :

1<sup>er</sup> prix, 4500 fr., M. Paul Vallotton, architecte EPUL, Lausanne.

2<sup>e</sup> prix, 4000 fr., MM. Marcel Maillard et Jacques Maillard, architectes, Lausanne.

3<sup>e</sup> prix, 3800 fr., M. Laurent d'Okolski, architecte SIA, Lausanne. Collaborateur : M. Rolf Ernst, architecte EPUL.

4<sup>e</sup> prix, 3400 fr., MM. Charles Thévenaz et Pierre Prod'hom, architectes, Lausanne.

5<sup>e</sup> prix, 2300 fr., M. Hans Schaffner et M<sup>me</sup> Lydia Schaffner, architectes, Lausanne.

Achat : MM. René Zolla et Georges Jaunin, architectes. Collaborateurs : MM. Michel Favre et Albert Brugger, Lausanne.

**STS**

SCHWEIZER. TECHNISCHE STELLENVERMITTLUNG  
SERVICE TECHNIQUE SUISSE DE PLACEMENT  
SERVIZIO TECNICO SVIZZERO DI COLLOCAMENTO  
SWISS TECHNICAL SERVICE OF EMPLOYMENT

ZURICH, Lutherstrasse 14 (près Stauffacherplatz)

Tél. (051) 23 54 26 — Télégr. STSINGENIEUR ZURICH

### Emplois vacants

Section industrielle

67. Un technicien-constructeur et un dessinateur en machines, pour chaudières et appareils de chauffage central. Fabrique. Canton de Berne.

69. Ingénieurs, techniciens et dessinateurs, ayant terminé études ou apprentissage électronique ou mécanique, pour calculs, constructions et essais de machines et appareils électromécaniques ou thermiques. Grande fabrique de machines. Suisse alémanique.

71. Ingénieur ou technicien-mécanicien et dessinateur en machine, machines-outils. Fabrique. Suisse centrale.

73. Ingénieur mécanicien ou électricien, pour problèmes d'assurance des dommages de machines. Langues : allemand

parfait, français parlé, anglais pour suivre littérature. Grande société d'assurance. Suisse alémanique.

75. *Ingenieur en chauffage* ou *technicien* expérimenté, pour diriger bureau technique. Localité du canton de Berne.

77. *Technicien mécanicien*, pour diriger bureau technique s'occupant de constructions de machines et appareils divers. En outre, *dessinateur en machines*. Bâle.

79. *Ingenieur electricien* spécialiste du contrôle des équipements de centrales hydro- ou thermo-électriques et suffisamment au courant de toutes machines. Italien parfait pour rapports, certificats et correspondance techniques, bonnes connaissances d'anglais et de français. Après stage de six à douze mois, poste dans une succursale en Italie. Entrée à convenir. Place d'avenir. Société fiduciaire. Suisse romande.

81. *Ingenieur mécanicien*, spécialisé dans les installations pétrochimiques, connaissant les équipements de raffineries et de fabriques de produits chimiques et si possible dans les autres domaines de la mécanique. — (Installations pour fabriques de textiles, de ciment, de machines agricoles, de matériel roulant de chemins de fer, y compris locomotives, etc.) Langues : anglais et français parfaits, allemand et espagnol désirés. Entrée à convenir. Place d'avenir dans l'état-major d'une société fiduciaire. Suisse romande.

83. Jeune *technicien electricien*, diplômé d'un technicum suisse et ayant si possible expérience dans le domaine des centrales hydro-électrique, comme adjoint pour le contrôle des fabrications en usine. Bonnes connaissances, particulièrement techniques, des langues anglaise et française. Entrée à convenir. Place d'avenir. Société fiduciaire. Suisse romande.

Sont pourvus les numéros de 1960 : 11, 39, 45, 105, 111, 127, 223, 237, 269, 295, 321, 413, 415, 425 ; de 1961 : 9, 21, 25, 83, 103, 109, 137, 183, 187, 317, 347, 361, 369, 377, 395, 397, 399.

#### Section du bâtiment et du génie civil

152. *Technicien en bâtiment* ou *dessinateur*, pour travaux de bureau. Bureau d'architecture, Genève.

154. *Dessinateur en béton armé*, ayant quelque pratique. Bureau d'ingénieur. Lausanne.

156. *Technicien en bâtiment* ou *dessinateur qualifié*, pour travaux de bureau. Entrée à convenir. Place stable. Bureau d'architecture des rives du Léman.

158. Jeune *dessinateur en bâtiment*, ayant quelque pratique. Occasion d'apprendre l'italien. Bureau d'architecture. Lugano.

160. *Technicien en bâtiment* et *dessinateur*, pour bureau et chantier. Bureau d'architecture. Fribourg.

162. *Technicien en bâtiment* ou *dessinateur*, expérimenté, sachant travailler seul. Entrée le plus tôt possible. Place stable. Bureau d'architecture. Lausanne.

164. *Architecte* ou *technicien en bâtiment qualifié*, pour projets et réalisation. En outre, *Conducteur de travaux en bâtiment*, expérimenté. Bureau d'architecture. Saint-Gall.

166. *Technicien en bâtiment* ou *dessinateur*, pour tous les travaux d'un bureau d'architecture. La Chaux-de-Fonds.

168. *Ingenieur* ou *architecte* pour travaux d'aménagements régionaux. Bonne connaissance d'allemand exigée. Suisse alémanique.

170. *Technicien en bâtiment* ou *dessinateur*, pour bureau et chantier. Bureau d'architecture d'une entreprise. Zurich.

172. *Dessinateur (-trice) en bâtiment* ayant quelque expérience pour bureau, éventuellement chantier. Bureau d'architecture. Environs de Zurich.

174. *Technicien en bâtiment* ou *dessinateur*, pour plans d'exécution pour habitations, église et hôpital. En outre, *conducteur de travaux en bâtiments* expérimenté pour chantiers, mètres et prix de revient. Bureau d'architecture. Saint-Gall.

Sont pourvus les numéros de 1960 : 514, 606, 608, 614, 616, 638, 642, 644, 646, 656, 666, 706, 714, 716, 718, 720, 734, 738, 788, 790, 794, 800, 802, 804, 806, 810, 824, 828 ; de 1961 : 248, 268, 298, 380, 440, 528, 668 ; de 1962 : 100.

Rédaction : D. BONNARD, ingénieur.

#### DOCUMENTATION GÉNÉRALE

(Voir pages 7 et 8 des annonces)

#### DOCUMENTATION DU BATIMENT

(Voir pages 4 et 9 des annonces)

## NOUVEAUTÉS - INFORMATIONS DIVERSES

### Préfabrication ? (Voir photographie page couverture)

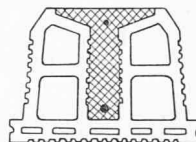
Simplicité et rapidité du travail, n'exigeant pas une main-d'œuvre spécialisée.

*Pas de coffrage.* Etayage réduit (2,50 m entre carrelots d'appuis).

Béton de remplissage sur chantier de 30 à 45 l/m<sup>2</sup> pour portées et surcharges normales.

Excellente isolation phonique et thermique.

Les planchers préfabriqués **MODERNA-ISOI** apportent une solution simple et avantageuse au problème de la construction moderne.



Coupe de la poutrelle préfabriquée : béton pervibré, coffré par la terre cuite, nervure en T rationnelle ; isolation parfaite.

Pour tous renseignements, s'adresser à Planchers Moderna-Isol, Razude 2, à Lausanne (Suisse) — Tél. (021) 23 12 22.

Fabrication à Lausanne, Genève, Sion et Wichtrach.

