

Zeitschrift: Bulletin technique de la Suisse romande
Band: 88 (1962)
Heft: 1

Werbung

Nutzungsbedingungen

Die ETH-Bibliothek ist die Anbieterin der digitalisierten Zeitschriften auf E-Periodica. Sie besitzt keine Urheberrechte an den Zeitschriften und ist nicht verantwortlich für deren Inhalte. Die Rechte liegen in der Regel bei den Herausgebern beziehungsweise den externen Rechteinhabern. Das Veröffentlichen von Bildern in Print- und Online-Publikationen sowie auf Social Media-Kanälen oder Webseiten ist nur mit vorheriger Genehmigung der Rechteinhaber erlaubt. [Mehr erfahren](#)

Conditions d'utilisation

L'ETH Library est le fournisseur des revues numérisées. Elle ne détient aucun droit d'auteur sur les revues et n'est pas responsable de leur contenu. En règle générale, les droits sont détenus par les éditeurs ou les détenteurs de droits externes. La reproduction d'images dans des publications imprimées ou en ligne ainsi que sur des canaux de médias sociaux ou des sites web n'est autorisée qu'avec l'accord préalable des détenteurs des droits. [En savoir plus](#)

Terms of use

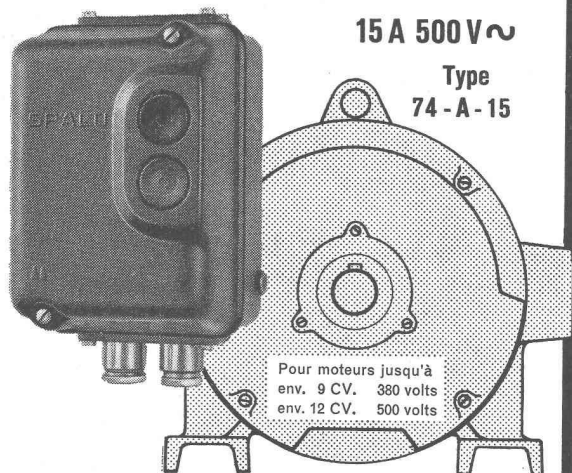
The ETH Library is the provider of the digitised journals. It does not own any copyrights to the journals and is not responsible for their content. The rights usually lie with the publishers or the external rights holders. Publishing images in print and online publications, as well as on social media channels or websites, is only permitted with the prior consent of the rights holders. [Find out more](#)

Download PDF: 26.01.2026

ETH-Bibliothek Zürich, E-Periodica, <https://www.e-periodica.ch>

SPÄLTI

INTERRUPTEUR DE PROTECTION POUR MOTEURS



15 A 500 V ~

Type
74 - A - 15

Pour moteurs jusqu'à
env. 9 CV. 380 volts
env. 12 CV. 500 volts

- FORME ÉLEGANTE
 - MONTAGE SIMPLE
 - GRANDS BOUTONS - POUSSOIRS
 - PLACE SPACIEUSE POUR LE RACCORDEMENT
- 1012 F

SPÄLTI FILS & CO., ZÜRICH - VEVEY
FABRIQUE DE MACHINES ET D'APPAREILS ÉLECTRIQUES

ZÜRICH
Tél. (051) 42 16 06

VEVEY
Tél. (021) 51 19 91 - 92



Isolation
de réservoirs
« WABERIT »

20 ans d'expérience

STRASSENBAUMATERIAL AG. - BERNE

Wankdorffeldstrasse 70, tél. (031) 41 31 34

Le contrôle de l'enduit « Waberit » par notre examinateur
patenté assure une isolation absolument imperméable.
Isolation sur place de construction.
Nous tenons volontiers à votre disposition références, échan-
tillons et offres. EMPA contr. 29853-1 du 4. 10. 1955.

DUPUIS & C^{IE}
photogravure
CLICHÉS DESSINS PHOTOS
Lausanne Cheneau-de-Bourg 3 Tél. 23 39 23

compriband
pour chaque joint

Représentation générale **ROGER FREY, Ing. dipl.**
Zürich 2 Beethovenstrasse 47
Tél. 051/23 33 64

IMPRIMERIE

LA CONCORDE

TYPO * OFFSET

RELIURES A ANNEAUX
WIRO - MULTO - FLEXO

Terreaux 29-31

LAUSANNE

Tél. 23 92 95

BREVETS D'INVENTION

MARQUES DE FABRIQUE — DESSINS — MODÈLES
CONSULTATIONS — EXPERTISES

ANDRÉ SCHOTT INGÉNIEUR-
CONSEIL

22, rue du Mont-Blanc (entrée rue Chaponnière) GENÈVE Tél 25 03 98

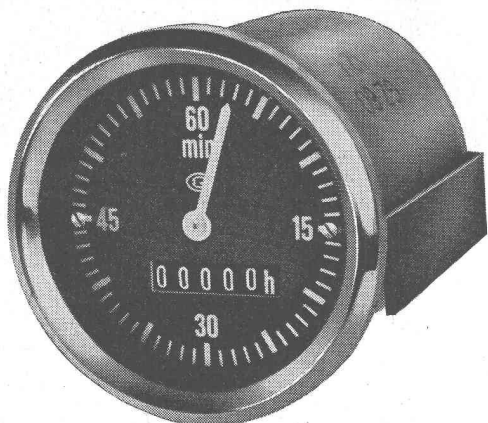
PAPETERIE de S^t LAURENT
Charles Krieg
LAUSANNE

Tél. 23 55 77

BREVETS d'INVENTION

la plus ancienne maison de Suisse :

Dérianz, Kirker & C^{ie}
Genève
14 rue du Mont-Blanc



Equipez vos machines
avec nos

COMPTEURS HORAIRES

E. O. BÄR

BERNE Fischermättelstrasse 18

ZÜRICH Scheuchzerstrasse 70

GENÈVE rue Ed. Rod 16

VIANINI

le supertuyau en béton armé centrifugé
Haute résistance Etanchéité
Longueur utile jusqu'à 3,65 m¹

Fosses de décantation
Séparateurs d'essence
conformes aux directives
de l'ASPEE

emCo

(TUCA)

TUCA
tuyau centrifugé-vibré,
armé ou non armé,
emboîtement normal

Tuyaux ronds

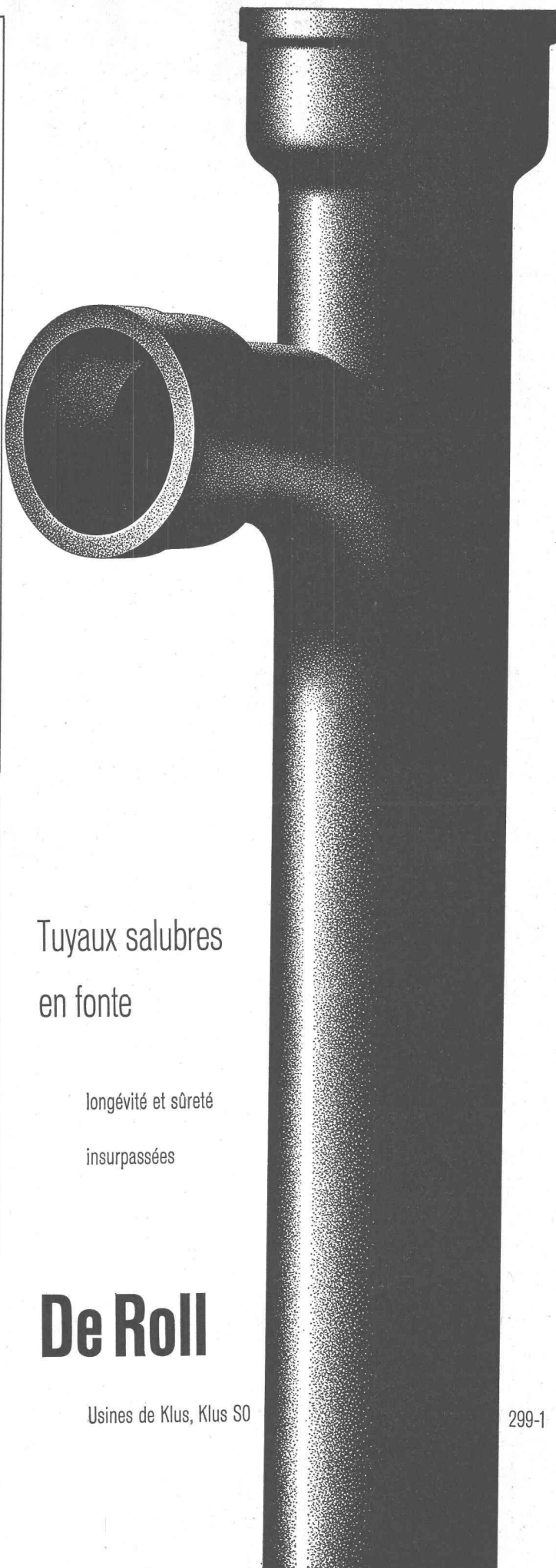
longueur 1 m¹ jusqu'à 1500 mm Ø armés ou non. Nous nous chargeons du moulage de n'importe quelle pièce en béton

FABRIQUE DE PRODUITS EN CIMENT:

Desmeules Frères SA

GRANGES-MARNAND

Téléphone (037) 6 41 16



Tuyaux salubres
en fonte

longévité et sûreté

insurpassées

De Roll

Usines de Klus, Klus SO

299-1

DOCUMENTATION DU BATIMENT

CENTRE NATIONAL SUISSE / BIBLIOTHÈQUE NATIONALE SUISSE, BERNE

725.4 : 684.2 (494.27)

Mossdorf, C. ; Rohn, R. ; Weidli, H. ; Zwicky, F., arch. : Nouvelle usine Schindler à Ebikon. (*Werkneubau Schindler in Ebikon.*) Avec fig., Eternit im Hoch- und Tiefbau (1960) 54, p. 943-948.

L'installation actuelle couvre une surface de 74 000 m². Voie de raccordement de 700 m reliant l'usine à la station de chemin de fer. Le complexe industriel comprend un bâtiment administratif, des halles de fabrication, des abris couverts pour bicyclettes, la chaufferie, des halles d'entrepôt, la maison du portier, le réservoir à mazout, la tour d'essais ainsi que le home du personnel. Possibilité d'extension.

Suisse, B.N.S., Berne, 1961, N° 254.

727.112 (494.442.2)

Girardet, D., arch. : Groupe scolaire de Saint-Maurice, Valais. Avec fig., Werk 28 (1961) 3, p. 92-95.

Situation appropriée pour une école sur une belle surface descendant en pente douce vers le midi. Les locaux sont répartis en 4 bâtiments reliés par des portiques assurant la circulation à couvert de tout l'ensemble. Sur la partie supérieure du terrain : 6 classes de filles avec salle spéciale et salle des maîtres. Plus bas, bâtiment des garçons. L'appartement du concierge est placé dans une construction indépendante non loin de la halle de gymnastique. Structure portante de murs de pierre ou en béton sur lesquels reposent des dalles pleines en béton armé.

Suisse, B.N.S., Berne, 1961, N° 255.

728.226 (494.421)

Maurice, F. ; Dom, J.-P., arch. : H.L.M. à Aïre près de Genève. Avec fig., Architecture, formes et fonctions 7 (1960-61), p. 167-168.

Orientation étudiée en vue d'obtenir un ensoleillement maximum et des espaces aussi larges et dégagés que possible. Trois immeubles différents, comprenant au total 81 appartements, dont le plus haut est de cinq étages. Disposition économique qui permet de dévestir 4 appartements par paliers. Gros œuvre en construction traditionnelle, dalles en béton armé pour l'immeuble duplex et dalles en corps creux pour les deux autres. Étanchéité multicouche sur toiture avec protection sable et gravier.

Suisse, B.N.S., Berne, 1961, N° 256.

728.94 : 631.2 (454.3)

Giordani, P. : Un nouveau centre rural dans le delta du Pô. (*Ein neues Zentrum im Siedlungsgebiet des Pô-Delta.*) Avec fig., Intern. Asbestzement-Rev. 6 (1961), p. 24-26.

Dans une région qui a subi une réforme agraire importante, commune centrale de 1500 hectares et d'une population de 2000 personnes. Les bâtiments publics sont groupés autour d'une place qui constitue le point essentiel de la vie sociale et dont la forme trapézoïdale exprime la tradition locale. Constructions aussi simples que possible et où on a utilisé les matériaux habituels à la région. L'ossature en béton armé ainsi que la maçonnerie en briques ont été laissées brutes.

Suisse, B.N.S., Berne, 1961, N° 257.

727.112 (494.452.4)

Dolci, F., arch. : Groupe scolaire des Quatre Marronniers à Yverdon. Avec fig., Architecture, formes et fonctions 7 (1960-61), p. 171-172.

Ensemble scolaire pour 650 élèves, avec dégagement maximum sur le préau et les zones vertes. Le pavillon de l'école enfantine est nettement séparé du bâtiment principal. Salle de gymnastique en relation directe avec l'école. Le groupe comprend 16 classes identiques, 2 salles de couture, une salle de travaux manuels, une salle de projection, une salle d'examen médical, un bureau pour le directeur, une salle des maîtres et un logement du concierge. Ossature en béton armé, maçonnerie des façades en briques apparentes.

Suisse, B.N.S., Berne, 1961, N° 258.

725.91 : 629.11 (872)

Bornhorst, D. ; Neuberger, P., arch. : Pavillon d'exposition à Palma Sola. (*Ausstellungspavillon in Palma Sola.*) Avec fig., Bauen und Wohnen 15 (1961) 4, p. 122.

Halle d'exposition et de vente des automobiles Volkswagen et Porsche au Venezuela. La démonstration des voitures étant faite sous la protection d'un toit avancé, celui-ci a été construit avec le minimum de supports possible. Couverture de lamelles de tôle de couleur blanche alors que le métal de l'ossature est peint d'un vernis foncé.

Suisse, B.N.S., Berne, 1961, N° 259.

727.112 (494.25)

Zweifel, J., arch. : L'école de Auen à Linthal. (*Schulhaus Auen in Linthal.*) Avec fig., Werk 28 (1961) 3, p. 90-91.

Construction comprenant 8 classes de dimension uniforme, préau couvert d'un toit fort abaissé conforme au type des maisons glaronnaises. Sous-sol et rez-de-chaussée en béton armé. Façade sud, avec logement de l'instituteur, en bois. Toit en ardoise d'Eternit. Prix de construction : 110 fr. au m³.

Suisse, B.N.S., Berne, 1961, N° 260.

624.153 (494.421)

Knoblauch, P. : Problèmes de fondation pour l'agrandissement des magasins du Grand-Passage à Genève. Avec fig., Schweiz. Bauztg., 79 (1961) 14, p. 220-225.

Les travaux d'agrandissement forment un rectangle de 56,5 × 42,5 m. Cette surface de 2400 m² est occupée par plusieurs bâtiments d'un volume total de 45 000 m³ qui sont à remplacer par un seul bloc de 95 000 m³. Sondages préliminaires. Exécution et expérience du chantier. Pieux injectés. Paroi provisoire. Terrassement en pleine masse du noyau. Evolution des travaux.

Suisse, B.N.S., Berne, 1961, N° 261.

726.4 (494.451.1)

Cahen, J.-P., arch. : Maison de paroisse et chapelle de Béthusy à Lausanne. Avec fig., Architecture, formes et fonctions 7 (1960-61), p. 173-174.

Cette construction, dans un magnifique décor naturel, abrite plusieurs locaux à l'usage de la paroisse, soit salle de 250 places destinée au culte et petite salle en communication avec la première, locaux de catéchisme, salle de couture, salle pour les jeunes, etc. Bâtiment léger évoquant le pavillon afin de ne pas cacher le parc aux immeubles voisins. Rez-de-chaussée : béton apparent ; étage supérieur : ossature métallique avec remplissage en briques. Toiture en poutraison et lambrissage métallique recouverte d'une étanchéité multicouche.

Suisse, B.N.S., Berne, 1961, N° 262.

725.4 : 691.32 (471.1)

Simberg, K. : Fabrique d'amiant-ciment à Lojo. (*Asbestzement fabrik in Lojo.*) Avec fig., Bauen und Wohnen 15 (1961) 4, p. 119-121.

Conception de l'usine bien étudiée. Trois parties essentielles forment l'ensemble : le hangar des matières premières, la halle de fabrication, le dépôt des produits finis. Chaque section peut être agrandie séparément. Système constructif léger et flexible.

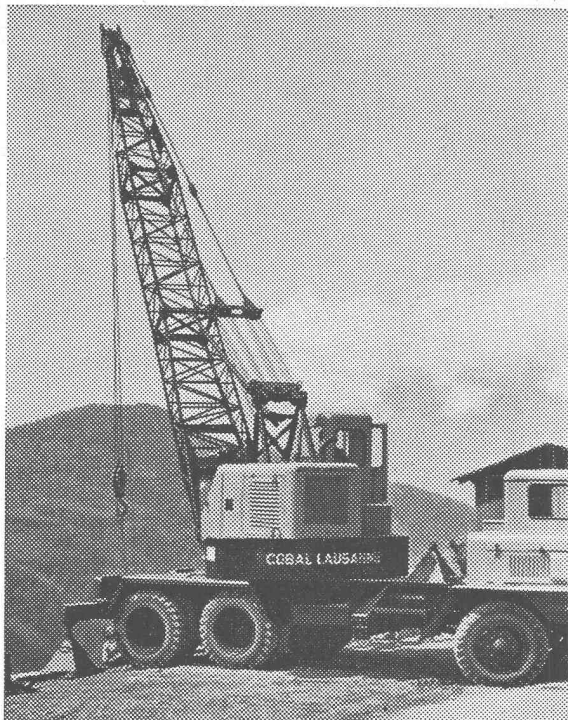
Suisse, B.N.S., Berne, 1961, N° 263.

331.835 (494.221.6)

Zschokke, H. ; Riklin, A., arch. : Home du personnel de la fabrique de ciment Holderbank-Wildeg. (*Das Wohlfahrts haus der Cementfabrik Holderbank-Wildeg.*) Avec fig., Eternit im Hoch- und Tiefbau (1960) 54, p. 949-953.

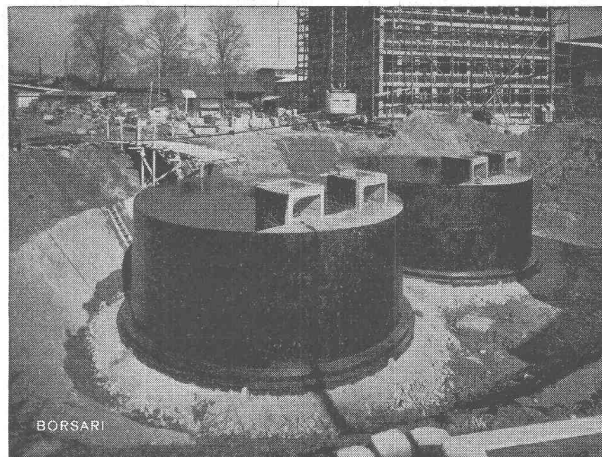
Il s'agissait en l'occurrence de combiner des vestiaires et locaux de lavage et de toilette avec une salle de séjour, de réunion et de repas pour 200 ouvriers avec locaux annexes nécessaires. Communs au sous-sol, grande salle et cuisine au rez-de-chaussée. Une aile du bâtiment est réservée au logement de l'administrateur et de chambres d'employés.

Suisse, B.N.S., Berne, 1961, N° 264.



Camion grue de grande puissance à disposition
de toutes entreprises

Coop. des Ouvriers du Bâtiment
COBAL
LAUSANNE
Beaulieu 11 Tél. 24 28 24



Verkehrsbetriebe der Stadt Luzern, 2 Tanks, 300'000 Liter Dieselöl.

CITERNES BORSARI

*Stockage rationnel de l'essence
du mazout et de l'huile Diesel*

en réservoirs en béton armé à revêtements spéciaux

PAS DE CORROSION

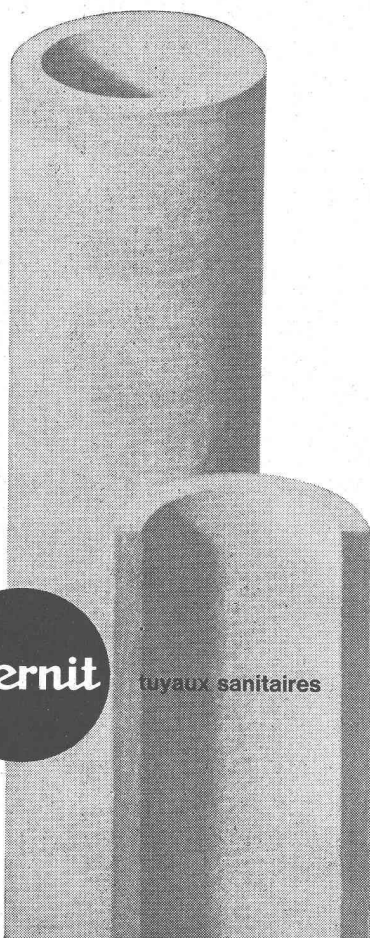
AUCUN ENTRETIEN

RÉFÉRENCES DE PREMIER ORDRE

BORSARI & Cie, Zollikon-Zurich

TÉLÉPHONE (051)
24 96 18

MAISON FONDÉE
EN 1873



Eternit

tuyaux sanitaires

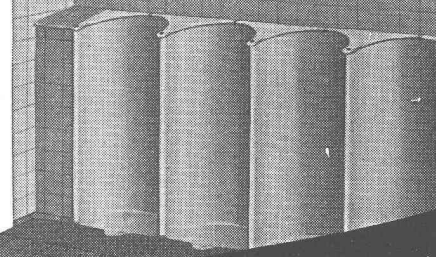
inoxydables
et amortissant
le bruit
montage rapide
parois intérieures
très lisses

Eternit SA Niederurnen

sty

Ernst URINOIRS

- PROCÉDÉ
DE DÉSINFECTION
A SEC
- NETTOYAGE
FACILE ET SIMPLE
- ABSOLUMENT
INODORE



F. ERNST, ING. AG. ZÜRICH

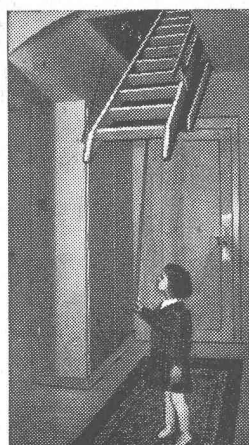
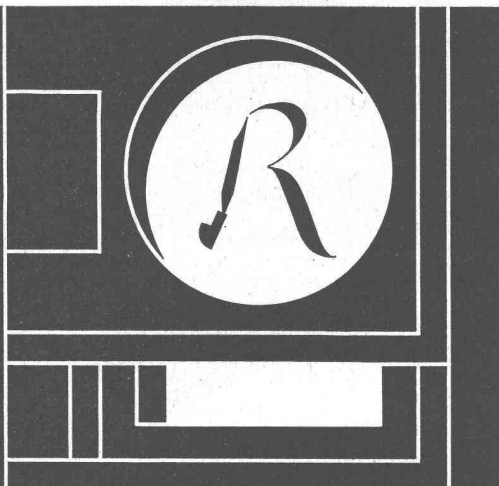
Weststr. 50/52 Telefon (051) 33 60 66

Les plus RECOMMANDÉS
Les plus RENOMMÉS
Les plus ÉPROUVÉS

Pour les COMMUNES
Pour les USINES
Pour les RESTAURANTS

Adaptation facile à n'importe quelle situation

Ateliers Maurice Raymond S. A.
Photgraveurs à Lausanne
19, avenue Vinet Tél. 24 69 61



L'escalier
mobile breveté
«SIEBER»

LUCERNE

Brunnhalde

Tél. 041 / 2 04 56

REPRÉSENTANT:

R. SCHÜPBACH, maître charp.

RENENS Tél. 021 24 80 78

COMPTOIR DU CAOUTCHOUC

LAUSANNE A. BOVEY S. A. Succursale : Sion

16, Caroline - Tél. (021) 23 21 48/49

Condémines/Rte Lausanne Tél. (027) 22 48 5



- Tuyaux air comprimé **ATOMIC** - Armatures
- Tuyaux caoutchouc pour tous usages
- Vêtements imperméables, bottes, gants, casques
- Courroies et rubans transporteurs
- Vulcanisation et entretien des rubans transporteurs

SULZER

Pompes centrifuges à haute pression

Sulzer Frères, Société Anonyme, Winterthur, Suisse

Bureau de Lausanne; Section Machines
50, av. de la Gare, Téléphone 23 41 69