

**Zeitschrift:** Bulletin technique de la Suisse romande  
**Band:** 88 (1962)  
**Heft:** 5

## **Werbung**

### **Nutzungsbedingungen**

Die ETH-Bibliothek ist die Anbieterin der digitalisierten Zeitschriften auf E-Periodica. Sie besitzt keine Urheberrechte an den Zeitschriften und ist nicht verantwortlich für deren Inhalte. Die Rechte liegen in der Regel bei den Herausgebern beziehungsweise den externen Rechteinhabern. Das Veröffentlichen von Bildern in Print- und Online-Publikationen sowie auf Social Media-Kanälen oder Webseiten ist nur mit vorheriger Genehmigung der Rechteinhaber erlaubt. [Mehr erfahren](#)

### **Conditions d'utilisation**

L'ETH Library est le fournisseur des revues numérisées. Elle ne détient aucun droit d'auteur sur les revues et n'est pas responsable de leur contenu. En règle générale, les droits sont détenus par les éditeurs ou les détenteurs de droits externes. La reproduction d'images dans des publications imprimées ou en ligne ainsi que sur des canaux de médias sociaux ou des sites web n'est autorisée qu'avec l'accord préalable des détenteurs des droits. [En savoir plus](#)

### **Terms of use**

The ETH Library is the provider of the digitised journals. It does not own any copyrights to the journals and is not responsible for their content. The rights usually lie with the publishers or the external rights holders. Publishing images in print and online publications, as well as on social media channels or websites, is only permitted with the prior consent of the rights holders. [Find out more](#)

**Download PDF:** 18.02.2026

**ETH-Bibliothek Zürich, E-Periodica, <https://www.e-periodica.ch>**

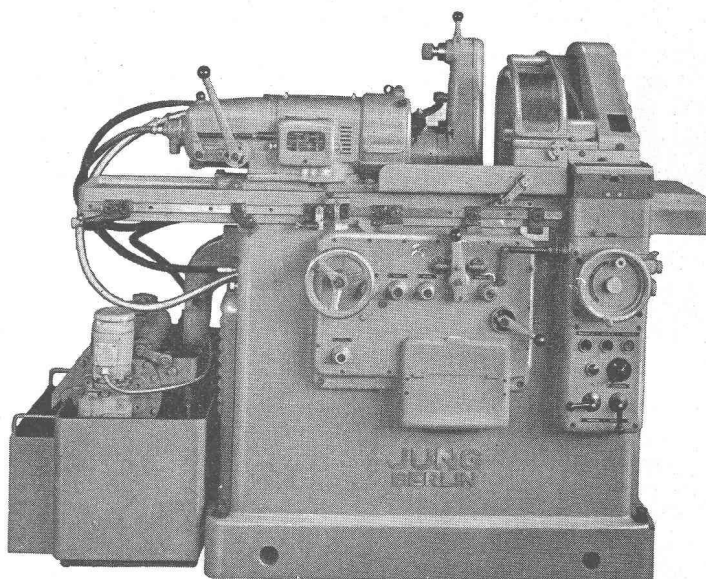


## Machine automatique à rectifier les intérieurs **JUNG**

type C 8 jusqu'à 40 mm de Ø  
la rectifieuse simple et précise  
de très haut rendement.

Sur demande :

chargeur par magasin  
appareil à rectifier frontal



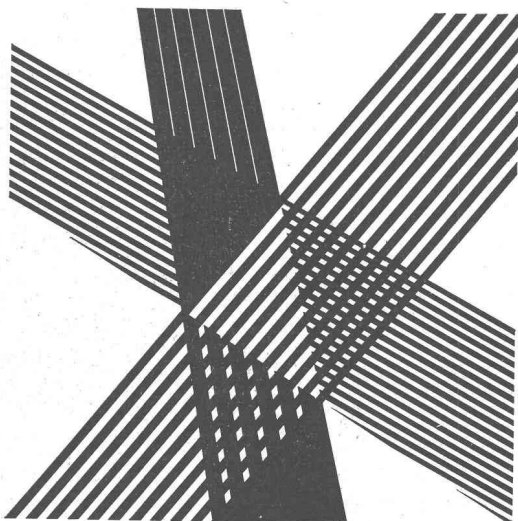
*Walter Meier* **MACHINES-OUTILS** *Zurich*

Mühlebachstrasse 11 - 15

Tél. (051) 34 54 00

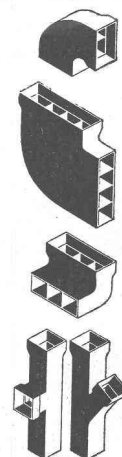
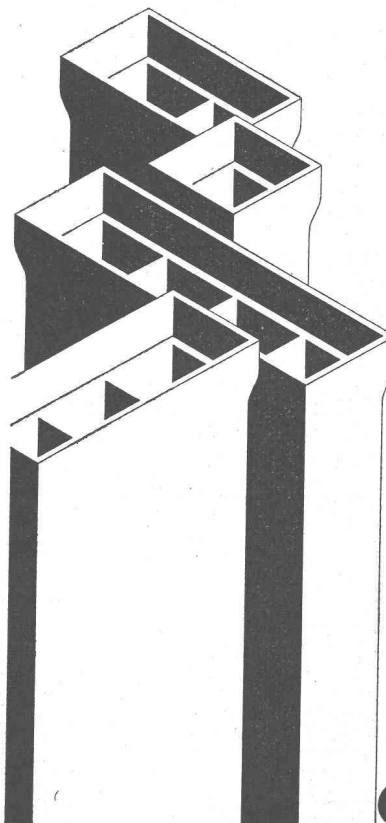


**Foire Suisse  
Bâle  
31 mars - 10 avril  
1962**



L'industrie suisse vous présente dans  
21 halles et 27 groupes la gamme de ses  
produits de qualité. Cartes journalières:  
Fr. 3.- ne sont pas valables les 4, 5 et 6  
avril, journées réservées aux commer-  
çants. Billets de simple course  
valables pour le retour.

Canaux Eternit à tirages multiples d'amenée et  
d'évacuation d'air dans cuisines et salles de  
bain superposées. Livrables en hauteurs d'étage.  
Amortissent le bruit, parois lisses intérieurement  
et extérieurement. Etanchéification superflue.  
Eternit SA Niederurnen GL Téléphone 058 - 41555



**Eternit**



Vue sur la ville. Mosaïque en faïence coupée.

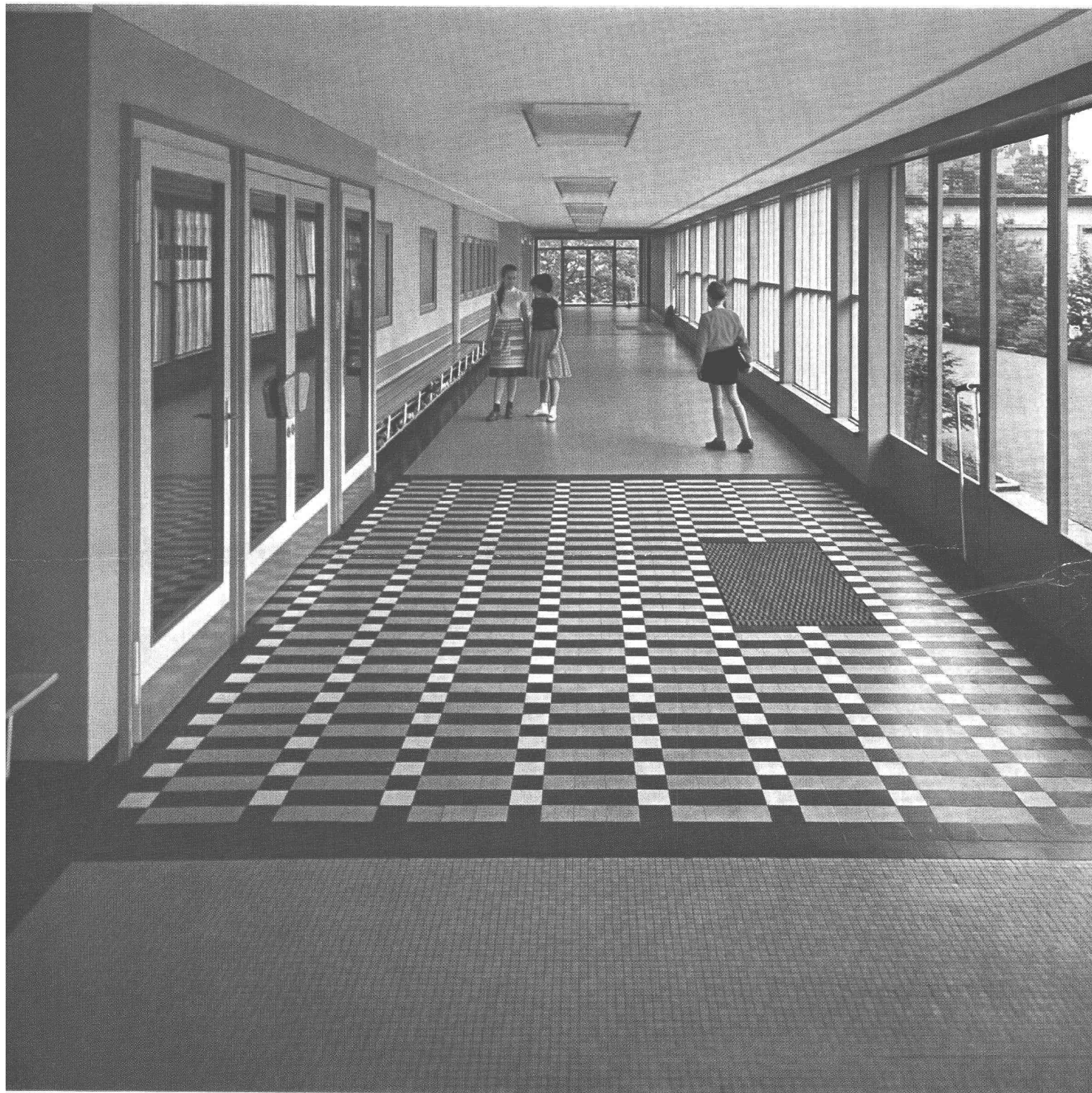
Les revêtements de faïence et de grès cérame sont les matériaux que l'on exige. Une riche gamme de couleurs et une grande diversité de formats répondent aux aspirations artistiques des architectes. C'est à l'usage que leurs propriétés extraordinaires sont mises en évidence. Ils sont si résistants que leur durée est pratiquement illimitée.

**Pour tous renseignements et livraisons  
prière de s'adresser aux magasins spécialisés.**

# Carreaux de faïence et grès cérame



Dans les écoles, les revêtements céramiques permettent à une jeunesse vive de s'ébattre sans dommage. Quant aux bâtiments officiels, ils sont si fréquentés que seuls les matériaux très durables peuvent être utilisés.

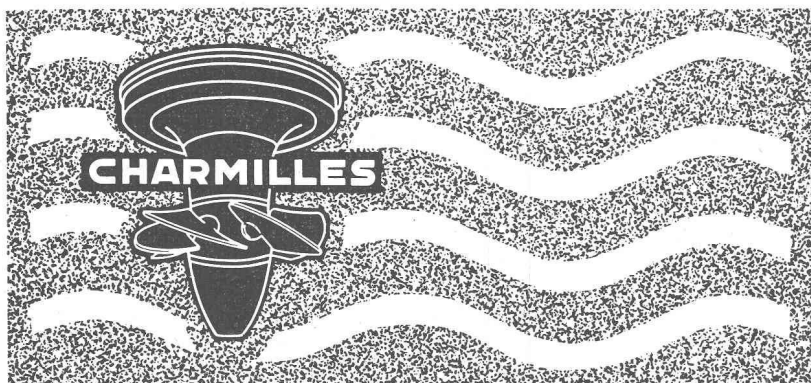


## Carreaux de faïence et grès cérame

Pour tous renseignements et livraisons prière de s'adresser aux magasins spécialisés

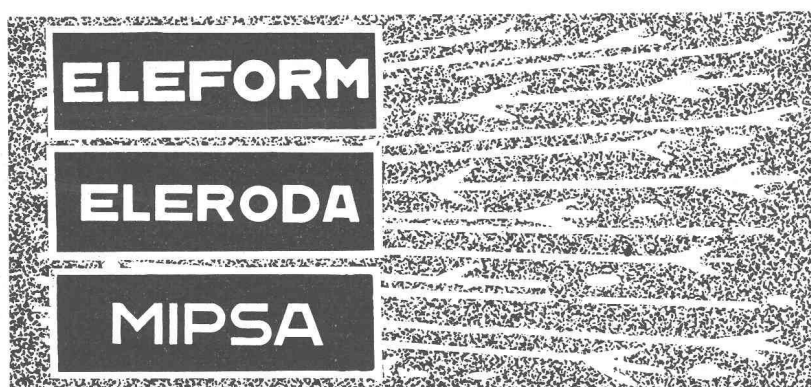


# CHARMILLES



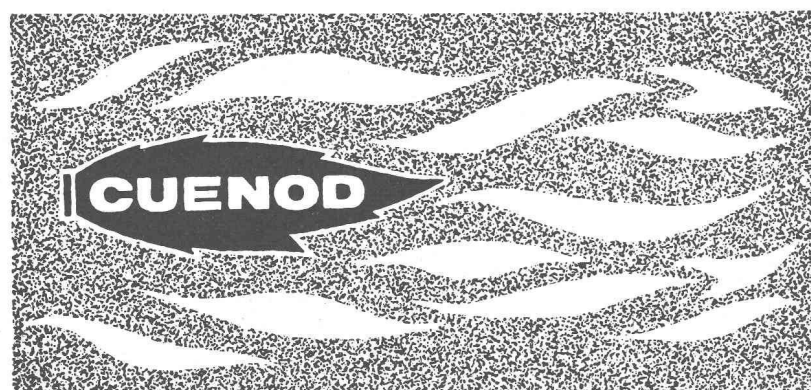
## DÉPARTEMENT A :

TURBINES HYDRAULIQUES  
KAPLAN, FRANCIS, PELTON  
RÉGULATEURS, VANNES, PIVOTS  
POMPES A EAU LOURDE  
POUR L'ÉNERGIE NUCLÉAIRE  
—— FONDERIE DE FER ——



## DÉPARTEMENT B :

MACHINES POUR L'USINAGE  
DES MÉTAUX  
PAR VOIE ÉLECTRIQUE  
MACHINES A RECTIFIER  
FREINS A AIR COMPRIMÉ ET  
ÉLECTRO -PNEUMATIQUES  
LIFTS POUR AUTOS ET CAMIONS

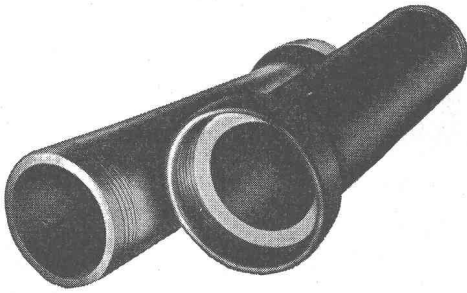


## DÉPARTEMENT C :

BRULEURS A MAZOUT POUR  
TOUTES APPLICATIONS  
CIRCULATEURS SANS PRESSE-  
ÉTOUPE POUR CHAUFFAGES  
CENTRAUX

**ATELIERS DES CHARMILLES S.A., GENÈVE**

## Grès d'Embrach garanti résistant aux acides de l'industrie chimique



Installations pour le transport des gaz et liquides  
lavabos et éviers pour laboratoires  
récipients de tous genres, cuves, pots, etc.  
installations complètes de réservoirs d'acides  
pompes centrifuges  
plaques de revêtements pour évaporateurs, etc.  
rouleaux en porcelaine  
pâtes spéciales pour températures élevées et à haute conductibilité thermique EMBRACHITE et THERMOSILE

# FABRIQUE DE GRÈS D'EMBRACH S.A.

EMBRACH / ZÜRICH

Papier calque, héliographique,  
millimétré et logarithmique

## ED. AERNI-LEUCH BERNE

Ateliers Maurice Reymond S.A.  
Photograpeurs à Lausanne  
19, avenue Vinet Tél. 24 69 61

## BREVETS D'INVENTION

MARQUES DE FABRIQUE — DESSINS — MODÈLES  
CONSULTATIONS — EXPERTISES

# ANDRÉ SCHOTT

INGÉNIEUR-CONSEIL

22, rue du Mont-Blanc (entrée rue Chaponnière) GENÈVE Tél 25 03 98

Isolation de réservoirs Waberit

## Isolation de réservoirs « WABERIT »

20 ans d'expérience

# STRASSENBAUMATERIAL AG. - BERNE

Wankdorffeldstrasse 70, tél. (031) 41 31 34

Le contrôle de l'enduit « Waberit » par notre examinateur patenté assure une isolation absolument imperméable.  
Isolation sur place de construction.  
Nous tenons volontiers à votre disposition références, échantillons et offres. EMPA contr. 29853-1 du 4. 10. 1955.

## XYLAMON

protège  
les nouvelles  
et anciennes  
charpentes

# L. Guggisberg

Conservation du bois LAUSANNE  
Ancienne-Douane 1 Tél. (021) 23 68 71

# compriband

## pour chaque joint

Représentation générale **ROGER FREY, Ing. dipl.**

Zürich 2 Beethovenstrasse 47  
Tél. 051/23 33 64

**STS**

SCHWEIZER. TECHNISCHE STELLENVERMITTLUNG  
SERVICE TECHNIQUE SUISSE DE PLACEMENT  
SERVIZIO TECNICO SVIZZERO DI COLLOCAMENTO  
SWISS TECHNICAL SERVICE OF EMPLOYMENT

ZÜRICH, Lutherstrasse 14 (près Stauffacherplatz)  
Tél. (051) 23 54 26 — Télégr. STSINGENIEUR ZÜRICH

Gratuit pour les employeurs. — Fr. 3.— d'inscription (valable pour 3 mois) pour ceux qui cherchent un emploi. Ces derniers sont priés de bien vouloir demander la formule d'inscription au S. T. S. Il n'est transmis d'offres et de renseignements concernant les emplois publiés qu'aux personnes inscrites au S. T. S.

#### Emplois vacants :

##### Section industrielle

45. *Ingénieur civil physicien*, sachant si possible l'allemand et l'anglais, pour le bureau d'études. Entrée à convenir. Situation stable et d'avenir. Importante société de produits chimiques du bassin liégeois (Belgique). Offres en français sur papier avion du STS.

47. *Ingénieur mécanicien* ou *technicien*, ayant quelques années de pratique (construction de machines et appareils de mécanique générale) comme chef du bureau d'étude. En outre, *techniciens mécaniciens* et *dessinateurs en machines* pour travaux de construction et de dessin. Fabrique de machines. Suisse nord-occidentale.

49. *Technicien en chauffage* ou *dessinateur qualifié*, pour projets et réalisations de chauffages centraux. Zurich.

51. *Programmeur*, sur IBM 7070, pour collaborer avec un mathématicien. Institut scientifique. Canton de Zurich.

53. *Représentant* connaissant la branche électro-technique ou électro-chimique. Produits à base de charbon artificiel et de graphite pour usage industriel. Activité indépendante ou à la commission. Fabrique en Allemagne.

55. *Technicien et dessinateur* en ventilation, éventuellement de machines, pour projets et réalisations d'installations d'aération. Canton de Zurich.

57. *Technicien en chauffage* ou *dessinateur* ou *dessinatrice*, ayant quelque expérience. Canton de Lucerne.

59. *Dessinateur* ou *dessinatrice technique*, en mécanique générale, connaissant si possible la sténographie et dactylographie. Zurich.

Sont pourvus les numéros, de 1960 : 287 ; de 1961 : 251, 253.

##### Section du bâtiment et du génie civil

98. Un *ingénieur* et un *technicien en génie civil*, un *technicien géomètre* et un *dessinateur en génie civil*, pour projets et réalisations de travaux routiers, hydrauliques, ruraux et de mesures. Bureau d'ingénieur. Environs de Zurich.

100. *Technicien en bâtiment* ou *dessinateur qualifié*, pour travaux de bureau. Entrée à convenir. Place stable. Bureau d'architecture. Bords du Léman.

102. *Dessinateur en béton armé*, ayant quelque pratique. Bureau d'ingénieur. Zurich.

104. Un *architecte*, un *technicien en bâtiment* et un *dessinateur*. Bureau d'architecture. Saint-Gall.

106. *Technicien en bâtiment* ou *dessinateur qualifié*, sachant l'allemand. Bureau d'architecture. Sion.

108. *Technicien* ou *dessinateur*, ayant fait un apprentissage de menuisier ou charpentier, pour bureau et chantier (devis, plans, métrages et prix de revient). Entreprise de constructions en bois. Argovie.

110. Jeune *ingénieur civil*, ayant quelques années de pratique pour calculs statiques, projets et surveillance de réalisations des plans et divers travaux. Langues française et allemande désirées. Entrée à convenir. Place stable. Bureau d'ingénieur. Bords du Léman.

112. *Technicien en génie civil*, pour bureau et chantier. En outre, *technicien géomètre* pour lever des plans et piquetages pour travaux de génie civil général, routes et autoroutes. Entreprise. Genève.

114. *Ingénieur civil* pour béton armé. En outre, *technicien en génie civil* pour projets et réalisations de routes. Bureau d'ingénieur. Oberland bernois.

116. *Architecte diplômé*, comme adjoint au chef du bureau. En outre, *technicien en bâtiment diplômé*, pour le chantier. En outre, *dessinateur en bâtiment*, ayant quelque pratique et employés techniques, expérimentés au bureau ou chantier. Administration cantonale. Suisse orientale.

Sont pourvus les numéros, de 1960 : 724, 906 ; de 1961 : 24, 110, 210, 260, 332, 348.

**VIANINI**

tuyaux en béton armé centrifugé  
pour conduites de câbles, égouts, syphons,  
turbines, adductions d'eau, captages, etc.  
Tous produits en ciment  
Tuyaux ordinaires jusqu'à 1500 mm Ø

**(TUCA)**

TUCA

tuyau centrifugé-vibré,  
armé ou non armé,  
emboîtement normal

**emCo**

Fosses de décantation  
Séparateurs d'essence  
conformes aux directives  
de l'ASPEE

**Desmeules Frères SA**

GRANGES-MARNAND, téléphone (037) 64116

**Jacques Micheli** Ing. électr. dipl. E. P. F.

● Conseil en propriété industrielle

- Brevets d'invention
- Marques de fabrique
- Dessins et modèles

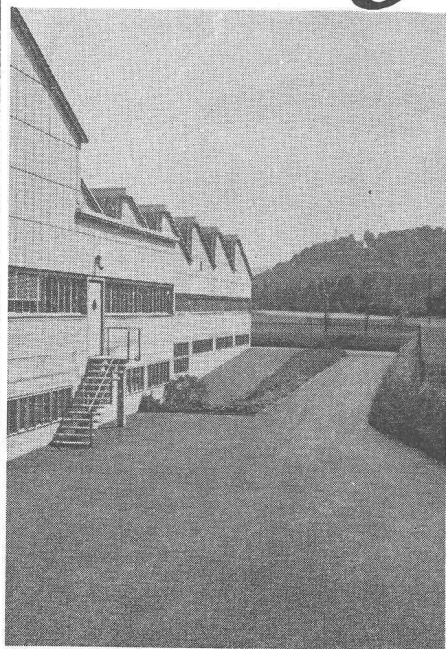
Rue Diday 10 - Genève

Téléphone 24 22 70

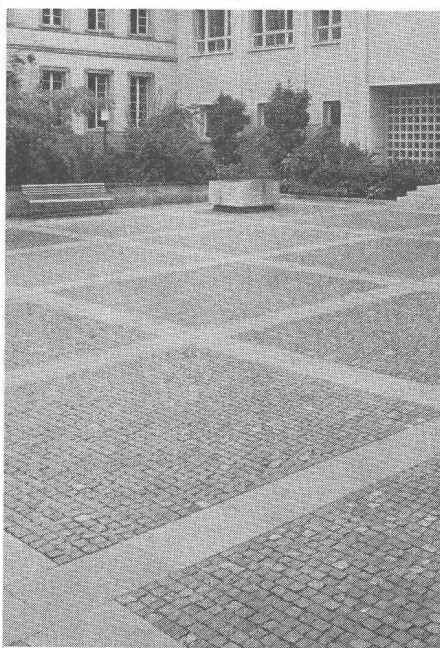


# Stuag

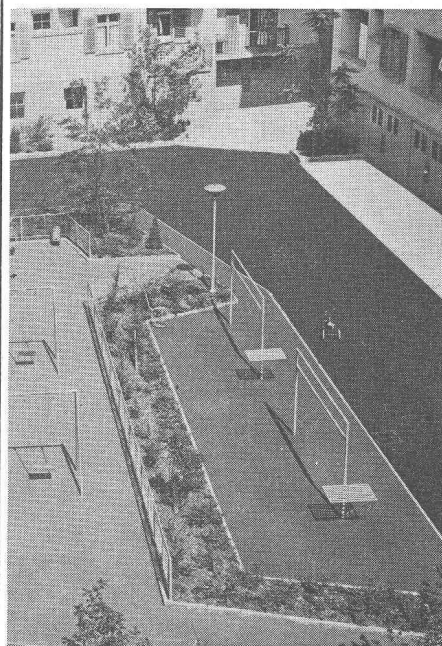
routes et travaux d'aménagements



Trois exemples de travaux



impeccables et soignés



exécutés par des spécialistes



## MOLYDAL

International TRADE MARK Registered

### lubrifiant scientifique au bisulfure de molybdène (MoS<sub>2</sub>)

La lubrification est une question capitale dans chaque entreprise. Vos machines, vos outils, votre matériel en général, coûtent cher.

Augmentez de 50 % leur durée en lubrifiant au bisulfure de molybdène.

« MOLYDAL » résout tous les problèmes de lubrification, du plus classique au plus ardu.

« MOLYDAL » existe sous forme de graisses, huiles, pâtes, poudres, aérosols pour pulvérisations.

*Demandez notre documentation complète ou la visite de notre agent*

## MOLYDAL COMPANY S.A. (SUISSE)

18, Grand-Pont

LAUSANNE

Tél. (021) 23 45 40



Equipez vos machines  
avec nos

## COMPTEURS HORAIRES

## E. O. BÄR

BERNE Fischermättelstrasse 18

ZÜRICH Scheuchzerstrasse 70

GENÈVE rue Ed. Rod 16

# DE ROLL

construit des appareils modernes pour les

## stations d'épuration d'eaux usées

Veillez consulter nos spécialistes

DE ROLL Usines de Klus

Tél. 062 2 73 33

Grille de canal d'amenée  
avec dégrilleur automatique

340

## Relais électronique de temporisation type REZ 2-4

Grande précision de temporisation

Grâce à des lampes stabilisatrices étalons,  
temporisation indépendante de grandes  
variations de tension du réseau

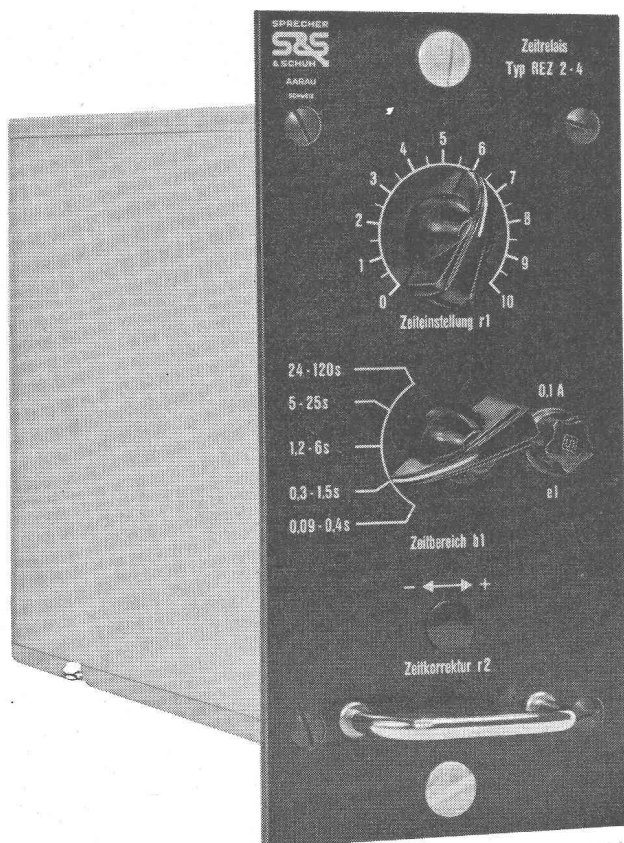
Temporisation de 0,09 à 120 s,  
échelonnée en 5 plages se recouvrant partiellement

Ajustage de la temporisation directement  
sur le relais ou à distance

Longue durée de vie, 20 millions d'enclenchements et plus

**Sprecher & Schuh SA. Aarau**

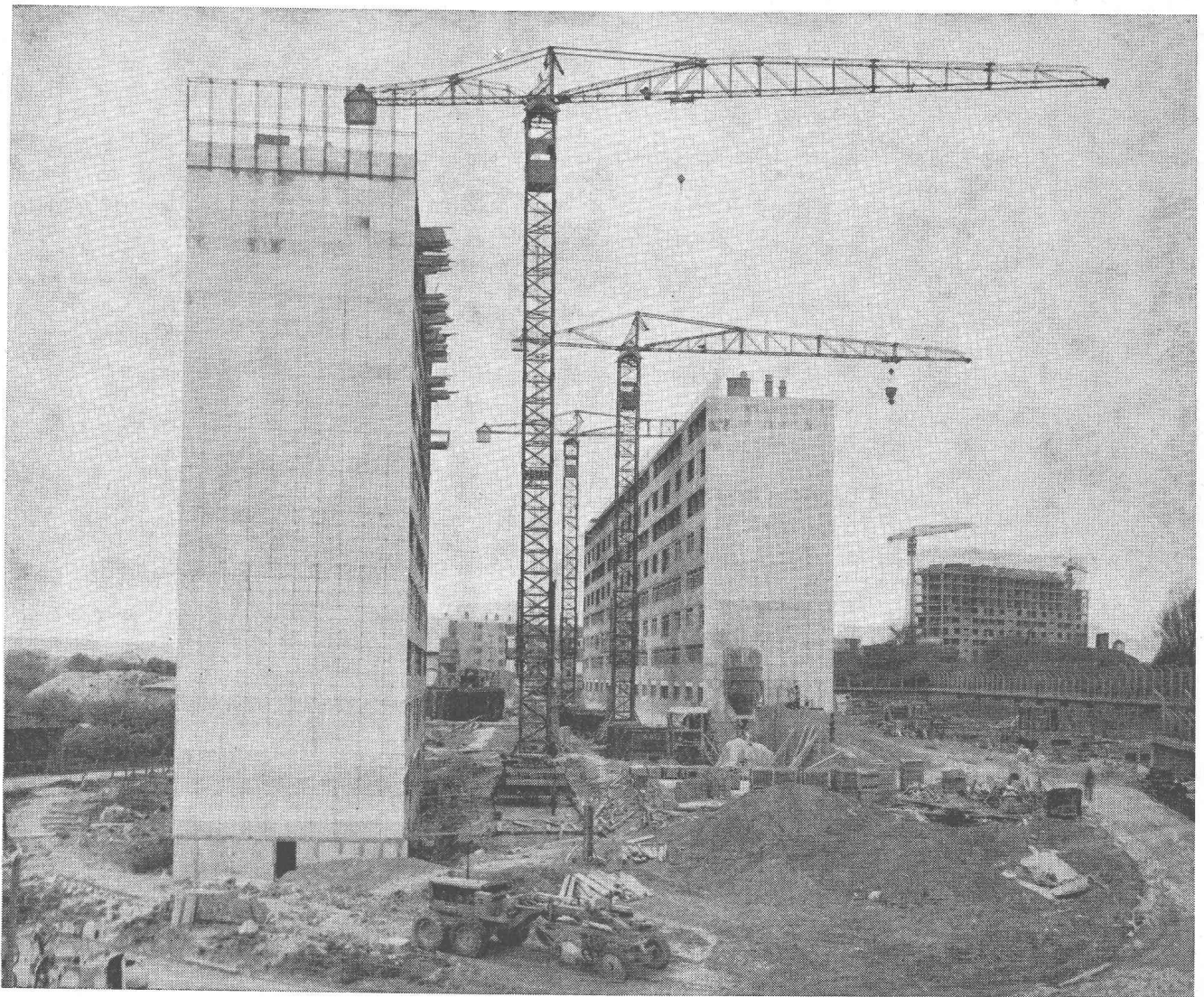
**S&S**



6794



# POTAIN



**ING. WALTER HÄCHLER AG**  
**WETTINGEN AG**

Machines d'entreprise  
Téléphone (056) 6 04 00

Programme de livraison	Portée	Force
Type 404 E 1	18 m	600 - 1 200 kg
Type 506 B 6	25 m	750 - 2 000 kg
Type 607 B 2	25 m	1 250 - 3 000 kg
Type 607 B 5	30 m	1 000 - 3 000 kg
Type 707 B	30 m	1 250 - 3 000 kg
Type 805 C 1	30 m	1 500 - 4 000 kg
Type 806 C 2	30 m	2 000 - 5 500 kg
Type 903	30 m	3 000 - 6 000 kg
Type 905	40 m	3 000 - 10 000 kg
Type 907	40 m	4 000 - 15 000 kg

Tous les modèles utilisables comme grue à tour **mobile** sur voie, grue grimpante **stationnaire** pour montage extérieur, grue grimpante **télescopique** pour montage intérieur.

Montage entièrement hydraulique par les propres moyens de la grue, commande à distance permettant de desservir la grue d'un poste quelconque.