

Zeitschrift: Bulletin technique de la Suisse romande
Band: 88 (1962)
Heft: 26

Werbung

Nutzungsbedingungen

Die ETH-Bibliothek ist die Anbieterin der digitalisierten Zeitschriften auf E-Periodica. Sie besitzt keine Urheberrechte an den Zeitschriften und ist nicht verantwortlich für deren Inhalte. Die Rechte liegen in der Regel bei den Herausgebern beziehungsweise den externen Rechteinhabern. Das Veröffentlichen von Bildern in Print- und Online-Publikationen sowie auf Social Media-Kanälen oder Webseiten ist nur mit vorheriger Genehmigung der Rechteinhaber erlaubt. [Mehr erfahren](#)

Conditions d'utilisation

L'ETH Library est le fournisseur des revues numérisées. Elle ne détient aucun droit d'auteur sur les revues et n'est pas responsable de leur contenu. En règle générale, les droits sont détenus par les éditeurs ou les détenteurs de droits externes. La reproduction d'images dans des publications imprimées ou en ligne ainsi que sur des canaux de médias sociaux ou des sites web n'est autorisée qu'avec l'accord préalable des détenteurs des droits. [En savoir plus](#)

Terms of use

The ETH Library is the provider of the digitised journals. It does not own any copyrights to the journals and is not responsible for their content. The rights usually lie with the publishers or the external rights holders. Publishing images in print and online publications, as well as on social media channels or websites, is only permitted with the prior consent of the rights holders. [Find out more](#)

Download PDF: 26.01.2026

ETH-Bibliothek Zürich, E-Periodica, <https://www.e-periodica.ch>



Point trop n'en faut! Des quantités de choses peuvent se simplifier pour vous aussi. Les problèmes de lubrification industrielle sont depuis longtemps l'affaire de Shell. Un entretien avec les experts Shell se révèle toujours intéressant, ne vous engage en rien, et peut vous permettre de trouver la solution la plus satisfaisante.

Shell Switzerland, Zurich, Téléphone 051 / 25 36 70



Un pas en avant dans le domaine de l'étanchéité



Etanchéité
en polyester armé verre
COLMASYN

Gaspard Winkler+Cie

FABRIQUE DE PRODUITS CHIMIQUES POUR LA CONSTRUCTION - ZÜRICH 48
LAUSANNE - 12, AVENUE DE LA GARE - TEL. (071) 212615 - BERNE (081) 551137

Tout département de recherches — c'est aussi la règle de celui de notre maison — ne doit jamais se contenter des résultats acquis :

de ce fait, nous sommes à nouveau un pas en avant dans le domaine de l'étanchéité.

A côté des applications traditionnelles de jute bitumé, nous sommes à même de vous recommander, suivant le cas, une étanchéité en polyester armé de fibres de verre.

L'entrepreneur expérimenté sait l'importance de l'intégration des travaux d'étanchéité dans le programme général. Nos conseillers techniques sont à même de vous proposer la méthode d'étanchement appropriée à votre cas particulier.

chaudronnerie
réservoirs, cuves
tuyauteries,
travaux de pliage à façon

H. Giovanna

maison fondée en 1875

Acier inoxydable

Ginox

montreux tél. 6.33.36

VIANINI

tuyaux en béton armé centrifugé
pour conduites de câbles, égouts, syphons,
turbines, adductions d'eau, captages, etc.
Tous produits en ciment
Tuyaux ordinaires jusqu'à 1500 mm Ø

(TUCA)

TUCA
tuyau centrifugé-vibré,
armé ou non armé,
emboîtement normal

emCo

Fosses de décantation
Séparateurs d'essence
conformes aux directives
de l'ASPEE

Desmeules Frères SA

GRANGES-MARNAND, téléphone (037) 64116

**Entreprise
de Travaux Publics**

MANZINI & BRÊCHET
S. A.

AIGLE

MARTIGNY

Bâtiments
Génie civil
Travaux hydrauliques

Barrage et prise d'eau de l'Hospitalet
Direction technique

**CONSTRUCTION
DU**

BARRAGE DE L'HOSPITALET

CONSORTIUM

CONFORTI MARTIGNY

SARRASIN BOVERNIER

MANZINI AIGLE

*Cheminée centrale du
Tunnel routier
du Grand-St-Bernard*

350 m de profondeur percée en descendant

SAVIOZ & MARTI
SION

RÉMY MARQUIS
LIDDES

A. MARTI & Cie S.A.
LAUSANNE

LOSINGER
& Co S. A.

**ENTREPRISE DE
TRAVAUX PUBLICS**

SION LAUSANNE GENÈVE

"Ritecure"
LA MEILLEURE PROTECTION DU BETON
BESTER BETONSCHUTZ

Manipulation facile ; inoffensif à l'usage.

Reste stable et non gélif à n'importe quelle température d'application.

Ne laisse aucune trace sur le béton après son effet de protection.

Fabricant et distributeur exclusif pour la Suisse

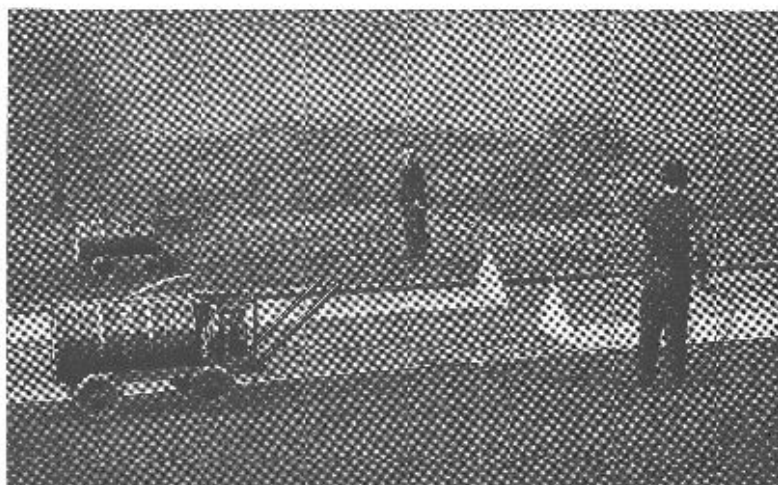
**SOCIÉTÉ ANONYME
PROCÉDÉS RITECURE
CHAVANNES - RENENS**

avenue de la Gare 7bis, tél. 25 58 22

Le produit éprouvé depuis vingt-cinq ans ! Résultats des essais de l'EMPA tenus à la disposition de MM. les ingénieurs et entrepreneurs, à qui nous adresserons les photocopies sur demande.

L'enduit de protection qui s'impose dans la construction des routes à grand trafic, des chemins, des pistes d'envol et de toutes les superstructures en béton.

2.500.000 m² de béton ont été traités en Suisse avec le « Ritecure » à ce jour, dans un temps très court.



**CHARPENTES
MÉTALLIQUES
SERRURERIE
VITRAGES - MÉTAL LÉGER**



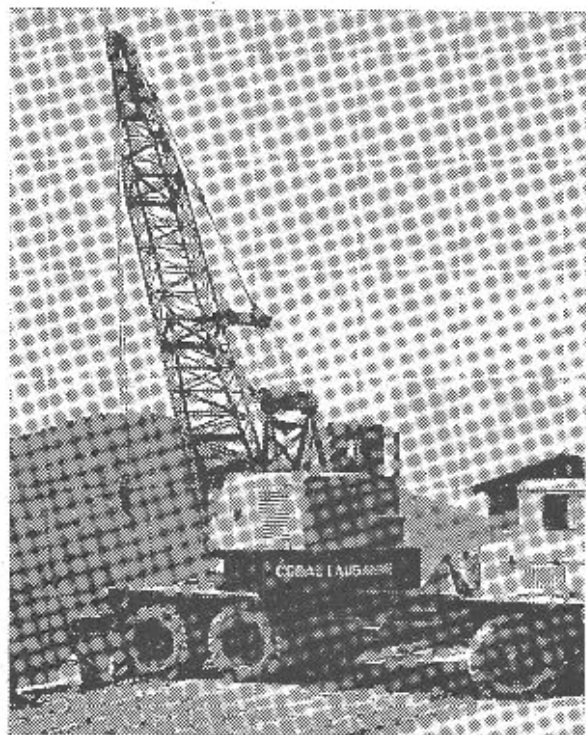
**TÉLÉMESURES
ACOUSTIQUES**

TELEMAC

AUSCULTATION PERMANENTE
OU PROVISoire
DES BARRAGES, DES OUVRAGES D'ART
ET DES CONSTRUCTIONS



17, RUE ALFRED ROLL, PARIS 17^e GAL 21-53



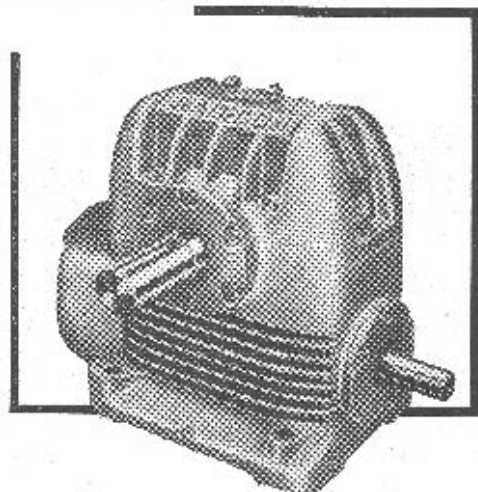
Camion grue de grande puissance à disposition de toutes entreprises

Coop. des Ouvriers du Bâtiment
COBAL
LAUSANNE
 Beaulieu 11 Tél. 24 28 24

RADICON

LES RÉDUCTEURS A VIS SANS FIN DAVID BROWN

nouveaux modèles à rendement thermique et mécanique augmenté, plus grandes puissances et champ d'application élargi, réducteurs plus petits pour puissances données.

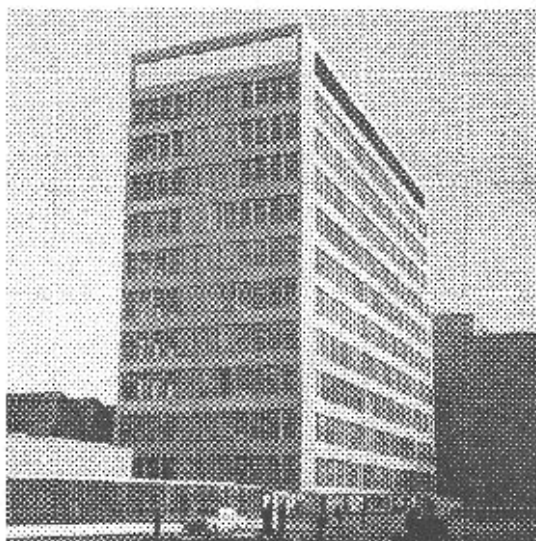


En stock chez :

W. Emil Kunz, Zürich 31

Josefstrasse 53
 Tél. 051/427411

ISOTECH
 exécute les joints
 entre éléments de
 la gare couverte



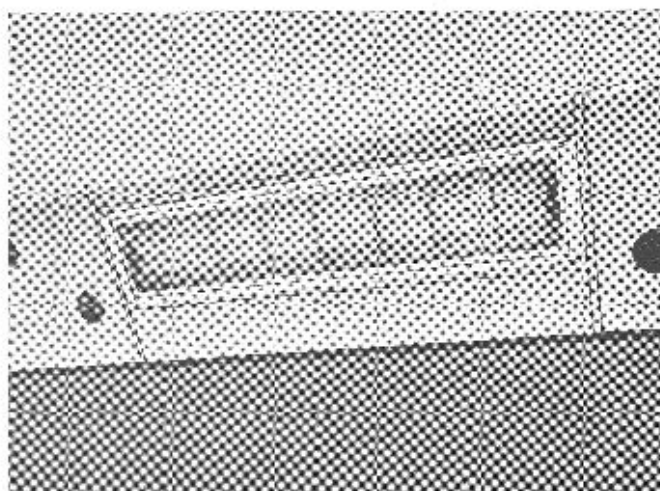
ISOTECH

étude et exécute tous vos problèmes de joints

Lausanne, Grand-Chêne 2, Tél. 021 22 25 68
 Winterthur, Hegmattenstr. 20, Tél. 052 7 27 26
 Berne, Güterstrasse 22, Tél. 031 2 85 77
 Zurich, Oberdorfstr. 23, Tél. 051 47 75 09
 Berlin, Bayrische Strasse 20, Tél. 87 86 81

Transelectric S.A.

Genève
Berne
Sion



TRANSELECTRIC S.A., rue Dassier 8, Genève, tél. (022) 33 11 20.
Les armatures de TRANSELECTRIC répondent aux plus hautes exigences de la technique moderne.

Ce luminaire du type « Grand-Saint-Bernard » est équipé de deux tubes fluorescents. D'une construction très robuste, il résiste aux chocs, il est inoxydable, inaltérable, son étanchéité est étudiée pour supporter les jets d'eau des nettoyeurs du tunnel.

TRANSELECTRIC vous trouve toujours une solution à vos problèmes.



Quelques références en Suisse :

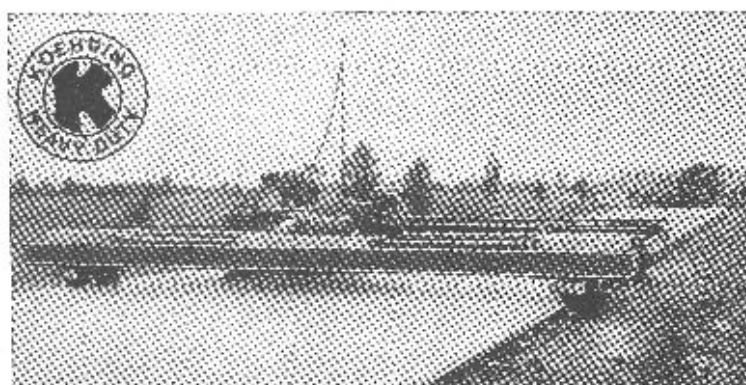
Autoroutes : Genève-Lausanne
Zürich-Colre
Berne-Bienne

Routes : Bâle-Pratteln
Coppet-Mies
Versoix-Bellevue
etc.

Aéroports : Zürich-Kloten
Genève-Cointrin
Militaires

Pas de construction de routes sans la finisseuse longitudinale **KOEHRING**

Depuis 1957 utilisée régulièrement en Suisse



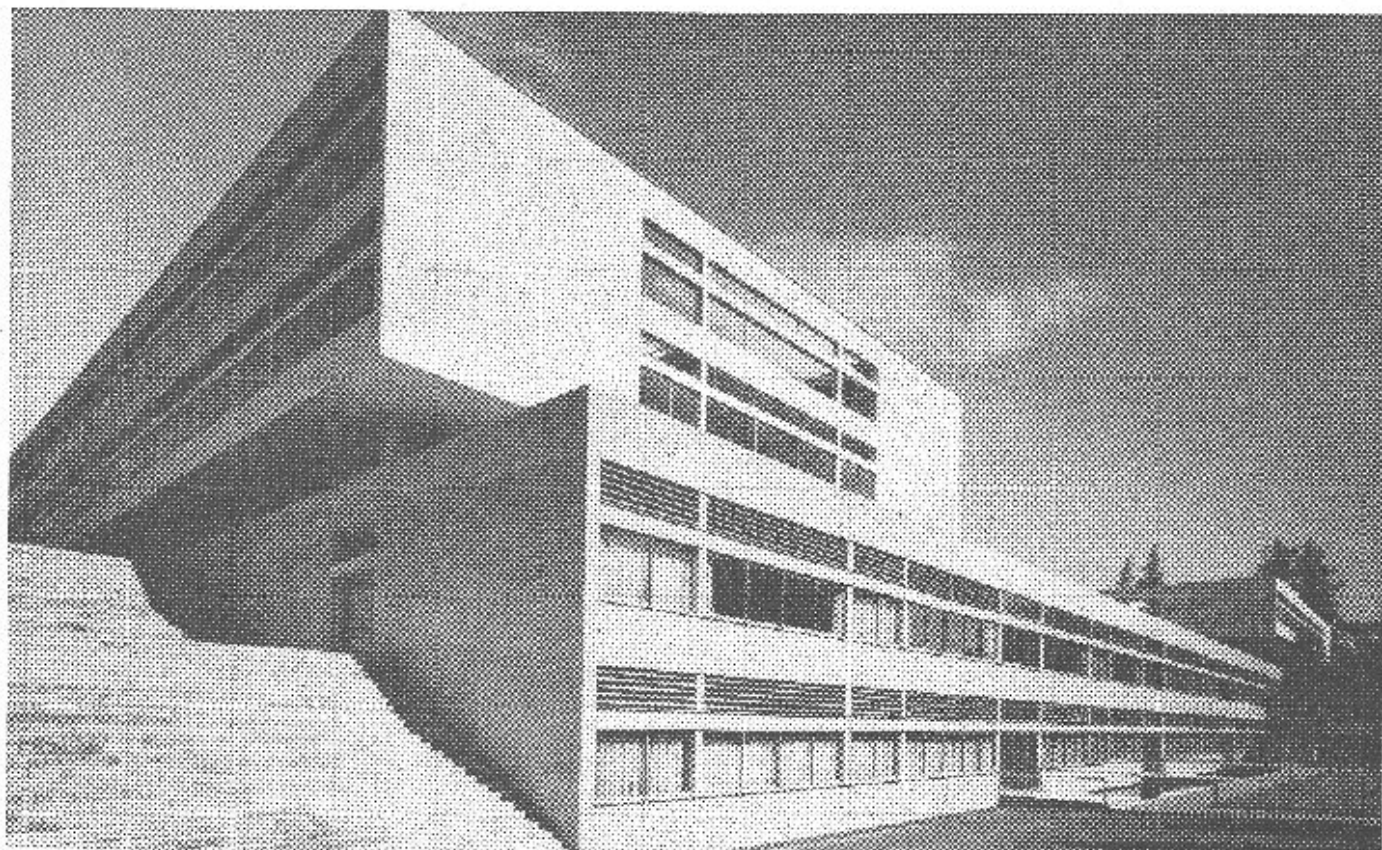
JOLY & DUCOMMUN S.A.

BUREAU D'ING. - MACHINES

LAUSANNE

23, AV. DAPPLES

Téléphone 26 16 82



Zent à l'Ecole cantonale Freudenberg à Zurich

Où la jeunesse se prépare, jour après jour, aux exigences de la vie professionnelle, là doivent régner la lumière, un air pur, une ambiance de santé. Le temps des classes maussades et sombres est passé! En ce temps-là, lorsque vous et moi nous pressions sur les bancs d'école, aucun plafond Zent-Frenger n'assurait encore une température ambiante agréable et facilement réglable... une Insonorisation reposante pour les nerfs... un chauffage parfaitement hygiénique des locaux. Depuis de nombreuses années, le plafond Zent-Frenger a fait ses preuves dans 18 pays d'Europe et d'outre-mer; il s'est également révélé comme un système de chauffage particulièrement économique. Voulez-vous en savoir davantage? Demandez aujourd'hui même notre prospectus détaillé et nos listes de références! Projets et devis par toute entreprise sérieuse de la branche du chauffage.

Zent SA Berne

