

Zeitschrift: Bulletin technique de la Suisse romande
Band: 88 (1962)
Heft: 25

Werbung

Nutzungsbedingungen

Die ETH-Bibliothek ist die Anbieterin der digitalisierten Zeitschriften auf E-Periodica. Sie besitzt keine Urheberrechte an den Zeitschriften und ist nicht verantwortlich für deren Inhalte. Die Rechte liegen in der Regel bei den Herausgebern beziehungsweise den externen Rechteinhabern. Das Veröffentlichen von Bildern in Print- und Online-Publikationen sowie auf Social Media-Kanälen oder Webseiten ist nur mit vorheriger Genehmigung der Rechteinhaber erlaubt. [Mehr erfahren](#)

Conditions d'utilisation

L'ETH Library est le fournisseur des revues numérisées. Elle ne détient aucun droit d'auteur sur les revues et n'est pas responsable de leur contenu. En règle générale, les droits sont détenus par les éditeurs ou les détenteurs de droits externes. La reproduction d'images dans des publications imprimées ou en ligne ainsi que sur des canaux de médias sociaux ou des sites web n'est autorisée qu'avec l'accord préalable des détenteurs des droits. [En savoir plus](#)

Terms of use

The ETH Library is the provider of the digitised journals. It does not own any copyrights to the journals and is not responsible for their content. The rights usually lie with the publishers or the external rights holders. Publishing images in print and online publications, as well as on social media channels or websites, is only permitted with the prior consent of the rights holders. [Find out more](#)

Download PDF: 26.01.2026

ETH-Bibliothek Zürich, E-Periodica, <https://www.e-periodica.ch>

**TÉLÉMESURES
ACOUSTIQUES**

TELEMAC

AUSCULTATION PERMANENTE
OU PROVISoire
DES BARRAGES, DES OUVRAGES D'ART
ET DES CONSTRUCTIONS



17, RUE ALFRED ROLL, PARIS 17^e GAL 21-53



**ENTREPRISE
MEYER & LIEBHAUSER**

Tél. 2 23 33

2 27 51

Adduction des eaux de la rive
droite de Mauvoisin
&
Aménagement du palier supérieur
de Chanrion



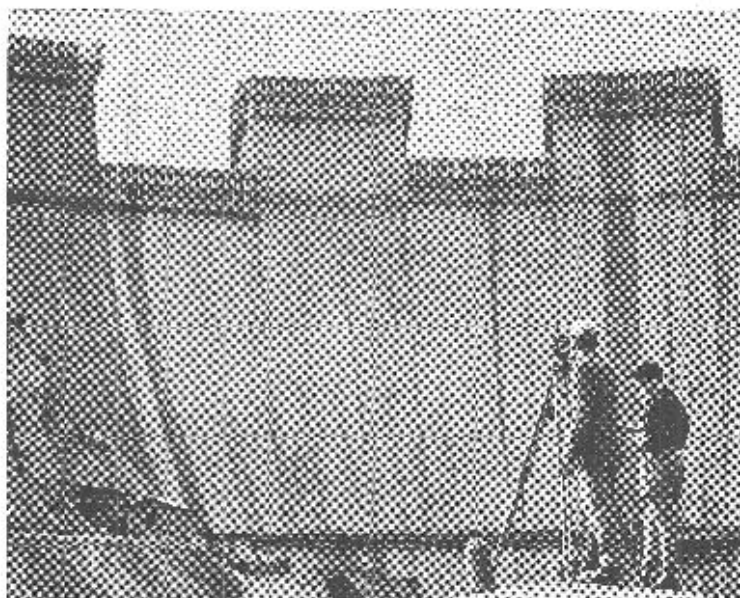
Barrages sous contrôle précis

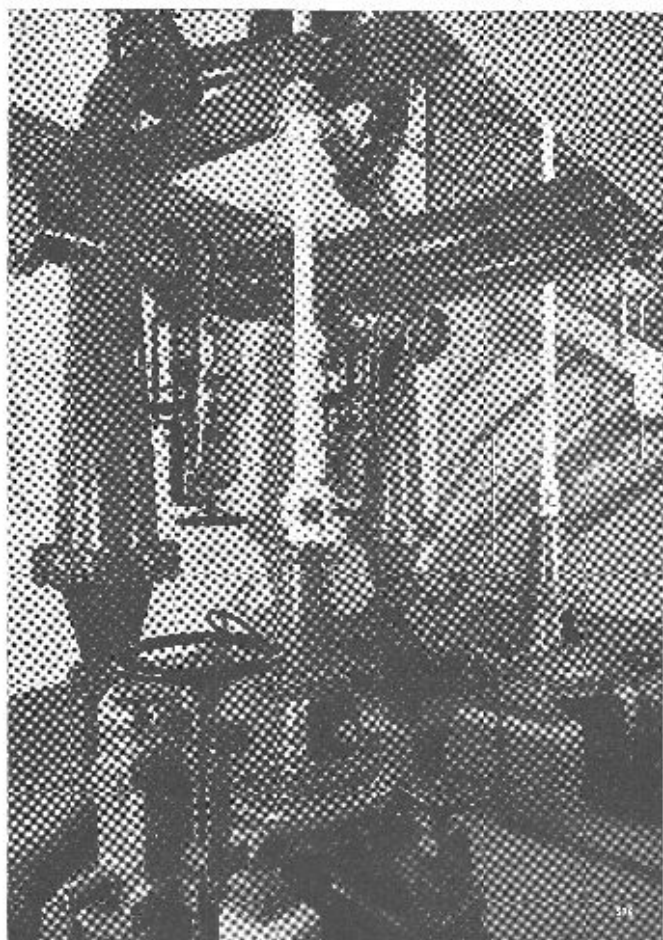
De nombreux repères servent à déterminer au millimètre près la déformation des barrages. Des ingénieurs ayant une longue expérience se fient pour ces travaux aux instruments Wild de haute précision : niveau N3 ou théodolite T3. Demandez notre brochure descriptive Th 133.

Pour les plus grandes exigences : les instruments topographiques Wild... leur précision est universellement connue.



Wild Heerbrugg S.A.,
Heerbrugg/SG.





SULZER

Stations de pompage d'eaux chargées

Nous assurons — en collaboration avec le bureau d'ingénieurs mandaté par l'entrepreneur — l'établissement des projets, l'exécution et le montage d'équipements complets pour stations de pompage d'eaux chargées.

Pompes à eaux chargées, broyeurs de matières retenues par la grille (désintégrateurs), pompes à boues, compresseurs d'aération, chauffages de chambres de putréfaction.

**Sulzer Frères
Société Anonyme
Winterthur, Suisse**

Bureau de Lausanne : Section Machines
50, avenue de la Gare

**Câbles
métalliques**



CIS

**Corderie
Industrielle
Suisse SA
Schaffhouse**

DOCUMENTATION DU BATIMENT

CENTRE NATIONAL SUISSE / BIBLIOTHÈQUE NATIONALE SUISSE, BERNE

725.76

Candela, Felix ; Ordonez, Joaquin Alvarez, arch. : Restaurant touristique à Xochimilco. (*Garten-Restaurant in Xochimilco.*) Avec fig., *Bauen und Wohnen*, 15 (1961) 11, p. 410-412.

Restaurant placé au milieu d'un jardin et composé de huit éléments semblables ouverts vers l'extérieur. Chaque élément est une partie d'un paraboloïde hyperbolique. Les huit soutiens des voiles sont sur un carré de 30 m. L'épaisseur du voile est de 4 cm.

Suisse, EPF, Zurich, 1962, N° 242.

624.012.4 : 620.1

Torres, Eduardo : Construction d'essai sur le terrain de l'Institut technique de la construction et du ciment à Costillares. (*Versuchsbau auf dem Gelände des Instituto Tecnico de la Construcción y del Cemento in Costillares.*) Avec fig., *Bauen und Wohnen*, 15 (1961) 11, p. 407-408. Recherche dans le domaine de la construction organique. Ensemble formé d'éléments pré-fabriqués précontraints pour abriter un réservoir souterrain par un voile de béton d'une épaisseur de 3 cm.

Suisse, EPF, Zurich, 1962, N° 243.

725.26 (44)

Sarger, René ; Simon, L. ; Morisseau, M., arch. : Les halles de Royan. (*Markthalle in Royan.*) Avec fig., *Bauen und Wohnen*, 15 (1961) 11, p. 412-413.

Halle recouverte d'un voile de béton de 8 cm d'épaisseur en forme de dôme ; la base est un polygone à treize côtés inscrit dans un cercle de 52 m de diamètre. Les treize segments du toit convergent vers le centre, le bord étant alternativement concave et convexe.

Suisse, EPF, Zurich, 1962, N° 244.

727.1 (494.34)

L'école de Buchlern, à Zurich-Altstetten. (Schulhausanlage Buchlern in Zürich-Altstetten.) Avec fig., *Hoch und Tiefbau*, 60 (1961) 47, p. 396-398.

Bâtiment principal de trois étages pour l'école secondaire, avec dix huit salles de classes et des salles spéciales (couture, chant, bibliothèque, etc.), aile à deux étages pour les sept classes primaires. Deux salles de gymnastique. Coût total de 6.130.000 Fr.

Suisse, EPF, Zurich, 1962, N° 245.

9 : 697

Engert, Karl-Heinz : De l'âtre de l'âge de la pierre au chauffage moderne des appartements. (*Von der steinzeitlichen Herdstelle zur behaglichen Wohnraumheizung.*) Avec fig., *Das ideale Heim*, 35 (1961) 11, p. 445-449.

Histoire du chauffage. Les hypocaustes romains, précurseurs du chauffage central. Chauffage à blocs de pierre au Moyen Age. Fourneau de l'ancien. Fourneau de tôle.

Suisse, EPF, Zurich, 1962, N° 246.

728.3

Andres, R. E. arch. : La maison d'un photographe. (*Haus eines Photographen.*) Avec fig., *Das ideale Heim*, 35 (1961) 11, p. 435-438.

Bâtiment à deux étages dont l'intérieur est ancré dans la pente, le supérieur étant de plain-pied avec le jardin. Six chambres, garage et cave. Sous-sol en calcaire, étage en brique, toiture d'écaille.

Suisse, EPF, Zurich, 1962, N° 247.

725.381 (494.23)

Argenter, Armin : Le projet de parc à autos « Pamä » sous la place de la Cathédrale, à Bâle. (*Das Projekt « Autopark Münsterplatz » in Basel.*) Avec fig., *Schweiz. Bauztg.*, 79 (1961) 50, p. 899-904.

Il est projeté un parc souterrain de sept étages reliés par des rampes pour les voitures et des ascenseurs et offrant de la place pour 902 voitures. Voies d'accès ; ventilation ; problèmes de construction ; abris atomiques. Les frais se monteraient à 35 millions de francs, plus 14 millions éventuellement pour les abris et un tunnel-route.

Suisse, EPF, Zurich, 1962, N° 248.

725.31 (494.34)

Zollikofer, R. et al. : Le nouveau poste de manœuvre de la gare principale de Zurich. (*Das neue Zentralschaltwerk Zürich HB.*) Avec fig., *Schweiz. Bauztg.*, 72 (1961) 101, p. 1-6.

Poste de six étages sur rez-de-chaussée et deux sous-sols, première étape pour la rénovation de la gare. Connexion avec les voies par huit canaux souterrains d'une longueur de 1,4 km.

Suisse, EPF, Zurich, 1962, N° 249.

725.4 : 681 (494.34)

Pauli, M. ; Volland, A., arch. : La fabrique de mécanique de précision Heinz Kaiser à Rümlang/Zurich. (*Fabrik für Präzisionsmechanik Heinz Kaiser in Rümlang/Zürich.*) Avec fig., *Schweiz. Bauztg.*, 79 (1961) 51, p. 912-915.

Description des appareils réalisés. Programme d'extension pour la fabrique. Première halle de construction : Toit en quatre sheds, portées de 16 m, structure d'acier. Bureau commercial annexe sur deux étages. Appartement au-dessus des bureaux techniques.

Suisse, EPF, Zurich, 1962, N° 250.

625.42 (71)

Gabbauc, S. F. : Construction de métro au Canada. (*U-Bahn-Bau in Kanada.*) Avec fig., *Fachbl. f. d. Bauwesen*, (1961) 12, p. 757-776.

Deuxième segment du métro de Toronto ; coût, travaux. Le procédé de percement ICOS ; emploi de bentonite. Boudiers d'avancement de 71 et de 132 tonnes. Accident du 26 mai 1961.

Suisse, EPF, Zurich, 1962, N° 251.

624.04 : 526.9

Ansermet, A. : Le problème de la similitude des calculs hyperstatiques et radiotélémetriques. Avec fig., *Bull. tech. Suisse romande*, 87 (1961) 24, p. 409-414.

Systèmes hyperstatiques articulés et spatiaux, analogie entre certains calculs hyperstatiques et télémetriques, problème de minimum, méthode aux variations des coordonnées, réseau télémetrique hyperdétecté, pylône articulé à quatre barres et une liaison, ellipsoïde de déformation, liaisons, coupole Schwedler, coupole du Reichstag à Berlin.

Suisse, EPF, Zurich, 1962, N° 252.

726.5

Eglises. (Kirchen.) Avec fig., *Werk*, 48 (1961) 12, p. 424-447.

Description de plusieurs églises : celles d'Elfrethikon, de Villingen (Suède), de Zollikoberg, l'église du Christ à Bochum, l'église Saint-Joseph à Schlieren, l'église de Sudgen ; celle de Döttingen et les églises du pèlerinage d'Hergiswald et Blatten (Lucerne).

Suisse, EPF, Zurich, 1962, N° 253.

729.36

Huber, Benedikt : Clochers. (*Kirchtürme.*) Avec fig., *Werk*, 48 (1961) 12, p. 416-419.

Le clocher des églises modernes est le principal objet des discussions du public. Comme simple support de cloches, il offre des difficultés de mise en forme. La solution consiste à traiter le clocher comme signe de ralliement et comme élément plastique, autorisant une alliance entre l'architecture et la sculpture.

Suisse, EPF, Zurich, 1962, N° 254.

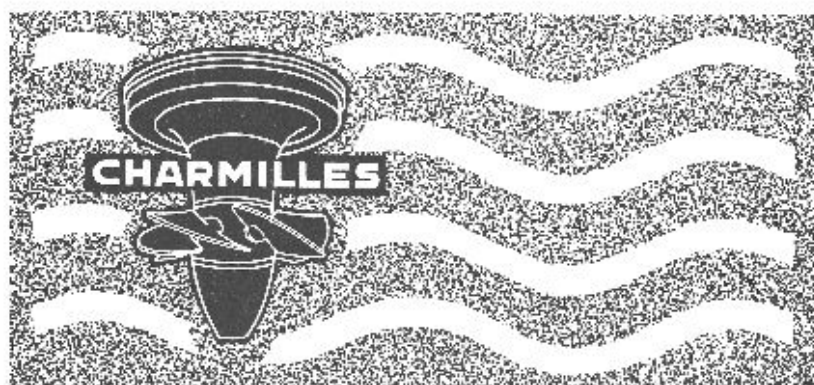
726.5

Gisel, Ernst : De la construction des églises. (*Über Kirchenbau.*) Avec fig., *Werk*, 48 (1961) 12, p. 405-413.

Depuis Ronchamp, les esprits sont plus accessibles aux formes modernes dans la construction des églises. Attention au maniérisme intellectuel. L'Eglise catholique contemporaine a accompli une œuvre de pionnier ; les nouvelles églises protestantes tendent aussi à mettre l'art au service des formes de la foi.

Suisse, EPF, Zurich, 1962, N° 255.

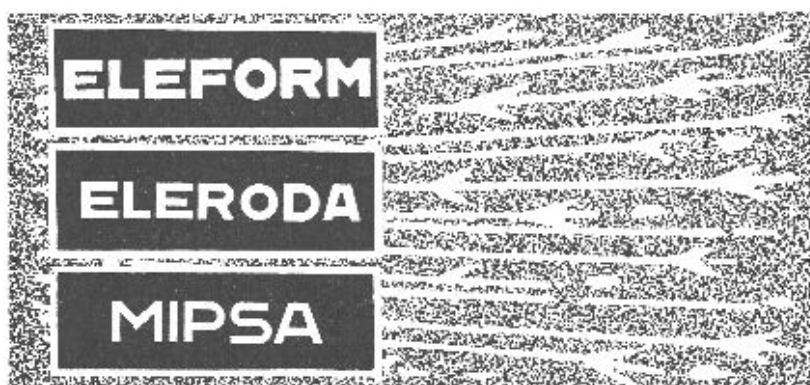
CHARMILLES



DÉPARTEMENT A :

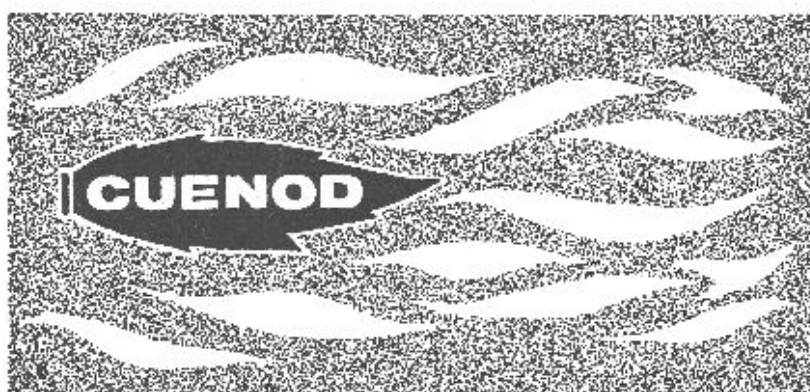
TURBINES HYDRAULIQUES
KAPLAN, FRANCIS, PELTON
RÉGULATEURS, VANNES, PIVOTS
POMPES A EAU LOURDE
POUR L'ÉNERGIE NUCLÉAIRE

— FONDERIE DE FER —



DÉPARTEMENT B :

MACHINES POUR L'USINAGE
DES MÉTAUX
PAR VOIE ÉLECTRIQUE
MACHINES A RECTIFIER
FREINS A AIR COMPRIMÉ ET
ÉLECTRO - PNEUMATIQUES
LIFTS POUR AUTOS ET CAMIONS



DÉPARTEMENT C :

BRULEURS A MAZOUT POUR
TOUTES APPLICATIONS
CIRCULATEURS SANS PRESSE-
ÉTOUPE POUR CHAUFFAGES
CENTRAUX

ATELIERS DES CHARMILLES S.A., GENÈVE

DOCUMENTATION GÉNÉRALE

Matériaux, Energie

BT 3556

620.171.5

Sur une méthode interféro-photoélectrique pour la mesure des tensions en élasticité plane et sur ses possibilités d'application à la détermination des efforts au voisinage de la surface d'un corps solide et à la mesure des tensions thermiques.

H. FAVRE et W. SCHUMANN.

Bull. techn. Suisse rom., 88 (1962) 4, 5, 24 fév., 10 mars, p. 45-55, 61-66, 13 fig.

Description d'un nouveau procédé permettant de mesurer les tensions en un point quelconque, en réalisant l'idée proposée par Ch. Fabry en 1930 (mesure des variations absolues de marche subies par des rayons lumineux traversant une lame, en utilisant comme interféromètre la lame elle-même), à l'aide de mesures photoélectriques d'intensités lumineuses.

Après un exposé des fondements théoriques du procédé et de la technique des appareils utilisés pour la mesure des variations du chemin optique, les auteurs présentent quelques applications : détermination des tensions dans un disque circulaire évidé, au voisinage de la surface d'un corps solide, dans un prisme tendu axialement, dans une pièce courbe sollicitée à la flexion composée. Ils examinent enfin la possibilité de mesurer les tensions thermiques, en élasticité bidimensionnelle, à l'aide de ce procédé.

Mécanique appliquée

BT 3557

621.515 - 154

La compresseur axial Sulzer VARAX à aubes directrices orientables.

H. GANONICA et K. FRIEDL.

Rev. techn. Sulzer, numéro de recherches 1961, p. 60-64, 7 fig.

L'adaptation de la charge est un problème qui se pose dans la plupart des cas où l'on utilise un compresseur. Le cadre dans lequel un déplacement du point de fonctionnement est généralement nécessaire est indiqué au moyen d'une statistique des réalisations. Les méthodes de réglage mises au point jusqu'à présent ne peuvent être utilisées rationnellement dans tous les cas, on conduit à des pertes supplémentaires : celles-ci sont éliminées dans les compresseurs axiaux Sulzer munis d'aubes directrices orientables. Ces compresseurs VARAX ont, à nombre de tours constant, un très large domaine d'application et un rendement élevé. L'article cité décrit leur principe de fonctionnement et donne quelques détails relatifs aux études aérodynamiques et constructives.

Electrotechnique

BT 3558

621.314.24 : 534.837

Moyens destinés à réduire le bruit des transformateurs.

G. SPATTANZANI.

Rev. Brown Boveri, 49 (1962) 3-4, mars-avril, p. 105-112, 10 fig.

Après avoir indiqué l'origine et la nature du bruit des transformateurs, qui est dû en majeure partie aux phénomènes de magnétoréstriction et aux forces magnétiques, l'auteur expose les moyens de réduire ce bruit : partie active supportée par des amortisseurs, écrans élastiques disposés dans l'huile entre la partie active et la cuve, écrans disposés autour de la cuve.

BT 3559

621.383

Umwandlung von Licht in elektrische Energie. F. WINIGER.

Bull. Ass. suisse Electriciens, 53 (1962) 3, 10 fév., p. 112-117, 10 fig.

Principe de fonctionnement et comportement électrique de la pile solaire au silicium p — n. Facteurs conditionnant le rendement d'une telle pile. Estimation de sa grandeur, à partir du spectre de la lumière solaire à la surface de la terre. Construction technologique de telles piles, dont le rendement (transformation directe de la lumière en énergie électrique) est actuellement de l'ordre de 10 % seulement et ne peut guère être augmenté.

Cénie

BT 3560

625.714.3 (494)

Journées d'étude consacrées aux expériences réalisées lors de la construction de l'autoroute Genève-Lausanne

DIVERS ACTEURS.

Strasse u. Verkehr, 48 (1962) 6, 8 juin, p. 285-319, 21 fig.

Organisées par la Conférence des directeurs des travaux publics (Lausanne, mars 1962), ces journées ont donné lieu à plusieurs exposés consacrés aux sujets suivants :

Urbanisme et autoroutes. — Acquisition des terrains pour les routes nationales. — Améliorations foncières et routes nationales. — Autoroutes vaudoises. — Organisation administrative du bureau de l'autoroute. — Etudes, projets, plans d'exécution. — Expériences réalisées lors de la construction de l'autoroute Lausanne-Genève.

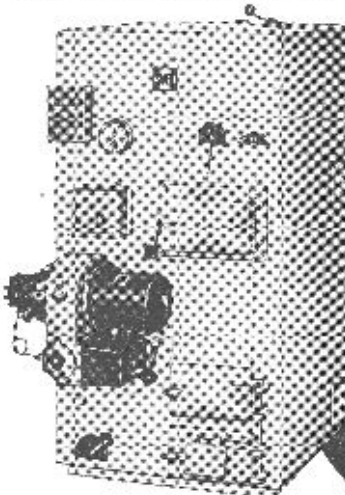


... ET MON CHAUFFAGE aussi. Je l'apprécie hautement et le spécialiste l'appréciera à son tour pour les qualités suivantes : maniement des plus simples — revêtement modelé en acier de Suède — tous les réglages de front — conçu dès l'abord pour consommation de mazout — haut rendement au point de vue chauffage et chauffe-eau — encombrement réduit — garantie 5 ans. Rien d'étonnant puisque SVEN a fait ses premières expériences en Suède où les hivers sont excessivement rigoureux.

SVEN

se prête au mazout au charbon
au bois aux déchets

4 suédois 100%



SVEN

pour la chaudière
et le brûleur

Représentation générale et service

Paul Kolb SA, Berne

anc. Kolb & Grimm

Effingerstrasse 59

téléphone : 031 211 12

BT 3561

L'aménagement de Kariba sur le Zambèze.

Techn. Travaux, 38 (1962) 1-2, janv.-fév., p. 37-56, 26 fig.

Cet aménagement comporte un barrage de 104 m de hauteur de retenue, créant une capacité de 160 milliards de m³ (pouvant dépasser 180 milliards de m³ en crue) couvrant 5200 km² (autour du lac Léman) — actuellement la plus grande retenue du monde — et une usine de 600 MW pouvant être doublée ultérieurement et dériver alors une énergie annuelle de 8,5 milliards de kWh, le tout réalisé en quatre ans neuf mois.

Le barrage est une voûte à double courbure : hauteur au-dessus des fondations, 125 m ; longueur en crête, 615 m ; épaisseur du couronnement, 13 m ; épaisseur à la base en clé, 18,5 m ; volume du béton, 1 million de m³.

Exécution des travaux, difficultés rencontrées, éloignement du chantier, importance du fleuve, marche des travaux, organisation du chantier, mise en eau.

627.825.7 (689)

A. RENAUD.

Transports

BT 3562

La construction et l'équipement des voitures automobiles au point de vue de la sécurité.

Génie civil, 139 (1962) 5, 1^{er} mars, p. 107-116, 20 fig.

Étude technique dans laquelle l'auteur examine l'aspect matériel de la sécurité, c'est-à-dire le degré de qualité et le degré d'auto-défense contre les risques d'accidents et leurs conséquences que le conducteur a introduit dans le véhicule. Les différents éléments suivants du véhicule sont considérés :

- la structure et son évolution ;
- le confort, facteur de sécurité ;
- les aménagements intérieurs, notamment sièges, attaches de sécurité, portières et ouvertures ;
- la visibilité et les surfaces vitrées ;
- les aménagements extérieurs et équipements ;
- les facteurs techniques de la sécurité préventive, tels que suspension, roues et pneumatiques, freinage, éclairage, examen périodique.

629.113 - 781

R. L. R. GRAIN PIERRE.

Chimie industrielle

BT 3563

Le dessalement à grande échelle des eaux sahariennes.

Terres et Eaux, 13 (1961) 37, p. 25-31, 3 fig.

Principe de l'électrodialyse à membranes sélectives, qui est un procédé de déminéralisation d'une eau salée consistant en une extraction des sels indésirables que l'on entraîne par un appoint d'eau brute. Différents modes de réalisation pratique des appareils : traitement par cuves, par passage direct, par passage direct avec recirculation, effet sélectif ionique, incrustation des membranes. Moyens de lutte contre les incrustations : adoucissement préalable, augmentation du débit d'eau concentrée, acidification de l'eau concentrée, inversion de la polarité des électrodes, procédé de désincrustation combiné, intérêt technologique des essais entrepris à Touggourt.

663.634.7

C. GOMELA.

Construction, Architecture

BT 3564

La protection des baies vitrées contre le soleil.

Cahiers Centre sci. techn. Bâtiment, 55 (1962) 437, avril,

27 p., 15 fig.

Un dispositif d'essai naturel a permis de mesurer directement le rapport des apports calorifiques entrant dans un local équipé d'une baie protégée au rayonnement total frappant la façade. Le « facteur solaire », ainsi défini caractérise l'efficacité d'une protection. Sa valeur est de l'ordre de 10 à 15 % pour les protections extérieures courantes, de 25 à 35 % pour celles entre deux vitres, de 45 à 60 % pour celles intérieures, de 50 à 65 % pour les verres teintés utilisés seuls, et de 20 à 45 % pour les verres teintés utilisés en écran extérieur éloigné.

699.86

J.-C. BORRI.

BT 3565

L'hôpital « Dijkzigt », à Rotterdam.

Techn. Travaux, 38 (1962) 3-4, mars-avril, p. 66-74, 15 fig.

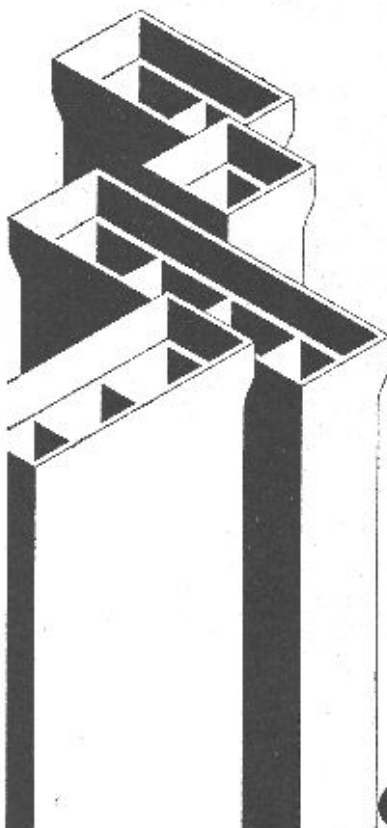
Imposant ensemble composé de nombreux édifices judicieusement disposés ; grand bâtiment d'hospitalisation de 160 x 22 m en plan et 55 m de hauteur, direction administrative, salle des cours, appartements des internes, maison des infirmières, polyclinique, institut de pathologie et anatomie, service technique, morgue, laboratoires d'autopsie-dissection, église-auditorium, etc. Le nombre de lits est de 900, ce qui paraît être un maximum pour une exploitation normale, vu qu'il s'agit d'un hôpital universitaire.

La superficie totale occupée est de 70 000 m², dont 13 000 m² sont bâtis ; le volume total des constructions atteint près de 400 000 m³. Coût : environ 70 millions de florins.

725.51 (492)

L. DEBOURE.

Canaux Eternit à tirages multiples d'amenée et d'évacuation d'air dans cuisines et salles de bain superposées. Livrables en hauteurs d'étage. Amortissent le bruit, parois lisses intérieurement et extérieurement. Étanchéification superflue. Eternit SA Niederurnen GL Téléphone 058-41555



Eternit

BREVETS D'INVENTION
MARQUES - MODÈLES - EXPERTISES
TRADUCTIONS

EDMOND LAUBER

Ingénieur diplômé de l'Ecole Polytechnique Fédérale

Ancien ingénieur chef-construteur de la Société Alsacienne de Constructions Mécaniques, à Belfort

Ex-professeur au Technicum du Locle

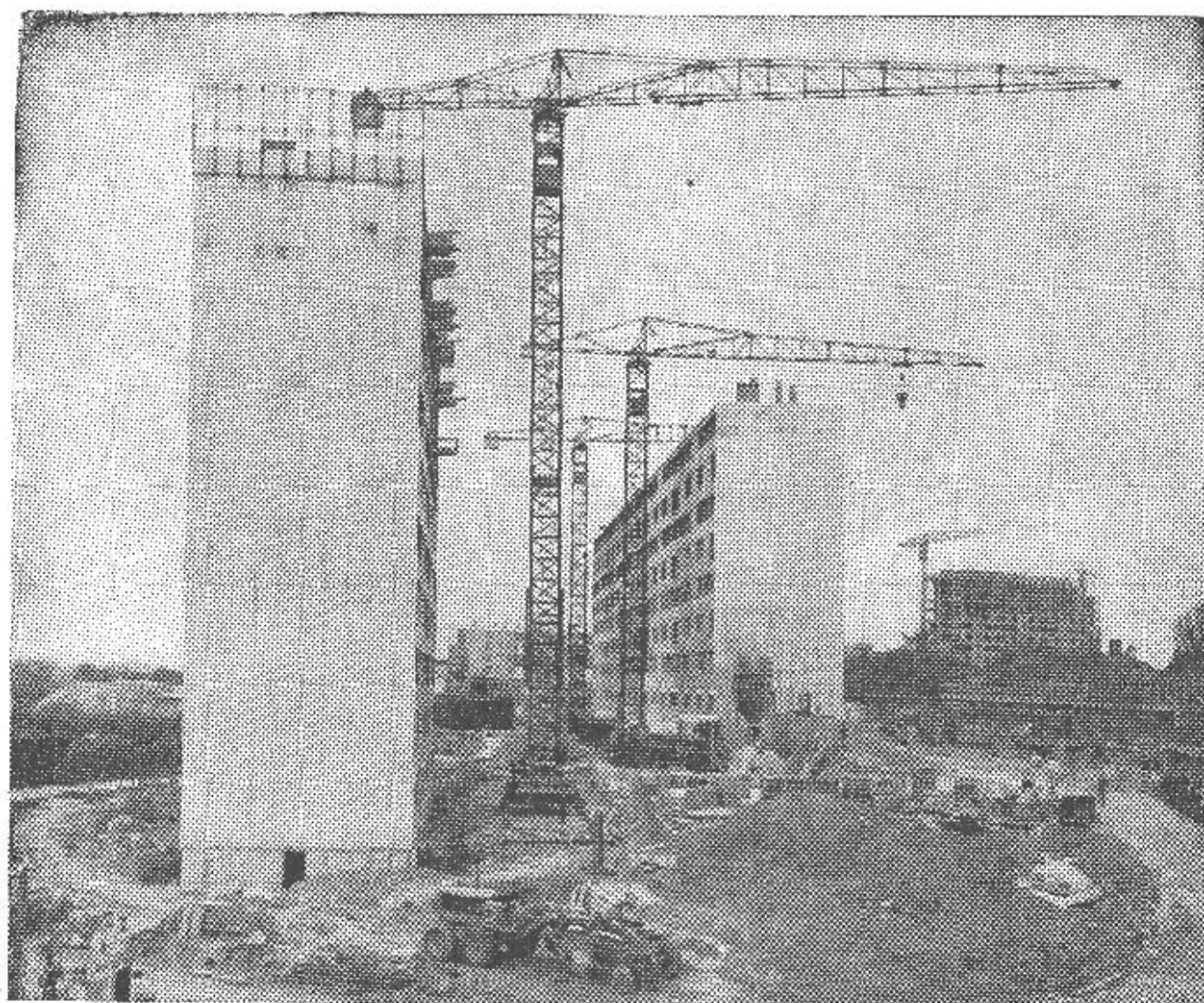
Membre de la Société Suisse de Chronométrie et de la Société Chronométrique de France

RENDEZ-VOUS SUR PLACE

2, rue de l'Ecole-de-Chimie GENÈVE Tél. (022) 25 31 88

DUPUIS & C^{IE}
photogravure
CLICHÉS DESSINS PHOTOS
Lausanne Cheneau-de-Bourg Tél. 23 39 23

POTAIN



ING. WALTER HÄCHLER AG
WETTINGEN AG

Machines d'entreprise
Téléphone (056) 6 04 00

Programme de livraison

	Portée	Force	Portée	Force	Force max.
Type 404 E 1	18 m	600 kg			1 200 kg
Type 506 D 6	24 m	1000 kg	30 m	750 kg	2 000 kg
Type 607 D 6	24 m	1500 kg	30 m	1000 kg	3 000 kg
Type 707 D 2	30 m	1350 kg	36 m	1000 kg	6 000 kg
Type 805 C 2	30 m	1500 kg	36 m	1250 kg	6 000 kg
Type 806 C 2	30 m	2000 kg	36 m	1500 kg	8 000 kg
Type 905	40 m	3000 kg			10 000 kg
Type 907	40 m	4000 kg			15 000 kg

Tous les modèles utilisables comme grue à tour **mobile sur voie**, grue grimpante **stationnaire** pour montage extérieur, grue grimpante **télescopique** pour montage intérieur.

Montage entièrement hydraulique par les propres moyens de la grue, commande à distance permettant de desservir la grue d'un poste quelconque.

Jacques Micheli

Ing. électr. dipl. E. P. F.

● Conseil en propriété industrielle

- Brevets d'invention
- Marques de fabrique
- Dessins et modèles

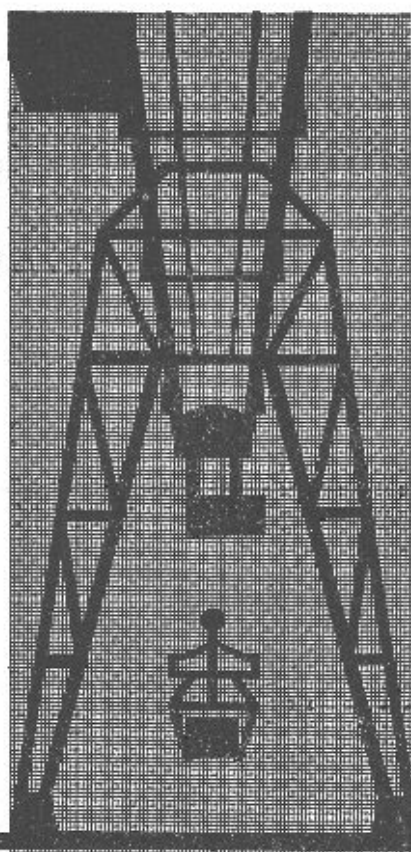
Rue Diday 10 - Genève

Téléphone 24 22 70



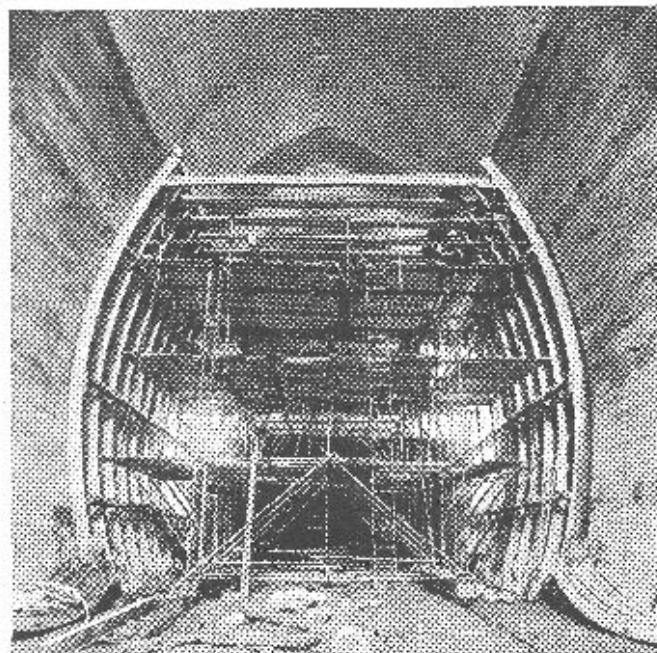
**Ponts-
roulants**

Palans



Tel. (051) 62 63 10

Fabrique d'Ascenseurs Schindler et de Ponts-roulants Uto SA, Zurich 48



Entreprise de Travaux Publics

Pierre CHAPUISAT, ingénieur

TOUS TRAVAUX SOUTERRAINS

LAUSANNE

MARTIGNY

Duvoisin, Groux & C^{ie} S.A.

Entreprises électriques

**LAUSANNE
CERNIER**

Lignes aériennes et souterraines en tous genres
Stations transformatrices
Réseaux
Éclairage

Ateliers de constructions métalliques à Bussigny:
Charpentes métalliques
Pylônes
Candélabres

REPRÉSENTATION POUR LA SUISSE ROMANDE DE LA S. A. DES CIMENTS ARMÉS CENTRIFUGÉS DE BODIO

chaudronnerie
réservoirs, cuves
tuyauteries,
travaux de pliage à façon

H. Giovanna

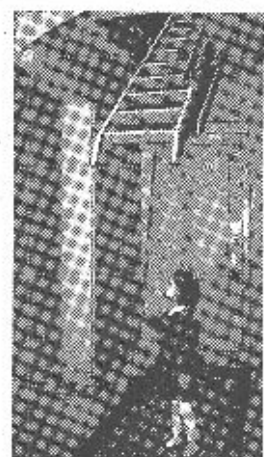
maison fondée en 1875

Acier inoxydable

Ginox

montreux tél. 6.33.36

Pour votre publicité :
ANNONCES SUISSES S.A. « ASSA »
LAUSANNE, Place Bel-Air 2



L'escalier
mobile breveté
« SIEBER »

LUCERNE

Brunnhalde Tél. 041 / 2 04 56

Représentant (monteur)
pour la Suisse romande
est demandé

Burckhardt

cherche

jeune
ingénieur - mécanicien

pour calculs et projets dans le domaine des gros compresseurs à pistons. Après formation, activité variée et largement indépendante.

Diplôme EPF ou EPUL.

Bonnes connaissances des langues souhaitées.

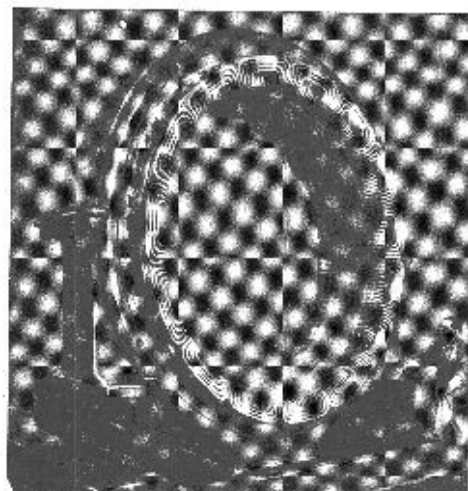
Adresser offres détaillées avec curriculum vitae, références, photo, prétentions de salaire et date d'entrée en service possible à

SA des Ateliers de Constructions Burckhardt, Bâle.

compriband
pour chaque joint

Représentation générale **ROGER FREY, Ing. dipl.**

Zurich 2 Beethovenstrasse 47
Tél. 051/23 33 64



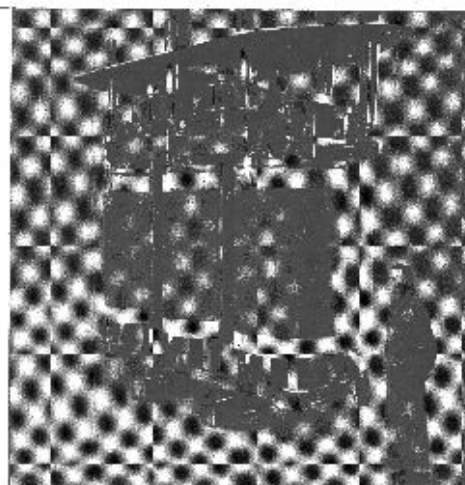
Spältli fils & Cie

VEVEY Tél. (021) 51 19 91 / 92 ZÜRICH Tél. (051) 42 16 05

Rebobinages et transformations de moteurs, générateurs et transformateurs.

Fabrication de coffrets de manœuvre et de tableaux de distribution.

Bobinages exécutés par nos ateliers de Vevey, puis remontés sur les machines en usines des clients.



LANDIS & GYR

cherche un

TECHNICIEN

diplômé

en qualité de collaborateur du bureau de vente pour installations de télécommande. Il s'agit d'une activité indépendante et très variée dans une technique nouvelle en plein développement, avec possibilité ultérieure, après une mise au courant approfondie, de contacts directs avec la clientèle suisse et étrangère.

Connaissances de l'allemand, éventuellement d'autres langues étrangères désirées.

Les intéressés sont priés d'adresser leurs offres comprenant curriculum vitae, copie de certificats et photo au Département du personnel de
LANDIS & GYR S.A., Z O U G

Nous cherchons

1 INGÉNIEUR

en génie civil

et

1 TECHNICIEN

en génie civil

pour les ressorts suivants : centrales hydrauliques et alimentations en eau. Agréable régime dans des bureaux dans la cité de Berne. Chaque deuxième samedi est libre, caisse de retraite.

Offres manuscrites avec les annexes d'usage jusqu'au 31 décembre 1962 sous chiffre A 16136 Y, à Publicitas S.A., Berne.

Bureau d'ingénieur

met à votre disposition l'expérience
de ses collaborateurs qualifiés pour :

- Etude et établissement de projets pour toutes installations industrielles.
 - Rationalisation et transformation d'usines ou installations existantes.
 - Etude de prototypes de machines.
 - Etablissement de dessins de construction et d'atelier.
- Etant indépendant de tout fournisseur, nous sommes à même de vous proposer LA MEILLEURE SOLUTION.

Confiez vos problèmes au
Bureau d'ingénieur O. SCHNYDER
2, chemin de la Source, Pully-Lausanne.
Tél. (021) 28 58 55.

Dessinateur en bâtiments ou technicien

Ayant la pratique du dessin, des soumissions, et de la direction de chantiers est cherché par bureau d'architecture de la Chaux-de-Fonds pour début janvier ou date à convenir, principalement pour constructions industrielles et villas.

Salaire à discuter selon capacités.

Convierait spécialement pour candidat intéressé par l'architecture moderne contemporaine.

Ecrire sous chiffre AS 80548 C à Annonces Suisses S.A. « ASSA », Lausanne.

OFFRES D'EXPLOITATION DE BREVETS D'INVENTION

DÉRIAZ, KIRKER & C^{IE}

CONSEILS EN PROPRIÉTÉ INDUSTRIELLE
— MAISON FONDÉE EN 1877 — GENEVE

Le propriétaire du brevet suisse suivant désire entrer en relation avec des industriels suisses, en vue de l'exploitation de ce brevet :

335.640 Appareil pour effectuer des réactions chimiques.

Pour tous renseignements, s'adresser à MM. DÉRIAZ, KIRKER & C^{ie}, ingénieurs-conseils, 14, rue du Mont-Blanc, Genève.

Ecole complémentaire professionnelle de Lausanne

POSTES AU CONCOURS

MAÎTRES PROFESSIONNELS
PERMANENTS

pour les classes de

DESSINATEURS EN BATIMENT (1 ou 2 postes)
DESSINATEURS EN GENIE CIVIL

Titres exigés : Architecte ou ingénieur civil.
Technicien architecte ou en génie civil

Traitement : selon études et titres obtenus :

Minimum : 14 000 fr. (14 750.— fr.)

Maximum : 22 400 fr. (23 700.— fr.)

plus allocation de renchérissement, plus allocations familiales

Entrée en fonctions : 22 avril 1963.

Les candidats sont priés de demander le cahier des charges à la Direction de l'Ecole complémentaire professionnelle, rue de la Vigie 12, à Lausanne.

Délai d'inscription : 22 décembre 1962.

EXPOSITION NATIONALE SUISSE, LAUSANNE 1964

Secteur 2 a — Art de Vivre — Joie de Vivre

On cherche

7 CONDUCTEURS DES TRAVAUX

pour surveillance, calculs et contrôle des travaux d'aménagement intérieur.

On demande : bonne connaissance de la langue allemande ou française. Durée de l'emploi : été 1963—été 1965.

Bonne rétribution.

Eventuelle indemnité spéciale pour frais de séjour à Lausanne.

Faire offres écrites avec photos, curriculum vitae, prétentions de salaire et références à :

Tita CARLONI, architecte du Secteur 2 a, via P.-Lucchini 7, Lugano.

Concours d'architecture

La Société GESTI S.A.

Fiduciaire de contrôle immobilier, lance un concours d'idées pour l'établissement de projets d'aménagement de la propriété « **EN CHAMPS MOGINS** » à Nyon (Vaud), en vue de la construction de 250 logements environ.

Ce concours est ouvert à tous les architectes établis en Suisse ainsi qu'aux étudiants de l'EPF, EPUL et EAUG.

Sont membres du Jury :

M. J.-P. VOUGA, architecte de l'Etat de Vaud

M. E. MARTIN, architecte

M. P. WALTENSPUHL, architecte

Me A. MICHAUD, syndic de Nyon, Vaud

M. R. PANETTI, ingénieur, délégué de GESTI S.A.

Le Jury dispose de Fr. 40.000.— pour récompenser les meilleurs projets et de Fr. 5000.— pour les achats éventuels.

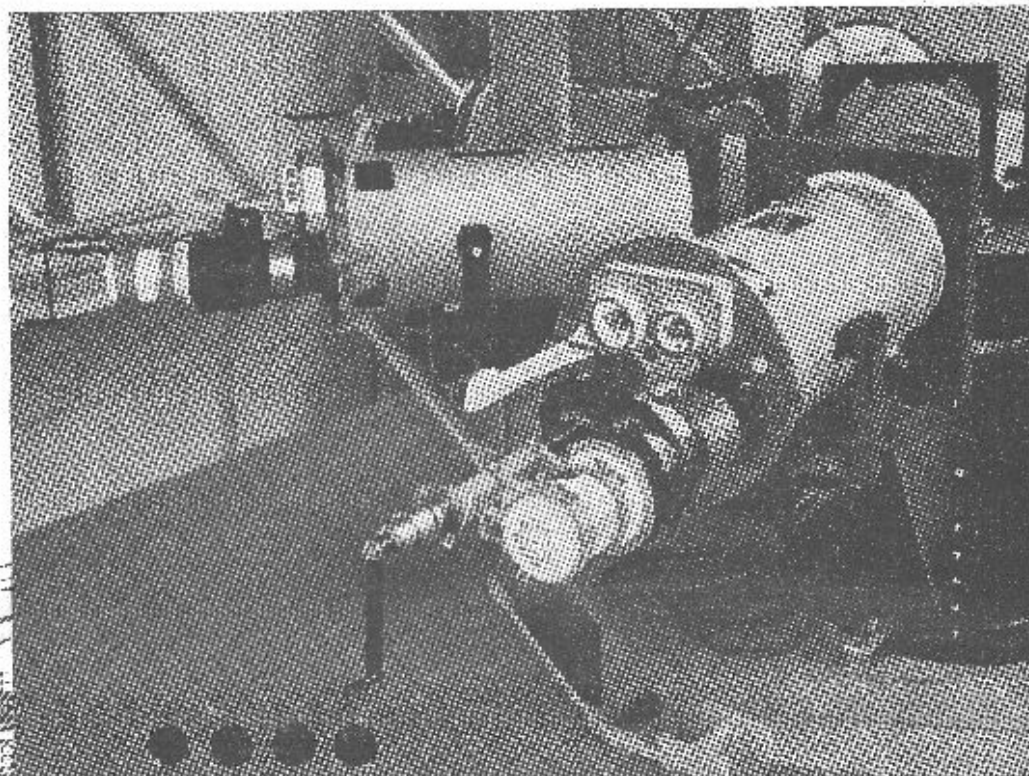
Délai de rendu : 15 mars 1963.

Finance d'inscription : Fr. 100.— (étudiants Fr. 50.—) qui sera remboursée aux candidats ayant déposé, jusqu'au 15 mars 1963, un projet complet.

Renseignements et inscriptions :

GESTI S.A., 3, rue de la Cité, Genève. Tél. (022) 26 12 89.

SECA a fourni la machine à charger et décharger le combustible du réacteur Dragon



Vue partielle de la machine pendant les essais en
ateliers : boîtiers de commande

Activités de SECA dans l'énergie nucléaire

Equipements de charge et décharge du
combustible

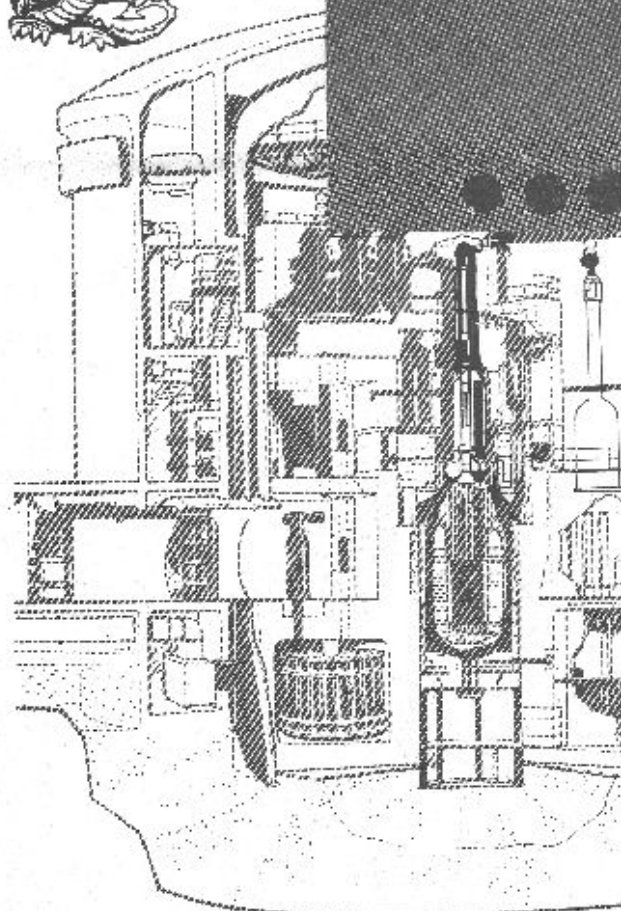
Appareillage de manutention du
combustible

Pièces spéciales pour cœurs

Pompes à moteur chemisé

Equipements électriques et de réglage

Equipements de soudure



sécheron



CHARMILLES

= SECA

EN 107 a

SECA B.P. Genève 21, Sécheron, Tél. (022) 32 07 50