

Zeitschrift: Bulletin technique de la Suisse romande
Band: 88 (1962)
Heft: 23

Werbung

Nutzungsbedingungen

Die ETH-Bibliothek ist die Anbieterin der digitalisierten Zeitschriften auf E-Periodica. Sie besitzt keine Urheberrechte an den Zeitschriften und ist nicht verantwortlich für deren Inhalte. Die Rechte liegen in der Regel bei den Herausgebern beziehungsweise den externen Rechteinhabern. Das Veröffentlichen von Bildern in Print- und Online-Publikationen sowie auf Social Media-Kanälen oder Webseiten ist nur mit vorheriger Genehmigung der Rechteinhaber erlaubt. [Mehr erfahren](#)

Conditions d'utilisation

L'ETH Library est le fournisseur des revues numérisées. Elle ne détient aucun droit d'auteur sur les revues et n'est pas responsable de leur contenu. En règle générale, les droits sont détenus par les éditeurs ou les détenteurs de droits externes. La reproduction d'images dans des publications imprimées ou en ligne ainsi que sur des canaux de médias sociaux ou des sites web n'est autorisée qu'avec l'accord préalable des détenteurs des droits. [En savoir plus](#)

Terms of use

The ETH Library is the provider of the digitised journals. It does not own any copyrights to the journals and is not responsible for their content. The rights usually lie with the publishers or the external rights holders. Publishing images in print and online publications, as well as on social media channels or websites, is only permitted with the prior consent of the rights holders. [Find out more](#)

Download PDF: 26.01.2026

ETH-Bibliothek Zürich, E-Periodica, <https://www.e-periodica.ch>

DOCUMENTATION GÉNÉRALE

Extraits d'articles de revues suisses et étrangères reçues par le « Bulletin technique » et déposées à la Bibliothèque de l'Ecole polytechnique de l'Université de Lausanne, Avenue du Cour 33, où elles peuvent être consultées.

N.B. — L'indice figurant en tête et à droite de chaque extrait est celui de la « Classification décimale universelle ».

Matériaux, Energie

- BT 3542 620.191 : 621.436
Causes et remèdes des corrosions de pièces mécaniques des moteurs Diesel marins. W. BAUER.
Bull. techn. Bureau Veritas, 44 (1962) 5, mai, p. 90-100, 11 fig.

Les causes de corrosion des moteurs sont si diverses qu'il est presque impossible d'indiquer des méthodes de protection générales. Souvent, ce n'est qu'après des recherches détaillées et systématiques et après l'application de plusieurs méthodes que le but pourra être atteint. Les différents genres de corrosions sont : la corrosion régulière, les corrosions locales, la corrosion perforante, la corrosion sélective, la corrosion fissurante et la corrosion électrolytique. Parmi les causes de corrosion des pièces mécaniques des moteurs Diesel, l'auteur cite : la présence d'eau dans le circuit de graissage, la pénétration des produits de la combustion dans les carters, le vieillissement de l'huile, etc.

Mécanique appliquée

- BT 3543 621.465
Turbines à vapeur. DIVERS AUTEURS.
Bull. Escher Wyss, 33 (1960) 1-3, p. 73-96, fig.

Etudes consacrées aux sujets suivants : Perfectionnement des aubages de turbines à vapeur. — Mesures de réception de turbines à vapeur. — Mesures de l'humidité de la vapeur dans la partie basse pression d'une turbine à vapeur de 50 MW. — Conduits de vapeur et désaération des condensateurs. — Tubes à surface striée pour réchauffeurs de turbines à vapeur.

- BT 3544 621.771.2
Réalizations et tendances nouvelles en matière de laminiers. P. BLAIN et D. FAZAN.
Techn. moderne, 53 (1961) 9, sept., p. 321-328, 6 fig.

L'évolution constatée dans la construction des laminiers est dirigée vers deux buts : l'amélioration de la précision des produits laminés et surtout l'augmentation des tonnages produits, laquelle se traduira, de plus en plus, par la création d'usines intégrées. L'auteur dégage les principaux traits de cette évolution portant sur les points suivants :

Bloomings et slabbing, trains à profilés à dépouille, trains à poutrelles à larges ailes et à ailes parallèles, trains continus à billettes, trains à petits fers, trains continus à fils, tôleries fortes, trains continus à chaud pour larges bandes, trains continus à froid pour larges bandes, automatisme, laminiers spéciaux pour façonnage de pièces diverses.

Electrotechnique

- BT 3545 621.311.25 (494)
La centrale nucléaire expérimentale de Lucens. Description du projet. P. KRAFT.
Bull. techn. Suisse rom., 88 (1962) 13, 30 juin, p. 177-194, 17 fig.

Cette centrale permettra de réunir des expériences concernant, d'une part, le réacteur modéré à l'eau lourde, son combustible et son intégration dans une centrale nucléaire et, d'autre part, l'exploitation d'une telle centrale. Les résultats acquis doivent permettre la réalisation ultérieure de centrales plus importantes dont l'objectif sera la production d'énergie. La puissance thermique du réacteur de Lucens est fixée à 30 MW. La puissance nominale brute de la centrale est de 8,5 MW ; après déduction de sa consommation interne, la puissance fournie au réseau est d'environ 6 à 7 MW.

Conception de la centrale, disposition des ouvrages, réacteur, installations thermiques, installations électriques, installations auxiliaires, sécurité nucléaire de l'installation, programme des travaux.

- BT 3546 621.382.3
Eigenschaften und Anwendungen des Mesa-Transistors. W. HIRSCHMANN.
Bull. Ass. suisse Electriciens, 53 (1962) 3, 10 fév., p. 105-112, 12 fig.

Description de la construction des transistors mesa au germanium, de leurs propriétés en IIF, qui dépendent du mode de collage, du point de travail et de la fréquence. Propriétés qui en fixent les limites d'emploi : bruit, réaction de la sortie sur l'entrée du transistor, limites de modulation, possibilités de réglage. Caractéristiques de quelques montages éprouvés, projets de montage avec transistors mesa : oscillateur, syntonisateur, amplificateur, syntonisateur de télévision, amplificateur d'image, amplificateur vidéo et de son.

A VENDRE

en pleine activité

ÉCOLE TECHNIQUE

degré supérieur

Architecture - Génie civil - Graphisme

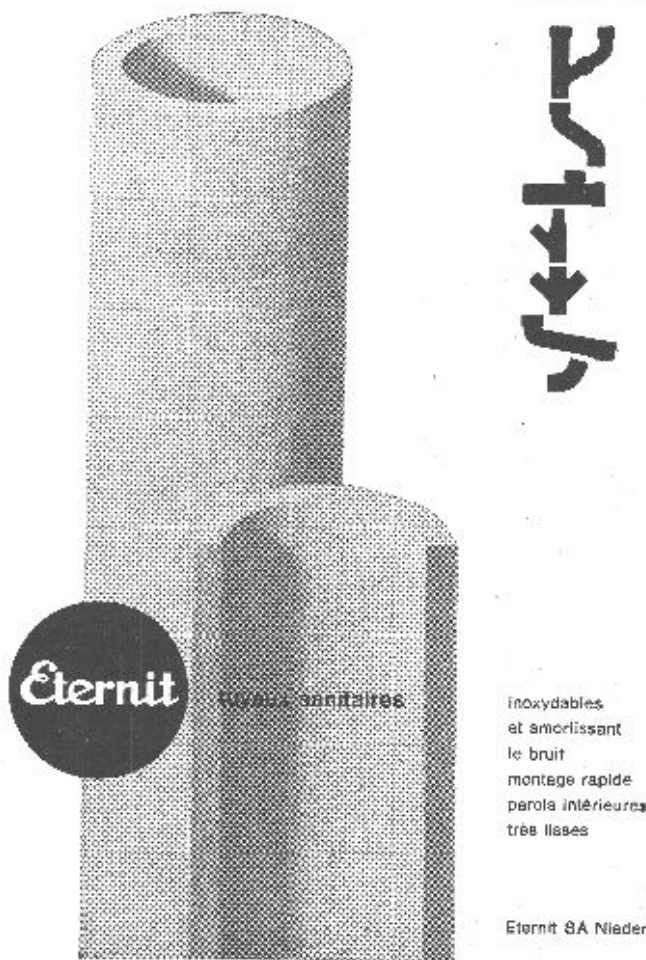
Références de premier ordre

18e année

Rapport intéressant

Nombreuses possibilités d'extension

Renseignements auprès de Gérance Seilaz & fils
Métropole Bel-Air, Lausanne



Eternit

inoxidables
et amortissant
le bruit
montage rapide
perçage intérieur
très facile

Eternit SA Niederurnen

Génie

BT 3547

625.731.2 (55)

Etude de la stabilisation chimique de la chaussée de la route iranienne Khorramshahr-Ahvaz.

R. PÉRIER.

Rev. générale Routes Aérodrômes, 32 (1962) 366, juillet, p. 53-71, 20 fig.

1. Description générale de la chaussée et des désordres constatés : Situation géographique, terrain, principe de la chaussée en sol stabilisé, instabilité du sable bitume, désordres constatés sur la chaussée, causes des désordres. — 2. Etude en laboratoire des divers matériaux disponibles et des méthodes de contrôle de la stabilisation : Sables, cul-bank, émulsion, mesure de la stabilité des sables bitumes. — 3. Réalisation pratique du chantier dans sa partie nouvelle : Méthode de construction, comportement de la chaussée terminée. — 4. Remise en état de la chaussée au-delà du PK 45 : Section du PK 45 au PK 65, section du km 65 au km 110.

Chimie industrielle

BT 3548

666.97

Cure du béton.

X.

Bull. Ciment, 30 (1962) 1, janv., p. 18, 5 fig.

La « cure » du béton est l'ensemble des mesures à prendre après sa mise en place pour lui conférer la qualité optimum : éviter la naissance de tensions internes pendant le durcissement, obtenir de hautes résistances et une bonne étanchéité.

Suivant les conditions qui peuvent se présenter, la cure du béton doit : éviter un refroidissement rapide, provoquer un gonflement, refroidir ou réchauffer, empêcher de brusques changements de température. Ces diverses fonctions sont commentées par l'auteur, qui donne également quelques indications sur la façon d'adapter le mode de cure aux conditions extérieures, aux propriétés réelles du béton à traiter et à la forme des ouvrages.

BT 3549

665.5 (44)

Le développement de l'industrie pétrochimique autour de l'étang de Berre.

A. ANTONI.

Génie civil, 139 (1962) 2, 15 janv., p. 30-39, 9 fig.

Etude des principales usines pétrochimiques, implantées auprès de deux des trois grandes raffineries réparties autour de l'étang de Berre, usines appartenant à quatre grandes sociétés ; examen de quelques produits fabriqués :

- Société Shell Saint-Gobain : fabrication des solvants, des résines Epikotes, unité de production d'aromatiques, unités de production d'oléfines moyennes et lourdes et de leurs dérivés, fabrication des aldéhydes et des alcovols par le procédé « Oxo ».
- Société Cabot-France.
- Société des élastomères de synthèse.
- Société Naphtachimie : élaboration des oléfines de base, fabrication des dérivés de l'éthylène, des dérivés du propylène, dérivés des oléfines supérieures ; principales utilisations des produits.

Construction, Architecture

BT 3550

744.554

Implantation et aménagement des zones industrielles.

F. PARFAIT.

Tech. et Sciences municipales, 57 (1962) 1, janv., p. 1-32, 29 fig.

I. L'expansion industrielle : Décentralisation parisienne, expansion industrielle, études régionales de développement, nécessité d'une synthèse nationale. — II. La création des zones industrielles : Localisation des industries, programmation de l'équipement, zones industrielles. — III. L'équipement des zones industrielles : Situation de la zone industrielle, desserte de la zone industrielle, aménagement intérieur de la zone industrielle. — IV. La construction des usines : Critères d'intervention de la puissance publique, importance de l'intervention publique, régime de construction, maître d'ouvrage.

BT 3551

725.23 (492)

« Het Havengebouw », immeuble commercial du port d'Amsterdam.

L. DOUGENS.

Tech. Travaux, 38 (1962) 1-2, janv.-fév., p. 11-22, 29 fig.

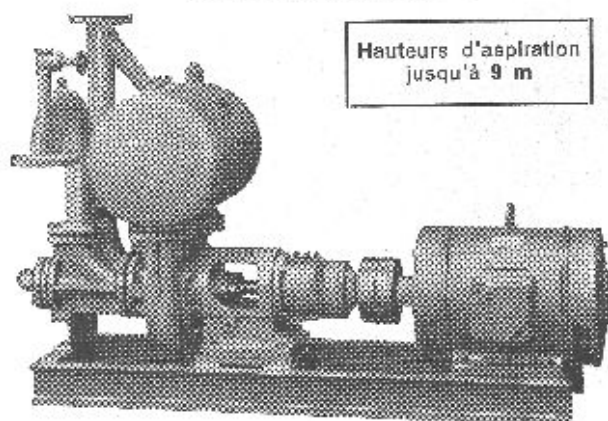
Cet immeuble, qui occupe une situation privilégiée au bord du grand port central d'Amsterdam et domine le paysage grâce à ses 55 m de hauteur, est destiné à abriter une douzaine de firmes dont les activités sont liées à celles du port. Le bâtiment central du treize étages occupe un rectangle de 22x45 m en plan. Le rez-de-chaussée et le 1^{er} étage sont réservés au hall d'entrée (qui occupe une double hauteur), à divers accès, bureaux et locaux de service. La position des piliers et des services étant identique du 2^e au 11^e étage, toute liberté a été laissée aux organismes qui se partagent l'immeuble pour le cloisonnement des bureaux. Le 12^e étage comprend le réfectoire du personnel et le 13^e un restaurant pour les visiteurs.

Une petite dépendance de deux étages est destinée à des garages et à des habitations de service. L'édifice sera complété par un bâtiment de sept étages dans un proche avenir.

Pompes pour les chantiers l'industrie et les eaux usées

à amorçage automatique, sans soupapes

Système Lauchener



Hauteurs d'aspiration
jusqu'à 9 m

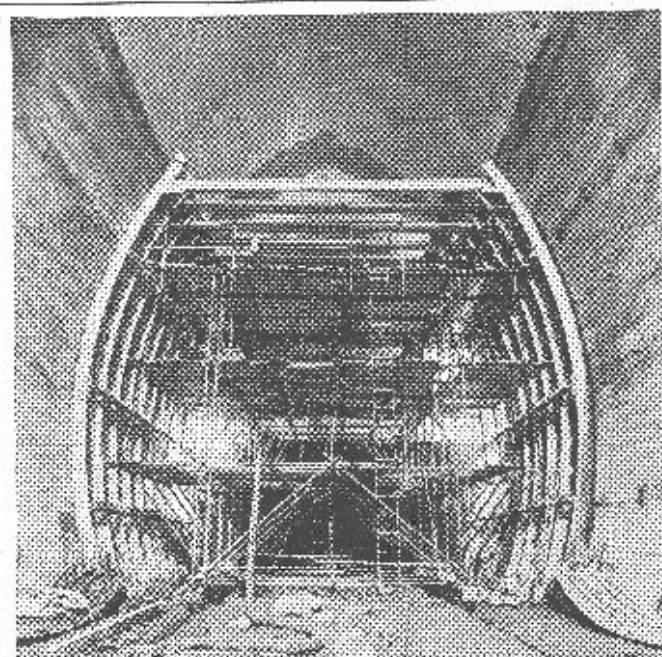
Débits 1-500 l/sec. Aucune soupape de fond. Pas de clapet dans la tubulure d'aspiration. Aucune pompe à vide auxiliaire. Aspiration automatique en tout temps, même après introduction d'air dans le tuyau d'aspiration. Aucune surface d'étanchéité frottante se détériorant à l'usage, d'où fonctionnement exempt de perturbations, aussi dans l'extraction de vase, de sable et de gravier.

Ateliers de Construction s/Sihl S.A.

Fondés en 1871

ZURICH

Tél. (051) 23 35 14



Entreprise de Travaux Publics

Pierre CHAPUISAT, ingénieur

TOUS TRAVAUX SOUTERRAINS

LAUSANNE

MARTIGNY

Souscrivez dès maintenant votre

Série de Prix

Edition habituelle

Prix : Fr. 30.—

Membres FVE : Fr. 20.—

Paraîtra cet automne. Téléphonez à l'Administration de la «SÉRIE DE PRIX», rue de la Tour 8, Lausanne. Tél. 22 21 20. Après parution, il n'y a plus de réduction de prix. Gagnez Fr. 10.— aujourd'hui.

Nouveau!

Vous pouvez également souscrire :

1 fascicule du bois
contenant les chapitres :

charpente, menuiserie,
ferrures de menuiserie,
parquets, sols divers,
volets à rouleaux, isolation,
vitrierie, clôtures.

Prix : Fr. 25.—

Membres FVE : Fr. 20.—

**1 fascicule plâtrerie et
peinture**

contenant les chapitres :
plâtrerie, peinture,
lettres,
papiers peints, isolation.

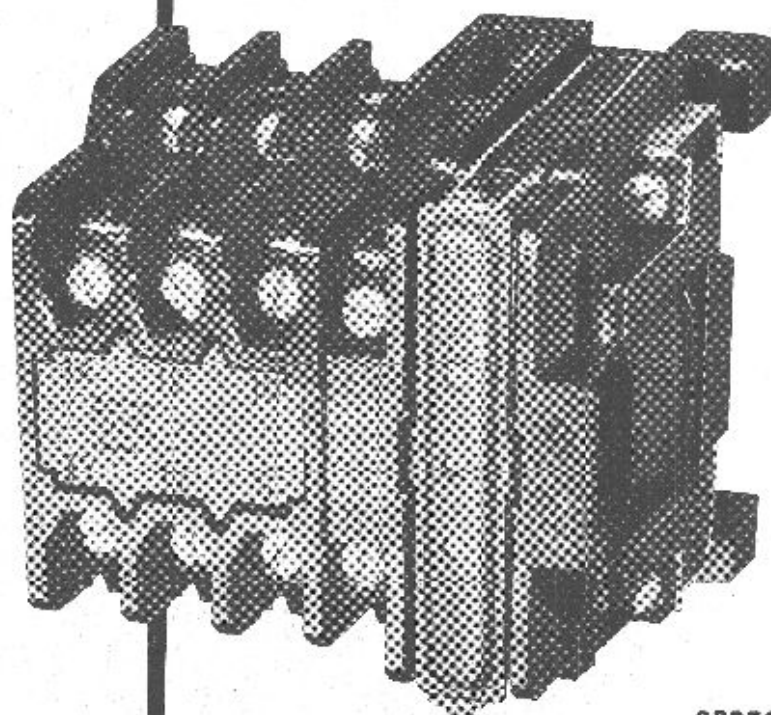
Prix : Fr. 25.—

Membres FVE : Fr. 20.—

Ces fascicules, faits pour la poche, contiennent strictement le même texte que la «SÉRIE DE PRIX» complète.

Le nouveau contacteur Sprecher & Schuh Type CA 1-10

10 A 500 V



Dimensions réduites:

sans relais thermique: 80 x 69 x 65 mm
avec relais thermique: 80 x 105 x 74,5 mm

Relais thermiques avec domaines de
réglage allant de 0,07 à 10 A

Durée de vie mécanique et électrique
très élevée

3 contacts auxiliaires

Système de contact exempt de
vibrations à l'enclenchement

Bornes facilement accessibles

SPRECHER & SCHUH SA. AARAU



Jacques Micheli Ing. électr. dipl. E. P. F.

● Conseil en propriété industrielle

- Brevets d'invention
- Marques de fabrique
- Dessins et modèles

Rue Diday 10 - Genève

Téléphone 24 22 70

Bureau d'ingénieur

met à votre disposition l'expérience
de ses collaborateurs qualifiés pour :

- Etude et établissement de projets pour toutes installations industrielles.
- Rationalisation et transformation d'usines ou installations existantes.
- Etude de prototypes de machines.
- Etablissement de dessins de construction et d'atelier.

Etant indépendant de tout fournisseur, nous sommes à même de vous proposer LA MEILLEURE SOLUTION.

Confiez vos problèmes au
Bureau d'ingénieur O. SCHNYDER
2, chemin de la Source, Pully-Lausanne,
Tél. (021) 28 58 55.

IMPRIMERIE

LA CONCORDE

● **TYPO * OFFSET**

RELIURES A ANNEAUX

WIRO - MULTO - FLEXO

Terreaux 29-31

LAUSANNE

Tél. 23 92 95

BREVETS D'INVENTION

MARQUES DE FABRIQUE — DESSINS — MODÈLES
CONSULTATIONS — EXPERTISES

CATTANEO, ARDIN & Cie

INGÉNIEURS-
CONSEILS

Successors de ANDRÉ SCHOTT

22, rue du Mont-Blanc (entrée 1, rue Chaponnière) GENÈVE Tél. 31 43 70



Walo Bertschinger SA.

Routes

Voies ferrées

Sols industriels

Génie Civil

Papier calque, héliographique,
millimétré et logarithmique

ED. AERNI-LEUCH BERNE

Autoroute Lausanne - St-Maurice

Nous engageons des :

Techniciens en génie civil
Techniciens-géomètres
Dessinateurs expérimentés

Nous offrons :

- Activité dans un domaine plein d'avenir
- Cours de perfectionnement et de spécialisation
- Semaine de 5 jours
- Possibilité d'avancement
- Engagement sur la base d'un contrat de droit privé.

Nous demandons :

- Bonne expérience en topographie, génie civil, ou construction routière
- Dynamisme et initiative
- Aptitude au travail en équipe

Offres écrites, accompagnées d'un curriculum vitae, d'une liste de références, et de la copie des diplômes et certificats, au **Bureau de construction des autoroutes vaudoises**, rue Caroline 7bis, à Lausanne.

Cherchons pour entrée à convenir :

INGÉNIEUR ou TECHNICIEN

pour la vente en Europe d'aciers fins et spéciaux, ainsi qu'assistance technique auprès de la clientèle.

Articles bien introduits depuis quinze ans sur différents marchés européens permettant d'obtenir un gain intéressant au début déjà (fixe et commission) mais pouvant être encore développé.

Connaissance de l'allemand et du français indispensables et notions d'anglais souhaitées.

Préférence sera donnée à candidat connaissant la branche mais qui devra encore faire un stage aux USA.

INGÉNIEUR ou TECHNICIEN

ayant certaines connaissances de la fabrication des métaux frittés.

Place intéressante et d'avenir pour personne capable et consciencieuse, ayant aptitude pour étudier et développer fabrication.

Faire offre sous chiffre AS 80543 L aux Annonces Suisses S.A., « ASSA », Lausanne.

ÉCOLE POLYTECHNIQUE FÉDÉRALE

UNE CHAIRE DE PROFESSEUR de statique et de construction

(cours avec exercices, analyses des structures, participation aux exercices de construction et aux projets d'architecture)

est à repourvoir à la Section d'architecture au 1er avril 1963 (éventuellement 1er octobre 1963).

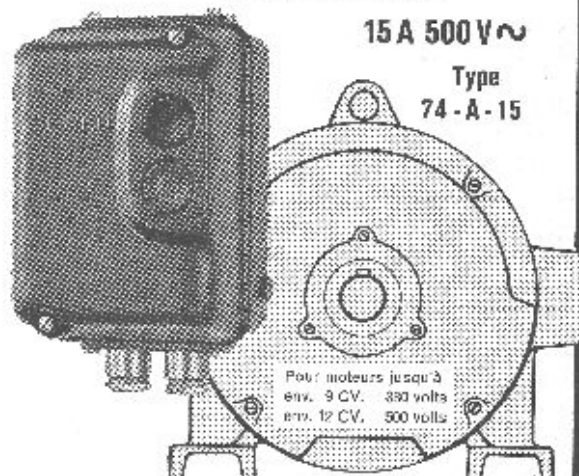
Les personnes intéressées sont invitées à adresser leurs offres de service avec curriculum vitae, photo et publications éventuelles jusqu'au 30 novembre 1962 au Président du Conseil de l'École polytechnique fédérale, Zurich 6, qui fournit sur demande des renseignements complémentaires.

SPÄLTI

INTERRUPTEUR DE PROTECTION
POUR MOTEURS

15 A 500 V ~

Type
74-A-15



Pour moteurs jusqu'à
env. 9 CV. 330 volts
env. 12 CV. 500 volts

- FORME ÉLEGANTE
 - MONTAGE SIMPLE
 - GRANDS BOUTONS - POUSSOIRS
 - PLACE SPACIEUSE POUR LE RACCORDEMENT
- 1012 F

SPÄLTI FILS & CO., ZÜRICH - VEVEY
FABRIQUE DE MACHINES ET D'APPAREILS ÉLECTRIQUES

ZÜRICH
Tél. (051) 42 16 06

VEVEY
Tél. (021) 51 19 91 - 92

SOCIÉTÉ GÉNÉRALE POUR L'INDUSTRIE

engage pour le service hydro-mécanique
de la succursale de Lausanne

un technicien - mécanicien diplômé

ayant de bonnes connaissances en matériel d'équipement d'usines hydro-électriques (machines auxiliaires, pompes, appareillage de contrôle et de mesure, tuyauterie, construction métallique).

En cas de convenance, situation stable avec caisse de retraite. Semaine de 5 jours.

Offres de services manuscrites avec photo, curriculum vitae, copies de certificats.
Offres de services manuscrites avec adresse à

Société Générale pour l'Industrie, succursale de Lausanne, place de la Gare 12, Lausanne.

ÉCOLE POLYTECHNIQUE DE L'UNIVERSITÉ DE LAUSANNE

Chaire de travaux hydrauliques

et

Aménagement des chutes d'eau

La chaire de travaux hydrauliques (tous ouvrages concernant l'aménagement des chutes d'eau) doit être repourvue incessamment.

Les personnes que cet enseignement intéresserait sont invitées à s'annoncer au Département de l'Instruction publique et des cultes, qui renseignera. (Service de l'enseignement supérieur, place de la Cathédrale 6, Lausanne, tél. 21 63 45, 21 63 65, 21 63 66.)

Entrée en fonctions désirée : 15 avril 1963.

Maison genevoise de moyenne importance,
cherche

ADJOINT DE DIRECTION

possédant diplôme d'ingénieur ou de technicien, mécanicien ou électricien et ayant une certaine expérience de l'atelier.

Nous offrons à personne capable, une activité intéressante et variée avec avantages sociaux et semaine de 5 jours.

Les offres manuscrites avec curriculum vitae sont à adresser à

Casa postale 10 Aire - Genève

ADMINISTRATION CANTONALE VAUDOISE

Annonce de place vacante

Ingénieur en génie civil

**au service des routes,
Lausanne**

Prière de consulter les conditions spéciales dans la « Feuille des avis officiels du canton de Vaud » du mardi 6 novembre 1962.

Office du personnel

SELECADRES

cherche

POUR ENTREPRISE SUISSE RÉPUTÉE
POUR LA TÉLÉMESURE ET LES TÉLÉCOMMANDES

INGÉNIEUR ÉLECTRICIEN DIPLOMÉ EPUL/ETH

ayant les qualités et le tempérament de chef
pour accéder plus tard à un poste supérieur
de commandement technique de l'entreprise

Qualités requises :

- Diplôme d'ingénieur électricien en courant fort ou courant faible.
- Connaissances en électronique.
- Langue maternelle allemande, une bonne connaissance du français est nécessaire et éventuellement de l'anglais ou de l'italien.

Prière d'adresser les offres manuscrites avec curriculum vitae, copies de certificats et photo en indiquant le numéro de référence du poste BT 880 à :

SÉLECTION DES CADRES COMMERCIAUX
TECHNIQUES ET ADMINISTRATIFS

Dr J.-A. Lavanchy

1, place de la Riponne, LAUSANNE



Si l'offre est prise en considération, le nom de l'entreprise sera indiqué au candidat avant toute communication à l'employeur. Les candidats retenus seront rapidement convoqués.

ARCHITECTE

diplômé, étranger, expérimenté dans les domaines de l'architecture et l'urbanisme, cherche situation. Date d'entrée à convenir.

S'adresser à V. Sellmcglu, 17, chemin Fontanettaz, Pully.

Jeune homme quittant l'école primaire supérieure au printemps 1963 cherche place d'

apprenti dessinateur architecte

Faire offres à A. Wohnrau, Cully.

Bureau technique cherche

1 INGÉNIEUR CIVIL

bon staticien, pour travaux de béton armé et travaux publics

1 TECHNICIEN

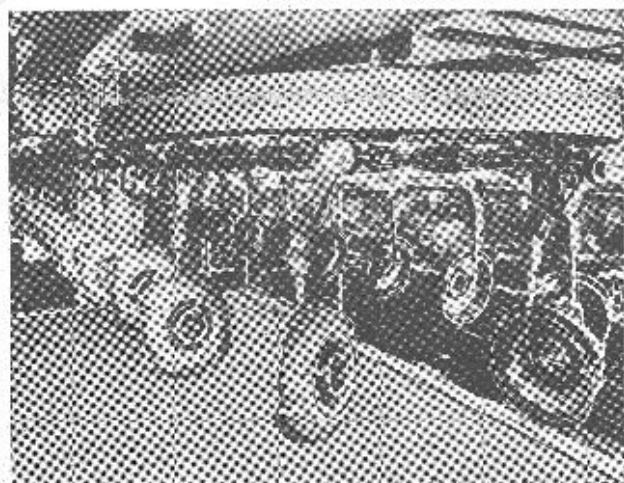
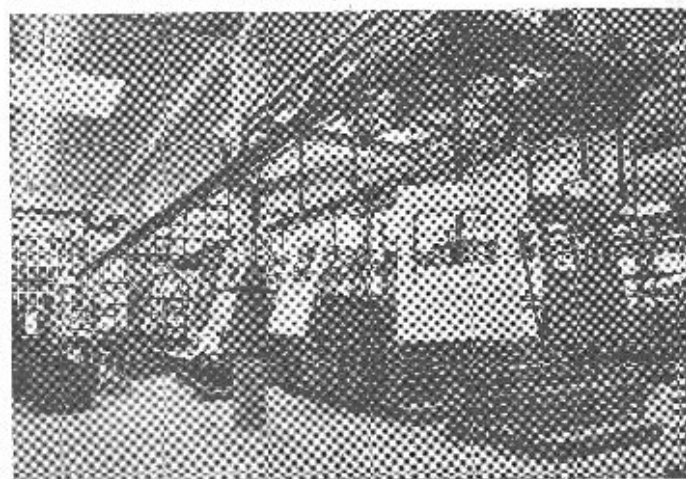
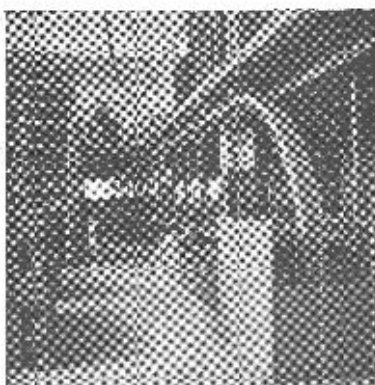
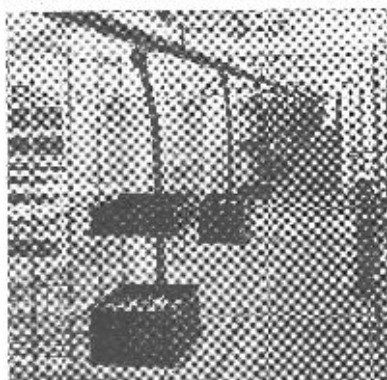
en génie civil, si possible avec expérience du bureau d'étude.

DESSINATEURS

béton armé et travaux publics. Travail varié. Faire offres à Cottier et Fantoli, ing. SIA, Montagibert 18, Lausanne. Téléphone 22 61 48.

Problèmes de transport et manutention dans l'industrie électrique Leur solution

Il arrive fréquemment que les problèmes posés par le transport et la manutention, lors de la fabrication, soient radicalement différents de ceux ressortissant au magasinage. Mais ils sont souvent liés les uns aux autres et demandent alors des solutions combinées.



Pour le transport de récipients, de petites ou de grosses pièces, c'est, dans la plupart des cas, le convoyeur aérien équipé de dispositifs de suspension judicieux qui constitue la solution idéale. Les illustrations reproduites ici donnent quelques exemples d'installations des Usines métallurgiques Oehler & Cie SA dans des grandes entreprises de l'industrie électrique. Les convoyeurs aériens peuvent être installés sans nécessiter une modification des bâtiments. Ils ne demandent pas d'espace supplémentaire et laissent le sol libre comme il l'était. Ils utilisent la plupart du temps l'espace inemployé en hauteur d'où ils arrivent au sol aux emplacements nécessités par le chargement et le déchargement.

Notre documentation et l'expérience de nos spécialistes sont à votre disposition, sans engagement pour vous. Nous attendons vos nouvelles avec plaisir.


OEHLER & CIE

Usines métallurgiques Oehler & Cie S.A., Aarau. Téléphone (064) 2 25 22.