

Zeitschrift: Bulletin technique de la Suisse romande
Band: 88 (1962)
Heft: 23

Werbung

Nutzungsbedingungen

Die ETH-Bibliothek ist die Anbieterin der digitalisierten Zeitschriften auf E-Periodica. Sie besitzt keine Urheberrechte an den Zeitschriften und ist nicht verantwortlich für deren Inhalte. Die Rechte liegen in der Regel bei den Herausgebern beziehungsweise den externen Rechteinhabern. Das Veröffentlichen von Bildern in Print- und Online-Publikationen sowie auf Social Media-Kanälen oder Webseiten ist nur mit vorheriger Genehmigung der Rechteinhaber erlaubt. [Mehr erfahren](#)

Conditions d'utilisation

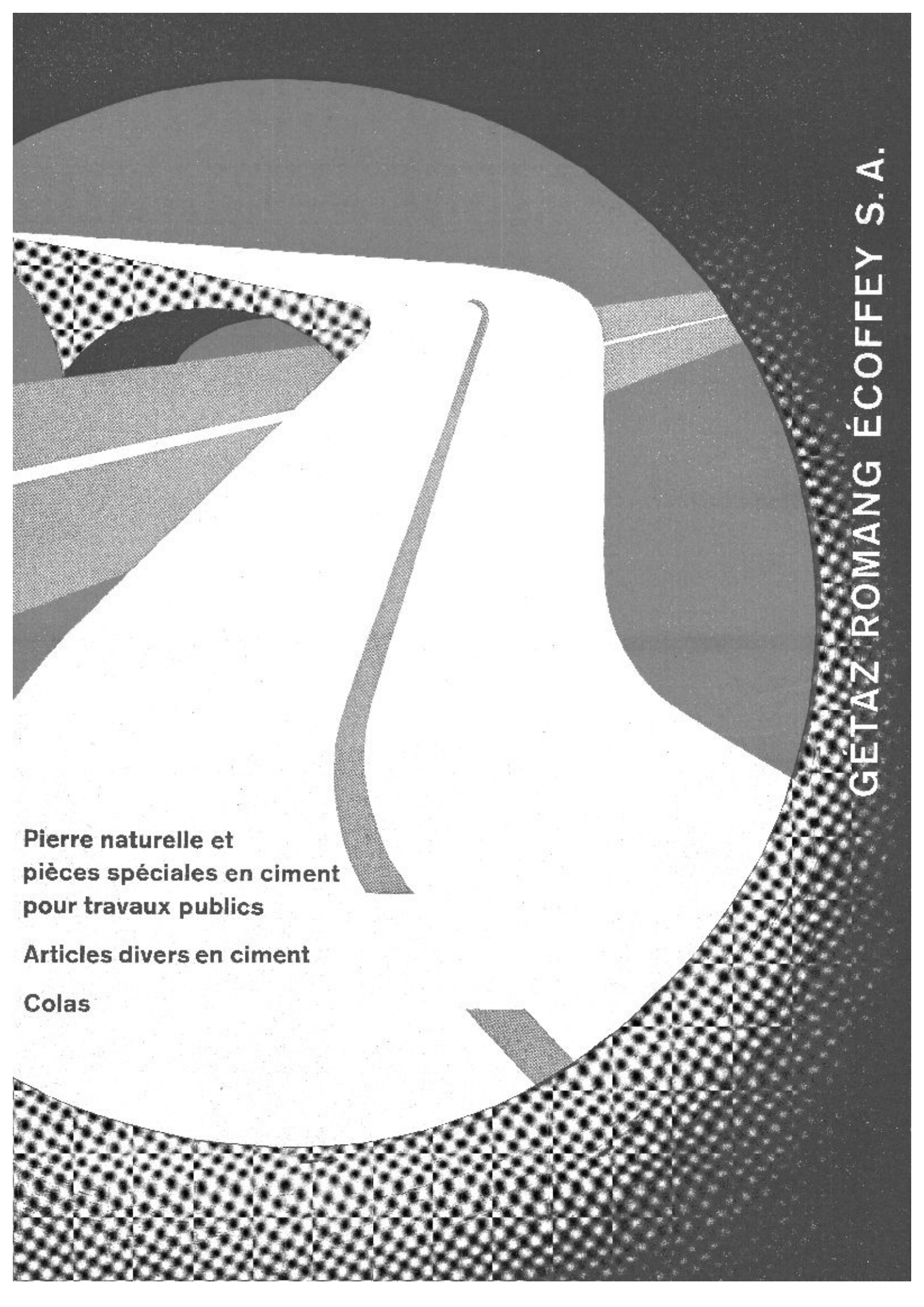
L'ETH Library est le fournisseur des revues numérisées. Elle ne détient aucun droit d'auteur sur les revues et n'est pas responsable de leur contenu. En règle générale, les droits sont détenus par les éditeurs ou les détenteurs de droits externes. La reproduction d'images dans des publications imprimées ou en ligne ainsi que sur des canaux de médias sociaux ou des sites web n'est autorisée qu'avec l'accord préalable des détenteurs des droits. [En savoir plus](#)

Terms of use

The ETH Library is the provider of the digitised journals. It does not own any copyrights to the journals and is not responsible for their content. The rights usually lie with the publishers or the external rights holders. Publishing images in print and online publications, as well as on social media channels or websites, is only permitted with the prior consent of the rights holders. [Find out more](#)

Download PDF: 28.01.2026

ETH-Bibliothek Zürich, E-Periodica, <https://www.e-periodica.ch>

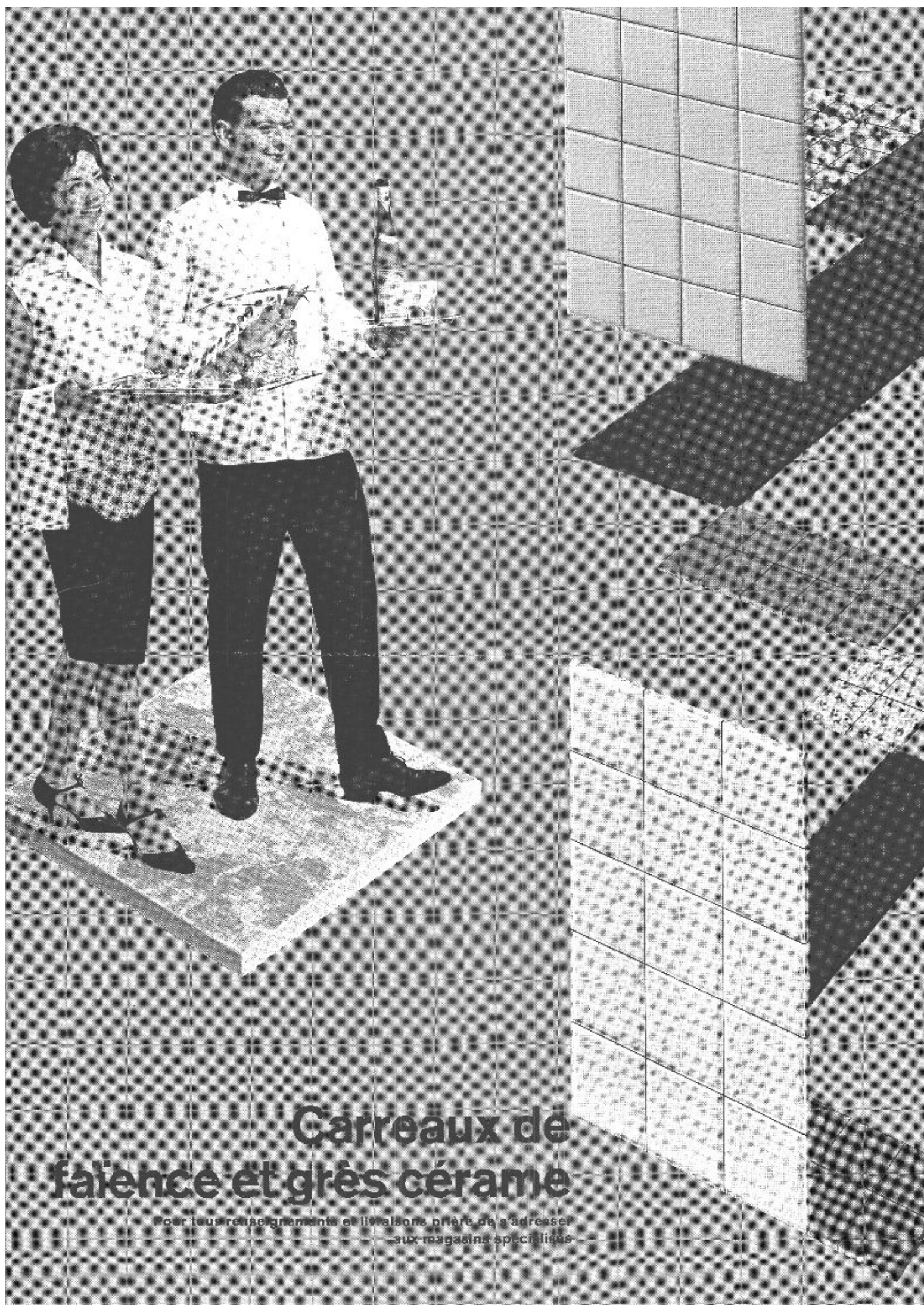


**Pierre naturelle et
pièces spéciales en ciment
pour travaux publics**

Articles divers en ciment

Colas

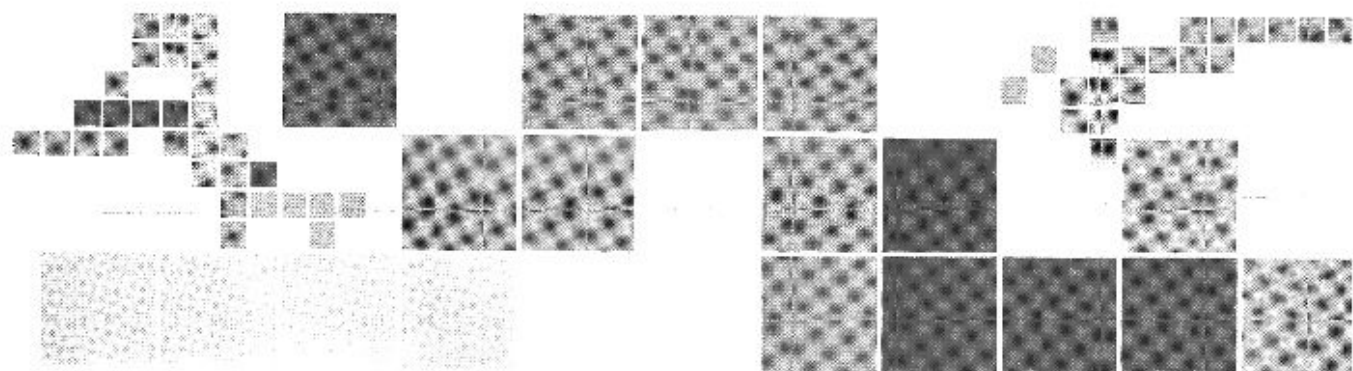
GÉTAZ ROMANG ÉCOFFEY S.A.



Carreaux de faïence et grès cérame

Pour tous renseignements et livraisons prière de s'adresser
aux magasins spécialisés

Carreaux de faïence + grès cérame



dans
l'hôtellerie



Nouveautés en compas Kern

Etuis métalliques élégants et pratiques pour la plupart des compas de précision chromés dur. Tire-lignes à pointes en métal dur, pratiquement inusables même sur feuilles en matière synthétique.

338

VON ROLL

construit
des appareils modernes
pour les

**stations d'épuration
d'eaux usées**

Rotor à boues
pour la destruction du chapeau
dans le digesteur

Veuillez consulter
nos spécialistes

VON ROLL S.A.
Usine de Klus
Tél. 062 2 73 33



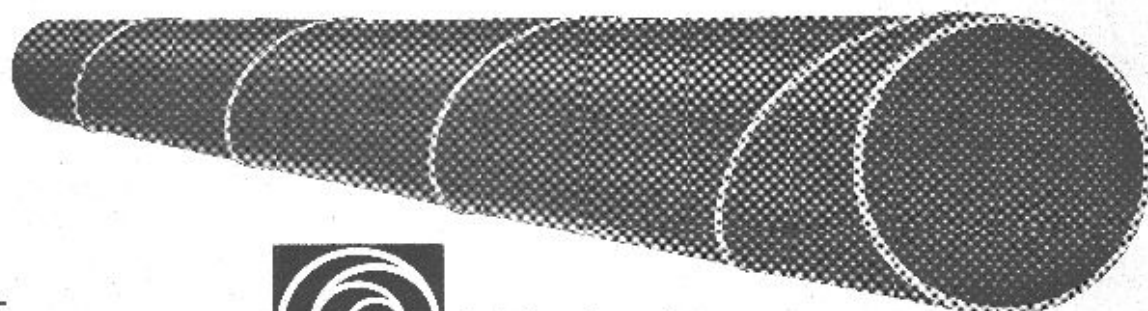
Tube acier soudé en hélice

Valeurs statiques élevées
soudure intérieure et extérieure
plus résistant à la pression

Dimensions :

Diamètre : de 108 à 419 mm

Epaisseur : de 2,00 à 7,00 mm



ROMAG
TUBES ET MACHINES SA/GUIN-FR
TÉL. 037.4 34 21/22



Le tube acier suisse
livrable rapidement

Carrières d'Arvel S.A. — Villeneuve (Vaud)

Graviers cassés et gravillons de qualité — Pierre à moellons — Blocs de marbrerie

chaudronnerie
réservoirs, cuves
tuyauteries,
travaux de pliage à façon

H. Giovanna

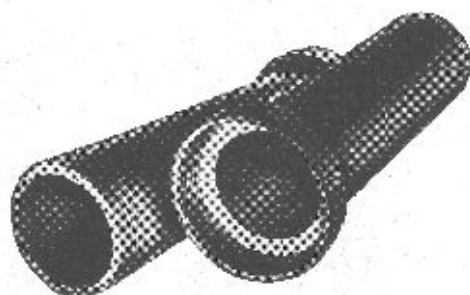
maison fondée en 1875

Acier inoxydable

Ginox

montreux tél. 6.33.36

Grès et matières synthétiques anti-acides

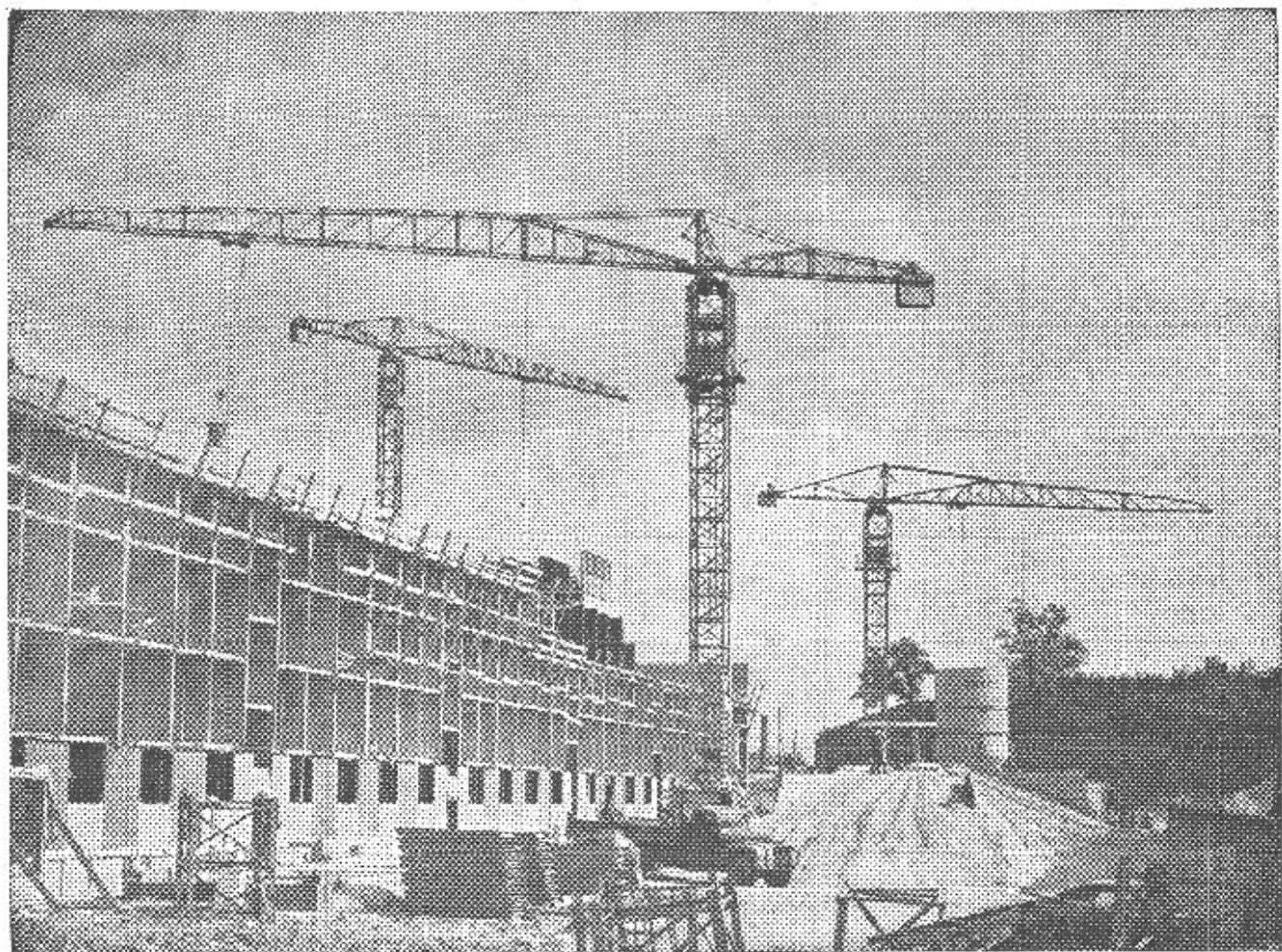


EMBRACHITE — grès spécial pour températures élevées
lavabos et éviers pour laboratoires en grès vitrifié brun ou avec
glacures colorées
tuyaux et récipients de tous genres, cuves, pots, etc.
pompes centrifuges (pour acides)
carreaux de revêtements anti-acides
rouleaux en porcelaine
installations de laboratoire en grès et matières synthétiques

FABRIQUE DE GRÈS D'EMBRACH S.A.

EMBRACH/ZÜRICH

Télécommande POTAIN



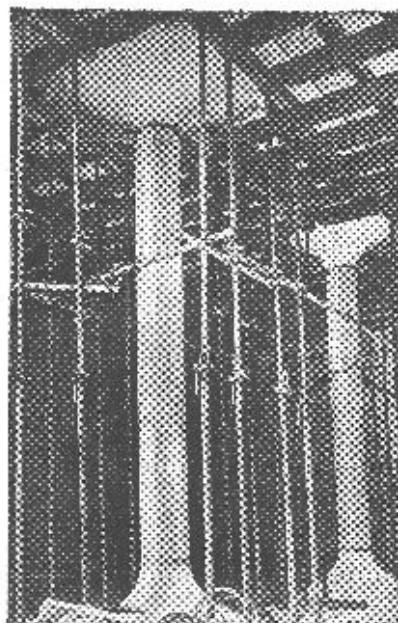
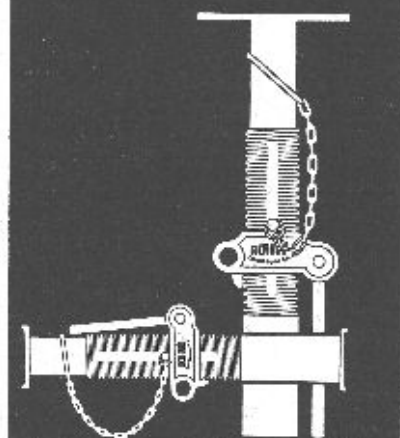
La grue POTAIN se laisse diriger d'un poste quelconque avec une précision encore jamais atteinte et de manière très simple. Le grutier n'est plus immobilisé dans sa cabine et peut donner un coup de main ailleurs.

Téléphonez-nous (056/60400) pour obtenir de plus amples renseignements sur les grues POTAIN et leur système de télécommande. Nous vous conseillerons volontiers.



Ing. Walter Hächler S. A., Wettingen (AG)
machines d'entreprise, tél. (056) 604 00

Etais
et étréssillons
ACROW



Avec
auto-nettoyeur de
pas de vis breveté
et avec œillet
supplémentaire en
face de la poignée
Location — Vente

ACROW
CONSTRUIT SA

ACROW-
Construit SA Lyss
Tél. 032/85405-06

compriband

pour chaque joint

Représentation générale **ROGER FREY, Ing. dipl.**

Zurich 2 Beethovenstrasse 47
Tél. 051/23 33 64

INERTOL-POXITAR

Nouveau

® marque déposée

**réunit les avantages de l'enduit bitumineux
et de la matière synthétique**



Le goudron minéral est connu depuis des dizaines d'années comme base d'un enduit solide de protection et fut éprouvé des milliers de fois.

A part cela, il y a de nouveaux produits synthétiques qui ont souvent des propriétés surprenantes et qui ont donné, ces derniers temps, de nombreuses possibilités supplémentaires à la peinture. Dans la combinaison obtenue, après un travail de recherche scientifique, « Inertol-Poxitar » réunit et augmente les avantages particuliers des deux produits de base.

Grâce à « Inertol-Poxitar », de très nombreux problèmes de protection contre la corrosion ou de peinture peuvent être résolus mieux, plus facilement et plus économiquement qu'avant :

« **INERTOL-POXITAR** »

est une peinture moderne et a fait ses preuves entièrement par les diverses utilisations pratiques.

INERTOL SA WINTERTHOUR

Tössstrasse 62 Téléphone (052) 6 74 38

Posez-nous vos problèmes de peinture —
nous vous conseillerons volontiers !



Qui cherche trouve. La plupart des problèmes ont une solution qui apporte également une amélioration. Pour toutes les questions de lubrification industrielle, adressez-vous aux experts Shell. Ils passent pour être parmi les meilleurs dans ce domaine.

Shell Switzerland, Zurich, Téléphone 051 / 25 36 70



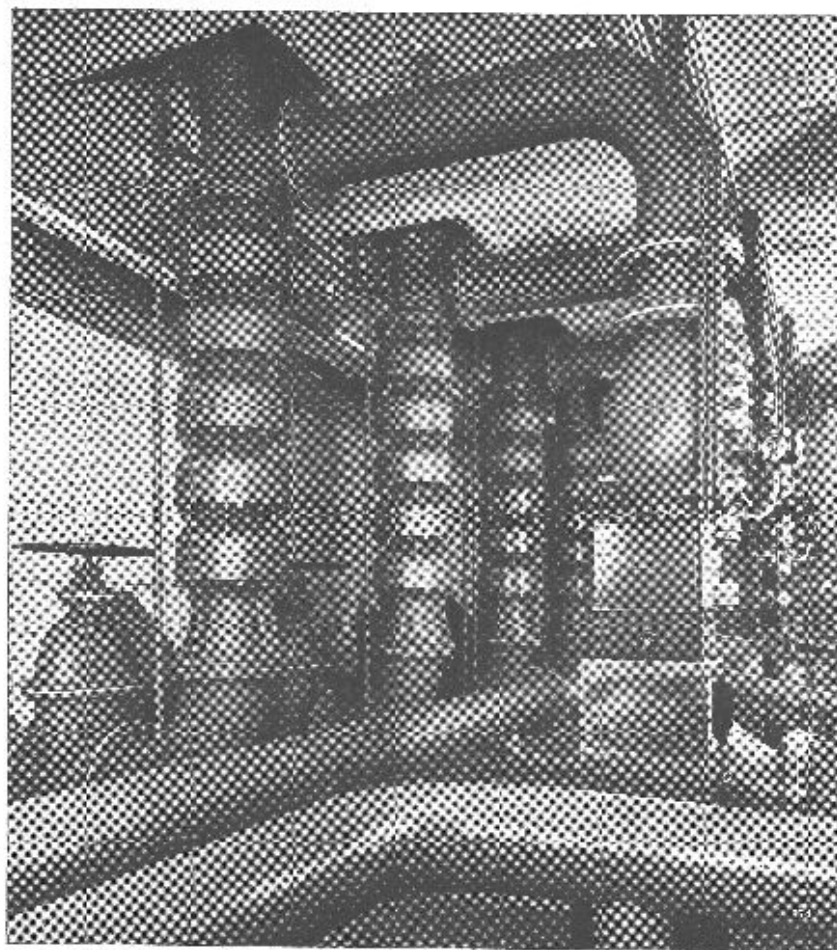
WESTI-neon^{SA} = **Qualité + Garantie + Service**

Enseignes lumineuses de tout genre

Bureaux à :

Lausanne : (021) 25 71 13
Genève : (022) 26 16 11
Morges : (021) 71 34 95
Berne : (031) 9 14 68
Zurich : (051) 47 67 27
Bâle : (061) 23 07 45

lettres métalliques * plastiques, etc. * études sans engagement * publicité lumineuse au néon dans toute la Suisse et dans toutes les villes importantes de l'Europe.



SULZER

Pompes centrifuges
en exécution verticale et
horizontale pour

**services d'approvisionnement
en eau**
de tout genre et de toute importance

Nous assurons — en collaboration avec le bureau d'ingénieurs mandaté par l'entrepreneur — l'étude, l'exécution et le montage de stations de pompage et d'installations de filtres rapides à réglage par les pompes pour services d'approvisionnement en eau.

**Sulzer Frères
Société Anonyme
Winterthur, Suisse**

Bureau de Lausanne : Section Machines
50, avenue de la Gare

Eclairages au néon directs * indirects * éclairages d'ambiance * éclairages d'usine * Lichtarchitektur * filets de décoration * caissons lumineux en série.

Bureaux à :

Lausanne : (021) 25 71 13
Genève : (022) 26 16 11
Morges : (021) 71 34 95
Berne : (031) 9 14 68
Zurich : (051) 47 67 27
Bâle : (061) 23 07 45

Qualité + Garantie + Service =

WESTI-neon^{SA}