

Zeitschrift: Bulletin technique de la Suisse romande
Band: 88 (1962)
Heft: 22

Werbung

Nutzungsbedingungen

Die ETH-Bibliothek ist die Anbieterin der digitalisierten Zeitschriften auf E-Periodica. Sie besitzt keine Urheberrechte an den Zeitschriften und ist nicht verantwortlich für deren Inhalte. Die Rechte liegen in der Regel bei den Herausgebern beziehungsweise den externen Rechteinhabern. Das Veröffentlichen von Bildern in Print- und Online-Publikationen sowie auf Social Media-Kanälen oder Webseiten ist nur mit vorheriger Genehmigung der Rechteinhaber erlaubt. [Mehr erfahren](#)

Conditions d'utilisation

L'ETH Library est le fournisseur des revues numérisées. Elle ne détient aucun droit d'auteur sur les revues et n'est pas responsable de leur contenu. En règle générale, les droits sont détenus par les éditeurs ou les détenteurs de droits externes. La reproduction d'images dans des publications imprimées ou en ligne ainsi que sur des canaux de médias sociaux ou des sites web n'est autorisée qu'avec l'accord préalable des détenteurs des droits. [En savoir plus](#)

Terms of use

The ETH Library is the provider of the digitised journals. It does not own any copyrights to the journals and is not responsible for their content. The rights usually lie with the publishers or the external rights holders. Publishing images in print and online publications, as well as on social media channels or websites, is only permitted with the prior consent of the rights holders. [Find out more](#)

Download PDF: 27.01.2026

ETH-Bibliothek Zürich, E-Periodica, <https://www.e-periodica.ch>

DOCUMENTATION GÉNÉRALE

Sciences pures

- BT 3537** 559.83 : 627.82
La geofisica e la grandi dighe. P. CALOI.
 Energia elettrica, 39 (1962) 1, janv., p. 1-16, 22 fig.

Dans certains cas, la géophysique rend de grands services à l'ingénieur, par exemple lorsqu'il s'agit de déterminer les caractéristiques physiques et mécaniques des couches rocheuses sur lesquelles doit être édifié un grand barrage : périodes propres dominantes dans les stratifications rocheuses, module d'élasticité, coefficient de Poisson de ces roches, etc. L'auteur expose quelques méthodes d'investigation, notamment pour le contrôle des propriétés élastiques de la roche et du béton, ainsi que des variations éventuelles de ces caractéristiques dans le temps. Il cite plusieurs exemples d'application à certains barrages de la Società Adriatica di Elettricità.

Mécanique appliquée

- BT 3538** 621.438 - 252
Régime transitoire des températures et des tensions thermiques dans un cylindre. Application aux rotors pleins de turbines à gaz. R. A. STROU.
 Rev. techn. Sulzer, Numéro de recherches 1961, p. 46-53, 24 fig.

Le démarrage rapide de machines thermiques est important, surtout s'il s'agit de groupes de secours ou devant fournir de l'énergie de pointe. Dans de telles installations, on doit donc éviter les inerties thermiques trop grandes et étudier leur influence. L'auteur présente une solution générale des problèmes qui, malgré quelques simplifications, conduit cependant à des informations et des résultats confirmés en pratique. Contrairement à une opinion assez répandue, les rotors pleins ne sont pas moins bien placés, quant aux tensions thermiques, que les rotors composés de disques, et des temps de démarrage très courts ne conduisent pas à des tensions thermiques sensiblement supérieures à celles prenant naissance lors de démarrages déjà très longs. Une méthode graphique de calcul des tensions et de la distribution de la température en régime transitoire est présentée et illustrée par des exemples.

Electrotechnique

- BT 3539** 621.314
Méthodes générales de calcul mécanographique des transformateurs de puissance. D. DURRANDE.
 Bull. Soc. Franç. Electriciens, Sér. 8, 2 (1961) 22, oct., p. 587-596, 12 fig.

La détermination des dimensions des transformateurs exige de nombreux calculs, dans des conditions de précision et de rapidité imposées par la nature du marché actuel. L'utilisation des calculateurs électroniques permet de répondre à ces différentes exigences. Après un rappel des bases mathématiques nécessaires, l'auteur montre l'aide apportée par ces machines dans des calculs de parties de transformateurs. Il expose ensuite le principe de la résolution d'un problème complet de calcul de transformateur comportant un grand nombre de décisions logiques.

Génie

- BT 3540** 624.074.5
Le calcul des voiles plissées par application d'une méthode d'itération. H. GRABOWSKY.
 Béton armé, 6 (1962) 37, janv.-fév., p. 4-12, 14 fig.

Exposé d'un calcul des voiles plissés, dans lequel les contraintes normales le long des nervures et les moments de transition sont considérés comme inconnus. Leur détermination s'effectue par application d'une méthode d'itération, d'une manière analogue à celle utilisée dans la méthode de compensation des moments de Cross. L'auteur admet, d'autre part, que les moments dans la direction transversale dus au déplacement des arêtes peuvent être négligés.

Divers

- BT 3541** 681.142.8
Le centre de calcul Brown Boveri. DIVERS AUTEURS.
 Rev. Brown Boveri, 48 (1961) 5-6, mai-juin, p. 283-366, fig.

Ce centre dispose d'un modèle de réseau à courant alternatif, d'une calculatrice analogique et d'une calculatrice numérique ; il ne traite que des problèmes scientifiques et techniques. Les auteurs exposent quelques applications : quadrature d'une fonction, calcul de fonctions de Bessel et de fonctions apparentées, champs d'induction magnétique plans et non linéaires, méthodes d'étude des réseaux électriques, exploitation de résultats de mesures effectuées sur des turbomachines thermiques, calcul des machines électriques, élimination d'une cause de vibration des turboalternateurs par une répartition des conducteurs creux dans les encoches du rotor, phénomènes transitoires apparaissant sur les lignes électriques, étude de la stabilité dynamique des machines synchrones.



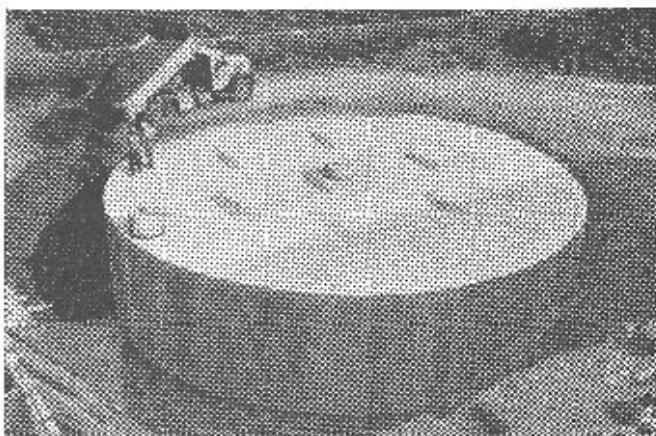
tan & bau otto schneider zürich

Bureau de Lausanne : Urs-H. FEER, ing. dipl. EPF,
 12, chemin des Mésanges, tél. (021) 28 21 48

CITERNES EN BÉTON ARMÉ

SYSTEME SCHNEIDER

S. I. Laurana-Parc/Genève, citerne Schneider, capacité
 800 000 litres



Elles sont économiques et ne nécessitent aucun entretien. Pas de rouille, pas de problèmes de transport et de mise en place, conservation illimitée. Toutes formes, toutes capacités. Revêtement spécial éprouvé depuis 35 ans. Demandez nos catalogues et la visite de notre ingénieur.

BREVETS D'INVENTION MARQUES - MODÈLES - EXPERTISES TRADUCTIONS

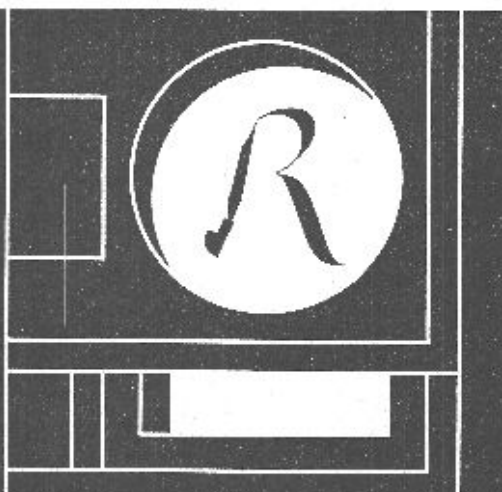
EDMOND LAUBER

Ingénieur diplômé de l'Ecole Polytechnique Fédérale
 Ancien ingénieur chef-constructeur de la
 Société Alsacienne de Constructions Mécaniques, à Belfort
 Ex-professeur au Technicum du Locle
 Membre de la Société Suisse de Chronométrie
 et de la Société Chronométrique de France

RENDEZ-VOUS SUR PLACE

2, rue de l'Ecole-de-Chimie GENÈVE Tél. (022) 25 31 88

Ateliers Maurice Reymond S.A.
 Photographeurs à Lausanne
 19, avenue Vinet Tél. 24 69 61



XYLAMON

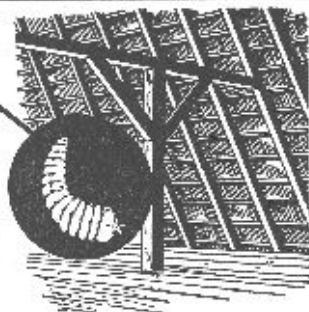
protège le bois

Faites contrôler gratuitement la charpente de votre bâtiment neuf ou vieux

La maison spécialisée vous renseigne volontiers

L. Guggisberg

Conservation du bois **LAUSANNE**
Ancienne-Douane 1 Tél. (021) 23 68 71



IMPRIMERIE

LA CONCORDE

TYPO * OFFSET

RELIURES A ANNEAUX

WIRO - MULTO - FLEKO



Terreaux 29-31

LAUSANNE

Tél. 23 92 95

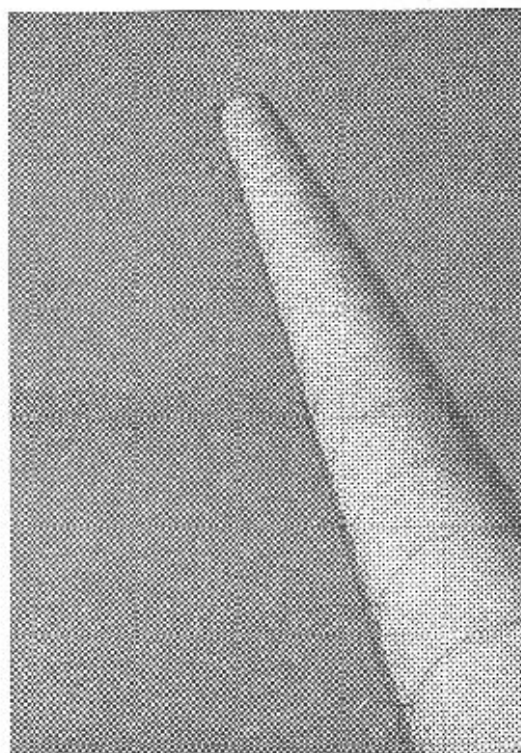
SCC

CIMENT PORTLAND

CIMENT SPÉCIAL

CHAUX HYDRAULIQUE

ROCHITE



Carrières d'Arvel S.A. — Villeneuve (Vaud)

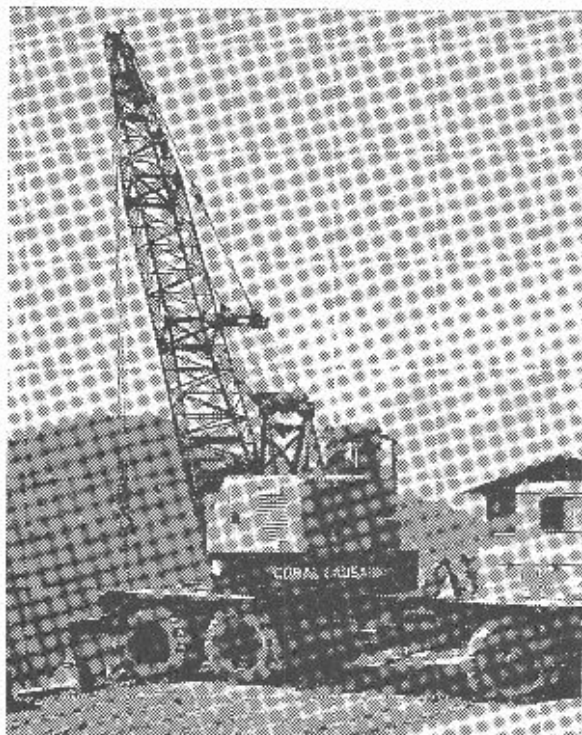
Graviers cassés et gravillons de qualité — Pierre à moellons — Blocs de marbrerie

compriband

pour chaque joint

Représentation générale **ROGER FREY, Ing. dipl.**

Zurich 2 Beethovenstrasse 47
Tél. 051/23 33 64



Camion grue de grande puissance à disposition
de toutes entreprises

Coop. des Ouvriers du Bâtiment
COBAL
LAUSANNE
Beaulieu 11 Tél. 24 28 24



La direction générale des PTT à Berne cherche pour sa
division des lignes plusieurs

techniciens en génie civil

Champ d'activité :

Etablissement de projets et exécution de travaux de
génie civil pour l'extension et la transformation du ré-
seau téléphonique souterrain. Activité intéressante
et indépendante de chef de construction.

Nous offrons :

Traitement convenable. L'activité antérieure est prise
en considération pour fixer le traitement initial ; rem-
boursement des frais ; service social bien organisé.
Pour d'autres renseignements, téléphoner pendant les
heures de bureau au numéro (031) 62 22 46.

Les candidatures doivent être présentées par écrit, accom-
pagnées des pièces usuelles, à la division du personnel de
la direction générale des PTT à Berne.

Bureau d'ingénieur

met à votre disposition l'expérience
de ses collaborateurs qualifiés pour :

- Etude et établissement de projets pour toutes installations
industrielles.
 - Rationalisation et transformation d'usines ou installations
existantes.
 - Etude de prototypes de machines.
 - Etablissement de dessins de construction et d'atelier.
- Etant indépendant de tout fournisseur, nous sommes à
même de vous proposer LA MEILLEURE SOLUTION.

Confiez vos problèmes au
Bureau d'ingénieur O. SCHNYDER
2, chemin de la Source, Pully-Lausanne.
Tél. (021) 28 58 55.

Jeune dessinateur de machines

sortant de l'apprentissage

cherche place

pour début janvier 1983 en Suisse romande.
Offres à J. Schneider, Rosenweg 2184, Gwatt près Thoun.



La direction générale des PTT à Berne cherche pour sa
division des bâtiments (Bureau de construction à Lausanne)
un

technicien - architecte

de préférence technicien diplômé avec quelques années de
pratique.
Travail intéressant et varié. Mise au point de projets, devis,
surveillance de chantiers dans toute la Suisse romande.
Prière d'adresser les offres avec curriculum vitae et copies de
certificats à la division du personnel de la direction générale
des PTT à Berne.

A vendre en toute propriété

LOCAL INDUSTRIEL, COMMERCIAL

superficie 2400 m², façade 52 m, situé à Paris en ZONE
INDUSTRIELLE.
Ecrire à Madame MANOJLOVIC, 10bis, rue du Hainaut,
Paris 9ème.

DUPUIS & C^{IE}
photogravure
CLICHÉS DESSINS PHOTOS
Lausanne Cheneau-de-Bourg s. Tél. 23 39 23

D + C

Nous demandons

un technicien diplômé en chauffage

Connaissance approfondie de l'étude et de l'exécution d'installations de chauffage de tous systèmes

des techniciens-architectes diplômés

pour l'étude de projets, l'élaboration de plans et la direction de travaux

un dessinateur-architecte

avec apprentissage complet

Nous offrons

activité variée et indépendante pour personne ayant de l'initiative. Place stable et caisse de retraite. Semaine de 5 jours par alternance.

Prière de faire offre avec curriculum vitae, copies de certificats, photographies à la

**DIRECTION DES CONSTRUCTIONS FEDERALES,
BERNE 3**

Nous cherchons pour entrée immédiate ou à convenir :

ARCHITECTE ou TECHNICIEN - CHEF DE CHANTIER

pour l'étude des plans de détail et la mise en soumission d'écrits.

Par la suite, l'intéressé devra être capable de diriger le bureau annexe pour la surveillance des travaux dans le Jura bernois.

Nous demandons de la pratique dans la surveillance et le sens des responsabilités.

Nous offrons un travail intéressant et indépendant, la semaine de cinq jours et un très bon salaire.

Connaissance de la langue française désirée.

Faire offres à **Baumann + Tschumi, architectes SIA, rue de la Gare 20, Bienne.**

LA SOCIÉTÉ DES TRAMWAYS LAUSANNOIS

met au concours le poste d'

adjoint du chef de service de l'exploitation

Les candidats doivent posséder des connaissances approfondies dans les transports en commun ou avoir fait des études techniques ou commerciales.

Les offres accompagnées d'un curriculum vitae et indiquant les prétentions de salaire sont à adresser à la Direction, jusqu'au 15 novembre 1982.

La Direction.



La Division des travaux du 1er arrondissement des CFF, à Lausanne, cherche

1 technicien en génie civil

pour la section des ponts, à Lausanne,

1 technicien architecte

pour le bureau de construction de Genève, à Genève.

2 techniciens électriciens

dont un pour la section des installations de sécurité et l'autre pour la section des lignes de contact, à Lausanne,

1 dessinateur en génie civil

pour la section technique de la voie, à Lausanne,

1 dessinateur géomètre

pour la section technique de la voie, à Lausanne,

1 dessinateur en machines et appareils électriques

pour la section des télécommunications et basse tension, à Lausanne.

1 aide-dessinatrice

pour la section des télécommunications et basse tension, à Lausanne.

Conditions d'admission : diplôme universitaire pour l'ingénieur, diplôme de technicien pour les techniciens, certificat de capacité pour les dessinateurs.

Traitement : selon statut, possibilités d'avancement.

S'adresser par lettre autographe et curriculum vitae à la Division des travaux du 1er arrondissement des CFF, à Lausanne.

Entrée en fonction selon entente.

CHEF ET CONSEILLER

une personnalité capable

(Ingénieur EPF)

qui, par son expérience, son énergie, son intelligence et ses idées, soit en mesure

- 1) **de donner des conseils techniques** concernant la rationalisation et l'amélioration des méthodes de fabrication, etc.
- 2) **de proposer des directives** pour le secteur économique (y compris publicité, vente, étude du marché, etc.) aux entreprises affiliées.

La direction de l'association met son organisation, ses finances et son administration à disposition pour créer et développer cette vaste activité.

Cette tâche, de grande importance future, variée et multiforme, exige une personnalité possédant une formation économique et technique acquise dans l'industrie, apte à apprécier et à présenter judicieusement les nécessités de la production, les problèmes de la direction interne et externe, du planning, de l'organisation, de la vente et de l'étude du marché en corrélation avec le développement technique moderne.

Candidats capables de remplir les conditions requises sont invités à adresser leurs offres accompagnées d'un curriculum vitae, d'un spécimen d'écriture et d'une photo à :

L'INSTITUT DE PSYCHOLOGIE APPLIQUÉE, à BERNE

Laupenstrasse 5 — Téléphone (031) 2 09 59

R. WILDBOLZ, ing. dipl. et E. FRÖHLICH, Dr jur.

Notre institut traitera votre cas et toute communication de votre part avec la plus entière discrétion. Nous n'entrerons en pourparlers avec nos commettants ou avec des tiers qu'avec votre assentiment formel.

Projets

et

direction de travaux

d'installations à courant fort et faible pour industries, bâtiments administratifs, hôpitaux.

Nous cherchons électrotechnicien qualifié et expérimenté, de langue française, avec connaissance de l'allemand, pour notre bureau d'ingénieur à Zurich.

Veillez présenter votre offre avec curriculum vitae, copies de certificats, prétentions de salaire, date d'entrée possible à
H. W. Schuler & E. Brauchli, Mühlebachstrasse 43, Zurich 8.

ADMINISTRATION CANTONALE VAUDOISE

Annonce de places vacantes

Technicien, dessinateur-technicien ou dessinateur

(deux postes)

au service de l'urbanisme et des bâtiments, Lausanne

ARCHITECTE

(chef de l'office des bâtiments)
au service de l'urbanisme et des bâtiments, Lausanne.

Prière de consulter les conditions spéciales dans la « Feuille des avis officiels du canton de Vaud » du mardi 16 octobre 1962.

Office du personnel.

Qui dit plus
compliqué...

que ce moulage +GF+ en coquille?

Nous avons à cœur de conseiller nos clients de manière objective et consciencieuse, en particulier lorsque la réalisation de certaines pièces se heurte à des difficultés. De la collaboration entre constructeur et fondeur naît toujours une nouvelle solution plus intéressante quant à la forme du moulage et à ses avantages pratiques et économiques.

Recherche, expérience étendue, équipement moderne de fonderie sont à la base de ce travail de qualité sans lequel le constructeur ne saurait envisager de nouvelles réalisations.

Nous livrons: pièces moulées au sable, en coquilles et sous pression, en tous alliages d'aluminium et de magnésium.

Consultez donc +GF+!

Abibliothek des Stg.
Polytechnikums
Zürich



+GF+

Téléphone: (053) 5 60 31 et (053) 5 70 31

Georges Fischer Société Anonyme, Schaffhouse
Bureau de Lausanne: 55, Galeries de Commerce, Téléphone (021) 22 15 22

Lg 128/2