

**Zeitschrift:** Bulletin technique de la Suisse romande  
**Band:** 88 (1962)  
**Heft:** 20: Automation

## **Werbung**

### **Nutzungsbedingungen**

Die ETH-Bibliothek ist die Anbieterin der digitalisierten Zeitschriften auf E-Periodica. Sie besitzt keine Urheberrechte an den Zeitschriften und ist nicht verantwortlich für deren Inhalte. Die Rechte liegen in der Regel bei den Herausgebern beziehungsweise den externen Rechteinhabern. Das Veröffentlichen von Bildern in Print- und Online-Publikationen sowie auf Social Media-Kanälen oder Webseiten ist nur mit vorheriger Genehmigung der Rechteinhaber erlaubt. [Mehr erfahren](#)

### **Conditions d'utilisation**

L'ETH Library est le fournisseur des revues numérisées. Elle ne détient aucun droit d'auteur sur les revues et n'est pas responsable de leur contenu. En règle générale, les droits sont détenus par les éditeurs ou les détenteurs de droits externes. La reproduction d'images dans des publications imprimées ou en ligne ainsi que sur des canaux de médias sociaux ou des sites web n'est autorisée qu'avec l'accord préalable des détenteurs des droits. [En savoir plus](#)

### **Terms of use**

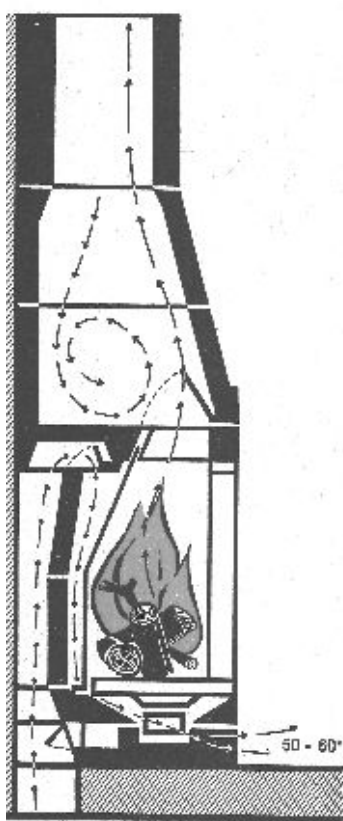
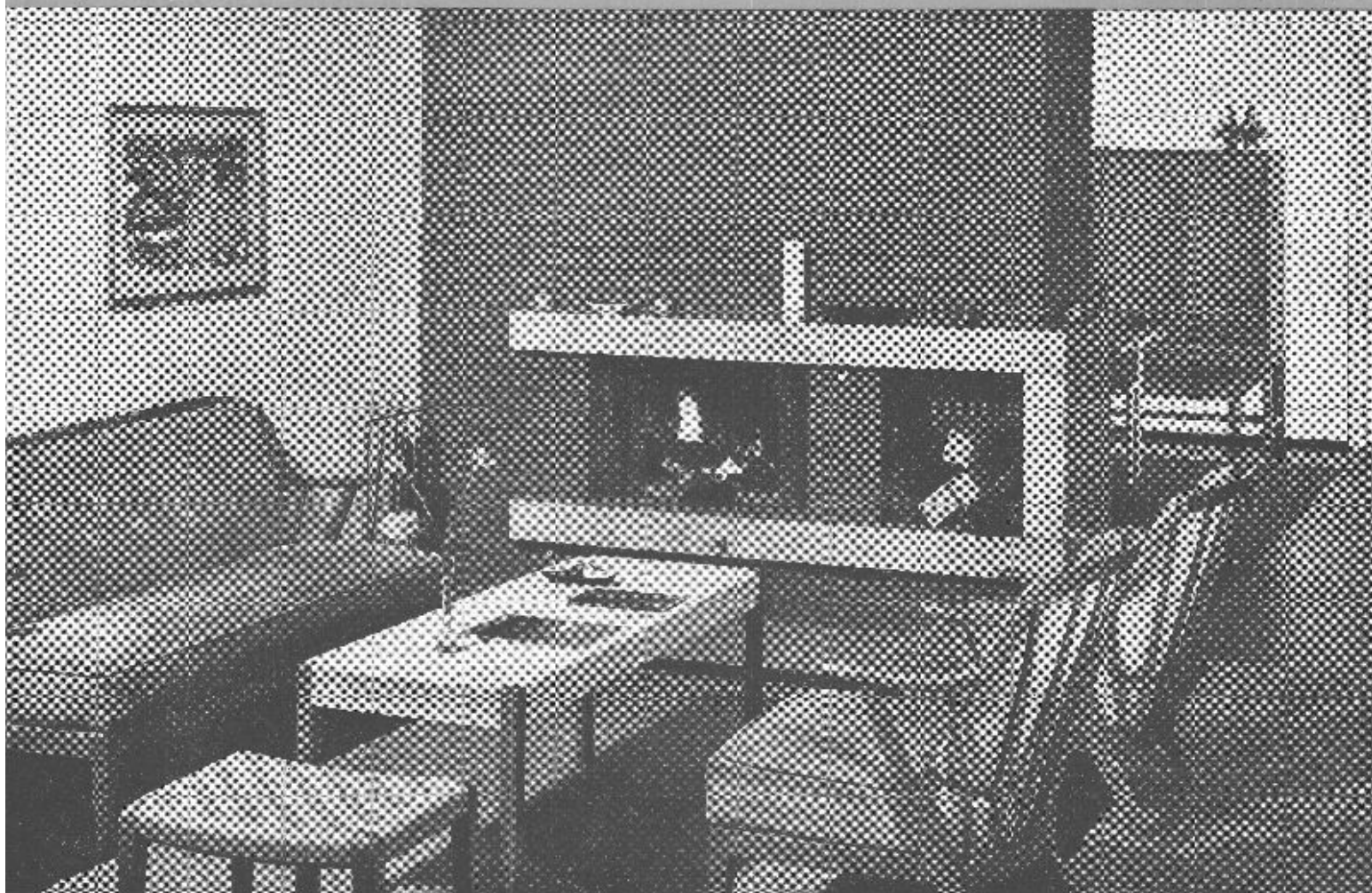
The ETH Library is the provider of the digitised journals. It does not own any copyrights to the journals and is not responsible for their content. The rights usually lie with the publishers or the external rights holders. Publishing images in print and online publications, as well as on social media channels or websites, is only permitted with the prior consent of the rights holders. [Find out more](#)

**Download PDF:** 26.01.2026

**ETH-Bibliothek Zürich, E-Periodica, <https://www.e-periodica.ch>**



**Une cheminée  
dont le bon fonctionnement  
est garanti...**



Grâce à sa construction judicieuse, cette cheminée est de plus en plus appréciée. C'est, en fait, une cheminée « sans inconvénients ».

La cheminée Superfire elle-même est composée d'éléments préfabriqués.

Son revêtement, tant en ce qui concerne le style que le matériau utilisé, peut être choisi selon le désir de la clientèle.

Distribution pour la Suisse romande :

## **GÉTAZ ROMANG ÉCOFFEY S.A.**

- Pas de courants d'air
- Pas d'émanation de fumée
- Répartition uniforme de la chaleur
- Rendement calorifique accru

442-1

# Confort augmenté



**VON ROLL**

**Chauffage aisé -  
eau bouillante toujours en quantité  
suffisante**

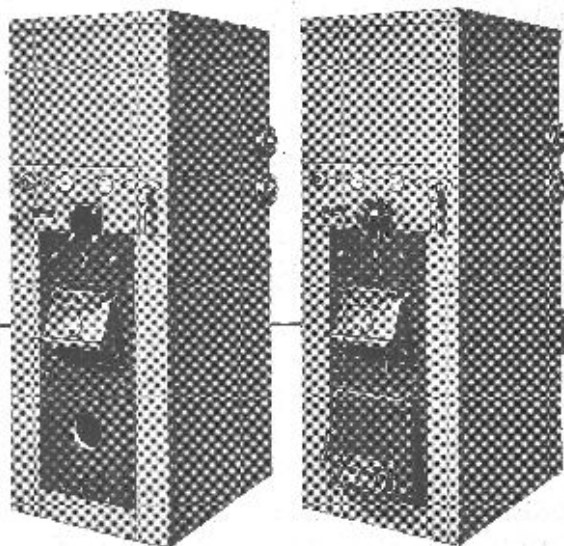
à un coût étonnamment bas:

voilà les promesses que tiennent les  
**chaudières VON ROLL**

**COMBIVAS**

**avec chauffe-eau**

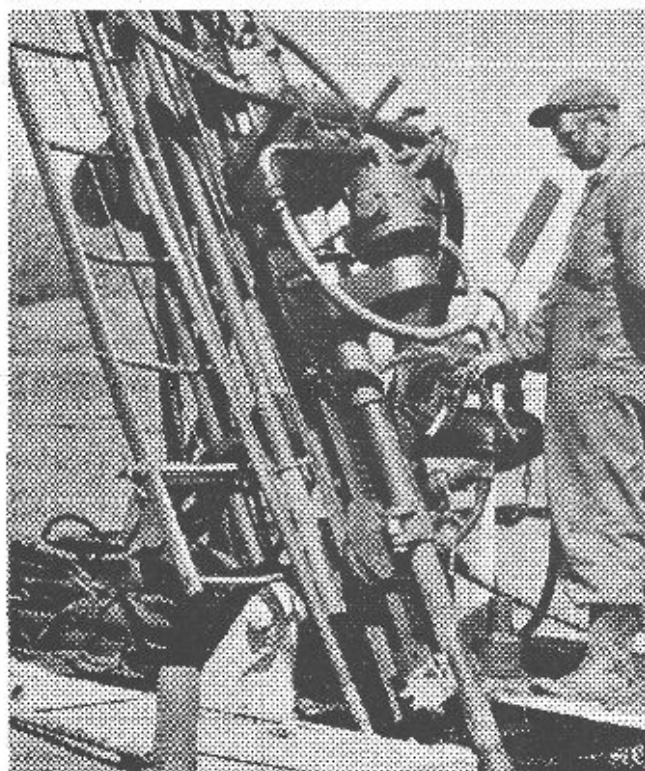
utilisant le mazout comme combustible. Dans  
les COMBIVAS à double foyer, des déchets  
de toute sorte peuvent aussi être brûlés.



VON ROLL S.A. Usine de Klus

**Atlas Copco**

## La méthode de forage des terrains de recouvrement



La nouvelle méthode de forage des terrains de recouvrement — forage et sautage de roche souterraine et sous-marine — est plus simple, plus économique et plus variée que toutes les méthodes appliquées jusqu'à ce jour. La perforation s'effectue au moyen de marteaux-perforateurs Atlas Copco lourds à rotation séparée. Des spécimens de terrain peuvent être prélevés à tout stade de la perforation. Demandez nos descriptions détaillées.

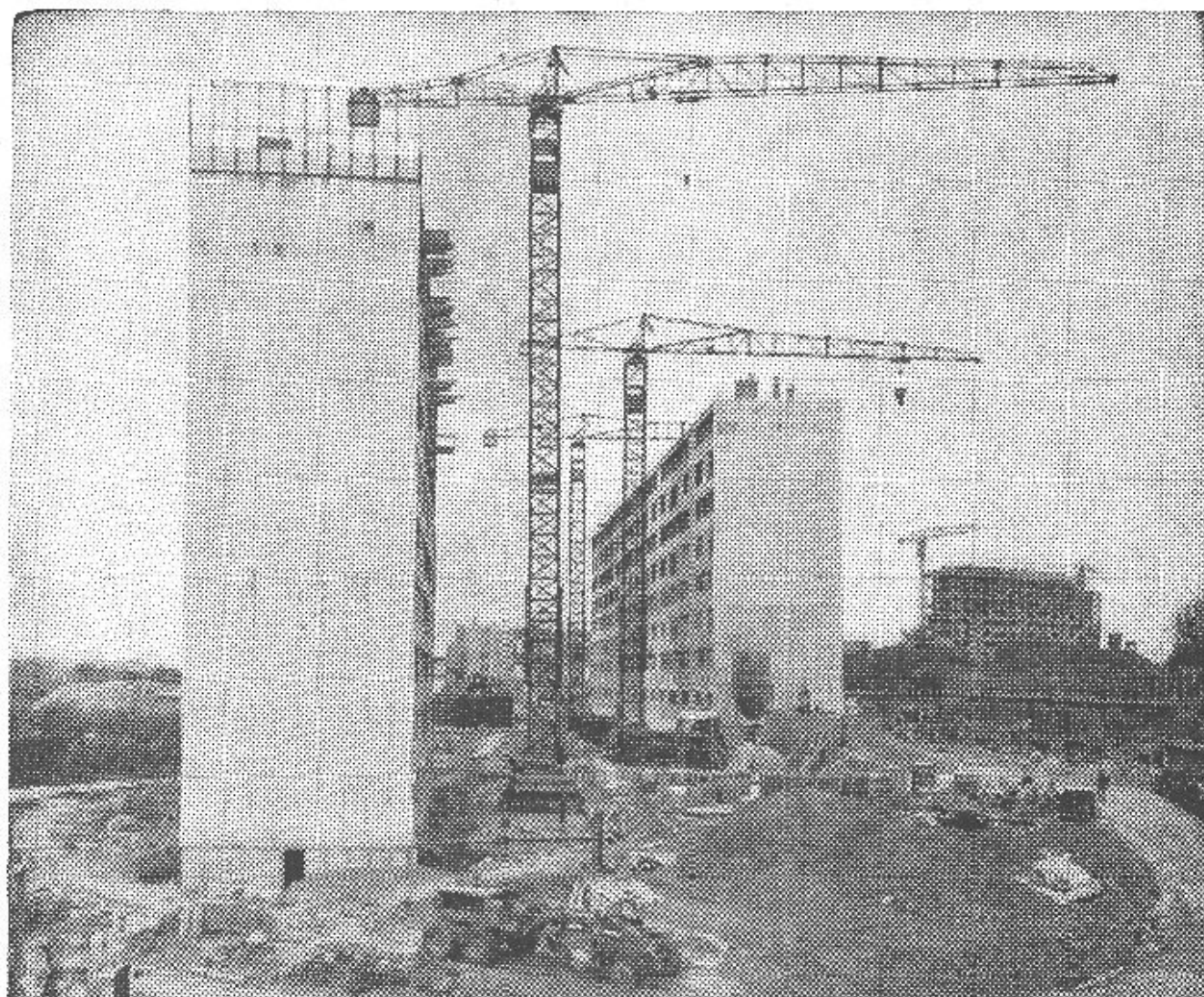
**NOTZ**

Notz & Co SA, Bienne 1  
Dépt Atlas Copco  
Tél. 032 / 2 55 22

AD-3



# POTAIN



**ING. WALTER HÄCHLER AG**  
**WETTINGEN AG**

Machines d'entreprise  
Téléphone (056) 6 04 00

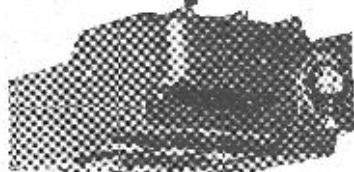
Programme de livraison	Portée	Force
Type 404 E 1	18 m	600 - 1 200 kg
Type 506 B 6	25 m	750 - 2 000 kg
Type 607 B 2	25 m	1 250 - 3 000 kg
Type 607 B 5	30 m	1 000 - 3 000 kg
Type 707 B	30 m	1 250 - 3 000 kg
Type 805 C 1	30 m	1 500 - 4 000 kg
Type 806 C 2	30 m	2 000 - 5 500 kg
Type 903	30 m	3 000 - 6 000 kg
Type 905	40 m	3 000 - 10 000 kg
Type 907	40 m	4 000 - 15 000 kg

Tous les modèles utilisables comme grue à tour **mobile sur voie**, grue grimpante **stationnaire** pour montage extérieur, grue grimpante **télescopique** pour montage intérieur.

Montage entièrement hydraulique par les propres moyens de la grue, commande à distance permettant de desservir la grue d'un poste quelconque.

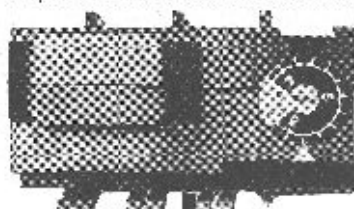
Un progrès technique...

## Le coffret de protection de moteur type KT 1-15 15 A 580 V ~ avec relais-bloc fiché dans l'appareil



Le relais-bloc tenu comme une fiche dans le coffret, assure ainsi un remplacement facile et rapide sans avoir à défaire de connexions.

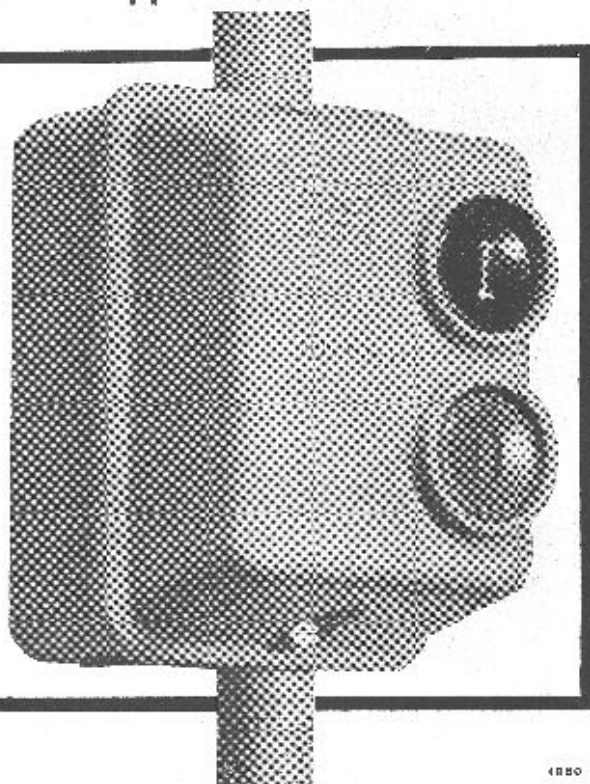
Gamme de réglage importante de 1:2. Pour les intensités de moteur de 0,16-16 amp. seulement 7 relais-blocs différents.



Stockages séparés et indépendants des boîtiers et des relais-blocs. Emmagasinage simple et économique.



AARAU



1880

## INERTOL-POXITAR

## Nouveau

® marque déposée

**réunit les avantages de l'enduit bitumineux  
et de la matière synthétique**



Le goudron minéral est connu depuis des dizaines d'années comme base d'un enduit solide de protection et fut éprouvé des milliers de fois.

A part cela, il y a de nouveaux produits synthétiques qui ont souvent des propriétés surprenantes et qui ont donné, ces derniers temps, de nombreuses possibilités supplémentaires à la peinture. Dans la combinaison obtenue, après un travail de recherche scientifique, « Inertol-Poxitar » réunit et augmente les avantages particuliers des deux produits de base.

Grâce à « Inertol-Poxitar », de très nombreux problèmes de protection contre la corrosion ou de peinture peuvent être résolus mieux, plus facilement et plus économiquement qu'avant :

« INERTOL-POXITAR »

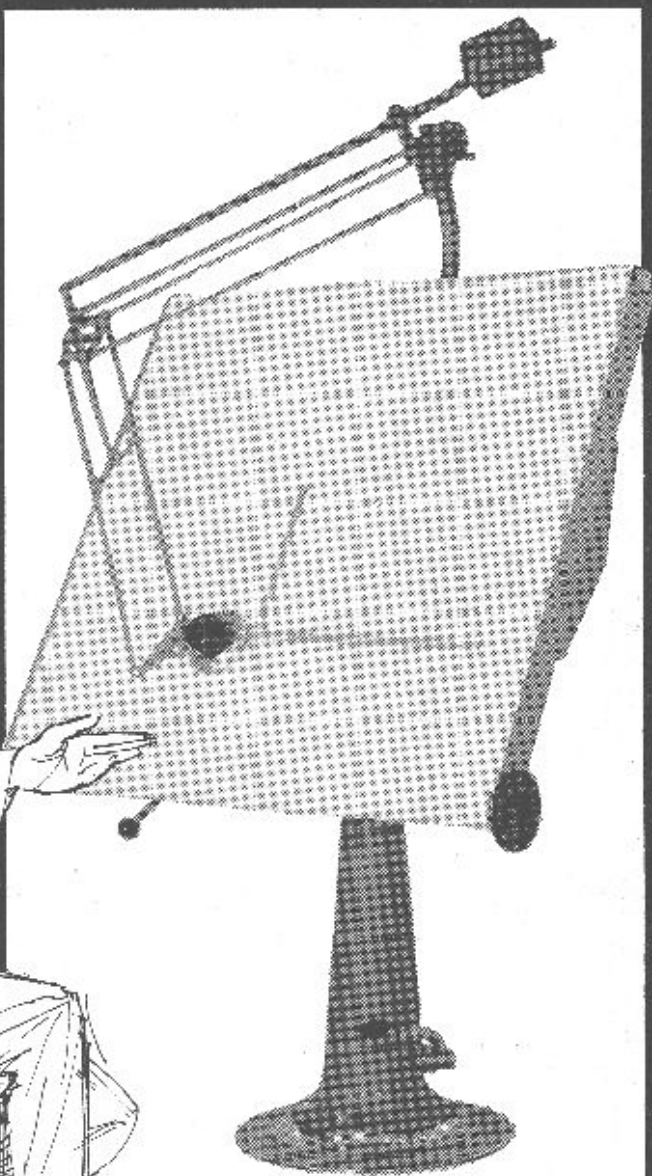
est une peinture moderne et a fait ses preuves entièrement par les diverses utilisations pratiques.

Posez-nous vos problèmes de peinture —  
nous vous conseillerons volontiers !

## INERTOL SA WINTERTHOUR

Tösstalstrasse 62 Téléphone (052) 6 74 38

Alba Regia  
**La petite  
planche  
pour le grand  
dessin**



*Racher*

& CO. AG. MARKTGASSE 12  
ZÜRICH 1 TEL. (051) 24 65 55

- nouvelle technique de travail
- surface utile double
- peu encombrante
- rationnelle
- économie de place et de temps

**Coupon**

Prière de nous adresser des offres détaillées sur la table à dessin Alba Regia

Nom

Adresse

Lieu



C'est celui de mon père

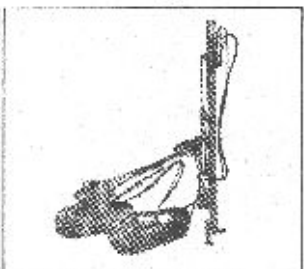
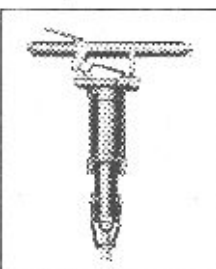
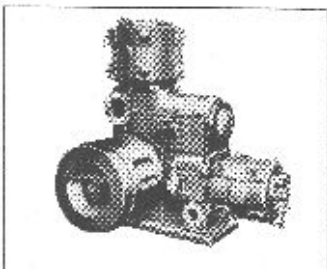
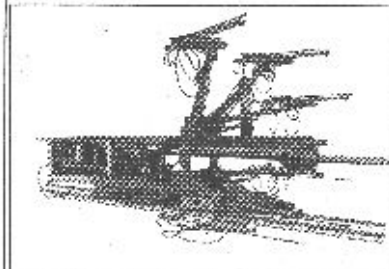


Rex & Penta

Fierté de gosse... tellement compréhensible. Ingersoll, c'est une tradition familiale. Grand-père déjà vendait son Ingersoll. Et aujourd'hui papa possède un nouveau Gyro-Flo. Il en est très content et fier de ne pas posséder n'importe quel compresseur, mais un

Ingersoll. Même son fils sait parfaitement, que la qualité Ingersoll représente dans le domaine de l'air comprimé ce que Rolls-Royce est dans la branche des voitures.

Compresseurs et outillage Ingersoll durent une génération.



# Ingersoll

Robert Aebi SA Case postale Lausanne 2 Lausanne-Renens (près Francillon) tél. 021/25 6212