

**Zeitschrift:** Bulletin technique de la Suisse romande  
**Band:** 88 (1962)  
**Heft:** 19

## **Werbung**

### **Nutzungsbedingungen**

Die ETH-Bibliothek ist die Anbieterin der digitalisierten Zeitschriften auf E-Periodica. Sie besitzt keine Urheberrechte an den Zeitschriften und ist nicht verantwortlich für deren Inhalte. Die Rechte liegen in der Regel bei den Herausgebern beziehungsweise den externen Rechteinhabern. Das Veröffentlichen von Bildern in Print- und Online-Publikationen sowie auf Social Media-Kanälen oder Webseiten ist nur mit vorheriger Genehmigung der Rechteinhaber erlaubt. [Mehr erfahren](#)

### **Conditions d'utilisation**

L'ETH Library est le fournisseur des revues numérisées. Elle ne détient aucun droit d'auteur sur les revues et n'est pas responsable de leur contenu. En règle générale, les droits sont détenus par les éditeurs ou les détenteurs de droits externes. La reproduction d'images dans des publications imprimées ou en ligne ainsi que sur des canaux de médias sociaux ou des sites web n'est autorisée qu'avec l'accord préalable des détenteurs des droits. [En savoir plus](#)

### **Terms of use**

The ETH Library is the provider of the digitised journals. It does not own any copyrights to the journals and is not responsible for their content. The rights usually lie with the publishers or the external rights holders. Publishing images in print and online publications, as well as on social media channels or websites, is only permitted with the prior consent of the rights holders. [Find out more](#)

**Download PDF:** 27.01.2026

**ETH-Bibliothek Zürich, E-Periodica, <https://www.e-periodica.ch>**

Lorsque j'achète un nouveau compresseur...

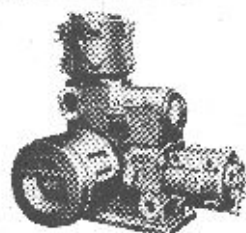
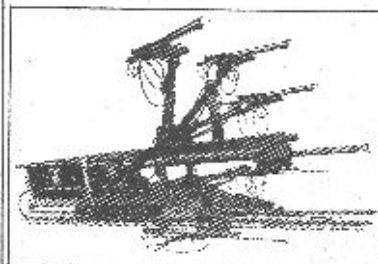


... je pense à un tas de ferraille. Dans combien de temps ma nouvelle machine finira-t-elle sur un tas de ferraille? Tous les compresseurs compriment de l'air; oui, mais pendant combien de temps? Cinq, dix ou trente ans?

Je ne suis pas superstitieux. Je ne crains pas de voir

mon compresseur neuf sur un tas de ferraille, car je sais que dans l'intervalle, il y a la qualité Ingersoll. Chacun de nous connaît un très, très vieil Ingersoll, qui aujourd'hui encore, après des dizaines d'années de service, fournit inlassablement son air comprimé. J'achète là où je trouve de nombreuses preuves d'extrême longévité.

# Ingersoll



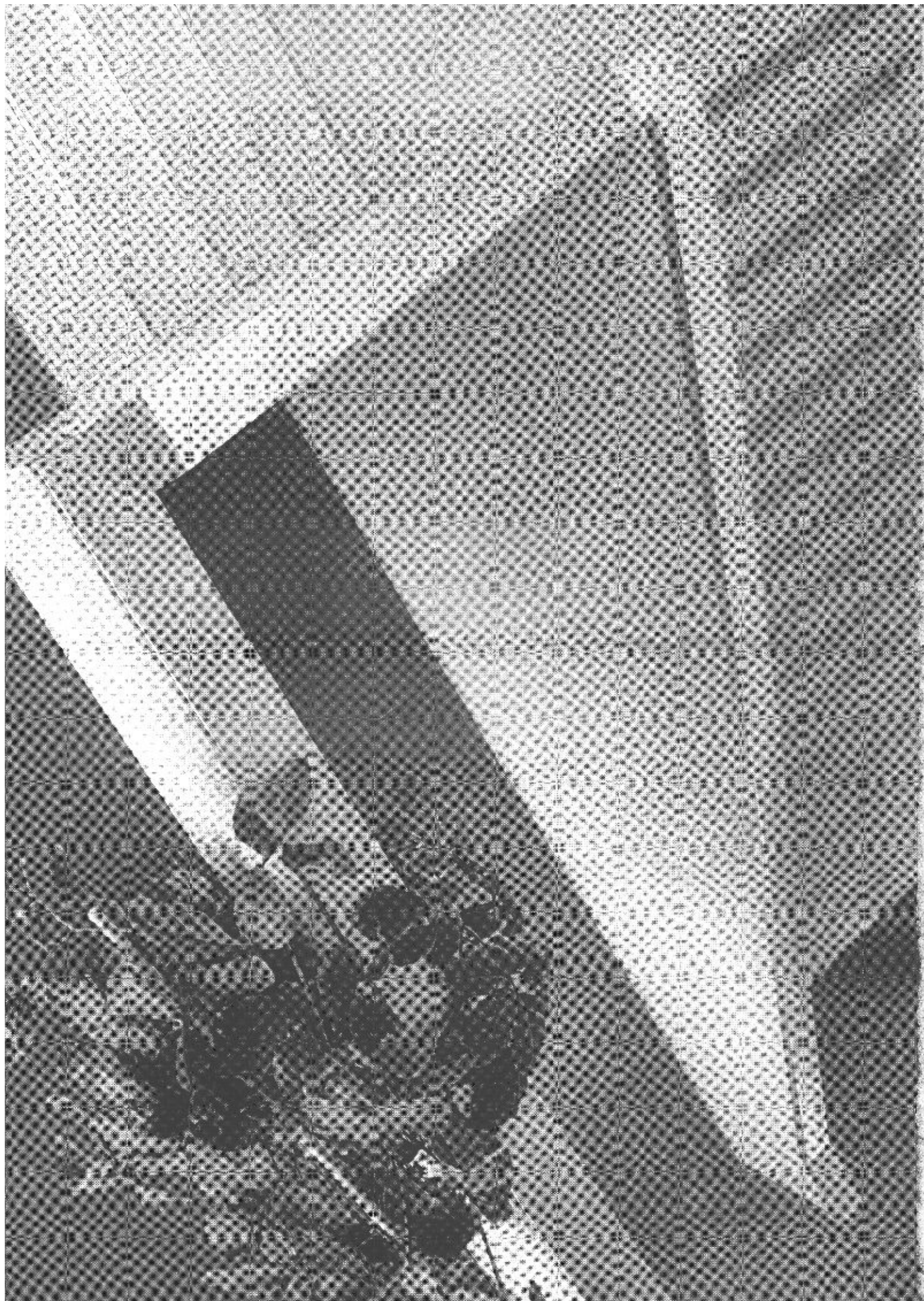
Robert Aebl SA Case postale Lausanne 2, Lausanne-Renens (près Francillon), tél. 021/ 25 62 12



## Carreaux de faïence et grès cérame

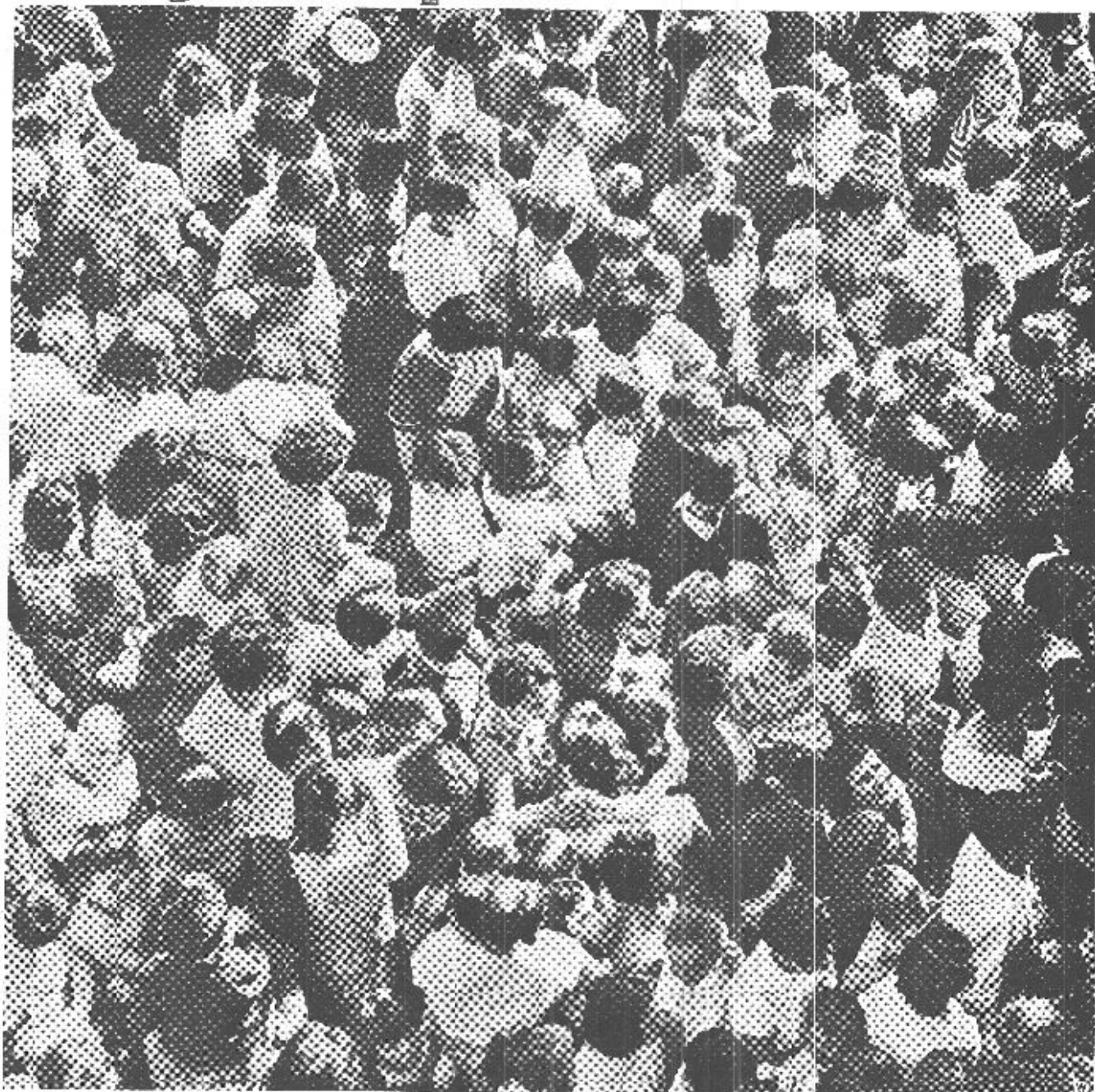
Pour tous renseignements et livraisons prière de s'adresser  
aux magasins spécialisés







# Toujours plus nombreux



Toujours plus nombreux ceux qui cherchent la réalisation de leurs projets d'avenir dans les grandes villes et dans les importantes agglomérations industrielles de notre pays. Pressés par la hâte fébrile de notre époque, aiguillonnés par l'ambition, affamés de sensations, ils accélèrent ainsi la fuite de leur temps.

Ce rythme implacable — travail, amusements, aspiration aussi aux véritables valeurs de

l'existence — pose de difficiles problèmes aux architectes et urbanistes. Heureux ceux qui ont la chance de travailler, de vivre et de se distraire dans des locaux pour lesquels des architectes éclairés ont prévu cette merveille de la technique moderne du chauffage: le chauffage à rayonnement par le plafond ZENT FRENGER! Le plafond ZENT FRENGER absorbe le bruit et, grâce à la souplesse de son réglage, il

crée ce climat agréable dans lequel l'homme éprouve une sensation de bien-être parfaite. Le chauffage par rayonnement ZENT FRENGER peut être facilement complété par la ventilation ou la climatisation de l'air. Il peut sans difficulté être branché sur une installation existante de chauffage par radiateurs ou combiné avec celle-ci. Désirez-vous en savoir davantage sur ce système génial de chauffage par rayonnement ZENT

FRENGER? Nous vous enverrons volontiers, sur demande, notre prospectus détaillé et nos listes de références.

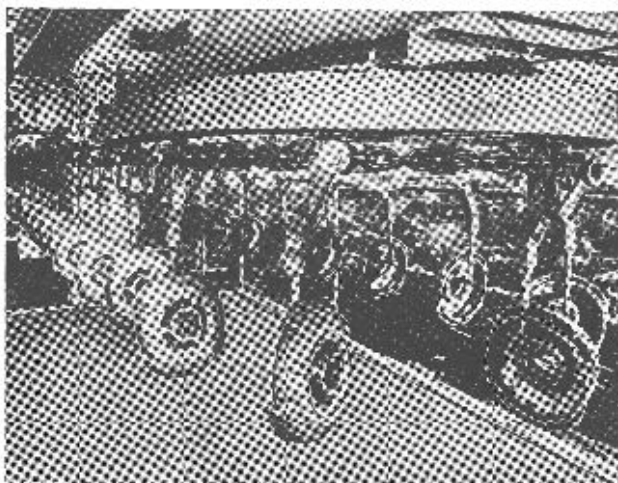
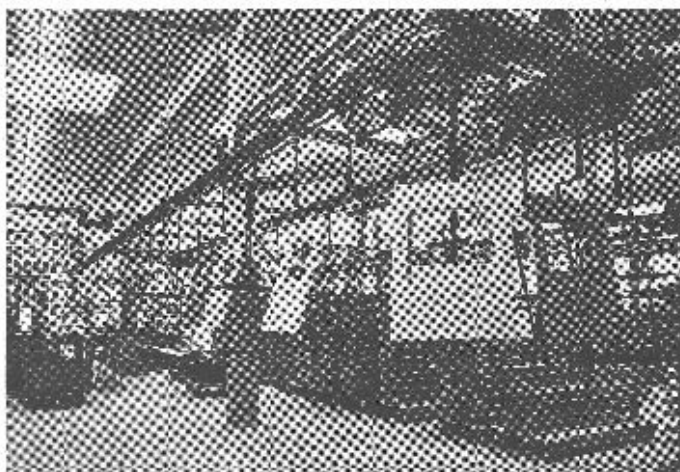
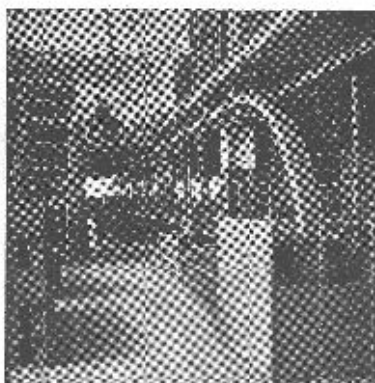
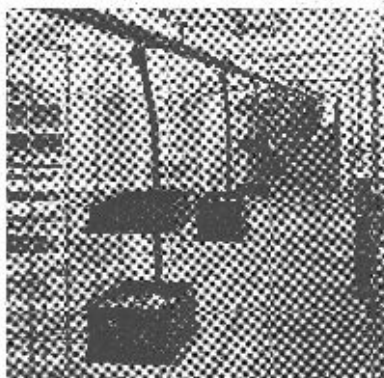
Projets et devis par toute entreprise qualifiée de la branche du chauffage.



Zent S.A. Berne

## Problèmes de transport et manutention dans l'industrie électrique Leur solution

Il arrive fréquemment que les problèmes posés par le transport et la manutention, lors de la fabrication, soient radicalement différents de ceux ressortissant au magasinage. Mais ils sont souvent liés les uns aux autres et demandent alors des solutions combinées.



Pour le transport de réceptifs, de petites ou de grosses pièces, c'est, dans la plupart des cas, le convoyeur aérien équipé de dispositifs de suspension judicieux qui constitue la solution idéale. Les illustrations reproduites ici donnent quelques exemples d'installations des Usines métallurgiques Oehler & Cie SA dans des grandes entreprises de l'industrie électrique. Les convoyeurs aériens peuvent être installés sans nécessiter une modification des bâtiments. Ils ne demandent pas d'espace supplémentaire et laissent le sol libre comme il l'était. Ils utilisent la plupart du temps l'espace inemployé en hauteur d'où ils arrivent au sol aux emplacements nécessités par le chargement et le déchargement.

Notre documentation et l'expérience de nos spécialistes sont à votre disposition, sans engagement pour vous. Nous attendons vos nouvelles avec plaisir.



**OEHLER AARAU**

Usines métallurgiques Oehler & Cie S.A., Aarau. Téléphone (064) 2 25 22.



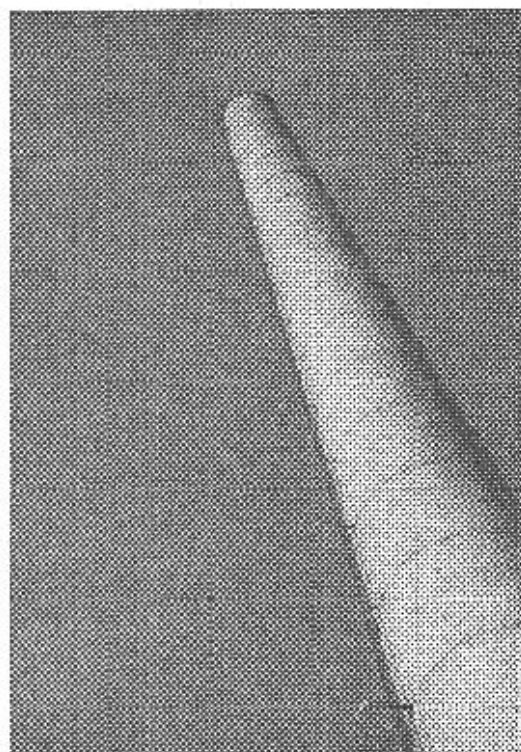
# SCC

CIMENT PORTLAND

CIMENT SPÉCIAL

CHAUX HYDRAULIQUE

ROCHITE



Apprécié depuis plus de 50 ans

**l'enduit de protection  
pour béton et métaux ferreux**

INERTOL S.A. WINTERTHOUR  
Téléphone 052/67438

En vente chez votre fournisseur de matériel  
de construction.



## **compriband**

**pour chaque joint**

Représentation générale **ROGER FREY, Ing. dipl.**

Zurich 2 Beethovenstrasse 47  
Tél. 051/233364

## **Jacques Micheli** Ing. électr. dipl. E. P. F.

● Conseil en propriété industrielle

- Brevets d'invention
- Marques de fabrique
- Dessins et modèles

Rue Diday 10 - Genève

Téléphone 24 22 70

# DOCUMENTATION DU BATIMENT

CENTRE NATIONAL SUISSE / BIBLIOTHÈQUE DE L'ÉCOLE POLYTECHNIQUE FÉDÉRALE, ZÜRICH

727.8 (456.3)

**Concours** pour la bibliothèque nationale de Rome. (*Wettbewerb Landesbibliothek Rom*.) 14 fig., Bauen & Wohnen, 15 (1961), 9, p. IX 1 - IX 2, IX 4 et IX 6.

Description des deux projets classés premiers, 1<sup>er</sup> prix : architectes Cartallazzi, Dall'Ancosa et Vitellozzi. Trois bâtiments principaux : magasins, salles de lecture et bureaux, entourés d'une ceinture de constructions urbaines. 2<sup>e</sup> prix : architectes Barucci, Venevolo, Melograni et Sacco. Magasin central entouré d'un bâtiment en T pour bureaux et un bâtiment en L pour les salles publiques.

Suisse, EPF, Zurich, 1962, N° 144.

72 : 312

**Fourastié, Jean** : Sur le proche avenir de l'humanité. (*Über die nahe Zukunft der Menschheit*.) 4 tab., Bauen & Wohnen, 15 (1961), 9, p. IX 12 - IX 26.

Considérations statistiques sur la population. L'âge moyen et ses conséquences. Problème de la stabilisation du nombre de la population du globe. Question de l'espace et ses répercussions sur le logement.

Suisse, EPF, Zurich, 1962, N° 145.

727.8 (480)

**Ervi, Aarne**, arch. : Bibliothèque de l'université de Turku. (*Bibliothek der Universität Turku*.) 7 fig., Bauen & Wohnen, 15 (1961), 9, p. IX 6, IX 8, IX 10.

Les salles pour le public se trouvent au premier étage, les salles de lecture et les catalogues au centre. Au deuxième étage, salles de lecture pour séminaires. Bureaux au rez-de-chaussée. Trois étages de caves pour les magasins.

Suisse, EPF, Zurich, 1962, N° 146.

72.009

**Gropius, Walter**, arch. : Le rôle de l'architecte dans la société moderne. (*Die Rolle des Architekten in der modernen Gesellschaft*.) Bauen & Wohnen, 15 (1961), 9, p. 319-321.

Double rôle de citoyen et de spécialiste. Pourquoi l'influence de l'architecte sur les autorités publiques est-elle si peu efficace ? Hauts et bas de l'opinion publique et leurs rapports sur l'architecture en général. Importance du travail en équipe.

Suisse, EPF, Zurich, 1962, N° 147.

727.8 (427.4)

**Collins, Melvin ; Ward**, arch. : Bibliothèque de l'université de Sheffield. (*Bibliothek der Universität Sheffield*.) 21 fig., Bauen & Wohnen, 15 (1961), 9, p. 322-327.

Bibliothèque contenant 1 million de livres. Projetée 1953-55, construite 1955-59. Bâtiment de forme carrée, sans axes de prolongement, déjà trop petit lors de l'inauguration. Quatre étages de sous-sol, chacun de 1500 m<sup>2</sup>. Salle de lecture sur deux étages, avec 130 000 volumes. Aucun système de contrôle.

Suisse, EPF, Zurich, 1962, N° 148.

727.8 (421)

**Powell, Philip ; Moya, Hidalgo**, arch. : Bibliothèque d'enfants à Pimlico, Londres. (*Kinderbibliothek in Pimlico, London*.) 7 fig., Bauen & Wohnen, 15 (1961), 9, p. 328-329.

Bibliothèque installée au rez-de-chaussée d'un bâtiment de 7 étages. Disposition des différentes fonctions, meubles correspondants, organisation générale d'institution. Meubles très simples.

Suisse, EPF, Zurich, 1962, N° 149.

727.8 (569.4)

**El-Humani, Arieh** : Bibliothèque de l'institut des sciences naturelles à Rehovot. (*Bibliothek des naturwissenschaftlichen Instituts in Rehovot*.) 7 fig., Bauen & Wohnen, 15 (1961), 9, p. 330-332.

L'édifice sert de bibliothèque à neuf instituts différents ; il contient 80 000 livres et offre 100 places de lecture. L'entrée est absolument libre. La construction en béton armé est réglée par un réseau de 135 cm.

Suisse, EPF, Zurich, 1962, N° 150.

727.8 (762)

**Olshner, Carl**, arch. : Bibliothèque publique à Pascagoula. (*Öffentliche Bibliothek in Pascagoula*.) 6 fig., Bauen & Wohnen, 15 (1961), 9, p. 333-334.

Bibliothèque d'une petite ville du Mississippi. Libre accès à tous les livres. Auto-service. Au rez-de-chaussée, salle de lecture de 200 places, salles de références, de catalogues, bureaux. Magasin des livres à l'étage supérieur.

Suisse, EPF, Zurich, 1962, N° 151.

727.8 (746)

**Skidmore ; Owings ; Merrill**, arch. : Bibliothèque pour raretés de l'université de Yale. Et : Formalisme des capables. (*Bibliothek für seltene Drucke und Manuskripte der Yale-Universität. Und : Formalismus des Könnens*.) 16 fig., Bauen & Wohnen, 15 (1961), 9, p. 335-338.

Bâtiment principal de six étages abritant 180 000 livres, les étages du sous-sol comprenant 640 000 volumes supplémentaires. Éléments de construction préfabriqués. Squelette en acier, ensemble revêtu d'éléments-façades. Le caractère de l'édifice correspond-il aux besoins ?

Suisse, EPF, Zurich, 1962, N° 152.

727.113 (425.7)

**Jacobsen, Arne ; Holcher, Kund**, arch. : Collège Sainte-Catherine, à Oxford. (*Sr. Catherine's College in Oxford*.) 9 fig., Bauen & Wohnen, 15 (1961), 9, p. 345-346.

Collège pour 200 garçons, actuellement en construction. Coût de 1 million de livres. 202 chambres et 46 appartements pour les étudiants et les maîtres. Disposition et construction du bâtiment.

Suisse, EPF, Zurich, 1962, N° 153.

727.4 (487)

**Geisendorf, Léonie et Charles-Edouard**, arch. : Centre d'éducation des professions féminines à Stockholm. (*Ausbildungszentrum für weibliche Berufe in Stockholm*.) 21 fig., Bauen & Wohnen, 15 (1961), 9, p. 347-353.

Centre construit en 1956-59 comprenant diverses écoles, salle de gymnastique, jardin d'enfants, internat pour 50 étudiantes, réfectoires, etc. Surfaces utiles projetées dans une maison-tour de 10 étages. Solution très concentrée, excellente disposition des différents secteurs.

Suisse, EPF, Zurich, 1962, N° 154.

727.113 (43-2.34)

**Kraemer, Friedrich Wilhelm**, arch. : Ecole complémentaire et gymnase du soir à Dortmund. (*Aufbau- und Abendgymnasium in Dortmund*.) 14 fig., Bauen & Wohnen, 15 (1961), 9, p. 354-358.

Édifice composé de différents bâtiments en béton armé. Projeté en 1954 et construit en 1955-59. Ecole utilisée l'après-midi comme gymnase complémentaire et le soir comme gymnase. Comprend 38 000 m<sup>2</sup> à 75 mark/m<sup>2</sup>. Maison-tour pour 85 élèves prévue.

Suisse, EPF, Zurich, 1962, N° 155.

711.14

**Directives** pour une politique du sol. (*Richtlinien für eine kommende Bodenpolitik*.) Bauen & Wohnen, 15 (1961), 10, p. X 8 - X 16.

Définition et but de la politique du sol ; mise en pratique sur le plan privé et sur le plan public. Question de la vente ou de la location en régime de droit à la construction. Limitation du coefficient d'utilisation.

Suisse, EPF, Zurich, 1962, N° 156.

72.036

**Joedicke, Jürgen** : 1930-1960. Avec fig., Bauen & Wohnen, 15 (1961), 10, p. 360-361.

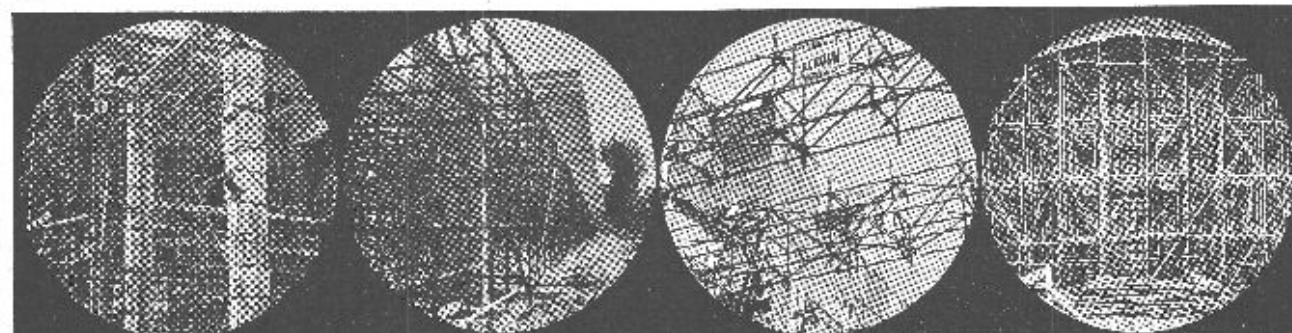
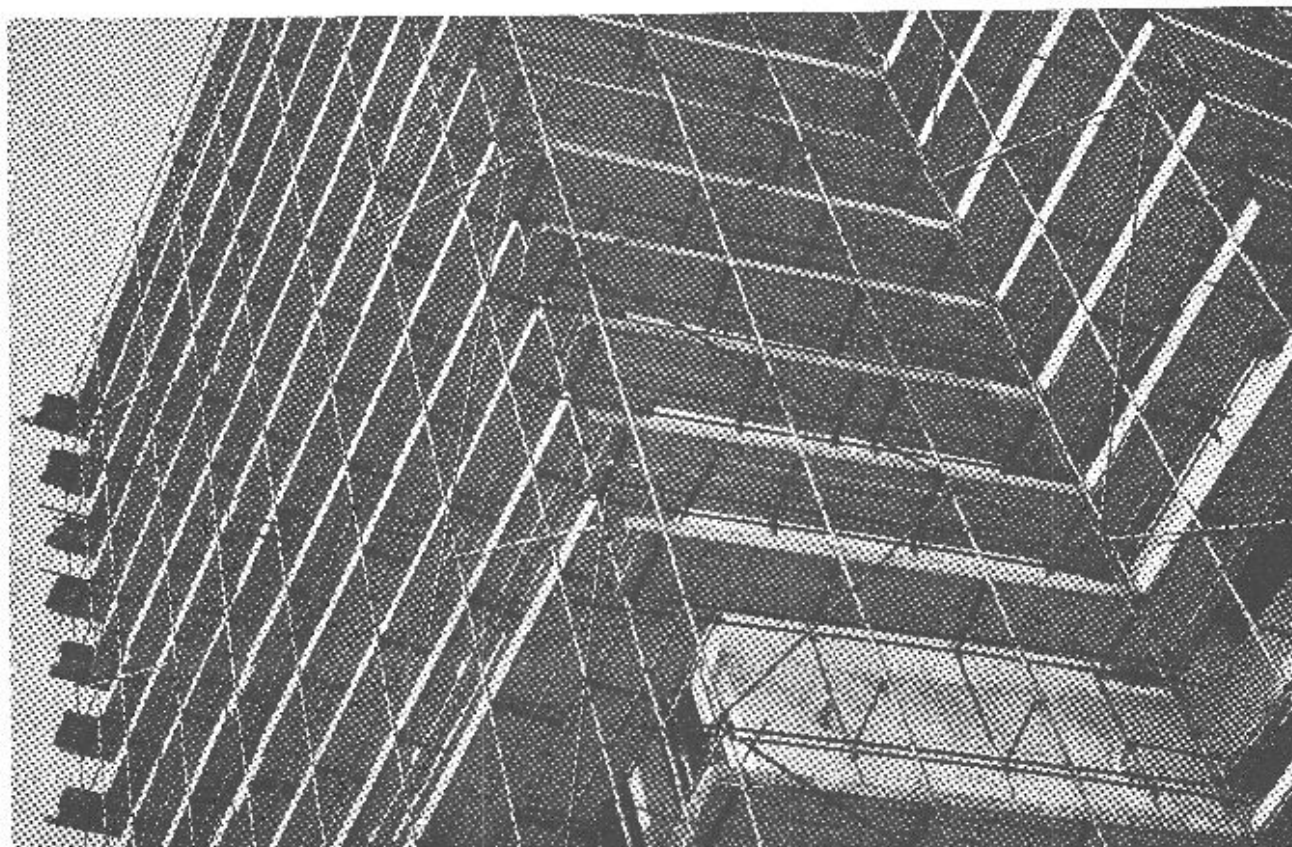
Les divers courants des années vingt et trente. Évolutions régionales en Suède, Suisse, Italie, Brésil. L'évolution après 1945. Influence des maîtres de la première génération. Tendances architecturales d'aujourd'hui.

Suisse, EPF, Zurich, 1962, N° 157.



# L'échafaudage ACROW à cadres H... il n'existe pas d'échafaudage plus rationnel

Simplicité, rapidité, sécurité:  
applications illimitées comme échafaudage d'appui,  
d'étrésillons et de cintrage.



Echafaudage d'appui lourd    Constructions de ponts, etc.    Etayage horizontal    Pour le génie civil

ACROW  
Construivit S. A.  
Lyss BE  
032/854 05-06

Installations et machines pour la  
construction rationnelle

Demandez notre visite  
ou nos prospectus  
et notre documentation

**ACROW**  
CONSTRUIVIT S.A.

## Connaissez-vous tous les produits ACROW ?

1. Constructions tubulaires métalliques pour tout emploi
2. Echafaudages à cadres H
3. Poutrelles télescopiques de coffrage
4. Etais et étrésillons
5. Tréteaux
6. Pinces de coffrage
7. Machines à nettoyer les tubes d'échafaudage et avec dispositif de peinture.
8. Coffrage métallique système «Wallform»
9. Coffrage glissant système ACROW-Concretor
10. Rails de coffrage pour routes en béton

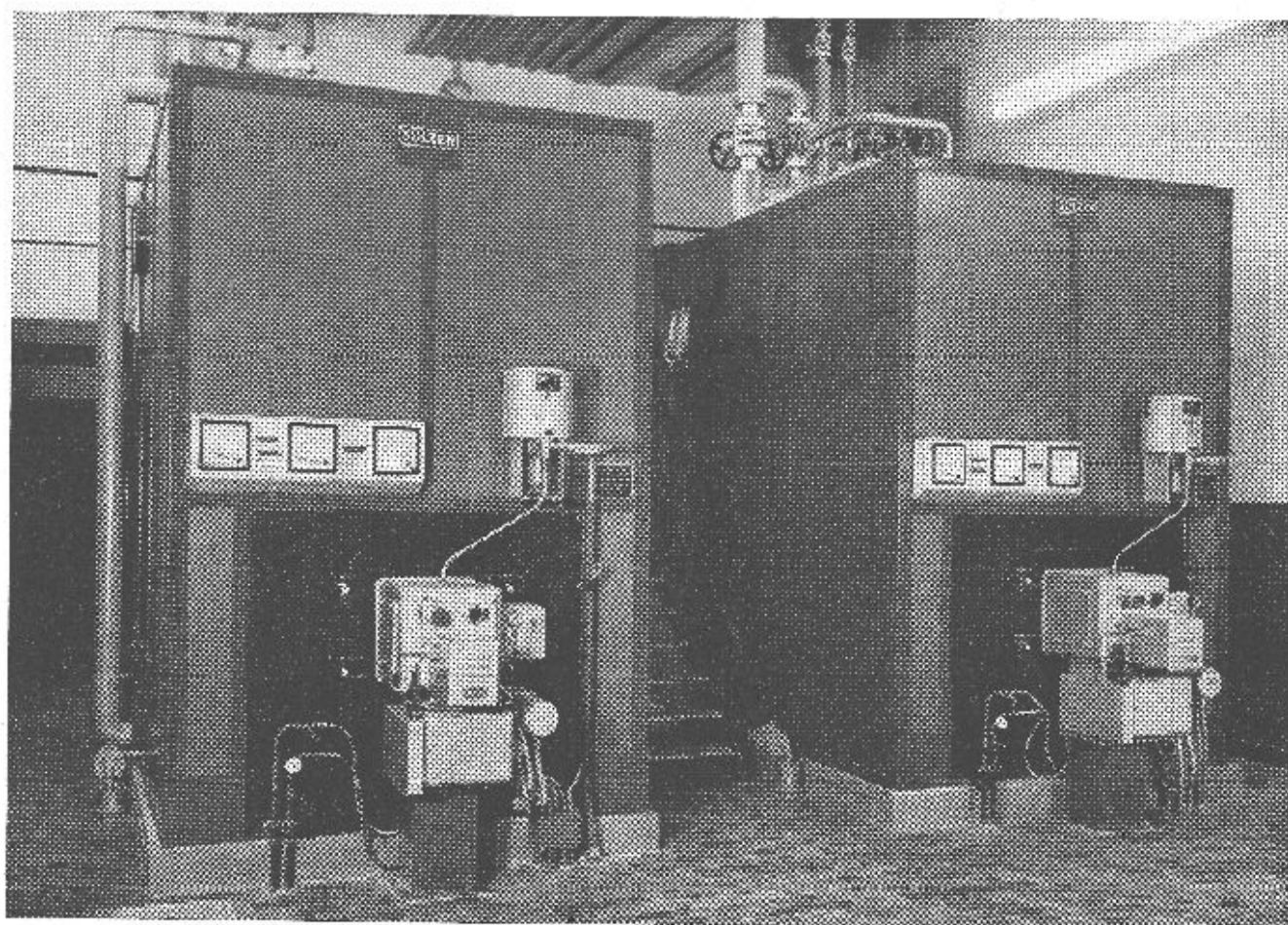
# SULZER

DEPUIS 1841 A LA TÊTE DU PROGRÈS DANS LA  
CONSTRUCTION D'INSTALLATIONS THERMIQUES

## Chaudières tubulaires à eau surchauffée

pour eau chaude et eau surchauffée jusqu'à une pression de service de 20 kg/cm<sup>2</sup> et des puissances calorifiques de 0,5 à 10 millions de kcal/h ; se prêtent à la combustion de mazout, de charbon non agglutinant, de coke, de bois, de déchets et de gaz d'éclairage.

Avantages : grande puissance, faible encombrement  
rendement élevé  
construction robuste  
surveillance facile  
entretien minime  
remarquables qualités économiques  
prix avantageux



Sulzer Frères  
Société Anonyme  
Winterthur, Suisse

Deux chaudières tubulaires Sulzer à eau surchauffée, avec brûleurs à mazout, pour le chauffage à l'eau chaude de l'Ecole cantonale de Winterthur. Puissance calorifique unitaire 1,4 million de kcal/h, température 110° C.