

**Zeitschrift:** Bulletin technique de la Suisse romande  
**Band:** 88 (1962)  
**Heft:** 18: Comptoir Suisse, Lausanne, 8-23 septembre 1962

## **Werbung**

### **Nutzungsbedingungen**

Die ETH-Bibliothek ist die Anbieterin der digitalisierten Zeitschriften auf E-Periodica. Sie besitzt keine Urheberrechte an den Zeitschriften und ist nicht verantwortlich für deren Inhalte. Die Rechte liegen in der Regel bei den Herausgebern beziehungsweise den externen Rechteinhabern. Das Veröffentlichen von Bildern in Print- und Online-Publikationen sowie auf Social Media-Kanälen oder Webseiten ist nur mit vorheriger Genehmigung der Rechteinhaber erlaubt. [Mehr erfahren](#)

### **Conditions d'utilisation**

L'ETH Library est le fournisseur des revues numérisées. Elle ne détient aucun droit d'auteur sur les revues et n'est pas responsable de leur contenu. En règle générale, les droits sont détenus par les éditeurs ou les détenteurs de droits externes. La reproduction d'images dans des publications imprimées ou en ligne ainsi que sur des canaux de médias sociaux ou des sites web n'est autorisée qu'avec l'accord préalable des détenteurs des droits. [En savoir plus](#)

### **Terms of use**

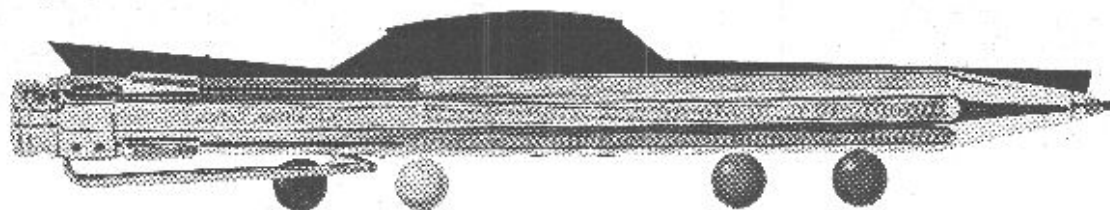
The ETH Library is the provider of the digitised journals. It does not own any copyrights to the journals and is not responsible for their content. The rights usually lie with the publishers or the external rights holders. Publishing images in print and online publications, as well as on social media channels or websites, is only permitted with the prior consent of the rights holders. [Find out more](#)

**Download PDF:** 26.01.2026

**ETH-Bibliothek Zürich, E-Periodica, <https://www.e-periodica.ch>**

**Le plus moderne des  
stylos à 4 couleurs**

**CARAN D'ACHE**



**CONSTRUCTION REMARQUABLE!**

**MÉCANISME INUSABLE!**

Modèle avec 4 mines : Fr. 20.—

Modèle avec 4 billes : Fr. 26.50



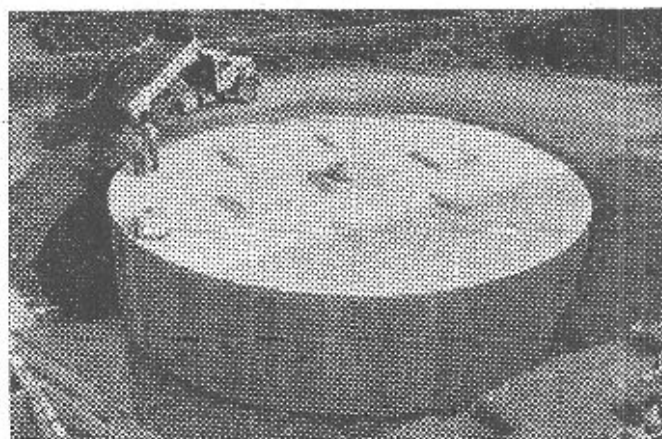
**tankbau otto schneider zürich**

Bureau de Lausanne : Urs-H. FEER, Ing. dipl. EPF,  
12, chemin des Mésanges, tél. (021) 28 21 49

## CITERNES EN BÉTON ARMÉ

SYSTÈME SCHNEIDER

S. I. Laurana-Parc/Genève, citerne Schneider, capacité  
800 000 litres

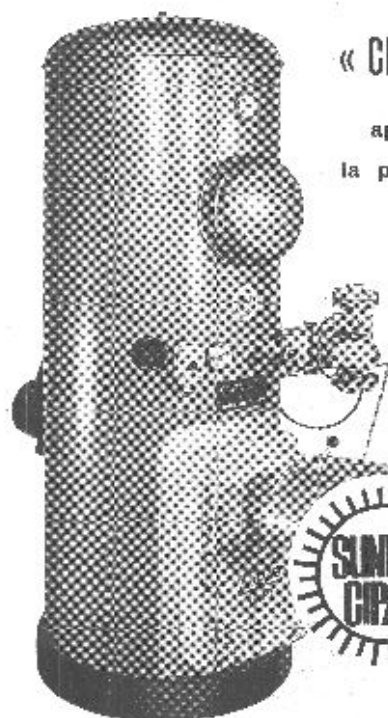


Elles sont économiques et ne nécessitent aucun entretien.  
Pas de rouille, pas de problèmes de transport et de mise en  
place, conservation illimitée. Toutes formes, toutes capacités.

Revêtement spécial éprouvé depuis 35 ans.

Demandez nos catalogues et la visite de notre ingénieur.

## LA CHAUDIÈRE COMBINÉE



« CIPAG - SUNROD »

apporte la solution  
la plus rationnelle aux  
problèmes du  
chauffage central  
et de  
l'eau chaude



Comptoir  
Suisse  
Halle 10,  
Stand 1018

**CIPAG S.A. - Vevey**

FABRIQUE D'APPAREILS THERMIQUES

**DUPUIS & C<sup>IE</sup>**  
*photogravure*

**CLICHÉS DESSINS PHOTOS**

Lausanne

Cheneau-de-Bourg 3

Tél. 23 39 23



**ESCALIER MOBILE  
BREVETÉ**

**UN MAXIMUM  
D'AVANTAGES**

**UN MINIMUM  
D'ESPACE**

**FELDMANN & Co., Lyss (Be)**

Téléphone (032) 5 41 54

ou **W. BAUER, 63, Maujobla, Neuchâtel**

Téléphone (038) 5 01 50

**COMPTOIR SUISSE, Halle 10, Stand 1029**



**Ventilation**

**Climatisation**

**Chauffage à air chaud**

**Dépoussiérage**

**Lausanne, Croix-Rouges 2. Tél. 23 30 96**



**43<sup>e</sup> Comptoir Suisse  
Lausanne**

**8 - 23 septembre 1962**

Billets simple course valables pour le retour



Equipez vos machines  
avec nos

**COMPTEURS HORAIRES**

**E. O. BÄR**

BERNE Fischermättelstrasse 18  
ZÜRICH Scheuchzerstrasse 70  
GENÈVE rue Ed. Rod 16



**Walo Bertschinger SA.**

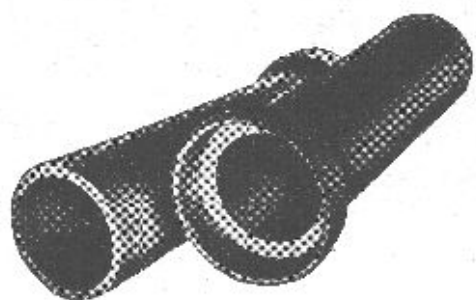
**Routes**

**Voies ferrées**

**Sols industriels**

**Génie Civil**

## Grès et matières synthétiques anti-acides



EMBRACHITE — grès spécial pour températures élevées  
lavabos et éviers pour laboratoires en grès vitrifié brun ou avec  
**glacures colorées**  
tuyaux et récipients de tous genres, cuves, pots, etc.  
pompes centrifuges (pour acides)  
carreaux de revêtements anti-acides  
rouleaux en porcelaine  
installations de laboratoire en grès et matières synthétiques

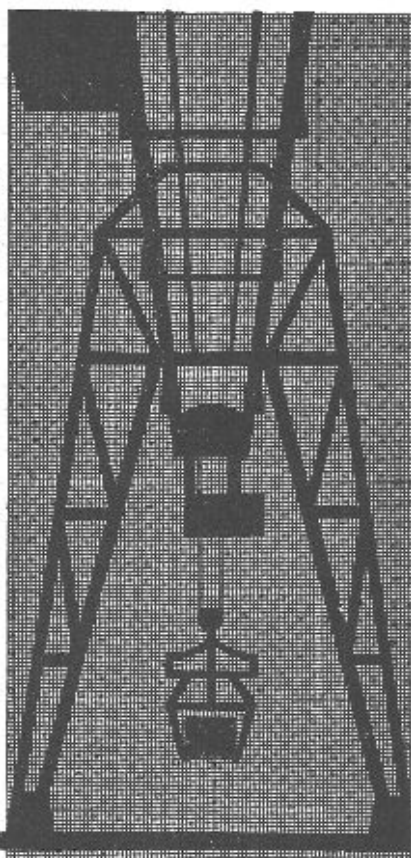
# FABRIQUE DE GRÈS D'EMBRACH S.A.

EMBRACH / ZÜRICH



**Ponts-roulants**

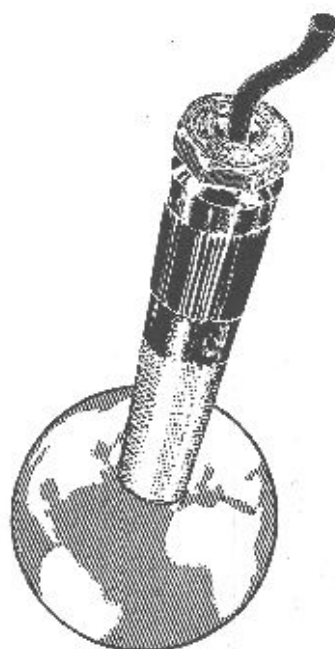
**Palans**



Tel. (051) 525310

Fabrique d'Ascenseurs Schindler et de Ponts-roulants Uto SA, Zurich 48

Dans toutes les eaux du monde  
des milliers d'électrodes Schwob !



**CONTRÔLE**

et

**RÉGLAGE**

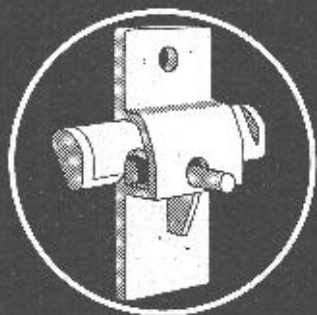
de niveaux par  
électrodes

Documentation chez Louis Schwob

Ing. dipl. EPF

La Rosiaz s/Lausanne

# ARETOR



**La fixation  
de coffrage solide et pratique**

Avec ARETOR, on emploie des simples barres de fer comb.  
Avec ARETOR, simple à poser, dans la pression  
est grande, plus l'effet de la fixation augmente.

Le montage est simple, rapide, sans besoin de force,  
sans obligation de voir part.

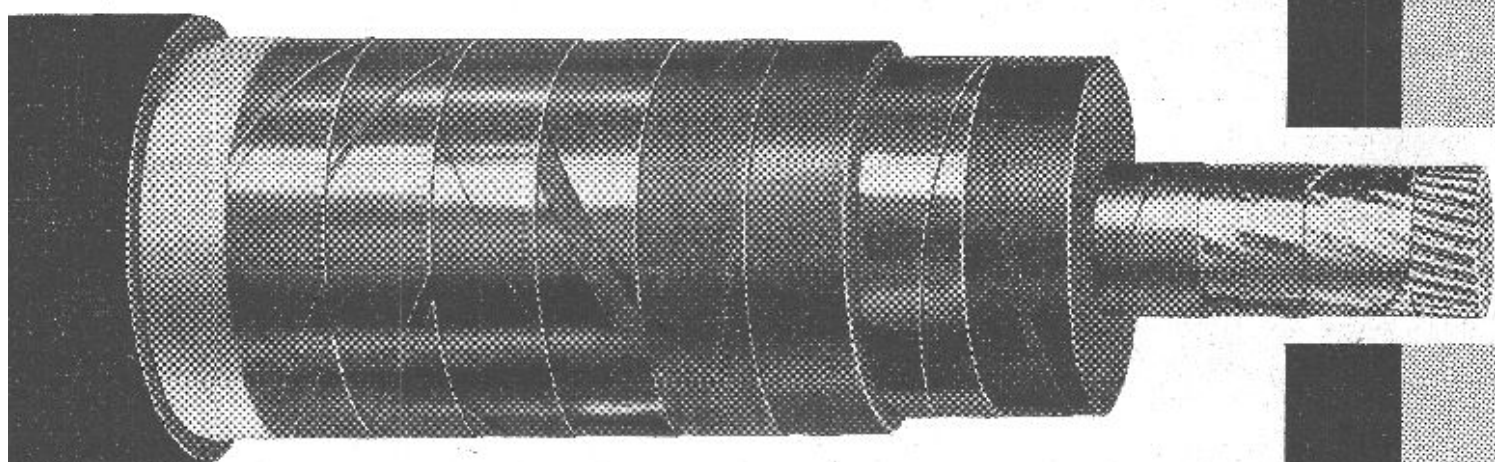
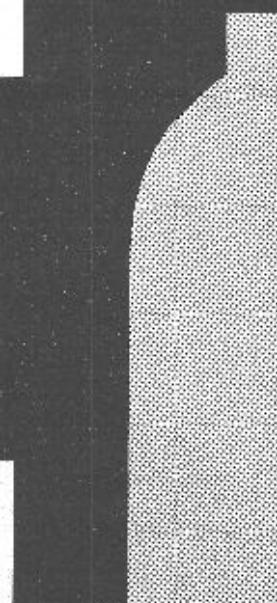
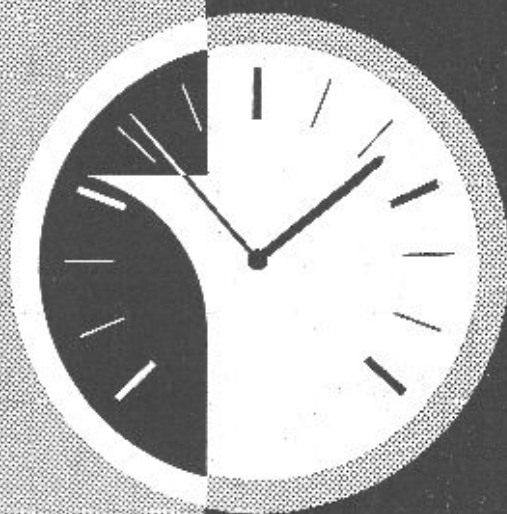
**R. RIGLING & CO.**  
Zürich 50 - Oerlikon  
Leutschenbachstr. 14  
Tel. 051/468225



SA DES CABLERIES ET TREFILERIES DE COSSONAY

CÂBLE A GAZ

GASKABEL



COSSONAY

# DOCUMENTATION GÉNÉRALE

## Sciences pures

BT 3507

519.2 : 656.1.021

*Le calcul des probabilités et l'influence des insuffisances de visibilité sur la circulation (chaussée à deux voies).*

B. PETIGNY.

Ann. Ponts Chaussées, 132 (1962) 1, janv.-fév., p. 57-95, 13 fig.

L'auteur analyse l'opération de dépassement conduisant à la notion de chaussée quasi idéale, sur laquelle la distance de visibilité reste partout supérieure à un minimum [évalué à 270 m] qui permet encore d'entreprendre tous les dépassements sans à les interrompre, sans danger et sans ralentissement de la circulation opposée, si, en cours d'exécution, ils s'avèrent impossibles. La gêne apportée par une section singulière est ensuite abordée, soit sur le plan individuel, par véhicule, soit sur le plan de l'ensemble des véhicules passant dans l'unité de temps. L'étude de la perte de temps, individuelle par véhicule, ou totale par unité de temps, fait apparaître l'importance de la double notion d'intensité critique et d'intensité de saturation. L'évaluation de la perte de temps totale permet de se rendre compte de la rentabilité de certaines opérations visant à l'amélioration de la visibilité.

## Mécanique appliquée

BT 3508

621.791.9

*Le soudage par frottement.* J. MANDAT et J. VORONIL.

Mécanique-Électricité, 45 (1961) 142, mars, p. 51-58, 17 fig.

Description d'une nouvelle méthode de soudage par pression à chaud exploitant, pour l'échauffement du matériau, la chaleur produite par le frottement des faces de contact des pièces à souder dont l'une, dans le cas le plus simple, est fixe et l'autre tourne. La soudure est effectuée par pression après obtention de l'état plastique du matériau à température de soudage convenable. Les facteurs fondamentaux de cette méthode sont : la vitesse de rotation, la pression de préchauffage, la pression de refoulement, l'avance à l'enclenchement de la pression de refoulement avant le freinage de la broche. Pour assurer une soudure parfaite, il faut automatiser ces paramètres et les régler selon un programme fixé d'avance.

## Electrotechnique

BT 3509

621.311.18 : 621.39

*Übersicht und allgemeine Anforderungen an Energieversorgungsanlagen der elektrischen Nachrichtentechnik.* F. LOCHER.

Bull. Ass. suisse Electriciens, 52 (1961) 25, 16 déc., p. 1007-1015, 20 fig.

Les multiples besoins de la technique des télécommunications exigent des installations d'alimentation en énergie absolument impeccables. L'auteur traite des conditions auxquelles doivent satisfaire ces installations et donne un aperçu des divers systèmes utilisés dans les centraux téléphoniques et télégraphiques, les stations de répéteurs, ainsi que les installations de câbles coaxiaux et d'émissions dirigées. Il parle en outre des solutions nouvelles, pour lesquelles on procède actuellement à des essais.

## Génie

BT 3510

627.842.001.4

*Essai d'affaissement d'un blindage cylindrique de galerie muni de renforts et soumis à la pression extérieure.* J. RIGAL.

Houille blanche, 16 (1961) 6, déc., p. 815-826, 13 fig.

Cet essai, demandé par Electricité de France pour les galeries blindées de la chute de Roselend, a été effectué sur un tuyau de 3800 mm de diamètre, 12 mm d'épaisseur et 2700 mm de longueur. Il devait vérifier le comportement d'un tel tuyau muni de renforts extérieurs en cornières, soumis à la pression d'eau interstitielle contenue dans la roche.

Après un exposé critique des théories actuelles sur l'affaissement des enveloppes cylindriques, en particulier de celles munies de renforts annulaires, l'auteur expose la conception de l'essai, décrit le modèle, les appareils de mesure, le déroulement des essais et leur résultat final. Suit une description critique des précisions du calcul et des résultats obtenus.

## Chimie industrielle

BT 3511

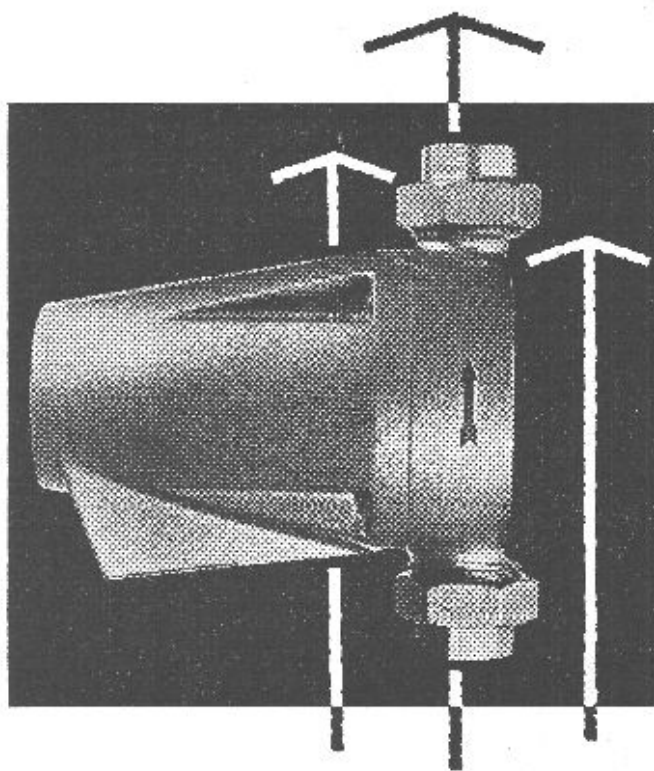
669.3.018.2

*Comportement du cuivre et de ses alliages à hautes et basses températures.* K. P. GAMENISCH.

Pro-Metal, 14 (1962) 85, fév., p. 611-622, 15 fig., 6 tabl.

Les alliages cuivreux sont fréquemment utilisés dans des conditions thermiques s'écartant beaucoup de la normale. L'auteur a réuni divers renseignements technologiques que l'on trouve parfois difficilement : influence de la température sur les propriétés physiques, comportement à hautes températures, emploi des alliages de cuivre à hautes températures, comportement à basses températures, emploi du cuivre et de ses alliages à basses températures, comportement des brasures et soudures à basse température.

# Nouveau



# CUENOD

Soucieux d'être toujours à l'avant-garde des exigences modernes, Cuénod, créateur du circulateur sans presse-étoupe et bénéficiant de 30 ans d'expérience, vous propose aujourd'hui un nouveau circulateur dont l'esthétique ne le cède en rien aux perfectionnements techniques.

**ATELIERS DES CHARMILLES S.A.**  
USINE DE CHATELAINE

Châtelaine Genève  
Glattbrugg-Zürich

Tél. (022) 44 04 00  
Tél. (051) 83 44 22/23

# ANNUAIRE SUISSE DE LA CONSTRUCTION

Livre d'adresses pour les branches :

Construction, industrie des machines et électrotechnique

**L'édition 1962-63, comprenant 900 pages, paraîtra en novembre**

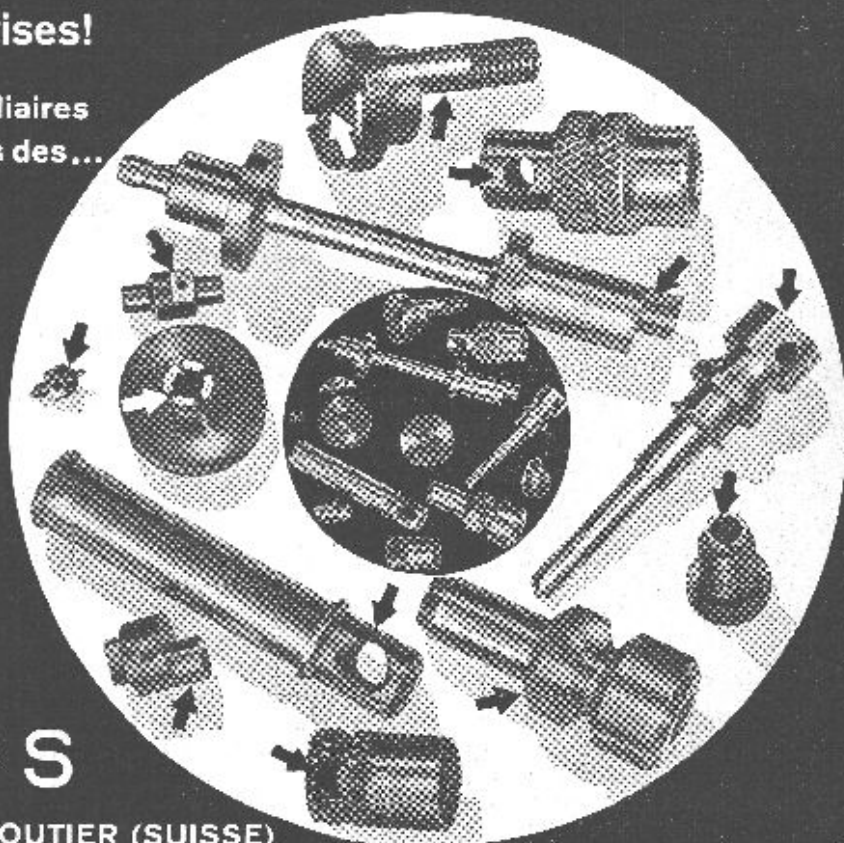
Aux autorités, architectes, ingénieurs, entrepreneurs, artisans et fournisseurs l'« **ANNUAIRE SUISSE DE LA CONSTRUCTION** » donne des renseignements très utiles. Des centaines de lettres d'approbation démontrent que ce manuel est souvent consulté avant la distribution de travaux et livraisons. Cet annuaire pratique peut aussi vous rendre de bons services.

Commandez-le sans délai (au plus tard jusqu'à fin septembre). Dans ce cas vous le recevrez au prix de souscription de Fr. 15.— (prix après parution Fr. 30.—).

Editeurs : **Annonces Mosse S.A.**, Département des annuaires, Zurich 23.

**Supprimez les reprises!**

Grâce aux appareils auxiliaires  
et aux poupées spéciales des...



tours automatiques

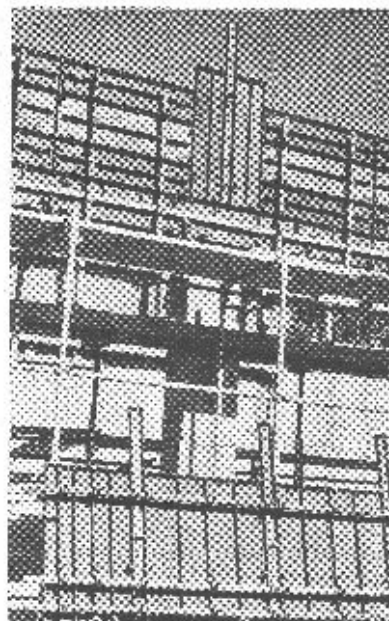
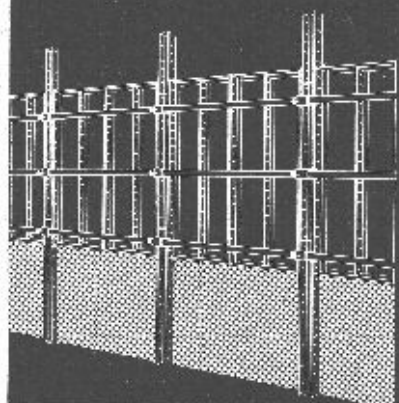
**TORNOS**

USINES TORNOS S.A. MOUTIER (SUISSE)

764



**ACROW-  
Wallform —  
le coffrage mene  
métallique parfait**



**Faculté  
d'adaptation  
universelle:  
coffrage plein  
coffrage grimpant  
coffrage glissant  
etc.**

**ACROW**  
CONSTRUIT SA

**ACROW-  
Construit SA Lyss  
Tél. 032 / 854 05-06**

## **L'Exposition permanente de la Construction**

**LAUSANNE, Place de la Gare 12 — Tél. 23 79 29**

**vous renseigne sur les nouveautés dans la construction**

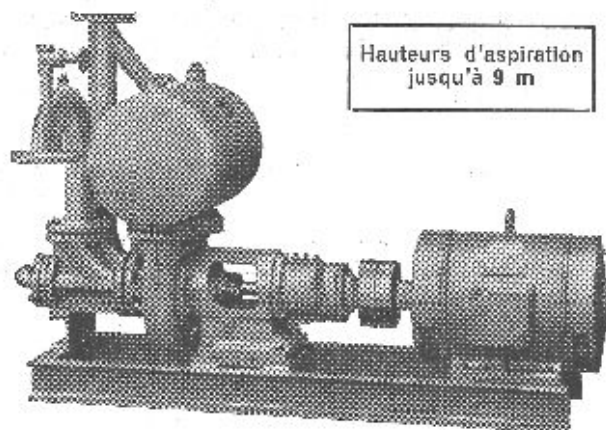
**ENTRÉE LIBRE**

**250 EXPOSANTS**

## **Pompes pour les chantiers l'industrie et les eaux usées**

**à amorçage automatique, sans soupapes**

**Système Lauchenaue**



**Hauteurs d'aspiration  
jusqu'à 9 m**

Débite 1-500 l/sec. Aucune soupape de fond. Pas de clapet dans la tubulure d'aspiration. Aucune pompe à vide auxiliaire. Aspiration automatique en tout temps, même après introduction d'air dans le tuyau d'aspiration. Aucune surface d'étanchéité frottante se détériorant à l'usage, d'où fonctionnement exempt de perturbations, aussi dans l'extraction de vase, de sable et de gravier.

**Ateliers de Construction s/Sihl S.A.**

Fondés en 1971

**ZURICH**

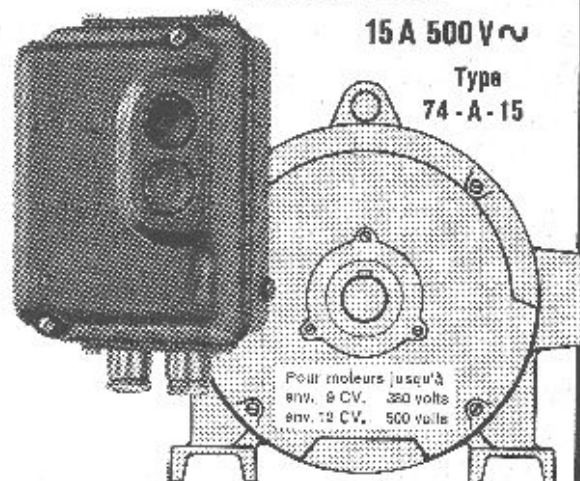
Tél. (051) 23 35 14

**SPÄLTI**

**INTERRUPTEUR DE PROTECTION  
POUR MOTEURS**

**15 A 500 V~**

Type  
**74-A-15**



Pour moteurs jusqu'à  
env. 9 CV. 380 volts  
env. 12 CV. 500 volts

- **FORME ÉLEGANTE**
- **MONTAGE SIMPLE**
- **GRANDS BOUTONS - POUSSOIRS**
- 1112 F ● **PLACE SPACIEUSE POUR LE RACCORDEMENT**

**SPÄLTI FILS & CO., ZÜRICH - VEVEY**  
FABRIQUE DE MACHINES ET D'APPAREILS ÉLECTRIQUES

**ZÜRICH**

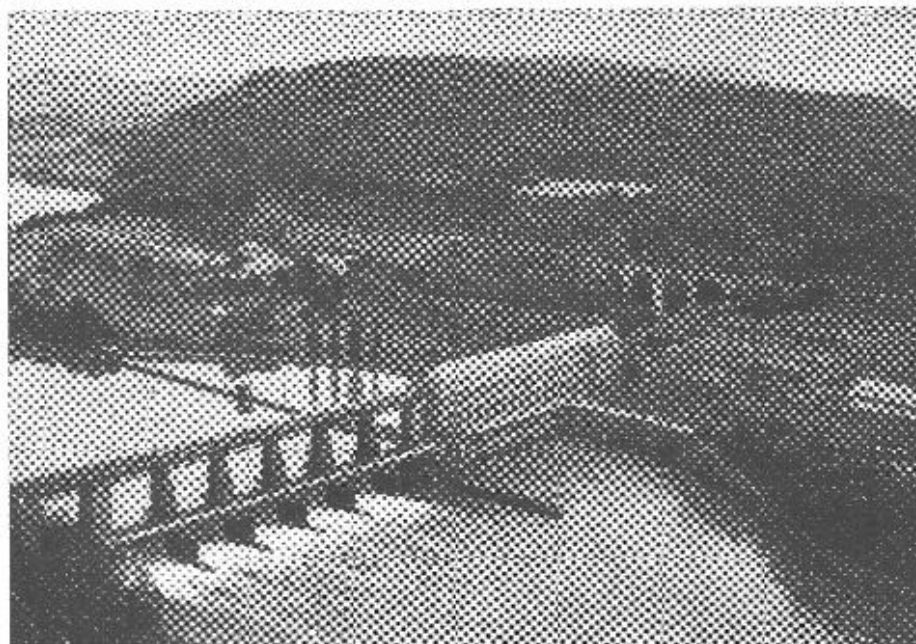
Tél. (051) 42 16 06

**VEVEY**

Tél. (021) 51 19 91 - 92



Usine génératrice du Rhin, Eglsau/ZH,  
NOK, Nordostschweiz. Kraftwerke AG  
Baden.



Les produits INERTOL ont montré leur qualité élevée même à cette construction de barrage.

Aujourd'hui — après des sollicitations de bientôt 20 ans — cet ouvrage est protégé de nouveau contre la corrosion avec INERTOL. \*)

\*) En ce cas, avec INERTOL I épais U  
et INERTOL 82 gris-vert.

C'est la preuve la plus évidente de la confiance acquise de plus en plus de l'INERTOL sous conditions dures.



INERTOL SA PRODUITS ANTICORROSIFS WINTERTHOUR

TÖSSALSTRASSE 62 TÉLÉPHONE 062 / 674 90

En vente dans les commerces de matériaux d'entrepreneurs

**Duvoisin, Groux & C<sup>ie</sup> S.A.**

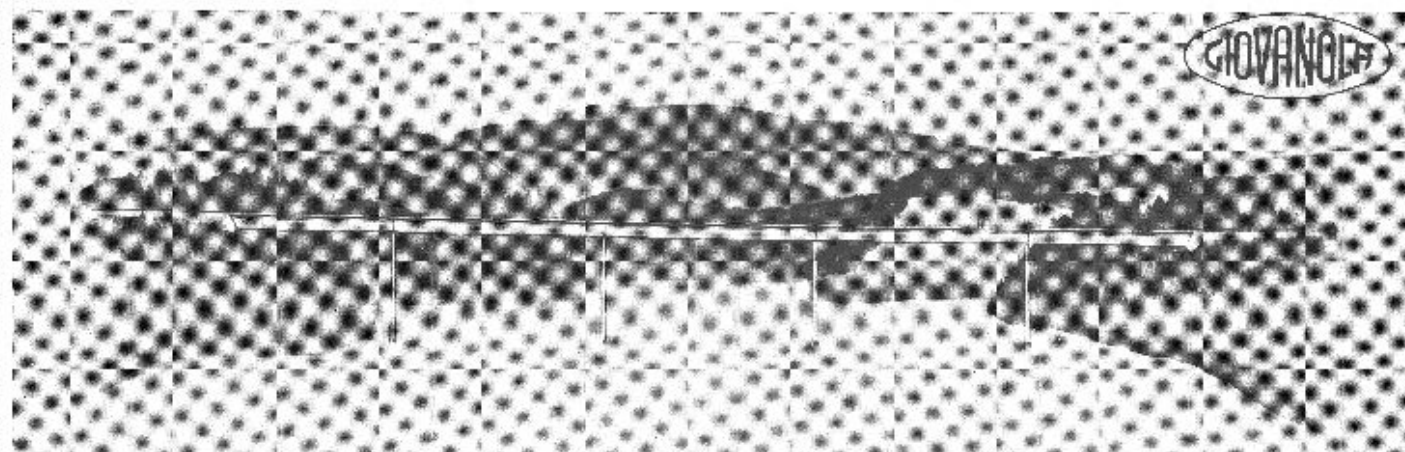
Entreprises électriques

**LAUSANNE  
CERNIER**

Lignes aériennes et souterraines en tous genres  
Stations transformatrices  
Réseaux  
Éclairage

Ateliers de constructions métalliques à Bussigny:  
Charpentes métalliques  
Pylônes  
Candélabres

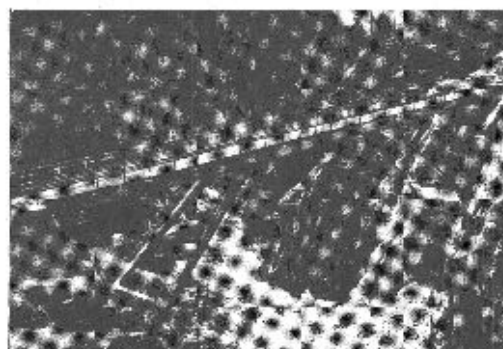
REPRÉSENTATION POUR LA SUISSE ROMANDE DE LA S. A. DES CEMENTS ARMÉS CENTRIFUGÉS DE BODIO



## PONTS-ROUTES MÉTALLIQUES

- Montage sans échafaudage
- Economie de main d'œuvre
- Gain appréciable de temps

Pont-route de Gebidem →



**GIOVANOLA FRÈRES S.A., MONTHEY**

## Carrières d'Arvel S.A. — Villeneuve (Vaud)

Graviers cassés et gravillons de qualité — Pierre à moellons — Blocs de marbrerie

## BREVETS D'INVENTION

Marque de fabrique et de commerce en tous pays

**ASSISTANCE** dans les procès en contrefaçon. **EXPERTISES**

ÉTUDE

**Dr jur. J.-D. PAHUD**

INGÉNIEURS - CONSEILS

2, av. Tribunal-Fédéral — Tél. 22 61 48

LAUSANNE

Maison fondée en 1921

**VIANINI**

tuyaux en béton armé centrifugé  
pour conduites de câbles, égouts, eyphons,  
turbines, adductions d'eau, captages, etc.  
Tous produits en ciment  
Tuyaux ordinaires jusqu'à 1500 mm Ø

**(TUCA)**

TUCA  
tuyau centrifugé-vibré,  
armé ou non armé,  
emboîtement normal

**emCo**

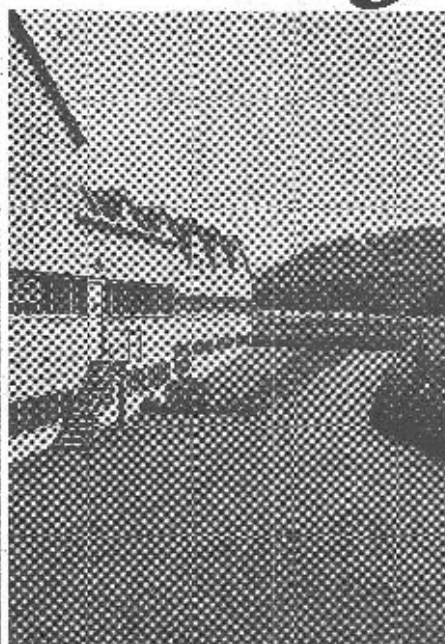
Fosses de décantation  
Séparateurs d'essence  
conformes aux directives  
de l'ASPEE

**Desmeules Frères SA**

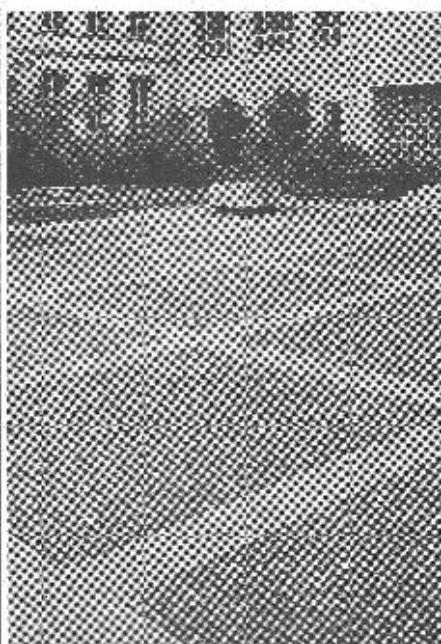
GRANGES-MARNAND, téléphone (037) 641 16

# Stuag

routes et travaux d'aménagements



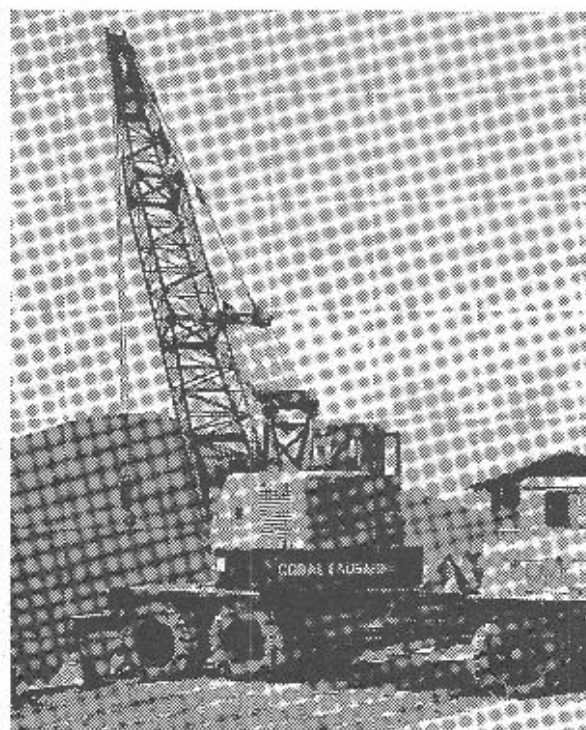
Trois exemples de travaux



impeccables et soignés



exécutés par des spécialistes

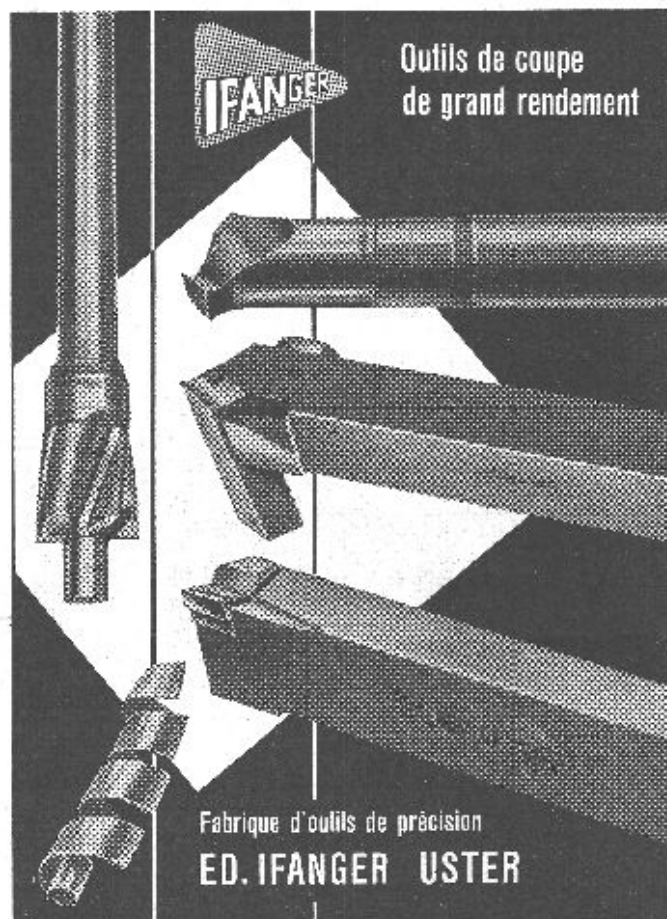


Camion grue de grande puissance à disposition de toutes entreprises

**Coop. des Ouvriers du Bâtiment**  
**COBAL**  
**LAUSANNE**

Beaulieu 11

Tél. 24 28 24



Outils de coupe de grand rendement

Fabrique d'outils de précision  
**ED. IFANGER USTER**



## Atelier de construction

moderne, bien dirigé, disposant d'un parc de machines récentes pour la mécanique et la serrurerie (possibilité d'exécuter des pièces finies) pourrait entreprendre en dehors de ses propres fabrications, des travaux de mécanique moyenne ou de serrurerie fine. Délais de livraison intéressants. Faire offres sous chiffre PV 41645 L, à Publicitas Lausanne.

## Ingénieur civil diplômé EPF/SLA

27 ans, nationalité suisse, une année de pratique dans un bureau technique en Suisse, une année d'études compl. aux USA, parlant couramment français, allemand, anglais, cherche situation dans bureau technique ou entreprise. Libre dès le 15 septembre 1962.

Faire offres sous chiffre AS 624 L aux Annonces Suisses S.A., « ASSA », Lausanne.



La Direction générale des PTT à Berne cherche pour sa division radio et télévision plusieurs

## Techniciens en télécommunications et

## électro-techniciens

Activité intéressante et variée dans le domaine de la télévision.

Les candidatures doivent être adressées par écrit à la Division du personnel de la Direction générale des PTT à Berne.

## Offre d'emploi

La MUNICIPALITE DE SION met en soumission un poste pour travaux d'architecture et d'urbanisme. Convierait à jeune architecte sortant des études et désirant faire un stage dans ce domaine.

Le cahier des charges est à consulter aux Services techniques municipaux, rue de Lausanne, 23.

**XYLAMON**

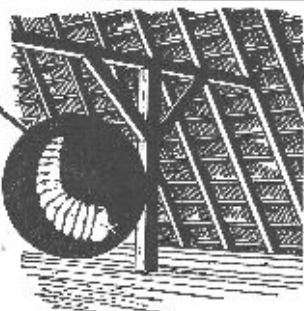
protège le bois

Faites contrôler gratuitement la charpente de votre bâtiment neuf ou vieux

La maison spécialisée vous renseigne volontiers

**L. Guggisberg**

Conservation du bois LAUSANNE  
Ancienne-Douane 1 Tél. (021) 23 68 71



L'entreprise à laquelle vous confierez avantageusement l'exécution de vos installations à courant faible

Téléphonie

Télécommande

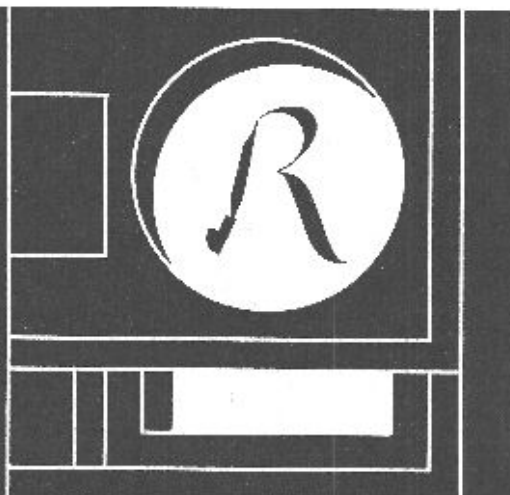
Télélimnimétrie

Adressez-vous à

**CHR. GFELLER S.A.**  
Berne-Bümpliz

qui vous renseignera

Ateliers Maurice Reymond S.A.  
Photographeurs à Lausanne  
19, avenue Vinet Tél. 24 69 61



Acier moulé  
électrique

Fonte  
malléable

Fonte grise

Fonte  
à graphite  
sphéroïdal

Moulages  
en alliages  
légers

# +GF+

Cette gamme de fontes et leurs multiples nuances constituent un riche programme de fabrication qui permet à **+GF+** de fournir, dans chaque cas, le matériau coulé le plus idoine à l'emploi envisagé.

Des installations modernes de fabrication, une grande expérience, des recherches étendues en fonderie et dans des laboratoires pourvus des derniers perfectionnements de la technique sont les garants de la haute qualité de nos produits.

Nos spécialistes vous conseillent avec plaisir.

**Georges Fischer Société Anonyme, Schaffhouse**

Téléphone : (053) 5 60 31 et (053) 5 70 31

Bureau de Lausanne : 55 Galeries du Commerce, Téléphone : (021) 22 15 12

P 333 2