

**Zeitschrift:** Bulletin technique de la Suisse romande  
**Band:** 88 (1962)  
**Heft:** 18: Comptoir Suisse, Lausanne, 8-23 septembre 1962

## **Werbung**

### **Nutzungsbedingungen**

Die ETH-Bibliothek ist die Anbieterin der digitalisierten Zeitschriften auf E-Periodica. Sie besitzt keine Urheberrechte an den Zeitschriften und ist nicht verantwortlich für deren Inhalte. Die Rechte liegen in der Regel bei den Herausgebern beziehungsweise den externen Rechteinhabern. Das Veröffentlichen von Bildern in Print- und Online-Publikationen sowie auf Social Media-Kanälen oder Webseiten ist nur mit vorheriger Genehmigung der Rechteinhaber erlaubt. [Mehr erfahren](#)

### **Conditions d'utilisation**

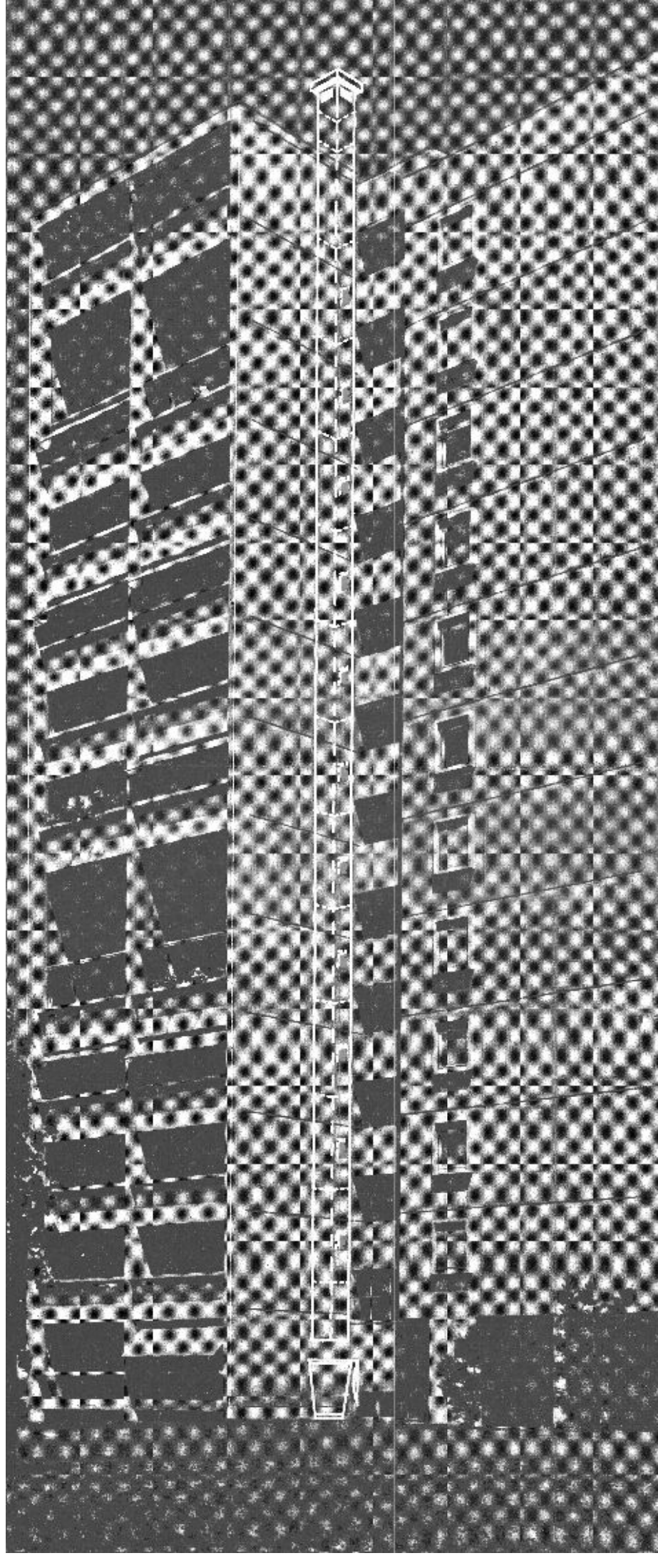
L'ETH Library est le fournisseur des revues numérisées. Elle ne détient aucun droit d'auteur sur les revues et n'est pas responsable de leur contenu. En règle générale, les droits sont détenus par les éditeurs ou les détenteurs de droits externes. La reproduction d'images dans des publications imprimées ou en ligne ainsi que sur des canaux de médias sociaux ou des sites web n'est autorisée qu'avec l'accord préalable des détenteurs des droits. [En savoir plus](#)

### **Terms of use**

The ETH Library is the provider of the digitised journals. It does not own any copyrights to the journals and is not responsible for their content. The rights usually lie with the publishers or the external rights holders. Publishing images in print and online publications, as well as on social media channels or websites, is only permitted with the prior consent of the rights holders. [Find out more](#)

**Download PDF:** 27.01.2026

**ETH-Bibliothek Zürich, E-Periodica, <https://www.e-periodica.ch>**



**Dévaloirs**  
**en**  
**béton vibré**

---

**Fabrique**  
**de canaux**  
**de cheminées**  
**Lausanne S. A.**



# Albert **HELD** & C<sup>ie</sup> $\frac{S}{A}$ Montreux

Maison fondée en 1864

Maison fondée en 1864

A l'attention de MM. les architectes, quelques-unes de nos spécialités :

## Dépt. menuiserie :

Portes accordéon, portes et cabines insonores

Parois mobiles brevetées, pleines ou vitrées

Fenêtres à guillotine, fenêtres à double vitrage

Fenêtres basculantes, pivotantes et oscillobattantes

en bois ou bois + métal. — Eléments de façades

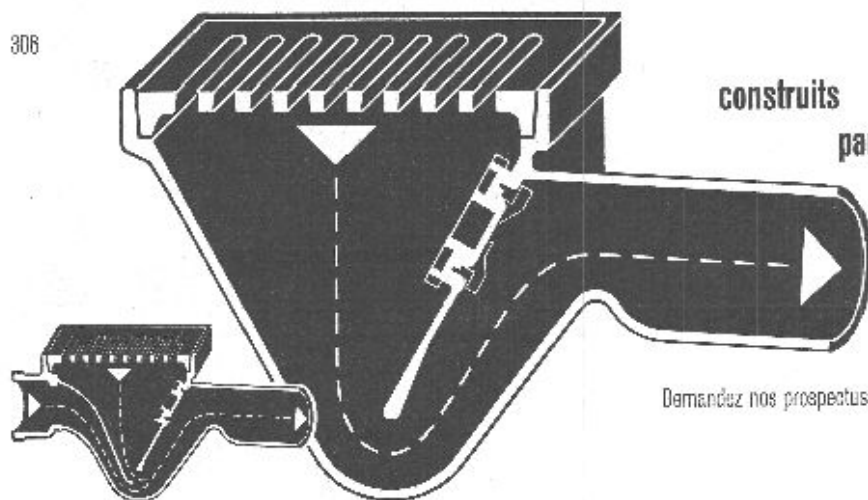
## Dépt. ébénisterie :

Agencement de magasins, de cafés, de restaurants, etc., boiseries soignées, bureaux de Direction etc.

Son expérience de près d'un siècle est pour vous la meilleure des garanties d'un travail consciencieux.

Documentation détaillée sur simple demande.

306



### Siphons de cour

construits

par des praticiens — pour les praticiens

nettoyage automatique

exempts d'entretien

Demandez nos prospectus détaillés : Usines de Klus, Klus SO

**DE ROLL**

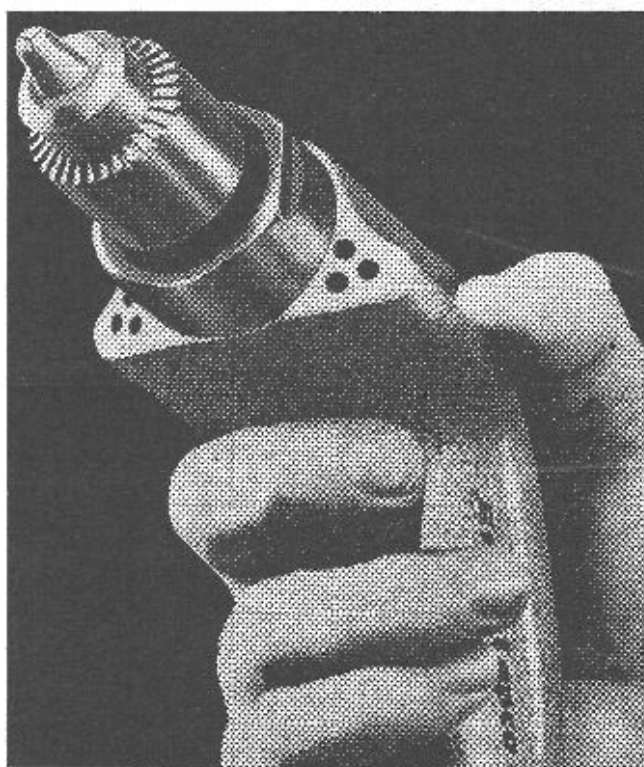
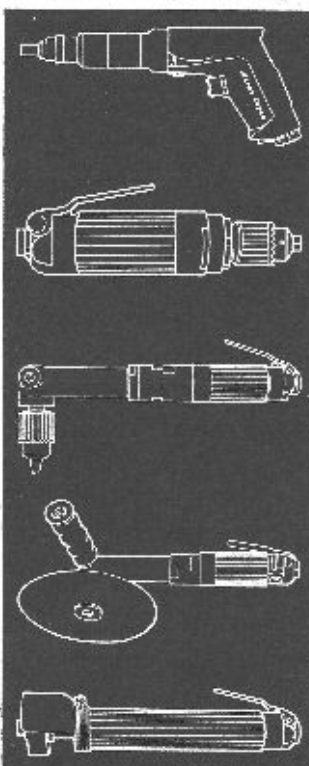
## **compriband** pour chaque joint

Représentation générale **ROGER FREY, Ing. dipl.**

Zurich 2 Beethovenstrasse 47  
Tél. 051/23 33 64

**Atlas Copco**

## Production augmentée avec les outils à air comprimé de la nouvelle série 33



Perçage jusqu'à 10 mm de Ø.  
Taraudage,  
vissage,  
limage,  
aiguisage,  
polissage,  
meulage.

Puissance augmentée; «effet JET», léger,  
poignée anatomique, maniabilité plus facile et  
sans danger, réglage progressif de la vitesse,  
frais d'entretien et de pièces de rechange  
réduits car tous les modèles possèdent le même  
rotor.

Demandez nos prospectus détaillés.

**NOTZ**

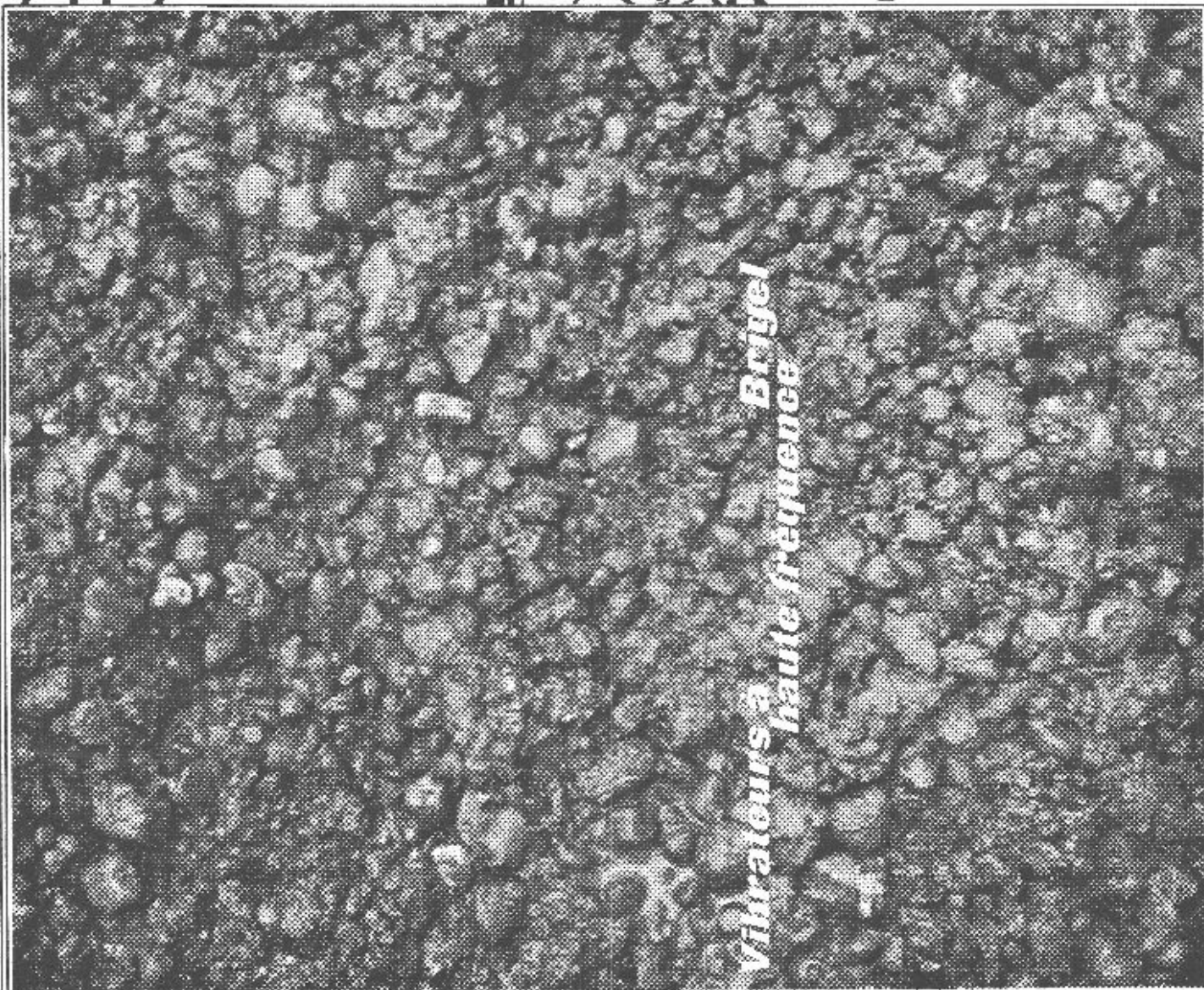
Notz & Co SA, Bienne 1  
Dépt Atlas Copco  
Tél. 032/2 55 22

AS-2



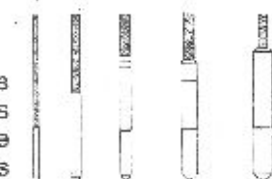


## Vibrateurs à haute fréquence Brigel



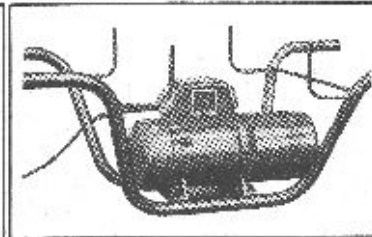
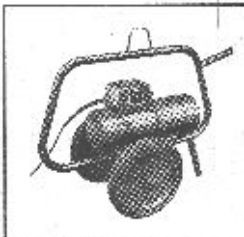
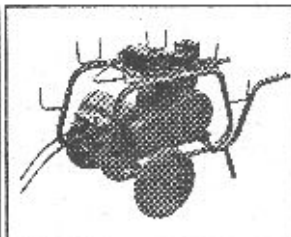
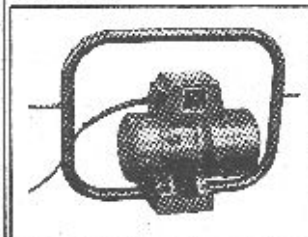
*Vibrateurs à  
haute fréquence  
Brigel*

Que vous bétonniez des piliers élancés ou massifs, des dalles fines ou épaisses, des murs ou des fondations - vous trouverez toujours dans la gamme Brigel l'aiguille vibrante adéquate et la génératrice nécessaire pour l'actionner. Les aiguilles vibrantes Brigel sont faites en une pièce; il est donc exclu de voir la pointe se dévisser dans le béton.



Ø 25, 38, 47, 66, 82 mm

Tension de sécurité de 48 volts. Seulement l'aiguille va dans le coffrage; le groupe générateur reste en dehors du lieu de travail. (Distances jusqu'à 100 mètres).



# SIFRAG

conditionne l'air  
dans  
tous les locaux



**SIFRAG, Ventilation et Climatisation Frei S. A.**

**Lausanne**  
(021) 23 74 09

**Berne**  
(031) 66 25 25

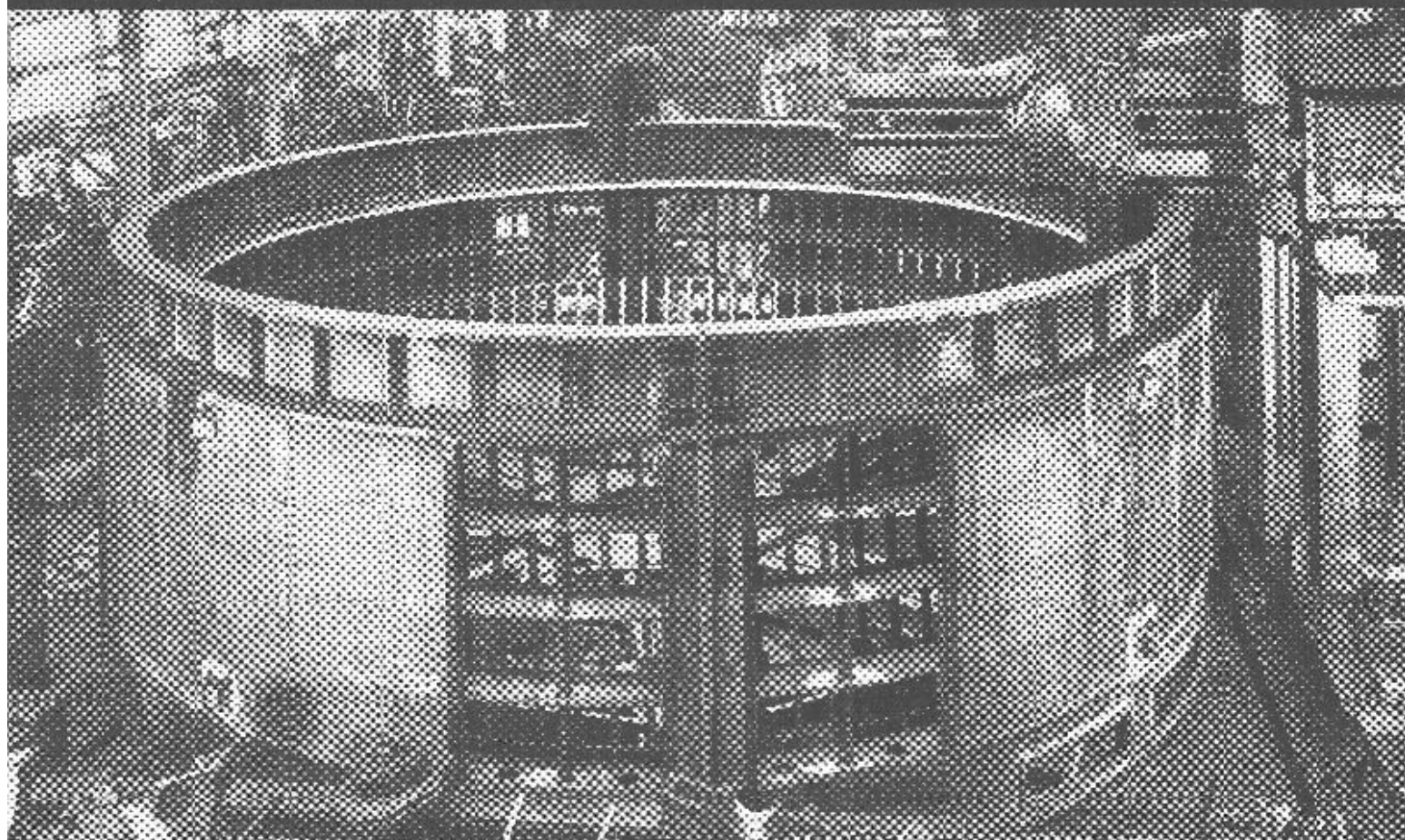
**Zurich**  
(051) 25 15 51

**Bâle**  
(061) 23 11 42

**Maison spécialisée pour les installations de ventilation et climatisation**



# Gros équipements pour centrales hydro-électriques



**sécheron**

Pour l'équipement des forces hydrauliques, les impératifs de rendement et les progrès de la technique imposent la création d'un matériel toujours plus puissant et plus grand. Pour sa construction, un personnel hautement qualifié est indispensable; d'importants moyens d'usinage sont non moins nécessaires. Leur association méthodique et rationnelle a permis à Sécheron de faire face à tous les besoins nouveaux, en adoptant selon sa tradition, constamment des solutions dynamiques et modernes.

Alternateurs jusqu'aux plus grandes puissances

Transformateurs pour toutes tensions

Régulateurs les plus perfectionnés

S.A. des Ateliers de Sécheron, Genève 21

# Equipements électroniques



## La technique électronique Brown Boveri

utilise une série d'éléments normalisés réalisés sous forme de circuits imprimés, équipés de transistors et permettant de constituer des équipements de commande, de réglage et de télé-action appliquant le principe du calcul numérique aussi bien que du calcul analogique.

### Applications :

Commande et réglage d'équipements électriques de laminoirs, de machines-outils, de machines des Industries des textiles et du papier, etc.  
Commande et réglage d'installations de chauffage par induction, de soudage par résistance, etc.

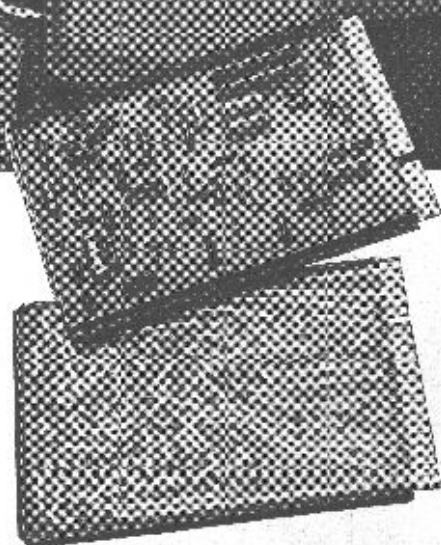
Equipements spéciaux pour l'automatisation d'opérations ou de cycles de fabrication.

Equipements de télémessure et de télécommande pour centrales et postes électriques.

Equipements de réglage fréquence-puissance.

# BROWN BOVERI

S.A. BROWN, BOVERI & Cie, BADEN Bureau technique : 2, av. Ruchonnet, Lausanne.



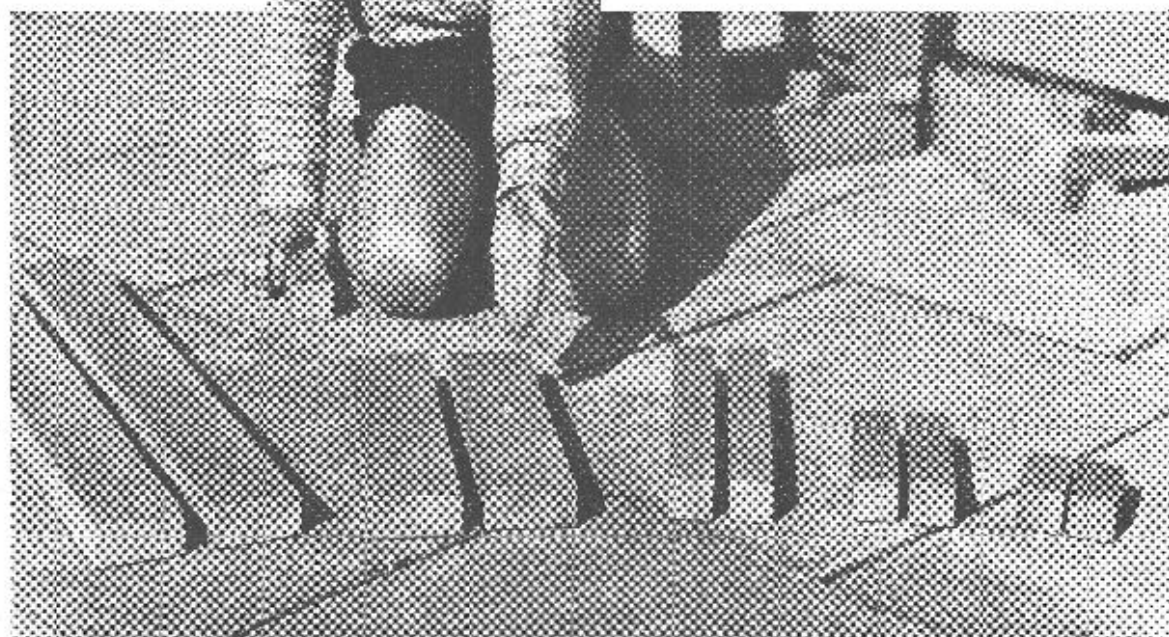
## AU COMPTOIR SUISSE

visitez notre stand 34 dans la halle 1

Nous exposons sous le thème : Le matériel électronique Brown Boveri dans l'industrie.



Pour chaque  
profil de joints  
le cordon de  
mastic approprié



# Igas-profilé

gris + noir

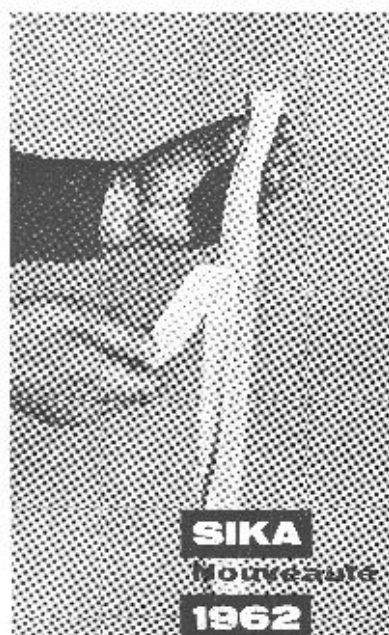


**Gaspard Winkler+Cie**

ZURICH

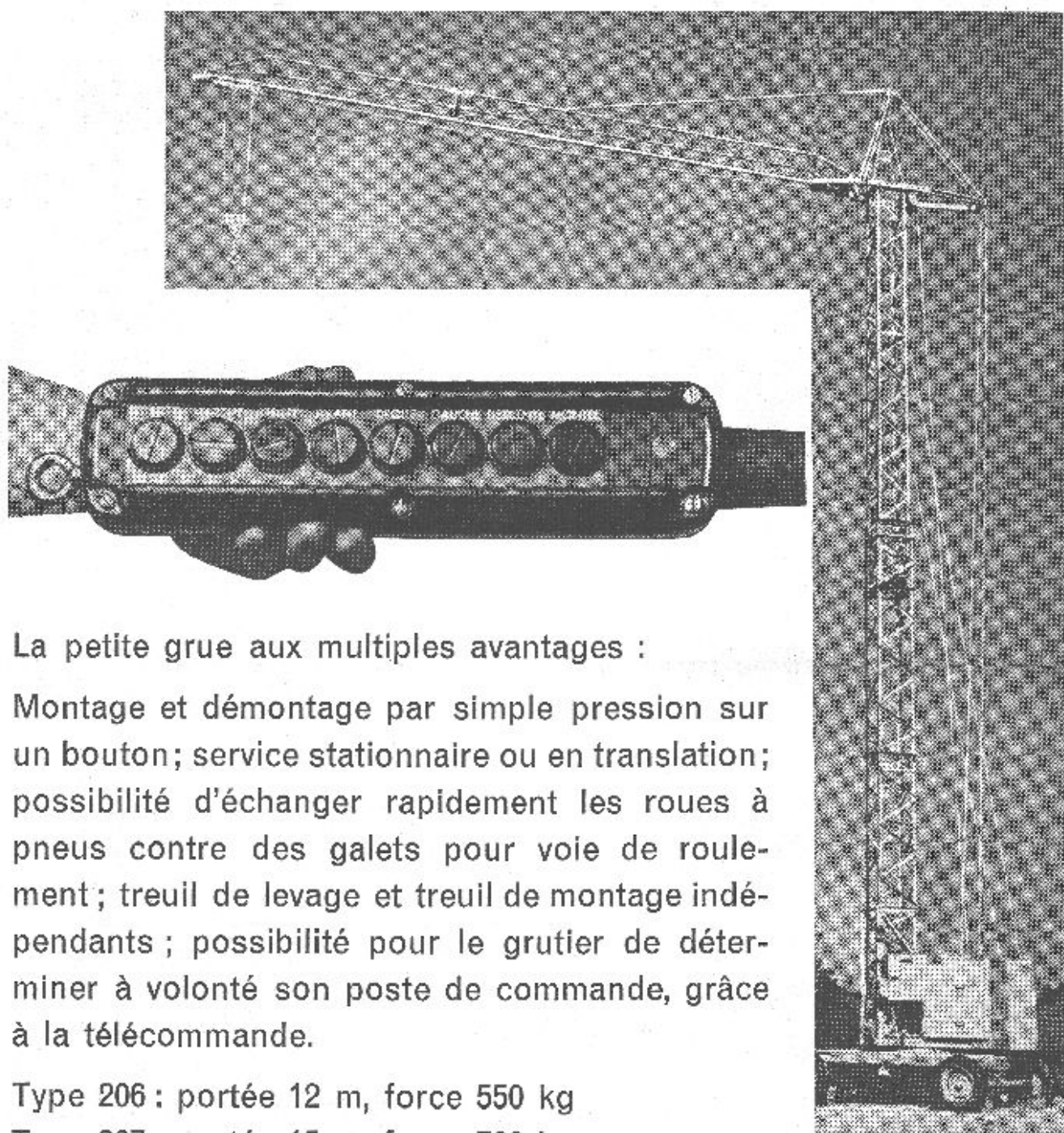
LAUSANNE

BERNE



**SIKA**  
Nouveauté  
**1962**

# POTAIN



La petite grue aux multiples avantages :

Montage et démontage par simple pression sur un bouton; service stationnaire ou en translation; possibilité d'échanger rapidement les roues à pneus contre des galets pour voie de roulement; treuil de levage et treuil de montage indépendants; possibilité pour le grutier de déterminer à volonté son poste de commande, grâce à la télécommande.

Type 206 : portée 12 m, force 550 kg

Type 207 : portée 15 m, force 700 kg

Demandez une  
offre détaillée  
de :



**Ing. Walter Hächler SA., Wettingen / AG**  
**Tél. 056 60 400**

# Ingersoll



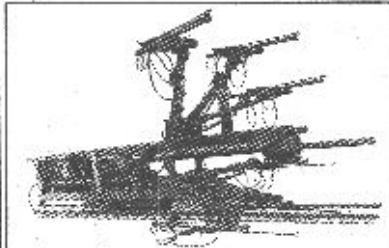
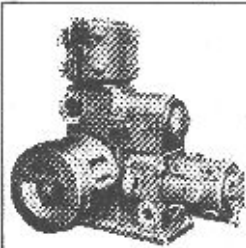
Riz & Forder

«Examinez-les tous, mais choisissez le meilleur». - Tous les compresseurs fournissent de l'air. Le bon compresseur fournit de l'air frais et sec. Frais pour que les tuyaux durent plus longtemps, sec pour que l'outillage ne soit pas exposé à la rouille. Chez Ingersoll l'air est

comprimé en deux étages, il s'échauffe donc moins que s'il était comprimé en une seule fois. De plus, cet air est mélangé à de l'huile très froide et totalement épuré par la suite.

Un compresseur ne doit fournir que la quantité d'air demandée.

L'Ingersoll possède un régulateur de quantité, inutile de mentionner le démarrage électrique et l'accouplement direct (moteur-compresseur) sans boîte réductrice. Examinez l'Ingersoll sur votre chantier. Pouvons-nous vous conseiller?



Robert Aebi SA Case postale Lausanne 2, Lausanne-Renens (près Francillon), tél. 021/25 62 12





**S&S**

### **Cartouches fusibles pour coupe-circuit à grand pouvoir de coupure Type SN 1**

**Pouvoir de coupure élevé**  
70'000 A eff.

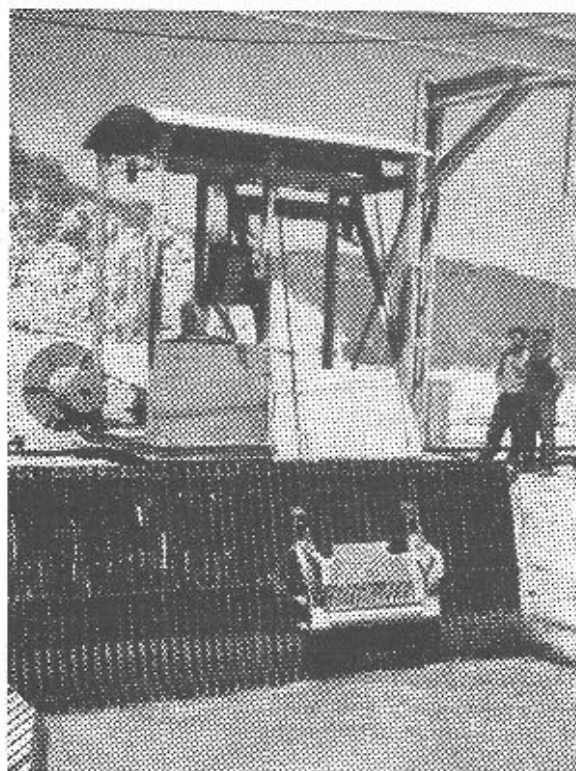
**Cartouches froides**  
Pertes propres réduites, faible échauffement

**Inaltérables**  
même sous charge permanente au maximum de  $1,2 \times I_n$

**Indicateur de coupure éprouvé**  
**Facilement adaptables**  
à des socles existant à l'aide de couteaux de contact spéciaux  
**Caractéristiques normales et retardées**

**Sprecher & Schuh SA**

**Aarau**



Appareil dégrilleur simplifié pour prises d'eau.

### **Grilles et Appareils dégrilleurs pour usines hydrauliques**

- prises d'eau de centrales thermiques
- stations d'épuration des eaux etc.

Ateliers de Constructions  
**JONNERET S. A.**  
Genève 8