

Zeitschrift: Bulletin technique de la Suisse romande
Band: 88 (1962)
Heft: 16

Werbung

Nutzungsbedingungen

Die ETH-Bibliothek ist die Anbieterin der digitalisierten Zeitschriften auf E-Periodica. Sie besitzt keine Urheberrechte an den Zeitschriften und ist nicht verantwortlich für deren Inhalte. Die Rechte liegen in der Regel bei den Herausgebern beziehungsweise den externen Rechteinhabern. Das Veröffentlichen von Bildern in Print- und Online-Publikationen sowie auf Social Media-Kanälen oder Webseiten ist nur mit vorheriger Genehmigung der Rechteinhaber erlaubt. [Mehr erfahren](#)

Conditions d'utilisation

L'ETH Library est le fournisseur des revues numérisées. Elle ne détient aucun droit d'auteur sur les revues et n'est pas responsable de leur contenu. En règle générale, les droits sont détenus par les éditeurs ou les détenteurs de droits externes. La reproduction d'images dans des publications imprimées ou en ligne ainsi que sur des canaux de médias sociaux ou des sites web n'est autorisée qu'avec l'accord préalable des détenteurs des droits. [En savoir plus](#)

Terms of use

The ETH Library is the provider of the digitised journals. It does not own any copyrights to the journals and is not responsible for their content. The rights usually lie with the publishers or the external rights holders. Publishing images in print and online publications, as well as on social media channels or websites, is only permitted with the prior consent of the rights holders. [Find out more](#)

Download PDF: 26.01.2026

ETH-Bibliothek Zürich, E-Periodica, <https://www.e-periodica.ch>

DOCUMENTATION GÉNÉRALE

Extraits d'articles de revues suisses et étrangères reçues par le « Bulletin technique » et déposées à la Bibliothèque de l'Ecole polytechnique de l'Université de Lausanne, Avenue de Cour 33, où elles peuvent être consultées.

N.B. — L'indice figurant en tête et à droite de chaque extrait est celui de la « Classification décimale universelle ».

Sciences pures

- BT 3493 589.215 : 624.131.2
Méthode de détermination de la composition granulométrique des sols, sans tamisage. I. K. KARAKAS.
Strasse u. Verkehr, 47 (1961) 8, 21 juillet, p. 423-429, 6 fig.

Description et mode d'application de la méthode de Burmister de détermination manuelle et visuelle de composition des sols (identification), utilisable soit *in situ*, soit en laboratoire. Pour 75 % des études et même davantage, cette méthode suffit si elle est appliquée correctement. Les procédés varient selon les quatre types de sols suivants : 1) identification de la composante de gravier des sols composés ; 2) identification des constituants de sable et de limon des sols graveleux contenant moins de 5 % de limon et d'argile ; 3) identification des constituants de sable et limon des sols graveleux contenant plus de 5 % de limon ; 4) détermination des proportions de limon et d'argile des sols argileux et organiques. Exemples concrets d'identification.

Mécanique appliquée

- BT 3494 621.791.78
Introduction à l'usinage électrolytique. J. PFAU.
Informations techn. Charmilles (1961) 8, p. 91-97, 6 fig.

Procédé fondé sur la dissolution anodique contrôlée des métaux. Cette dissolution est localisée et accélérée par un mouvement rapide de l'électrolytique en regard de la pièce à usiner, mouvement qui augmente les densités de courant pour lesquelles apparaît le phénomène de passivation. Des électrolytes ont été mis au point pour l'usinage de divers groupes de métaux, alliages et matériaux frittés, sans égard à leurs propriétés mécaniques telles que la dureté. Comme il s'agit d'un procédé à froid, il n'altère pas la structure métallurgique superficielle des pièces à travailler et leur confère un état de surface isométrique, sans raies ni bavures, dont la rugosité est de quelques dixièmes de micron moyen.

Electrotechnique

- BT 3495 621.355.2.004
Expériences réalisées dans l'exploitation avec les accumulateurs. F. MÜLLER.
Bull. techn. PTT, 40 (1962) 2, fév., p. 60-69, 10 fig.

Construction des batteries d'installations d'énergie des télécommunications. — Genres de services : de charge/décharge, en tampon, de compensation de charge et en charge flottante. — Expériences réalisées dans l'exploitation avec des batteries pourvuées de plaques à grande surface. — Aspect d'une batterie et conclusions possibles sur son état. — Recommandations. — Longévité. — Construction, avantages et désavantages des batteries à plaques tubulaires.

Génie

- BT 3496 624.21 (42 : 44)
Communication sur le projet de pont sur la Manche. L. DUBOIS.
Mém. Soc. Ing. civils France, 115 (1962) 3, mars, p. 33-44, 11 fig.

1. Historique et données de base du problème. — 2. Dispositions générales proposées. — 3. Méthodes de réalisation : type de construction, fondations, ossature métallique, montage, équipement. — 4. Problèmes spéciaux : navigation, vent et brouillard, corrosion. — 5. Etudes complémentaires en cours. — 6. Conclusions.

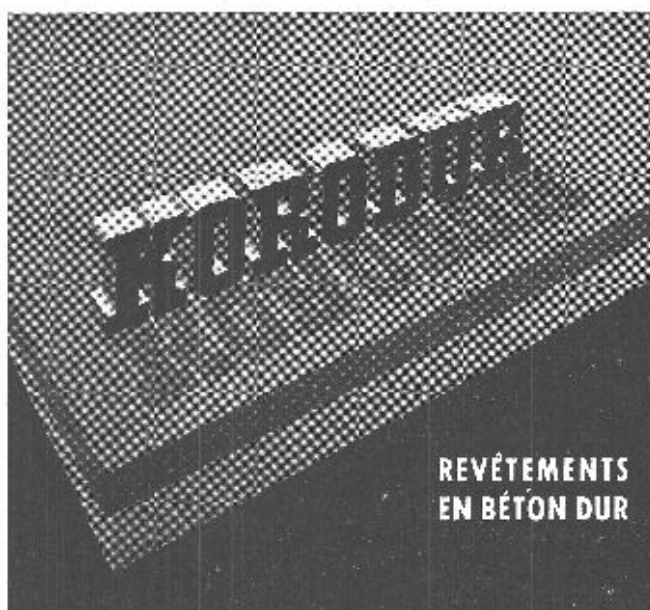
Construction, Architecture

- BT 3497 699.82
Étanchéité et pathologie des cuvelages. A. POIRSON.
Ann. Inst. Techn. Bât. Trav. publ., 14 (1961) 168, déc., p. 1273-1292, 26 fig.

Si la garantie décennale s'applique actuellement aux cuvelages, la couverture du risque correspondant demeure aléatoire, compte tenu de la date fixée comme point de départ du contrat d'assurance.

L'auteur examine un certain nombre d'incidents-types ayant provoqué des déformations et ruptures de la membrane étanche, dues soit à l'action d'éléments extérieurs sur l'étanchéité en cours de travaux, soit à des insuffisances ou à des imperfections des ouvrages de gros œuvre, soit enfin à la multiplication de raccords difficiles entre phases successives d'exécution de l'étanchéité. L'eau qui se montre à l'intérieur de l'ouvrage peut aussi avoir sa source soit dans l'enceinte du cuvelage étanche, soit au-dessus de celle-ci.

Quelques indications sont données sur les procédés de remise en état des ouvrages.



REVÊTEMENTS
EN BÉTON DUR

éprouvé en Suisse et dans le monde entier. Rapport N° 58 747/2a du Laboratoire fédéral d'essai des matériaux du 24 septembre 1960.

Exécution de sols industriels hautement résistants à l'usure, par les entreprises de construction suivantes :

Ed. Cuénod SA, Genève
rue des Plantaporrêts 8, Téléphone (021) 24 93 24/23
AG Heinrich Hatt-Haller, Zurich
Bäreneggasse 25, Téléphone (051) 23 86 30/39
Basler Baugesellschaft, Bâle
Grenzacherstrasse 30-32, Téléphone (061) 33 70 70
Spalü SA, Cassarate (Tessin)
Palazzo San Giorgio, via Concordia 12, Tél. (091) 3 23 21



tanxbau otto schneider zürich

Bureau de Lausanne : Urs-H. FEER, Ing. dipl. EPF,
12, chemin des Mésanges, tél. (021) 28 21 49

CITERNES EN BÉTON ARMÉ

SYSTÈME SCHNEIDER

S. I. Laurana-Paro/Genève, citernes Schneider, capacité
800 000 litres



Elles sont économiques et ne nécessitent aucun entretien. Pas de rouille, pas de problèmes de transport et de mise en place, conservation illimitée. Toutes formes, toutes capacités. Revêtement spécial éprouvé depuis 35 ans.

Demandez nos catalogues et la visite de notre ingénieur.

Nous livrons

fabriques complètes de béton frais

**de conception très moderne
pour débits horaires
de 40-120 m³**

**Alimentation
continue ou par
gâchée**

**Dosage au poids
des agrégats et
du ciment**

**Commande absolu-
ment automatique**

**Notre spécialité :
Commande
électronique**

**Nombre illimité d'agrégats
différents**

**Nombre illimité de dosages
différents**

**Enregistrement des poids sur
carte**

Comptabilité automatique

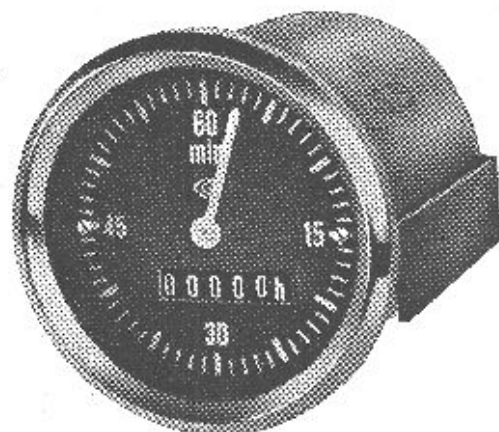
**Brefs délais de livraison
Produit suisse de qualité**

Demandez une offre détaillée

Ing. Walter HÄCHLER SA Wettingen AG



Tél. 056 6 04 00



Equipez vos machines
avec nos

COMPTEURS HORAIRES

E. O. BÄR

BERNE Fischermättelstrasse 18

ZÜRICH Scheuchzerstrasse 70

GENÈVE rue Ed. Rod 16

DUPUIS & C^{IE}

photogravure

CLICHÉS DESSINS PHOTOS

Lausanne Cheneau-de-Bourg 3 Tél. 23 37 23

IMPRIMERIE

LA CONCORDE



TYPO * OFFSET

RELIURES A ANNEAUX

WIRO - MULTO - FLEXO

Terreaux 29-31

LAUSANNE

Tél. 23 92 95

DEUX

DESSINATEURS

CONSTRUCTEURS

expérimentés, ayant pratique en ventilation ou chauffage.

Pour dessins de projets et d'exécution d'installations de
moyenne et grande importance.

Faire offres avec curriculum vitae, références, copies de
certificats, photo, à :

TECHNICAIR SA, 11, rue de Nidau, Bienne.

La Direction cantonale des Travaux publics à Berne demande
pour compléter l'équipe de bureau de ses collaborateurs, de
l'Office de l'utilisation et de l'épuration des eaux

1 ingénieur en bâtiments

et

1 technicien en bâtiments

pour travaux intéressants et variés dans le domaine de la
protection des eaux. Atmosphère de travail agréable, caisse
de retraite, chaque deuxième samedi libre, salaire et entrée
en fonctions à convenir.

Prière d'adresser offres manuscrites avec les pièces d'usage
au bureau sus-indiqué, jusqu'au 15 août 1962.

Pour de plus amples renseignements s'adresser : téléphone
(031) 64 42 52.

BREVETS D'INVENTION
MARQUES • MODÈLES • EXPERTISES
TRADUCTIONS

EDMOND LAUBER

Ingenieur diplômé de l'Ecole Polytechnique Fédérale

Ancien ingénieur chef-constructeur de la
Société Alsacienne de Constructions Mécaniques, à Belfort

Ex-professeur au Technicum du Locle

Membre de la Société Suisse de Chronométrie
et de la Société Chronométrique de France

RENDEZ-VOUS SUR PLACE

2, rue de l'Ecole-de-Chimie GENÈVE Tél. (022) 25 31 88



La Direction générale des PTT à Berne cherche pour sa division des bâtiments (Bureau de construction à Lausanne) un

technicien - architecte

de préférence technicien diplômé avec quelques années de pratique.

Travail intéressant et varié. Mise au point de projets, devis, surveillance de chantiers dans toute la Suisse romande.

Nous engageons également un

dessinateur-architecte

expérimenté, connaissant si possible le métré.

Prière d'adresser les offres avec curriculum vitae et copies de certificats à la **Division du personnel de la Direction générale des PTT à Berne.**

Le SERVICE FÉDÉRAL DES ROUTES ET DES DIGUES

cherche

Ingénieurs civils diplômés

pour collaborer à la construction des routes nationales. Activité répartie entre le bureau et le terrain.

Exigences : Etudes universitaires complètes. Si possible, expérience en matière de constructions routières.

Ingénieur civil diplômé

pour collaborer à l'aménagement des routes principales et des routes nationales alpêtres.

Exigences : Etudes universitaires complètes. Si possible quelques années de pratique en matière de constructions routières.

Ingénieur civil diplômé

pour collaborer à la haute surveillance des barrages.

Exigences : Etudes universitaires complètes ; si possible expérience en matière d'établissement de projets et de construction de barrages et de digues.

Techniciens diplômés

pour collaborer à l'aménagement des routes principales et des routes nationales alpêtres.

Exigences : Diplôme du technicum. Si possible quelques années de pratique en matière de constructions routières.

Nous offrons :

- Activité intéressante et variée
- En cas de convenance, place stable avec caisse de retraite
- Un samedi libre sur deux

Entrée en fonction : le plus tôt possible ou selon entente.

Les offres manuscrites doivent contenir des indications détaillées sur les études faites, l'activité exercée, les connaissances linguistiques, les prétentions de salaire et les références ; elles seront adressées au **Service fédéral des routes et des digues, Monbijoustrasse 40, Berne.**

On cherche

pour le courant de 1962

un ingénieur civil

ayant bonne pratique dans le domaine des aménagements hydro-électriques, comme directeur des travaux d'un important aménagement au Tessin. Faire offres à **Bureau d'études Lombardi & Gellera, Locarno.**

ON CERCHE

pour tout de suite ou date à convenir

quelques techniciens du génie civil

pour projet d'engagements hydro-électriques au Tessin. Faire offres à **Bureau d'études Lombardi & Gellera, Locarno.**

Importante société suisse de construction cherche des collaborateurs qualifiés dans les travaux de génie civil et de routes tels que

TECHNICIENS

et

CONTRE-MAÎTRES

Il est offert un salaire intéressant ainsi que des assurances sociales et des conditions d'engagement adaptées aux exigences modernes.

Les offres complètes sont à adresser sous chiffre PC 40287 L à Publicitas, Lausanne.

TECHNICIEN-FRIGORISTE

diplômé

ou

TECHNICIEN-MÉCANICIEN

diplômé

Age : 24-25 ans.

Connaissances de langues : français et allemand ou français et anglais, une seconde langue est indispensable. Expérience de la construction ou des essais.

Nous offrons, en contre-partie, un poste intéressant dans notre Département réfrigération.

Faire offres avec curriculum vitae, copies de certificats, références et photo à

TECHNICAIR SA, 53, av. de l'Etang, Châtelaine-Genève.

MONTEUR FRIGORISTE

Conditions : connaissance des grosses machines de l'électricité et du réglage, capable de travailler de manière entièrement indépendante, ayant de l'expérience et si possible déjà travaillé à l'étranger, possédant personnalité pour diriger travaux importants.

Le poste offert est en rapport avec les exigences.

Faire offres avec curriculum vitae, références, copies de certificat et photo à

TECHNICAIR SA, 53, av. de l'Etang, Châtelaine-Genève.



La Direction générale des PTT à Berne cherche pour sa division des lignes, plusieurs

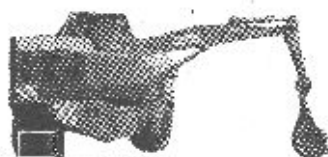
techniciens en génie civil

Champ d'activité : Etablissement de projets et exécution de travaux de génie civil pour l'extension et la transformation du réseau téléphonique souterrain. Activité intéressante et indépendante de chef de construction.

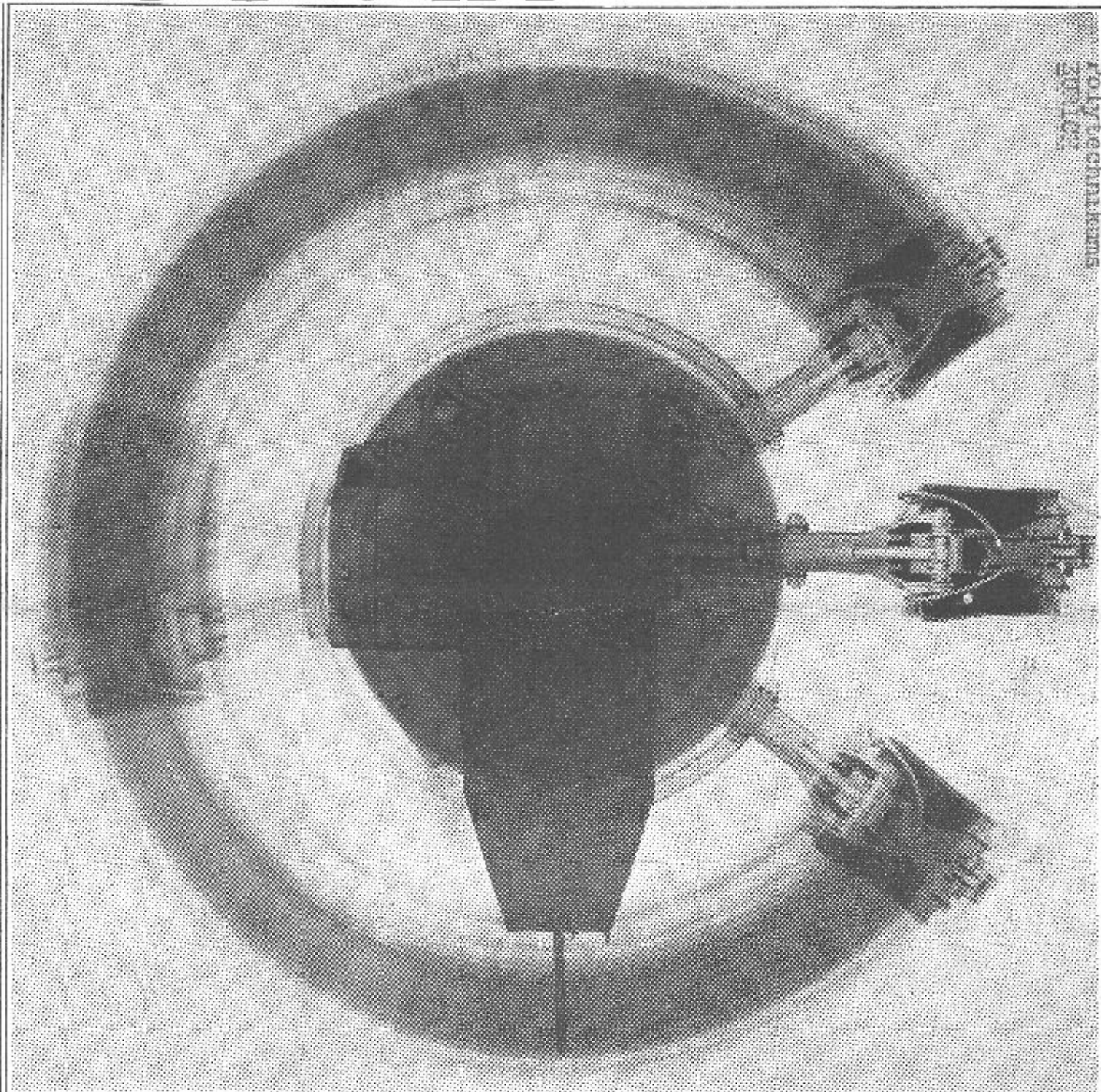
Nous offrons : Traitement convenable. L'activité antérieure est prise en considération pour fixer le traitement initial ; remboursement des frais ; service social bien organisé. Pour d'autres renseignements, téléphoner pendant les heures de bureau au numéro (031) 62 22 46.

Les candidatures doivent être présentées par écrit, accompagnées des pièces usuelles, à la division du personnel de la Direction générale des PTT, à Berne.

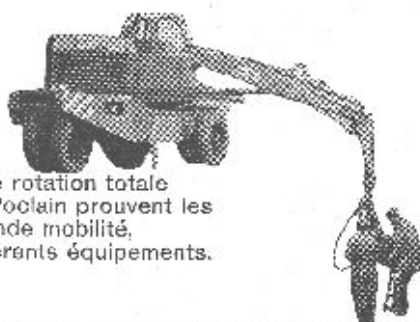
Poclain



Bibliothèque des D.I.T.
Polytechnique
201001



360°



Le nouveau Poclain est là! Il a maintenant une rotation totale et continue de 360°. Sept mille excavateurs Poclain prouvent les avantages Poclain: All-round hydraulique, grande mobilité, stabilité absolue, précision de travail, 27 différents équipements. Pour quand votre Poclain?

Robert Aebi SA, Lausanne-Renens (près Francillon) Case postale Lausanne 2, tél. 021/25 62 12