

Zeitschrift: Bulletin technique de la Suisse romande
Band: 88 (1962)
Heft: 2

Werbung

Nutzungsbedingungen

Die ETH-Bibliothek ist die Anbieterin der digitalisierten Zeitschriften auf E-Periodica. Sie besitzt keine Urheberrechte an den Zeitschriften und ist nicht verantwortlich für deren Inhalte. Die Rechte liegen in der Regel bei den Herausgebern beziehungsweise den externen Rechteinhabern. Das Veröffentlichen von Bildern in Print- und Online-Publikationen sowie auf Social Media-Kanälen oder Webseiten ist nur mit vorheriger Genehmigung der Rechteinhaber erlaubt. [Mehr erfahren](#)

Conditions d'utilisation

L'ETH Library est le fournisseur des revues numérisées. Elle ne détient aucun droit d'auteur sur les revues et n'est pas responsable de leur contenu. En règle générale, les droits sont détenus par les éditeurs ou les détenteurs de droits externes. La reproduction d'images dans des publications imprimées ou en ligne ainsi que sur des canaux de médias sociaux ou des sites web n'est autorisée qu'avec l'accord préalable des détenteurs des droits. [En savoir plus](#)

Terms of use

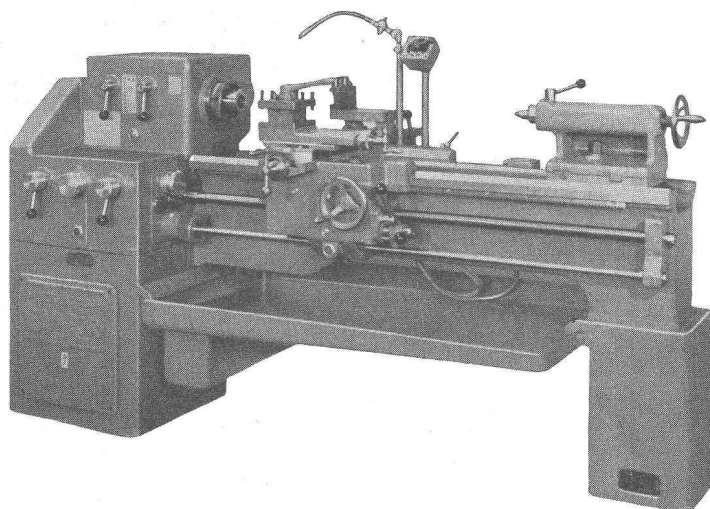
The ETH Library is the provider of the digitised journals. It does not own any copyrights to the journals and is not responsible for their content. The rights usually lie with the publishers or the external rights holders. Publishing images in print and online publications, as well as on social media channels or websites, is only permitted with the prior consent of the rights holders. [Find out more](#)

Download PDF: 26.01.2026

ETH-Bibliothek Zürich, E-Periodica, <https://www.e-periodica.ch>



Tours MENZIKEN JUNIOR 185



simples - précis - puissants

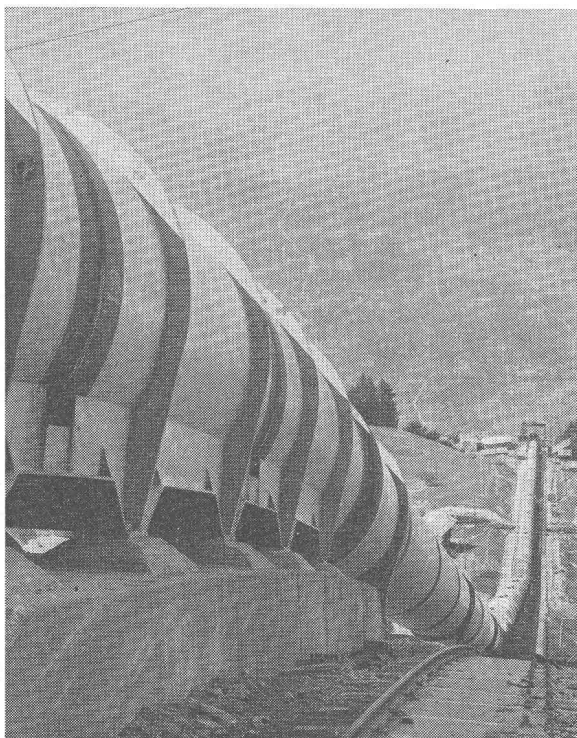
Hauteurs de pointes 185 mm

Distances entre pointes
de 750 à 1500 mm

Le tour très économique de
haute qualité pour des pièces
simples ou en séries

Walter Meier MACHINES-OUTILS *Zurich*
Mühlebachstrasse 11-15 Tél. (051) 34 54 00

GIOVANOLA



Conduite forcée en plein air de Nendaz
de la Grande Dixence S. A., en montage. — Diamètre 3150 mm.
Pression maximum d'essai en atelier 84 atm.

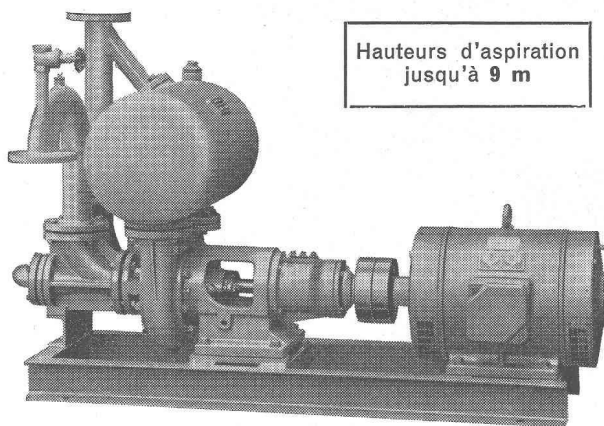
GIOVANOLA FRÈRES S. A., MONTHEY

Pompes pour les chantiers l'industrie et les eaux usées

à amorçage automatique, sans soupapes

Système Lauchenaer

Hauteurs d'aspiration
jusqu'à 9 m



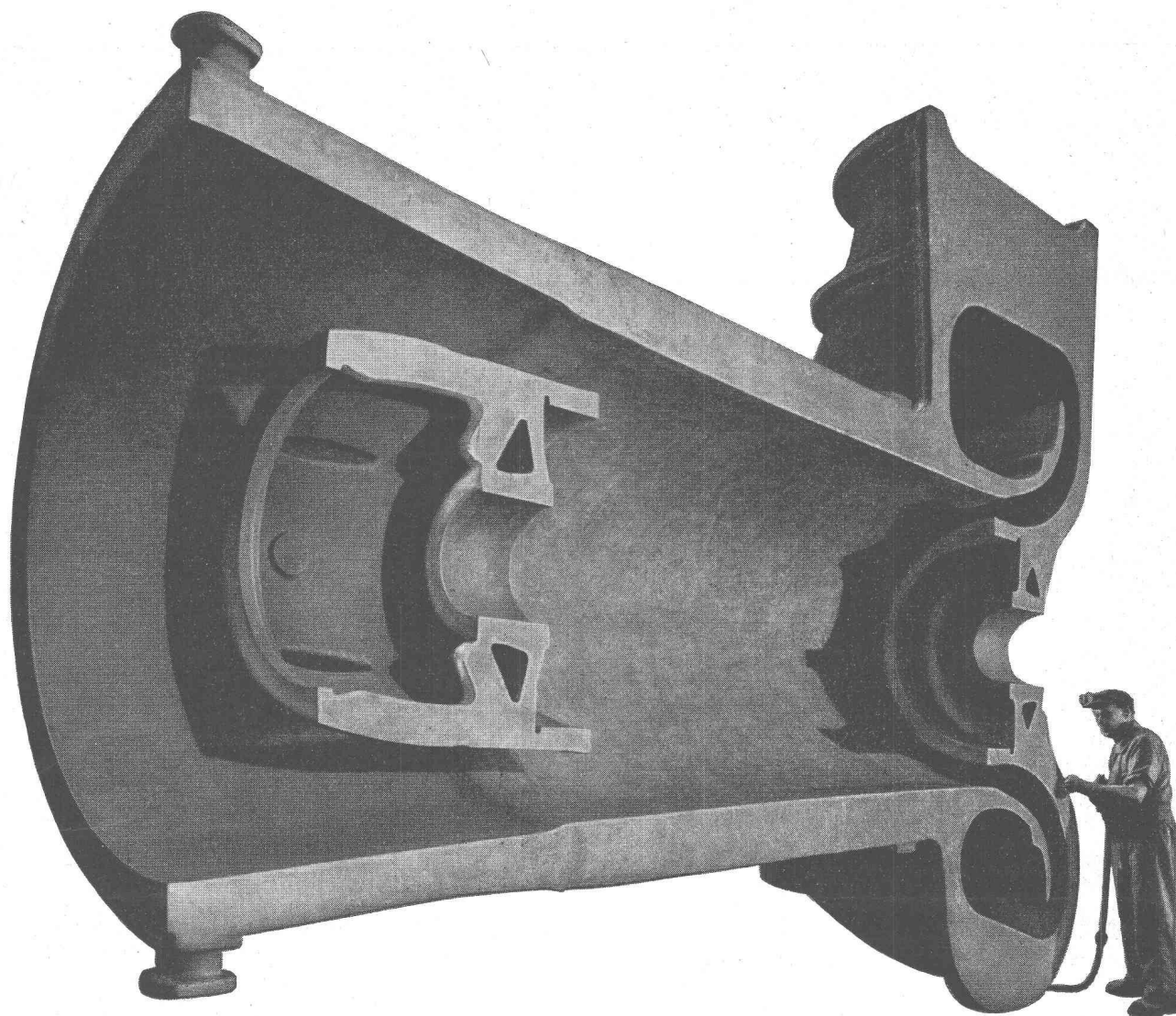
Débits 1-500 l/sec. Aucune soupape de fond. Pas de clapet dans la tubulure d'aspiration. Aucune pompe à vide auxiliaire. Aspiration automatique en tout temps, même après introduction d'air dans le tuyau d'aspiration. Aucune surface d'étanchéité frottante se détériorant à l'usage, d'où fonctionnement **exempt de perturbations**, aussi dans l'extraction de **vase**, de **sable** et de **gravier**.

Ateliers de Construction s/Sihl S. A.

Fondés en 1871

ZURICH

Tél. (051) 23 35 14



Fontes fines DE ROLL

Fonte grise répondant à toutes les exigences
en toutes dimensions et formes
jusqu'à un poids unitaire de 50 tonnes
fonte extrudée, fonte hydraulique

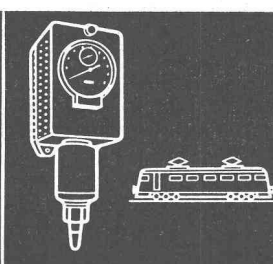
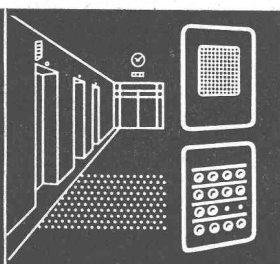
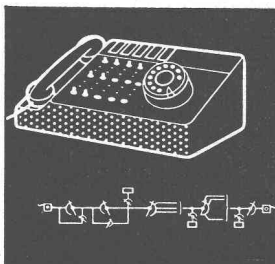
Fonte ductile à structure ferritique ou perlitique

Bronzes centrifugés ou coulés en sable

Alliages spéciaux résistants aux acides, à la chaleur et à l'usure
alliages pour aimants permanents

Notre office central, commun à toutes nos fonderies, est à votre disposition pour le choix correct du matériel à utiliser ainsi que pour toutes les questions concernant ce domaine.

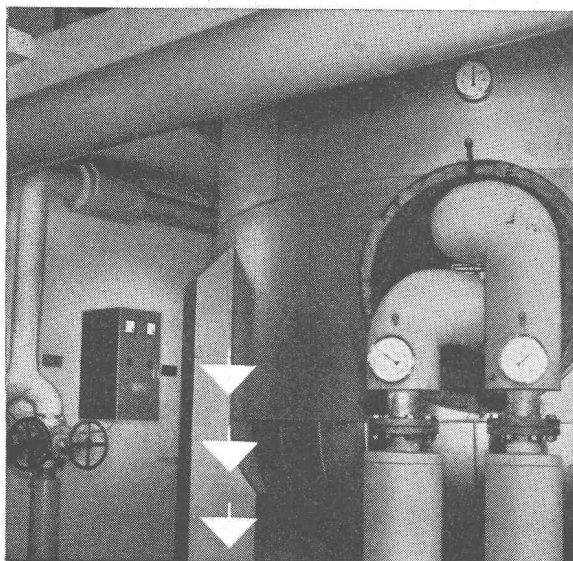
DE ROLL Service de conseils et de coordination pour la fonte
Gerlafingen SO Téléphone 065 4 61 31



Télécommunications et
mécanique de précision

Hasler SA Berne

et succursale à Zurich



INSTALLATION
D'EAU CHAUDE
2 x 30 000



HOPITAL CANTONAL ST-GALL

contre **CORROSION**
+ **L'ENTARTAGE**

GULDAGER
ELECTROLYSE

Wolf & Hunziker AG.
Basel Tel. 061 - 34 36 70

SIRIUS „Oxy-Motor“

Breveté

Machine à découper sans moteur
électrique, auto-propulsée par pres-
sion d'oxygène, réglable sans gra-
dation. Demandez documentation
spéciale.

Unique
en son genre!



Vente et Service pour la Suisse:

Usines d'Oxygène & d'Hydrogène S.A. Lucerne

☎ 041 23023

Dépt. Appareils

C. P. Lucerne 2

Jacques Micheli Ing. électr. dipl. E. P. F.

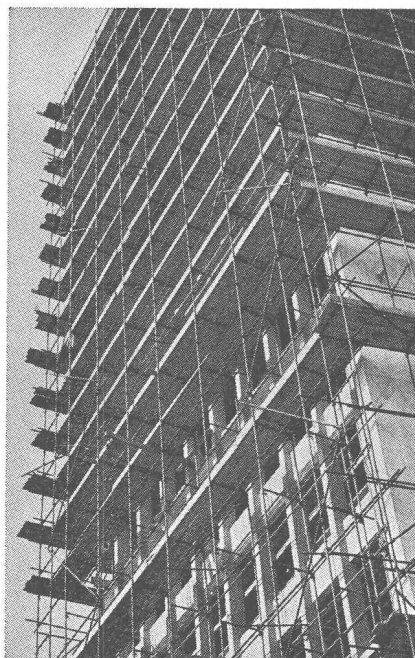
● Conseil en propriété industrielle

- Brevets d'invention
- Marques de fabrique
- Dessins et modèles

Rue Diday 12 - Genève

Téléphone 24 22 70

L'échafaudage
ACROW
à cadres-H
à grand
rendement



simplicité
rapidité
faculté
d'adaptation idéale
sécurité

ACROW
CONSTRUIT S.A.

ACROW
Construit SA Lyss
Tél. 032 85405-06

BREVETS D'INVENTION

Marque de fabrique et de commerce en tous pays

ASSISTANCE dans les procès en contrefaçon. **EXPERTISES**

ÉTUDE

Dr jur. J.-D. PAHUD

INGÉNIEURS - CONSEILS

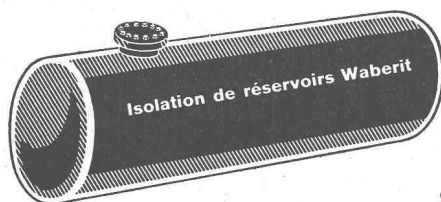
2, av. Tribunal-Fédéral — Tél. 22 51 48

LAUSANNE

Maison fondée en 1921

Carrières d'Arvel S.A. — Villeneuve (Vaud)

Graviers cassés et gravillons de qualité — Pierre à moellons — Blocs de marbrerie



Isolation
de réservoirs
« WABERIT »

20 ans d'expérience

STRASSENBAUMATERIAL AG. - BERNE

Wankdorffeldstrasse 70, tél. (031) 41 31 34

Le contrôle de l'enduit « Waberit » par notre examinateur
patenté assure une isolation absolument imperméable.
Isolation sur place de construction.

Nous tenons volontiers à votre disposition références, échan-
tillons et offres. EMPA contr. 29853-1 du 4. 10. 1955.

BREVETS D'INVENTION
MARQUES - MODÈLES - EXPERTISES
TRADUCTIONS

EDMOND LAUBER

Ingénieur diplômé de l'Ecole Polytechnique Fédérale

Ancien Ingénieur chef-constructeur de la
Société Alsacienne de Constructions Mécaniques, à Belfort

Ex-professeur au Technicum du Locle

Membre de la Société Suisse de Chronométrie
et de la Société Chronométrique de France

RENDEZ-VOUS SUR PLACE

2, rue de l'Ecole-de-Chimie GENÈVE Tél. (022) 25 31 88

compriband

pour chaque joint

Représentation générale **ROGER FREY, Ing. dipl.**

Zurich 2 Beethovenstrasse 47
Tél. 051/23 33 64

Grues à tour « POTAIN »

avec flèche à chariot

Programme de livraison :

Type	Portée	Force
404 E	18 m	600- 1 200 kg
» 506 B5	25 m	750- 2 000 kg
» 607 B2	25 m	1 250- 3 000 kg
» 607 B5	30 m	1 000- 3 000 kg
» 707 B	30 m	1 250- 3 000 kg
» 805	30 m	1 500- 6 000 kg
» 806	30 m	2 000- 6 000 kg
» 903	30 m	3 000- 6 000 kg
» 905	40 m	3 000-10 000 kg
» 907	40 m	4 000-15 000 kg

Tous les modèles utilisables comme :

1. Grue mobile sur voie
2. Grue grimpante stationnaire pour montage extérieur
3. Grue grimpante télescopique pour montage intérieur

Montage hydraulique, par les propres moyens de la grue

Commande à distance permettant

de desservir la grue d'un poste quelconque

Nombreuses références

Prix intéressants

Demandez une offre détaillée de l'Agence exclusive pour toute la Suisse :



ING. WALTER HÄCHLER SA.
WETTINGEN / AG

Machines d'entreprise - Téléphone (056) 6 04 00

