

Zeitschrift: Bulletin technique de la Suisse romande
Band: 88 (1962)
Heft: 14

Werbung

Nutzungsbedingungen

Die ETH-Bibliothek ist die Anbieterin der digitalisierten Zeitschriften auf E-Periodica. Sie besitzt keine Urheberrechte an den Zeitschriften und ist nicht verantwortlich für deren Inhalte. Die Rechte liegen in der Regel bei den Herausgebern beziehungsweise den externen Rechteinhabern. Das Veröffentlichen von Bildern in Print- und Online-Publikationen sowie auf Social Media-Kanälen oder Webseiten ist nur mit vorheriger Genehmigung der Rechteinhaber erlaubt. [Mehr erfahren](#)

Conditions d'utilisation

L'ETH Library est le fournisseur des revues numérisées. Elle ne détient aucun droit d'auteur sur les revues et n'est pas responsable de leur contenu. En règle générale, les droits sont détenus par les éditeurs ou les détenteurs de droits externes. La reproduction d'images dans des publications imprimées ou en ligne ainsi que sur des canaux de médias sociaux ou des sites web n'est autorisée qu'avec l'accord préalable des détenteurs des droits. [En savoir plus](#)

Terms of use

The ETH Library is the provider of the digitised journals. It does not own any copyrights to the journals and is not responsible for their content. The rights usually lie with the publishers or the external rights holders. Publishing images in print and online publications, as well as on social media channels or websites, is only permitted with the prior consent of the rights holders. [Find out more](#)

Download PDF: 26.01.2026

ETH-Bibliothek Zürich, E-Periodica, <https://www.e-periodica.ch>

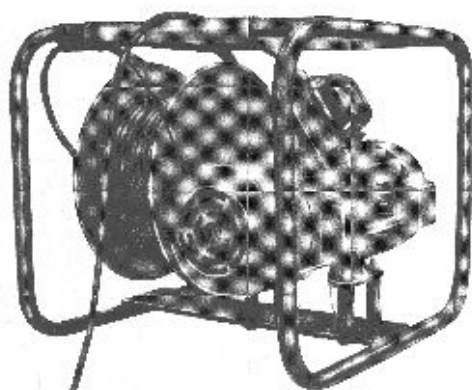
Et
maintenant



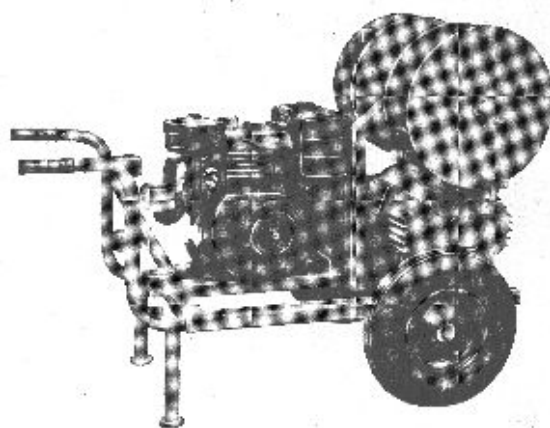
VIBRATEURS A HAUTE FRÉQUENCE

modèle portatif pour la commande d'une seule
aiguille.

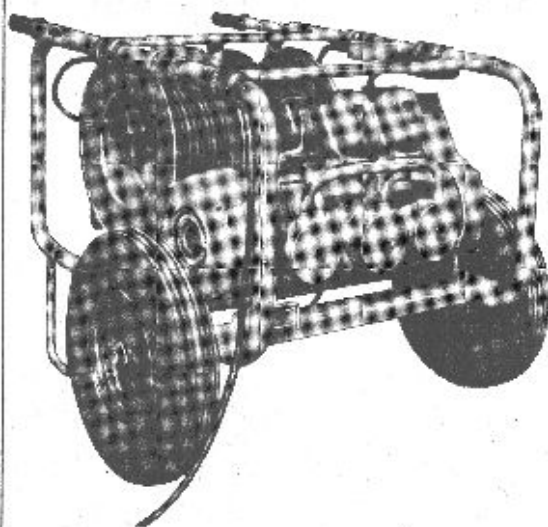
Aiguilles de conception nouvelle, avec longueur
réduite et puissance fortement augmentée.



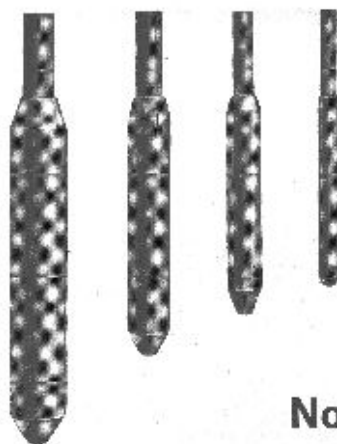
Type FW 1, 1,8 kVA, portatif



Type B-G 2, 2,5 kVA, avec moteur à essence



Type FW 2, 2,8 kVA, sur roues



Nouveau

Aiguille avec moteur incorporé 12 000 tours/minute.
Diamètre extérieur 35 mm, longueur env. 300 mm.

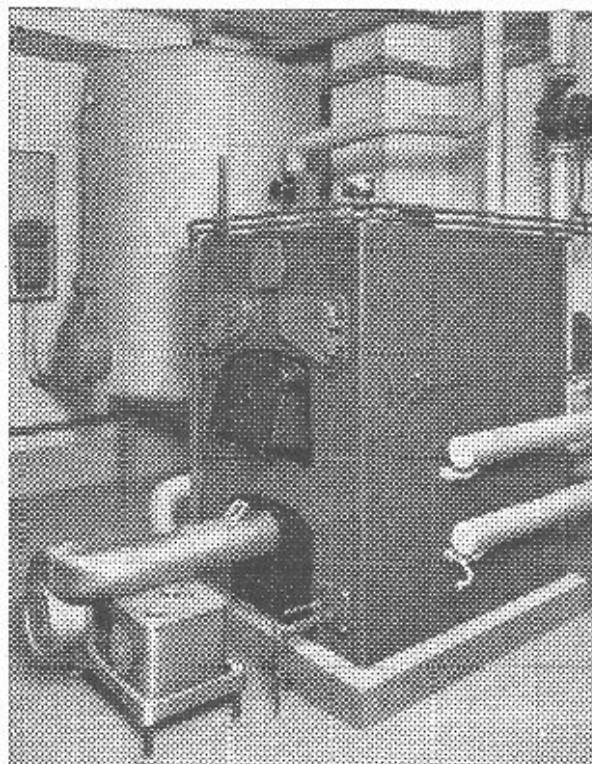
Autres modèles :

Diamètre en mm	50	65	85
Tours/minute	12 000	12 000	12 000
Longueur environ	340	350	500

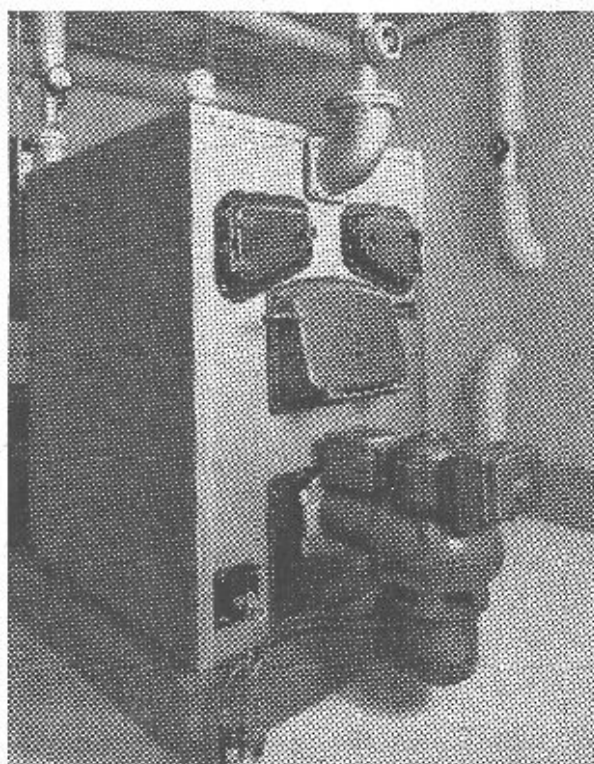
Grâce à de nouvelles méthodes de fabrication, puissance et longévité des aiguilles
fortement augmentées malgré la longueur réduite.

Ing. Walter Hächler S.A. Wettingen (AG) Tél. (056) 60 400 Machines d'entreprise

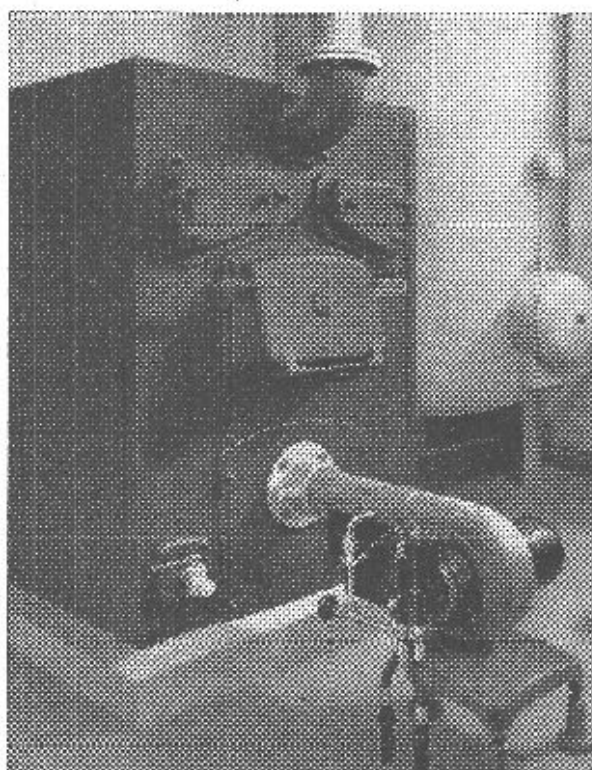
Chaudières DE ROLL Thermovas-3



Dans une maison de médecin



Dans un asile de vieillards



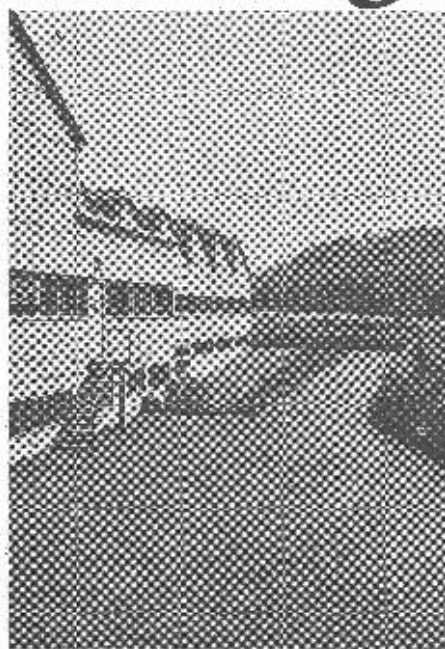
Dans une entreprise industrielle

Une chaudière
très économique pour
le chauffage au mazout
qui peut être
aussi utilisée pour
des combustibles solides

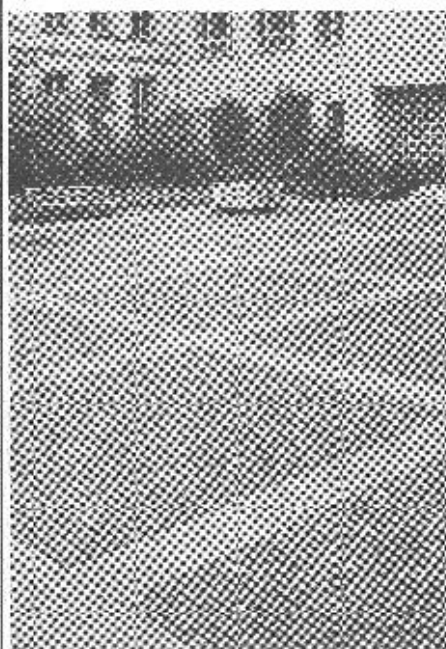
DE ROLL
Usines de Klus SO

Stuag

routes et travaux d'aménagements



Trois exemples de travaux



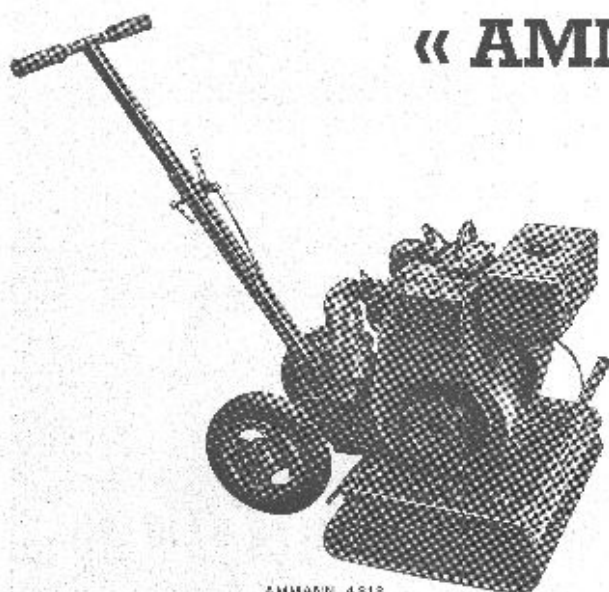
impeccables et soignés



exécutés par des spécialistes

Vibro-dameuse mécanique

« AMMANN » type APR 2



AMMANN 4813

Petit modèle actionné par moteur

à essence « Wisconsin » 5,6 CV pour
la compaction intensive du sol dans
tous travaux de génie civil

Dimensions de la semelle vibrante

45 x 40 cm

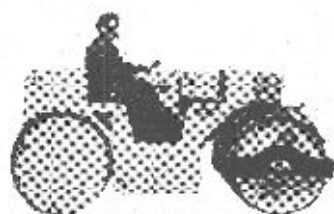
Poids 120 kg

Demandez notre offre ou notre démonstration

Livrable de stock

U. AMMANN

Ateliers de Construction S.A. - Téléphone 063/2 27 02 - Langenthal



Fini, R & Porta

Pas même un doigt d'écart entre le cylindre et le mur! Vous pouvez approcher au centimètre près les murs, les bords de trottoirs, les rangées d'arbres. L'homme au pilon est devenu superflu!

La force de frappe du vibreur est réglable. A 4000 kg, elle est comparable au travail d'un rouleau compresseur de 40 t environ.

La direction est hydraulique. Le conducteur dispose de 4 vitesses avant et de 4 vitesses arrière. Assis sur le côté droit de la machine il peut surveiller librement le bord du cylindre arrière.

Le rouleau-vibrant KAELBLE 3t, mis à l'épreuve sur de nombreux chantiers pour l'aménagement du terrain, la construction de pistes, de routes et de chemins, s'est partout imposé par la qualité de son travail.

Egalement en location-achat ou en location d'essai.

DOCUMENTATION DU BATIMENT

CENTRE NATIONAL SUISSE / BIBLIOTHÈQUE DE L'ÉCOLE POLYTECHNIQUE FÉDÉRALE, ZÜRICH

711.4-163 (494.443.1)

Concours d'idées pour l'aménagement d'un centre paroissial et scolaire à Planta-d'en-has, Sion. Par Réd. Avec fig., Bull. techn. Suisse romande, 87 (1961) 13, p. 198-207.

Eglise entourée de la cure et des locaux paroissiaux, école enfantine, école primaire, locaux municipaux, salle de réunion et de spectacle, service médecin-social, poste de premier secours, écoles secondaires de jeunes filles, le tout établi en fonction de l'échelle, paroisse-famille-école; hygiène, sécurité, utilité, confort. Rapport du jury, sept projets analysés en détail.

Suisse, EPF, Zurich, 1962, N° 107.

711.4 (494.45)

Commune deully, concours d'idées pour l'aménagement du quartier de Chamblaudes. Par Réd. Avec fig., Bull. techn. Suisse romande, 87 (1961) 13, p. 208-214.

Concours sur l'aménagement d'une portion de territoire communal presque entièrement occupé, réadaptation de l'actuel plan d'extension dans un avenir plus ou moins lointain, problèmes d'urbanisme, d'aménagement du paysage, d'amélioration des zones déjà construites, rapport du jury, quatre projets.

Suisse, EPF, Zurich, 1962, N° 108.

624.012.4

Construction de béton armé sans coffrage. (*Schalungsfreie Eisenbeton-Konstruktion*.) Avec fig., Hoch- und Tiefbau, 62 (1961) 30, p. 253-256.

L'armature normale est soudée en une charpente en forme de caisse, avec entrées diagonales. Le tout est recouvert d'un réseau à mailles serrées. Le bétonnage suit un plan approprié. Exemples de réalisations: extension d'une halle de machines, agrandissement d'atelier, pont-route au-dessus d'une voie ferrée.

Suisse, EPF, Zurich, 1962, N° 109.

725.82 (493.8)

Bourbonnais, A.: Théâtre national de Luxembourg. Avec fig., Schweiz. Techn. Zeitschrift 58 (1961) 28, p. 585-592.

Le théâtre et le studio sont reliés à l'arrière par les services de scène. Un patio sépare les deux salles. Théâtre avec 1000 places. Problèmes d'éclairage et d'acoustique. Conception des murs: mur coulé en béton massif sur toute l'épaisseur; parties pleines verticales sur parement extérieur réalisées par pose de dalles en béton armé comportant tout de suite le placage de taille sur le parement vu; revêtement après coup pour les baies et les niches, y compris leur bandeau d'encadrement.

Suisse, EPF, Zurich, 1962, N° 110.

725.89 (871)

Perrin, H.: Tribunes de l'hippodrome national de Caracas. Avec fig., J. Construction Suisse romande (1961) 13, p. 1043-1044.

Trois tribunes de 120, 80, 50 m. Elles permettent d'abriter 35 000 spectateurs. Construction: séries de voiles suspendues en béton précontraint. L'épaisseur des voiles n'est que de 7,5 cm pour 10 m de longueur. Aucun support intermédiaire. Câbles BBRV.

Suisse, EPF, Zurich, 1962, N° 111.

625.712.63

Desarzens, A. F.: La piste de stationnement engazonnée. Strasse und Verkehr, 47 (1961) 8, p. 419-421.

2 buts essentiels: être suffisamment dure et résistante pour supporter le roulage occasionnel de véhicules de poids très différents, résister à l'écrasement dû aux freinages brusques tout en amortissant les dérapages. Structure, choix de semences, quantité à semer. Essais de roulages, coût de construction.

Suisse, EPF, Zurich, 1962, N° 112.

624.131.2

Karakas, I. K.: Méthode de détermination de la composition granulométrique des sols, sans tamisage. Avec fig., Strasse und Verkehr 47 (1961) 8, p. 423-429.

Domaine d'application: A. Identification des graviers. B. Identification des sols graveleux et sableux contenant moins de 5 % de limon et d'argile. C. Identification des sols graveleux et sableux contenant plus de 5 % de limon et d'argile. D. Identification des sols limoneux, argileux et organiques. Exemples d'identification.

Suisse, EPF, Zurich, 1962, N° 113.

711.432 (473.11)

Perrin, L.: Dans les rues de Moscou. Avec fig., Strasse und Verkehr, 47 (1961) 8, p. 434-438.

Immeubles locatifs de 7 à 8 étages édifiés en briques avec crépissage de revêtement. Université: Corps principal de 28 étages. Métro: Réseau de 100 km. Magasins.

Suisse, EPF, Zurich, 1962, N° 114.

727.7 (412.5)

Le nouveau Musée du Havre. Avec fig., Werk, 1961, 7, p. 234-236.

Fondation et rez-de-chaussée en béton armé. Le mur d'enceinte sud et de la cour anglaise sont en béton banché. Ossature en profilés d'acier. Façades: ossature et menuiserie en aluminium. Remplissage des façades en verre. Toiture: Six pans inclinés en verre armé. Brise-soleil horizontal en aluminium.

Suisse, EPF, Zurich, 1962, N° 115.

725.82 (494.341)

Concours pour le théâtre de la ville de Zurich. (*Wettbewerb Stadttheater Zürich*.) Avec fig., Bauen & Wohnen, 15 (1961) 8, p. VII 33-39.

On considère les six projets classés premiers au concours. Rapport du jury. Bonne solution de quelques problèmes partiels. Base pour un développement futur: Différents projets pour la place de Bellevue, mais pas de solution détaillée pour la question du trafic, en particulier pour un passage souterrain au quai de l'Uto. Les solutions pour le théâtre lui-même sont très variées et quelques détails des 6 projets sont exposés.

Suisse, EPF, Zurich, 1962, N° 116.

727.112 (494.283)

Custer, W., arch.: Ecole secondaire à Rapperswil. (*Sekundarschule in Rapperswil*.) Avec fig., Bauen & Wohnen, 15 (1961) 8, p. 280-282.

Nouveau bâtiment de deux étages pour l'enseignement scientifique. Les salles sont rangées autour d'une halle centrale. La construction permet une extension pour quatre classes ou pour une salle de gymnastique. On a réuni au rez-de-chaussée les salles pour l'enseignement des travaux ménagers. Abris aériens à la cave.

Suisse, EPF, Zurich, 1962, N° 117.

727.1: 69.002.2

Beutler, U.: Bâtiments scolaires préfabriqués et démontables. (*Vorfabrizierte und demontierbare Schulbauten*.) Avec fig., Bauen & Wohnen, 15 (1961) 8, p. 283-286.

Les plans se basent sur un module de 1 m. La division de l'espace considère trois groupes: la classe; les maîtres et l'administration; l'appartement du concierge ou du surveillant. Différentes combinaisons possibles de ces trois groupes. La construction consiste en un squelette recouvert de plaques sandwich. Le squelette est étudié de façon à incorporer toutes les conduites de l'installation.

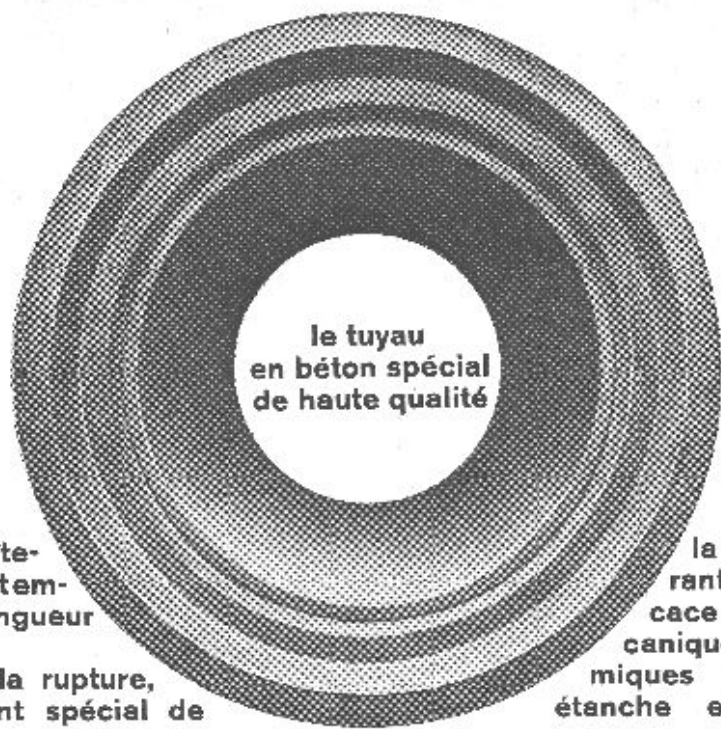
Suisse, EPF, Zurich, 1962, N° 118.

727.112 (774)

Ecole populaire à Birmingham, Michigan. (*Volksschule in Birmingham, Michigan*.) Avec fig., Bauen & Wohnen, 15 (1961) 8, p. 287-289.

Bâtiment sur un étage comprenant 18 salles de 30 élèves. Le centre de l'école est l'aula surélevée. La construction consiste en un squelette d'acier apparent. Les fenêtres sont en partie de la hauteur de l'étage et ont des cadres d'aluminium. Chauffage par le plafond.

Suisse, EPF, Zurich, 1962, N° 119.



non armé, avec emboîtement cloche spécial et emboîtement normal. Longueur 200 cm.

Haute résistance à la rupture, longévité; revêtement spécial de

la paroi intérieure garantissant protection efficace contre usures mécaniques et matières chimiques mordantes; surface étanche et débit maximum.

Tuyaux en béton Phlomag Bangerter Lyss

A. Bangerter & Cie S.A., Lyss/BE
Fabrique de produits en ciment
Tél. (032) 8 53 15



tanxbau otto schneider zürich

Bureau de Lausanne : Urs-H. FEER, Ing. dipl. EPF,
12, chemin des Mésanges, tél. (021) 28 21 49

CITERNES EN BÉTON ARMÉ SYSTÈME SCHNEIDER

S. J. Laurana-Paro/Genève, citerne Schneider, capacité
800 000 litres

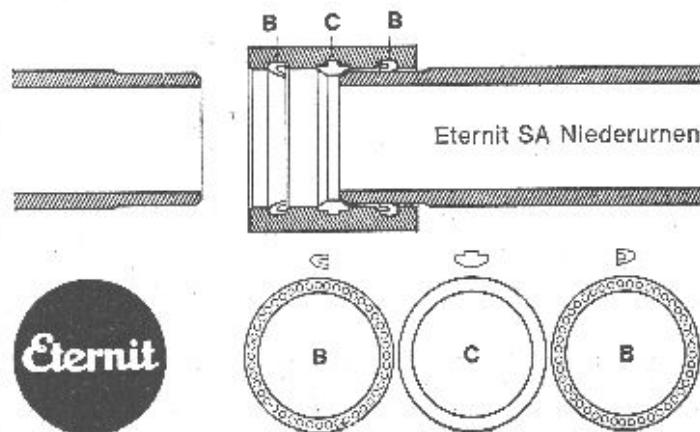


Elles sont économiques et ne nécessitent aucun entretien.
Pas de rouille, pas de problèmes de transport et de mise en place, conservation illimitée. Toutes formes, toutes capacités.
Revêtement spécial éprouvé depuis 35 ans.
Demandez nos catalogues et la visite de notre ingénieur.

Triplex

Le nouveau joint **Triplex** est composé d'amiante-ciment et constitue un perfectionnement du joint Simplex. Par une étanchéité égale, il présente les avantages suivants: pose encore plus rapide, pas d'outillage spécial pour des tuyaux jusqu'à 300 mm Ø, utilisable également pour les coudes et les pièces moulées, pose possible même dans des fosses mouillées.

Pose: La bague **C** est introduite dans la rainure médiane et tient lieu de butée aux extrémités des tuyaux. Les bagues à alvéoles **B**, qui assurent l'étanchéité, sont introduites dans les rainures des extrémités du manchon. La pression chasse l'eau dans les alvéoles des bagues qui sont pressées contre le tuyau et le manchon. Plus la pression est élevée, plus l'étanchéité est grande.



SIFRAG

conditionne l'air
dans
tous les locaux



SIFRAG, Ventilation et Climatisation Frei S. A.

Lausanne

(021) 23 74 09

Berne

(031) 66 25 25

Zurich

(051) 25 15 51

Bâle

(061) 23 11 42

Maison spécialisée pour les installations de ventilation et climatisation