

**Zeitschrift:** Bulletin technique de la Suisse romande  
**Band:** 88 (1962)  
**Heft:** 13: Centrale nucléaire expérimentale Lucens

## **Werbung**

### **Nutzungsbedingungen**

Die ETH-Bibliothek ist die Anbieterin der digitalisierten Zeitschriften auf E-Periodica. Sie besitzt keine Urheberrechte an den Zeitschriften und ist nicht verantwortlich für deren Inhalte. Die Rechte liegen in der Regel bei den Herausgebern beziehungsweise den externen Rechteinhabern. Das Veröffentlichen von Bildern in Print- und Online-Publikationen sowie auf Social Media-Kanälen oder Webseiten ist nur mit vorheriger Genehmigung der Rechteinhaber erlaubt. [Mehr erfahren](#)

### **Conditions d'utilisation**

L'ETH Library est le fournisseur des revues numérisées. Elle ne détient aucun droit d'auteur sur les revues et n'est pas responsable de leur contenu. En règle générale, les droits sont détenus par les éditeurs ou les détenteurs de droits externes. La reproduction d'images dans des publications imprimées ou en ligne ainsi que sur des canaux de médias sociaux ou des sites web n'est autorisée qu'avec l'accord préalable des détenteurs des droits. [En savoir plus](#)

### **Terms of use**

The ETH Library is the provider of the digitised journals. It does not own any copyrights to the journals and is not responsible for their content. The rights usually lie with the publishers or the external rights holders. Publishing images in print and online publications, as well as on social media channels or websites, is only permitted with the prior consent of the rights holders. [Find out more](#)

**Download PDF:** 26.01.2026

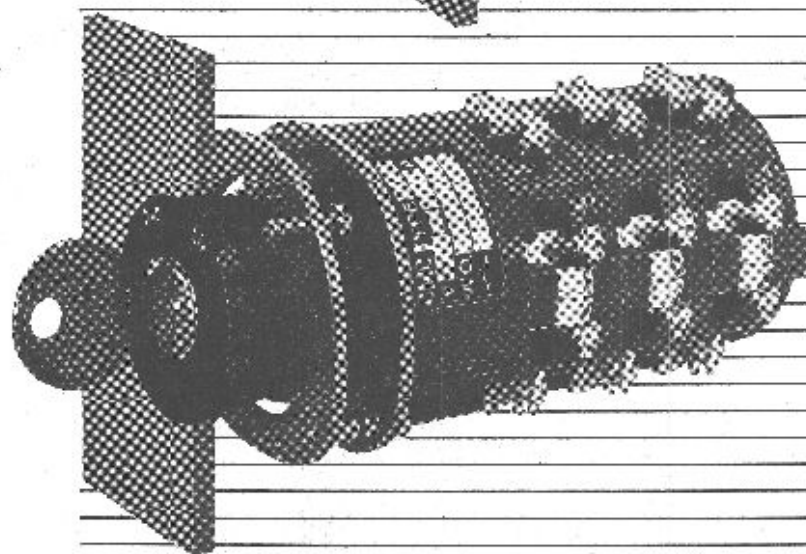
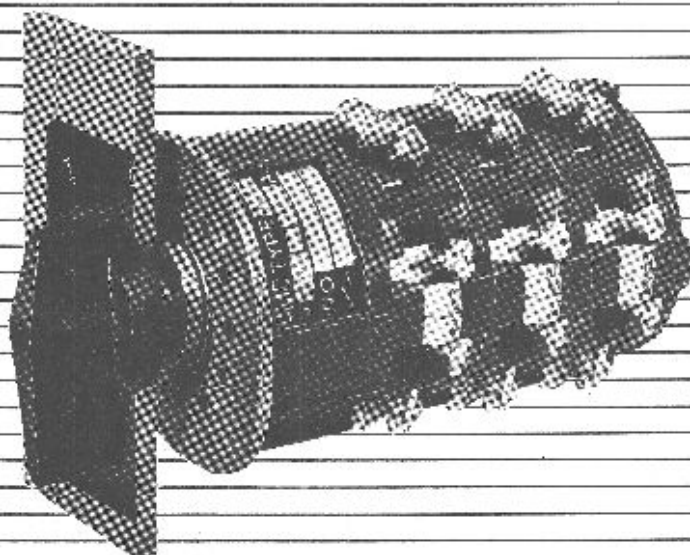
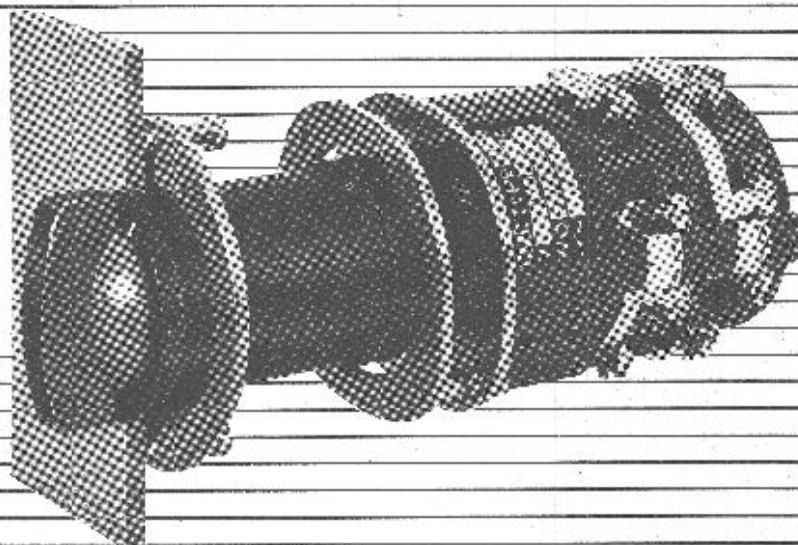
**ETH-Bibliothek Zürich, E-Periodica, <https://www.e-periodica.ch>**

# Commutateurs de commande 10 A 500 V

## Commutateur de commande type NL 10

pour installations de commande dans les usines électriques et dans l'industrie

- avec lampe de signalisation incorporée
- poignée lumineuse en matière synthétique de couleur blanche, rouge, jaune, bleue ou verte
- bande d'aluminium éloxée fixée sur la poignée et livrable dans toutes les teintes



## Commutateur de commande type N 10

pour commandes de machines-outils, d'installations industrielles et pour usines électriques

- 4 poignées de commande différentes ou manœuvrable avec clé
- avec plaque frontale noire éloxée 58 x 58 mm resp. 58 x 65 mm, possibilité de gravure
- livrable avec poignée bloquée au retour

# CMC

## Charles Maier & Cie, Schaffhouse/Suisse

Fabrique d'appareils électriques et d'ensembles de distribution  
Bureau de Lausanne, 2 Avenue de la Rasude

Tél. 053 5 61 31

Tél. 021 22 72 22



Produits en fibres de verre textile pour  
l'isolation électrique (classe B et F), la  
protection anticorrosion des conduites,  
la décoration (vitrages, tentes, stores),  
les plastiques renforcés (polyester,  
araldite).

USINE A LUCENS



Produits en fibre de verre pour  
l'isolation rationnelle des bâtiments  
et installations industrielles  
contre le chaud, le froid, le bruit.

FIBRES DE VERRE S.A. LAUSANNE

2, Ch. des Magnolias

Tél. (021) 23 78 51

**Projets  
et  
exécution  
de  
salles de commande**

**PANEL GARDY**

PANEL S.A. PREVERENGES VD

The advertisement features a black and white photograph of a control room interior. The room has a curved desk with several computer monitors and control panels. A person is visible in the background, working at a console. The text is overlaid on the right side of the image.

# ISOLA BREITENBACH

Produits pour  
tous les domaines  
de l'électrotechnique  
depuis 60 ans

## Matériaux isolants Fils et câbles isolés

Câbles Soflex (isolation PVC)  
Tdc - Tdcv - TdcaT - TdcvaT  
pour courant fort et courant faible

Fils et câbles d'installations  
jusqu'à 500 mm<sup>2</sup> pour centraux

Durotenax 521.20 (Antiradiolite)  
matériel de protection pour rayons X  
Dellite, papier stratifié  
pour tableaux de distribution  
Samicanite Inor  
Vétronite, tissu de verre stratifié  
pour objets mécaniquement et  
électriquement éprouvés

Toile vernie

Soie de verre vernie

Fils Silix

Fils sous amiante

Produits céramiques avec les  
différentes propriétés physiques

Nous sommes à disposition  
pour  
conseils et documentation

## Fabrique Suisse d'Isolants Breitenbach

Téléphone 061 / 80 14 21  
Télex 62479



# DOCUMENTATION DU BATIMENT

CENTRE NATIONAL SUISSE / BIBLIOTHÈQUE DE L'ÉCOLE POLYTECHNIQUE FÉDÉRALE, ZÜRICH

72: Mies van der Rohe

Carter, P.: Mies van der Rohe. Avec fig., Bauen & Wohnen, 15 (1961) 7, p. 229-245.

Considérations générales de Mies van der Rohe sur l'architecture. Exemples de constructions réalisées, entre autres: Pavillon de Barcelone; Ecole polytechnique d'Illinois; Crown Hall; Lake Shore Drive; Convention Hall.

Suisse, EPF, Zurich, 1962, N° 93.

728.28 (747)

Mies van der Rohe, L.: Construction dans le parc Colonnade à Newark. (*Überbauung Colonnade Parke in Newark.*) Avec fig., Bauen & Wohnen, 15 (1961) 7, p. 246-248.

Terrain divisé en deux par 8 maisons-tours, 2 gratte-ciel de 22 étages et comprenant chacun 340 appartements (coefficient d'utilisation: 1,5.) Un troisième gratte-ciel de 22 étages, divisé par des murs mitoyens, comprend 560 appartements. (Coefficient d'utilisation: 3.) 840 places de parking.

Suisse, EPF, Zurich, 1962, N° 94.

711.631 (79)

Rénovation d'un quartier de San Francisco. (*Erneuerung eines Stadtteils von San Francisco.*) Avec fig., Bauen & Wohnen, 15 (1961) 7, p. 249-257.

Description de huit projets pour la modification du quartier résidentiel et commercial Golden Gateway. Il s'agit de 2200 logements, 1300 places de parking, 116 000 m<sup>2</sup> de bureaux. Séparation du trafic des voitures et des piétons. Maisons-tours pour logements et pour bureaux.

Suisse, EPF, Zurich, 1962, N° 95.

711.552.1

Gibberd, F.: Centre de voisinage à Redcar. (*Nachbarschaftszentrum in Redcar.*) Avec fig., Bauen & Wohnen, 15 (1961) 7, p. 261-262.

Le centre sert les 13 000 habitants d'un voisinage. Centre d'achat avec 24 magasins, salle de conférence et de théâtre, bibliothèque, petite clinique, etc. Les voies de trafic pour les voitures et les piétons sont indépendantes. Logement des commerçants au-dessus des magasins. Jardin pour chaque appartement.

Suisse, EPF, Zurich, 1962, N° 96.

728.27

Seidler, H.: Appartements en propriété d'étage. (*Wohnungen im Stockwerkeigentum.*) Avec fig., Bauen & Wohnen, 15 (1961) 7, p. 263-266.

Bâtiment de 11 étages comprenant 40 appartements de 3 pièces, 89 m<sup>2</sup> de surface par appartement. La construction est portée par des piliers de béton armé de 25 cm de large, l'autre dimension étant variable. Description du logement de l'architecte à l'étage supérieur.

Suisse, EPF, Zurich, 1962, N° 97.

728.6 (430)

Korhonen, T.; Laapotti, J., arch.: Maisons avec atrium à Esbo. (*Atriumhäuser in Esbo.*) Avec fig., Bauen & Wohnen, 15 (1961) 7, p. 267-270.

Terrain de 15 000 m<sup>2</sup>. Deux types de maisons: 2 étages de 4 pièces (90 m<sup>2</sup> de surface) et une cour de 60 m<sup>2</sup>. Maisons en série, trois pièces, 64 m<sup>2</sup> de surface et 60 m<sup>2</sup> de cour. Pas de caves. Chauffage commun. Construction en béton badigeonné de blanc et en bois.

Suisse, EPF, Zurich, 1962, N° 98.

728.22

Holzrhard: Avec fig., Das Wohnen, 35 (1961) 7, p. 240-243.

Projet d'une grande colonie de 224 logements, à savoir 26 de 2 pièces, 176 de 3 à 4 1/2 pièces, 6 de 5 pièces et 16 de 5 1/2 pièces. Construction différenciée, allant de 2 à 18 étages. Deux cours-jardin; sous l'une d'elles, garage pour 70 à 80 autos et 20 motos.

Suisse, EPF, Zurich, 1962, N° 99.

725.51 (494.283)

Reconstruction de l'hôpital de Wälenstadt. (*Gesamtausbau Krankenhaus Wälenstadt.*) Avec fig., Die Wirtschaft, Modernes Bauen, 6 (1961) 1, p. 33-40.

L'ancien hôpital ne pouvait être détruit qu'étape par étape pour permettre la poursuite de l'activité, ce qui demanda une planification poussée des travaux. Première étape: construction de l'immeuble du personnel et transformation de la cure. Deuxième étape: démolition de l'ancien bâtiment central et construction du bâtiment d'hébergement et du bâtiment des traitements. Troisième étape: rénovation de l'aile ouest et transformation de la partie ouest pour le personnel.

Suisse, EPF, Zurich, 1962, N° 100.

624.154.34

Klassenpfeiffer, E.: Utilisation de pieux forés, système Rodio, dans un cas spécial de fondation d'immeubles. Avec fig., Schweiz. Bauztg. 79 (1961) 29, p. 512-515.

Terrain de fondation: limon organique. Epaisseur entre 5 et 20 m. Fond rocheux. Exécution d'un remblai. Glissement général. Fissures dans la structure des bâtiments.

Suisse, EPF, Zurich, 1962, N° 101.

624.154.34

Graf, W.: Piliers de sondage Leos-Veder. (*Leos-Veder-Bohrpfähle.*) Avec fig., Schweiz. Bauztg. 79 (1961) 30, p. 534-537.

Piliers de béton; forage sans tubage; ringage avec bentonite épaisse; trépan à chute libre. Procédé de bétonnage et charge possible. Avantages: Forage et sondage simultanés; pas de vibrations; peu de bruit; compression du sol; outils de petite dimension.

Suisse, EPF, Zurich, 1962, N° 102.

728.84

Haugartner, U. J.: Maison dans un verger. (*Haus in einem Obstgarten.*) Avec fig., Das ideale Heim, 35 (1961) 7, p. 253-257.

Maison d'un tracé très simple. Les murs extérieurs sont en briques apparentes. Le toit plat est constitué par une dalle en béton armé recouverte de gravier collé. Arrangement intérieur moderne.

Suisse, EPF, Zurich, 1962, N° 103.

624.024.3

Müller, P.: Le toit plat moderne. (*Das neuezeitliche Flachdach.*) Avec fig., Das ideale Heim, 35 (1961) 7, p. 259-263.

Avantages et inconvénients des toits plats. Développements modernes. Exemples de constructions récentes de maison à toit plat.

Suisse, EPF, Zurich, 1962, N° 104.

624.024.3

Henn, W.: La construction techniquement juste d'un toit plat. (*Die technisch richtige Konstruktion eines flachen Daches.*) Avec fig., Das ideale Heim, 35 (1961) 7, p. 289-290.

Problèmes à résoudre: Contenir l'humidité intérieure et extérieure, résister aux sollicitations mécaniques. Différentes solutions. Importance des matériaux de couverture, de l'isolation contre la vapeur et de la couche d'aération.

Suisse, EPF, Zurich, 1962, N° 105.

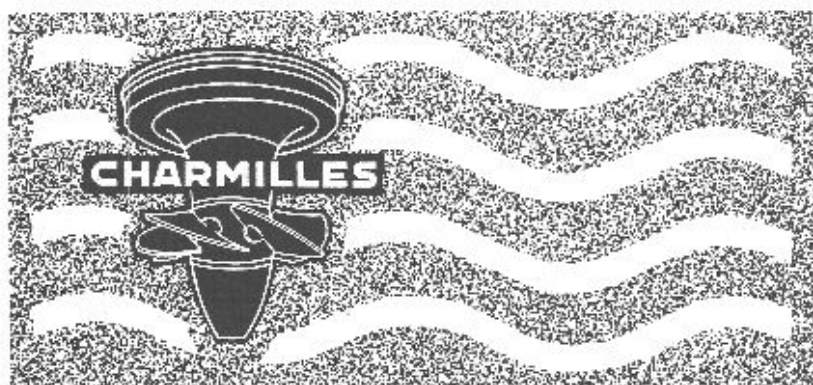
624.012.3

Bétonnage par temps chaud. Avec fig., Bull. ciment 23 (1961) 17, p. 1-5.

Influence des températures élevées sur la qualité du béton. Les effets d'un temps chaud sont: accélération de la prise, fissuration, diminution des résistances finales. Mesures à prendre pour le bétonnage en été: abaissement de la température du béton frais, traitement du béton en place, emploi de retardateurs de prise. Détermination de la température du béton frais. Maintien de cette dernière à une valeur suffisamment basse.

Suisse, EPF, Zurich, 1962, N° 106.

# CHARMILLES



## DÉPARTEMENT A :

TURBINES HYDRAULIQUES

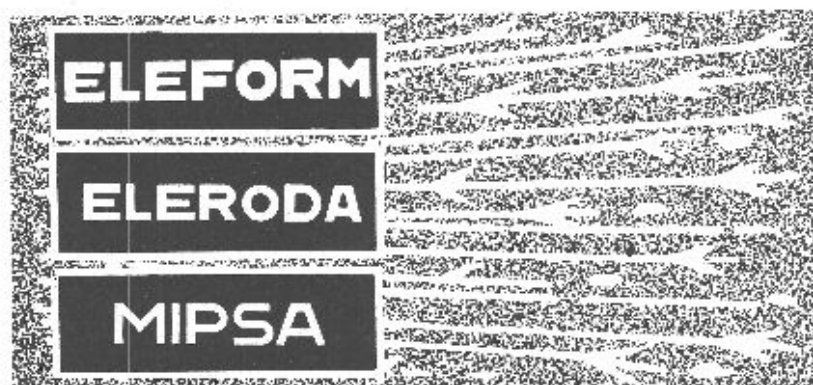
KAPLAN, FRANCIS, PELTON

RÉGULATEURS, VANNES, PIVOTS

POMPES A EAU LOURDE

POUR L'ÉNERGIE NUCLÉAIRE

— FONDERIE DE FER —



## DÉPARTEMENT B :

MACHINES POUR L'USINAGE  
DES MÉTAUX

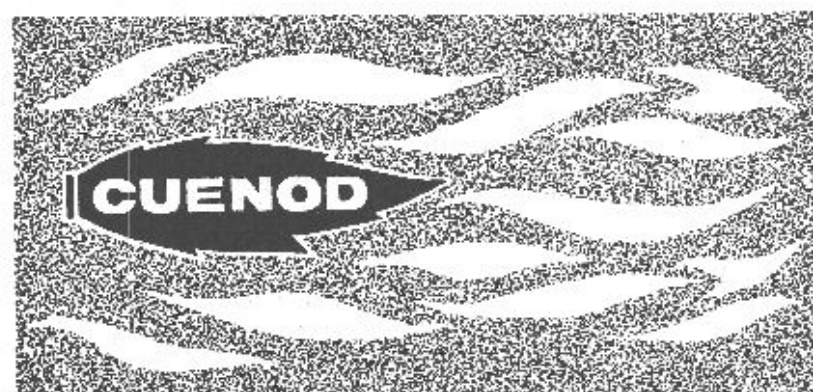
PAR VOIE ÉLECTRIQUE

MACHINES A RECTIFIER

FREINS A AIR COMPRIMÉ ET

ÉLECTRO - PNEUMATIQUES

LIFTS POUR AUTOS ET CAMIONS



## DÉPARTEMENT C :

BRULEURS A MAZOUT POUR

TOUTES APPLICATIONS

CIRCULATEURS SANS PRESSE-

ÉTOUPE POUR CHAUFFAGES

CENTRAUX

**ATELIERS DES CHARMILLES S.A., GENÈVE**

# F M B

## **FORCES MOTRICES BERNOISES S. A.**

Les FMB s'efforcent de couvrir les besoins en énergie électrique sans cesse plus importants du canton de Berne en agrandissant ses propres usines, en construisant de nouvelles centrales et en participant aux aménagements hydro-électriques de l'Oberhasli, de la Maggia, de Mauvoisin, de la Lienne, du Simmental, de la Grande Dixence, de Blenio, du Rhin postérieur, de l'Engadine, du Sanetsch et de Mattmark.

Mais afin d'assurer également l'énergie nécessaire aux générations futures, les FMB suivent aussi sans cesse le développement de la production d'électricité à partir du charbon, du mazout ou du gaz naturel dans les centrales thermiques classiques, de même qu'à partir de l'énergie atomique dans les centrales nucléaires.

En conséquence, les FMB participent financièrement à différentes sociétés ayant pour but d'utiliser d'autres énergies que les forces hydrauliques pour la production d'électricité, entre autres à la Suisatom S. A., elle-même une des trois sociétés fondatrices de la « Société nationale pour l'encouragement de la technique atomique industrielle (SNA) ».



# DOCUMENTATION GÉNÉRALE

## Matériaux, Energie

- BT 3468** 620.171.5 : 624.164 (44)  
*Application du procédé Photostress dans l'analyse des contraintes du massif d'ancrage du pont de Tancarville dues aux sollicitations du vent.* G. GORUNOVIC.  
 Bull. Réunion int. Lab. Essais Rech. Matériaux Constructions (RILEM), nouvelle Série (1961) 11, juin, p. 52-56, 6 fig.

Etude expérimentale du massif rive gauche de ce pont, sur une maquette placée en soufflerie pour respecter les lois de la similitude. La mesure des déformations a été effectuée par le procédé Photostress, méthode qui consiste à coller des plaques de vernis photo-élastique sur la surface extérieure de la maquette. Les réseaux de lignes isochromes et isoclines ont été déterminés au moyen de la lumière polarisée rectiligne et circulaire.

## Mécanique appliquée

- BT 3469** 621.247.24  
*Analyse du fonctionnement d'un groupe bulbe grâce à des prospections de l'écoulement en amont et en aval de la roue.* P. CAMPENAS.  
 Houille blanche, 16 (1961) 3, mai-juin, p. 287-306, 11 fig.

Analyse du fonctionnement d'un groupe bulbe de 9 MW travaillant sous une chute moyenne de 11 m, effectuée au moyen d'une prospection de l'écoulement en amont et en aval de la roue. Description du dispositif expérimental et application des résultats obtenus à l'étude : du rendement et de la conjugaison optimale entre pales et vannage, des angles moyens d'entrée, de la symétrie de l'écoulement, de la localisation des pertes dans la turbine. Indications sur le détail de l'écoulement.

Les résultats obtenus justifient la poursuite de telles investigations et l'aménagement des dispositifs d'essai nécessaires sur les grosses installations en construction.

## Electrotechnique

- BT 3470** 621.352.6  
*Les piles à combustible.* R. ROSEET.  
 Techn. moderne, 53 (1961) 10, oct., p. 365-370, 10 fig.

Une pile électrique ordinaire produit du courant, à partir de divers produits chimiques incorporés, jusqu'à épuisement de ceux-ci ; l'accumulateur doit être périodiquement rechargé. Au contraire, la pile à combustible, alimentée par des réservoirs extérieurs, est théoriquement capable de produire du courant tant que l'on maintient l'apport de combustible et de comburant. L'auteur, après un exposé du principe de fonctionnement de ces piles, en décrit différents types : piles à combustibles gazeux, à électrolyte liquide, piles utilisant directement les combustibles solides, piles Redox. Il passe en revue quelques domaines d'utilisation.

- BT 3471** 621.396.946  
*Weltraumflug und Nachrichtentechnik.* H. FRIEDRICH.  
 Bull. Ass. univ. Electriciens, 52 (1961) 13, 1<sup>er</sup> juill., p. 490-495, 15 fig.

L'auteur décrit les possibilités de liaisons sans fil avec les satellites terrestres artificiels et entre ceux-ci. Il indique la dépendance entre la vitesse de déplacement et l'altitude de l'orbite, ainsi que les puissances et les largeurs de bande nécessaires pour des satellites de télécommunication. Afin de pouvoir utiliser économiquement de tels satellites, les liaisons intercontinentales devront être groupées en certains points.

## Génie

- BT 3472** 627.53 (492)  
*Le projet du Delta néerlandais.* M. DE BACON.  
 Ann. Inst. techn. Bât. Trav., 14 (1961) 163-164, juill.-août, p. 719-734, 25 fig.

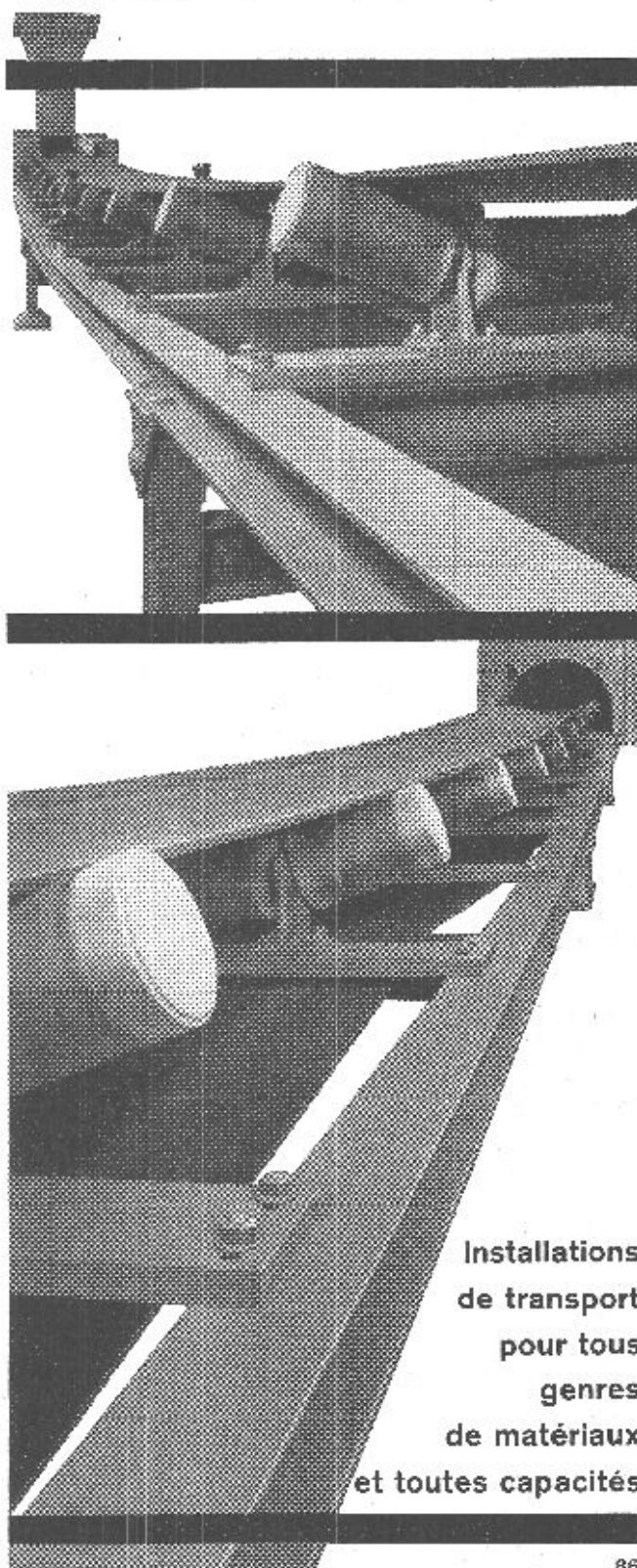
Série : Travaux publics, n° 76.  
 Les digues construites jusqu'à ce jour s'étant révélées insuffisantes, et parallèlement un besoin en eau douce s'étant fait sentir à l'intérieur des terres, des travaux de grande envergure ont été envisagés.

La protection contre la mer sera assurée par le raccourcissement de la ligne des côtes, c'est-à-dire par la fermeture des bras de mer entre les voies maritimes de Rotterdam et d'Anvers, tandis que la construction de bassins de retenue des eaux provenant des fleuves assurera une réserve en eau douce. Ce plan est dit « plan Delta ». Il comporte en outre la construction du barrage de l'Yssel hollandais. Les travaux de fermeture des bras de mer ont fait naître de nombreuses difficultés : une attention spéciale est accordée au barrage du Haringvliet. L'exécution du plan Delta s'étendra sur vingt-cinq ans.

Société des Usines  
 de Louis de Roll S.A.  
 Usine des Rondes  
 Delémont

# De Roll

Rubans transporteurs. Ruban supérieur  
 avec trémie de chargement et groupe de galets conducteurs



Installations  
 de transport  
 pour tous  
 genres  
 de matériaux  
 et toutes capacités



## Transports

BT 3473

629.124.1

*Mode de propulsion des bateaux par poussage.* A. LEHNER, Transport, 1 (1961) 4, oct.-déc., p. 129-143, 23 fig.

Ce mode de propulsion est avantageux dans certains trafics particuliers. Il se base sur la mise en œuvre de barges, de construction simple et de grande capacité, assemblées et mues par des pousseurs de rendement élevé, très manœuvrables et confortables pour le personnel. Les longueurs et le nombre des barges à mettre en œuvre sont fonction du trafic et des conditions de navigation. La largeur et la profondeur des convois et des pousseurs doivent rester dans des limites fixées par la section mouillée et la profondeur des passes navigables. Les pousseurs doivent être étudiés pour rendre les inscriptions dans les courbes des voies d'eau avec suffisamment de souplesse. Les économies réalisables sont importantes : elles atteignent parfois 30 à 50 %.

## Chimie industrielle

BT 3474

666.97 : 621-784.7

*Étude et mise en œuvre des bétons de protection.* F. DUBOIS, Ann. Inst. techn. Bât. Trav. publiées, 14 (1961) 165, sept., p. 823-854, 27 fig.

Série : Béton, Béton armé, n° 63.

La puissance des piles atomiques et des accélérateurs de particules ayant augmenté, de nouveaux bétons de protection à haute densité ont été mis au point. L'étude de ces bétons porte sur les facteurs internes et sur les facteurs de préparation. L'auteur traite de la prospection des matériaux, de la composition, de la préparation et des caractéristiques des bétons de protection, du mortier lourd injectable, des bétons lourds soumis à de hautes températures et décrit deux applications. Les granulométries et les proportions du mélange permettant d'obtenir de bons bétons lourds sont identiques à celles employées pour le béton classique. Lorsque la géométrie de la protection le permet, la mise en œuvre de ces bétons se fait le plus souvent par la méthode conventionnelle.

## Industries diverses

BT 3475

679.56

*Les polyéthylènes.* L. GENDRON, L'ingénieur, 47 (1961) 188, hiver, p. 34-38, 6 fig.

Les polyéthylènes sont les résines qui ont conquis depuis quelques années la première place parmi les matières plastiques.

L'auteur situe leur importance, relate leurs origines diverses, résume les recherches théoriques et techniques qui ont influencé l'élaboration des procédés industriels et la multiplication des usages, décrit les procédés de fabrication de l'éthylène et des polyéthylènes et termine son étude par un rappel économique.

## Construction, Architecture

BT 3476

69.025

*Plafonds posés avant planchers.* G. VACHER, Bâtir (1961) 107, nov., p. 41-45, 9 fig.

Système basé sur le principe suivant :

Les planchers sont du type « dalle pleine d'épaisseur constante » et réalisés en deux phases : 1° on exécute au sol une dalle pré-coulée armée, en béton, très mince (3 cm environ), qui est mise en place à la grue et fournit à la fois le fond de moule et le plafond fini ; 2° sur ce plan rigide et définitif dans sa forme, on coule une couche de béton, de 10 à 12 cm d'épaisseur, qui enrobe toutes les armatures et les canalisations. L'ensemble, plaque et nappe parfaitement liées, constitue le plancher.

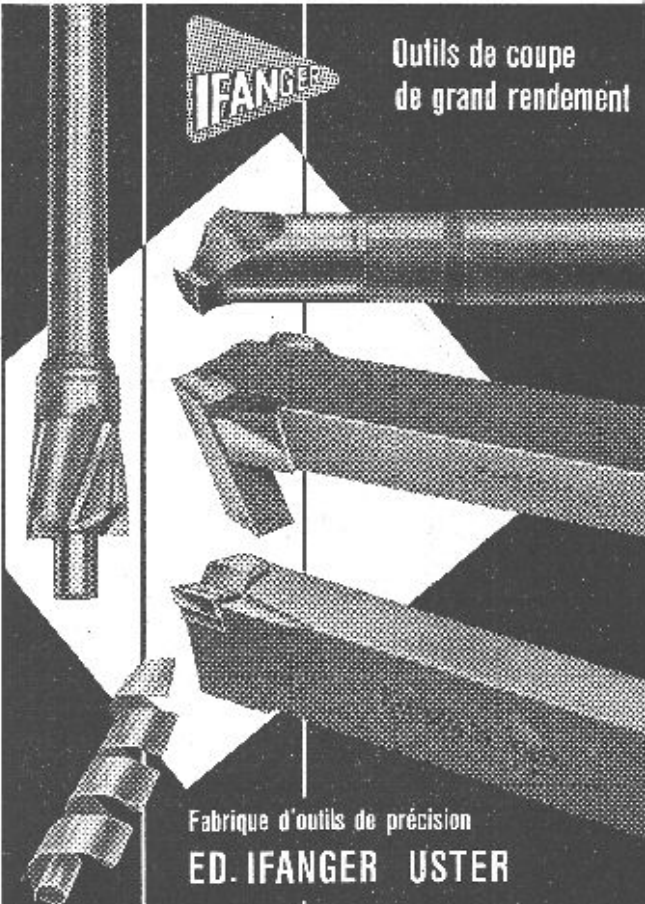
BT 3477

727.8 (44)

*La bibliothèque universitaire de Grenoble.* R. BROCARD, Techn. Travaux, 37 (1961) 3-4, mars-avril, p. 79-86, 12 fig.

En raison de l'exiguïté du terrain disponible, 1700 m<sup>2</sup>, l'architecte dut adopter une disposition particulière pour assurer aux salles de travail le meilleur éclairage possible : contrairement à l'habitude, ces salles et les bureaux de la direction ont été prévus au niveau supérieur (6<sup>e</sup>), au-dessus des dépôts et réserves. L'édifice comprend :

1. Un sous-sol, où sont aménagés les locaux techniques de service et l'équipement. — 2. Un rez-de-chaussée comportant un hall pouvant loger certaines expositions, le service de documentation, la conciergerie, une salle de réunion, un vestiaire. — 3. Quatre étages de dépôts, avec 33 km de rayonnages. — 4. Un cinquième étage, partiellement de dépôts, mais comportant aussi des locaux de consultation et de service. — 5. Un sixième étage comprenant les services administratifs, la salle de lecture (200 postes de travail étudiants + 100 m<sup>2</sup> réservés aux professeurs), la bibliographie et le catalogue (200 m<sup>2</sup>), la consultation des périodiques (100 m<sup>2</sup>) et une petite salle de travail réservée aux professeurs.

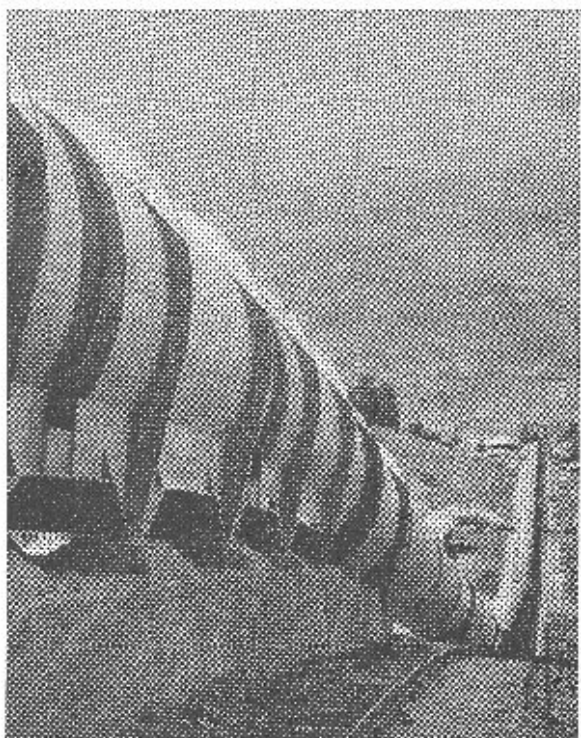


**IFANGER**

Outils de coupe  
de grand rendement

Fabrique d'outils de précision  
**ED. IFANGER USTER**

## GIOVANOLA



Conduite forcée en plein air de Nendaz  
de la Granda Dixence S. A., en montage. — Diamètre 3150 mm.  
Pression maximum d'essai en atelier 64 atm.

**GIOVANOLA FRÈRES S. A., MONTHEY**

**gris**

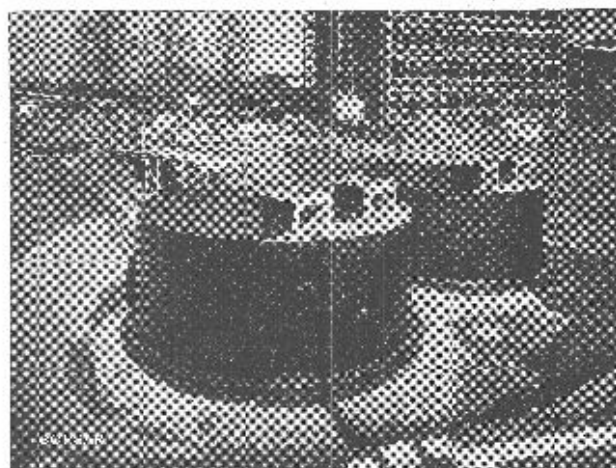
Plaques ondulées «Eternit»  
en 3 couleurs pour la meilleure  
adaptation des toitures  
au paysage citadin et rural

**brun**

**noir**

**Eternit**

Eternit SA Niederunnen



Verkehrsbetriebe der Stadt Luzern, 2 Tanks, 800'000 Liter Dieselöl.

## CITERNES BORSARI

*Stockage rationnel de l'essence  
du mazout et de l'huile Diesel*

en réservoirs en béton armé à revêtements spéciaux

PAS DE CORROSION

AUCUN ENTRETIEN

RÉFÉRENCES DE PREMIER ORDRE

**BORSARI & Cie, Zollikon-Zürich**

TÉLÉPHONE (051)  
24 96 16

MAISON FONDÉE  
EN 1873

# VIANINI

tuyaux en béton armé centrifugé  
pour conduites de câbles, égouts, syphons,  
turbines, adductions d'eau, captages, etc.  
Tous produits en ciment  
Tuyaux ordinaires jusqu'à 1500 mm Ø

# (TUCA)

TUCA  
tuyau centrifugé-vibré,  
armé ou non armé,  
emboîtement normal

# eMCo

Fosses de décantation  
Séparateurs d'essence  
conformes aux directives  
de l'ASPEE

## Desmeules Frères SA

GRANGES-MARNAND, téléphone (037) 6 41 16

## Duvoisin, Groux & C<sup>ie</sup> S.A.

Entreprises électriques

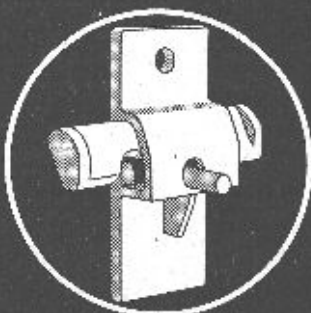
**LAUSANNE  
CERNIER**

Lignes aériennes et souterraines en tous genres  
Stations transformatrices  
Réseaux  
Éclairage

Ateliers de constructions métalliques à Bussigny:  
Charpentes métalliques  
Pylônes  
Candélabres

REPRÉSENTATION POUR LA SUISSE ROMANDE DE LA S. A. DES CEMENTS ARMÉS CENTRIFUGÉS DE BODIO

# ARETOR



**La fixation de coffrage solide et pratique**

Avec ARETOR on emploie des simples barres de fer rond

Avec ARETOR on évite les angles pour la pose et les grandeurs plus lentes de la fixation augmentent

Permettent d'obtenir des coffrages sans obligation de votre part

**R. RIGLING & CO.**  
Zürich 50 - Derlikon  
Leutschenbachstr. 44  
Tél. 051/468225

## BREVETS D'INVENTION

Marque de fabrique et de commerce en tous pays  
**ASSISTANCE** dans les procès en contrefaçon. **EXPERTISES**

ÉTUDE  
**Dr jur. J.-D. PAHUD**  
INGÉNIEURS - CONSEILS  
2, av. Tribunal-Fédéral — Tél. 22 51 48  
**LAUSANNE**  
Maison fondée en 1921

ENTREPRISE

# LOSINGER & Co. S.A.

GÉNIE CIVIL — ROUTES — GALERIES — PONTS  
TRAVAUX HYDRAULIQUES — FONDATIONS SPÉCIALES

Exécution du puits vertical de reconnaissance de la future Centrale nucléaire de Lucens

## BREVETS d'INVENTION

*la plus ancienne maison de Suisse*

**Dériaz, Kirker & C<sup>ie</sup>**  
Genève  
14 rue du Mont-Blanc



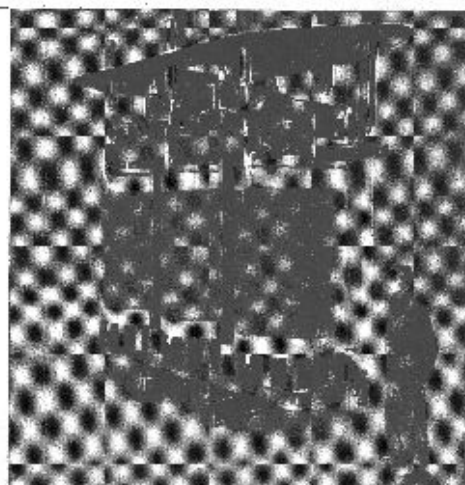
## Spältli fils & Cie

VEVEY Tél. (021) 51 19 91 / 92 **VEVEY** ZÜRICH Tél. (051) 42 16 06

**Rebobinages et transformations de moteurs, générateurs et transformateurs.**

**Fabrication de coffrets de manœuvre et de tableaux de distribution.**

**Bobinages exécutés** par nos ateliers de Vevey, puis remontés sur les machines en usines des clients.





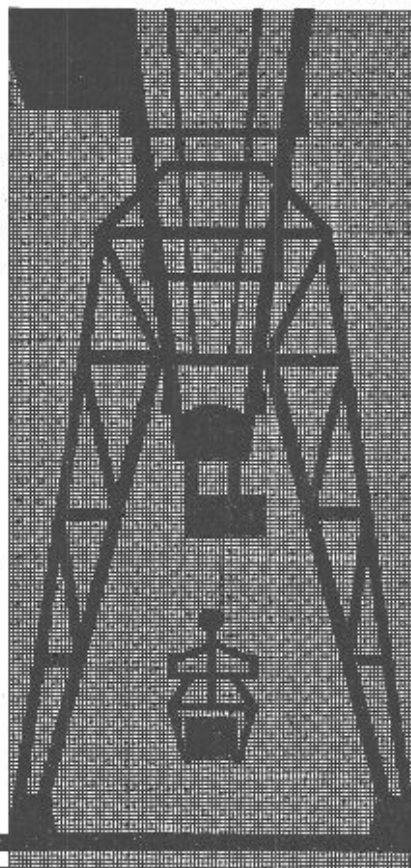


**Ponts-  
roulants**

**Palans**

Tel. (051) 525340

Fabrique d'Ascenseurs Schindler et de Ponts-roulants Uto SA, Zurich 48



**sécheron**

Nous cherchons pour notre Département Energie Nucléaire

## UN INGÉNIEUR

ayant une bonne expérience des calculs thermodynamiques.

Nous offrons un travail intéressant et varié concernant, en particulier, l'étude des transferts de chaleur, des pertes de charge et des contraintes thermiques des éléments de combustible du réacteur de la première centrale nucléaire suisse.

Une expérience de la programmation sur machine à calculer digitale est souhaitée.

Faire offres manuscrites en joignant curriculum vitae, copies de certificats, photographies et en indiquant date d'entrée, au secrétariat général de la SA des ATELIERS DE SÈCHERON, case postale Sécheron, GENÈVE 21.

La Compagnie Générale de Navigation sur le lac Léman cherche

## INGÉNIEUR MÉCANICIEN (éventuellement technicien)

ayant si possible expérience dans la conduite d'ateliers pour son chantier naval (entretien de sa flotte et de ses installations).

Place stable, avec caisse de retraite.

La préférence sera donnée à un candidat de nationalité suisse, âgé de 35-40 ans environ.

Faire offres avec curriculum vitae, références et prétentions au président de la compagnie, M<sup>r</sup> J. Kretzer, rue du Simplon 48, Vevey.

Maison suisse de l'industrie métallurgique avec siège dans la région de Bruxelles cherche un

## technicien - architecte

comme

## conducteur de travaux

pour la construction de divers bâtiments importants.

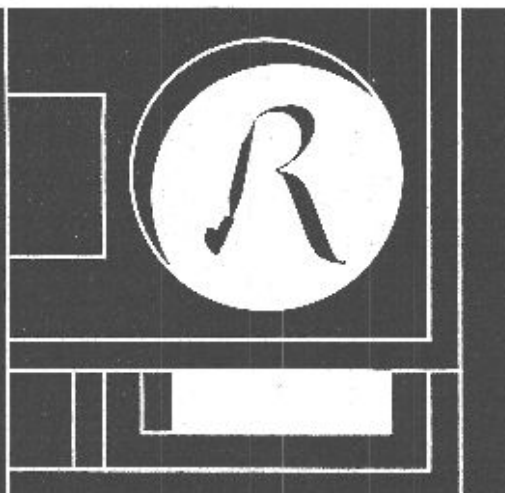
Entrée en fonction de suite ou selon entente. Durée de l'engagement : au minimum deux ans.

Qualités requises : Bonne connaissance de la construction et expérience de la direction des travaux. Capacités d'adaptation rapide aux méthodes de construction belges. Bonne connaissance de la langue française.

Faire offre manuscrite avec curriculum vitae, prétentions de salaire, photo, copie de certificats à :

**Cramer + Jaray + Pallard, architectes diplômés FAS/SIA,**  
Zürich 7, Elerbrechtstrasse 16

Ateliers Maurice Raymond S.A.  
Photographe à Lausanne  
19, avenue Vinet Tél. 24 69 61





La Division des travaux du 1<sup>er</sup> arrondissement  
des CFF, à Lausanne, cherche pour sa Sec-  
tion des bâtiments, à Lausanne,

## un architecte diplômé

et

## un technicien-architecte

**Traitement :** selon statut, possibilités  
d'avancement.

**Entrée en fonction** selon entente.

S'adresser par lettre autographe et curriculum  
vitae à la Division des travaux du 1<sup>er</sup> arron-  
dissement des CFF, à Lausanne.

## TRADUCTION

allemand-français, domaine construction, à domicile.

Offres à adresser à



**Gaspard Winkler+Cie**

FABRIQUE DE PRODUITS CHIMIQUES POUR LA CONSTRUCTION - ZÜRICH 49  
LAUSANNE - 32, AVENUE DE LA GARE - TÉL. (021) 822613 - BERN (031) 415757

Bureau d'architecte de La Chaux-de-Fonds cherche pour  
entrée immédiate ou à convenir

## technicien architecte

ayant pratique et sans des responsabilités. Semaine de  
5 jours. Salaire à convenir.  
Fairez offres, avec curriculum vitae, sous chiffre AS 80513 L,  
aux Annonces Suisses S.A., « ASSA », Lausanne.

## BREVETS D'INVENTION

MARQUES DE FABRIQUE — DESSINS — MODÈLES  
CONSULTATIONS — EXPERTISES

**ANDRÉ SCHOTT** INGÉNIEUR-  
CONSEIL

22, rue du Mont-Blanc (entrée 1, rue Chaponnière) GENÈVE Tél. 25 03 98

## BEHÄLTERBAU

## Abteilungsleiter

Wir suchen im Auftrage eines bedeutenden Unter-  
nehmens der Stahlbearbeitungsindustrie eine tech-  
nisch erstkl. gebildete Persönlichkeit (wenn mög-  
lich dipl. Ing.) mit solider Erfahrung in Stahl-  
bearbeitung und Schweißtechnik zur

### Übernahme der Leitung von Konstruktion, Projektion und Akquisition.

Bei dieser verantwortungs- und kompetenzreichen  
Stellung liegt der Akzent durchaus auf der Fähig-  
keit zur bestimmenden, schöpferischen Führung  
eines qualifizierten Stabes von Fachkräften in  
regelmässiger Zusammenarbeit mit der Direktion und der  
Fabrikation.

Dabei kommt alles darauf an, dass sich der Kandi-  
dat in begeisternder Hingabe mit dem ganzen  
Komplex der modernen, fach einschlägigen Kon-  
struktionsprobleme praktisch-gewandt auseinan-  
dersetzen versteht und gewillt ist, die Möglich-  
keiten in Projektion und Akquisition aufzugreifen  
und sich als führender Fachspezialist gegen innen  
und aussen durchzusetzen. Besonders geschätzt  
würde eine nachweisbar erfolgreiche Industrie-  
und Verkaufserfahrung.

Idealalter nicht unter 35 Jahren.

Die finanziellen Konditionen richten sich nach  
den Qualifikationen des Bewerbers. Eine gut aus-  
gebaute Pensionskasse steht zur Verfügung. Man  
pflegt ein angenehmes Arbeitsklima.

Senden Sie bitte Ihre Bewerbung mit Lebenslauf,  
Handschriftprobe und Foto an:

### Institut für Arbeits- und Betriebspsychologie Bern

LAUPENSTRASSE 5 TELEFON (031) 2 09 59  
Dipl. Ing. R. WILDBOLZ Dr. jur. E. FRÖHLICH

Unser Institut behandelt Ihre Bewerbungsunterlagen und  
Orientierungen absolut diskret und nimmt irgendwelche  
Kontakte mit seinem Auftraggeber oder Drittpersonen nur  
mit Ihrer ausdrücklichen Einwilligung auf.

## ADMINISTRATION CANTONALE VAUDOISE

Annonce de place vacante

## ARCHITECTE

(chef de l'office des bâtiments)

au service de l'urbanisme et des bâtiments, Lausanne.

Prière de consulter les conditions spéciales dans la  
Feuille des avis officiels du canton de Vaud du mardi  
12 juin 1962.

OFFICE DU PERSONNEL

cherche

**POUR ENTREPRISE SUISSE RÉPUTÉE  
POUR LA TÉLÉMESURE ET LES TÉLÉCOMMANDES**

# **INGÉNIEUR ÉLECTRICIEN DIPLOMÉ EPUL/ETH**

**ayant le format nécessaire pour assurer un  
jour un poste de cadre supérieur dans une  
entreprise sérieuse et de haute tradition.**

**Qualités requises :**

- Diplôme d'ingénieur électricien en courant fort ou courant faible.
- Connaissances en électronique.
- Langue maternelle allemande, une bonne connaissance du français est nécessaire et éventuellement de l'anglais ou de l'italien.

*Prière d'adresser les offres manuscrites avec  
curriculum vitae, copies de certificats et photo  
en indiquant le numéro de référence du poste  
BT 977 à :*

**SÉLECTION DES CADRES COMMERCIAUX  
TECHNIQUES ET ADMINISTRATIFS**

**Dr J.-A. Lavanchy**

**1, place de la Riponne, LAUSANNE**

*Sélection  
Cadres*

Si l'offre est prise en considération, le nom de l'entreprise sera  
indiqué au candidat avant toute communication à l'employeur. Les  
candidats retenus seront rapidement convoqués.

Bureau technique Maurice Jeanrenaud, ing. civil  
dipl. EPF-SIA, Musée 2, Neuchâtel, téléphone  
(038) 5 19 58, cherche :

## **1 TECHNICIEN en béton armé et génie civil**

- Travail intéressant et varié.
- Plusieurs années de pratique exigées.
- Date d'entrée immédiate ou à convenir.

On cherche pour tout de suite ou date à convenir dans  
bureau d'ingénieur près de Bâle

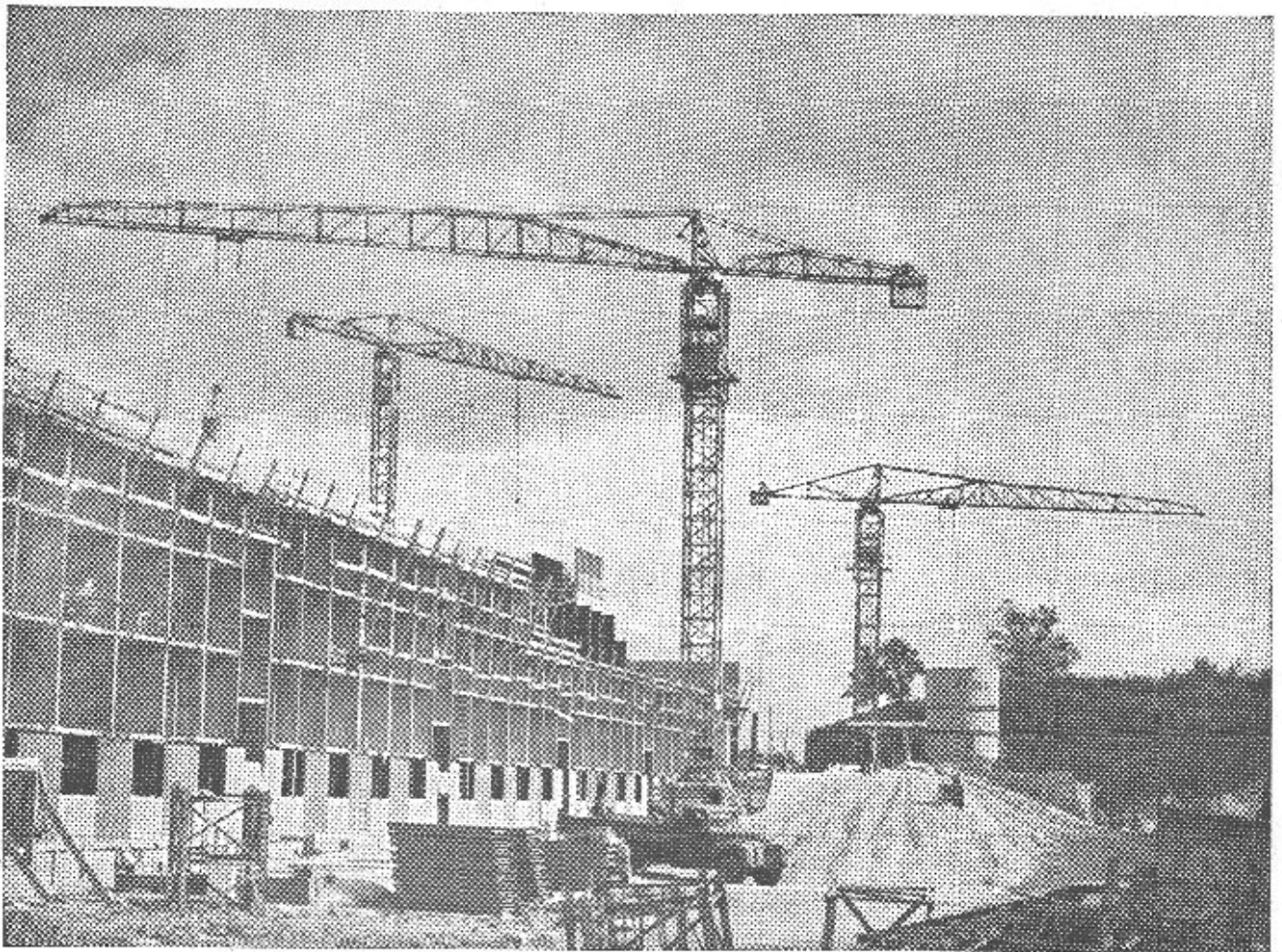
## **DESSINATEUR EN BÉTON ARMÉ**

pour travaux intéressants.  
Semaine de 5 jours, salaire élevé pour personne capa-  
ble. Climat de travail agréable.

**H. Jobst, ing. SIA dipl., Rheinst. 99, Liestal.**



## Télécommande POTAIN



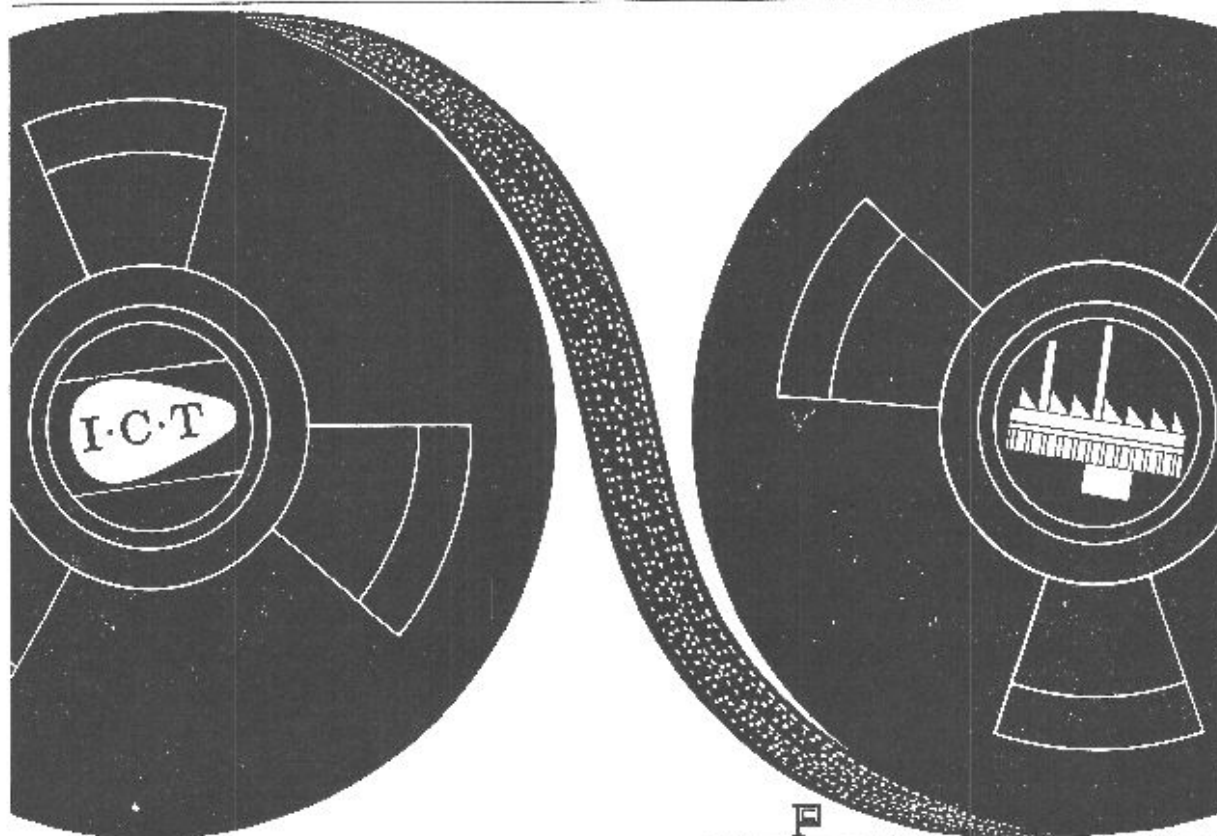
La grue POTAIN se laisse diriger d'un poste quelconque avec une précision encore jamais atteinte et de manière très simple. Le grutier n'est plus immobilisé dans sa cabine et peut donner un coup de main ailleurs.

Téléphonez-nous (056/604 00) pour obtenir de plus amples renseignements sur les grues POTAIN et leur système de télécommande. Nous vous conseillerons volontiers.



**Ing. Walter Hächler S.A., Wettingen (AG)**  
machines d'entreprise, tél. (056) 6 04 00

**Machines à cartes perforées et  
ensembles Electroniques qui  
s'adaptent aux  
impératifs de votre entreprise**



**I.C.T. le producteur européen le plus important**  
met à votre portée une large gamme d'équipements, depuis la carte perforée à 21 - 40 - 80 et 160  
colonnes jusqu'aux puissants ensembles électroniques permettant le traitement automatique des  
informations.

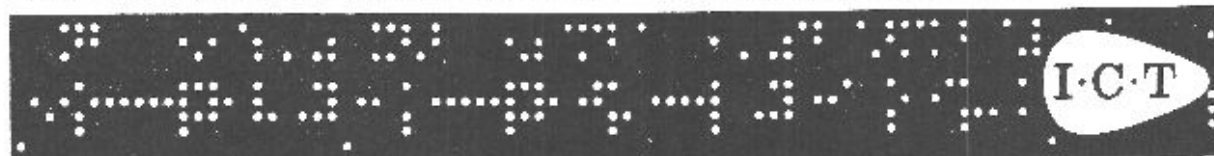
Exactement adaptés à la taille de votre entreprise,  
nos équipements permettent de centraliser, de mettre  
à nu et d'exploiter instantanément toutes les infor-  
mations dont vous avez besoin pour améliorer la  
rentabilité de votre organisation :

- facturation et processus comptable
- analyse financière
- gestion de stocks
- statistiques commerciales
- paye et contrôle de production
- calculs techniques et scientifiques
- recherche opérationnelle
- etc. etc. etc.

**I.C.T. résoud vos problèmes, informe vos services, forme votre personnel, met en  
route et entretient vos équipements.** *Sans le savoir, vous avez besoin d'I.C.T.*

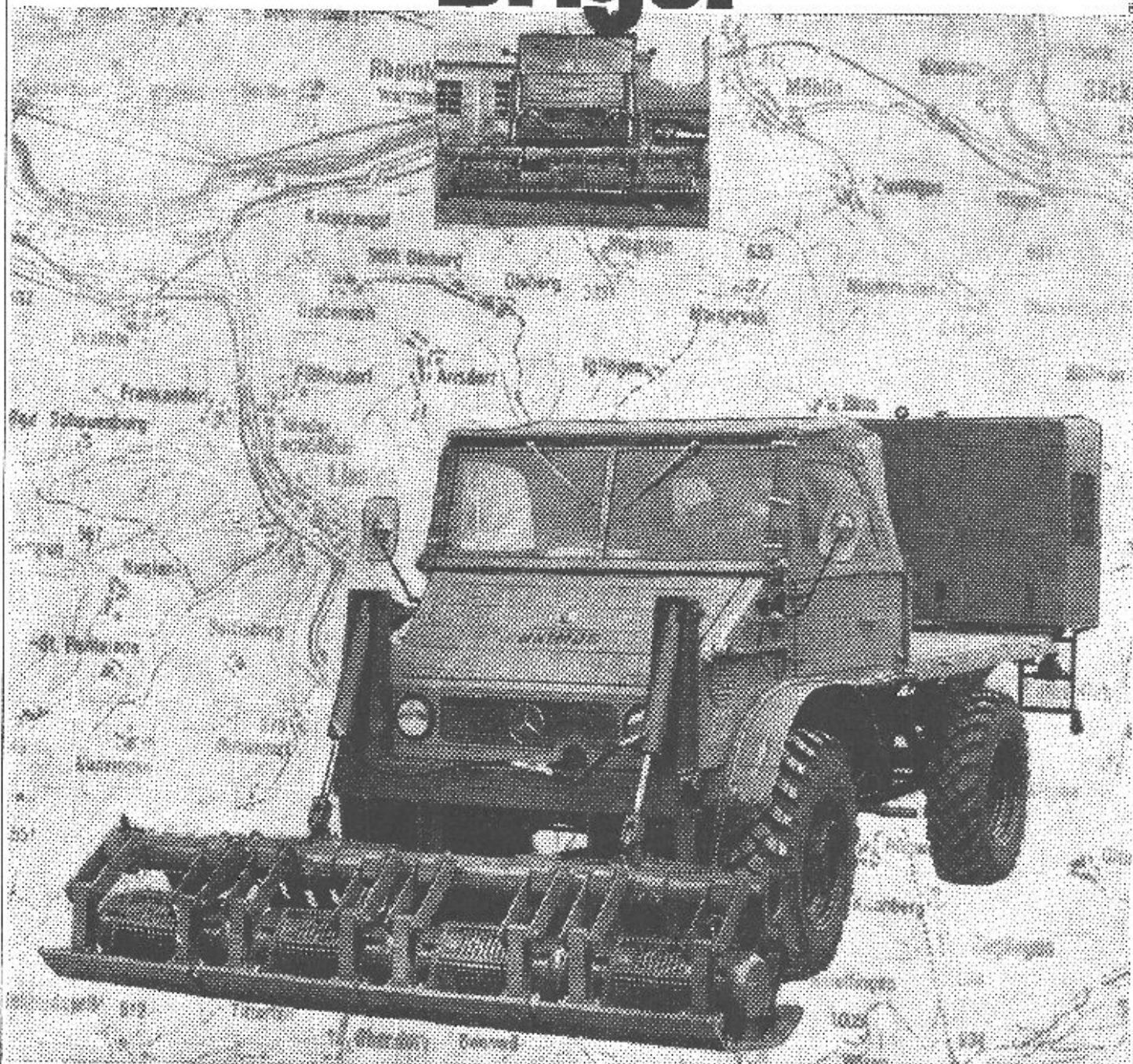
**International Computers and Tabulators (Switzerland) S.A.**

Genève: 16, rue Roveray, tél. (022) 35 73 20    Zürich 5: Neugasse 6, tél. (051) 42 71 51



Vous ne perdez pas une seule minute lors de la dislocation de la vibro-dameuse Brigel sur Unimog. Automotrice, elle choisit le plus court chemin et se déplace dans des terrains interdits aux remorques surbaissées. Une vibro-dameuse utilisable le même jour sur différents chantiers, n'est-elle pas une solution valable pour la planification de vos travaux? Sûrement, et spécialement si vous pouvez avec cette vibro-dameuse non seulement compacter le sol mais aussi le niveller entièrement!

# Brigel



Libéré en une demi heure du vibro-dameur et du groupe générateur, l'Unimog gagne son salaire comme engin de transport. Pouvons-nous vous montrer le Brigel sur Unimog au travail?

# Robert Aebi<sup>SA</sup>

Lausanne-Renens (près Francillon) Case postale Lausanne 2 Tél. 021/25 6212