

**Zeitschrift:** Bulletin technique de la Suisse romande  
**Band:** 88 (1962)  
**Heft:** 12

## Werbung

### Nutzungsbedingungen

Die ETH-Bibliothek ist die Anbieterin der digitalisierten Zeitschriften auf E-Periodica. Sie besitzt keine Urheberrechte an den Zeitschriften und ist nicht verantwortlich für deren Inhalte. Die Rechte liegen in der Regel bei den Herausgebern beziehungsweise den externen Rechteinhabern. Das Veröffentlichen von Bildern in Print- und Online-Publikationen sowie auf Social Media-Kanälen oder Webseiten ist nur mit vorheriger Genehmigung der Rechteinhaber erlaubt. [Mehr erfahren](#)

### Conditions d'utilisation

L'ETH Library est le fournisseur des revues numérisées. Elle ne détient aucun droit d'auteur sur les revues et n'est pas responsable de leur contenu. En règle générale, les droits sont détenus par les éditeurs ou les détenteurs de droits externes. La reproduction d'images dans des publications imprimées ou en ligne ainsi que sur des canaux de médias sociaux ou des sites web n'est autorisée qu'avec l'accord préalable des détenteurs des droits. [En savoir plus](#)

### Terms of use

The ETH Library is the provider of the digitised journals. It does not own any copyrights to the journals and is not responsible for their content. The rights usually lie with the publishers or the external rights holders. Publishing images in print and online publications, as well as on social media channels or websites, is only permitted with the prior consent of the rights holders. [Find out more](#)

**Download PDF:** 26.01.2026

**ETH-Bibliothek Zürich, E-Periodica, <https://www.e-periodica.ch>**

## DOCUMENTATION GÉNÉRALE

Extraits d'articles de revues suisses et étrangères reçues par le « Bulletin technique » et déposées à la Bibliothèque de l'Ecole polytechnique de l'Université de Lausanne, Avenue de Cour 33, où elles peuvent être consultées.

N.B. — L'indice figurant en tête et à droite de chaque extrait est celui de la « Classification décimale universelle ».

### Sciences pures

BT 3464 532.562  
Contribution à l'étude des débits de crue exceptionnels.

F. SERRÉ.  
Cémin. civil, 138 (1961) 15-16, 17, 1<sup>er</sup>-15 août, 1<sup>er</sup> sept.,  
p. 338-342, 360-365, 1 fig.

Le débit d'une rivière, en période de crue, est réglé par des facteurs fixes (relief, tracé du réseau, nature du sol) et par des facteurs variables (durée de l'averse, répartition temporelle et spatiale de celle-ci). La détermination de ce débit est un problème complexe : cependant, la méthode américaine des « hydrogrammes unitaires », basée sur l'utilisation de la fonction de transfert pluie-débit, en permet un calcul approximatif.

L'auteur étudie le bilan hydrologique des précipitations d'un bassin, définit l'hydrogramme unitaire et donne la forme analytique de l'hydrogramme unitaire instantané. Puis il exploite les résultats théoriques obtenus en traitant deux cas concrets radicalement opposés : 1<sup>o</sup> grand bassin de plaine à climat océanique ; 2<sup>o</sup> petit bassin de montagne à climat méditerranéen. Il examine le cas d'une averse d'intensité variable, définit la durée critique de l'averse, détermine le débit maximum maximum pour une averse d'intensité constante.

### Mécanique appliquée

BT 3465 621.892  
Les lubrifiants français. DIVERS AUTEURS.  
Schweiz. techn. Z., 58 (1961) 8-9, 23 fév., p. 125-136, fig.

Numéro spécial consacré à ce sujet et comprenant notamment les articles suivants :

Les industriels français du graissage. — La recherche et l'exploitation des hydrocarbures en France et dans la zone franc en 1960. — Compétence dans la recherche. — Aspects de l'évolution de l'industrie et du commerce français des lubrifiants. — Les exigences de graissage des moteurs modernes. — Etude du carter d'huile. — Les lubrifiants plastiques ou graisses lubrifiantes. — Graphite et disulfure de molybdène. — Problèmes posés par l'émulsification des huiles minérales. — Du choix des lubrifiants de coupe. — Dérivés de lubrifiants : les produits isolants Oxydol-Compounds. — Nouveautés dans la commercialisation des lubrifiants.

### Electrotechnique

BT 3466 621.316.11  
L'évolution des méthodes de calcul des réseaux maillés liée à l'utilisation des machines arithmétiques. DIVERS AUTEURS.  
Bull. Soc. franç. Electriciens, Sér. 8, 2 (1961) 16, avril,  
p. 227-247, 24 fig.

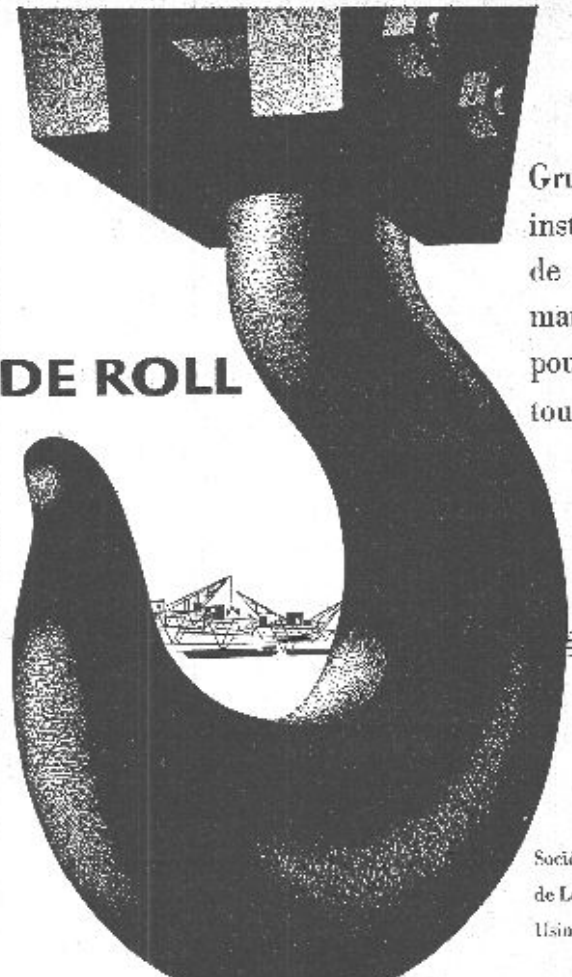
La résolution manuelle des équations obtenues par l'application des lois d'Ohm et de Kirchhoff a rapidement fait place, pour les réseaux de quelque importance, à l'emploi des modèles réduits (table à courant continu pour les études simplifiées et les études de court-circuit, table à courant alternatif pour les études plus complètes). A leur tour, ces modèles réduits sont sur le point d'être supplantés par les calculatrices arithmétiques, qui ont sur eux l'avantage de calculer avec une grande rapidité et surtout de préparer elles-mêmes les hypothèses nécessaires et de permettre le passage aux calculs technico-économiques. Plusieurs méthodes ont déjà été imaginées pour résoudre, à l'aide de ces machines, les problèmes courants : répartition, court-circuit.

### Divers

BT 3467 624.166  
Sur les efforts développés par la construction à l'avancement dans les piles des ouvrages comportant des appuis en caoutchouc. P. DEMONTEBLON.  
Ann. Ponts Chaussées, 131 (1961) 6, nov.-déc.,  
p. 733-769, 14 fig.

La déformabilité des piles et des appareils d'appui en caoutchouc a pour effet de redistribuer sur l'ensemble d'un ouvrage les efforts appliqués à un élément isolé de ce dernier. Lorsque l'ouvrage est construit à l'avancement, la mise en place de chaque travée modifie la définition du système élastique auquel les efforts sont appliqués. Il en résulte des efforts internes après achèvement de l'ouvrage (notamment des moments en pied de pile), même s'il ne subsiste aucun effort externe (cas du viaduc composé de travées égales). Ces efforts internes sont étudiés en fonction du procédé de construction utilisé et de la position des piles par rapport aux culées, dont l'effet est déterminant. Il peut être nécessaire de prévoir des dispositifs constructifs appropriés pour limiter l'importance des efforts internes dans les piles voisines des culées.

950

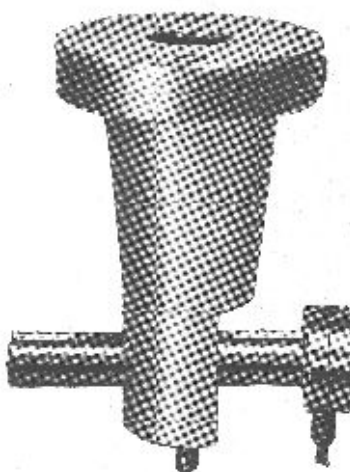


Grues et installations de manutention pour tout usage

Société des Usines de Louis de Roll S.A.  
Usine de Berne

## Une nouveauté intéressante !

### DURO SUPER



- pour couper des trous, disques et rondelles
- avec la nouvelle fixation, des coupes plus propres
- un outil pour les ateliers modernes

Découpez le talon ci-dessous et adressez-le nous aujourd'hui encore.



**A. VETSCH, Outillage + Machines**

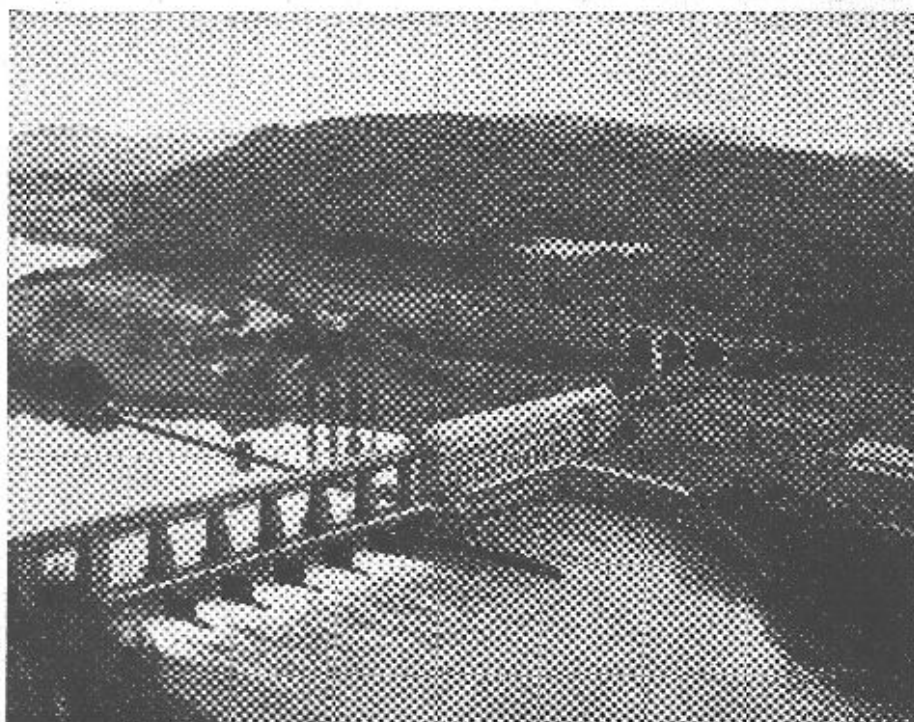
Schöntalstr. 6

Case postale, Zurich 4/38

- Veuillez nous faire parvenir le prospectus de DURO SUPER
- Nous désirons la visite de votre représentant

Timbre

Usine génératrice du Rhin, Eglisau/ZH,  
NOK, Nordostschweiz. Kraftwerke AG  
Baden.



Les produits **INERTOL** ont montré leur qualité élevée même à cette construction de barrage.

Aujourd'hui — après des sollicitations de bientôt 20 ans — cet objet est protégé de nouveau contre la corrosion avec **INERTOL**. \*)

\*) En ce cas, avec **INERTOL** I épais U et **INERTOL** 82 gris-vert.

C'est la preuve la plus évidente de la confiance acquise de plus en plus de l'**INERTOL** sous conditions dures.

**INERTOL**

**INERTOL SA PRODUITS ANTICORROSIFS WINTERTHOUR**

TÖSSTALSTRASSE 82 TÉLÉPHONE 052 / 67436

En vente chez les marchands de l'ASMMC

**Jacques Micheli** Ing. électr. dipl. E. P. F.

● Conseil en propriété industrielle

- Brevets d'invention
- Marques de fabrique
- Dessins et modèles

Rue Diday 10 - Genève

Téléphone 24 22 70



**STS**

SCHWEIZER, TECHNISCHE STELLENVERMITTLUNG  
SERVICE TECHNIQUE SUISSE DE PLACEMENT  
SERVIZIO TECNICO SVIZZERO DI COLLOCAMENTO  
SWISS TECHNICAL SERVICE OF EMPLOYMENT

ZÜRICH, Lutherstrasse 14 (près Stauffacherplatz)

Tél. (051) 23 54 26 — Télégr. STSINGENIEUR ZÜRICH

### Emplois vacants

#### Section du bâtiment et du génie civil

276. *Technicien en bâtiment ou dessinateur.* Bureau d'architecture. Zurich.

278. *Technicien en bâtiment ou dessinateur.* Bureau et chantier. Bureau d'architecture. Canton de Saint-Gall.

280. *Architecte.* Notions d'italien désirées. Bureau d'architecture. Canton du Tessin.

282. *Ingénieur civil, bon staticien; pratique du béton armé.* En outre: *technicien en génie civil et dessinateur.* Bureau d'ingénieur. Zurich.

284. *Technicien ou dessinateur en bâtiment.* Bureau d'architecture. Banlieue nord de Lausanne.

286. *Technicien en bâtiment.* Soumissions et devis, surveillance d'un bureau de dessin de six personnes. Langue française ou comprenant celle-ci. Age minimum: 25 ans. Bureau d'architecture. Jura neuchâtelois.

288. *Conducteur de travaux en bâtiment.* Chantier d'une construction difficile. Bureau d'architecture. Zurich.

290. *Technicien en génie civil ou dessinateur.* Canalisations et installations d'épuration d'eaux usées. Petit bureau d'ingénieur. Zurich.

292. *Technicien ou conducteur de travaux ou contremaître.* Langues: français et allemand. Fabrique de produits en ciment. Canton de Berne.

296. *Technicien et dessinateur géomètre ou en génie civil.* Travaux d'urbanisme. Administration cantonale. Nord-ouest de la Suisse.

298. *Jeune ingénieur civil.* Bon staticien, ayant quelque pratique; calculs d'un pont et de divers bâtiments industriels et logements; en outre: *dessinateur en génie civil.* Bureau d'ingénieur. Genève.

300. *Technicien en béton armé ou dessinateur.* Bureau d'ingénieur. Zurich.

302. *Technicien en génie civil ou dessinateur.* Voies de chemin de fer. Bureau d'ingénieur. Environs de Zurich.

304. *Dessinateur en bâtiment.* Bureau et chantier. Bureau d'architecture. Zurich.

306. *Ingénieurs civils.* Conduite de chantiers de génie civil et de bâtiments. Ces ingénieurs seront attachés à l'administration centrale et auront comme attribution la gestion d'un ou plusieurs chantiers. Situations bien rémunérées pour éléments de valeur. Importante société belge d'entreprises à Bruxelles.

308. *Jeune dessinateur-géomètre ou en génie civil.* Routes. Bureau d'ingénieur. Berne.

310. *Ingénieurs civils, techniciens et dessinateurs,* ayant terminé études ou apprentissages, débutants ou expérimentés, pour travaux de génie civil. Service de travaux publics d'une administration cantonale. Suisse orientale.

*Sont pourvus les numéros, de 1960: 90, 268, 320, 376, 550, 878, 910; de 1961: 56, 82, 84, 86, 102, 154, 166, 262, 296, 302, 308, 320, 338, 660; de 1962: 68, 98, 110, 196, 202, 256.*

#### Section industrielle

137. *Jeune chimiste,* diplômé d'un technicum, pour service commercial (vente et conseils). Langues étrangères désirées. Maison d'importation de matières premières chimiques et pharmaceutiques. Bâle.

139. *Un ingénieur électricien* au courant des études, devis et montage de tableaux, postes et sous-stations à haute tension. En outre: *un ingénieur électricien ou électromécanicien* spécialisé dans l'étude et la réalisation des réseaux à haute tension. Les candidats devront posséder une bonne expérience des chantiers de montage et de leur organisation. Situations bien rémunérées. Importante société belge. Bruxelles.

141. *Constructeur,* de préférence technicien-mécanicien ayant de la pratique dans les domaines: machine-outil, outillage. En outre: *dessinateur en machines.* Bureau technique. Zurich.

143. *Jeune technicien électricien.* Service commercial. Instruments électroniques de mesure et de contrôle pour réacteurs nucléaires. Succursale d'une fabrique américaine. Francfort (Allemagne).

145. *Chimiste.* Langues étrangères désirées. Organisation de vente. Zurich.

*Est pourvu le numéro, de 1961: 197.*

Bureau d'architecture de Bienne engagerait

## TECHNICIEN

et

## DESSINATEUR ARCHITECTE

ayant quelques années de pratique. Travail indépendant. Semaine de 5 jours. Emploi stable. Salaire correspondant aux capacités.

Adresser offres manuscrites avec copie de certificats, curriculum vitae, photographie et prétentions de salaire sous chiffre AS 15760 I aux Annonces Suisses S.A., « ASSA », Bienne, rue de Morat.

Bureau d'architecte de La Chaux-de-Fonds cherche pour entrée immédiate ou à convenir.

## technicien architecte

ayant pratique et sens des responsabilités. Semaine de 5 jours. Salaire à convenir.

Faire offres, avec curriculum vitae, sous chiffre AS 80513 L, aux Annonces Suisses S.A., « ASSA », Lausanne.

## A LOUER

## bureau 3 pièces meublé

plein centre de Genève, pour entreprise à caractère technique, 500 fr. par mois.

Faire offres sous chiffre AS 80512 L, aux Annonces Suisses S.A. « ASSA », Lausanne.

Papier calque, héliographique,  
millimétré et logarithmique

ED. AERNI-LEUCH BERNE



La Division des travaux du 1er arrondissement des CFF, à Lausanne, cherche pour sa section des installations de sécurité et de signalisation, à Lausanne,

## un jeune technicien électricien

**L**  
**L**  
**U**

**Conditions d'admission :** diplôme de technicien-électricien ; si possible quelques années de pratique.

**Traitement :** selon statut, possibilités d'avancement.

**Entrée en fonction selon entente.**

S'adresser par lettre autographe et curriculum vitae à la Division des travaux du 1er arrondissement des CFF, à Lausanne.

Importante maison d'isolation de la place cherche pour entrée immédiate ou à convenir

## jeune technicien ou dessinateur en chauffage

pour établir métrés, calculations et collaborer à l'organisation et à la surveillance des chantiers.

Connaissance de l'allemand indispensable ; semaine de 5 jours.

Faire offres avec curriculum vitae, photo, prétentions de salaire et certificats, à

**SCHNEIDER & Co. S.A., Isolations, 14, avenue Ruchonnet, Lausanne.**

Nous cherchons pour la direction de notre département « Service technique » un

## ingénieur mécanicien diplômé

éventuellement

## technicien mécanicien diplômé

**Nous désirons :** Expérience étendue dans la construction mécanique générale, habileté à négocier et à correspondre avec notre clientèle industrielle, capacité de rédiger des traités et des rapports techniques. Langues : français et allemand, bonnes connaissances de l'anglais.

**Nous offrons :** Activité variée et pleine de responsabilité dans le service intérieur et extérieur, salaire intéressant, semaine de 5 jours, caisse de pension, formation spéciale dans la partie des lubrifiants et leur application dans nos laboratoires à l'étranger, ainsi qu'une introduction profonde par le chef du Service technique actuel.

Les personnes s'intéressant à cette situation exceptionnelle sont priées d'adresser leur offre de service avec curriculum vitae, photo, certificats et références au directeur de la CALTEX OIL S.A., Bâle, St. Alban-Anlage 26.

## TECHNICIEN

(OU INGÉNIEUR)

CHAUFFAGES CENTRAUX

de langue maternelle française (éventuellement allemande, débutant pas exclu), serait engagé par entreprise d'installations de chauffages de Neuchâtel. Emploi stable, salaire intéressant. Entrée tout de suite ou à convenir.

Faire offres manuscrites avec références, photographie, copies de certificats, à **NAGEL, chauffage - sanitaire, Faubourg de l'hôpital 31, Neuchâtel.**

Bureau technique Maurice Jeanrenaud, ing. civil dipl. EPF-SIA, Musée 2, Neuchâtel, téléphone (038) 5 19 58, cherche

## 1 TECHNICIEN en béton armé et génie civil

- Travail intéressant et varié.
- Plusieurs années de pratique exigées.
- Date d'entrée immédiate ou à convenir.

# INGÉNIEUR

Comme chef du bureau technique d'une maison connue et dynamique, spécialisée dans la préfabrication et la précontrainte, nous cherchons un jeune ingénieur en génie civil avec quelques années de pratique.

Si vous êtes tout à la fois capable de collaborer à une équipe de responsables et de diriger d'une manière indépendante un groupe d'employés,  
si vous possédez un certain talent d'organisateur,  
si vous dominez rapidement de nouveaux problèmes  
et si vous parlez bien l'allemand,

écrivez-nous.

En effet, vous pourrez avec succès prendre la responsabilité

- d'études sur le développement, la rationalisation et l'utilisation de la préfabrication comme de la précontrainte
- de calculs statiques et économiques pour les offres et les exécutions
- de la mise au point des éléments à préfabriquer
- de la surveillance technique de la production d'un laboratoire d'entreprise.

Nous attendons votre offre manuscrite avec photo et curriculum vitae sous chiffre **OFA 871 B**, à **Orell Füssli-Annonces S.A., Berne**.

## PRÉFABRICATION

### LANDIS & GYR

Nous cherchons

## INGÉNIEUR ÉLECTRICIEN

et

## TECHNICIEN ÉLECTRICIEN

- a) de langue maternelle allemande pour la vente d'installations électroniques de télémessure. Connaissance du français désirée.
- b) de langue maternelle française pour le bureau de vente d'appareils enregistreurs et de télécomptage. Connaissance de l'allemand désirée.

Nous offrons, après stage d'introduction dans la branche, une occupation indépendante, intéressante et stable, demandons en revanche de l'esprit d'initiative et si possible une certaine pratique de la vente.

Les offres détaillées sont à adresser au bureau du personnel de **LANDIS & GYR S.A., Zoug**.

### Nous engageons

pour entrée immédiate ou à convenir

**un bon**

## TECHNICIEN

**diplômé**

ayant quelques années de pratique dans le domaine de la construction métallique (calculs statiques et problèmes constructifs), la chaudronnerie et la serrurerie.  
Connaissance des problèmes d'organisation et de planning.

Faire offres avec curriculum vitae, certificats, photographie et références en mentionnant les prétentions de salaire, à **Constructions métalliques, BERCLAZ & MÉTRAILLER S.A., Sierre (Valais)**.



# Explosifs civils et leur utilisation

nouveau

La nouvelle brochure «Explosifs civils et leur utilisation» vient de sortir de presse. Des exemplaires gratuits vous seront délivrés par:

SA Suisse d'Explosifs Cheddite, Liestal BL  
Fabrique Suisse d'Explosifs SA, Dottikon AG  
Société Suisse des Explosifs, Gamsen/Brigue  
Robert Aebi SA, case postale, Zurich 23



Bon de commande à adresser à l'une  
des fabriques susmentionnées

Veuillez me faire parvenir  
..... ex. en français  
..... ex. en italien  
..... ex. en allemand

Nom .....

Profession .....

Adresse .....