

Zeitschrift: Bulletin technique de la Suisse romande
Band: 88 (1962)
Heft: 9

Werbung

Nutzungsbedingungen

Die ETH-Bibliothek ist die Anbieterin der digitalisierten Zeitschriften auf E-Periodica. Sie besitzt keine Urheberrechte an den Zeitschriften und ist nicht verantwortlich für deren Inhalte. Die Rechte liegen in der Regel bei den Herausgebern beziehungsweise den externen Rechteinhabern. Das Veröffentlichen von Bildern in Print- und Online-Publikationen sowie auf Social Media-Kanälen oder Webseiten ist nur mit vorheriger Genehmigung der Rechteinhaber erlaubt. [Mehr erfahren](#)

Conditions d'utilisation

L'ETH Library est le fournisseur des revues numérisées. Elle ne détient aucun droit d'auteur sur les revues et n'est pas responsable de leur contenu. En règle générale, les droits sont détenus par les éditeurs ou les détenteurs de droits externes. La reproduction d'images dans des publications imprimées ou en ligne ainsi que sur des canaux de médias sociaux ou des sites web n'est autorisée qu'avec l'accord préalable des détenteurs des droits. [En savoir plus](#)

Terms of use

The ETH Library is the provider of the digitised journals. It does not own any copyrights to the journals and is not responsible for their content. The rights usually lie with the publishers or the external rights holders. Publishing images in print and online publications, as well as on social media channels or websites, is only permitted with the prior consent of the rights holders. [Find out more](#)

Download PDF: 26.01.2026

ETH-Bibliothek Zürich, E-Periodica, <https://www.e-periodica.ch>

Ernst URINDIRS

- PROCÉDÉ DE DÉSINFECTION A SEC
- NETTOYAGE FACILE ET SIMPLE
- ABSOLUMENT INODORE

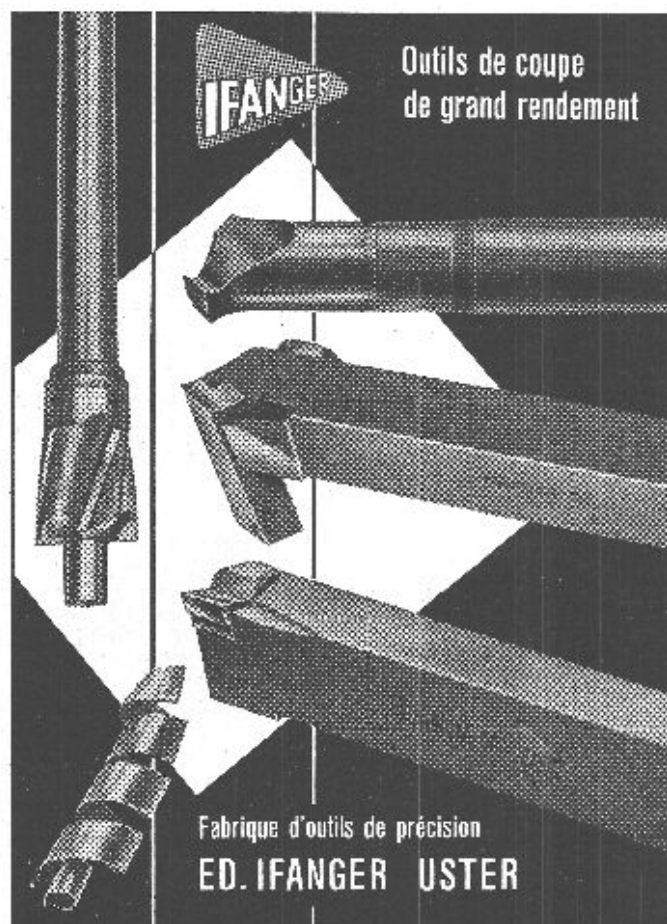
F. ERNST, ING. AG. ZÜRICH

Wesstr. 50/52 Telefon (051) 33 60 68

Les plus RECOMMANDÉS
Les plus RENOMMÉS
Les plus ÉPROUVÉS

Pour les COMMUNES
Pour les USINES
Pour les RESTAURANTS

Adaptation facile à n'importe quelle situation



IFANGER

Outils de coupe
de grand rendement

Fabrique d'outils de précision
ED. IFANGER USTER

Stuag



construit des routes



Ventilation
Climatisation
Chauffage à air chaud
Dépoussiérage

Lausanne, Croix-Rouges 2. Tél. 23 30 96

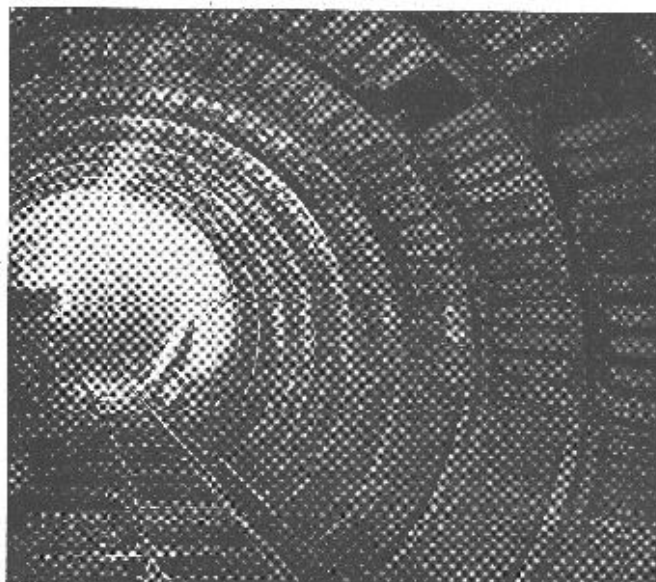
gris
brun
noir

Plaques ondulées «Eternit»
 en 3 couleurs pour la meilleure
 adaptation des toitures
 au paysage citadin et rural

Eternit

Eternit SA Niederurnen

COFFRAGE EN ALUMINIUM



Utilisation de coulis en Anticorodal dans les galeries en briques

Alb. Aeberli Zurich 38

ALBISSTRASSE 62 Tél. (051) 45 13 28

PAPETERIE de S^t LAURENT
Charles Krieg
 LAUSANNE
 Tél. 23 55 77



**Isolation
 de réservoirs
 « WABERIT »**

20 ans d'expérience

STRASSENBAUMATERIAL AG. - BERNE

Wankdorffeldstrasse 70, tél. (031) 41 31 34

Le contrôle de l'enduit « Waberit » par notre examinateur
 patenté assure une isolation absolument imperméable.

Isolation sur place de construction.

Nous tenons volontiers à votre disposition références, échan-
 tillons et offres. EMPA contr. 29853-1 du 4. 10. 1955.

XYLAMON

protège

les nouvelles
 et anciennes
 charpentes



L. Guggisberg

Conservation du bois LAUSANNE
 Ancienne-Douane 1 Tél. (021) 23 68 71

DOCUMENTATION DU BATIMENT

CENTRE NATIONAL SUISSE / BIBLIOTHÈQUE DE L'ÉCOLE POLYTECHNIQUE FÉDÉRALE, ZÜRICH

69 : 658

Berger, F. : Rationalisation dans la construction. (*Rationalisierung im Bauwesen*). Avec fig., Schweiz. Techn. Zeitschrift 58 (1961) 20, p. 411-416.

Avantages et inconvénients des différentes possibilités. La normalisation, qui exige le choix d'un module ; la préfabrication, utile lors de grandes séries, et qui demande une planification poussée et exacte ; la mécanisation des travaux de chantier. On cite l'exemple de la construction de l'imprimerie Bühler à Berne, réalisée avec des éléments préfabriqués.

Suisse, EPF, Zurich, 1962, N° 53.

726.4 (494.28)

La chapelle de Saint-Antoine à Plana (*Antoniuskapelle in Plana*). Avec fig., Holz in Technik und Wirtschaft 34/35 (1961) p. 17-21.

Eglise en bois construite en 1953. Les corridors d'accès sont sur le côté, les bancs forment un bloc au milieu de l'église. Un support nécessité par la construction sépare le chœur de la nef. Les fenêtres sont triangulaires. Le matériau employé est le sapin à l'état naturel.

Suisse, EPF, Zurich, 1962, N° 54.

726.54

Knoll, W. : Eglise à Marbach (*Kirche in Marbach*). Avec fig., Holz in Technik und Wirtschaft 34/35 (1961) p. 24-26.

Le volume de l'église est réparti asymétriquement le long de l'axe longitudinal. Place pour 200 à 250 personnes. Petite salle de paroisse. Locaux annexes. Salle des jeunes dans la tour.

Suisse, EPF, Zurich, 1962, N° 55.

726.54

Walt, M. : Eglise de Volketswil (*Kirche Volketswil*). Avec fig., Holz in Technik und Wirtschaft 34/35 (1961) p. 35-42.

Cette église de 500 places a été complètement rénovée en 1956. Les éléments de plâtre ont été remplacés par du sapin. La toiture est constituée de poutres chevillées. Les cloches sont supportées par une structure d'acier et le toit de la tour repose sur une poutre en bois.

Suisse, EPF, Zurich, 1962, N° 56.

726.55 (494.23)

Eglise Saint-Thomas à Bâle (*Thomasikirche Basel*). Avec fig., Holz in Technik und Wirtschaft 34/35 (1961) p. 34-37.

La construction jusqu'au rez-de-chaussée y compris est en maçonnerie avec plafonds de béton. Les poutres du toit de 28 m de portée reposent sur des supports de béton précontraint. Revêtement de sapin. Le système statique est un cadre à trois articulations transformé en cadre à deux articulations lors du renforcement final du joint latéral. L'église, construite en 1936/38, offre place pour 600 personnes.

Suisse, EPF, Zurich, 1962, N° 57.

726.54 (494.31)

Eglise à Zollikonberg (*Kirche Zollikonberg*). Avec fig., Holz in Technik und Wirtschaft 34/35 (1961) p. 43-45.

L'église de plan quadratique repose sur des murs de soutènement assez bas et possède un toit en forme de tente asymétrique. Le toit est revêtu de lattes de sapin. L'intérieur des murs est recouvert de briques de grand format dont les tons jouent dans la gamme des bruns. Construite en 1959/60, l'église offre place pour 600 personnes.

Suisse, EPF, Zurich, 1962, N° 58.

624.04 : 518.12

Stüssi, F. : Méthodes numériques en statique des constructions. (*Numerische Methoden der Baustatik*). Avec fig., Schweiz. Bauztg. 79 (1961) 17, p. 275-280.

Comparaison entre méthodes analytiques et numérique. Règle de Simpson. Equation du polygone funiculaire. Problèmes aux valeurs initiales. Problème aux limites. Torsion de Timoshenko. Exactitude. Comparaison entre le calcul par le polygone funiculaire et le calcul des différences.

Suisse, EPF, Zurich, 1962, N° 59.

624.073 : 518.12

Dubas, P. : Calcul numérique des plaques et des parois minces. Avec fig., Schweiz. Bauztg. 79 (1961) 17, p. 280-287.

Théorie générale des plaques et des parois minces. Résolution des équations différentielles par la méthode du polygone funiculaire. Exemple numérique. L'analogie du polygone funiculaire permet de résoudre sans connaissances mathématiques spéciales des problèmes bidimensionnels compliqués.

Suisse, EPF, Zurich, 1962, N° 60.

726.5

Schilling, J. : Deux projets d'églises par les architectes A. et W. Moser, Baden et Zurich (*Zwei Kirchenentwürfe der Architekten A. und W. Moser, Baden und Zürich*). Avec fig., Schweiz. Bauztg. 79 (1961) 17, p. 288-291.

Eglise à Wangen a.A. : Utilisation au maximum du terrain. Conception moderne d'un lieu de culte. Eglise à Hérisau. Point supérieur du toit au-dessus de l'autel. Dans les deux projets, solution remarquable de la relation nef-chapelle.

Suisse, EPF, Zurich, 1962, N° 61.

69.002.22 : 728.1

Schilling, J. : Préfabrication et construction par éléments (*Vorfabrikation und Elementbauweise*). Avec fig., Schweiz. Bauztg. 79 (1961) 18, p. 300-302.

Système par éléments MRS (Moser, Rohner, Schilling). Comme élément, plaque de copeaux de bois pressés, 13 cm d'épaisseur et hauteur d'étage ; plaque autoportante et isolante (coefficient 0,7). Montage par solives soutenant en même temps la toiture. Eléments spéciaux avec les installations électriques et sanitaires. Emplois : Maison d'habitation ou de vacances à un ou deux étages, hôtels, restaurants, bâtiments déplaçables.

Suisse, EPF, Zurich, 1962, N° 62.

711.58 (494.342.4)

Concours d'idées pour la construction d'habitations à Grützfeld, Winterthur (*Ideenwettbewerb für eine Wohnbebauung im Grützfeld, Winterthur*). Avec fig., Schweiz. Bauztg. 79 (1961) 19, p. 317-326.

Problème : Construire les types les plus économiques par grandes étapes selon les projets d'urbanisme les plus avantageux. Coefficient d'utilisation de 0,75 environ (rapport surface des appartements : surface du terrain). Répartition proposée : 10 % d'appartements de 2 pièces, 40 % de 3 pièces, 35 % de 4 pièces. Répartition pavillons, rangées, tours et zone verte.

Suisse, EPF, Zurich, 1962, N° 63.

624.001.57

Ganten, H. von : Les modèles comme auxiliaires de calcul pour les constructions (*Modelle als Hilfsmittel für die Bemessung von Bauwerken*). Avec fig., Schweiz. Bauztg. 79 (1961) 20, p. 329-335.

Résultats des méthodes employées en Suisse. Trois grandeurs essentielles : allongement, flexion et courbure. Matériaux pour modèles et leurs propriétés : plexiglas, mélange araldite-sable de quartz. Exemple : Essai de modèle du barrage de Sufers. Coût de quelques essais.

Suisse, EPF, Zurich, 1962, N° 64.

728.7

Kawashima, K. et M. : Petite maison à deux étages (*Zweigeschossiges Kleinhaus*). Avec fig., Bauen & Wohnen (1961) 6, p. 190-193.

Maison de bois du type de construction conventionnel dans la banlieue de Tokyo. Construite en 1959. Le réseau de 64 x 64 cm est bien conçu. Ossature en bois.

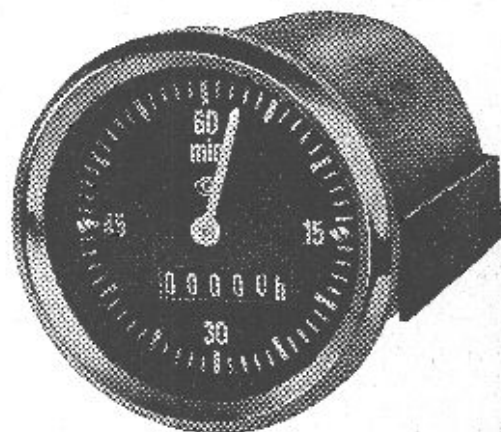
Suisse, EPF, Zurich, 1962, N° 65.



Fabrique d'Ascenseurs
Schindler et de Ponts-
roulants Uto SA
Tel. (051) 52 53 10 Zürich

Ponts-roulants
et installations de transport

pour chaque emploi
et genre de commande



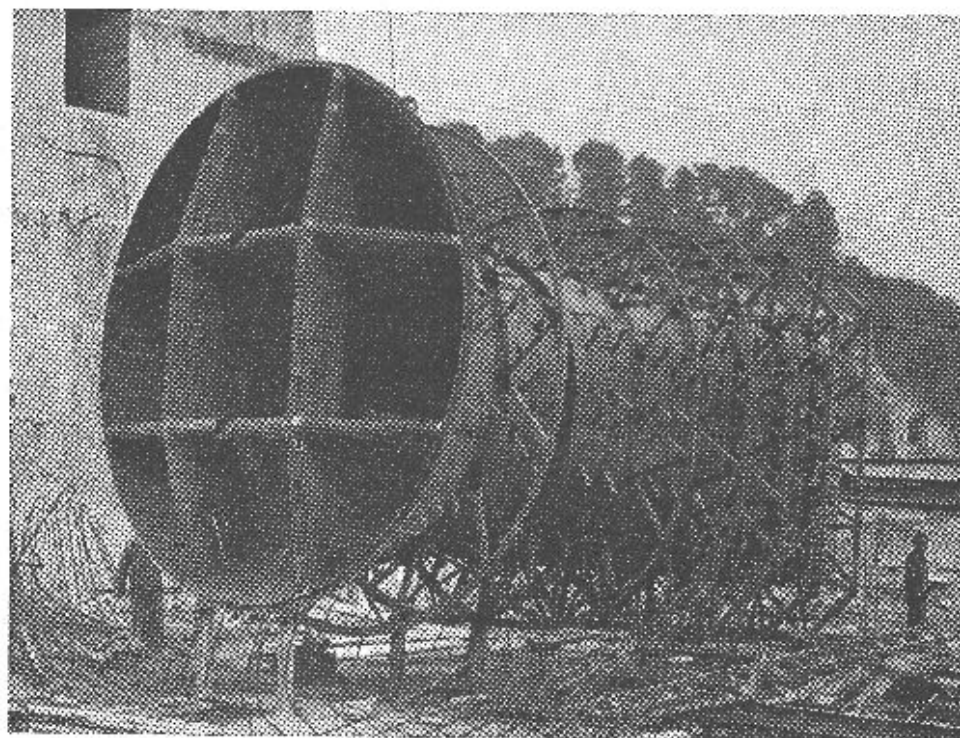
Equipez vos machines
avec nos

COMPTEURS HORAIRES

E. O. BÄR

BERNE Fischermättelstrasse 18
ZÜRICH Scheuchzerstrasse 70
GENÈVE rue Ed. Rod 16

CONDUITES FORCÉES - BLINDAGES ET VANNES



Barrage de Schiffenen

Nos livraisons:

2 batardeaux en deux éléments pour les aspirateurs,
largeur: 4050 mm, hauteur:
3300 mm.

4 blindages pour vidanges de
fond \varnothing 5100/3100 \times 2200 mm.



GIOVANOLA FRÈRES S.A. MONTHEY (VS)

DOCUMENTATION GÉNÉRALE

Matériaux, Energie

BT 3440 620.171.5
Applications of photoelastic strain gauges. J. SCHWACHHOFER.
Experimental Mechanics, 1 (1961) 12, déc., p. 198-202, 10 fig.

Description de plusieurs applications de deux types de jauges photo-élastiques à la mesure des contraintes sur des éléments de structure métalliques et non métalliques. Quelques-uns des avantages de telles jauges résident dans la simplicité de leur pose et dans le fait qu'elles indiquent directement la grandeur et les directions des contraintes principales dans un champ de contrainte biaxial.

Mécanique appliquée

BT 3441 621.187.12
Recherches expérimentales sur quelques problèmes soulevés par l'exploitation de chaudières à circulation forcée à pression hyper-critique. J. KÄST.
Rev. techn. Sulzer, 43 (1961) 1, p. 29-35, 10 fig.

Description de résultats d'essais relatifs à l'emplacement et à l'intensité des dépôts laissés par divers sels. Ces dépôts se produisent même si la concentration de sel dans l'eau d'alimentation est bien inférieure au degré maximum de solubilité du sel correspondant à l'état de vapeur moyen dans le tube, et ils ne sont stables qu'à certaines températures bien déterminées. Une réduction de la température dans une mesure dépendant du genre de sel suffit à faire disparaître complètement des dépôts antérieurs en un temps relativement court. Dans le cas de mélanges salins, les divers composants peuvent avoir une influence mutuelle importante quant à l'intensité des dépôts de sels. Parmi les matières alcalisantes, seul l'ammoniaque est stable à la température de 650° C.

Electrotechnique

BT 3442 621.313.3 : 621.65/69
Le réglage sans pertes de la vitesse d'entraînement des pompes, à l'aide de groupes Scherbius. P. RAUBERT.
Rev. Brown Boveri, 47 (1960) 12, déc., p. 845-859, 19 fig.

La méthode la plus économique de réglage du débit d'une pompe centrifuge est celle du réglage sans pertes de la vitesse : ainsi pompe et équipement d'entraînement travaillent constamment avec un bon rendement. L'emploi d'un groupe de réglage Scherbius est recommandé pour les grandes puissances.

L'auteur décrit quatre exemples :

— trois installations de distribution d'eau dans lesquelles le réglage se fait par gradins, le facteur de puissance des moteurs d'entraînement restant bon dans tout le domaine de réglage ;

— une installation de pompes de circulation dans une centrale à vapeur, où le réglage est progressif.

Certaines combinaisons intéressantes de couplages sont mises en évidence.

BT 3443 621.315.615.2.001.4
Die Beurteilung von inhibierten und nichtinhibierten Isolierölen für Hochspannungs-Transformatoren und Messwandler. E. REY et L. ERLHART.
Bull. Ass. suisse Electriciens, 5 (1961) 11, 3 juin, p. 401-413, 16 fig.

Problèmes de la sollicitation des huiles isolantes, en particulier de leur appréciation à l'aide de méthodes d'essais très récentes. Examen d'une série d'huiles isolantes, dont quelques-unes inhibées, au point de vue structure, comportement au vieillissement, augmentation du facteur de pertes, comportement vis-à-vis de gaz. Résultats de nombreuses mesures. Description détaillée du moyen de déceler la présence d'inhibiteurs dans des huiles isolantes et de se rendre compte de leur comportement au vieillissement accéléré, à l'aide de la chromatographie de couches minces.

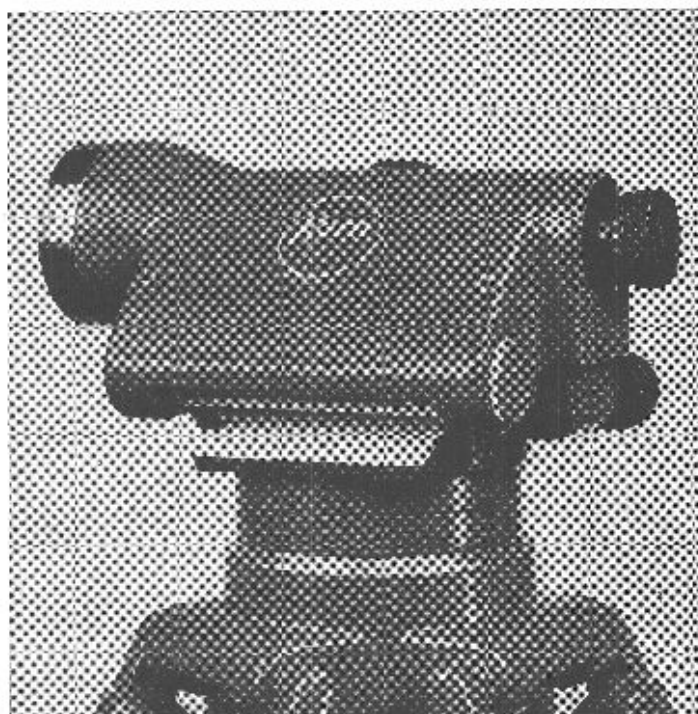
Génie

BT 3444 627.841 : 627.886
Prises d'eau automatiques en montagne. L. POUSSE et J. MOLEBERT.
Energia elettrica, 38 (1961) 4, avril, p. 317-321, 5 fig.

La Région d'équipement hydraulique Alpes II d'Electricité de France a fait, dans les adductions amont de la chute de Roselend, un essai industriel de prises d'eau automatiques permettant de se passer presque complètement de gardien. Douze prises d'eau, dont les débits varient de 0,5 à 5 m³/sec, ont été équipées d'un système automatique standard. Quelques-unes ont déjà fonctionné sans intervention manuelle pendant plusieurs saisons. Pratiquement, lorsque toutes ces prises d'eau seront en service, un seul gardien suffira pour les surveiller toutes et pourvoir à leur entretien. L'article cité décrit ces prises d'eau dans leur principe en détaillant plus particulièrement l'organe principal : le détecteur à gravier.

GK 23

le nouveau
niveau d'ingénieur Kern
à 3 degrés de précision



Erreurs moyennes par km
de nivellement double :

± 2,0 mm	Equipement normal, mire à échelle centimétrique
± 1,2 mm	Réticule à trait oblique, mire à marques circulaires
± 0,5 mm	Micromètre optique, mire d'invar demi-centimétrique

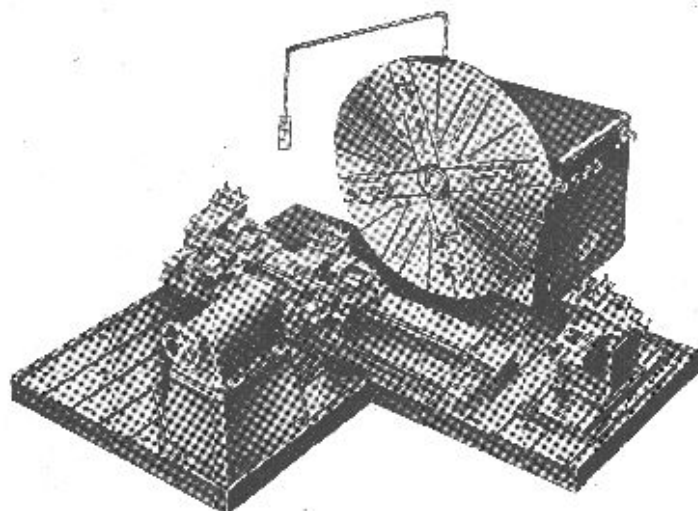
Kern GK 23, le niveau d'ingénieur à usages multiples offre de nombreux avantages : rendement élevé grâce au trépied à tête à rotule, observation de la nivelle dans le champ de la lunette, mise au point à commande grossière et fine, vis de fin pivotement avec couplage à frottement doux



Kern & Cie. SA Aarau



Tours en l'air HEYLIGENSTAEDT



pour l'usinage de pièces encombrantes jusqu'à 4500 mm de diamètre de tournage.

Utilisation universelle grâce au banc transversal déplaçable avec arbre électrique.

Walter Meier **MACHINES-OUTILS** *Zürich*

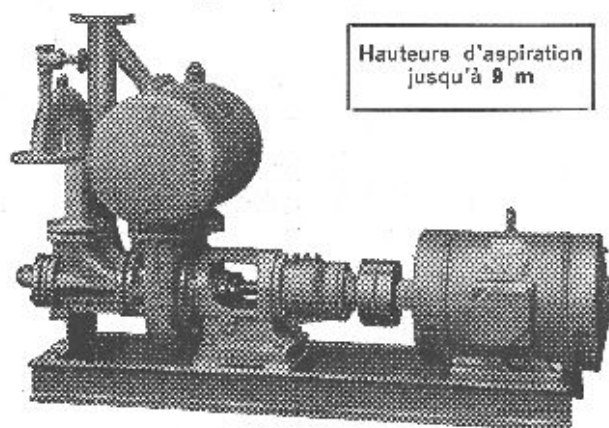
Mühlebachstrasse 11-15

Tél. (051) 34 54 00

Pompes pour les chantiers l'industrie et les eaux usées

à amorçage automatique, sans soupapes

Système Lauchenaier



Hauteurs d'aspiration jusqu'à 9 m

Débits 1-500 l/sec. Aucune soupape de fond. Pas de clapet dans la tubulure d'aspiration. Aucune pompe à vide auxiliaire. Aspiration automatique en tout temps, même après introduction d'air dans le tuyau d'aspiration. Aucune surface d'étanchéité frottante se détériorant à l'usage, d'où fonctionnement **exempt de perturbations**, aussi dans l'extraction de vase, de sable et de gravier.

Ateliers de Construction s/Sihl S.A.

Fondée en 1871

ZÜRICH

Tél. (061) 23 35 14



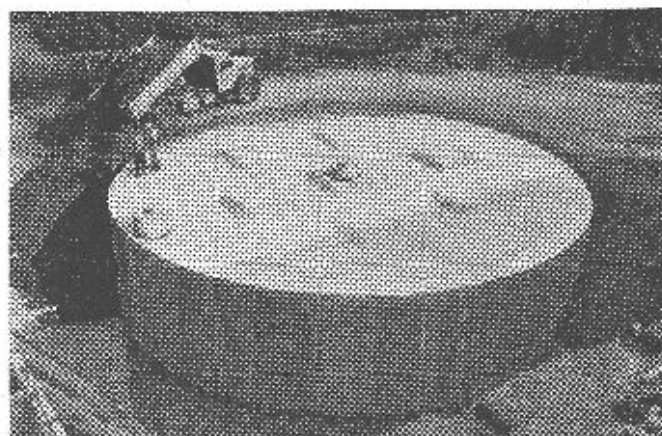
tan.k.bau otto schneider zürich

Bureau de Lausanne : Urs-H. FEER, Ing. dipl. EPF,
12, chemin des Mésanges, tél. (021) 29 21 49

CITERNES EN BÉTON ARMÉ

SYSTÈME SCHNEIDER

S. I. Lausana-Paro/Genève, citerne Schneider, capacité
800 000 litres



Elles sont économiques et ne nécessitent aucun entretien. Pas de rouille, pas de problèmes de transport et de mise en place, conservation illimitée. Toutes formes, toutes capacités. Revêtement spécial éprouvé depuis 35 ans. Demandez nos catalogues et la visite de notre ingénieur.

VIANINI

tuyaux en béton armé centrifugé
pour conduites de câbles, égouts, siphons,
turbines, adductions d'eau, captages, etc.
Tous produits en ciment
Tuyaux ordinaires jusqu'à 1500 mm \varnothing

(TUCA)

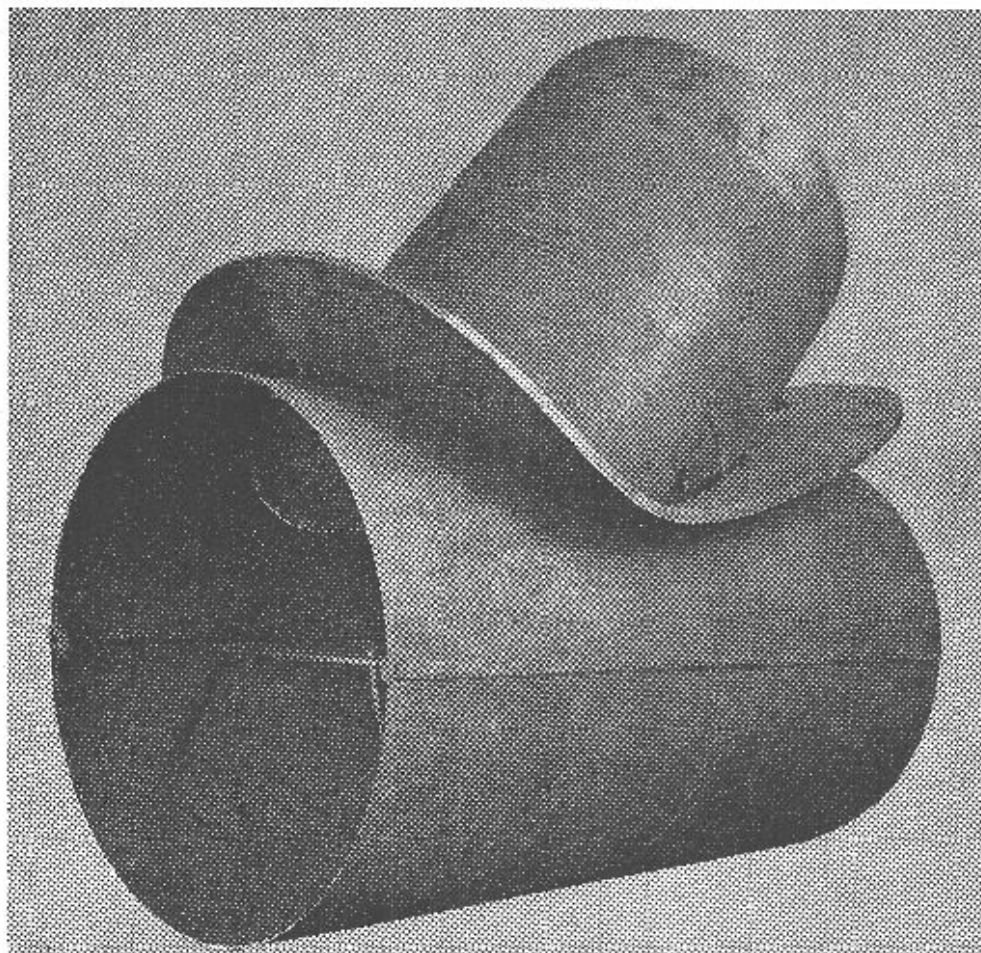
TUCA
tuyau centrifugé-vibré,
armé ou non armé,
emboîtement normal

emCo

Fosses de décantation
Séparateurs d'essence
conformes aux directives
de l'ASPEE

Desmeules Frères SA

GRANGES-MARNAND, téléphone (037) 641 16



Dérivation de blindage \varnothing 2'100

ZWAHLEN & MAYR S.A.

Constructions
métalliques

Charpente
Chaudronnerie
Menuiserie métallique

LAUSANNE

Carrières d'Arvel S.A. — Villeneuve (Vaud)

Graviers cassés et gravillons de qualité — Pierre à moellons — Blocs de marbrerie

compriband pour chaque joint

Représentation générale **ROGER FREY, Ing. dipl.**

Zurich 2 Beethovenstrasse 47
Tél. 051/23 33 64

GENÈVE

DÉPARTEMENT DE L'INSTRUCTION PUBLIQUE

Ecole des arts et métiers

Une inscription est ouverte à la direction de l'école des arts et métiers, 22, rue de Lyon, Genève, pour les postes suivants, du 24 avril au 14 mai 1962.

- 1) 2 postes de maîtres de physique — postes complets de 22/26 heures. Exigences : ingénieur physicien ou licencié en sciences physiques.
- 2) 1 poste de maître de mécanique des fluides — poste complet de 22-26 heures. Exigences : ingénieur mécanicien diplômé d'une école polytechnique ou éventuellement ingénieur inscrit au RIAT.
- 3) 1 poste de maître d'électricité - courant fort — poste complet de 22/26 heures. Exigences : ingénieur électricien diplômé d'une école polytechnique ou éventuellement ingénieur inscrit au RIAT.
- 4) 1 poste de maître d'électronique — poste complet de 22/26 heures. Exigences : ingénieur diplômé et technicien diplômé, spécialiste en la matière ayant plusieurs années de pratique dans la branche.
- 5) 1 poste de maître de téléphone et courants faibles — poste de 6/8 heures. Exigences : ingénieur diplômé ou technicien diplômé, spécialiste ayant plusieurs années de pratique dans la branche.
- 6) 1 poste maître d'installations électriques — 9 heures hebdomadaires. Exigences : ingénieur diplômé ou technicien diplômé, spécialiste ayant plusieurs années de pratique dans la branche.
- 7) 1 poste de maître de métallurgie — poste de 17/21 heures, éventuellement 22/26 heures. Exigences : ingénieur diplômé ou technicien diplômé, spécialiste ayant plusieurs années de pratique dans la branche.
- 8) 1 poste de maître de devis et projets en génie chimique — poste de 10/12 heures et 1 poste de maître de chimie — poste de 13/16 heures. Exigences : ingénieur chimiste diplômé ou licencié en sciences chimiques ; ces deux postes pourraient éventuellement être concentrés en un seul, suivant les qualités du candidat.
- 9) 1 poste de maître de construction et d'architecture — poste de 10/12 heures. Exigences : Architecte diplômé.
- 10) 1 poste de maître de statique et constructions métalliques — poste de 22/26 heures. Exigences : ingénieur civil diplômé d'une école polytechnique.
- 11) 1 poste de maître de génie civil — poste de 10/12 heures. Exigences : ingénieur civil diplômé d'une école polytechnique.

Entrée en fonctions : 3 septembre 1962.

Le cahier des charges et le bulletin d'inscription peuvent être obtenus au secrétariat de l'école des arts et métiers, 22, rue de Lyon, (tél. 022 - 33 48 60), ainsi que tous les renseignements relatifs au traitement.

Les candidatures doivent parvenir à M. Louis Huguenin, directeur, jusqu'au 14 mai 1962 inclusivement.

MISE AU CONCOURS

La Compagnie du chemin de fer Montreux-Oberland Bernois met au concours, jusqu'au 10 mai 1962, le poste d'

INGÉNIEUR DE LA VOIE

Exigences : ingénieur civil diplômé EPUL ou ETH, avec quelques années de pratique. Langues : français et allemand.

Entrée en service à convenir.

Adresser offres avec curriculum vitae, certificat et références, ainsi que les prétentions de salaire à la Direction de la Compagnie MOB, à Montreux.

COMMUNE DE NYON

La MUNICIPALITE DE NYON met au concours un poste de

DESSINATEUR

géomètre - architecte ou génie civil

pour son service des Travaux.

Faire offres manuscrites avec curriculum vitae, certificat médical, acte de mœurs, extrait du casier judiciaire et livret de service au Service des Travaux de la commune de Nyon, Pl. du Château 3.

Limite d'âge : 30 ans.

Service des Travaux.

Burckhardt

Nous cherchons pour nos bureaux d'offres

Ingénieur - Mécanicien

ayant si possible quelques années de pratique. Langue maternelle française, connaissance de l'allemand.

Veuillez nous écrire ou téléphoner au N° (061) 34 33 00, interne 25, pour prendre rendez-vous.

SA des Ateliers de Construction Burckhardt, Bâle.

Pour cause de décès d'un des premiers collaborateurs de l'équipe de rédaction d'une revue technique universellement connue et appréciée, nous cherchons, au nom de la direction, une personne de première force comme

RÉDACTEUR

Ingénieur universitaire, secteur construction des machines, doit être capable de traiter toutes questions avec compétence et de s'occuper seul de la rédaction avec doigté et prévoyance, que se soit de la manière écrite ou verbale.

Les tâches principales découlent de la direction et du planning des départements en charge, des visites régulières des foires suisses et étrangères, des congrès et des relations établies avec l'industrie et la science.

La diversité des occupations décrites demande un travail rapide et systématique, une adaptation constante, du flair pour entretenir et élargir les bons contacts ainsi que des connaissances de l'allemand et de l'anglais. A part une rétribution adéquate, ce poste offre des possibilités de développement et la mise en pratique de la propre initiative du candidat.

Les offres avec curriculum vitae, spécimen d'écriture et photo sont à adresser à :

l'Institut de psychologie appliquée
R. Wildbolz, Ing. dipl. et E. Fröhlich, Dr jur.
Laupenstrasse 5, Berne. Tél. 031/2 09 59

Notre Institut traitera votre cas et toutes communications de votre part avec la plus grande discrétion. Nous n'entrerons en pourparlers avec nos commettants ou avec des tiers qu'avec votre assentiment formel.

Kung & Aubry, bureau d'architecture, à Neuchâtel, cherche à engager tout de suite ou pour date à convenir un bon

DESSINATEUR EN BATIMENTS

Le postulant devra bien connaître et aimer son métier et posséder une expérience de plusieurs années spécialement dans la construction de bâtiments locatifs et commerciaux.

Il lui sera confié l'élaboration de projets définitifs, de plans d'exécution et la rédaction de soumissions.

Un travail intéressant et varié lui est assuré dans une ambiance agréable.

Les conditions de salaire (fixe et participation aux bénéfices) seront en rapport avec les capacités du postulant.

Envoyer offres à **Kung & Aubry, bureau d'architecture, Neuchâtel.**

CHARMILLES

TURBINES HYDRAULIQUES - GENÈVE - SUISSE

Bibliothek des Eidg.
Polytechnikums
ZÜRICH



en consortium avec les
ATELIERS DE CONSTRUCTIONS MÉCANIQUES DE VEVEY S. A.
nous fournissons aux
ENTREPRISES ÉLECTRIQUES FRIBOURGEOISES
pour la centrale de **SCHIFFENEN**
2 TURBINES KAPLAN de 48 200 ch, sous une chute de 45 m