

Zeitschrift: Bulletin technique de la Suisse romande
Band: 88 (1962)
Heft: 9

Werbung

Nutzungsbedingungen

Die ETH-Bibliothek ist die Anbieterin der digitalisierten Zeitschriften auf E-Periodica. Sie besitzt keine Urheberrechte an den Zeitschriften und ist nicht verantwortlich für deren Inhalte. Die Rechte liegen in der Regel bei den Herausgebern beziehungsweise den externen Rechteinhabern. Das Veröffentlichen von Bildern in Print- und Online-Publikationen sowie auf Social Media-Kanälen oder Webseiten ist nur mit vorheriger Genehmigung der Rechteinhaber erlaubt. [Mehr erfahren](#)

Conditions d'utilisation

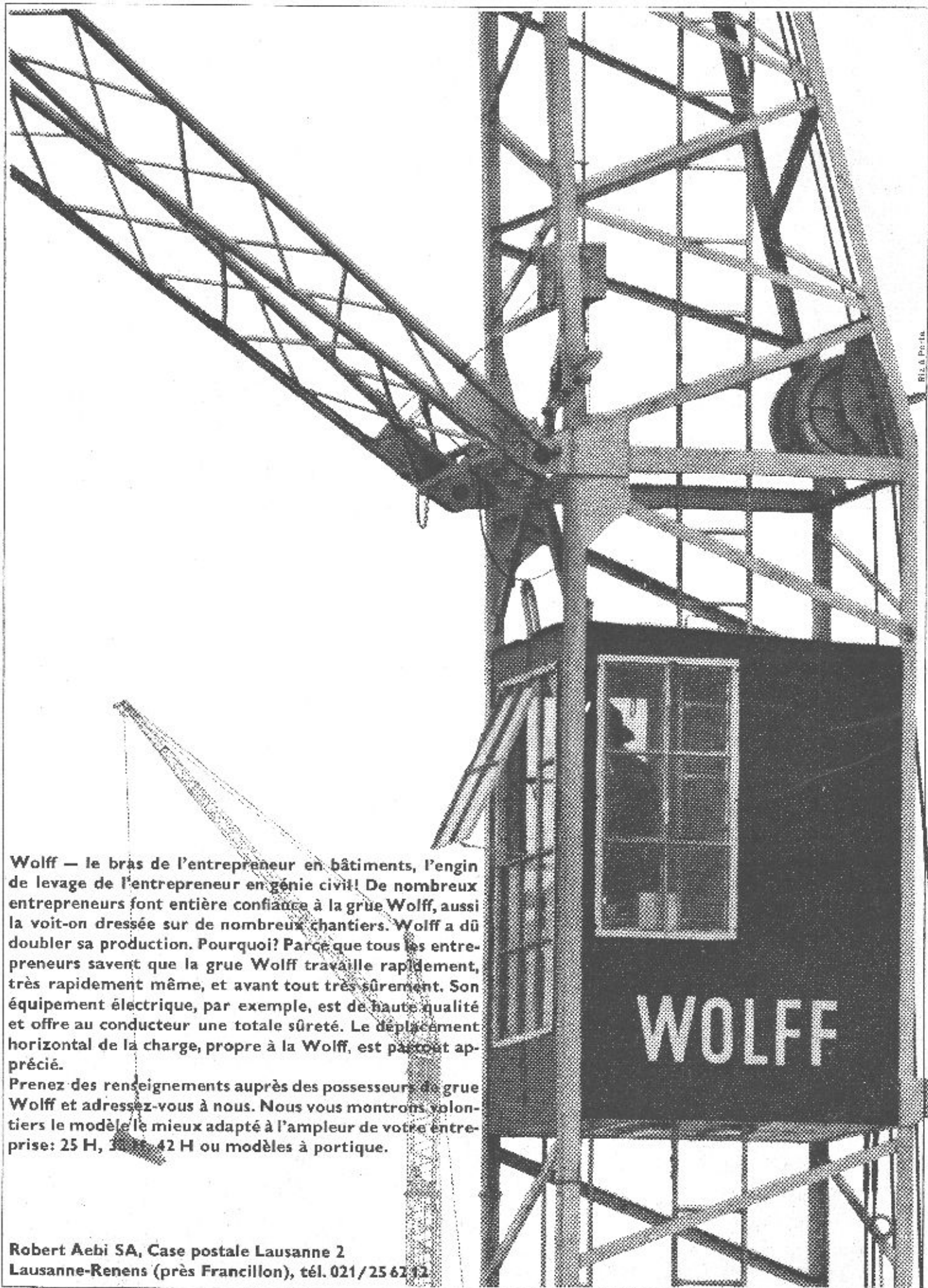
L'ETH Library est le fournisseur des revues numérisées. Elle ne détient aucun droit d'auteur sur les revues et n'est pas responsable de leur contenu. En règle générale, les droits sont détenus par les éditeurs ou les détenteurs de droits externes. La reproduction d'images dans des publications imprimées ou en ligne ainsi que sur des canaux de médias sociaux ou des sites web n'est autorisée qu'avec l'accord préalable des détenteurs des droits. [En savoir plus](#)

Terms of use

The ETH Library is the provider of the digitised journals. It does not own any copyrights to the journals and is not responsible for their content. The rights usually lie with the publishers or the external rights holders. Publishing images in print and online publications, as well as on social media channels or websites, is only permitted with the prior consent of the rights holders. [Find out more](#)

Download PDF: 27.01.2026

ETH-Bibliothek Zürich, E-Periodica, <https://www.e-periodica.ch>



Wolff — le bras de l'entrepreneur en bâtiments, l'engin de levage de l'entrepreneur en génie civil! De nombreux entrepreneurs font entière confiance à la grue Wolff, aussi la voit-on dressée sur de nombreux chantiers. Wolff a dû doubler sa production. Pourquoi? Parce que tous les entrepreneurs savent que la grue Wolff travaille rapidement, très rapidement même, et avant tout très sûrement. Son équipement électrique, par exemple, est de haute qualité et offre au conducteur une totale sûreté. Le déplacement horizontal de la charge, propre à la Wolff, est partout apprécié.

Prenez des renseignements auprès des possesseurs de grue Wolff et adressez-vous à nous. Nous vous montrons volontiers le modèle le mieux adapté à l'ampleur de votre entreprise: 25 H, 30 H, 42 H ou modèles à portique.

Robert Aebi SA, Case postale Lausanne 2
Lausanne-Renens (près Francillon), tél. 021/25 62 12

Confort augmenté

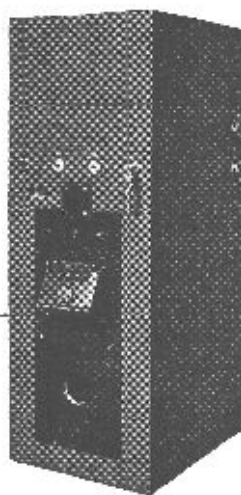
413-1

DE ROLL

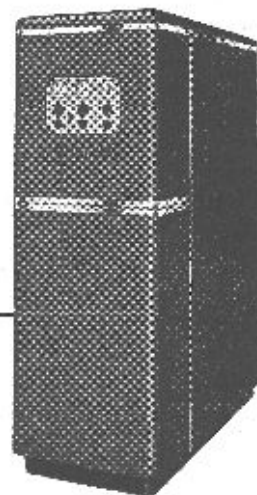
Chauffage aisé –
Eau bouillante en quantité suffisante
à un coût étonnamment bas:
voilà les promesses que tiennent les
chaudières DE ROLL avec chauffe-eau
utilisant le mazout comme combustible.
Dans les COMBIVAS à double foyer,
des déchets de toute sorte peuvent aussi
être brûlés.

COMBIVAS est livrée en différents modèles;
autrement dit, c'est **vous** qui choisissez
les accessoires qui correspondent
à vos exigences et à vos besoins particuliers.

ROLL-O-MAT, complètement habillée d'une
jaquette, est équipée des derniers
perfectionnements techniques, ne demande
pratiquement aucune manœuvre et satisfait
ainsi aux exigences les plus sévères.



COMBIVAS



ROLL-O-MAT

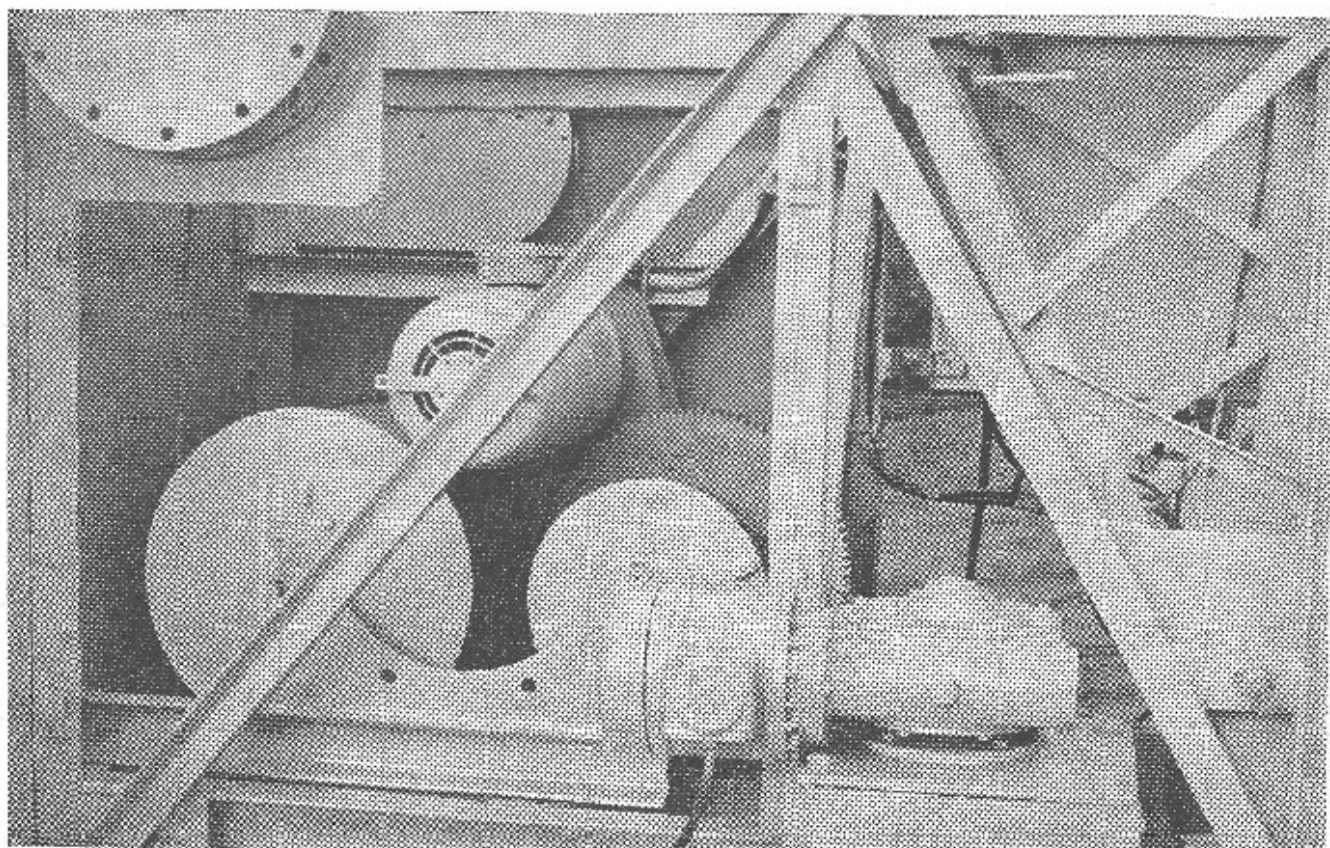
DE ROLL Usines de Klus



POTAIN
symbole de qualité

Examinez un petit détail: les points de soudure. Aussi bien sur la grosse grue que sur le petit modèle, les points de soudure sont de petits chefs-d'œuvre. Le soin apporté à ce détail est une garantie pour la bienfacture de l'ensemble. Même l'œil non averti pourra constater: c'est un travail de haute qualité.

Demandez à votre collègue qui possède une grue POTAIN; il vous conseillera de suivre son exemple.



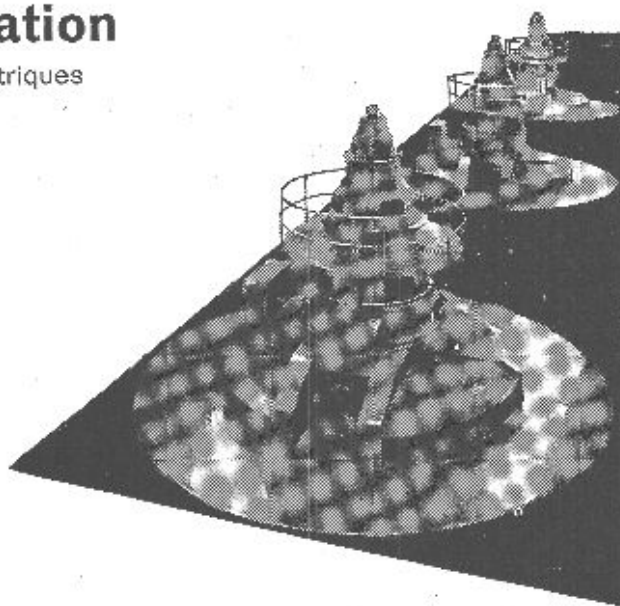
Pour le choix de la grue appropriée, les questions de financement et de livraison, nos spécialistes vous conseilleront volontiers.

Ing. Walter Hächler S. A. Wettingen (AG)
machines d'entreprise, tél. (056) 6 04 00

Expérience de plusieurs années

**CO₂ Protection
contre incendies**
pour alternateurs

Climatisation
de centrales électriques

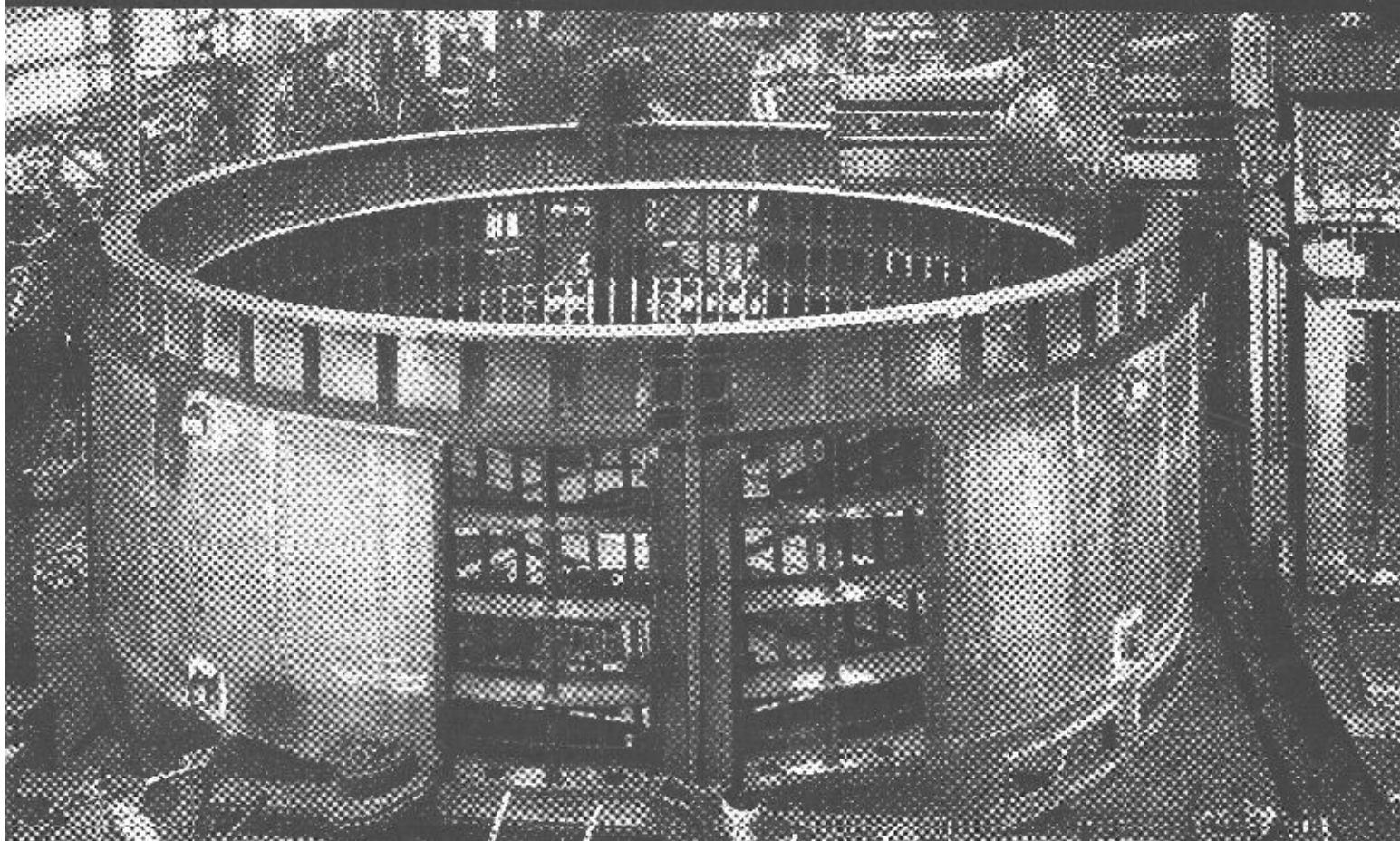


SIFRAG

Ventilation-Climatisation Frei S.A.

BERNE Tél. (031) 66 25 25
BALE Tél. (061) 23 11 42
ZURICH Tél. (051) 25 15 51
LAUSANNE Tél. (021) 23 74 08

Gros équipements pour centrales hydro-électriques



sécheron

Pour l'équipement des forces hydrauliques, les impératifs de rendement et les progrès de la technique imposent la création d'un matériel toujours plus puissant et plus grand. Pour sa construction, un personnel hautement qualifié est indispensable; d'importants moyens d'usinage sont non moins nécessaires. Leur association méthodique et rationnelle a permis à Sécheron de faire face à tous les besoins nouveaux, en adoptant selon sa tradition, constamment des solutions dynamiques et modernes.

Alternateurs jusqu'aux plus grandes puissances
Transformateurs pour toutes tensions
Régulateurs les plus perfectionnés

S.A. des Ateliers de Sécheron, Genève 21



SOCIÉTÉ GÉNÉRALE POUR L'INDUSTRIE — GENÈVE

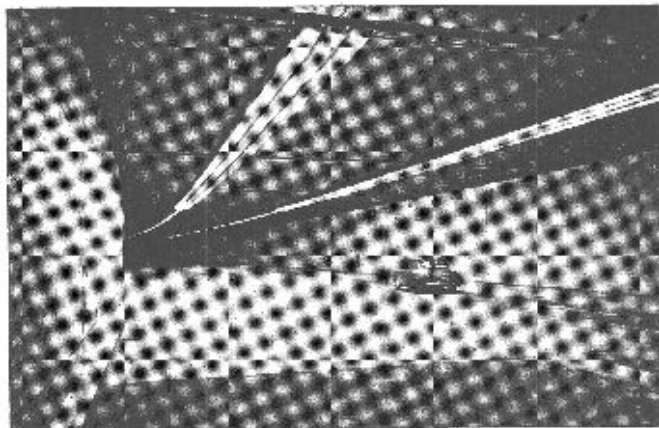
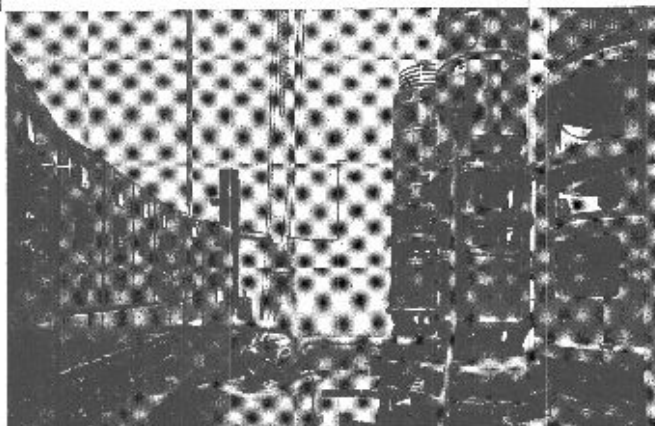
rue Bovy-Lysberg 17

Bureau d'études, de coordination et de direction de grands travaux



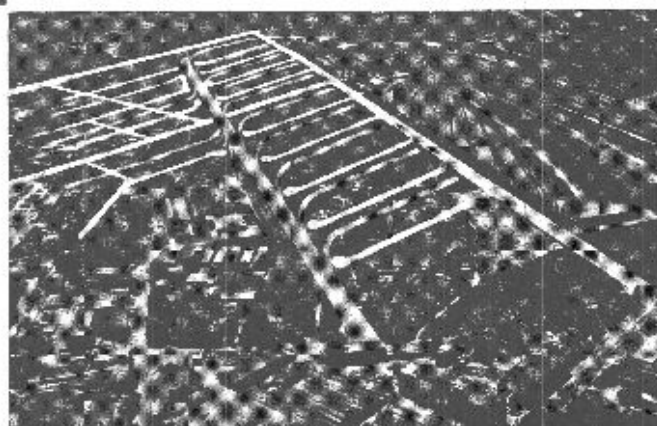
◀ Barrage de Schiffenen (Fribourg)

Station de pompage des eaux usées
Equipement intérieur ▶



◀ Tunnel de Ferney
Eclairage et ventilation

Aménagement de la zone industrielle de la
Praille à Genève (FIPA) ▶



COMPTOIR DU CAOUTCHOUC

LAUSANNE

A. BOVEY S.A. Succursale : Sion

16, Caroline - Tél. (021) 23 21 48/49

Condémines/Rte Lausanne Tél. (027) 224 85



- Tuyaux air comprimé ATOMIC - Armatures
- Tuyaux caoutchouc pour tous usages
- Vêtements imperméables, bottes, gants, casques
- Courroies et rubans transporteurs
- Vulcanisation et entretien des rubans transporteurs

DUPUIS & C^{IE}
photogravure

CLICHÉS DESSINS PHOTOS

Lausanne

Cheneau-de-Bourg 3

Tél. 23 39 23

BREVETS D'INVENTION
MARQUES - MODÈLES - EXPERTISES
TRADUCTIONS

EDMOND LAUBER

Ingénieur diplômé de l'Ecole Polytechnique Fédérale

Ancien ingénieur chef-constructeur de la
Société Alsacienne de Constructions Mécaniques, à Belfort

Ex-professeur au Technicum du Locle

Membre de la Société Suisse de Chronométrie
et de la Société Chronométrique de France

RENDEZ-VOUS SUR PLACE

2, rue de l'Ecole-de-Chimie GENÈVE Tél. (022) 25 31 88

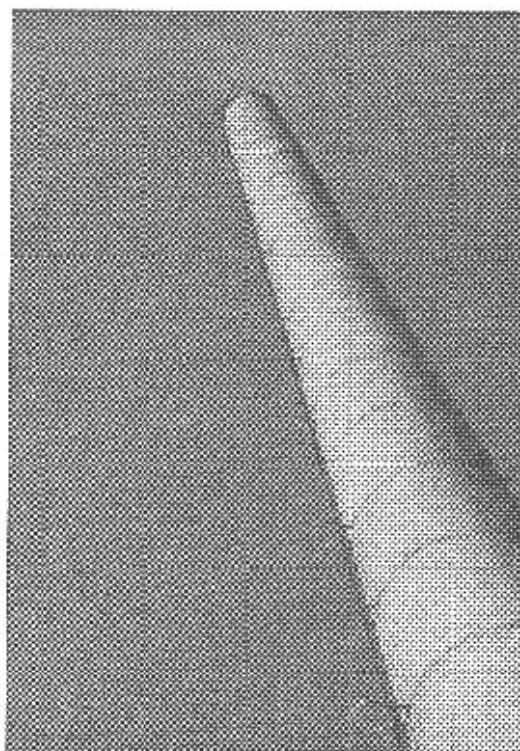
SCC

CIMENT PORTLAND

CIMENT SPÉCIAL

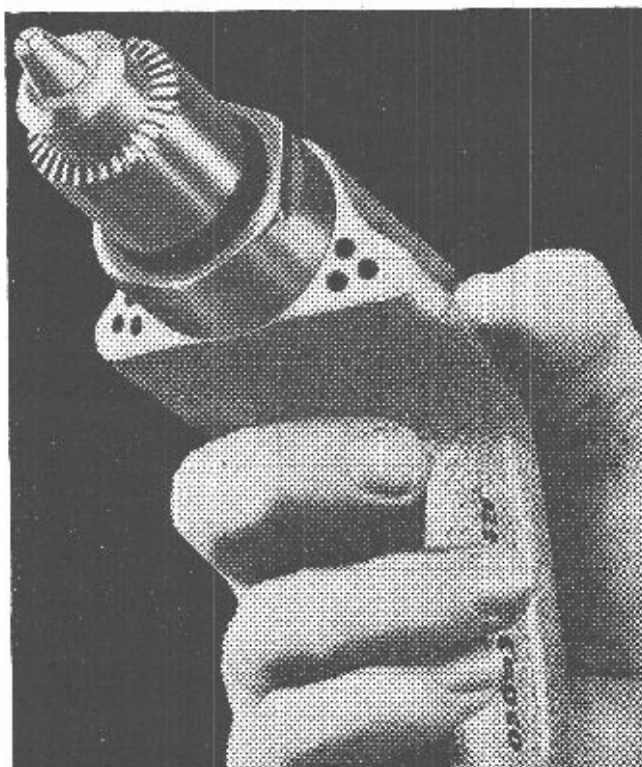
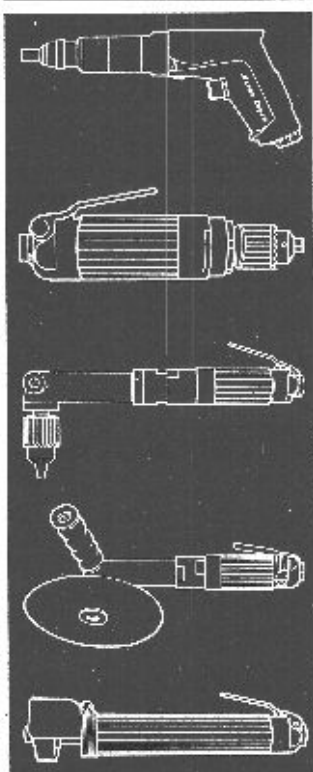
CHAUX HYDRAULIQUE

ROCHITE



Atlas Copco

Production augmentée avec les outils à air comprimé de la nouvelle série 33



Perçage jusqu'à 10 mm de Ø.
Taraudage,
vissage,
limage,
aiguisage,
polissage,
meulage.

Puissance augmentée; «effet JET», léger,
poignée anatomique, maniabilité plus facile et
sans danger, réglage progressif de la vitesse,
frais d'entretien et de pièces de rechange
réduits car tous les modèles possèdent le même
rotor.

Demandez nos prospectus détaillés.

NOTZ

Notz & Co SA, Bienne 1
Dépt Atlas Copco
Tél. 032/2 55 22

AS-2

+GF+

La fonderie d'acier pour turbines hydrauliques

Pour les plus hautes chutes et les puissances les plus élevées, nous fournissons aux constructeurs de turbines roues Pelton, roues Francis, pales Kaplan et nombre d'autres éléments réalisés en acier moulé électrique **+GF+** allié ou non allié.

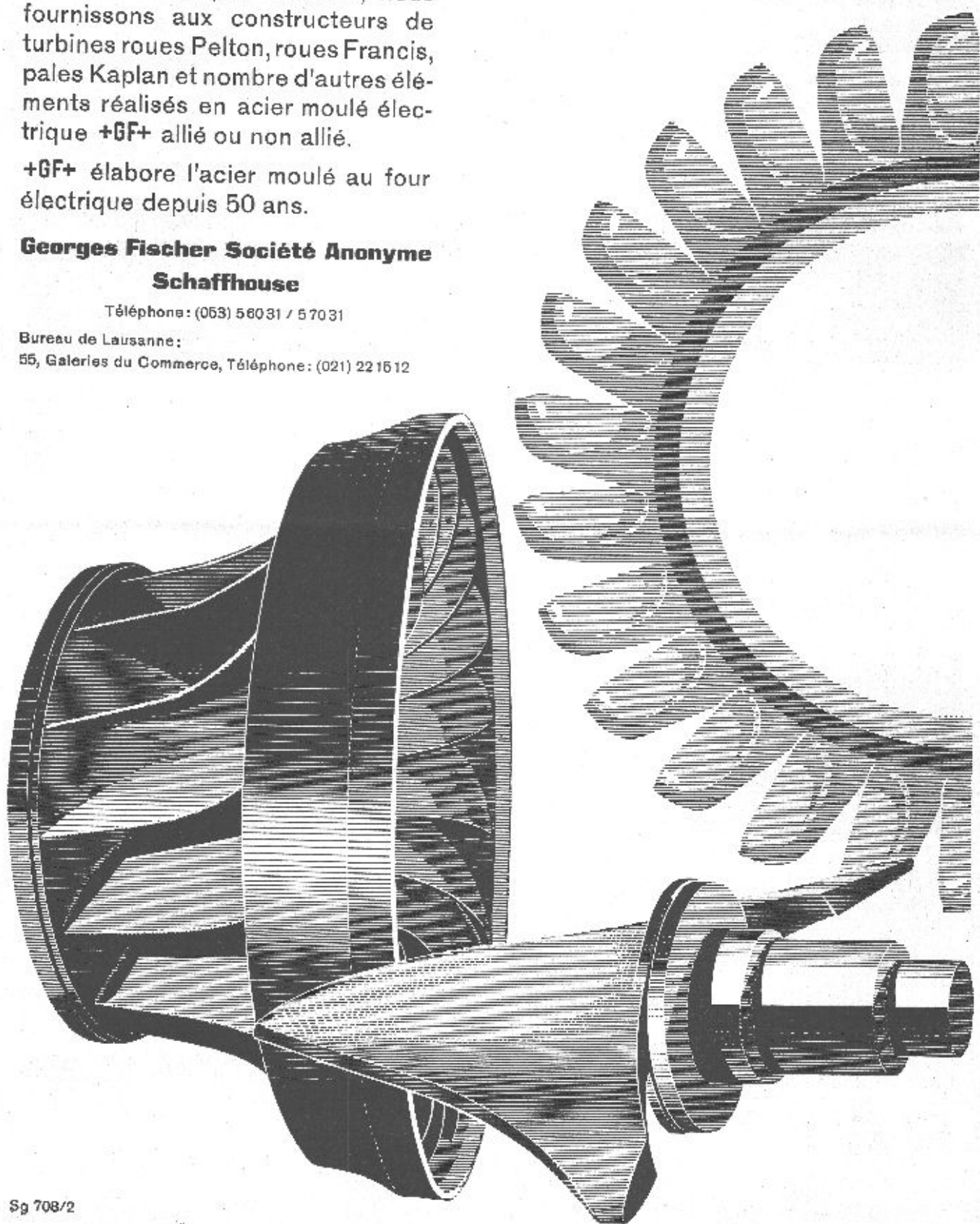
+GF+ élabore l'acier moulé au four électrique depuis 50 ans.

**Georges Fischer Société Anonyme
Schaffhouse**

Téléphone: (053) 56031 / 57031

Bureau de Lausanne:

55, Galeries du Commerce, Téléphone: (021) 221512



Sg 708/2