

Zeitschrift: Bulletin technique de la Suisse romande
Band: 87 (1961)
Heft: 10

Werbung

Nutzungsbedingungen

Die ETH-Bibliothek ist die Anbieterin der digitalisierten Zeitschriften auf E-Periodica. Sie besitzt keine Urheberrechte an den Zeitschriften und ist nicht verantwortlich für deren Inhalte. Die Rechte liegen in der Regel bei den Herausgebern beziehungsweise den externen Rechteinhabern. Das Veröffentlichen von Bildern in Print- und Online-Publikationen sowie auf Social Media-Kanälen oder Webseiten ist nur mit vorheriger Genehmigung der Rechteinhaber erlaubt. [Mehr erfahren](#)

Conditions d'utilisation

L'ETH Library est le fournisseur des revues numérisées. Elle ne détient aucun droit d'auteur sur les revues et n'est pas responsable de leur contenu. En règle générale, les droits sont détenus par les éditeurs ou les détenteurs de droits externes. La reproduction d'images dans des publications imprimées ou en ligne ainsi que sur des canaux de médias sociaux ou des sites web n'est autorisée qu'avec l'accord préalable des détenteurs des droits. [En savoir plus](#)

Terms of use

The ETH Library is the provider of the digitised journals. It does not own any copyrights to the journals and is not responsible for their content. The rights usually lie with the publishers or the external rights holders. Publishing images in print and online publications, as well as on social media channels or websites, is only permitted with the prior consent of the rights holders. [Find out more](#)

Download PDF: 12.01.2026

ETH-Bibliothek Zürich, E-Periodica, <https://www.e-periodica.ch>

Pour toutes vos études, soumissions ou adjudications, nos spécialistes sont à votre disposition pour vous conseiller sans engagement.

Jour et nuit le
(021) 51 05 71
répond à vos
demandes de

PRODUITS POUR ROUTES

GOUDRONS

distillé T
bitumé BT

Thv pour couches de support
liant pour tapis TA

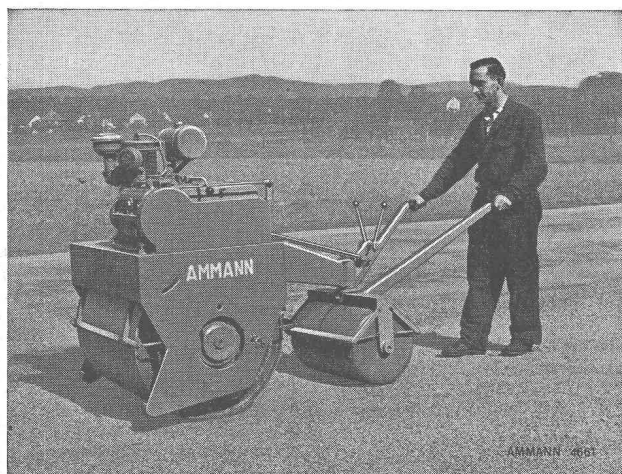
Emulsions EUPHALT et EUPHACID

Tarmacadam GOUMAC

Livraisons rapides
par camion-citerne
ou camion.

COMPAGNIE DU GAZ ET DU COKE S.A. VEEVEY

Rouleau vibrant A M M A N N



Livable en 3 modèles :

1. Type SM

Rouleau avec roue d'appui pneumatique; poids 860/910 kg.

2. Type LM

Rouleau avec galet guide;
poids 1130/1180 kg.

3. Type TM

Rouleau tandem avec siège pour le conducteur; poids 1230/1600 kg.

◀ Rouleau vibrant Type LM

U. A M M A N N

ATELIERS DE CONSTRUCTION

LANGENTHAL

Téléphone (063) 22702

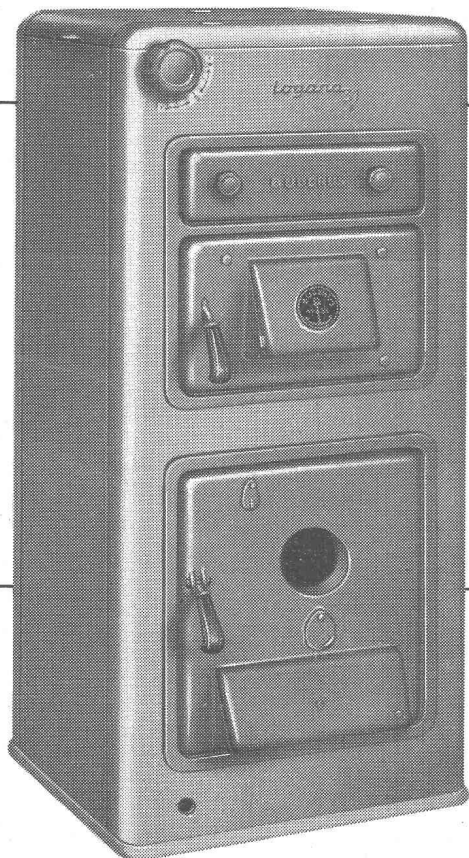


En fonte – un choix judicieux !

... et rentable. On oublie trop souvent qu'en Suisse la période de chauffage dure environ sept mois. Pour les propriétaires de chaudières en fonte, cette circonstance importe peu, puisqu'ils savent pouvoir compter en toute certitude sur leurs chaudières. **Pourquoi ?**

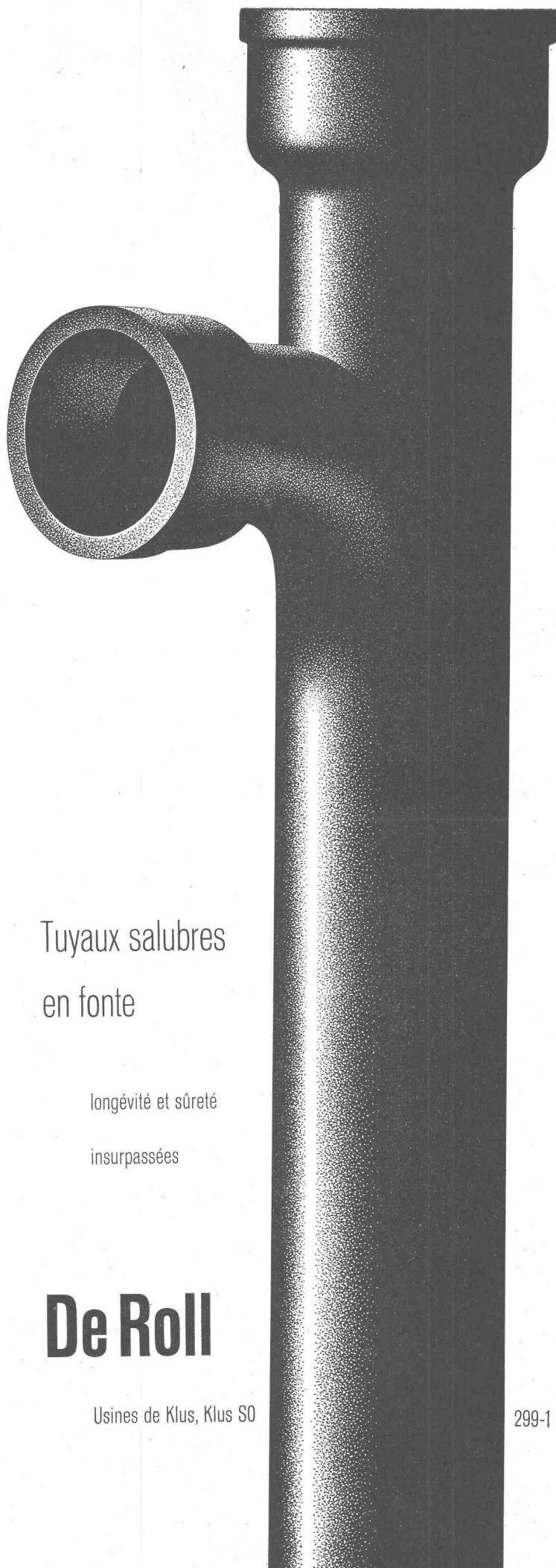
... elles résistent à la corrosion ! – elles sont durables ! – elles peuvent aisément être agrandies ou réduites selon les besoins puisqu'elles sont constituées d'éléments assemblés ! Leurs différentes parties peuvent être facilement remplacées. Elles peuvent être chauffées aux combustibles solides ou liquides sans transformations importantes.

La fonte est avantageuse, économique et résistante ! La fonte – un choix judicieux !



BUDERUS construit aussi des chaudières en fonte à deux foyers pour mazout et combustibles solides et combinées avec bouilleur d'eau chaude. Construction moderne – présentation esthétique. Fonte **BUDERUS** = fonte de qualité.

Les Usines Buderus
représentées par **H. Huber & Cie. S.A.**
Bâle, Genève et Zurich



Tuyaux salubres
en fonte

longévité et sûreté

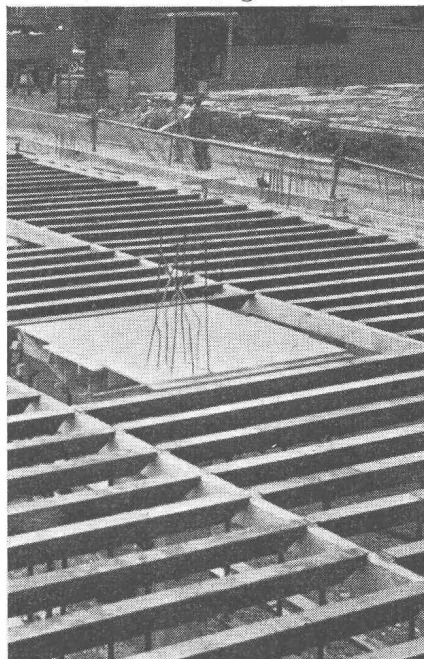
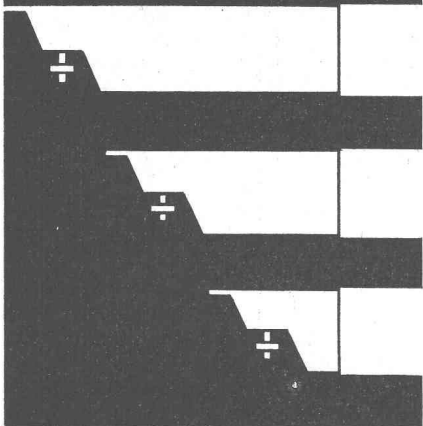
insurpassées

De Roll

Usines de Klus, Klus SO

299-1

Poutrelle-
téléscopique-
ACROW



Pour coffrage
de dalles
tout à fait plane
Langues d'appui
rétractables
Dessus très large
Réglage facile
Robuste

ACROW
CONSTRUIT S.A.

ACROW
Construit SA Lyss
Tél. 032 85405-06

BREVETS D'INVENTION

Marque de fabrique et de commerce en tous pays

ASSISTANCE dans les procès en contrefaçon. **EXPERTISES**

ÉTUDE

Dr jur. J.-D. PAHUD

INGÉNIEURS - CONSEILS

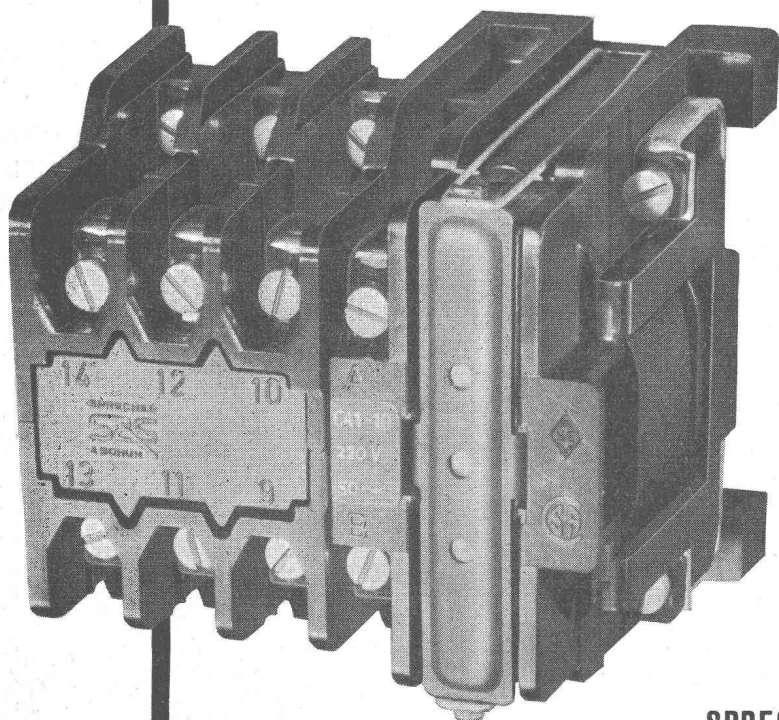
2, av. Tribunal-Fédéral — Tél. 22 51 48

LAUSANNE

Maison fondée en 1921

Le nouveau contacteur Sprecher & Schuh Type CA 1-10

10 A 500 V



Dimensions réduites:

sans relais thermique: 80 × 69 × 65 mm

avec relais thermique: 80 × 105 × 74,5 mm

Relais thermiques avec domaines de
réglage allant de 0,07 à 10 A

Durée de vie mécanique et électrique
très élevée

3 contacts auxiliaires

Système de contact exempt de
vibrations à l'enclenchement

Bornes facilement accessibles

SPRECHER & SCHUH SA. Aarau

S&S

COMPTOIR DU CAOUTCHOUC

LAUSANNE

A. BOVEY S. A. Succursale : Sion

16, Caroline - Tél. (021) 23 21 48/49

Condémines/Rte Lausanne Tél. (027) 224 85



- Tuyaux air comprimé **ATOMIC** - Armatures
- Tuyaux caoutchouc pour tous usages
- Vêtements imperméables, bottes, gants, casques
- Courroies et rubans transporteurs
- Vulcanisation et entretien des rubans transporteurs

BUREAU D'INGÉNIEURS-CONSEIL

MARQUES

A. BUGNION

MODÈLES

GENÈVE

20, rue de la Cité
Tél. (022) 24 79 20

BREVETS D'INVENTION

LAUSANNE
2bis, Grand-Pont
Tél. (021) 22 55 50

LA CHAUX-DE-FONDS

88, avenue Léopold-Robert
Tél. (039) 2 77 35

L'Exposition permanente de la Construction

LAUSANNE, Place de la Gare 12 — Tél. 23 79 29

vous renseigne sur les nouveautés dans la construction

ENTRÉE LIBRE

250 EXPOSANTS

SCC

SULFIX

CIMENT SPÉCIAL

CIMENT PORTLAND

CHAUX HYDRAULIQUE

ROCHITE

GK 23

le nouveau
niveau d'ingénieur Kern
à 3 degrés de précision



Erreurs moyennes par km
de nivellement double:

± 2,0 mm Equipement normal,
mire à échelle
centimétrique

± 1,2 mm Réticule à trait
oblique, mire à
marques circulaires

± 0,5 mm Micromètre optique,
mire d'invar
demi-centimétrique

Kern GK 23, le niveau d'ingénieur à usages multiples offre de nombreux avantages: rendement élevé grâce au trépied à tête à rotule, observation de la nivelle dans le champ de la lunette, mise au point à commande grossière et fine, vis de fin pivotement avec couplage à frottement doux



Kern & Cie. SA Aarau



Walo Bertschinger SA.

Routes

Voies ferrées

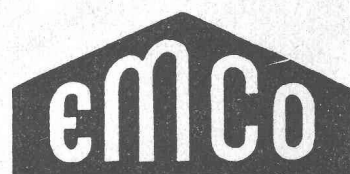
Sols industriels

Génie Civil

VIANINI

le supertuyau en béton armé centrifugé
Haute résistance Etanchéité
Longueur utile jusqu'à 3,65 m¹

Fosses de décantation
Séparateurs d'essence
conformes aux directives
de l'ASPEE



TUCA

TUCA
tuyau centrifugé-vibré,
armé ou non armé,
emboîtement normal

Tuyaux ronds

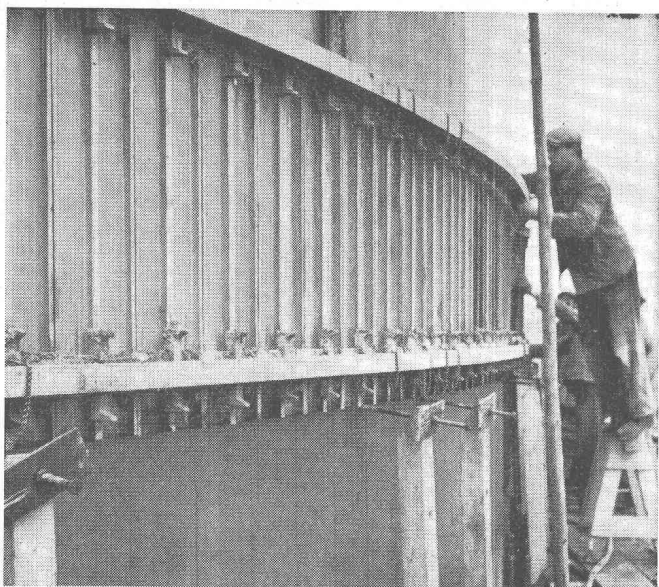
longueur 1 m¹ jusqu'à 1500 mm Ø armés ou non. Nous nous chargeons du moulage de n'importe quelle pièce en béton

FABRIQUE DE PRODUITS EN CIMENT:

Desmeules Frères SA

GRANGES-MARNAND

Téléphone (037) 6 41 16



Projet et fabrication de

Coffrage en métal léger

pour silos, tours, bassins etc., dans le domaine industriel, dans l'agriculture et dans l'urbanisme.

Principe de construction couchis/cintre avec clavette coulissante breveté en Suisse et à l'étranger.

Alb. Aeberli Zurich 38

Albisstrasse 62

Telephon (051) 45 13 28

Une chaudière combinée



CIPAG
ZEBRA

la bonne solution
pour l'alimentation
en eau chaude et
le chauffage central



CIPAG S. A. VEVEY Tél. 51 94 94



ZWAHLEN & MAYR S. A.

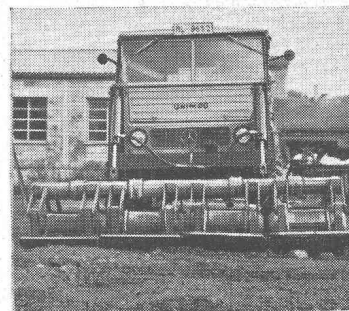
constructions
métalliques

- ponts et charpentes
- menuiserie métallique
- chaudronnerie

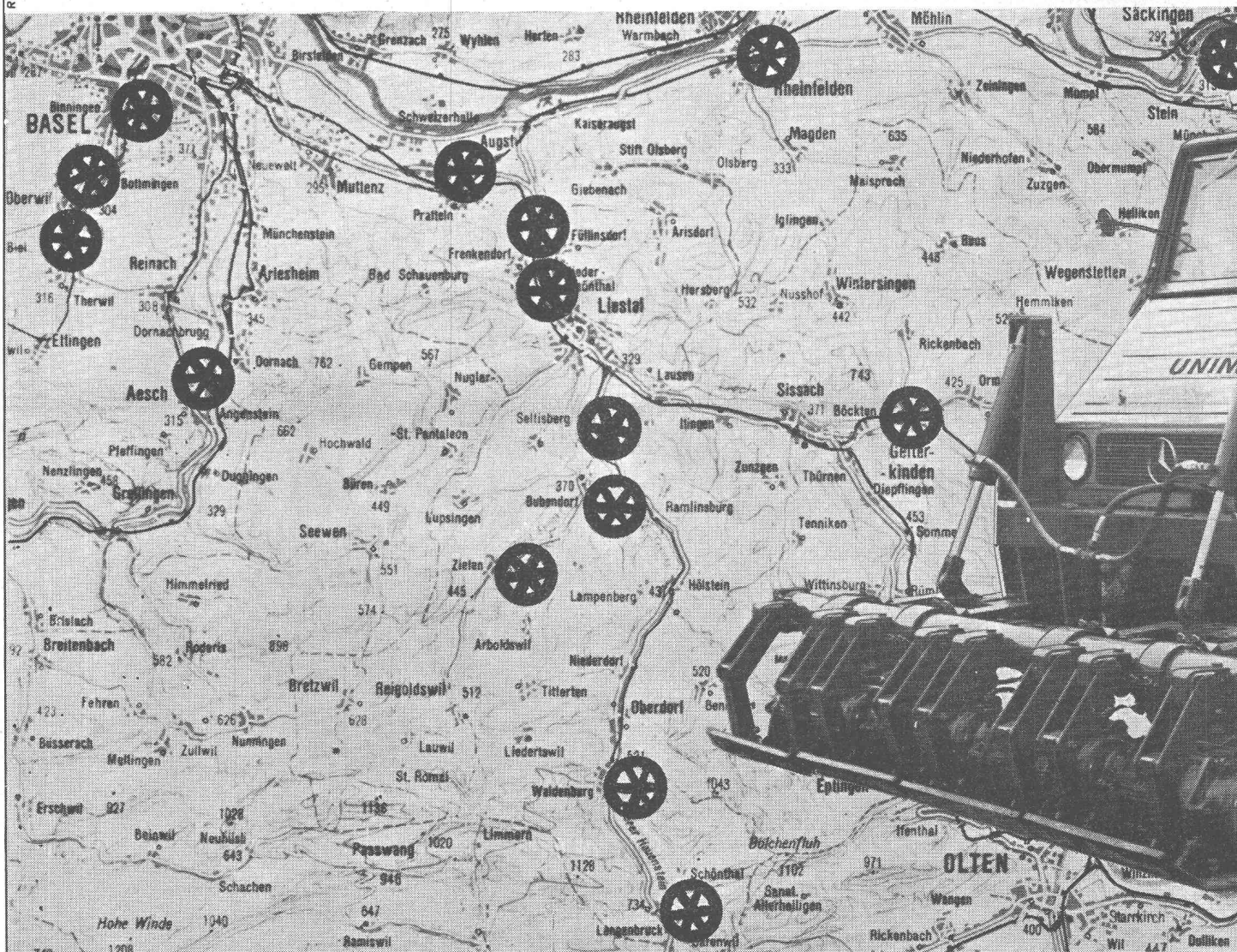
LAUSANNE

Escalier métallique avec rampe en métal léger.

le nouveau



Riz à Porta



Reproduction autorisée Service Topographique Fédéral 30.1.61

Ce secteur de carte indique où l'entreprise de construction Ziegler SA, Liestal, a utilisé son Brigel l'été passé. Monsieur Ziegler fait surtout remarquer la rapidité de transfert d'un chantier à l'autre. Cet équipement a été déplacé parfois à 2-3 reprises le même jour.