

Zeitschrift: Bulletin technique de la Suisse romande
Band: 87 (1961)
Heft: 9: Recherche opérationnelle II

Werbung

Nutzungsbedingungen

Die ETH-Bibliothek ist die Anbieterin der digitalisierten Zeitschriften auf E-Periodica. Sie besitzt keine Urheberrechte an den Zeitschriften und ist nicht verantwortlich für deren Inhalte. Die Rechte liegen in der Regel bei den Herausgebern beziehungsweise den externen Rechteinhabern. Das Veröffentlichen von Bildern in Print- und Online-Publikationen sowie auf Social Media-Kanälen oder Webseiten ist nur mit vorheriger Genehmigung der Rechteinhaber erlaubt. [Mehr erfahren](#)

Conditions d'utilisation

L'ETH Library est le fournisseur des revues numérisées. Elle ne détient aucun droit d'auteur sur les revues et n'est pas responsable de leur contenu. En règle générale, les droits sont détenus par les éditeurs ou les détenteurs de droits externes. La reproduction d'images dans des publications imprimées ou en ligne ainsi que sur des canaux de médias sociaux ou des sites web n'est autorisée qu'avec l'accord préalable des détenteurs des droits. [En savoir plus](#)

Terms of use

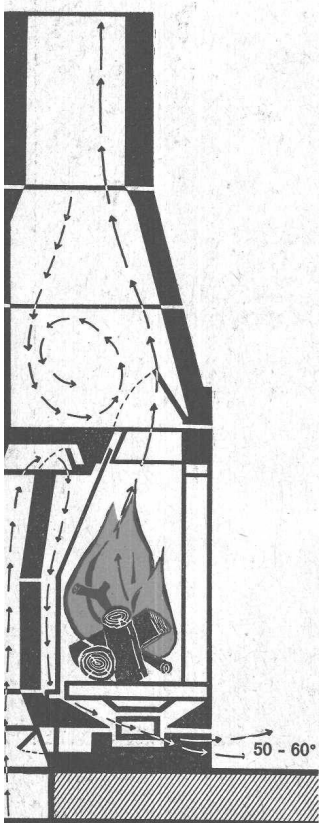
The ETH Library is the provider of the digitised journals. It does not own any copyrights to the journals and is not responsible for their content. The rights usually lie with the publishers or the external rights holders. Publishing images in print and online publications, as well as on social media channels or websites, is only permitted with the prior consent of the rights holders. [Find out more](#)

Download PDF: 09.01.2026

ETH-Bibliothek Zürich, E-Periodica, <https://www.e-periodica.ch>



**Une cheminée
dont le bon fonctionnement
est garanti...**



Grâce à sa construction judicieuse, cette cheminée est de plus en plus appréciée. C'est, en fait, une cheminée « sans inconvénients ».

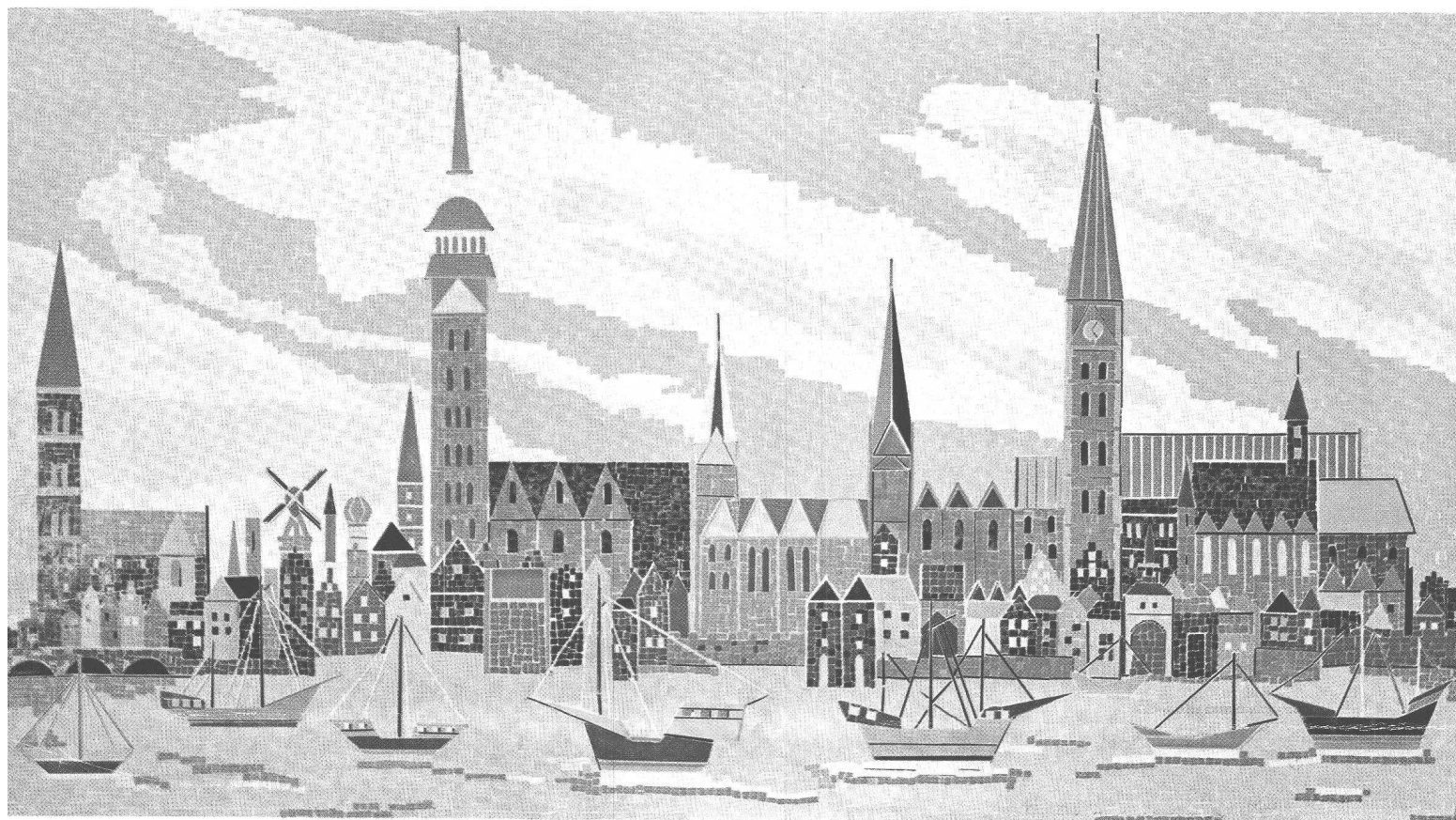
La cheminée Superfire elle-même est composée d'éléments préfabriqués.

Son revêtement, tant en ce qui concerne le style que le matériau utilisé, peut être choisi selon le désir de la clientèle.

Distribution pour la Suisse romande:

GÉTAZ ROMANG ÉCOFFEY S.A.

- Pas de courants d'air
- Pas d'émanation de fumée
- Répartition uniforme de la chaleur
- Rendement calorifique accru



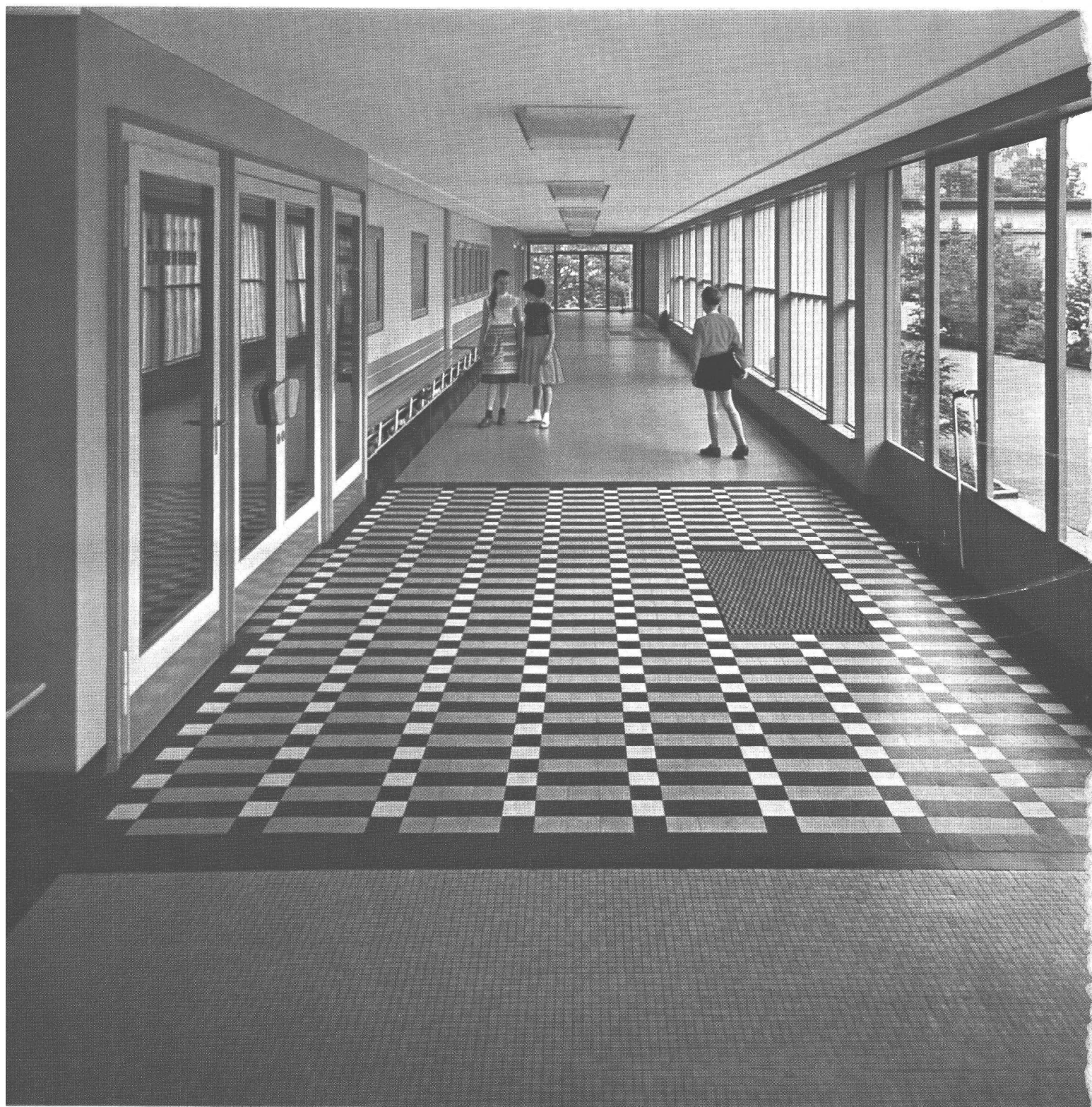
Vue sur la ville. Mosaïque en faïence coupée.

Les revêtements de faïence
et de grès cérame sont
les matériaux que l'on exige.
Une riche gamme de couleurs
et une grande diversité de formats
répondent aux aspirations artistiques
des architectes. C'est à l'usage
que leurs propriétés extraordinaires
sont mises en évidence.
Ils sont si résistants
que leur durée est pratiquement illimitée.

**Pour tous renseignements et livraisons
prière de s'adresser aux magasins spécialisés.**

Carreaux de faïence et grès cérame

Dans les écoles, les revêtements céramiques permettent à une jeunesse vive de s'ébattre sans dommage. Quant aux bâtiments officiels, ils sont si fréquentés que seuls les matériaux très durables peuvent être utilisés.



Carreaux de faïence et grès cérame

Pour tous renseignements et livraisons prière de s'adresser aux magasins spécialisés

Le facteur acoustique

Scies qui grincent, coups de marteau qui résonnent: le bruit des travaux retentit à tous les étages. Mais bientôt l'immeuble sera terminé et ce bruit-là cessera. L'isolation phonique se révélera-t-elle alors suffisante?



En tant qu'architecte ou en qualité de maître de l'ouvrage, choisissez les panneaux de fibres de bois Pavatex* pour l'isolation acoustique. Intercalés dans les sols, ils isolent efficacement du bruit des pas et trépidations. Quant aux panneaux absorbants Pavatex, ils empêchent la formation d'échos désagréables à l'intérieur des locaux et y créent l'acoustique idéale. Songez-y: Pavatex a fait ses preuves, Pavatex résout vos problèmes d'acoustique!

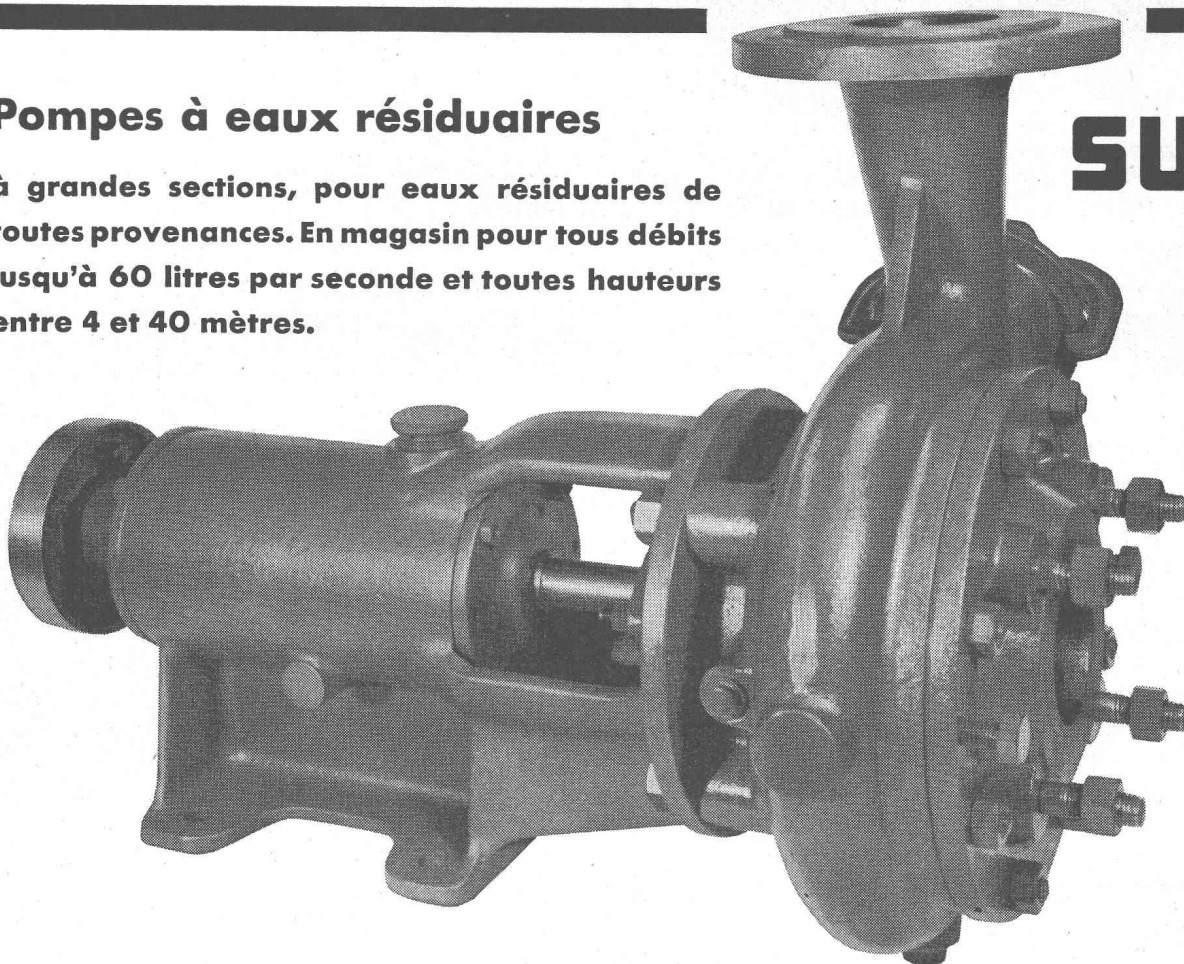
Pavatex S.A. Jenatschstrasse 4, Zurich 2, Tél. 051/23 76 76

* Pavatex est une marque déposée

Pompes à eaux résiduaires

à grandes sections, pour eaux résiduaires de toutes provenances. En magasin pour tous débits jusqu'à 60 litres par seconde et toutes hauteurs entre 4 et 40 mètres.

SULZER



73860

Sulzer Frères, Société Anonyme, Winterthur, Suisse

Bureau de Lausanne; Section Machines
50, av. de la Gare, Téléphone 23 41 69

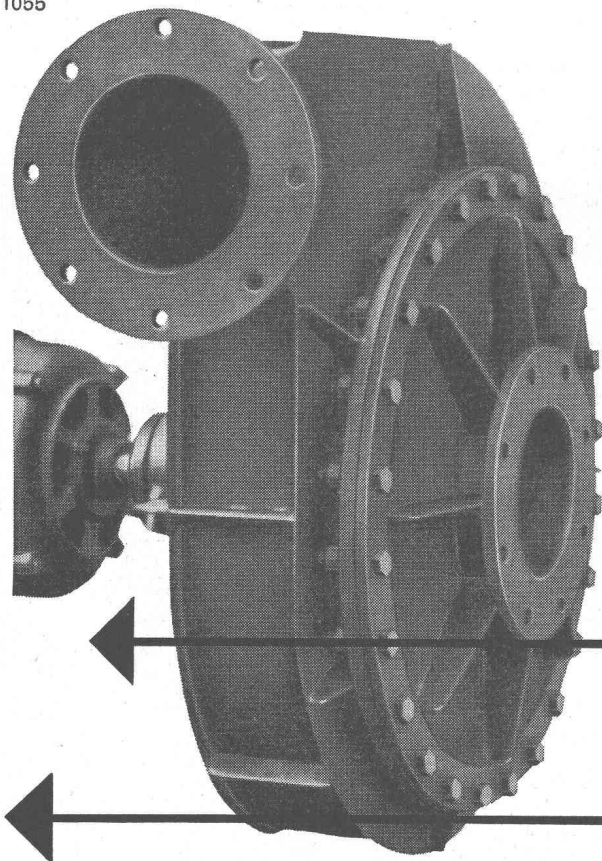
1055

Meidinger

Ventilateurs et moteurs électriques

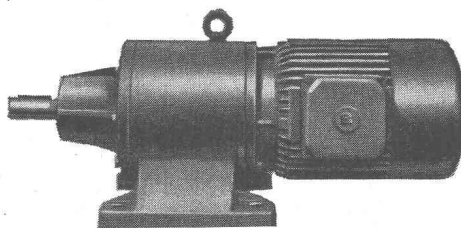
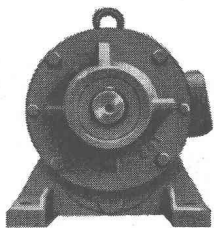
Appareils de haute qualité, réputés depuis plus d'un demi-siècle. Répondent à toutes les exigences de la technique. Marche silencieuse grâce à l'exécution spéciale des roues et à l'équilibrage minutieux de toutes les parties en rotation. Suppression des bruits magnétiques des moteurs électriques par un bobinage spécial. Livraison du stock des pièces de rechange conformes.

G. Meidinger & Cie, Bâle 4,
Téléphone 061 - 23 88 70



I 405

sécurité esthétique



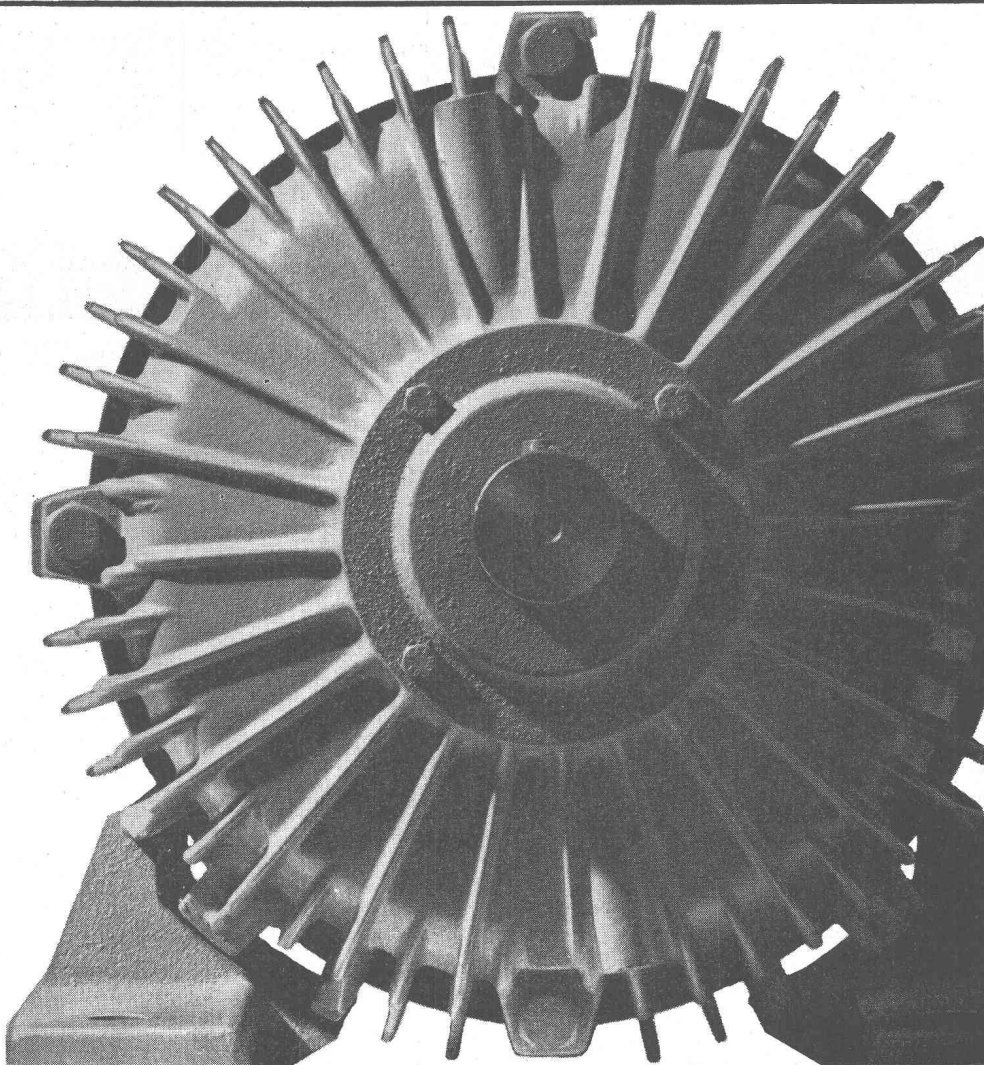
Série de moteurs avec dimensions de montage CEI selon recommandations de normes CEI (Publ. 72).

Bobinage BAUKNECHT à isolation résistante aux tropiques. Les moteurs sont bobinés avec un fil spécialement isolé qui se distingue par sa résistance diélectrique élevée et son excellente aptitude à supporter les surcharges momentanées.

Démarrages faciles grâce à l'usage de rotors spéciaux. La courbe du couple moteur progresse sans fléchissement prononcé.

Marche régulière grâce aux dimensions ample-ment calculées des paliers, grâce aussi à l'arbre robuste logé sur coussinets à courts intervalles.

Cartier de fonte grise à nervures de refroidissement assurant une résistance maximum aux influences mécaniques et chimiques.



Elektromaschinen AG
Hallwil (Argovie)
Téléphone (064) 8 71 45
8 76 47 / 8 76 76

Bauknecht

GK 23

le nouveau
niveau d'ingénieur Kern
à 3 degrés de précision



Erreurs moyennes par km
de nivellement double:

± 2,0 mm Equipement normal,
mire à échelle
centimétrique

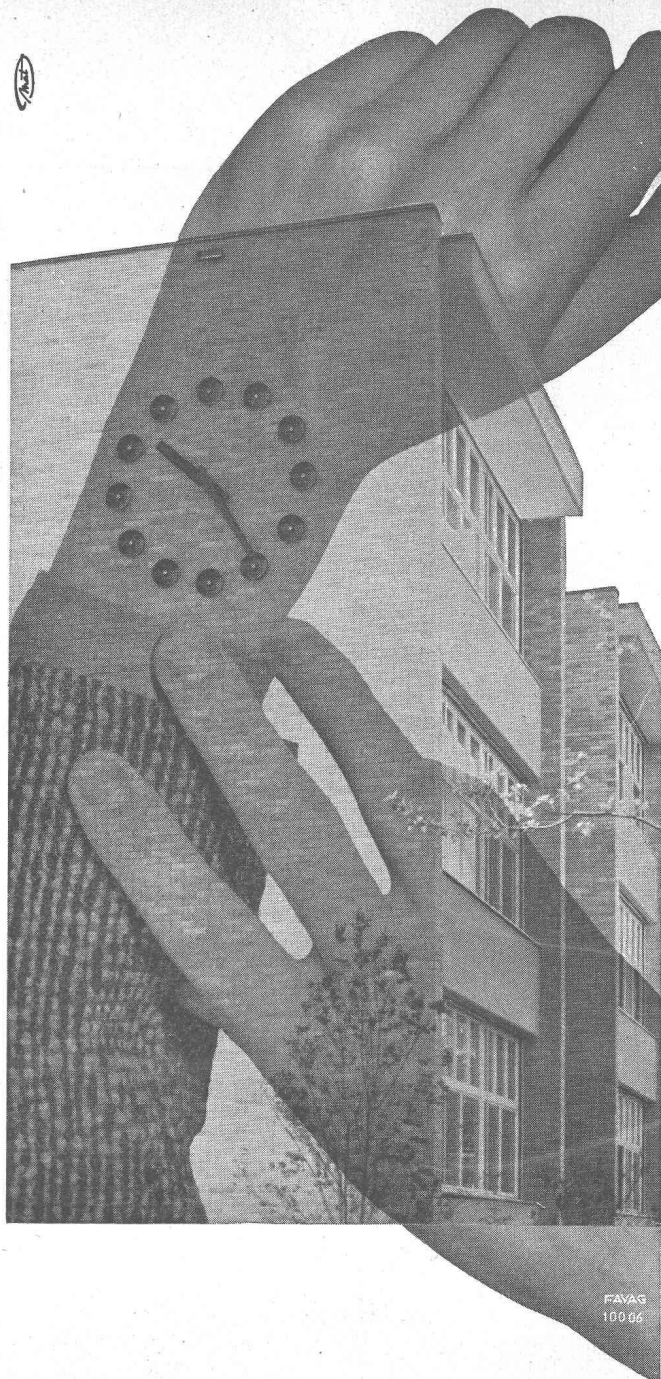
± 1,2 mm Réticule à trait
oblique, mire à
marques circulaires

± 0,5 mm Micromètre optique,
mire d'invar
demi-centimétrique

Kern GK 23, le niveau d'ingénieur à usages multiples offre de nombreux avantages: rendement élevé grâce au trépied à tête à rotule, observation de la nivelle dans le champ de la lunette, mise au point à commande grossière et fine, vis de fin pivotement avec couplage à frottement doux



Kern & Cie. SA Aarau



Avec la précision du chronomètre... FAVAG donne l'heure

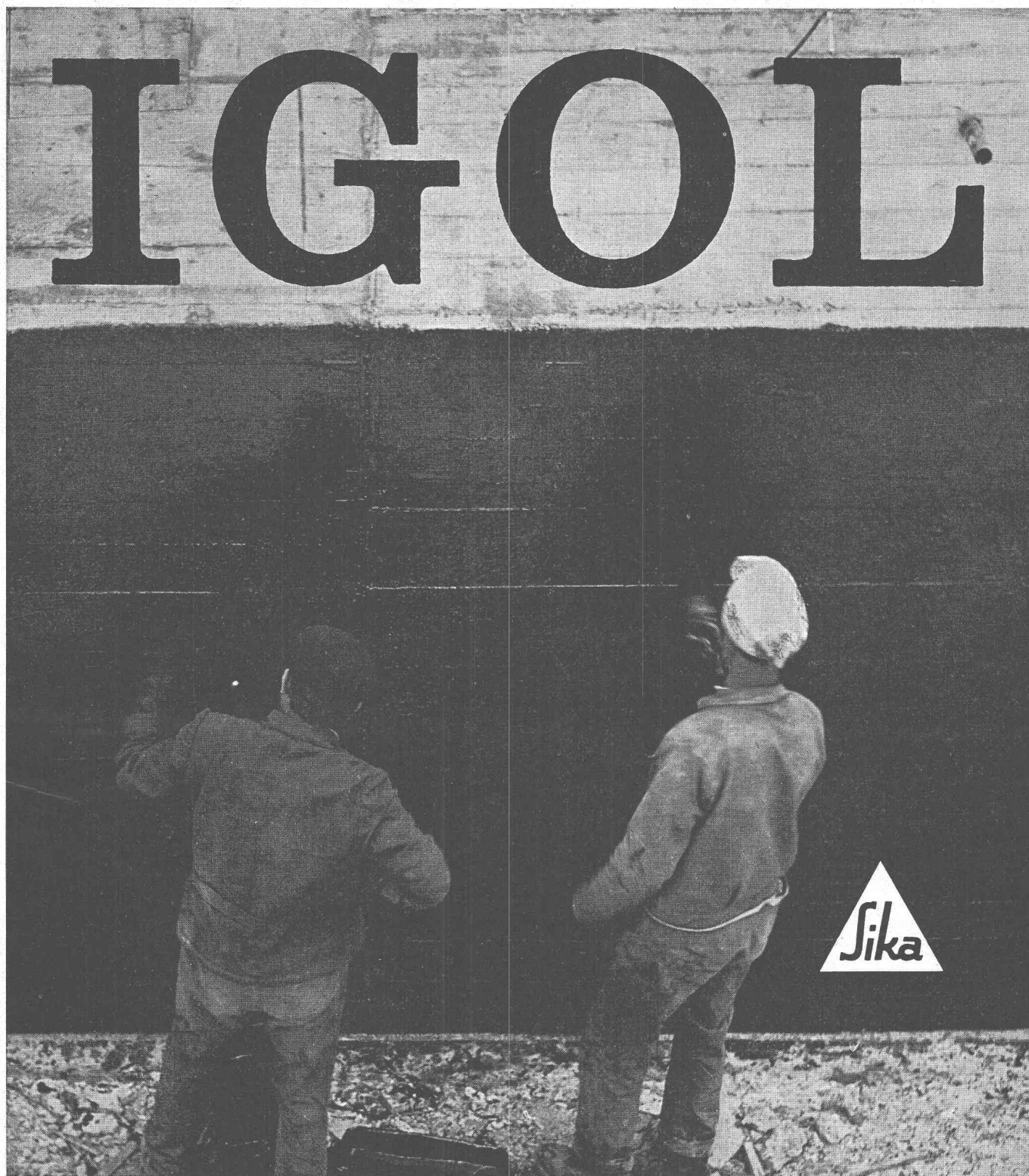
...dans les gares, aéroports, collèges, hôpitaux, bureaux, usines, etc. de maints pays des cinq continents, au moyen de ses remarquables horloges-mères et secondaires électriques.

Forte d'une expérience de cent années, FAVAG s'est acquise une renommée universelle dans ce domaine. Ses ingénieurs sont à votre entière disposition pour vous conseiller dans le choix de votre installation horaire.

FAVAG
100 ans

FAVAG S.A.
Neuchâtel - Suisse

Protection du béton



Peinture à base de brai de houille ou de bitume

contre l'eau, l'humidité, les liquides et vapeurs agressifs

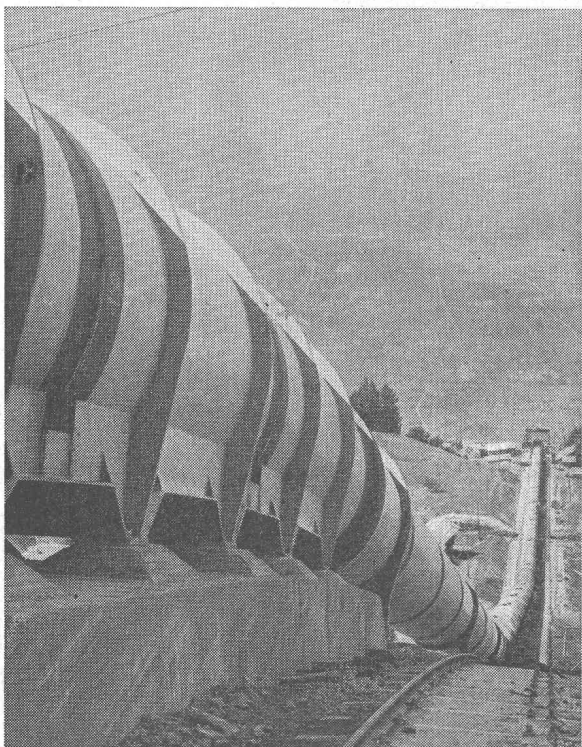
Durables et économiques



Gaspard Winkler+Cie

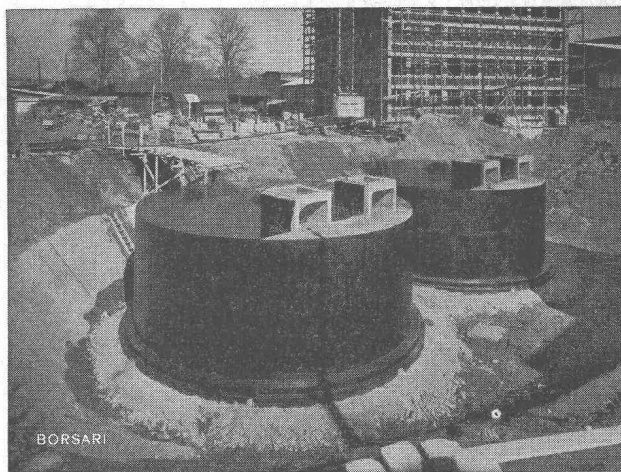
FABRIQUE DE PRODUITS CHIMIQUES POUR LA CONSTRUCTION - ZURICH 48
LAUSANNE - 10, AVENUE DE LA GARE - TÉL. (021) 23 28 13 - BERNE (031) 8 57 57

GIOVANOLA



Conduite forcée en plein air de Nendaz
de la Grande Dixence S. A., en montage. — Diamètre 3150 mm.
Pression maximum d'essai en atelier 84 atm.

GIOVANOLA FRÈRES S. A., MONTHEY



Verkehrsbetriebe der Stadt Luzern, 2 Tanks, 300'000 Liter Dieselöl.

CITERNES BORSARI

*Stockage rationnel de l'essence
du mazout et de l'huile Diesel*

en réservoirs en béton armé à revêtements spéciaux

PAS DE CORROSION

AUCUN ENTRETIEN

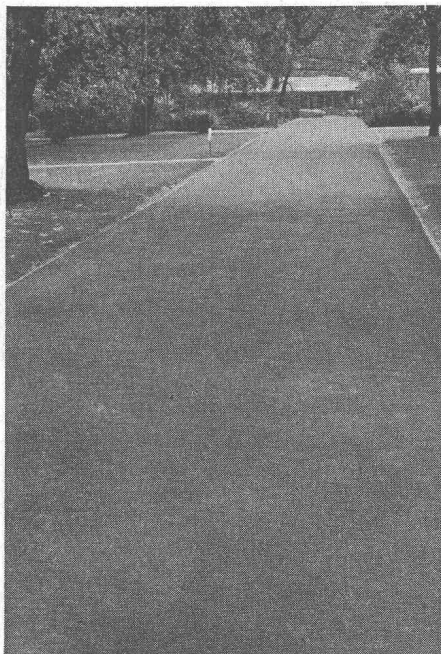
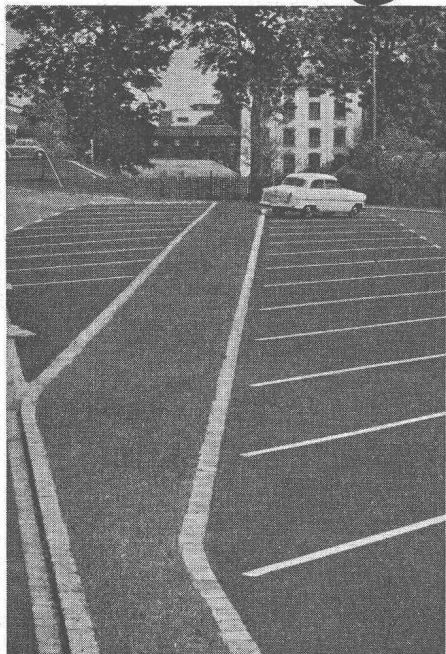
RÉFÉRENCES DE PREMIER ORDRE

BORSARI & Cie, Zollikon-Zurich

TÉLÉPHONE (051)
24 96 18

MAISON FONDÉE
EN 1873

Stuag



routes et travaux d'aménagements

Trois exemples de travaux impeccables et soignés

exécutés par des spécialistes

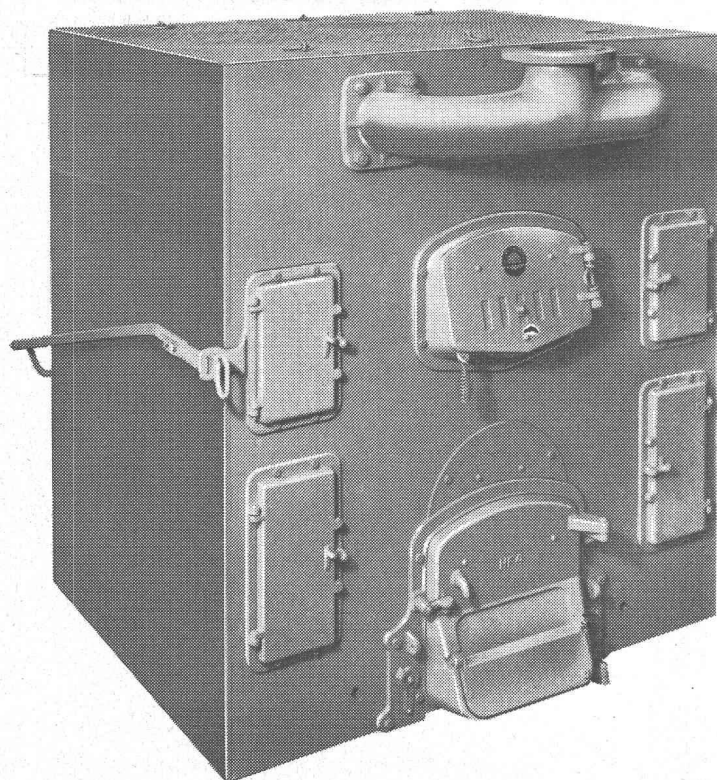


En fonte – un choix judicieux!

... et rentable. On oublie trop souvent qu'en Suisse la période de chauffage dure environ sept mois. Pour les propriétaires de chaudières en fonte, cette circonstance importe peu, puisqu'ils savent pouvoir compter en toute certitude sur leurs chaudières. **Pourquoi?**

... elles résistent à la corrosion! – elles sont durables! – elles peuvent aisément être agrandies ou réduites selon les besoins puisqu'elles sont constituées d'éléments assemblés! Leurs différentes parties peuvent être facilement remplacées. Elles peuvent être chauffées aux combustibles solides ou liquides sans transformations importantes.

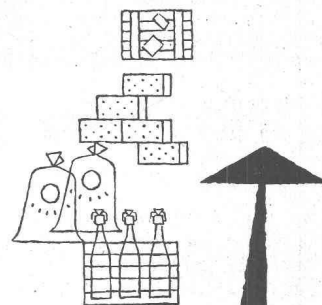
La fonte est avantageuse, économique et résistante! La fonte – un choix judicieux!



Les chaudières IDEAL HF, série 1, 2 et 4, d'une puissance de 28 000 - 530 000 kcal/h, sont le produit d'une longue expérience. Elles ont brillamment fait leurs preuves pour un chauffage rationnel au mazout et aux combustibles solides.

Idéal-Standard S.A. Dulliken

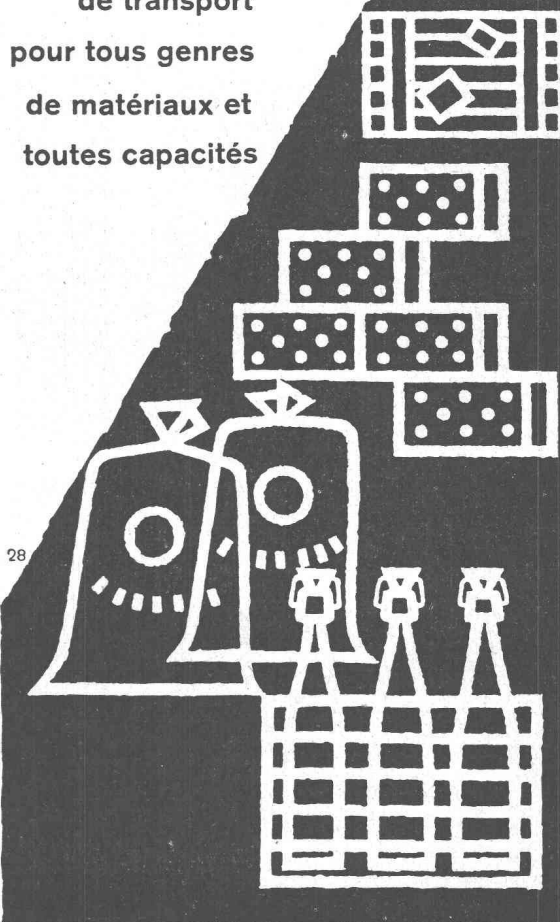
Installations de transport



De Roll



Installations
de transport
pour tous genres
de matériaux et
toutes capacités



28

Société des Usines de Louis de Roll S.A., Usine des Rondes, Delémont



tankbau

otto schneider zürich

Bureau de Lausanne : Urs-H. FEER, ing. dipl. EPF,
12, chemin des Mésanges, tél. (021) 28 21 49

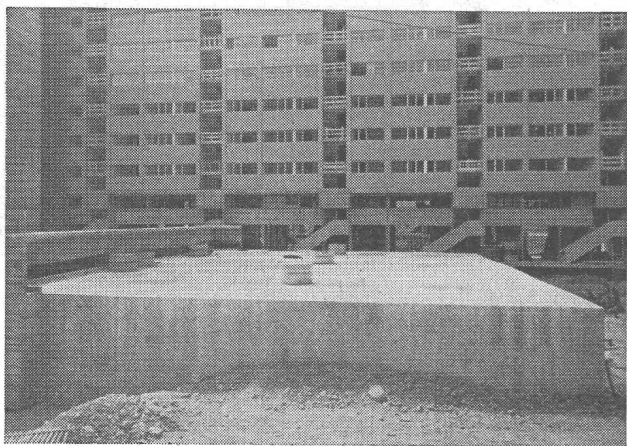
Pour le stockage du mazout et des huiles Diesel, installez des

CITERNES EN BÉTON ARMÉ

SYSTÈME SCHNEIDER

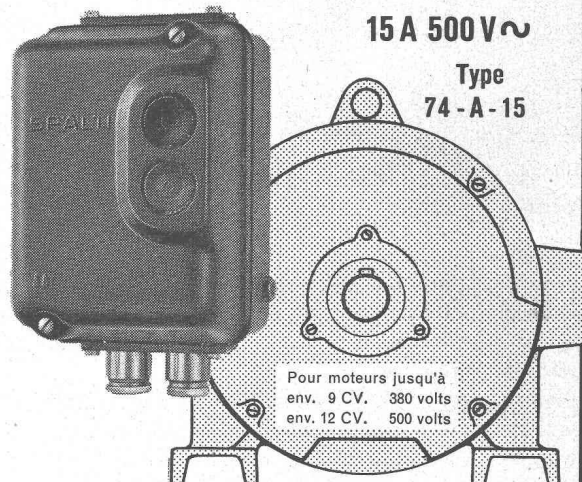
Elles sont économiques et ne nécessitent aucun entretien. Pas de rouille, pas de problèmes de transport et de mise en place, conservation illimitée. Toutes formes, toutes capacités. Revêtement spécial éprouvé depuis 35 ans. Demandez nos catalogues et la visite de notre ingénieur.

Tours de Carouge/Genève, citernes Schneider, capacité totale de 1 million de litres

**SPÄLTI**

INTERRUPTEUR DE PROTECTION POUR MOTEURS

15 A 500 V~

Type
74 - A - 15

Pour moteurs jusqu'à
env. 9 CV. 380 volts
env. 12 CV. 500 volts

- FORME ÉLEGANTE
- MONTAGE SIMPLE
- GRANDS BOUTONS - POUSSOIRS
- 1012 F ● PLACE SPACIEUSE POUR LE RACCORDEMENT

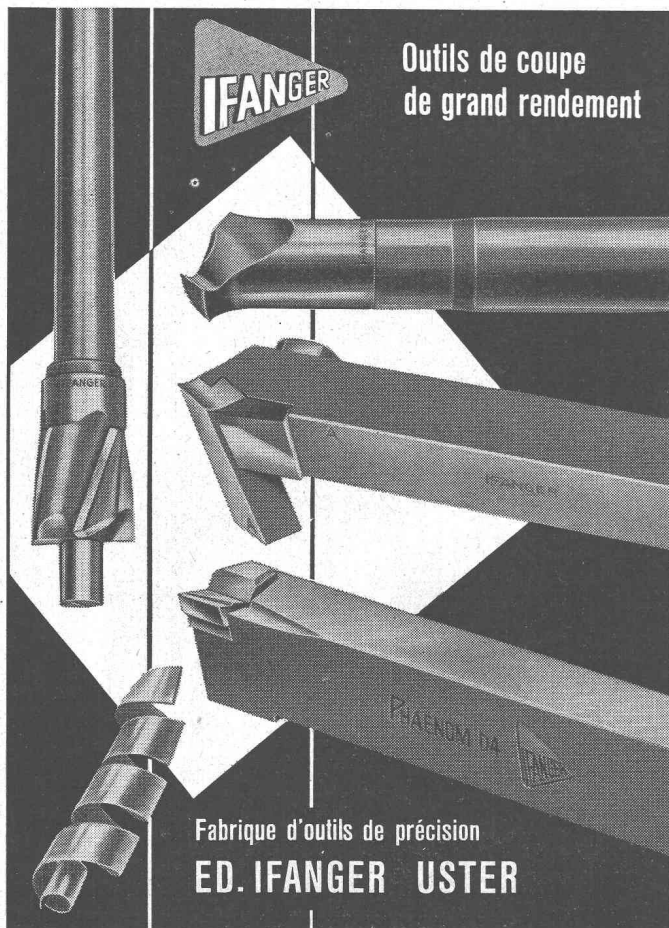
SPÄLTI FILS & CO., ZÜRICH - VEVEY
FABRIQUE DE MACHINES ET D'APPAREILS ÉLECTRIQUES

ZÜRICH

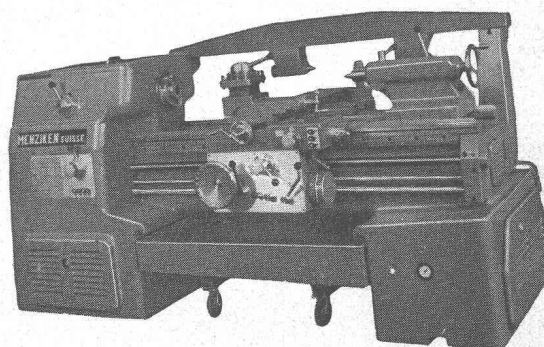
Tél. (051) 42 16 06

VEVEY

Tél. (021) 51 19 91 - 92

IFANGEROutils de coupe
de grand rendement

Fabrique d'outils de précision
ED. IFANGER USTER



MENZIKEN

Tours universels ULK 220

le nouveau tour à haut rendement avec présélection des vitesses et des avances commandé du chariot, avec engrenage baladeur ou engrenage avec accouplement, dispositif à copier universel.



Walter Meier **MACHINES-OUTILS Zürich**

Mühlebachstrasse 11 - 15

Tél. (051) 34 54 00