

Zeitschrift: Bulletin technique de la Suisse romande
Band: 87 (1961)
Heft: 8: Recherche opérationnelle

Werbung

Nutzungsbedingungen

Die ETH-Bibliothek ist die Anbieterin der digitalisierten Zeitschriften auf E-Periodica. Sie besitzt keine Urheberrechte an den Zeitschriften und ist nicht verantwortlich für deren Inhalte. Die Rechte liegen in der Regel bei den Herausgebern beziehungsweise den externen Rechteinhabern. Das Veröffentlichen von Bildern in Print- und Online-Publikationen sowie auf Social Media-Kanälen oder Webseiten ist nur mit vorheriger Genehmigung der Rechteinhaber erlaubt. [Mehr erfahren](#)

Conditions d'utilisation

L'ETH Library est le fournisseur des revues numérisées. Elle ne détient aucun droit d'auteur sur les revues et n'est pas responsable de leur contenu. En règle générale, les droits sont détenus par les éditeurs ou les détenteurs de droits externes. La reproduction d'images dans des publications imprimées ou en ligne ainsi que sur des canaux de médias sociaux ou des sites web n'est autorisée qu'avec l'accord préalable des détenteurs des droits. [En savoir plus](#)

Terms of use

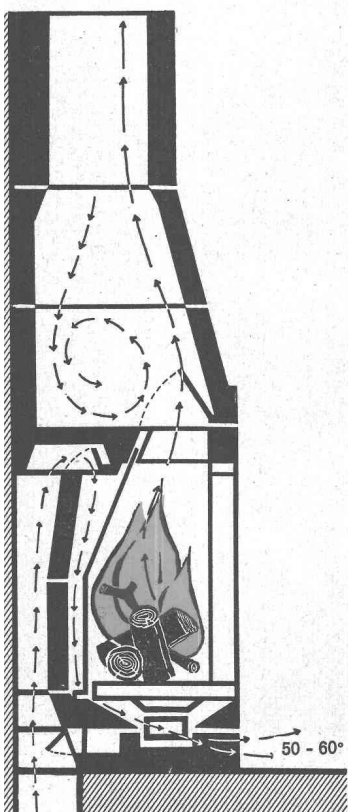
The ETH Library is the provider of the digitised journals. It does not own any copyrights to the journals and is not responsible for their content. The rights usually lie with the publishers or the external rights holders. Publishing images in print and online publications, as well as on social media channels or websites, is only permitted with the prior consent of the rights holders. [Find out more](#)

Download PDF: 12.01.2026

ETH-Bibliothek Zürich, E-Periodica, <https://www.e-periodica.ch>



Une cheminée
dont le bon fonctionnement
est garanti...



Grâce à sa construction judicieuse, cette cheminée est de plus en plus appréciée. C'est, en fait, une cheminée « sans inconvénients ».

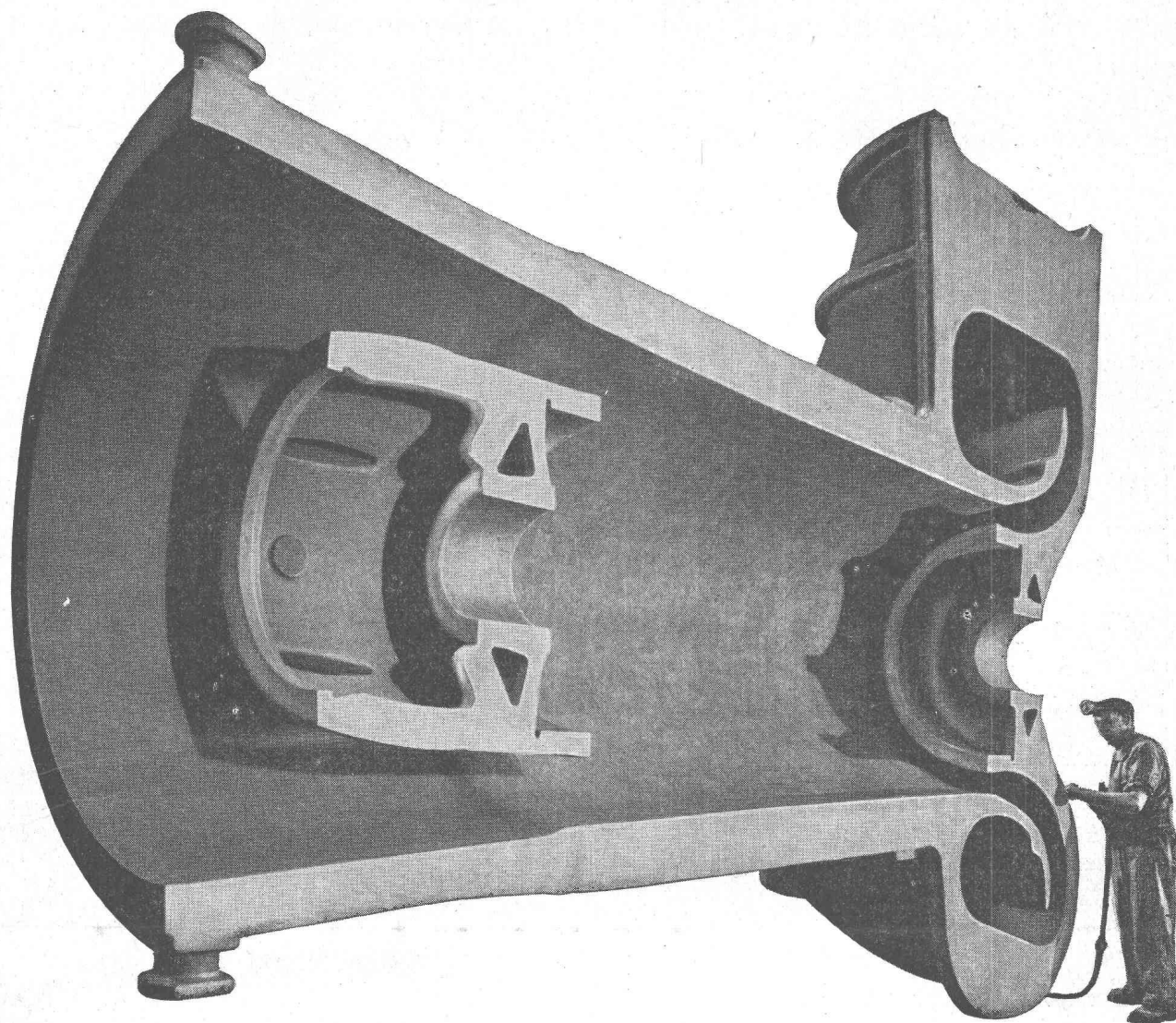
La cheminée Superfire elle-même est composée d'éléments préfabriqués.

Son revêtement, tant en ce qui concerne le style que le matériau utilisé, peut être choisi selon le désir de la clientèle.

Distribution pour la Suisse romande :

GÉTAZ ROMANG ÉCOFFEY S.A

- Pas de courants d'air
- Pas d'émanation de fumée
- Répartition uniforme de la chaleur.
- Rendement calorifique accru



Fontes fines DE ROLL

Fontes moulées

pour tous les emplois,
dans toutes les formes et dimensions
jusqu'à un poids unitaire de 40 tonnes
résistants à la chaleur, à la corrosion.

Alliages spéciaux

chimique et à l'usure,
alliages très résistants à chaud pour outils de coupe,
alliages pour aimants permanents

Alliages d'aluminium Bronzes

moulés en sable ou en coquille
centrifugés ou moulés en sable

Pour le choix correct du matériel à utiliser et pour toutes questions dans ce domaine, veuillez vous adresser à notre office central, commun pour toutes nos fonderies :

Service de coordination et de conseil pour la fonte à façon
Gerlafingen, SO, Téléphone (065) 4 61 31 / 4 60 31

Société des Usines de Louis de Roll S.A.

186

DOCUMENTATION DU BATIMENT

CENTRE NATIONAL SUISSE / BIBLIOTHÈQUE NATIONALE SUISSE, BERNE

726.5 (494.34)

Kopp, M., arch. : Rénovation de l'église des Augustins à Zurich. (*Die Restaurierung der Augustinerkirche in Zürich.*) Avec fig., Schweiz. Bauztg. 78 (1960) 37, p. 599-601.

Voûte néo-gothique en bois remplacée. Toit rénové. Façade principale : grande ogive remplacée par trois fenêtres ogivales. Portail principal. Modifications intérieures. Agrandissement optique.

Suisse, E.P.F., Zurich, 1961, N° 51.

725.91 (494.342)

Le « technorama » projeté à Winterthour. (*Das projektierte « Technorama » in Winterthur.*) Avec fig., Schweiz. Bauztg. 78 (1960) 38, p. 612-616 ; 39, p. 625-632.

Musée technique suisse. Exposé des travaux de diplôme de la section d'architecture de l'E.P.F., été 1960. Construction par étapes de salles d'exposition et de conférences, bibliothèque, dépôts, etc.

Suisse, E.P.F., Zurich, 1961, N° 52.

72 (62)

Schilling, J. : Architecture moderne en Egypte. (*Moderne Architektur in Aegypten.*) Avec fig., Schweiz. Bauztg. 78 (1960) 40, p. 639-645.

Réglementation. Constructions modernes du Caire. Colonies d'habitation à Embaba. Influence des différents styles. Matériau : Béton armé ou argile. Caractéristiques de Gourni. Suisse, E.P.F., Zurich, 1961, N° 53.

727.1 (494.34)

Concours de projets pour l'école primaire du quartier Engstringen à Schlieren. (*Projektwettbewerb Primarschulhaus im Engstringerquartier Schlieren.*) Avec fig., Schweiz. Bauztg. 78 (1960) 41, p. 656-661.

Douze projets, dont cinq sont étudiés au choix restreint. Plans et vues de ces projets.

Suisse, E.P.F., Zurich, 1961, N° 54.

725.56 (494.27)

Concours pour une colonie de vieillards au Eichhof, Lucerne. (*Wettbewerb für eine Alterssiedlung im Eichhof, Luzern.*) Avec fig., Schweiz. Bauztg. 78 (1960) 42, p. 676-682.

Description des 5 projets pris en considération. Premier prix : Logements d'une pièce réunis en un bâtiment de 14 étages ; logements de deux pièces répartis en colonies dans le parc. Deuxième prix : Solution sans maison-tour. Suisse, E.P.F., Zurich, 1961, N° 55.

711.4 (494.34)

Keller, R. : Zurich comme une entité vivante d'après l'exemple de la galerie sur la Limmat. (*Zürich als ein lebendiges Ganzes am Beispiel der Limmat-Galerie.*) Avec fig., Schweiz. Bauztg. 78 (1960) 43, p. 691-704.

La Limmat ne doit pas devenir un canal de fabrique au milieu de la ville. La halle aux viandes doit être transformée en un passage pour piétons le long de la Limmat, ce qui permettrait d'élargir les rues voisines et de conserver le caractère de la rivière.

Suisse, E.P.F., Zurich, 1961, N° 56.

725.74 (45)

Vitellozzi, A. ; Del Debbio, E. : Stade-piscine à Rome. (*Schwimmstadion in Rom.*) Avec fig., Bauen und Wohnen (1960) 7, p. 232-233.

Le bassin de compétition et de jeu a 25×50 m et une profondeur de 1,60-2,00 m. Le bassin de saut a une superficie de 18×20 m et une profondeur de 5 m. Les parois de ces deux bassins sont accessibles en sous-sol ; depuis le sous-sol, il est possible de faire des prises de vue pour la télévision. Les deux rampes peuvent contenir 7500 spectateurs.

Suisse, E.P.F., Zurich, 1961, N° 57.

725.826.4 (45)

Nervi, P. L. ; Nervi, A. : Stade Flaminio à Rome. (*Stadion Flaminio in Rom.*) Avec fig., Bauen und Wohnen (1960) 7, p. 234-236.

Le nouveau stade abrite 55 000 spectateurs. Les routes d'accès pour automobiles conduisent les visiteurs sur un parking, prévu pour 6000 voitures. L'espace sous les rampes des spectateurs est occupé par les garde-robes, restaurants et bars, ainsi que 6 halles : une de gymnastique de 30×14 m, une d'escrime de 35×40 m, une des poids et haltères de 12×8 m, une d'athlétisme de 18×16 m et une de boxe de 18×16 m.

Suisse, E.P.F., Zurich, 1961, N° 58.

725.861 (494)

Cingria, A. ; Maurice, F. ; Duret, J., arch. : Patinoire à Genève. (*Eisstadion in Genf.*) Avec fig., Bauen und Wohnen (1960) 7, p. 250-254.

Les dimensions de la surface utile de jeu sont de 40 m sur 70 m ; la patinoire couverte peut contenir 10 000 spectateurs. La halle est construite en une seule portée avec des poutres d'acier, en partie sur des piliers de béton. Les autres éléments principaux de construction de ce bâtiment sont en béton armé. La halle est entièrement climatisée.

Suisse, E.P.F., Zurich, 1961, N° 59.

711.432 (81)

Giedion, S. : Forme urbaine et naissance de Brasilia. (*Stadtform und die Gründung von Brasilia.*) Avec fig., Bauen und Wohnen (1960) 8, p. 291-296.

La question de la grandeur la plus favorable d'une ville a souvent été étudiée et discutée : villes compactes ou villes disloquées ? Deux capitales actuellement en construction, Chandigarh et Brasilia, indiquent certaines tendances de l'avenir. Dans les deux cas un seul architecte dicte le chemin à suivre : Le Corbusier et Lucio Costa.

Suisse, E.P.F., Zurich, 1961, N° 60.

725.23.012.322 (43-2.36)

Hentrich, H. ; Petschnigg, H. : Maison-tour Phoenix-Rheinrohr à Dusseldorf. (*Hochhaus Phoenix-Rheinrohr in Düsseldorf.*) Avec fig., Bauen und Wohnen (1960) 11, p. 401-405.

La construction métallique repose sur un socle de béton armé en forme de baignoire, le bâtiment devant être isolé des eaux souterraines. L'immeuble est revêtu d'aluminium et de verre ; toutes les parties métalliques sont isolées contre le feu. Des lifts spéciaux permettent le nettoyage pratique de la façade.

Suisse, E.P.F., Zurich, 1961, N° 61.

725.381 (73)

Tennenbaum, A. : Quelques particularités du garage de l'hôpital Henry-Ford à Detroit, Michigan. (*Einige Besonderheiten der Einstellgarage für das Henry-Ford-Spital in Detroit, Michigan.*) Avec fig., Schweiz. Bauztg. 78 (1960) 44, p. 713-716.

Mille sept cent seize plaques en forme de paraboloïdes hyperboliques pour les façades, 4 étages couverts et un toit-terrasse ; place pour 870 autos. Deux parties de 36×73 m reliées par 4 rampes d'accès.

Suisse, E.P.F., Zurich, 1961, N° 62.

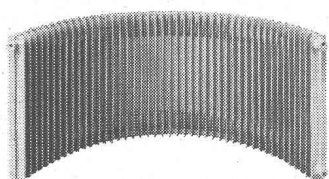
727.1 (494.242)

Gaudy, G., arch. : L'école primaire « Linde » à Bienne. (*Primarschulhaus « Linde » in Biel.*) Avec fig., Schweiz. Bauztg. 78 (1960) 46, p. 747-750.

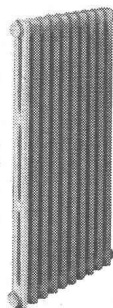
Ecole avec 18 classes, salles de gymnastique, locaux divers, place de football et piscine. Répartition en pavillons le long de la forêt, avec places de récréation séparées. Construction en béton armé. Parois latérales et de séparation en briques. Corps principal avec aula, logement de concierge, etc.

Suisse, E.P.F., Zurich, 1961, N° 63.

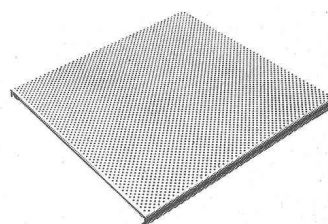
Bâissez
votre
maison
sous le signe



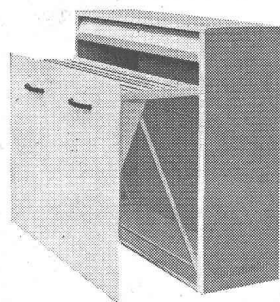
1



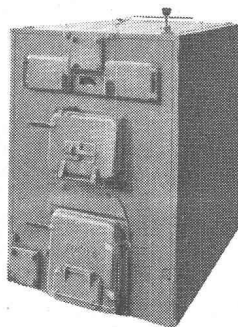
2



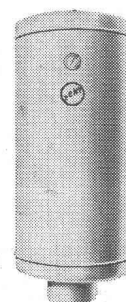
3



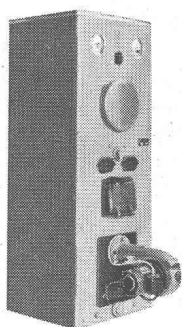
4



5



6



7

- 1 Radiateurs Zent-Lamella
- 2 Radiateurs Zent en fonte
- 3 Chauffage par rayonnement Zent-Frenger
- 4 Séchoirs à linge Zent-Radical 6
- 5 Chaudières Zent-FOCO
- 6 Chauffe-eau Zent
- 7 Chaudières combinées Zent-Combi-Fonte

Bâissez votre maison
sous le signe ZENT
Sa conception technique...
un chef-d'oeuvre de
l'architecte.
Ses installations de chauffage...
une performance
de spécialistes à la page.
Les produits ZENT —

robustes et économiques —
durent toute une vie grâce
à leur perfection technique.
Livrés par les entreprises
qualifiées de la branche du
chauffage et installateurs.
Renseignements
et prospectus par
ZENT SA Berne
Téléphone 031/65 54 11



VOGELSANGER 29/61

Zent S.A. Berne



le matériel conçu pour votre maison!

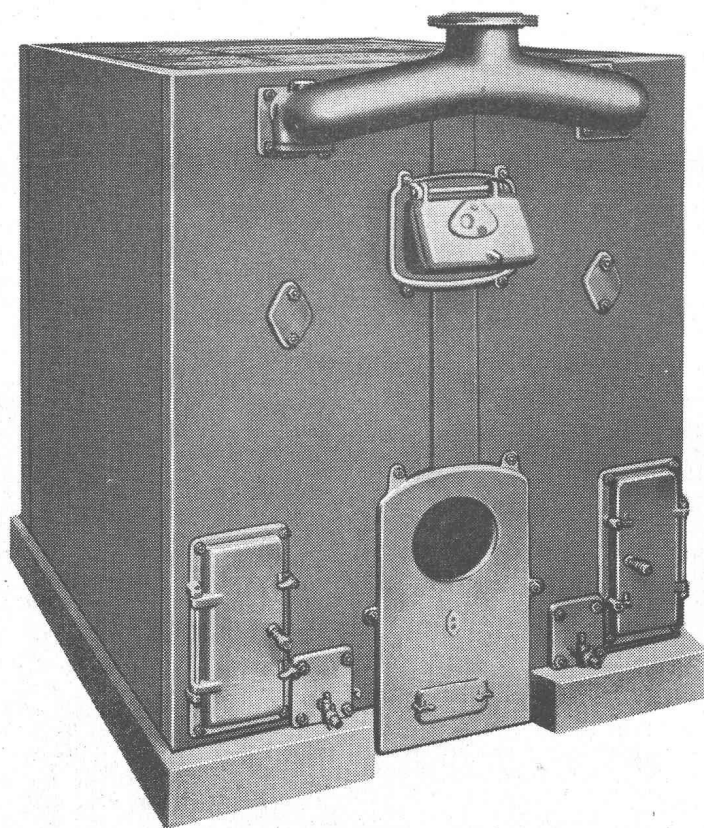


En fonte – un choix judicieux!

... et rentable. On oublie trop souvent qu'en Suisse la période de chauffage dure environ sept mois. Pour les propriétaires de chaudières en fonte, cette circonstance importe peu, puisqu'ils savent pouvoir compter en toute certitude sur leurs chaudières. **Pourquoi?**

... elles résistent à la corrosion! – elles sont durables! – elles peuvent aisément être agrandies ou réduites selon les besoins puisqu'elles sont constituées d'éléments assemblés! Leurs différentes parties peuvent être facilement remplacées. Elles peuvent être chauffées aux combustibles solides ou liquides sans transformations importantes.

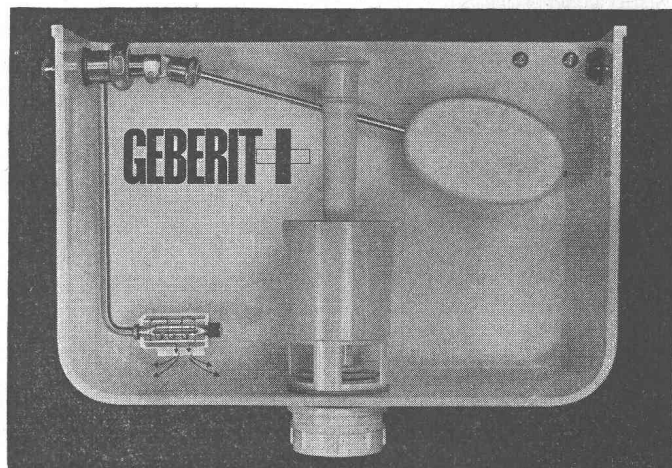
La fonte est avantageuse, économique et résistante! La fonte – un choix judicieux!



Les **USINES STREBEL** produisent depuis 60 ans des chaudières de construction soignée, pour colonies résidentielles, maisons-tours, bâtiments industriels et commerciaux, pour chauffage au coke ou au mazout, pour eau chaude, eau surchauffée ou vapeur à basse pression. Chaudière **STREBEL** = qualité!

Usine Strebel S.A. Rothrist

La qualité ne doit jamais être un hasard!



1

Une construction simple et un matériel inaltérable garantissent une sécurité de fonctionnement et une durée maximum

Le réservoir de chasse **GEBERIT** est le produit de 50 ans d'expérience dans la construction des réservoirs de chasse. Son fonctionnement en est très simple. Les pièces entrant dans sa construction sont inusables.

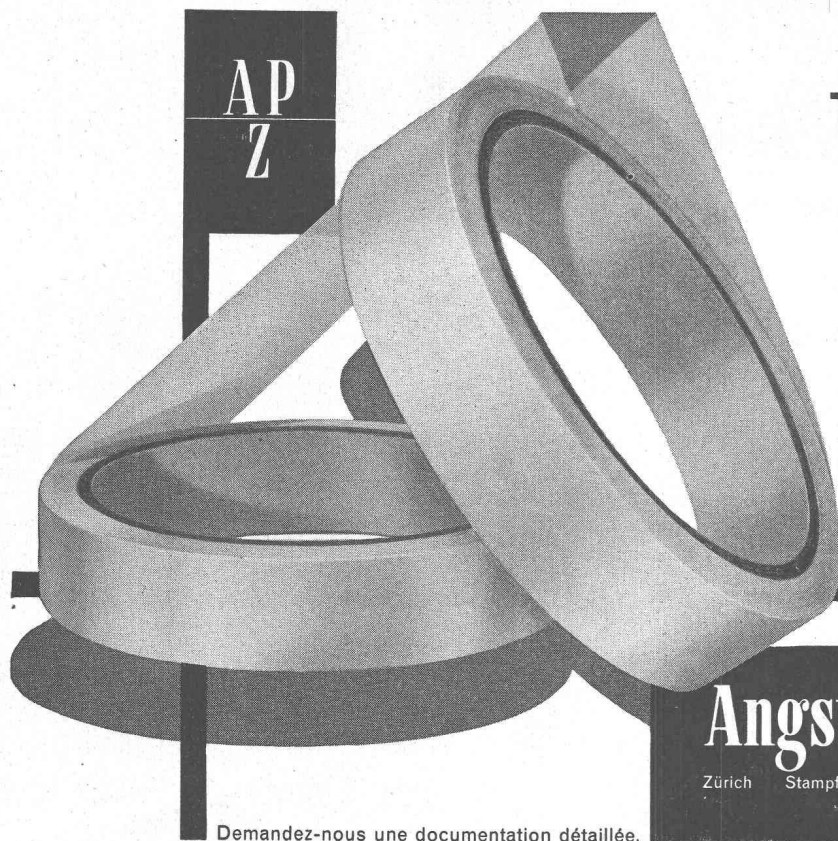
Le cœur du réservoir de chasse est le robinet flotteur. L'appareil, de construction solide et résistante, fonctionne sans contredit. Le niveau de l'eau est extrêmement simple à régler.

En Suisse et à l'étranger, en Europe et outre-mer, des centaines de milliers de réservoirs de chasse **GEBERIT** confirment leur qualité dans toutes les conditions hydrauliques et de pression, même dans les eaux chlorées et calcaires les plus agressives.

GEBERIT – le réservoir de chasse de qualité – exclut pratiquement toutes les réparations.

GEBERIT

GEBERT & CIE, Rapperswil/SG. Tél. 055 / 2 03 44



Films en TEFLON Dilectrix

pour l'équipement de moteurs, générateurs, transformateurs, l'isolation d'induits et d'inducteurs, l'enrobage de fils et câbles chauffants et de bobines résistantes à la chaleur. Les remarquables propriétés chimiques, physiques et mécaniques des films en TEFLON Dilectrix rendent leur utilisation universelle. Il existe 4 types livrables: «Type autocollant» (pour la protection anti-corrosive de conduites dans l'industrie chimique). «Type C» (pour l'isolation de câbles). «Type CSC» demi-fritté (pour la confection de conduites et fittings en TEFLON). «Type S», filet d'un côté (pour montages spéciaux).

Angst & Pfister S/A.

Zürich Stampfenbachstrasse 144 Téléphone (051) 26 97 01

Demandez-nous une documentation détaillée.



tankbau otto schneider zürich

Bureau de Lausanne: Urs-H. FEER, ing. dipl. EPF,
12, chemin des Mésanges, tél. (021) 28 21 49

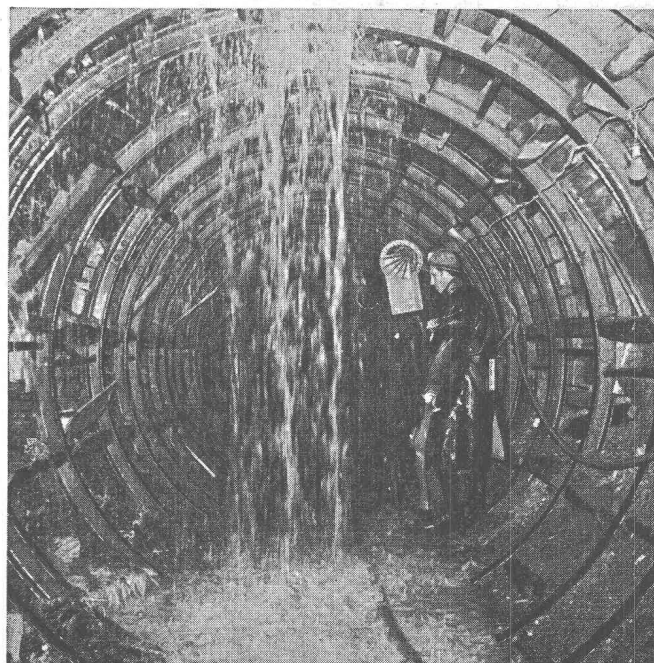
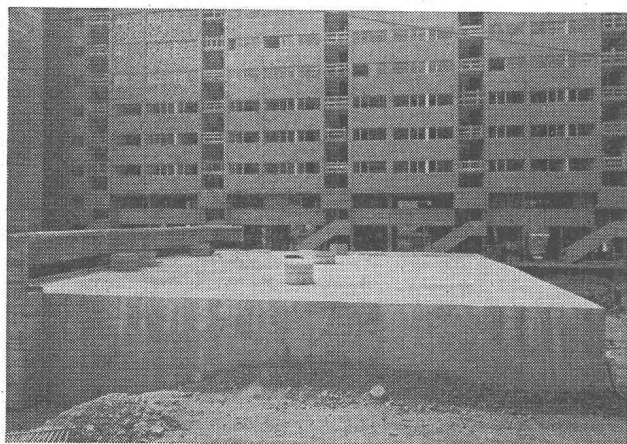
Pour le stockage du mazout et des huiles Diesel, installez des

CITERNES EN BÉTON ARMÉ

SYSTÈME SCHNEIDER

Elles sont économiques et ne nécessitent aucun entretien. Pas de rouille, pas de problèmes de transport et de mise en place, conservation illimitée. Toutes formes, toutes capacités. Revêtement spécial éprouvé depuis 35 ans. Demandez nos catalogues et la visite de notre ingénieur.

Tours de Carouge/Genève, citernes Schneider, capacité totale de 1 million de litres



Entreprise de Travaux Publics

Pierre CHAPUISAT, ingénieur

TOUS TRAVAUX SOUTERRAINS

LAUSANNE

MARTIGNY

Notre fabrique de tableaux offre:

Postes de distribution d'énergie et
installations haute tension pour montage
intérieur ou en plein air.

Commandes et régulation pour l'industrie

Commandes et régulation électroniques

Installations de distribution basse tension



Sprecher & Schuh S.A. Aarau

Poste-bloc 10 kV pour montage intérieur.
Groupe de compresseurs
Sulzer frères S.A., Oberwinterthour

6363

Câbles métalliques

La confiance est fondée
sur la qualité impeccable
de nos produits

Corderie
Industrielle
Suisse SA
Schaffhouse

Tél. 053 / 542 41

CIS