

Zeitschrift: Bulletin technique de la Suisse romande
Band: 87 (1961)
Heft: 7: Foire de Bâle, 15-25 avril 1961

Werbung

Nutzungsbedingungen

Die ETH-Bibliothek ist die Anbieterin der digitalisierten Zeitschriften auf E-Periodica. Sie besitzt keine Urheberrechte an den Zeitschriften und ist nicht verantwortlich für deren Inhalte. Die Rechte liegen in der Regel bei den Herausgebern beziehungsweise den externen Rechteinhabern. Das Veröffentlichen von Bildern in Print- und Online-Publikationen sowie auf Social Media-Kanälen oder Webseiten ist nur mit vorheriger Genehmigung der Rechteinhaber erlaubt. [Mehr erfahren](#)

Conditions d'utilisation

L'ETH Library est le fournisseur des revues numérisées. Elle ne détient aucun droit d'auteur sur les revues et n'est pas responsable de leur contenu. En règle générale, les droits sont détenus par les éditeurs ou les détenteurs de droits externes. La reproduction d'images dans des publications imprimées ou en ligne ainsi que sur des canaux de médias sociaux ou des sites web n'est autorisée qu'avec l'accord préalable des détenteurs des droits. [En savoir plus](#)

Terms of use

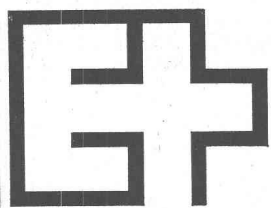
The ETH Library is the provider of the digitised journals. It does not own any copyrights to the journals and is not responsible for their content. The rights usually lie with the publishers or the external rights holders. Publishing images in print and online publications, as well as on social media channels or websites, is only permitted with the prior consent of the rights holders. [Find out more](#)

Download PDF: 20.02.2026

ETH-Bibliothek Zürich, E-Periodica, <https://www.e-periodica.ch>

LAUSANNE 1964

EXPOSITION NATIONALE SUISSE



CONDUCTEURS DE TRAVAUX MÉTREUR EN BATIMENT

Mise au concours des postes suivants :

3 conducteurs de travaux

Cette fonction implique la responsabilité

- de l'organisation et la surveillance des chantiers
- de l'établissement des soumissions
- des métrés contradictoires
- du contrôle des factures

1 métreur en bâtiment

Cette fonction implique la responsabilité

- des devis
- des métrés pour soumissions
- des métrés contradictoires
- du contrôle des factures

Entrée en activité au plus tôt, éventuellement à temps partiel, puis à plein temps, dès le 1^{er} novembre 1961.

Faire offres manuscrites avec curriculum vitae, photographie, références, copies de certificats et prétentions de salaire, à : Direction de l'Exposition nationale suisse, Lausanne 1964, Château Saint-Maire, Lausanne.

Dernier délai : lundi 14 mai 1961.

EINWOHNERGEMEINDE DER STADT GRENCHEN

Stellenausschreibung

Beim Bauamt wird folgende Stelle zur Besetzung ausgeschrieben :

Hochbautechniker

Anforderungen : Abgeschlossene Technikusbildung als Hochbautechniker. Gewandtheit im Verkehr mit Behörde und Privaten.

Aufgabenkreis : Prüfung der Baugesuche, Baukontrollen. Projektierung und Bauleitung bei städtischen Neu- und Umbauten, Anlagen. Bearbeitung von Ueberbauungsvorschlägen, Modellstudien, Bebauungsplänen. Vorbereitung und Mitarbeit bei öffentlichen Wettbewerben. Verhandlungen mit Privaten. Erledigung administrativer Aufgaben des Hochbaues.

Anstellungsbedingungen gemäss Dienst- und Besoldungsordnung sowie Pensionskasse-Reglement. Grundbesoldung inkl. Teuerungszulage in Kl. 8 : Minimum Fr. 14 259.60, Maximum (erreichbar in 10 Jahren) Fr. 17 688.—. Familienzulage Fr. 600.—, Kinderzulage Fr. 300.— pro Jahr. 5-Tage-Woche. Bei Eignung ist die Beförderung zum Hochbauadjunkten möglich.

Anmeldungen sind bis zum 22. April 1961 dem Personalamt der Einwohnergemeinde Grenchen einzureichen. Der Anmeldung sind beizulegen : Lebenslauf, Ausweise über die Ausbildung und bisherige Tätigkeit, Foto und Arztzeugnis. Ferner ist das früheste Eintrittsdatum anzugeben.

Grenchen, den 30. März 1961.

Die Gemeinderatskommission.

Sécheron

Nous cherchons pour notre département étude et projet d'équipement électrique

UN TECHNICIEN-ÉLECTRICIEN

qualifié, destiné à collaborer à la réalisation de la

PREMIÈRE CENTRALE NUCLÉAIRE SUISSE

qui sera construite sous peu à Lucens.

Des connaissances particulières dans le domaine nucléaire ne sont pas exigées, mais la préférence sera donnée aux candidats ayant une certaine pratique dans les installations d'équipements électriques conventionnels et en particulier les schémas électriques.

Faire offres manuscrites en joignant curriculum vitae, copies de certificats, photographie et en indiquant prétentions de salaire et date d'entrée, au secrétariat général de la **S.A. des Ateliers de Sécheron**, Case postale, **Genève 21**, Sécheron.

DOCUMENTATION DU BATIMENT

CENTRE NATIONAL SUISSE / BIBLIOTHÈQUE NATIONALE SUISSE, BERNE

725.4 (494.243)

Bergier, P. : Les nouvelles halles de découpage et d'emballage des Verreries de Moutier. Avec fig., Bull. techn. de la Suisse romande 86 (1960) 5, p. 86-90.

Nouvelles halles sur l'emplacement des anciens bâtiments ; maintenir l'exploitation ; halle de découpage, surface 17×76 m ; moitié sud de la grande halle : surface 44×40 m ; moitié nord : système de sheds à grandes portées, poutres Vierendeel.

Suisse, E.P.F., Zurich, 1961, N° 12.

725.4.002

Piguet, J.-Cl. : Halles industrielles démontables. Avec fig., Bull. techn. de la Suisse romande 86 (1960) 5, p. 92-96.

Solutions provisoires lorsqu'il s'agit de transformation, d'agrandissement ou de reconversion industrielles ; réutilisation possible de la majeure partie des éléments constructifs, donc construction préfabriquée et démontable, construction métallique particulièrement propice tout en satisfaisant aux impératifs esthétiques ; deux réalisations : entrepôt à la gare aux marchandises de Lausanne-Sébeillon, atelier de réparation à la gare de Genève-Cornavin.

Suisse, E.P.F., Zurich, 1961, N° 13.

628.16 (494.42)

Nyffeler, R. : La station de filtration du Prieuré à Genève. Avec fig., Bull. techn. de la Suisse romande 86 (1960) 7, p. 113-126 ; 8, p. 137-145.

Emplacement de la station ; conduites sous-lacustres ; station proprement dite ; deux bâtiments distincts, séparés par un joint ; bâtiment des filtres 61 m sur 43,7 m, réservoir de 6000 m³ en béton armé, toiture en bois ; bâtiments des machines 22,1 m sur 8 m, 13 m de hauteur en béton armé, bassin de rétention.

Suisse, E.P.F., Zurich, 1961, N° 14.

725.32 (494.45)

Aménagement du centre de Renens-Gare. Concours d'idées. Avec fig., Bull. techn. de la Suisse romande 86 (1960) 17, p. 285-292.

Bases d'un aménagement rationnel du périmètre qui puisse être concrétisé par la suite sous la forme d'un plan directeur ; constituer un noyau urbain susceptible de devenir le centre d'attraction de l'ensemble de l'agglomération ; huit projets, résultats du concours.

Suisse, E.P.F., Zurich, 1961, N° 15.

621.039.003

Gardel, A. : Frais de construction des centrales nucléaires et prix de l'énergie. Avec fig., Bull. techn. de la Suisse romande 86 (1960) 18, p. 297-302.

Grande prudence indispensable pour parler de coût des travaux et prix de l'énergie ; caractère approximatif de la plupart des chiffres ; coût des travaux : méthode synthétique, méthode analytique ; montant des charges annuelles ; charges financières, frais d'entretien et de renouvellement, frais généraux de toute nature, combustible consommé, prix de l'énergie, tendance.

Suisse, E.P.F., Zurich, 1961, N° 16.

727.1 (494.45)

Concours pour l'étude d'un groupe scolaire, à Pully. Avec fig., Bull. techn. de la Suisse romande 86 (1960) 19, p. 309-314.

Etude d'un groupe scolaire primaire aux abords immédiats du collège principal de Pully-Village ; une bonne liaison avec le bâtiment existant devait être assurée ; étude des accès afin d'éviter une trop grande concentration des élèves ; critique détaillée des huit projets.

Suisse, E.P.F., Zurich, 1961, N° 17.

726.5 (494.42)

Breitenbücher, R. ; Chatelain, G. : Le centre paroissial de Montbrillant à Genève. Avec fig., Bull. techn. de la Suisse romande 86 (1960) 21, p. 333-337.

Toiture à double courbure recouvrant un carré, paraboloïde hyperbolique ; voile en béton armé de 6 cm d'épaisseur qui s'appuie sur un cadre périphérique, intérieur libre de tout appui ; temple avec 280 places ; disposition en éventail ouvert à 90° ; salle du conseil, bureaux ; campanile en béton armé de 15 m de hauteur à 12 m de l'édifice.

Suisse, E.P.F., Zurich, 1961, N° 18.

727.5 (494.34)

Hächler, R. ; Pfeiffer, P., arch. : Le nouvel institut de physique de l'Université de Zurich. (*Das neue Physik-Institut der Universität Zürich.*) Avec fig., Schweiz. Bauztg. 78 (1960) 1, p. 7-11.

Bâtiment de trois étages, deux groupes de locaux, pour l'enseignement et pour la recherche ; trois auditoriums ; laboratoires et laboratoire principal, bureaux ; plan caractérisé par un système à corridor double, construction en béton ; détails techniques : Planchers, fenêtres, installation électrique, etc.

Suisse, E.P.F., Zurich, 1961, N° 19.

725.56 (494.34)

Concours pour un asile de vieillards à Kilchberg/ZH. (*Wettbewerb Altersheim in Kilchberg/ZH.*) Avec fig., Schweiz. Bauztg. 78 (1960) 2, p. 22-26.

Le projet prévoyait un asile comprenant 26 chambres à une personne, 7 combinaisons pour couples, des locaux de bureaux, salles de séjour, salles à manger, cuisines, etc. Sur les 12 projets présentés, 6 sont étudiés en détail. Plans des projets primés.

Suisse, E.P.F., Zurich, 1961, N° 20.

726 (494.24)

Concours pour les bâtiments de l'église réformée du Rossfeld à Berne. (*Wettbewerb für reformierte kirchliche Bauten auf dem Rossfeld in Bern.*) Avec fig., Schweiz. Bauztg. 78 (1960) 4, p. 58-61 et 5, p. 70-75.

Programme : Eglise de 400 places centrée sur la table de communion ; sacristie ; tour avec 4 ou 5 cloches. Maison de paroisse pour 200 personnes avec les locaux nécessaires. Presbytère et conciergerie. 38 projets présentés, dont aucun n'a pu être recommandé. Plan des 6 premiers prix.

Suisse, E.P.F., Zurich, 1961, N° 21.

711.4 (494.22)

Marti, H. : Le développement de l'agglomération de Birrfeld. (*Die städtebauliche Entwicklung im Birrfeld.*) Avec fig., Schweiz. Bauztg. 78 (1960) 8, p. 127-132.

Implantation d'une deuxième fabrique BBC à Birrfeld. Difficultés juridiques initiales. Planification. Trafic et autoroutes. Plans régional et communal. Contrat avec les autorités régionales. Projets de constructions.

Suisse, E.P.F., Zurich, 1961, N° 22.

624.94 (494.22)

Weidt, A. : La construction en acier des nouveaux bâtiments de BBC à Birrfeld. (*Die Stahlkonstruktion der Fabrikneubauten der AG. Brown, Boveri & Cie im Birrfeld.*) Avec fig., Schweiz. Bauztg. 78 (1960) 9, p. 144-149.

Trois halles de 36, 24 et 18 m de largeur et de 270 m de longueur. Ossature en acier, toit en shed, en béton précontraint. Principe du calcul statique. Variations dues à la chaleur. Installation et effet des grues. Parois doubles. Montage.

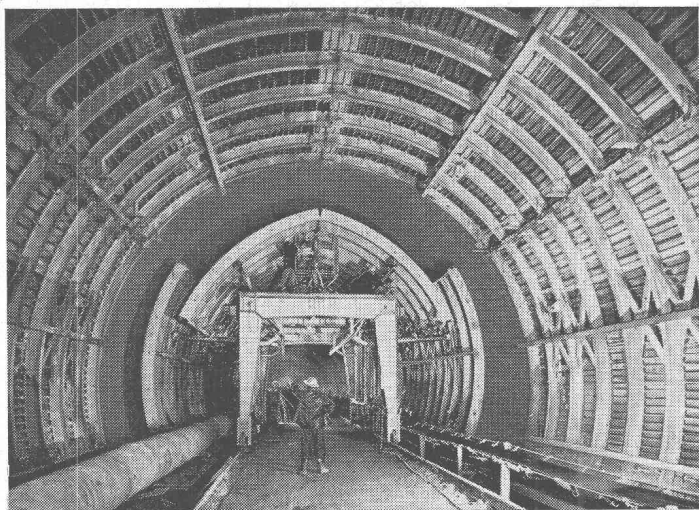
Suisse, E.P.F., Zurich, 1961, N° 23.

711.644

Kappeler, R. : Remarques sur le coefficient d'utilisation. (*Bemerkungen zur Ausnutzungsziffer.*) Schweiz. Bauztg. 78 (1960) 11, p. 183, 185-191 ; 12, p. 203-205.

Rapport de la surface des logements à la surface de la parcelle. Facteurs : Volume, surface libre, places d'habitation et de travail. Le coefficient d'utilisation n'est pas une panacée universelle et tout le droit actuel devrait être repensé.

Suisse, E.P.F., Zurich, 1961, N° 24.



Coffrage télescopique pour le tunnel routier du Grand St-Bernard

COFFRAGE EN MÉTAL LÉGER

(BREVETS SUISSES ET ÉTRANGERS)

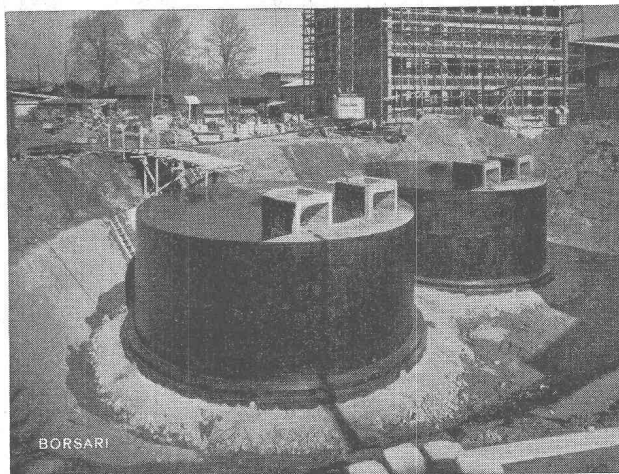
Le système **Aeberli** s'adapte aux coffrages simples et aux coffrages mécaniques tel le coffrage télescopique pour galeries et tunnels

Demandez notre documentation détaillée

Alb. Aeberli Zurich 38

ATELIERS DE CONSTRUCTION

ALBISSTRASSE 62 Tél. (051) 45 13 28



BORSARI

Verkehrsbetriebe der Stadt Luzern, 2 Tanks, 300'000 Liter Dieselöl.

CITERNES BORSARI

*Stockage rationnel de l'essence
du mazout et de l'huile Diesel*

en réservoirs en béton armé à revêtements spéciaux

PAS DE CORROSION

AUCUN ENTRETIEN

RÉFÉRENCES DE PREMIER ORDRE

BORSARI & Cie, Zollikon-Zurich

TÉLÉPHONE (051)
24 96 18

MAISON FONDÉE
EN 1873

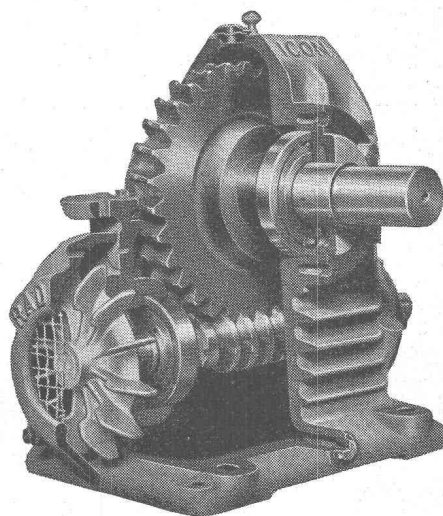
IFANGER

Outils de coupe
de grand rendement

Fabrique d'outils de précision
ED. IFANGER USTER

RADICON

Les réducteurs à vis sans fin de renommée mondiale pour sécurité, durabilité et rendement maximum



De 0.03 - 73 CV et rapports de 5 : 1 - 60 : 1
en stock chez

W. Emil Kunz, Zürich 27 Gotthardstraße 21
Tel. 051 / 27 30 57

DOCUMENTATION DU BATIMENT

CENTRE NATIONAL SUISSE / BIBLIOTHÈQUE NATIONALE SUISSE, BERNE

725.181 (494.22)

Concours pour la caserne de la place d'arme du génie à Bremgarten (Argovie). (*Wettbewerb für Kasernenbauten zum Genie-Waffenplatz Bremgarten, Aargau.*) Avec fig., Schweiz. Bauztg. 78 (1960) 10, p. 173-179 ; 11, p. 184-189.

Des 135 projets présentés, il en a été retenu 17 qui sont décrits. Points essentiels : Organisation du logement pour soldats et sous-officiers ; disposition pour le service intérieur des compagnies. Répartition des dortoirs, bureaux et bâtiments annexes.

Suisse, E.P.F., Zurich, 1961, N° 25.

725.4 (494.34)

Niehus, W. ; Albisetti, G. : Les nouveaux bâtiments de Siemens EAG sur la Fahrweid, à Weiningen ZH. (*Die Neubauten der Siemens EAG in der Fahrweid in Weiningen ZH.*) Avec fig., Schweiz. Bauztg. 78 (1960) 13, p. 219-222.

Quatre bâtiments correspondant à la recherche, à la production, à l'expédition et à la réfection du personnel. Construction en béton armé, avec piliers apparents sur les façades. Grandes fenêtres. Toits plats ou en shed. L'atelier mesure 30/36 m sur 100 m.

Suisse, E.P.F., Zurich, 1961, N° 26.

726.5 (494.29)

Feth, D., arch. : L'église Zwingli à Schaffhouse. (*Die Zwinglikirche in Schaffhausen.*) Avec fig., Schweiz. Bauztg. 78 (1960) 15, p. 249.

Eglise et salle de paroisse réunies sous un grand toit en forme de tente ; soubassement en béton, avec salle d'enseignement et d'abris ; la toiture en fer repose sur les quatre extrémités de deux parois en béton armé. Clocher indépendant en béton armé, cloches apparentes.

Suisse, E.P.F., Zurich, 1961, N° 27.

711.524 (494.22)

Moser, W. A. ; Schilling, J., arch. : Réaménagement du quartier Behmen à Aarau. (*Die Sanierung des Behmenquartiers in Aarau.*) Avec fig., Schweiz. Bauztg. 78 (1960) 18, p. 297-303.

Projet intermédiaire entre un premier projet d'idées et le projet qui sera réalisé, tenant compte des nécessités et des vœux des propriétaires fonciers. Voies de communication. Réaménagement prévu par blocs de constructions connexes.

Suisse, E.P.F., Zurich, 1961, N° 28.

727.8 (494.32)

Pfister, H. ; Pfister, K., arch. : La bibliothèque centrale de Soleure. (*Die Zentralbibliothek in Solothurn.*) Avec fig., Schweiz. Bauztg. 78 (1960) 19, p. 317-318.

Combinaison d'une ancienne maison patricienne et d'un bâtiment moderne. Disposition intérieure conditionnée par l'organisation de la bibliothèque. Salles de lecture avec bibliothèque de présence ouvrant sur le parc. Magasins sur quatre étages. Salles d'exposition et de réception dans l'ancien logis.

Suisse, E.P.F., Zurich, 1961, N° 29.

711.56 (494.24)

Planification du centre de Wabern. Amélioration d'un concours d'idées. (*Planung des Zentrums von Wabern. Überarbeitung eines Ideenwettbewerbs.*) Avec fig., Schweiz. Bauztg. 78 (1960) 20, p. 328-333.

Modification des trois projets primés lors du premier concours. La première étape se concentre sur la place du village et ses environs déjà disponibles, avec un grand bâtiment marquant comme centre optique. Plan d'alignement nécessaire.

Suisse, E.P.F., Zurich, 1961, N° 30.

624.022.31

Tuchschmid, W. : Façades métalliques préfabriquées. (*Vorfabrizierte Metallfassaden.*) Avec fig., Schweiz. Bauztg. 78 (1960) 21, p. 339-341.

Questions à résoudre avant la construction lors de l'emploi d'éléments préfabriqués : Couleurs, fixation de la façade, isolation, parois intérieures. Deux types de façades : Parois protectrices, recouvrant une construction massive d'une pellicule de métal ou de verre ; parois isolantes, contenant la matière isolante. Cas des façades-rideaux. Question des prix.

Suisse, E.P.F., Zurich, 1961, N° 31.

727.5 (494.32)

Camenisch, K. P. : Les nouveaux laboratoires des Usines métallurgiques S.A., Dornach. (*Die neuen Laboratorien der Metallwerke A.G., Dornach.*) Avec fig., Pro-Métal (1960) 76, p. 364-370.

La construction du nouveau bâtiment d'administration libéra l'ancien en 1958, dont l'état de conservation permettait de le destiner à un autre usage. La surface des nouveaux locaux, principaux et auxiliaires, compte 800 m², contre 240 m² seulement dans le précédent immeuble. Le rez-de-chaussée comprend outre les bureaux, les laboratoires chimiques, le laboratoire d'analyse spectrale et le local des essais mécaniques.

Suisse, E.P.F., Zurich, 1961, N° 32.

727.61 : 727.9 (52)

Centre de la paix à Hiroshima. (*Das Friedenszentrum in Hiroshima.*) Avec fig., Bauen und Wohnen (1960) 1, p. 2-7. Musée destiné à montrer au public les documents et vestiges du jour de l'explosion de la première bombe atomique. Le centre communautaire comprend une grande salle d'assemblée, une salle d'exposition, une petite bibliothèque, un tea-room, un restaurant, etc. Le projet du troisième bâtiment qui aurait dû abriter un auditoire et un hôtel international a été rejeté.

Suisse, E.P.F., Zurich, 1961, N° 33.

725.13 (52)

Bâtiment administratif de la préfecture Kagawa à Takamatsu. (*Verwaltungsgebäude der Präfektur Kagawa in Takamatsu.*) Avec fig., Bauen und Wohnen (1960) 1, p. 11-17.

Nouvel hôtel de préfecture s'ajoutant à deux bâtiments construits en 1951 et 1954 sur un emplacement extrêmement restreint. Le projet prévoyait un bâtiment offrant tout le confort possible au public. La partie principale comprend l'immeuble administratif de neuf étages avec superstructure. Le revêtement de verre de la façade d'une part et les balcons d'autre part sont particulièrement caractéristiques. Les balcons sont tout à la fois brise-soleil et lien optique vers l'espace extérieur.

Suisse, E.P.F., Zurich, 1961, N° 34.

727.4 (52)

Tange, D. ; Takashi, A. ; Otani, J., arch. : Centre culturel Sogetsu à Tokio. (*Sogetsu-Kunstzentrum in Tokio.*) Avec fig., Bauen und Wohnen (1960) 1, p. 18-21.

Auditoire de 370 places au sous-sol. Au-dessus, sur la presque totalité de la surface du terrain, à la hauteur du rez-de-chaussée, jardin suspendu en partie à l'intérieur et à l'extérieur de l'édifice. Les quatre piliers de béton armé, sur le jardin suspendu, supportent le premier étage, comprenant la salle d'enseignement de l'école. Un mur de briques rouges entoure l'intérieur.

Suisse, E.P.F., Zurich, 1961, N° 35.

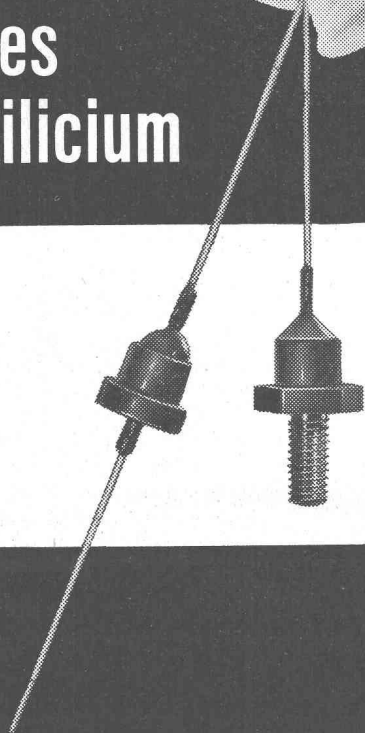
728.222 (494.34)

Hächler, R. ; Pfeiffer, P., arch. : Colonie pour vieillards Waldgarten à Zürich-Schwamendingen. (*Die Alterssiedlung Waldgarten in Zürich-Schwamendingen.*) Avec fig., Schweiz. Bauztg. 78 (1960) 22, p. 354-356.

Bâtiment principal et annexe. 43 appartements dont 37 à une pièce, 3 à deux et 3 à trois pièces. Locations modestes. Salle commune, salles de bains, lessiverie. Disposition sur quatre étages.

Suisse, E.P.F., Zurich, 1961, N° 36.

Diodes au silicium



	Type OY	Type RS
Tension inverse de pointe max. U_{sp}	100-700 V	50-800 V
Tension inverse efficace max. V_{eff}	65-440 V	35-560 V
Courant direct max. J_d	0,5-1 A	0,5-1 A
Chute de tension max. U_d	1,5 V	1,5 V

Caractéristiques:

Très faibles pertes d'où
rendement élevé
Encombrement réduit

Livrables rapidement

Prix et documentation sur demande



1753

Standard Téléphone et Radio SA.

Zurich 4 Département de vente Zweierstrasse 35 Tél. 051/25 4510

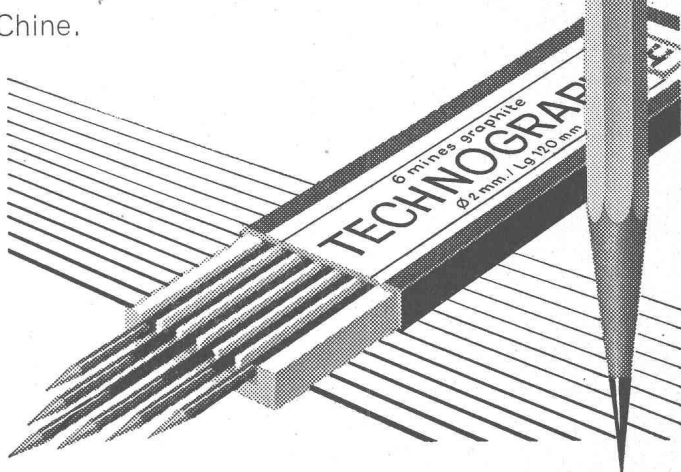
Les crayons et mines

TECHNOGRAPH

en graphite micronisé

vous offrent

des reproductions héliographiques aussi nettes que celles de dessins à l'encre de Chine.



CARAN D'ACHE

gris

brun

noir

Plaques ondulées «Eternit»
en 3 couleurs pour la meilleure
adaptation des toitures
au paysage citadin et rural

Eternit

Eternit SA Niederurnen

DOCUMENTATION DU BATIMENT

CENTRE NATIONAL SUISSE / BIBLIOTHÈQUE NATIONALE SUISSE, BERNE

624.074.6 : 539.433

Geiger, J. : Dégâts causés aux clochers par le mouvement des cloches. (*Durch das Läuten von Glocken verursachte Störungen an Kirchtürmen.*) Avec fig., Schweiz. Bauztg. 78 (1960) 22, p. 356-361.

Des oscillations de quelques millimètres sont tolérables, mais non de 10 cm. Théorie du mouvement des cloches et sa mesure. Moyen de diminuer les vibrations : pendule dont la vibration critique correspond à la fréquence à éviter et dont le mouvement de résonance compense celui qui est provoqué par les cloches.

Suisse, E.P.F., Zurich, 1961, N° 37.

725.56 (494.24)

Concours pour la construction d'un asile de vieillards à Berne. (*Wettbewerb für den Neubau eines Bürgerheimes in Bern.*) Avec fig., Schweiz. Bauztg. 78 (1960) 23, p. 370-372 ; 24, p. 386-390.

Vingt projets dont 8 sont retenus par le jury. Projets primés. Comme il s'agit d'une première étape, on tient compte des possibilités d'extension. Maison-tour, qui sera encore modifiée. Plans des trois premiers projets primés.

Suisse, E.P.F., Zurich, 1961, N° 38.

72 : 378

Waltenspühl, P. : Sur l'architecture et la formation des architectes. (*Gedanken über Architektur und die Ausbildung von Architekten.*) Schweiz. Bauztg. 78 (1960) 25, p. 399-403. Traduction allemande du texte de la leçon inaugurale tenue le 16 janvier 1960 à l'Ecole polytechnique fédérale de Zurich.

Suisse, E.P.F., Zurich, 1961, N° 39.

9 : 711.4

Egli, E. : Histoire de l'urbanisme. (*Geschichte des Städtebaues.*) Avec fig., Schweiz. Bauztg. 78 (1960) 26, p. 416-421. Analyse du premier volume de l'ouvrage de E. Egli. Aperçu de l'histoire des villes assyriennes et babyloniennes. Dur-Scharrukin. L'époque classique 494-333 av. J.-C. L'urbanisme romain. Exemple de Pergamon.

Suisse, E.P.F., Zurich, 1961, N° 40.

711.524 (569)

Witmer-Ferri, J. : Problèmes de l'assainissement de la vieille ville à Damas. (*Probleme der Altstadt-Sanierung in Damaskus.*) Avec fig., Schweiz. Bauztg. 78 (1960) 28, p. 472-474.

Unité historique et pittoresque à conserver (mosquée d'Omayyaden) ; hauteur, couleur et matériau ; unité du caractère des monuments. Circulation et souks ; citadelle. Méthode pour l'assainissement. Eviter les solutions radicales. Premier projet.

Suisse, E.P.F., Zurich, 1961, N° 41.

725.23 (44)

Suter & Suter, Tournier, J., arch. : Le siège commercial de la société d'assurances « Winterthur » à Paris. (*Geschäftssitz der Versicherungsgesellschaften « Winterthur » in Paris.*) Avec fig., Schweiz. Bauztg. 78 (1960) 29, p. 486-488.

Bâtiment en T. Façade sur l'avenue Victor-Hugo, près de l'Etoile, adaptée aux environs. Disposition intérieure rationnelle : Parois mobiles. Direction et salle de séances au 5^e étage. Cantine de 250 places. Climatisation.

Suisse, E.P.F., Zurich, 1961, N° 42.

727.4 (494.24)

Hofer, H. : Construction et rénovation de l'école laitière bernoise Rütli, Zollikofen. (*Neu- und Umbauten der Bernischen Molkereischule Rütli, Zollikofen.*) Avec fig., Schweiz. Bauztg. 78 (1960) 31, p. 507-515.

Nouvelle construction pour les locaux de production, de laboratoire et d'entrepôt. Squelette en béton armé avec murs de briques à isolation thermique. Parois d'après l'usage des locaux. Description détaillée des installations thermiques et réfrigérantes.

Suisse, E.P.F., Zurich, 1961, N° 43.

666.97

Béton étanche. (*Wasserdichter Beton.*) Avec fig., Bull. du Ciment (1960) 1, p. 1-6.

Porosité ouverte ou fermée de la pâte de ciment. Etanchéité des agrégats et du béton. Conditions pour qu'un béton soit pratiquement étanche. Coefficient de perméabilité.

Suisse, E.P.F., Zurich, 1961, N° 44.

666.93

Les mortiers d'injection. (*Über Injektionsmörtel.*) Avec fig., Bull. du Ciment (1960) 3, p. 1-8.

Domaine d'emploi, exigences. Propriétés, comment on les mesure et par quoi elles sont conditionnées. Bibliographie.

Suisse, E.P.F., Zurich, 1961, N° 45.

728.94.012.388

Construction de bâtiments agricoles. (*Montagebau für landwirtschaftliche Betriebsgebäude.*) Avec fig., Bull. du Ciment (1960) 4, p. 1-8.

Justification de la construction en éléments préfabriqués. Exemples hollandais. Conditions d'application de cette méthode en Suisse.

Suisse, E.P.F., Zurich, 1961, N° 46.

691.327 : 727.113

Une construction en béton apparent. (*Ein Beispiel für Sichtbeton.*) Avec fig., Bull. du Ciment (1960) 6, p. 1-8.

Groupe scolaire de Freudenberg à Zurich. L'expression architectonique de l'ensemble est largement soulignée par le béton apparent utilisé avec bonheur dans les parties inférieures des bâtiments. Données sur l'exécution : Coffrages, béton, mise en œuvre, retouches. Effet architectonique du béton apparent.

Suisse, E.P.F., Zurich, 1961, N° 47.

726.5 (494.27)

Schoop, T. : La nouvelle église de Sainte-Marie à Emmenbrücke. (*Die neue Marienkirche in Emmenbrücke.*) Avec fig., Pro-Métal (1960) 75, p. 342-344.

Au moyen de l'autel figurant le centre du concept architectural, surmonté d'un cône oblique évasé, l'architecte a su créer une atmosphère intérieure d'une force singulière. La recherche constructive ne visait pas la forme extérieure du toit. Les voûtes, petites et grandes, au nombre de 39, moulonnent presque à la manière d'un grand cumulus dans le bleu du ciel. Les voûtes en plein cintre sont en béton précontraint. Elles sont soutenues par un anneau de fermeture qui repose lui-même sur 24 colonnes.

Suisse, E.P.F., Zurich, 1961, N° 48.

726.5 (494.34)

Padrutt, J., arch. : Les bâtiments de l'église « Heiligfeld », Brahmsstrasse, Zurich 3. (*Kirchliche Bauten « Heiligfeld », Brahmsstrasse, Zürich 3.*) Avec fig., Schweiz. Bauztg. 78 (1960) 32, p. 530-532.

Eglise quadratique et de grande hauteur. Clocher indépendant en acier. Harmonie réalisée avec les bâtiments existants, cure et salle d'enseignement. Parois à double couche de béton reposant sur 6 appuis en acier. Equilibre entre murs et surfaces vitrées.

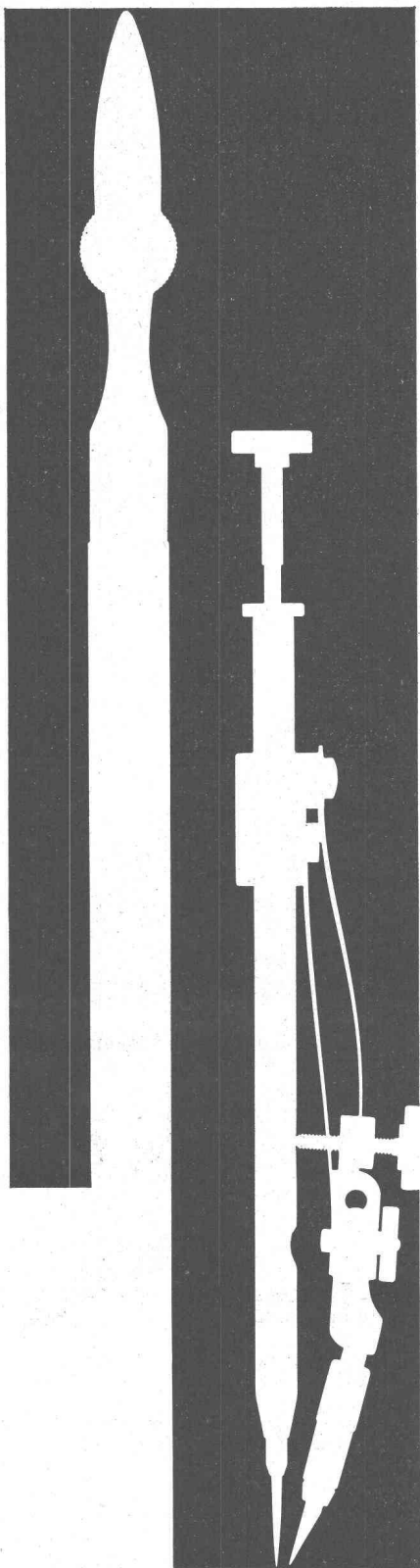
Suisse, E.P.F., Zurich, 1961, N° 49.

620.171.5

Favre, H. ; Schumann, W. ; Stromer, E. : Procédé interférométrique photoélectrique pour la détermination complète des états de tensions plans. (*Ein photoelektrisch-interferometrisches Verfahren zur vollständigen Bestimmung von ebenen Spannungszuständen.*) Avec fig., Schweiz. Bauztg. 78 (1960) 36, p. 577-584.

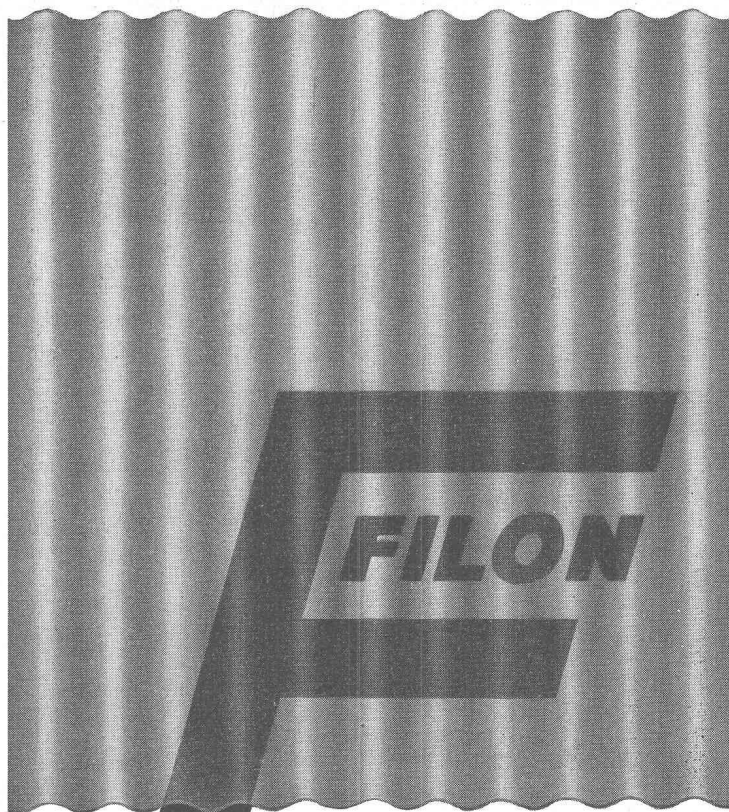
Relation entre les procédés photoélectriques et la méthode esquissée par Fabry. Calcul des variations de l'intensité lumineuse en fonction des contraintes d'un modèle transparent, compte tenu des réflexions internes. Relations fondamentales entre les constantes optiques et les tensions principales. Appareillage.

Suisse, E.P.F., Zurich, 1961, N° 50.



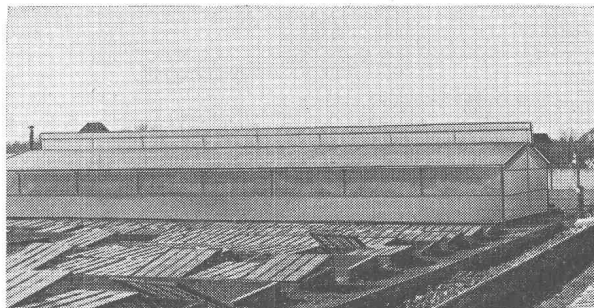
Nouveautés en compas Kern

Etais métalliques élégants et pratiques pour la plupart des compas de précision chromés dur. Tire-lignes à pointes en métal dur, pratiquement inusables même sur feuilles en matière synthétique.



... la seule plaque de polyester, renforcée de fibres de verre et de nylon !

- **Economique** — montage simplifié; pièces de raccord, matériel de fixation et d'étanchéité d'origine. Pas besoin d'infrastructure compliquée. Filon peut être scié, percé, limé, cloué et collé. Livrable en plaques jusqu'aux dimensions admissibles pour le transport ou en rouleaux jusqu'à 50 m.
- **Indestructible** — couleurs inaltérables, pas d'entretien ! Filon est flexible, incassable, résiste aux chocs et aux intempéries. Charge admissible de 300 à 700 kg/m² selon épaisseur et profil. Qualité SB (difficilement inflammable) contrôlée EMPA.
- **Décoratif** — en 20 coloris et 10 profils différents. Opaque ou translucide jusqu'à 92 % !



Serre de jardinier à M. A. Christen, Lyss, Berne.

Nouveau !

Kalwall éléments de construction préfabriqués, translucides ou opaques.

Filon satisfera les désirs les plus variés de vos clients !

Nous vous enverrons volontiers, sur demande, un échantillon gratuit ainsi qu'une documentation détaillée sur les multiples utilisations de Filon.

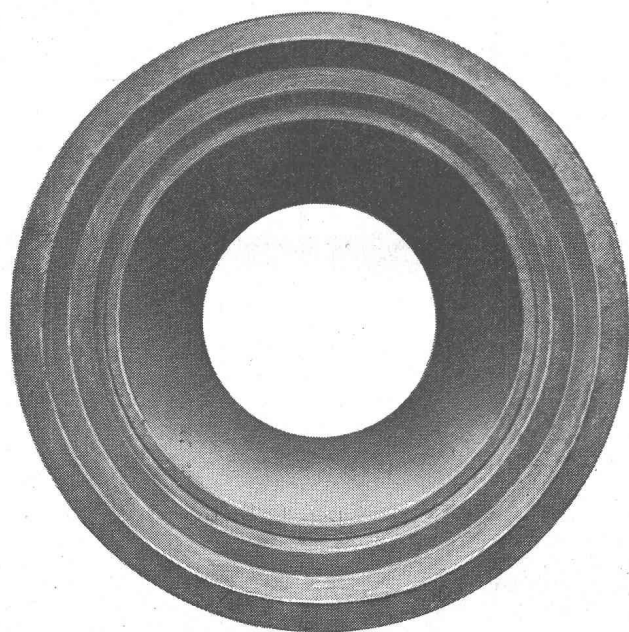
Jac. Huber & Bühler

Rue des Prés 137, Bienne. Téléphone 032/2 32 11

Indications Importantes

Les résultats d'essais effectués
tant au L. F. E. M. qu'en nos
propres laboratoires vous procurent
des indications importantes
concernant les propriétés
essentielles des tuyaux en béton
pour des exigences maximales

Bangerter Phlomag

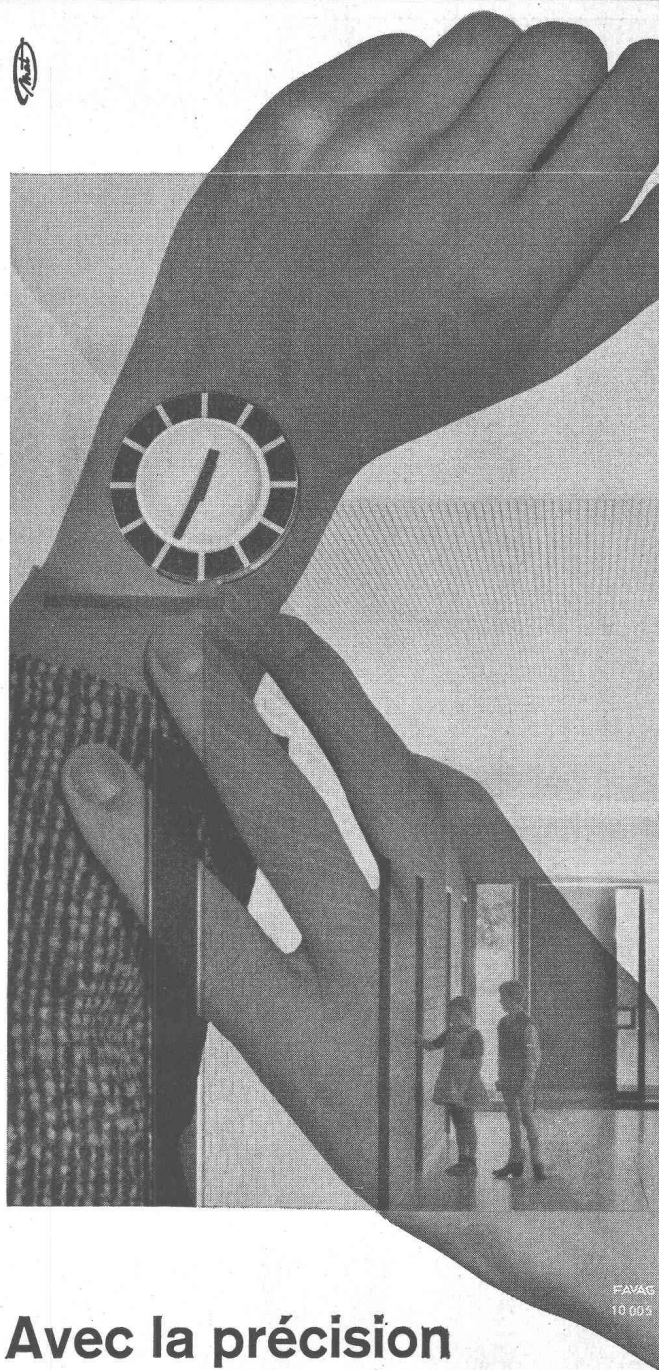


Non armés, avec emboîtement-cloche
spécial et emboîtement normal.

Demandez notre documentation illustrée.

Bangerter Lyss

A. Bangerter & Cie. S. A.
Fabrique de produits
en ciment 032 / 8 53 15



Avec la précision
du chronomètre...
FAVAG donne l'heure

...dans les gares, aéroports, collèges, hôpitaux, bureaux,
usines, etc. de maints pays des cinq continents, au moyen
de ses remarquables horloges-mères et secondaires élec-
triques.

Forte d'une expérience de cent années, FAVAG s'est
acquise une renommée universelle dans ce domaine.
Ses ingénieurs sont à votre entière disposition pour vous
conseiller dans le choix de votre installation horaire.

FAVAG



100 ans

FAVAG S.A.
Neuchâtel - Suisse

FOIRE DE BALE : HALLE II — STAND 396

DOCUMENTATION GÉNÉRALE

Matériaux, Energie

- BT 3236** 620.178.2 : 691.87
Zähigkeit von Armierungsstählen.
Th. WYSS, G. MORINI, B. BERNARDI.
Schweizer Archiv, 26 (1960) 6, juin, p. 221-232, 15 fig.

L'auteur traite, du point de vue de l'ingénieur civil, des exigences concernant la ténacité, notamment des aciers d'armature profilés de haute qualité, tout en soumettant les normes y relatives à un examen critique. La malléabilité contrôlée au moyen d'essais de pliage et de redressement à froid sur la machine à plier semble être le principal critère pour juger de la ténacité d'un acier d'armature. Les valeurs de déformation de l'allongement et de la contraction après rupture que donnent les essais à la traction, comme aussi les résultats des essais de résilience, sont d'une importance secondaire en tant que mesure de la ténacité des aciers d'armature. L'allongement réparti est de plus en plus pris en considération comme mesure de la ténacité de la section d'adhérence acier-béton.

Mécanique appliquée

- BT 3237** 621.59 : 546.212.02
Une installation à basse température pour la production d'eau lourde.
J. HÄNNY.
Rev. techn. Sulzer, 42 (1960) 2, p. 9-23, 28 fig.

Cette installation utilise comme matière première l'eau naturelle, enrichie sept fois en deutérium par trois phases d'électrolyse. Le mélange gazeux d'hydrogène et de deutérium, provenant de la décomposition électrolytique, est refroidi à -250°C et liquéfié, puis ce liquide passe dans une colonne à rectifier Kuhn, où l'opération d'échange à 23°K enrichit de 400 fois la teneur en deutérium. Le produit ainsi obtenu est brûlé avec de l'oxygène puis concentré dans une seconde colonne Kuhn, pour laisser en fin de compte de l'eau lourde D_2O à 99,8 %. L'installation est équipée de compresseurs à pistons secs et de turbines à grande vitesse pour détente de l'hydrogène. L'isolation thermique de tous les échangeurs de chaleur comme des turbines et organes de réglage est obtenue par vide élevé.

Electrotechnique

- BT 3238** 621.313.322 - 82
Aus der Technologie der Wasserkraftgeneratoren : die Statorwicklungen.
K. ABEGG.
Bull. Ass. suisse Electriciens, 51 (1960) 8, 23 avril, p. 428-437, 12 fig.

Après avoir indiqué quels sont les genres d'enroulements utilisés actuellement de préférence pour les alternateurs entraînés par turbines hydrauliques et donné des renseignements sur certains détails de construction (barres composites, isolations de conducteurs partiels, etc.), l'auteur traite de l'état actuel de la technique de l'isolement. Pour la fabrication, le problème qui se pose est celui de la constance de la qualité d'enroulement, tandis que l'exploitation cherche à obtenir, par des méthodes visuelles et électriques, une indication sur l'état de vieillissement de l'enroulement et sur sa durée de vie probable.

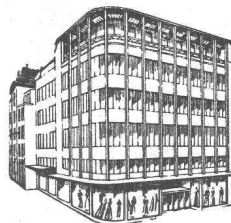
- BT 3239** 621.317.2 : 531.784
Innovations dans la construction d'installations d'électrodynamomètres.
H. MÜLLER.
Bull. Oerlikon (1960) 341, oct., p. 89-95, 8 fig.

L'auteur décrit le fonctionnement d'un électrodynamomètre pour l'essai de moteurs à pistons et donne des détails sur les propriétés de la commande par transducteurs. Il traite ensuite d'une autre installation pour l'essai de soufflantes à grande vitesse, caractérisée par un multiplicateur de vitesse incorporé au carter de la machine. Cette disposition permet de tenir automatiquement compte des pertes dans la transmission, lors de la mesure du couple.

- BT 3240** 621.313.84 : 621.689
Les pompes électromagnétiques.
DIVERS AUTEURS.
Bull. Soc. franç. Electriciens, Sér. 8, 1 (1960) 6, juin, p. 399-424, fig.

Quatre études consacrées à ces appareils, qui sont spécifiques au pompage des métaux liquides, et, de ce fait, essentiellement utilisés sur les circuits de piles atomiques :

1. L'emploi des pompes électromagnétiques.
2. Différents types de pompes électromagnétiques.
3. Les pompes électromagnétiques à courant alternatif monophasé.
4. Pompes électromagnétiques annulaires d'induction polyphasées. Calcul et réalisation.



L'INNOVATION cherche comme
adjoint au chef du Service
technique

Technicien architecte ou Technicien électricien

Nous accordons : Poste intéressant, situation stable, conditions de travail agréables.
Nous offrons entre autres comme avantages : caisse maladie, assurance accidents, caisse de retraite, un rabais sur les achats effectués dans la maison, etc.

Si cette offre vous intéresse, adressez-vous dès aujourd'hui au chef du personnel des



en joignant à votre lettre manuscrite vos copies de certificats et une photo-passeport récente.



La Direction du 1^{er} arrondissement des CFF, à Lausanne, cherche pour le bureau de construction à Genève.

un ingénieur civil un technicien-architecte



Conditions d'admission : Etudes universitaires complètes et diplôme d'ingénieur civil, respectivement diplôme de technicien-architecte.

Traitement : à convenir.

Délai d'inscription : 5 mai 1961.

S'adresser par lettre autographe et curriculum vitae à la Direction du 1^{er} arrondissement des CFF, à Lausanne.

Entrée en fonctions : selon entente.

Génie

BT 3241

624.001.57

Colloque RILEM, Madrid, 22-25 juin 1959, Session 2.

DIVERS AUTEURS.

Bulletin RILEM, Nouvelle Série (1960) 8, sept., 115 p., fig.

Etudes présentées lors de ce colloque :

Expériences sur modèles pour constructions en briques. — Etude de barrages sur modèles réduits en mortier de plâtre. — Matériaux pour modèles réduits et installations de charges. — Modèle réduit en caoutchouc du barrage de Roselend. — Essais de pylônes modèles réduits. — Utilisation des matières plastiques dans les modèles réduits de structures. — La résistance du béton étudiée sur des éprouvettes de différentes formes et de diverses dimensions. — Détermination de la consistance et du temps de prise des pâtes de ciment par un type spécial de pénétromètre.

Transports

BT 3242

629.135.2

Les nouveaux avions commerciaux à turbomoteurs.

P. LEFORT.

Génie civil, 137 (1960) 17, 1^{er} sept., p. 349-357, 12 fig.

Après quelques généralités sur la thermopropulsion, l'auteur parle des nouvelles conceptions des turbomoteurs et de leurs solutions les plus évoluées : turbopropulseurs, turboréacteurs purs, turboréacteurs à double flux ou à soufflante canalisée ; il cite les dispositifs réduisant le bruit des turbomoteurs. Il décrit les principaux appareils commerciaux disposant de ces trois formules de moteurs, suivant la vitesse désirée :

- turbopropulseurs ($V < 0,7$ Mach) : Lockheed Electra, Ilyushin 18, Vanguard ;
- turboréacteurs purs ($0,6 \text{ Mach} < V < 2,5 \text{ Mach}$) : Caravelle, Super-Caravelle, Boeing 707, DC-8, Comet-4, VEB-152, Convair-880 ;
- turboréacteurs à double flux ($0,5 \text{ Mach} < V < 1,5 \text{ Mach}$) : Vickers VC-10.

Chimie industrielle

BT 3243

669.143.4 - 166

Quelques aspects du vieillissement des aciers doux. T. GREDAY.

Rev. Soc. roy. belge Ing. Industriels (1960) 4, avril,

p. 218-229, 17 fig.

Interprétation succincte du phénomène de vieillissement : vieillissement après trempe, vieillissement après déformation. Caractéristiques des aciers étudiés. Techniques expérimentales. Quelques aspects structuraux des aciers à bas carbone. Effets de quelques éléments d'alliage sur les structures des aciers à bas carbone. Variation des propriétés mécaniques des aciers à bas carbone en fonction de la vitesse de refroidissement après austénisation. Essais de vieillissement après trempe. Essais de vieillissement après déformation. — Bibliographie.

Construction, Architecture

BT 3244

624.94 : 725.391 (44)

Aéroport de Paris-Orly. Le hangar N6 et ses annexes.

DIVERS AUTEURS.

Ann. Inst. techn. Bât. Trav. publ. (Suppl.), 13 (1960) 147-148, mars-avril, 27 pages, fig.

Description de ce hangar qui est le plus grand de ce type construit dans le monde : il peut abriter six quadricoptères « DC-8 » ou huit « Caravelles ». Ses dimensions sont : 300 m d'ouverture, 52 m de profondeur, 40 m de porte-à-faux (entre l'axe des poteaux supportant les poutres maîtresses et la face extérieure de la poutre de guidage), 15 m de hauteur libre sous la porte de guidage, 15 600 m² de surface couverte dont 12 000 m² pour la partie en porte à faux.

Ossature métallique, fondations en béton, couverture autoportante, long-pan vitré, dallage en dalles de béton de 0,30 m d'épaisseur, six groupes de deux portes roulantes, équipement électrique, protection contre l'incendie. Annexes.

BT 3245

711.583 : 728.2 (492)

L'ensemble architectural du Lijnbaan, à Rotterdam.

L. DUBOURG.

Techn. Travaux, 36 (1960) 5-6, mai-juin, p. 161-169, 27 fig.

Vaste ensemble de bâtiments comprenant logements et magasins, de 12, 8 et 2 étages, et disposés harmonieusement en quatre blocs entre deux artères sensiblement parallèles. Les quatre blocs sont dominés chacun par un bâtiment à 12 étages situé perpendiculairement aux deux artères ; le long de l'une de ces dernières se trouvent les bâtiments à 2 étages et à destination commerciale qui permettent, grâce à leur faible hauteur, de découvrir ceux de 8 étages disposés le long de l'autre artère.

Description des différents blocs, des trois types de bâtiments qui les composent, et des particularités des logements et magasins aménagés.

TECHNICIEN

dipl. maîtrise fédérale, sérieuses références, cherche situation d'avenir dans entreprise.

Ecrire sous chiffre **AS 15 207 G**, Annonces Suisses S.A., « ASSA », Genève.

Français, chef de fabrication dans société fabriquant canaux d'irrigation, connaissance parfaite des bétons centrifugés et précontraints

cherche situation

similaire en Suisse romande.

Offres sous chiffre **SA 6780 Z**, à Schweizer-Annoncen AG, « ASSA », Zurich 23.



cherche comme

Chef de bureau

à Genève

Ingénieur staticien

expérimenté pour études, béton armé et béton précontraint. Entrée immédiate ou à convenir.

S'adresser à Société anonyme Conrad Zschokke, 42, rue du XXXI-Décembre, Genève.

Technicien en génie civil

avec quatre semestres de l'Ecole polytechnique Lausanne, cherche emploi dans une entreprise ou bureau technique. Offres sous chiffre **G 115 883 X**, à Publicitas, Genève.

LOCAUX - EXPOSITION

convenant pour représentations technico-commerciales, à louer à Lausanne, avenue de France 71-73, pour août 1961. Fr. 70.— le mètre carré. Parking contigu. S'adresser **Etude A. Rochat**, notaire, rue du Midi 2, Lausanne, tél. 22 37 99.

Bureau d'ingénieur à Neuchâtel engagerait un

DESSINATEUR

en béton armé.

Semaine de cinq jours. Date d'entrée à convenir.

Offres manuscrites sous chiffre **P 2441 N**, à Publicitas, Neuchâtel.

HAEFELY

Pour notre département de vente
nous cherchons

des ingénieurs- électriciens diplômés

désirant travailler dans un climat agréable d'une entreprise spécialisée d'importance moyenne, mais de réputation mondiale. Etudes et projets d'installations de haute et très haute tension pour la Suisse et l'étranger.

Activité intéressante et variée; possibilités d'avancement. Langues étrangères désirées. Place stable, caisse sociale, semaine de 5 jours.

Offres à adresser à la direction de
EMILE HAEFELY & CIE S. A., BALE 2.
Discrétion assurée.



Nous cherchons

1. PLUSIEURS ELECTROTECHNICIENS

pour la **construction**, l'**exploitation** et l'**entretien** des installations de radiodiffusion et de télévision dans les directions des téléphones de Berne, Bellinzone et Zurich, ainsi que

pour la **planification**, la **construction** et l'**entretien** du **réseau des lignes téléphoniques** aériennes et souterraines de diverses directions des téléphones.

2. PLUSIEURS TECHNICIENS EN GÉNIE CIVIL

pour l'**établissement** et la **transformation** de **canalisations en tuyaux**, le piquetage de tracés de câbles interurbains et ruraux dans la circonscription de la direction des téléphones Lausanne, Neuchâtel et Sion.

Les **inscriptions**, dans lesquelles les candidats voudront bien indiquer le champ d'activité et le lieu de travail les intéressant spécialement, seront adressées, accompagnées des certificats d'études et de travail, à la

DIRECTION GÉNÉRALE DES PTT, à Berne
Services des Télécommunications

HAEFELY

cherche

physicien ou ingénieur électricien diplômé

pour son département accélérateurs.

Nous offrons :

- une activité intéressante et diverse dans le domaine de la recherche
- voyages à l'étranger
- bon salaire correspondant à un travail responsable et indépendant
- semaine de cinq jours
- caisse de pension

Les intéressés sont priés d'adresser leurs offres de service écrites à la main avec curriculum vitae, copies de certificats et prétentions de salaire à la Direction de

EMILE HAEFELY & CIE S. A., BALE 2.

Nous cherchons

ATELIER MÉCANIQUE

avec tour, fraiseuse, alé-
seuse, rectifieuse, étaux
limeurs, perceuse.

Pour fabrication en série
de petites machines. Poids
maximum : 35 kg.

Faire offres sous chiffre
**PR 35 001 L, à Publicitas,
Lausanne.**

Nous cherchons

ATELIER MÉCANIQUE

de précision, possédant
pantographe ou machine
automatique à graver, pour
la fabrication de molettes
et numérateurs en série.

Faire offres sous chiffre
**PQ 35 000 L, à Publicitas,
Lausanne.**

Administration communale de la Suisse romande cherche

technicien en bâtiments

diplômé, ou de formation équivalente (éventuellement dessinateur-architecte expérimenté), pour l'établissement de projets, surveillance de travaux publics (construction de bâtiments et de routes), relevés de conduites, etc.

Place stable, semaine de cinq jours, caisse de retraite, entrée au plus tôt. Adresser jusqu'au 30 avril : offres manuscrites, curriculum vitae, prétentions de salaire et photo, sous chiffre **P 5515, à Publicitas, Lausanne.**

Administration communale de la Suisse romande cherche

technicien en génie civil

diplômé, ou de formation équivalente (dessinateur ou métreur expérimenté), pour la surveillance de travaux publics (construction de bâtiments et de routes), relevés de conduites, établissement de plans et de projets, etc.

Place stable, semaine de cinq jours, caisse de retraite. Entrée au plus tôt.

Adresser jusqu'au 30 avril : offres manuscrites, curriculum vitae, prétentions de salaire et photo, sous chiffre **P 5524, à Publicitas, Lausanne.**

LES SERVICES INDUSTRIELS DE LA VILLE DU LOGLE

mettent au concours le poste d'

adjoint au chef du service de l'électricité

Exigences : Diplôme de technicien-électricien.

- Semaine de cinq jours.
- Caisse de retraite.

Faire offres, avec prétentions de salaire, à la Direction des Services industriels, jusqu'au 18 avril.

MUNICIPALITÉ DE TAVANNES

MISE AU CONCOURS DE PLACE

La Municipalité de Tavannes met au concours une place de **technicien** ou de **dessinateur en génie civil** (chef permanent des travaux publics et du service des eaux).

Place stable ; caisse de retraite.

Entrée en fonction à convenir.

Les candidats peuvent consulter le cahier des charges et obtenir des renseignements au secrétariat municipal.

Les offres de service, manuscrites, accompagnées d'un curriculum vitae et des prétentions de salaire, sont à adresser jusqu'au 30 avril 1961 au Conseil municipal de Tavannes.

ENTREPRISE DE TRAVAUX PUBLICS
A LAUSANNE

exécutant tous travaux de génie civil, travaux routiers, travaux souterrains
cherche

technicien

ou

conducteur de travaux

pour la surveillance de l'ensemble de ses chantiers.
Travaux comportant l'organisation, la coordination et la surveillance générale des travaux et des chantiers ainsi que l'établissement des attachements, des décomptes, des rendements.

Qualités requises :

- Expérience approfondie dans l'exécution des travaux ;
- Qualités d'un chef, initiative, goût des responsabilités.

Langue : français.

Entrée : immédiate ou date à convenir.

Prière d'adresser les offres manuscrites avec curriculum vitae, copies de certificats et photo en indiquant le no de référence du poste BTSR 106 à :

SÉLECTION DES CADRES COMMERCIAUX
TECHNIQUES ET ADMINISTRATIFS

Dr. J.-A. Lavanchy
1, Place de la Riponne, LAUSANNE

Si l'offre est prise en considération, le nom de l'entreprise sera indiqué au candidat avant toute communication à l'employeur. Les candidats retenus seront rapidement convoqués.



Mise au concours

L'Office du personnel de l'Etat du Valais met au concours deux postes d'

INGÉNIEUR CIVIL

au Service des ponts et chaussées du Département des travaux publics.

Conditions :

- Diplôme d'une école polytechnique suisse.
- Connaissance des langues française et allemande.
- Expérience dans les travaux de routes.

Entrée en fonction : A convenir.

Traitement : A convenir.

Cahier des charges : Les intéressés peuvent s'adresser à cet effet au bureau du chef du Service des ponts et chaussées, Palais du Gouvernement, Sion.

Les offres de services, qui seront rédigées sur formulaire spécial, fourni sur demande par l'Office cantonal du personnel, à Sion, devront être adressées à ce dernier jusqu'au 30 avril 1961, au plus tard.

Sion, le 15 mars 1961.

Office cantonal du personnel.

Grande Dixence S. A.

cherche

2 techniciens diplômés ou ingénieurs-électriciens ou mécaniciens

pour s'occuper en **première étape** de la réalisation et du montage des deux importantes usines de pompage d'**Arolla** et de **Z'Mutt**.

Nous demandons de bonnes connaissances en électricité ou en mécanique générale et en hydraulique ; les connaissances complémentaires éventuellement nécessaires pourraient être acquises au Bureau de Lausanne et sur les chantiers à l'occasion des montages.

En deuxième étape, en cas de convenance, possibilité de diriger l'un ou l'autre des deux complexes d'usines d'Arolla ou de Zermatt :

Arolla : usines d'Arolla et de Ferpècle (90 000 ch) et installations électromécaniques (réducteurs de pression) du barrage de Grande Dixence.

Zermatt : usines de Stafel et Z'Mutt (150 000 ch) et éventuellement une usine secondaire de turbinage.

A Zermatt, connaissance nécessaire de l'allemand et du français.

Dans les deux cas, nous offrons une situation stable, avec caisse de retraite et conditions de rétribution en rapport avec les responsabilités, facilités de logement.

Nous demandons de bonnes aptitudes de chef et du goût pour les problèmes d'exploitation et de personnel.

S'adresser par lettre manuscrite à la **Direction de Grande Dixence S.A.**, place de la Gare 12, Lausanne, en joignant un curriculum vitae, une photo et les copies des certificats et diplômes.

J. A.
LAUSANNE

Bibliothek des T. 3.
Polytechnikums
ZÜRICH



+GF+

expose à la
Foire suisse de Bâle,
halle 5

15 - 25 avril 1961

Acier moulé électrique
Raccords
Accessoires
pour le montage
de tuyauteries

Nos spécialistes au stand
vous donneront également
tous renseignements
sur les produits +GF+ suivants:
Fonte malléable, Fonte grise,
Fonte de fer à graphite sphéroïdal,
Moulages en alliages légers,
Roues et attelages pour véhicules
routiers et ferroviaires

Georges Fischer Société Anonyme, Schaffhouse

P 324/2

Téléphone (053) 560 31 et (053) 5 70 31