

Zeitschrift: Bulletin technique de la Suisse romande
Band: 87 (1961)
Heft: 6

Werbung

Nutzungsbedingungen

Die ETH-Bibliothek ist die Anbieterin der digitalisierten Zeitschriften auf E-Periodica. Sie besitzt keine Urheberrechte an den Zeitschriften und ist nicht verantwortlich für deren Inhalte. Die Rechte liegen in der Regel bei den Herausgebern beziehungsweise den externen Rechteinhabern. Das Veröffentlichen von Bildern in Print- und Online-Publikationen sowie auf Social Media-Kanälen oder Webseiten ist nur mit vorheriger Genehmigung der Rechteinhaber erlaubt. [Mehr erfahren](#)

Conditions d'utilisation

L'ETH Library est le fournisseur des revues numérisées. Elle ne détient aucun droit d'auteur sur les revues et n'est pas responsable de leur contenu. En règle générale, les droits sont détenus par les éditeurs ou les détenteurs de droits externes. La reproduction d'images dans des publications imprimées ou en ligne ainsi que sur des canaux de médias sociaux ou des sites web n'est autorisée qu'avec l'accord préalable des détenteurs des droits. [En savoir plus](#)

Terms of use

The ETH Library is the provider of the digitised journals. It does not own any copyrights to the journals and is not responsible for their content. The rights usually lie with the publishers or the external rights holders. Publishing images in print and online publications, as well as on social media channels or websites, is only permitted with the prior consent of the rights holders. [Find out more](#)

Download PDF: 09.01.2026

ETH-Bibliothek Zürich, E-Periodica, <https://www.e-periodica.ch>

PECLARD

S.A. DES CABLERIES ET TRÉFILERIES DE COSSONAY



SIFRAG

conditionne l'air
dans tous les locaux



SIFRAG, Ventilation et Climatisation Frei S.A.

LAUSANNE

(021) 23 74 09

BERNE

(031) 66 25 25

ZURICH

(051) 25 15 51

BALE

(061) 23 11 42

Maison spécialisée pour les installations de ventilation et climatisation

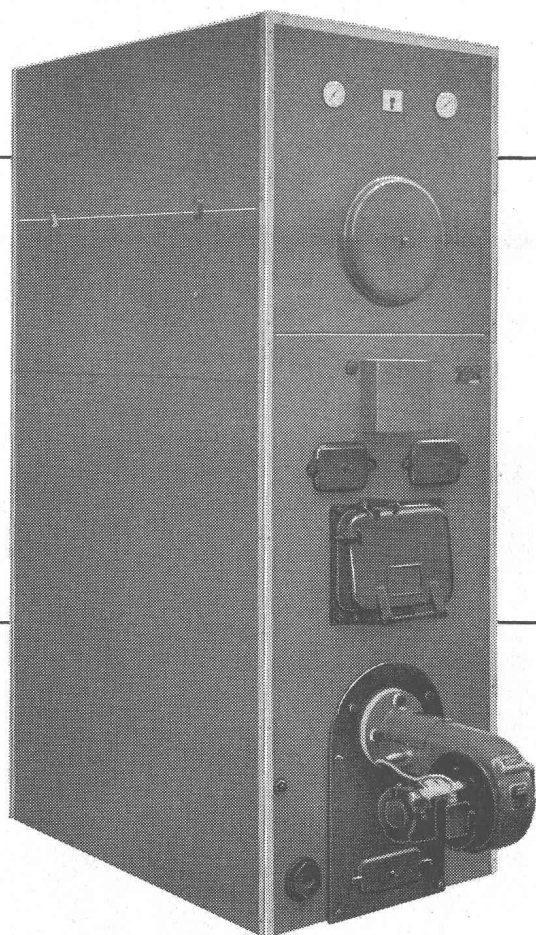


En fonte – un choix judicieux !

... et rentable. On oublie trop souvent qu'en Suisse la période de chauffage dure environ sept mois. Pour les propriétaires de chaudières en fonte, cette circonstance importe peu, puisqu'ils savent pouvoir compter en toute certitude sur leurs chaudières. **Pourquoi ?**

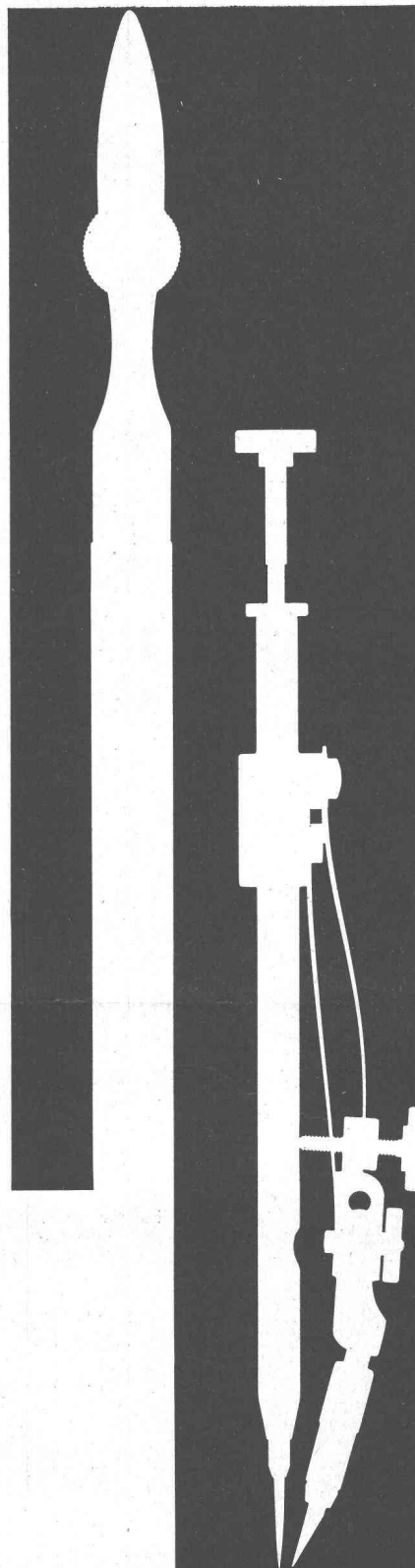
... elles résistent à la corrosion ! – elles sont durables ! – elles peuvent aisément être agrandies ou réduites selon les besoins puisqu'elles sont constituées d'éléments assemblés ! Leurs différentes parties peuvent être facilement remplacées. Elles peuvent être chauffées aux combustibles solides ou liquides sans transformations importantes.

La fonte est avantageuse, économique et résistante ! La fonte – un choix judicieux !



Chaudières en fonte ZENT-COMBI pour la préparation d'eau chaude et le chauffage. Réunis sous une seule jaquette de protection peinte avec goût, la chaudière et le chauffe-eau forment une unité plaisant par la sobriété de ses formes. Demandez le prospectus.

Zent S.A. Berne-Ostermundigen



Nouveautés en compas Kern

Etuis métalliques élégants et pratiques pour la plupart des compas de précision chromés dur. Tire-lignes à pointes en métal dur, pratiquement inusables même sur feuilles en matière synthétique.

Kern & Cie. SA Aarau

324

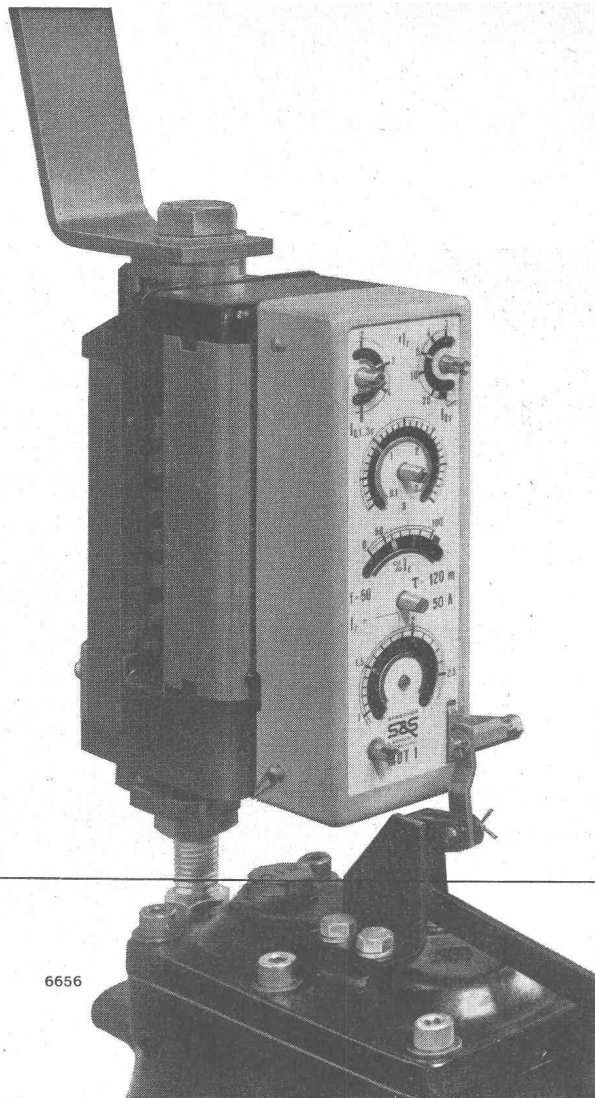
La tour entière
dépend
de cette pierre.
Dans une
centrale hydro-électrique
c'est des
organes d'obturation
que dépend la sécurité
de l'ensemble

DE ROLL

Organes d'obturation
notre spécialité

Vanne-papillon DE ROLL
à fermeture automatique
en cas de rupture de conduite,
destinée à la Centrale hydro-électrique
de Zongo (Congo), DN 4000 mm,
pression de service 3,77 kg/cm²,
fermeture par câble et contrepoids,
ouverture par servo-moteur à huile,
à pistons centrés

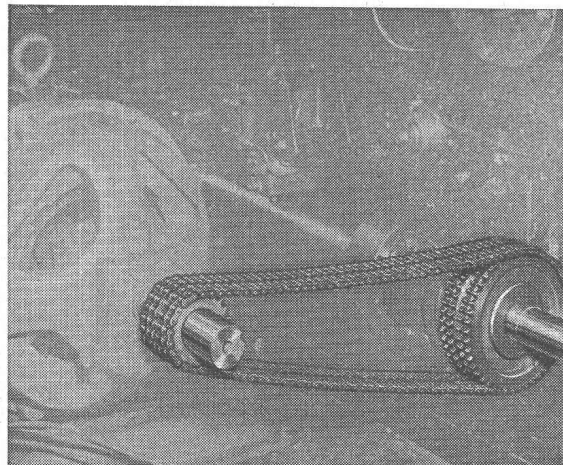
DE ROLL Usines de Klus, Klus (Suisse)



Le nouveau déclencheur direct combiné MUT 1

Utilisation rationnelle des installations
Protection accrue
Echelonnement des temps plus serré
Diminution de la durée du court-circuit
Résistance aux sollicitations de court-circuit extrêmement élevée
Grand domaine de réglage
Réglage simple

Sprecher & Schuh SA Aarau



Les transmissions
complètes et normalisées

RENOLD

Durabilité - Sécurité - Marche souple
Entr'axes rapprochés - Largeurs minimales
Rendement élevé

En stock chez:

W. EMIL KUNZ ZÜRICH 27
Gotthardstr. 21 - Téléphone (051) 27 30 57

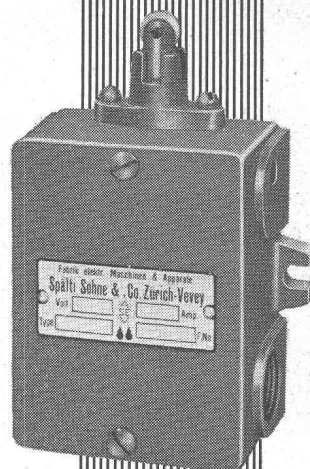
**L'INTERRUPTEUR
DE FIN DE COURSE**

SPÄLTI

Type 52-A-6
6 A 500 V~

vous aidera

À SIMPLIFIER VOS INSTALLATIONS
TOUT EN AUGMENTANT
LA SÉCURITÉ



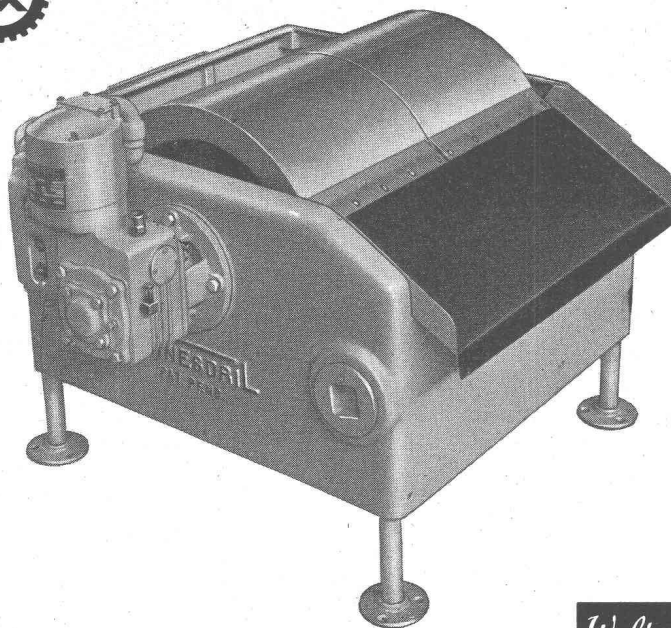
1011 F

- ◀ COFFRET ROBUSTE EN FONTE
- ◀ EXÉCUTION TRIPOLAIRE
- ◀ CONTACTS À MOUVEMENT BRUSQUE
- ◀ GALET RÉVERSIBLE DE 90°
- ◀ AVEC POUSSOIR AU LIEU DU GALET
- ◀ ÉGALEMENT COMME INTERRUPTEUR À FLOTTEUR
- ◀ CONTACTS RÉVERSIBLES
- ◀ ISOLANT CÉRAMIQUE
- ◀ CONTACTS À DOUBLE COUPURE
- ◀ 2 ENTRÉES 13,5 PG

SPÄLTI FILS & CO., ZÜRICH - VEEVY
FABRIQUE DE MACHINES ET D'APPAREILS ÉLECTRIQUES

ZÜRICH
Tél. (51) 42 16 06

VEEVY
Tél. (021) 51 19 91 - 92



BARNESDRIL

Séparateurs d'arrosage

pour machines à roder et à rectifier
Evacuation spontanée des impuretés
collectées — Entièrement automatique
Prolonge la durée d'emploi du liquide
d'arrosage

Walter Meier **MACHINES-OUTILS** *Zurich*
Mühlebachstrasse 11-15 Tél. (051) 34 54 00

**Foire Suisse
Bâle
15-25 avril 1961**



L'industrie suisse vous présente
dans 21 halles et 17 groupes la
gamme de ses produits de qualité.
Cartes journalières: Fr. 3.- ne sont
pas valables les 19, 20 et 21 avril,
journées réservées aux
commerçants. Billets de simple
course valables pour le retour.



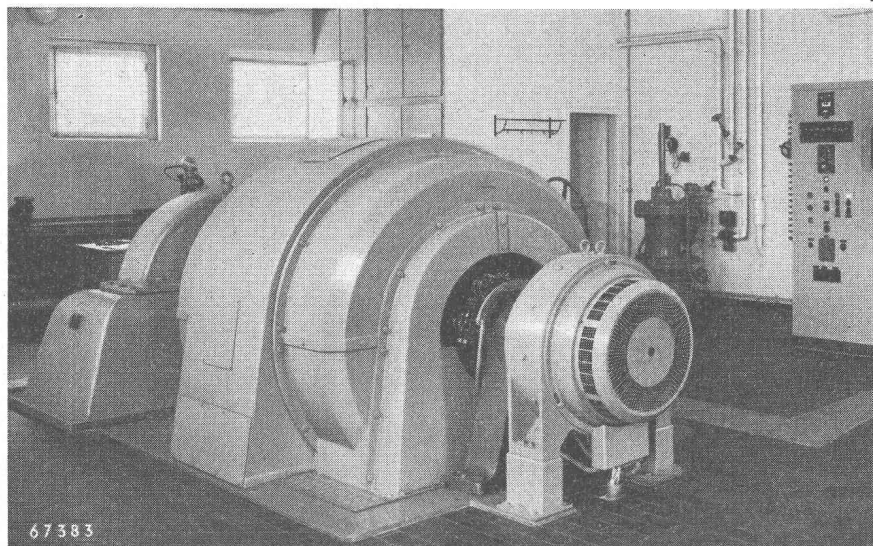
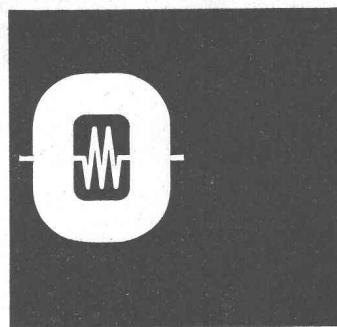
Plaques ondulées «Eternit»
en 3 couleurs pour la meilleure
adaptation des toitures
au paysage citadin et rural

Eternit

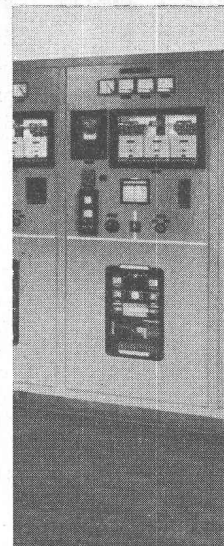
Eternit SA Niederurnen

Centrale de Merezzenbach,
alternateur de 2700 kVA,
5000 V, 1000 t/min, avec
tableau et appareillage de
commande.

Bureau de Lausanne Tél. 021 25 75 25

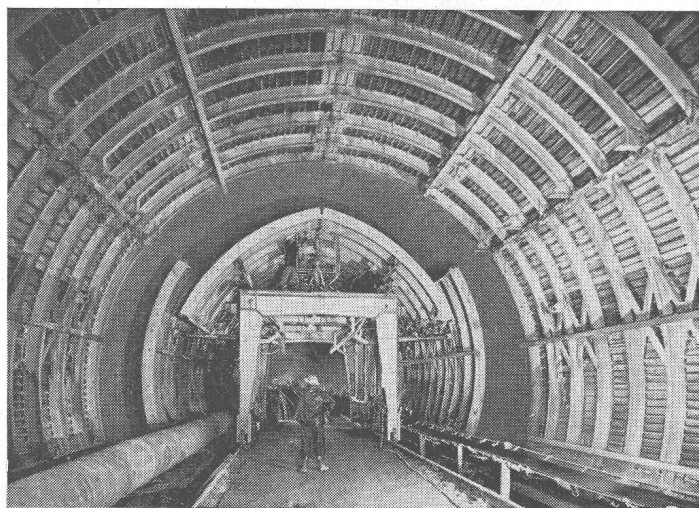


centrale
automatique



ATELIERS DE CONSTRUCTION OERLIKON

ZURICH



Coffrage télescopique pour le tunnel routier du Grand St-Bernard

COFFRAGE EN MÉTAL LÉGER

(BREVETS SUISSES ET ÉTRANGERS)

Le système **Aeberli** s'adapte aux coffrages simples et aux coffrages mécaniques tel le coffrage télescopique pour galeries et tunnels

Demandez notre documentation détaillée

Alb. Aeberli Zurich 38

ATELIERS DE CONSTRUCTION

ALBISSTRASSE 62 Tél. (051) 45 13 28

JULES THELER



ENTREPRISE DE

CONSTRUCTION



RAROGNE (VS)