

Zeitschrift: Bulletin technique de la Suisse romande
Band: 87 (1961)
Heft: 4

Werbung

Nutzungsbedingungen

Die ETH-Bibliothek ist die Anbieterin der digitalisierten Zeitschriften auf E-Periodica. Sie besitzt keine Urheberrechte an den Zeitschriften und ist nicht verantwortlich für deren Inhalte. Die Rechte liegen in der Regel bei den Herausgebern beziehungsweise den externen Rechteinhabern. Das Veröffentlichen von Bildern in Print- und Online-Publikationen sowie auf Social Media-Kanälen oder Webseiten ist nur mit vorheriger Genehmigung der Rechteinhaber erlaubt. [Mehr erfahren](#)

Conditions d'utilisation

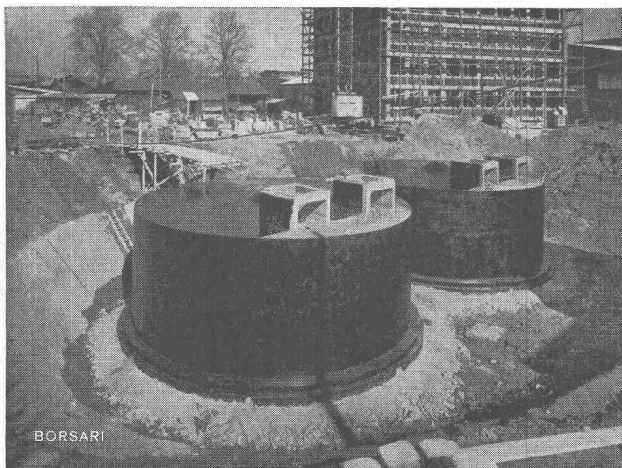
L'ETH Library est le fournisseur des revues numérisées. Elle ne détient aucun droit d'auteur sur les revues et n'est pas responsable de leur contenu. En règle générale, les droits sont détenus par les éditeurs ou les détenteurs de droits externes. La reproduction d'images dans des publications imprimées ou en ligne ainsi que sur des canaux de médias sociaux ou des sites web n'est autorisée qu'avec l'accord préalable des détenteurs des droits. [En savoir plus](#)

Terms of use

The ETH Library is the provider of the digitised journals. It does not own any copyrights to the journals and is not responsible for their content. The rights usually lie with the publishers or the external rights holders. Publishing images in print and online publications, as well as on social media channels or websites, is only permitted with the prior consent of the rights holders. [Find out more](#)

Download PDF: 02.04.2026

ETH-Bibliothek Zürich, E-Periodica, <https://www.e-periodica.ch>



BORSARI

Verkehrsbetriebe der Stadt Luzern, 2 Tanks, 300'000 Liter Dieselöl.

CITERNES BORSARI

*Stockage rationnel de l'essence
du mazout et de l'huile Diesel*

en réservoirs en béton armé à revêtements spéciaux

PAS DE CORROSION

AUCUN ENTRETIEN

RÉFÉRENCES DE PREMIER ORDRE

BORSARI & Cie, Zollikon-Zurich

TÉLÉPHONE (051)
24 96 18

MAISON FONDÉE
EN 1873

Les installations de l'

air



pour

chauffage

ventilation

climatisation

séchage

humidification

sont favorablement connues.

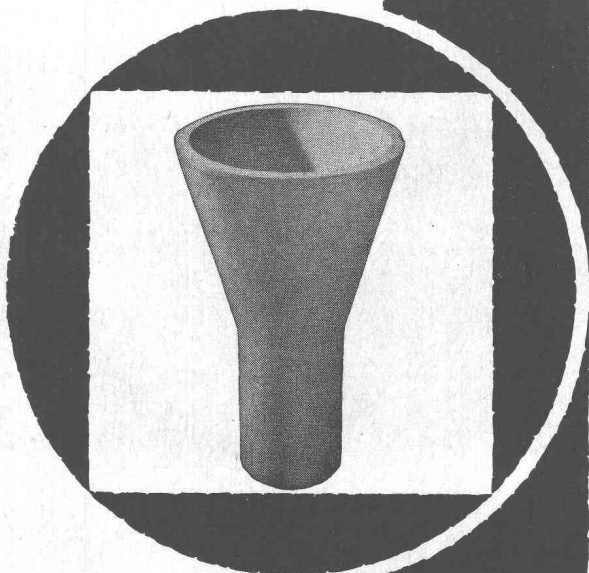
Tous ces problèmes sont traités à votre avantage par nos ingénieurs spécialisés. Nous attendons votre appel téléphonique sous n° 031 - 3 99 11, ou par écrit à

WERA S. A. BERNE

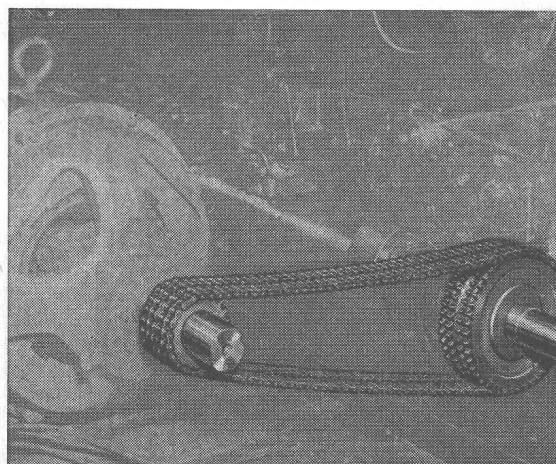
Gerbergasse 23-33

les spécialistes de la climatisation

Produits réfractaires
Carreaux en grès
cérane



Tonwerk Lausen AG



Les transmissions
complètes et normalisées

RENOLD

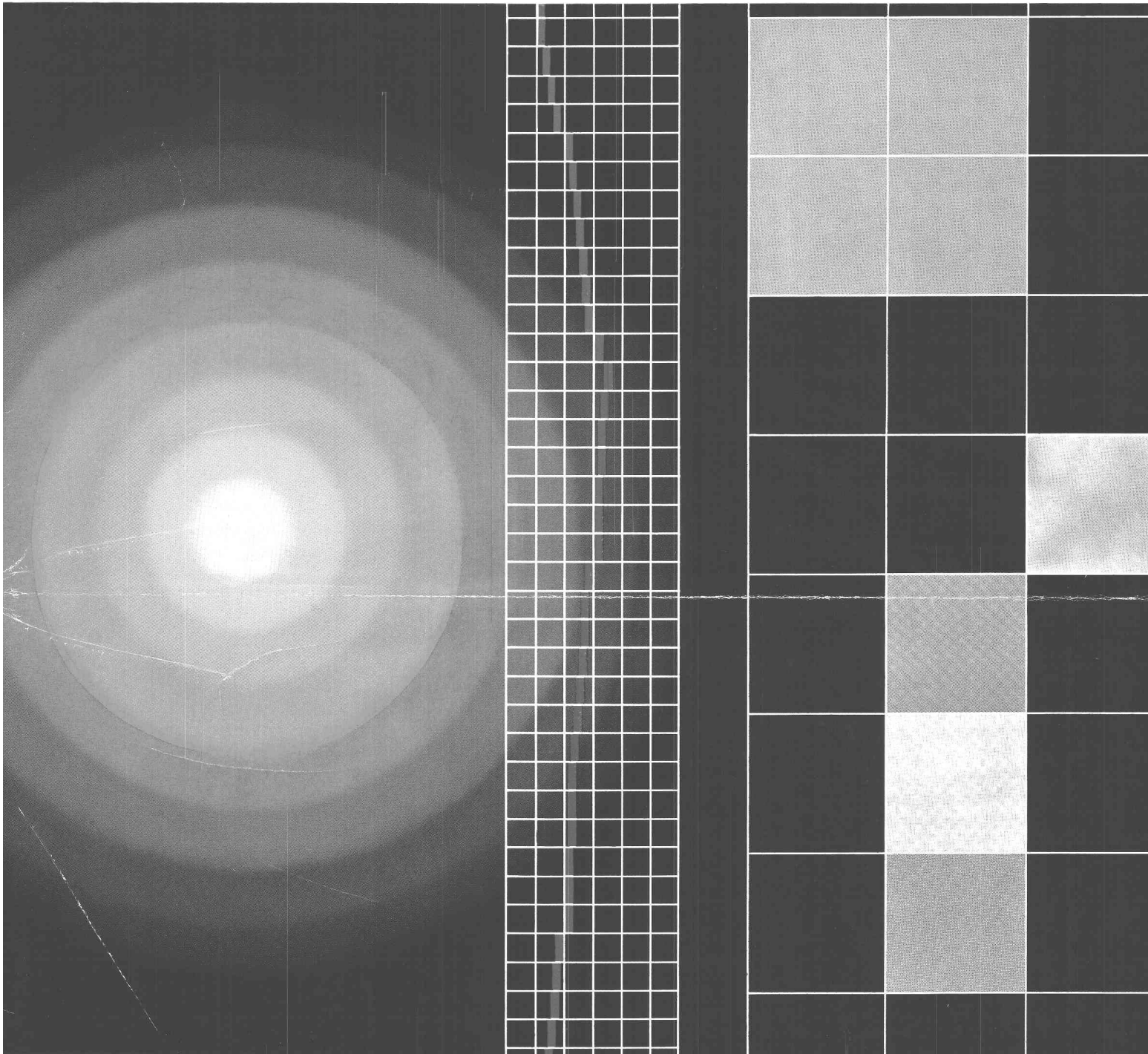
Durabilité - Sécurité - Marche souple
Entr'axes rapprochés - Largeurs minimales
Rendement élevé

En stock chez:

W. EMIL KUNZ ZURICH 27

Gotthardstr. 21 - Téléphone (051) 27 30 57

C'est pourquoi les **carreaux**
de faïence et grès cérame
sont imperméables et inaltérables



Cuisson à 1200°

Les carreaux et la mosaïque de grès cérame deviennent si denses par la cuisson que l'eau ne peut en rien les pénétrer. Leur surface dure ne s'use pratiquement pas, même en étant très exposée. Leur entretien est facile; la poussière et la saleté ne peuvent s'y fixer. Outre les revêtements unis, la variété de leurs formats et couleurs permet la réalisation d'innombrables combinaisons.

Le carreau de faïence émaillé présente une surface plate de la dureté du verre. Toujours moderne, il conserve très longtemps sa valeur et sa belle apparence. Quant à la palette des teintes à disposition, elle est très riche puisque la gamme s'étend des couleurs les plus tendres aux tons les plus vifs. Enfin un peu d'eau sur un chiffon et le revêtement de faïence brille comme au premier jour.

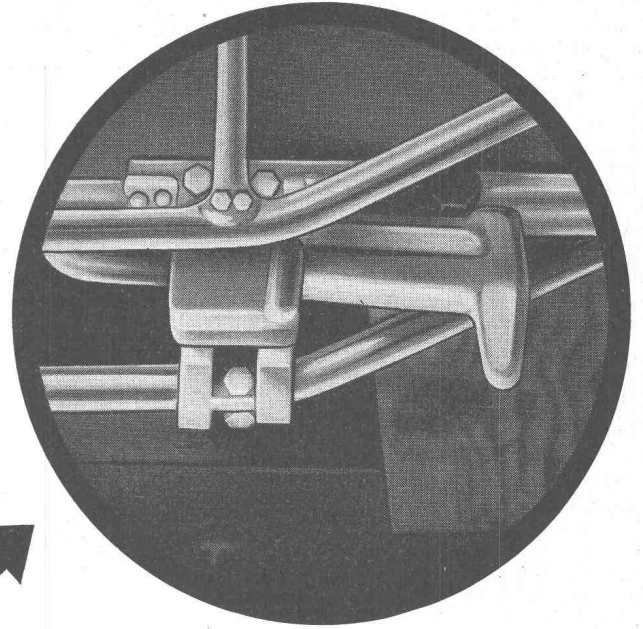


Façade en mosaïque moyenne de grès cérame. Pour les façades les carreaux de grès et de mosaïque conviennent tout particulièrement. Leurs couleurs gaies et leur résistance au gel et à l'usure leur permettent de subir avec succès les assauts du temps.

Les revêtements de faïence et de grès cérame

ne sont pas seulement élégants, ils ont aussi, par leurs propriétés, une valeur intrinsèque. Ils sont salubres et ne nécessitent pratiquement aucun entretien. Pour tous renseignements et livraisons prière de s'adresser aux magasins spécialisés.

L'énorme avantage de la poutrelle **FIX** réside dans sa facilité aussi bien au coffrage qu'au décoffrage, élément par élément. Un coup de marteau suffit à sa fixation à longueur voulue.



Poutrelles **FIX** utilisées pour la construction de la nouvelle gare CFF à Berne



Représentant pour la Suisse romande :

MATERCO S. A. GENÈVE

60, chemin de Vermont Tél. (022) 34 19 11

**FIXTRAEGER SA
LAUFENBURG - AG**

Téléphone (064) 7 35 21

BUREAU D'INGÉNIEURS-CONSEIL

MARQUES

GENÈVE

20, rue de la Cité

Tél. (022) 24 79 20

A. BUGNION

BREVETS D'INVENTION

LAUSANNE

2bis, Grand-Pont

Tél. (021) 22 55 50

MODÈLES

LA CHAUX-DE-FONDS

88, avenue Léopold-Robert

Tél. (039) 2 77 35

FONDERIE

PAUL PERRET & C^{IE} S.A.

Sébeillon 4

Tél. (021) 24 48 48



Toutes pièces pour le bâtiment et le génie civil en FONTE GRISE, BRONZE, LAITON, PÉRALUMAN, etc. - Sablage

LAUSANNE

Carrières d'Arvel S.A. — Villeneuve (Vaud)

Graviers cassés et gravillons de qualité — Pierre à moellons — Blocs de marbrerie

BREVETS D'INVENTION

Marque de fabrique et de commerce en tous pays

ASSISTANCE dans les procès en contrefaçon. **EXPERTISES**

ÉTUDE

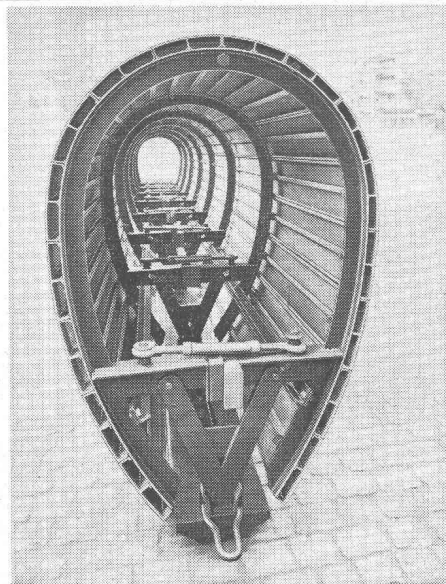
Dr jur. J.-D. PAHUD

INGÉNIEURS - CONSEILS

2, av. Tribunal-Fédéral — Tél. 22 51 48

LAUSANNE

Maison fondée en 1921



Coffrage déployable pour le réseau de canalisation à Zurich, section standard

**COFFRAGE
EN MÉTAL
LÉGER**

(Brevets suisses et étrangers)

L'expansion accélérée de nos villes demande sur les chantiers des méthodes de travail modernes et rationnelles

Alb. Aeberli Zurich 38

ATELIERS DE CONSTRUCTION

ALBISSTRASSE 62 Tél. (051) 45 13 28

BREVETS D'INVENTION

MARQUES DE FABRIQUE — DESSINS — MODÈLES
CONSULTATIONS — EXPERTISES

ANDRÉ SCHOTT INGÉNIEUR-CONSEIL

Bld. du Théâtre 5

GENÈVE

Tél. 250 398

GÉNIE CIVIL
GYPSERIE

BÉTON ARMÉ

MAÇONNERIE
PEINTURE

COOPÉRATIVE DES

COBAL

OUVRIERS DU BÂTIMENT

BEAULIEU 11

LAUSANNE

Tél. 24 28 24

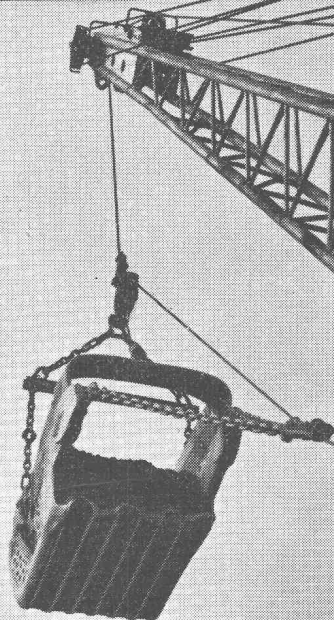
Carnets de dépôts 4 %

Obligations 4 1/2 % (3 et 5 ans de terme)
Obligations 5 % (10 ans de terme)

DUPUIS & C^{IE}
photogravure
CLICHÉS DESSINS PHOTOS
Lausanne Cheneau-de-Bourg 3 Tél. 23 39 23

La confiance est fondée
sur la qualité impeccable
de nos produits

**Câbles
métalliques**



**Corderie
Industrielle
Suisse SA
Schaffhouse**
Tél. 053 / 542 41

CIS

COMPTOIR DU CAOUTCHOUC

LAUSANNE

A. BOVAY S.A. Succursale : Sion

16, Caroline - Tél. (021) 2321 48/49

Condémines/Rte Lausanne Tél. (027) 224 85



- Tuyaux air comprimé **ATOMIC** - Armatures
- Tuyaux caoutchouc pour tous usages
- Vêtements imperméables, bottes, gants, casques
- Courroies et rubans transporteurs
- Vulcanisation et entretien des rubans transporteurs

Jacques Micheli Ing. électr. dipl. E. P. F.

- Conseil en propriété industrielle

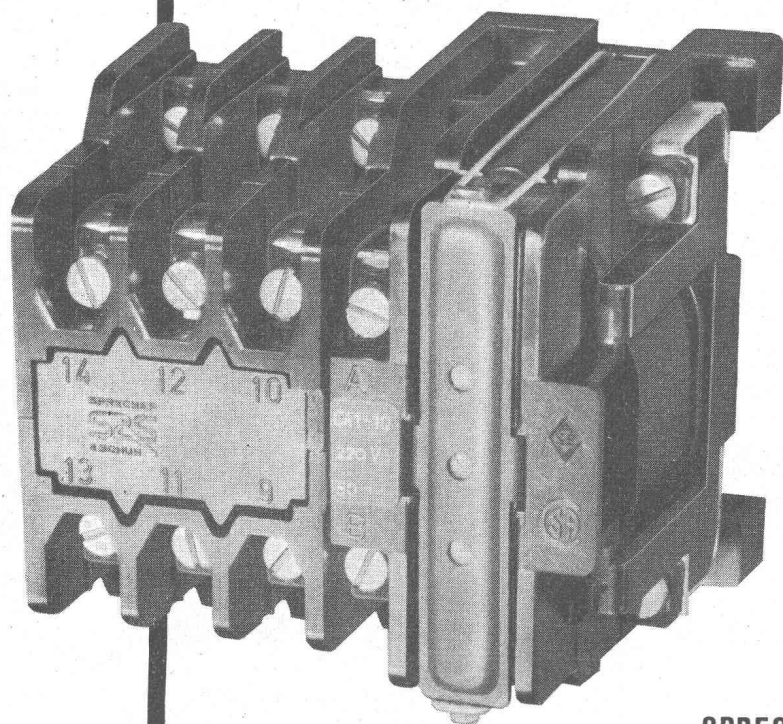
- Brevets d'invention
- Marques de fabrique
- Dessins et modèles

Rue Diday 12 - Genève

Téléphone 24 22 70

Le nouveau contacteur Sprecher & Schuh Type CA 1-10

10 A 500 V



Dimensions réduites:

sans relais thermique: 80 × 69 × 65 mm
avec relais thermique: 80 × 105 × 74,5 mm

Relais thermiques avec domaines de réglage allant de 0,07 à 10 A

Durée de vie mécanique et électrique très élevée

3 contacts auxiliaires

Système de contact exempt de vibrations à l'enclenchement

Bornes facilement accessibles

SPRECHER & SCHUH SA. AARAU



6315

Pour arbres rotatifs «LE JOINT GACO»

(joint d'arbre)

- résistant à l'abrasion
- Dimensions exactes
- résistant aux huiles et aux graisses
- résistant à la benzine
- résistant à la chaleur

Ce sont les principaux avantages des joints Gaco et ces avantages sont absolument nécessaires pour l'étanchéité parfaite d'un arbre. Notre service des ventes et notre service technique se tiennent à votre disposition pour vous aider à résoudre les problèmes difficiles d'étanchéité.

Un stock important dans toutes les dimensions est à votre disposition.

N'oubliez pas: le joint d'arbre Gaco est un joint de toute première qualité.



Angst & Pfister S/A.

Genève
Zürich
Milano

52, rue des Bains
Stampfenbachstrasse 144
Via F. Aporti

Téléphone (022) 24 73 62
Telephon (051) 26 97 01