

Zeitschrift: Bulletin technique de la Suisse romande
Band: 87 (1961)
Heft: 26

Werbung

Nutzungsbedingungen

Die ETH-Bibliothek ist die Anbieterin der digitalisierten Zeitschriften auf E-Periodica. Sie besitzt keine Urheberrechte an den Zeitschriften und ist nicht verantwortlich für deren Inhalte. Die Rechte liegen in der Regel bei den Herausgebern beziehungsweise den externen Rechteinhabern. Das Veröffentlichen von Bildern in Print- und Online-Publikationen sowie auf Social Media-Kanälen oder Webseiten ist nur mit vorheriger Genehmigung der Rechteinhaber erlaubt. [Mehr erfahren](#)

Conditions d'utilisation

L'ETH Library est le fournisseur des revues numérisées. Elle ne détient aucun droit d'auteur sur les revues et n'est pas responsable de leur contenu. En règle générale, les droits sont détenus par les éditeurs ou les détenteurs de droits externes. La reproduction d'images dans des publications imprimées ou en ligne ainsi que sur des canaux de médias sociaux ou des sites web n'est autorisée qu'avec l'accord préalable des détenteurs des droits. [En savoir plus](#)

Terms of use

The ETH Library is the provider of the digitised journals. It does not own any copyrights to the journals and is not responsible for their content. The rights usually lie with the publishers or the external rights holders. Publishing images in print and online publications, as well as on social media channels or websites, is only permitted with the prior consent of the rights holders. [Find out more](#)

Download PDF: 13.01.2026

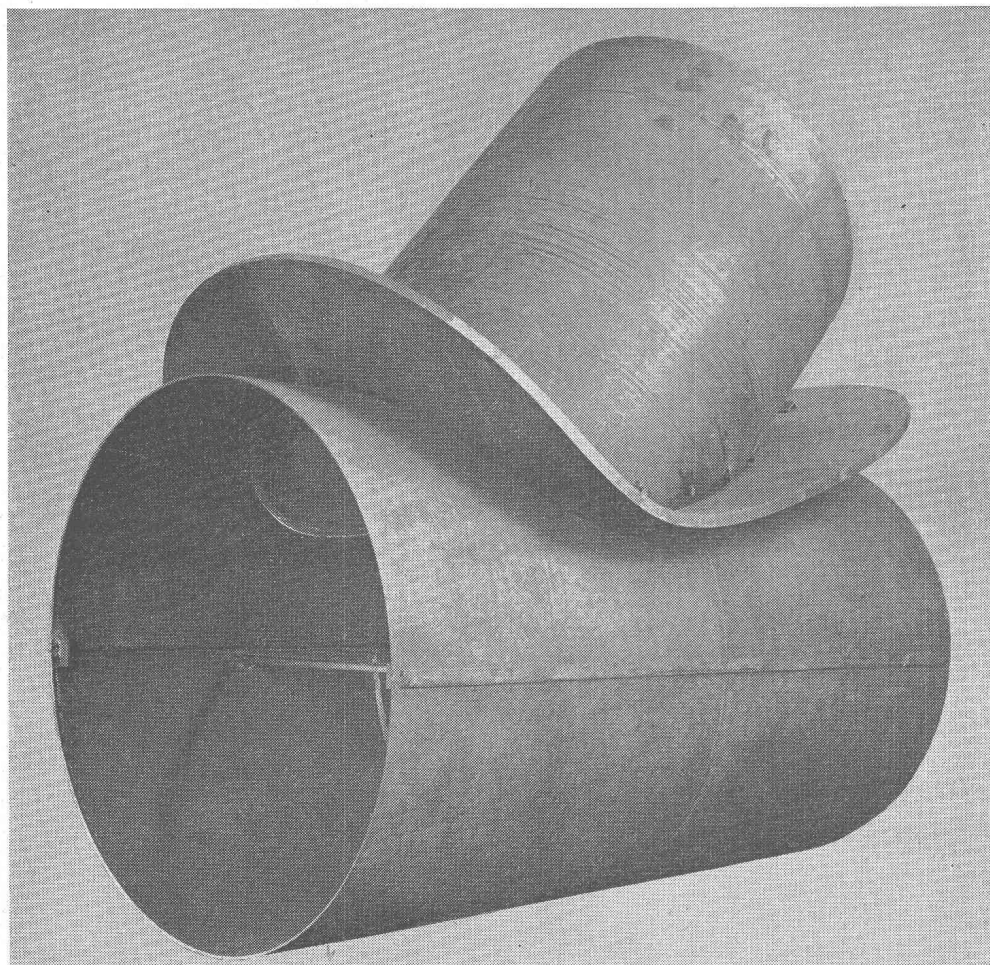
ETH-Bibliothek Zürich, E-Periodica, <https://www.e-periodica.ch>

KONSORTIUM DRUCKSCHACHT - STALDEN

Walo Bertschinger S.A. Sion

Jules Rey à Crans s/Sierre

Exécution du puits blindé de Stalden, longueur 1260 m



Dérivation de blindage Ø 2'100

**ZWAHLEN
&
MAYR S.A.**

Constructions
métalliques

Charpente
Chaudronnerie
Menuiserie métallique

LAUSANNE

REGOTZ + FURRER
VISP - STALDEN

Ingenieurbüro + Bauunternehmung
Hoch- und Tiefbau

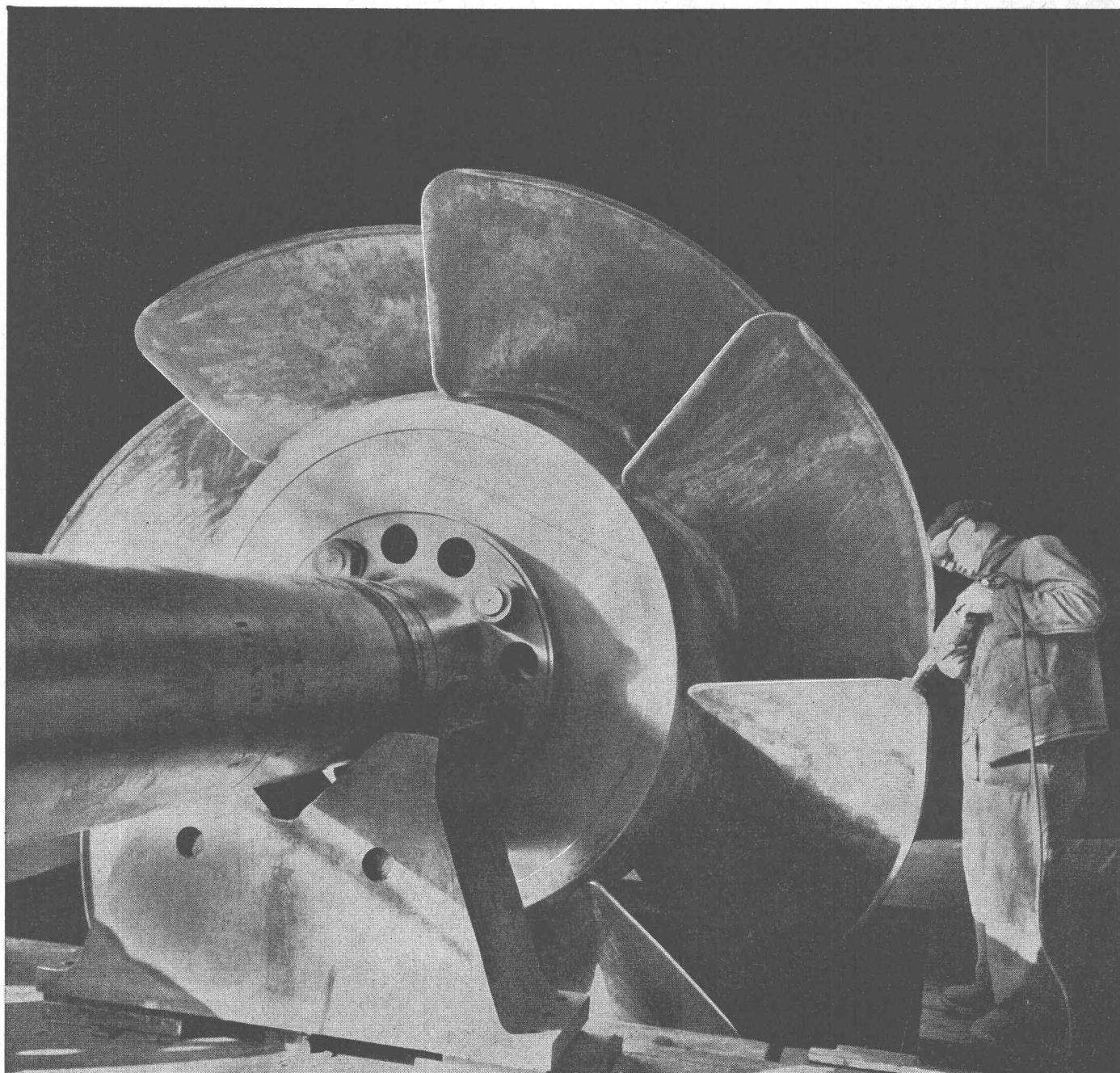
Ponts Bâtiments industriels Réservoirs Ancrages en rocher

StahlTon SA

Bureau Lausanne 3 chemin Croix-Rouges Tél. 021 / 224536

Béton précontraint

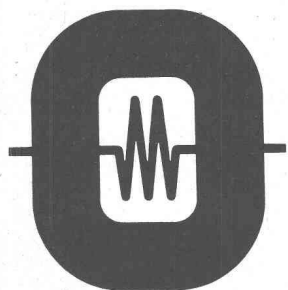
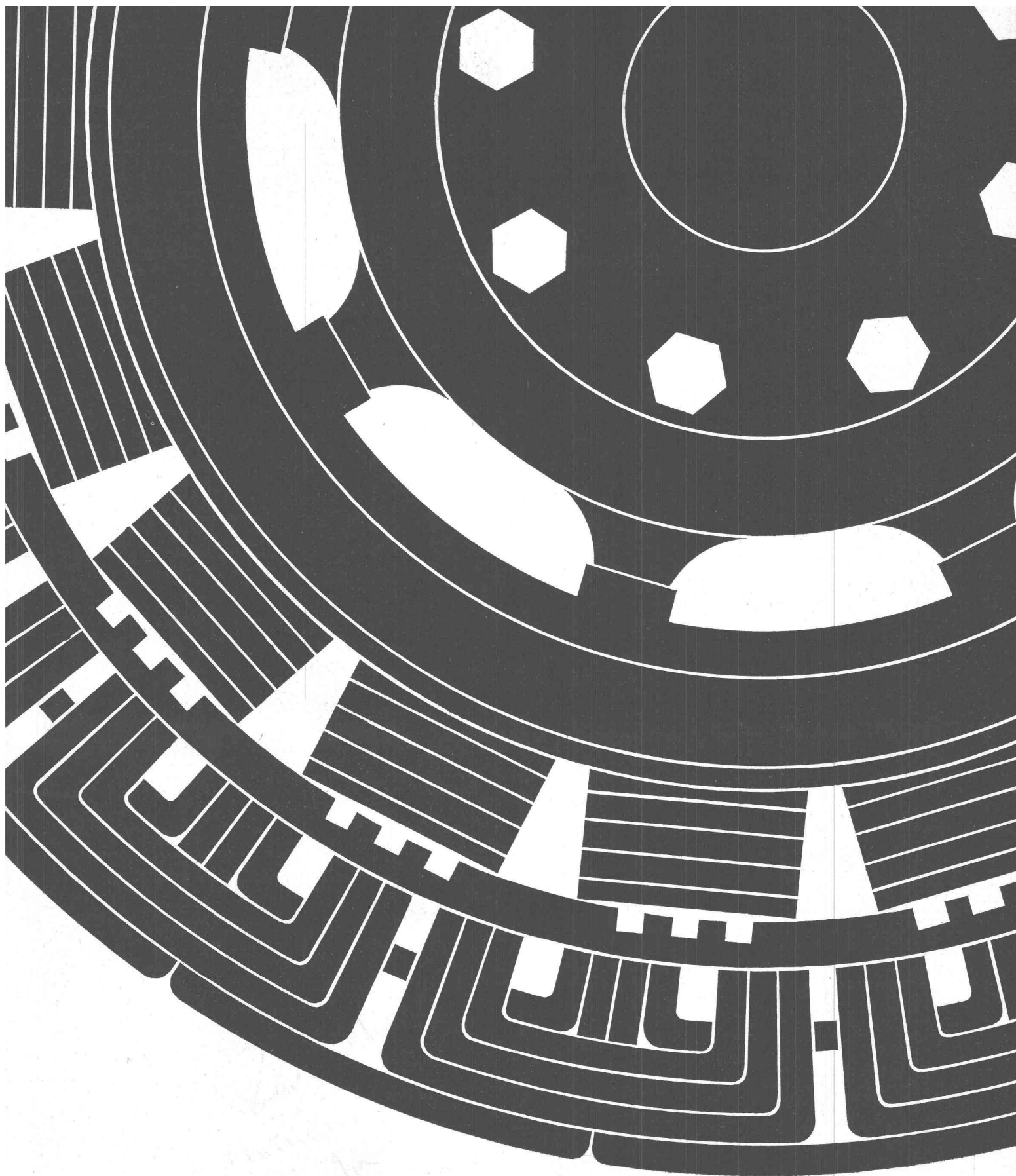
BBRV



**TURBINES
HYDRAULIQUES**

CHARMILLES

ATELIERS DES CHARMILLES S.A., GENÈVE



Oerlikon toujours en tête dans l'équipement hydro-électrique. La nouvelle centrale de Mattmark sera pourvue de deux alternateurs de 100 000 kVA chacun

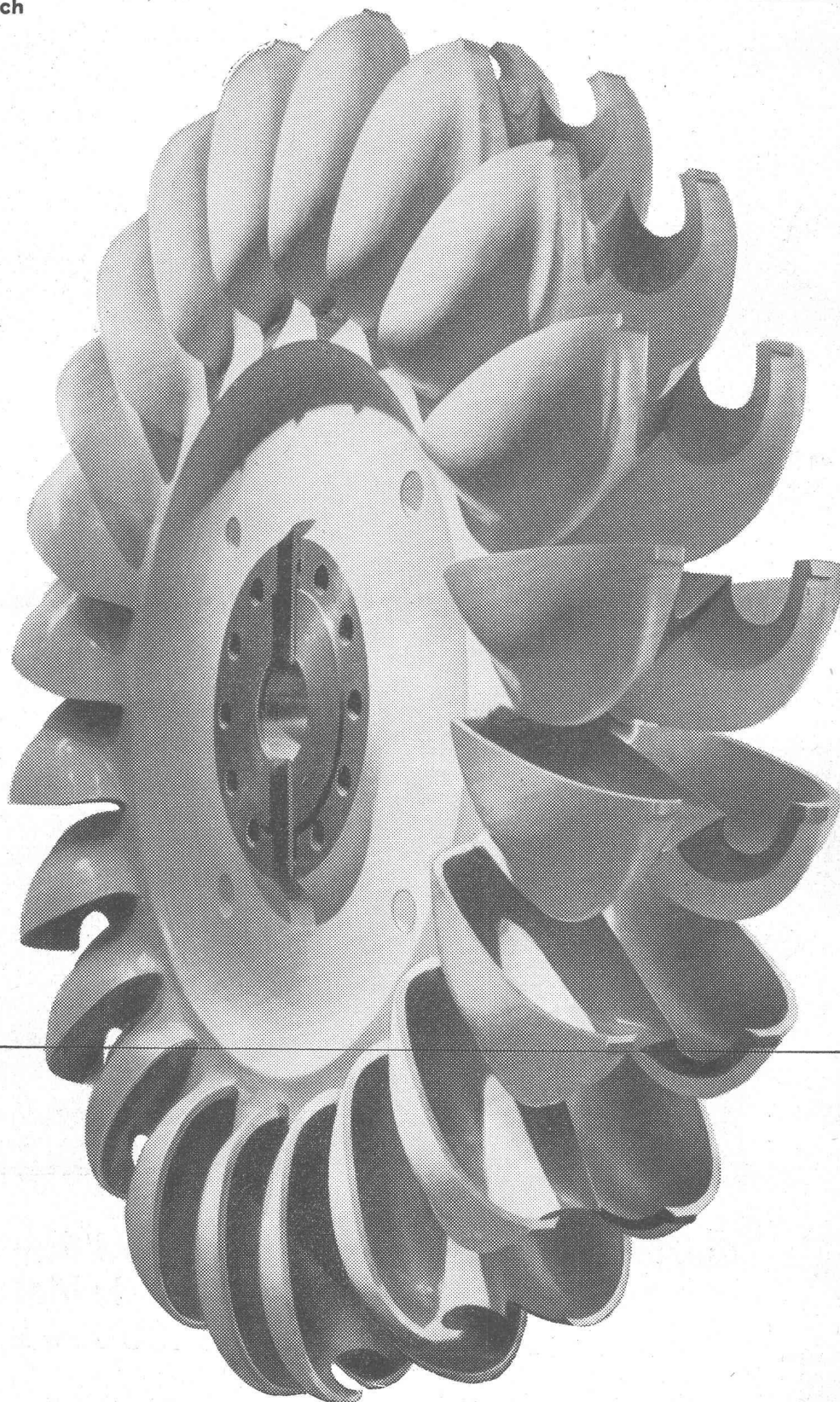
Ateliers de Construction Oerlikon Zurich 50

ESCHER WYSS

Quelques livraisons importantes de turbines Pelton pour la Suisse

| | Chute nette en mètres | Puissance unitaire ch |
|------------|-----------------------|-----------------------|
| Chanrion | 338 | 39 600 |
| Castasegna | 710 | 45 000 |
| Loebbia | 730 | 47 000 |
| Göschenen | 650 | 56 100 |
| Tavanasa | 480 | 67 000 |
| Biasca | 700 | 110 000 |
| Tierfehd | 1030 | 125 000 |

Escher Wyss S.A., Zurich



Nous livrons pour les Forces Motrices de Mattmark S. A. :
2 turbines Pelton doubles de 125.500 CV chacune, sous 1003 m. de chute.
Le collecteur et le puits blindé horizontal.
2 vannes de vidange de fond.

DOCUMENTATION GÉNÉRALE

Matériaux, Energie

BT 3378 620.197.5 : 628.15

La protection cathodique des conduites.

J. FRANQUIN et R. VULCAIN.

Techn. et Sciences municipales, 56 (1961) 3, mars,

p. 97-110, 8 fig.

Exposé des bases essentielles de la solution de ce problème, capital au point de vue technique et économique :

1. La corrosion est une ionisation : phénomènes favorisant et phénomènes retardant la corrosion. — 2. Diagramme de Pourbaix.

— 3. Protection cathodique : définition, schéma de principe et équations générales, abaque général, résistance d'isolement des conduites, résistance longitudinale. — 4. Applications à divers types de conduites : en acier soudé isolées, avec revêtement en béton, en acier sans revêtement. — 5. Technique de la protection cathodique : protection par redresseurs de courant, protection par anodes réactives.

Mécanique appliquée

BT 3379 621-482

Détermination du régime des contraintes dans des collerettes destinées à renforcer des tubulures branchées sur des éléments cylindriques ou toriques.

TH. BOVET.

Informations techn. Charmilles (1961) 8, p. 75-82, 12 fig.

Une ouverture faite dans un élément de forme cylindrique, conique, torique ou autre, soumis à une pression intérieure libère des forces qui sont reprises par l'élément de raccordement (tubulure, conduite de dérivation, etc.) et par la collerette de renforcement placée sur le raccordement de ces deux éléments. Ne considérant que les efforts de traction normale aux sections (membrane), l'auteur détermine successivement, dans le cas du raccordement d'un cylindre sur un tore : la forme à donner à la collerette de renforcement, les forces dans l'intersection cylindre-tore, les moments d'encastrement aux deux extrémités de la collerette, les contraintes dans la collerette.

BT 3380 621.181.5 : 621.187.32

L'influence du pas des tubes et de leur arrangement sur l'encrassement des faisceaux tubulaires

P. PROFOS et H. N. SHARAN.

Rev. techn. Sulzer, 12 (1960) 4, p. 31-43, 16 fig.

La durée de service de la chaudière entre deux révisions successives est d'une importance décisive quant au facteur d'utilisation d'une centrale thermique. Cette durée dépend des propriétés du combustible et de la tendance des surfaces de chauffe à l'encrassement. L'arrangement des tubes de celles-ci dans les faisceaux joue un rôle important, et il est capital de connaître cette influence afin de choisir la disposition la plus favorable pour les surfaces de chauffe. Les auteurs donnent les résultats d'essais sur modèles effectués par Sulzer Frères, visant à déterminer par le calcul la tendance à l'encrassement des faisceaux tubulaires suivant la disposition de ceux-ci.

Electrotechnique

BT 3381 621.316.5.015.3

Forme et grandeur des surtensions apparaissant lors de la coupure de faibles courants inductifs et capacitifs dans les réseaux à haute tension.

P. BALTENSPERGER.

Rev. Brown Boveri, 47 (1960) 4, avril, p. 195-224, 12 fig.

Les coupures de faibles courants inductifs et capacitifs provoquent des surtensions à basse et moyenne fréquence qui, pour la plupart, restent inférieures à celles correspondant aux niveaux d'isolement des installations et ne les dépassent que rarement. Des réamorçages se produisent et provoquent également des surtensions dont les plus grandes amplitudes sont du même ordre de grandeur que celles des surtensions à fréquence moyenne. L'onde de tension due à un réamorçage se répartit entre les parties du réseau situées de part et d'autre du disjoncteur, dans le rapport des impédances caractéristiques. La vitesse de la chute de tension qu'entraîne un réamorçage est plus faible que la raideur du front de l'onde de choc normale $1/50$.

Construction, Architecture

BT 3382 725.23 (43)

Immeuble commercial à Berlin.

J. ROBIALE.

Techn. Travaux, 37 (1961) 1-2, janv.-fév., p. 31-38, 16 fig.

Description du gratte-ciel *Telefunken* (80 m de hauteur au-dessus du sol, 21 étages sur rez-de-chaussée) de forme fuselée en plan : octogone très aplati, les façades longues mesurant 52 m, la partie large du fuseau 15,95 m, les deux façades courtes nord et sud 12,70 m. Les bureaux ayant une largeur constante, les couloirs vont en se rétrécissant vers les extrémités.

L'ossature est soutenue par trois sortes de « tours », qui contiennent ascenseurs et escaliers et servent de contreventement à l'édifice dans le sens nord-sud, tandis que deux rideaux pleins orientés perpendiculairement aux grandes façades remplissent le même office dans le sens est-ouest.

ZINGUERIE DE SION S. A.

Zingage au bain chaud

Promatisation

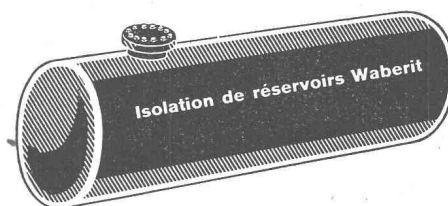
Sablage-Métallisation

Entretien conduites forcées, pylônes etc.

RÉFÉRENCES A DISPOSITION

Usine : SION - CHANDOLINE

Tél. (027) 2 13 97



Isolation
de réservoirs
« WABERIT »

20 ans d'expérience

STRASSENBAUMATERIAL AG. - BERNE

Wankdorffeldstrasse 70, tél. (031) 41 31 34

Le contrôle de l'enduit « Waberit » par notre examinateur patenté assure une isolation absolument imperméable.

Isolation sur place de construction.

Nous tenons volontiers à votre disposition références, échantillons et offres. EMPA contr. 29853-1 du 4. 10. 1955.

GIOVANOLA



Conduite forcée en plein air de Nendaz
de la Grande Dixence S. A., en montage. — Diamètre 3150 mm.
Pression maximum d'essai en atelier 84 atm.

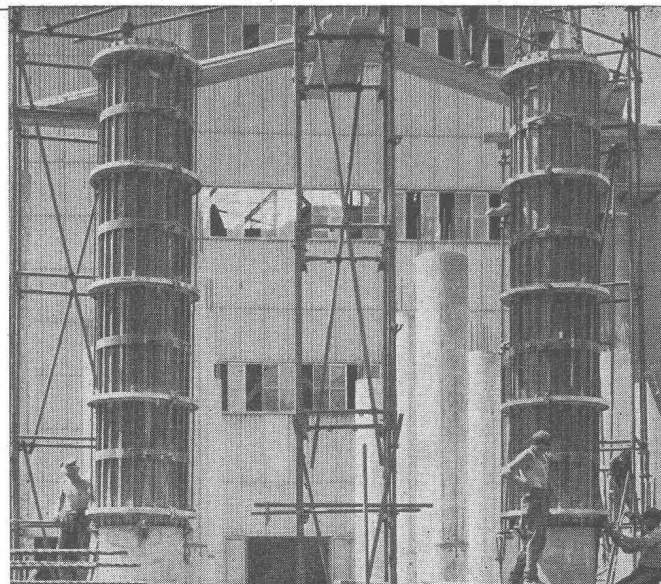
GIOVANOLA FRÈRES S. A., MONTHEY



Tonwerk Lausen AG

Produits réfractaires

Revêtement pour
four à creuset
en matière pour
haute
température.
Nous
recommandons
nos qualités
spéciales
Carbure de Silice
Sillimanite
Corindon



Eléments pour le bétonnage de piliers
COFFRAGE EN ALUMINIUM

Alb. Aeberli Zurich 38

ALBISSTRASSE 62 Tél. (051) 45 13 28



La **DIRECTION GENERALE DES PTT A BERNE** cherche
pour sa division des lignes, section des mesures de protection
et des services techniques, un

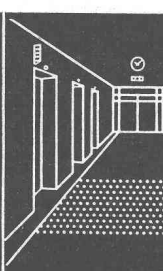
technicien-constructeur

Exigences : Diplôme de technicien-mécanicien ou d'électro-technicien. Avoir pratiqué en qualité de constructeur, si possible dans la construction des appareils et des articles en acier. Connaître les langues nationales.

Les candidatures doivent être envoyées à la **Division du personnel de la Direction générale des PTT à Berne**, accompagnées des certificats sur l'activité exercée.



ED. AERNI-LEUCH BERNE



Télécommunications et
mécanique de précision

Hasler SA Berne

et succursale à Zurich

DOCUMENTATION DU BATIMENT

CENTRE NATIONAL SUISSE / BIBLIOTHÈQUE NATIONALE SUISSE, BERNE

711.436 (494.241.1)

Gaudi, J.-P., arch.: L'aménagement des rives du lac de Bienne. Avec fig., Style 2 (1961) 1, p. 49-51.

Liaisons entre les communes riveraines très bien comprises. Remplacement du remblai de la ligne de chemin de fer par des viaducs, ce qui stimulera la fluidité du trafic routier entre la ville et le lac. Espaces verts à l'est et le long de la Thièle, ainsi qu'en bordure du lac sur les communes de Nidau et d'Ipsach. Tracé ingénieux de la route en transit Berne-Neuchâtel avec raccordement de la route-express et surélévation de certains croisements. Installations du port, intégration du gymnase aux exigences de l'urbanisme. Très large conception de l'ensemble.

Suisse, B.N.S., Berne, 1961, N° 233.

728.2.011.266 (494.53)

Glaus, O., arch.: Palazzo Ferrari à Chiasso. Avec fig., Architecture, formes et fonctions 7 (1960-61), p. 160-161. Immeuble de 6 étages dont le dernier est réservé à un hôtel de 20 chambres desservi par un lift particulier. Fondations: cuve de béton étanche. Façade principale en béton armé. Cloisons de 12 cm en briques ou en grès. Chauffage par rayonnement. Planchers: revêtement de linoléum sur sol de ciment. Isolation chaleur-bruit garantie par un tapis de liège. Situation bien choisie, avec jardin-restaurant sur le toit.

Suisse, B.N.S., Berne, 1961, N° 234.

725.928 (452.1)

Latis, V., arch.: Cantine dans un ancien entrepôt à Sesto San Giovanni. (*Betriebsspeisesaal in einem ehemaligen Lagerhaus.*) Avec fig., Bauen und Wohnen 15 (1961) 4, p. 143-145.

Exemple typique de flexibilité dans l'utilisation de la construction. D'un ancien hangar, édification d'une cantine d'usine. Au centre du bâtiment, agencement des communs. Surface totale 70×14 m. Entrée principale, hall commun avec bar. Aux deux extrémités: deux salles, l'une de 360 places pour les ouvriers, l'autre de 150 places pour les employés. Répartition établie en fonction des emplois et de l'horaire de travail.

Suisse, B.N.S., Berne, 1961, N° 235.

728.94 : 631.2 (436)

Bucek, F.: Une ferme en Autriche. (*Wirtschaftsgebäude in Allerheiligen, Steiermark.*) Avec fig., Intern. Asbestzement-Rev. 6 (1961) 1, p. 11-12.

Construction se divisant en 3 parties: remise pour les voitures, bâtiment proprement dit avec écuries et greniers, ainsi que garages. Le bâtiment principal de 60×13 m est desservi par 2 entrées médianes flanquées toutes deux de silos de 25 m³ placés de côté. L'aménagement intérieur est conditionné par la laiterie, les granges à fourrage et à litière. La charpente comporte des arcs orientés selon trois directions et constitués en béton armé.

Suisse, B.N.S., Berne, 1961, N° 236.

727.112 (494.341)

Custer, W.; **Crespo, G.**, arch.: Ecole primaire et jardin d'enfants «Neubühl» à Zürich-Wollishofen. (*Primarschulhaus und Kindergarten «Neubühl» in Zürich-Wollishofen.*) Avec fig., Werk 28 (1961) 3, p. 79-82.

L'école a été édifée dans un beau cadre de verdure et sur un terrain relativement vaste. Nette séparation de la zone de silence de la zone bruyante. L'ensemble comprend: 1° un jardin d'enfants formé de 2 unités; 2° une école élémentaire de 6 classes au rez-de-chaussée groupées deux par deux en pavillons; 3° six classes pour le degré plus avancé à l'étage du bâtiment principal. En outre: salle de chant, salles des maîtres, atelier de bricolage, etc. Toutes les classes sont carrées et éclairées bilatéralement.

Suisse, B.N.S., Berne, 1961, N° 237.

725.24 (494.341)

Wehrli, W., arch.: Nouveau bâtiment de la Société de Banque suisse à Zurich. (*Neubau Schweizerischer Bankverein, Zürich.*) Avec fig., Pro-Metall 14 (1961) 80, p. 461-465.

Le maître de l'ouvrage s'est soucié non seulement de faire construire un bâtiment utilitaire et d'administration, mais encore de promouvoir, dans le cadre des moyens à disposition, une création architecturale esthétique. Pour cette raison, large utilisation de profilés en métaux cuivreux. D'une part, le bronze apporte un enrichissement aux façades qu'il rehausse alors que, d'autre part, le cuivre et le laiton s'adaptent très harmonieusement avec les diverses essences de bois de l'aménagement intérieur.

Suisse, B.N.S., Berne, 1961, N° 238.

727.113 (494.212)

Graf, M., arch.: Bâtiment scolaire du degré supérieur au village Pestalozzi à Trogen. (*Oberstufenschulhaus im Kinderdorf Pestalozzi in Trogen.*) Avec fig., Werk 28 (1961) 3, p. 100-102.

L'enseignement dans les classes élémentaires est donné dans les diverses maisons nationales dans la langue maternelle de l'enfant. Le degré supérieur, dont la base est l'allemand, auparavant dispersé, se trouve maintenant réuni dans un même complexe. Principe recherché: union aussi étroite que possible entre l'enseignement théorique et la pratique. L'unité y est clairement définie, sans séparation des salles de classes et de travail, de jeu ou de séjour. Parois vitrées et portes coulissantes, de même que mobilier mobile facilitant l'enseignement par groupes.

Suisse, B.N.S., Berne, 1961, N° 239.

69.024 (494.342.4)

Schilling, E.: Appuis de toit aux nouveaux bâtiments de la Maison Sulzer S. A., Winterthur. (*Dachbrüstungen bei den Neubauten der Firma Sulzer A. G. in Oberwinterthur.*) Avec fig., Eternit im Hoch- und Tiefbau 54 (1960) p. 936-937.

Revêtement d'appui avec éléments portants pouvant être couverts par des faîtières spéciales ondulées «Eternit», les piliers de façades disposés à intervalles de 3 m furent dotés, à leur extrémité supérieure, d'une console sur laquelle fut vissée la charpente portante en bois équerri. Cette solution a permis de préfabriquer les éléments de chambre et de les monter sur place dans le délai le plus court.

Suisse, B.N.S., Berne, 1961, N° 240.

728.2.011.264 (494.431)

Meystre, R.-A., arch.: Immeuble locatif Perle-Rive à Neuchâtel. Avec fig., Architecture, formes et fonctions 7 (1960-61), p. 64.

Immeuble érigé dans quartier résidentiel. Situation du terrain assurant vue panoramique complète sur le lac et les Alpes. Confort très étudié. Murs de séparation des différentes pièces constitués par des murs porteurs, ce qui garantit une parfaite imperméabilité phonique. Isolation thermique. Fenêtres à double vitrage. Parements des façades revêtus de plaques de marbre.

Suisse, B.N.S., Berne, 1961, N° 241.

727.5 (43-2.6)

Mauer, H., arch.: Réacteur à Garching près de Munich. (*Reaktorstation in Garching bei München.*) Avec fig., Bauen und Wohnen 15 (1961) 4, p. 134-138.

Constructions édifiées par les usines Siemens dans un but de recherche et comprenant une halle pour le réacteur, un bâtiment pour les laboratoires, les ateliers ainsi que des locaux pour le personnel scientifique avec salles de séjour et chambres à coucher. Réalisation claire et bien dimensionnée.

Suisse, B.N.S., Berne, 1961, N° 242.

SIRIUS „Oxy-Motor“

Breveté

Machine à découper sans moteur électrique, auto-propulsée par pression d'oxygène, réglable sans graduation. Demandez documentation spéciale.

Unique en son genre!



Vente et Service pour la Suisse:

Usines d'Oxygène & d'Hydrogène S.A. Lucerne

☎ 041 23023

Dépt. Appareils

C. P. Lucerne 2



Entreprise de Travaux Publics

Pierre CHAPUISAT, ingénieur

TOUS TRAVAUX SOUTERRAINS

LAUSANNE

MARTIGNY



**Projets
et
exécution
de
salles de commande**

PANEL ⚡ GARDY

PANEL S A

PREVERENGES/Vd

DOCUMENTATION DU BATIMENT

CENTRE NATIONAL SUISSE / BIBLIOTHÈQUE NATIONALE SUISSE, BERNE

725.26 (449.2)

Devin, A., arch. : Un marché-gare à Avignon. (*Ein Grossmarkt in Südfrankreich.*) Avec fig., Intern. Asbestzement-Rev. 6 (1961) 1, p. 9-10.

Réalisation inspirée à la fois par des considérations d'urbanisme et d'organisation économique. Construction à la sortie de la ville sur une superficie de 11 hectares. Divers bâtiments constitués par des charpentes métalliques classiques avec toiture à deux pentes inversées. Couverture en plaques ondulées d'amiante-ciment avec fixations par boulons-volets.

Suisse, B.N.S., Berne, 1961, N° 243.

725.381 (494.421)

Brugger, M. A. : Garage Rive-Centre à Genève. Avec fig., Hoch- und Tiefbau 60 (1961) 15, p. 117-130.

Projet comportant la construction d'un garage souterrain pour 530 voitures. Diamètre 57 m, hauteur 25 m. Le chantier étant situé en pleine ville, impossibilité absolue de provoquer des tassements dans le voisinage des fouilles. Pour ce motif, suppression du blindage de la fouille et remplacement par un caisson construit au niveau du sol et foncé par havage, ce caisson formant en définitive la paroi d'enceinte du garage.

Suisse, B.N.S., Berne, 1961, N° 244.

719.4 : 333.511

Müller, K. : Protection du patrimoine national et dédommagement. Habitation 33 (1961) 4, p. 15-16.

La population, en s'accroissant, exige toujours davantage d'espace. Garantie de la propriété. Règlements de construction. Fautes de goût à éviter.

Suisse, B.N.S., Berne, 1961, N° 245.

691.32

Weissenfluh, H. von : L'amiante-ciment dans la construction industrielle. (*Asbestzement im Industriebau.*) Avec fig., Eternit im Hoch- und Tiefbau (1960) 54, p. 926-930.

L'industrialisation croissante de la branche du bâtiment, l'emploi toujours plus fréquent de squelettes métalliques et d'éléments préfabriqués ont valu à l'amiante-ciment une popularité insoupçonnée dans quantité de domaines. Coup d'œil rétrospectif sur l'usage de ce matériau et exemples divers, ainsi que résultats obtenus. Facteur constant : recherche de l'économie.

Suisse, B.N.S., Berne, 1961, N° 246.

725.4 : 627.772 (494.413)

Fritz, E.; **Gerber, S.**; **Hesterberger, R.**, arch. : Fabrique d'appareils à Flamatt. (*Apparatenfabrik in Flamatt.*) Avec fig., Bauen und Wohnen 15 (1961) 4, p. 124-127.

Fabrique située à 12 km de Berne pour 220 ouvriers. Principaux secteurs : atelier de serrurerie, étampage du métal et de produits synthétiques, bobinerie, montage, ateliers mécaniques ainsi que locaux pour le nickelage, la peinture, l'outillage, laboratoires, contrôle, dépôt des matières premières, expédition, bureaux techniques et commerciaux, cantine. Principe de construction à plusieurs étages avec des halles intercalées.

Suisse, B.N.S., Berne, 1961, N° 247.

727.113 (774)

Smith, E. M., arch. : Ecole supérieure à Saint-Joseph, Michigan. (*Höhere Schule in St. Joseph, Michigan, USA.*) Avec fig., Werk 28 (1961) 3, p. 96-99.

Cette école est conçue, comme c'est souvent le cas dans de petites agglomérations américaines, pour être également un centre culturel et sportif de la commune. En effet, le bâtiment scolaire y joue un rôle qui dépasse les fonctions purement pédagogiques. Nette séparation, dans la disposition des cubes formant l'ensemble, des locaux servant au public, dont un théâtre de 1000 places, une halle de gymnastique double, une piscine, de la partie proprement scolaire où sont encore logées la cafeteria et la bibliothèque.

Suisse, B.N.S., Berne, 1961, N° 248.

725.381

Huber, G. : Entrées de garages et places de manœuvre. (*Garageeinfahrten und Kehrplätze.*) Avec fig., Das Ideale Heim 35 (1961) 4, p. 159-161.

Calcul des distances exactes pour pouvoir manœuvrer avec aisance son véhicule. Pour l'accès d'une seule voiture, un chemin de 2,50 à 3 m, bétonné, asphalté ou pavé est suffisant, éventuellement piste de roulement composée de 2 bandes de dalles posées sur du sable. Inclinaison de la rampe dans le cas où le garage est situé en contrebas ou plus haut que la voie publique. Prescriptions communales. Evacuation des eaux. Croquis et exemples.

Suisse, B.N.S., Berne, 1961, N° 249.

728.226 (494.411)

Décoppet, A.; **Veuve, L.**; **Aubry, F.**, arch. : H.L.M. préfabriqués à Villars-sur-Glâne. Avec fig., Architecture, formes et fonctions 7 (1960-61), p. 165.

Deux immeubles identiques de 16 appartements chacun, répartis sur 4 niveaux, le rez-de-chaussée étant réservé aux annexes et services communs. Chauffage par échangeur eau chaude — air chaud; grands vitrages sur loggias à verre isothermique; ventilation mécanique des locaux sanitaires et communs; installations sanitaires à basse pression préfabriquées; constructions massives; canalisations anti-vibratiles dans gaines isolées; neutralisation acoustique; système porteur préfabriqué situé à l'intérieur de l'enveloppe thermique.

Suisse, B.N.S., Berne, 1961, N° 250.

728.2.011.263 (494.451.1)

Vouga, J.-P., arch. : Immeuble locatif Pully-Lausanne. Avec fig., Architecture, formes et fonctions 7 (1960-61), p. 166.

Dimension et implantation du bâtiment, comprenant 12 appartements de diverses grandeurs, imposées par des servitudes très rigoureuses. Murs extérieurs enduits au mortier fin et peints à la dispersion, soubassement revêtu de marbre brut. Parapets des balcons en tubes carrés, panneaux de glace émaillée et sécurisée, de couleur blanche; sur façade nord, volets de bois à jalousies fixes, coulissants. Plan des appartements bien étudié dans une situation s'ouvrant sur les frondaisons de parcs privés.

Suisse, B.N.S., Berne, 1961, N° 251.

727.5 (794)

Ladd, T.; **Kelsey, J.**, arch. : Laboratoire de recherches et usine à Berkeley. (*Forschungslaboratorium und Fabrikationsgebäude in Berkeley.*) Avec fig., Bauen und Wohnen 15 (1961) 4, p. 123.

Bâtiment abritant les laboratoires ainsi que l'usine fabricant des mécanismes de contrôle pour fusées. Architecture créant parfaitement l'ambiance de la recherche. Construction et conception très limpides qui reflètent l'esprit d'équilibre entre l'architecte, l'ingénieur et le constructeur.

Suisse, B.N.S., Berne, 1961, N° 252.

711.455.43 (788)

Stahly, F. : Aspen. Avec fig., L'œil 6 (1961) 74, p. 52-59.

Localité dans le Colorado, complètement abandonnée dès le milieu du siècle dernier. Station d'hiver et centre culturel en été dû à l'unique volonté d'un industriel de Chicago, Walter Paepke. Plans dressés par Herbert Bayer, architecte d'origine autrichienne, autant que skieur chevronné. La création ex nihilo d'un ensemble architectural ainsi que la solution des problèmes d'urbanisme inhérents au site constituent à Aspen une réussite entière. Remarquable cohérence entre la puissance financière et le créateur d'un complexe aussi bien d'architecture que social et artistique. Ensemble hôtelier comprenant une piscine, des terrains de golf et de tennis. Bâtiment des Séminaires pour l'Institut d'études humanistes avec structure d'acier permettant d'éviter les colonnes intérieures portantes.

Suisse, B.N.S., Berne, 1961, N° 253.

In unserm neuzeitlich eingerichteten Betrieb suchen wir einen tüchtigen, initiativen

Bauführer

für Hoch- und Tiefbauarbeiten.

Wir verlangen : verträglichen Charakter, **Erfahrung im Strassenbau**, Selbständigkeit in Kalkulation, Bauführung, Ausmass und Abrechnung.

Wir bieten : gute Salarierung, Dauerstelle mit angenehmen Arbeitsbedingungen, Personalfürsorge, Aussicht auf Prokura. Eintritt nach Übereinkunft.

Handschriftliche Bewerbungen mit Lebenslauf, Zeugnisabschriften, Photo und Gehaltsansprüchen sind erbeten an

E. Heller Bauunternehmung AG.,
Schüpfen
Spezialgeschäft für Strassenbau

Bureau d'ingénieur des environs immédiats de Lausanne cherche

Ingénieur civil diplômé

si possible un à deux ans minimum de pratique, béton armé.

Travail intéressant et indépendant, bâtiment, constructions industrielles. Bureau et surveillance de chantier.

Offres sous chiffre PO 46361 L à Publicitas Lausanne.

PAPETERIE de ST LAURENT
Charles Krieg
LAUSANNE
Tél. 23 55 77

SERVICES INDUSTRIELS DE GENÈVE

Une inscription publique est ouverte, dans le cadre des dispositions du statut du personnel, en vue de pourvoir un poste de

TECHNICIEN EN GÉNIE CIVIL

au service des eaux

Les candidats doivent répondre aux conditions suivantes :

- Etre âgé de 27 ans au plus ; toutefois, les candidats dépassant cet âge et jusqu'à 40 ans révolus peuvent s'inscrire, sous réserve qu'ils remplissent, en cas de nomination, les conditions financières spéciales de la Caisse d'assurance du personnel.
- Jouir d'une bonne santé.
- Etre citoyen suisse ; à titre et à valeur égaux, la préférence sera donnée à un citoyen genevois.
- Avoir une bonne instruction générale.
- Etre porteur d'un diplôme de technicien en génie civil du Technicum de Genève ou de toute autre école équivalente.
- Posséder une pratique de chantier de plusieurs années.

Engagement pour une année à titre d'essai.

Le classement et le traitement correspondant dépendront des aptitudes des candidats.

Les personnes qui désirent poser leurs candidatures peuvent obtenir des renseignements complémentaires ainsi que la formule à remplir auprès de la direction du service des eaux, rue du Stand 12.

Les offres manuscrites, accompagnées d'un curriculum vitae et d'une photographie, doivent être adressées avant le samedi 23 décembre, dernier délai, au secrétariat général des Services industriels, bâtiment du pont de la Machine.

Administration cantonale neuchâteloise

Le département des Travaux publics
Service des ponts et chaussées

cherche

un ingénieur civil

Activité principale : Etablissement de projets de routes nationales et cantonales ; ouvrages d'art ; direction de chantiers ; aptitude à traiter avec les autorités et les particuliers. Formation : Etudes universitaires complètes. Si possible expérience en matière d'établissement de projets routiers.

Traitement légal.

Entrée en fonction : à convenir.

Les offres de service (lettres manuscrites), accompagnées d'un curriculum vitae, doivent être adressées à l'Office du personnel, Château de Neuchâtel, jusqu'au 7 janvier 1962.

On cherche pour le printemps 1962 une place d'

apprenti dessinateur

en génie civil ou béton armé pour jeune homme de 17 ans, ayant suivi l'école primaire supérieure et l'école de commerce. Faire offres sous chiffre AS. 520 L. aux Annonces Suisses S.A. « ASSA » Lausanne.

compriband
pour chaque joint

Représentation générale **ROGER FREY, Ing. dipl.**

Zurich 2 Beethovenstrasse 47
Tél. 051/23 33 64

WANDER

DIRECTION TECHNIQUE

Nous cherchons deux collaborateurs :

un ingénieur diplômé EPF ou EPUL

pour étude et projection d'installations thermiques.

Activité intéressante et variée pour un ingénieur avec expérience en concentration, évaporation, séchage, etc., et, si possible, dans la construction des appareils correspondants.

un technicien-architecte ou technicien en génie civil

avec quelques années de pratique dans un bureau d'architecte et sur les chantiers, pour l'exécution de projets et pour contrôle de constructions.

Offres avec curriculum vitae, photographie et copies de certificats à

Dr A. WANDER S.A., Berne
Bureau du personnel.

NOTZ

Nous cherchons un

TECHNICIEN

avec pratique dans l'usinage des
métaux pour

TRAVAUX DE LABORATOIRE

La préférence sera donnée à un diplômé d'une école de mécanique de langue maternelle française ayant des connaissances de l'allemand.

Place stable avec possibilités d'avancement. Travail varié et intéressant.

Offres avec curriculum vitae et photo à

NOTZ & Co S.A., Bienne

Technicien de fabrication

bilingue (français et allemand) disposant d'une grande expérience dans l'analyse du travail, serait engagé tout de suite ou pour date à convenir. Le poste consiste à étudier et coordonner les méthodes de fabrication d'un groupe important de fabrique de pierres d'horlogerie.

Faire offres manuscrites avec curriculum vitae à
TECHNIRUBIS, chemin du Vanil 14, Lausanne.

Administration cantonale neuchâteloise

Le département des Travaux publics
Service des ponts et chaussées

cherche

techniciens en génie civil

Activité : Etude de projets routiers, surveillance de chantiers ; relevés topographiques, etc.

Formation : Diplôme d'un technicum suisse ou titre équivalent.

Si possible quelques années de pratique.

Traitement légal.

Entrée en fonction : à convenir.

Les offres de service (lettres manuscrites), accompagnées d'un curriculum vitae, doivent être adressées à l'**Office du personnel, Château de Neuchâtel, jusqu'au 7 janvier 1962.**

LA SOCIÉTÉ GÉNÉRALE POUR L'INDUSTRIE

cherche

pour son service génie civil

un ingénieur diplômé un technicien projecteur un dessinateur

pour l'étude et l'établissement de projets d'aménagements hydroélectriques et industriels.

Situation stable et caisse de prévoyance. Entrée en fonction à convenir.

Faire offres manuscrites avec curriculum vitae, copie de certificats, références, prétentions de salaire, à la **Société Générale pour l'Industrie**, 17, rue Bovy-Lysberg, Genève.



La Division des travaux du 1^{er} arrondissement des CFF cherche, pour ses bureaux à Lausanne,

dessinateur en génie civil

Conditions d'admission : être porteur du certificat d'apprentissage de dessinateur en génie civil.

Traitement : selon statut, possibilités d'avancement.

Entrée en fonction : dès que possible.

S'adresser par lettre autographe et curriculum vitae à la Division des travaux du 1^{er} arrondissement des CFF, à Lausanne.

SERVICES INDUSTRIELS DE GENÈVE

Une inscription publique est ouverte, dans le cadre des dispositions du statut du personnel, en vue de pourvoir un poste de

TECHNICIEN-MÉCANICIEN

au service des eaux

Les candidats doivent répondre aux conditions suivantes :

- Etre âgé de 27 ans au plus ; toutefois, les candidats dépassant cet âge et jusqu'à 40 ans révolus peuvent s'inscrire, sous réserve qu'ils remplissent, en cas de nomination, les conditions financières spéciales de la Caisse d'assurance du personnel.
- Jouir d'une bonne santé.
- Etre citoyen suisse ; à titre et valeur égaux, la préférence sera donnée à un citoyen genevois.
- Avoir une bonne instruction générale.
- Etre porteur d'un diplôme de technicien-mécanicien du Technicum de Genève ou de toute autre école équivalente.
- Posséder des connaissances jugées suffisantes dans le domaine de l'hydraulique et, en particulier, de l'appareillage équipant les installations de pompage et de filtration.

Engagement pour une année à titre d'essai.

Le classement et le traitement correspondant dépendront des aptitudes des candidats.

Les personnes qui désirent poser leur candidature peuvent obtenir des renseignements complémentaires ainsi que la formule à remplir auprès de la direction du service des eaux, rue du Stand 12.

Les offres manuscrites, accompagnées d'un curriculum vitae et d'une photographie, doivent être adressées avant le samedi 23 décembre, dernier délai, au secrétariat général des Services industriels, bâtiment du pont de la Machine.

ADMINISTRATION CANTONALE VAUDOISE

Un poste de

technicien ou dessinateur en bâtiment

est actuellement vacant au Département des travaux publics, service des bâtiments, place du Château 6, Lausanne.

Conditions spéciales :

Age minimum : 25 ans - maximum : 35 ans.

Technicien : Titulaire du diplôme d'un technicum reconnu.

Dessinateur : Titulaire du certificat de capacité.

Elaboration de plans d'exécution et surveillance de travaux.

Entrée en fonction : 1^{er} avril 1962 ou date à convenir.

Les offres sont à adresser, jusqu'au 15 janvier 1962, au Département des travaux publics, service des bâtiments, place du Château 6, Lausanne.

Office du personnel.

Le SERVICE FÉDÉRAL DES ROUTES ET DES DIGUES

cherche

Ingénieur civil diplômé pour la construction des routes nationales

Tâches à assumer dans la section « Construction des routes nationales » portant surtout sur : examen des projets de routes nationales, questions de mécanique des sols, problèmes de construction de tunnels et d'exploitation, inspection des travaux et examen des décomptes. Activité répartie entre le bureau et le terrain.

Exigences : Avoir fait études universitaires complètes et acquis expérience dans les travaux du génie civil ; être capable de bien rédiger et de traiter avec les autorités ; connaître suffisamment une deuxième langue officielle.

Ingénieur civil diplômé

Tâches : Collaborer à la planification et à l'établissement des projets de routes nationales urbaines. Traiter les problèmes de technique de la circulation.

Exigences : Etudes universitaires complètes. Si possible expérience en matière d'établissement de projets routiers et de technique de la circulation ; bonnes connaissances de la planification. Bon rédacteur.

Ingénieur civil diplômé ou inscrit au registre suisse des ingénieurs, des architectes et des techniciens

Tâches : Collaborer à l'aménagement des routes principales et des routes nationales de 3^e classe.

Exigences : Etudes universitaires complètes, ou figurer comme ingénieur au registre suisse des ingénieurs, des architectes et des techniciens. Si possible quelques années de pratique en matière de constructions routières.

Ingénieur civil diplômé pour la section des barrages

Tâches : Examen de projets de barrages. Surveillance des travaux d'exécution. Contrôle de l'entretien des barrages existants. Mise en valeur des résultats de mensuration. Travaux hydrauliques généraux.

Exigences : Etudes universitaires complètes. Plusieurs années de pratique dans l'établissement de projets et dans la construction d'installations hydro-électriques. Expérience dans la mécanique des sols désirée. Bon rédacteur.

Nous offrons :

Atmosphère de travail agréable

Activité intéressante et variée

Bon salaire

En cas de convenance, place stable avec caisse de retraite

Un samedi libre sur deux

Entrée en fonction : le plus tôt possible ou selon entente.

Les offres manuscrites doivent contenir des indications détaillées sur les études faites, l'activité exercée, les connaissances linguistiques, les prétentions de salaire et les références ; elles seront adressées au SERVICE FÉDÉRAL DES ROUTES ET DES DIGUES, Monbijoustrasse 40, Berne.

Stahlton-Prébéton SA

Le développement rapide de notre fabrication, l'ouverture d'une nouvelle usine à Avenches peut vous permettre d'améliorer votre situation.

Nous cherchons pour notre bureau technique à Berne un

technicien diplômé en génie civil éventuellement un ingénieur

pour la formation des prix, le contrôle de la fabrication, les calculs statiques, la définition de nouveaux éléments, etc.

pour notre usine d'Avenches, un

technicien en bâtiment éventuellement dessinateur en génie civil

capable, comme chef de montage, d'organiser en usine, puis de diriger sur place la pose de nos éléments préfabriqués précontraints et de commander efficacement une équipe de monteurs.

Nous demandons :

- Personnel jeune et actif
- dynamique, capable et consciencieux

Nous offrons :

- place stable et bien rétribuée
- avantages sociaux
- intéressantes possibilités d'avancement
- entrée tout de suite

Si vous pensez être le collaborateur cherché, envoyez-nous sans tarder vos offres manuscrites avec curriculum vitae, copies de certificats et photo ou téléphonez-nous pour une prise de contact.

Direction de Stahlton Prébéton SA
Eymattstrasse 71, Berne 18
Tél. (031) 66 33 01

CHERCHONS

INGÉNIEUR DE VENTE

pour notre maison en France.

Ingénieur qualifié ayant expérience dans la vente de matériel scientifique et industriel est prié de faire offre à

BALZERS Aktiengesellschaft für Hochvakuumtechnik und Dünne Schichten, Balzers/FL. Tél. (075) 4 11 22.

Vevey

Bibliothek des Eidgen.
Polytechnikums
ZÜRICH

Conduites forcées, blindages de galeries

*Ateliers de Constructions Mécaniques
de Vevey S.A.*