

**Zeitschrift:** Bulletin technique de la Suisse romande  
**Band:** 87 (1961)  
**Heft:** 25

## **Werbung**

### **Nutzungsbedingungen**

Die ETH-Bibliothek ist die Anbieterin der digitalisierten Zeitschriften auf E-Periodica. Sie besitzt keine Urheberrechte an den Zeitschriften und ist nicht verantwortlich für deren Inhalte. Die Rechte liegen in der Regel bei den Herausgebern beziehungsweise den externen Rechteinhabern. Das Veröffentlichen von Bildern in Print- und Online-Publikationen sowie auf Social Media-Kanälen oder Webseiten ist nur mit vorheriger Genehmigung der Rechteinhaber erlaubt. [Mehr erfahren](#)

### **Conditions d'utilisation**

L'ETH Library est le fournisseur des revues numérisées. Elle ne détient aucun droit d'auteur sur les revues et n'est pas responsable de leur contenu. En règle générale, les droits sont détenus par les éditeurs ou les détenteurs de droits externes. La reproduction d'images dans des publications imprimées ou en ligne ainsi que sur des canaux de médias sociaux ou des sites web n'est autorisée qu'avec l'accord préalable des détenteurs des droits. [En savoir plus](#)

### **Terms of use**

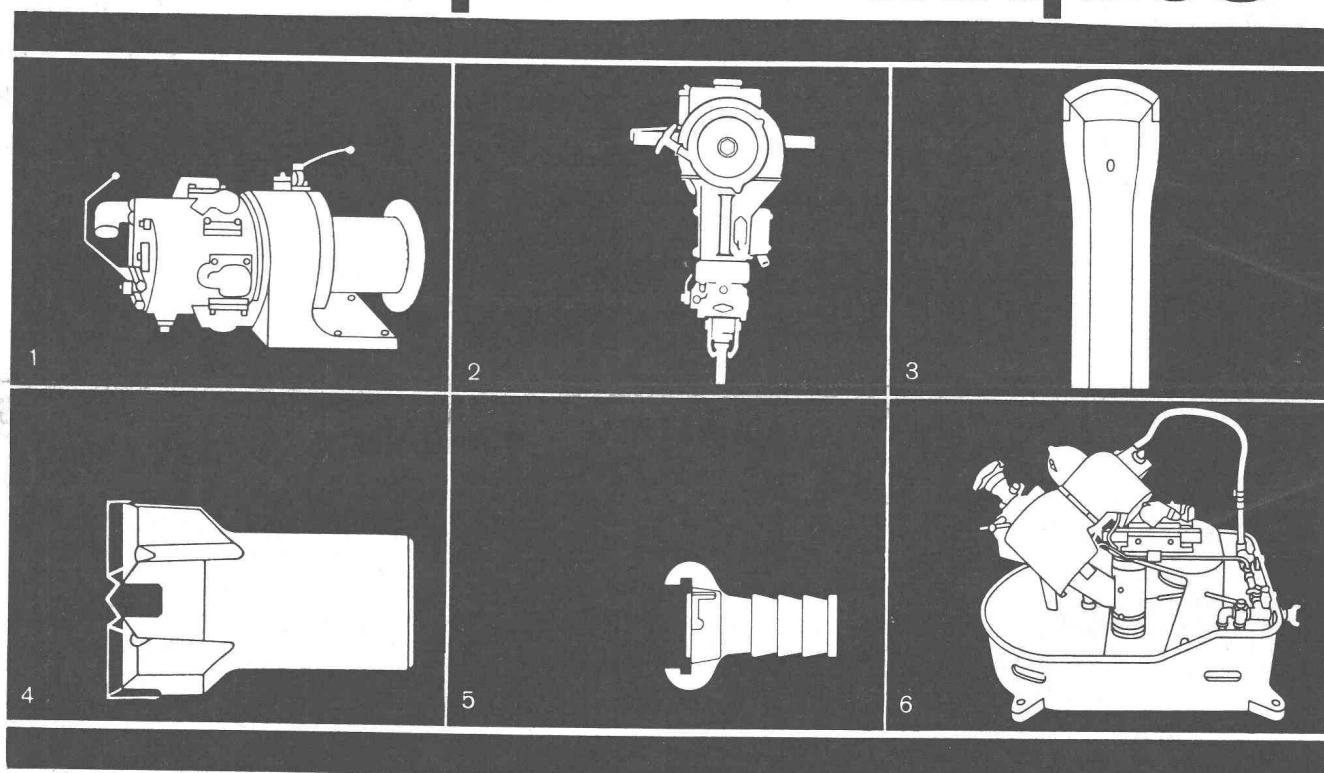
The ETH Library is the provider of the digitised journals. It does not own any copyrights to the journals and is not responsible for their content. The rights usually lie with the publishers or the external rights holders. Publishing images in print and online publications, as well as on social media channels or websites, is only permitted with the prior consent of the rights holders. [Find out more](#)

**Download PDF:** 11.01.2026

**ETH-Bibliothek Zürich, E-Periodica, <https://www.e-periodica.ch>**

**Atlas Copco**

# La gamme la plus complète d'équipements pneumatiques



**Atlas Copco met sur le marché la gamme la plus complète d'équipements pneumatiques**

Atlas Copco est la compagnie la plus importante du monde, exclusivement versée dans le développement et la construction de compresseurs et équipements à air comprimé. Les spécialistes de ses représentations assurent la vente et le service de son matériel dans plus de 90 pays de tous les continents.

Alors que nos annonces précédentes faisaient état du domaine pneumatique Atlas Copco touchant aux travaux publics, au génie civil, à la construction de tunnels et galeries, à l'industrie et à l'artisanat, vous trouverez ici quelques-unes des particularités de la gamme la plus complète d'équipements à air comprimé:

1 Treuils / 2 Marteau-perforateur et défonceur COBRA avec moteur à benzine incorporé / 3 Fleurets de mine SANDVIK COROMANT / 4 Coutonnes de perforation SANDVIK COROMANT / 5 Accouplements / 6 Affûteuse

Marteaux-pilons / Pompes centrifuges / Pics / Bêches / Tuyaux / Marteaux-sculpteurs etc.

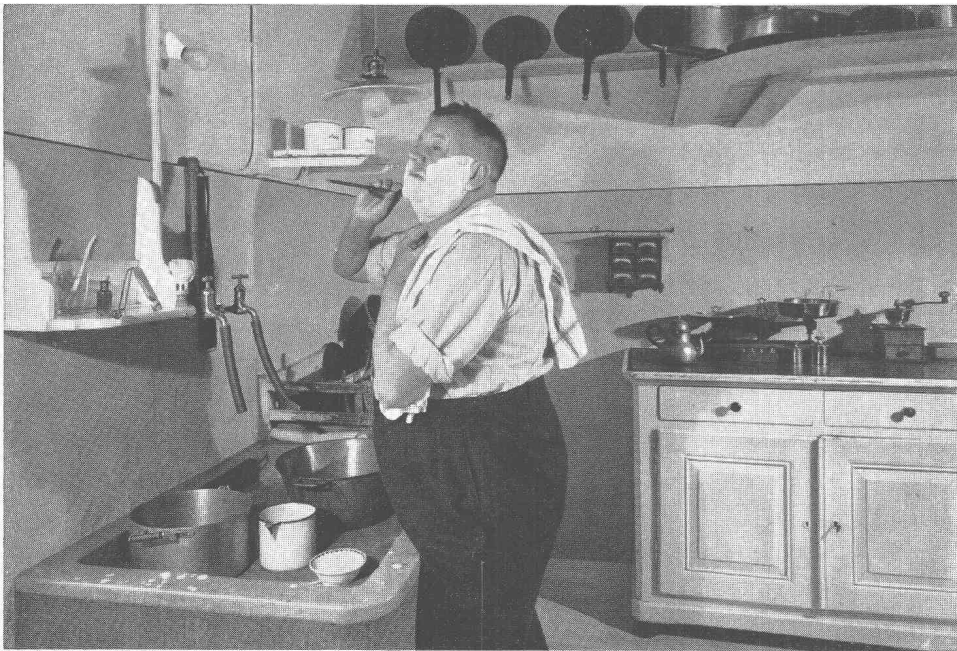
Demandez nos prospectus sur les compresseurs et équipements pneumatiques ATLAS COPCO.

Dans plus de 90 pays du monde, chaque entrepreneur soucieux d'économie a misé sur les équipements pneumatiques ATLAS COPCO.

Conseil — Vente — Service pour la Suisse:

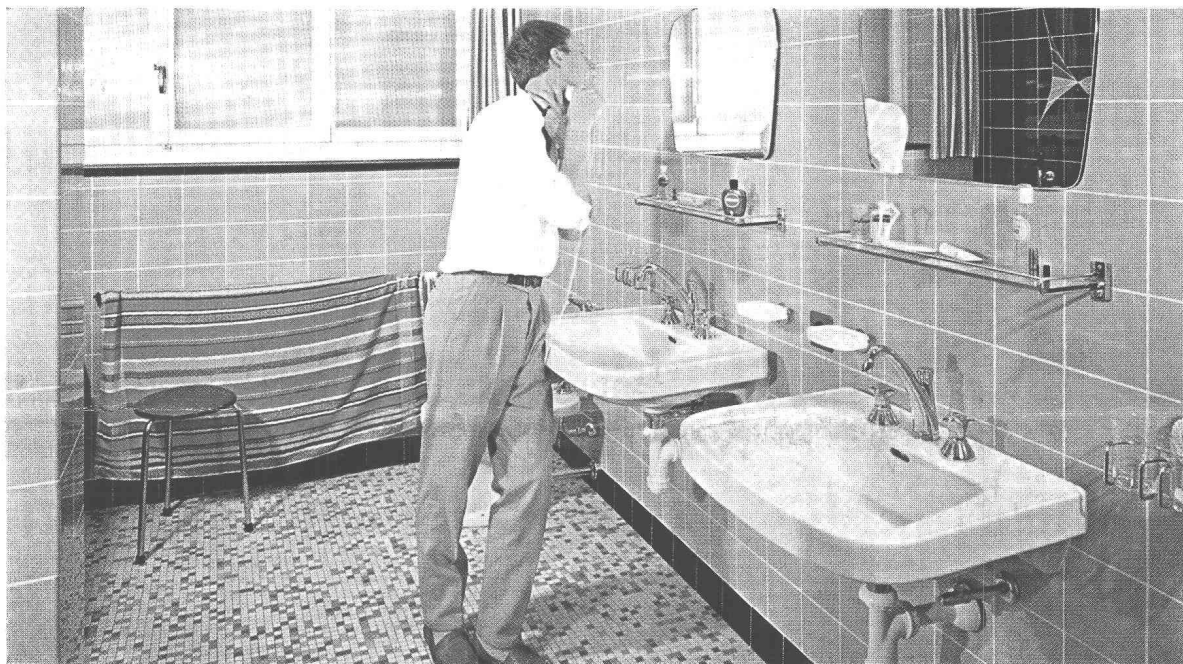
**NOTZ**

Notz & Co. S.A., Bienne  
Dépt Atlas Copco  
Tél. 032 / 255 22



... non

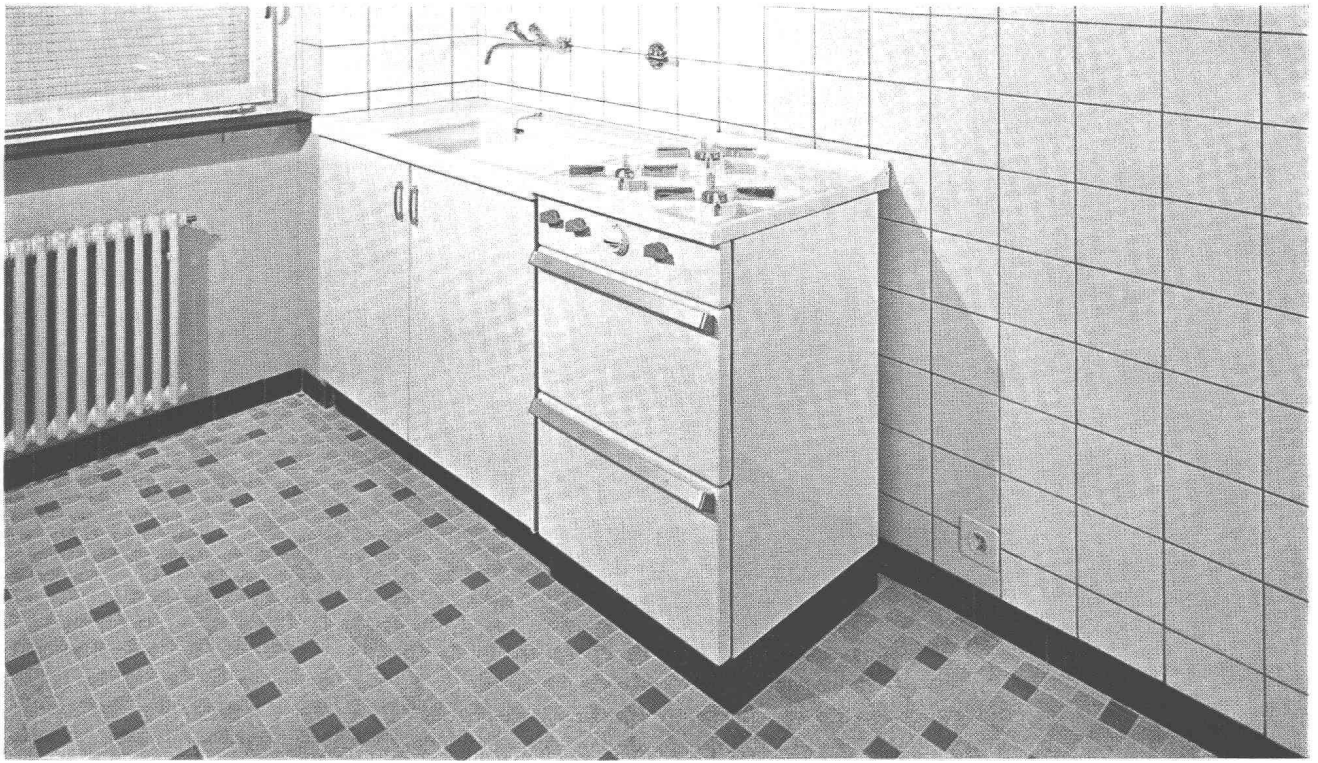
car on  
utilise  
aujourd'hui



**Carreaux de faïence et grès cérame**

Pour tous renseignements et livraisons prière de s'adresser aux magasins spécialisés





# Carreaux de faïence et grès cérame

Ce sont les carreaux de faïence et grès cérame qui, tant dans les anciens logements que dans les nouveaux appartements, ornent cuisines et salles de bains. Ils garantissent à la fois confort et hygiène. L'espace d'un instant et le sol luit. Un coup de torchon humide et les parois brillent. Les couleurs restent toujours fraîches et la surface lisse absolument intacte.



413-1

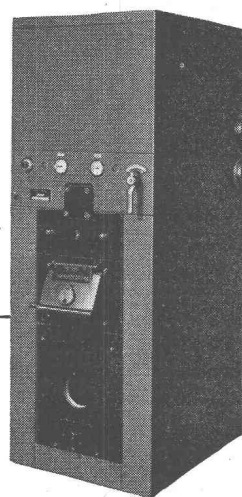
# Confort augmenté

**DE ROLL**

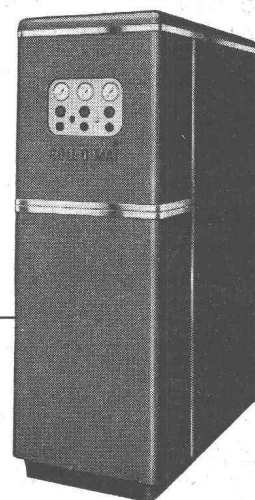
Chauffage aisé –  
Eau bouillante en quantité suffisante  
à un coût étonnamment bas:  
voilà les promesses que tiennent les  
**chaudières DE ROLL avec chauffe-eau**  
utilisant le mazout comme combustible.  
Dans les COMBIVAS à double foyer,  
des déchets de toute sorte peuvent aussi  
être brûlés.

**COMBIVAS** est livrée en différents modèles;  
autrement dit, c'est **vous** qui choisissez  
les accessoires qui correspondent  
à vos exigences et à vos besoins particuliers.

**ROLL-O-MAT**, complètement habillée d'une  
jaquette, est équipée des derniers  
perfectionnements techniques, ne demande  
pratiquement aucune manœuvre et satisfait  
ainsi aux exigences les plus sévères.



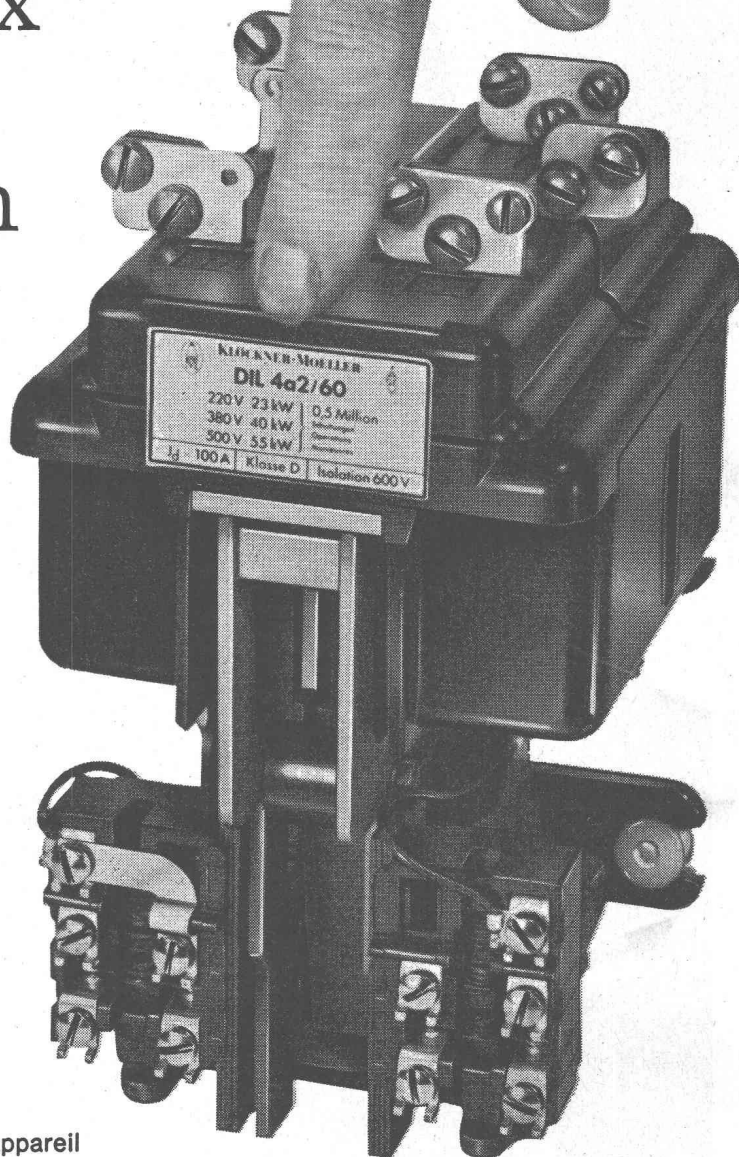
COMBIVAS



ROLL-O-MAT

DE ROLL Usines de Klus

# Facilité de choix par deux séries de construction



**Le juste choix du contacteur DIL requis  
parmi les deux séries — verte et rouge —  
se fait réaliser sans abaque  
ni tableau compliqué.**

La plaquette signalétique indique par sa couleur si l'appareil  
est un contacteur DIL de la série verte ou rouge.

On choisit les contacteurs verts dans des conditions et pour une  
cadence d'enclenchements normales, comme elles se présentent p. ex. sur  
les machines de travail, les compresseurs et les installations thermiques.

Par contre, les contacteurs rouges conviennent particulièrement  
aux conditions normales et difficiles et lors d'une grande cadence  
d'enclenchements, comme sur les machines-outils, les ponts-roulants  
et les installations textiles automatiques.

Même les exigences les plus sévères, comme elles se présentent,  
en marche par à-coups ou en freinage par contre-courant, sont maîtrisés  
sans difficulté par les contacteurs rouges DIL.

Les contacteurs DIL travaillent de longues années d'une façon sûre,  
sans entretien ni réparation et empêchent l'arrêt des machines  
et les pertes de production.

Pour de plus amples renseignements, nous vous prions  
de vous adresser à:



**... Soyez  
tranquille!**

C'est du  
Klöckner-Moeller



## KLÖCKNER-MOELLER

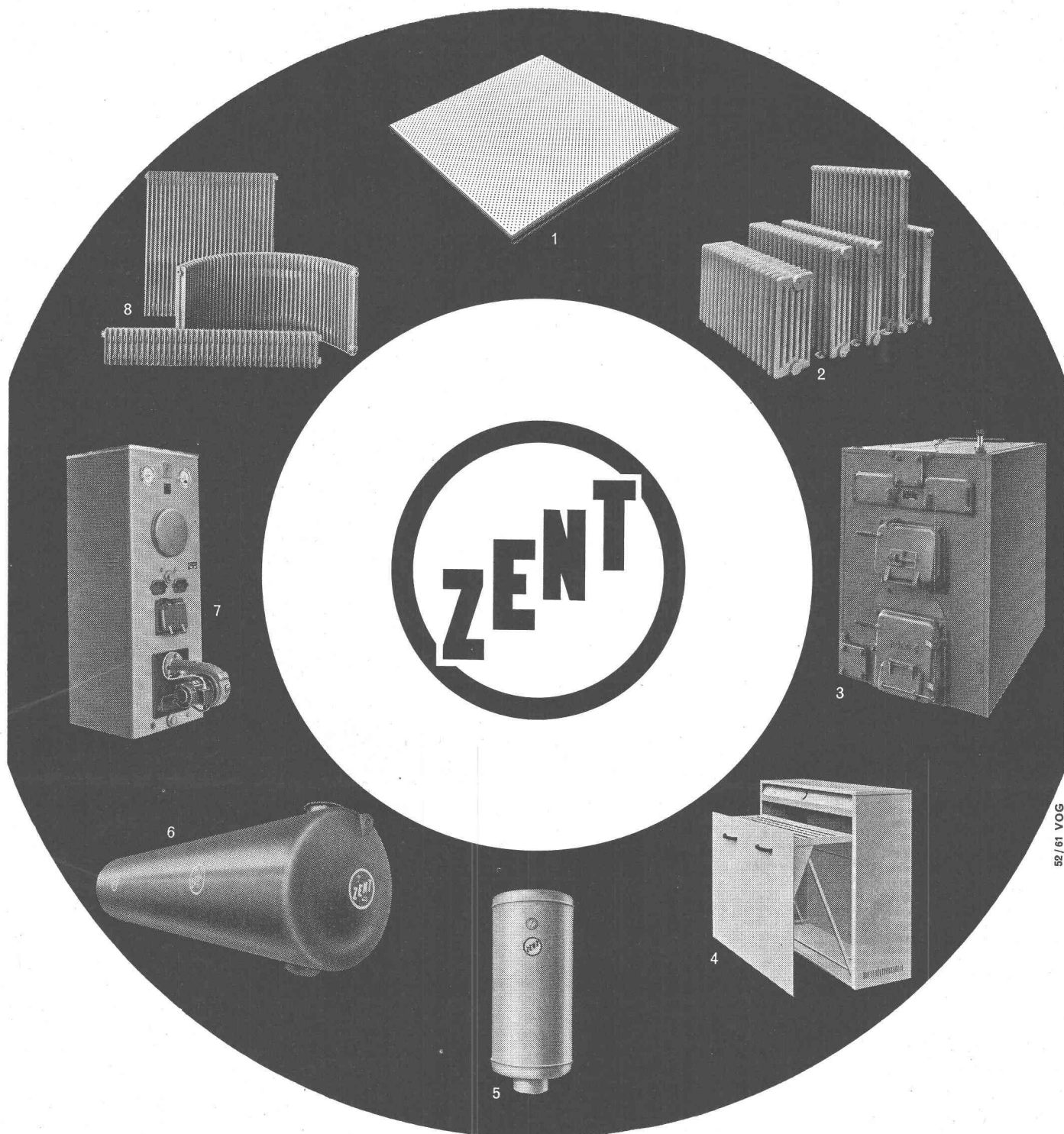
Klöckner-Moeller S. A.

Administration centrale  
Spalendorweg 2  
Bâle  
Tél. 061/23 58 22

Bureau technique de vente  
Unterwerkstraße 1  
Zürich 11/52  
Tél. 83 91 11/12

Bureau technique de vente  
Chemin Trabadan 51  
Lausanne  
Tél. 021/28 51 28/9





52/61 VOG

## ZENT fait mouche à tout coup!

Partout où il s'agit de questions de chauffage, la marque ZENT est au centre de l'intérêt. Des recherches constamment poursuivies et un sens profond du progrès confèrent à tous les produits ZENT cette perfection technique que vous êtes en droit d'exiger. Grâce à un programme de fabrication très étendu, nous sommes en mesure de fournir le matériel de chauffage central non seulement pour des installations courantes et de série, mais aussi pour toutes les installations spécialement conçues suivant les besoins particuliers du propriétaire. Toute entreprise qualifiée de la branche du chauffage ou des installations vous soumettra volontiers des offres et des projets.

### Notre programme de fabrication

- 1 chauffage par rayonnement Zent-Frenger en panneaux d'aluminium
  - 2 radiateurs en fonte «Novo» et «Moderne» 3 chaudières pour chauffage central 4 séchoirs à linge Zent-Radical
  - 5 chauffe-eau électriques muraux, type colonne et à encastrer, installations Magro
  - 6 citernes à mazout et à benzine de forme cylindrique ou rectangulaire
  - 7 chaudières combinées pour chauffage au coke ou au mazout 8 radiateurs en acier Lamella
- Notre nouveau prospectus «Programme de fabrication» est à votre disposition.

**Zent S.A. Berne**

Un progrès  
dans la  
fabrication des compas:

Compas  
de précision  
en acier  
inoxydable  
au chrome



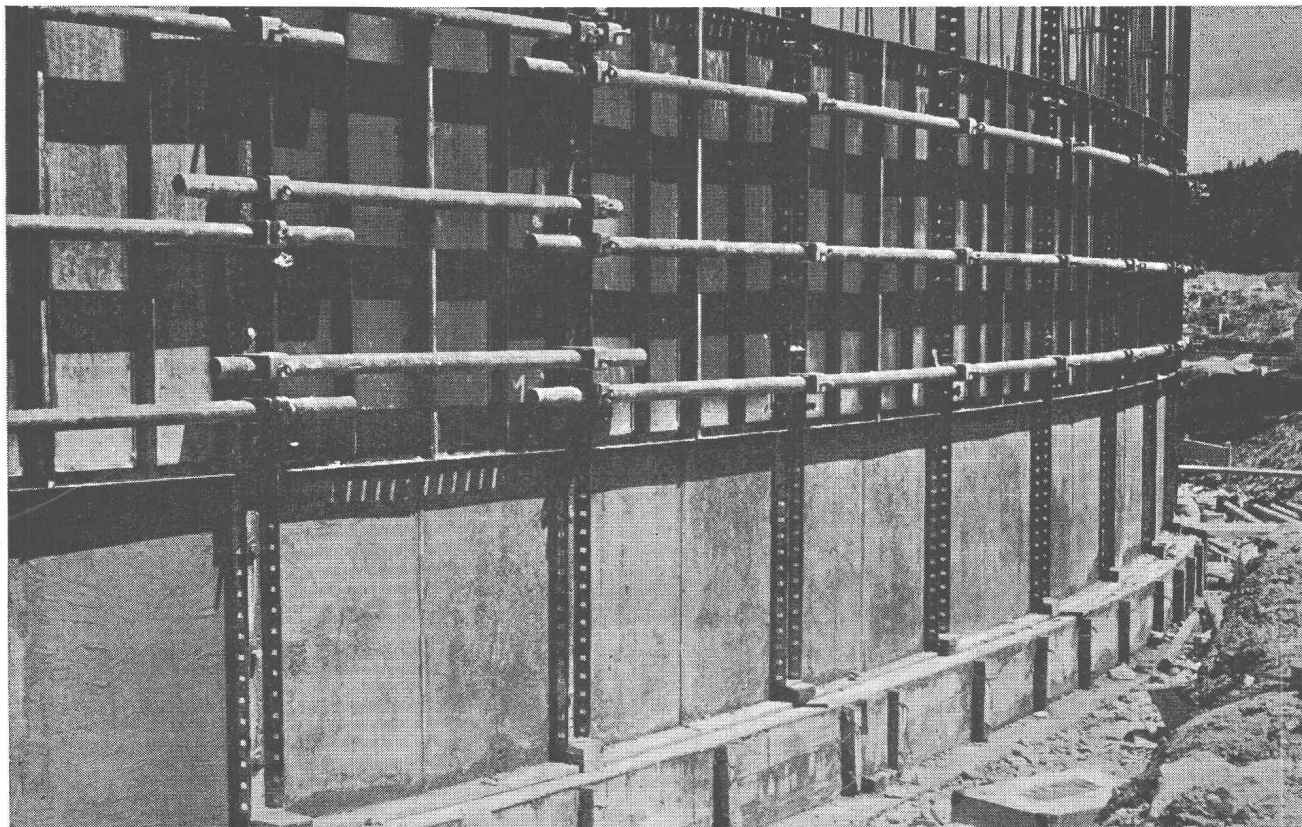
En vente chez les opticiens et dans les papeteries.

Les constructeurs, les dessinateurs et les mécaniciens de précision trouvent dans les établissements d'optique les plus importants de Suisse, Wild Heerbrugg, un domaine de travail très intéressant.

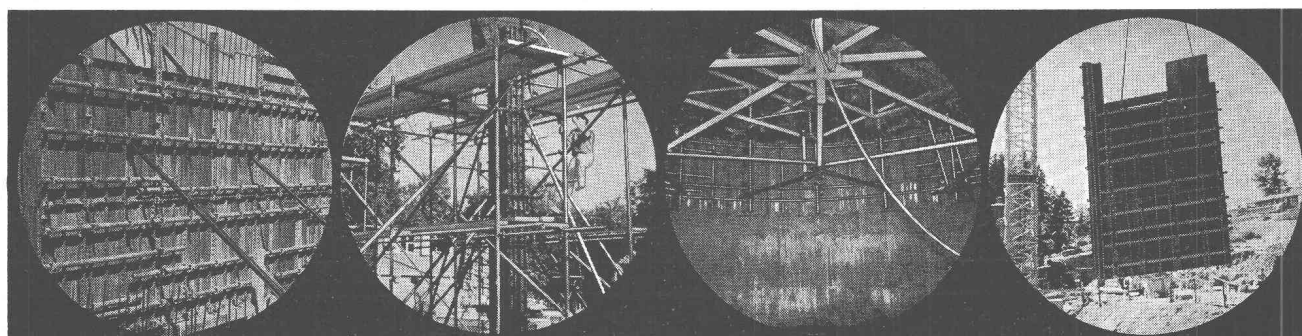


# ACROW- Wallform réduit vos frais de coffrage

Le coffrage plein, grimpant et glissant idéal. Faculté d'adaptation pour tous les travaux en béton, toutes formes et hauteurs de bétonnage. Robuste, résistance maximum. Sûr, précis et rapide. Amortissement rapide.



Coffrage grimpant



Coffrage de murs

Coffrage pour piliers

Coffrage glissant  
de paroi circulaire

Déplacement rationnel  
des panneaux par grue

ACROW  
Construvit SA  
Lyss BE  
032 / 8 54 05 - 06

Installations et machines pour la  
construction rationnelle

Demandez sans engagement une  
offre détaillée ou la visite d'un de  
nos spécialistes

**ACROW**  
CONSTRUVIT S.A.

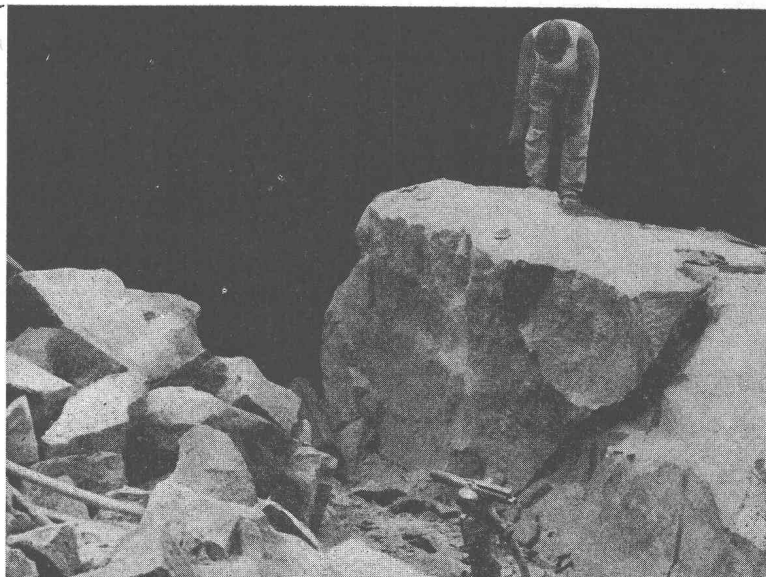
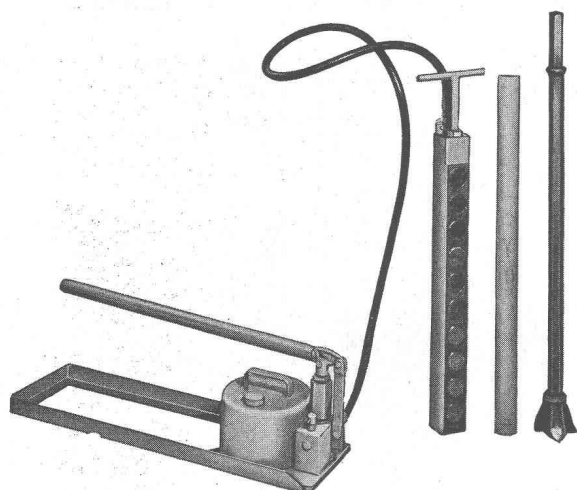
## Connaissez-vous les produits ACROW?

1. Constructions tubulaires pour tous usages
2. Echafaudages à cadres H
3. Constructions de hangars et dépôts, toitures provisoires à grandes portées libres
4. Poutrelles télescopiques pour coffrage de dalles
5. Etais et étrésoillons
6. Cadres pour coffrages de piliers
7. Cadres et pinces pour coffrages de sommiers
8. Machines automatiques pour nettoyer et peindre les tubes acier
9. Coffrages métalliques ACROW-Wallform
10. Coffrage glissant système ACROW-Concretor
11. Rails de coffrage pour routes en béton

SOCIÉTÉ ANONYME  
JOLY BUREAU TECHNIQUE  
MACHINES LAUSANNE

23 Av. Dapples

Tél. (021) 261681



## « ROC-JAK »

le seul appareil permettant une exploitation rationnelle de la roche là où l'explosif est prohibé

**Plus de 20 appareils vendus à Lausanne !**

# VIANINI

tuyaux en béton armé centrifugé pour conduites de câbles, égouts, syphons, turbines, adductions d'eau, captages, etc.  
Tous produits en ciment  
Tuyaux ordinaires jusqu'à 1500 mm Ø

# (TUCA)

TUCA

tuyau centrifugé-vibré, armé ou non armé, emboîtement normal

# emCo

Fosses de décantation  
Séparateurs d'essence  
conformes aux directives de l'ASPEE

## Desmeules Frères SA

GRANGES-MARNAND, téléphone (037) 6 41 16

# Jacques Micheli

Ing. électr. dipl. E. P. F.

● Conseil en propriété industrielle

- Brevets d'invention
- Marques de fabrique
- Dessins et modèles

Rue Diday 12 - Genève

Téléphone 24 22 70

# Vous l'attendiez...



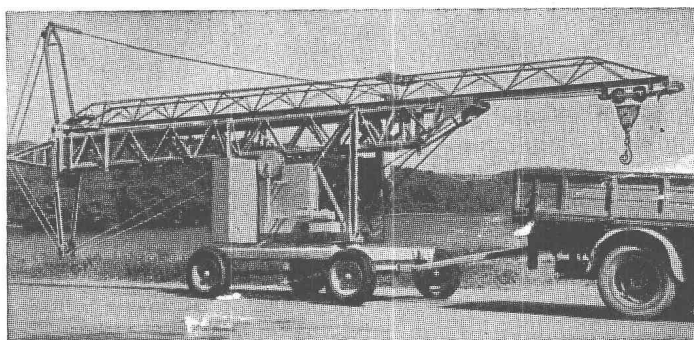
Grue en ordre de marche

## La petite grue à tour « POTAIN »

avec tour télescopique et flèche à chariot

Portée jusqu'à 12 mètres — Hauteur jusqu'à 24 mètres

20 minutes après son arrivée sur le chantier, la grue POTAIN peut lever sa première charge.



Transport routier



Demandez une offre de :

**ING. WALTER HÄCHLER SA. WETTINGEN / AG**

Machines pour entreprises

Téléphone (056) 6 04 00

# SIFRAG

conditionne l'air  
dans  
tous les locaux



**SIFRAG, Ventilation et Climatisation Frei S. A.**

**Lausanne**  
(021) 23 74 09

**Berne**  
(021) 66 25 25

**Zurich**  
(051) 25 15 51

**Bâle**  
(061) 23 11 42

**Maison spécialisée pour les installations de ventilation et climatisation**