

Zeitschrift: Bulletin technique de la Suisse romande
Band: 87 (1961)
Heft: 21

Werbung

Nutzungsbedingungen

Die ETH-Bibliothek ist die Anbieterin der digitalisierten Zeitschriften auf E-Periodica. Sie besitzt keine Urheberrechte an den Zeitschriften und ist nicht verantwortlich für deren Inhalte. Die Rechte liegen in der Regel bei den Herausgebern beziehungsweise den externen Rechteinhabern. Das Veröffentlichen von Bildern in Print- und Online-Publikationen sowie auf Social Media-Kanälen oder Webseiten ist nur mit vorheriger Genehmigung der Rechteinhaber erlaubt. [Mehr erfahren](#)

Conditions d'utilisation

L'ETH Library est le fournisseur des revues numérisées. Elle ne détient aucun droit d'auteur sur les revues et n'est pas responsable de leur contenu. En règle générale, les droits sont détenus par les éditeurs ou les détenteurs de droits externes. La reproduction d'images dans des publications imprimées ou en ligne ainsi que sur des canaux de médias sociaux ou des sites web n'est autorisée qu'avec l'accord préalable des détenteurs des droits. [En savoir plus](#)

Terms of use

The ETH Library is the provider of the digitised journals. It does not own any copyrights to the journals and is not responsible for their content. The rights usually lie with the publishers or the external rights holders. Publishing images in print and online publications, as well as on social media channels or websites, is only permitted with the prior consent of the rights holders. [Find out more](#)

Download PDF: 10.01.2026

ETH-Bibliothek Zürich, E-Periodica, <https://www.e-periodica.ch>

SIFRAG

conditionne l'air
dans
tous les locaux



SIFRAG, Ventilation et Climatisation Frei S. A.

Lausanne
(021) 23 74 09

Berne
(021) 66 25 25

Zurich
(051) 25 15 51

Bâle
(061) 23 11 42

Maison spécialisée pour les installations de ventilation et climatisation

beau
robuste
noble

Les revêtements de grès cérame sont inaltérables, qu'il s'agisse de carreaux ou de mosaïque. Ils ne craignent ni l'usure, ni l'humidité. Leur non-porosité et leur dureté répondent aux exigences les plus strictes. Une riche gamme de couleurs permet des réalisations modernes et de bon goût.

Carreaux de faïence et grès cérame

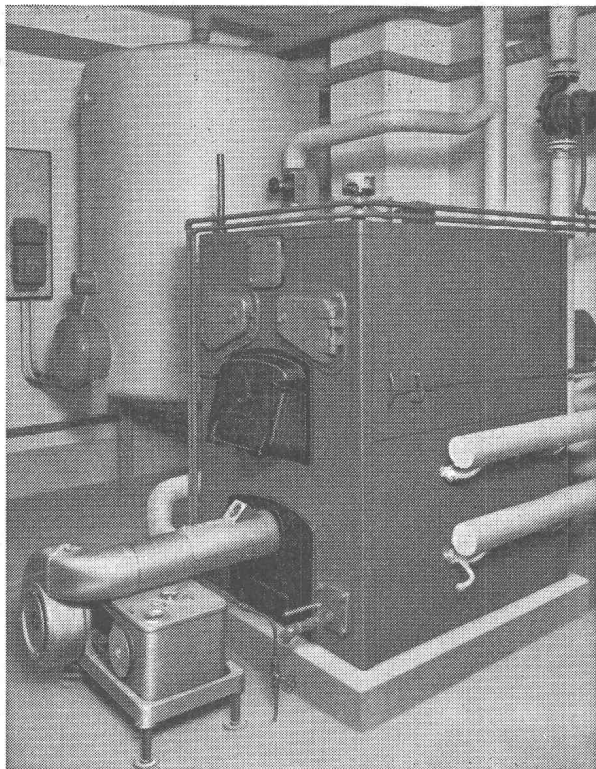
Pour tous renseignements et livraisons prière de s'adresser
aux magasins spécialisés



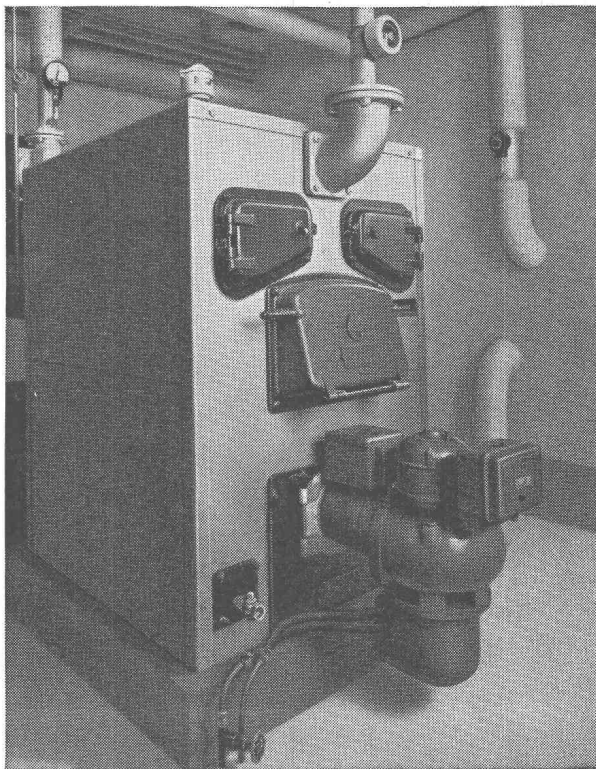
Carreaux de faïence et grès cérame

Escalier
dans le bâtiment administratif
d'une usine moderne

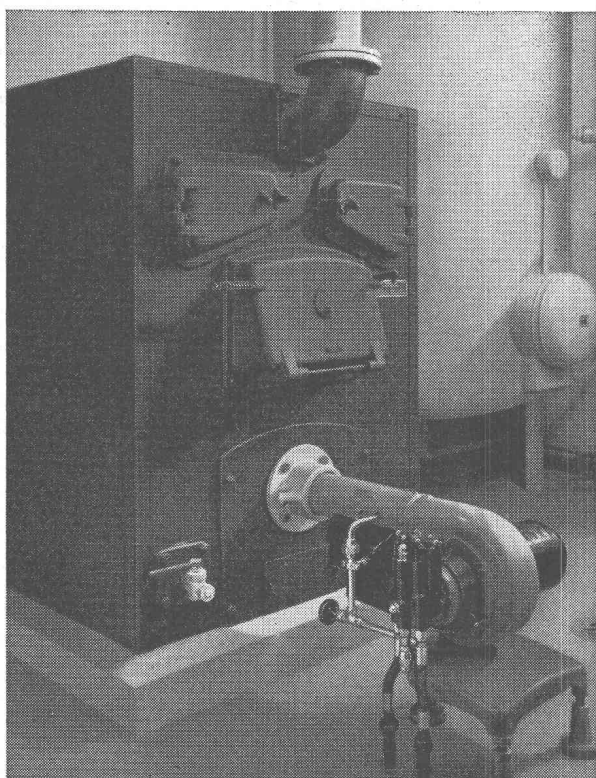
Chaudières DE ROLL Thermovas-3



Dans une maison de médecin



Dans un asile de vieillards



Dans une entreprise industrielle

Une chaudière
très économique pour
le chauffage au mazout
qui peut être
aussi utilisée pour
des combustibles solides

DE ROLL
Usines de Klus SO

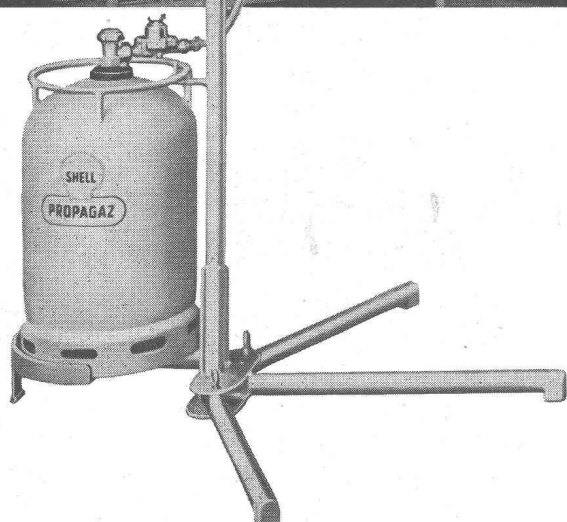
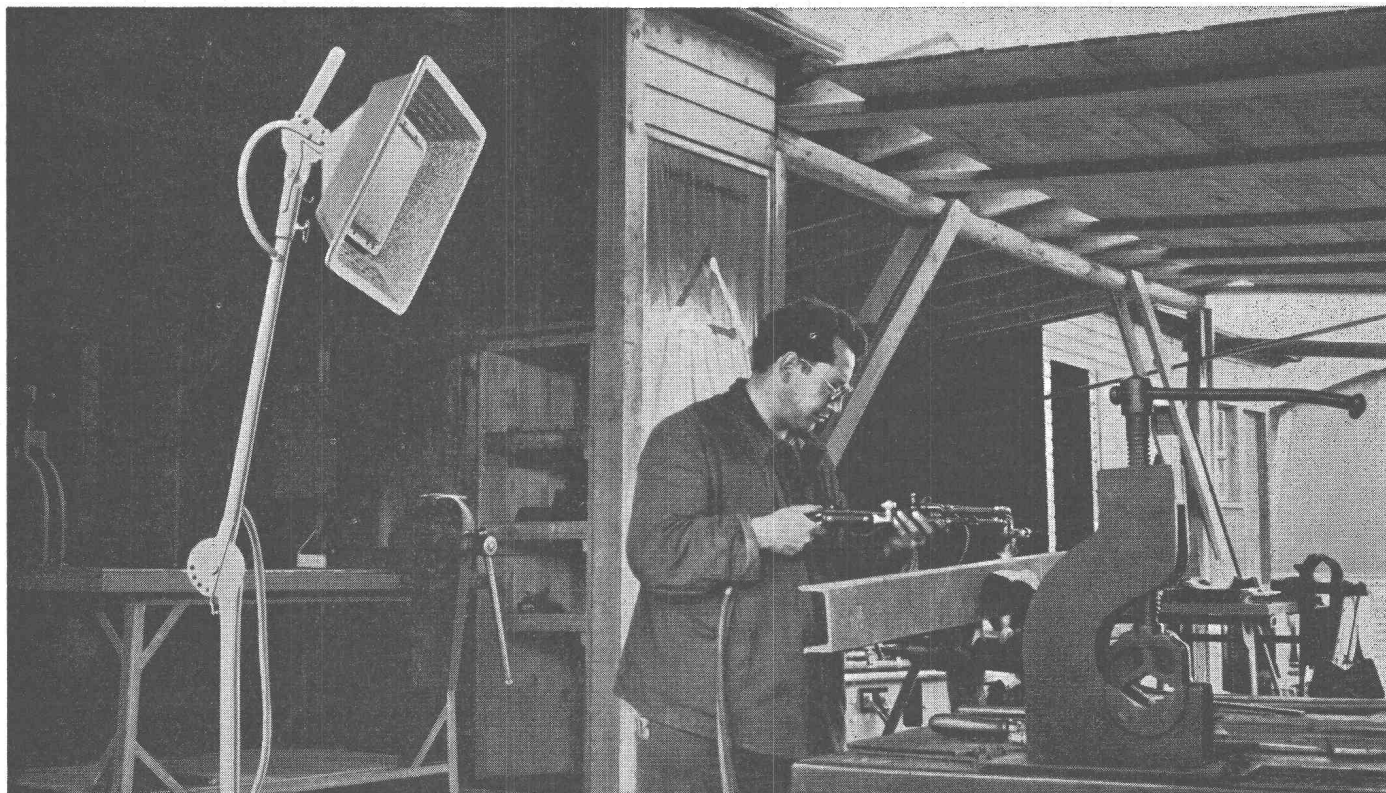
16



Vevey

Culotte \varnothing 1,35 m/2 \times 0,95 m et 35 atm.

*Ateliers de Constructions Mécaniques
de Vevey S.A.*



Bien à l'aise, l'ouvrier travaille mieux!

Il est indéniable que la qualité et le rendement du travail sont toujours meilleurs lorsque l'ouvrier peut travailler dans des conditions ambiantes optimales. Pour conserver pendant la mauvaise saison le rythme habituel de travail dans les ateliers, halles de montage ou chantiers en plein air, il faut pouvoir conditionner la température du lieu de travail.

Partout où le chauffage d'une place de travail pose quelque problème et où les traditionnels moyens de chauffage – central ou air chaud – ne peuvent satisfaire, **le radiateur infrarouge Propagaz** offre l'avantage d'une source de chaleur efficace. Facilement orientable, le radiateur infrarouge projette directement par rayonnement une chaleur confortable sur l'emplacement de travail.

Le radiateur infrarouge Propagaz Shell :

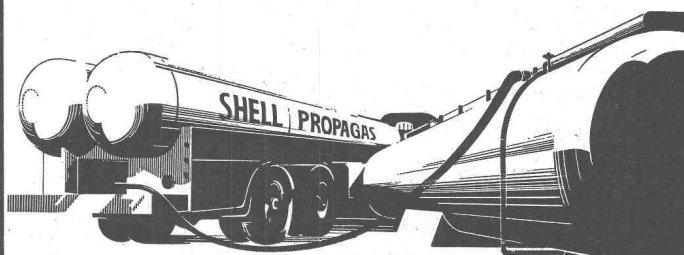
- est indépendant de tout réseau d'énergie
- est toujours prêt à fonctionner
- concentre la chaleur sur la zone de travail
- est extrêmement mobile et peut être utilisé partout
- est économique et ne nécessite aucun entretien spécial

Nos techniciens vous soumettront volontiers et sans engagement de votre part des propositions pour le chauffage rationnel et avantageux d'emplacements de travail.

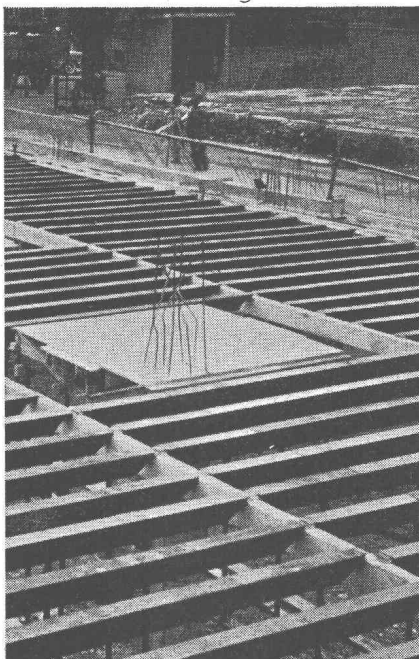
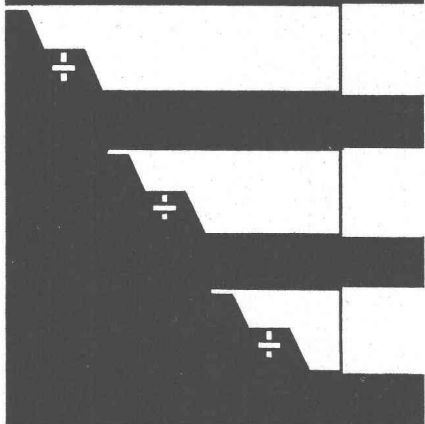
Shell Switzerland
Département Propagaz
Case postale Zurich 1
Tél. 051/25 36 70



Propagaz Shell en bouteilles ou en réservoirs



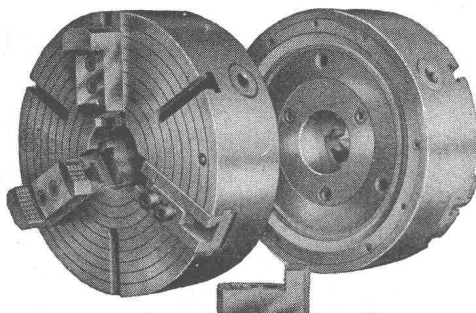
Poutrelle-
téléscopique-
ACROW



Pour coffrage
de dalles
tout à fait plane
Langues d'appui
rétractables
Dessus très large
Réglage facile
Robuste

ACROW
CONSTRUIT S.A.

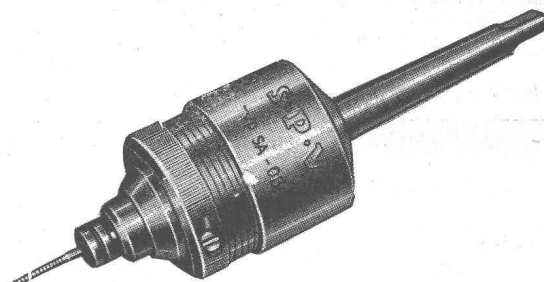
ACROW
Construit SA Lyss
Tél. 032 85405-06



Mandrin de serrage SCA

Force de serrage la plus grande — Construction robuste — Concentricité élevée et durable.

SCA, dont le programme de fabrication est le plus varié d'Europe, tient à votre disposition le mandrin de serrage approprié à chaque application.



Plus jamais de casse de tarauds ?

avec le

dispositif de taraudage SPV !

Précision du pas, filet propre dans n'importe quelle matière, pour toute vitesse de coupe, du fait de l'avance « déchargée d'effort » et de l'accouplement de protection contre les surcharges ; simple et facilement réglable.

Les dispositifs de taraudage **SPV** sont des appareils de précision indestructibles.

Walter Meier **MACHINES-OUTILS** *Zurich*

Mühlebachstrasse 11-15

Tél. (051) 34 54 00

compriband
pour chaque joint

Représentation générale **ROGER FREY, Ing. dipl.**

Zurich 2 Beethovenstrasse 47
Tél. 051/23 33 64



Escalier métallique avec rampe en métal léger.

ZWAHLEN & MAYR S. A.

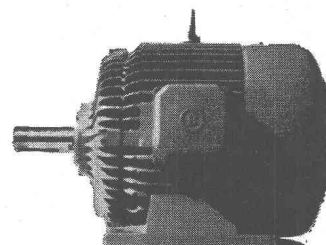
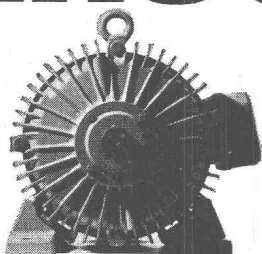
**constructions
métalliques**

- ponts et charpentes
- menuiserie métallique
- chaudronnerie

LAUSANNE

450

sécurité esthétique



Série de moteurs avec dimensions de montage CEI selon recommandations de normes CEI (Publ. 72)

Bobinage **BAUKNECHT** à isolation résistante aux tropiques. Les moteurs sont bobinés avec un fil spécialement isolé qui se distingue par sa résistance diélectrique élevée et son excellente aptitude à supporter les surcharges momentanées.

Démarrages faciles grâce à l'usage de rotors spéciaux. La courbe du couple moteur progresse sans fléchissement prononcé.

Marche régulière grâce aux dimensions amplement calculées des paliers, grâce aussi à l'arbre robuste logé sur coussinets à courts intervalles.

Carter de fonte grise à nervures de refroidissement assurant une résistance maximum aux influences mécaniques et chimiques.

Elektromaschinen AG Hallwil (Argovie) Téléphone (064) 871 45 876 47 / 876 76

Bauknecht

FOCUS

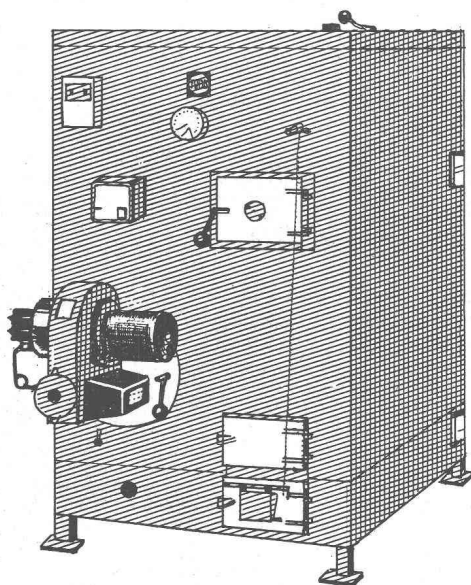
LA CHAUDIÈRE SUÉDOISE POUR VILLAS

Sa qualité suédoise proverbiale, sa perfection technique et sa forme séduisante, font de la chaudière FOCUS la chaudière en acier la plus remarquable.

Ses avantages sautent aux yeux :

- livrable immédiatement
- prix avantageux
- peut être alimentée avec
 - du mazout
 - du charbon
 - du bois
 - des déchets
 et produire toujours une grande quantité d'eau chaude
- remplace un chauffe-eau
(3 grands bains en 90 minutes)
- coût d'utilisation très bas
- garantie de 5 ans

FOCUS

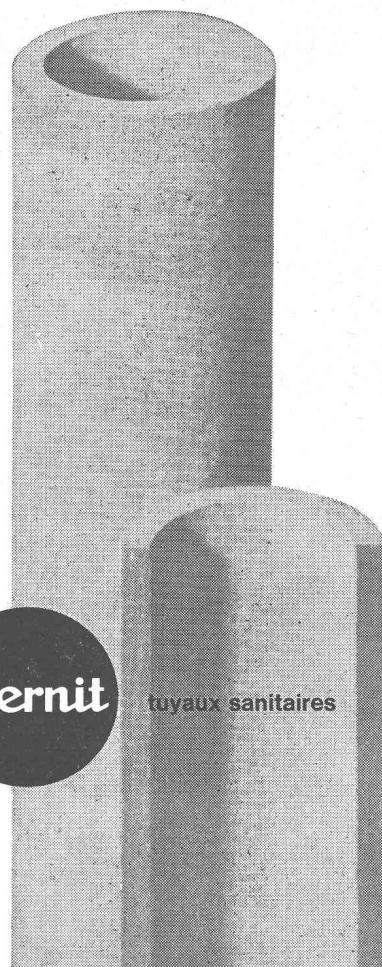


KOLB & GRIMM

Représentation générale des chaudières FOCUS.

BERNE — Effingerstrasse 59
Tél. (031) 2 11 12

Il existe 4 modèles de chaudières FOCUS. Celui-ci, prévu pour les immeubles locatifs et les édifices publics, est le mod. 3. Il se montre suffisant pour une surface chauffante de 150 m².

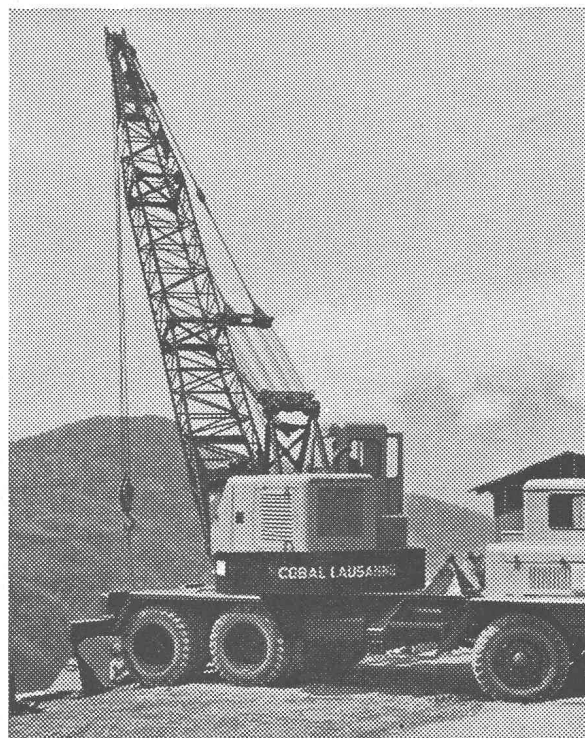


Eternit

tuyaux sanitaires

inoxydables
et amortissant
le bruit
montage rapide
parois intérieures
très lisses

Eternit SA Niederurnen



Camion grue de grande puissance à disposition
de toutes entreprises

Coop. des Ouvriers du Bâtiment
COBAL
LAUSANNE

Beaulieu 11

Tél. 24 28 24

Maison fondée en 1863

Albert **HELD** & C^{ie} *S^A*
Montreux

Maison fondée en 1863

A l'attention de MM. les architectes, quelques-unes de nos spécialités :

Dépt. menuiserie :

Portes accordéon, portes et cabines insonores

Parois mobiles brevetées, pleines ou vitrées

Fenêtres à guillotine, fenêtres à double vitrage

Fenêtres basculantes, pivotantes et oscillobattantes

en bois ou bois + métal. — Eléments de façades

Dépt. ébénisterie :

Agencement de magasins, de cafés, de restaurants, etc.; boiseries soignées, bureaux de Direction, etc.

Son expérience de près d'un siècle est pour vous la meilleure des garanties d'un travail consciencieux.

Documentation détaillée sur simple demande.

La BANQUE CANTONALE VAUDOISE

met ses services à la disposition de MM. les entrepreneurs, artisans et commerçants

40 AGENCES ET BUREAUX

L'Exposition permanente de la Construction

LAUSANNE, Place de la Gare 12 — Tél. 23 79 29

vous renseigne sur les nouveautés dans la construction

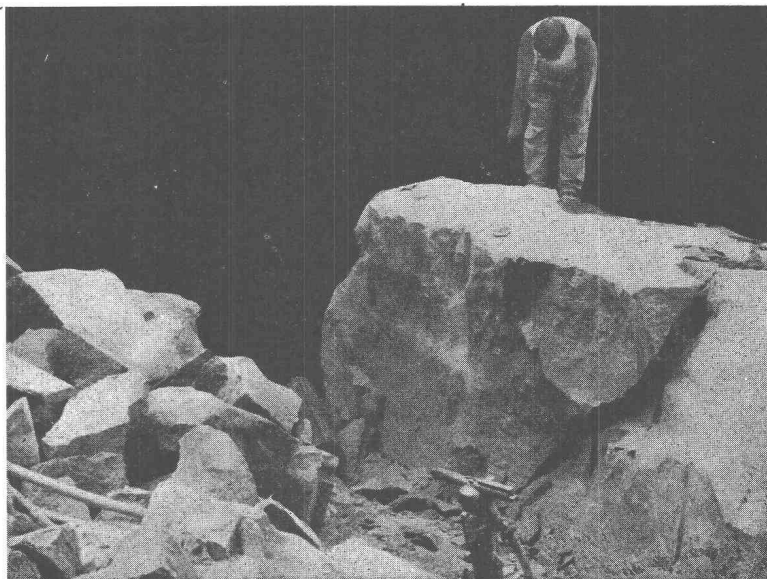
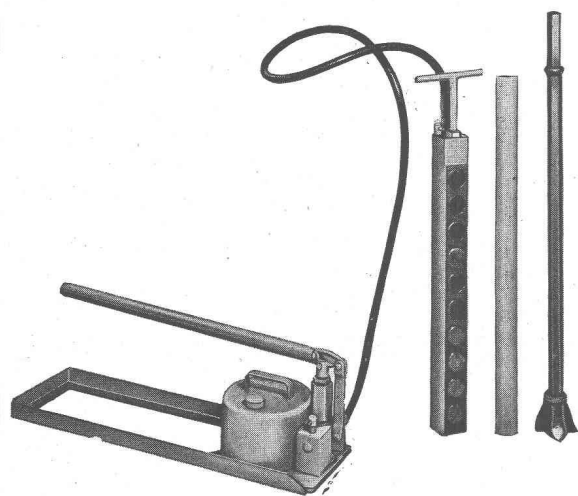
ENTRÉE LIBRE

250 EXPOSANTS

SOCIÉTÉ ANONYME
JOLY BUREAU TECHNIQUE
MACHINES **LAUSANNE**

23 Av. Dapples

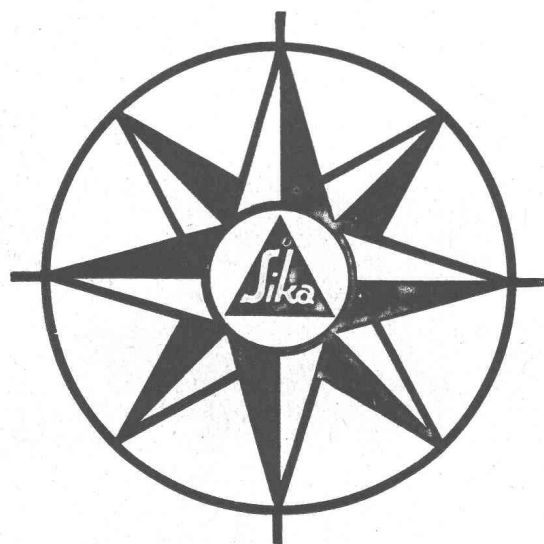
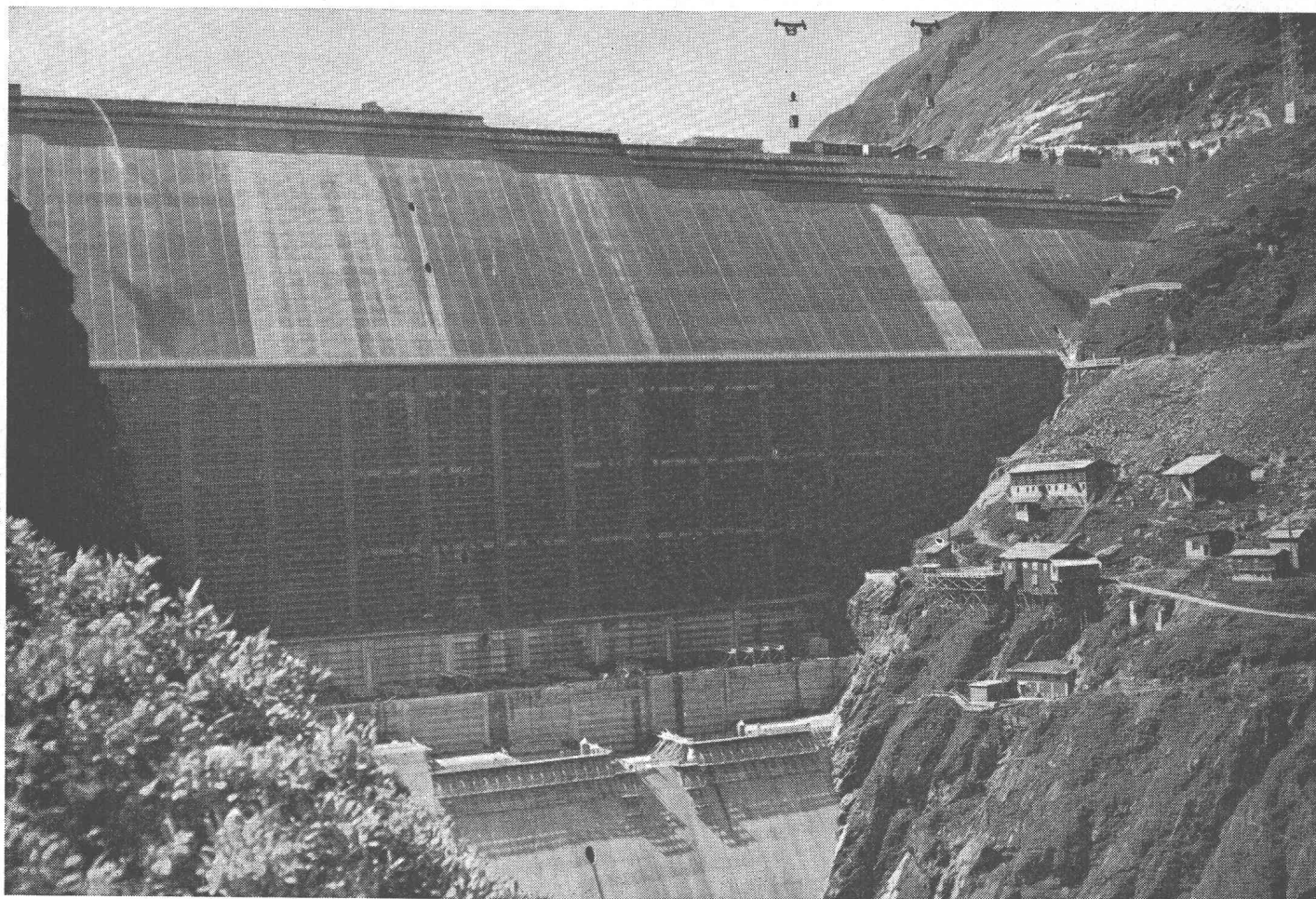
Tél. (021) 26 16 81



« ROC-JAK »

le seul appareil permettant une exploitation rationnelle de la roche là où l'explosif est prohibé

Plus de 20 appareils vendus à Lausanne !



50 ans

Nos adjuvants du béton
FRIOPLAST, FRO-BE, ainsi
que presque tous les pro-
duits de notre fabrication
ont été employés pour les
ouvrages de la Grande-Dixence

Gaspard Winkler+Cie

FABRIQUE DE PRODUITS CHIMIQUES POUR LA CONSTRUCTION - ZURICH 48
LAUSANNE - 10, AVENUE DE LA GARE - TÉL. (021) 23 28 13 - BERNE (031) 8 57 57