

**Zeitschrift:** Bulletin technique de la Suisse romande  
**Band:** 87 (1961)  
**Heft:** 20

## Titelseiten

### Nutzungsbedingungen

Die ETH-Bibliothek ist die Anbieterin der digitalisierten Zeitschriften auf E-Periodica. Sie besitzt keine Urheberrechte an den Zeitschriften und ist nicht verantwortlich für deren Inhalte. Die Rechte liegen in der Regel bei den Herausgebern beziehungsweise den externen Rechteinhabern. Das Veröffentlichen von Bildern in Print- und Online-Publikationen sowie auf Social Media-Kanälen oder Webseiten ist nur mit vorheriger Genehmigung der Rechteinhaber erlaubt. [Mehr erfahren](#)

### Conditions d'utilisation

L'ETH Library est le fournisseur des revues numérisées. Elle ne détient aucun droit d'auteur sur les revues et n'est pas responsable de leur contenu. En règle générale, les droits sont détenus par les éditeurs ou les détenteurs de droits externes. La reproduction d'images dans des publications imprimées ou en ligne ainsi que sur des canaux de médias sociaux ou des sites web n'est autorisée qu'avec l'accord préalable des détenteurs des droits. [En savoir plus](#)

### Terms of use

The ETH Library is the provider of the digitised journals. It does not own any copyrights to the journals and is not responsible for their content. The rights usually lie with the publishers or the external rights holders. Publishing images in print and online publications, as well as on social media channels or websites, is only permitted with the prior consent of the rights holders. [Find out more](#)

**Download PDF:** 25.03.2026

**ETH-Bibliothek Zürich, E-Periodica, <https://www.e-periodica.ch>**

№ 2393

1961

TH 10

# BULLETIN TECHNIQUE DE LA SUISSE ROMANDE

## SOMMAIRE

ÉTUDE COMPARATIVE DES COQUES DE RÉVOLUTION A GÉNÉRATRICE RECTILIGNE ET A ÉPAISSEUR DE PAROI CONSTANTE  
BIBLIOGRAPHIE — DIVERS — LES CONGRÈS  
DOCUMENTATION GÉNÉRALE  
NOUVEAUTÉS — INFORMATIONS DIVERSES



87<sup>e</sup> année

N<sup>o</sup>

**20**

Pages 345-356

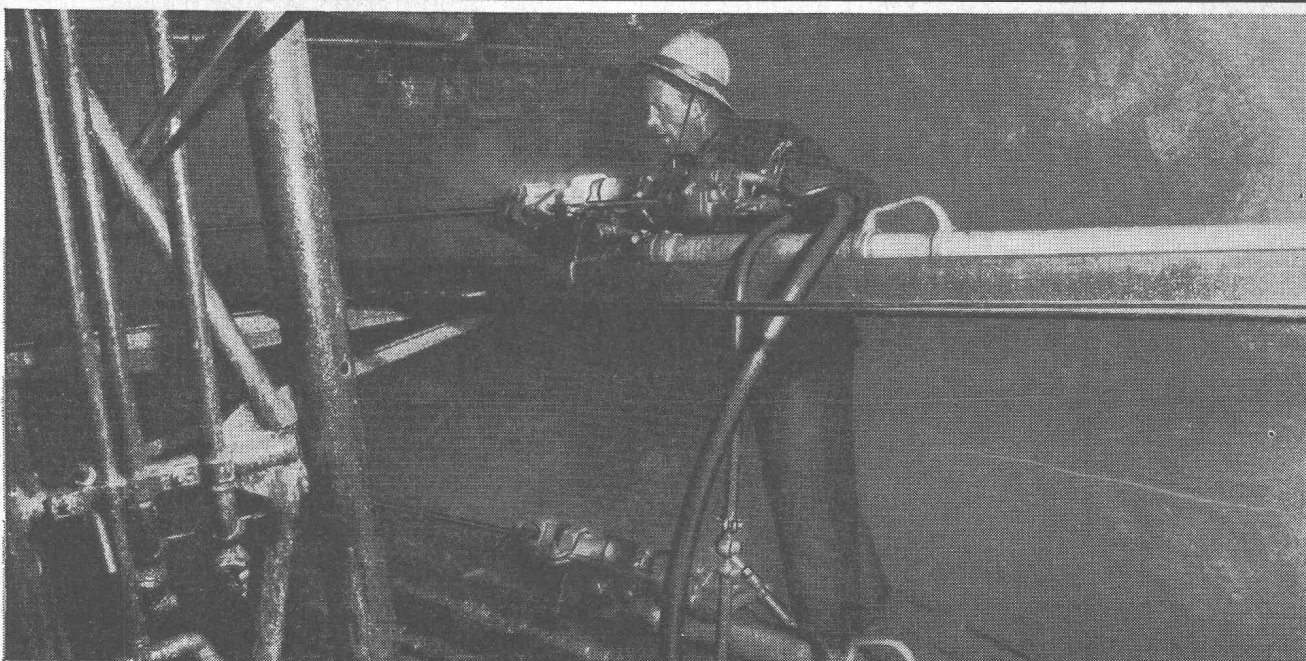


Voir page 356 du présent numéro.

Pavillons métalliques des nouvelles halles nord  
du Comptoir suisse à Lausanne.

*Atlas Copco*

# Une nouvelle méthode de forage



**Rendements doublés, grâce à la nouvelle méthode de perforation par «glissière-échelle»**

Cette récente technique bouleverse la conception du rendement des équipes de forage:

Avance contrôlée — Amorçage guidé — Rétraction mécanique — Un seul homme actionne deux équipements.

Pénétration accrue, grâce à la position horizontale du poussoir — Accroissement du rendement/homme/heure — Effort et fatigue réduits — Moins de temps morts inhérents aux changements de fleurets — Précision de forage supérieure.

**Un résultat stupéfiant** obtenu dans le tunnel de Stalon de 60 m<sup>2</sup>. (Les rendements ci-dessous se réfèrent au temps moyen de la période de forage intégrale, comprenant l'amorçage, le changement des fleurets, les travaux usuels).

**Rendement exactement doublé:**

19,52 mètres/homme/heure: forage conventionnel  
avec **un** marteau-perforateur

39,0 mètres/homme/heure: méthode de perforation par «glissière-échelle»  
avec **deux** marteaux-perforateurs

Demandez nos prospectus sur les compresseurs et équipements pneumatiques ATLAS COPCO.  
Conseil — vente — service pour la Suisse:

**NOTZ**

Notz & Co.S.A. Bienne  
Dépt Atlas Copco  
Tél. 032/2 55 22

# DE ROLL

construit des appareils modernes pour les

## stations d'épuration d'eaux usées

Veuillez consulter nos spécialistes

DE ROLL Usines de Klus

Tél. 062 2 73 33

339



Sprinkler pour lit bactérien,  
diamètre 36 m (station d'essais)



tankbau otto schneider zürich

Bureau de Lausanne : Urs-H. FEER, ing. dipl. EPF,  
12, chemin des Mésanges, tél. (021) 28 21 49

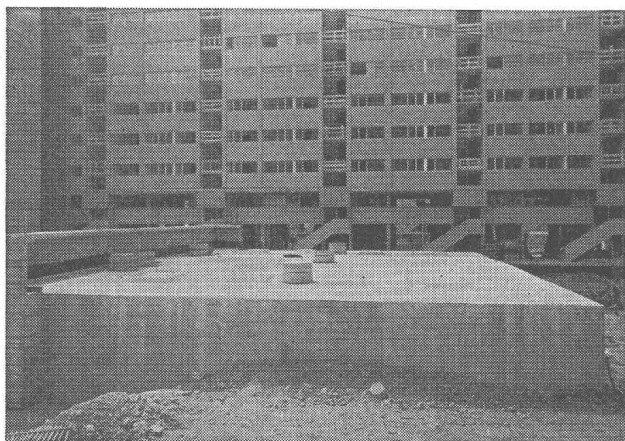
Pour le stockage du mazout et des huiles Diesel, installez des

## CITERNES EN BÉTON ARMÉ

SYSTÈME SCHNEIDER

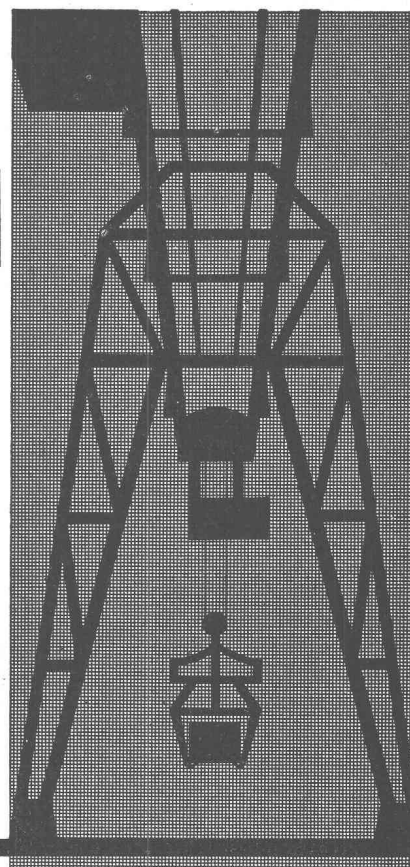
Elles sont économiques et ne nécessitent aucun entretien. Pas de rouille, pas de problèmes de transport et de mise en place, conservation illimitée. Toutes formes, toutes capacités. Revêtement spécial éprouvé depuis 35 ans. Demandez nos catalogues et la visite de notre ingénieur.

Tours de Carouge/Genève, citernes Schneider, capacité totale de  
1 million de litres



## Ponts-roulants

## Palans



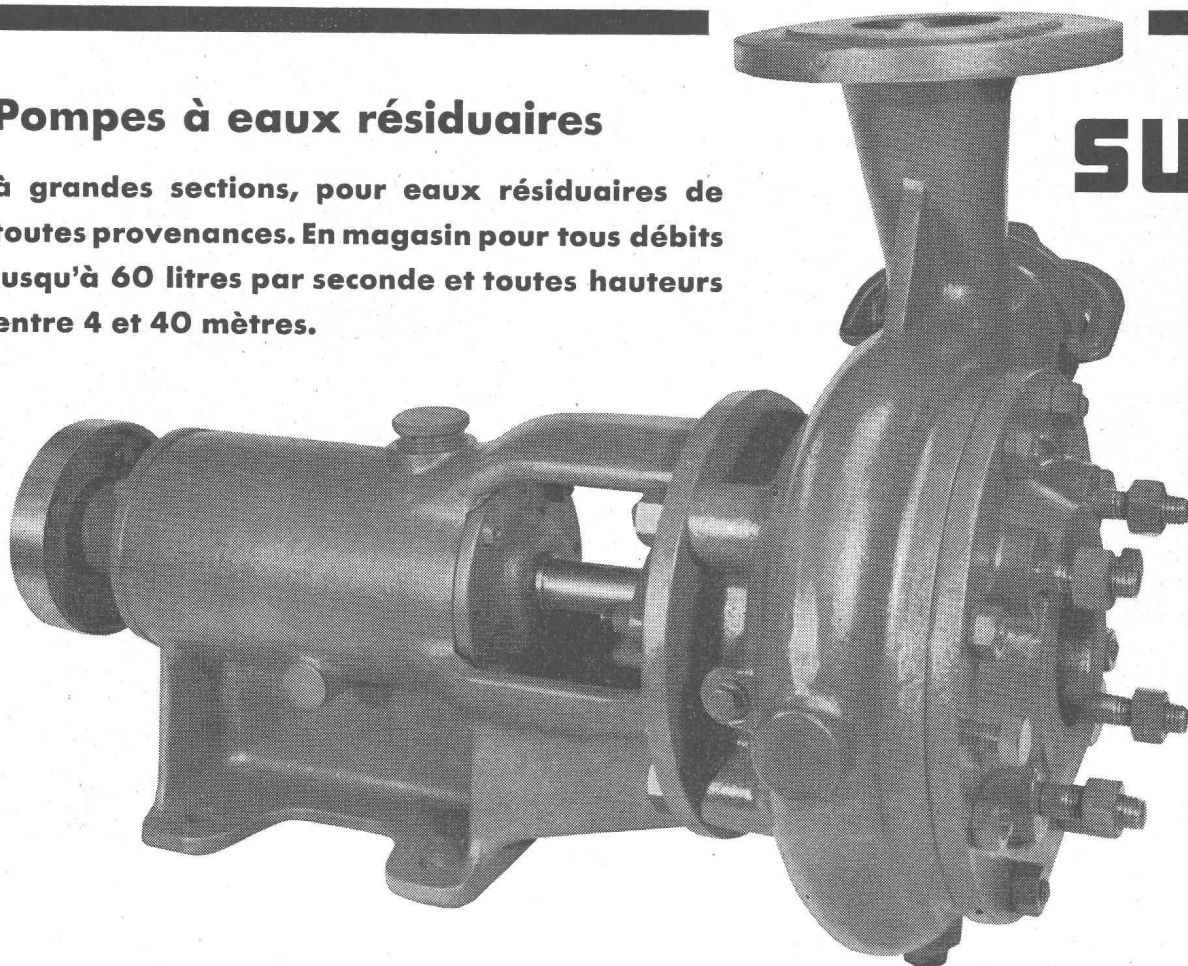
Tel. (051) 525310

Fabrique d'Ascenseurs Schindler et de Ponts-roulants Uto SA, Zurich 48

## Pompes à eaux résiduaires

à grandes sections, pour eaux résiduaires de toutes provenances. En magasin pour tous débits jusqu'à 60 litres par seconde et toutes hauteurs entre 4 et 40 mètres.

# SULZER



73860

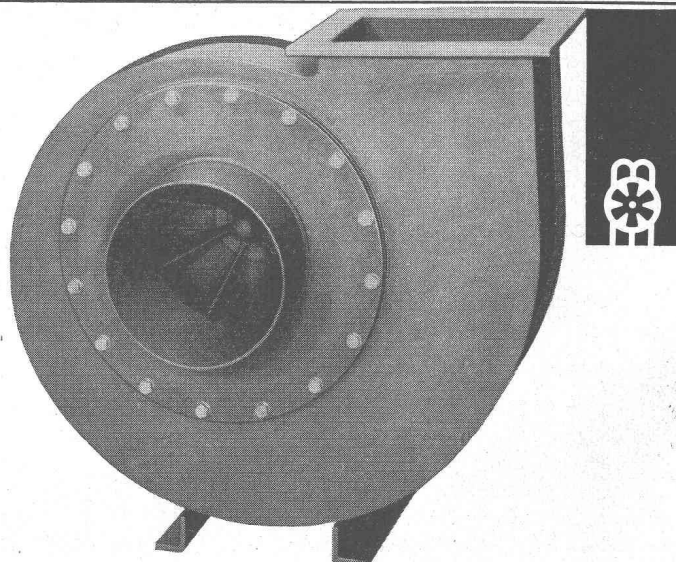
Sulzer Frères, Société Anonyme, Winterthur, Suisse

Bureau de Lausanne; Section Machines  
50, av. de la Gare, Téléphone 23 41 69

Les ventilateurs Meidinger sont mondialement réputés

## Ventilateurs Meidinger en matières plastiques

Depuis plus d'un demi-siècle, Meidinger construit des ventilateurs silencieux en métal. Sa grande expérience, combinée à l'application clairvoyante des derniers progrès, est à la base de ses réalisations dans les ventilateurs en matières plastiques. Qu'il s'agisse de PVC, PAHT, PPe ou de MÉTAL, Meidinger ne livre que des appareils de haute qualité, satisfaisant à toutes les exigences.



G. Meidinger & Cie.  
Maiengasse 12-20  
Bâle  
Téléphone 061-238870

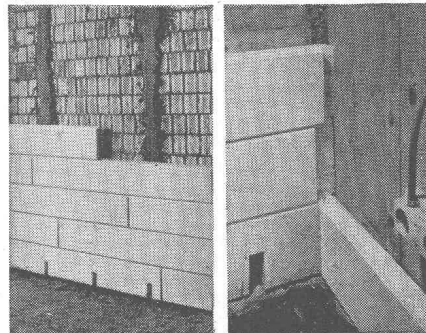
**Les constructions en Duplex sont moins chères grâce à la rationalisation et supérieure du fait d'une meilleure isolation thermique.**

**L'épaisseur des murs extérieurs peut être réduite au minimum imposé par la statique.**

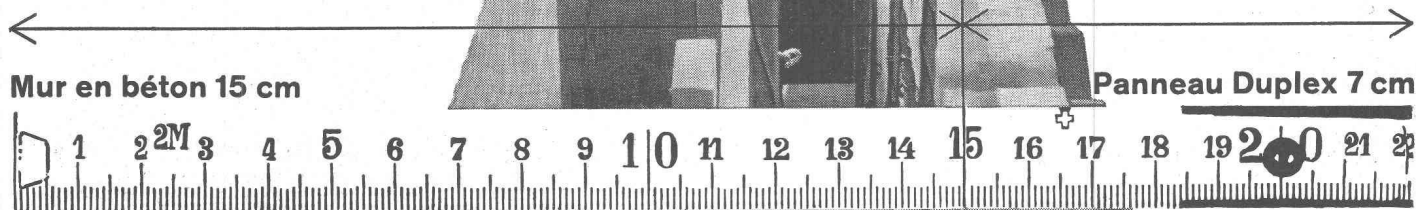
Un panneau Duplex de 7 cm d'épaisseur servant en même temps de coffrage perdu fournit, avec un mur en béton de 15 cm, une valeur k de 0,644. Ceci démontre instantanément les avantages et les possibilités d'emploi de ces panneaux. Une pose rapide, d'étage en étage, permet de supprimer tout coffrage intérieur en bois. Le montage étant effectué à sec, il n'y a aucun apport supplémentaire d'humidité dans la construction. La suppression du dégrossissage permet en outre de réaliser une éco-

nomie importante. Employez, vous aussi, les panneaux Duplex isolants pour doublages et coffrages perdus; leurs avantages sont évidents: meilleure isolation, suppression du dégrossissage, gain de place et de temps, pose à sec. C'est très volontiers que nous enverrons nos nouvelles tables avec tableaux comparatifs des prix et des valeurs d'isolation aux architectes et aux entrepreneurs qui nous en feront la demande.

GIPS-UNION S. A., Zurich, Talstrasse 83. (051) 23 37 60



# Panneaux Duplex isolants pour doublages et coffrages perdus



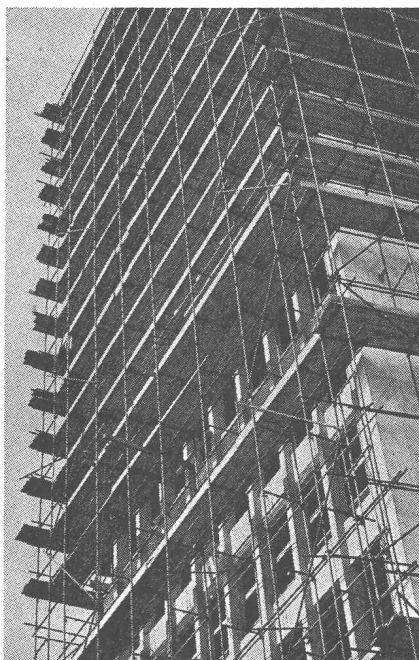
valeur k **0,644**  
plus de coffrage en bois

plus de dégrossissage

Panneau Duplex isolants pour doublages et coffrages perdus — un produit de la



L'échafaudage  
ACROW  
à cadres-H  
à grand  
rendement



simplicité  
rapidité  
faculté  
d'adaptation idéale  
sécurité

**ACROW**  
CONSTRUVIT S.A.

ACROW  
Construvit SA Lyss  
Tél. 032 85405-06

**"Ritecure"**  
LA MEILLEURE PROTECTION DU BETON  
BESTER BETONSCHUTZ

**Le produit éprouvé depuis 25 ans !**

L'enduit de protection qui s'impose dans la construction des routes à grand trafic, des chemins, des pistes d'envol et de toutes les superstructures en béton.

Résultats des essais de l'EMPA tenus à la disposition de MM. les ingénieurs et entrepreneurs, à qui nous adresserons les photocopies sur demande.

**1 500 000 m<sup>2</sup> de béton ont été traités en Suisse avec le « RITECURE » à ce jour, dans un temps très court.**

Manipulation facile ; inoffensif à l'usage.

Reste stable et non gélif à n'importe quelle température d'application.

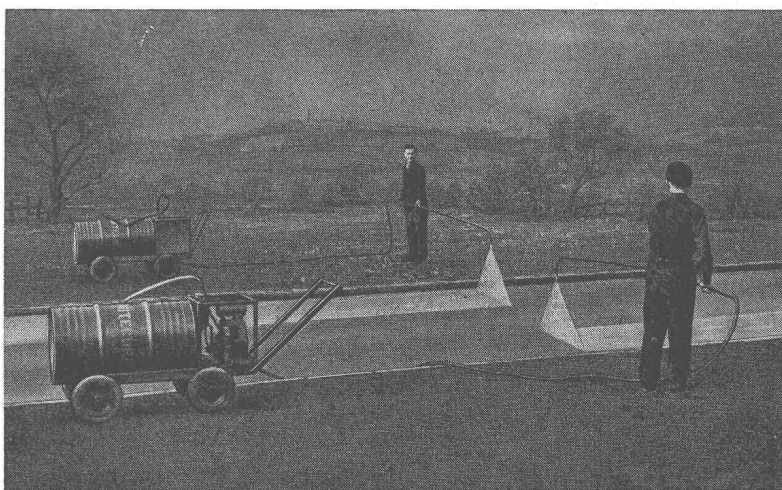
Ne laisse aucune trace sur le béton après son effet de protection.

Fabricant et distributeur exclusif pour la Suisse :

**SOCIÉTÉ ANONYME  
PROCÉDÉS RITECURE  
CHAVANNES - RENENS**

Avenue de la Gare 7 bis

Téléphone 25 58 22

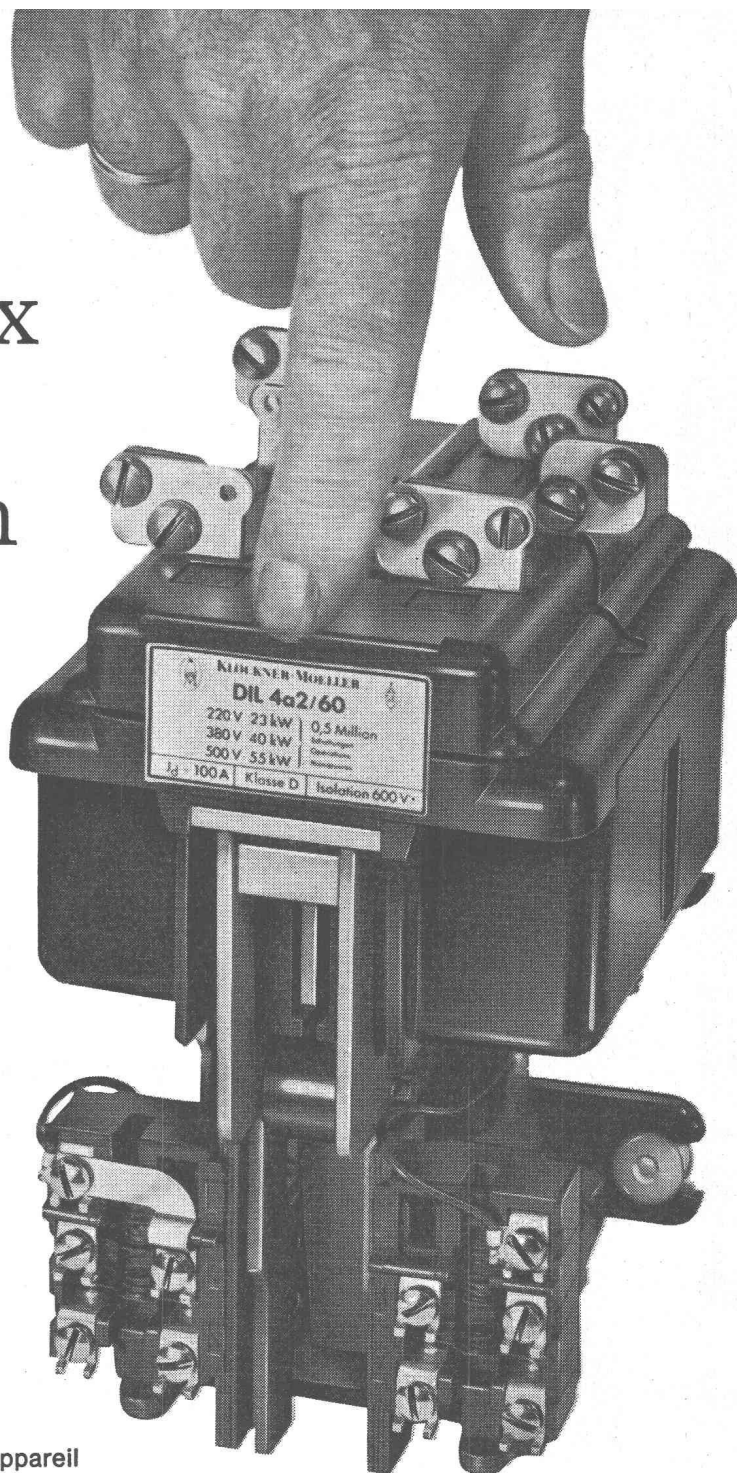


**BREVETS d'INVENTION**

*la plus ancienne maison de Suisse :*

**Dérianz, Kirker & C<sup>ie</sup>**  
Genève  
14 rue du Mont-Blanc

# Facilité de choix par deux séries de construction



**Le juste choix du contacteur DIL requis  
parmi les deux séries — verte et rouge —  
se fait réaliser sans abaque  
ni tableau compliqué.**

La plaquette signalétique indique par sa couleur si l'appareil est un contacteur DIL de la série verte ou rouge.

On choisit les contacteurs verts dans des conditions et pour une cadence d'enclenchements normales, comme elles se présentent p. ex. sur les machines de travail, les compresseurs et les installations thermiques.

Par contre, les contacteurs rouges conviennent particulièrement aux conditions normales et difficiles et lors d'une grande cadence d'enclenchements, comme sur les machines-outils, les ponts-roulants et les installations textiles automatiques.

Même les exigences les plus sévères, comme elles se présentent, en marche par à-coups ou en freinage par contre-courant, sont maîtrisés sans difficulté par les contacteurs rouges DIL.

Les contacteurs DIL travaillent de longues années d'une façon sûre, sans entretien ni réparation et empêchent l'arrêt des machines et les pertes de production.

Pour de plus amples renseignements, nous vous prions de vous adresser à:



**... Soyez  
tranquille!**

C'est du  
Klöckner-Moeller



## KLÖCKNER-MOELLER

Klöckner-Moeller S. A.

Administration centrale  
Spalentorweg 2

Bâle  
Tél. 061/235822

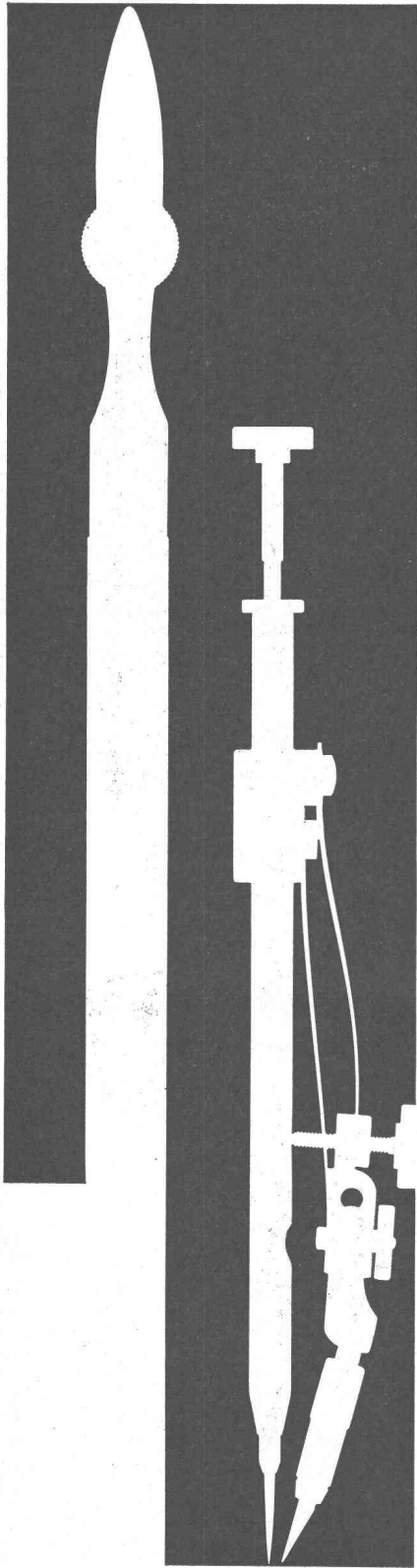
Bureau technique de vente  
Unterwerkstraße 1

Zurich 11/52  
Tél. 839111/12

Bureau technique de vente  
Chemin Trabandan 51

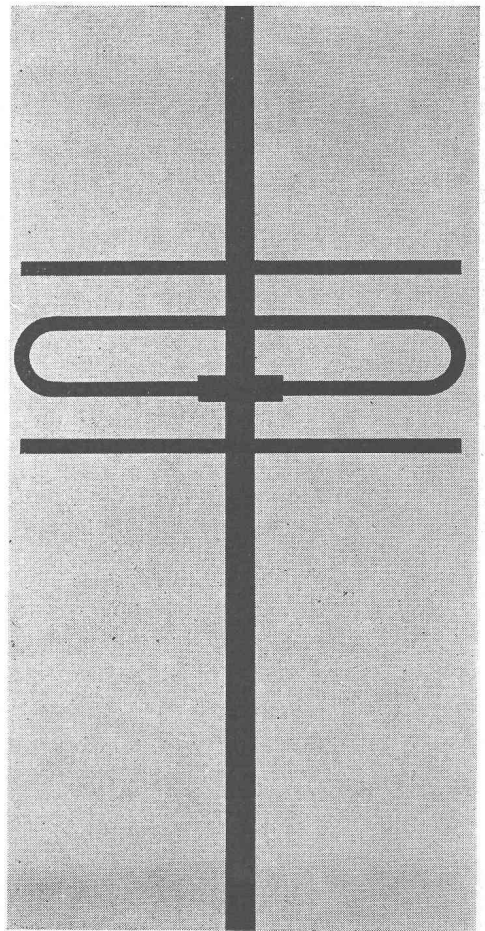
Lausanne  
Tél. 021/285128/9





## Nouveautés en compas Kern

Etuis métalliques élégants et pratiques pour la plupart des compas de précision chromés dur. Tire-lignes à pointes en métal dur, pratiquement inusables même sur feuilles en matière synthétique.



De nos jours, l'importance d'une installation d'antenne rationnelle à tous points de vue est indiscutable.

Nos spécialistes vous calculeront volontiers le genre d'installation la plus avantageuse, adaptée à votre région et à vos besoins.

### S. A. des Produits Electrotechniques Siemens

Lausanne, 1, chemin de Mornex	Tél. (021) 22 06 75
Lugano, Via Trevano 2	Tél. (091) 3 18 71
Berne, Neubrückestrasse 78	Tél. (031) 2 98 97
Bâle, Hochstrasse 86	Tél. (061) 34 35 73
Zurich, Loewenstrasse 35	Tél. (051) 25 36 00

**BREVETS D'INVENTION**  
MARQUES - MODÈLES - EXPERTISES  
TRADUCTIONS

## EDMOND LAUBER

Ingénieur diplômé de l'Ecole Polytechnique Fédérale  
Ancien ingénieur chef-constructeur de la  
Société Alsacienne de Constructions Mécaniques, à Belfort  
Ex-professeur au Technicum du Locle  
Membre de la Société Suisse de Chronométrie  
et de la Société Chronométrique de France

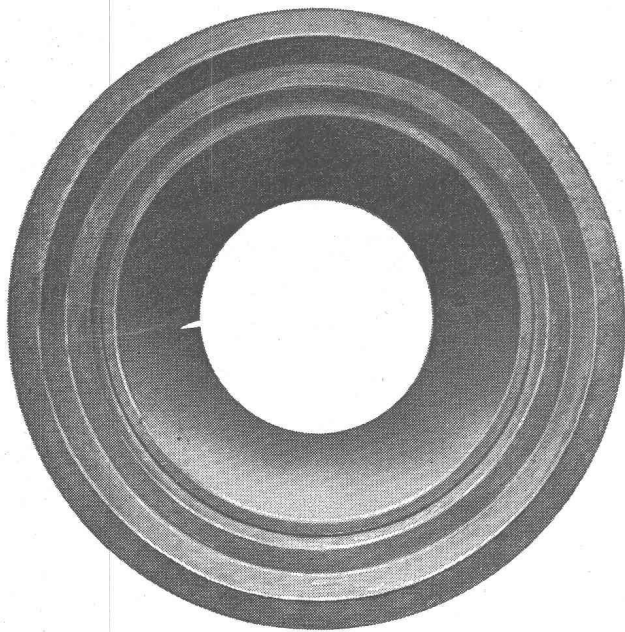
**RENDEZ-VOUS SUR PLACE**

2, rue de l'Ecole-de-Chimie GENÈVE Tél. (022) 25 31 88

# Indications Importantes

Les résultats d'essais effectués  
tant au L. F. E. M. qu'en nos  
propres laboratoires vous procurent  
des indications importantes  
concernant les propriétés  
essentielles des tuyaux en béton  
pour des exigences maximales

## Bangerter Phlomag



Non armés, avec emboîtement-cloche  
spécial et emboîtement normal.

Demandez notre documentation illustrée.

## Bangerter Lyss

A. Bangerter & Cie. S. A.  
Fabrique de produits  
en ciment 032 / 8 53 15



Verkehrsbetriebe der Stadt Luzern, 2 Tanks, 300'000 Liter Dieselöl.

## CITERNES BORSARI

*Stockage rationnel de l'essence  
du mazout et de l'huile Diesel*

en réservoirs en béton armé à revêtements spéciaux

PAS DE CORROSION

AUCUN ENTRETIEN

RÉFÉRENCES DE PREMIER ORDRE

### BORSARI & Cie, Zollikon-Zurich

TÉLÉPHONE (051)  
24 96 18

MAISON FONDÉE  
EN 1873



## Tonwerk Lausen AG

Produits réfractaires

Revêtement pour  
four à creuset  
en matière pour  
haute  
température.  
Nous  
recommandons  
nos qualités  
spéciales  
Carbure de Silice  
Sillimanite  
Corindon



# vevey

Culotte  $\varnothing$  1,35 m/2  $\times$  0,95 m et 35 atm.

*Ateliers de Constructions Mécaniques  
de Vevey S.A.*